

MERCADOS

RENDA FIJA

RENDA VARIABLE

DIVISAS

INMOBILIARIO

LABORAL

Las compras son la clave

Los movimientos accionariales de las empresas dan potencial a la Bolsa

Las compras, las fusiones y las adquisiciones desempeñarán un papel fundamental en los mercados durante el próximo ejercicio. Los movimientos que ya se han producido este año, de los que son buenos ejemplos la OPA de Gas Natural sobre Endesa y el control de ACS sobre Unión Fenosa, son sólo un avance. El contexto económico es el más adecuado

para que las grandes compañías compren para ganar cuota de mercado o diversifiquen sus negocios. Natalia Aguirre, directora de análisis de la consultora Renta 4, explica así el porqué de esta fiebre compradora: "Las empresas tienen liquidez, han saneado sus cuentas y manejan mucho dinero. Con unos tipos de interés como los actuales, en mínimos

históricos, es muy fácil financiar las adquisiciones". Además de que las condiciones financieras son buenas, hay muchos valores con precios atractivos. "Sin duda, estos movimientos son uno de los motores del mercado español". Otra cuestión es cómo se pueden beneficiar de ellos los pequeños ahorradores. La Ley de OPA sólo obliga a los empresarios

a primar a los inversores minoritarios cuando la compra se realiza sobre más del 25% de la compañía. Es necesario estar atentos a las empresas deseadas, que son las que reciben la revalorización bursátil en el caso de ser adquiridas. En 2006 probablemente sonarán mucho nombres como Repsol, Iberia, Tubos Reunidos o Telepizza.



Viviendas en el campo

El turismo rural no es sólo una moda pasajera. Las cifras demuestran que sigue siendo un buen negocio y una forma distinta de vivir. Hasta el mes pasado, la demanda de este tipo de establecimientos creció alrededor de un 11% respecto a 2004. Durante

julio mes se registraron cerca de 18,2 millones de pernoctaciones en apartamentos, campings y casas rurales, lo que supone un aumento del 5,3% respecto al año anterior. Sin embargo, la estancia media fude de seis días, un 2% menos que el ejercicio pasado. La

Asociación Española de Turismo Rural (Asetur) ha tenido en cuenta este ligero descenso y "va a realizar una gran campaña de promoción", según explica su presidenta, Moserrat Coberó, para animar así a un sector que pide cada vez más la especialización de

su oferta. Las claves del éxito de un establecimiento rural están marcadas por el respeto al entorno y al patrimonio histórico, una atención personalizada y el máximo confort en las casas, que siempre deben respetar la arquitectura tradicional.

Y ADEMÁS...

TRIBUNA

Soluciones para activar el alquiler de viviendas

Irene Martínez, responsable de la consultora CB Richard Ellis cree que el acercamiento de los particulares a los fondos inmobiliarios animará el mercado de alquiler.

TRABAJO

España liderará el crecimiento del empleo en Europa

Buenas noticias para el crecimiento del empleo en España: continuará en los próximos meses, aunque con moderación. Es una circunstancia que puede animar a la productividad, la asignatura pendiente de la economía española.

FORMACIÓN

Las habilidades profesionales llegan a las aulas

Las universidades españolas empiezan a acercarse a las demandas del mercado: la Universidad de Alcalá emitirá desde este año un certificado de competencias y otros siete centros lo harán a través de la plataforma Universia.

Bolsa

Las grandes operaciones animan a los inversores

Los movimientos accionariales de los últimos días, como los de Gas Natural para comprar Endesa y los de ACS para controlar Unión Fenosa, son sólo el aperitivo de lo que se avecina el próximo año. Las fusiones y las adquisiciones pueden, según los analistas, beneficiar al pequeño ahorrador. La consigna es invertir en empresas con posibilidades de ser compradas, aunque no a cualquier precio.

Verónica Marín

El trasvase de títulos entre grandes compañías está animando al mercado hasta el punto de que el Ibex lleva varias sesiones sin bajar de los 10.000 puntos. Las compras, las OPA e incluso los rumores de adquisiciones son los culpables de que, sólo en el primer trimestre de 2005, el mercado de crédito a operaciones de este tipo haya registrado un volumen igual al de todo 2004.

Y es que el contexto económico invita a que las grandes compañías compren para ganar cuota de mercado o diversificar sus negocios. El órdago lanzado por Gas Natural a Endesa y la compra de parte de Unión Fenosa por la constructora ACS son sólo un adelanto del próximo ejercicio.

Natalia Aguirre, directora de análisis de la consultora Renta 4, explica así el porqué de esta fiebre compradora: "Las empresas tienen liquidez, han saneado sus cuentas y manejan mucho dinero. Con unos tipos de interés como los actuales, en mínimos históricos, es muy fácil financiar las adquisiciones".

Precios atractivos

Además de que las condiciones financieras son favorables, hay muchos valores con precios atractivos. "Sin duda, estos movimientos son uno de los motores del mercado español", apunta Aguirre. Otra cuestión es cómo se pueden beneficiar de ellos los pequeños ahorradores. La Ley de OPA sólo obliga a los empresarios a primar a los inversores minoritarios cuando la compra se realiza sobre más del 25% de la compañía.

"En el caso de la adquisición del 22% de Unión Fenosa por parte de ACS, los 33 euros que paga Florentino Pérez, presidente de la constructora, por cada acción de la eléctrica, los abona al Grupo Santander. Sin embargo, si la oferta fuera mayor, estaría obligado a abonar a los pequeños", añade Aguirre.

Para la directora de análisis de Renta 4, la mejor estrategia en este momento es adquirir títulos



El presidente del grupo ACS, Florentino Pérez, que ha adquirido un 22% de las acciones de Unión Fenosa.

de firmas apetecidas porque, normalmente, el mercado castiga al comprador y premia al comprado.

"Pero existe un riesgo cuando se hace caso de los rumores. Y es que nunca se sabe exactamente cuándo se va a producir la operación y tampoco por cuánto dinero. Hay que acertar con la empresa y con el momento. Por lo tanto, lo más adecuado es que se tomen posiciones baratas por si hay que esperar mucho, para que la compañía todavía tenga recorrido al alza".

El economista jefe de Citigroup, José Luis Martínez, comparte la idea de Aguirre de que estos cambios en la composición accionarial de las empresas son uno de los principales alicientes de la Bolsa. "Cuando se produce una OPA, el valor de la compañía opada se actualiza y sube".

Fenómeno generalizado

Según los analistas, el aumento de las compras no es algo único en España, es un fenómeno que va a ser general en toda Europa y, sobre todo, se hará especialmente relevante en el sector bancario el año próximo. Para Martínez, no hay una regla fija para acertar. "Depende del precio de la

compañía, pero siempre la firma cortejada es la que recibe el empujón, la que se revaloriza".

Cuando existen unas perspectivas económicas inciertas, las empresas prefieren comprar a un competidor y controlar más cuota de mercado que invertir en bienes y servicios. Este tipo de

operaciones alimentan generalmente la especulación, lo que para el inversor a corto plazo también es interesante. Las compras otorgan un gran potencial de crecimiento a las Bolsas, pero la prudencia y la paciencia son fundamentales para sacarles provecho.

Movimientos

Subidas espectaculares

NH Hoteles, Tubos Reunidos, TPI, Repsol (candidata a ser comprada por BP), Telepizza, OHL... son sólo algunos de los nombres dados por los analistas sobre los que circulan rumores de una Oferta Pública de Adquisición (OPA). Como prueba de ello es que todos se han revalorizado por encima de la media y algunas han alcanzado el 200% de ganancias.

"Las compras ya están protagonizando 2005 y el año que viene también

tendrán un papel principal", explica Natalia Aguirre, directora de análisis de Renta 4. La familia Serratos puede protagonizar en los próximos meses movimientos importantes. "Poseen el 45% de Uralita y su intención es aumentar su participación". Según Aguirre, más que OPA, en 2006 pueden materializarse fusiones muy interesantes, por ejemplo, la de la compañía aérea española Iberia con la británica British Airways.

Los técnicos, con los tributos ecológicos

El colectivo de Técnicos Financieros del Ministerio de Economía y Hacienda (Gestha) considera que la inclusión de la fiscalidad ecológica dentro del sistema tributario estatal anunciada recientemente por el Gobierno puede conducir a un aumento de la presión fiscal y a la doble imposición tributaria, entre otras cuestiones, si esta medida no se acompaña de una revisión estructurada y profunda del resto de tributos. En este sentido, Gestha cree que una reforma del sistema tributario español, que suponga la introducción de "impuestos ecológicos" y la reducción de la presión fiscal sobre la actividad laboral, conduciría, en determinadas circunstancias, al dividendo doble, y producirá beneficios para el empleo y el medio ambiente. Los técnicos de Hacienda consideran que la batería de nuevos tributos medioambientales anunciada por el Gobierno para el próximo año 2006 constituyen una apuesta "responsable" y "comprometida".

La inversión extranjera cae un 30%

España perdió protagonismo el año pasado como destino de la inversión extranjera, al recibir 18.361 millones de dólares, un 28% menos que en 2003, según la Organización de Naciones Unidas (ONU). Sin embargo, el capital español en el exterior registró un fortísimo incremento debido a las operaciones de compra registradas el año pasado, lo que le permitió colocarse en el cuarto lugar como inversor.

Esto fue posible gracias a Telefónica, Repsol, Santander y BBVA, que están entre las 50 sociedades con mayor presencia en el mercado internacional, según un informe de la Conferencia de las Naciones Unidas sobre Comercio y Desarrollo (Unctad), en el que queda patente el retroceso de España en la clasificación mundial de países receptores, en la que ha pasado del sexto al octavo lugar. El buen comportamiento de las empresas españolas en los países extranjeros contrasta con el retroceso del capital internacional en España, cuya presencia cayó hasta situarse en la cifra más baja desde, al menos, el año 2001.

GUÍA del *i*nversor

INFORMACIÓN
ELABORADA POR

Renta 4

Rita deja subidas

claves

Esta semana las principales plazas europeas han registrado subidas importantes cerrando así un trimestre muy positivo para la renta variable (+10% el Ibex).

Una semana más han sido los índices europeos los que han superado a los americanos, siguiendo el Dow Jones y el Nasdaq en terreno negativo en lo que llevamos de año.

Una menor incertidumbre respecto al huracán Rita ha sido la excusa que ha servido para apoyar a los índices europeos hasta niveles no vistos hace muchos meses.

Los resultados empresariales, movimientos corporativos (ACS, Unión Fenosa, Gamesa, REE esta semana), bajos tipos de interés (a pesar del repunte de las Tires de esta semana) y un euro en niveles de 1,20 dólares son elementos que apoyan a las bolsas. Y creemos que estos factores se mantendrán en los próximos meses, aunque no es descartable (incluso sería saludable) una corrección del mercado en el corto plazo.

Por tanto, somos optimistas respecto al mercado

Una menor incertidumbre respecto al huracán Rita ha sido la excusa que ha servido para apoyar a los índices europeos hasta niveles no vistos hace muchos meses

Especialmente atractivos nos parecen algunos valores que se han quedado rezagados (destacando especialmente Telefónica).

Respecto a las carteras, a lo largo de la semana (comunicado a través de Comentario Diario y Web) hemos sacado Inditex de nuestra cartera de 5 grandes (tras la fuerte revalorización del último mes, +14% vs +8% del Ibex). En su lugar

hemos dado entrada a Cintra, el flujo de noticias continúa siendo positivo (arbitrajes a su favor en Canadá, positiva evolución del tráfico, adjudicación de nuevos proyectos y refinanciación de otros proyectos), y ello debería seguir reflejándose en la cotización (descuento a valor teórico superior al 20%) en un entorno de bajos tipos de interés (a pesar de un posible repunte de las TIRes, creemos que éste sería limitado). Por tanto, la cartera de blue chips está compuesta por Telefónica, Endesa, Cintra, Santander y TPI. La cartera europea, en la que no hemos realizado ningún cambio, está

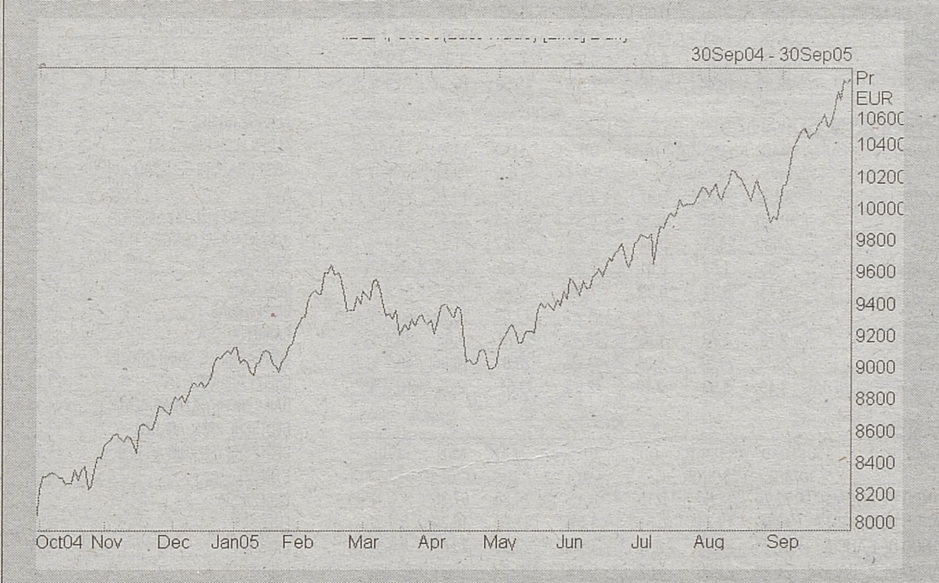
constituida por Deutsche Telekom, France Telecom, SAP, Endesa y Royal Bank Of Scotland.

En USA el impacto de Rita y Katrina en la economía parece que será temporal. Los datos de septiembre han sido dispares con un alza de los gestores de Chicago frente a una caída de la confianza del consumidor, que habrá que tener en cuenta a la hora de analizar el comportamiento del consumo. Esta variable es fundamental (65% del PIB), siendo su evolución una incógnita dada la pérdida de confianza mencionada, la subida de tipos de interés y del precio del petróleo, en una situación en la que la tasa de ahorro está en mínimos.

En Europa, seguimos con la expectativa de una aceleración del crecimiento económico, apoyado por un euro que cotiza en 1,20 dólares. La confianza empresarial alemana e italiana estuvieron por encima de lo esperado, pero las ventas al por menor estuvieron por debajo de las expectativas. En el lado de precios, el IPC estimado de la eurozona en septiembre fue 2,5% (vs 2,4% esperado, 2,2% anterior y 3,7% en España).

En Europa, la reunión de los bancos centrales centrará la atención del mercado. El banco de Inglaterra no debería modificar los tipos de interés (4,5%) al igual que el Banco Central Europeo (2%). A pesar de la depreciación del euro y de algunos datos de precios que han sido peores a lo estimado, no esperamos que el organismo monetario cambie la tasa de referencia en el corto plazo, aunque sí retomará la idea de extremar la vigilancia sobre la inflación. Además, conoceremos encuestas sobre las manufacturas de septiembre y las ventas al por menor de agosto en la eurozona.

EVOLUCIÓN DEL IBEX 35



do en el medio plazo, aunque en el corto plazo podría haber una consolidación de niveles, que sería aprovechada para incrementar posiciones.

RATIOS DEL IBEX 35

SECTOR	CODIGO	NOMBRE	POND IBEX	PRECIO (EUROS)	CAPITALIZACION (MLNS EUR)	PER 04	PER 05	CREC BPA 04-05e	P/BV04	RPD 05e	ROE 05e	BETA
Alimentación	ALT.MC	ALTADIS	2,42%	37,27	10034	16,4	14,8	12,1%	10,3	2,7%	52,5%	0,63
Aseguradora	MAP.MC	MAPFRE	0,66%	14,28	3412	15,3	14,0	1,8%	2,0	1,8%	12,2%	0,99
Autopistas	ABE.MC	ABERTIS	3,16%	24,20	14003	27,7	25,5	5,1%	4,2	2,1%	14,9%	0,85
Autopistas	CIN.MC	CINTRA	1,02%	11,43	5613	37,7	31,8	10,0%	3,1	0,7%	7,5%	
Banca	POP.MC	BANCO POPULAR	2,97%	10,14	12324	14,1	12,1	13,7%	2,6	3,6%	20,4%	0,77
Banca	SAB.MC	BANCO SABADELL	1,57%	21,28	6512	15,4	13,1	16,1%	2,0	2,9%	13,4%	0,53
Banca	BKT.MC	BANKINTER	0,81%	43,20	3366	17,7	15,5	12,7%	2,3	2,8%	16,8%	0,99
Banca	BBVA.MC	BBVA	11,93%	14,59	49473	13,7	12,1	11,8%	3,4	3,5%	27,2%	1,11
Banca	SAN.MC	BSCH	16,48%	10,93	68359	13,5	11,9	11,8%	1,8	3,4%	17,2%	1,10
Comunicación	A3TV.MC	ANTENA 3	0,48%	15,08	3351	15,6	14,5	11,0%	9,5	4,4%	53,5%	0,60
Comunicación	TEF.MC	TELEFONICA	16,16%	13,62	67026	16,2	13,7	18,7%	6,3	4,0%	31,0%	1,14
Comunicación	TEM.MC	TELEFONICA MOVILES	0,96%	9,23	39971	20,8	16,2	20,9%	8,9	0,0%	38,6%	1,01
Construcción	ANA.MC	ACCIONA	1,17%	95,25	6053	20,8	18,9	10,9%	2,2	2,1%	9,8%	0,76
Construcción	ACS.MC	ACS	2,06%	24,25	8557	14,9	13,1	12,8%	4,1	2,1%	25,6%	0,97
Construcción	FCC.MC	FCC	0,94%	49,59	6475	15,8	14,7	7,9%	3,2	3,1%	19,0%	0,78
Construcción	FER.MC	FERROVIAL	1,87%	69,25	9713	25,8	23,4	14,7%	4,8	1,1%	16,9%	0,95
Construcción	SYV.MC	SACYR VALLEHERMOSO	1,24%	23,35	6409	16,1	17,2	5,0%	3,3	1,6%	16,8%	0,99
Eléctricas	ENG.MC	ENAGAS	0,86%	14,95	3569	19,4	17,0	13,0%	3,4	2,6%	17,4%	0,95
Eléctricas	ELE.MC	ENDESA	5,68%	22,27	23578	14,5	14,3	4,1%	2,5	3,9%	14,8%	1,05
Eléctricas	GAM.MC	GAMESA	0,60%	12,78	3109	15,0	13,6	9,3%	4,5	2,1%	28,2%	1,05
Eléctricas	GAS.MC	GAS NATURAL	1,57%	24,20	10836	15,6	13,6	10,8%	2,2	3,6%	14,8%	0,78
Eléctricas	IBE.MC	IBERDROLA	5,05%	23,25	20961	15,4	13,4	12,7%	2,3	3,6%	14,9%	0,79
Eléctricas	REE.MC	RED ELECTRICA	0,77%	23,75	3213	20,3	17,7	13,4%	3,5	2,9%	16,8%	0,76
Eléctricas	PRS.MC	PRISA	0,51%	16,05	3512	16,1	17,2	5,0%	4,7	0,9%	19,5%	1,15
Eléctricas	UNF.MC	UNION FENOSA	2,02%	27,48	8373	17,6	15,4	14,1%	1,9	2,5%	13,8%	0,88
Inmobiliaria	MVC.MC	METROVACESA	1,50%	61,25	6234	26,5	24,1	11,8%	8,5	1,9%	28,6%	0,59
Metal Mecánica	ACX.MC	ACERINOX	0,73%	11,56	3000	10,3	10,3	-4,4%	1,7	2,7%	15,7%	0,99
Metal Mecánica	LOR.MC	ARCELOR	1,80%	19,41	12418	5,1	8,4	-15,8%		3,1%	21,2%	1,26
Químicas	REP.MC	REPSOL	7,94%	26,96	32914	10,6	10,8	-0,5%	1,8	2,2%	21,6%	0,97
Tecnología	ITX.MC	INDITEX	2,20%	24,42	15222	20,9	18,2	14,1%	6,1	1,8%	26,7%	0,76
Tecnología	IDR.MC	INDRA	0,64%	18,25	2660	25,2	22,5	10,8%	9,8	1,3%	27,8%	0,89
Tecnología	SGC.MC	SOGECABLE	0,84%	32,48	4338	10,6	10,8	5,0%	15,7	0,0%	0,7%	1,21
Tecnología	TL5.MC	TELE 5	0,62%	17,40	4292	15,0	14,0	6,1%	9,3	5,3%	55,4%	
Tecnología	TPI.MC	TPI	0,50%	7,18	2592	20,5	18,5	9,5%	19,0	4,6%	57,9%	1,01
Transporte	IBLA.MC	IBERIA	0,48%	2,12	1999	12,4	11,0	16,3%	1,2	2,2%	8,8%	1,07

Fuente: Bloomberg
*CAPITALIZACION: nº acc por cotización; PER: cotización entre bº por acc. (BPA); P/BV o precio contable en libros: cotiz. entre el valor contable de activos; RPD o rentabilidad por dividendo: Divid. Bruto entre cotiz.; ROE o Rentabilidad sobre recursos propios: Benef. Neto entre fondos propios; BETA: Coef. volatilidad de un título con el mercado

CAPITALIZACION: nº acc por cotización; PER: cotización entre bº por acc. (BPA); P/BV o precio contable en libros: cotiz. entre el valor contable de activos; RPD o rentabilidad por dividendo: Divid. Bruto entre cotiz.; ROE o Rentabilidad sobre recursos propios: Benef. Neto entre fondos propios; BETA: Coef. volatilidad de un título con el mercado.

Cuenta Gestiona Fondos

Si usted le exige más a su dinero, le ofrecemos gestionar su cartera de fondos de inversión, eligiendo en cada momento los fondos más adecuados para su perfil de entre una selección de más de 1.000 fondos de gestoras de reconocido prestigio.

Sus ahorros producirán los mejores rendimientos para su perfil de inversión, liquidez y momento de los mercados, aprovechando las máximas ventajas fiscales y con control de riesgo.

Renta 4

Infórmese en el 947 25 66 77
Renta 4 Burgos. C/ Juan Albarcellos, 2 1ª Plta.
09005 Burgos
a través de la web www.R4.com

GUÍA del *i*nversor

Renta 4

Eléctricas

EL ANÁLISIS

La SEPI ha vendido 11,49 mln acciones de REE (8,5% del capital) a UBS a 23,05 eur/acc antes de comisiones, que a su vez las ha colocado entre inversores institucionales a un precio de 22,82 eur/acc. Tras esta operación, la SEPI no tiene intención de vender más acciones de REE durante los próximos seis meses, manteniendo por el momento un 20% del capital y con la obligación de bajarlo al 10%, lo que reducirá la incertidumbre sobre más papel en el mercado de forma inminente. La colocación se ha realizado sólo un 1,9% por debajo de la última cotización, un descuento muy limitado, demostrando el interés de los institucionales en este tipo de compañías con alta visibilidad de resultados, elevado crecimiento de beneficios y buena rentabilidad por dividendo. Asimismo, para REE es también positivo el hecho de que au-

menta su free-float desde 62,5% hasta 71%. En el lado negativo, nos encontramos con unos multiplicadores ajustados (PER05 19,7x y EV/EBITDA05 10,2x) tras una revalorización del 42% en el año y la correlación de REE con el bono. Recomendamos mantener posiciones en el valor.

Y por lo que se refiere a la Oferta Pública de Adquisición de Gas Natural sobre Endesa, el portavoz de Competencia de la Comisión Europea, Jonathan Todd, recordó que los estados miembros tienen una semana más para comunicar si desean unirse a la demanda presentada por las autoridades de competencia de Portugal. Los Estados miembros tienen una semana más para comunicar si quieren unirse a la demanda de las autoridades de competencia portuguesas de que la Oferta Pública de Adquisición (OPA) de Gas Natural sobre Endesa sea

analizada por Bruselas. Cuando la Comisión informa a los Estados miembros de la petición de un país para que se haga cargo del análisis de una operación de concentración, los procedimientos nacionales quedan suspendidos y se para el reloj. La suspensión termina cuando un país informa a la Comisión que no desea sumarse a la solicitud. "El procedimiento español estuvo paralizado entre el miércoles pasado y este jueves", dijo Todd.

El Ejecutivo comunitario tomará una decisión sobre si asume o no el análisis de la OPA de Gas Natural sobre Endesa a finales de la semana que viene o principios de la siguiente. En estos momentos, los servicios de la Comisión analizan las cifras que le ha enviado Endesa para justificar la dimensión comunitaria de la operación con el objetivo de verificar si sus cálculos son correctos o no.

EDF Man

Ha lanzado una oferta a Ebro Puleva sobre su participación del 51% de Inversiones Greenfields. EDF Man ya poseía el 49% restante de dicho capital desde el pasado mes de noviembre de 2004. Una vez informada la Superintendencia de Valores y Seguros a través de los documentos legales pertinentes, se procederá a la publicación de los anuncios de sendas Ofertas Públicas de Adquisición de las acciones de Empresas Iansa, S.A. y Campos Chilenos, S.A. El plazo estimado de ejecución del proceso es de entre 45 y 60 días. Ebro Puleva recibirá 12 millones de dólares como precio por el ejercicio de la opción.

FCC

Ha anunciado que el Ayuntamiento de Pamplona le ha adjudicado el servicio de limpieza viaria de la ciudad por un período de siete años, prorrogable por otros tres años y con un valor superior a los 53 millones de euros.

Nefinsa

Ha procedido a la colocación, a través de Citigroup, de sus 51.786.429 acciones de Gamesa (21,285% del capital social) entre inversores cualificados. El precio de colocación ha sido de 13 eur/acc, en la parte más baja del rango barajado por el mercado. Consideramos que este descuento, junto con el hecho de que la salida de Nefinsa del capital podría interpretarse como una menor posibilidad de movimientos corporativos a corto plazo, presionará al valor a la baja. Esta presión debería verse limitada en el medio plazo por el impacto positivo de un mayor free float. Recomendamos mantener a medio plazo.



Volkswagen AG

El mayor fabricante europeo de automóviles, se ha decantado por Alemania en lugar de Portugal para construir un nuevo modelo todoterreno compacto. El nuevo vehículo estará basado en el líder de ventas de la compañía, el Golf, y se producirá en su planta principal que está situada en Wolfsburg.

UBS AG

Comprará una participación de 500 millones de dólares en Bank of China para intentar conseguir mayor negocio de banca de inversión en la economía con mayor crecimiento del mundo. La participación alcanza el 1,6% del capital de Bank of China. Con la entrada en

el capital de los bancos chinos, los extranjeros logran una posición mejor para conseguir negocios corporativos como mediadores en fusiones y adquisiciones o en venta de acciones. El Bank of China es el segundo mayor banco del país se situó el año pasado en la undécima posición como asegurador en la venta de acciones de compañías chinas.

consultorio

Tributación de los Depósitos

Hoy en día están hartos de ver a través de diferentes medios de comunicación ofertas de depósitos por entidades financieras variadas. La competencia es feróz, y si uno ofrece una rentabilidad del 6%, enseguida sale otra institución con el 8%. Pero ¿qué hay detrás de estos productos?

Un depósito es una cantidad de dinero ingresada en las instituciones de crédito para su custodia y para la obtención de intereses. Un depósito a plazo es la cantidad de dinero depositada en una entidad que genera unos intereses para el ahorrador, pero siempre que éste no retire el dinero antes de la fecha a la que se ha comprometido; en supuesto de una retirada antes del plazo establecido, se le penalizará. Los depósitos a plazo pueden competir con la rentabilidad de los fondos de dinero en los casos en los que la cantidad depositada sea muy alta.

La tributación de los depósitos varía según el plazo al que se contrata dicho producto. Así, si la duración del depósito es inferior a 2 años y 1 día, los intereses que se han generado en un plazo inferior a dos años y un día son considerados como rendimientos del capital mobiliario, se integran en la parte general de la Base Imponible y tributan al tipo marginal del titular.

En caso de que la duración sea superior a 2 años y 1 día, los rendimientos también son considerados como rendimientos del capital mobiliario y se integran en la parte general de la Base Imponible pero cuentan con una importante ventaja, y es que tienen una reducción del 40%.

Por tanto, esto quiere decir que el titular del depósito sólo tributará por el 60% de los intereses recibidos, al tipo marginal que le corresponda.

Estos productos financieros, además, sufren una retención a cuenta del 15%. Dicha retención es aplicable a todos los depósitos bancarios incluidos los llamados depósitos financieros a corto plazo que invierten en letras y repos de Deuda del Estado (y ello desde el año 1999, ya que antes éstos últimos no contaban con la retención ya que tenían esa ventaja al invertir en activos emitidos por el Tesoro.

Renta 4

Infórmese en el 947 25 66 77
Renta 4 Burgos. C/ Juan Albarellos, 2 1ª Plta.
09005 Burgos
a través de la web www.R4.com

Cuenta combinada

Combinación de la Cuenta Gestiona de fondos y de valores

Renta 4 ofrece un servicio de gestión de activos que va mucho más allá de la pura intermediación, consiste en un servicio de análisis, estudio y planificación patrimonial. Le diseñamos una estrategia de inversión a su medida, con unos objetivos concretos:

- Maximizar la rentabilidad financiera, a través de una estrategia óptima para el nivel de riesgo preferido.
- Maximizar los costes fiscales derivados de la titularidad de los activos, de su rendimiento o transmisión.



Previsiones

El mercado de trabajo espera un otoño brillante

La creación de puestos de trabajo no siempre es una buena noticia. Si el número de contratos sube de forma incontrolada, la productividad, es decir, la variable que mide el progreso de una nación, baja. Según esta premisa y los resultados del Euroíndice Laboral elaborado por IESE para Adecco, el último trimestre del año será positivo para la marcha de la ocupación de calidad en España.

Verónica Marín

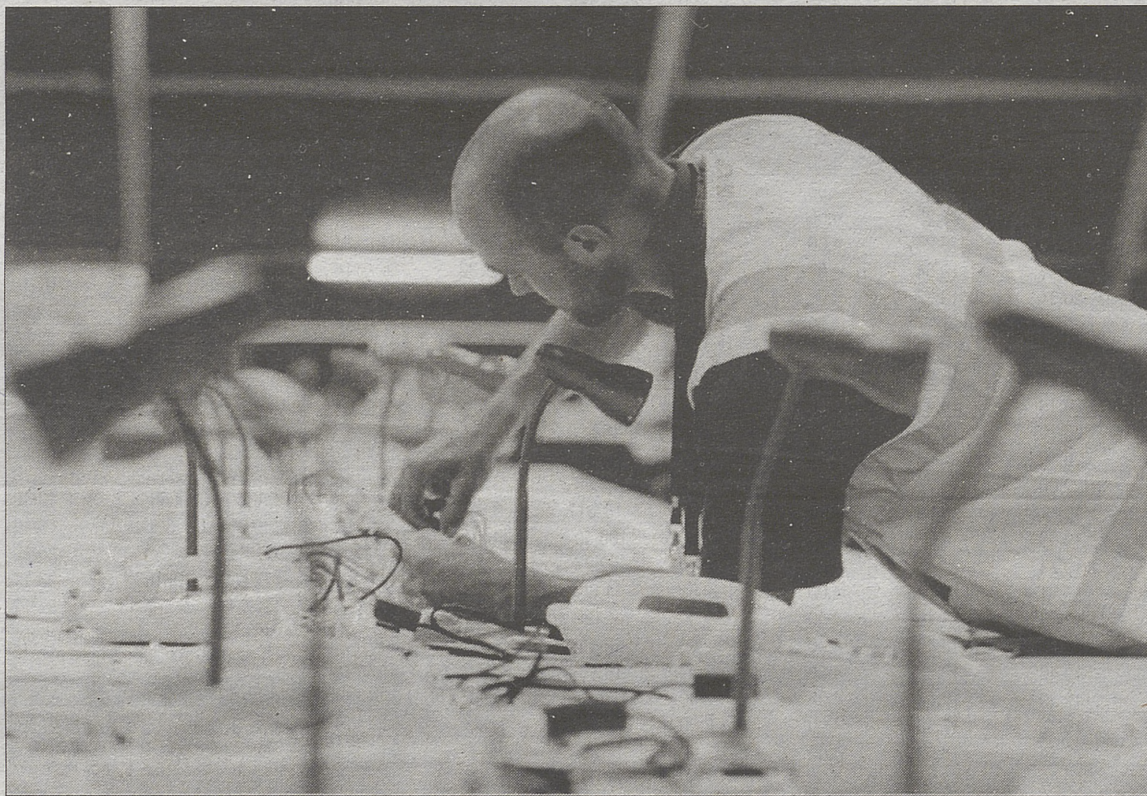
Desde junio de 2004 hasta junio de 2005 se crearon en Europa más de un millón seiscientos mil empleos. Para el mismo mes del año que viene, la previsión que ha elaborado la escuela de negocios IESE en el Euroíndice Laboral Adecco es aún más optimista. La contratación en el continente subirá un 2,2% y España será la pieza clave en este ascenso. El grupo de personas con ocupación va a aumentar un 4,6% hasta diciembre (846.000) y al final de este año se espera que casi tres cada cuatro nuevos trabajos sean una aportación española.

Diego Barceló, investigador del IESE y autor del estudio apunta que, a pesar de las cifras, el alza "espectacular" del empleo —nueve de cada diez personas que abandonaron el paro en la UE lo hicieron en el territorio nacional— se ralentizará. "Aunque pueda parecer lo contrario, la normalización del crecimiento de los nuevos trabajadores es positiva. Si se crean empleos de forma muy acelerada, la productividad cae y ocurre el llamado *efecto indigestión*. Es el mismo concepto de *burbuja inmobiliaria* aplicado al mercado laboral. En España, la actividad real está estancada y los salarios sólo pueden crecer si ésta avanza", explica Barceló.

Prueba de ello es que el salario medio de Francia, Italia, Portugal y Reino Unido registró un incremento interanual del 0,9%, el más elevado de los últimos cuatrimestres, mientras que en España sufrió un descenso del 0,8%, una tendencia que, como en Alemania, se mantendrá a lo largo del ejercicio.

Más empleo femenino

Las mujeres captaron en los últimos doce meses 543.000 trabajos, es decir, el 60%. "España está convergiendo aún en todos los aspectos con el resto de países de la UE. Por tanto, si la población empleada es menor que la media europea es lógico que aquí se hagan más contrataciones. Lo mismo ocurre con las mujeres. Si en Gran Bretaña trabajan fuera de



Las actividades relacionadas con los servicios seguirán siendo las más demandadas este año.

casa siete de cada diez y en España lo hacen cinco, es normal que la ocupación femenina aumente más rápido", continúa Barceló.

Junto con las mujeres, los jóvenes son el otro grupo social analizado por el estudio de Adecco. Los menores de 25 años sólo representan el 9,9% de los ocupados. "La destrucción del empleo juvenil en España es más una cuestión demográfica, puesto que el número de personas con menos de 30 años va dis-

minuyendo y la sociedad es cada vez más vieja. En este segmento de la población hay un choque muy grande entre las expectativas y la realidad. "Si una persona de 22 años consigue un empleo y se permite el lujo de seguir buscando, esto es un signo de prosperidad, es una señal de que sus padres lo pueden mantener", apunta el experto.

En los próximos meses las actividades relacionadas con el sector servicios serán las más demandadas en detrimento de la

industria. "Siempre hay un espacio para los profesionales de las telecomunicaciones, la informática y la economía". Barceló es más optimista sobre la situación del empleo en España que en el resto de Europa porque el contexto económico español no es "preocupante". Sin embargo, advierte de que la capacitación de la mano de obra es fundamental para la calidad del trabajo. "Digámoslo así: en España hay muchos camareros trabajando y pocos ingenieros".

Detalles

España, en la cola del trabajo desde casa

La posibilidad de trabajar total o parcialmente en el propio hogar es relevante porque es una de las fórmulas que permiten compatibilizar la vida laboral con la familiar. Los últimos datos medios de los 15 países que integraban la Unión Europea antes de la última ampliación indican que un 14,1%

de los ocupados trabajaba desde casa.

España se distingue por ser la nación con menos porcentaje de ocupados que utilizan el *teletrabajo*, con sólo un 4%. Entre quienes trabajan de forma usual desde casa prevalecen las mujeres (2,5% frente a un 1,7% de los hombres), si-

guiendo la tendencia europea.

A pesar de los malos datos españoles en comparación con los de la Unión Europea, la evolución de esta forma de empleo en los últimos cuatro años ha sido mayor que en el resto de países de la UE, con un porcentaje del 2,2%.

Aumenta la ocupación entre los 55 y 65 años

El Centro de Predicción Económica (Ceprede), de la Universidad Autónoma de Madrid, señala en un informe que la tasa de empleo entre los europeos de entre 55 y 64 años fue del 41% en 2004. Ceprede recuerda en su informe que el Consejo de Estocolmo marcó como objetivo para la Unión Europea (UE) que en 2010 la tasa de empleo para las personas en esta franja de edad sea del 50%. Entre el año 2000 y 2004 el porcentaje ha aumentado 4,4 puntos hasta situarse en el 41% en la Europa de los veinticinco miembros, mientras que en la de los quince es del 42,5%, y en la zona del euro está en el 38,6%.

En 2004 la tasa de empleo para los hombres de entre 55 y 64 años de la Unión Europea-25 fue del 50,7%, mientras que para las mujeres fue del 31,7%. De los europeos contratados a tiempo parcial, el 13,5% eran personas de esta edad, en la que el 10,4% tenían un contrato a jornada completa. El 16,4% de los autónomos forman parte de este colectivo, mientras que el porcentaje de asalariados es del 9,2%.

Los funcionarios cobrarán según unos objetivos

El secretario general para la Administración Pública, Francisco Javier Velázquez, ha asegurado que la futura Ley de Agencias establecerá un sistema de evaluación para los funcionarios que, como ocurre en muchas empresas privadas, verán aumentado su salario si cumplen unos objetivos previamente fijados.

Con este proyecto de ley, aprobado en julio y que comenzará "su andadura parlamentaria" en las próximas semanas, se refuerza la apuesta del Ejecutivo por dotar de mayor "flexibilidad" a la gestión de recursos humanos y al presupuesto. De esta manera, según Velázquez, habrá una mayor visibilidad para los ciudadanos de los servicios públicos y, al mismo tiempo, se desarrollará un "nuevo tipo de cultura administrativa", de forma que los funcionarios podrán tener mayores retribuciones según su rendimiento y resultados.

A su juicio, la Ley es "el germen" de lo que será el Estatuto de la Función Pública, en el que se establecerá el mismo sistema de rendimiento y evaluación para todos los trabajadores de la Administración.

Las exigencias del mercado

La universidad enseñará habilidades profesionales

Sergio Amadoz

A un lado, la universidad; al otro, las exigencias del mercado. Y, en medio, un vacío que separa ambas realidades y que se transforma en una necesidad concreta: los alumnos requieren desarrollar aspectos como el trabajo en equipo, la gestión de proyectos, la gestión de crisis, el liderazgo y la resistencia al fracaso.

Son los conocimientos prácticos mínimos que les hacen falta para responder desde el primer momento a las demandas del mundo laboral y por eso la Universidad de Alcalá, a partir de este curso, formará a todos sus alumnos en competencias y habilidades profesionales y les entregará un certificado que demuestre esos conocimientos.

Es el camino que ya están tomando algunas universidades y el que deberán seguir todas tarde o temprano con el objetivo de acercarse a la realidad y, de paso, cumplir con lo dicho en la Declaración de Bolonia de 1999. "Los estudios deben enfocarse hacia la movilidad y la empleabilidad. Los títulos han de ofrecer lo que demanda el mercado", recuerda el rector de la Universidad de Alcalá, Virgilio Zapatero.

El proyecto de esta institución aparece al mismo tiempo que uno de los servicios de Universia. Esta plataforma, que aglutina a más de 840 universidades iberoamericanas, pondrá en marcha el 1 de noviembre Certicap Universia, un programa de certificación de competencias de acción

profesional que acredita los conocimientos de los alumnos en informática, idiomas y competencias participativas y personales. Los propios estudiantes son los que solicitan esta acreditación, cuyo principal objetivo es allanar el camino de los recién licenciados en la búsqueda de su primer empleo. Por el momento, al proyecto se han adherido la Universidad de Oviedo, la de Vigo, la de La Coruña, la de Santiago, la Camilo José Cela de Madrid, la Internacional de Andalucía y la de León.

La Universidad de Alcalá y Universia ofrecen certificados de competencias

La Universidad de Alcalá da un paso más, ya que su programa incluye la preparación en estas competencias profesionales durante toda la carrera. "El objetivo es formar a los profesores para sean entrenadores en cualquier asignatura que impartan. Que los alumnos puedan desarrollar esas habilidades en cuanto entren a la universidad", detalla la vicerrectora de Armonización Europea y Organización de la Universidad de Alcalá, Purificación Moscoso. "Es una forma de enseñar", añade, "que esperamos que sirva de modelo a otras universidades". Porque en España "hay necesidad de desarrollar competen-

cias", según la directora general de Infoempleo, María Benjumea. "Somos nefastos comunicando y tampoco trabajamos bien en equipo. Nos falla la orientación al logro, que parece que está mal vista. Y en idiomas tenemos que hacer un gran esfuerzo", dice.

En la Universidad de Alcalá, según resume Moscoso, la formación se estructurará así: "El primer año será para sensibilizar de la importancia de las habilidades. En el segundo curso, se desarrollará la comunicación [verbal, escrita, expresión corporal, capacidad de escuchar]; en tercero, se trabajarán las competencias relacionadas con la motivación [orientación al logro y resistencia a la frustración, entre otras]; en cuarto, las relaciones [empatía, liderazgo]; y en quinto, la organización [trabajo en equipo, gestión de proyectos, priorización de tareas...]. Todos los alumnos recibirán esta formación, que estará integrada en todas las asignaturas. Además, los que lo deseen podrán examinarse y obtener así un certificado.

Este programa de formación surgió después de que el centro madrileño preguntara a 600 directores de recursos humanos de empresas nacionales y transnacionales qué esperaban de los recién licenciados. "El estudio reveló que había nichos de conocimiento no cubiertos", reconoce Virgilio Zapatero. "Las empresas dan tanta importancia al perfil duro [los contenidos de cada titulación] como al blando [habilidades y competencias]", matiza.

BECAS Y PREMIOS

► **Renovación de becas asociadas a programas de doctorado consolidados y de calidad internacional.** Organismo: Departamento de Universidades, Investigación y Sociedad de la Información de Cataluña. Via Laietana 33, 6º, 08003 (Barcelona). Destinatarios: Doctores e investigadores, licenciados, ingenieros y arquitectos. Descripción: Es objeto de esta convocatoria renovar becas predoctorales a estudiantes internacionales reconocidos por la Generalitat de Cataluña, en el marco de la Resolución UNI/2614/2004, de 21 de septiembre (DOGC núm. 4230, de 1.10.2004). Requisitos: Ser becarios predoctorales en activo con una beca en el marco de la Resolución UNI/2614/2004, de 21 de septiembre. Duración: Desde el 1 de enero hasta el 31 de diciembre de 2006. Las ayudas se podrán renovar hasta un máximo de tres años. Final del plazo: 30/11/2005.

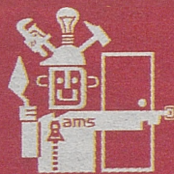
► **Ayudas de tasas académicas en el programa de doctorado.** Organismo: Ministerio de Educación y Ciencia. Calle Torrelaguna, 58. 28027 (Madrid). Destinatarios: Doctores e investigadores, instituciones y entidades. Descripción: Las ayudas por tasas académicas se extenderán únicamente al curso 2005-2006 por los conceptos de matrícula en los créditos de docencia e investigación del programa de doctorado realizado en la universidad española. En el caso de las universidades privadas sin fin de lucro, las becas no pueden superar el precio público de las tasas establecidas por la correspondiente comunidad autónoma para los centros públicos. Requisitos: La ayuda, cuando proceda, se abo-

narán directamente a las universidades una vez que justifiquen la exención aplicada a los becarios. Para ello, las universidades presentarán ante la Dirección General de Universidades la relación de beneficiarios del programa de becas de Formación de Profesorado Universitario (FPU) a los que se ha eximido del pago de tasas de matrícula, donde tienen que indicar el número de créditos a los que alcanza la exención. Dotación: El importe de la ayuda por tasas académicas no podrá exceder de 32 créditos por becario durante el período máximo de disfrute de la beca. Final del plazo de solicitud: 30/05/2006.

► **Ayudas para estancias breves en España y en el extranjero.** Organismo: Ministerio de Educación y Ciencia. Destinatarios: Doctores e investigadores. Descripción: Los beneficiarios de becas FPU en 2006 pueden optar a recibir ayudas para estancias breves en España y en el extranjero que tienen el objetivo de reforzar la formación del becario. Se aplicarán en centros de destino que estén ubicados en una localidad distinta a la del centro de adscripción de la beca y que implique cambio de residencia respecto del domicilio habitual. Requisitos: Ser becario que haya obtenido la renovación de la beca para 2006. Podrán solicitarla igualmente aquellos que se encuentren en posesión de la suficiencia investigadora o que hayan completado un período igual o superior a doce meses en becas anteriores de naturaleza semejante. Dotación: 420 euros al mes y en el extranjero 510 euros. Final del plazo: 15/2/2006.

¿quiere usted reformar su baño o cocina?

¿quiere reformar su vivienda íntegramente?



ávila multiasistencia

OBRAS Y REFORMAS

COCINAS, BAÑOS, REFORMAS INTEGRALES ETC ... PRESUPUESTOS SIN COMPROMISO

Tel. 920 212 707 | Fax 920 220 287 | Campo Azálvaro, 9 | 05004 ÁVILA
e-mail: ams@avilamultiasistencia.com | www.avilamultiasistencia.com

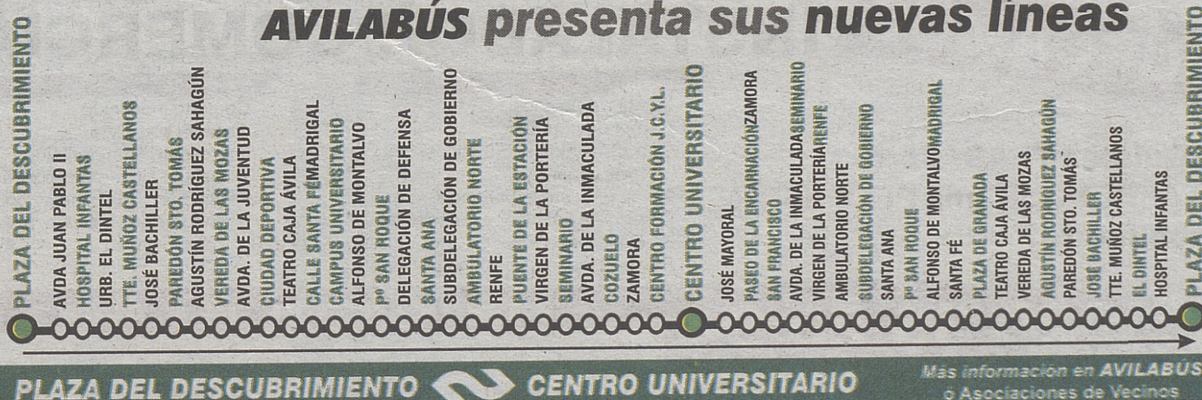
AVILABÚS



Teléfono de información:
920 25 24 11
www.avilabus.com
E-mail: avilabus@avilabus.com

línea 2

AVILABÚS presenta sus nuevas líneas



EN CORTO

Los sindicatos quieren excedencias más largas

La extensión a tres años de la excedencia por responsabilidades familiares con las mismas garantías que el primer año y la ampliación de las competencias de los representantes sindicales en materia de igualdad son algunas propuestas recogidas en un documento unitario elaborado por los sindicatos UGT y CCOO.

Los autónomos creen que tendrán su Estatuto

El presidente de la Federación Nacional de Asociaciones de Trabajadores Autónomos (ATA), Lorenzo Amor, ha asegurado que el Gobierno está cumpliendo con los tiempos marcados para la elaboración del Estatuto del Trabajador Autónomo. Además, la Unión de Profesionales y Trabajadores Autónomos (UPTA) ha animado al Ejecutivo a "seguir avanzando" en este proceso.

Los accidentes mortales aumentan un 7,5%

El número de accidentes laborales mortales ascendió en España a 500 en el primer semestre de 2005, lo que supone un aumento del 7,5% respecto al mismo período del año anterior, según el secretario confederal de Salud Laboral de CCOO, Joaquín Nieto. En primeros seis meses del año se produjeron 459.934 accidentes con baja laboral, un 9,3% más que en 2004.

Las pensiones se incrementarán un 2% en 2006

Las pensiones se revalorizarán en 2006 un 2%, como el objetivo de inflación fijado en los Presupuestos. La mínima de jubilación para los mayores de 65 años con cónyuge a su cargo será de 7.813,12 euros anuales, mientras que para los beneficiarios menores de esa edad será de 7.301,84. Si el jubilado tiene más de 65 años y carece de cónyuge, tendrá una pensión de 6.449,10 euros.

El IEE, en contra de la subida del salario mínimo

El Instituto de Estudios Económicos (IEE) ha realizado una investigación en la que asegura que la subida del salario mínimo interprofesional hasta 600 euros, como tiene previsto hacer el Gobierno, tendría efectos negativos para el mercado laboral, sobre todo para las mujeres, jóvenes y trabajadores no cualificados.

Las oficinas de empleo contarán con traductores

Las oficinas del Servicio Andaluz de Empleo de los municipios con un alto porcentaje de población inmigrante contarán con intérpretes para atender a ese colectivo, según recoge el II Plan para la Inmigración, que destinará 53 millones a medidas socio-laborales para lograr la integración de estas personas.

EMPLEO PÚBLICO

Nacional

Ministerio de Justicia. Gerencia Territorial en Castilla-La Mancha. Cuerpo: Médicos forenses. Titulación: Licenciado en Medicina. Es necesario estar inscrito en la Oficina de los Servicios Públicos de Empleo. Personal: Funcionario. Plazas: 18. Plazo de presentación de instancias: 8/10/2005. Comunicado al Centro de Información Administrativa (CIA): 19/9/2005. Observaciones: Bolsa de trabajo de funcionarios interinos de la administración de justicia, con las plazas ubicadas en Albacete, Ciudad Real, Cuenca, Guadalajara y Toledo.

Ministerio de Justicia. Instituto Nacional de Toxicología y Ciencias Forenses de Barcelona. Cuerpo: Facultativos. Titulación: Licenciado en una carrera universitaria en Ciencias Experimentales y de la Salud, según la especialidad. Personal: Laboral. Plazas: 51. Plazo de presentación de instancias: 7/10/2005. Observaciones: Bolsa de trabajo de interinos.

Ministerio de Sanidad y Consumo. Cuerpo: Acceso a plazas de Formación Sanitaria especializada para químicos. Titulación: Licenciados en Química (en todas sus especialidades) o Bioquímica. Personal: Funcionario. Plazas: 24. Plazo de presentación de instancias: 07/10/2005. BOE del 22/9/2005.

Ministerio de Justicia. Gerencia Territorial en Castilla-La Mancha. Cuerpo: Gestión Procesal y Administrativa. Titulación: Diplomado, ingeniero técnico o arquitecto técnico. Es necesario estar

inscrito en la Oficina de Empleo. Personal: Funcionario. Plazas: 131. Plazo de presentación de instancias: 8/10/2005. Comunicado al CIA: 19/9/2005. Observaciones: Bolsas de trabajo de funcionarios interinos de la administración de justicia, con las plazas ubicadas en Albacete, Ciudad Real, Cuenca, Guadalajara y Toledo.

Ministerio de Educación y Ciencia. Instituto de Astrofísica de Canarias (IAC). Cuerpo: Investigador Posdoctoral. Titulación: Doctor en Astrofísica o Física. Personal: Laboral. Plazas: 1. Plazo de presentación de instancias: 21/10/2005. Comunicado al centro de información: 21/9/2005. Observaciones: Contrato temporal para la realización de un proyecto específico de investigación en el Plan Nacional de Astrofísica. Exploración Morfológica y Cinemática de las Estructuras de las Galaxias Galmorf.

Autonómico

La Rioja. Cuerpo: Superior de Administración Especial (Técnico Superior en Acción Exterior). Personal: Funcionario. Titulación: Doctor, licenciado, ingeniero o arquitecto. Plazas: 2. Plazo de presentación de instancias: 07/10/2005. *Boletín Oficial de la Rioja* del 17/9/2005.

Navarra. Cuerpo: Arquitecto. Personal: Laboral. Titulación: Arquitecto. Plazo de presentación de instancias: 13/10/2005. *Boletín Oficial de Navarra* del 23/09/2005. Observaciones: Convocatoria para la constitución de una relación de aspirantes para la contratación temporal.

Cabildo Insular de Tenerife (Santa Cruz de Tenerife). Cuerpo: Analista de Sistemas de Información, rama de Sistemas. Personal: Funcionario. Plazas: 1. Plazo de presentación de instancias: 11/10/2005. BOE 21/9/2005. Observaciones: Bases de la convocatoria en el boletín de la provincia de 26/8/2005.

Local

Ayuntamiento de Guadalajara. Cuerpo: Ingeniero de Caminos. Personal: Funcionario. Plazas: 1. Plazo de presentación de instancias: 10/10/2005. BOE del 20/9/2005. Observaciones: Bases de la convocatoria en el boletín de la provincia de 24/8/2005.

Ayuntamiento de Guadalajara. Cuerpo: Arquitecto. Personal: Funcionario. Plazas: 1. Plazo de presentación de instancias: 10/10/2005. BOE del 19/09/2005. Observaciones: Bases de la convocatoria en el boletín de la provincia del 24/8/2005.

Ayuntamiento de Albacete. Cuerpo: Arquitecto Técnico. Personal: Funcionario. Plazas: 1. Plazo de presentación de instancias: 17/10/2005. BOE: 26/9/2005. Observaciones: Bases de la convocatoria en el boletín de la provincia 5/9/2005.

Universidades

Universidad de Oviedo. Cuerpo: Gestión de Sistemas e Informática. Titulación: Diplomado en Informática, Ingeniero Técnico en Informática. Plazas: 1. Plazo de presentación de instancias: 11/10/2005. BOE del 21/09/2005.



VENTANAS
Elegantes
Estables
Herméticas
Inalterables



BERMAR
VENTANAS
NI EL TIEMPO PASA POR ELLAS



PLAN RENOVIE
BERMAR
UN BUEN PLAN ENTRE MANOS

OFICINA Y EXPOSICIÓN:
Exposición en Madrid
C/ Colombia, 40 - Jardín. 28016 Madrid
Tel y Fax: 91 359 14 09 - Tel.: 91 642 19 92

FÁBRICA:
Pol. Ind. "Las Hervencias"
Fase 3ª. - Parc. 1.5 - Ávila
Tel. 920 229 488 - 920 253 336 - Fax 920 251 976

BUSCAMOS

¿Quieres TRABAJAR y APRENDER una PROFESIÓN con futuro?

INSTALADOR/COMERCIAL

Requisitos:
Menor de 25 años,
Carnet de conducir
Conocimientos informáticos: nivel usuario
No se requiere experiencia
Se valoran habilidades manuales, electricidad, etc.
Persona dinámica, buena presencia

Se ofrece:
Contrato indefinido
Jornada completa
Interesante remuneración
Salario fijo + comisiones
Formación cgo/empresa en:
Serigrafía, rotulación, diseño gráfico y web

Tull
Color

Artes Gráficas Multimedia

920 35 20 94

SERIGRAFÍA, ROTULACIÓN, DISEÑO GRÁFICO/WEB, PUBLICIDAD/MARKETING, VESTUARIO LABORAL

Paseo Estación, 34 - Ávila

EMPLEO Y DESARROLLO LOCAL

Área de Empleo del Ayuntamiento de Ávila

Entrevista de selección

Estela Carretero

Una de las pruebas más importantes del proceso de selección laboral, es la entrevista de selección o entrevista de trabajo. Ésta puede realizarse sola o junto a otra serie de pruebas como dinámicas grupales o test de personalidad, pero sin duda, la entrevista es una de las pruebas más decisivas en el proceso de selección. Por este motivo, a la hora de enfrentarse a esta prueba hay que tener en cuenta una serie de consideraciones. Salir airoso de una entrevista es más fácil de lo que parece si se manejan y aplican una serie de técnicas.

La entrevista de selección consiste en el intercambio de información entre dos o más personas en forma de diálogo con un claro objetivo común. Llegar a la entrevista, es uno de nuestros primeros objetivos, porque eso significa que los datos que ofrecemos en el currículum han interesado a la empresa. En la entrevista nuestro trabajo es afianzar esa imagen positiva que se han forjado los técnicos de selección sobre nosotros.

Normalmente el objetivo del entrevistador es averiguar si el candidato sabe, puede y quiere desempeñar el puesto de trabajo en cuestión. Por su parte, el entrevistado debe demostrar que es el candidato idóneo para ese puesto de trabajo porque sabe, puede y quiere desempeñarlo. Para conseguir este objetivo es imprescindible transmitir una buena imagen de



DAVID CASTRO

Llegar a la entrevista debe ser nuestro objetivo en el proceso de búsqueda de empleo.

uno mismo y aportar la información que se nos solicite de manera sincera y positiva.

Existen varios tipos de entrevistas en función del número de participantes, aunque lo más habitual es que se realicen de forma individual, a un solo candidato y por un solo entrevistador.

En el momento de la entrevista, el candidato se juega demasiado, por ese motivo, es conveniente que no deje al azar son algunas:

1. Analiza el puesto de trabajo: es conveniente que averigües el cuál es el perfil solicitado y qué condiciones te ofrecen.
2. Analiza tu candidatura: con-

viene que analicemos no sólo aquellos que tenemos que se ajusta al perfil solicitado, sino que seamos capaces de descubrir cuáles son los aspectos de nosotros mismos que menos se ajustan a lo que la empresa pide, para, una vez descubiertos, reformularlos positivamente y convertirlos en puntos a tú favor. Por ejemplo, si eres demasiado mayor para el puesto, hay que hacer ver que la edad conlleva responsabilidad un requisito imprescindible para ese puesto de trabajo o si no se cuenta con experiencia, hacer ver que se tiene gran interés y facilidad de aprendizaje.

3. Estudiar la empresa: Cono-

cer a qué se dedica esa empresa, qué hacen o cuál es su tendencia dentro del mercado, aporta gran seguridad ante la entrevista.

Llegamos al momento de la entrevista, hemos analizado el puesto de trabajo, nuestra candidatura y la empresa. Analicemos algunas recomendaciones:

1. Antes de la entrevista: cuida tu aspecto físico, lleva un currículum actualizado, sé puntual, saluda al entrar y preséntate a quien corresponda, esperando que te extiendan la mano previamente.
2. Durante la entrevista: da la mano con firmeza; siéntate cuando te lo ofrezcan; procura

Hay que analizar también aquellos aspectos que no se ajustan al perfil solicitado

mirar al entrevistador a la cara aunque sin intimidar; ante preguntas personales, no contestes con agresividad; habla positivamente de tus estudios, antiguos jefes y compañeros de anteriores trabajos, sé sincero para no caer en contradicciones y no tutees a quien te entrevista.

3. Después de la entrevista: deja siempre la puerta abierta para otro posible contacto, aprovecha, si te dan la oportunidad, para conocer el desarrollo del proceso de selección, despídete con educación, cuando hayas salido evalúate para mejorar aspectos en tu próxima entrevista y si lo vieras oportuno, envía una carta de agradecimiento para demostrar aún más tu interés.

Normalmente las preguntas harán referencia a la formación, experiencia laboral, características personales, motivos de solicitud de empleo, proyectos de futuro y retribuciones. Por este motivo es conveniente que prepares y analices estos aspectos con anterioridad a la entrevista.

Por último, nunca preguntes cuánto se gana, cuándo cogerás vacaciones o si lo has hecho bien.

OFERTAS TRAMITADAS ESTA SEMANA POR EL SERVICIO DE EMPLEO DEL AYUNTAMIENTO

► **Formador/manipulador industrial.** Tramitación de un contrato por obra. Se requería demostrar experiencia con discapacitados.

► **Cocinera/o.** Tramitación de un contrato de sustitución por baja para una persona de entre 35 y 55 años que dis-

pusiese de carnet de conducir y vehículo propio.

► **Promotor/a.** Tramitación de diez contratos por obra y servicio para cubrir puestos de promotor.

► **Auxiliar administrativo.** Tramitación de un contrato a tiempo parcial con du-

ración inicial temporal con posibilidad de indefinido. Se requería una persona de entre 23 y 27 años, con formación en FP, rama Administrativa, laboriosidad y ganas de trabajar.

► **Profesor de inglés.** Intermediación en el proceso de colocación de un Licen-

ciado en Filología Inglesa o maestro de Inglés. Se ofrecía contrato por obra y servicio.

► **Promotora.** Mujer mayor de 25 años y con buena presencia para cubrir un puesto de promotora. Se ofrecía contrato por obra y servicio.

for
ción
2005

ÁVILA

Plan Municipal
de Empleo
2005-2007

agencia de formación,
empleo y desarrollo local
Ayuntamiento de Ávila

Ayuntamiento de Ávila
Concejalía de Empleo
y Desarrollo Local

Ayuntamiento de Ávila
PLAN DE FORMACIÓN 2005

CURSO DE PINTURA DEL AUTOMÓVIL
Programa que realiza el Excmo. Ayuntamiento de Ávila en colaboración con Cesvimap y la Asociación Abulense de Empresarios de Talleres de Reparación de Automóviles.

INICIO DEL CURSO: NOVIEMBRE 2005

Para más información e inscripciones:
Centro Municipal de Empleo
Plaza del Rastro, 3 (Antiguo Convento Reparadoras)
Tfno: 920 35 18 41
empleo@ayuntavila.com
www.avilaempleo.com
www.avila.es

CESVIMAP

ADETRA

aula abierta
servicios
Ayuntamiento de Ávila

¿en qué consiste?

El Aula Abierta se configura como un espacio donde se concentran, de manera gratuita y con apoyo técnico, todas aquellas herramientas que pueden servir a los demandantes de empleo para encontrar información sobre el mercado de trabajo y la búsqueda activa de empleo (Acceso a Internet, biblioteca multimedia, prensa...)

a quién se dirige

- Mayores de 16 años:
- Estudiantes
- Inscritos como desempleados o en situación de mejora de empleo
- Residentes en la ciudad de Ávila

- Acceso gratuito a Internet
- Biblioteca, prensa y publicaciones
- Formación on line
- Biblioteca multimedia
- Talleres
- Orientación

HORARIO

De lunes a jueves de 9 a 14 (mañanas)
y de 17 a 20 (tardes)

Viernes de 9 a 14 (mañanas)

Más información

Teléfono: 920 35 18 41
Fax: 920 35 21 80
e-mail: aulabierta@ayuntavila.com
www.avilaempleo.com

COMUNIDAD AUTÓNOMA DE CASTILLA-LEÓN

PÁGINA INFORMATIVA DE EMPLEO PÚBLICO

OFERTA

Comunidad autónoma: Castilla y León
Provincia: Burgos
Ins/Org: Aranda de Duero
Categoría: Funcionario de carrera:
15 Auxiliares administrativos,
1 Notificador, 1 conductor, 7 Policías
locales, 1 Bombero, 1 Conserje.
Personal laboral: 3 Conserjes
Fuente: BOCYL 13/09/04 y BOE
10/01/05

OFERTA

Comunidad autónoma: Castilla y León
Provincia: Burgos
Ins/Org: Briviesca
Categoría: 1 Notificador-Ordenanza
Fuente: BOCYL 18/08/04

OFERTA

Comunidad autónoma: Castilla y León
Provincia: Burgos
Ins/Org: Burgos
Categoría: Funcionario de carrera:
3 Policías locales
Fuente: BOE 14/06/05 Y BOCYL
25/05/05 Y BOP 07/06/05

OFERTA

Comunidad autónoma: Castilla y León
Provincia: Burgos
Ins/Org: Burgos (Instituto Municipal
de Cultura)
Categoría: 3 Subalternos, 1 Auxiliar
administrativo, 13 Auxiliares de
biblioteca
Fuente: BOE 14/06/05 y BOCYL
25/05/05 Y BOP 07/06/05

OFERTA

Comunidad autónoma: Castilla y León
Provincia: Burgos
Ins/Org: Diputación Provincial de
Burgos
Categoría: Funcionario de carrera:
1 Auxiliares administrativos,
35 Auxiliares de enfermería,
1 Conductor.
Personal laboral: 27 Auxiliares de
enfermería
Fuente: BOE 28/01/05 y BOP 14/10/04

OFERTA

Comunidad autónoma: Castilla y León
Provincia: Burgos
Ins/Org: Lerma
Categoría: Funcionario de carrera:
1 Auxiliar Administrativo
Fuente: BOP 31/05/05 y BOCYL
20/05/05 y BOE 15/06/05

OFERTA

Comunidad autónoma: Castilla y León
Provincia: Burgos
Ins/Org: Mancomunidad de
Municipios Ribera del Arlanza
Categoría: 2 Operarios de servicios
varios
Fuente: BOE 15/01/2004

OFERTA

Comunidad autónoma: Castilla y León
Provincia: Burgos
Ins/Org: Miranda de Ebro
Categoría: Personal laboral:
1 Conserje
Fuente: BOE 09/06/05
Convocatorias: 1 Plaza. Policía local.
Presentación de instancias: 10/10/05.
Fuente: BOE 20/09/05

OFERTA

Comunidad autónoma: Castilla y León
Provincia: Burgos
Ins/Org: Miranda de Ebro
Categoría: 1 Bombero, 5 Policía local,
1 Educador
Fuente: BOP 15/07/05 y BOCL
07/09/05

OFERTA

Comunidad autónoma: Castilla y León
Provincia: Burgos
Ins/Org: Villagonzalo Pedernales
Categoría: 1 Subalterno
Fuente: BOE 23/07/04

OFERTA

Comunidad autónoma: Castilla y León
Provincia: Ávila
Ins/Org: Arévalo
Categoría: Personal laboral:
1 Conductor
Fuente: BOE 23/07/04

OFERTA

Comunidad autónoma: Castilla y León
Provincia: Ávila
Ins/Org: Ávila
Categoría: Funcionario de carrera:
9 Auxiliares administrativos,
12 Bomberos-conductores
Fuente: BOE 26/04/05

OFERTA

Comunidad autónoma: Castilla y León
Provincia: Ávila
Ins/Org: Candeleda
Categoría: Funcionario de carrera:
1 Policía local
Fuente: BOE 02/08/05

OFERTA

Comunidad autónoma: Castilla y León
Provincia: Ávila
Ins/Org: Las Navas del Marqués
Categoría: Funcionario de carrera:
1 Policía local, 2 Aux. administrativos.
Personal laboral: 2 Auxiliares
administrativos, 1 Conductor
Fuente: BOE 08/03/05

OFERTA

Comunidad autónoma: Castilla y León
Provincia: Ávila
Ins/Org: Mingorría
Categoría: Personal laboral: 1 Auxiliar
administrativo
Fuente: BOCYL 14/06/05

OFERTA

Comunidad autónoma: Castilla y León
Provincia: Ávila
Ins/Org: Nava de Arévalo
Categoría: Personal laboral:
1 Operario servicios múltiples.
Fuente: BOP 10/06/04

OFERTA

Comunidad autónoma: Castilla y León
Provincia: Ávila
Ins/Org: Peguerinos
Personal laboral: 1 Aux. de Biblioteca
Fuente: BOE 12/07/05

OFERTA

Comunidad autónoma: Castilla y León
Provincia: León
Ins/Org: Astorga
Categoría: Funcionario de carrera:
Personal laboral: 5 Auxiliares
administrativos, 3 Limpiadores,
1 Conserje, 1 Asistente social
Fuente: BOE 30/05/05 y BOCYL
18/05/05

OFERTA

Comunidad autónoma: Castilla y León
Provincia: León
Ins/Org: Bembibre
Categoría: Personal laboral:
1 Subalterno, 9 Limpiadores.
Funcionario de carrera: 1 Aux. Admvo.
Fuente: BOCYL 07/04/05 y BOE
05/05/05

OFERTA

Comunidad autónoma: Castilla y León
Provincia: León
Ins/Org: Carracedelo
Categoría: 1 Auxiliar Administrativo
Fuente: BOE 07/09/05

OFERTA

Comunidad autónoma: Castilla y León
Provincia: León
Ins/Org: Castropodame
Categoría: Funcionario de carrera:
1 Auxiliar administrativo
Fuente: BOE 28/07/05

OFERTA

Comunidad autónoma: Castilla y León
Provincia: León
Ins/Org: Diputación de León
Categoría: Funcionario de carrera:
3 Asistentes sociales, 6 Educadores,
8 Aux. Admvs., 15 Limpiadores.
Personal laboral: 1 conductor,
2 Auxiliares administrativos
Fuente: BOCYL 08/03/05 y BOE
29/04/05 y BOE 05/05/05

OFERTA

Comunidad autónoma: Castilla y León
Provincia: León
Ins/Org: Diputación León (Cultura)
2 Aux. Admvs., 1 Limpiador
Fuente: BOE 29/04/05

OFERTA

Comunidad autónoma: Castilla y León
Provincia: León
Ins/Org: La Bañeza
Categoría: Funcionario de carrera:
1 Auxiliar administrativo, 1 Conserje,
1 Policía local
Fuente: BOCYL 16/06/05 y BOP
27/06/05 y BOE 02/08/05
Convocatorias: 2 Plazas. Policía Local.
Presentación de instancias: 13/10/05.
Fuente: BOE 23/09/05

OFERTA

Comunidad autónoma: Castilla y León
Provincia: León
Ins/Org: León
Categoría: 15 Aux. administrativos,
1 Bombero, 2 Asistentes sociales
Fuente: BOP 03/05/04 y BOE 14/05/04
y BOCYL 28/06/04

OFERTA

Comunidad autónoma: Castilla y León
Provincia: León
Ins/Org: Ponferrada
Categoría: Funcionario de carrera:
2 Policías locales,
Personal laboral: 3 Aux. Admvs.,
2 Ordenanzas, 1 Limpiadora
Fuente: BOCYL 21/04/05 y BOE
17/05/05 y BOP 28/04/05

OFERTA

Comunidad autónoma: Castilla y León
Provincia: León
Ins/Org: Quintana del Castillo
Categoría: Personal laboral: 1 Oficial
de Servicios Múltiples
Fuente: BOE 13/10/2003

OFERTA

Comunidad autónoma: Castilla y León
Provincia: León
Ins/Org: San Andrés de Rabanedo
Categoría: Funcionarios de carrera:
3 Auxiliares administrativos.
Personal laboral: 1 Trabajador Social.
7 Auxiliares de Geriátrica, 5 Conserjes.
Fuente: BOE 29/04/04 y BOP 16/04/04

OFERTA

Comunidad autónoma: Castilla y León
Provincia: León
Ins/Org: San Andrés de Rabanedo
Categoría: Funcionario de carrera:
1 Alguacil-portero.
Personal laboral: 1 Aux. Admvo.,
1 Auxiliares de limpieza,
Fuente: BOCYL 30/03/05 y BOE
05/05/05 y BOP 26/04/05

OFERTA

Comunidad autónoma: Castilla y León
Provincia: León
Ins/Org: Valderas
Func. de carrera: 1 Aux. Admvo.
Fuente: BOCYL 27/05/05 y BOE
27/06/05

OFERTA

Comunidad autónoma: Castilla y León
Provincia: León
Ins/Org: Valverde de la Virgen
Categoría: 1 Policía local
Fuente: Sin determinar

OFERTA

Comunidad autónoma: Castilla y León
Provincia: León
Ins/Org: Villaquilambre
Categoría: Personal laboral:
1 Trabajador social, 1 Ordenanza
Fuente: BOCYL 25/01/05

OFERTA

Comunidad autónoma: Castilla y León
Provincia: León
Ins/Org: Villasabiego
Categoría: Funcionario de carrea:
1 Auxiliar administrativo
Fuente: BOCYL 17/02/05 y BOE
10/03/05

OFERTA

Comunidad autónoma: Castilla y León
Provincia: Palencia
Ins/Org: Aguilar de Campo
Categoría: 4 Auxiliares
administrativos, 2 Limpiadores
Fuente: BOCYL 24/05/04

OFERTA

Comunidad autónoma: Castilla y León
Provincia: Palencia
Ins/Org: Diputación de Palencia
Categoría: Funcionario de carrera:
2 Aux. Administrativo, 1 Subalterno,
3 Trabajador Social, 1 Conductor
Fuente: BOE 13/05/2003

OFERTA

Comunidad autónoma: Castilla y León
Provincia: Palencia
Ins/Org: Diputación de Palencia
Categoría: Funcionario de carrera:
6 Auxiliar administrativo,
3 Subalterno, 1 Asistente social.
Personal laboral: 1 Auxiliar
administrativo, 2 Subalterno
Fuente: BOE 27/07/05

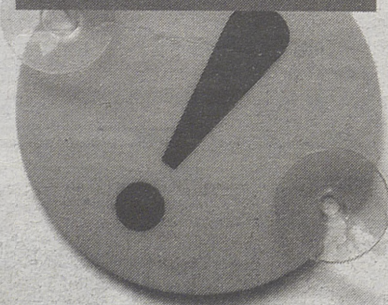
OFERTA

Comunidad autónoma: Castilla y León
Provincia: Palencia
Ins/Org: Mancomunidad de la
Comarca de Saldaña
Personal laboral: 1 Conductor
Fuente: BOCYL 29/04/05

OFERTA

Comunidad autónoma: Castilla y León
Provincia: Palencia
Ins/Org: Palencia
Categoría: Funcionario de carrera:
5 Auxiliares administrativos,
1 Técnico de Medio Ambiente
Fuente: BOCYL 08/03/05 y BOE
04/04/05

ATENCIÓN !!!



NUESTRO SISTEMA P8.10 SIGUE MEJORANDO SUS RESULTADOS

**1 APROBADO
CADA
6 HORAS**

OPOSICIONES

Locales, Autonómicas y Nacionales,
Justicia, Salud, Hacienda,
Unión Europea, Aeropuertos,
Enseñanza Primaria y Secundaria...

PROFESIONES TÉCNICAS

Informática, Electrónica,
Energías Renovables,
Soldadura, Electricidad,
Comunicaciones, Automoción,
Mantenimiento Industrial...

CURSOS PROFESIONALES

Sociosanitarios, Marketing y
Ventas, Deporte y Ocio,
Educación, Ecología,
Profesiones Creativas...

INFÓRMATE SIN COMPROMISO:
902 100 278



BURGOS • Federico García Lorca, 6
LEÓN • Párroco Carmelo Rodríguez, 4
SALAMANCA • Pedro Mendoza, 2-4
VALLADOLID • Avd. Ramón Pradera, 16

De el gran salto en su VIVIENDA

Ceigrup
Inmobiliarias

“Valle Amblés”

Viviendas de 1, 2 y 3 dormitorios

Residencial
Monte de Gredos

YA A LA VENTA 1ª FASE Desde 126.300 €

INFORMESE EN NUESTRAS OFICINAS

- Con garaje y trastero.
- Piscina y Zonas Ajardinadas.
- Excelentes calidades.

Comercializa:
CEIGRUP inmobiliarias
Promueve y construye:
PROSA
PROMOTORA DE SALAMANCA

SUGERENCIAS DEL MES:

ZONA SUR



- 4 Dormitorios.
- Orientación sur
- Excelentes calidades
- Cocina amueblada
- Garaje

PISO EN VENTA

PASEO SAN ROQUE



- Garaje y Trastero
- Buhardilla
- 4 Dormitorios

PISO EN VENTA

ZONA SUR



- Excelentes vistas
- Totalmente reformado.
- 3 dormitorios

PISO EN VENTA

PISO EXTERIOR



A ESTRENAR

- 3 dormitorios
- Cocina amueblada
- Terraza de 40 m2.

PISO EN VENTA

ZONA HERVENCIAS



A ESTRENAR

- 3 dormitorios
- Cocina amueblada
- Terraza de 20 m2.

PISO EN VENTA

¡OPORTUNIDAD DE COMPRA!



CENTRICO

- 3 dormitorios
- 2 baños
- Luminoso

PISO EN VENTA

ZONA HERVENCIAS



- CHALET EN VENTA**
- Independiente
 - 600 m2 de parcela
 - Tres plantas

CHALET EN VENTA

EXCELENTE UBICACION



- Tranquilo
- 4 dormitorios
- Plaza de garaje

PISO EN VENTA

¡OPORTUNIDAD!: IMPECABLE



- Exterior: Luminoso
- Totalmente reformado
- Cocina amueblada
- Dos dormitorios

PISO EN VENTA

Paseo San Roque, 4 - Bajo

Telf. **920 35 30 70**

VENGA E INFORMESE

Oportunidades



Núcleo de alojamientos rurales.

Otro estilo de vida en los alojamientos rurales

Más de un 30% de los propietarios de casas rurales no se conforman con dar alojamiento a los turistas, sino que eligen estos inmuebles como su propio hogar. La oferta de este tipo de casas está creciendo y también la demanda a buen ritmo. Aunque la tasa de ocupación preocupa ligeramente al sector, todavía es un buen negocio lanzarse a buscar un lugar para poner uno en marcha.

Verónica Marín

El turismo rural está en auge. Tanto, que en los últimos años la oferta de casas rústicas ha experimentado un crecimiento importante y el sector sigue obteniendo buenos resultados. Hasta el mes pasado, la demanda creció alrededor de un 11% respecto a 2004. Además, las pernoctaciones en alojamientos colectivos extrahoteleros aumentaron un 5,3% el pasado julio respecto al mismo mes de 2004, según los últimos datos del Instituto Nacional de Estadística.

Durante ese mes se registraron cerca de 18,2 millones de pernoctaciones en apartamentos, cámpings y casas rurales, lo que supone un aumento del 5,3% respecto al año anterior. Esta tasa es la mayor alcanzada en los siete primeros meses del año. Sin embargo, la estancia media fue de seis días, un 2% menos que el ejercicio pasado. Debido a esto, la Asociación Española de Turismo Rural (Asetur) "va a realizar una gran campaña de promoción", según explica su presidenta Montserrat Coberó para animar así a un sector que pide cada vez más la especialización de su oferta.

Existen dos modelos de casas

rurales, aquellas en la que el espacio se comparte con los dueños y que suelen tener un pequeño restaurante y otras que se alquilan de forma individual. Lo primero que debe cumplir un alojamiento rural para tener éxito es que "esté ubicado en un lugar rodeado de naturaleza y que conserve su patrimonio histórico", explica Coberó. El inmueble tiene que respetar la arquitectura tradicional y los propietarios, dar un trato especial y personalizado a los clientes e intentar acercarlos al terri-

torio, sus costumbres y sus gentes. "Las casas rurales, aunque sean rústicas, no deben olvidar la calidad y la comodidad", apunta. Aunque no existen cálculos medios para conocer qué inversión es necesaria para montar un negocio de este tipo, es más fácil rehabilitar una casa que empezar de cero, aunque este proceso tampoco es barato.

La presidenta de Asetur recomienda acudir a la Asociación de Turismo rural de la zona donde esté ubicado el inmueble para co-

nocer los requisitos necesarios para legalizar el establecimiento, que varía en cada comunidad. Normalmente, las autoridades suelen exigir que la persona viva cerca de donde está ubicado el inmueble, que la casa esté rehabilitada y que cuente con un número mínimo y máximo de plazas. "Internet es la mejor manera de promoción que tienen los alojamientos rurales. En la página web de Asetur se pueden encontrar hasta 4.000 casas legalizadas y recomendadas", apunta Coberó.

Mejoras

Casas alejadas pero accesibles para todos

La Plataforma Estatal de Discapacitados Físicos (Predif) acaba de editar una guía llamada *Cómo hacer las casas rurales accesibles para personas con movilidad reducida* en colaboración con la Fundación ACS.

La publicación pormenoriza cómo se deben realizar adecuadamente los aparcamientos, las ram-

pas, las escaleras, las puertas, los pasillos, la recepción, los ascensores, las habitaciones y los cuartos de baño. Además, añade que cada comunidad autónoma regula las obligaciones en materia de accesibilidad para los edificios de uso público y los centros de actividad turística y hostelera. La Plataforma Estatal de Discapa-

citados Físicos considera que el turismo español "está enfermo" en materia de accesibilidad y recuerda que ésta es un derecho, una posibilidad de negocio, un elemento de calidad, y también una obligación legal. "En cada caso hay que buscar la seguridad, la autonomía y la dignidad de los usuarios", explican.

La construcción se prepara para un nuevo récord

España podría romper el techo de 800.000 viviendas nuevas visadas al cierre de 2005, lo que supondría un nuevo récord histórico y un incremento del 7,17% respecto a 2004, según se desprende del Pulsómetro Inmobiliario elaborado por el Instituto de Práctica Empresarial (IPE). Según este indicador, a finales de este año se habrán iniciado 576.374 viviendas, un 6,72% más que en el año anterior, y terminadas unas 500.000, lo que representaría un incremento del 2%.

A juicio del profesor de la Cátedra Inmobiliaria del IPE y coordinador del estudio, José Antonio Pérez, "el crecimiento nacional se basará en el aumento del mercado turístico residencial". Desde su punto de vista, la demanda nacional y extranjera apoyan el ritmo de construcción en las costas españolas, aunque se observa una ralentización en determinadas zonas, sobre todo en la costa occidental malagueña, a la vez que un crecimiento en Almería, Murcia y Alicante. Por comunidades, Madrid está a la cabeza en cuanto al número de viviendas visadas en España, con 67.265 unidades visadas a finales de 2005.

Las viviendas desocupadas no serán gravadas

El pleno del Congreso rechazó una proposición de ley del grupo parlamentario IU-ICV en la que pedía gravar las viviendas desocupadas para favorecer su puesta en el mercado de alquiler y frenar la especulación inmobiliaria. La toma en consideración de la proposición cosechó 307 votos en contra y tan sólo 20 a favor; no registró ninguna abstención.

El portavoz de Izquierda Verde-Izquierda Unida-Iniciativa per Catalunya Verds en el Congreso, Joan Herrera, defendió la solicitud de su grupo sobre introducir reformas en materia tributaria para las casas desocupadas con el argumento de que existe una falta de voluntad política para facilitar el acceso a la vivienda, derecho garantizado por el artículo 47 de la Constitución.

Herrera criticó que los pisos se consideran un negocio más que un derecho social de los ciudadanos, una "mercancía que incluso algunos, consideran un pilar sólido de nuestra economía".

Los precios de las viviendas no descenderán

El consejero delegado de la consultora inmobiliaria Irea, Mikel Echavarren, ha asegurado que los precios de la vivienda nueva no bajarán mientras que los tipos de interés se mantengan en los niveles actuales. Echevarren cree que, sin embargo, el coste de los pisos de segunda mano sí puede caer de manera significativa. A su juicio, el negocio para las inmobiliarias sigue estando en la promoción de viviendas nuevas, aunque también la gestión y el desarrollo de suelo proporcionan beneficios considerables. El consejero anima a las agencias a que diversifiquen su negocio y que se aventuren en sectores ajenos a su actividad tradicional.

Para Echevarren, un buen nicho de mercado puede ser el desarrollo de parques industriales y de negocios, porque "es donde necesitamos una renovación", precisó. También la promoción de centros comerciales tiene futuro para las promotoras, siempre y cuando busquen nuevas zonas geográficas o hagan proyectos "en áreas donde su competencia se haya quedado obsoleta".

Por el contrario, el consejero delegado de Irea no ve buenas oportunidades en el mercado del alquiler de oficinas, pues "necesita todavía algunos años hasta que repunte". En cuanto a la vivienda de protección oficial (VPO), que ganará en importancia, Echevarren destacó que las promotoras podrán aprovecharse de estas iniciativas si cuentan con el apoyo de una constructora.

El laberinto del alquiler de pisos

Irene Martínez

Responsable de Investigación del Departamento Residencial de CB Richard Ellis

Si nos atenemos al último censo oficial de casas, en España existen cerca de 14,2 millones de primeras viviendas, de las cuales sólo se encuentran en alquiler 1,6 millones, el 11,3%. Por otro lado, de los 21 millones de viviendas que conforman el parque, 3,1 millones están desocupadas, cerca del 15%.

Estos y otros muchos datos manifiestan que hay una evidente preferencia de los españoles por la compra de viviendas, corroborada por múltiples estudios, y además, que existe un número elevado de pisos vacíos, cuyos propietarios no se deciden a alquilar.

El perfil del arrendador español se corresponde con un particular que invierte en viviendas para ponerlas en renta. En la práctica, dicho esquema atomiza el mercado y dificulta su modernización. De por sí, estos factores condicionan el sector de viviendas en venta, en el que la cuota de mercado de las principales inmobiliarias nacionales ni siquiera llega al 10%. Y en el alquiler esa dispersión resulta todavía mucho más notoria. En los últimos meses se han puesto sobre la mesa posibles medidas disuasorias, como una subida significativa del Impuesto de Bienes Inmuebles (IBI) a aquellos pisos que se man-

tengan vacíos. No parece probable que este tipo de medidas surta algún efecto y tampoco ha sido aprobada en el Congreso. Numerosos inversores particulares no alquilan porque tienen dudas y recelan de las condiciones del cobro y el desahucio de posibles morosos. En esas condiciones, subirles la presión impositiva no va a solucionarles la incertidumbre.

De ahí que parezcan más atinadas medidas como la creación de la Sociedad Pública de Alquiler, que media entre el inquilino y los propietarios, combina ventajas para ambos y minimiza las incertidumbres de los dueños. También resultarían eficaces tratamientos fiscales más favorables, algo en lo que los poderes públicos han empezado a trabajar.

Aun así, mucho más efectivo puede ser facilitar la entrada en el mercado de alquiler de los grandes promotores y de los fondos de inversión inmobiliaria. Se ha dicho ya que el arrendador suele ser un particular que busca rentabilidad. Si el peso específico de las sociedades de inversión inmobiliaria para particulares fuera mayor, es probable que las personas físicas

derivaran hacia ellos sus inversiones, lo que permitiría al conjunto del sector ganar competitividad. La mayoría de previsiones sobre el mercado inmobiliario apuntan hacia una creciente concentración de promotoras. Y si analizamos los planes estratégicos de las principales inmobiliarias, veremos que auguran un mejor futuro a productos como la rehabilitación, la vivienda protegida en régimen de alquiler y el producto mixto residencia-hotel urbano de lujo.

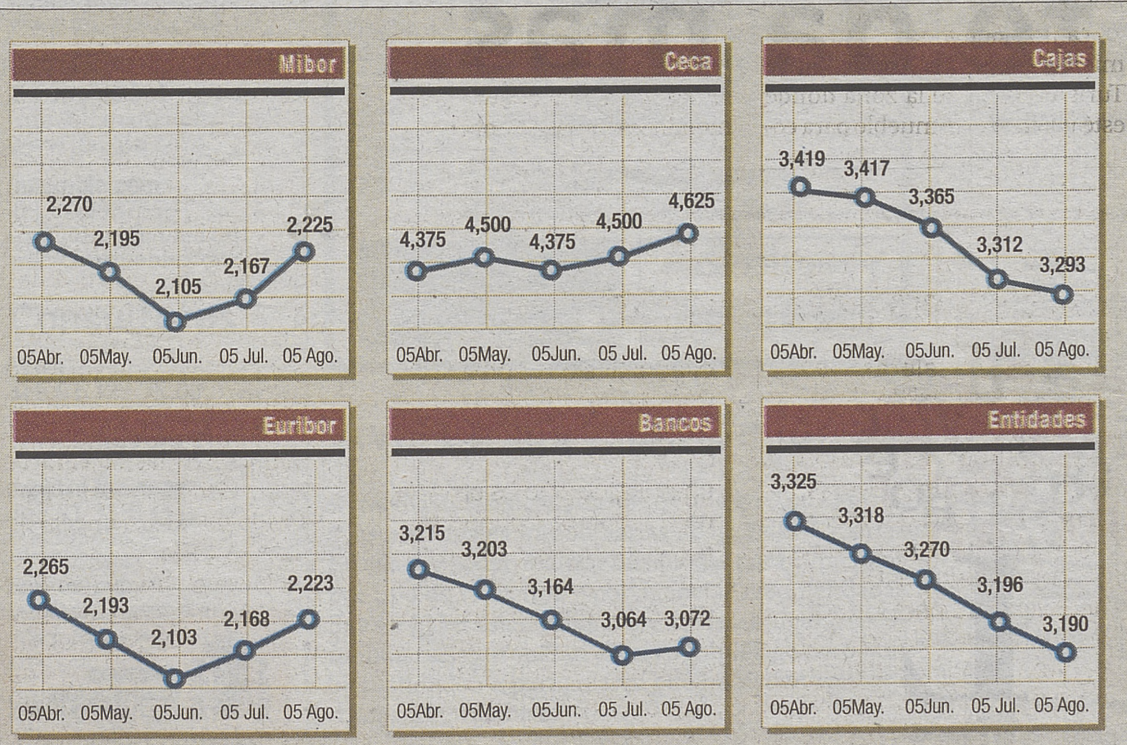
En definitiva, la disuasión a los particulares que decidan mantener cerrados sus pisos no puede servir de base para dinamizar todo un sector. En cambio, apostar por los promotores sí puede lograrlo. Y en las estrategias de las empresas inmobiliarias, la vivienda protegida en alquiler se perfila como uno de los productos de mayor futuro en el panorama.

La fuerte demanda de alojamiento a precio reducido, unida al decidido apoyo del Gobierno y al adecuado trato fiscal, hace de este producto un verdadero valor refugio ante la incertidumbre. Si a ello añadimos el potencial de revalorización al concluir el periodo de afectación, la resultante es una interesante alternativa que algunas sociedades ya están explorando a fondo.

Subir la presión fiscal de las casas vacías es un error

Hay que acercar al particular a los fondos inmobiliarios

TIPOS DE INTERÉS DE REFERENCIA



PRECIO DE LA VIVIENDA LIBRE

Euros por metro cuadrado	Marzo 2005	Incremento anual
Andalucía	1.463,5	16,0
Aragón	1.604,3	16,7
Asturias	1.435,5	10,3
Baleares	1.969,6	15,1
Canarias	1.570,8	14,1
Cantabria	1.707,7	18,6
Castilla y León	1.291,5	12,3
Castilla-La Mancha	1.218,5	21,7
Cataluña	1.992,8	11,4
Ceuta y Melilla	1.320,9	9,4
Com.Valenciana	1.428,1	20,1
Extremadura	862,2	16,6
Galicia	1.175,9	14,3
La Rioja	1.392,5	10,9
Madrid	2.701,2	13,2
Murcia	1.326,2	18,9
Navarra	1.539,1	9,7
País Vasco	2.486,2	11,9
Media	1.752,8	13,9
Por encima de la media.		

Fuente: Ministerio de Vivienda

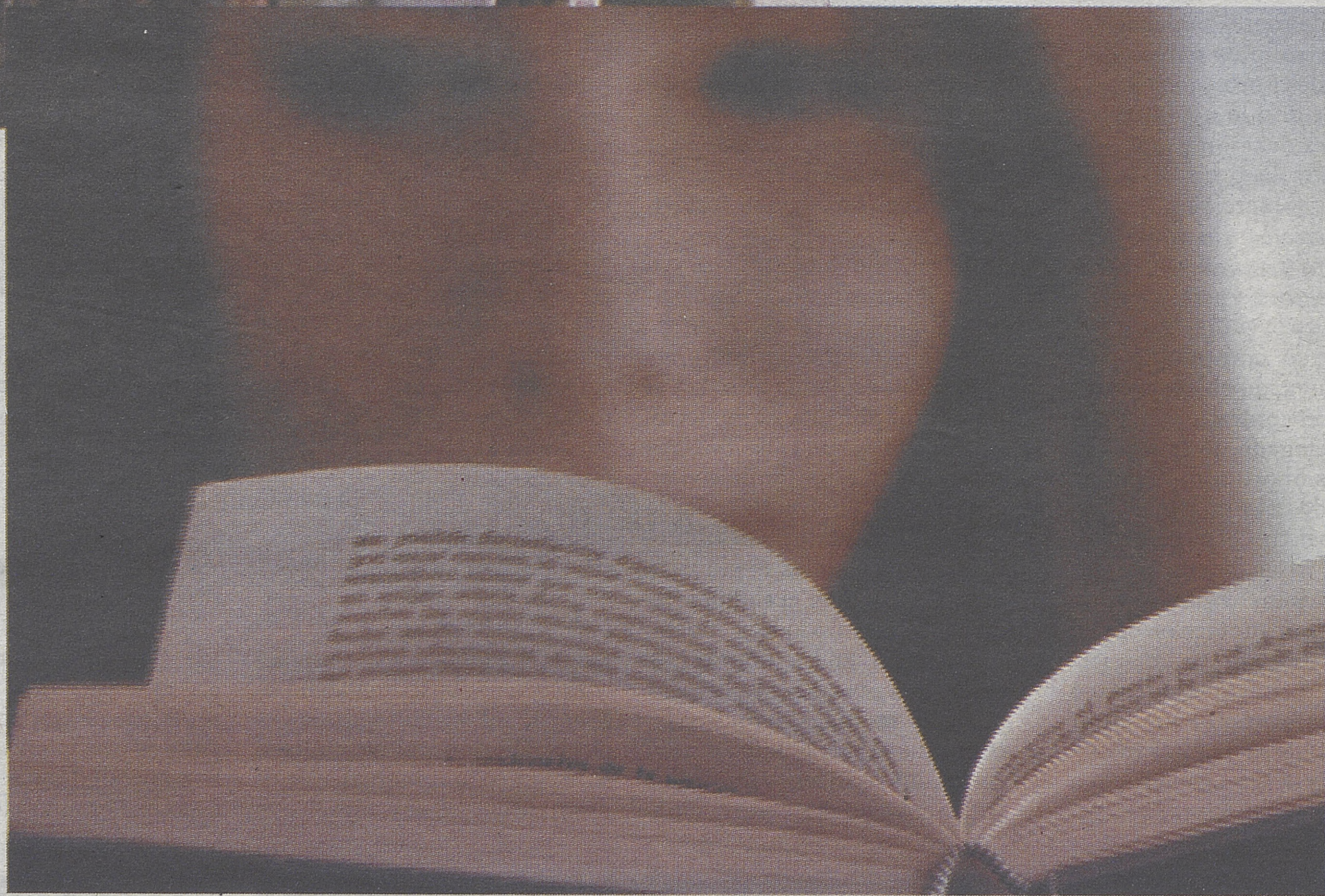
El Observatorio denuncia que existe corrupción

El Observatorio de Vivienda, creado por el Consejo General del Notariado y el despacho Garrigues, denunció que la práctica de la "corrupción" sigue registrándose en la contratación pública, muy especialmente en el ámbito del sector inmobiliario y en materia de vivienda y suelo, por lo que pidió medidas para luchar contra lo que supone uno de los "grandes problemas de este mercado".

En la presentación del primer informe de este órgano que se ha entregado a los grupos parlamentarios, el presidente de la firma Garrigues, Antonio Garrigues, dijo que las "grandes bolsas de dinero" que genera el mercado se convierten en un problema de "corrupción", y que, a su juicio, afecta de manera "real" al funcionamiento de la economía española.

En concreto, el Observatorio de Vivienda se refiere a la dependencia de la ayuntamiento de la enajenación de suelo público para obtener ingresos. Así, indicó que la insuficiente financiación de las administraciones locales hace que éstas utilicen procedimientos "no objetivos" en la transformación del suelo, de manera que llegan a apropiarse de hasta el 50% de las plusvalías esperadas en ese tipo de operaciones. "La sobrecarga de competencias de los ayuntamientos ha dado lugar a lo que podría llamarse un urbanismo financiero que está generando beneficios públicos y privados muy notables", precisa el informe, que recomienda "la modificación del sistema de financiación local para combatir esta situación".

Vayas donde vayas,



leer te da más.

A logo for the Plan de Fomento de la Lectura. It features a large purple letter 'L' at the bottom. Above the 'L' is a cluster of colorful letters in various sizes and colors, including red, orange, yellow, green, and blue, arranged in a roughly circular pattern. Below the 'L' are the words "Plan de Fomento de la Lectura" in a small font.

Plan
de Fomento
de la Lectura

www.planlectura.es



EN LA RED

Profesionales

Consejo de los Administradores de Fincas. Plza. Marqués de Salamanca, 10. 28006 Madrid. Tel: 91 575 73 69. www.cg-cafe.org

Consejo General de la Abogacía. Paseo de Recoletos, nº 13. 28004 Madrid. Tel: 91 523 39 78. www.cgae.es

Colegio de los Registradores. C/ Príncipe de Vergara, 72. 28006 Madrid. Tel: 91 563 14 70. www.registradores.org

Administración

Ministerio de Fomento Nuevos Ministerios. Paseo de la Castellana, 67. 28071 Madrid. Tel: 91 597 70 00 www.mfom.es

Catastro Paseo de la Castellana, 272. 28071 Madrid. Tel: 902 37 36 35. www.catastro.minhac.es

Instituto Nacional de Consumo. C/ Príncipe de Vergara, 54. 28006 Madrid. Tel: 91 431 18 36 www.consumo-inc.es

Búsqueda de inmuebles

Comprarcasa.com Retama, 3. 6ª planta. 28045 Madrid. Tel: 91 337 3737. Fax: 91 506 1880 comprarcasa@comprarcasa.com www.comprarcasa.com

Portae Tel: 902 529 529 portae@portae.com www.portae.com

Idealista.com Tel: 807 28 88 82 hola@idealista.com www.idealista.com

Look&Find Tel: 901303031 info@lfspain.com www.lfspain.com

inmueble.com Tel: 639987553 info@inmueble.com www.inmueble.com

Consultoras

Tinsa Tel: 91 372 75 00. tinsainfo@tinsa.es www.tinsa.com

Aguirre Newman Tel: 91 3191314, 934395454 y 952902864 asesores@aguirrenewman.es www.aguirrenewman.es

CB Richard Ellis Tel: 91 598 1900 www.cbrichardellis.es

Costa del Sol

Bienvenidos a BBI
Agencia especializada en viviendas únicas y proyectos exclusivos, ideales para invertir o vivir en zonas inmejorables de la Costa del Sol.

Le invitamos a visitar nuestro escaparate, donde podrá encontrar desde auténticas perlas en Puerto Marina hasta verdaderas joyas en primera línea de playa, pasando por las promociones que ofrecen viviendas de lujo con la calidad que Usted busca.

Concúrtelos sin compromiso sobre nuestro amplio escaparate en chalets, parcelas y locales comerciales.

Estaremos encantados de atenderles personalmente en nuestra oficina-sita en Puerto Marina, dirección a Capitanía y frente al Club Náutico.

Casas en la Costa del Sol

www.bbiinvest.com es una agencia especializada en viviendas y promociones exclusivas en la Costa del Sol. La web está concebida como un escaparate donde se pueden visitar virtualmente casas de lujo con vistas al mar. Los servicios del portal también incluyen asesoramiento para realizar una inversión inmobiliaria, así como los servicios de profesionales del Derecho y la fiscalidad.

Club Pisos - Su Club de compra-venta de pisos y viviendas

Ya desde comprar y vender pisos en España trabajamos con vendedores y compradores. Anunciar gratis en nuestro portal para encontrar. Con sólo dos clics puede publicar o encontrar pisos en venta, ofertas de apartamentos, chalets, áticos o la casa que busque.

Ofertas Destacadas del mes en Club Pisos

'Chatear' en busca de pisos

www.clubpisos.com es un portal muy completo para realizar búsquedas de pisos, apartamentos, chalés y cualquier tipo de vivienda para alquilar, comprar y vender. La página permite publicar anuncios con fotos y diseñar una página propia en Internet para dar a conocer las ofertas. Está pensada como un club de amigos o socios que pueden chatear para intercambiar información. Es necesario registrarse para acceder a los servicios.

A.Credicanarias

Promociones, Gestiones y Explotaciones Inmobiliarias

Vivir en las Islas Canarias

www.viviendasencanarias.es es una web que agrupa a las principales inmobiliarias de las Islas Canarias. En ella se pueden realizar búsquedas por municipios, por tipo de vivienda y por agencias recomendadas. Sus servicios están dirigidos, en primer lugar, a las inmobiliarias que operan en el Archipiélago pero también atienden a particulares que necesitan vender o comprar inmuebles.

HIPOTECAS

	Interés fijo				Variable				
	Interés nominal (%)	Comisión apertura y cancela. (%)	TAE (%)	Plazo máx. (años)	Interés nominal (%)	Tipo de revisión (%)	Comisión apertura y cancela. (%)	TAE (%)	Plazo máx. (años)
SCH	6,50 6,65	A: 1 C: 2,5	6,84 6,96	15 20	4,5 4,75	IRPH+0 E+1	A: 1 C: 1	4,03 3,57	30 30
BBVA	--	A: -- C: --	--	--	2,75	E+ Diferencial	A: 0,6 C: 1	3,08 4,26	30
La Caixa	5,00 5,25	A: 0,65 C: 2	5,48 5,72	15 20	3	E+0,50	A: 0,75 C: 1	3,63	35
Banco Popular	--	A: -- C: --	--	--	2,75	E+1,25	A: 0,8-1 C: 0	3,29 4,39	35 30
Caja Madrid	5,75 6,50	A: 1,5 C: 2	7,12 7,65	12 30	2,99	E+ Diferencial	A: 1,5 C: 1	4,18 4,18	30
Banco Sabadell	5,25 6	A: 1,5 C: 4	5,69 6,32	10 20	5,25 5	E+1 IRPH+0,1	A: 1 C: 1	3,75 4,25	30 30
Banesto	5,95	A: 1 C: --	5,95	25	3,75	E+0,9	A: 1 C: 1	2,95 4,19	30
Ibercaja	5,25	A: 1,5 C: 4	7,67	12	3,5	E+1,2	A: 0,75 C: 1	4,36 4,1	30
Bankinter	--	A: -- C: --	--	--	2,95	E+0,35	A: 1 C: 1	3,59	35
Banco Pastor	--	A: -- C: --	--	--	3,95	E+0,9	A: 1,15 C: 1	4,12 3,63	35
Barclays Bank	--	A: -- C: --	--	--	2,75	E+0,75	A: 0 C: 1	2,86 3,32	30
Banco Urquijo	7,90	A: 2 C: 5	8,55	12	4,95	E+1	A: 2 C: 5	3,85	20
B. Zaragozano	5,75 6	A: 1,5-1 C: 4	6,17 6,31	12 15	3,75 4,50	E+0,45 E+0,80	A: 0,5-1,5 C: 0,5-1	2,99 4,1	25 25
Deutsche Bank	5,55	A: 0,6 C: 3	5,59 7,92	15	E+0,49	E+0,49	A: 0 C: 1	3,51	30
C. San Fernando	--	A: -- C: --	--	--	2,70	E+1	A: 1 C: 1	3,48	30
Cajasur	--	A: -- C: --	--	--	4,50	E+1	A: 1 C: 0,75	3,59	30
El Monte	7,25	A: 1,25 C: 2,5	7,71	15	5,90	IRPH+0	A: 2 C: 1	4,40	30
Unicaja	6,75	A: 1,25 C: 3	7,22	12	--	--	A: -- C: --	--	--
Banco Atlántico	4 4,9	A: 1,5 C: 4	7,49	12 30	3,75	E+1,5	A: 1,8 C: 1	3,37 4,40	30
Halifax	--	A: -- C: --	--	--	3,5	E+0,75	A: 0 C: 0	3,45 3,39	30
C. Mediterráneo	5,75	A: 1,5 C: 4	7,23	12	5	E+1,5	A: 1 C: 1	--	30

BANCA VIRTUAL

	Interés fijo				Variable				
	Interés nominal (%)	Comisión apertura y cancela. (%)	TAE (%)	Plazo máx. (años)	Interés nominal (%)	Tipo de revisión (%)	Comisión apertura y cancela. (%)	TAE (%)	Plazo máx. (años)
Banco Popular	4,4 5,75	A: 0,75 C: 2	5,59 6,01	12 30	E+0,36	E+0,36	A: 0,3 C: 0	2,10	30
eBankinter	--	A: -- C: --	--	--	2,95	E+1,20	A: 0 C: 0	2,85	35
ibanesto.com	3,89	A: 0,75 C: 2	5,97	12	2,99	E+0,41	A: 0 C: 0	2,93	30
oficina directa.com	--	A: -- C: --	--	--	2,50	E+0,40	A: 0 C: 1	2,75	35
PATAGONES	--	A: -- C: --	--	--	E+0,48	E+0,48	A: 0 C: 0,05	2,84	30
uno-e	4,25 5,7	A: 1 C: 1	6,02	12 30	E+0,39	E+0,39	A: 0 C: 0	3,19	30

(vt: Valor de tasación. IRH: Índice de Referencia de los Préstamos Hipotecarios. E: Euríbor. Caj: Tipo de referencia de las cajas).

el RASTRO

de Ávila

1 INMOBILIARIA

1.1 PISOS OFERTAS

VENDO PISO Avda. Sonsoles, 91, 3 habitaciones, salón, cocina, baño, trastero, terraza, calefacción central, ascensor. Oportunidad, 123.000 Euros. Teléf.: 696-50.58.95.

VENDO PISO 2º Alfonso Montalvo, 3 dormitorios, 2 baños, salón y cocina con terrazas soleadas, exterior, servicios centrales, confortable. Teléf.: 920-22.02.29.

SE VENDE piso de 113 m2, 3 habitaciones, 2 baños, céntrico, excelentes calidades, a estrenar. Interesados llamar al Teléf.: 650-08.35.09 y 637-55.44.37.

SE VENDE casa vieja céntrica, en el pueblo de San Juan de la Encinilla, Ávila. Teléf.: 920-22.45.54.

SE VENDE piso, zona Estación, 3 habitaciones, salón, cocina, baño, 4 terrazas, exterior, pocos gastos. Noches. Teléf.: 627-41.70.51.

CASA Y proyecto de rehabilitación para vivienda rural, a 15 km. de Ávila, 160 m2. Facilitamos rehabilitación. Teléf.: 920-35.20.46 y 625-60.01.46.

VENDO PISO Capitan Peñas, 3 dormitorios, salón, cocina, amueblada, 2 terrazas, baño, parking, Teléf.: 920-22.33.76.

SE VENDE piso de 90 m2, C/ Pedro Berruete, 5, todo exterior, 3 dormitorios, 2 baños, garaje y trastero. Teléf.: 920-25.65.03 y 659-52.47.13.

VENDO ADOSADO próximo a Ávila, 2 plantas y buhardilla, 4 dormitorios, cocina amueblada, salón con chimenea, baño, aseo, patio, trastero, calefacción individual, seminuevo. Teléf.: 685-89.32.45.

VENDO PISO. Zona Estación. 3 dormitorios. Excelentes vistas. Teléf.: 647-57.69.87.

VENDO PISO zona de San Antonio, 3 dormitorios, salón, cocina, baño, gran terraza, amueblado. Teléf.: 920-22.36.70.

SE VENDE piso zona norte, 3 dormitorios, 2 terrazas cerradas, 1 baño, salón y cocina, con calefacción y agua caliente con gas ciudad. Teléf.: 920-22.22.93.

SE VENDE piso exterior, 3 dormitorios, calefacción central, ascensor, zona San Antonio. Teléf.: 920-25.11.96.

VENDO PISO en zona privilegiada de Ávila. Muy céntrico. 4 dormitorios, 2 baños, salón, cocina y garaje. Totalmente reformado. Teléf.: 920-25.50.59 y 680-49.13.40.

EN SALAMANCA alquilo o vendo ático amueblado, 5º piso, C/ Fernando la Peña, 1 ó 2 personas, profesores, funcionarios o similar. Terraza y servicios centrales. Teléf.: 920-22.02.29 y 923-24.29.19.

VENDO PISO zona de Las Hervencias, 3 habitaciones, salón, 2 cuartos de baño, garaje y trastero, piscina en zonas comunes. Teléf.: 920-22.77.28.

VENDO PISO C/ Segovia, 4 habitaciones, salón, cocina, baño, 2 despensas y terraza, unos 75 m2 útiles, calefacción y agua caliente de gas ciudad, recién reformado. Teléf.: 635-33.41.14.

VENDO ATICO zona sur, muy soleado, excelentes vistas, reciente construcción, 3 habitaciones, 2 baños completos, 2 terrazas amplias. Precio 180.300 Euros. Tardes. Teléf.: 658-91.84.25.

VENDO PISO de 210 m2, con 3 plantas, la de arriba dividida en dos. Regalo mobiliario y cortinaje, prácticamente a estrenar. Naval Moral de la Sierra (Ávila). Teléf.: 606-63.44.10.

VENDO PISO 4 dormitorios, cocina, salón y baño (con entrada, no pasillo), trastero y calefacción a gas, caldera individual, en Ávila. Teléf.: 606-63.44.10.

SE VENDE casa grande antigua reformada, dos plantas, con vivienda en la de arriba, ideal para casa rural o estudio en El Fresno, a 7 km. de Ávila. Teléf.: 920-22.49.72.

SE VENDE chalet a 6 km. de Ávila, parcela de 640 m individual, con excelentes calidades, 200 m2 útiles en una planta y bohardilla. Teléf.: 626-58.37.36.

VENDO O alquilo piso amueblado, 3 dormitorios, calefacción individual. Zona norte, C/ Virgen de las Angustias, 16. Teléf.: 607-57.22.21.

1.2 PISOS ALQUILER

ALQUILO PISO amueblado, junto a la Plaza de Santa Teresa. Cuatro dormitorios, dos baños. Calefacción, ascensor. Teléf.: 920-25.11.31.

PISO AMUEBLADO muy céntrico, 2 habitaciones, cocina, baño, calefacción de gas ciudad, garaje, trastero. Teléf.: 920-25.53.46 y 652-80.11.42.

ALQUILO PISO 3 dormitorios, salón, cocina, despensa, baño con mampara, hall, 2 terrazas, amueblado, 4 camas, zona San Roque. Teléf.: 689-21.19.69.

ALQUILO PISO de cuatro dormitorios, garaje y trastero en Plaza de la Catedral, 11. Precio 600 euros. Teléf.: 609-11.08.27.

SE ALQUILA piso amueblado, con tres habitaciones, cocina y baño. Teléf.: 653-61.11.93.

BUSCO PISO en alquiler, amueblado, que no este en las afueras. Trato bien. Teléf.: 697-36.92.43.

ALQUILO PISO amueblado, 4 dormitorios, un baño, comedor, cocina, dos terrazas, calefacción y agua caliente de gas ciudad, zona sur, C/ Emiliano Bernabé, 20. Teléf.: 920-22.49.72.

ALQUILO PISO amueblado, 4 dormitorios, salón, cocina, baño, calefacción y agua caliente, zona sur C/ Burgohondo. Teléf.: 920-22.70.40 y 635-58.52.56.

ALQUILO PISO amueblado, calefacción individual, ascensor. Avda Hornos Caleros, 32-5ºB. Teléf.: 920-22.24.92 y 627-83.39.39.

SE ALQUILA apartamento céntrico, 2 habitaciones, amueblado. Teléf.: 659-06.16.55.

ALQUILO APARTAMENTO juvenil, calefacción central, amueblado. Teléf.: 649-40.18.24.

ALQUILO PISO amueblado. 3 dormitorios, salón, baño y cocina. Calefacción central. Muy soleado, exterior. Zona norte. Plaza de San Francisco. Ascensor. Teléf.: 616-48.94.28 y 920-22.20.70.

ALQUILO PISO amueblado, 3 dormitorios, 2 baños, plaza de garaje, piscina, zona Barrio Universidad, acondicionado, para estudiantes. Teléf.: 625-94.69.69.

ALQUILO PISO amueblado, 3 dormitorios, calefacción y agua caliente central, muy céntrico. Teléf.: 696-31.76.56 y 920-21.24.06.

APARTAMENTO ZONA Hervencias, con piscina, tenis. Teléf.: 920-22.13.15 y 667-58.43.29.

ALQUILO PISO amueblado, calefacción, 2 habitaciones, garaje, trastero, zona sur. Teléf.: 657-38.74.08.

SE ALQUILA piso amueblado, zona de Santa Ana, calefacción y agua caliente central, 3 habitaciones, 2 servicios. Teléf.: 650-17.33.77.

ALQUILO PISO sin amueblar, todo exterior, muebles y electrodomésticos en la cocina, 2 dormitorios, cocina, baño y salón, zona de Santa Ana. Teléf.: 606-63.44.10.

ALQUILO PISO, salón, cuarto de estar, 3 dormitorios, cuarto de baño y aseo, zona norte, buena calefacción, con ascensor. Teléf.: 920-22.85.02.

ALQUILO PISO amueblado, zona sur. Teléf.: 920-22.95.26.

ALQUILO PISO amueblado. Céntrico. 3 dormitorios, 2 baños. Teléf.: 920-25.22.71.

SE ALQUILA piso semiamueblado, zona sur, salón, 3 dormitorios, cocina y baño, muy soleado, casi nuevo, calefacción individual. Teléf.: 920-22.31.48.

SE ALQUILAN pisos amueblados y sin amueblar, 3 dormitorios, dos baños, garaje, trastero, zona Universidad y zona sur. Teléf.: 637-46.17.43 y 637-46.17.42.

SE ALQUILA piso amueblado, zona céntrica, salón, 2 dormitorios, cocina y baño completo. Teléf.: 920-22.92.79.

SE ALQUILA apartamento totalmente amueblado, dos dormitorios, salón, cocina, cuarto de baño, plaza de garaje y trastero. Paseo de San Roque. Teléf.: 649-91.77.41.

ALQUILO VIVIENDA para estudiantes, 5 dormitorios, comedor, cocina, baño y galería. Teléf.: 920-22.06.33.

SE ALQUILA piso un dormitorio, amueblado, zona sur, garaje, 400 Euros al mes. Teléf.: 616-94.39.53 y 920-22.86.99.

SE ALQUILA piso amueblado exterior a estrenar, 3 dormitorios, 2 cuartos de baño, garaje, C/ Vereda del Esquilino, 11. Teléf.: 920-22.44.41 y 619-27.49.27.

ALQUILO APARTAMENTO amueblado, zona mercado chico. Teléf.: 920-21.39.28.

ALQUILO PISO en Barrio de San Antonio, tres dormitorios, todo exterior. Teléf.: 606-29.69.13.

ALQUILO PISO para oficina y despacho, en Barrio de San Antonio, amplio y buena situación. Teléf.: 91-433.05.51.

SE ALQUILA piso amueblado céntrico. Calefacción central. Teléf.: 920-21.32.22 y 656-57.32.71.

SE ALQUILA piso a estrenar. Amueblado. Tres dormitorios, dos baños, terraza tendadero. Garaje y trastero. Patio comunitario. Zona San Roque. Teléf.: 609-701.987.

ALQUILO PISO 3 dormitorios, 2 baños, 2 plazas de garaje, amueblado, zona Carrefour. Teléf.: 605-66.94.43.

SE ALQUILA piso amueblado, 3 dormitorios, salón comedor, baño, cocina, calefacción de gasoil individual, garaje y trastero opcional, junto al Conservatorio de Música. Teléf.: 920-25.12.18.

ALQUILO PISO amueblado, 3 dormitorios, calefacción central, garaje, zona El Parador. Teléf.: 607-40.13.14 y 920-21.34.94.

BUSCO EN alquiler piso amueblado, preferible zona de Santa Ana. Lo devuelvo en mejor estado que se me entregue. Teléf.: 920-25.03.78 y 697-36.92.43.

ALQUILO PISO de 100 m2, en el Paseo de Santo Tomas, amueblado, con salón, cocina, tres dormitorios, dos baños, dos terrazas, garaje, trastero, servicios centrales. Teléf.: 654-75.12.61.

ALQUILO PISO amueblado. Muy céntrico. 2 habitaciones. Garaje y trastero. Perfecto estado. Teléf.: 652-80.11.42.

ALQUILO PISO amueblado, 4 dormitorios, 2 servicios, calefacción individual, luminoso, zona sur. Teléf.: 920-21.29.92.

ALQUILO BUHARDILLA con excelentes vistas de Gredos, en Arenas de San Pedro. Aire acondicionado. Teléf.: 649-19.46.66.

SE ALQUILA piso amueblado. Exterior. Zona céntrica. Dos dormitorios. Calefacción de gas ciudad individual. Teléf.: 920-22.29.34 y 646-00.38.10.

ALQUILO PISO amueblado, 3 dormitorios, servicio, comedor y cocina. Calefacción individual. Teléf.: 920-25.21.58.

SE ALQUILA PISO amueblado en la zona Sur, con 3 dormitorios, cocina y baño, soleado y con vistas al Valle Amblés. Teléf.: 920-22.74.55 y 636-94.29.41.

SE ALQUILA piso zona sur, amueblado, recién reformado, 3 dormitorios, económico. Teléf.: 657-54.13.89 y 625-46.81.98.

ALQUILO PISO 3 dormitorios dobles, 2 baños, cocina, servicios centrales de agua y calefacción, armarios empotrados, garaje opcional, sin comunidad, zona centro. Teléf.: 920-21.14.66 y 649-54.89.36.

ALQUILO PISO estudiantes. Próximo al Mercado Chico, 4 dormitorios, terraza de 40 m., calefacción central. Teléf.: 675-91.66.40.

1.3 LOCALES OFERTAS

SE VENDE Bar y terraza por jubilación en Papatrigo, con gran cartera de clientes, con posibilidad de vivienda. Teléf.: 678-82.19.25.

VENDO CUARTO trastero junto al Palacio de Congresos, acondicionado y con dos ventanas. 54 m2. Teléf.: 920-22.58.79.

1.4 LOCALES ALQUILER

SE ALQUILA almacén de 154 m2 con oficina, en lo alto de Tornadizos, entrada directa desde la carretera, 500 Euros. Teléf.: 920-27.60.75.

SE ALQUILA local comercial de 187 m2, C/Las Eras, 6, zona sur, Ávila. Teléf.: 920-25.08.47 y 636-98.18.98.

OFICINA, ACONDICIONADA, céntrica, 65 m2, 3 despachos, baño, ascensor. Teléf.: 920-35.20.46 y 625-60.01.46.

ALQUILO LOCAL Paseo de Santo Tomas, acondicionado. Teléf.: 920-22.92.14 y 662-30.24.17.

1.5 PARCELAS OFERTAS

VENDO PARCELA de 145 m2, en Navalmoral de la Sierra (Ávila), carretera de Navalmoral al Barraco, con agua y luz, gastos incluidos. Teléf.: 606-63.44.10.

SE VENDE parcela en Mironcillo, 5 hectáreas. Teléf.: 920-26.54.95.

1.6 PARCELAS DEMANDAS

COMPRO FINCA rústica. Desde 10 hasta 50 hectáreas. Preferible con encinas, pinos o riachuelo. Teléf.: 667-82.38.00.

1.7 GARAJES OFERTAS

SE VENDE plaza de garaje cerrada, en la C/ Yedra, zona Plaza de las Vacas. Teléf.: 657-51.28.25.

1.8 GARAJE ALQUILER

SE ALQUILAN dos plazas de garaje, junto al Hospital de la Seguridad Social y frente al Cuartel de la Guardia Civil. Teléf.: 617-19.91.55.

SE ALQUILA plaza de garaje en C/ Ferrocarril (Edificio Don Carmelo). Mensualidad 37 euros. Teléf.: 920-37.12.11.

ALQUILO PLAZA de garaje y trastero, juntos uno del otro, ideal electricistas, pintores, etc. Al lado de la Plaza de las Vacas. Teléf.: 606-04.89.94.

1.9 TRASPASOS

BUSCO EN traspaso o alquiler cafetería funcionando, en Ávila. Seriedad. Teléf.: 920-25.03.78.

1.10 HUÉSPEDES

ALQUILO HABITACIÓN, con calefacción y derecho a cocina. 180 euros. Zona estación de tren. Teléf.: 616-78.75.84.

1.11 PISOS COMPARTIDOS

ALQUILO HABITACION en piso compartido, totalmente amueblado, calefacción central, zona de San Roque. Teléf.: 920-31.81.81 y 647-26.82.81.

SE ALQUILA habitación zona sur, 125 Euros al mes. Teléf.: 678-86.83.79 y 660-94.90.09.

ALQUILO HABITACION a chico en piso compartido con estudiantes. Paseo de San Roque. Teléf.: 696-00.25.24.

SE BUSCA chica para compartir chalet en Las Hervencias. Teléf.: 609-22.57.87.

SE NECESITA un chico para compartir piso seminuevo y céntrico. Teléf.: 679-94.82.52.

SE ALQUILA habitación en piso (zona Parque de San Roque). Teléf.: 657-512.825

SE NECESITA chica para compartir piso, zona sur, económico, calefacción central. Teléf.: 636-75.19.13.

BUSCO PROFESORA para compartir piso. Teléf.: 649-87.44.65.

SE BUSCA CHICA para compartir piso calefacción y agua caliente central, zona sur. Teléf.: 920-22.80.49 y 654-97.70.58.

2 MOTOR**2.1 AUTOMÓVILES**

VEHICULOS DE OCASION. DISPONEMOS DE VEHICULOS SEMINUEVOS. TODAS LAS MARCAS Y MODELOS. TOTALMANTE REVISADOS Y GARANTIZADOS. VISITENOS SIN COMPROMISO. C/ RUFINO MARTIN. 2. TALLER MECANICO. Teléf.: 920-22.09.58.

3 HOGAR**3.1 MUEBLES**

VENDO CAMA de 80 y mesilla. Teléf.: 655-04.90.26.

VENDO DORMITORIO en muy buenas condiciones. Teléf.: 920-22.77.57 y 651-61.33.48.

SE VENDE sofás 2 y 3 plazas, un sillón, una mesa de centro y de rincón. Buen precio. Teléf.: 629-25.25.05.

3.2 ELECTRODOMÉSTICOS

VENDO VITROCERAMICA Edesa, con mueble, 60 Euros. Teléf.: 649-98.28.83 y 920-22.10.15.

VENDO FRIGORIFICO Combi (Electrolux) en perfecto estado, 320 Euros. Teléf.: 649-98.28.83 y 920-22.10.15.

4 OCIO**4.4 VARIOS**

EL PAYASO-MAGO más divertido y creativo de este lugar espera que le invites a tu fiesta o evento (invenil y adultos). Magia; malabares; figuras globos. Teléf.: 627-150.856.

VENDO LARIOS, Veterano, 103, Asturiana, etiqueta antigua. Económico. Teléf.: 920-21.39.24.

VENDO JAULAS de conejos, muy económicas. Teléf.: 649-08.97.53 y 920-28.02.94.

SE NECESITAN familias Españolas para alajar a estudiantes de Español. Llamar de 14:00 a 20:00 h. Teléf.: 655-67.61.30.

SE VENDE equipo de música completo para coche, seminuevo, 2 altavoces, 3 vías Infinity, 1 subwoofer Alpine 100 w RMS, 2 altavoces Alpine woofer, 2 Twerer JBL, 1 etapa de potencia 4,3,2 canales y radio cassette Alpine 7525, todo gama alta. Teléf.: 637-41.60.29.

SE VENDE lavavajillas industrial semi nuevo, para cocina, marca Fagor, 1.000 Euros. Llamar interesados. Teléf.: 629-25.25.05.

SE VENDE teléfono de monedas semi nuevo, ideal para Bar Restaurante. 200 Euros. Teléf.: 629-25.25.05.

6 TRABAJO**6.1 OFERTAS**

SE NECESITA chico de 15 a 20 años, para acompañar a persona mayor 1:30 h. por las tardes de lunes a viernes. Tardes. Teléf.: 920-21.28.69.

6.2 DEMANDAS

HOMBRE BUSCA trabajo cuidando personas mayores, experiencia profesional como auxiliar de enfermería, disponible, con coche. Teléf.: 635-32.82.20 y 656-30.23.00.

ESPAÑOLA EXPERTA atención al enfermo. Cuida -acompaña, por las noches, a enfermos. Hospitales, domicilio, Clínicas. Teléf.: 646-27.87.35.

6.3 DOMÉSTICOS

SE PRECISA señora para cuidar niño y realizar tareas del hogar. Teléf.: 609-62.05.85.

SE OFRECE chica para hacer las tareas del hogar, limpieza, etc. zona de Arévalo. Teléf.: 651-44.99.82.

7 VARIOS**7.1 ANIMALES**

VENDO TRES ó cuatro toros Charoleses de 2 años, muy buenos, con todos los papeles. Teléf.: 669-38.90.83.

7.3 MENSAJES

ME GUSTARIA conocer chica de 45 - 50 años, para amistad y lo que surja. Teléf.: 650-80.33.24.

7.7 ENSEÑANZA

DOY CLASES de Inglés particulares, incluso a domicilio. Teléf.: 920-22.71.57 y 661-07.68.47.

MAESTROS dan clases particulares. Primaria y ESO. Individual o colectivo. Gran disponibilidad. Teléf.: 636-83.14.47 y 625-48.29.59.

SE DAN CLASES de guitarra clásica. Teléf.: 686-61.12.53.

SE DAN CLASES de instrumentos de púa (bandurria, laúd y mandolina). Teléf.: 686-61.12.53.

PROFESORA CON experiencia da clases de Primaria, ESO e Inglés, grupos reducidos e individuales. Teléf.: 920-21.41.78.

CURSO 2005 - 2006. Reserva plaza para clases particulares, Primaria, grupos, individual. Teléf.: 646-27.87.35.

CLASES DE INGLES. Infantil, Primaria, ESO. En grupo o individual. Reserva la plaza. Teléf.: 646-27.87.35.

URGENTE

Se necesitan donantes de sangre
Por favor no olvides esta cita

Ctra. de Madrid, Km. 109

Teléfonos

920 35 80 36

920 25 54 23

ÁVILA

Todos los jueves Junto con su diario

DE MARCHA

Toda la información sobre tus locales favoritos, grupos, estrenos en cartelera, viajes de ensueño y mucho más todos los Jueves en tu kiosko junto con Diario de Ávila

EL RASTRO de ÁVILA
Suplemento Dominical de DIARIO DE ÁVILA

1 € POR 2 INSERCIONES; cada inserción+ 0,50 €

Cupón de anuncio SOLO para PARTICULARES

Nombre y apellidos D.N.I.

Dirección Código Postal Población

(Sección) Texto del anuncio

Teléfono de contacto

FORMA DE PAGO:

Al contado en nuestras oficinas de Plaza del Ejército 8, entrada por C/ Cuesta Antigua, s/n. 05001 ÁVILA

Por Correo: Nos remitan el Cupón del anuncio correspondiente, adjuntando el resguardo de ingreso en nuestras cuentas/ctes. de:

Caja de Ahorros de Ávila: 2094-0001-09-0001775649 |

Caja Duero: 2104-0301-57-3000049551

POR PALABRAS

Horario de recogida de anuncios en nuestras oficinas de: Plaza del Ejército, 8 (entrada por la calle Cuesta Antigua, s/n.).

Horario: Mañanas: de 9,00 a 2,00. Tardes: de 4,00 a 7,00

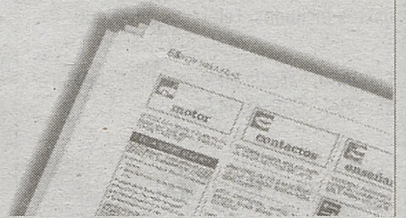
De Lunes a viernes (Viernes solo mañanas)

Los anuncios recogidos a partir de las 2,00 de la tarde, se publicarán tres fechas después.

TARIFAS: Hasta 10 palabras (Mínimo) 5,00 Euros

Cada palabra de más 0,45 Euros

+ 16% IVA



alquileres

ALQUILER DE pisos y apartamentos de distintos precios. Llamar horario de oficina. Teléfono 920 22 17 04.

ALQUILER de vivienda amueblada y garaje, tres habitaciones. C/ Los Plátanos, 2 de Arévalo. 420,71 €. Teléfono 615 56 30 28.

SE ALQUILA piso amueblado, exterior, soleado, calefacción individual, económico. Teléfonos 920 22 27 24. 920 32 41 65. Móvil 686 02 32 40.

ALQUILO piso. Teléfono 658 88 74 90.

ALQUILO PISO amueblado, zona San Antonio, Teléfs. 920 22 29 51. 920 22 22 25.

ALQUILO PISO, amueblado, céntrico, tres habitaciones, dos baños, calefacción individual. Teléfono 626 34 27 16.



venta pisos

SE VENDEN pisos de 1 y 3 dormitorios. Paseo de San Roque, 26. Teléf. 920 22 08 51. Llamar de 9 a 10 noche.

DELFIN-GUTIÉRREZ. Casas de madera a su medida, nos ajustamos a su presupuesto. Facilidades de pago y financiación. La mejor exposición de casas de madera en Castilla y León. www.adelfin.com. Visítenos en Avda. de Madrid nº 11. Laguna de Duero (Valladolid). 983 54 00 94.

DELFIN-GUTIÉRREZ. Casitas de jardín, merenderos, garajes, porches... Casitas y juegos infantiles. www.adelfin.com



GESTIÓN INMOBILIARIA

• ÚLTIMOS APARTAMENTOS EN EL BARRIO DE LA UNIVERSIDAD (BAJO, CUARTO Y ÁTICO).

• PROMOCIÓN DE 24 CHALETS EN LAS HERVENCIAS.

• PROMOCIÓN DE 10 CHALETS EN EL BARCO DE ÁVILA. ENTREGA INMEDIATA.

• VENTA DE NAVES EN VICOLAZANO DE 250 M2.

• VENTA DE PARCELA DE 1.000 M2

C/ ESTRADA Nº 1 - 2º - 3º
(JUNTO A LA COLONIAL)

TELÉFONO: 920 25 20 95

VENDO CHALET adosado a estrenar, 210 m2, 3 dormitorios, amplio vestidor, buhardilla 42 m2, garaje. 228.000 €. 678 62 98 30.

SE VENDE bonita casa de piedra de dos plantas. Céntrica. 920 22 17 55.



locales

SE ALQUILA local. Dr. Fleming, semi-esquina Avda. Portugal. Teléfono 920 22 08 51. Llamar de 9 a 10 noche.

ESTUPENDO local comercial de 535 m2, a dos calles y plaza, en Ávila. Teléfono 666 58 78 25.

ALQUILO BAR el Ávila. Teléf. 658 88 74 90.



Construcciones VACINSA, S.L.

C/ Duque de Alba, 13 - Bajo 2
Tel. 920 22 58 95 - Fax 920 25 74 17 • 05001 ÁVILA

EN VENTA:

-PAREADO 4 DORMITORIOS, 3 BAÑOS, GARAJE 3 COCHES, BODEGA Y JARDÍN 50 m2. ZONA SUR

-PISOS, DÚPLEX Y LOCALES COMERCIALES EN C/JESÚS DEL GRAN PODER

-NAVES COMERCIALES EN P.I. LAS HERVENCIAS

-ADOSADO 2 DORMITORIOS, 2 BAÑOS, GARAJE 45 m2 Y SOLARIUM PRIVADO CON VISTAS AL VALLE AMBLÉS

-CUARTOS TRASTEROS Y PLAZAS DE GARAJE PARA TURISMOS Y MOTOCICLETAS JUNTO AL FUTURO PALACIO DE CONGRESOS

TODAS LAS RESERVAS POR SÓLO 1.502,53 €



GRUPO INMOBILIARIO
COMPRA, VENTA Y ALQUILER

VIVIENDAS DE NUEVA PROMOCIÓN

ÁVILA ZONA SUR. 2,3,4 dormitorios con garaje y trastero desde 128.855 €

HOYO DE PINARES. Pisos/Dúplex 2-3 dormitorios, garaje y trastero.

TORNADIZOS. Chalets Adosados y Pareados, llave en mano. Desde 134.627€.

OLMEDO (Valladolid). Plaza Mayor-Casco Histórico. Pisos de 1, 2 y 3 dormitorios, garaje.

CHALET. ÁVILA ZONA SUR. Adosados desde 249.645 €

exposición colectiva de pinturas

www.aeainmobiliaria.com

Avda. de Portugal nº 26
Tel.: 920 25 00 56
Ávila

C/ Del Rey nº 16
San Lorenzo del Escorial
Tel.: 91 890 7187



Avda. Portugal, 20 - 05001 Ávila
Teléfono y fax 920 212 760
Móvil 686 484 770
e-mail: tradinsa@yahoo.es

VENTA

• PISO de 3 dormitorios, salón, cocina amueblada y 2 baños. C/ Dean Castor Robledo. Zona cercana a Mercado Grande.

• ÁTICO de 1 dormitorio, salón, cocina amueblada, baño y plaza de garaje. Próxima entrega. Zona Barrio Universidad. Excelentes calidades. Obra nueva.

• PISO de 3 dormitorios, salón, cocina amueblada, 2 baños, patio, plaza de garaje y trastero a estrenar. Zona Hospital Ntra. Sra. de Sonsoles.

• PISO de 3 dormitorios, salón, cocina 2 baños. A estrenar. B. Universidad. C/ Camino Gansino

• PISO de 3 dormitorios, salón, cocina 2 baños, plaza de garaje y trastero. Zona Centro Comercial Carrefour. A estrenar

• PISO de 4 dormitorios, salón, cocina, 2 baños, aseo, plaza garaje y trastero. A estrenar. Barrio Universidad

la boutique

by Blanca Merino

NUEVA COLECCIÓN

OTOÑO-INVIerno 2005

C/ Eduardo Marquina 10, Tel.: 920 25 28 44 - Ávila

MULTITIENDA TFNO. 920 22 18 73

Anuncios

Para taller de reparación de chapa y pintura

por palabras

Enviar Curriculum Vitae
al Apartado de Correos 278
41001 ÁVILA

Diario de Ávila

La respuesta a sus necesidad la encontrará aquí

Su

Publicidad

en esta página

Diario de Ávila

Teléfono 920 35 18 52

traspasos

SE TRASPASA bar restaurante, zona centro. Acondicionado. Teléfono 920 22 51 94.

SE TRASPASA cervecería en Ávila en pleno funcionamiento. Teléf. 699 30 83 25.

pisos compartidos

SE NECESITA chico/a para compartir piso, zona sur, muy económico. Teléfono 615 34 86 56. 920 24 06 02.

ofertas de trabajo

SE NECESITA conductor de trailer para ruta nacional. Teléfono 629 01 59 06.

¿BUSCAS seguridad laboral? Trabaja de funcionario: Un aprobado cada seis horas. Sistema de preparación garantizado hasta el aprobado. Infórmate 900 150 191 llamada gratuita.

EMPLEO para toda la vida, sólo con el certificado de escolaridad. Subalternos para la Administración. Prepárate. Infórmate 900 150 191 llamada gratuita.

NO busques más. Con graduado escolar puedes ser auxiliar administrativo. Con todas las ventajas de ser funcionario. Información gratuita Tel. 900 315 315.

1500€/1200 € mensuales. Si quieres ser bombero es tu oportunidad. Próxima oferta. Garantizamos tu aprobado. Infórmate: 900 150 191. Llamada gratuita.

PROFESOR DE AUTOESCUELA. 1500 € MENSUALES. Requisito Título Oficial DGT. Consíguelo fácilmente y trabaja. Infórmate Tel. 900 315 315. Llamada gratuita.

SE NECESITA cocinero o cocinera con experiencia. Teléfono 920 22 93 62.

MAQUINARIA DE EXCAVACION (Palista)

- **Objetivo:** Te enseñaremos a trabajar con la maquinaria más utilizada en el sector.
- **Urgen especialistas**
- Bolsa de trabajo activa.
- Puesto de trabajo mejor remunerado del sector

FORMAMOS PARA TRABAJAR ABIERTA MATRÍCULA

CETYL
Centro de Estudios de Transporte y Logística
Información y reservas:
902 10 10 25

Empresa mayorista de material de Ferretería, Eléctrico y Menaje, precisa:

VENDEDORIA
Con experiencia en el sector. Para la zona de Ávila, Segovia y Salamanca.

Se precisa vehículo propio
Se ofrece:
• Retribución fija 14.400 € netos/año.
• 5% de comisión mensual sobre las ventas realizadas.
• Contrato mercantil.

INTERESADOS 93 783 10 11
Preguntar por María / maria@alfadyser.com

MÁS DE 100 PISOS a la venta
C/ Eduardo Marquina, 35
Tel.: 920 25 75 90



COMPRAS, VENDES ó ALQUILAS

ZONA CENTRO
2 DORMITORIOS
GARAJE, 14 AÑOS
32.500.000 PTS

SE NECESITA camarero- camarera. Restaurante San Millán (antiguo Copacabana). Teléfono 920 21 11 10.

EMPRESA ubicada en Ávila, necesita conductor para camión rígido, para máquina mixta y para máquina de giro total. Interesados enviar curriculum al apartado de correos 355. 0580 Ávila.

SE NECESITA conductor de camión y maquinista de excavadora mixta, que sepa manejarla, zona de Arévalo. Teléfono 659 87 04 26.

EMPRESA LÍDER EN EL SECTOR INFORMÁTICO
NECESITA:
GESTORES COMERCIALES PARA ÁVILA

- REQUISITOS:**
- * Edad de 25 a 35 años
 - * Ambos sexos
 - * Buena presencia
 - * Buen Nivel Cultural
 - * Don de Gentes
 - * Dedicación en exclusiva
 - * Vehículo propio

- SE OFRECE:**
- * Salario fijo+Comisiones
 - * Contrato con S.S.
 - * Gastos a cargo de la empresa
 - * Formación continua.
 - * Importantes ingresos según valía
 - * Producto líder en el sector informático
 - * Jornada laboral de lunes a viernes

Interesados enviar Curriculum con foto reciente a:
- comercial@sofical.es, asunto: Gestor Comercial.
- O a la siguiente dirección. SOFICAL, S.L.
C/ Somosierra nº 18. P.I. El Cerro
40006 SEGOVIA. Teléf.: 902 199 425

COMPRAMOS CASAS NUEVAS Y VIEJAS; PARCELAS RÚSTICAS Y URBANAS
EN TODOS LOS PUEBLOS DE ÁVILA, SALAMANCA, SEGOVIA Y TOLEDO

609 69 24 70
609 58 68 90

GESTIONES INMOBILIARIAS.
Santa Teresa

RELACIONADOS BARES, tiendas etc... compatible. Gran campaña. Grandes ingresos. 925 81 05 27. 925 81 19 99.

TRABAJE desde casa Ingresos Extra
www.ingresosyexito.com 91 518 76 72.

GRUPO COPESE, busca vendedor en Ávila, para su división de piensos y correctores: Condiciones económicas interesantes. Asignación de vehículo de empresa. Interesados contactar con Pedro Muñoz Llorente. Teléfono 921 58 66 73. Móvil 616 46 66 22.

NECESITAMOS maquinistas de retroexcavadora con experiencia. Teléf. 616 09 76 86.

Diario de Ávila

domésticos

SE NECESITA empleada de hogar. Llamar al teléfono 630 95 33 35.

contactos

CHICOS contactos chicos @ 803 117 050. Precio máx. (IVA incluido.) Red Fija: 0,36 €/min. Red Móv: 0,75 €/min. Mayores de 18 años. Z-35, SLU Apdo. Correos. 8118 - CP. 08080 Barcelona.

"Mares de ilusiones convertidos en hogar."

Febrero 2005 | Primera fase a la venta de 77 viviendas
Septiembre 2005 | Sólo quedan 2 viviendas
¿Te vas a quedar sin la tuya?

siete mares
conjunto residencial

131 Viviendas
...para usted

FINANCIAR: Caja Duero | PROMUEVE: AVI-CAS S.L. | INFORMA Y VENDE: GMS

Plaza Santa Ana nº4 - Tfnos.: 920 35 29 79 / 600 43 07 49

Nave en venta de 2 plantas. Polígono de las Hervencias, 920 m², acondicionada, con escaparate de 10 metros.

GMS INMOBILIARIA

PRÓXIMA CONSTRUCCIÓN DE CHALETS INDIVIDUALES EN LAS HERVENCIAS

¿Existen los sueños?

3 - 4 dormitorios • 3 baños
Garaje para 3 coches
Piscina particular
Parcela 300m²
A medida. Consultar precios

Residencial "Las Hervencias" 24 chalets pareados y adosados
"POR UNA PEQUEÑA DIFERENCIA EN EL PRECIO UNA GRAN DIFERENCIA EN EL TAMAÑO"

OBRAS INICIADAS. ENTREGA EN MAYO DE 2006
MAGNÍFICOS CHALETS DE 4 Y 5 DORMITORIOS. 280 M2 CONSTRUIDOS.
PUERTA DE ACCESO GARAJE PARA DOS COCHES. GRAN MEMORIA DE CALIDADES.

Oficina Ávila: Tel.: 920 35 29 79 Plaza de Santa Ana, 4 - Oficina Segovia: Tel.: 921 41 32 32 - Oficina Alcorcón Tel.: 91 644 04 52



Grupo Inmobiliario

TRAMITACIÓN Y GESTIÓN INTEGRAL

Plaza Teniente Arévalo, 4 - 05001 Ávila
Tel. 920 21 11 22 - Móvil 685 84 03 04
www.capitelgrupo.com

SE VENDE CAFETERÍA
ZONA CENTRO TOTALMENTE EQUIPADA ECONÓMICA

PISOS BARRIO UNIVERSIDAD
1, 2 y 3 dormitorios

LÍDER EN LA GESTIÓN DE COMPRA, VENTA O ALQUILER DE VIVIENDAS DE ALTO NIVEL EN ÁVILA

CONSTRUCCIÓN DE VIVIENDAS ZONA VALLE AMBLÉS
2 y 3 dormitorios mejor zona en expansión en Ávila



Construye: **GARDEN HOUSE**

Los Altos del Encinar
Residencial

vende: **CAPITEL**
Grupo Inmobiliario

PROMOCIÓN 28 CHALETS ADOSADOS SEMIPAREADOS EN ÁVILA

CASAS A TU MEDIDA

CAPITEL GRUPO INMOBILIARIO POR AMPLIACIÓN DE PERSONAL NECESITA COMERCIAL.

REQUISITOS:
*Carnet de conducir. *Conocimientos INTERNET a nivel Usuario.
*Buena presencia
Entregar currículum con foto en las oficinas, Plaza Teniente Arévalo nº 4 ÁVILA

Le ofrecemos una solución personalizada para sus problemas económicos



DOVITEL
BROKER HIPOTECARIO

Deudas atrasadas, embargos, R.A.I., ASNEF... REUNIFICACIÓN DE DEUDAS SIN AVALISTAS Financiación 120%

C/ Eduardo Marquina, 34 - Tel.: 654 35 44 76



LH
Limpiezas Huerta

Limpiezas Huerta

Limpiezas en general

C/ Rafaela de Antonio, Local 7 -Ávila
920 03 15 47 • 652 92 06 03



LH
Limpiezas Huerta

AGENCIA CONTACTOS solicita caballeros para encuentros remunerados con señoras adineradas. Máxima discreción. 902 36 55 80.

ABSOLUTA DISCRECIÓN, masaje sensitivo, lésbico, besos, caricias, griego, domicilio. 616 71 20 25.

19 AÑITOS, disciplina, griego, francés, natural, 24 horas. 920 25 15 83.

VIUDA busca placer y sexo. ¿Te atreves?. Pago bien. 803 51 79 49.

TENGO DINERO y ganas de sexo. Recojo. Gratifico. 676 81 73 52.

MUJER grandes pechos, buen culo. Solo sexo pago bien. 803 51 43 83.

agencias matrimoniales

AGENCIA MATRIMONIAL Cupido. Encontrarás pareja, fines serios. Plaza Mayor, 21. Valladolid. 983 33 86 88.

anuncios por palabras...

Diario de Ávila



tarot

GABINETE La Buena Estrella. Tarotistas, videntes, 100%, rituales, amarres... 24 horas 902 10 25 24.



ventas

DELFIN-GUTIÉRREZ. Avd. Madrid, 11. Laguna de Duero. Valladolid. 983-540094. www.adelfin.com

DELFIN-GUTIÉRREZ. Nuevos modelos y mejores precios en gres y azulejos. Desde 0,90 euros/m2. www.adelfin.com

DELFIN-GUTIÉRREZ. Lavabo blanco de encastrar 19 euros/ud. www.adelfin.com

DELFIN-GUTIÉRREZ. Inodoro completo blanco 49 euros/ud. www.adelfin.com

DELFIN-GUTIÉRREZ. Juego completo de grifería (bañera, lavabo y bidet) 59 euros/conjunto. www.adelfin.com

DELFIN-GUTIÉRREZ. Cabina hidromasaje 90x90, con techo, mampara en cristal, 6 jets de hidromasaje, 390 euros/ud. www.adelfin.com

DELFIN-GUTIÉRREZ. Gres de exterior para patios y garajes desde 3 euros/ m2. www.adelfin.com

DELFIN-GUTIÉRREZ. Azulejo y Gres de primera calidad, desde 4 euros/m2. www.adelfin.com

DELFIN-GUTIÉRREZ. Gres y azulejo porcelánico brillo primera calidad, varias medidas, desde 12 euros/m2. www.adelfin.com

DELFIN-GUTIÉRREZ. Gres porcelánico mate primera calidad, varias medidas, desde 6 euros/m2. www.adelfin.com



varios

COMPRAMOS fincas urbanas o solares en Ávila. Licencia directa. Teléf. 630 96 50 29.

COBROS El Zorro. Le deben dinero porque Vd. quiere. 983 35 76 11.

PROMOTORA: Compro suelo urbano en gestión o urbanizable, en Ávila capital. Teléfono 697 91 16 11.

Alquiler de Perreras
(Ávila Capital)



Un lugar donde tener sus perros a mano, limpios, cómodos y seguros. Con todos los servicios (luz, agua, alarma, etc.). Pudiendo disfrutar de ellos las 24 horas del día.

...Y LO MÁS IMPORTANTE
Por un precio módico.

Menos de lo que te cuesta un café al día.

627 95 57 49

SAINT-GOBAIN
SEKURIT
CONCESIONARIO OFICIAL



Cristalería del automóvil
Reparación de impactos
Tintado de lunas



920 25 73 93

Taller y Centro de Atención:
Avda. de Madrid, 3 - 05001 Ávila
Montaje de Vehículos Industriales:
Pol. Ind. Vicolozano, Parc. 58, Nave 5
05194 Ávila

Tel. 920 25 73 93
Fax 920 25 00 72
Móvil 639 115 326
avila@cristalauto.net

SE BUSCAN tierras en alquiler, zona Moraña. Teléfono 699 14 06 05.

Anuncios por palabras

la respuesta a su necesidad la encontrará en

Diario de Ávila

Teléfono **920 35 18 52**

DROGAS

NO



FUNDACIÓN DE AYUDA CONTRA LA DROGACIÓN

Diario de Ávila

BOLETÍN DE SUSCRIPCIÓN

Diario de Ávila

Sí, quiero darme de alta en EL DIARIO DE ÁVILA a partir del día mes año

PERIODO DE PAGO ⁽¹⁾ Trimestral Semestral Anual

FORMA DE PAGO Recibo domiciliado ⁽²⁾ Transferencia, cheque Giro Postal

(1) PONGA UNA "X" EN EL PERIODO ELEGIDO. (2) BANCO OFICINA CUENTA

ESTA SUSCRIPCIÓN SERÁ PRORROGADA HASTA NUEVO AVISO. LAS BAJAS TENDRÁN QUE SER COMUNICADAS CON 15 DÍAS DE ANTELACIÓN AL VENCIMIENTO DEL PERIODO.

TARIFAS (4 % IVA INCLUIDO) TRIMESTRAL: 92 Euros SEMESTRAL: 165 Euros ANUAL: 325 Euros

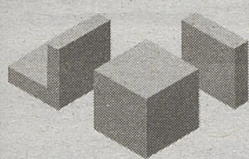
Nombre Apellidos D.N.I. Calle

e-mail Localidad Provincia C.P.

Firma:

Rellene esté cupón y envíelo a:

EL DIARIO DE ÁVILA, Plaza del Ejército, 8 (sótano), entrada C/ Cuesta Antigua s/n. - 05001 Ávila. | Tel. 920 35 18 52 - Fax 920 35 22 96



Domus
inmobiliaria

-Promoción 16 chalets adosados en El Fresno, 2 plazas de garaje, bodega y parcela. Obra comenzada.

-Zona Centro, 250 m2 útiles. Servicios centrales y garaje. Ideal vivienda y despacho profesional. Económico.

-Barrio Universidad. 60 m2. 1 dormitorio, calefacción individual amplia terraza.

-500 m2 de locales comerciales en venta Zona Sur.

-Zona Carrefour, 2 dormt., cocina equipada, calefacción individual, 2 plazas de garaje y trastero. Precio INTERESANTE

-Zona Sur, 65 m2, 2 dormt., baño, calefacción, exterior, amplias vistas, totalmente reformado

C/ Nuestra Señora de Sonsoles, 41 - Teléfono 920 35 29 35

¡GANADEROS!

VENDEMOS PAJA, ALFALFA Y FORRAJES

RIVILLA DE BARAJAS (ÁVILA)

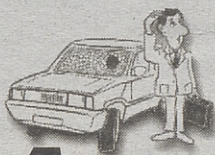
OFICINA:

TELÉFONO Y FAX: 920 24 41 69

DPTO. COMERCIAL:

669 36 88 98 (JESÚS) - 669 36 88 89 (DAVID)

AUTO CRISTAL RALARSA



LUNAS DE AUTOMÓVIL

REPARACIÓN Y SUSTITUCIÓN
OSCURECIMIENTO DE LUNAS

GARANTIZAMOS DE POR VIDA LA CORRECTA INSTALACIÓN DE LOS CRISTALES COBERTURA NACIONAL

C/ Ntra. Sra. de Sonsoles, 102

920 222 722 - 920 352 580

www.ralarsa.com - e-mail: ralarsa@ralarsa.com

Para
toda
la
información

sobre

Ventas de
pisos,

Alquileres,

Ofertas de
trabajo,

Préstamos

Agencias

Matrimoniales,

Varios,

etc.,

LEA

DIARIO DE
ÁVILA

Mira detenidamente este número.

902 402 404

¿Sientes algo especial?

Pues miles de niños del tercer mundo cambian su vida gracias a él.

Llama y apadrina un niño.

Son sólo 18 euros al mes.



www.ayudaenaccion.org

SI, DESEO RECIBIR MÁS INFORMACIÓN SIN COMPROMISO.

NOMBRE _____

DIRECCIÓN _____

LOCALIDAD _____ C.P. _____

PROVINCIA _____ TEL. _____

C/ INFANTAS, 38. 28004 MADRID • C/ MAESTRO CLAVÉ, 10 - PUERTA 2. 46001 VALENCIA

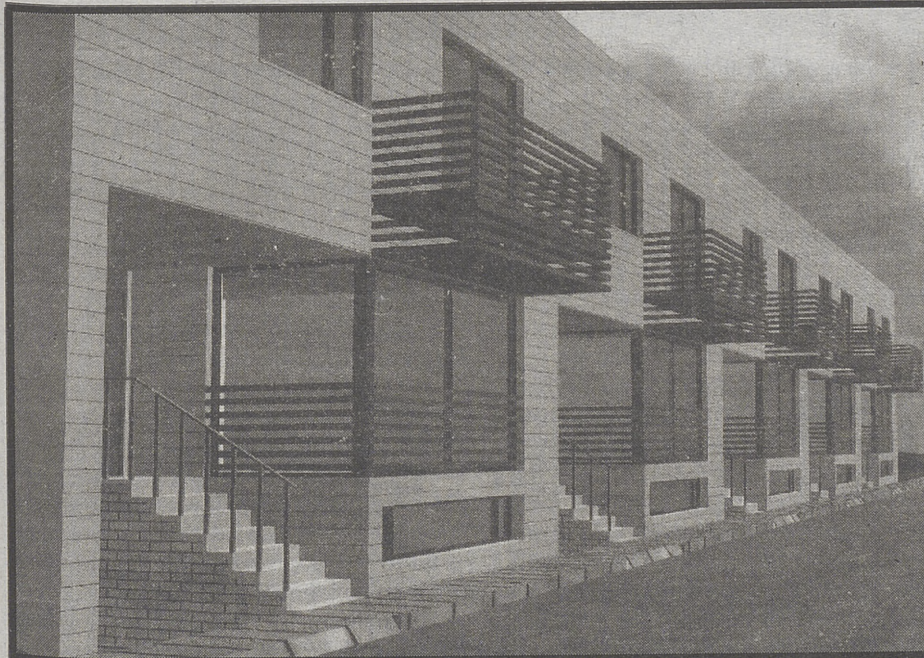
C/ BALMES, 32, 3º. 08007 BARCELONA • C/ JAVIER LASSO DE LA VEGA, 3, ENTREPLANTA - 41002 SEVILLA

AVDA. GRAL. SANJURJO, 64, BAJO IZQ. - 15006 LA CORUÑA

Los datos facilitados serán incorporados a la base de datos de la Fundación Ayuda en Acción para poder informarle sobre la Organización. Puede acceder, modificar, cancelar u oponerse a los mismos dirigiéndose por escrito a Ayuda en Acción, c/Infantas, 38, 28004-Madrid



480



EN ÁVILA
PROMOCIÓN DE
CHALETES DE
LUJO con PATIO

270 M2 ÚTILES + PATIO
ORIENTACIÓN SUR

PRÓXIMA ENTREGA

ZONA SANJUANIEGO

Información y venta en:

GRUPO LEONSA

C/. Fivasa, 10 Ávila

Teléfono y Fax 920 253 209

Teléfono 920 22 01 76

www.grupoleonasa.info

Grupo Leonsa



INMOBILIARIA

“TRABAJAMOS PARA TÍ”

Toda la información puntual de Ávila y Provincia la encontrarás en

Diario de Ávila

Anuncios por palabras

Teléfono 920 35 18 52

Módulos

la respuesta a su necesidad la encontrará en

Diario de Ávila

Precios Agrarios

Del 23 al 29 de septiembre de 2005

AGRICULTURA

(+ Sube (=) Repite (-) Baja SC Sin cotización SI Sin Información

	Ávila	Burgos	León	Palencia	Salamanca	Segovia	Soria	Valladolid	Zamora
Trigo blando (100 Kg)	13,80(-0,10)	13,22(=)	13,20(=)	13,31(-0,08)	14,20(=)	13,50(=)	13,22(=)	13,22(+0,22)	13,30(=)
Trigo duro "	-	14,42(=)	-	-	-	-	-	-	-
Cebada 2 "	13,80(=)	13,22(-0,15)	13,20(=)	13,33(-0,10)	14,40(=)	13,90(=)	13,22(=)	13,50(=)	13,40(=)
Cebada 6 "	13,70(=)	13,22(-0,15)	13,20(=)	13,33(-0,10)	14,40(=)	13,60(=)	13,00(=)	13,50(=)	13,10(=)
Centeno "	13,70(=)	13,00(=)	13,00(=)	12,83(-0,12)	15,00(+0,20)	13,00(=)	13,00(=)	13,20(+0,20)	12,80(=)
Avena "	13,70(=)	13,52(=)	13,00(=)	13,55(-0,10)	16,50(+0,30)	-	13,22(=)	13,25(=)	-
Maíz "	14,20(-0,70)	-	14,00(=)	13,56(-0,13)	-	-	14,00(=)	14,00(-0,13)	13,20(=)
Alfalfa Heno "	16,00(=)	15,33(=)	16,00(=)	15,10(=)	15,20(=)	-	15,00(=)	15,00(=)	14,70(=)
Patata jaerla y simil. "	-	6/11(-1,00)	7/11(=)	6,50/10,50(=)	6,75/8,60(-0,55)	12,00(=)	-	6/11(=)	6/9(=)
Marfona "	9,00(=)	6,00(=)	8,00(=)	6,00(=)	-	9,00(=)	-	-	-
Monalisa "	10,50(=)	11,00(-1,00)	-	10,80(=)	10,75(=)	11,00(=)	-	12,00(=)	8,50(=)
Desiree y simil. "	-	10,00(+1,00)	10,00(=)	-	8,75(=)	11,00(=)	-	-	-
Girasol "	-	-	-	-	-	-	27,00(=)	-	-

GANADERÍA

VACUNO	Ávila	Burgos	León	Palencia	Salamanca	Segovia	Soria	Valladolid	Zamora	Torrelavega
Vacuno mayor (100 Kg/vivo)	79,00(=)	97,00(=)	81,00(=)	97,20(=)	95,50(=)	88,67(=)	93,00(=)	135,00(=)	102,00(+1,00)	170,00(=)
Terneros "	285,00(=)	270,00(=)	-	235,00(=)	233,00(=)	267,00(=)	267,00(+4,00)	310,00(=)	225,00(-2,00)	-
Añojos "	178,00(-3,00)	188,00(=)	265,00(=)	172,20(+0,60)	184,00(+2,00)	182,60(=)	182,00(+4,00)	195,00(=)	210,00(-2,00)	195,00(-13,00)
Vacas leche 1 parto (unidad)*	950,00(=)	950,00(-50,00)	-	943,00(=)	1.000(=)	-	-	-	695,00(-4,00)	1.030,00(+30,00)
Vacas leche 2 partos (unidad)*	-	910,00(-40,00)	-	855,00(=)	880,00(=)	-	-	930,00(=)	545,00(-5,00)	990,00(+30,00)
Vacas carne (unidad)*	-	408,69(=)	-	396,67(=)	560,00(=)	-	426,00(=)	-	-	-
Terneras descalostradas (unidad)*	120,00(=)	120,00(-10,00)	96,00(+6,00)	109,00(-3,00)	131,00(=)	-	125,00(=)	-	190,00(-1,00)	150,00(=)
Terneros descalostrados (unidad)*	-	125,00(-15,00)	126,00(+6,00)	134,40(-2,80)	161,00(=)	-	152,00(=)	-	212,00(+2,00)	155,00(=)
Terneros destetados (unidad)*	-	-	376,00(+6,00)	263,38(-6,25)	432,00(=)	-	393,00(=)	600,00(=)	445,00(-3,00)	750,00(-20,00)

Datos en euros

MATADEROS	Incarsa Burgos	León	Palencia	Salamanca	Valladolid	Leche (100 litros)	Vaca	Oveja
Ternera carne blanca (100 Kg/c)	421,00(=)	442,00(=)	438,00(=)	-	-	Ávila	31,00(=)	78,50(=)
Rosada "	350,00(=)	350,00(=)	348,00(=)	335,00(=)	332,00(=)	Burgos	31,85(=)	76,18(=)
Añojo Especial "	315,00(=)	320,00(=)	314,00(=)	313,00(+3,00)	301,00(=)	León	29,75(=)	78,73(=)
Primera "	290,00(=)	290,00(=)	278,00(=)	295,00(+6,00)	288,00(=)	Palencia	32,17(-0,01)	76,38(+0,08)
Menor Primera "	-	-	172,00(=)	172,00(+1,00)	194,00(=)	Salamanca	30,25(+0,15)	80,00(=)
Mayor Primera "	-	156,00(+6,00)	138,00(=)	150,00(=)	141,00(=)	Segovia	29,75(=)	79,33(=)
Lechazo "	1.130,00(=)	1.200,00(=)	1.075,00(+25,00)	1.035,00(+10,00)	1.250,00(=)	Soria	31,85(=)	83,00(=)
Pascual de 10-14 Kg.	630,00(=)	640,00(=)	555,00(+5,00)	545,00(+5,00)	530,00(=)	Valladolid	32,45(=)	78,73(=)
Pascual de 14-18 Kg.	540,00(=)	465,00(=)	440,00(=)	440,00(+5,00)	470,00(=)	Zamora	31,03(=)	81,23(=)
Cordero Mayor (100 Kg/c)	-	200,00(=)	310,00(=)	-	-			
Cochinillo "	-	-	400,00(-5,00)	400,00(=)	320,00(=)			
Cerdo "	140,00(=)	132,00(=)	135,00(-1,50)	139,00(-1,00)	137,00(=)			

OVINO	Ávila	Burgos	Ebro	León	Palencia	Salamanca	Segovia	Soria	Valladolid	Zamora
Oveja de desecho (100 Kg/Vivo)	-	24,04(=)	30,00(=)	-	28,00(=)	20,00(=)	20,00(=)	20,00(=)	-	16,00(+1,00)
Pascual (25 Kg)	275,00(+5,00)	275,00(=)	288/294(+15,00)	260,00(-5,00)	301,87(+1,25)	255,00(=)	280,00(=)	270,00(-4,00)	265,00(=)	239,75(=)
Lechal (10-14 Kg/vivo)	490,00(=)	510,00(=)	477/497(+15,00)	510,00(-10,00)	565,28(+3,75)	510,00(=)	495,00(-5,00)	510,00(=)	465,00(=)	437,00(-10,00)
Lechal (10 Kg/vivo)	605,00(=)	610,00(=)	563/578(+15,00)	620,00(-20,00)	613,22(+3,00)	575,00(+10,00)	605,00(-5,00)	610,00(=)	580,00(=)	540,00(-12,50)

CONEJO	Burgos	León	Salamanca	Soria	Zamora	Madrid	Bellpuig	Ebro
(100 Kg/Vivo)	185,00(+10,00)	182,00(+10,00)	182,00(+10,00)	185,00(+10,00)	169,00(+7,00)	182,00(=)	195,00(=)	185,00(=)

PORCINO	Salamanca	Zamora	Segovia	Lerma	Silleda	Mercolérida	Binéfar	Ebro	Mercamurcia
Cebo selecto (100 Kg/Vivo)	102/103(-4,00)	102,20(-4,00)	101,00(-4,00)	102,20(-4,00)	125,00(-1,00)	s/c	103,00(-5,00)	105,20(-4,00)	102,50(-3,00)
Cebo normal "	101/102(-4,00)	101,00(-4,00)	99,00(-4,00)	101,00(-4,00)	101,00(-4,00)	s/c	101,00(-5,00)	101,00(-4,00)	101,50(-3,00)
Cerda desvieje "	57/60(=)	50/59(=)	52/59(-2,00)	55,00(+9,00)	57/63(-3,00)	s/c	48/60(=)	59,00(=)	57/63(=)
Lechones (unidad)	23,00(=)	23,50(=)	27,50(=)	25,00(=)	26,00(=)	s/c	11/12(-1,00)	26,50(=)	25,00(=)

Elaboración Carlos García / Infografía DB

COMENTARIO

• AGRICULTURA



El mercado de los cereales no ha registrado grandes cambios en los últimos días, aunque sí se ha detectado un descenso de los precios de la cebada nacional por la presión que ejerce la que llega de importación y también porque los productores y las cooperativas quieren ir despejando sus almacenes. El Ministerio de Agricultura acaba de publicar su avance de datos de superficies y producciones correspondiente a 2005, donde sigue manifestándose el efecto negativo de las adversas condiciones climatológicas de esta campaña.

• VACUNO



La última semana del mes está condicionando las ventas cuyo dinamismo ha retrocedido ligeramente impidiendo de esta forma que la inercia de subida llevada a cabo con las hembras la pasada semana por el momento se ha difuminado dibujando un mercado firme, pero estable, de modo que los precios repiten en todas las clasificaciones y categorías. Probablemente y en próximos mercados esta tendencia se mantendrá ya que en estos momentos la oferta queda algo corta y el mercado se presenta firme.

• OVINO



En lechazos, las subidas de precios por la baja oferta existente y la escasez de cordero para sacrificio sigue siendo la tónica general de este mercado ahora bien la proximidad de las fiestas del Pilar hace que las ventas se animen y en el campo, dada la escasez, los precios registran subidas generalizadas máxima cuando la presión que en días atrás ejercían los corderos de mayor peso ha desaparecido por completo. En la piel se mantiene la tendencia de la semana anterior y los precios no sufren variación.

• PORCINO



Los descensos producidos esta semana en las cotizaciones del porcino de capa blanca configuran una situación de desequilibrio donde los pesos han aumentado y provocan reacciones de cierta prisa por vender y quedarse limpios de animales en las cuadras. Fuera de nuestras fronteras parece ser que hay más equilibrio por lo menos de momento. En lechones, mercado aparentemente tranquilo y se considera que los precios están ya lo suficientemente bajos para no tocarlos, aunque la demanda se muestra muy tranquila y con poca actividad.