

# Naturávila News



Nº14

12 DE MAYO DE 2005



Alumnos del colegio Moreno Espinosa, de Cebreros, y del colegio JuanLuis Vives, de Sotillo.

## MI PUEBLO



►COLEGIO JUAN LUIS VIVES  
Sotillo de la Adrada

Una leyenda de Sotillo de la Adrada. Sucedió en el año 1920. Dicen los mayores del pueblo que un terrible incendio asolaba la sierra de la localidad, sin que hubiera forma humana de pararlo. Desesperados, los vecinos acudieron a su Santa Patrona y la sacaron en procesión, y, justo en ese instante, una nube se fue posando sobre la montaña y descargó agua suficiente para controlar el incendio.



►COLEGIO JUAN LUIS VIVES  
Sotillo de la Adrada

El casco urbano de Sotillo de la Adrada, debido a su espectacular expansión física en los últimos años, ha conservado escasas muestras de sus antiguas características; aun así, se pueden contemplar algunos elementos de interés: la iglesia del s. XV, la ermita de Nuestra Señora. De los Remedios, la Casa de la Cultura, la fuente de los Cinco Caños o las balconadas típicas de los s. XVIII y XIX en la calle Las Parras y calle Larga.



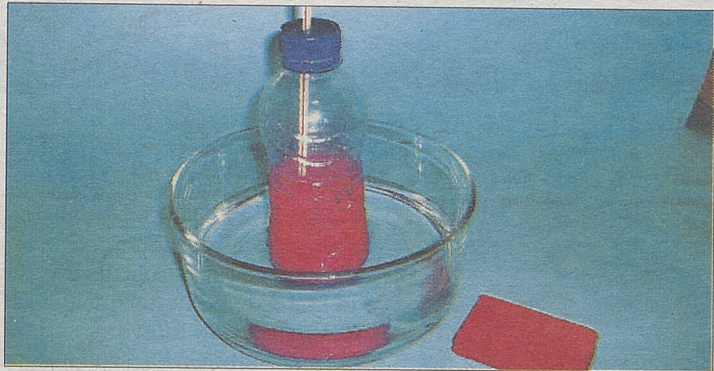
►COLEGIO MORENO ESPINOSA  
Cebreros

La Picota es uno de los monumentos más importantes de Cebreros, situada en la antigua vía medieval y construida sobre una base cuadrangular, con una columna toscana, de fuste liso y con una altura de cuatro metros aproximadamente. Se construyó en el siglo XVI como lugar para el incumplimiento de castigos y penas. Pero también nos podemos encontrar con la majestuosa Iglesia de Santiago Apóstol, la Iglesia Vieja, y la Hermita de Nuestra Señora de Valsordo patrona de la Villa.



## El experimento

### La fuente



N.N. / NATURÁVILA

**MATERIALES:** Una botella pequeña con rosca, una pajita, plastilina, agua teñida, tijeras, alfiler, recipiente con agua muy caliente.

**Proceso:** Quita la tapa de la botella y, con las tijeras, haz un agujero en ella. Llena la botella hasta la mitad con agua fría coloreada. Tapa la botella e introduce la pajita por el agujero.

**Prueba:** Pon plastilina alrededor, taponando incluso la pajita. Con el alfiler, haz un agujero en el tapón. Pon la botella sobre el recipiente que contiene agua muy caliente.

**¿Qué sucede?:** Solución: la próxima semana. Solución de la pasada semana: Puedes observar perfectamente las pared celular e incluso, con un poco de suerte, las células.



## Flora y fauna

### Malva común (Malva sylvestris)

N.N. / NATURÁVILA

**S**i quieres encontrar esta planta por el CRIE Naturávila busca entre hierbas, arbustos o rara vez pequeños árboles. Sus hojas son alternas, simples, enteras o divididas, generalmente palmatiner-

vias, estipuladas, y estipuladas. Las flores se encuentran desde solitarias y axilares a dispuestas en inflorescencias cimosas compuestas. La Corola con cinco pétalos, libres pero individualmente unidos a la columna de estambres.



## TALLERES Y ACTIVIDADES



Los alumnos participaron en talleres de barro, cine educativo, programa de televisión, química, 'english spot', luz y sonido, naturaleza, matemáticas divertitas, educación vial y deportes, entre otros.

# Naturávila

Punto de encuentro de 2.500 niños por curso académico  
Para aprender más y convivir mejor

La Diputación con los niños y jóvenes de la provincia



Diputación Provincial de Ávila