

Motor

DIARIO DE ÁVILA MIÉRCOLES 18 DE FEBRERO DE 2004

ALFA GT, UN COUPÉ DE 4 PLAZAS • SISTEMAS DE SEGURIDAD DE VOLVO • SUZUKI MARAUDER

SEAT ALTEA

ESTE AUTOMÓVIL INICIA EN SEAT UNA NUEVA GENERACIÓN DE VEHÍCULOS, SIENDO EL PRIMERO DE LA FIRMA ESPAÑOLA CONCEBIDO EN EL ÁMBITO DEL GRUPO DE MARCAS DE AUDI

NUEVA GENERACIÓN



La personal estética del Altea mezcla componentes y rasgos de monovolumen y de coche deportivo compacto.

• Se producirá exclusivamente en la factoría de Martorell y se presentará al público el próximo mes de marzo en el Salón de Ginebra, para comercializarse poco después.

JOSÉ ANTONIO TOBAR

El Altea posee los rasgos de la nueva imagen de los modelos de Seat. En el frontal destacan la gran calandra y la expresividad de las ópticas. Visto lateralmente, se aprecia su personal línea dinámica que nace en el arco del pasarruedas anterior y va descendiendo por las puertas hasta la rueda posterior y será una característica propia de los futuros modelos de serie de la marca española.

La fuerza y deportividad de su diseño se traducen en unas dimensiones muy compactas, 4,28 metros de largo, 1,77 metros de ancho y 1,57 metros de alto, ofreciendo una amplia habitabilidad en cualquiera de sus cinco plazas y un maletero de doble fondo con una capacidad de 400 litros.

Entre las numerosas novedades que introduce el Altea destacan la llegada de la tecnología FSi, una gama de motores de última generación con más de 100 caballos de potencia, el cambio DSG (de doble embrague), la suspensión delantera de nuevo diseño, el tren trasero multibrazo, el nuevo sistema de dirección electromecánica, la climatización diferenciada para conductor y acompañante y los limpiaparabrisas ocultos en el montante A.

Con el Altea, Seat da un paso al frente en su oferta de mecánicas. Los propulsores de gasolina serán dos: el 2.0 FSi de 150 CV y 1.6 de 102 CV, y en ciclo Diesel otros dos: el 2.0 TDI 16V de 140 CV y 1.9 TDI de 105 CV.

Los dos motores más potentes, el FSi y TDI de dos litros, se combinarán con una caja de cambios de seis velocidades. Además, el primero también estará disponible con cambio automático y secuencial Tiptronic de seis relaciones y, por su parte, el 2.0 TDI se podrá adquirir con el nuevo cambio secuencial DSG, también de seis relaciones.

INICIALMENTE CONTARÁ CON DOS MOTORES DE GASOLINA: 1.6 LITROS Y 102 CV Y 2.0 CON 150 CV, Y OTROS DOS DIÉSEL DE 1.9 LITROS Y 105 CV Y 2.0 DE 140 CABALLOS



La parte posterior se asemeja a la de un coupé algo más elevado de lo habitual.

El Altea presenta un elevado nivel de seguridad activa a través de los sistemas ABS, TCS y ESP con asistente de frenada de emergen-

cia. Además, una nueva dirección asistida y un nuevo bastidor, que incorpora el conocido Chasis Ágil desarrollado por el Centro Técnico

de Seat en Martorell, ofrecen una estabilidad y un comportamiento destacables para un vehículo de estas características.

Sistemas de seguridad de Volvo

El 'BLIS' reduce el ángulo muerto del conductor. La cortinilla inflable para descapotables se hincha de abajo arriba

• Para una óptima detención del vehículo, la marca sueca ha desarrollado una función de aviso con asistencia de frenado y activación automática de los frenos, que evitará en muchos casos la colisión.

JOSÉ ANTONIO TOBAR

Volvo Car Corporation presenta nuevos sistemas de seguridad. Estas tecnologías avanzadas tienen por objeto contribuir a aumentar la seguridad tanto preventiva como protectora de los Volvo.

A pesar de las grandes áreas para ventanas y los eficaces retrovisores, al conducir un coche siempre existe el riesgo del ángulo muerto, que puede ocasionar incidentes, en particular al cambiar de vía. Esto se ve minimizado con un sistema 'BLIS' de vigilancia por cámara de los vehículos que se desplazan al lado del coche y detrás de él.

Cuando otro vehículo entra en la zona vigilada, una lámpara de aviso se ilumina cerca del retrovisor de la puerta. El conductor recibe una clara indicación de que hay otro vehículo a su lado, y puede de este modo mantenerse fuera de su alcance. El sistema alerta al conductor tanto de la presencia de los vehículos que se aproximan por detrás como de los que se encuentran delante de él.

El sistema se ha programado para vigilar a los coches, así como a las motocicletas, tanto durante el día como durante la noche. También se ha concebido para no reaccionar ante automóviles estacionados, vallas de carretera, barreras dispuestas cuando ha tenido lugar una colisión, farolas etc.

Otro nuevo sistema es el airbag lateral para descapotables instalada al revés que en los coches con techo normal. En un impacto la-

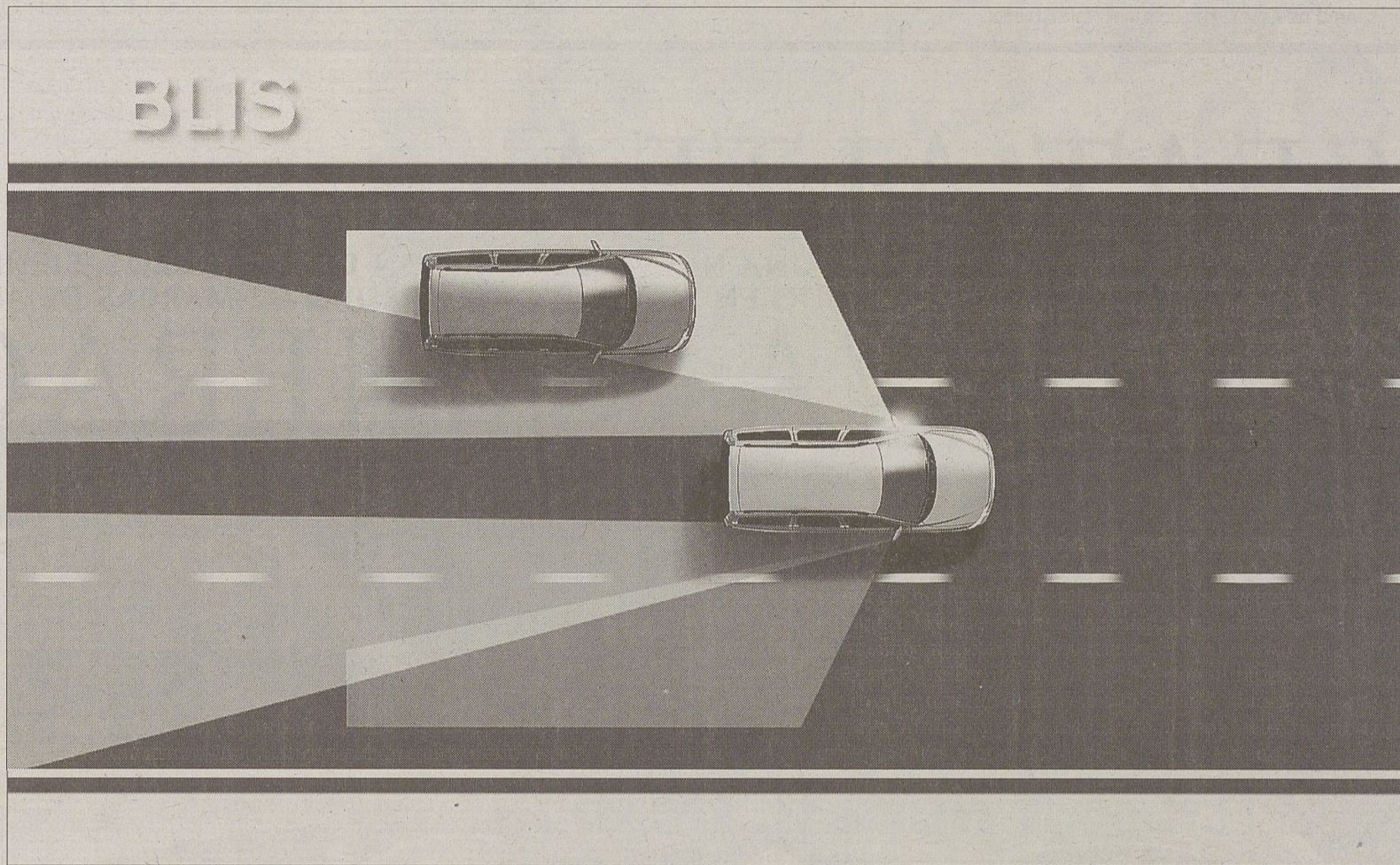


Gráfico explicativo de la función del sistema 'BLIS' que reduce los ángulos de visión muertos.

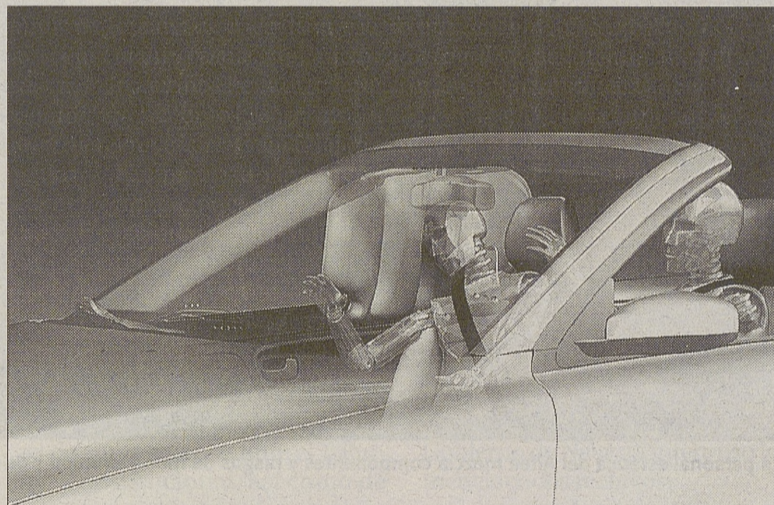
teral, la cortina situada en la puerta se infla y se despliega hacia arriba. La cortina inflable se ha diseñado para ofrecer protección aunque la ventana lateral esté abierta o rota.

Los impactos traseros y las colisiones con vehículos paralizados son habituales en el tráfico de hoy en día. Volvo Cars ha desarrollado ahora un sistema avanzado que ayudan a evitar el riesgo de tales accidentes o minimizar los efectos de una posible colisión.

El sistema se activa de varias formas en distintas fases de la secuencia de accidente. Si el coche se aproxima a un obstáculo que se

encuentra fijo o en movimiento y el conductor no reacciona, se enciende un testigo de alerta que se refleja en el parabrisas; al mismo tiempo, se activa un timbre.

Cuando el conductor presiona el pedal del freno, el sistema comprueba la presión ejercida sobre éste. Si la presión es inadecuada para conseguir que el coche se detenga a tiempo, el sistema interviene y aumenta la presión aplicada a los frenos. No obstante, si el conductor no reacciona en absoluto, se activa la función de frenado automático, impulsando la presión de frenado para detener el coche.



La cortina inflable para descapotables es tan eficaz como la de los de capota.

Suzuki ha iniciado la comercialización de la motocicleta Marauder 1600

Con un potente motor V-Twin, es ideal para realizar largos desplazamientos

J.A.T.

Suzuki inició el pasado mes de diciembre la comercialización de la nueva Marauder 1600, a un precio de 13.299 euros.

Esta potente máquina con motor V-Twin está pensada para facilitar el máximo confort al piloto e invitar a las largas escapadas. Con una imagen muy musculosa, el asiento a sólo 700 mm del suelo, la posición del manillar y las estribas realzan el estilo cruiser de la Marauder.

El rígido chasis de doble cuna acoge un conjunto elegante y compacto que se aferra con firmeza a la carretera.

La horquilla delantera invertida garantiza una amortiguación ultra sensible en compresión y extensión, para un inmejorable control de la conducción bajo cualquier circunstancia. La suspensión trasera es de doble amortiguador con asistencia neumática para el máximo confort.

Frenos de disco en ambas ruedas, el trasero con pinza de doble pistón, permiten al piloto disfrutar de toda la potencia y posibilidades de esta máquina con total confianza. La rueda delantera va provista de dos discos semiflotantes operados por pinzas de seis pistones.

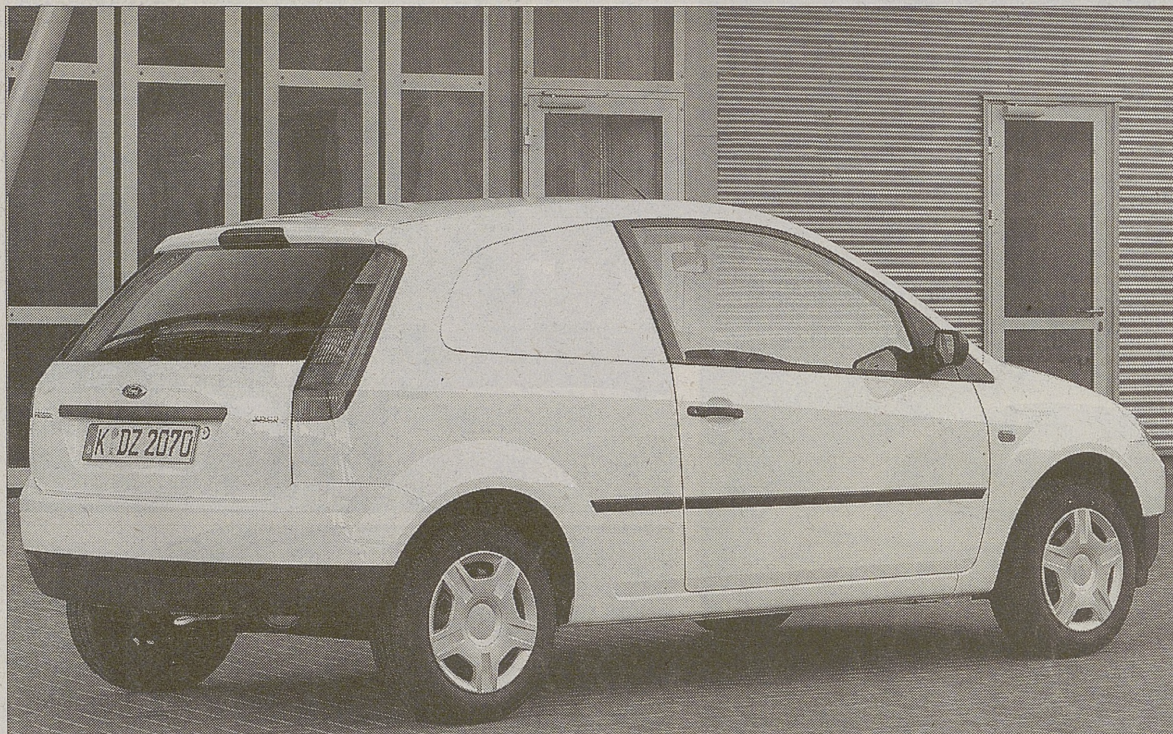


Elegante estética, la de la Marauder 1600

IU establecería «rígidos» límites de velocidad en carretera

J.A.T.

Izquierda Unida (IU) aboga en su campaña electoral por un establecimiento de «rígidos» límites de velocidad en carretera y núcleos urbanos. El grupo político no establece una limitación concreta de esa velocidad que en la actualidad está fijada en 120 kilómetros/hora en las autopistas y autovías. Este partido propone en materia de seguridad vial la instalación de radares automáticos para detectar las infracciones. También propone la adjudicación a todos los conductores de un carné por puntos y la supresión de los peajes en autopistas privadas, tras el pase de las mismas al sector público.



El Fiesta Van es un vehículo adecuado para pequeños comerciantes y otros profesionales.

Ford inicia la venta de la versión industrial del Fiesta

J.A.T.

En estos días se inicia la producción en la planta de Colonia (Alemania) del nuevo Ford Fiesta Van. Este recién llegado a la gama de comerciales Ford, ofrece una excelente economía de uso, diseño moderno y unas excelentes cualidades de conducción que hacen del Fiesta Van una herramienta de trabajo ágil y funcional. Heredero de las reconocidas cualidades dinámicas que caracterizan a la gama Ford, el Fiesta Van se comercializa en España con el motor 1.4 TDCi de 68 caballos que desarrolla un par máximo de 160 Nm a

2.000 revoluciones por minuto. Al igual que en su versión turismo, la economía de uso es sobresaliente, con un consumo medio de tan sólo 4,3 litros a los cien kilómetros. El nuevo Ford Fiesta Van se suma a los Transit Connect, Transit y Ranger para completar una amplia gama en la cual tiene cabida todas las necesidades de los profesionales. Desde los 465 kilos de capacidad de carga y 1.013 metros cúbicos del Fiesta Van, hasta las más de dos toneladas y 14,3 metros cúbicos de los furgones Transit de techo sobreelevado, hay to-

do un abanico de posibilidades. Las características de fiabilidad y resistencia que han consolidado la excelente reputación de la gama de comerciales Ford, quedan también bien evidentes en el Ford Fiesta Van, a la vez que se disfruta del refinamiento típico de un derivado de turismo. La gama Fiesta ha sido diseñada para ser fiable, fácil de reparar y con intervalos de servicio amplios. La comercialización del Ford Fiesta Van en España es inmediata y su precio es de 11.522 Euros (IVA y Transporte incluidos).

Los concesionarios de BMW presentaron el nuevo X3

J.A.T.

Coincidiendo con el inicio de su comercialización, los concesionarios españoles celebraron jornadas de presentación del nuevo todocamino de la marca alemana BMW, el X3, un vehículo con grandes cualidades tanto para carretera como para campo, heredadas de

su hermano mayor el X5. La elegancia de líneas y un habitáculo de notable espacio, donde todos los detalles se han cuidado al máximo, son dos de los argumentos más importantes de este vehículo que llega al mercado con motores de gasolina de 3.0 litros de seis cilindros y 231 CV y el turbodiesel,

también seis cilindros, con inyección directa de conducto común 3.0d y 204 CV. Este todocamino es sólo 10 centímetros más corto que el X5, y sin embargo tiene prácticamente una habitabilidad similar. El nuevo BMW X3 ya se encuentra en el mercado con un precio único de 45.600 euros.

NOTICIAS

EL AUTOMÓVIL Y EL ARTE

Lexus, coche oficial de ARCO'04 ■ Lexus, la línea de lujo de la marca japonesa de vehículos Toyota, fue por segundo año consecutivo coche oficial de la XXIII FERIA INTERNACIONAL DE ARTE CONTEMPORÁNEO -que se celebró del 12 al 16 de febrero en el Parque Ferial Juan Carlos I. La marca de automóviles pondrá de nuevo a disposición de la organización de ARCO su gama alta de vehículos para trasladar a los distintos invitados a la FERIA, que se ha consolidado como una de las citas con el arte más prestigiosas del mundo. Lexus renueva así su apoyo a la cultura.

SEGURIDAD

Exigen el uso de cinturones de seguridad en todos los vehículos ■ Representantes del Congreso de EEUU, apoyados por grupos cívicos públicos y privados, pidieron la aprobación de una ley que exija el uso de los cinturones de seguridad en los vehículos en todos los estados del país. La 'Ley Nacional de Seguridad Vial', patrocinada por los senadores John Warner (republicano por Virginia) y Hillary Clinton (demócrata por Nueva York), exige que cada gobierno estatal aplique leyes para el uso de cinturones de seguridad o incrementa el uso de estos dispositivos en un 90 por ciento. Sólo 20 estados del país y el Distrito de Columbia, donde se ubica la capital de EEUU, aplican leyes que exigen el uso de cinturones de seguridad y multan automáticamente a los conductores que violan dichos reglamentos. El Departamento de Transporte de EEUU calcula que el uso de cinturones de seguridad ayuda a salvar la vida de unas 13.000 personas cada año y que otras 7.000 mueren por no utilizarlos.

PREMIO

El Lancia Ypsilon, mejor coche de su segmento en Italia ■ El nuevo Lancia Ypsilon ha conseguido la elección de mejor coche de su segmento en Italia, una designación hecha por votación de los lectores de la revista especializada Quattroruote. Sobre una encuesta realizada entre 200.000 lectores de la revista, el Lancia Ypsilon obtuvo el 32,3% de los votos del segmento B, la mayor puntuación que los tres siguientes en la lista juntos. El resultado también colocó al Lancia Ypsilon como segundo clasificado en el resultado global de todos los segmentos, únicamente superado por el Fiat Panda. Otro de los vehículos Lancia, el monovolumen Phedra, consiguió en esta encuesta colocarse en el primer lugar de la clasificación de su segmento.

VENTAS

Los vehículos comerciales en alza ■ Las ventas de vehículos comerciales y furgones alcanzaron 16.295 unidades durante el pasado mes de enero, lo que supone un aumento del 5,5 por ciento respecto al mismo mes de 2003, según informaron las asociaciones de fabricantes (Anfac), concesionarios (Faconauto) y vendedores (Ganvam). Por lo que respecta a la incidencia del Plan Prever para vehículos comerciales de hasta seis toneladas, durante enero pasado se acogieron a este programa un total de 2.200 operaciones, con un incremento del 12,8 por ciento. Las matriculaciones de derivados, furgonetas y 'pick up' crecieron un 4,8 por ciento en enero, con 8.996 unidades, con resultados positivos en los tres segmentos. Así, las ventas de derivados de turismo se situaron en 360 unidades, un 26,8 por ciento más, las de furgonetas aumentaron un 2,9 por ciento (7.707 unidades) y las de 'pick up' se incrementaron un 15,4 por ciento (929 unidades)..

COOPERACIÓN

Toyota suministrará su sistema de navegación a Mazda ■ El grupo Toyota, segundo fabricante mundial de automóviles, ha llegado a un acuerdo con la empresa Mazda para suministrarle su sistema de navegación, denominado 'G-Book'. Bajo los términos del acuerdo, Mazda instalará el sistema G-Book en sus modelos comercializados en Japón a comienzos del año 2005. Esta tecnología ofrece información sobre carreteras, mapas o servicio de localización, entre otros, a través de la red de telecomunicaciones sin cable. Mazda cuenta con su propio servicio 'Mazda Telematics', pero con una cifra modesta de 1.000 usuarios.

Alfa Romeo presenta
los nuevos Alfa 156 y Alfa 156 Sportwagon
Más que belleza.

Vuelve a soñar



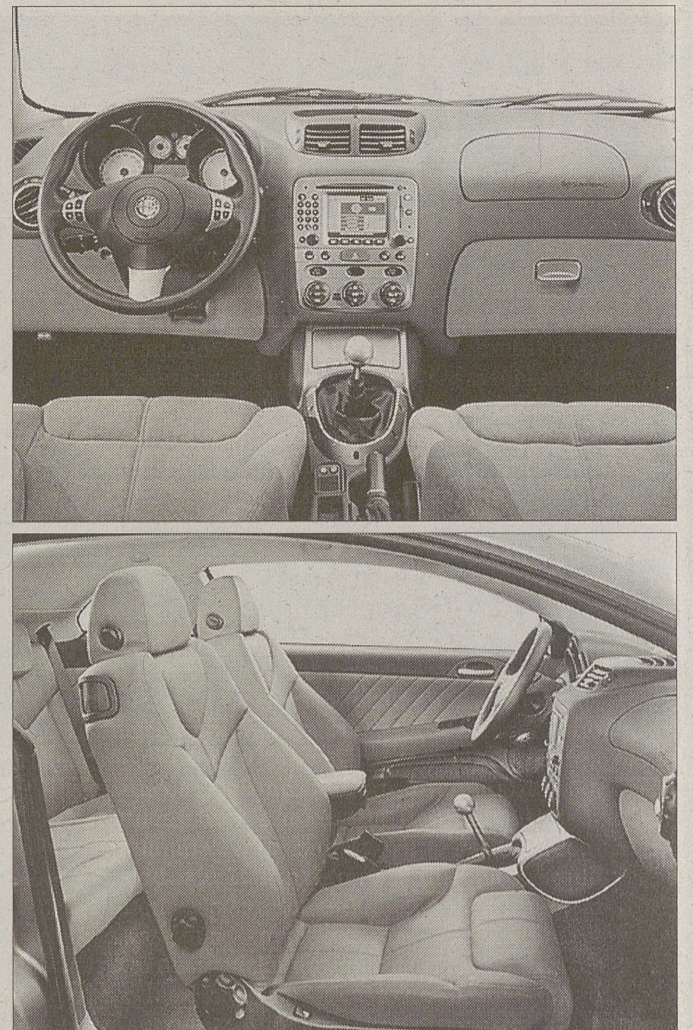
Nuevo Alfa 156



AUTOMÓVILES CERVERA Pol. Las Hervencias, 3ª Fase, P. 47 - Telf.: 920 25 64 04. AVILA



Lineas de familia, diseño interior muy latino, bien realizado y acabado y cómodos asientos para cuatro o cinco personas.



Alfa GT, altamente 'sportivo'

Protagonista destacado de los últimos salones de Ginebra, Barcelona y Francfort debuta ahora este notable automóvil deportivo encuadrado dentro del grupo de los coupés con amplitud interior suficiente para 4 personas

- Su línea esbelta y sólida que emana dinamismo pero también robustez, recoge la herencia y el apellido de parientes tan ilustres como los Giulietta Sprint, Alfetta y Giulia.

JOSÉ ANTONIO TOBAR

Diseñado por el Centro Stile de Bertone, el modelo se destaca por un estilo original y agradable que aumenta el placer de una conducción deportiva respetando plenamente la tradición de la marca. De hecho, el Alfa GT recoge todo el patrimonio de excelencia motriz de Alfa Romeo en una línea nacida de la elegancia y el gusto de la escuela italiana.

Con 4,48 metros de largo, una anchura de 1,76 y una altura de 1,37, el Alfa GT es agresivo y compacto con una línea marcada por algunos trazos distintivos que definen una fuerte personalidad y un inconfundible 'estilo italiano'.

El frontal, de gran personalidad, está presidido por la característica calandra de Alfa Romeo, cuyas líneas estilísticas se prolongan por los laterales, a lo largo del resto del coche.

Es inédito el diseño de una cola ligeramente inclinada y acunada, con un paragolpes integrado y de grandes dimensiones. La luneta tiene forma de gota, mientras los grupos ópticos se engarzan en la carrocería presentando un corte envolvente y de gran belleza.

Esbeltéz y solidez, pero también dinamismo y robustez, en un gran equilibrio, son las líneas



La vista trasera del GT nos muestra una corta y robusta zaga que acoge un maletero con suficiente capacidad.

maestras que definen este deportivo coupé de la marca italiana.

Como la línea exterior, los interiores del Alfa GT representan la expresión más evolucionada de la deportividad de Alfa Romeo. Ello se aprecia en la óptima posición del volante y cambio (especialmente estudiados para ofrecer el máximo control); los elementos funcionales, precisos y de gran facilidad de lectura.

El nuevo coupé deportivo ofrece

dos ambientes: uno clásico deportivo, con salpicadero y paneles negros; y otro más elegante y luminoso, siempre con el sello deportivo y caracterizado por un doble tono negro sobre gris.

El Alfa GT ha heredado todos los puntos fuertes del Alfa 156. Empezando por el esquema de suspensiones con una puesta a punto específica: delante con «paralelogramo superior», detrás de tipo McPherson con varillas tras-

versales de longitud diferenciada. Para continuar con los propulsores más generosos, con una potencia específica entre las mejores de su clase de cilindrada: el 2.0 JTS de 165 CV con cambio secuencial Selespec. De hecho, el 1.9 JTD Multijet 16v de 150 CV es una exclusiva del Alfa GT. Y para el cliente que desea lo máximo en términos de prestaciones y deportividad, estará disponible una versión equipada con el potente 3.2 V6 24 válvu-

las de 240 CV con unas características técnicas específicas (suspensiones, dirección y frenos). A estas se unirá posteriormente otra de 1.8 litros y 140 caballos.

De serie contará con control de estabilidad y tracción, estructura antideformable y un nuevo sistema de distribución de la frenada.

Se venderá a partir de marzo con unos precios de 42.000 euros para el 3.2 V6, de 26.200 euros para el 2.0 JTS y 26.900 el 1.9 JTD.