



II CAMPEONATO PROVINCIAL De Mus



Bar Montecarlo



Bar La Esquina

Escuela de Mus

Reglamento del Juego del Mus

(Viene del cuadernillo del sábado)

Sorteo de parejas. Cada jugador toma una carta. Los dos jugadores que tengan las cartas mayores juegan contra los otros dos jugadores que tengan las cartas menores.

Quien sacó la carta más alta elige sitio y es el *jugador mano*, sentándose frente a él su compañero, y a su derecha, el jugador contrario que sacó la mayor carta.

Distribución de cartas. El jugador situado a la izquierda del *mano*, después de bien barajadas las cartas, las ofrecerá a cortar al jugador de su izquierda, quien al cortar no podrá levantar ni dejar menos de 3 cartas.

Aquel tomará de nuevo el mazo, distribuyendo *cuatro cartas* a cada jugador, de una en una, comenzando por el *jugador mano*, que es el situado a su derecha; la dirección o sentido para dar las cartas, así como para jugar, es de izquierda a derecha.

Explicación de las Jugadas del Mus

Cada jugador, con sus 4 cartas, podrá formar las jugadas que se explican a continuación:

Grande. Consiste en tener cartas lo más altas posible, atendiendo al orden de las mismas.

Ejemplos: R-R-S-7, o R-3-R-4, etc. (recuérdese que los Treses son Reyes). Gana el segundo ejemplo.

Chica Es una jugada inversa a la anterior, que consiste en tener cartas lo más bajas posible, atendiendo a su orden.

Ejemplo: C-7-4-As, o S-4-As-Dos, etc. (recuérdese que los Doses son Ases). Gana el segundo ejemplo.

Pares. Es tener dos o más cartas iguales.

Par. Si sólo se tienen 2 cartas iguales. Ejemplos: R-R-S-6 o R-S-S-5, etc.

Gana el primer ejemplo por ser la pareja de Reyes de orden superior a la de Sotas.

Medias Cuando se tienen 3 cartas iguales.

Ejemplos: S-S-S-Dos, o C-6-6-6, etc. Gana el primer ejemplo por ser las Sotas de orden superior a los Seises.

Duples Consiste en tener dos parejas. Ejemplos: C-C-7-7, o R-R-As-Dos, etc.

Gana el segundo ejemplo por ser la pareja de Reyes de orden superior a la de Caballos. Si al par superior hay empate, gana el segundo par mayor; por ejemplo: R-R-C-C gana a R-R-S-S. **Duples** gana a **Medias** o **Par**. ;**Medias** gana a **Par**.

Juego sí. Se tiene juego cuando la **suma del valor de las cuatro cartas** de la mano es 31 o más, siendo el mejor punto 31, siguiendo el de 32, y de éste saltá a 40, descendiendo a 37, 36, 35, 34 y 33, que es el peor punto.

Ejemplo: R-R-S-5=35 puntos, o 3-R-C-2=31 puntos. Gana el que tenga mejor; en este caso, el segundo ejemplo.

Juego no. Cuando la suma del valor de las cartas es inferior a 31 puntos. En esta jugada el mejor punto es 30 y descendiendo hasta 4, que es el peor.

Solamente tiene valor esta jugada en el caso de que ninguno de los cuatro jugadores tenga juego.

Empate: En ninguna de las jugadas del MUS puede haber empate. Cuando dos o más jugadores tengan las mismas cartas, gana el jugador *ano* o el más cercano al *mano*.

Marcha del juego

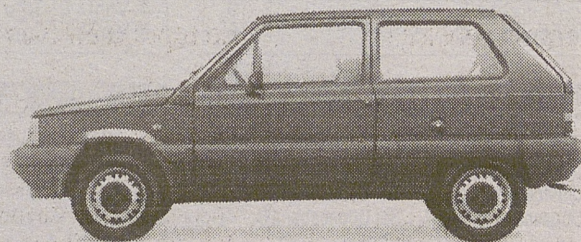
Después de distribuidas las cuatro cartas a cada jugador, examinará cada cual las suyas, para estudiar las posibilidades de su jugada.

(Continúa en página 3)



COLABORA

SEAT



R. YUSTE, S. A.

Carretera de Burgohondo, s/n
(frente a la Plaza de Toros)
Teléfono 22 03 16 • ÁVILA

GRUPO 1

MARTES 27 DE ENERO

Mesón Ávila C 5-2 Mesón Ávila E
Mesón Ávila A 2-5 Mesón Ávila B
Mesón Ávila F 3-5 Mesón Ávila D

JUEVES 29 DE ENERO

Mesón Ávila F 5-3 Mesón Ávila E
Mesón Ávila B 3-5 Mesón Ávila C
Mesón Ávila D 3-5 Mesón Ávila A

Pts. J G P TF TC

1. Mesón Ávila B	7	4	3	1	18	12
2. Mesón Ávila C	7	4	3	1	19	14
3. Mesón Ávila F	6	4	2	2	16	17
4. Mesón Ávila E	6	4	2	2	15	18
5. Mesón Ávila A	5	4	1	3	15	18
6. Mesón Ávila D	5	4	1	3	14	18

GRUPO 7

MARTES 27 DE ENERO

Bar Costa Azul C 5-1 Bar Costa Azul E
Bar Costa Azul A 5-0 Bar Costa Azul B
Bar Costa Azul F 4-5 Bar Costa Azul D

JUEVES 29 DE ENERO

Bar Costa Azul F 5-4 Bar Costa Azul E
Bar Costa Azul B 5-3 Bar Costa Azul C
Bar Costa Azul D 5-4 Bar Costa Azul A

Pts. J G P TF TC

1. Bar Costa Azul B	7	4	3	1	15	13
2. Bar Costa Azul A	6	4	2	2	14	12
3. Bar Costa Azul F	6	4	2	2	17	16
4. Bar Costa Azul E	6	4	2	2	15	14
5. Bar Costa Azul D	6	4	2	2	16	18
6. Bar Costa Azul C	5	4	1	3	12	16

GRUPO 13

MARTES 27 DE ENERO

Bar Guti C 5-3 Bar Guti E
Bar Guti A 5-3 Bar Guti B
Bar Guti F 5-1 Bar Guti D

JUEVES 29 DE ENERO

Bar Guti F 5-4 Bar Guti E
Bar Guti B 5-3 Bar Guti C
Bar Guti D 5-3 Bar Guti A

Pts. J G P TF TC

1. Bar Guti F	7	4	3	1	18	14
2. Bar Guti A	6	4	2	2	17	16
3. Bar Guti D	6	4	2	2	15	14
4. Bar Guti E	6	4	2	2	17	18
5. Bar Guti B	6	4	2	2	14	16
6. Bar Guti C	5	4	1	3	15	18

GRUPO 19

MARTES 27 DE ENERO

Bar La Sidrería C 5-4 Bar La Sidrería E
Bar La Sidrería A 4-5 Bar La Sidrería B
Bar La Sidrería F 4-5 Bar La Sidrería D

JUEVES 29 DE ENERO

Bar La Sidrería F 3-5 Bar La Sidrería E
Bar La Sidrería B 5-4 Bar La Sidrería C
Bar La Sidrería D 5-4 Bar La Sidrería A

Pts. J G P TF TC

1. Bar La Sidrería B	8	4	4	0	20	14
2. Bar La Sidrería A	6	4	2	2	18	13
3. Bar La Sidrería D	6	4	2	2	17	18
4. Bar La Sidrería E	6	4	2	2	15	16
5. Bar La Sidrería F	5	4	1	3	14	17
6. Bar La Sidrería C	5	4	1	3	13	19

GRUPO 2

MARTES 27 DE ENERO

Bar Café con Leche C 3-5 Bar Café con Leche E
Bar Café con Leche A 5-3 Bar Café con Leche B
Bar Café con Leche F 5-4 Bar Café con Leche D

JUEVES 29 DE ENERO

Bar Café con Leche F 5-4 Bar Café con Leche E
Bar Café con Leche B 5-0 Bar Café con Leche C
Bar Café con Leche D 5-2 Bar Café con Leche A

Pts. J G P TF TC

1. Bar Café con Leche B	7	4	3	1	18	13
2. Bar Café con Leche E	6	4	2	2	17	14
3. Bar Café con Leche C	6	4	2	2	13	14
4. Bar Café con Leche F	6	4	2	2	16	18
5. Bar Café con Leche A	6	4	2	2	14	16
6. Bar Café con Leche D	5	4	1	3	14	17

GRUPO 8

MARTES 27 DE ENERO

Bar Costa Azul I 4-5 Bar Costa Azul K
Bar Costa Azul G 3-5 Bar Costa Azul H
Bar Costa Azul L 1-5 Bar Costa Azul J

JUEVES 29 DE ENERO

Bar Costa Azul L 3-5 Bar Costa Azul K
Bar Costa Azul H 1-5 Bar Costa Azul I
Bar Costa Azul J 5-3 Bar Costa Azul G

Pts. J G P TF TC

1. Bar Costa Azul J	7	4	3	1	19	11
2. Bar Costa Azul K	7	4	3	1	17	14
3. Bar Costa Azul H	7	4	3	1	16	14
4. Bar Costa Azul I	6	4	2	2	18	15
5. Bar Costa Azul L	5	4	1	3	11	19
6. Bar Costa Azul G	4	4	0	4	12	20

GRUPO 14

MARTES 27 DE ENERO

ICMC 3-5 ICME
ICMA 4-5 ICMB
ICMF 4-5 ICM D

JUEVES 29 DE ENERO

ICMF 2-5 ICME
ICMB 5-2 ICM C
ICMD 5-1 ICMA

Pts. J G P TF TC

1. ICMB	7	4	3	1	17	13
2. ICM D	7	4	3	1	17	13
3. ICM C	6	4	2	2	15	15
4. ICME	6	4	2	2	15	15
5. ICMA	5	4	1	3	14	17
6. ICMF	5	4	1	3	12	17

GRUPO 20

MARTES 27 DE ENERO

Bar La Sierpe C 1-5 Bar La Sierpe E
Bar La Sierpe A 5-4 Bar La Sierpe B
Bar La Sierpe F 4-5 Bar La Sierpe D

JUEVES 29 DE ENERO

Bar La Sierpe F 2-5 Bar La Sierpe E
Bar La Sierpe B 5-1 Bar La Sierpe C
Bar La Sierpe D 5-3 Bar La Sierpe A

Pts. J G P TF TC

1. Bar La Sierpe E	7	4	3	1	16	9
2. Bar La Sierpe A	7	4	3	1	18	13
3. Bar La Sierpe B	6	4	2	2	18	13
4. Bar La Sierpe F	6	4	2	2	16	14
5. Bar La Sierpe D	6	4	2	2	13	17
6. Bar La Sierpe C	4	4	0	4	5	20

GRUPO 3

MARTES 27 DE ENERO

Cafetín C 2-5 Cafetín E
Cafetín A 5-1 Cafetín B
Cafetín F 2-5 Cafetín D

JUEVES 29 DE ENERO

Cafetín F 5-1 Cafetín E
Cafetín B 2-5 Cafetín C
Cafetín D 4-5 Cafetín A

Pts. J G P TF TC

1. Cafetín A	8	4	4	0	20	9
2. Cafetín D	7	4	3	1	19	11
3. Cafetín F	5	4	2	2	12	14
4. Cafetín B	5	4	1	3	10	15
5. Cafetín E	5	4	1	3	11	17
6. Cafetín C	5	4	1	3	11	17

GRUPO 9

MARTES 27 DE ENERO

Mesón El Asador de Ávila C 2-5 Mesón El Asador de Ávila E
Mesón El Asador de Ávila A 5-4 Mesón El Asador de Ávila B
Hamburguesería Chaplin A 5-4 Mesón El Asador de Ávila D

JUEVES 29 DE ENERO

Hamburguesería Chaplin A 5-1 Mesón El Asador de Ávila E
Mesón El Asador de Ávila B 2-5 Mesón El Asador de Ávila C
Mesón El Asador de Ávila D 3-5 Mesón El Asador de Ávila A

Pts. J G P TF TC

1. Mesón El Asador de Ávila A	8	4	4	0	20	15
2. Hamburguesería Chaplin A	7	4	3	1	19	12
3. Mesón El Asador de Ávila C	6	4	2	2	16	16
4. Mesón El Asador de Ávila D	5	4	1	3	16	18
5. Mesón El Asador de Ávila E	5	4	1	3	13	17
6. Mesón El Asador de Ávila B	5	4	1	3	13	19

GRUPO 15

MARTES 27 DE ENERO

ICMI 5-4 ICM K
ICMG 4-5 ICM H
ICML 4-5 ICM J

JUEVES 29 DE ENERO

ICML 5-4 ICM K
ICM H 4-5 ICM I
ICM J 3-5 ICM G

Pts. J G P TF TC

1. ICM G	7	4	3	1	19	15
2. ICM L	7	4	3	1	19	16
3. ICM J	6	4	2	2	17	18
4. ICM H	6	4	2	2	17	18
5. ICM I	6	4	2	2	17	18
6. ICM K	4	4	0	4	16	20

GRUPO 21

MARTES 27 DE ENERO

Café Bar La Tabernilla C 5-0 Café Bar La Tabernilla E
Café Bar La Tabernilla A 4-5 Café Bar La Tabernilla B
Café Bar La Tabernilla F 4-5 Café Bar La Tabernilla D

JUEVES 29 DE ENERO

Café Bar La Tabernilla F 5-0 Café Bar La Tabernilla E
Café Bar La Tabernilla B 5-1 Café Bar La Tabernilla C
Café Bar La Tabernilla D 1-5 Café Bar La Tabernilla A

Pts. J G P TF TC

1. Café Bar La Tabernilla A	7	4	3	1	19	10
2. Café Bar La Tabernilla D	7	4	3	1	16	11
3. Café Bar La Tabernilla F	6	4	2	2	16	13
4. Café Bar La Tabernilla C	6	4	2	2	15	12
5. Café Bar La Tabernilla B	6	4	2	2	15	15
6. Café Bar La Tabernilla E	0	4	0	4	0	20

GRUPO 4

MARTES 27 DE ENERO

Bar Rte. Candeleda C 3-5 Bar Rte. Candeleda E
Bar Rte. Candeleda A 1-5 Bar Rte. Candeleda B
Bar Rte. Candeleda F 5-1 Bar Rte. Candeleda D

JUEVES 29 DE ENERO

Bar Rte. Candeleda F 5-4 Bar Rte. Candeleda E
Bar Rte. Candeleda B 5-1 Bar Rte. Candeleda C
Bar Rte. Candeleda D 2-5 Bar Rte. Candeleda A

Pts. J G P TF TC

1. Bar Rte. Candeleda B	8	4	4	0	20	5
2. Bar Rte. Candeleda E	6	4	2	2	18	14
3. Bar Rte. Candeleda C	6	4	2	2	14	14
4. Bar Rte. Candeleda F	6	4	2	2	14	15
5. Bar Rte. Candeleda A	6	4	2	2	12	16
6. Bar Rte. Candeleda D	4	4	0	4	6	20

GRUPO 10

MARTES 27 DE ENERO

Bar El Negro C 4-5 Bar El Negro E
Bar El Negro A 5-3 Bar El Negro B
Bar El Negro F 3-5 Bar El Negro D

JUEVES 29 DE ENERO

Bar El Negro F 2-5 Bar El Negro E
Bar El Negro B 4-5 Bar El Negro C
Bar El Negro D 2-5 Bar El Negro A

Pts. J G P TF TC

1. Bar El Negro E	7	4	3	1	16	14
2. Bar El Negro C	6	4	2	2	17	16
3. Bar El Negro D	6	4	2	2	15	14
4. Bar El Negro B	6	4	2	2	17	17
5. Bar El Negro A	6	4	2	2	15	15
6. Bar El Negro F	5	4	1	3	14	18

GRUPO 16

MARTES 27 DE ENERO

Mesón de La Losa C 2-5 Bar Casa Felipe A
Mesón de La Losa A 5-3 Mesón de La Losa B
Cafetería La Cañita A 5-1 Mesón de La Losa D

JUEVES 29 DE ENERO

Cafetería La Cañita A 5-2 Bar Casa Felipe A
Mesón de La Losa B 4-5 Mesón de La Losa C
Mesón de La Losa D 3-5 Mesón de La Losa A

Pts. J G P TF TC

1. Cafetería La Cañita A	8	4	4	0	20	11
2. Mesón de La Losa A	8	4	4	0	20	14
3. Bar Casa Felipe A	6	4	2	2	16	14
4. Mesón de La Losa B	5	4	1	3	16	19
5. Mesón de La Losa C	5	4	1	3	15	19
6. Mesón de La Losa D	4	4	0	4	10	20

GRUPO 22

MARTES 27 DE ENERO

Bar Los Conductores C 5-0 Bar Los Conductores E
Bar Los Conductores A 5-2 Bar Los Conductores B
Bar Los Conductores F 5-4 Bar Los Conductores D

JUEVES 29 DE ENERO

Bar Los Conductores F 5-4 Bar Los Conductores E
Bar Los Conductores B 4-5 Bar Los Conductores C
Bar Los Conductores D 2-5 Bar Los Conductores A

Pts. J G P TF TC

1. Bar Los Conductores F	8	4	4	0	20	13
2. Bar Los Conductores A	7	4	3	1	19	10
3. Bar Los Conductores C	6	4	2	2	12	14
4. Bar Los Conductores E	6	4	2	2	14	17
5. Bar Los Conductores D	5	4	1	3	14	18
6. Bar Los Conductores B	4	4	0	4	13	20

GRUPO 5

MARTES 27 DE ENERO

Casino Abulense C 5-4 Casino Abulense E
Casino Abulense A 3-5 Casino Abulense B
Casino Abulense F 4-5 Casino Abulense D

JUEVES 29 DE ENERO

Casino Abulense F 5-1 Casino Abulense E
Casino Abulense B 5-4 Casino Abulense C
Casino Abulense D 5-3 Casino Abulense A

Pts. J G P TF TC

1. Casino Abulense B	8	4	4	0	20	11
2. Casino Abulense D	7	4	3	1	16	14
3. Casino Abulense F	6	4	2	2	17	

Bar Costa Azul



Reglamento del Juego del Mus

(Viene de primera página)

El jugador *mano* iniciará el juego, manifestando: Si desea jugar con sus 4 cartas iniciales, sin ir al descarte, en cuyo caso dirá: *No hay Mus*.

O si prefiere mejorar su juego inicial, yendo al descarte de alguna o de todas sus cartas, en cuyo caso dirá: *Mus*. En este caso, el jugador siguiente deberá manifestar si desea cortar el Mus, diciendo: *No hay Mus*, o si desea mejorar su juego inicial, yendo al descarte, diciendo: *Mus*; y así, sucesivamente, cada uno de los jugadores, al llegarle su turno de juego, deberá manifestar si desea o no ir al descarte. Pero en el momento que un jugador, al llegarle su turno de juego, corta el Mus diciendo: *No hay Mus*, ninguno podrá descartarse, comenzando a jugar el *mano* en la forma que luego se explicará.

Si el jugador que da las cartas, al hacer la distribución inicial en cada juego parcial, descubre una de éstas inadvertidamente, hay *M-s visto* obligado, pudiendo quedarse servido quien lo desee, sin ir al descarte; pero si uno o más jugadores quedan *servidos*, no podrá haber un segundo descarte.

El descarte. Para que pueda efectuarse el descarte, es necesario que los cuatro jugadores diga *M-s*, procediendo el que dió las cartas a distribuir a cada jugador las que solicite a cambio de su descarte, que puede ser hasta un total de sus 4 cartas, comenzando por el *mano*.

Este descarte podrá realizarse cuantas veces lo deseen los cuatro jugadores, manifestándolo cada vez, en la forma ya explicada.

En el momento que se acaben las cartas del mazo sin haber podido completar la mano de todos los jugadores, se tomarán y barajarán los descartes de todos, salvo cuando sea un solo jugador el que falte, en cuyo caso queda su descarte aparte, completándose sus cartas con las de los demás jugadores.

Los descartes se dejarán sobre la mesa hacia abajo para que no puedan verse las cartas.

Ningún jugador podrá descartarse antes de que le llegue su turno de juego.

Anuncio de las jugadas. El *Mus* es un juego en el que no se juegan cartas para ganar bazas, sino que cada jugador, con las 4 cartas que tiene en su mano, y que no enseñará hasta el final de cada juego parcial, deberá hacer ver a los jugadores contrarios, en cada uno de los lances o jugadas, que posee cartas superiores. Sin embargo, hay casos en que procurará hacer ver lo contrario, con objeto de sorprender a los contrarios y mostrar mejor juego que ellos.

El jugador *mano* es el primero que en cada lance o jugada manifiesta si desea *pasar*, *envidar* (lo cual quiere decir que se juega dos piedras), o *hacer una apuesta mayor*, y cada uno de los demás jugadores, por turno riguroso de juego (inverso a la marcha del reloj), deberá manifestar *sipasa*, si *acepta* el envite, o si lo *augmenta*.

El jugador *mano* deberá hacer el anuncio de la jugada por un orden riguroso ya establecido, que es el siguiente: *Grande*, *Chica*, *Pares*, *Juego si*, *Juego no*.

Es muy curiosa la forma de jugar al Mus, pues se sobreentiende siempre el lance o jugada que corresponde jugar sin necesidad de que expresamente lo anuncie el *mano*, por lo que es costumbre iniciar las jugadas de *Grande* y *Chica* diciendo: *Paso*, o *Envido*, *voy a tanto*. La jugada de *Pares* se inicia diciendo *Si* (si se tiene *Pares*) o *No* (si no los tiene). Cada uno de los demás jugadores, al llegarle su turno, dirá *Si* o *No*, iniciándose los envites en el caso de que más de un jugador, tenga *Pares*. El lance de *Juego* se iniciará en la misma forma que el de *Pares*, diciendo cada uno de los jugadores, al llegarle su turno de juego, *Si* o *No*. Si ningún jugador tiene *Juego*, se hacen los envites entre los jugadores que deseen envidar al mejor punto de *Juego no*.

Un jugador podrá pasar, sin quedar eliminado, siempre que ningún jugador anterior a él haya envidado, pudiendo entrar en el juego al llegarle su segundo turno de hablar, aceptando o aumentando los envites anteriores; pero si un jugador pasase después de haber envidado algún jugador anterior a él, queda definitivamente eliminado de ese lance o jugada. Si un jugador no aceptara en su segundo turno de hablar los rcenvites superiores al suyo, quedará, asimismo, eliminado de esa jugada.

Terminación de cada lance o jugada. Cada una de las jugadas o lances del Mus termina, iniciándose la jugada siguiente, en el momento que los envites de aquella jugada quedaron equilibrados, o en el caso de que todos los jugadores hubiesen pasado.

Termina un juego parcial en el momento de haberse jugado todas y cada una de las jugadas que se señalaron como obligatorias: *Grande*, *Chica*, *Pares*, *Juego*.

Al final de cada juego parcial, todos los jugadores tienen la obligación de enseñar sus cartas para que no existan dudas sobre los pares y juegos negados, cobrándose los dejes de envite.

Terminación de un juego completo. Un juego completo se compone de los juegos parciales necesarios para que cada una de las parejas de compañeros alcance o sobrepase el total de 40 piedras u 8 amarracos, y termina cuando, al verificar el tanteo al final de un juego parcial, se comprueba que una de las parejas de compañeros ha alcanzado o sobrepasado dicho total.

También queda terminado un juego completo en el momento que un jugador acepta un *ORDAGO*, sin necesidad de hacer tanteo alguno; todos los jugadores mostrarán sus cartas para ver quién gana.

Nota. Si se hace un envite muy fuerte, aún cuando sea muy superior a las 40 piedras u 8 amarracos de la partida, y un jugador lo acepta, el juego no gana ni se pierde todavía, y hay que continuar jugando hasta el final, ya que solamente cesa el juego, terminándose en el caso de un *ORDAGO* aceptado por otro jugador, y gana el jugador que tenga mejores cartas a la jugada que cedió el *ORDAGO*.

Terminación de la partida. Una partida de Mus se compone de 3 juegos completos; así pues, gana la partida la pareja de compañeros que antes gane 3 juegos completos de 8 amarracos.

BAR EL NEGRO



TC
8
12
17
16
18
19

GRUPO 25

MARTES 27 DE ENERO

Nazha C 5-2 Nazha E
Nazha A 5-0 Nazha B
Nazha F 4-5 Nazha D

JUEVES 29 DE ENERO

Nazha F 5-4 Nazha E
Nazha B 5-2 Nazha C
Nazha D 1-5 Nazha A

	Pts.	J	G	P	TF	TC
1. Nazha A	7	4	3	1	16	7
2. Nazha D	7	4	3	1	16	14
3. Nazha C	6	4	2	2	15	13
4. Nazha F	6	4	2	2	16	17
5. Nazha B	6	4	2	2	13	14
6. Nazha E	4	4	0	4	9	20

GRUPO 31

MARTES 27 DE ENERO

Pub Sugar C 5-4 Pub Sugar E
Pub Sugar A 5-3 Pub Sugar B
Pub Sugar F 5-4 Pub Sugar D

JUEVES 29 DE ENERO

Pub Sugar F 5-2 Pub Sugar E
Pub Sugar B 5-4 Pub Sugar C
Pub Sugar D 5-4 Pub Sugar A

	Pts.	J	G	P	TF	TC
1. Pub Sugar A	7	4	3	1	19	12
2. Pub Sugar B	7	4	3	1	18	13
3. Pub Sugar F	7	4	3	1	16	13
4. Pub Sugar D	5	4	1	3	15	19
5. Pub Sugar C	5	4	1	3	14	19
6. Pub Sugar E	5	4	1	3	12	18

GRUPO 37

MARTES 27 DE ENERO

Pub El Ancla C 3-5 Rte. El Cocedero A
Pub El Ancla A 4-5 Pub El Ancla B
Rte. El Cocedero B 5-2 Pub El Ancla D

JUEVES 29 DE ENERO

Rte. El Cocedero B 4-5 Rte. El Cocedero A
Pub El Ancla B 5-4 Pub El Ancla C
Pub El Ancla D 5-4 Pub El Ancla A

	Pts.	J	G	P	TF	TC
1. Rte. El Cocedero A	8	4	4	0	20	15
2. Pub El Ancla B	8	4	4	0	20	15
3. Rte. El Cocedero B	6	4	2	2	18	16
4. Pub El Ancla A	5	4	1	3	17	18
5. Pub El Ancla D	5	4	1	3	14	19
6. Pub El Ancla C	4	4	0	4	14	20

GRUPO 43

MARTES 27 DE ENERO

Bar MJ28 A 5-1 Caf. La Ferretería A
Bar La Esmeralda A 5-0 Bar La Esmeralda B
Pizarra A 3-5 Rte. Bar La Toja A

JUEVES 29 DE ENERO

Pizarra A 5-3 Caf. La Ferretería A
Bar La Esmeralda B 0-5 Bar MJ28 A
Rte. Bar La Toja A 5-1 Bar La Esmeralda A

	Pts.	J	G	P	TF	TC
1. Rte. Bar La Toja A	7	4	3	1	19	9
2. Bar MJ28 A	7	4	3	1	19	9
3. Pizarra A	7	4	3	1	18	12
4. Caf. La Ferretería A	6	4	2	2	14	18
5. Bar La Esmeralda A	5	4	1	3	13	15
6. Bar La Esmeralda B	2	4	0	4	0	20

GRUPO 26

MARTES 27 DE ENERO

Rte. Ocambo C 2-5 Rte. Ocambo E
Rte. Ocambo A 5-0 Rte. Ocambo B
Rte. Ocambo F 4-5 Rte. Ocambo D

JUEVES 29 DE ENERO

Rte. Ocambo F 4-5 Rte. Ocambo E
Rte. Ocambo B 5-1 Rte. Ocambo C
Rte. Ocambo D 5-2 Rte. Ocambo A

	Pts.	J	G	P	TF	TC
1. Rte. Ocambo E	8	4	4	0	20	11
2. Rte. Ocambo D	7	4	3	1	19	14
3. Rte. Ocambo C	6	4	2	2	13	12
4. Rte. Ocambo F	5	4	1	3	14	17
5. Rte. Ocambo B	5	4	1	3	10	16
6. Rte. Ocambo A	5	4	1	3	9	15

GRUPO 32

MARTES 27 DE ENERO

Cafetería Bar Sur C 3-5 Cafetería Bar Sur E
Cafetería Bar Sur A 5-2 Cafetería Bar Sur B
Cafetería Bar Sur F 2-5 Cafetería Bar Sur D

JUEVES 29 DE ENERO

Cafetería Bar Sur F 4-5 Cafetería Bar Sur E
Cafetería Bar Sur B 0-5 Cafetería Bar Sur C
Cafetería Bar Sur D 5-3 Cafetería Bar Sur A

	Pts.	J	G	P	TF	TC
1. Cafetería Bar Sur D	8	4	4	0	20	10
2. Cafetería Bar Sur C	7	4	3	1	18	8
3. Cafetería Bar Sur E	6	4	2	2	18	17
4. Cafetería Bar Sur A	6	4	2	2	13	16
5. Cafetería Bar Sur F	5	4	1	3	14	19
6. Cafetería Bar Sur B	3	4	0	4	7	20

GRUPO 38

MARTES 27 DE ENERO

Host. El Emperador C 3-5 Bar Centro Com. San Nicolás A
Host. El Emperador A 0-5 Bar El Moro A
Host. El Emperador B 2-5 Host. El Emperador D

JUEVES 29 DE ENERO

Host. El Emperador B 5-1 Bar Centro Com. San Nicolás A
Bar El Moro A 5-1 Host. El Emperador C
Host. El Emperador D 5-2 Host. El Emperador A

	Pts.	J	G	P	TF	TC
1. Bar El Moro A	4	2	2	0	10	1
2. Host. El Emperador D	4	2	2	0	10	4
3. Host. El Emperador B	3	2	1	1	7	6
4. Bar Centro Com. San Nicolás A	3	2	1	1	6	8
5. Host. El Emperador C	2	2	0	2	4	10
6. Host. El Emperador A	2	2	0	2	2	10

GRUPO 44

MARTES 27 DE ENERO

Bar La Taurina C 4-5 Bar La Taurina E
Bar La Taurina A 5-2 Bar Las Vacas A
Bar La Taurina B 3-5 Bar La Taurina D

JUEVES 29 DE ENERO

Bar La Taurina B 5-3 Bar La Taurina E
Bar Las Vacas A 5-4 Bar La Taurina C
Bar La Taurina D 5-3 Bar La Taurina A

	Pts.	J	G	P	TF	TC
1. Bar La Taurina D	8	4	4	0	20	13
2. Bar La Taurina B	7	4	3	1	18	11
3. Bar La Taurina A	6	4	2	2	15	12
4. Bar La Taurina E	6	4	2	2	16	16
5. Bar Las Vacas A	5	4	1	3	13	19
6. Bar La Taurina C	4	4	0	4	9	20

GRUPO 27

MARTES 27 DE ENERO

Prisma C 5-1 Prisma E
Prisma A 4-5 Prisma B
Prisma F 5-3 Prisma D

JUEVES 29 DE ENERO

Prisma F 2-5 Prisma E
Prisma B 2-5 Prisma C
Prisma D 3-5 Prisma A

	Pts.	J	G	P	TF	TC
1. Prisma C	7	4	3	1	19	9
2. Prisma E	7	4	3	1	16	12
3. Prisma F	7	4	3	1	17	16
4. Prisma B	6	4	2	2	16	17
5. Prisma A	5	4	1	3	14	18
6. Prisma D	4	4	0	4	10	20

GRUPO 33

MARTES 27 DE ENERO

Café Bar Tic-Tac C 3-5 Café Bar Tic-Tac E
Café Bar Tic-Tac A 5-0 Café Bar Tic-Tac B
Café Bar Tic-Tac F 1-5 Café Bar Tic-Tac D

JUEVES 29 DE ENERO

Café Bar Tic-Tac F 5-3 Café Bar Tic-Tac E
Café Bar Tic-Tac B 5-4 Café Bar Tic-Tac C
Café Bar Tic-Tac D 3-5 Café Bar Tic-Tac A

	Pts.	J	G	P	TF	TC
1. Café Bar Tic-Tac A	8	4	4	0	20	7
2. Café Bar Tic-Tac D	6	4	2	2	16	11
3. Café Bar Tic-Tac E	6	4	2	2	13	16
4. Café Bar Tic-Tac F	6	4	2	2	12	16
5. Café Bar Tic-Tac B	6	4	2	2	10	15
6. Café Bar Tic-Tac C	4	4	0	4	14	20

GRUPO 39

MARTES 27 DE ENERO

GECA C 1-5 Pub Plop A
GECA A 5-0 GECA B
Bar El Alberche A 4-5 Bar Rte. Sol G

JUEVES 29 DE ENERO

Bar El Alberche A 3-5 Pub Plop A
GECA B 5-4 GECA C
Bar Rte. Sol G 5-1 GECA A

	Pts.	J	G	P	TF	TC
1. Bar Rte. Sol G	8	4	4	0	20	10
2. Pub Plop A	7	4	3	1	18	12
3. GECA C	6	4	2	2	15	16
4. GECA A	5	4	1	3	13	15
5. Bar El Alberche A	5	4	1	3	14	18
6. GECA B	5	4	1	3	10	19

GRUPO 45

MARTES 27 DE ENERO

Bar Lucero C 5-2 Pub Cava B
Bar Lucero A 4-5 Bar Lucero B
Bar 124 A 5-0 Pub Cava A

JUEVES 29 DE ENERO

Bar 124 A 1-5 Pub Cava B
Bar Lucero B 5-3 Bar Lucero C
Pub Cava A 0-5 Bar Lucero A

	Pts.	J	G	P	TF	TC
1. Bar Lucero B	8	4	4	0	20	8
2. Bar Lucero C	7	4	3	1	18	12
3. Pub Cava B	7	4	3	1	17	11
4. Bar Lucero A	5	4	1	3	16	15
5. Bar 124 A	5	4	1	3	9	15
6. Pub Cava A	1	4	0	4	1	20

GRUPO 28

MARTES 27 DE ENERO

Bar Rte. El Sol C 4-5 Bar Rte. El Sol E
Bar Rte. El Sol A 5-0 Bar Rte. El Sol B
Bar Rte. El Sol F 5-4 Bar Rte. El Sol D

JUEVES 29 DE ENERO

Bar Rte. El Sol F 3-5 Bar Rte. El Sol E
Bar Rte. El Sol B 5-2 Bar Rte. El Sol C
Bar Rte. El Sol D 5-3 Bar Rte. El Sol A

	Pts.	J	G	P	TF	TC
1. Bar Rte. El Sol A	7	4	3	1	18	13
2. Bar Rte. El Sol D	7	4	3	1	19	16
3. Bar Rte. El Sol E	6	4	2	2	18	17
4. Bar Rte. El Sol F	6	4	2	2	16	17
5. Bar Rte. El Sol B	6	4	2	2	14	15
6. Bar Rte. El Sol C	4	4	0	4	13	20

GRUPO 34

MARTES 27 DE ENERO

Bar Avda. de la Juventud C 5-0 Café Bar Tic-Tac H
Bar Avda. de la Juventud A 5-3 Bar Avda. de la Juventud B
Asoc. Vec. Duperier A 2-5 Café Bar Tic-Tac G

JUEVES 29 DE ENERO

Asoc. Vec. Duperier A 1-5 Café Bar Tic-Tac H
Bar Avda. de la Juventud B 5-1 Bar Avda. de la Juventud C
Café Bar Tic-Tac G 1-5 Bar Avda. de la Juventud A

	Pts.	J	G	P	TF	TC
1. Bar Avda. de la Juventud A	7	4	3	1	19	10
2. Café Bar Tic-Tac G	7	4	3	1	16	8
3. Bar Avda. de la Juventud C	7	4	3	1	16	10
4. Bar Avda. de la Juventud B	5	4	1	3	12	16
5. Asoc. Vec. Duperier A	5	4	1	3	9	18
6. Café Bar Tic-Tac H	5	4	1	3	6	16

GRUPO 40

MARTES 27 DE ENERO

Bar La Sierpe H 1-5 El Insti Café Bar B
Bar La Sierpe G 2-5 El Insti Café Bar C
Bar La Sierpe I 5-3 El Insti Café Bar A

JUEVES 29 DE ENERO

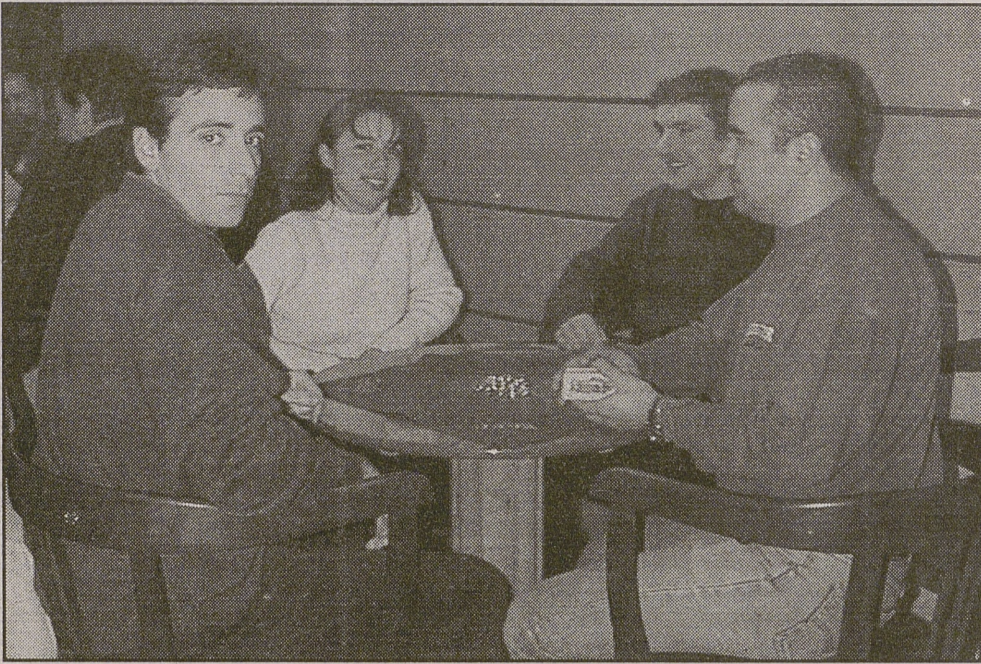
El Insti Café Bar A 5-3 El Insti Café Bar B
El Insti Café Bar C 2-5 Bar La Sierpe I
Bar La Sierpe H 5-3 Bar La Sierpe G

	Pts.	J	G	P	TF	TC
1. Bar La Sierpe I	7	4	3	1	18	10
2. El Insti Café Bar A	7	4	3	1	18	13
3. El Insti Café Bar B	6	4	2	2	13	13
4. El Insti Café Bar C	6	4	2	2	14	16
5. Bar La Sierpe H	5	4	1	3	13	18
6. Bar La Sierpe G	5	4	1	3	12	18

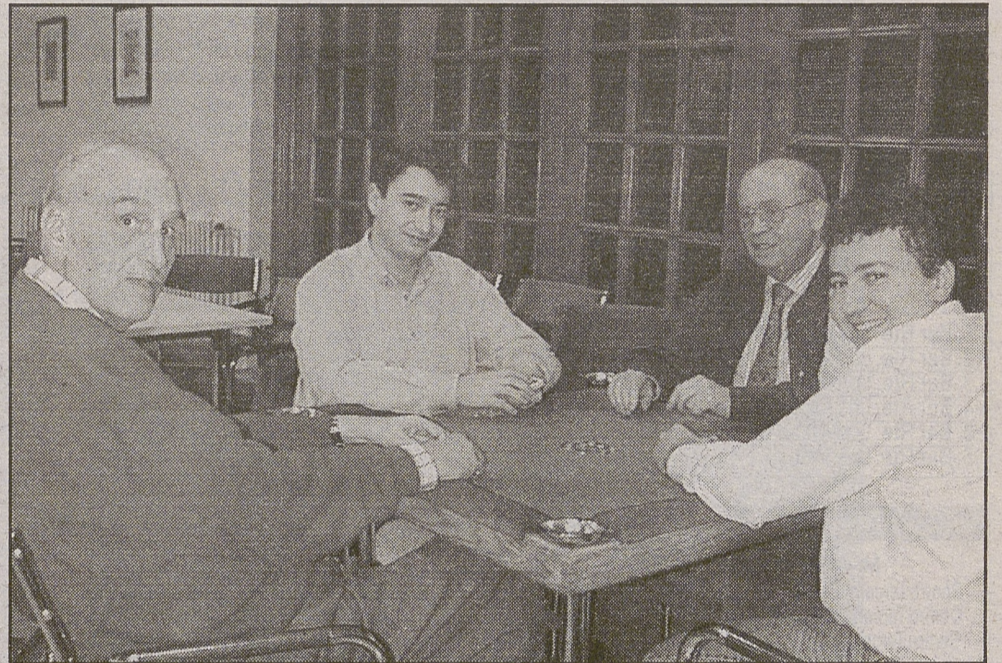
GRUPO 46

MARTES 27 DE ENERO

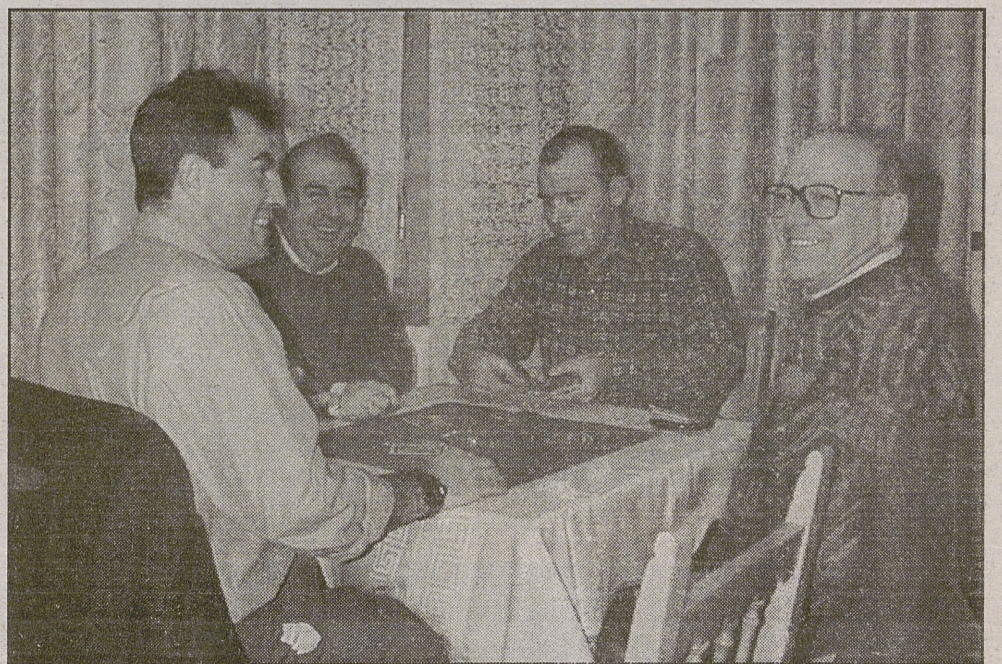
Cafetín



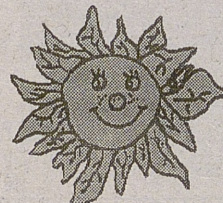
Casino Abulense



Bar Restaurante La Parrilla de Juan



CARBURANTES EUROPEOS



**DISTRIBUCIÓN DE GASÓLEOS
A DOMICILIO**

TELÉFONO 25 32 30 • ÁVILA

GRUPO 49

MARTES 27 DE ENERO

Bar La Esquina C 4-5 Bar La Esquina E
Bar La Esquina A 5-2 Bar La Esquina G
Bar La Esquina F 3-5 Bar La Esquina B
Descansa - Bar La Esquina D

JUEVES 29 DE ENERO

Bar La Esquina G 5-2 Bar La Esquina C
Bar La Esquina B 5-3 Bar La Esquina A
Bar La Esquina D 5-2 Bar La Esquina F
Descansa - Bar La Esquina E

Pts. J G P TF TC

1. Bar La Esquina D	6	3	3	0	15	5
2. Bar La Esquina E	6	3	3	0	15	11
3. Bar La Esquina A	6	4	2	2	16	16
4. Bar La Esquina B	5	3	2	1	10	11
5. Bar La Esquina F	5	4	1	3	14	18
6. Bar La Esquina G	5	4	1	3	13	17
7. Bar La Esquina C	3	3	0	3	10	15

GRUPO 55

MARTES 27 DE ENERO

Rte. Magalia C 5-3 Rte. Magalia E
Rte. Magalia A 5-4 Rte. Magalia B
Rte. Magalia F 5-1 Rte. Magalia D

JUEVES 29 DE ENERO

Rte. Magalia F 2-5 Rte. Magalia E
Rte. Magalia B 1-5 Rte. Magalia C
Rte. Magalia D 5-4 Rte. Magalia A

Pts. J G P TF TC

1. Rte. Magalia F	7	4	3	1	17	8
2. Rte. Magalia D	7	4	3	1	16	11
3. Rte. Magalia C	6	4	2	2	15	14
4. Rte. Magalia A	6	4	2	2	15	18
5. Rte. Magalia E	5	4	2	2	13	13
6. Rte. Magalia B	4	4	0	4	8	20

GRUPO 61

MARTES 27 DE ENERO

Bar Rte. El Chopo C 4-5 Bar Rte. El Chopo E
Bar Rte. El Chopo A 5-2 Bar Rte. El Chopo B
Bar Rte. El Chopo F 0-5 Bar Rte. El Chopo D

JUEVES 29 DE ENERO

Bar Rte. El Chopo F 0-5 Bar Rte. El Chopo E
Bar Rte. El Chopo B 5-3 Bar Rte. El Chopo C
Bar Rte. El Chopo D 3-5 Bar Rte. El Chopo A

Pts. J G P TF TC

1. Bar Rte. El Chopo E	8	4	4	0	20	8
2. Bar Rte. El Chopo A	7	4	3	1	17	14
3. Bar Rte. El Chopo D	6	4	2	2	15	14
4. Bar Rte. El Chopo B	6	4	2	2	16	16
5. Bar Rte. El Chopo C	5	4	1	3	16	16
6. Bar Rte. El Chopo F	2	4	0	4	4	20

GRUPO 67

MARTES 27 DE ENERO

Bar Rte. La Parra U 5-3 Bar Los 7B
Bar Rte. La Parra S 2-5 Bar Rte. La Parra T
Bar Los 7C 1-5 Bar Los 7A

JUEVES 29 DE ENERO

Bar Los 7C 3-5 Bar Los 7B
Bar Rte. La Parra T 3-5 Bar Rte. La Parra U
Bar Los 7A 4-5 Bar Rte. La Parra S

Pts. J G P TF TC

1. Bar Los 7A	7	4	3	1	19	11
2. Bar Rte. La Parra U	7	4	3	1	18	12
3. Bar Los 7B	6	4	2	2	17	16
4. Bar Rte. La Parra S	6	4	2	2	15	17
5. Bar Los 7C	5	4	1	3	10	16
6. Bar Rte. La Parra T	5	4	1	3	10	17

GRUPO 50

MARTES 27 DE ENERO

Bar La Campana C 5-3 Bar La Campana E
Bar La Campana A 5-3 Bar La Campana B
Bar La Campana F 5-1 Bar La Campana D

JUEVES 29 DE ENERO

Bar La Campana F 5-1 Bar La Campana E
Bar La Campana B 5-2 Bar La Campana C
Bar La Campana D 5-2 Bar La Campana A

Pts. J G P TF TC

1. Bar La Campana F	8	4	4	0	20	6
2. Bar La Campana A	7	4	3	1	17	12
3. Bar La Campana B	6	4	2	2	15	15
4. Bar La Campana D	5	4	1	3	13	17
5. Bar La Campana C	5	4	1	3	11	18
6. Bar La Campana E	5	4	1	3	11	19

GRUPO 56

MARTES 27 DE ENERO

Rte. Magalia I 3-5 Rte. Magalia K
Rte. Magalia G 5-3 Rte. Magalia H
Rte. Magalia L 5-2 Rte. Magalia J

JUEVES 29 DE ENERO

Rte. Magalia L 3-5 Rte. Magalia K
Rte. Magalia H 5-3 Rte. Magalia I
Rte. Magalia J 3-5 Rte. Magalia G

Pts. J G P TF TC

1. Rte. Magalia K	8	4	4	0	20	11
2. Rte. Magalia L	7	4	3	1	18	10
3. Rte. Magalia G	7	4	3	1	17	11
4. Rte. Magalia H	6	4	2	2	15	15
5. Rte. Magalia J	4	4	0	4	10	20
6. Rte. Magalia I	4	4	0	4	7	20

GRUPO 62

MARTES 27 DE ENERO

Bar La Paloma C 5-3 Bar La Paloma E
Bar La Paloma A 1-5 Bar La Paloma B
Bar La Paloma F 5-3 Bar La Paloma D

JUEVES 29 DE ENERO

Bar La Paloma F 5-1 Bar La Paloma E
Bar La Paloma B 5-4 Bar La Paloma C
Bar La Paloma D 5-3 Bar La Paloma A

Pts. J G P TF TC

1. Bar La Paloma B	8	4	4	0	20	10
2. Bar La Paloma C	7	4	3	1	19	12
3. Bar La Paloma F	6	4	2	2	14	14
4. Bar La Paloma D	5	4	1	3	15	18
5. Bar La Paloma E	5	4	1	3	13	19
6. Bar La Paloma A	5	4	1	3	11	19

GRUPO 68

MARTES 27 DE ENERO

Mesón Las Casillas C 1-5 Mesón Las Casillas E
Mesón Las Casillas A 5-1 Mesón Las Casillas B
Mesón Las Casillas F 2-5 Mesón Las Casillas D

JUEVES 29 DE ENERO

Mesón Las Casillas F 5-1 Mesón Las Casillas E
Mesón Las Casillas B 1-5 Mesón Las Casillas C
Mesón Las Casillas D 0-5 Mesón Las Casillas A

Pts. J G P TF TC

1. Mesón Las Casillas A	7	4	3	1	17	8
2. Mesón Las Casillas D	7	4	3	1	15	11
3. Mesón Las Casillas F	6	4	2	2	14	12
4. Mesón Las Casillas E	6	4	2	2	14	13
5. Mesón Las Casillas C	6	4	2	2	13	13
6. Mesón Las Casillas B	4	4	0	4	4	20

GRUPO 51

MARTES 27 DE ENERO

Bar Rte. Los Arcos C 4-5 Bar Rte. Los Arcos E
Bar Rte. Los Arcos A 2-5 Bar Rte. Los Arcos B
Bar Rte. Los Arcos F 4-5 Bar Rte. Los Arcos D

JUEVES 29 DE ENERO

Bar Rte. Los Arcos F 4-5 Bar Rte. Los Arcos E
Bar Rte. Los Arcos B 3-5 Bar Rte. Los Arcos C
Bar Rte. Los Arcos D 4-5 Bar Rte. Los Arcos A

Pts. J G P TF TC

1. Bar Rte. Los Arcos D	7	4	3	1	19	11
2. Bar Rte. Los Arcos A	7	4	3	1	17	13
3. Bar Rte. Los Arcos C	6	4	2	2	18	16
4. Bar Rte. Los Arcos B	6	4	2	2	15	15
5. Bar Rte. Los Arcos E	6	4	2	2	10	18
6. Bar Rte. Los Arcos F	4	4	0	4	14	20

GRUPO 57

MARTES 27 DE ENERO

Rte. Magalia O 5-3 Rte. Magalia Q
Rte. Magalia M 2-5 Rte. Magalia N
Descansa - Rte. Magalia P

JUEVES 29 DE ENERO

Rte. Magalia N 0-5 Rte. Magalia O
Rte. Magalia P 5-2 Rte. Magalia M
Descansa - Rte. Magalia Q

Pts. J G P TF TC

1. Rte. Magalia P	6	3	3	0	15	9
2. Rte. Magalia M	6	4	2	2	14	14
3. Rte. Magalia O	5	3	2	1	12	8
4. Rte. Magalia N	4	3	1	2	8	12
5. Rte. Magalia Q	3	3	0	3	9	15

GRUPO 63

MARTES 27 DE ENERO

Bar Los Angeles C 5-2 Bar Los Angeles E
Bar Los Angeles A 5-0 Bar Los Angeles B
Bar Los Angeles F 2-5 Bar Los Angeles D

JUEVES 29 DE ENERO

Bar Los Angeles F 5-1 Bar Los Angeles E
Bar Los Angeles B 2-5 Bar Los Angeles C
Bar Los Angeles D 2-5 Bar Los Angeles A

Pts. J G P TF TC

1. Bar Los Angeles A	8	4	4	0	20	6
2. Bar Los Angeles C	7	4	3	1	16	9
3. Bar Los Angeles B	6	4	2	2	12	15
4. Bar Los Angeles D	5	4	1	3	12	17
5. Bar Los Angeles E	5	4	1	3	11	17
6. Bar Los Angeles F	5	4	1	3	9	16

GRUPO 69

MARTES 27 DE ENERO

Bar Alberche C 5-3 Bar Alberche E
Bar Alberche A 2-5 Bar Alberche B
Bar Alberche F 5-2 Bar Alberche D

JUEVES 29 DE ENERO

Bar Alberche F 5-2 Bar Alberche E
Bar Alberche B 5-0 Bar Alberche C
Bar Alberche D 1-5 Bar Alberche A

Pts. J G P TF TC

1. Bar Alberche A	7	4	3	1	16	9
2. Bar Alberche B	6	4	2	2	16	14
3. Bar Alberche E	6	4	2	2	15	14
4. Bar Alberche F	6	4	2	2	16	16
5. Bar Alberche C	6	4	2	2	11	17
6. Bar Alberche D	5	4	1	3	13	17

GRUPO 52

MARTES 27 DE ENERO

Centro Tercera Edad C 5-1 Centro Tercera Edad E
Centro Tercera Edad A 5-1 Centro Tercera Edad B
Centro Tercera Edad F 5-0 Centro Tercera Edad D

JUEVES 29 DE ENERO

Centro Tercera Edad F 5-4 Centro Tercera Edad E
Centro Tercera Edad B 5-1 Centro Tercera Edad C
Centro Tercera Edad D 5-4 Centro Tercera Edad A

Pts. J G P TF TC

1. Centro Tercera Edad F	8	4	4	0	20	12
2. Centro Tercera Edad D	7	4	3	1	15	14
3. Centro Tercera Edad A	6	4	2	2	16	12
4. Centro Tercera Edad C	6	4	2	2	15	13
5. Centro Tercera Edad B	5	4	1	3	11	16
6. Centro Tercera Edad E	4	4	0	4	10	20

GRUPO 58

MARTES 27 DE ENERO

Rte. Magalia T 5-2 Rte. Magalia V
Rte. Magalia R 1-5 Rte. Magalia S
Descansa - Rte. Magalia U

JUEVES 29 DE ENERO

Rte. Magalia S 5-4 Rte. Magalia T
Rte. Magalia U 5-2 Rte. Magalia R
Descansa - Rte. Magalia V

Pts. J G P TF TC

1. Rte. Magalia T	5	3	2	1	14	11
2. Rte. Magalia U	5	3	2	1	13	10
3. Rte. Magalia S	5	3	2	1	13	10
4. Rte. Magalia R	5	4	1	3	12	17
5. Rte. Magalia V	4	3	1	2	9	13

GRUPO 64

MARTES 27 DE ENERO

Bar Rte. La Parra C 5-2 Bar Rte. La Parra E
Bar Rte. La Parra A 4-5 Bar Rte. La Parra B
Bar Rte. La Parra F 2-5 Bar Rte. La Parra D

JUEVES 29 DE ENERO

Bar Rte. La Parra F 4-5 Bar Rte. La Parra E
Bar Rte. La Parra B 5-4 Bar Rte. La Parra C
Bar Rte. La Parra D 5-2 Bar Rte. La Parra A

Pts. J G P TF TC

1. Bar Rte. La Parra B	7	4	3	1	19	15
2. Bar Rte. La Parra A	6	4	2	2	16	14
3. Bar Rte. La Parra D	6	4	2	2	14	14
4. Bar Rte. La Parra F	6	4	2	2	16	17
5. Bar Rte. La Parra E	6	4	2	2	14	16
6. Bar Rte. La Parra C	5	4	1	3	14	17

GRUPO 70

MARTES 27 DE ENERO

Café Bar Malibú C 2-5 Café Bar Malibú E
Café Bar Malibú A 5-2 Café Bar Malibú B
Café Bar Malibú F 2-5 Café Bar Malibú D

JUEVES 29 DE ENERO

Café Bar Malibú F 5-4 Café Bar Malibú E
Café Bar Malibú B 3-5 Café Bar Malibú C
Café Bar Malibú D 5-3 Café Bar Malibú A

Pts. J G P TF TC

1. Café Bar Malibú A	7	4	3	1	18	13
2. Café Bar Malibú D	7	4	3	1	17	14
3. Café Bar Malibú B	6	4	2	2	15	15
4. Café Bar Malibú C	6	4	2	2	16	17
5. Café Bar Malibú E	5	4	1	3	15	17
6. Café Bar Malibú F	5	4	1	3	14	19

GRUPO 53

MARTES 27 DE ENERO

Bar La Esperanza C 4-5 Bar La Esperanza E
Bar La Esperanza A 3-5 Bar La Esperanza B
Bar La Esperanza F 5-4 Bar La Esperanza D

JUEVES 29 DE ENERO

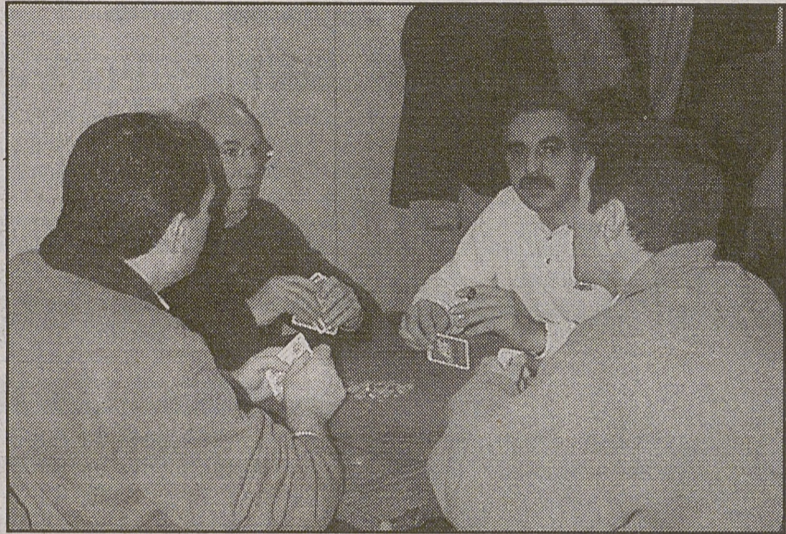
Bar La Esperanza F 5-2 Bar La Esperanza E
Bar La Esperanza B 5-0 Bar La Esperanza C
Bar La Esperanza D 1-5 Bar La Esperanza A

Pts. J G P TF TC

1. Bar



B
A
R
M
O
N
T
E
C
A
R
L
O



I
C
M



B
A
R
L
A
E
S
Q
U
I
N
A



10
12
14
15
18
20

PARTIDAS A CELEBRAR EL PRÓXIMO MARTES DÍA 3 DE FEBRERO DE 1998

GRUPO 1

Mesón Ávila E - Mesón Ávila B
Mesón Ávila C - Mesón Ávila D
Mesón Ávila A - Mesón Ávila F

GRUPO 2

Bar Café con Leche E - Bar Café con Leche B
Bar Café con Leche C - Bar Café con Leche D
Bar Café con Leche A - Bar Café con Leche F

GRUPO 3

Cafetín E - Cafetín B
Cafetín C - Cafetín D
Cafetín A - Cafetín F

GRUPO 4

Bar Rte. Candeleda E - Bar Rte. Candeleda B
Bar Rte. Candeleda C - Bar Rte. Candeleda D
Bar Rte. Candeleda A - Bar Rte. Candeleda F

GRUPO 5

Casino Abulense E - Casino Abulense B
Casino Abulense C - Casino Abulense D
Casino Abulense A - Casino Abulense F

GRUPO 6

Bar Copacabana E - Bar Copacabana B
Bar Copacabana C - Bar Copacabana D
Bar Copacabana A - Bar Copacabana F

GRUPO 7

Bar Costa Azul E - Bar Costa Azul B
Bar Costa Azul C - Bar Costa Azul D
Bar Costa Azul A - Bar Costa Azul F

GRUPO 8

Bar Costa Azul K - Bar Costa Azul H
Bar Costa Azul I - Bar Costa Azul J
Bar Costa Azul G - Bar Costa Azul L

GRUPO 9

Mesón El Asador de Ávila E - Mesón El Asador de Ávila B
Mesón El Asador de Ávila C - Mesón El Asador de Ávila D
Mesón El Asador de Ávila A - Hamburguesería Chaplin A

GRUPO 10

Bar El Negro E - Bar El Negro B
Bar El Negro C - Bar El Negro D
Bar El Negro A - Bar El Negro F

GRUPO 11

Venta El Soto E - Venta El Soto B
Venta El Soto C - Venta El Soto D
Venta El Soto A - Venta El Soto F

GRUPO 12

Bar Florida E - Bar Florida B
Bar Florida C - Bar Florida D
Bar Florida A - Bar Florida F

GRUPO 13

Bar Guti E - Bar Guti B
Bar Guti C - Bar Guti D
Bar Guti A - Bar Guti F

GRUPO 14

ICM E - ICM B
ICM C - ICM D
ICM A - ICM F

GRUPO 15

ICM K - ICM H
ICM I - ICM J
ICM G - ICM L

GRUPO 16

Bar Casa Felipe A - Mesón de La Losa B
Mesón de La Losa C - Mesón de La Losa D
Mesón de La Losa A - Cafetería La Cañita A

GRUPO 17

Bar La Oficina E - Bar La Oficina B
Bar La Oficina C - Bar La Oficina D
Bar La Oficina A - Bar La Oficina F

GRUPO 18

Bar Rte. La Parrila de Juan E - Bar Rte. La Parrila de Juan B
Bar Rte. La Parrila de Juan C - Bar Rte. La Parrila de Juan D
Bar Rte. La Parrila de Juan A - Bar Rte. La Parrila de Juan F

GRUPO 19

Bar La Sidrería E - Bar La Sidrería B
Bar La Sidrería C - Bar La Sidrería D
Bar La Sidrería A - Bar La Sidrería F

GRUPO 20

Bar La Sierpe E - Bar La Sierpe B
Bar La Sierpe C - Bar La Sierpe D
Bar La Sierpe A - Bar La Sierpe F

GRUPO 21

Café Bar La Tabernilla E - Café Bar La Tabernilla B
Café Bar La Tabernilla C - Café Bar La Tabernilla D
Café Bar La Tabernilla A - Café Bar La Tabernilla F

GRUPO 22

Bar Los Conductores E - Bar Los Conductores B
Bar Los Conductores C - Bar Los Conductores D
Bar Los Conductores A - Bar Los Conductores F

GRUPO 23

Bar Montecarlo E - Bar Montecarlo B
Bar Montecarlo C - Bar Montecarlo D
Bar Montecarlo A - Bar Montecarlo F

GRUPO 24

Bar Montecarlo K - Bar Montecarlo H
Bar Montecarlo I - Bar Montecarlo J
Bar Montecarlo G - Bar Montecarlo L

GRUPO 25

Nazha E - Nazha B
Nazha C - Nazha D
Nazha A - Nazha F

GRUPO 26

Rte. Ocambo E - Rte. Ocambo B
Rte. Ocambo C - Rte. Ocambo D
Rte. Ocambo A - Rte. Ocambo F

GRUPO 27

Prisma E - Prisma B
Prisma C - Prisma D
Prisma A - Prisma F

GRUPO 28

Bar Rte. El Sol E - Bar Rte. El Sol B
Bar Rte. El Sol C - Bar Rte. El Sol D
Bar Rte. El Sol A - Bar Rte. El Sol F

GRUPO 29

Bar Sonsoles E - Bar Sonsoles B
Bar Sonsoles C - Bar Sonsoles D
Bar Sonsoles A - Bar Sonsoles F

GRUPO 30

Café Bar San Vicente E - Café Bar San Vicente B
Café Bar San Vicente C - Café Bar San Vicente D
Café Bar San Vicente A - Café Bar San Vicente F

GRUPO 31

Pub Sugar E - Pub Sugar B
Pub Sugar C - Pub Sugar D
Pub Sugar A - Pub Sugar F

GRUPO 32

Cafetería Bar Sur E - Cafetería Bar Sur B
Cafetería Bar Sur C - Cafetería Bar Sur D
Cafetería Bar Sur A - Cafetería Bar Sur F

GRUPO 33

Café Bar Tic-Tac E - Café Bar Tic-Tac B
Café Bar Tic-Tac C - Café Bar Tic-Tac D
Café Bar Tic-Tac A - Café Bar Tic-Tac F

GRUPO 34

Café Bar Tic-Tac H - Bar Avda. de la Juventud B
Bar Avda. de la Juventud C - Café Bar Tic-Tac G
Bar Avda. de la Juventud A - Asoc. Vec. Duperier A

GRUPO 35

Bar Casablanca A - Bar Cuatro Hermanos B
Bar Cuatro Hermanos C - Bar Cuatro Hermanos D
Bar Cuatro Hermanos A - Bar Casablanca B

GRUPO 36

Bar La Oficina H - Bar Cuatro Vientos B
Bar Cuatro Vientos C - Bar La Oficina G
Bar Cuatro Vientos A - Bar La Oficina I

GRUPO 37

Rte. El Cocedero A - Pub El Ancla B
Pub El Ancla C - Pub El Ancla D
Pub El Ancla A - Rte. El Cocedero B

GRUPO 38

Bar Centro Com. San Nicolás A - Bar El Moro A
Host. El Emperador C - Host. El Emperador D
Host. El Emperador A - Host. El Emperador B

GRUPO 39

Pub Plop A - GECA B
Bar Rte. Sol G - GECA C
GECA A - Bar El Alberche A

GRUPO 40

Bar La Sierpe I - Bar La Sierpe H
Bar La Sierpe G - El Insti Café Bar B
El Insti Café Bar A - El Insti Café Bar C

GRUPO 41

Bar Cherole A - Bar Heidelberg B
Bar Heidelberg C - Bar Heidelberg D
Bar Heidelberg A - Bar Cherole B

GRUPO 42

Bar El Coto A - Bar La Esquina B
Bar La Esquina C - Bar La Esquina D
Bar La Esquina A - Bar El Coto B

GRUPO 43

Caf. La Ferretería A - Bar La Esmeralda B
Bar MJ 28 A - Rte. Bar la Toja A
Bar La Esmeralda A - Pizarra A

GRUPO 44

Bar La Taurina E - Bar Las Vacas A
Bar La Taurina C - Bar La Taurina D
Bar La Taurina A - Bar La Taurina B

GRUPO 45

Pub Cava B - Bar Lucero B
Bar Lucero C - Pub Cava A
Bar Lucero A - Bar 124 A

GRUPO 46

Bar Esquilas E - Bar Esquilas B
Bar Esquilas C - Bar Esquilas D
Bar Esquilas A - Bar Esquilas F

GRUPO 47

Bar Bombonera E - Bar Bombonera B
Bar Bombonera C - Bar Bombonera D
Bar Bombonera A - Bar Bombonera F

GRUPO 48

Bar Yeka E - Bar Yeka B
Bar Yeka C - Bar Yeka D
Bar Yeka A - Bolera Richard SL A

GRUPO 49

Bar La Esquina E - Bar La Esquina G
Bar La Esquina C - Bar La Esquina B
Bar La Esquina A - Bar La Esquina D
Descansa - Bar La Esquina F

GRUPO 50

Bar La Campana E - Bar La Campana B
Bar La Campana C - Bar La Campana D
Bar La Campana A - Bar La Campana F

GRUPO 51

Bar Rte. Los Arcos E - Bar Rte. Los Arcos B
Bar Rte. Los Arcos C - Bar Rte. Los Arcos D
Bar Rte. Los Arcos A - Bar Rte. Los Arcos F

GRUPO 52

Centro Tercera Edad E - Centro Tercera Edad B
Centro Tercera Edad C - Centro Tercera Edad D
Centro Tercera Edad A - Centro Tercera Edad F

GRUPO 53

Bar La Esperanza E - Bar La Esperanza B
Bar La Esperanza C - Bar La Esperanza D
Bar La Esperanza A - Bar La Esperanza F

GRUPO 54

Hotel Entrepinos E - Hotel Entrepinos B
Hotel Entrepinos C - Hotel Entrepinos D
Hotel Entrepinos A - Hotel Entrepinos F

GRUPO 55

Rte. Magalia F - Rte. Magalia E
Rte. Magalia B - Rte. Magalia C
Rte. Magalia D - Rte. Magalia A

GRUPO 56

Rte. Magalia K - Rte. Magalia H
Rte. Magalia I - Rte. Magalia J
Rte. Magalia G - Rte. Magalia L

GRUPO 57

Rte. Magalia Q - Rte. Magalia N
Rte. Magalia O - Rte. Magalia P
Descansa - Rte. Magalia M

GRUPO 58

Rte. Magalia V - Rte. Magalia S
Rte. Magalia T - Rte. Magalia U
Descansa - Rte. Magalia R

GRUPO 59

Bar Montecarlo II E - Bar Montecarlo II B
Bar Montecarlo II C - Bar Montecarlo II D
Bar Montecarlo II A - Bar Montecarlo II F

GRUPO 60

Bar Hnos. García Acosta A - Mesón Coto B
Mesón Coto C - Mesón Coto D
Mesón Coto A - Bar Hnos. García Acosta B

GRUPO 61

Bar Rte. El Chopo E - Bar Rte. El Chopo B
Bar Rte. El Chopo C - Bar Rte. El Chopo D
Bar Rte. El Chopo A - Bar Rte. El Chopo F

GRUPO 62

Bar La Paloma E - Bar La Paloma B
Bar La Paloma C - Bar La Paloma D
Bar La Paloma A - Bar La Paloma F

GRUPO 63

Bar Los Ángeles E - Bar Los Ángeles B
Bar Los Ángeles C - Bar Los Ángeles D
Bar Los Ángeles A - Bar Los Ángeles F

GRUPO 64

Bar Rte. La Parra E - Bar Rte. La Parra B
Bar Rte. La Parra C - Bar Rte. La Parra D
Bar Rte. La Parra A - Bar Rte. La Parra F

GRUPO 65

Bar Rte. La Parra K - Bar Rte. La Parra H
Bar Rte. La Parra I - Bar Rte. La Parra J
Bar Rte. La Parra G - Bar Rte. La Parra L

GRUPO 66

Bar Rte. La Parra Q - Bar Rte. La Parra N
Bar Rte. La Parra O - Bar Rte. La Parra P
Bar Rte. La Parra M - Bar Rte. La Parra R

GRUPO 67

Bar Los 7 B - Bar Rte. La Parra T
Bar Rte. La Parra U - Bar Los 7 A
Bar Rte. La Parra S - Bar Los 7 C

GRUPO 68

Mesón Las Casillas E - Mesón Las Casillas B
Mesón Las Casillas C - Mesón Las Casillas D
Mesón Las Casillas A - Mesón Las Casillas F

GRUPO 69

Bar Alberche E - Bar Alberche B
Bar Alberche C - Bar Alberche D
Bar Alberche A - Bar Alberche F

GRUPO 70

Café Bar Malibú E - Café Bar Malibú B
Café Bar Malibú C - Café Bar Malibú D
Café Bar Malibú A - Café Bar Malibú F

GRUPO 71

Bar Los Canetes E - Bar Los Canetes B
Bar Los Canetes C - Bar Los Canetes D
Bar Los Canetes A - Bar Los Canetes F

GRUPO 72

Bar el Puerto E - Bar el Puerto B
Bar el Puerto C - Bar el Puerto D
Bar el Puerto A - Bar el Puerto F