

SUCESOS

El incendio de ayer
 Ayer, al mediodía se declaró un incendio en los almacenes que la «Agrícola Mallorquina S. A.» posee en la calle del Marqués de la Fuensanta.

Poco después, requirió su presencia, se personaron allí los bomberos concluyendo en breves momentos la labor de extinción ya iniciada por empleados, trabajadores y vecinos de aquellos almacenes.

También se personaron allí el concejal don Andrés Crespi, el arquitecto municipal señor Forteza y el jefe interino de la Guardia Urbana don Miguel Alzamora.

Por impresiones recogidas en el lugar del hecho, parece desprenderse que el fuego se produjo incidentalmente, por haberse prendido el hollín de la chimenea de una máquina desecadora instalada en el departamento alto que da frente a la calle de Margarita Calmari, o tal vez por cualquier otra circunstancia.

La indicada máquina desecadora sufrió, sobre todo, las consecuencias del incendio, habiéndose quemado asimismo muchos centenares de kilos de almendras que en el departamento se encontraban.

También las sufrieron una pared medianera y las vidrieras que cierran las ventanas.

Poco después de la una se retiraron los bomberos, dejando el fuego totalmente extinguido.

En el siniestro no hubo que lamentar desgracias personales.

Dos ciclistas gravemente heridos

Uno de ellos falleció
 En las primeras horas de la madrugada de antayer entró en el Hospital provincial un joven gravemente herido, para que se le prestara urgente asistencia.

De los informes recogidos se desprende que el herido, José Agustín Serra, natural de Pina, regresaba a su domicilio en bicicleta y a bastante velocidad cuando, al pasar por cerca La Cabaneta, ha chocado con otro individuo que iba andando y llevando de la mano una bicicleta.

De resultados del choque salió despedido del vehículo que montaba, produciéndose heridas graves, todas ellas en la cabeza.

Al ser recogido se le condujo al establecimiento benéfico citado, donde quedó alojado después de haber sido curado por el doctor don Vicente Planas.

Anoche nos interesamos por el estado del herido y continuaba en el mismo estado de gravedad.

La guardia civil del puesto de Andraitx comunica que sobre las 12 horas del día 5 se presentó en aquella casa-cuartel Bartolomé Calafell Matas, vecino de dicha villa, manifestando que momentos antes y al dirigirse al caserío del puerto guiando un auto Ford, propiedad de Juan Esteve Palmer, en el kilómetro 32 de la carretera de dicho punto, chocó con el ciclista Gabriel Bosch Salvá, de 23 años, soltero y de la misma vecindad, quien montado en su máquina y en dirección contraria se dirigía a la referida villa.

Con el golpe resultó despedido, yendo a parar en la cuneta del lado izquierdo, produciéndose al dar contra una piedra una herida en la cabeza.

Fue recogido y en el mismo coche trasladado a casa del médico don Francisco Espin quien, en unión de su compañero don Francisco Colomar, le practicaron la primera cura.

La fuerza salió para el lugar del hecho, como también se personó el Juzgado instruyendo las diligencias del caso.

En las primeras horas del día 6 fué practicada al accidentado una intervención quirúrgica por el doctor don Francisco Valdés, cuyos cuidados resultaron ineficaces pues el desgraciado ciclista falleció a las 10 horas del referido día.

Se hiere con un gancho
 Antonio Torres Milé, de 8 años, habitante en el cuartel de la guardia civil del Pont d'Inca, se produjo una herida incisa en el antebrazo izquierdo con un gancho de una carnicería.

Fue asistido en la Casa de Socorro.

Agresiones
 Juan García Gibert, de 32 años, domiciliado en Hornabeque, 24, recibió una herida contusa en la región occipital producida por agresión en la calle del Marqués de la Fuensanta.

Antonia Isern Tur, de 23 años, con domicilio en la calle de Fiol, 17, sufrió una contusión en la cadera iz-

quierda y otra en la nariz con ligera sistaxis, al ser agredida.
 Se le curó en la Casa de Socorro.

Accidente del trabajo
 Guillermo Mesquida Mesquida, de 24 años, habitante en Zanoguera, 9, sufrió esguince en la tibia izquierda al caerse en la calle del Conquistador trabajando.

Catalina Serra Garriguera, de 44 años, con domicilio en Valero, 12, se produjo una contusión en el hombro derecho trabajando.
 Fueron curados en la Casa de Socorro.

Mordido por un perro
 Juan Mir Mir, de 37 años, habitante en Murillo, 76, se le causó dos heridas en el índice de la mano derecha al ser mordido por un perro.
 Fué curado en la Casa de Socorro.

Caida
 Miguel Vidal Vidal, de 16 años, domiciliado en la Carretera de Lluch mayor, 52, sufrió heridas contusas en brazo, antebrazo y rodilla derechos al caerse de una bicicleta.
 Se le curó en la Casa de Socorro.

Se contusionan jugando
 José Miró Fuster, de 8 años, sufrió una contusión en el frontal, jugando.
 Miguel Cortés Miró, de 10 años, domiciliado en Plateria, 46, se produjo una contusión en el frontal, también mientras jugaba con el anterior.

Ambos fueron curados en la Casa de Socorro.

Se hiere con un hierro
 Antonio Fiol Salom, de 23 años, habitante en la calle de Joaquín María Jover, 32, se causó una herida punzante en la planta del pie derecho con un hierro.
 Fué curado en la Casa de Socorro.

Un niño atropellado por un auto
 A las 11 de la mañana de ayer, en la calle de San Magin, fué alcanzado por un auto el niño Leoncio Mulet Ramos, de 4 años, habitante en el número 283 de la misma calle, sufriendo contusiones con erosión en la pierna derecha y tobillo izquierdo de pronóstico leve.
 Fué asistido en la Casa de Socorro.

Calzados York
¿Dónde?
¿Cuándo?

TEATRALES

Doré

Hoy desde las 3 se proyectará en este concurrido cine la película española *Una morena y una rubia* por Raquel Rodrigo, Concha Catalá, Pedro S. Terol, Gaspar Campos y J. Riquelme, película de ambiente genuinamente español basada en la famosa novela del mismo nombre de Francisco Camba, partitura y cantables del maestro Calleja, dirección José Buscha.

De complemento se proyectará el vodevil *Teodoro y Compañía* por Rainu, Albert Prejean, Alice Field y Pierre Alcover.
 Este programa se proyectará hasta el lunes próximo.

TAURINAS

El espectáculo Thedy-Lerin

Esta noche, a las 10, tendrá lugar en la plaza de Toros la presentación del espectáculo cómico-taurino Thedy-Lerin, que constituye el mayor acontecimiento que en esta clase de espectáculos se ha registrado.

Forman el espectáculo los famosos clowns Pompoñ y Thedy, la cuadrilla cómica El Gran Lerin, el auténtico Guardia Torero y su ayudante.

Además tomarán parte en el espectáculo los novilleros Ricardo Urzay y Manuel Torres, que se las entenderán con dos erales de la ganadería de don Manuel Santos.

La empresa, no obstante la calidad de los elementos que tomarán parte en estas funciones, ha fijado para esta noche, a las 10, y para el domingo a las 4 de la tarde, que se repetirá el espectáculo, precios ordinarios. La entrada al tendido de sombra costará 3'00 pesetas, y 2 la de Sol.

Las señoras y niños menores de 12 años, como también los militares sin graduación solamente pagarán

RENAULT
CAMIONES
ACEITES PESADOS
GASOLINA



TENEMOS EL STOCK MAS COMPLETO QUE EXISTE DE CAMIONES PARA TODOS LOS GUSTOS Y NECESIDADES, EN TODAS LAS POTENCIAS Y TONELAJES, INDISTINTAMENTE EN GASOLINA Y ACEITES PESADOS

Chassis de camiones a Gasolina, desde pesetas 6.175
CHASSIS de CAMIONES con MOTOR de ACEITES PESADOS

Carga total	3.250 Kgs.	desde	Ptas.	20.900
"	"	4.400	"	23.700
"	"	6.500	"	46.000
"	"	9.000	"	54.950
"	"	14.000	"	82.000
"	"	18.000	"	90.500

Además poseemos un completísimo surtido de: OMNIBUS - AUTOCARS - TRACTORES

S.A.E de AUTOMOVILES RENAULT
 Agente para Baleares: EMILIO PUJÓ - San Miguel, 191 Palma de Mallorca

media entrada, que valdrá 1'50 sombra y una peseta sol.
 Dadas las grandes simpatías que gozan en Palma los populares artistas es de esperar que ambas funciones se vean muy concurridas.

PRENSA GRAFICA
Crónica

Nos da a conocer el caso de una valiente muchachita que para ganar su vida ha ejercido ya, a la edad de diez y seis años, los oficios de doncella, «botones» y albañil.

También publica cómo el bandido Dillinger, rodeado por algunos amigos decididos, tuvo en jaque a un millón de hombres lanzados en su persecución.

Además: *Cómo viven los últimos reyes que aun quedan en Europa: el único monarca que no sabe hablar la lengua de su país. - Informaciones de Barcelona, Zaragoza, Valencia, Alicante, Bilbao, San Sebastián, etc. - Fotografía de Arte, por Manasse. - Página de Federleo Ribas. - Actualidades.*

RELIGIOSAS

Santos del día
 La Natividad de Ntra. Sra. y San Adrián, mártir.
Cuarenta Horas
 Continúan en la iglesia parroquial de Santa Cruz, en honor de Ntra. Sra. del Buen Camino.

A las seis y media, exposición de S. D. M.
 A las 9 y media, Tercia y Misa mayor solemne.
 Por la tarde, actos de coro, rezo del Santo Rosario, Novena con sermón por don Rafael Caldentey, profesor del Seminario, y reserva de S. D. M.

Continúan en la iglesia de Santa Fe (parroquia de la Santísima Trinidad), dedicadas a Ntra. Sra. del Buen Camino, y en sufragio de una difunta.

A las nueve y media, Horas menores y Laudes.

3 - Grandes Verbenas - 3
 para los días 8, 9 y 10 de Septiembre en el

Velódromo de Lluchmayor

2 Bandas de Música Orquestinas 3
Atracciones - Nacionales e Internacionales - Sorpresas

Fantástica Iluminación - Adorno completamente original - Suelta de globos grotescos - Fuegos artificiales - Puestos de Manzaniella - Frutas - Helados Champagne - Refrescos, - ESMERADO Y ESPECIAL SERVICIO DE BAR y RESTAURANT.

MUSICA - LUZ - ALEGRIA y BUEN HUMOR - OBLIGATORIO.
 Nota: Habrá servicio especial de Autos Camiones, con salida del BAR BOCADILLO, Pasea Borne. Horario: Salidas de Palma a las 9, a las 9'30 y a las 10. - Regreso a la 1 - 1'30 y 2. PRECIOS: Ida y Vuelta con entrada a la Verbena. - Ptas. 5. **Detalles por programas.**



A los enfermos del estómago e intestinos

les interesa conocer que el medicamento preferido por los médicos de todo el mundo, con éxito creciente desde hace medio siglo, es el

ELIXIR ESTOMACAL
SAIZ DE CARLOS

El Día publica diariamente 8 páginas

RIALTO
El Expreso de Oriente
PADDY - Lo mejor a falta de un chico
 En Español - JANET GAYNOR y WARNER BAXTER
 Lunes: SECRETOS POLICIA DE PARIS - Frank Morgan.
 EL DILUVIO - Peggy Shannon

Moderno
 Todos los días a las 3'30

De cara al peligro Tim Mac Coy
El Secreto del Mar
 Ralph Bellamy, Fay Wray, escenas en colores - En Español
 Lunes: A LA SOMBRA DE LOS MUELLES Ernest Torrence
 VIAJE DE IDA, Kay Francis - William Powell - En Español

S'AIGO = DOLÇA
Hoy sábado FESTEJOS DE EL TERRENO
Gran Baile en la pista - 6 Mickey Mouse - Bailes tipicos del pais
 Mañana domingo: Tarde y noche VERBENAS - 6 Mickes y Mouse

REVISTA RADIOTELEFONICA

por Bartolomé Piña "Conrado"

Funcionamiento de las lámparas transmisoras

El aficionado que inicia la construcción de su transmisor, debe conocer ante todo el modo de los triodos osciladores, pues con suma facilidad arriesga el inutilizarlos y esta probabilidad aumenta en razón directa con la potencia utilizada. Aconsejase, por lo tanto, empezar con potencias reducidas y recién cuando se haya logrado hacer rendir al conjunto emisor el máximo, se podrá elevar la potencia.

Es la lámpara un órgano de suma delicadeza, pues varios factores contribuyen a comprometer su vida. Con potencias elevadas estos factores producen efectos mayormente desastrosos. Entre estos factores puede enumerarse el bajo rendimiento de un transmisor. Utilizaremos para verificar el correcto empleo de la lámpara, los varios instrumentos de medida usados en los buenos conjuntos emisores y que podemos dividir en dos grupos: los de placa y los de rejilla.

En la actualidad se construyen diversos tipos de válvulas para ser usados en los transmisores y que se distinguen por la tensión en placa, por el rendimiento o potencia útil en relación con la potencia absorbida o de entrada y por el material con el cual se hallan fabricados los cátodos o filamentos.

Para el uso del aficionado es siempre recomendable las lámparas a filamento torcido, por el elevado rendimiento y bajas tensiones catódicas que necesitan. Estas válvulas presentan pero la desventaja, si así queremos llamarla, de requerir vacíos internos elevadísimos, para evitar que pequeñas cantidades de gases, residuales en el bulbo, provoquen, o bien reacciones químicas con el torio que constituye la porción activa del filamento desde el punto de vista radioeléctrico y que posee una actividad del filamento desde el punto de vista radioeléctrico y que posee una actividad química muy pronunciada, o sino que disminuyan el flujo electrónico, que en este tipo de lámparas deberá ser muy elevado.

Para no comprometer el alto vacío interno, es pues sumamente necesario evitar sobrecargas, que, con el repetirse provocarían la expulsión de gases reclusos en las partes metálicas, debido al calor que se desarrollaría en estas por la transformación de la fuerza viva de los electrones, en el momento del choque contra ellas.

Es posible asegurar, que luego de cada sobrecarga es factible de determinar la presencia de gases en el tubo. Con el fin de evitar que sus lámparas sean maltratadas e inutilizadas a corto plazo, cada fabricante proporciona una serie de datos de funcionamiento, cuyos valores en ningún caso deberán ser sobrepasados.

Entre los datos que pueden caracterizar una lámpara transmisor, son de grandísima importancia los siguientes: Potencia máxima de disipación en placa, bajo forma de color; potencia de alimentación; y la potencia útil. Estos tres datos se hallan relacionados entre sí por la siguiente expresión:

$$W_a = W_u + W_d$$

Wa—Potencia de alimentación (input).
Wu—Potencia útil (output).
Wd—Potencia de disipación.

El rendimiento de una lámpara no depende únicamente de sus propias características, sino y principalmente de las condiciones en las cuales se la haga trabajar. Teóricamente el rendimiento podría tener valores cualesquiera desde cero hasta uno. La fórmula que nos determinará el rendimiento es la siguiente:

$$\eta = \frac{W_u}{W_a} = \frac{W_a - W_d}{W_a} = 1 - \frac{W_d}{W_a}$$

donde podemos ver que el rendimiento será igual a 1, en el caso que la disipación sea nula, condición práctica irrealizable. Si ahora nosotros consideramos el rendimiento en relación a la potencia útil y no a la entrada, vemos enseguida que dependerá de las condiciones de funcionamiento de nuestro transmisor.

Demostremos luego, que el rendimiento de un conjunto emisor es factor importante, como ya antes dijimos, para la vida de la lámpara. Veamos para ello lo que determina la máxima disipación anódica.

Siendo esta la cantidad de calor que las partes mecánicas de una válvula disipan o por corrección o por irradiación, fácil será deducir que la máxima cantidad de calor que podrá ser disipado al exterior no había de ser muy grande, para evitar un calentamiento excesivo de las partes metálicas y no metálicas, calentamiento que determinaría fallos en el buen estado de una lámpara.

Espontánea nos vendrá la pregunta de si no existe un instrumento apto a determinar en cada momento el valor de esta potencia. Para el uso cómodo y rápido del aficionado diremos que no existe, pudiéndose solamente determinar, en este caso, por un método óptico y que consiste en observar siempre el color que posee

la placa, no debiéndose en ningún caso sobrepasar el indicado por los fabricantes. (En lámparas el filamento torcido, de que nos hemos ocupado, evidentemente no permitiremos nunca que la placa se coloree, por razones que ya expusimos).

Las lámparas de uso común para equipos transmisores, están estudiadas de tal manera que aún en ausencia de oscilaciones la disipación anódica no sobrepasa el valor máximo (fig. 1).

Pasando a lo que queríamos demostrar, sobre la relación que hay entre la disipación en placa (que como vimos es factor de la duración de una lámpara) y el rendimiento de un circuito oscilador, proponemos la siguiente ecuación:

$$W_d = W_a (1 - \eta)$$

en el cual podemos observar, que si el rendimiento es bajo, el valor de Wd puede llegar a tener valores elevadísimos que no podrán ser eliminados a bajas temperaturas.

$$W_a = \frac{10}{1-0.7} = 33 \text{ vatios.}$$

En esta última condición hemos podido obtener un Wu = 23 vatios.

Cuando la lámpara oscila bajo una fuerte reacción, a pesar de la tensión negativa existente en rejilla producida por la semi-oscilación periódica de ésta, se produce una fuerte corriente de placa; en estas condiciones la lámpara oscila según lo indica la figura 2, en donde podemos también observar, que las oscilaciones de rejilla pasan del lado positivo de las abscisas.

La figura 4 muestra las tensiones de placa y rejilla y sus respectivas corrientes, cuando la lámpara oscila de este modo. Podemos notar que el voltaje de placa se halla desfasado de 180° respecto al de rejilla.

Cuando por una causa cualquiera la carga varía bruscamente y de modo especial cuando disminuye, cosa que con mucha facilidad puede acon-

circula en el circuito de ésta. El valor de esta corriente nunca deberá ser superior a los siguientes límites de un 10%—25% del valor de la corriente de placa.

En la figura 4 se detalla el fenómeno último descrito.

la onda de 350 metros, disponiendo también de un transmisor de ondas cortas, que sólo se utiliza muy raramente.

Las emisiones comienzan a las 19 horas (12.20 PM españolas), generalmente con una lectura de 30

punto sobre el Danubio, efectuándose dicho reportaje bajo el agua.

Durante el primer semestre del año actual, y merced a la labor realizada por la Dirección General de Telecomunicación, se han elevado a más de 208.000 los radioescuchas de España, habiendo experimentado un aumento, con relación a todo el año anterior, de unas 54.000.

Dinamarca es uno de los países que tiene más aficionados radiotelefónicos teniendo en cuenta la densidad de su población. Hay en desarrollo un movimiento que tiende a proveer de receptores a todas aquellas que no se encuentran en situación de adquirirlas, y al efecto, la Dirección de Correos ha emitido un sello especial, cuyo producto se destinará a la donación de un receptor a los ancianos y enfermos.

Estaciones de Broadcasting en ondas cortas

(Conclusión)

5930 Kc.—50.6 metros.—H J 4 A B E.
Medelling—Colombia.
Lunes 12 P. M. a 4 A. M.; Martes, Jueves y Sábados 11.30 P. M. a 1 A. M.; Miércoles y Viernes 12.30 P. M. a 4 A. M.

5714 Kc.—52.5 metros.—H C K Zuito—Ecuador.
Irregular.

5145.—Kc.—5831 metros.—O K 1 M P T.
Praga—Checoslovaquia.
Irregular.

4273 Kc.—70.20 metros.—R W 15.
Khabarovsk—Siberia.
U. S. R. S.
Todos los días 8 A. M. a 2 P. M.

4109 Kc.—73 metros.—H C I B.
Zuito—Ecuador.
Todos los días, excepto los lunes 12.30 P. M. a 2.45 A. M.

Lea las obras de Teófilo Ortega

De todo esto podemos deducir que nuestro transmisor lo debemos manejar con juicio y lo debemos equipar con todos los instrumentos necesarios.

La Mackay Radio amplía su servicio

Un despacho telegráfico informa que la Mackay Radio entidad afiliada a la Internacional Telephone and Telegraph Corporation, anunció que había concertado un convenio con el gobierno del Japón.

En virtud de ese convenio se establecerá un nuevo circuito radiotelegráfico directo, entre los Estados Unidos y Japón, operado por la empresa mencionada entre San Francisco de California y Tokio.

Según manifestaciones del señor Ellery W. Stone, vicepresidente de operación de la Mackay Radio esa empresa ya terminó las instalaciones pertenecientes al nuevo circuito en su poderosa estación de San Francisco y los trabajos realizados en el Japón acusan un grado de adelanto muy satisfactorio, que permitirá inaugurar este servicio dentro de poco tiempo.

Expresa también ese despacho que la radioestación transmisora japonesa está situada en Oyama, y la receptora en Fukuoka, localidades cercanas a la capital imperio.

La Mackay Radio inauguró su servicio radiotelegráfico con China 1933, la que constituyó una de las numerosas expansiones registradas por esta empresa durante el transcurso de ese año, en el cual se inauguraron cuatro nuevos circuitos transoceánicos. Para esa fecha ya se hallaban en funcionamiento ocho «canales» radiotelegráficos de la mencionada compañía.

Comunica, además, que la Mackay Radio amplió sus servicios en los Estados Unidos, creando nuevas oficinas en Washington, Boston, Chicago y Nueva Orleans, las que han aumentado la red cuyo eje es Nueva York, y de la cual forman parte, siete de las principales ciudades de la costa del Pacífico.

Del momento...

Nuestro colaborador director de estas páginas hace meses fué víctima de una lamentable agresión. Denunciado el hecho al Juzgado Municipal ha sido definitivamente fallado por el Juzgado de primera Instancia, confirmando la sentencia del Juzgado Municipal, imponiendo al agresor tres días de arresto menor y las costas del juicio en ambas instancias.

En EE. UU. se bautizan... Los micrófonos

Es una moda americana. Se bautiza la estación de T. S. H. como se bautizan los barcos: con una botella de champán. Con dos, mejor dicho, pues hay que romper una contra cada mástil.

Pero hay más: se bautizan los micrófonos y es también una botella de champán la que se rompe contra el pie del aparato.

Esto no puede parecernos del todo raro, pero lo cierto es que últimamente—no sabemos si por razones económicas—se ha democratizado mucho esta ceremonia; recientemente se han bautizado dos micrófonos con una botella de... naranjada.

La radio en Siam

Siam, el país del elefante blanco, dispone también de su propia radiotelefonía. El centro emisor se encuentra en Bangkok con un transmisor Philips instalado en un palacio.

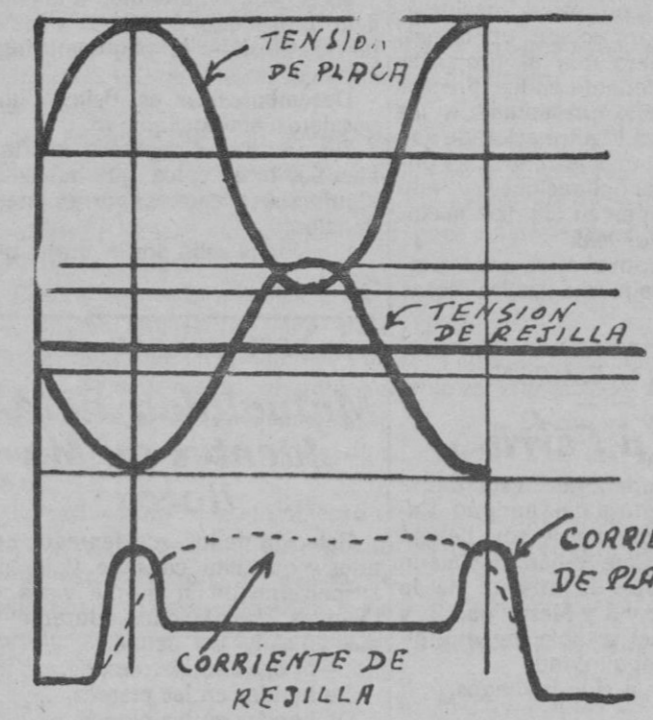
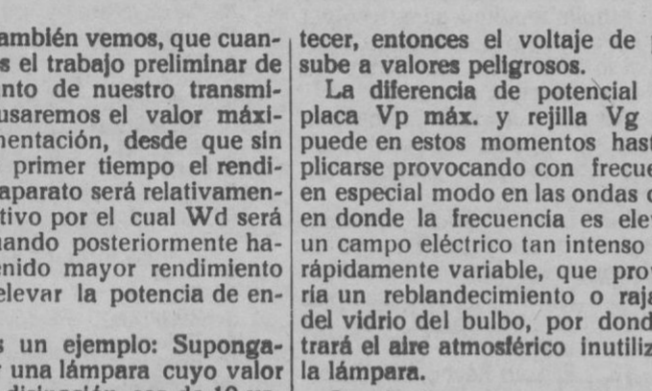
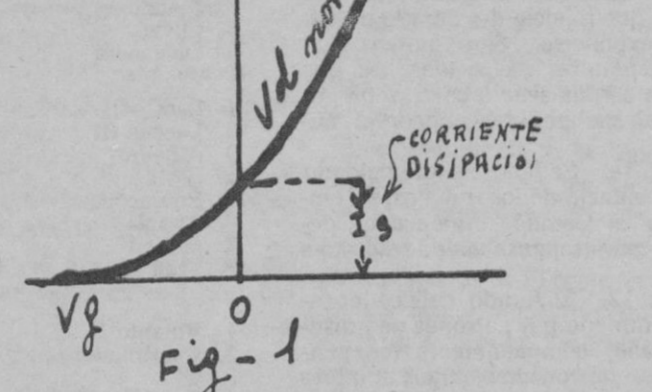
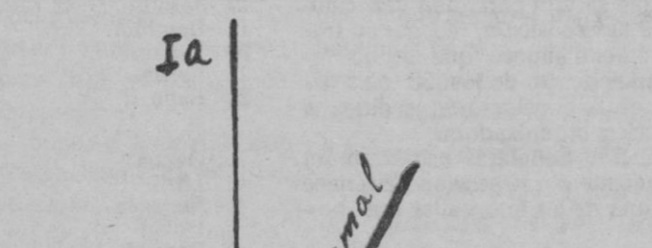


Fig. 4

La Mackay Radio amplía su servicio

Un despacho telegráfico informa que la Mackay Radio entidad afiliada a la Internacional Telephone and Telegraph Corporation, anunció que había concertado un convenio con el gobierno del Japón.

En virtud de ese convenio se establecerá un nuevo circuito radiotelegráfico directo, entre los Estados Unidos y Japón, operado por la empresa mencionada entre San Francisco de California y Tokio.

Según manifestaciones del señor Ellery W. Stone, vicepresidente de operación de la Mackay Radio esa empresa ya terminó las instalaciones pertenecientes al nuevo circuito en su poderosa estación de San Francisco y los trabajos realizados en el Japón acusan un grado de adelanto muy satisfactorio, que permitirá inaugurar este servicio dentro de poco tiempo.

Expresa también ese despacho que la radioestación transmisora japonesa está situada en Oyama, y la receptora en Fukuoka, localidades cercanas a la capital imperio.

La Mackay Radio inauguró su servicio radiotelegráfico con China 1933, la que constituyó una de las numerosas expansiones registradas por esta empresa durante el transcurso de ese año, en el cual se inauguraron cuatro nuevos circuitos transoceánicos. Para esa fecha ya se hallaban en funcionamiento ocho «canales» radiotelegráficos de la mencionada compañía.

Comunica, además, que la Mackay Radio amplió sus servicios en los Estados Unidos, creando nuevas oficinas en Washington, Boston, Chicago y Nueva Orleans, las que han aumentado la red cuyo eje es Nueva York, y de la cual forman parte, siete de las principales ciudades de la costa del Pacífico.

Del momento...

Nuestro colaborador director de estas páginas hace meses fué víctima de una lamentable agresión. Denunciado el hecho al Juzgado Municipal ha sido definitivamente fallado por el Juzgado de primera Instancia, confirmando la sentencia del Juzgado Municipal, imponiendo al agresor tres días de arresto menor y las costas del juicio en ambas instancias.

En EE. UU. se bautizan... Los micrófonos

Es una moda americana. Se bautiza la estación de T. S. H. como se bautizan los barcos: con una botella de champán. Con dos, mejor dicho, pues hay que romper una contra cada mástil.

Pero hay más: se bautizan los micrófonos y es también una botella de champán la que se rompe contra el pie del aparato.

Esto no puede parecernos del todo raro, pero lo cierto es que últimamente—no sabemos si por razones económicas—se ha democratizado mucho esta ceremonia; recientemente se han bautizado dos micrófonos con una botella de... naranjada.

La radio en Siam

Siam, el país del elefante blanco, dispone también de su propia radiotelefonía. El centro emisor se encuentra en Bangkok con un transmisor Philips instalado en un palacio.

Plaza de Toros de Palma
SABADO 8, LAS DIEZ NOCHE
DOMINGO 9, A LAS CUATRO TARDE
Presentación del colosal espectáculo

THEDY-LERIN

4 Novillos en cada función 4
Gran LERIN Guardia Torero y su ayudante
Ricardo Urzay y Manuel Torres
Estoquearán dos novillos

Presentación de

Pompoft y Thedy

Zampabollos y Nabucodonosorcito III
Los mejores clowns del mundo.
Parodistas y musicales

El colosal e inmenso

THEDY

Estoqueará un novillo. El espectáculo del año
NIÑOS Y SEÑORAS. Sombra, 1'50 pts. - Sol, 1 id.

Vapor directo para

Hamburgo

El vapor "GIRGENTI" de la Compañía Stoman
Saldrá de este puerto el día 14 del corriente, admitiendo carga para Hamburgo, Bremen, Amberes, Rotterdam, puertos del RHIN, bálticos escandinavos, (Oslo, Estocolmo etc.) con conocimientos directos.

Para informes dirigirse a los consignatarios:
Baquera, Kusche & Martin, S. A.
Pl. Libertad, 11. (Borne) Telef. 1322 Palma

LOS NOVISIMOS

4 **FORD** 8 cilindros cilindros

CAMIONES

8 HP. 13 HP. 17 HP. 25 HP.

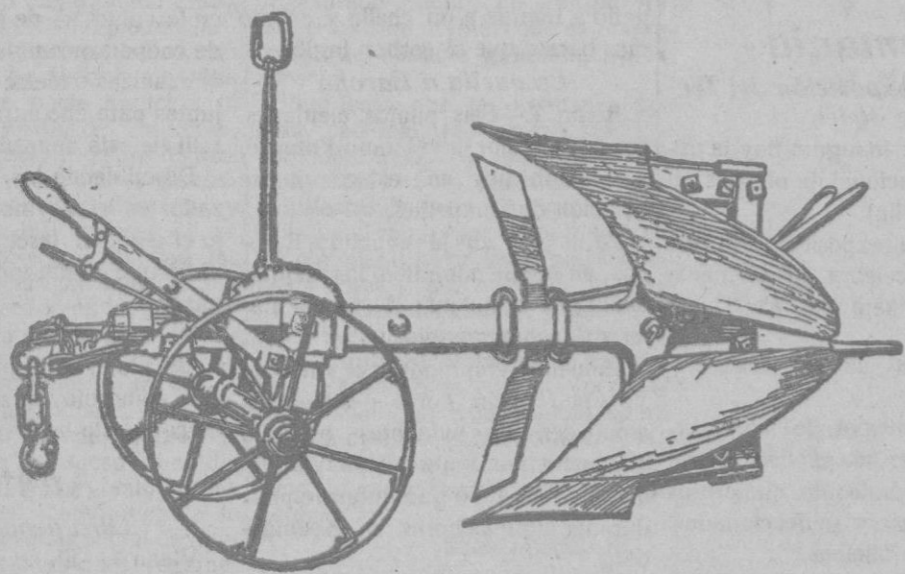
Furgón de Reparto Camioneta Comercial Camión Industrial Camión V-8

Un modelo para cada requisito, que rinde el máximo de economía en cualquier transporte.

Pida pruebas al Concesionario

JOSE NOGUERA

74 - Aragón - 74 Teléfono 2171
PALMA



Maquinaria Agrícola

Arados Brabants con palas de acero pulimentadas en varios tipos
Constructor **ANDRÉS NICOLAU MELIA**
Escuela, 9 - Magos, 4 - PORRERAS

Aviso a todos los Herniados

Antes de dejarse impresionar por ningún sistema y antes de adquirir ningún aparato, véanos, después de oírnos y de presentarle racionalmente nuestros elementos de acción preventiva resolutiva y curativa. Decídase V. mismo a nada queda V. comprometido. Un especialista del

GABINETE ORTOPÉDICO Visita gratis todos los días en
CASA CODINA UNION, 8 - PALMA
(Junto al Paseo del Borne)
Gabinete Ortopédico Herniólogo

Se vende

Motor Electrobomba de 1 y medio HP. y un Citroen de 10 HP. a prueba en todo y se vende una casa de 12 metros de ancho de dos pisos y un garage.
Informes: 31 de Diciembre, n.º 71.

Se alquilan

Habitaciones con o sin pensión tratamiento familiar y económico.
Pensión Planas, Obispo, 5, Palma.

Citroen 10 HP.

Vendo en buen estado, a toda prueba.
Informes: Ramón Berenguer III, n.º 12.

Gran ocasión

Los muebles de todo un piso de gran lujo que costaron 20.000 pesetas, se venden casi regalados.
Informes: Tapicería Inglesa, Plaza Sta. Eulalia

Huevos

Se venden en la tocinería de la Plaza Merced a 2'55 docena.

Portals Nous

solares entre pinos y con vistas al mar a precios económicos al contado y a plazos.
Informes: M. Falconer, Sindicato, 191. B. Vaquer, A. Rosselló, 75. Palma de Mallorca.

Obras Nuevas

Rimbos.—Código Civil Nieto.—Guía técnica del Albanil contratista.
Verone.—Consultorio Guía de Legislación social
Corachén.—Cirugía gástrica (Vol. 1).
Azaña.—En el poder y en la oposición.
Prat.—Publicidad nacional.
Monterde.—Estudio electro cardiográfico de las enfermedades del corazón.
Rubió.—El jardín meridional.
Benavides.—Supervivencia de Napoleón I en la guerra moderna.
Gay.—Tratado de legislación bancaria.
Cuello Celón.—Criminalidad infantil y juvenil.
Arenel.—La mujer del porvenir.
De venta en la Librería Escolar - P. Cort, 4. Palma.

Son Quint

Urbanización entre pinos
Panorama bello y sano
Adquieran solares y chalets
Vendemos plazos y contado
Informes: J. Ventayol, A. Alejandro Rosselló, 121. Teléfono 1313.—Palma

C. Pascual

Médico especialista
Piel, Sífilis y Vías Urinarias, Prostatitis, defectos sexuales, impotencia úlcera de las piernas.
Aplicación del 914 y 606.
Diatermia corrientes eléctricas.
Lámpara de cuarzo, etc.
Consulta de 11 a 1.
Consulta económica de 7 a 9, 2 ptas. Mesquida, 9.

MUEBLES

Ahorren tiempo y dinero comprándolos en Honderos núm. 72 - Palma.

Se ha extraviado

un perro de caza perdiguero, tamaño mediano, trigeño blanco, marrón con manchas grandes marrón. Atiende al nombre de CHUTI.
Se gratificará su devolución en Casa Darder. Sindicato, 189.

Propletarios

Trato directo disponiendo cerca del mar de una extensión mínima de 75.000 m. cuadrados. Intermediarios abstenerse.
Escribir al n.º 4307, Apartado, 22, «El Día».

Automóviles de ocasión

vendo por ausentarme.
Citroen 6 HP. en perfecto estado 2 plazas.
Chevrolet 4 cilindros sedan, 5 plazas
Oldsmobile 6 cilindros sedan, 5 plazas.
Renault 7 HP. sedan, 5 plazas.
Todos en perfecto estado y a toda prueba; trato directo.
Cristóbal Cánaves, Garage Carretera, Puerto de Alcudia.

Camarrera

Se necesita de 40 a 45 años que sepa sus obligaciones, calle Obispo, 5.

Joven

empleado del Estado, busca pensión particular en casa señoras o familia.
Ofertas por escrito a «El Día» número 4.310

Hermanos Alomar

Blenorragia cura radical, Sífilis, Enfermedades Piel, Avenida Alejandro Rosselló, 117.—Teléfono 2321.

NO OLVIDE USTED QUE SON

4

los tomos que forman un ejemplar del



ANUARIO GENERAL DE ESPAÑA

(Baillly - Baillière - Riera)
Datos del Comercio, Industria, Profesiones, etc. de España y Posesiones

UNAS 8.800 PÁGINAS
MÁS DE 8.500.000 DATOS
MAPAS GEOGRÁFICOS-ÍNDICES
SECCIÓN EXTRANJERA o pequeño Directorio Universal

Precio de un ejemplar completo: **CIEN PESETAS** (franco de portes en toda España)

¡SI QUIERE ANUNCIAR CON EFICACIA, ANUNCIE EN ESTE ANUARIO!

Anuarios Baillly-Baillière y Riera Reunidos, S. A. Enrique Granados, 88 y 89 - BARCELONA



BLÉNORRAGIA

(PURGACIONES)

en todas sus manifestaciones: URETRITIS, PROSTATITIS, ORQUITIS, CISTITIS, GOTA MILITAR, etc. en el hombre y VULVITIS, VAGINITIS, METRITIS, CISTITIS, ANEXITIS, FLUJOS, etc., en la mujer, por crónicas y rebeldes que sean, se combaten de una manera cómoda, rápida y eficaz, con los

CACHETS DEL Dr. SOIVRE

que depuran la sangre y los humores, comunican a la orina sus maravillosas propiedades antisépticas y microbicidas; sus admirables resultados se experimentan a las primeras tomas, la mejoría prosigue hasta el completo y perfecto restablecimiento de todo el aparato gémito urinario, curándose al paciente por sí solo sin inyecciones, lavados, aplicaciones de sondas, bujías, etc., tan peligroso siempre por las complicaciones a que exponen y nadie se entera de su enfermedad.

Basta tomar una caja para convencerse de ello.
Exigir siempre los legítimos CACHETS DEL Dr. SOIVRE y no admitir sustituciones interesadas de escasos o nulos resultados.
Venta a 6'60 ptas. caja en las principales farmacias de España, Portugal y América.

NOGAT Producto especial mata-ratas



El Mata-Ratas NOGAT constituye el producto más cómodo, rápido y eficaz para matar toda clase de ratas y ratones. Se vende a 50 céntimos el paquete y a 10 pesetas la caja de 25 paquetes en las principales farmacias y droguerías de España, Portugal y América.

Producto del Laboratorio Sökataro C. del Ter 16. T. 50791. Barcelona

NOTA. — Dirigiéndose y mandando al mismo tiempo por Giro Postal o sellos de Correo, el importe, más 50 céntimos para gastos de envío, el Laboratorio a vuelta de correo, verifica el envío del pedido.

Clínica del Médico Llompart

Dirigida por el

Doctor J. TRIAS - Catedrático de Operaciones

CIRUJIA GENERAL Y PARTOS

RAYOS X

Electricidad Médica Avda. Bmé. Ramón
Diatermia Ibiza (Baleares)
Electro-coagulación, etc.

INAUGURACION EN BREVE

Pensión Mayoral de primer orden

Todo confort. — Agua corriente, caliente y fría. — Cocina excelente. — Situada en el centro de la ciudad. — Salones de piano, lectura, etc. — Recientemente reformada. — Establecimiento a tres fachadas. — Teléfonos en todas las habitaciones.

PRECIOS REDUCIDOS

Rambla del Centro — Plaza Real
Entrada — Calle Colón, 3
Teléfono, 14680 A. BARCELONA

La Solitaria

Se expulsa completa y en pocas horas con las cápsulas Tencidas del doctor Pizá completamente inofensivo. El más práctico el mejor y el más económico.

Frasco 7'00 pesetas. De venta Farmacia Rover, Palma y en Barcelona, Farmacia de D. J. Bosch, Plaza del Pino, 6 y principales de España y América.

COMPANIA TRASMEDITERRANEA

Barcelona Madrid
Vía Layetana, 2 Paseo de la Castellana, 14

Servicios Regulares de buques Comerciales y Correos entre la Península-Baleares-Norte de Africa-Canarias-Guinea Española

Linea rápida de gran lujo Barcelona-Cádiz-Canarias

Salidas semanales, de Barcelona los sábados y de Cádiz los lunes

Servicio fijo rápido quincenal Mediterráneo-Cantábrico

Salidas para el Norte, de Barcelona los miércoles, de Bilbao los mismos días

Servicio fijo para los puertos del Mediterráneo-Norte de Africa-Canarias

Salidas de Barcelona quincenalmente los jueves, admitiendo carga y pasaje

LINEA DE FERNANDO POO

Servicio rápido quincenal, con salida los días 15 de Barcelona y 20 de Cádiz

Servicios diarios entre Málaga y Melilla-Melilla y Ceuta-Almería y Melilla-Algeciras-Tánger

LINEA CADIZ-LARACHE

Salidas de Cádiz los días 1, 5, 10, 15, 20 y 25 de cada mes

LINEA RAPIDA DE GRAN LUJO BARCELONA-PALMA MALLORCA

Salidas todos los días, (excepto los domingos) de Barcelona y Palma a las 21 h. Llegada a las 7 horas

LINEA RAPIDA VALENCIA PALMA

Salidas de Palma los domingos y de Valencia los lunes a las 20 h.

LINEA PALMA-ALICANTE ESCALA EN IBIZA

Salidas de Palma los viernes a las 12 horas y de Alicante los domingos

LINEA PALMA-MAHON

Salida de Palma los jueves a las 20 h. y de Mahón los viernes

Para informes:
Oficinas Delegación de la Compañía en el nuevo edificio del muelle

