









VESTUARIOS

PARA EL

EJERCITO Y ARMADA

Hijos de Riu y Romanillos

(Sociedad en comandita)

Proveedores de la Cooperativa del Ministerio de la Guerra

Plaza de España, 6 - Madrid

Telefono núm. 31-94-M.

SUCURSALES

BARCELONA

Méndez Núñez, 7

Telefono 390, S. P.

BURGOS

Vitoria, 18

Telefono 150



LA UNION Y EL FENIX ESPAÑOL

COMPANIA DE SEGUROS REUNIDOS

Capital social 12.000.000 de pesetas efectivas

COMPLETAMENTE DESEMBOLSADO

Agencias en todas las provincias de España, Francia, Portugal y Marruecos 56 años de existencia

Seguros sobre la vida: Seguros contra incendios Seguros de valores: Seguros contra accidentes Seguros marítimos ALCALA, 43

Especialidad en suministros para el Ejército y la Marina

Fabrica de camas, somiers y otros muebles metálicos.

JUAN TORRES

CÓRCEGA, NÚM. 394 Telefono 5 770 BARCELONA

Compañía Euskalduna de CONSTRUCCION y REPARACION de BUQUES

DIRECCION TELEGRAFICA "EUSKALDUNA"

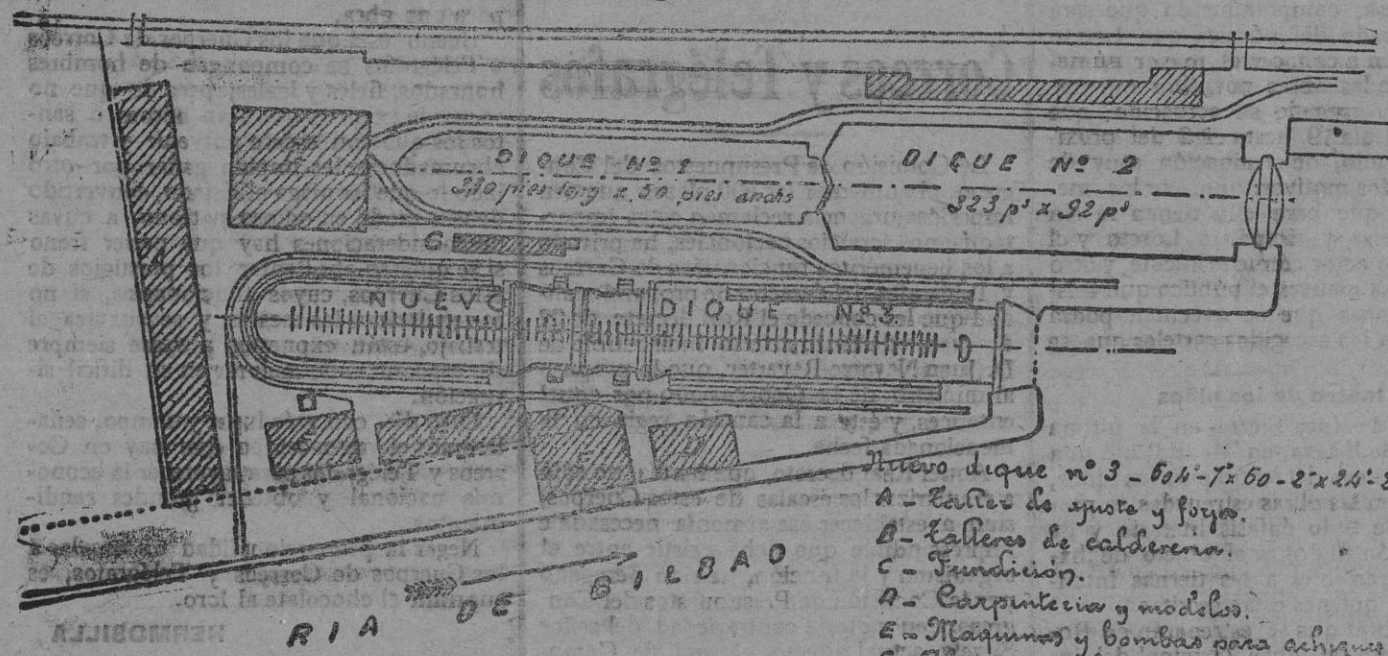
BILBAO

TELEFONO 512

Grandes talleres de ajuste, calderería, fundición, forja y carpintería

Diques y talleres de la Compañía Euskalduna de Construcción y Reparación de Buques.

Ferrocarril de Bilbao a Portugalete



Anteio dique nº 3 - 604' x 760' - 2' x 24' 2' A - Talleres de ajuste y forja B - Talleres de calderería C - Fundición D - Carpintería y modelos E - Maquineros y bombas para achiques F - Chimeneas y estufas G - Hornos de recalentar

El mayor dique particular de la bahía de Vizcaya. Tres diques secos que pueden acomodar al mismo tiempo cinco buques de 300 pies ingleses.

Las dimensiones de estos diques son las siguientes:

- Núm. 1. - 330 pies largo por 50 pies ancho. Núm. 2. - 323 pies largo por 92 pies ancho. Núm. 3. - 604 pies 7 pulgadas largo por 60 pies 2 pulgadas ancho por 24 pies 2 pulgadas de calado.

Se encarga de toda clase de reparaciones de buques, lo mismo de casco que de máquina, así como de la limpieza y pintura de sus fondos.

Construcción de buques mercantes de cualquier tamaño, y de embarcaciones de recreo y regatas.

Lleva construidos 32 buques, hasta de 10.000 toneladas.

Especialidad en la construcción de material para el servicio de puerto (dragas, gánguiles, remolcadores, etc.)

LA CORRESPONDENCIA AL DIRECTOR DE LOS TALLERES Y DIQUES

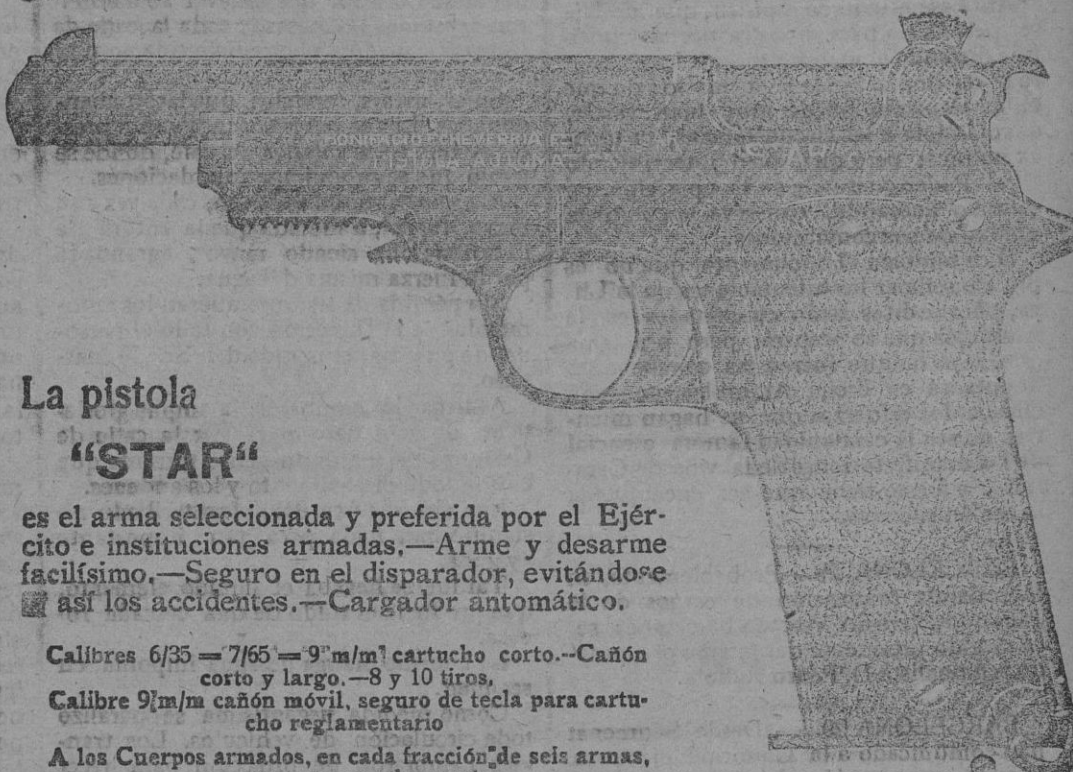
En virtud de la ley de Comunicaciones marítimas, la Compañía Euskalduna se encuentra en condiciones de poder ofrecer grandes ventajas de precios sobre los constructores extranjeros a los armadores nacionales.

"STAR"

Características:

La pistola "STAR" es la joya en armería mundial; quien

la conoce la recomienda. Penetración máxima. Fijeza en los disparos. Gatillo visible.



La pistola

"STAR"

es el arma seleccionada y preferida por el Ejército e instituciones armadas. Arme y desarme facilísimo. Seguro en el disparador, evitándose así los accidentes. Cargador automático.

Calibres 6/35 - 7/65 - 9 m/m cartucho corto. Cañón corto y largo. - 8 y 10 tiros. Calibre 9 m/m cañón móvil, seguro de tecla para cartucho reglamentario. A los Cuerpos armados, en cada fracción, de seis armas, se acompaña una de regalo.

Representante: M. ALVAREZ GARCILLAN - Madera Baja, 3. Tel. 36-42 M. Apart. Correos 329 - Madrid

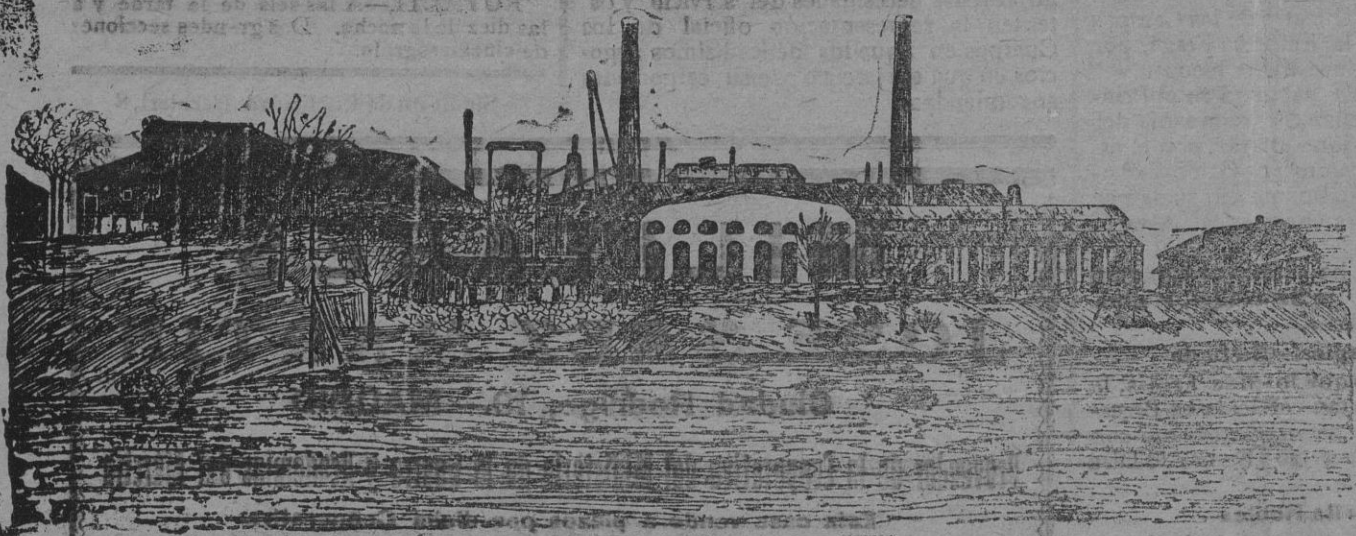
Compañía Transatlántica

Linea de Cuba-Méjico Servicio mensual saliendo de Bilbao el 17, de Santander el 19, de Gijón el 2 y de Coruña el 21, para Habana y Veracruz. Salidas de Veracruz el 16 y de Habana el 20 de cada mes; para Coruña, Gijón y Santander. Linea de Buenos Aires Servicio mensual saliendo de Barcelona el 4, de Málaga el 5 y de Cádiz el 7, para Santa Cruz de Tenerife, Montevideo y Buenos Aires; emprendiendo el viaje de regreso desde Buenos Aires, el día 2 y de Montevideo el 3. Linea de Nueva York-Cuba-Méjico Servicio mensual saliendo de Barcelona el 25, de Valencia el 26, de Málaga el 28 y de Cádiz el 30, para New York, Habana y Veracruz. Regreso de Veracruz el 27 y de Habana el 30 de cada mes con escala en New-York. Linea de Venezuela-Colombia Servicio mensual saliendo de Barcelona el 10, el 11 de Valencia, el 13 de Málaga, y de Cádiz el 15 de cada mes, para las Palmas, Santa Cruz de Tenerife, Santa Cruz de La Palma, Puerto Rico y Habana. Salida de Colón el 12 para Sabanailla, Curacao, Puerto Cabello, La Guayra, Puerto Rico, Canarias, Cádiz y Barcelona. Linea de Fernando Po Saliendo de Barcelona, de Valencia, de Alicante y de Cádiz para Las Palmas, Santa Cruz de Tenerife, Santa Cruz de La Palma, y puertos de la costa occidental de Africa. Regreso de Fernando Po, haciendo las escalas de Canarias y de la Península indicadas en el viaje de ida.

BOFORS



SUECIA



AKTIEBOLAGET BOFORS

Talleres y Fábricas de Cañones, proyectiles, Espoletas, Pólvoras y otro Material de Guerra

Naves, Turbinas, Calderas y toda clase de maquinaria naval, Motores, Locomotoras, Automóviles, Locomotores, Vehículos, Aeroplanos, Maquinaria agrícola, Artillería, Maquinaria eléctrica, Herramientas mecánicas, Arboles, Metales laminados, esmirrados y forjados, Refractarios, Minerales, Combustibles, Madera en bruto y trabada, Aleaciones de hierro, Productos químicos.

ANSALDO

Representante general para España

Eugenio Terán y Terán

Avenida Conde Peñalver, 24

Madrid

Apertura núm. 11 G H

MADRID

Dirección telegráfica y telefónica "ANSALDO"

Telefono 41 61 M

