

— Décimo año de publicación no interrumpida —

# Espectáculos de Madrid

REVISTA DIARIA

GUIA DE LA CAPITAL  
= NOVELAS = PASATIÉMPOS =  
CRÓNICAS DE TEATROS  
= TOROS =

CINES  
VARIETÉS  
Y  
SPORT

ESQUINAS  
CONDE ROMANONES  
ESQ. CONDE ROMANONES

*Reparto Gratis*

— DIRECCIÓN —  
2- CONDE DE ROMANONES, 2

Neumáticos  
Lubrificantes  
Accesorios  
en general



LA CASA MAS  
SURTIDA

Bárbara de  
Braganza, 10

TELÉF. 34.673

*Pere Durán*

# GRANDES REBAJAS

DE

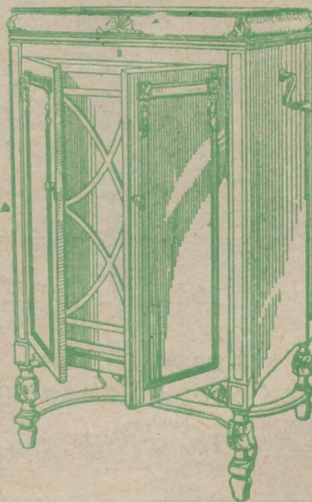
# PRECIOS



¿Ha oído Ud. la

## NUEVA GRAMOLA CON CAMARA ACÚSTICA "REENTRANTE?"

En caso negativo, hágalo en seguida. Acuda sin pérdida de tiempo a un agente nuestro y pida una audición musical con este nuevo instrumento. Al escuchar las primeras notas sentirá usted la sensación de que los artistas se hallan en su presencia. Su ánimo quedará cautivado ante esta nueva maravilla, y radiante de placer deseará usted adquirir este prodigioso aparato, que reproduce todos los sonidos musicales con una precisión verdadera admirable. Una sola audición le convencerá.



# La Voz de su Amo

COMPañÍA DEL GRAMÓFONO, S. A. E.  
AVENIDA DE PÍ Y MARGALL, 1 - MADRID

Fábrica:  
URGEL, N.º 234  
BARCELONA



**DISTRIBUCION DE NUESTRAS TIRADAS**



Todos los días, de doce y media a dos, en los Casinos de Madrid, Bellas Artes, Gran Peña; en los Hoteles Palace, París, Inglés, Victoria, Regina y Asturias. De cuatro a cinco (tarde), en los siguientes Cafés y de esta forma: *Martes, Jueves y Sábados*, Cafés Oriental, Lisboa, Puerto Rico, Universal y Colonial. *Miércoles, Viernes y Domingos*, Lyon d'Or, Maison Dorée, Café-Bar La Montaña y Norte. Diariamente se reparte en los Bares Villa-Rosa, Plaza de Santa Ana, 17; «Madrid-Sevilla». Echegaray, 21, y en la Peluquería de Moda, Prado, 7.— Lo que avisamos a los señores anunciantes para que lo comprueben.

Para toda clase de anuncios y propagandas diríjense a la Dirección:  
**Domingo Fanegas • 2, Conde de Romanones, 2**

**PRINCIPALES TRENES**

M. Z. A. Salidas de Madrid	Horas
Expreso Zaragoza-Barcelona (1. <sup>a</sup> y 3. <sup>a</sup> ).....	9,40
Expreso Zaragoza (1. <sup>a</sup> y 3. <sup>a</sup> , comedor).....	15,15
Expreso Zaragoza - Barcelona (coches-camas, butacas y comedor).....	20,20
Omnibus Guadalajara (2. <sup>a</sup> y 3. <sup>a</sup> ).....	9,50
Omnibus Guadalajara (2. <sup>a</sup> y 3. <sup>a</sup> ).....	13,30
Omnibus Sigüenza (2. <sup>a</sup> y 3. <sup>a</sup> ).....	17 —
Expreso Andalucía (1. <sup>a</sup> y 3. <sup>a</sup> ), coches directos (coches mixtos 1. <sup>a</sup> y 2. <sup>a</sup> clase), directos para Almería; lunes, miércoles, viernes y domingos para Baeza; martes, jueves y sábados para Málaga, por Espeliú, diario.....	9,50
Expreso Málaga-Algeciras (coches butacas y tercera; coches directos para Granada, por Baeza, martes, jueves, sábados y domingos; para Algeciras, un coche de 3. <sup>a</sup> diario, y lunes, miércoles y viernes, coche comedor hasta Alcázar .....	21,35
Expreso Andalucía (butacas y camas); Cádiz (butacas diario, y coches-camas martes, jueves y sábados).....	22,40
Expreso Valencia-Alicante-Cartagena (primera y tercera) .....	9 —
Expreso Aranjuez, Cuenca y Toledo (1. <sup>a</sup> y 3. <sup>a</sup> ).....	9,10
Correo-expreso Cartagena (1. <sup>a</sup> y 3. <sup>a</sup> ).....	21,45
Correo-expreso Valencia (1. <sup>a</sup> y 3. <sup>a</sup> ).....	22,10
Correo-expreso Alicante (1. <sup>a</sup> y 3. <sup>a</sup> ).....	22 —
Mensajerías Valencia, Alicante, Cartagena y Tarancón .....	11,10

*Sigue en la cuarta plana.*

**A R M E N G O L**  
 ACREDITADA Y ANTIGUA LANERIA  
 Y COLCHONERIA

*Grandes existencias en lanas y telas adamasca-  
 das y listadas para toda clase de colchones.  
 Duvets, plumas, miraguanos, borras, zaleas,  
 etcétera, etc.*

**BARQUILLO, 30 - Teléf. 34272**

**GRAN TALLER MECANICO**

Proveedor de las mejores Entidades y Ministerios  
 TRABAJOS FINÍSIMOS EN METALES  
 No encargué sus trabajos sin antes pedir precios en esta Casa  
**TOMAS LOPEZ**  
*Depositorio del célebre APARATO PARA PERFUMAR Y  
 DESINFECTAR «APOLO»*  
 Especialísimo para Teatros y grandes Comercios  
 DOCTOR MATA, 1. — MADRID

**BIARRITZ • Casa Alonso**

VINOS Y COMIDAS  
 ANTIGUA Y ACREDITADÍSIMA CASA QUE SIRVE EL  
 MEJOR VINO DE VALDEPEÑAS

JARDINES, 2  
 Teléf. 16.665

¿Quiere usted comer bien y económi-  
 camente? Visite en ADUANA, 21, el

**Restaurant MOLINERO**

Excelente servicio a la carta  
 Cubiertos a 3 y 4 pesetas.  
 El Restaurant mejor de Madrid.

DISPONIBLE

Llegadas a Madrid

	Horas
Correo Barcelona y Zaragoza.....	8 —
Omnibus Guadalajara .....	8,35
Expreso Barcelona-Zaragoza (coches-camas y butacas) .....	15 —
Expreso Zaragoza (coches-camas y butacas)....	9 —
Omnibus Sigüenza (2. <sup>a</sup> y 3. <sup>a</sup> ).....	10 —
Expreso Zaragoza (1. <sup>a</sup> y 3. <sup>a</sup> ).....	11,30
Expreso Barcelona-Zaragoza (1. <sup>a</sup> y 3. <sup>a</sup> ).....	15,30
Omnibus Barcelona-Zaragoza (1. <sup>a</sup> , 2. <sup>a</sup> y 3. <sup>a</sup> )...	22 —
Correo Andalucía .....	20,50
Expreso Alicante .....	7 —
Expreso Andalucía (coches-camas y butacas)...	7,30
Correo-expreso Valencia (1. <sup>a</sup> y 3. <sup>a</sup> ).....	8,45
Correo-expreso Cartagena (1. <sup>a</sup> y 3. <sup>a</sup> ).....	8 —
Expreso Málaga-Algeciras .....	8,30
Omnibus Aranjuez-Tarancón .....	9,10
Expreso Valencia, Alicante y Cartagena (primera y tercera) .....	9,55
Expreso Toledo, Cuenca y Aranjuez.....	19,40
Expreso Andalucía-Málaga, por Espeliú.....	20 —
Mensajerías Valencia, Cartagena, Alicante y Cuenca .....	20,25
	20,10

NORTE

Salidas de Madrid

Rápido Madrid-Hendaya-París-Bilbao (butacas y segunda).....	10,20
Expreso lujo idem id. (coches-camas).....	21,30
Expreso Madrid-Hendaya-París-Bilbao (primera y tercera). Lleva un coche directo de tercera, entre Madrid-Bilbao, y camas.....	22,35
Correo Hendaya-París-Bilbao (1. <sup>a</sup> y 3. <sup>a</sup> ).....	22,50
Rápido Asturias-Santander (1. <sup>a</sup> y 3. <sup>a</sup> ).....	10-10
Expreso Coruña (1. <sup>a</sup> y 3. <sup>a</sup> ).....	19,20
Correo Santander (1. <sup>a</sup> , 2. <sup>a</sup> y 3. <sup>a</sup> ).....	19,30
Correo Asturias-Galicia (1. <sup>a</sup> , 2. <sup>a</sup> y 3. <sup>a</sup> ).....	21,40
Expreso Asturias (1. <sup>a</sup> , 2. <sup>a</sup> y 3. <sup>a</sup> ).....	20-15

Llegadas a Madrid

Correo Hendaya .....	6 —
Rápido Hendaya-París-Bilbao .....	20 —
Expreso lujo Hendaya .....	9,15
Expreso Hendaya (1. <sup>a</sup> y 3. <sup>a</sup> ).....	7 —
Correo Santander y León.....	6 —
Correo Asturias-Galicia .....	7,45
Expreso Asturias (1. <sup>a</sup> , 2. <sup>a</sup> y 3. <sup>a</sup> ).....	8 —
Correo Santander .....	8,10
Expreso Galicia (coches-camas) .....	9,40
Rápido Santander (1. <sup>a</sup> y 3. <sup>a</sup> ).....	20,35

**CASA MERP**  
ARREGLA STYLOGRAFICAS  
ECHEGARAY 7 - TELEFONO 10095 - MADRID



BAILES MODERNOS

ACADEMIA ELEGANTE, CULTA Y MORAL

Plaza del Cermer, núm. 1

Unica Academia que garantiza la enseñanza.

**La pérgola** PALACIO RESTAURANT

Cuesta de las perlices

tel. 54 Avenida

TODOS LOS ADELANTOS - MODERNOS - LAMAS ANTICUA POR ESO SIRVE MEJOR

Hijo CAMORRA (PARTICULAR)

FOTOGRAFIA LAURGRAFF

Kilométricos, pasaportes y carnets entregados en el acto. Magnificas postales desde 3 ptas.

AMPLIACIONES, PRECIOS ECONÓMICOS

HORTALEZA, 2

EDIFICIO DEL CÍRCULO DE LA UNIÓN MERCANTIL

¡MAS DE VEINTE AÑOS DE EXITO!

Confitería :: Pastelería :: Fiambres

**N I Z A**

LOS MEJORES ROSCOS DE REYES

Especialidades y creaciones para el te y postres

Se sirven LUNCHS

Argensola, 20 y Orellana, 16 :-: Glorieta de Bilbao, 7 y Sagasta, 2 :-: Teléfono 83.253

# ANTIGUO HORNO DE SAN JOSÉ

Fundado en el año 1840

Antes Atocha, esquina a Carretas.

GRAN SURTIDO EN EXQUISITOS BOMBONES Y CAMELOS

PASTELERÍA :-: REPOSTERÍA :-: FIAMBRES :-: TARTAS :-: PASTAS DE THÉ

ESPECIALIDAD EN ROSCONES DE REYES

PLAZA DEL ANGEL, 16 \* Teléf. 12.323 \* Esta casa no tiene sucursales

## SERVICIOS DE LA CAPITAL

### GOBIERNO ESPAÑOL.—MINISTERIOS

Presidencia del Consejo de Ministros, Paseo de la Castellana, 3, teléfono 30165.—Ministerio de Estado, Plaza de las Provincias, 1, teléfono 52849.—Economía Nacional, Paseo de Atocha, 1 y 3, teléf. 73569.—Ministerio de la Guerra, Alcalá, 53, teléfono 16552.—Ministerio de Fomento, Paseo de Atocha, 53, teléfono 73040.—Ministerio de Gobernación, Puerta del Sol, 7, teléfono 53037.—Ministerio de Hacienda, Alcalá, 11, teléfono 11370.—Instrucción, Alcalá, 34, teléfono 11667.—Ministerio de Justicia, San Bernardo, número 47, teléfono 14945.—Ministerio de Marina, Paseo del Prado, 3, teléfono 70412.—Trabajo, Marqués de la Ensenada, 8, teléfono 33391.—Ministerio de Comunicaciones, Plaza de Cánovas.

### LOS MAS IMPORTANTES BANCOS

Central.—Alcalá, 31.—Teléfono 11140.  
 Calamarte.—Alcalá, 44 y 46.—Teléfono 12890.  
 Ahorros y Construcciones.—Prim, 5.—Teléf. 10993.  
 Avila.—Peligros, 1.—Teléfono 10164.  
 Alemán Trasatlántico.—P.º Prado, 16.—Tel. 12955.  
 Bilbao.—Alcalá, 16.—Teléfono 12866.  
 Castilla.—Pl. Independencia, 2.—Teléf. 52001.  
 Cataluña.—Av. C. Peñalver, 19.—Teléfono 14664.  
 Crédito Industrial.—P.º Recoletos, 6.—Tel. 53834.  
 Crédito Local de España.—Alcalá, 22.—Tel. 12850.  
 España.—Alcalá y Saló del Prado.—Teléf. 11110.  
 Español de Crédito.—Alcalá, 14.—Teléfono 11126.  
 Español de Crédito Hipotecario.—Sagasta, 4.  
 Español del Río de la Plata.—Alcalá, 57.—Tel. 11040.  
 Germánico-América del Sur.—C.ª S. Jerónimo, 32.  
 Hipotecario.—Paseo de Recoletos, 12.  
 Hispano-Americano.—Plaza de Canalejas, 1.  
 Hispano de Edificación.—Av. C. Peñalver, 8 y 10.  
 Industria y Comercio.—C.ª San Jerónimo, 43.  
 Matritense.—San Agustín, 3.  
 Nacional de Mutualidades.—Serrano, 5.  
 Popular de León XIII.—Costanilla San Andrés, 7.  
 Sáinz.—Alcalá, 12.  
 Urquijo.—Alcalá, 55.  
 Vitalicio de España.—Alcalá, 25.  
 Vizcaya.—Nicolás M.ª Rivero, 8 y 10.  
 Zaragozano.—Nicolás M.ª Rivero, 4 y 6.  
 Anglo South American.—Av. C. Peñalver, 21.  
 Crédit Lyonnais.—Alcalá, 10.  
 Bolsa de Madrid.—Plaza de la Lealtad.

### TEATROS DISTINGUIDOS

Calderón.—Atocha, 12.—Teléfono 10187.  
 Price.—Plaza del Rey, 7.—Teléfono 51908.  
 Cómico.—Mariana Pineda, 10.—Teléfono 10525.  
 Eslava.—Pasadizo de San Ginés.—Teléfono 14032.  
 Español.—Plaza del Príncipe Alfonso.—Teléf. 12121.  
 Fontalba.—Av. Pi y Margall, 6.—Teléfono 14419.  
 Isabel.—Barquillo, 14.—Teléfono 14778.  
 Lara.—Corredera de San Pablo, 17.—Teléf. 11631.  
 Pavón.—Embajadores, 11.—Teléfono 72315.  
 Teatro Maravillas.—Malasaña, 6.—Teléfono 36993.

## Pida siempre



LA  
 SIDRA  
 CHAMPAGNE  
 LA ALDEANA

DEPÓSITO:

CASTELLÓ, núm. 62.—Teléf. 52.595

## LA CORUNA MARTIN NAVAZO

Vinos - Restaurant - Cervezas - Licores de todas las marcas - Mariscos del día - Aperitivos y bocadillos  
 :-: La Peña más clásica :-:

4, ALCALÁ, 4

### INTERESANTE

TEATROS-CASINOS-HOTELES RADIO LA MEJOR

MATERIAL ELÉCTRICO E INSTALACIONES  
 A CO DICION SINMEJORABLES

Nadie como BRIHUEGA

CARMEN, 28.—TELÉFONO 19.194

## VILLA-ROSA RESTAURANT

El mejor y más típico en su género  
 y el preferido por la buena Sociedad  
 SERVICIO PERMANENTE

PLATO DEL DIA  
 SERVICIO A LA CARTA

:-: Visite usted VILLA-ROSA :-:  
 Plaza del Príncipe Alfonso, 17.—Teléfono 12270



**PAVÓN**  
Compañía de revistas de CELIA GÁMEZ

A las 6,30:  
**LAS LLORONAS**

A las 10,30:  
**LAS LEANDRAS**  
¡El éxito del año!  
Por la genial Celia Gámez.

**PRICE**  
Dirección y Empresa:  
M. SANCHEZ REXACH

GRAN VELADA INTER-  
NACIONAL DE  
BOXEO  
(Véanse carteles.)

**Muñoz Seca**  
(Compañía López-Heredia)

A las 6,30:  
**LAS LLAMAS DEL CONVENTO**  
NOCHE, No hay función.

**CÓMICO**  
A las 6,30 y 10,30:  
**El Pacto de Don Sebastián.**

**FONTALBA**  
A las 6,30 y 10,30:  
La Melodía del Jazz-Band

**PELIKAN KURSAAL**  
Atocha, 69 Telf. 70930  
**DANCING DE MODA**  
TODAS LAS NOCHES a las 11,30:  
¡EXITO! ¡XITO!  
**Encarnita Daza-Emilia Práxedes**  
De 1 a la madrugada: SOUP-ERT NGO  
2 Orquestas 2  
Exito inenarrable de la or-  
questa rusa IÑAWKA.  
Domingos y festivos, a las 6 tarde,  
GRAN TANGO

**CERVANTES**  
PRONTO,  
Presentación de la Compañía  
**Camila Quiroga.**

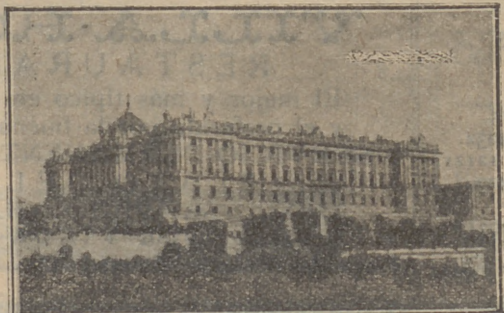
NOVELAS Y NARRACIONES  
**UN MOTIN a BORDO**

el rostro de su enemigo, gándole por de pronto su auxilio, y, por lo tanto, no hubiese nadie sobre embargo, debía haber quedado sobrecogido de tal ble gritar.

En la lucha, que pie del capitán resbaló, dando. El indio había riendo una vez en el costecer otra cosa sino menude hallábase a punto de ló de nuevo al sentar el beza en el camarote. El contrario había muerto, aprovechó de su ventaja pitán, sin embargo, tuvo se y cerrar la puerta, micó revolver.

No se veía ya al indio

ESPAÑA  
Monumental



Palacio  
Presidencial

Gran Colmado - Café - Restaurant  
**REGIONES**  
El local más amplio de Madrid  
**96 comedores independientes**  
JARDINES, 16 y  
y ADUANA, 25

Imp. Hijos de Tomás Min...

**AROMA**  
 RA HOY  
 de Enero de 1932



3.279



**MECAPHONE**

EL FONOGRAFO PORTATIL MAS POTENTE  
 Y DE MAS CLARO SONIDO

VENTA EXCLUSIVA:

**Unión Musical Española**

Carrera de San Jerónimo, 30, y Preciados, 5 - Madrid

NARRACIONES MISTERIOSAS  
 DO "FRANCK N. THAYER"

...sangre saltó al punto, ce-  
 ...amente. Nadie llegaba en  
 ...capitán sospechó que tal vez  
 ...El oficial de guardia, sin  
 ...ñal de alarma, impidien-  
 ...según se supo después,  
 ...que ni siquiera le fué da-

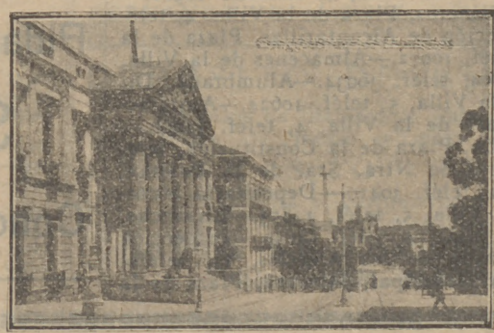
...habituado en la escalera, el  
 ...y su contrario bajaron ro-  
 ...dado ya varios golpes, hi-  
 ...capitán, que no podía ha-  
 ...puñetazos. Por fin, Clar-  
 ...por la pérdida de sangre,  
 ...su agresor, cuando resba-  
 ...el pite la sangre y cayó de ca-  
 ...El me creyendo sin duda que su  
 ...to, al caer pesadamente, no se  
 ...aja y a subir la escalera. El ca-  
 ...suficientes para levantar-  
 ...que su esposa le daba un

(Continuará).

**CALDERON**  
 (Compañía lírica titular)  
 las 10,30: (Inauguración)  
**El cantar del arriero**  
 (Estreno)  
 Música del maes ro GUERRERO

ESPAÑA

monumental



Congreso  
 de los  
 Diputados

**MARIA ISABEL**

Empreaa y Dirección:  
**ARTURO SERRANO**

A las 6,30:

**La Fuga de Bach**

A las 10,30:

**LA DIOSA RIE**

¡Grandioso éxito!

**ESLAVA**

COMPANIA DE VODEVIL RAMÓN PEÑA

A las 6,30 y 10,30:

**Si te he visto no me acuerdo**  
 Butacas, 2 pesetas.

**BEATRIZ**

(Compañía GALABERT-ESPANTALEON)

A las 6,30 y 10,30:

**EVA INDECISA**

**Maravillas**

(Compañía de Revistas)

A las 6,30: **LAS GUAPAS**

A las 10,30:

**LAS MIMOSAS**

¡Éxito cumbre!

por la sugestiva vedette  
**PERLITA GRECO**

**JAI-ALAI**

Alfonso XI Telf. 17093

A las 4 de la tarde, grandio-  
 sos partidos a pala y remonte  
 por los ASES de la pelota.

Vaya sin hoy falta a  
**JAI-ALAI**

**Cine Barceló**

(Entre Fuencarral y Florida)

¡Éxito! ¡Éxito!

de la película

**Fatalidad**

**Maipu Pigall's**

Calle de la Aduana, 19 y 21

El Cabaret de la moda.

Todas las noches, a las 11,30:

GRAN SOUPER - Atracciones.

**Maruja Gómez - Victoria del Mar**

y Tamarica

12 Blanck-And White Bers,

dirigidos por Miguel de Al-

baicín. **EXPERT-FLOREZ**

(Orquesta típica argentina)

**CASA MARCELINO**  
**COLMADO TIPICO ANDALUZ**  
 Manzanilla de las mejores marcas  
**GRAN BODEGA**  
 Recientemente inaugurada  
**VINOS DE MESA. Los más finos e inmejorables**  
 Manuel Fernández y González, 8 **Teléfono 95.124**

Muñoz Seca.—Plaza del Carmen.—Tel. 11875.  
 Cervantes.—Corredera baja, 41.—Tel. 12114.  
 Maravillas.—Malasaña, 6.—Tel. 36993.  
 Beatriz.—Claudio Coello, 45.—Tel. 53108.

**LOS MEJORES CAFES**

Oriental.—P.<sup>a</sup> del Sol, 11 y 12.—Teléfono 13005.  
 Lisboa.—Mayor, 1.—Teléfono 15800.  
 Puerto Rico.—P.<sup>a</sup> del Sol, 3.—Teléfono 14804.  
 Universal.—P.<sup>a</sup> del Sol, 15.—Teléfono 15807.  
 Colonial.—Alcalá, 3.—Teléfono 12603.  
 Maison Dorée.—Alcalá, 22.—Teléfono 15804.  
 La Montaña.—Alcalá, 2.—Teléfono 15020.  
 Norte.—Montera, 54.—Teléfono 16802.  
 Colón.—Alcalá, 17.—Teléfono 16022.  
 Correos.—P.<sup>a</sup> del Sol, 10.—Teléfono 12466.  
 Gijón.—Paseo de Recoletos, 21.—Teléfono 12607.  
 Granja El Henar.—Alcalá, 40.—Teléfono 12079.  
 Kutz.—Av. C. Peñalver, 16.—Teléfono 14219.  
 Levante.—Puerta del Sol, 4.—Teléfono 12708.  
 Madrid.—Alcalá, 9.—Teléfono 10257.  
 María Cristina.—Mayor, 6.—Teléfono 15456.  
 Nacional.—Toledo, 19.—Teléfono 10794.  
 Regina.—Alcalá, 19.—Teléfono 12426.

**GRANDES HOTELES**

Palace.—Plaza de las Cortes, 5.—Teléfono 11100.  
 Ritz.—Plaza de la Lealtad, 1.—Teléfono 12856.  
 París.—Alcalá, 2.—Teléfono 10260.  
 Inglés.—Echegaray, 10.—Teléfono 11030.  
 Reina Victoria.—Plaza del Angel, 8.—Teléf. 12870.  
 Regina.—Alcalá, 19.—Teléfono 14683.  
 Príncipe de Asturias.—Echegaray, 1.—Tel. 12873.  
 Florida.—Plaza del Callao, 2.—Teléfono 18359.  
 Grand Hotel.—Arenal, 19 y 21.—Teléfono 12185.  
 Gran Vía.—Av. Pi y Margall, 3.—Teléfono 14680.  
 Roma.—Av. C. Peñalver, 9.—Teléfono 16088.  
 Savoy.—Paseo del Prado, 26.—Teléfono 11166.  
 Alfonso XIII.—Av. Pi y Margall, 12.—Tel. 14780.  
 Barcelona.—Mariana Pineda, 7.—Teléfono 11661.  
 Biarritz.—Victoria, 2.—Teléfono 11537.

**ALGUNOS SERVICIOS DEL AYUNTAMIENTO**

Alcaldía-Presidencia, Plaza de la Villa, teléfono 10106.—Comisiones de Concejales, Plaza de la Villa, 5, teléfono 10808.—Tercera Casa consistorial, Plaza de la Constitución, 3, teléfono 10021.

**AGUAS POTABLES Y ALCANTARILLADO**

Dirección, Plaza de la Villa, 4, teléfono 10022.—Inspección, Casa Cisneros, Plaza de la Villa, 4, teléfono 11227.—Inspección de Alcantarillas, Plaza de la Constitución, 3, teléf. 10012.—Almacenes de la Villa, Santa Engracia, 104, teléf. 30034.—Alumbrado, Dirección, Plaza de la Villa, 5, teléf. 10624.—Arquitectos, Dirección, Plaza de la Villa, 4, telef. 11406.—Carruajes, Dirección, Plaza de la Constitución, teléfono 11070.—Colegio de Ntra. Sra. de la Paloma, Dehesa de la Villa, teléf. 30410.—Depositaría Municipal, Plaza de la Villa, 5, teléf. 12853.—Ensanche, Jefe Negociado, Ayala, 14, teléf. 52859.—Inspección facultativa, Costanilla de los Angeles, 13, teléfono 13659.—Guarcia Municipal, Jefatura, Plaza de la

**JABON Y LEJIA**



**CATARINEU**

**ACEITES FILTRADOS - Pidanse en todas partes**

**ARAVACA-FUENCARRAL**

**DESPACHO EN MADRID: FUENCARRAL, 58**

**TELEFONO 10427**

**¡¡¡CUOTAS!!!**

Los equipos mejores  
y más completos los  
confecciona esta casa

**PRECIOS BARATISIMOS**

Pidan informes a esta

**Sastrería Galindo**

**Concepción Jerónima, 8**

**Teléfono 72.746**



# Clemente y García

CAMISERIA  
Y  
ROPA BLANCA

Equipos Canastillas,  
Batas, Blusas.  
Especialidad en ropas para niños.

51, Mayor, 51

Constitución, 3, teléf. 20021.—Guardia de Caballería, Costanilla de los Desamparados, 15, tel. 10651.—Imprenta municipal, Sacramento, 2, tel. 13337.—Incendios, Dirección, Imperial, 10, tel. 12800.—Laboratorio central, Bailén, 43, tel. 70320.—Puesto de Desinfección, Plaza de San Francisco, 3, tel. 73729.—Limpietas, Dirección, Imperial, 10, tel. 14630.—Mataderos, Dirección, Paseo de la Chopera, tel. 70116.—Mercado de la Cebada, Plaza de la Cebada, teléfono 70405.—Mercado de los Mostenses, Plaza de los Mostenses, teléf. 15279.—Parques y jardines, Dirección, Parque de Madrid, teléf. 54382.—Puericultura, Casa central, Peñón, 23, teléfono 71341.

## CASAS DE SOCORRO

Buenavista: Castelló, 65, teléfono 52430.—Centro: Navas de Tolosa, 3, teléfono 10025.—Congreso: Fuencarral, 8, teléfono 10048.—Congreso (sucursal): Hermosilla, 51, teléfono 30204.—Chamberí: Eloy Gonzalo, 15, teléfono 30271.—Chamberí (sucursal): Santa Engracia, 130, teléfono 30268.—Hospicio: Augusto Figueroa, 43, teléfono 16139.—Hospital (sucursal): Santa Isabel, 36, teléfono 74424.—Inclusa: Encomienda, 21, teléfono 70254.—Latina: Carrera de San Francisco, 8, teléfono 70050.—Latina (sucursal): General Ricardos, 4, teléfono 70755.—Palacio: Cristino Martos, 5, teléfono 30073.—Palacio (sucursal): Plaza del Puente de Segovia, 3, teléfono 70120.—Universidad: Alberto Aguilera, esquina a Vallehermoso, teléfono 3214.

## SERVICIO DE CORREOS

CENTRAL DE CORREOS (PLAZA DE CASTELAR)

### ESTAFETAS URBANAS

Núm. 1 Jorge Juan, 20 y 22.—2 General Zabaia, 14 (Prosperidad).—3 Santa Engracia, 155.—4 Florida, 7.—5 Carrera de San Francisco, 17.—6 General Orás, 8.—7 Santa Isabel, (esquina a Brumen).—8 Ronda Conde Duque, 11.—9 Hermosilla, 30.—10 Fuencarral, 188.—11 Paseo de Extremadura, 28.—12 Magdalena, 12.—13 Lozano, 14 (Guindalera).—14 Montalbán, 1 (Central).

### SERVICIO DE TRANVÍAS

**Sitios de recogida:** Estación del Norte.—Atocha (puerta y glorieta).—Plaza de Castelar.—Puerta del Sol (frente a Gobernación y esquina a Carretas).—Nicolás María Rivero (esquina a San Jerónimo).—Plaza de la Independencia.—Claudio Coello (esquina a Alcalá).—Red de San Luis.—Princesa (cruce con Marqués de Urquijo).—Plaza Mayor.—Cuatro Caminos y Ventas del Espíritu Santo. Horas: de 8 a 12 y media de la mañana y de 4 a 8 y media de la tarde.

### ESTACIÓN DEL NORTE

**Horas de recogida:** de las 16 a las 21,50.

**Cartas.**—Cinco minutos antes de la salida de los trenes.

**Impresos.**—Desde las 16 hasta las 18.

**Certificados y Valores.**—Correo de Galicia, hasta las 16,40. Correo de Santander, 17.—Correo de Asturias, 18,40.—Expres de Irún, 21,00.—Correo de Irún, 21,30.—Mixtos de Galicia, Asturias y Santander, 21,00.

**Horas de recogida de las cartas.**—Galicia, a las 15,40. Asturias y Santander, 16,40.—Aragón y Cataluña, 17,05.—Tajo (Cáceres) y Extremadura, 17,35.—Alicante y Murcia, 17,55.—Valencia, 19,10.—Andalucía, 19,30.—Norte y Extr. nro, 21,00.

**Cartas certificadas.**—De 9 de la mañana a 12 de la noche. Para que salgan en los correos del día, precisa certificar dos horas antes de la salida de los trenes corrientes. En otro caso, utilícese las Estafetas de alcance de las Estaciones del Norte y Mediodía. Para el Extranjero, de 9 a 5 y de 7 a 12 de la noche.

**Valores declarados.**—De 10 de la mañana a las 17,30, a excepción de Galicia, Asturias y Santander, a las 15,00. Aragón y Cataluña, a las 16,30.—Andalucía y Norte, a las 18.—Caja: de 11 a 17.—Domingos, de 11 a 13.

**Impresos certificados.**—(Por la calle de Montalbán, en el Pasaje, a la izquierda).—Líneas de Galicia, Asturias, Santander, Segovia y Salamanca, de 10 a 13,30.—Líneas de Aragón, Extremadura, Tajo, Mediterráneo y Cuenca, de 10 a 14,50.—Líneas de Andalucía, No le, Almorox y Colmenar, de 10 a 15,50. Estas horas son para el público que imponga de 1 a 8 certificados. Siendo más de 3, precisa relación por duplicado y solo de 10 a 13,00, para el extranjero de 9 a 12.

**Lista de Correos.** De 9 de la mañana a 6 de la tarde.

### ESTACIÓN DEL MEDIODÍA

**Horas de servicio.**—De las 16,30 a las 21,30.

**Cartas.**—Hasta diez minutos antes de la salida de trenes.

**Periódicos e impresos.**—Cuenca, hasta las 16,40.—Aragón, hasta las 17,30.—Demás líneas, hasta las 18.

**Certificados y valores.**—Cuenca, hasta las 16,40.—Aragón (expres), 17,30.—Aragón (correo), 17,45.—Extremadura, 18,10.—Andalucía (expres), 19,30.—Alicante y Cartagena, 19,45.—Andalucía (correo), 20,10.—Valencia (expres), 20,45.



## FABRICA DE PLISADOS

VAINICAS E INCRUSTACIONES MECÁNICAS

LA CASA MAS ANTIGUA DE MADRID

Se hacen toda clase de plisados y en todos los anchos. Unica Casa que tiene siempre las últimas creaciones de París

ARTURO HUERTA

FERNANDO VI, 12, PRAL. - TELEFONO 33681

## DEPOSITO DE LINOLEUM

Artículos de limpieza :: Tubos de goma  
Hules de mesas y para encerados

FRANCISCO SERRANO

Droguería y Perfumería :: Depósito de suelas y tacones de goma

CONDE DE ROMANONES 11

Teléfono 18557.—MADRID



«EL CISNE»



Número 44.708

### FABRICA DE IMPERMEABLES ABRIGOS DE CUERO

Trincheras y gabardinas con forro impermeable desmontable.—Últimas novedades en impermeables checos para señoras y caballeros. Capitas para niños desde 8,50 pesetas.

## FÉLIX RIESCO

Plaza del Progreso, núm. 3. -- MADRID -- Teléfono 73.666



### RUMBOS PARA AUTOMOVILES

- Madrid-Irún (por Aranda), 488 kilómetros.
- Madrid-Irún (por Valladolid), 558 kilómetros.
- Madrid-Irún (por Soria), 496 kilómetros.
- Madrid-Bilbao (por Aranda), 396 kilómetros.
- Madrid-Santander (por Aranda), 393 kilómetros.
- Madrid-Santander (por Valladolid), 466 kilómetros.
- Madrid-Gijón (por Valladolid), 476 kilómetros.
- Madrid-Vigo (por Salamanca), 665 kilómetros.
- Madrid-La Coruña (por Lugo), 609 kilómetros.
- Madrid-Barcelona (por Zaragoza), 628 kilómetros.
- Madrid-Barcelona (por Alcañiz), 629 kilómetros.
- Madrid-Valencia (por Tarancón), 351 kilómetros.
- Madrid-Alicante (por Albacete), 422 kilómetros.
- Madrid-Cartagena (por Ocaña), 441 kilómetros.
- Madrid-Sevilla (por Córdoba), 542 kilómetros.
- Madrid-Sevilla (por Mérida), 545 kilómetros.
- Sevilla-Cádiz (por Jerez de la Frontera), 154 km.
- Madrid-Granada (por Jaén), 436 kilómetros.
- Madrid-Málaga (por Granada), 564 kilómetros.
- Madrid-Toledo, 70 kilómetros.
- Madrid-Salamanca, 214 kilómetros.
- Madrid-Badajoz (por Trujillo), 407 kilómetros.

### Tarifa general de la Compañía del Metropolitano "Madrid".

PUERTA DEL SOL A TETUAN DE LAS VICTORIAS, 0,30, CON ESTACIONES EN ALVARADO Y ESTRECHO

ESTACIONES	0	10	20	30	40	50	60	70	80	90	100
E. del Norte	30	30	30	30	30	30	30	30	30	30	30
Quevedo	30	30	30	30	30	30	30	30	30	30	30
S. Bernardo	30	30	30	30	30	30	30	30	30	30	30
Noviciado	30	30	30	30	30	30	30	30	30	30	30
St. Domin.	30	30	30	30	30	30	30	30	30	30	30
Isabel II.	30	30	30	30	30	30	30	30	30	30	30
Sevilla	30	30	30	30	30	30	30	30	30	30	30
Banco	30	30	30	30	30	30	30	30	30	30	30
Retiro	30	30	30	30	30	30	30	30	30	30	30
P. Vergara	30	30	30	30	30	30	30	30	30	30	30
Goya	30	30	30	30	30	30	30	30	30	30	30
M. Becerra	30	30	30	30	30	30	30	30	30	30	30
Ventas	30	30	30	30	30	30	30	30	30	30	30
P. Valdecas	30	30	30	30	30	30	30	30	30	30	30
Pacífico	30	30	30	30	30	30	30	30	30	30	30
M. Pelayo	30	30	30	30	30	30	30	30	30	30	30
Atocha	30	30	30	30	30	30	30	30	30	30	30
A. Martín	30	30	30	30	30	30	30	30	30	30	30
Progreso	30	30	30	30	30	30	30	30	30	30	30
P. del Sol	30	30	30	30	30	30	30	30	30	30	30
Gran Vía	30	30	30	30	30	30	30	30	30	30	30
Tribunal	30	30	30	30	30	30	30	30	30	30	30
Bilbao	30	30	30	30	30	30	30	30	30	30	30
Chamberí	30	30	30	30	30	30	30	30	30	30	30
Iglesia	30	30	30	30	30	30	30	30	30	30	30
Ríos Rosas	30	30	30	30	30	30	30	30	30	30	30
C. Caminos	30	30	30	30	30	30	30	30	30	30	30
Cuatro Caminos	30	30	30	30	30	30	30	30	30	30	30
Ríos Rosas	30	30	30	30	30	30	30	30	30	30	30
Iglesia	30	30	30	30	30	30	30	30	30	30	30
Chamberí	30	30	30	30	30	30	30	30	30	30	30
Bilbao	30	30	30	30	30	30	30	30	30	30	30
Tribunal	30	30	30	30	30	30	30	30	30	30	30
Gran Vía	30	30	30	30	30	30	30	30	30	30	30
Sol	30	30	30	30	30	30	30	30	30	30	30
Progreso	30	30	30	30	30	30	30	30	30	30	30
Antón Martín	30	30	30	30	30	30	30	30	30	30	30
Atocha	30	30	30	30	30	30	30	30	30	30	30
Méndez Pelayo	30	30	30	30	30	30	30	30	30	30	30
Pacífico	30	30	30	30	30	30	30	30	30	30	30
Puerto Valdecas	30	30	30	30	30	30	30	30	30	30	30
Ventas	30	30	30	30	30	30	30	30	30	30	30
Manuel Becerra	30	30	30	30	30	30	30	30	30	30	30
Goya	30	30	30	30	30	30	30	30	30	30	30
Príncipe Vergara	30	30	30	30	30	30	30	30	30	30	30
Retiro	30	30	30	30	30	30	30	30	30	30	30
Banco de España	30	30	30	30	30	30	30	30	30	30	30
Sevilla	30	30	30	30	30	30	30	30	30	30	30
Santo Domingo	30	30	30	30	30	30	30	30	30	30	30
Noviciado	30	30	30	30	30	30	30	30	30	30	30
San Bernardo	30	30	30	30	30	30	30	30	30	30	30
Quevedo	30	30	30	30	30	30	30	30	30	30	30
E. del Norte	30	30	30	30	30	30	30	30	30	30	30

### LINEAS DE TRANVIAS

Sol-Salamanca	0,15
Sol-Argüelles	0,15
Salamanca-Sol	0,15
Sol-Ventas	0,20
Servicio especial Plaza de Toros	0,50
Sol-Pardillas	0,15
Goya-Sol	0,15
Bombilla-Sol	0,30
Sol-Bombilla	0,30
Estación del Norte	0,20
Argüelles-Bilbao-Retiro	0,15
Argüelles (Rosales)	0,15
Antón Martín-Sol	0,10
Quevedo	0,10
P. Vlls.-Sol	0,25
Camino	0,10
Valdecas-Sol	0,25
Ber-Olavide	0,10
Sol-Fico	0,25
C. Caminos-Sol	0,10
Obelisco-Sol	0,10
C. Caminos - P. A. Martínez	0,10
C. Caminos-Red de San Luis	0,10
Sol-Pozos (por Leganitos)	0,15
Pozos-Sol	0,15
Sol-Fuenteella	0,10
Mayor-Carabanchel Bajo	0,30
Carabanchel-Alto	0,10
Sol-Especial P. de Toros, Corrida de Novillos	0,30
Toros	0,50
Plaza Mayor-Leganés	0,50
Cibeles-Puerta de Toledo	0,15
Pozos-Sol	0,15
Red de San Luis-Prosperidad	0,20
Puerto-Valdecas-Antón Martín	0,15
Hipódromo-Chamartín la Rosa	0,15
Sol-Diego de León (por S.)	0,15
Santo Domingo-Estación Norte	0,15
Santo Domingo-Pozos	0,15
Plaza Mayor-Puerta del Angel	0,10
C. Caminos-Glorieta Bilbao	0,15
Cibeles-Puerta de la Princesa	0,15
Cibeles-Goya (final)	0,15
Pozos-Plaza de Santa Cruz (por Ventura Rodríguez)	0,15
Prosperidad - P. A. Martínez	0,15
Santo Domingo-Pozos	0,15
Escuela de Agricultura	0,10
Escuela de Agricultura	0,10
Puerta de Hierro	0,20
Cibeles-Hipódromo	0,15
Cibeles-Plaza Manuel Becerra	0,15
Plaza Mayor-Fuenteella	0,05
Plaza Mayor-Mataderos	0,20
Quevedo-Cibeles-P. Atocha	0,15
Glorieta de Bilbao-Colón-Goya	0,15
Glorieta Ruiz Jiménez - García	0,15
Gaztambide	0,15

### LA REGIONAL

VINOS FINOS DE MESA :: SERVICIO A DOMICILIO

Gran vino «EL PADRE ETERNO»

:: y blanco «LA PALMA» ::

1, LOS MADRAZO, 1.—TELEF. 13563

### EL MESON DEL SEGOVIANO

CAVA BAJA, núms. 41 y 28 :: Teléfono 72932

El sitio más popular de la corte, donde pueden admirar los famosos frescos del pintor ARTURO ORTIZ ALGUACIL

LOS JUEVES, Pote gallego.

NO DEJE DE VISITAR ESTE FAMOSO MESON

### CENTRO DE SUSCRIPCIONES

DE LA EQUITATIVA DE MADRID

Seguros de enfermedades con Sanatorio quirúrgico, de todas clases de especiales, por cuotas mensuales desde 1,25 a 9,80. Seguros de entierro desde 0,50 a 2,50 ptas.

Mesón de Paredes, 48

ZACARIAS MADRID

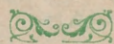
**Sastrería**

**Terrado**

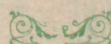
**Sastrería**

*Proveedor de las Cooperativas del Ministerio  
de la Guerra e Instituciones.*

**¡¡CUOTA!!** Esta casa confecciona equipos comple-  
tos a precios económicos



**LEGANITOS**



Trajes

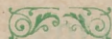
Uniformes

Gabanes

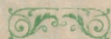
de

Trincheras

todas clases



**Teléfono 13799**



**PLAZOS Y CONTADO**



**JOSE GUILLAMON**

**CALEFACCIONES Y SANEAMIENTOS**

Aplicaciones generales del calor  
a edificios y a la industria.

ESPECIALIDAD EN CALEFACCIONES INDEPEN-  
DIENTES POR PISOS. MÁS DE 2.000 INSTALACIO-  
NES FUNCIONANDO EN TODA ESPAÑA

PROYECTOS Y PRESUPUESTOS GRATIS

Oficinas: **SAGASTA, 7** duplicado

**TELÉFONO 33875**

Sucursal en **MURCIA: Plaza de San Bartolomé, 1 y 2**

**KARDEX**

FICHERO VISIBLE PERFECTO



CAJAS DE CAUDALES

MUEBLES DE ACERO  
PARA OFICINAS

ARCHIVADORES, MESAS,  
ARMARIOS, ETC.



Montera, 28

**MADRID**



**La Bondad**

**ESTRELLA, 13**

SELECTOS ACEITES, VINOS DE MESA Y JABONES  
EXQUISITOS CAFÉS, AZÚCARES Y CHOCOLATES

Servicio a domicilio rápidamente - Teléfono núm. 19.697

PROPIETARIO DE LOS VINOS RIOJA **GRAN DUQUE** y **DUCAL**  
ABASTECEDOR DE LOS PRINCIPALES HOTELES Y RESTAURANTS



Mi orgullo

ES EL ASPIRADOR DE POLVO

**VAMPIRO**

Con él puedo limpiar las alfombras, los muebles y tapices sin que quede una partícula de polvo.

ENCERADORAS ELÉCTRICAS

*Hobby - Dandy - Victor - Express*

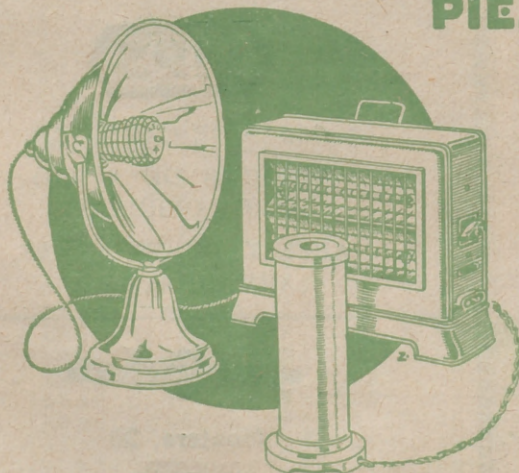
**GEATHOM**

A E G. - Als. - Thom - I. G. E. C.º (S. A.)

Paseo de Recoletos, 17

Teléfonos 12830 - 91160 - 18447

**ESTUFAS - CALIENTA -  
PIES**



SIEMPRE LISTOS.- LIMPIOS.- HIGIENICOS

**GEATHOM** AEG.  
ALSTHOM.  
I.G.E.C.º.  
S.A.

MADRID; BARCELONA; BILBAO; GIJON; GRANADA;  
PALMA DE MALLORCA; SEVILLA; VALENCIA; ZARAGOZA.

En todos los buenos,  
acreditados estable-  
cimientos del ramo

y

**GEATHOM**

A E G. - ALS.-THOM - I. G. E. C.º

SOCIEDAD ANONIMA

