

Once años de publicación no interrumpida

# Espectáculos de Madrid

REVISTA DIARIA

GUIA DE LA CAPITAL

NOVELAS - PASATIEMPOS -

CRONICAS DE TEATROS

TOROS

CINES  
VARIETÉS  
Y  
SPORT

CONDICIONES  
DE SUSCRIPCIÓN

Reparto Gratis

- DIRECCIÓN -  
2- CONDE DE ROMANONES, 2



**PIANOS**  
DE LAS MEJORES MARCAS  
Alquileres, afinaciones y reparaciones  
**Unión Musical Española**

Carrera de San Jerónimo, 30, y Preciados, 5 - Madrid

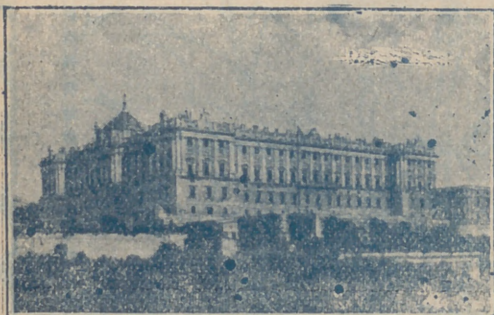
Pere Durán



# TARIFA general de la Compañía del Metropolitano MADRID

ESTACIONES	E. del Norte	Quevedo	S. Bernardo	Noviciado	St. Domingo	Opera	Sevilla	Banco	Retiro	P. Vergara	Goya	M. Becerra	Ventas	P. Valdeca	Pacifico	M. Pelayo	Atocha	A. Martín	Progreso	P. del Sol	Gran Vía	Tribunal	Bilbao	Chamberí	Ríos Rosas	C. Caminos
Cuatro Caminos	10	10	10	10	10	10	10	10	10	10	10	10	10	10	10	10	10	10	10	10	10	10	10	10	10	10
Ríos Rosas	10	10	10	10	10	10	10	10	10	10	10	10	10	10	10	10	10	10	10	10	10	10	10	10	10	10
Iglesia	10	10	10	10	10	10	10	10	10	10	10	10	10	10	10	10	10	10	10	10	10	10	10	10	10	10
Chamberí	10	10	10	10	10	10	10	10	10	10	10	10	10	10	10	10	10	10	10	10	10	10	10	10	10	10
Bilbao	10	10	10	10	10	10	10	10	10	10	10	10	10	10	10	10	10	10	10	10	10	10	10	10	10	10
Tribunal	15	15	15	15	15	15	15	15	15	15	15	15	15	15	15	15	15	15	15	15	15	15	15	15	15	15
Gran Vía	15	15	15	15	15	15	15	15	15	15	15	15	15	15	15	15	15	15	15	15	15	15	15	15	15	15
Sol	15	15	15	15	15	15	15	15	15	15	15	15	15	15	15	15	15	15	15	15	15	15	15	15	15	15
Progreso	20	20	20	20	20	20	20	20	20	20	20	20	20	20	20	20	20	20	20	20	20	20	20	20	20	20
Antón Martín	25	25	25	25	25	25	25	25	25	25	25	25	25	25	25	25	25	25	25	25	25	25	25	25	25	25
Atocha	30	30	30	30	30	30	30	30	30	30	30	30	30	30	30	30	30	30	30	30	30	30	30	30	30	30
Menéndez Pelayo	30	30	30	30	30	30	30	30	30	30	30	30	30	30	30	30	30	30	30	30	30	30	30	30	30	30
Pacifico	30	30	30	30	30	30	30	30	30	30	30	30	30	30	30	30	30	30	30	30	30	30	30	30	30	30
Puente Valdeca	30	30	30	30	30	30	30	30	30	30	30	30	30	30	30	30	30	30	30	30	30	30	30	30	30	30
Ventas	30	30	30	30	30	30	30	30	30	30	30	30	30	30	30	30	30	30	30	30	30	30	30	30	30	30
Manuel Becerra	30	30	30	30	30	30	30	30	30	30	30	30	30	30	30	30	30	30	30	30	30	30	30	30	30	30
Goya	25	25	25	25	25	25	25	25	25	25	25	25	25	25	25	25	25	25	25	25	25	25	25	25	25	25
Príncipe Vergara	25	25	25	25	25	25	25	25	25	25	25	25	25	25	25	25	25	25	25	25	25	25	25	25	25	25
Retiro	25	25	25	25	25	25	25	25	25	25	25	25	25	25	25	25	25	25	25	25	25	25	25	25	25	25
Banco de España	25	25	25	25	25	25	25	25	25	25	25	25	25	25	25	25	25	25	25	25	25	25	25	25	25	25
Sevilla	25	25	25	25	25	25	25	25	25	25	25	25	25	25	25	25	25	25	25	25	25	25	25	25	25	25
Opera	15	15	15	15	15	15	15	15	15	15	15	15	15	15	15	15	15	15	15	15	15	15	15	15	15	15
Santo Domingo	10	10	10	10	10	10	10	10	10	10	10	10	10	10	10	10	10	10	10	10	10	10	10	10	10	10
Noviciado	10	10	10	10	10	10	10	10	10	10	10	10	10	10	10	10	10	10	10	10	10	10	10	10	10	10
San Bernardo	10	10	10	10	10	10	10	10	10	10	10	10	10	10	10	10	10	10	10	10	10	10	10	10	10	10
Quevedo	10	10	10	10	10	10	10	10	10	10	10	10	10	10	10	10	10	10	10	10	10	10	10	10	10	10
E. del Norte	25	30	30	30	30	30	30	30	30	30	30	30	30	30	30	30	30	30	30	30	30	30	30	30	30	30

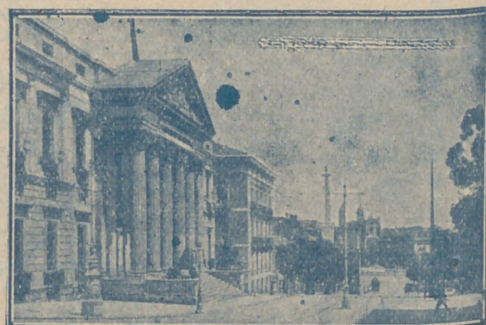
PUERTA DEL SOL A TETUÁN DE LAS VICTORIAS, 0,30, CON ESTACIONES EN ALVARADO Y ESTRECHO  
 SOL-DIEGO LEÓN, POR LISTA, 0,15.—SOL-CUATRO CAMINOS, POR QUEVEDO, 0,10



Palacio  
Presidencial.



Congreso  
de los Diputados





(A. G.) FÉLIX TOCA  
 DUCH, AGRAS Y COMP.<sup>ª</sup>, LTDA.  
 Muebles - Herrajes - Lámparas - Bronces  
 Cristal - Radio - Electricidad  
 NICOLAS M.<sup>ª</sup> RIVERO, 3 y 5  
 MADRID. — Teléfono 95959



**DISTRIBUCION DE NUESTRAS TIRADAS**



Todos los días, de doce y media a dos, en los Casinos de Madrid, Bellas Artes, Gran Peña; en los Hoteles Palace, París, Inglés, Victoria, Regina y Asturias. De cuatro a cinco (tarde), en los siguientes Cafés y de esta forma: *Martes, Jueves y Sábados*, Cafés Oriental, Lisboa, Puerto Rico, Universal y Colonial. *Miércoles, Viernes y Domingos*, Lyon d'Or, Maison Dorée, Café-Bar La Montaña y Norte. Diariamente se reparte en los Bares Villa-Rosa, Plaza de Santa Ana, 17; «Las Regiones», Jardines, 16 y 18, y en la Peluquería de Moda, Prado, 7.—Lo que avisamos a los señores anunciantes para que lo comprueben.

Para toda clase de anuncios y propagandas dirijanse a la Dirección:  
**Domingo Fanegas 2, Conde de Romanones, 2**

**PRINCIPALES TRENES**

M. Z. A. Salidas de Madrid	Horas
Expreso Zaragoza-Barcelona (1. <sup>a</sup> y 3. <sup>a</sup> ).....	9,40
Expreso Zaragoza (1. <sup>a</sup> y 3. <sup>a</sup> , comedor).....	15,15
Expreso Zaragoza - Barcelona (coches-camas, butacas y comedor).....	20,20
Omnibus Guadalajara (2. <sup>a</sup> y 3. <sup>a</sup> ).....	9,50
Omnibus Guadalajara (2. <sup>a</sup> y 3. <sup>a</sup> ).....	13,30
Omnibus Sigüenza (2. <sup>a</sup> y 3. <sup>a</sup> ).....	17—
Expreso Andalucía (1. <sup>a</sup> y 3. <sup>a</sup> ), coches directos (coches mixtos 1. <sup>a</sup> y 2. <sup>a</sup> clase), directos para Almería; lunes, miércoles, viernes y domingos para Baeza; martes, jueves y sábados para Málaga, por Espeliú, diario.....	9,50
Expreso Málaga-Algeciras (coches butacas y tercera; coches directos para Granada, por Baeza, martes, jueves, sábados y domingos; para Algeciras, un coche de 3. <sup>a</sup> diario, y lunes, miércoles y viernes, coche comedor hasta Alcázar.....	21,35
Expreso Andalucía (butacas y camas); Cádiz (butacas diario, y coches-camas martes, jueves y sábados).....	22,40
Expreso Valencia-Alicante-Cartagena (primera y tercera).....	9—
Expreso Aranjuez, Cuenca y Toledo (1. <sup>a</sup> y 3. <sup>a</sup> ).....	9,10
Correo-expreso Cartagena (1. <sup>a</sup> y 3. <sup>a</sup> ).....	21,45
Correo-expreso Valencia (1. <sup>a</sup> y 3. <sup>a</sup> ).....	22,10
Mensajerías Valencia, Alicante, Cartagena y Tarancón.....	11,10

*Sigue en la cuarta plana.*

**BAILES MODERNOS**



ACADEMIA ELEGANTE, CULTA Y MORAL

Plaza del Carmen, núm. 1

Unica Academia que garantiza la enseñanza.

**JABON Y LEJIA**



**CATARINEU**

ACEITES FILTRADOS - Pídanse en todas partes

ARAVACA-FUENCARRAL

DESPACHO EN MADRID: **FUENCARRAL, 58**

TELEFONO 10427

**FELIX RIESCO**

Plaza del Progreso, 3.-MADRID

Teléfono 73.666

**FABRICA DE IMPERMEABLES**

ABRIGOS DE CUERO

Trincheras y gabardinas con forro impermeable desmontable.—Últimas novedades en impermeables checos para señoras y caballeros.—Capitas para niños desde 8,50 pesetas.



Número 44.708



# SASTRERIA GALINDO

CORTE PROPIO

TRAJES ULTIMA MODA

GABANES-TRINCHERAS

Se admiten géneros para su confección

8, Concepción Jerónima. 8

Teléfono 72746

### Llegadas a Madrid

	Horas
Correo Barcelona y Zaragoza.....	8 —
Omnibus Guadalajara .....	8,35
Expreso Barcelona-Zaragoza (coches-camas y butacas) .....	15 —
Omnibus Sigüenza (2. <sup>a</sup> y 3. <sup>a</sup> ).....	9 —
Expreso Zaragoza (1. <sup>a</sup> y 3. <sup>a</sup> ).....	11,30
Expreso Barcelona-Zaragoza (1. <sup>a</sup> y 3. <sup>a</sup> ).....	15,30
Omnibus Barcelona-Zaragoza (1. <sup>a</sup> , 2. <sup>a</sup> y 3. <sup>a</sup> )...	22 —
Correo Andalucía .....	20,50
Expreso Andalucía (coches-camas y butacas)...	7 —
Correo-expreso Valencia (1. <sup>a</sup> y 3. <sup>a</sup> ).....	8,45
Correo-expreso Cartagena (1. <sup>a</sup> y 3. <sup>a</sup> ).....	8 —
Expreso Málaga-Algeciras .....	8,36
Omnibus Aranjuez-Tarancón .....	8,10
Expreso Valencia, Alicante y Cartagena (primera y tercera) .....	9,20
Expreso Toledo, Cuenca y Aranjuez.....	19,40
Expreso Andalucía .....	20 —
Mensajerías Valencia, Cartagena, Alicante y Cuenca .....	20,25
	20,10

### NORTE

### Salidas de Madrid

Rápido Hendaya-Bilbao .....	10,20
Sudexpreso Madrid-Hendaya.....	22,35
Correo Hendaya-París-Bilbao (1. <sup>a</sup> y 3. <sup>a</sup> ).....	22,50
Rápido Asturias-Santander (1. <sup>a</sup> y 3. <sup>a</sup> ).....	10-10

	Horas
Expreso Galicia (1. <sup>a</sup> y 3. <sup>a</sup> ).....	19,20
Correo Santander (1. <sup>a</sup> , 2. <sup>a</sup> y 3. <sup>a</sup> ).....	19,30
Correo Asturias-Galicia (1. <sup>a</sup> , 2. <sup>a</sup> y 3. <sup>a</sup> ).....	21,40
Expreso Asturias (1. <sup>a</sup> , 2. <sup>a</sup> y 3. <sup>a</sup> ).....	20-15

### Llegadas a Madrid

Correo Hendaya .....	6 —
Rápido Hendaya-París-Bilbao .....	20 —
Expreso lujo Hendaya .....	9,15
Expreso Hendaya (1. <sup>a</sup> y 3. <sup>a</sup> ).....	7 —
Correo Santander y León.....	6 —
Correo Asturias-Galicia .....	7,45
Expreso Asturias (1. <sup>a</sup> , 2. <sup>a</sup> y 3. <sup>a</sup> ).....	8 —
Correo Santander .....	8,10
Expreso Galicia (coches-camas) .....	9,40
Rápido Santander (1. <sup>a</sup> y 3. <sup>a</sup> ).....	20,35

## SERVICIOS DE LA CAPITAL

### GOBIERNO ESPAÑOL.—MINISTERIOS

Presidencia del Consejo de Ministros, Paseo de la Castellana, 3, teléfono 30165.—Ministerio de Estado, Plaza de las Provincias, 1, teléfono 52849.—Economía Nacional, Paseo de Atocha, 1 y 3, teléf. 73569.—Ministerio de la Guerra, Alcalá, 53, teléfono 16552.—Ministerio de Fomento, Paseo de Atocha, 53, teléfono 73040.—Ministerio de Gobernación, Puerta del Sol, 7, teléfono 53037.—Ministerio de Hacienda, Alcalá, 11, teléfono 11370.—Instrucción, Alcalá, 34, te-

Fábrica de Sombreros para Señora y Niños

## Palacio de la Moda

Últimas creaciones de la Moda

FLORES, PLUMAS, CINTAS, TERCIOPELOS Y ARTÍCULOS PARA LA CONFECCIÓN

Montera, 36, principales

M. ALBIZU

MADRID.—Teléf: 16933:

Todas las damas elegantes y de buen gusto, por ser sus artículos lo más chic y sus precios corrientes y sin competencia, compran en esta acreditada casa.

SE REMITEN ENCARGOS A PROVINCIAS

# CASA POLOLO

EL MEJOR CHATO DE MANZANILLA  
DE MADRID Y LA MEJOR TAPA

Calle de Echegaray, 16 -:- Teléf. 94.380

léfono 11667.—Ministerio de Justicia, San Bernardo, número 47, teléfono 14945.—Ministerio de Marina, Paseo del Prado, 3, teléfono 70412.—Trabajo, Marqués de la Ensenada, 8, teléfono 33391.—Ministerio de Comunicaciones, Plaza de Cánovas.

### LOS MAS IMPORTANTES BANCOS

Central.—Alcalá, 31.—Teléfono 11140.  
Calamarte.—Alcalá, 44 y 46.—Teléfono 12890.  
Ahorros y Construcciones.—Prim, 5.—Teléf. 10993.  
Avila.—Peligros, 1.—Teléfono 10164.  
Alemán Trasatlántico.—P.º Prado, 16.—Tel. 14955.  
Bilbao.—Alcalá, 16.—Teléfono 12866.  
Castilla.—Pl. Independencia, 2.—Teléf. 52001.  
Cataluña.—Av. C. Peñalver, 19.—Teléfono 14664.  
Crédito Industrial.—P.º Recoletos, 6.—Tel. 53834.  
Crédito Local de España.—Alcalá, 22.—Tel. 12850.  
España.—Alcalá y Salón del Prado.—Teléf. 11110.  
Español de Crédito.—Alcalá, 14.—Teléfono 11126.  
Español de Crédito Hipotecario.—Sagasta, 4.  
Español del Río de la Plata.—Alcalá, 57.—Tel. 11040.  
Germánico-América del Sur.—C.ª S. Jerónimo, 32.  
Hipotecario.—Paseo de Recoletos, 12.  
Hispano-Americano.—Plaza de Canalejas, 1.  
Hispano de Edificación.—Av. C. Peñalver, 8 y 10.  
Industria y Comercio.—C.ª San Jerónimo, 43.  
Matritense.—San Agustín, 3.  
Nacional de Mutualidades.—Serrano, 5.  
Sáinz.—Alcalá, 12.  
Urquijo.—Alcalá, 55.  
Vitalicio de España.—Alcalá, 25.  
Vizcaya.—Nicolás M.ª Rivero, 8 y 10.  
Zaragozano.—Nicolás M.ª Rivero, 4 y 6.  
Anglo South American.—Av. C. Peñalver, 21.  
Crédit Lyonnais.—Alcalá, 10.  
Bolsa de Madrid.—Plaza de la Lealtad.

### TEATROS DISTINGUIDOS

Calderón.—Atocha, 12.—Teléfono 10187.  
Price.—Plaza de García Hernández, 7.—Teléf. 51908.  
Cómico.—Mariana Pineda, 10.—Teléfono 10525.  
Eslava.—Pasadizo de San Ginés.—Teléfono 14032.  
Español.—Plaza de Santa Ana.—Teléfono 12121.  
Fontalba.—Av. Pi y Margall, 6.—Teléfono 14419.  
Isabel.—Barquillo, 14.—Teléfono 14778.  
Lara.—Corredera de San Pablo, 17.—Teléf. 11631.  
Pavón.—Embajadores, 11.—Teléfono 72315.  
Teatro Maravillas.—Malasaña, 6.—Teléfono 36993.  
Muñoz Seca.—Plaza del Carmen.—Tel. 11875.  
Cervantes.—Corredera baja, 41.—Tel. 12114.  
Maravillas.—Malasaña, 6.—Tel. 36993.  
Beatriz.—Claudio Coello, 45.—Tel. 53108.

### LOS MEJORES CAFES

Oriental.—P.ª del Sol, 11 y 12.—Teléfono 13005.  
Lisboa.—Mayor, 1.—Teléfono 15800.  
Puerto Rico.—P.ª del Sol, 3.—Teléfono 14804.  
Universal.—P.ª del Sol, 15.—Teléfono 15807.

Colonial.—Alcalá, 3.—Teléfono 12603.  
Maison Dorée.—Alcalá, 22.—Teléfono 15804.  
La Montaña.—Alcalá, 2.—Teléfono 15020.  
Norte.—Montera, 54.—Teléfono 16802.  
Colón.—Alcalá, 17.—Teléfono 16022.  
Correos.—P.ª del Sol, 10.—Teléfono 12466.  
Gijón.—Paseo de Recoletos, 21.—Teléfono 12607.  
Granja El Henar.—Alcalá, 40.—Teléfono 12079.  
Kutz.—Av. C. Peñalver, 16.—Teléfono 14219.  
Levante.—Puerta del Sol, 4.—Teléfono 12708.  
Madrid.—Alcalá, 9.—Teléfono 10257.  
Regina.—Alcalá, 19.—Teléfono 12426.

## VILLA-ROSA RESTAURANT

El mejor y más típico en su género  
y el preferido por la buena Sociedad

SERVICIO PERMANENTE

Plato del día — Servicio a la carta

:- Visite usted VILLA-ROSA :-

Plaza de Santa Ana, 17.— Teléfono 12.270

## CASA JACINTO

Visite esta casa

Beberá usted el mejor Vino de Madrid

CONCEPCION JERONIMA, 6

TELEFONO 75.434

Confitería :: Pastelería :: Fiambres

## — N I Z A —

Especialidades y creaciones para el te y postres

Se sirven LUNCHS

Argensola, 20 y Orellana, 16 :-: Glorieta de Bilbao, 7 y Sagasta, 2 :-: Teléfono 33.253

## LA CORUÑA MARTIN NAVAZO

Vinos - Restaurant - Cervezas - Licores de todas las marcas - Mariscos del día -- Aperitivos y bocadillos --: La peña más clásica --:—

TELEFONO 96637

4, Alcalá, 4



**CALDERON**

A las 6,30 y 10,30:

Luisa Fernanda.

**ROMEA**

A las 6,45: La Pipa de Oro

A las 10,45: ¡¡GOL!!

**FONTALBA**

A las 6,30 y 10,30:

Las dichosas faldas.

¿HA VISTO USTED  
NUESTRA VITRINA GRÁFICA  
de  
**Toros y Teatros**  
DE ALCALÁ, 4?  
-- ¡No...!  
¡Pues véala hoy mismo!

**IDEAL** (Compañía lírica del maestro Guerrero)

A las 6,30 y 10,30:

La moza que yo quería

**ESPAÑOL**

MARGARITA XIRGU-ENRIQUE BOJAS

A las 6,30 y 10,30:

Doña María de Castilla.

VISITAD LA DE **Alberto Ruiz**  
JOYERIA O  
7, Calle de Carretas, 7



Primera Casa en Pulseras de pedida

**MARIA ISABEL**

(Dirección y Empresa Arturo Serrano)  
Compañía Titular.

A las 6,30 y 10,30:

El Niño de las Coles

¡Exito colosal de risa!

**Empresarios, anunciar en**

**PAVÓN**

(Compañía de Revistas Celia Gámez)

A las 6,30: El país de los tontos.

A las 10,45:

Las tentaciones,  
por la sin rival

Celia Gámez

¡Exito de clamor!

**ESPECTÁCULOS DE MADRID**

**MARAVILLAS**

(Compañía de Revistas)

A las 10,30: (estreno) de

**LOS JARDINES DEL PECADO**

Dirigirá la orquesta su autor

El Maestro Alonso.

NOVELAS Y NARRACIONES

TAMBO

la fatiga y el terror, teniendo da  
una larga horquilla de más seis  
estaban reunidas en la nuca una  
hay que ponerse en marcha no  
echa al hombro el mango de hor  
vo ; éste se encarga de la hulla c  
inmediatamente ; el segundo va  
y así sucesivamente.

Si se trata de hacer alto fe  
la contera del mango de su quilla  
detiene. Ya se comprenden film  
pensar en escapar de la hilla and  
llo un gordo palo de seis por lon

Ante cada esclavo varo nem  
pitán se encogía de hombros con  
clenques, a las mujeres de do  
venes y se quejaba del basto mie

—Todo degenera—decían  
Las mujeres tenían cinco seis  
cuatro hombres hubieran de uelta

tantante de una fragata para el a  
Sin embargo, con crítica do,  
ción de los negros más robos her  
garlos al precio ordinario para

**ARROYO**  
 PARA HOY  
 Febrero de 1933 3 6015




# Bailes de Salón MICKEY

Unica Academia seria y elegante  
 FRECUENTADA POR TODA BUENA SOCIEDAD  
 CLASES PARTICULARES a TODAS HORAS  
 TAMBIÉN A DOMICILIO  
 Enseñanza rápida, garantizada  
 PRECIADOS, 24



NARRACIONES MISTERIOSAS

TAMBO

...en una... cogido el cuello en...  
 ...e más... pies, cuyas dos puntas...  
 ...a nuda... una barra de palo. Cuando...  
 ...marchando... de los conductores se...  
 ...ango... horquilla del primer esclavo...  
 ...e la... del hombre que le sigue...  
 ...segunda... la horquilla del tercero,  
 ...er alto... de fila clava en el suelo...  
 ...de su... a, y toda la columna se...  
 ...prenden... ilmente que no hay que...  
 ...la hil... ando se lleva atado al cuello...  
 ...seis... longitud.  
 ...o var... ombra que pasaba, el ca...  
 ...ombro... contraba los hombres en...  
 ...es de... viejas o demasiado jó...  
 ...l bas... miento de la raza negra.  
 ...—de... antes era muy diferente.  
 ...inco... seis pulgadas de altura, y...  
 ...ran... ueltas ellos solos al cabre...  
 ...para... el ancla mayor.  
 ...critic... do, hizo una primera elec...  
 ...s rob... hermosos. Esos podía pa...  
 ...rio... para el resto pedía una cre...  
 (Continuará).

**MUÑOZ SECA**  
 (Compañía de Comedias Pilar Millán Astray)  
 (Funciones Populares)  
 A las 6,30 y 10,30:  
 TE QUIERO, PEPE  
 ¡Éxito colosal!  
 Butacas, 3 pesetas.

**Anuncie en estas carteleras**

**ESLAVA**  
 Compañía titular de revistas.  
 A las 6,30: Paso a don Juan.  
 (Revista blanca)  
 A las 10,30:  
 LAS FALDAS  
 ¡El éxito del año!

**Anuncie V. en estas carteleras**

**CERVANTES**  
 (Compañía de Loreto-Chicote)  
 A las 6,30 y 10,30:  
 Gente Menuda  
 Creación de Loreto Prado y Enrique Chicote  
 (Precios populares)

**BEATRIZ**

COMPAÑIA J. DÍAZ ARTIGAS-COLLADO  
 A las 6,30 y 10,30:  
 Escuela de millonarias

**LARA** (Compañía Titular)

A las 6,30 y 10,30:  
 La chascarrillera.

**VICTORIA**

A las 6,30 y 10,30:  
 Luis Candelas y Compañía

**CIRCO DE PRICE**

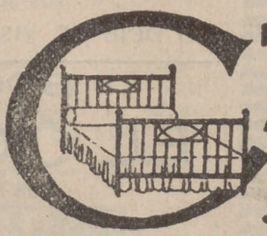
A las 6,30 y 10,30: Opera flamenca.  
 Niño de Marchena  
 y Angelillo  
 Montoya y Sabicas  
 y otros importantes artistas del Genero. (Estupendo programa).

**FUENCARRAL**

(COMPAÑIA LIRICA)  
 A las 6,30 y 10,30:  
 La Virgen Morena

**ZARZUELA**

A las 6,30 y 10,30:  
 Los hijos de la noche.



PARA ADQUIRIR LAS MEJORES  
**AMAS DORADAS**  
 dirigirse a la FABRICA  
 34. CALLE DE LA CABEZA 34

# Clemente y García

CAMISERIA  
Y  
ROPA BLANCA

Equipos Canastillas,  
Batas, Blusas.  
Especialidad en ropas para niños.

51, Mayor, 51

## ALGUNOS SERVICIOS DEL AYUNTAMIENTO

Alcaldía-Presidencia, Plaza de la Villa, teléfono 10106.—Comisiones de Concejales, Plaza de la Villa, 5, teléfono 10808.—Tercera Casa consistorial, Plaza de la Constitución, 3, teléfono 10021.

### AGUAS POTABLES Y ALCANTARILLADO

Dirección, Plaza de la Villa, 4, teléfono 10922.—Inspección, Casa Cisneros, Plaza de la Villa, 4, teléfono 11227.—Inspección de Alcantarillas, Plaza de la Constitución, 3, teléf. 10012.—Almacenes de la Villa, Santa Engracia, 104, teléf. 30034.—Alumbrado, Dirección, Plaza de la Villa, 5, teléf. 10624.—Arquitectos, Dirección, Plaza de la Villa, 4, teléf. 11406.—Carruajes, Dirección, Plaza de la Constitución, teléfono 11070.—Colegio de Ntra. Sra. de la Paloma, Dehesa de la Villa, teléf. 30410.—Depositaria Municipal, Plaza de la Villa, 5, teléf. 12853.—Ensanche, Jefe Negociado, Ayala, 14, teléf. 52859.—Inspección facultativa, Costanilla de los Angeles, 13, teléfono 13659.—García Municipal, Jefatura, Plaza de la Constitución, 3, teléf. 20021.—Guardia de Caballería, Costanilla de los Desamparados, 15, tel. 10651.—Imprenta municipal, Sacramento, 2, tel. 13337.—Incendios, Dirección, Imperial, 10, tel. 12800.—Laboratorio central, Bailén, 43, tel. 70320.—Puesto de Desinfección, Plaza de San Francisco, 3, tel. 73729.—Limpiezas, Dirección, Imperial, 10, tel. 14630.—Mataderos, Dirección, Paseo de la Chopera, tel. 70116.—Mercado de la Cebada, Plaza de la Cebada, teléfono 70405.—Mercado de los Mostenses, Plaza de los Mostenses, teléf. 15279.—Parques y jardines, Dirección, Parque de Madrid, teléf. 54382.—Puericultura, Casa central, Peñón, 23, teléfono 71341.

### CASAS DE SOCORRO

Buenavista: Castelló, 65, teléfono 52430.—Centro: Navas de Tolosa, 3, teléfono 10025.—Congreso: Fuencarral, 8, teléfono 10048.—Congreso (sucursal): Hermosilla, 51, teléfono 30204.—Chamberí: Eloy Gonzalo, 15, teléfono 30271.—Chamberí (sucursal): Santa Engracia, 130, teléfono 30268.—Hospicio: Augusto Figueroa, 43, teléfono 10139.—Hospital (sucursal): Santa Isabel, 36, teléfono 74424.—Inclusa: Encomienda, 21, teléfono 70254.—Latina: Carrera de San Francisco, 8, teléfono 70050.—Latina (sucursal): General Ricardos, 4, teléfono 70755.—Palacio: Cristino Martos, 5, teléfono 30073.—Palacio (sucursal): Plaza del Puente de Segovia, 3, teléfono 70120.—Universidad: Alberto Aguilera, esquina a Vallehermoso, teléfono 32142.

## BIBLIOTECAS Y MUSEOS

### HORAS DE VISITA

Servidas por el Cuerpo de Archiveros, Bibliotecarios y Arqueólogos, se encuentran abiertas, todos los días laborables, las siguientes:

Academia Española (Felipe IV, 2), de ocho a doce.

Academia de la Historia (León, 21), de quince treinta a diecinueve treinta.

## RELOJERIA de MANUEL ALVAREZ

CASA ESPECIAL PARA COMPOSTURAS DE RELOJES ANTIGUOS POR DETERIORADOS QUE ESTÉN

COMPRA Y VENTA DE RELOJES DE TODAS CLASES, ANTIGUOS Y MODERNOS

CALLE DEL PRADO, 6 - TELÉF. 14.226 - MADRID

## FOTOGRAFIA LAURGRAFF

Kilométricos, pasaportes y carnets entregados en el acto. Magníficas postales desde 3 ptas.

AMPLIACIONES, PRECIOS ECONÓMICOS

HORTALEZA, 2

EDIFICIO DEL CÍRCULO DE LA UNIÓN MERCANTIL

¡MÁS DE VEINTE AÑOS DE ÉXITO!

## DEPOSITO DE LINOLEUM

Artículos de limpieza :: Tubos de goma  
Hules de mesas y para encerados

FRANCISCO SERRANO

Droguería y Perfumería :: Depósito de suelas y tacones de goma

CONDE DE ROMANONES 11

Teléfono 18557.—MADRID

## LA REGIONAL

VINOS FINOS DE MESA :: SERVICIO A DOMICILIO

Gran vino «EL PADRE ETERNO»

:: y blanco «LA PALMA» ::

I, LOS MADRAZO, I.—TELEF. 13563

## EL MESON DEL SEGOVIANO

CAVA BAJA, núms. 41 y 28 :: Teléfono 72632

El sitio más popular de la corte, donde pueden admirar los famosos frescos del pintor ARTURO ORTIZ ALGUACIL  
LOS JUEVES, Pote gallego.

NO DEJE DE VISITAR ESTE FAMOSO MESON

## BOCADILLOS

## EL COCINERO

Los mejores del mundo

Postas, 23 Casa central. Atocha. 110



**Manuel Albizu** CASA J. ALVAREZ Un amigo que sabe comer bien nos ha invitado a almorzar en este acreditado restaurante de la calle de la Victoria, 4 y Pasaje Mathcu, 1. Opípara, sencillamente, la comida, sazónada con *cerveza extra*, la mejor que se bebe en Madrid; deliciosos mariscos del Cantábrico y café magnífico. Un rato de *tertulia*, y para hacer la digestión una partida en los estu-  
pendos *billares de precisión* que la Casa tiene instalados en el entresuelo. En fin, que somos unos sibaritas.—*Un amigo.*

Comidas y cenas a la carta.—Teléfono 92.293

Biblioteca Nacional (paseo de Recoletos, 20), de ocho a catorce.

Biblioteca de San Isidro (Toledo, 45), de diez a catorce.

Archivo Histórico Nacional (paseo de Recoletos, número 20), de ocho a catorce.

Ministerio de Hacienda (Alcalá, 7 y 9), de nueve a catorce.

Sociedad Económica Matritense de Amigos del País (plaza de la Villa), de ocho a trece.

Facultad de Derecho (San Bernardo, 59), de diez a trece. Los domingos, de diez a doce.

Facultad de Medicina (Atocha, 104), de ocho a catorce.

Facultad de Farmacia (Farmacia, 2), de nueve a doce y de quince a dieciocho.

Museo Arqueológico Nacional (Serrano, 13), de diez a catorce; los domingos, de diez a trece. La consulta de libros requiere autorización del jefe del Museo.

Museo de Ciencias Naturales (paseo del Hipódromo), de ocho a catorce, excepto el mes de agosto, que se dedica a la limpieza.

Museo de Reproducciones Artísticas (Alcalá Zamora, 58), de diez a trece y de dieciséis a diecinueve.

Centro de Estudios Históricos (Almagro, 26), de nueve a trece y de dieciséis a veinte, cerrando en agosto por la limpieza y recuento.

Escuela Superior de Arquitectura (Estudios, 1), de nueve a trece, excepto el mes de agosto, para proceder a la limpieza general.

Escuela de Veterinaria (Embajadores, 70), de ocho a catorce, excepto la segunda quincena de agosto, que se cerrará por la limpieza de libros.

Talleres de la Escuela Industrial (Embajadores, número 88), de ocho a trece.

Escuela Industrial (San Mateo, 5), de ocho a catorce.

Jardín Botánico (paseo del Prado), de ocho a catorce, excepto el mes de agosto, que se cerrará para la limpieza.

Biblioteca Popular del distrito de Chamberí (paseo de Ronda, 2), de dieciocho a veintidós; los domingos, de diez a trece.

**AUTOMÓVILES**

**TARIFA PARA SU SERVICIO  
FRANJA ENCARNADA**

(SIN PROPINA)

Los 800 primeros metros ... ..	0'60
Por cada 333 metros más o fracción... ..	0'10 y 0'20
Por cada hora que el coche esté parado ... ..	4'00
Despedidos en el tercer límite, se abonará por regreso ... ..	1'25

**CASA MERP**  
ARREGLA STYLOGRAFICAS  
CALLE ALVAREZ 7 - TELÉFONO 10025 - MADRID

**LINEAS POSTALES AÉREAS ESPAÑOLAS**

Servicio diario, incluso los domingos

MADRID-BARCELONA-MADRID

Precio del billete: 150 pesetas.—Mercancías: 1,50 pesetas kilogramo.

MADRID-SEVILLA-MADRID

Precio del billete: 125 pesetas.—Mercancías: 1 peseta kilogramo.

Transporte rápido de toda clase de correspondencia.

Billetes de ida y vuelta con el 10 por 100 de descuento.

Informes en todas las Agencias y Hoteles.

DELEGACION EN BARCELONA: DIPUTACION, 266.—TELÉF. 20.789

DELEGACION EN SEVILLA: AV. REINA MERCEDES, 1.—TELÉF. 21.760

DESPACHO CENTRAL EN MADRID

Antonio Maura, 2.—Teléfonos 18.230 y 18.238

**SERVICIO DE CORREOS**

CENTRAL DE CORREOS (PLAZA DE CASTELAR)

ESTAFETAS URBANAS

Num. 1 Jorge Juan, 20 y 22.—2 General Zabala, 14 (Prosperidad).—3 Santa Engracia, 155.—4 Florida, 7.—5 Carrera de San Francisco, 17.—6 General Oráa, 8.—7 Santa Isabel, (esquina a Brubien).—8 Ronda Conde Duque, 11.—9 Hermosilla, 39.—10 Fuencarral, 188.—11 Paseo de Extremadura, 23.—12 Magdalena, 12.—13 Lozano, 14 (Gundarra).—14 Montalbán, 1 (Central).

SERVICIO DE TRANVÍAS

**Sitios de recogida:** Estación del Norte.—Atocha (puerta y floriel).—Plaza de Castelar.—Puerta del Sol (frente a Gobernación y esquina a Carreras).—Nicolás María Rivero (esquina a San Jerónimo).—Plaza de la Independencia.—Claudio Coello (esquina a Alcalá).—Red de San Luis.—Princesa (cruce con Marqués de Urquijo).—Plaza Mayor.—Cuatro Caminos y Ventas del Espíritu Santo. Horas: de 8 a 12—media de la mañana y de 4 a 8 y media de la tarde.

ESTACIÓN DEL NORTE

**Horas de recogida:** de las 16 a las 21.50.

**Cartas.**—Cinco minutos antes de la salida de los trenes.

**Impresos.**—Desde las 16 hasta las 18.

Sastrería

Terrado

Sastrería

Proveedor de las Cooperativas del Ministerio  
de la Guerra e Instituciones

Trajes  
Gabanes  
Trincheras

LEGANITOS

2

Teléfono 13799

Uniformes  
de  
todas clases



PLAZOS Y CONTADO

**Certificados y Valores.** Correo de Galicia, hasta las 16.40. Correo de Santander 17.—Correo de Asturias, 18.40.—Expres de Irún, 21.00.—Correo de Irún, 21.30.—Mixtos de Galicia, Asturias y Santander, 21.00.

**Horas de recogida de las cartas.**—Galicia, a las 15.40. Asturias y Santander, 16.40.—Aragón y Cataluña, 17.05.—Tajo (Cáceres) y Extremadura, 17.35.—Alicante y Murcia, 17.55.—Valencia, 19.10.—Andalucía, 19.30.—Norte y Extranjero, 21.00.

**Cartas certificadas.**—De 9 de la mañana a 12 de la noche. Para que salgan en los correos del día, precisa certificar dos horas antes de la salida de los trenes correos. En otro caso, utilícese las Estafetas de alcance de las Estaciones del Norte y Mediodía. Para el Extranjero, de 5 a 6 y de 7 a 12 de la noche.

**Valores declarados.**—De 10 de la mañana a las 17.30, a excepción de Galicia, Asturias y Santander, a las 15.00. Aragón y Cataluña, a las 16.30.—Andalucía y Norte, a las 18.—Caja: de 11 a 17.—Domingos, de 11 a 12.

**Impresos certificados.**—(Por la calle de Montalbán, en el Pasaje, a la izquierda).—Líneas de Galicia, Asturias, Santander, Segovia y Salamanca, de 10 a 13.30.—Líneas de Aragón, Extremadura, Tajo, Mediterráneo y Cuenca, de 10 a 14.50.—Líneas de Andalucía, Norte, Almorox y Colmenar, de 10 a 15.50. Estas horas son para el público que imponga de 1 a 8 certificados. Siendo más de 8, precisa relación por duplicado y sólo de 10 a 13.00, para el extranjero de 9 a 12.

**Lista de Correos.** De 9 de la mañana a 6 de la tarde.

ESTACIÓN DEL MEDIODÍA

**Horas de servicio.**—De las 16.30 a las 21.30.

**Cartas.**—Hasta diez minutos antes de la salida de trenes.

**Periódicos e impresos.**—Cuenca, hasta las 16.40.—Aragón, hasta las 17.30.—Demás líneas, hasta las 18.

**Certificados y valores.**—Cuenca, hasta las 16.40.—Aragón (expres), 17.30.—Aragón (correo), 17.45.—Extremadura, 18.10.—Andalucía (expres), 19.30.—Alicante y Cartagena, 19.45.—Andalucía (correo), 20.10.—Valencia (expres), 20.45.

KARDEX

FICHERO VISIBLE PERFECTO

LIPS

CAJAS DE CAUDALES  
MUEBLES DE ACERO  
PARA OFICINAS  
ARCHIVADORES, MESAS,  
ARMARIOS, ETC.

Dray Meyer

Montera, 28  
MADRID

LA MONUMENTAL

Grandes salones de Peluquería

15 OFICIALES

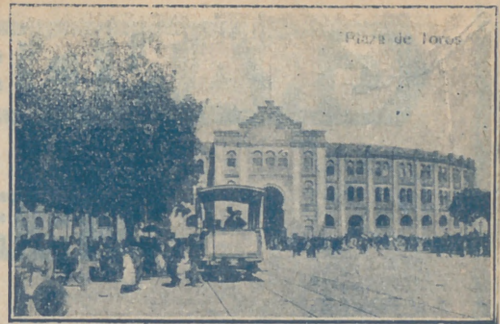
NO SE ADMITEN PROPINAS

TETUAN, 25 DUPLICADO  
y CONCEPCION JERONIMA, 4  
TELEFONOS 18.098 y 74085



Ministerio de Fomento

Ministerio  
de Fomento.

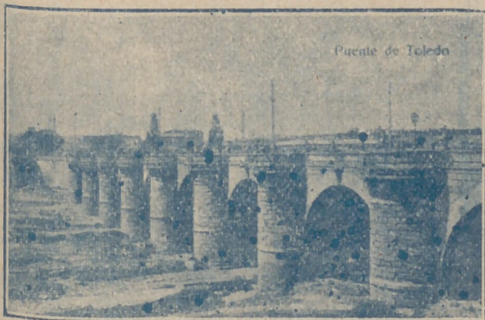


Plaza de Toros

Plaza de Toros.

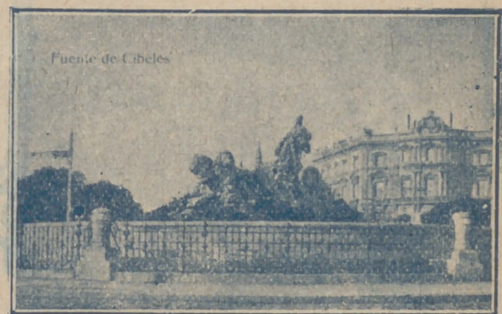
## LINEAS DE TRANVIAS

1 Sol-Alamanca . . . . .	0,15	Sol-Especial P. de Toros. Corri-	
2 Sol-Argüelles . . . . .	0,15	da de Novillos, 0,30.—Cda. de	
3 Salamanca-Sol, 0,15. — Sol-Que-		Toros . . . . .	0,50
vedo . . . . .	0,10	25 Plaza-Mayor-Leganés . . . . .	0,50
4 Sol-Ventas, 0,20. — Sol-Pardiñas	0,15	26 Cibeles-Puerta de Toledo . . . . .	0,15
servicio especial Plaza de Toros,		27 Pozas-Sol, 0,15.— Sol-Delicias . . . . .	0,15
Cda. de novillos, 0,20.— Toros.	0,50	28 Red de San Luis-Prosperidad. . . . .	0,20
5 Sol-Pardiñas . . . . .	0,15	29 Puente-Vallecas-Antón Martín . . . . .	0,15
6 Goya-Sol, 0,15.— Sol-Argüelles	0,15	30 Hipódromo-Chamartín la Rosa . . . . .	0,15
7 Sol-Hipódromo . . . . .	0,15	31 Sol-Diego de León . . . . .	0,15
8 Bombilla-Sol, 0,30.— Sol-Hpmo.	0,15	34 Santo Domingo-Pozas . . . . .	0,15
9 Sol-Bombilla, 0,30.— Sol-Norte	0,20	35 Plaza Mayor-Puerta del Angel. . . . .	0,10
10 Sol-Estación del Norte. . . . .	0,20	36 C. Caminos-Glorieta Bilbao. . . . .	0,10
11 Argüelles-Bilbao-Retiro. . . . .	0,15	37 Cibeles-Puente de la Princesa. . . . .	0,15
12 Sol-Argüelles (Rosales) . . . . .	0,15	38 Cibeles-Goya (final) . . . . .	0,15
13 Antón Martín-Sol, 0,10.— Sol-		39 Pozas-Plaza de Santa Cruz (p-r	
Quevedo. . . . .	0,10	Ventura Rodríguez). . . . .	0,15
14 P. Vlls.-Sol, 0,25.— Sol-Qdo.-Cua-	0,10	40 Prosperidad.—P. <sup>ta</sup> A. Martínez	0,15
tro Caminos . . . . .	0,10	41 Santo Domingo-Pozas 0,15.— Po-	
15 P. Vallecas-Sol, 0,15.— Sol-Cham-		zas-Escuela de Agricultura,	
berf-Olavide . . . . .	0,10	0,10.— Escuela d- Agricultura-	
17 C. Caminos-Sol. . . . .	0,10	Puerta de Hierro . . . . .	0,20
18 Obelisco-Sol, 0,10.— Sol-S. Fco. . . . .	0,10	42 Cibeles-Hipódromo. . . . .	0,15
19 C. Caminos.— P. A. Martínez. . . . .	0,10	44 Cibeles-Plaza Manuel Becerra. . . . .	0,15
20 C. Caminos-Red de San Luis. . . . .	0,10	47 Plaza Mayor-Mataderos . . . . .	0,20
21 Sol-Pozas (por Leganitos) . . . . .	0,15	48 Quevedo-Cibeles-P. Atocha . . . . .	0,15
22 Pozas-Sol, 0,15.— Sol-Embajds. . . . .	0,15	49 Glorieta de Bilbao-Colón-Goya. . . . .	0,15
24 P. Mayor-Carabanchel Bajo, 0,30		50 Glorieta Ruiz Jiménez-García	
Carabanchel-Alto. . . . .	0,10	Gaztambide. . . . .	0,15



Puente de Toledo

Puente de Toledo.



Fuente de Cibeles

Fuente de  
la Cibeles.



# GRANDES REBAJAS

DE

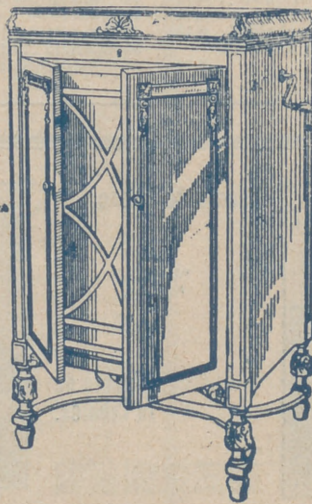
## PRECIOS



¿Ha oído Ud. la

### NUEVA GRAMOLA CON CAMARA ACÚSTICA "REENTRANTE?"

En caso negativo, hágalo en seguida. Acuda sin pérdida de tiempo a un agente nuestro y pida una audición musical con este nuevo instrumento. Al escuchar las primeras notas sentirá usted la sensación de que los artistas se hallan en su presencia. Su ánimo quedará cautivado ante esta nueva maravilla, y radiante de placer deseará usted adquirir este prodigioso aparato, que reproduce todos los sonidos musicales con una precisión verdadera admirable. Una sola audición le convencerá.



# La Voz de su Amo

COMPañÍA DEL GRAMÓFONO, S. A. E.  
AVENIDA DE PÍ Y MARGALL, 1.—MADRID

Fábrica:  
URGEL, N.º 234  
BARCELONA