

Cuarto año de publicación no interrumpida.

# Espectáculos de Madrid

REVISTA DIARIA  
Edición 30.000 ejemplares



OFICINAS  
CONDE ROMANONES, 2  
(ESQ. A CONCEPCIÓN JERÓNIMA)

Reparto Gratis



## Unión Musical Española

Carrera de San Jerónimo, 30 (edificio propiedad) y Preciados, 5.  
Autopianos, Pianos, Armoniums, Instrumentos accesorios  
Rollos Diana. Música Española y Extranjera.  
Autopianos de Alquiler.  
Casa la más surtida y más barata de España.

Procc Durán

## ESPECTACULOS DE MADRID



Distribución de nuestra Revista diaria: Todos los días de 12 y media, a 2 en los Casinos de Madrid, Bellas Artes, Gran Peña; en los Hoteles Palace, Ritz, París, Inglés, Reina Victoria y Regina.—De cuatro a cinco de la tarde en los siguientes Cafés y de esta forma: *Martes, jueves y sábados*, Cafés Oriental, Levante, Puerto Rico, Universal Colonial y Madrid; *Miércoles, viernes y domingos*, Cafés Fornos Palace, Lion d'Or, Maison Dorée, Café-Bar La Montaña, Savoia y Norte. Diariamente se reparte también en el Restaurant Oro del Rhin, Plaza Santa Ana, 10, y en los Bares Villa-Rosa, Plaza Santa Ana, 17, «Madrid-Sevilla» y en Echegaray, 21. Lo que avisamos a los señores anunciantes para que lo comprueben.

Para toda clase de anuncios y propaganda diríjase a su oficina. CONDE ROMANONES, 2, (esquina Cochn. Jerónima).

# ODEON

## Máquinas y Discos

### El mejor y más artístico repertorio



## PLAZOS Y CONTADO

Agencia en Madrid:

# Preciados, 1 y Peligros, 14 y 16

# Horario de trenes.

Salida y llegada a Madrid de los principales trenes.	Salida de Madrid	Llegada a Madrid
Rápido Hendaya y Bilbao (vía Segovia).....	9	21,10
— Asturias y Santander (vía Avila).....	8,45	22,20
— Barcelona.....	9,30	22,45
— Alicante, Valencia y Cartagena.....	9,30	22
— Andalucía.....	10	21,30
Segundo rápido Hendaya (vía Segovia).....	9,40	22,37
Expreso Hendaya (vía Avila).....	21,30	22 0,15
Segundo expreso Hendaya (vía Avila).....	22	9
Surexpreso Hendaya (vía Avila).....	21	10,40
Expreso Barcelona y Zaragoza.....	19,45	9,35
— Coruña y Vigo (vía Avila).....	18,50	10,05
— Andalucía.....	20,20	9
— Algeciras.....	17,15	10,35
— Toledo.....	9,15	20,10
— Badajoz (lunes, miércoles viernes).....	8,40	21,20
Correo Hendaya (vía Avila).....	22,30	6
— Galicia (vía Avila).....	19,45	7,45
— Santander (vía Segovia).....	17,25	8,15
— Asturias (vía Avila).....	18	8,40
— Barcelona y Zaragoza.....	21,10	8,35
— Zaragoza.....	18,30	11,35
— Andalucía.....	21	7,10
— Badajoz.....	19	9,25
— expreso Alicante.....	20,35	7,30
— expreso Cartagena.....	22,35	8
— expreso Valencia.....	21,35	8,40
Ligero Segovia (diario).....	7,30	19 03 11,20-20,54
— Avila (diario).....	9,12 y 1b	11,42-20,25
Omnibus Guadalajara ..	10, 16,30	20 8,20 - 17,40
— Barcelona.....		7,10 20
— Sigüenza.....		13,20 14,50
Mixto Hendaya (vía Avila).....		6,40 19,50
— Galicia, Asturias y Santander (vía Segovia).....		10,20 14,20
— Alicante, Valencia y Cartagena.....		10,20 18
— Andalucía y Cuenca.....		7,20 21
— Alcázar.....		13 14,15
— Badajoz y Toledo.....		12 17,25
Tranvía Getafe.....	6,20, 9,45	14,15 7,45 - 13,15
— Escorial (diario).....		19,15 18,05
— Pozuelo.....		21,12 8,2 18,47
Mensajerías Segovia.....		20 15,47



## Casa MERP

PAPELERIA

Profesor de stylográficas y arreglo de compases

ECHEGARAY, 7

Teléfono 34-87 M.

## ABANICOS

Bolsillos y Sombrillas

VALERO

39, CARRETAS, 39

BASTONES



SOMBREROS DE SEÑORA

12 000 EN CRIN Y FLORINA

Bonitos modelos a precios increíbles.

Gran saldo de crespones,

lanas y fantasías.

COLEGINTA, 2 Y 4.—Entresuelo.

## Fotografía Laurgraff

Montera, 42, planta baja.

Sucursal en Preciados, 16, planta baja.

Magníficas postales desde tres ptas., kilométricos, pasaportes y carnets entregados en el acto.

SE HACEN AMPLIACIONES

¿Usted ha visto "EL PATIO"?

VISITELE Y SE CONVENCERA DE

¡Cómo está "EL PATIO"!

RESERVADOS INDEPENDIENTES

4, CONCEPCION JERONIMA, 4

"El Colmado de moda"

SOMBRERERIA MODERNA

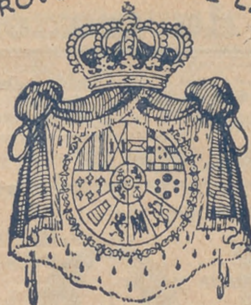
Ultimos modelos de sombreros de PAJA

PRECIOS DE FABRICA

Leganitos, 2



PROVEDORES DE LA



REAL CASA

*Peleteria  
Francesca*

*Vilay Cia*

*Carmen, 4 - Telef. 3393  
Madrid*



*Perez Durias*





**TEATRO MARTÍN**  
Compañía de zarzuela  
Próxima inauguración

**TEATRO ESLAVA**  
Compañía MELIA-CEBRIAN  
El próximo día 10, inauguración con la gran compañía MELIA-CEBRIAN

**TEATRO ALKAZAR**  
Compañía Alba-Bonafé  
Próximamente debut

**CIRCO PRICE**  
Directores: Rexach y Perezoff  
A las diez y media.  
Gran éxito de la extraordinaria compañía de circo ecuestre. Todos los números nuevos en Madrid. **LOS TIGRES REALES** (sensacional número.) Formidable éxito de los clowns españoles POMPOFF y THEDY.

**PAVON CAFÉ BAR**  
El mejor café  
Servicio esmerado  
Precios corrientes

**TEATRO DE NOVEDADES**  
Compañía de zarzuela  
A las seis y media  
**La sombra del Pilar**  
A las diez y media  
**Las golondrinas**

**TEATRO DE LA COMEDIA**  
En breve inauguración

**TEATRO DE LA LATINA**  
Compañía MORANO  
A las seis y media y once menos cuarto  
**Volver a vivir**  
Creación de Morano.

**TEATRO COMICO**  
Compañía Prado-Chicote  
El próximo día 10 inauguración de la temporada con **Charleston** ESTRENO

**TEATRO DEL CENTRO**  
Próximo debut con **Cinematógrafo**



**AUTOPIANO**

Única agencia de esta marca

**OLIVER**

**Victoria, 4.—Madrid**

Ventas contado y plazos

**La Torre**

**Pedro**

Sin algunos escrúpulos el ánimo de Antonia se desmoronó pronto la conciencia cutible a la felicidad. Visto su marido cierto día, el desamor, el egoísmo, No creía Antonia en ella, sino que empezaba hasta entonces, que base su hombre. Salvó No sólo medudear sino que se veían por el campo. Como ausencias que del hogar no se le esperase recibía con singular la permitían ir a cualquier lado de las afueras y paña.

Una vez propuso juntos. Que pusieran marido, y pudieran en



**LA ROSA**  
 hoy 7 de  
 noviembre de 1926



**Chocolates-Cafés**  
 "La Madrileña"  
 MARCA  
 PLAZA DEL PROGRESO-13-MADRID  
**PRUEBELOS Y NO TOMARÁ OTROS**

Cafés tostados  
 desde 8 ptas. kilo.

Teléfono 24-22 M.

ESPECULOS DE MADRID» 37

rin Puerta

ro Rápido

ción)

crisquesmores quedaban en  
 lealtad conyugal, acalló-  
 nencia de su derecho indis-  
 ticha no se la había procu-  
 Su marido, que era el des-  
 la codicia.

zaba una nueva vida para  
 porque no había vivido  
 el amor. Salvador llamá-  
 de su paz y de su contento.

sitas a casa de D.<sup>a</sup> Adela,  
 para dar largos paseos  
 eran más prolongadas las  
 Agustín, y anunciaba que  
 mida de la noche, Antonia  
 on aquellas noticias, que  
 amante en algún meren-  
 limitadamente de su com-

Salvador que huyeran  
 por medio entre ella y su  
 lugar establecerse como

(Continuará.)

<p><b>TEATRO LARA</b>                  Compañía CARMEN DIAZ                  A las diez y media.  <b>La Zagala</b>                  ¡Gran éxito!</p>	<p><b>TEATRO PAVÓN</b>                  A las once menos cuarto  <b>Grandioso programa de                  variedades.</b></p>
<p><b>TEATRO PARDIÑAS</b>                  Compañía Alcorlza                  En esta semana debut de la                  compañía con  <b>La máscara de los dientes blancos</b></p>	<p><b>TEATRO DE LA ZARZUELA</b>                  En breve inauguración                  de la temporada.</p>
<p><b>binoleun baratísimo</b>                  Acuchillado y brillo a los pisos,                  presupuestos gratis. Me encargo                  de limpieza general de Oficina,                  Bancos, Teatros, etc.  <b>Huertas, 15, Bisutería</b>                  TELÉFONO 15-13 M.</p>	<p><b>DINERO</b>                  por sellos antiguos, paga                  muchísimo.  <b>Carmen, 4.—Peletería</b></p>
<p><b>INFANTA ISABEL</b>                  Compañía de comedias                  Próximamente inaugura-                  ción de la temporada.</p>	<p><b>TEATRO REINA VICTORIA</b>                  Próxima inauguración                  de la                  temporada.</p>
<p><b>TEATRO DEL CISNE</b>                  A las siete y once menos cuarto                  Grandes funciones por la com-                  pañía MONCAYO VIDEGAIN.</p>	<p><b>TEATRO ROMEA</b>                  En breve inauguración</p>

**Los pollos bien**  
 y personas que distinguen en el vestir, se  
 visten con

**ZARDAIN**

Sastre hoy de moda entre los elegantes

Admite y tiene géneros

Precios baratísimos comparados con la  
 bondad de sus trabajos.

**ORELLANA, 9 (junto a Argensola)**



## Red Telefónica Interurbana

A todos los puntos que tienen Estación de Teléfonos se pueden expedir telefonemas abonando: Por cada despacho hasta 10 palabras, entre poblaciones de provincias diferentes ..... 1,10 ptas.  
 Por cada palabra de exceso..... 0,10 »  
 Los urgentes pagan triple tasa.

### Conferencias interurbanas.

Las conferencias no tienen tasa determinada porque varía según el número de kilómetros, así para una conferencia de tres minutos o fracción se pagará:

En distancia de 50 kilómetros..... 0,50 ptas.  
 » » » 51 a 100 kilómetros.. 0,75 »  
 » » » 101 a 200 » .. 1,25 »  
 Cada 100 kilómetros más o fracción... 0,50 »

## Telégrafos

Palabras.	Ordinarios.	Urgentes.	De madrugada, de prensa, ordinarios, comerciales y diferidos
—	—	—	—
2	1,10	3,10	0,60
3	1,10	3,10	0,60
4	1,10	3,10	0,60
5	1,10	3,10	0,60
6	1,10	3,10	0,60
7	1,10	3,10	0,60
8	1,10	3,10	0,60
9	1,10	3,10	0,60
10	1,10	3,10	0,60
11	1,20	3,40	0,65
12	1,30	3,70	0,70

NOTA.—Para los telegramas ordinarios cada palabra 0,10 ptas., los extraordinarios 0,30 ptas. y de madrugada 0,05 ptas.

## Monumentos Artístico-históricos

Biblioteca y Museos Nacionales, Paseo Recoletos.—Museo de Historia Natural, Hipódromo.—Museo de Artillería, calle Mendez Núñez.—Museo de Reproducciones Artísticas, Alfonso XII, 28.—Museo de Pinturas, Paseo del Prado.—Congreso de Diputados, Plaza las Cortes.—Observatorio Astronómico, Alfonso XII, 5.—Real Academia de la Lengua, Felipe IV.—Palacio Real, Plaza Oriente, 10.—Reales Caballerizas, Bailén, 2.—Iglesia San Francisco el Grande, Plaza San Francisco.—Ermita de San Antonio de la Florida, final del Paseo de San Vicente.—Obelisco, Dos de Mayo.

## AVISO

Para pintar las habitaciones con economía, use la pintura en polvo soluble en agua fría

**SIUL**

Atocha, 88.—Droguería

## “UNIÓN” CONTRATACION DE FINCAS OFICINA GENERAL

Director:

AVELINO EGÜIA

Pi y Margall, 5, entlo. - - MADRID.



## EL REY DE LA ELEGANCIA en la Sastrería de Moda

CORTE ULTRAMODERNO

Se admite género para su confección.

Concepción Jerónima, 10  
MADRID

## “Casa Luis”

Vinos - Cervezas - Licores

Recientemente inaugurado

El sitio más delicioso de Madrid

Aperitivos, Refrescos, Vinos y Licores de las más acreditadas marcas.

18, Los Madrazo, 18

## Clemente y García

CAMISERIA Y ROPA BLANCA

Equipos, canastillas, Batas.  
Especialidad en blusas.

34, MAYOR, 34

## “UN MOMENTO!!”

Tome las señas de esta Casa, compre en ella una vez, y será la Papelería donde se surta siempre.

Palacio de la estilográfica  
Viuda de Navarro

5, Preciados, 5

TELEF. 303 M.

Casa especializada en artículos para regalos

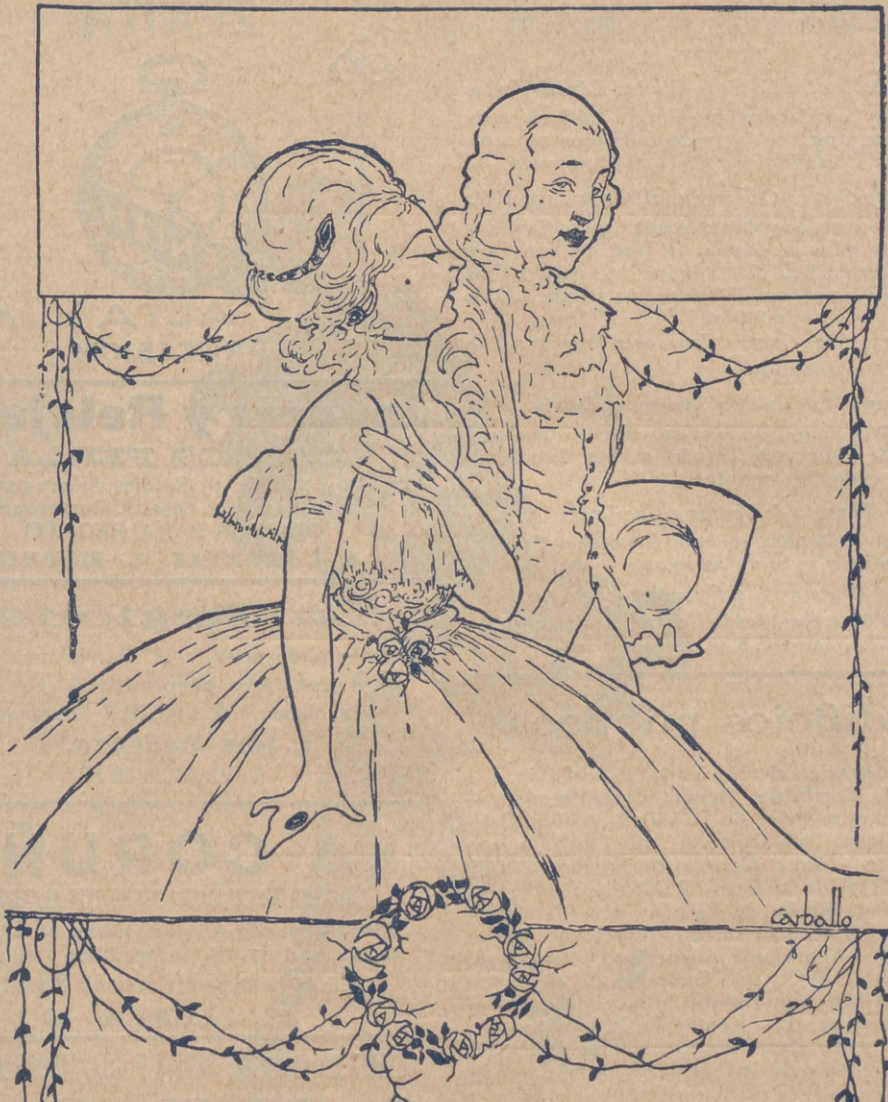
y

Objetos de escritorio.



¡Esta será la Tipografía de su agrado!





PELETERIA  
*A. Moratilla*

FUENCARRAL 105, 1º METRO TRIBUNAL  
ULTIMOS MODELOS

## Compañía Madrileña de Urbanización

*Tranvía de Cuatro Caminos-Ciudad Lineal-Ventas*

Servicio días laborables: Por la mañana cada quince minutos; por la tarde cada diez minutos. Domingos y días festivos: Cada cinco minutos

*Tranvía de Cuatro Caminos a la Dehesa de la Villa*

Servicio días laborables: Desde Cuatro Caminos cada diez minutos; desde la Red de San Luis (Gran Vía), coches discos núm 20, cada nueve minutos. Domingos y días festivos: Desde ambos puntos cada cinco minutos.

*Tranvía desde Cuatro Caminos a Fuencarral*

Cada treinta minutos.

*Tranvía de Cuatro Caminos a Tetuán*

Cada tres minutos. Servicio directo desde el Puente de Vallecas a Tetuán, coches discos número 14, cada diez minutos.

*Tranvía de Ventas a Canillejas*

Servicio cada hora, saliendo los coches de Ventas desde las 7.25 hasta las 22.25.

*Ferrocarril a Colmenar Viejo*

Salidas de trenes desde Cuatro Caminos: 9,32.

Idem de Colmenar: 8,15.

## Edificios públicos

Administración de Hacienda, P. de Colón, 4 — Audiencia Territorial, General Castaños, 3 y 5.— Ayuntamiento, Plaza de la Villa.—Cabildo Catedral, Toledo, 45.—Canal de Isabel II, Oficinas, Alarcón, 7.—Cárcel Modelo (de hombres), Moncloa.—Cárcel de mujeres, Quiñones, 2.—Casa de Maternidad, Mesón de Paredes, 72.—Casa de la Moneda, Plaza de Colón 4.—Consejo de Estado, Mayor, 95.—Consejo de Instrucción Pública, Paseo de Atocha, 1.—Consejo Supremo de Guerra y Marina, Alcalá, 59.—Deuda Pública y Clases Pasivas, Atocha, 15.—Diputación Provincial, Fomento, 2.—Escuela de Ingenieros Industriales, Hipódromo.—Escuela de Ingenieros de Minas, Ríos Rosas, 7.—Escuela de Arquitectura, Estudios, 1.—Gobierno Civil, Mayor, 83.—Gobierno Eclesiástico, Pasa, 1.—Gobierno Militar, Bailén, 27.—Instituto de San Isidro, Toledo, 45.—Instituto del Cardenal Cisneros, Reyes, 2.—Juzgados de primera Instancia, General Castaños, 1.—Monte de Piedad, Plaza de las Descalzas.—Obispado de Madrid Alcalá, San Justo, 2.—Observatorio Astronómico, Alfonso XII.—Nunciatura y Tribunal de la Rota, Nuncio, 13.—Prisiones Militares, Santos, 3.—Senado, Plaza de los Ministerios, 8.—Tribunal Supremo de Hacienda, Fuencarral, 25.—Congreso de los Diputados, Plaza de las Cortes.

"EL CISNE"



Núm. 44.708

## FÁBRICA DE IMPERMEABLES

Impermeables señora y caballero desde 40 pesetas.  
Idem trincheras, tres telas, 100 pesetas.

**FÉLIX RIESCO**

Plaza del Progreso, 3, principal.—MADRID

Tip. Mora-Zaballos, C.ª de S. Francisco, 9.—MADRID

ZENITH



## Joyería y Relojería

**CARLOS PERLA**

Alhajas de ocasión. -: Relojes de oro pequeños para señora, a 50 pesetas. Garantizados.

OBJETOS PARA REGALO

4, CARRETAS, 4.—MADRID

## La Regional

Vinos finos de mesa. -:- Servicio a domicilio.

Acreditado vermouth A. D. A.

y blanco LA PALMA (Huelva).

1, Los Madrazo, 1.

Teléfono 36-68 M.

## LA CORUÑA

**MARTÍN NAVAZO**

Vinos, restaurant, cervezas, licores de todas las marcas, mariscos del día, aperitivos y bocadillos

La peña más clásica de Madrid.

4, ALCALA, 4

EXISTE EN VUESTRAS MEDIAS Y CALZONES LA MARCA

# SUDON

Garantía de su resultado y economía.

PARA COLCHONES Y LANAS SEVERO, «EL REY DE LA LANA»

Precios especiales para hoteles, casas de huéspedes y entidades grandes.

Galle de Santa Ana, 4, Lanería

Angel



Creaciones en  
Calzado de Lujos

RELATORES 5

TELEFONO 4165 M

MADRID

# EL ENCANTO DEL HOGAR



“Dandy” A. E. G.

GARANTIZA BRILLO ESPEJO

LIMPIA TODO SIN  
TRABAJO ALGUNO

“Vampiro” A. E. G.

Pida usted demostraciones gratuitas al

21-65 H.

A. E. G.

Gran Vía, 7



MATERIAL

para T. S. H.

Telefunken. -- Berlín.

Aparatos de 3, 2 y 1 lámpara en circuitos reflex con todos los adelantos técnicos—Aparatos detectores—Auriculares—Altavoces

Lámparas de diferentes características.

Detalles de toda clase facilita el Representante exclusivo para España y Portugal

**A. E. G. Ibérica de Electricidad, S. A., Paseo de Recoletos, 17.-Madrid**

y sus oficinas en Barcelona, Bilbao, Gijón, Sevilla, Valencia, Granada, Valladolid y Zaragoza.