

Cuarto año de publicación no interrumpida.

# Espectáculos de Madrid

REVISTA DIARIA  
Edición 30.000 ejemplares



OFICINAS  
CONDE ROMANONES, 2  
ESQ. A CONCEPCION JERONIMA

Reparto Gratis



## Unión Musical Española

Carrera de San Jerónimo, 30 (edificio propiedad) y Preciados, 5.  
Autopianos, Pianos, Armoniums, Instrumentos accesorios  
Rollos Diana. Música Española y Extranjera.  
Autopianos de Alquiler.  
Casa la más surtida y más barata de España.

Pereda Durán

## ESPECTACULOS DE MADRID



Distribución de nuestra Revista diaria: Todos los días de 12 a 1 y media, en los Casinos de Madrid, Bellas Artes, Gran Peña; en los Hoteles Palace, Ritz, París, Inglés, Reina Victoria y Regina.—De tres a cuatro y media de la tarde en los siguientes Cafés y de esta forma: *Martes* jueves y sábados, Cafés Oriental, Levante, Puerto Rico, Universal Colonial y Madrid; *Miércoles*, viernes y domingos, Cafés Fornos Palace Lion d'Or, Maison Dorée, Café-Bar La Montaña, Savota y Norte. Diariamente se reparte también en el Restaurant Oro del Rhin, Plaza Santa Ana, 10, y en los Bares Villa-Rosa, Plaza Santa Ana, 17, «Madrid Sevilla» y en Echegaray, 21. Lo que avisamos a los señores anunciantes para que lo comprueben.

Para toda clase de anuncios y propaganda diríjense a su oficina, CONDE ROMANOS, 2, (esquina Copn. Jerónimo).

# ODEON

## Máquinas y Discos

### El mejor y más artístico repertorio



## PLAZOS Y CONTADO

Agencia en Madrid:

# Preciados, 1 y Peligros, 14 y 16

# Horario de trenes.

Salida y llegada a Madrid de los principales trenes.	Salida de Madrid	Llegada a Madrid
Rápido Hendaya y Bilbao (vía Segovia).....	9	21,10
— Asturias y Santander (vía Avila).....	8,45	22,20
— Barcelona.....	9,30	22,45
— Alicante, Valencia y Cartagena.....	9,30	22
— Andalucía.....	10	21,30
Segundo rápido Hendaya (vía Segovia).....	9,40	22,37
Expreso Hendaya (vía Avila).....	21,30	7
Segundo expreso Hendaya (vía Avila).....	22	9
Surexpreso Hendaya (vía Avila).....	21	10,40
Expreso Barcelona y Zaragoza.....	19,45	9,35
— Galicia (vía Avila).....	18,50	10,05
— Andalucía.....	20,20	9
— Algeciras.....	17,15	10,35
— Toledo.....	9,15	20,10
— Badajoz (lunes, miércoles viernes).....	8,40	21,20
Correo Hendaya (vía Avila).....	22,30	6
— Galicia (vía Avila).....	19,45	7,45
— Santander (vía Segovia).....	17,25	8,45
— Asturias (vía Avila).....	18	8,25
— Barcelona y Zaragoza.....	21,10	8,35
— Zaragoza.....	18,30	11,35
— Andalucía.....	21	7,10
— Badajoz.....	19	9,25
— expreso Alicante.....	20,35	7,30
— expreso Cartagena.....	22,35	8
— expreso Valencia.....	21,35	8,40
Ligero Segovia (diario).....	8,10 14,10	20,54
— Avila (diario).....	9,12 y 16	20,25
Omnibus Guadalajara ..	10, 16,30	20
— Barcelona.....	7,10	20
— Sigüenza.....	13,20	14,50
Mixto Hendaya (vía Avila).....	6,40	19,50
— Galicia y Asturias (vía Segovia).....	10,20	14,20
— Galicia y Santander (vía Segovia).....	10,20	14,20
— Alicante, Valencia y Cartagena.....	10,20	18
— Andalucía y Cuenca.....	7,20	21
— Alcázar y Cuenca.....	13	14,15
— Badajoz y Toledo.....	12	17,25
— Toledo.....	17	14,35
Tranvía Getafe.....	6,20, 9,45	14,15
— Escorial (diario).....	19,15	18,05
— Pozuelo.....	16,35	18,47
Mensajerías Segovia.....	20	15,47

## “La Unión Gestora” Oficina de Negocios

Asuntos comerciales, de Obras, Propiedades, Fianzas, Administración de fincas, Clases Pasivas, Patentes y marcas, Traspasos, Registros, Expedientes en general y asuntos particulares.  
Fuencarral, 36 Teléfono 62-54 M.

## CAFÉ ATOCHA BAR Francisco Moretón

La cervercería más cómoda y espaciosa de Madrid. Mariscos del día :- Aperitivos :- Bocadillos y ensaladas rusas. -Grandes conciertos diarios.

**ATOCHA, 60**



## EL REY DE LA ELEGANCIA en la Sastrería de Moda

CORTE ULTRAMODERNO

Se admite género para su confección.

Concepción Jerónima, 10  
MADRID



## Fotografía Laurgraff

Montera, 42, planta baja.

Sucursal en Preciados, 16, planta baja.

Magníficas postales desde tres ptas., kilométricos, pasaportes y carnets entregados en el acto.

SE HACEN AMPLIACIONES



**SOMBRERERIA MODERNA**

Ultimos modelos de sombreros de FIELTRO  
— PRECIOS DE FABRICA —

**Leganitos, 2**

### Tarifa para el servicio de Automóviles.

Al servicio público, clasificados por su categoría de fuerza y distinguidos por franjas en los colores azul, naranja y verde.

FRANJA AZUL	Pesetas.
Los 800 primeros metros.....	0,80
Por cada 200 metros más.....	0,25
Por cada hora que el coche esté parado en fracciones de 0,2 .....	3,00
FRANJA NARANJA	
Los 800 primeros metros.....	0,60
Por cada 200 metros más.....	0,10 y 0,20
Por cada hora que el coche esté parado en fracciones de 0,10 o 0,20...	2,00 y 2,50
FRANJA VERDE	
Los 800 primeros metros.....	0,40
Por cada 200 metros más.....	0,10 y 0,51
Por cada hora que el coche esté parado en fracciones de 0,10 y 0,15...	2,00

#### Tenencias de Alcaldía.

Centro, Plaza Mayor, 3.—Hospicio, Libertad, 18.—Chamberí, Plaza de Chamberí, 7.—Buenavista, Olózaga, 1.—Congreso, Cervantes, 19.—Hospital, Cabeza, 9.—Inclusa, Juanelo, 20.—Latina, Carrera de San Francisco, 8.—Palacio, Tutor, 27.—Universidad, Alberto Aguilera, 3.

#### Juzgados Municipales.

Chamberí, Fuencarral, 91.—Palacio, Tutor, 20.—Inclusa, Estudios, 3—Latina, Carrera de San Francisco, 8.—Hospicio, Barco, 26—Buenavista, Belén, 2.—Centro, Santa Catalina, 1.—Congreso, León, 40 y 42.—Hospital, Magdalena, 22.—Universidad, Madera, 11.

Dirección General de Seguridad, Víctor Hugo, número 10.

Servicio de Incendios: Imperial, 10, Teléf. 14 M.

#### Comisarias.

Centro, Bolsa, 10.—Hospicio, Barco, 26.—Chamberí, García Paredes, 12.—Buenavista, Jorge Juan, 53.—Congreso, Huertas, 44.—Hospital, Tres Peces, 9.—Inclusa, Mesón de Paredes, 85.—Latina, Ata. Mancebos, 5.—Palacio, Santiago, Plaza de la Diputación.—Universidad, Daoiz, 2.

#### Casas de Socorro.

Centro, Navas de Tolosa, 10.—Hospicio, Augusto Figueroa, 45.—Chamberí, Eloy Gonzálo, 15.—Buenavista, Castelló, 65.—Congreso, Fúcar, 8.—Hospital, Santa Isabel, 36.—Inclusa, Encomienda, 21.—Latina, Carrera de San Francisco, 8.—Palacio, Cristinos Martos, 3.—Universidad, San Bernardo, número 68.

#### Ministerios.

Presidencia del Consejo de Ministros, Paseo de la Castellana, 3.—Gobernación, Puerta del Sol—Estado, Plaza de la Provincia, 3.—Gracia y Justicia, San Bernardo, 47.—Trabajo, Marqués de la Ensenada, 8.—Fomento, Paseo de Atocha, 1.—Hacienda, Alcalá 11.—Guerra, Alcalá, 59 y Prim, 10 y 12. Marina, Plaza de los Ministerios.—Instrucción Pública y Bellas Artes, Paseo de Atocha, 1.

SI QUIERE MUCHO

## DINERO

POR ALHAJAS MANTONES DE MANILAY

### PAPELETAS DEL MONTE

AUNQUE ESTEN EMPENADAS EN CASAS DE PRÉSTAMOS

EL

#### CENTRO DE COMPRA

Paga el 100 por 100 más que el que más

**ESPOZ Y MINA, 3. ENTRESUELLO**

TELÉFONO 35.73 M

## PAVON

### CAFÉ BAR

El mejor café.  
Servicio esmerado.  
Precios corrientes.

## BASTONES

Bolsillos y Sombrillas

### VALERO Y MILAN

39, CARRETAS, 39

## PARAGUAS



SOMBREROS DE SEÑORA  
12 000 EN CRIN Y FLORINO

Bonitos modelos a precios increíbles.  
Gran saldo de crespones,  
lanas y fantasías.

COLEGIATA, 2 Y 4.—Entresuello.

## FÁBRICA Y ALMACÉN

de pianos, órganos y armoniums

### Ricardo Rodríguez

VENTAS AL CONTADO Y A PLAZOS

Despacho: Ventura de la Vega, 3

Talleres: Pizarro 19 (Palacio de Chesto)

Teléfono 25-84 M.

## Gran Bar

### EL CAFETAL

El mejor café y desayunos

Corredera Baja, núm. 4

# A. Rodrigo

SASTRE DE MODA



CASA ESPECIAL EN TRAJES DE ETIQUETA

Mayor, núm. 44. = Madrid.

## VILLA-ROSA

RESTAURANT

El mejor y más típico en su género y el preferido por la buena sociedad.

SERVICIO PERMANENTE.—PLATO DEL DIA  
SERVICIO A LA CARTA

Visite usted VILLA-ROSA

Plaza del Príncipe Alfonso, 17.—Tel.º 23-01 M.

La publicidad lo es todo.  
Sin publicidad, no hay nada.

## Café "La Montaña" Bar

Puerta del Sol, 1 y Alcalá, 2

Café express .- Cocktails  
americanos y Roast-Beef  
a la inglesa.

## "UNIÓN"

CONTRATACION DE FINCAS

OFICINA GENERAL

Director:

AVELINO EGUIA

Pi y Margall, 5, entlo. -- MADRID.

FOLLETON 24

DE

"ESPECTACULOS DE MADRID"

## CHAMBERÍ, POR FUENCARRAL

O

El chulo y la pescadilla.

POR

Pedro de Répide

(Continuación.)

en la sala un rumor de bronca. Clara y Julieta entonces, por no dejar desprovisto al sexo a que pertenecían de su justo prestigio de curiosidad, dejaron la danza y se precipitaron al palco para ver lo que pasaba.

¡Oh curiosidad! ¡Oh dolor de Pandora, abriendo la caja de los males! ¿Quién la mandó a Clarita dejar por un momento a su Adolfo en tan peligrosa compañía? Un instante bastó para que doña Nicolasa, que era una mujer aprovechadísima y muy poco amiga de perder el tiempo en devaneos inútiles, aprovecharse la ocasión de entablar un continuo diálogo, que ya había preparado poniendo los ojos en blanco dos o tres veces, y clavándolos luego fijamente en su compañero de baile:

—¿Quiere usted mucho a Clarita?

Adolfo, en quien cierta experiencia de esos casos, unida a un singularísimo instinto de sinvergüenza, guiaba siempre en semejante género de andanzas, apresuróse a contestar:

(Continúa en la página 6.)



# Recuerdos

DEL

## Madrid Viejo

POR

**Angel R. Chaves**

### EL BALCÓN DE MARIZÁPALOS.

(CONTINUACIÓN)

Hasta tu casa llegué  
 Y allí otra vez encontré  
 Cerrada también tu puerta,  
 Y hoy cuando te busco aquí  
 De mi inquieto ardor en alas  
 Te encuentro llena de galas  
 Y temerosa de mí.  
 — Señor Duque; y no es razón  
 Que de este modo proceda  
 Quien ya en virtud no pueda  
 Quiere guardar opinión?  
 — Tarde llega tanto afán  
 Cuando ya el vulgo pregona  
 Que sirve a la Calderona  
 Un poderoso galán.  
 — Y a qué cosa habrá, señor,  
 A que el vulgo no se atreva?  
 — Río que piedra no lleva  
 No sueie tener rumor.  
 Es decir, que dais oído  
 Vos a la calumnia odiosa.  
 — No sé Inés, más una cosa  
 Por solo favor te pido.  
 De mi mente el hilo roto

#### TEATRO del CENTRO

Calle de Atocha, 14.—Teléfono 55-79 M.  
 Compañía Alarcón Moneró

A las diez y media

#### La perla de Rafael

¡Gran éxito!

Debut de la compañía.

#### FRONTON JAI-ALAI

Calle de Alfonso XI.

A las cuatro y media de la tarde,  
 primero, a remonte, Salsamendi y Gue-  
 rteria contra Ucin y Zabaleta, y segundo  
 a 'pala, Amorebieta II y Elorrio contra  
 Quintana I y Perea

¡Vaya usted a Jai-Alai!

#### TEATRO DE LA ZARZUELA

Compañía de Revistas

A las seis y diez y cuarto

#### ¡París... París!.

¡Éxito!

Colosal presentación. Grandiosa ri-  
 queza de trajes.

El mayor acontecimiento teatral.

#### TEATRO ALKAZAR

A las siete

#### Lorenza la seria

A las diez y media

#### María Fernández

#### TEATRO LARA

A las seis y media

#### Mañana de Sol y Una pobre mujer

A las diez y media

#### El genio alegre

#### TEATRO MARAVILLAS

A las siete menos cuarto

#### La bejarana

A las diez y media

#### La Calesera

## DINERO

por sellos antiguos, paga

machísimo.

**Carmen, 4, Peletería.**



LA ULTIMA MODA

## María Luisa Moneró y

La encantadora María M  
 Alarcón, artistas muy est  
 retornan a la ciudad de sus  
 gada ausencia, presentándos  
 buen cuadro de compañía, list  
 Actrices.—Vicenta Alar  
 Campos, Amparito Choza,  
 Leonardo, Camino Garrig  
 neró, Josefina de la Prida,  
 lencia.

Actores.—Francisco A  
 tina, Angel Corros, Manuel  
 Fernando la Riva, Antonio  
 que Pascual, Francisco Pa  
 Soriano.

Representante.—José M  
 El debut de la compañía  
 la comedia de Luis Manzan  
 El primer estreno, ser  
 zaragozano, J. J. Llorente.

Ente

UN NO T  
 Soy incapaz de decidir  
 —No importa. Con tal  
 selo a mi padre, me doy p  
 ENTRE S A  
 ¡Ah, Matilde! ¡Con qué  
 en tu matrimonio?  
 —Felicísima.  
 —¿Tienes hijos?  
 —No.  
 —¿Cómo es eso?  
 —La casa en que viv  
 sitio para los chicos.

**PROZ**

ra hoy 11 de  
yo de 1926.



1.186

LA MADRID TEATRAL

**Alarcón, vuelven a Madrid.**

aria a Moneró y el popular Paco  
estios por el público madrileño,  
e sus afos después de una prolon-  
ándos el Teatro del Centro con un  
añía, lista es la siguiente:  
Alta Cruz Almiñana, Francisca  
zoza, Celo Esplugas, Conchita G. de  
rriónesa Mateu, María Luisa Mo-  
ida, Robles Bria y Carmen Va-

co Alon, José Baviera, Germán Cor-  
nuel Anguez, José G. de Leonardo  
ónio ez, Celedonio Martínez, Enri-  
o Pío Ramón Sernegut, Antonio

osé M Pierrá.  
apani verificará hoy martes 11, con  
anzan La perla de Rafael.»  
será conocido autor el periodista  
nte.

**tractos**

**NO TÍMIDO**  
que siento por usted, Matilde.  
tal sea usted capaz de decir-  
y por sistecha.

**S AMIGOS**  
que te vuelvo a ver! ¿Eres feliz

vivi es tan pequeña, que no hay



**Chocolates-Cafés**  
MARCA *La Madrileña*  
PLAZA DEL PROGRESO-13-MADRID  
PRUEBELOS Y NO TOMARÁ OTROS

Cafés tostados  
desde 8 ptas. kilo.

Teléfono 24-22 M.

**TEATRO ESLAVA**

Pasadizo de San Ginés.  
¡ Teléfono 43-69 M.

A las seis y media y once menos cuarto

**Ha entrado una mujer**

Bufacas, 2,50 pesetas.

**REINA VICTORIA**

Carrera de San Jerónimo, núm. 28  
Compañía de comedias  
DÍAZ ARTIGAS

A las seis y media

**El viaje infinito**

A las diez y media

**Rosa de Madrid**

Protagonista: Pepita Diaz de Artigas.

BUFACAS, 3,75 PTAS.

**INFANTA ISABEL**

Calle del Barquillo.—Teléf. 28-75 H.  
Compañía de comedias

A las seis y media y diez y media

**Las de Abel**

de S. y J. Alvarez Quintero.

(Precios corrientes.)

**TEATRO DE NOVEDADES**

A las siete

**La granjera de Arlés**

A las once menos cuarto

**Colasín el chico de la cola**

**TEATRO COMICO**

Compañía PRADO-CHICOTE

A las seis y media y diez y media

**El mal amor**

¡Gran éxito!

**TEATRO de la COMEDIA**

A las diez y media.

**Soltero y solo en la vida**

¡Gran éxito!

**Binoleun baratísimo**

Acuchillado y brillo a los pisos,  
presupuestos gratis. Me encargo  
de limpieza general de Oficinas,  
Bancos, Teatros, etc.

**Huertas, 15, Bisutería**  
TELÉFONO 15-15 M.

En vanas dudas se pierde...

Mañana es Santiago el Verde,

Tú debes bajar al Soto.

Según cuentan, con halago

El nuevo galán anoche

Ofreció mandarte coche

Para acudir a Santiago.

Si es que en templar mis pesares

Puedes tener interés

No bajes mañana, Inés.

Al Soto de Manzanares.—

Y mientras, lleno de enojos,

Esto el galán murmuraba

La dama inquieta bajaba

Llenos de llantos los ojos.

Y llegando en derredor

De una calle que se abría

Por frente a la Platería

Pasó a la calle Mayor.

Componiendo su talante

El cuerpo el galán dobló,

La mano de Inés tomó,

Rozó con el labio el guante,

Y quitándose el sombrero

Con cierta hidalga altivez

A las gradas otra vez

Dirigió su derrotero.

IV

Apenas el noble duque

Hubo dicho estas razones,

(CONTINUARÁ.)

**“COLOMBO“ Bar**

**Cruz, 23**

?.....

—Natural que la quiero. Pero hay sitio para más.

—Lo que siento es que no volveré a verle a usted.

—Porque usted no querrá.

—Sí que quiero. Mañana a las siete en el café de Platerías, por la parte de Herradores.

No pudieron hablar más ni hacía falta. Clara y Julieta volvían al antepalco.

—No era nada. Una bronca que empezaba, pero los han sacao en seguida del salón.

—Y ha sido una lástima, porque siempre era un espectáculo.

La habanera había concluído. Doña Nicolasa, jadeante, dejábase caer en el diván. Las campanillitas de colores y las rosas de su traje estaban hechas unos higos, y el pajarraco del pecho empezaba a despelucharse. Adolfo en pie, recostábase contra la pared, y se limpiaba el sudor con el pañuelo.

XIV

Al otro día, Clarita no dejó de asombrarse al escuchar a la maestra que la decía con una ingenuidad encantadora:

—¡Qué mala cara traes! Claro, anoche te irías al baile...

—Sí que estuve —respondió la chica un poco desconcertada.

—Sí, sí ya me lo han dicho. ¿Te divertiste mucho?

—Un poco.

—¿Un poco nada más? ¿Con quién ibas? ¿Con tu novio?

—Con mi novio, sí, señora.

—¿Qué oficio tiene?

—Ahora, ninguno. El pobre está en el servicio.

—¡Ah! ¿De manera que es soldadito?

—Sí, señora. Pero va siempre de pai-

(Continuará.)

# AUTOPIANO

Unica agencia de esta marca



## OLIVER

Victoria, 4. - Madrid.

Ventas contado y plazos.

## Casa Adoración

ULTIMAS NOVEDADES DE PARIS Sombreros

para  
señora  
y niña.

4, Calle del Prado, 4

Teléfono 45-93

## Clemente y García

CAMISERIA Y ROPA BLANCA

Equipos, canastillas, Batas.

Especialidad en blusas.

34, MAYOR, 34

## ¡UN MOMENTO!

Tome las señas de esta Casa, compre en ella una vez, y será la Papelería donde se surta siempre.

Palacio de la estilográfica

Viuda de Navarro

5, Preciados, 5

TELEF. 303 M.

Casa especializada en artículos para regalos

y

Objetos de escritorio.



¡Esta será la Tipografía de su agrado!



# Casa MERP

## PAPELERIA

Profesor de stylográficas y arreglo de compases.

ECHEGARAY, 7

Teléfono 34-87 M.

### Gran taller mecánico en bronce

Proveedor de las mejores entidades y Ministerios

TRABAJOS FINISIMOS EN METALES  
BRONCES ARTISTICOS

El mejor taller mecánico de Madrid

Depositario exclusivo del acreditado Aparato de desinfección APOLO

TOMAS LÓPEZ

Doctor Mata, núm. 1.-MADRID

## Droguería y Perfumería

### JOSÉ ALARCÓN

Participa a su distinguida clientela, que se ha recibido el CUAJO PARA QUESOS del Dr. Moritz Blumenthal, de Berlín.

Atocha, 88.-Madrid.

## CUPÓN REGALO

### LA SASTRERÍA ZARDAIN



con motivo de su nueva instalación, y con objeto de dar a conocer la bondad de su trabajo, a todo caballero que presente este cupón hasta fin de Mayo, se le hará un traje a medida, de riquísimo estambre australiano, por pesetas 105, valor en fábrica de géneros y forros, pues esta propaganda se hace por ser vacación; y como confío en complacer los gustos más exigentes, estimo que la utilidad de esta vez será aumentar la clientela. El traje de entrego por 105 pesetas, tiene un valor verdad de 175 pesetas.

ORELLANA, 9 (junto a Argensola.)

### Tarifa general de la Compañía del Metroropolitano Alfonso XIII

Sol-Ventas, 0,10. Sol Valdecas, 0,15. Sol-Norte, 0,15.

ESTACIONES	C. Caminos	Ríos Rosas	Iglesia	Chamberí	Bilbao	Tribunal	Gran Vía	P. del Sol	Progreso	A. Martín	Atocha	M. Pelayo	Pacífico	V. Valdecas	Ventas	M. Becerra	Goya	Retiro	Banco	Sevilla	Isabel II	St. Domingo	Horvado	S. Bernardo	Quereado
C. Caminos	0,10	0,10	0,10	0,10	0,10	0,10	0,10	0,10	0,10	0,10	0,10	0,10	0,10	0,10	0,10	0,10	0,10	0,10	0,10	0,10	0,10	0,10	0,10	0,10	0,10
Ríos Rosas	0,10	0,10	0,10	0,10	0,10	0,10	0,10	0,10	0,10	0,10	0,10	0,10	0,10	0,10	0,10	0,10	0,10	0,10	0,10	0,10	0,10	0,10	0,10	0,10	0,10
Iglesia	0,10	0,10	0,10	0,10	0,10	0,10	0,10	0,10	0,10	0,10	0,10	0,10	0,10	0,10	0,10	0,10	0,10	0,10	0,10	0,10	0,10	0,10	0,10	0,10	0,10
Chamberí	0,10	0,10	0,10	0,10	0,10	0,10	0,10	0,10	0,10	0,10	0,10	0,10	0,10	0,10	0,10	0,10	0,10	0,10	0,10	0,10	0,10	0,10	0,10	0,10	0,10
Bilbao	0,10	0,10	0,10	0,10	0,10	0,10	0,10	0,10	0,10	0,10	0,10	0,10	0,10	0,10	0,10	0,10	0,10	0,10	0,10	0,10	0,10	0,10	0,10	0,10	0,10
Tribunal	0,10	0,10	0,10	0,10	0,10	0,10	0,10	0,10	0,10	0,10	0,10	0,10	0,10	0,10	0,10	0,10	0,10	0,10	0,10	0,10	0,10	0,10	0,10	0,10	0,10
Gran Vía	0,10	0,10	0,10	0,10	0,10	0,10	0,10	0,10	0,10	0,10	0,10	0,10	0,10	0,10	0,10	0,10	0,10	0,10	0,10	0,10	0,10	0,10	0,10	0,10	0,10
P. del Sol	0,10	0,10	0,10	0,10	0,10	0,10	0,10	0,10	0,10	0,10	0,10	0,10	0,10	0,10	0,10	0,10	0,10	0,10	0,10	0,10	0,10	0,10	0,10	0,10	0,10
Progreso	0,10	0,10	0,10	0,10	0,10	0,10	0,10	0,10	0,10	0,10	0,10	0,10	0,10	0,10	0,10	0,10	0,10	0,10	0,10	0,10	0,10	0,10	0,10	0,10	0,10
A. Martín	0,10	0,10	0,10	0,10	0,10	0,10	0,10	0,10	0,10	0,10	0,10	0,10	0,10	0,10	0,10	0,10	0,10	0,10	0,10	0,10	0,10	0,10	0,10	0,10	0,10
Atocha	0,10	0,10	0,10	0,10	0,10	0,10	0,10	0,10	0,10	0,10	0,10	0,10	0,10	0,10	0,10	0,10	0,10	0,10	0,10	0,10	0,10	0,10	0,10	0,10	0,10
M. Pelayo	0,10	0,10	0,10	0,10	0,10	0,10	0,10	0,10	0,10	0,10	0,10	0,10	0,10	0,10	0,10	0,10	0,10	0,10	0,10	0,10	0,10	0,10	0,10	0,10	0,10
Pacífico	0,10	0,10	0,10	0,10	0,10	0,10	0,10	0,10	0,10	0,10	0,10	0,10	0,10	0,10	0,10	0,10	0,10	0,10	0,10	0,10	0,10	0,10	0,10	0,10	0,10
V. Valdecas	0,10	0,10	0,10	0,10	0,10	0,10	0,10	0,10	0,10	0,10	0,10	0,10	0,10	0,10	0,10	0,10	0,10	0,10	0,10	0,10	0,10	0,10	0,10	0,10	0,10
Ventas	0,10	0,10	0,10	0,10	0,10	0,10	0,10	0,10	0,10	0,10	0,10	0,10	0,10	0,10	0,10	0,10	0,10	0,10	0,10	0,10	0,10	0,10	0,10	0,10	0,10
M. Becerra	0,10	0,10	0,10	0,10	0,10	0,10	0,10	0,10	0,10	0,10	0,10	0,10	0,10	0,10	0,10	0,10	0,10	0,10	0,10	0,10	0,10	0,10	0,10	0,10	0,10
Goya	0,10	0,10	0,10	0,10	0,10	0,10	0,10	0,10	0,10	0,10	0,10	0,10	0,10	0,10	0,10	0,10	0,10	0,10	0,10	0,10	0,10	0,10	0,10	0,10	0,10
Retiro	0,10	0,10	0,10	0,10	0,10	0,10	0,10	0,10	0,10	0,10	0,10	0,10	0,10	0,10	0,10	0,10	0,10	0,10	0,10	0,10	0,10	0,10	0,10	0,10	0,10
Banco	0,10	0,10	0,10	0,10	0,10	0,10	0,10	0,10	0,10	0,10	0,10	0,10	0,10	0,10	0,10	0,10	0,10	0,10	0,10	0,10	0,10	0,10	0,10	0,10	0,10
Sevilla	0,10	0,10	0,10	0,10	0,10	0,10	0,10	0,10	0,10	0,10	0,10	0,10	0,10	0,10	0,10	0,10	0,10	0,10	0,10	0,10	0,10	0,10	0,10	0,10	0,10
Isabel II	0,10	0,10	0,10	0,10	0,10	0,10	0,10	0,10	0,10	0,10	0,10	0,10	0,10	0,10	0,10	0,10	0,10	0,10	0,10	0,10	0,10	0,10	0,10	0,10	0,10
St. Domingo	0,10	0,10	0,10	0,10	0,10	0,10	0,10	0,10	0,10	0,10	0,10	0,10	0,10	0,10	0,10	0,10	0,10	0,10	0,10	0,10	0,10	0,10	0,10	0,10	0,10
Horvado	0,10	0,10	0,10	0,10	0,10	0,10	0,10	0,10	0,10	0,10	0,10	0,10	0,10	0,10	0,10	0,10	0,10	0,10	0,10	0,10	0,10	0,10	0,10	0,10	0,10
S. Bernardo	0,10	0,10	0,10	0,10	0,10	0,10	0,10	0,10	0,10	0,10	0,10	0,10	0,10	0,10	0,10	0,10	0,10	0,10	0,10	0,10	0,10	0,10	0,10	0,10	0,10
Quereado	0,10	0,10	0,10	0,10	0,10	0,10	0,10	0,10	0,10	0,10	0,10	0,10	0,10	0,10	0,10	0,10	0,10	0,10	0,10	0,10	0,10	0,10	0,10	0,10	0,10

### LÍNEAS DE TRANVIAS

1 Sol-Salamanca.	0,15
2 Sol-Arguñelles.	0,15
3 Salamanca-Sol.	0,15
4 Sol-Ventas, 0,20.-Sol-Pardinas.	0,15
5 Goya-Sol, 0,15.-Sol-Arguñelles.	0,15
6 Bombilla-Sol, 0,30.-Sol-Hipódromo.	0,15
7 Sol-Bombilla, 0,30.-Sol-Norte.	0,20
8 Sol-Estación del Norte.	0,15
9 Sol-Arguñelles (Rosales).	0,15
10 P. Vils-Sol, 0,25.-Sol-Quereado.	0,10
11 Sol-Valdecas-Sol, 0,45.-Sol-Chamberí-Olivareda.	0,10
12 Sol-Picco, 0,25.-Sol A. Martín.	0,10
13 Obelisco-Sol, 0,10.-Sol-Pgs.	0,05
14 C. Caminos P. Alonso Martínez.	0,10
15 Sol-Fozas (por Leganitos).	0,15
16 Sol-Fuenteclilla.	0,15
17 Myr-Crb. Bajo, 0,30.-C. Alto.	0,10
18 Sol-Espacial P. de Toros, Cda. de	0,10
19 Nilos, 0,30.-Cda. de Toros.	0,50
20 Plaza Mayor-Leganés.	0,50
21 Cibelles-P. de Toledo.	0,15
22 Pozas-Sol, 0,15.-Sol-Delicias.	0,15
23 Red de San Luis-Prospiedad.	0,20
24 Puente Valdecas-Antón Martín.	0,20
25 Hipódromo-Chamartin de la Rosa.	0,25
26 Sol-Diego de León (por S.).	0,15
27 Santo Domingo-Estación Norte.	0,15
28 Plaza Mayor-Puerta del Angel.	0,10
29 C. Caminos-Glorieta de Bilbao.	0,10
30 Cibelles-Puente de la Princesa.	0,15
31 Cibelles-Goya (final).	0,15
32 Pozas-Plaza S. Cruz (p. V. R.).	0,15
33 Prosperidad-P. A. Martínez.	0,15
34 S. Domingo-Pozas, 0,15.-Pozas-E. Agric.	0,15
35 Puerta de Hierro.	0,20
36 Cibelles-Hipódromo.	0,20
37 Cbles-Phas, 0,10.-Phas-Vías.	0,15
38 Cibelles-Plaza Manuel Becerra.	0,15
39 Prosperidad-Serrano.	0,10
40 Plaza Mayor-Fuenteclilla.	0,10
41 Plaza Mayor-Maideros.	0,05
42 Quevedo-Cibele-P. de Atocha.	0,20
43 Glorieta Bilbao-Colón-Goya.	0,15
44 Glorieta Ruiz Jimenez-5.ª Gzale.	0,15

## ESTACIONES

abiertas al servicio público para conferencias y expedir partes telefónicos.

Agibas, Alcaba, Alcira, Alcoy, Algeciras, Alicante, Almería, Avila, Avilés, Badajoz, Barcelona, Burgos, Burriana, Cabeza de Buey, Cáceres, Cádiz, Cartagena, Castellón, Castro Urdiales, Ciudad Real, Córdoba, Coruña, Denia, Durango, Elche, Gelida, Gerona, Gijón, Granada, Guadalajara, Guadix, Haro, Huelva, Huesca, Irún, Jaén, Játiva, Jerez, La Garriga, La Línea, León, Lérida, Linares, Logroño, Lorca, Lugo, Málaga, Manresa, Martorel, Mataró, Medina del Campo, Mérida, Miranda, Murcia, Olesa, Olot, Orense, Orihuela, Oviedo, Palamós, Palencia, Pamplona, Pontevedra, Puerto de Santa María Reus, Sabadell, Salamanca, Sanlúcar de Barrameda, San Sebastián, Santander, Santiago, Sevilla, Tarragona, Tarrasa, Tárrega, Toledo, Tolosa, Torrelavega, Tortosa, Tudela, Valencia, Valladolid, Valls, Vigo, Villafranca del Panadés, Villagarcía, Villa del Graos, Villanueva y Geltrú, Villarreal, Vinaroz, Vitoria, Zamora y Zaragoza.

### Red Telefónica Interurbana

A todos los puntos que tienen Estación de Teléfonos se pueden expedir telefonemas abonando: Por cada despacho hasta 10 palabras, entre poblaciones de provincias diferentes ..... 1,10 ptas.  
 Por cada palabra de exceso..... 0,10 »  
 Los urgentes pagan triple tasa.

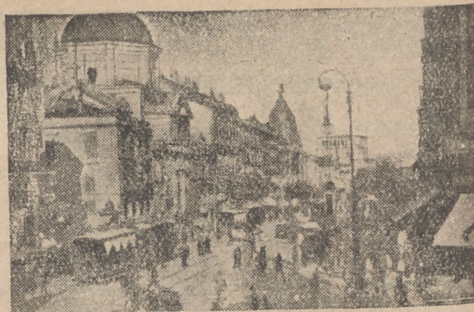
#### Conferencias interurbanas.

Las conferencias no tienen tasa determinada porque varía según el número de kilómetros, así para una conferencia de tres minutos o fracción se pagará:  
 En distancia de 50 kilómetros..... 0,50 ptas.  
 » » » 51 a 100 kilómetros.. 0,75 »  
 » » » 101 a 200 » .. 1,25 »  
 Cada 100 kilómetros más o fracción... 0,50 »

### Telégrafos

Palabras.	Ordinarios,	Urgentes.	De madrugada, de prensa, ordinarios, comerciales y diferidos
—	—	—	—
2	1,10	3,10	0,60
3	1,10	3,10	0,60
4	1,10	3,10	0,60
5	1,10	3,10	0,60
6	1,10	3,10	0,60
7	1,10	3,10	0,60
8	1,10	3,10	0,60
9	1,10	3,10	0,60
10	1,10	3,10	0,60
11	1,20	3,40	0,65
12	1,30	3,70	0,70

NOTA.— Para los telegramas ordinarios cada palabra 0,10 ptas., los extraordinarios 0,30 ptas. y de madrugada 0,05 ptas.



## Joyería y Relojería

**CARLOS PERLA**

Alhajas de ocasión. -: Relojes de oro pequeños para señora, a 50 pesetas. Garantizados. OBJETOS PARA REGALO  
**4, CARRETAS, 4.—MADRID**

### La Regional

Vinos finos de mesa. -:- Servicio a domicilio. **Acreditado vermouth A. D. A.** y blanco **LA PALMA** (Huelva).  
**1, Los Madrazo, 1.**  
 Teléfono 36-63 M.

## LA CORUÑA

**MARTÍN NAVAZO**

Vinos, restaurant, cervezas, licores de todas las marcas, mariscos del día, aperitivos y bocadillos  
**La peña más clásica de Madrid.**  
**4, ALCALA, 4**

EXIGID EN VUESTRAS MEDIAS Y CALZETINES LA MARCA

# SUDON

Garantía de su resultado y economía.

**PARA COLCHONES Y LANAS SEVERO, «EL REY DE LA LANA»**  
 Precios especiales para hoteles, casas de huéspedes y entidades grandes.  
**Calle de Santa Ana, 4, Lanería**

RELOJERÍA  
 DE

## MANUEL ALVAREZ

Compra y venta de relojes de todas clases, antiguos y modernos.

**6, CALLE DEL PRADO, 6.—Teléfono 45-93 M.**



Creaciones en  
Calzado de Lujos

RELATORES 5  
TELEFONO 4165 M  
MADRID

# EL ENCANTO DEL HOGAR



“Dandy” A. E. G.

GARANTIZA BRILLO ESPEJO

“Vampiro” A. E. G.

LIMPIA TODO SIN TRABAJO ALGUNO

SOLICITE LISTED DEMOSTRACIONES GRATUITAS AL

21-65 H. A. E. G. Gran Vía, 7



MATERIAL

para T. S. H.

Telefunken. -- Berlín.

Aparatos de 3, 2, y 1 lámpara en circuitos reflex con todos los adelantos técnicos—Aparatos detectores—Auriculares—Altavoces.

Lámparas de diferentes características.

Detalles de toda clase facilita el Representante exclusivo para España y Portugal

**A. E. G. Ibérica de Electricidad, S. A., Paseo de Recoletos, 17.-Madrid**

y sus oficinas en Barcelona, Bilbao, Gijón, Sevilla, Valencia, Granada, Valladolid y Zaragoza.