

Cuarto año de publicación no interrumpida.

Espectáculos de Madrid

REVISTA DIARIA
Edición 30.000 ejemplares



OFICINAS
CONDE ROMANONES, 2
(ESQ. A CONCEPCIÓN JERÓNIMA)

Reparto Gratis



Unión Musical Española

Carrera de San Jerónimo, 30 (edificio propiedad) y Preciados, 5.
Autopianos, Pianos, Armoniums, Instrumentos accesorios
Relos Diana. Música Española y Extranjera.

Autopianos de Alquiler.

Casa la más surtida y más barata de España.

Pereda Durán

ESPECTACULOS DE MADRID



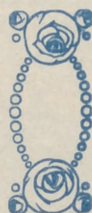
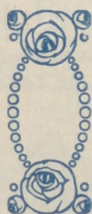
Distribución de nuestra Revista diaria: Todos los días de 12 a 1 y media, en los Casinos de Madrid, Bellas Artes, Gran Peña; en los Hoteles Palace, Ritz, París, Inglés, Reina Victoria y Regina.—De tres a cuatro y media de la tarde en los siguientes Cafés y de esta forma. *Martes, jueves y sábados*, Cafés Oriental, Levante, Puerto Rico, Universal Colonial y Madrid; *Miércoles, viernes y domingos*, Cafés Fornos Palace, Lion d'Or, Maison Dorée, Café-Bar La Montaña, Savoia y Norte. Diariamente se reparte también en el Restaurant Oro del Rhin, Plaza Santa Ana, 10, y en los Bares Villa-Rosa, Plaza Santa Ana, 17, «Madrid-Sevilla» y en Echegaray, 21. Lo que avisamos a los señores anunciantes para que lo comprueben.

Para toda clase de anuncios y propaganda diríjase a su oficina, CONDE ROMANONES, 2, (esquina Cochu. Jerónima).

ODEON

Máquinas y Discos

El mejor y más artístico repertorio



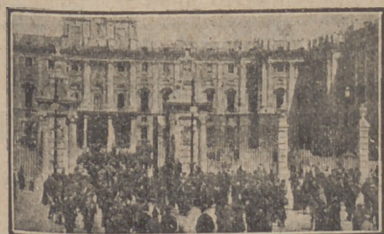
PLAZOS Y CONTADO

Agencia en Madrid:

Preciados, 1 y Peligros, 14 y 16

Horario de trenes.

Salida y llegada a Madrid de los principales trenes.	Salida de Madrid	Llegada a Madrid
Rápido Hendaya y Bilbao (vía Segovia).....	9	21,10
— Asturias y Santander (vía Avila).....	8,45	22,20
— Barcelona.....	9,30	22,45
— Alicante, Valencia y Cartagena.....	9,30	22
— Andalucía.....	10	21,30
Segundo rápido Hendaya (vía Segovia).....	9,40	22,37
Expreso Hendaya (vía Avila).....	21,30	7
Segundo expreso Hendaya (vía Avila).....	22	9
Surexpreso Hendaya (vía Avila).....	21	10,40
Expreso Barcelona y Zaragoza.....	19,45	9,35
— Galicia (vía Avila).....	18,50	10,05
— Andalucía.....	20,20	9
— Algeciras.....	17,15	10,35
— Toledo.....	9,15	20,10
— Badajoz (lunes, miércoles viernes).....	8,40	21,20
Correo Hendaya (vía Avila).....	22,30	6
— Galicia (vía Avila).....	19,45	7,45
— Santander (vía Segovia).....	17,25	8,45
— Asturias (vía Avila).....	18	8,25
— Barcelona y Zaragoza.....	21,10	8,35
— Zaragoza.....	18,30	11,35
— Andalucía.....	21	7,10
— Badajoz.....	19	9,25
— expreso Alicante.....	20,35	7,30
— expreso Cartagena.....	22,35	8
— expreso Valencia.....	21,35	8,40
Ligero Segovia (diario).....	8,10 14,10	20,54
— Avila (diario).....	9,12 y 16	20,25
Omnibus Guadalajara ..	10, 16,30	20
— Barcelona.....	7,10	20
— Sigüenza.....	13,20	14,50
Mixto Hendaya (vía Avila).....	6,40	19,50
— Galicia y Asturias (vía Segovia).....	10,20	14,20
— Galicia y Santander (vía Segovia).....	10,20	14,20
— Alicante, Valencia y Cartagena.....	10,20	18
— Andalucía y Cuenca.....	7,20	21
— Alcázar y Cuenca.....	13	14,15
— Badajoz y Toledo.....	12	17,25
— Toledo.....	17	14,35
Tranvía Getafe.....	6,20, 9,45	14,15 19,10
— Escorial (diario).....	19,15	18,05
— Pozuelo.....	16,35	18,47
Mensajerías Segovia.....	20	15,47



“La Unión Gestora”

Oficina de Negocios

Asuntos comerciales, de Obras, Propiedades, Fianzas, Administración de fincas, Clases Pasivas, Patentes y marcas, Traspasos, Registros, Expedientes en general y asuntos particulares.
Fuencarral, 36 Teléfono 62-54 M.

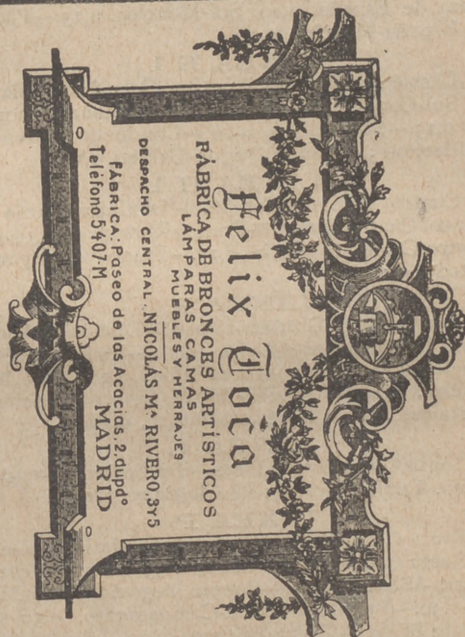
PIELES

UNICA CASA BARATA EN MADRID

Abrigos, Chales, Renards, Chaquetas y toda clase de pieles para confecciones.

LORENZO SERRANO

COLEGIATA, 2 Y 4, ENTRESUELOS



DESPECHO CENTRAL. NICOLÁS M^o RIVERO. 3^o S
 FABRICA: Paseo de las Accacias, 2, dupe
 MADRID
 Teléfono 5407 M
 LANTERNAS, CAMAS
 MUEBLES Y HERRAJES

EL REY DE LA ELEGANCIA

en la Sastrería de Moda

CORTE ULTRAMODERNO

Se admite género para su confección.

Concepción Jerónima, 10

MADRID



Fotografía Laurgraff

Montera, 42, planta baja.

Sucursal en Preciados, 16, planta baja.

Magníficas postales desde tres ptas., kilométricos, pasaportes y carnets entregados en el acto.

SE HACEN AMPLIACIONES

SOMBRERERIA MODERNA

Ultimos modelos de sombreros de FIELTRO
 PRECIOS DE FABRICA

Leganitos, 2

Tarifa y combinación de líneas de Autobuses de Madrid.

LINEA A

Callao-Atocha.—Distintivo: Blanco. Plaza Callao Cibeles, 0,10.—Plaza Callao-Atocha, 0,20.—Cibeles-Atocha, 0,10.

LINEA C

Lista-Rosales.—Distintivo: Verde. Lista-Sol, 0,15.—Independencia-Sol, 0,10.—Independencia-Plaza de España, 0,20.—Independencia-Rosales, 0,25.—Sol-Plaza de España, 0,10.—Sol-Rosales, 0,15.—Plaza de España-Rosales, 0,10.

LINEA E

Carmen-Moncloa.—Distintivo: Verde gris. Sol-Plaza de España, 0,10. Sol-Moncloa, 0,15.—Plaza de España-Moncloa, 0,10.

LINEA E 1

Carmen-Galileo.—Distintivo: Gris franja blanca. Sol-Conde de Toreno, 0,10.—Sol-Conde Duque (C) 0,15.—Sol-Galileo, 0,20.—Conde de Toreno-Galileo, 0,15.—Conde Duque-Galileo, 0,10.

LINEA H 1

Cuatro Caminos-Tetuán.—Distintivo: Rojo y blanco. Cuatro Caminos-Franco Rodríguez, 0,10.—Cuatro Caminos-Tetuán, 0,15.—Franco Rodríguez Tetuán, 0,10.

LINEA K

Embajadores-Glorieta Bilbao.—Distintivo: Violeta. Embajadores-Atocha, 0,10.—Embajadores-Cibeles, 0,15.—Embajadores-Bilbao, 0,20.—Atocha Cibeles, 0,10.—Atocha-Bilbao, 0,15.—Cibeles-Hortaleza, 0,10.—Hortaleza-Bilbao, 0,10.

LINEA L

Santa Cruz-Embajadores.—Distintivo: Morado y rojo. Tarifa única, 0,10 cualquier recorrido.

LINEA P

Santa Cruz-Cuatro Vientos.—Distintivo: Blanco. Santa Cruz-Casa de Claro, 0,35.—Santa Cruz-Cuatro-Vientos, 0,65.—Puente Segovia-Casa Claro, 0,30.—Puente Segovia-Campamento, 0,50.—Puente Segovia-Cuatro-Vientos, 0,60.—Puerta del Angel-Casa de Claro, 0,20.—Puerta del Angel-Campamento, 0,40.—Puerta del Angel-Cuatro Vientos, 0,50.—Casa de Claro-Campamento, 0,20.—Casa de Claro-Cuatro Vientos, 0,30.—Campamento-Cuatro-Vientos, 0,10.

LINEA

Línea Cibeles-Pozuelo.—Distintivo: Blanco. Cibeles-Pozas, 0,25.—Cibeles-Puerta de Hierro, 0,75.—Aravaca, 1,00.—Cibeles-Pozuelo (Estación) 1,20.—Cibeles-Pozuelo (pueblo), 1,25.—Puerta de Hierro-Aravaca, 0,40.—Puerta de Hierro-Pozuelo (Estación), 0,60.—Puerta de Hierro-Pozuelo (pueblo), 0,80.—Aravaca-Pozuelo (Estación), 0,20.—Aravaca-Pozuelo (pueblo), 0,40.

LINEA R

Plaza Mayor-Puerta del Angel.—(Paseo Extremadura). Plaza Mayor-Puente Segovia, 0,10.—Plaza Mayor-Puerta del Angel, 0,15.—Plaza Mayor Kilómetro núm. 3, 0,20.—Plaza Mayor-Término, 0,25.—Cuesta de la Vega-Puerta del Angel, 0,10.—Cuesta de la Vega-Kilómetro 3, 0,15.—Cuesta de la Vega-Término, 0,20.—Esta línea lleva el mismo itinerario que la de Cuatro Vientos.

SI QUIERE MUCHO

DINERO

POR ALHAJAS MANTONES DE MANILA Y
PAPELETAS DEL MONTE

AUNQUE ESTÉN EMPENADAS EN CASAS DE PRÉSTAMOS

EL
CENTRO DE COMPRA

Paga el 100 por 100 más que el que más

ESPOZ Y MINA, 3, ENTRESUELO
TELÉFONO 35 73 M.

PAVON CAFÉ BAR

El mejor café.

Servicio esmerado.

Precios corrientes.

BASTONES

Bolsillos y Sombrillas

VALERO Y MILAN
39, CARRETAS, 39
PARAGUAS

CASA BUTRAGUENO

SALVADOR SANCHEZ

Prado, 7.—Teléfono 50-08

Instalaciones y reparaciones de luz, timbres y teléfonos.

MATERIAL ELÉCTRICO

FÁBRICA Y ALMACÉN de pianos, órganos y armoniums

Ricardo Rodríguez

VENTAS AL CONTADO Y A PLAZOS

Despacho: Ventura de la Vega, 3

Talleres: Pizarro 19 (Palacio de Chesto)

Teléfono 25-84 M.

Gran Bar

EL CAFETAL

El mejor café y desayunos

Corredera Baja, núm. 4

A. Rodrigo

SASTRE DE MODA



CASA ESPECIAL EN TRAJES DE ETIQUETA

Mayor, núm. 44. = Madrid.

VILLA-ROSA

RESTAURANT

El mejor y más típico en su género y el preferido por la buena sociedad.
SERVICIO PERMANENTE.—PLATO DEL DÍA
SERVICIO A LA CARTA

Visite usted **VILLA-ROSA**

Plaza del Príncipe Alfonso, 17.—Tel. ° 23-01 M.

La publicidad lo es todo.

Sin publicidad, no hay nada.

Café "La Montaña" Bar

Puerta del Sol, 1 y Alcalá, 2

Café express .- Cocktails
americanos y Roast-Beef
a la inglesa.

“UNIÓN”

CONTRATACION DE FINCAS

OFICINA GENERAL

Director:

AVELINO EGUIA

Pi y Margall, 5, entlo. -- MADRID.

FOLLETON

18

DE

“ESPECTACULOS DE MADRID”

CHAMBERÍ, POR FUENCARRAL

O

El chule y la pescadilla.

POR

Pedro de Répide

(Continuación.)

Agarrando muy fuertemente a Adolfo de su brazo, para que no se pudiera escabullir intencionada o fortultamente entre las apreturas, paseaba ella la mirada por el teatro, atisbando desde detrás de su antifaz todo el local de abajo arriba. Con un ahinco que era una ofensa a la fidelidad de su novio, apretábale contra su cuerpo. No era ciertamente que tuviese desconfianza en él, decíase ella, para justificar su tiranía; pero entre tanta gente era tan fácil perderse, que no estaba demás ninguna precaución.

—Pero, vamos, so tonta. No aprietes más. Es que te crees que me voy a escapar.

—No me creo nada -- contestaba ella --, pero no te suelto.

—¿Por qué?

—Por si acaso.

Había fijado Clara la vista en un palco principal, y no pudo reprimir un grito y un movimiento de sorpresa.

—¿Te ha *dao* algo?

—Sí que me ha *dao*. La mar de rabia,

—¿Se *pué* saber de qué?

(Continúa en la página 6.)



Recuerdos
DEL
Madrid Viejo
POR
Angel R. Chaves

EL BALCÓN DE MARIZÁPALOS.

(CONTINUACIÓN)

Y si es que gozar quisieres
Solaz y contentamiento
Tiende la vista a las Gradas
Y el famoso Mentidero
Te dará lugar sobrado
A que vayas conociendo
Lo que en su centro la Corte
Encierra de malo y bueno.
Y si no, sigue conmigo,
Mira: pajes, dueñas, clérigos,
Rodrigones y tapadas,
Rufianes y caballeros,
Allí el soldado que en Flandes
Sólo supo hurtar el cuerpo,
Contando está más hazañas
Que Roldán y Baltenebros.

Linoleum baratísimo

Acuchillado y brillo a los pisos,
presupuestos gratis. Me encargo
de limpieza general de Oficinas,
Bancos, Teatros, etc.

Huertas, 15, Bisutería
TELÉFONO 15-15 M.

TEATRO del CENTRO

Calle de Atocha, 14.—Teléfono 53-79 M.
Compañía argentina Rivera de Rosas

A las seis y media

Eclipse de Sol

A las diez y media.

Los salvajes

(Obra criolla)

PRONTON JAI-ABAI

Calle de Alfonso XI.

A las cuatro y media de la tarde,
primero, a remonte, Irigoyen y Tocolo
contra Salsamendi y Zabaleta, y segundo,
a pala, Amorebieta II y Perea contra
Quintana II y Jáuregui.

¡Vaya usted a Jai Alai!

TEATRO DE NOVEDADES

A las siete y media

Los gavilanes

¡Éxito!

A las diez y media.

La sombra del Pilar
y Cantos regionales.

TEATRO ALKAZAR

A las seis y media y diez y media

Lorenza, la seria
(Grandioso éxito verdad)

“LA EXPOSICION” de muebles nuevos

M. Maldonado

Variedad y economía.—Fabricación propia.

Leganitos, 4, toda la casa.—Teléfono 48-95.



Entrada

A una chica de estas «Rimas» y ¡es muy natural que se baña en agua...

—¿Cuál es el hombre más...
—El fabricante de gases...

una bola.

Pensamiento

Toda sangre es demasiado...
multitud.

No se sabe lo que es el...
cuando nos quedamos solos.

Al dejar a un amigo, siempre...
des de no volverle a ver: nuestra...

El mundo es para un diáctico...
una imagen; para el entusiasta...
una verdad.

Nada más común que el...
raro que la cosa misma.

La mujer coqueta consagra...
espejo, otra a no hacer nada...
contrario de lo que debiera hacer.

No debe juzgarse a ninguno...
porque casi todas tienen la...
si mismas la gloria que quitara la...

El amor maternal da mucho...
costa de sí mismo.

ARÓ



1.173

Para hoy 25 de
de 1926.

tractos

chica medico
imágenes rosas»,
y natural la chica
en agua rosas.

re más bustero del mundo?
baseos porque en cada botella echa

samientos

asiado para ser abandonado a la

es el consuelo del corazón sino
olos.

siempre corremos dos probabilida-
: nuestra muerte y la suya.

un diáctico una idea; para el artista
asiasta un sueño; sólo para el sabio es

e el nombre de un amigo; nada más

nsagó una parte de su existencia al
nada, la mayor parte a practicar lo
era beer.

ninguna mujer por informes de otra,
n la debilidad de creer que se dan a
quitana las demás.

mucio y recibe poco; pero vive a



Chocolates-Cafés
MARCA *La Madrileña*
PLAZA DEL PROGRESO-13-MADRID
PRUEBELOS Y NO TOMARÁ OTROS

Cafés tostados
desde 8 ptas. kilo.

Telefono 24.72 M.

DINERO

por sellos antiguos, paga
muchísimo.

Carmen, 4, Peletería.

REINA VICTORIA

Carrera de San Jerónimo, núm. 28
Compañía de comedias
DÍAZ ARTIGAS

A las seis y media
Rosa de Madrid
¡Gran éxito!

A las diez y media
Rosa de Madrid
Protagonista: Pepita Díaz de Artigas.

INFANTA ISABEL

Calle del Barquillo.—Teléf. 38-93 M.
Compañía de comedias

A las seis y media y diez y media
Las de Abel

¡Gran éxito!
de S. y J. Alvarez Quiutero.

TEATRO COMICO

Compañía PRADO-CHICOTE

A las cuatro y media, siete menos cuarto y once menos cuarto
¡13!.. ¡Lagartol! ¡Lagartol! y Gramática Pardas
Fin de fiesta el imitador de estrellas
Derkas.

TEATRO DE LA ZARZUELA

CINEMATOGRAFO

A las siete y diez y media
La bejerrana

Allá la dueña que saca
Del gusto ajeno el provecho
Un perfumado billete
Da a aquel gallardo mancebo.
¿Ves aquel *lucido al uso*
Con más fulgores que un Febo?
Pues por más que te parezca
Tan gallardo y satisfecho,
La rubia trenza que adorna
La toquilla de su fieltro
Se la compró esta mañana
Por un ducado a un barbero.
Esotro que pasa erguido,
Mira zaino y tose recio,
De bigote hasta los ojos
Y hasta la planta el *baldeco*
Es un valiente de oficio,
En lo de esgrimir tan diestro
Que según dice le temen
Hasta Carranza y Pacheco.
Pero si buscar quisieres
Gente de más fundamento,
Tiende la vista a ese corro
Y si al contemplar atento

(CONTINUARÁ.)

“COLOMBO“ Bar.

Cruz, 23 ?.....



—De ver la suerte que tienen algunas sinvergüenzas. Como yo no sirvo para quitar motas a nadie...

—¿Por quién lo dices?

—Por aquella vestida de charra que hay en aquel palco. ¿No la ves? Valiente charra, digo, valiente charrana,

—¿Quién es?

—La Julieta. Una que trabaja conmigo en el obrador. Como es la que le sirve al ama para muchos *recaos*, pues está siempre con ella. Lo cual que en el taller no coge la aguja ni por compromiso. Ni te creas que no me da coraje verla. Más valía que no se hubiera quitado la careta y no me hubiera *enterao* de que está ahí, dándose postín, mientras nosotros estamos aquí a pie firme. No te creas que me cambio por ella, que yo no serviría para alcahuetear a la maestra, pero vamos que hay que ver que la vida es para ella.

La orquesta iniciaba entonces una polka.

—¿La bailamos? preguntó Adolfo.

—Querrás creer que se me han *quitao* las ganas. Y a mí no me gusta bailar polkas.

—Pues si no quieres bailar, tú dirás a qué has venido al baile.

—Para estar contigo.

—En tu casa me tenfas igual.

—Pero yo quería venir.

—Para tenerme sacrificao toda la noche, ¿verdá? Como si no supieras lo que he tenido que hacer para venir, que *de-masiao* sabes a lo que me expongo.

—¿Te vas a enfadar, rico? Entonces no he dicho nada.

—¿Con quién estará la Julieta? No está asomada nadie más que ella. Por lo visto hay juerga en el antepalco.

—Podías subir, y te enterabas.

—Cuidao que eres fresco, hijo mío.

—Podíamos subir los dos.

(Continuará.)

AUTOPIANO

Unica agencia de esta marca



OLIVER

Victoria, 4. - Madrid.

Ventas contado y plazos.

Casa Adoración

ULTIMAS NOVEDADES DE PARIS Sombreros

para

4, Calle del Prado, 4

señora

Teléfono 45-93

y niña.

Clemente y García

CAMISERIA Y ROPA BLANCA

Equipos, canastillas, Batas.

Especialidad en blusas.

34, MAYOR, 34

¡¡ UN MOMENTO !!

Tome las señas de esta Casa, compre en ella una vez, y será la Papelería donde se surta siempre.

Palacio de la estilográfica

Viuda de Navarro

5, Preciados, 5

TELEF. 303 M.

Casa especializada en

artículos para regalos

y

Objetos de escritorio.



¡Esta será la Tipografía de su agrado!

Casa MERP

PAPELERIA

Profesor de stylográficas
y arreglo de compases.

ECHEGARAY, 7

Teléfono 34-87 M.

ZENITH



DETIENE EL
RECORD MUNDIAL
DE LA EXACTITUD

Gran taller mecánico en bronce

Proveedor de las mejores entidades y Ministerios

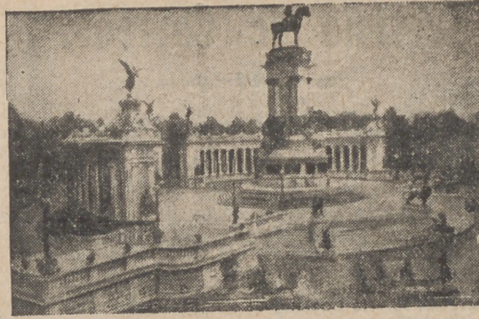
TRABAJOS FINISIMOS EN METALES
BRONCES ARTISTICOS

El mejor taller mecánico de Madrid

Depositarario exclusivo del acreditado Aparato de desinfección APOLO

TOMAS LÓPEZ

Doctor Mata, núm. 1.-MADRID.



Tarifa general de la Compañía del Metropolitano Alfonso XIII

Sol-Ventas, 0,10. Sol-Vallecas, 0,15. Sol-Norte, 0,15.

ESTACIONES	C. Caminos	Ríos Rosas	Iglesia	Chamberí	Bilbao	Tribunal	Gran Vía	Sol	Progreso	Atocha	Pacífico	M. Pelayo	p. Vallecas	Ventas	M. Becerra	Goya	Retiro	Banco	Sevilla	Isabel II	St. Domingo	Noviciado	San Bernardo	Quevedo
C. Caminos	10	10	10	10	10	10	10	10	10	10	10	10	10	10	10	10	10	10	10	10	10	10	10	10
Ríos Rosas	10	10	10	10	10	10	10	10	10	10	10	10	10	10	10	10	10	10	10	10	10	10	10	10
Iglesia	10	10	10	10	10	10	10	10	10	10	10	10	10	10	10	10	10	10	10	10	10	10	10	10
Chamberí	10	10	10	10	10	10	10	10	10	10	10	10	10	10	10	10	10	10	10	10	10	10	10	10
Bilbao	10	10	10	10	10	10	10	10	10	10	10	10	10	10	10	10	10	10	10	10	10	10	10	10
Tribunal	10	10	10	10	10	10	10	10	10	10	10	10	10	10	10	10	10	10	10	10	10	10	10	10
Gran Vía	10	10	10	10	10	10	10	10	10	10	10	10	10	10	10	10	10	10	10	10	10	10	10	10
Sol	10	10	10	10	10	10	10	10	10	10	10	10	10	10	10	10	10	10	10	10	10	10	10	10
Progreso	10	10	10	10	10	10	10	10	10	10	10	10	10	10	10	10	10	10	10	10	10	10	10	10
Antón Martín	10	10	10	10	10	10	10	10	10	10	10	10	10	10	10	10	10	10	10	10	10	10	10	10
Atocha	10	10	10	10	10	10	10	10	10	10	10	10	10	10	10	10	10	10	10	10	10	10	10	10
Pacífico	10	10	10	10	10	10	10	10	10	10	10	10	10	10	10	10	10	10	10	10	10	10	10	10
M. Pelayo	10	10	10	10	10	10	10	10	10	10	10	10	10	10	10	10	10	10	10	10	10	10	10	10
p. Vallecas	10	10	10	10	10	10	10	10	10	10	10	10	10	10	10	10	10	10	10	10	10	10	10	10
Ventas	10	10	10	10	10	10	10	10	10	10	10	10	10	10	10	10	10	10	10	10	10	10	10	10
M. Becerra	10	10	10	10	10	10	10	10	10	10	10	10	10	10	10	10	10	10	10	10	10	10	10	10
Goya	10	10	10	10	10	10	10	10	10	10	10	10	10	10	10	10	10	10	10	10	10	10	10	10
Retiro	10	10	10	10	10	10	10	10	10	10	10	10	10	10	10	10	10	10	10	10	10	10	10	10
Banco	10	10	10	10	10	10	10	10	10	10	10	10	10	10	10	10	10	10	10	10	10	10	10	10
Sevilla	10	10	10	10	10	10	10	10	10	10	10	10	10	10	10	10	10	10	10	10	10	10	10	10
Isabel II	10	10	10	10	10	10	10	10	10	10	10	10	10	10	10	10	10	10	10	10	10	10	10	10
St. Domingo	10	10	10	10	10	10	10	10	10	10	10	10	10	10	10	10	10	10	10	10	10	10	10	10
Noviciado	10	10	10	10	10	10	10	10	10	10	10	10	10	10	10	10	10	10	10	10	10	10	10	10
San Bernardo	10	10	10	10	10	10	10	10	10	10	10	10	10	10	10	10	10	10	10	10	10	10	10	10
Quevedo	10	10	10	10	10	10	10	10	10	10	10	10	10	10	10	10	10	10	10	10	10	10	10	10

ZARDAIN

SASTRE DIPLOMADO

¡Señoras! ¡Caballeros! Trajes de etiqueta y sport

Precios sin competencia por su reciente instalación.

Trajes de rico estambre, desde 100 pesetas.

Orellana, 9, bajo izqda.

(Antes Infantas, 42.)



Servicio de Correos.

Central de Correos (Plaza de Castelar)
Estafetas urbanas.

Núm. 1 Jorge Juan, 20 y 22. 2 General Zabala, 14 (Prosperidad).—3 Santa Engracia, 155.—4 Florida, 7.—5 Carrera de San Francisco, 17.—6 General Oráa, 8. 7 Santa Isabel, (esquina a Drumén).—8 Ronda Conde Duque, 11.—9 Hermosilla, 89.—10 Fuencarral, 138.—11 Paseo de Extremadura, 23. 12 Carretas, 10.—13 Lozano, 14 (Gulndalera).—14 Montalbán 1 (Central).

Servicio de Tranvías.

Sifios de recogida: Estación del Norte.—Atocha (puerta y glorieta).—Plaza de Castelar.—Puerta del Sol (frente a Gobernación y esquina a Carretas).—Nicolás María Rivero (esquina a San Jerónimo).—Plaza de la Independencia.—Claudio Coello (esquina a Alcalá).—Red de San Luis.—Princesa (cruce con Marqués de Urquijo).—Plaza Mayor.—Cuatro Caminos y Ventas del Espíritu Santo. Horas: de 8 a 12 y media mañana y de 3 a 8 y media tarde.

Estación del Norte.

Horas de recogida: De las 16 a las 21,30.
Cartas.—Cinco minutos antes de la salida de los trenes.
Impresos.—Desde las 16 hasta las 18.
Certificados y Valores.—Correo de Galicia, hasta las 16,40.—Correo de Santander, 17.—Correo de Asturias, 17,40. Expres de Irún, 21,00.—Correo de Irún, 21,30.—Mixtos de Galicia, Asturias y Santander, 21,00.

Horas de recogida de las cartas. Galicia, a las 15,40 Asturias y Santander, 16,40.—Aragón y Cataluña, 17,05.—Tajo (Cáceres) y Extremadura, 17,35.—Alicante y Murcia, 17,55.—Valencia, 19,10.—Andalucía, 19,30.—Norte y Extranjero, 21,00.

Cartas certificadas.—De 9 de la mañana a 12 de la noche. Para que salgan en los correos del día, precisa certificar dos horas antes de la salida de los trenes correos. En otro caso, utilícense las Estafetas de alcance de las estaciones del Norte y Mediodía. Para el extranjero de 9 a 5 y de 7 a 12 de la noche.

Valores declarados.—De 10 de la mañana a las 17,30, a excepción de Galicia, Asturias y Santander, a las 15,00. Aragón y Cataluña, a las 16,30.—Andalucía y Norte, a las 18.—Caja de 11 a 17.—Domingos, de 11 a 13.

Impresos certificados. (Por la calle de Montalbán, en el Pasaje, a la izquierda).—Líneas de Galicia, Asturias, Santander, Segovia y Salamanca, de 10 a 13,50.—Líneas de Aragón, Extremadura, Tajo, Mediterráneo y Cuenca, de 10 a 14,50.—Líneas de Andalucía, Norte, Almorox y Colmenar, de 10 a 15,50.—Estas horas son para el público que imponga de 1 a 3 certificados. Siendo más de 3, precisa relación por puplado y sólo de 10 a 13,00, para el extranjero de 9 a 12.

Lista de Correos.—De 9 mañana a 6 tarde.

Estación del Mediodía.

Horas de servicio: De las 16,30 a las 21,30.
Cartas.—Hasta diez minutos antes de la salida de los trenes.

Periódicos e impresos.—Cuenca, hasta las 16,40.—Aragón, hasta las 17,30.—Demás líneas, hasta las 18.

Certificados y valores.—Cuenca, hasta las 16,40.—Aragón (expres), 17,30.—Aragón (correo), 17,45.—Extremadura, 18,10.—Andalucía (expres), 19,30.—Alicante y Cartagena, 19,45.—Andalucía (correo), 20,10.—Valencia (expres), 20,45.



Joyería y Relojería

CARLOS PERLA

Alhajas de ocasión. :-: Relojes de oro pequeños para señora, a 50 pesetas. Garantizados. OBJETOS PARA REGALO

4, CARRETAS, 4.—MADRID

La Regional

Vinos finos de mesa. :-: Servicio a domicilio.

Acreditado vermouth A. D. A. y blanco LA PALMA (Huelva).

1, Los Madrazo, 1.

Teléfono 36-63 M.

LA CORUÑA

MARTÍN NAVAZO

Vinos, restaurant, cervezas, licores de todas las marcas, mariscos del día, aperitivos y bocadillos

La peña más clásica de Madrid.

4, ALCALA, 4

EXIGID EN VUESTRAS MEDIAS Y CALZETINES LA MARCA

SUDON

Garantía de su resultado y economía.

PARA COLCHONES Y LANAS

SEVERO, «EL REY DE LA LANA»

Precios especiales para hoteles, casas de huéspedes y entidades grandes.

Calle de Santa Ana, 4, Lanería.

RELOJERÍA

DE

MANUEL ALVAREZ

Compra y venta de relojes de todas clases. antiguos y modernos.

6, CALLE DEL PRADO, 6.—Teléfono 45-93 M.



Angel



Creaciones en
Calzado de Lujos

RELATORES 5
TELEFONO 4-165 M
MADRID

EL ENCANTO DEL HOGAR



“Dandy” A. E. G.

GARANTIZA BRILLO ESPEJO

“Vampiro” A. E. G.

LIMPIA TODO SIN TRABAJO ALGUNO

SOLICITE USTED DEMOSTRACIONES GRATUITAS AL

21-65 H. A. E. G. Gran Vía, 7



MATERIAL

para T. S. H.

Telefunken. -- Berlín.

Aparatos de 3, 2, y 1 lámpara en circuitos reflex con todos los adelantos técnicos—Aparatos detectores—Auriculares—Altavoces.

Lámparas de diferentes características.

Detalles de toda clase facilita el Representante exclusivo para España y Portugal

A. E. G. Ibérica de Electricidad, S. A., Paseo de Recoletos, 17.-Madrid

y sus oficinas en Barcelona, Bilbao, Gijón, Sevilla, Valencia, Granada, Valladolid y Zaragoza.