

Cuarto año de publicación no interrumpida.

# Espectáculos de Madrid

REVISTA DIARIA  
Edición 30.000 ejemplares



OFICINAS  
CONDE ROMANONES, 2  
(ESQ. A CONCEPCION JERONIMA)

Reparto Gratis



## Unión Musical Española

Carrera de San Jerónimo, 30 (edificio propiedad) y Preciados, 5.  
Autopianos, Pianos, Armoniums, Instrumentos accesorios  
Rollos Diana. Música Española y Extranjera.

Autopianos de Alquiler.

Casa la más surtida y más barata de España.

Pérez Durán

## ESPECTACULOS DE MADRID



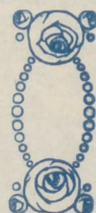
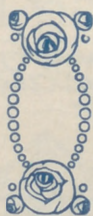
Distribución de nuestra Revista diaria: Todos los días de 12 a 1 y media, en los Casinos de Madrid, Bellas Artes, Gran Peña; en los Hoteles Palace, Ritz, Paris, Inglés, Reina Victoria y Regina.—De tres a cuatro y media de la tarde en los siguientes Cafés y de esta forma: *Martes* jueves y sábados, Cafés Oriental, Levante, Puerto Rico, Universal Colonial y Madrid; *Miércoles*, viernes y domingos, Cafés Fornos Palace, Lion d'Or, Maison Dorée, Café-Bar La Montaña, Savóya y Norte. Diariamente se reparte también en el Restaurant Oro del Rhin, Plaza Santa Ana, 10, y en los Baños Villa-Rosa, Plaza Santa Ana, 17, «Madrid-Sevilla» y en «Bhegaray», 21. Lo que avisamos a los señores anunciantes para que lo cor prueben.

Para toda clase de anuncios y propaganda diríjase a su oficina, CONDE ROMANONES, 2, (esquina Cochu. Jordana).

# ODEON

## Máquinas y Discos

### El mejor y más artístico repertorio



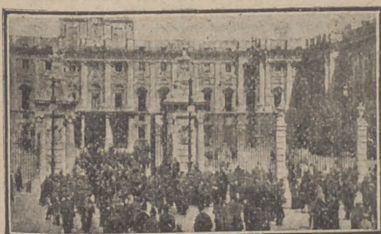
## PLAZOS Y CONTADO

Agencia en Madrid:

# Preciados, 1 y Peligros, 14 y 16

# Horario de trenes.

Salida y llegada a Madrid de los principales trenes.	Salida de Madrid	Llegada a Madrid
Rápido Hendaya y Bilbao (vía Segovia).....	9	21,10
— Asturias y Santander (vía Avila).....	8,45	22,20
— Barcelona .....	9,30	22,45
— Alicante, Valencia y Cartagena .....	9,30	22
— Andalucía .....	10	21,30
Segundo rápido Hendaya (vía Segovia) .....	9,40	22,37
Expreso Hendaya (vía Avila).....	21,30	7
Segundo expreso Hendaya (vía Avila).....	22	9
Surexpreso Hendaya (vía Avila).....	21	10,40
Expreso Barcelona y Zaragoza.....	19,45	9,35
— Galicia (vía Avila).....	18,50	10,05
— Andalucía.....	20,20	9
— Algeciras .....	17,15	10,35
— Toledo .....	9,15	20,10
— Badajoz (lunes, miércoles viernes).....	8,40	21,20
Correo Hendaya (vía Avila).....	22,30	6
— Galicia (vía Avila) .....	19,45	7,45
— Santander (vía Segovia) ..	17,25	8,45
— Asturias (vía Avila).....	18	8,25
— Barcelona y Zaragoza .....	21,10	8,35
— Zaragoza .....	18,30	11,35
— Andalucía .....	21	7,10
— Badajoz.....	19	9,25
— expreso Alicante .....	20,35	7,30
— expreso Cartagena.....	22,35	8
— expreso Valencia.....	21,35	8,40
Ligero Segovia (diario).....	8,10 14,10	20,54
— Avila (diario).....	9,12 y 16	20,25
Omnibus Guadalajara .. 10, 16,30	20	21,10
— Barcelona .....	7,10	20
— Sigüenza.....	13,20	14,50
Mixto Hendaya (vía Avila).....	6,40	19,50
— Galicia y Asturias (vía Segovia) .....	10,20	14,20
— Galicia y Santander (vía Segovia).....	10,20	14,20
— Alicante, Valencia y Cartagena.....	10,20	18
— Andalucía y Cuenca.....	7,20	21
— Alcázar y Cuenca .....	13	14,15
— Badajoz y Toledo.....	12	17,25
— Toledo .....	17	14,35
Tranvia Getafe..... 6,20, 9,45	14,15	19,10
— Escorial (diario).....	19,15	18,05
— Pozuelo.....	16,35	18,47
Mensajerías Segovia.....	20	15,47



## “La Unión Gestora”

### Oficina de Negocios

Asuntos comerciales, de Obras, Propiedades, Fianzas, Administración de fincas, Clases Pasivas, Patentes y marcas, Traspasos, Registros, Expedientes en general y asuntos particulares.

Fuencarral, 36 Teléfono 62-54 M.

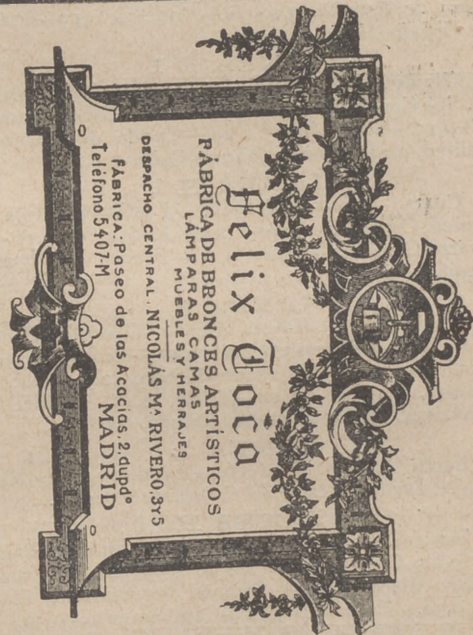
## PIELES

UNICA CASA BARATA EN MADRID

Abrigos, Chales, Renards, Chaquetas y toda clase de pieles para confecciones.

### LORENZO SERRANO

COLEGIATA, 2 Y 4, ENTRESUELOS



## EL REY DE LA ELEGANCIA

en la Sastrería de Moda

CORTE ULTRAMODERNO

Se admite género para su confección.

Concepción Jerónima, 10

MADRID



## Fotografía Laurgraff

Montera, 42, planta baja.

Sucursal en Preciados, 16, planta baja.

Magníficas postales desde tres ptas., kilométricos, pasaportes y carnets entregados en el acto.

SE HACEN AMPLIACIONES

SOMBRERERIA MODERNA

Ultimos modelos de sombreros de FIELTRO  
— PRECIOS DE FABRICA —

Leganitos, 2

## Tarifa y combinación de líneas de Autobuses de Madrid.

### LINEA A

Callao-Atocha.—Distintivo: Blanco. Plaza Callao Cibeles, 0,10.—Plaza Callao-Atocha, 0,20.—Cibeles-Atocha, 0,10.

### LINEA C

Lista-Rosales.—Distintivo: Verde. Lista-Sol, 0,15.—Independencia-Sol, 0,10.—Independencia-Plaza de España, 0,20.—Independencia-Rosales, 0,25.—Sol-Plaza de España, 0,10.—Sol-Rosales, 0,15.—Plaza de España-Rosales, 0,10.

### LINEA E

Carmen-Moncloa.—Distintivo: Verde gris. Sol-Plaza de España, 0,10. Sol-Moncloa, 0,15.—Plaza de España-Moncloa, 0,10.

### LINEA E 1

Carmen-Galileo.—Distintivo: Gris franja blanca. Sol-Conde de Toreno, 0,10.—Sol-Conde Duque (C) 0,15.—Sol-Galileo, 0,20.—Conde de Toreno-Galileo, 0,15.—Conde Duque-Galileo, 0,10.

### LINEA H 1

Cuatro Caminos-Tetuán.—Distintivo: Rojo y blanco. Cuatro Caminos-Franco Rodríguez, 0,10.—Cuatro Caminos-Tetuán, 0,15.—Franco Rodríguez Tetuán, 0,10.

### LINEA K

Embajadores-Glorieta Bilbao.—Distintivo: Violeta. Embajadores-Atocha, 0,10.—Embajadores-Cibeles, 0,15.—Embajadores-Bilbao, 0,20.—Atocha Cibeles, 0,10.—Atocha-Bilbao, 0,15.—Cibeles-Hortaleza, 0,10.—Hortaleza-Bilbao, 0,10.

### LINEA L

Santa Cruz-Embajadores.—Distintivo: Morado y rojo. Tarifa única, 0,10 cualquier recorrido.

### LINEA P

Santa Cruz-Cuatro Vientos.—Distintivo: Blanco. Santa Cruz-Casa de Claro, 0,35.—Santa Cruz-Cuatro-Vientos, 0,65.—Puente Segovia-Casa Claro, 0,30.—Puente Segovia-Campamento, 0,50.—Puente Segovia-Cuatro-Vientos, 0,60.—Puerta del Angel-Casa de Claro, 0,20.—Puerta del Angel-Campamento, 0,40.—Puerta del Angel-Cuatro Vientos, 0,50.—Casa de Claro-Campamento, 0,20. Casa de Claro-Cuatro Vientos, 0,30.—Campamento-Cuatro-Vientos, 0,10.

### LINEA

Línea Cibeles-Pozuelo.—Distintivo: Blanco. Cibeles-Pozas, 0,25.—Cibeles-Puerta de Hierro, 0,75.—Aravaca, 1,00.—Cibeles-Pozuelo (Estación) 1,20.—Cibeles-Pozuelo (pueblo), 1,25.—Puerta de Hierro-Aravaca, 0,40.—Puerta de Hierro-Pozuelo (Estación), 0,60.—Puerta de Hierro-Pozuelo (pueblo), 0,80.—Aravaca-Pozuelo (Estación), 0,20.—Aravaca-Pozuelo (pueblo), 0,40.

### LINEA R

Plaza Mayor-Puerta del Angel.—(Paseo Extremadura). Plaza Mayor-Puente Segovia, 0,10.—Plaza Mayor-Puerta del Angel, 0,15.—Plaza Mayor Kilómero núm. 3, 0,20.—Plaza Mayor-Término, 0,25.—Cuesta de la Vega-Puerta del Angel, 0,10. Cuesta de la Vega-Kilómetro 3, 0,15.—Cuesta de la Vega-Término, 0,20.—Esta línea lleva el mismo itinerario que la de Cuatro Vientos.

SI QUIERE MUCHO  
**DINERO**  
POR ALHAJAS MANTONES DE MANILA Y  
PAPELETAS DEL MONTE  
AUNQUE ESTEN EMPENADAS EN CASAS DE PRÉSTAMOS  
EL  
CENTRO DE COMPRA  
Paga el 100 por 100 mas que el que más  
**ESPOZ Y MINA, 3, ENTRESUELO**  
TELÉFONO 35 15 M

## PAVON CAFÉ BAR

El mejor café.

Servicio esmerado.

Precios corrientes.

## BASTONES

Bolsillos y Sombrillas

**VALERO Y MILAN**  
39, CARRETAS, 39  
**PARAGUAS**

## CASA BUTRAGUEÑO

SALVADOR SANCHEZ

Prado, 7.—Teléfono 50-08

Instalaciones y reparaciones de luz, timbres y teléfonos.

MATERIAL ELÉCTRICO

## FÁBRICA Y ALMACÉN

de pianos, órganos y armoniums

**Ricardo Rodríguez**

VENTAS AL CONTADO Y A PLAZOS

Despacho: Ventura de la Vega, 3

Talleres: Pizarro 19 (Palacio de Cheste)

Teléfono 25-84 M.

## Gran Bar

## EL CAFETAL

El mejor café y desayunos

Corredera Baja, núm. 4

# A. Rodrigo

SASTRE DE MODA



CASA ESPECIAL EN TRAJES DE ETIQUETA

Mayor, núm. 44. = Madrid.

## VILLA-ROSA

RESTAURANT

El mejor y más típico en su género y el preferido por la buena sociedad.  
SERVICIO PERMANENTE.—PLATO DEL DIA  
SERVICIO A LA CARTA

Visite usted **VILLA-ROSA**

Plaza del Principe Alfonso, 17.—Tel.º 23-01 M.

La publicidad lo es todo.  
Sin publicidad, no hay nada.

## Café "La Montaña" Bar

Puerta del Sol, 1 y Alcalá, 2

Café express .- Cocktails  
americanos y Roast-Beef  
a la inglesa.

## "UNIÓN"

CONTRATACION DE FINCAS

OFICINA GENERAL

Director:

AVELINO EGUIA

Pl y Margall, 5, entlo. - MADRID.

FOLLETON

15

DE

"ESPECTACULOS DE MADRID"

## CHAMBERÍ, POR FUENCARRAL

O

El chulo y la pescadilla.

POR

Pedro de Répide

(Continuación.)

Ella no lo hubiera preguntado, por eso le contestó tan sólo:

—¿Para qué lo quieres saber? ¿Estás tan mal aquí?

—No, muchacha, no es eso. Pero era por saberlo.

—Pues me has sacao de una duda.

—Anda que buena estará mi tía.

—¿Ya estás con tu tía?

—Oye, a ver si después de haberlo pasao tan requetebien, vamos a tener bronca. Y mira que tener bronca a la mañana de la primer noche de novios... Vamos, que sería un pueblo...

—¡U dos u tres!

—¿Te quiés callar? No, si yo ya sé lo que tú te crees. Tú te has pensao que no es mi tía de verdad.

—No diré que no lo sea; pero como hay señoras ancianas que las gusta proteger a los chicos guapos...

—Muchas gracias por lo de guapo.

—Es justicia.

Y Clara quedó arrobada en un éxtasis amoroso, clavanda su mirada en aquel

(Continúa en la página 6.)

**SOMBREROS DE SEÑORA**

Les Galeries Parisiennes  
**Agustín Abad y C.ª**

MONTERA 31 - TELÉF. 42-63 M

SIEMPRE NOVEDADES

**TEATRO**

ESPECTACULOS

IV

**Plaza de Toros de Vista-Alegre**

Hoy domingo, monumental novillada  
 Seis novillos de Llorente, para  
 Bogotá, Tomás Giménez  
 y Clásico.

A las cinco en punto (hora oficial).

**INFANTA ISABEL**

Calle del Barquillo.—Teléf. 58 95 M.  
 Compañía de comedias

A las siete menos cuarto y once menos cuarto

**Las de Abel**

¡Gran éxito!

de S. y J. Alvarez Quiutero.

**TEATRO COMICO**

Compañía PRADO-CHICOTE

A las cuatro y media

**Mañana de San Juan y La real gana**

A las siete menos cuarto y once menos cuarto

**Las sorpresas del divorcio**

Y la artista argentina

LINDA THELMA.

**TEATRO ROMEA**

A las seis y media y diez y media

Gran programa de variedades y

**Isabelita Ruiz.**

**TEATRO MARAVILLAS**

A las seis y diez y cuarto

Gran programa de cinematógrafo

**“LA EXPOSICION” de muebles nuevos**

**M. Maldonado**

Variedad y economía.—Fabricación propia.

Leganitos, 4, toda la casa.—Teléfono 48-95.

**Linoleum baratísimo**

Acuchillado y brillo a los pisos,  
 presupuestos gratis. Me encor-  
 go de limpieza general de Ofi-  
 cinas, Bancos, Teatros, etc.

**Huertas, 15. Bisuteria**  
 TELÉFONO 15-15 M

**TEATRO DEL CENTRO**

**Un homenaje popular a los aviadores.**

El lunes 19 por la noche, ten-  
 drá lugar en este Teatro la fun-  
 ción organizada por esta Em-  
 presa en honor de los aviadores  
 Franco, Ruiz de Alda, Durán y  
 Rada, representando la compa-  
 ñía argentina Rivera de Rosas la  
 comedia de gran éxito «La má-  
 scara y el rosiro»; completará el  
 programa, una segunda parte  
 dedicada a recitaciones y lectu-  
 ras e interesantes exhibiciones  
 de arte frívolo.

Además de los homenajeados  
 están invitados al acto popular  
 que se prepara en el Centro, los  
 marinos del «Buenos Aires» que  
 acompañaron a los nuevos ar-  
 gonautas en su viaje de regreso,  
 el Sr. Embajador argentino, el  
 Alcalde de Madrid y otras per-  
 sonalidades. También están in-  
 vitadas SS. MM. y AA. RR.

Dicha función, primer acto po-  
 pular en honor de Franco, Ruiz  
 de Alda, Durán y Rada, promete  
 ser un acontecimiento.

En esta fiesta tomará parte la  
 eminente estrella Isabelita Ruiz.

**“COLOMBO” Bar**

**Cruz, 23 ?.....**

**Una entrevista con...**

D. ANTONIO...

(Continúa)

matado por el espumeante de  
 tierra hispana querida y las  
 divisaba por entero y para con  
 calcinadas arenas reverbera  
 del desierto. Parecían ambas co-  
 lieve que reproducen a la posición  
 ficos e hidrográficos. Entonce  
 na pequeñez, y me pareció  
 no, lejos de las luchas me  
 de l

—Sí—interrumpe la buena señ-  
 reno Abella—; crea usted  
 la va  
 siente por el aire puede man-  
 y  
 gustia he pasado en Africa  
 de di  
 ciones peligrasísimas, y de  
 que t  
 líamos almorzar juntos, algu-  
 tías,  
 Soriano y el comandante Des-  
 to, y  
 sus trases! ¡Si tuviéramos un-  
 cre  
 más que yo para que dejara  
 la avi  
 gros y de tragedias para las  
 res y

Hasta nosotros llega en es-  
 nom  
 y triste de una campanilla de  
 deslito  
 el Viático.

¡Orates libera, mortem  
 Y al arrodillarnos con  
 etuo  
 todo bondad, de la dama ilus-  
 hay  
 Dios, sin duda, que ampa-  
 siemp  
 amante...

Y ahora permítasenos un  
 nero  
 giere la preeminente figura de com-

**ARONA**  
hoy 18 de  
de 1926. 1.167



**Chocolates-Cafés**  
MARCA *La Madrileña*  
PLAZA DEL PROGRESO-15-MADRID  
PRUEBELOS Y NO TOMARÁ OTROS

Cafés tostados  
desde 8 pesetas  
kilo.  
Teléfono  
24-22 M.

**comis Moreno Abella**

**ONIDAL MOYA**

(Comisión)

ante de las olas, que besaban la  
y las de Africa. La Península se  
y para continente africano, cuyas  
rberajo la luz del sol caliginoso  
ambas como esos mapas en re-  
a la pación los accidentes orogr-  
Entom sentí grande en mi huma-  
rección era menos hombre, más divi-  
mejo de la tierra...

la buena señora del comandante Mo-  
sted la vocación que mi marido  
de me yo. ¡Cuántas horas de an-  
rica de diez y nueve meses de ac-  
y de que tenía noticia porque so-  
algandias, con el entonces coronel  
te Debo, y no perdía ni una sola de  
os un, creo que él le convencería  
ejara la aviación, tan llena de peli-  
a las tres y las mujeres!..  
a en momento el sonido argentino  
illa de blito que en la calle anuncia

em fían domini!  
con tuosa unción, en el rostro,  
na ilus hay un éxtasis pidiéndole a  
ampre al esposo amado y

os un guero comentario que nos sur-  
tura de comandante Moreno Abella.

(Continuará mañana).

**DINERO**

por sellos antiguos, paga  
muchísimo.

**Carmen, 4, Peletería.**

**FRONTON JAI-ALAI**

Calle de Alfonso XI.

Hoy domingo a las cuatro de la tarde,  
dos enormísimos partidos por los ases  
de la pala y remonte.

¡Vaya usted a Jai-Alai!

**CIRCO PARISH**

A las cinco y media y diez y media  
Variada función por la compañía in-  
ternacional de circo ecuestre de  
LEONARD PARISH.

**TEATRO PONTALBA**

A las seis y media

**Los celos me están matando**

A las diez y media

**La cabalgata de los Reyes**

**TEATRO DE LA ZARZUELA  
CINEMATOGRAFO**

A las cuatro y media, seis y media y diez y media

**La bejarana**

**TEATRO FUENCARRAL**

A las cuatro

**El secreto de Lucrecia**

A las seis y media y diez y media

**La novela de Rosse Mary**

**TEATRO del CENTRO**

Calle de Atocha, 14.—Teléfono 55-79 M.  
Compañía argentina Rivera de Rosas

A las seis y media y diez y media

**La máscara y el rostro**

¡Éxito colosal!

**REINA VICTORIA**

Carrera de San Jerónimo, núm. 28  
Compañía de comedias  
DÍAZ ARTIGAS

A las seis y media y diez y cuarto

**Rosa de Madrid**  
(Grandioso éxito verdad)

Protagonista: Pepira Díaz de Artigas.

BUFACAS, 5,00 PTAS.

**TEATRO DE NOVEDADES**

A las cuatro

**La última Carcelera**

¡Gran éxito!

A las seis y cuarto y diez y media

**La leyenda del beso**

por Cora Raga.

**TEATRO ALKAZAR**

A las siete menos cuarto

**Lorenza, la seria**

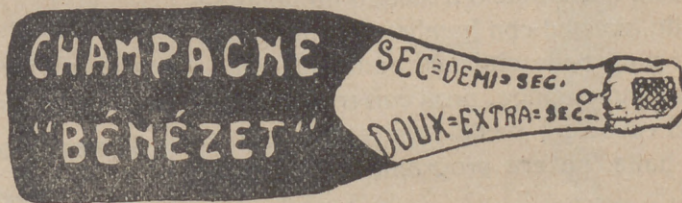
A las once menos cuarto

**La casa de García**

**TEATRO de la COMEDIA**

A las seis y diez y media

**Soltero y solo en la vida**



hombre que la había iniciado en los misterios de las pequeñas alegrías que tiene esta perra vida.

—¿Será ya tarde?—volvió a insinuar Adolfo.

—No sé. Pero hemos dormido muy poco.

—Bueno, es que hace poco que nos hemos dormido, pero hace mucho que nos acostamos.

—Ya, ya. No sé cómo se nos ha ido el tiempo.

—Yo sí.

Ya no se separaron en todo el día, consagrando sus horas al encanto nupcial. Como era inevitable, hicieron el mutuo juramento de amarse eternamente y de no separarse jamás.

IX

Aproximábase la alegría del Carnaval, y habían comenzado los bailes de máscaras que anticipan las emociones del antrujejo.

El idilio de Clarita y Adolfo deslizábase tranquilo por el camino de la vida, y cada vez más fuerte, de tal modo que aquella heroína de la aguja y aquel grandísimo golfo, podían ya, si de tales miñucias se hubieran preocupado, pensar en que por derecho propio llegarían a ser grabados sus preclaros nombres en algún friso, plinto, o cuando menos zócalo del templo del amor.

Un baile de máscaras era para Clarita como un Eldorado, cuya visión se aparecía lejana y luminosa ante su fantasía. Hasta que conoció a Adolfo no había tenido amistad con hombre alguno, y acudir a un baile sin más compañía que la de alguna amiga, para correr la aventura del encuentro posible del enamorado en el baile, no era programa que la había

(Continuará.)

**AUTOPIANO**

Unica agencia de esta marca



**OLIVER**

**Victoria, 4. - Madrid.**

Ventas contado y plazos.

**Casa Adoración**

ULTIMAS NOVEDADES DE PARIS Sombreros

para  
señora  
y niña.

4, Calle del Prado, 4

Teléfono 45-93

**Clemente y García**

CAMISERIA Y ROPA BLANCA

Equipos, canastillas, Batas.

Especialidad en blusas.

**34, MAYOR, 34**

**¡¡ UN MOMENTO !!**

Tome las señas de esta Casa, compre en ella una vez, y será la Papelería donde se surta siempre.

Palacio de la estilográfica

**Viuda de Navarro**

5, Preciados, 5

TELEF. 303 M.

Casa especializada en artículos para regalos

y

Objetos de escritorio.



¡Esta será la Tipografía de su agrado!



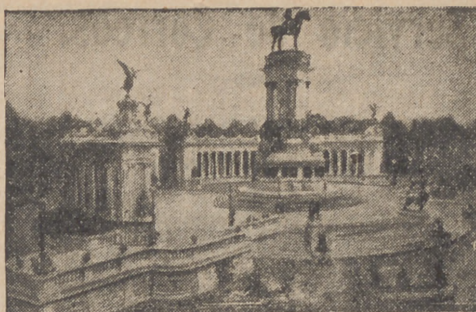
# Casa MERP

PAPELERIA

Profesor de stylográficas  
y arreglo de compases.

ECHEGARAY, 7

Teléfono 34-87 M.



# ZENITH



DETIENE EL  
RECORD MUNDIAL  
DE LA EXACTITUD

## Gran taller mecánico en bronce

Proveedor de las mejores entidades y Ministerios

TRABAJOS FINISIMOS EN METALES  
BRONCES ARTISTICOS

El mejor taller mecánico de Madrid

Depositarario exclusivo del acreditado Aparato de desinfección APOLO

TOMAS LÓPEZ

Doctor Mata, núm. 1.-MADRID.

## Tarifa general de la Compañía del Metroropolitano Alfonso XIII

Sol-Ventas, 0,10. Sol-Vallecas, 0,15. Sol-Norte, 0,15.

ESTACIONES	C. Caminos	Ríos Rosas	Iglesia	Chamberí	Tribunal	Gran Vía	P. del Sol	Progreso	A. Martín	M. Pelayo	P. Valientes	M. Beerra	P. Vergara	Retiro	Banco	Sevilla	Isabel II	St. Domingo	Noviciado	S. Bernardo	Quevedo
C. Caminos	0	10	10	10	10	10	10	10	10	10	10	10	10	10	10	10	10	10	10	10	10
Ríos Rosas	10	0	10	10	10	10	10	10	10	10	10	10	10	10	10	10	10	10	10	10	10
Iglesia	10	10	0	10	10	10	10	10	10	10	10	10	10	10	10	10	10	10	10	10	10
Chamberí	10	10	10	0	10	10	10	10	10	10	10	10	10	10	10	10	10	10	10	10	10
Tribunal	10	10	10	10	0	10	10	10	10	10	10	10	10	10	10	10	10	10	10	10	10
Gran Vía	10	10	10	10	10	0	10	10	10	10	10	10	10	10	10	10	10	10	10	10	10
Sol	10	10	10	10	10	10	0	10	10	10	10	10	10	10	10	10	10	10	10	10	10
Progreso	10	10	10	10	10	10	10	0	10	10	10	10	10	10	10	10	10	10	10	10	10
Anton Martín	10	10	10	10	10	10	10	10	0	10	10	10	10	10	10	10	10	10	10	10	10
Atocha	10	10	10	10	10	10	10	10	10	0	10	10	10	10	10	10	10	10	10	10	10
M. Pelayo	10	10	10	10	10	10	10	10	10	10	0	10	10	10	10	10	10	10	10	10	10
Pacifico	10	10	10	10	10	10	10	10	10	10	10	0	10	10	10	10	10	10	10	10	10
P. Valientes	10	10	10	10	10	10	10	10	10	10	10	10	0	10	10	10	10	10	10	10	10
Ventas	10	10	10	10	10	10	10	10	10	10	10	10	10	0	10	10	10	10	10	10	10
M. Beerra	10	10	10	10	10	10	10	10	10	10	10	10	10	10	0	10	10	10	10	10	10
P. Vergara	10	10	10	10	10	10	10	10	10	10	10	10	10	10	10	0	10	10	10	10	10
Retiro	10	10	10	10	10	10	10	10	10	10	10	10	10	10	10	10	0	10	10	10	10
Banco España	10	10	10	10	10	10	10	10	10	10	10	10	10	10	10	10	10	0	10	10	10
Sevilla	10	10	10	10	10	10	10	10	10	10	10	10	10	10	10	10	10	10	0	10	10
Isabel II	10	10	10	10	10	10	10	10	10	10	10	10	10	10	10	10	10	10	10	0	10
Santo Domingo	10	10	10	10	10	10	10	10	10	10	10	10	10	10	10	10	10	10	10	10	0
Noviciado	10	10	10	10	10	10	10	10	10	10	10	10	10	10	10	10	10	10	10	10	10
San Bernardo	10	10	10	10	10	10	10	10	10	10	10	10	10	10	10	10	10	10	10	10	10
Quevedo	10	10	10	10	10	10	10	10	10	10	10	10	10	10	10	10	10	10	10	10	10



# ZARDAIN

SASTRE DIPLOMADO

¡Señoras! ¡Caballeros! Trajes de etiqueta y sport

Precios sin competencia por su reciente instalación.

Trajes de rico estambre, desde 100 pesetas.

Orellana, 9, bajo izqda.

(Antes Infantas, 42.)



# Servicio de Correos.



## Central de Correos (Plaza de Castelar) Estafetas urbanas.

Núm. 1 Jorge Juan, 20 y 22. 2 General Zabala, 14 (Prosperidad).—3 Santa Engracia, 155.—4 Florida, 7.—5 Carrera de San Francisco, 17.—6 General Orán, 8. 7 Santa Isabel, (esquina a Drumén).—8 Ronda Conde Duque, 11.—9 Hermosilla, 89.—10 Fuencarral, 138.—11 Paseo de Extremadura, 23. 12 Carretas, 10.—13 Lozano, 14 (Guindalera).—14 Montalbán 1 (Central).

## Servicio de Tranvías.

Sifios de recogida: Estación del Norte. —Atocha (puerta y gloria).—Plaza de Castelar. —Puerta del Sol (frente a Gobernación y esquina a Carretas).—Nicolás María Rivero (esquina a San Jerónimo).—Plaza de la Independencia.—Claudio Coello (esquina a Alcalá).—Red de San Luis.—Princesa (cruce con Marqués de Urquijo).—Plaza Mayor.—Cuatro Caminos y Ventas del Espíritu Santo. Horas: de 8 a 12 y media mañana y de 3 a 8 y media tarde.

## Estación del Norte.

Horas de recogida: De las 16 a las 21,30.  
Cartas.—Cinco minutos antes de la salida de los trenes.  
Impresos.—Desde las 16 hasta las 18.  
Certificados y Valores.—Correo de Galicia, hasta las 16,40.—Correo de Santander, 17.—Correo de Asturias, 17,40. Exprés de Irún, 21,00.—Correo de Irún, 21,30.—Mixtos de Galicia, Asturias y Santander, 21,00.

Horas de recogida de las cartas. Galicia, a las 15,40 Asturias y Santander, 16,40.—Aragón y Cataluña, 17,05.—Tajo (Cáceres) y Extremadura, 17,35.—Alicante y Murcia, 17,55.—Valencia, 19,10.—Andalucía, 19,30.—Norte y Extranjero, 21,00.

Cartas certificadas.—De 9 de la mañana a 12 de la noche. Para que salgan en los correos del día, precisa certificar dos horas antes de la salida de los trenes correos. En otro caso, utilícense las Estafetas de alcance de las estaciones del Norte y Mediodía. Para el extranjero de 9 a 5 y de 7 a 12 de la noche.

Valores declarados.—De 10 de la mañana a las 17,30, a excepción de Galicia, Asturias y Santander, a las 15,00. Aragón y Cataluña, a las 16,30.—Andalucía y Norte, a las 18.—Caja de 11 a 17.—Domingos, de 11 a 13.

Impresos certificados. (Por la calle de Montalbán, en el Pasaje, a la izquierda).—Líneas de Galicia, Asturias, Santander, Segovia y Salamanca, de 10 a 13,50.—Líneas de Aragón, Extremadura, Tajo, Mediterráneo y Cuenca, de 10 a 14,50. a Líneas de Andalucía, Norte, Almorox y Colmener, de 10 a 15,50.—Estas horas son para el público que imponga de 1 a 3 certificados. Siendo más de 3, precisa relación por duplicado y sólo de 10 a 13,00, para el extranjero de 9 a 12.

Lista de Correos.—De 9 mañana a 6 arde.

## Estación del Mediodía.

Horas de servicio: De las 16,30 a las 21,30.

Cartas.—Hasta diez minutos antes de la salida de los trenes.

Periódicos e impresos.—Cuenca, hasta las 16,40.—Aragón, hasta las 17,30.—Demás líneas, hasta las 18.

Certificados y valores.—Cuenca, hasta las 16,40.—Aragón (exprés), 17,30.—Aragón (correo), 17,45.—Extremadura, 18,10.—Andalucía (exprés), 19,30. Alicante y Cartagena, 19,45.—Andalucía (correo), 20,10.—Valencia (exprés), 20,45.



## Joyería y Relojería

**CARLOS PERLA**

Alhajas de ocasión. :-: Relojes de oro pequeñitos para señora, a 50 pesetas. Garantizados.

OBJETOS PARA REGALO

4, CARRETAS, 4.—MADRID

## La Regional

Vinos finos de mesa. :-: Servicio a domicilio.

Acreditado vermouth A. D. A.

y blanco LA PALMA (Huelva).

1, Los Madrazo, 1.

Teléfono 36-63 M.

## LA CORUÑA

**MARTÍN NAVAZO**

Vinos, restaurant, cervezas, licores de todas las marcas, mariscos del día, aperitivos y bocadillos

La peña más clásica de Madrid.

4, ALCALA, 4

EXIGID EN VUESTRAS MEDIAS Y CALCETINES LA MARCA

# SUDON

Garantía de su resultado y economía.

PARA COLCHONES Y LANAS

**SEVERO, «EL REY DE LA LANA»**

Precios especiales para hoteles, casas de huéspedes y entidades grandes.

Galle de Santa Ana, 4, Lanería.

RELOJERÍA

DE

**MANUEL ALVAREZ**

Compra y venta de relojes de todas clases—antiguos y modernos.

6, CALLE DEL PRADO, 6.—Teléfono 45-93 M.

Angel



Creaciones en  
Calzado de Lujos

RELATORES 5  
TELEFONO 4165 M  
MADRID

# EL ENCANTO DEL HOGAR



“Dandy” A. E. G.

GARANTIZA BRILLO ESPEJO

“Vampiro” A. E. G.

LIMPIA TODO SIN TRABAJO ALGUNO

SOLICITE USTED DEMOSTRACIONES GRATUITAS AL

21-65 H. A. E. G. Gran Vía, 7



MATERIAL

para T. S. H.

Telefunken. -- Berlín.

Aparatos de 3, 2, y 1 lámpara en circuitos reflex con todos los adelantos técnicos—Aparatos detectores—Auriculares—Altavoces.

Lámparas de diferentes características.

Detalles de toda clase facilita el Representante exclusivo para España y Portugal

**A. E. G. Ibérica de Electricidad, S. A., Paseo de Recoletos, 17.-Madrid**

y sus oficinas en Barcelona, Bilbao, Gijón, Sevilla, Valencia, Granada, Valladolid y Zaragoza.