

Cuarto año de publicación no interrumpida.



Espectáculos de Madrid

REVISTA DIARIA
Edición 30.000 ejemplares



OFICINAS
CONDE ROMANONES, 2
ESQ. A CONCEPCIÓN JERÓNIMA

Reparto Gratis



Unión Musical Española

Carrera de San Jerónimo, 30 (edificio propiedad) y Preclados, 5.
Autopianos, Pianos, Armoniums, Instrumentos accesorios
Rellos Diana. Música Española y Extranjera.
Autopianos de Alquiler.
Casa la más surtida y más barata de España.

Pere Durán

ESPECTACULOS DE MADRID



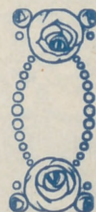
Distribución de nuestra Revista diaria: Todos los días de 12 a 1 y media, en los Casinos de Madrid, Bellas Artes, Gran Peña; en los Hoteles Palace, Ritz, París, Inglés, Reina Victoria y Regina.—De tres a cuatro y media de la tarde en los siguientes Cafés y de esta forma. *Martes jueves y sábados*, Cafés Oriental, Levante, Puerto Rico, Universal Colonial y Madrid; *Miércoles, viernes y domingos*, Cafés Fornos Palace, Lion d'Or, Maison Dorée, Café-Bar La Montaña, Savoia y Norte. Diariamente se reparte también en el Restaurant Oro del Rhin, Plaza Santa Ana, 10, y en los Bares Villa-Rosa, Plaza Santa Ana, 17, «Madrid-Sevilla» y en B'chegaray, 21. Lo que avisamos a los señores anunciantes para que lo comprueben.

Para toda clase de anuncios y propaganda diríjense a su oficina, CONDE ROMANONES, 2, (esquina Coepn. Jerónimo).

ODEON

Máquinas y Discos

El mejor y más artístico repertorio



PLAZOS Y CONTADO

Agencia en Madrid:

Preciados, 1 y Peligros, 14 y 16

Horario de trenes.

| Salida y llegada a Madrid de los principales trenes. | Salida de Madrid | Llegada a Madrid |
|--|------------------|------------------|
| Rápido Hendaya y Bilbao (vía Segovia)..... | 9 | 21,10 |
| — Asturias y Santander (vía Avila)..... | 8,45 | 22,20 |
| — Barcelona..... | 9,30 | 22,45 |
| — Alicante, Valencia y Cartagena..... | 9,30 | 22 |
| — Andalucía..... | 10 | 21,30 |
| Segundo rápido Hendaya (vía Segovia)..... | 9,40 | 22,37 |
| Expreso Hendaya (vía Avila)..... | 21,30 | 7 |
| Segundo expreso Hendaya (vía Avila)..... | 22 | 9 |
| Surexpreso Hendaya (vía Avila)..... | 21 | 10,40 |
| Expreso Barcelona y Zaragoza..... | 19,45 | 9,35 |
| — Galicia (vía Avila)..... | 18,50 | 10,05 |
| — Andalucía..... | 20,20 | 9 |
| — Algeciras..... | 17,15 | 10,35 |
| — Toledo..... | 9,15 | 20,10 |
| — Badajoz (lunes, miércoles viernes)..... | 8,40 | 21,20 |
| Correo Hendaya (vía Avila)..... | 22,30 | 6 |
| — Galicia (vía Avila)..... | 19,45 | 7,45 |
| — Santander (vía Segovia)..... | 17,25 | 8,45 |
| — Asturias (vía Avila)..... | 18 | 8,25 |
| — Barcelona y Zaragoza..... | 21,10 | 8,35 |
| — Zaragoza..... | 18,30 | 11,35 |
| — Andalucía..... | 21 | 7,10 |
| — Badajoz..... | 19 | 9,25 |
| — expreso Alicante..... | 20,35 | 7,30 |
| — expreso Cartagena..... | 22,35 | 8 |
| — expreso Valencia..... | 21,35 | 8,40 |
| Ligero Segovia (diario)..... | 8,10 14,10 | 20,54 |
| — Avila (diario)..... | 9,12 y 16 | 20,25 |
| Omnibus Guadalajara .. | 10, 16,30 | 20 |
| — Barcelona..... | 7,10 | 20 |
| — Sigüenza..... | 13,20 | 14,50 |
| Mixto Hendaya (vía Avila)..... | 6,40 | 19,50 |
| — Galicia y Asturias (vía Segovia)..... | 10,20 | 14,20 |
| — Galicia y Santander (vía Segovia)..... | 10,20 | 14,20 |
| — Alicante, Valencia y Cartagena..... | 10,20 | 18 |
| — Andalucía y Cuenca..... | 7,20 | 21 |
| — Alcázar y Cuenca..... | 13 | 14,15 |
| — Badajoz y Toledo..... | 12 | 17,25 |
| — Toledo..... | 17 | 14,35 |
| Tranvía Getafe..... | 6,20, 9,45 | 14,15 |
| — Escorial (diario)..... | 19,15 | 18,95 |
| — Pozuelo..... | 16,35 | 18,47 |
| Mensajerías Segovia..... | 20 | 15,47 |

“La Unión Gestora”

Oficina de Negocios

Asuntos comerciales, de Obras, Propiedades, Fianzas, Administración de fincas, Clases Pasivas, Patentes y marcas, Traspasos, Registros, Expedientes en general y asuntos particulares.

Fuencarral, 36 Teléfono 62-54 M.

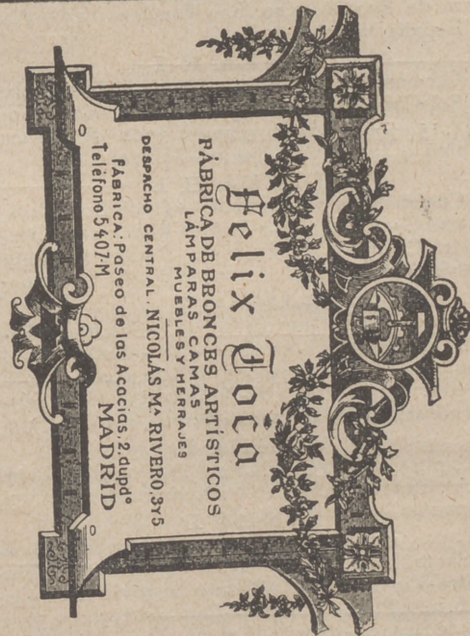
PIELES

UNICA CASA BARATA EN MADRID

Abrigos, Chales, Renards, Chaquetas y toda clase de pieles para confecciones.

LORENZO SERRANO

COLEGIATA, 2 Y 4, ENTRESUELOS



EL REY DE LA ELEGANCIA

en la Sastrería de Moda

CORTE ULTRAMODERNO

Se admite género para su confección.

Concepción Jerónima, 10

MADRID



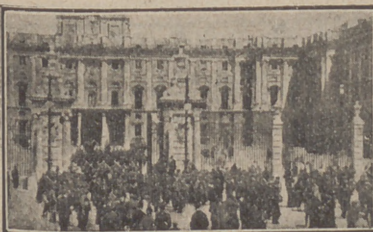
Fotografía Laurgraff

Montera, 42, planta baja.

Sucursal en Preciados, 16, planta baja.

Magníficas postales desde tres ptas., kilométricos, pasaportes y carnets entregados en el acto.

SE HACEN AMPLIACIONES



SOMBRERERIA MODERNA

Ultimos modelos de sombreros de FIELTRO
PRECIOS DE FABRICA

Leganitos, 2

Tarifa y combinación de líneas de Autobuses de Madrid.

LINEA A

Callao-Atocha.—Distintivo: Blanco. Plaza Callao Cibeles, 0,10.—Plaza Callao-Atocha, 0,20.—Cibeles-Atocha, 0,10.

LINEA C

Lista-Rosales.—Distintivo: Verde. Lista-Sol, 0,15.—Independencia-Sol, 0,10.—Independencia-Plaza de España, 0,20.—Independencia-Rosales, 0,25.—Sol-Plaza de España, 0,10.—Sol-Rosales, 0,15.—Plaza de España-Rosales, 0,10.

LINEA E

Carmen-Moncloa.—Distintivo: Verde gris. Sol-Plaza de España, 0,10. Sol-Moncloa, 0,15.—Plaza de España-Moncloa, 0,10.

LINEA H 1

Carmen-Galileo.—Distintivo: Gris franja blanca. Sol-Conde de Toreno, 0,10.—Sol-Conde Duque (C) 0,15.—Sol-Galileo, 0,20.—Conde de Toreno-Galileo, 0,15.—Conde Duque-Galileo, 0,10.

LINEA H 1

Cuatro Caminos-Tetuán.—Distintivo: Rojo y blanco. Cuatro Caminos-Franco Rodríguez, 0,10.—Cuatro Caminos-Tetuán, 0,15.—Franco Rodríguez Tetuán, 0,10.

LINEA K

Embajadores-Glorieta Bilbao.—Distintivo: Violeta. Embajadores-Atocha, 0,10.—Embajadores-Cibeles, 0,15.—Embajadores-Bilbao, 0,20.—Atocha Cibeles, 0,10.—Atocha-Bilbao, 0,15.—Cibeles-Hortaleza, 0,10.—Hortaleza-Bilbao, 0,10.

LINEA L

Santa Cruz-Embajadores.—Distintivo: Morado y rojo. Tarifa única, 0,10 cualquier recorrido.

LINEA P

Santa Cruz-Cuatro Vientos.—Distintivo: Blanco. Santa Cruz-Casa de Claro, 0,35.—Santa Cruz-Cuatro-Vientos, 0,65.—Puente Segovia-Casa Claro, 0,30.—Puente Segovia-Campamento, 0,50.—Puente Segovia-Cuatro-Vientos, 0,60.—Puerta del Angel-Casa de Claro, 0,20.—Puerta del Angel-Campamento, 0,40.—Puerta del Angel-Cuatro Vientos, 0,50.—Casa de Claro-Campamento, 0,20. Casa de Claro-Cuatro Vientos, 0,30.—Campamento-Cuatro-Vientos, 0,10.

LINEA

Línea Cibeles-Pozuelo.—Distintivo: Blanco. Cibeles-Pozas, 0,25.—Cibeles-Puerta de Hierro, 0,75.—Aravaca, 1,00.—Cibeles-Pozuelo (Estación) 1,20.—Cibeles-Pozuelo (pueblo), 1,25.—Puerta de Hierro-Aravaca, 0,40.—Puerta de Hierro-Pozuelo (Estación), 0,60.—Puerta de Hierro-Pozuelo (pueblo), 0,80.—Aravaca-Pozuelo (Estación), 0,20.—Aravaca-Pozuelo (pueblo), 0,40.

LINEA R

Plaza Mayor-Puerta del Angel.—(Paseo Extremadura). Plaza Mayor-Puerta Segovia, 0,10.—Plaza Mayor-Puerta del Angel, 0,15.—Plaza Mayor Kilómero núm. 3, 0,20.—Plaza Mayor-Término, 0,25.—Cuesta de la Vega-Puerta del Angel, 0,10. Cuesta de la Vega-Kilómetro 3, 0,15.—Cuesta de la Vega-Término, 0,20.—Esta línea lleva el mismo itinerario que la de Cuatro Vientos.

SI QUIERE MUCHO
DINERO
POR ALHAJAS MANTONES DE MANILA Y
PAPELETAS DEL MONTE
AUNQUE ESTÉN EMPENADAS EN CASAS DE PRÉSTAMOS
EL
CENTRO DE COMPRA
Paga el 100 por 100 más que el que más
ESPOZ Y MINA 3. ENTRESUELO
TELÉFONO 35 13 M

PAVON CAFÉ BAR

El mejor café.

Servicio esmerado.

Precios corrientes.

BASTONES

Bolsillos y Sombrillas

VALERO Y MILAN

39, CARRETAS, 39

PARAGUAS

CASA BUTRAGUEÑO

SALVADOR SANCHEZ

Prado, 7.—Teléfono 50-08

Instalaciones y reparaciones de luz, timbres y teléfonos.

MATERIAL ELÉCTRICO

FÁBRICA Y ALMACÉN

de pianos, órganos y armoniums

Ricardo Rodríguez

VENTAS AL CONTADO Y A PLAZOS

Despacho: Ventura de la Vega, 3

Talleres: Pizarro 19 (Palacio de Chesto)

Teléfono 25-84 M.

Gran Bar

EL CAFETAL

El mejor café y desayunos

Corredera Baja, núm. 4

A. Rodrigo

SASTRE DE MODA



CASA ESPECIAL EN TRAJES DE ETIQUETA

Mayor, núm. 44. = Madrid.

VILLA-ROSA

RESTAURANT

El mejor y más típico en su género y el preferido por la buena sociedad.
SERVICIO PERMANENTE.—PLATO DEL DIA
SERVICIO A LA CARTA

Visite usted **VILLA-ROSA**

Plaza del Principe Alfonso, 17.—Tel.° 23-01 M.

La publicidad lo es todo.
Sin publicidad, no hay nada.

Café "La Montaña" Bar

Puerta del Sol, 1 y Alcalá, 2

Café express .- Cocktails
americanos y Roast-Beef
a la inglesa.

"UNIÓN"

CONTRATACION DE FINCAS

OFICINA GENERAL

Director:

AVELINO EGUIA

Pi y Margall, 5, entlo. -- MADRID.

FOLLETON

12

DE

"ESPECTACULOS DE MADRID"

CHAMBERÍ, POR FUENCARRAL

O

El chulo y la pescadilla.

POR

Pedro de Répide

(Continuación.)

misteriosa llevaba su mano a la de Adolfo en un ademán de donación:

—¡Valiente desahogao!—decía para sí la costurera, poniéndose en jarras y dando pataditas nerviosas en el suelo.

Y en seguida miró cómo Adolfo se despedía de su generosa compañía, dándole en la espalda un par de palmaditas que podían pasar por un conato de abrazo. Habíase acercado tanto Clara, que pudo ver la cara de la mujer aquella. Era una vieja. Entonces en sus celos entró una parte considerable de indignación, y se puso muy seria cuando Adolfo, que acababa de divisarla, acudía hacia ella.

—¿Adónde va usted por estos barrios, niña?

—A convencerme de la requetepoquísimas vergüenzas que tienen algunos.

—Eso lo dices por mí.

—Tú verás, si no lo has comprendido poco pronto. Claro, en hablando de sinvergüenzas, has comprendido que era alusión.

—¡Natural!

(Continúa en la página 6.)



TEATRO ESLAVA

Pasadizo de San Ginés.
Teléfono 43-69 M.

No hay función.

INFANTA ISABEL

Calle del Barquillo.—Teléf. 38 95 M.
Compañía de comedias

A las seis y media y diez y media

Las de Abel

¡Gran éxito!

de S. y J. Alvarez Quiutero.

TEATRO COMICO

Compañía PRADO-CHICOTE

A las seis y media y diez y media

Mañana de San Juan y La real gana
Y Teatro de Arte Ruso, Coq-d'Or.

Por la noche asistirán

SS. MM.

TEATRO ROMEA

A las seis y media y diez y media
Gran programa de varietés y
Isabelita Ruiz.

TEATRO MARAVILLAS

A las seis y diez y cuarto

Gran programa de cinematógrafo

“LA EXPOSICION” de muebles nuevos

M. Maldonado

Variedad y economía.—Fabricación propia.

Leganitos, 4, toda la casa.—Teléfono 48-95.

binoleun baratísimo

Acuchillado y brillo a los pisos,
presupuestos gratis. Me encargo
de limpieza general de Oficinas,
Bancos, Teatros, etc.

Huertas, 15, Bisuteria

TELÉFONO 15-15 M.

TEATRO DEL CISNE

¡Próxima inauguración

TEATRO DE LA LATINA

A las seis y media

Una yanqui en Paris

¡Gran éxito!

A las diez y cuarto

Seis personajes en busca de un autor

TEATRO LARA

A las seis y media y diez y media

¡Bendita seas!

¡Exito!

TEATRO MARTÍN

A las seis y media

La corte de los gatos y República del amor

A las diez y media

El Raton y Las mujeres de Lacuesta

“COLOMBO” Bar

Cruz, 23 ?.....



Una entrevista con...

D. ANTONIO...

EL MARQUÉS DE BORBOLLO
REFIERE INTERESANTE...

—Mi comandante—decía al
tras regresamos de Cuatro
aviadores—, ¿usted tendría
de su vida aérea tan interesan
emociones y ya tan dilatada obst

—Crea usted, amigo V...res
comandante Moreno Abella...e y
que interese a nadie...

—Eso es una opinión de...ed—
piéndole—; pero hemos pens...
mitimos rogarle satisfaga nues...
res de «Espectáculos de Madri...

—Está bien—dice el com...ante
rando cortesmente disimular...
causamos en su sencilla mod...
casa después del almuerzo, ...
mos un rato de Aviación, ...
pre tengo argumentos y ent...
mos

—Pues hasta mañana, mi...
man

—Hasta mañana, Vidal...
cor

Y ya en Madrid, desce...
mos
aviadores, que nos ha dejado...
mo
de Celenque.

Penetramos en el domici...
de lo
mientras un criado pasa nue...
tarj...
tos la estancia en que hemos...
int...



hoy 13 de 1.162
de 1926.

Moreno Abella

DONICDAL MOYA

BORILOTO AVIADOR, NOS
ANTE TALLES DE SU VIDA

—decid al Marqués de Borja mien-
tro Vos en el auto-ómnibus de los
ndría conveniente en referirnos algo
interesante tan intensa, tan pródiga en
latada, obstante su juventud?
go Vos responde modestamente el
bella que yo no puedo relatar nada

ión de sed—le oponemos interrump-
nos pensó todo lo contrario, y nos per-
ra nuestra curiosidad y la de los lecto-
e Madrid.

el cantante Moreno Abella, procu-
mular una pequeña contrariedad que le
a moda—; venga usted mañana a
rzo, tomemos café juntos y charla-
ón, para desarrollar, el cual siem-
y entremos.

na, mi mandante—nos despedimos.
idal—contesta afectuoso.
descendimos del auto-ómnibus de los
dejados como todos los días, en la Plaza

omición de los Marqueses de Borja, y
nuestra tarjeta, curioseamos indiscre-
mos introducidos. Una paz agra-

(Continuará mañana).



Chocolates-Cafés
MARCA *La Madrileña*
PLAZA DEL PROGRESO-13-MADRID
PRUEBELOS Y NO TOMARÁ OTROS

Cafés tostados
desde 8 pesetas
kilo.
Teléfono
24-22 M.

DINERO

por sellos antiguos, paga
machísimo.

Carmen, 4, Peletería.

FRONTON JAI-ALAI

Calle de Alfonso XI.

A las cuatro de la tarde, primero,
a remonte, Salsamendi y Zabaleta con-
tra Pasieguito y Guefaría, y segundo, a
pala, Quintana II y Ochoa contra Zu-
beldia y Jáuregui.

CIRCO PARISH

A las diez y media
Variada función por la compañía in-
ternacional de circo ecuestre de
LEONARD PARISH.

TEATRO FONTALBA

A las diez y media

Los celos me están matando
¡Gran éxito!

**TEATRO DE LA ZARZUELA
CINEMATOGRAFO**

A las seis y media y diez y media

La bejarana

TEATRO FUENCARRAL

A las seis y cuarto

La boda de Quinita Flores
A las diez y cuarto
El juramento de la Primorosa

TEATRO del CENTRO

Calle de Atocha, 14.—Teléfono 55-79 M.
Compañía argentina Rivera de Rosas

A las seis y media y diez y cuarto

La máscara y el rostro
¡Gran éxito!

KEINA VICTORIA

Carrera de San Jerónimo, núm. 28;
Compañía de comedias
DÍAZ ARTIGAS

A las seis y media y diez y cuarto

Rosa de Madrid
(Grandioso éxito verdad)
Protagonista: Pepita Díaz de Artigas.
BUTACAS, 5,00 PTAS.

TEATRO DE NOVEDADES

A las seis y media y once menos cuarto

La última Carcelera
¡Gran éxito!

TEATRO ALKAZAR

A las siete menos cuarto y once menos cuarto

Lorenza, la seria
¡Éxito colosal!

TEATRO de la COMEDIA

A las diez y media.

Soltero y solo en la vida



—Es que soy muy clara.
 —Desde que te bautizaron.
 —Y no se podrá saber quién era esa...
 señora.
 —No es una señora. Es una tía.
 —No diré que no
 —Tía mía, ¿sabes?
 —Tía tuya... ¡De lactancia!
 —¡Vamos, anda, que no eres poco tonta!
 —Desde que te he conocido.
 —A ver si no va a poder uno saludar a la familia. Por mi *salú* que es mi tía. ¿No sabes que yo vivo con ella? Ahora la estaba dando una miaja de coba, porque hoy es Nochebuena y me he *acordao* de ti.
 —¿Sí?, ¡caramba qué lástima!
 —Y no te creas, que la voy a dar el primer disgusto.
 Pa mí que no será el primero. Ya la tendrás *acostumbrá* a la pobre mujer.
 —Ya ves, ahora la *fiés* lástima.
 —Porque se lo merece. Mira que tener que aguantar todas tus golferías
 —¿Te *quiés* callar?
 —Pónme un bozal.
 —De besos, chatilla.
 —Andá, cobero. Cuentásele a tu tía
 —¿Me vas a dejar hablar? Mira que me voy. Y lo sentiré por ti.
 —Hable usted, joven, y desembuche todo lo que lleve dentro.
 —Que es bastante.
 —¿Empiezas, o qué?
 —Pues *ná* que lo primero voy y me dije, digo lo que es hoy la doy una sorpresa a mi chavala. Y aunque no me gusta ponerme el uniforme, he querido que me vieras a var qué te parezco con él. Y por mi *salú* que ahora iba a buscarte. ¿Es que no has *trabajao* hoy?
 —Sí. He trabajado, pero he salido antes.
 —¿Y has venido por ahí para ver si me encontrabas? No me lo niegues.

(Continuará.)

AUTOPIANO

Unica agencia de esta marca



OLIVER

Victoria, 4. - Madrid.

Ventas contado y plazos.

Casa Adoración

ULTIMAS NOVEDADES DE PARIS Sombreros

para

señora

y niña.

4, Calle del Prado, 4

Teléfono 45-93

Clemente y García

CAMISERIA Y ROPA BLANCA

Equipos, canastillas, Batas.

Especialidad en blusas.

34, MAYOR, 34

¡¡ UN MOMENTO !!

Tome las señas de esta Casa, compre en ella una vez, y será la Papelería donde se surta siempre.

Palacio de la estilográfica

Viuda de Navarro

5, Preciados, 5

TELEF. 303 M.

Casa especializada en artículos para regalos

y

Objetos de escritorio.



¡Esta será la Tipografía de su agrado!

Casa MERP

PAPELERIA

Profesor de stylográficas
y arreglo de compases.

ECHEGARAY, 7

Teléfono 34-87 M.

ZENITH



DETIENE EL
RECORD MUNDIAL
DE LA EXACTITUD

Gran taller mecánico en bronce

Proveedor de las mejores entidades y Ministerios

TRABAJOS FINISIMOS EN METALES
BRONCES ARTISTICOS

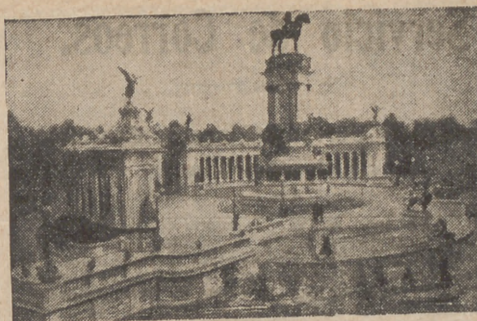
El mejor taller mecánico de Madrid

Depositario exclu-
sivo del acreditado

Aparato de desinfección APOLO

TOMAS LÓPEZ

Doctor Mata, núm. 1.-MADRID.



Tarifa general de la Compañía del Me- tropolitano Alfonso XIII

Sol-Ventas, 0,10. Sol-Vallecas, 0,15. Sol-Norte, 0,15.

| ESTACIONES | C. Caminos | Ríos Rosas | Iglesia | Chamberí | Bilbao | Tribunal | Gran Vía | Sol | Progreso | Atocha | M. Pelayo | p. Vallecas | Ventas | M. Becerra | Goya | Retiro | Banco | Sevilla | Noviciado | S. Bernardo | Quvedo |
|-------------|------------|------------|---------|----------|--------|----------|----------|------|----------|--------|-----------|-------------|--------|------------|------|--------|-------|---------|-----------|-------------|--------|
| C. Caminos | 0,10 | 0,10 | 0,10 | 0,10 | 0,10 | 0,10 | 0,10 | 0,10 | 0,10 | 0,10 | 0,10 | 0,10 | 0,10 | 0,10 | 0,10 | 0,10 | 0,10 | 0,10 | 0,10 | 0,10 | 0,10 |
| Ríos Rosas | 0,10 | 0,10 | 0,10 | 0,10 | 0,10 | 0,10 | 0,10 | 0,10 | 0,10 | 0,10 | 0,10 | 0,10 | 0,10 | 0,10 | 0,10 | 0,10 | 0,10 | 0,10 | 0,10 | 0,10 | 0,10 |
| Iglesia | 0,10 | 0,10 | 0,10 | 0,10 | 0,10 | 0,10 | 0,10 | 0,10 | 0,10 | 0,10 | 0,10 | 0,10 | 0,10 | 0,10 | 0,10 | 0,10 | 0,10 | 0,10 | 0,10 | 0,10 | 0,10 |
| Chamberí | 0,10 | 0,10 | 0,10 | 0,10 | 0,10 | 0,10 | 0,10 | 0,10 | 0,10 | 0,10 | 0,10 | 0,10 | 0,10 | 0,10 | 0,10 | 0,10 | 0,10 | 0,10 | 0,10 | 0,10 | 0,10 |
| Bilbao | 0,10 | 0,10 | 0,10 | 0,10 | 0,10 | 0,10 | 0,10 | 0,10 | 0,10 | 0,10 | 0,10 | 0,10 | 0,10 | 0,10 | 0,10 | 0,10 | 0,10 | 0,10 | 0,10 | 0,10 | 0,10 |
| Tribunal | 0,10 | 0,10 | 0,10 | 0,10 | 0,10 | 0,10 | 0,10 | 0,10 | 0,10 | 0,10 | 0,10 | 0,10 | 0,10 | 0,10 | 0,10 | 0,10 | 0,10 | 0,10 | 0,10 | 0,10 | 0,10 |
| Gran Vía | 0,10 | 0,10 | 0,10 | 0,10 | 0,10 | 0,10 | 0,10 | 0,10 | 0,10 | 0,10 | 0,10 | 0,10 | 0,10 | 0,10 | 0,10 | 0,10 | 0,10 | 0,10 | 0,10 | 0,10 | 0,10 |
| Sol | 0,10 | 0,10 | 0,10 | 0,10 | 0,10 | 0,10 | 0,10 | 0,10 | 0,10 | 0,10 | 0,10 | 0,10 | 0,10 | 0,10 | 0,10 | 0,10 | 0,10 | 0,10 | 0,10 | 0,10 | 0,10 |
| Progreso | 0,10 | 0,10 | 0,10 | 0,10 | 0,10 | 0,10 | 0,10 | 0,10 | 0,10 | 0,10 | 0,10 | 0,10 | 0,10 | 0,10 | 0,10 | 0,10 | 0,10 | 0,10 | 0,10 | 0,10 | 0,10 |
| Atocha | 0,10 | 0,10 | 0,10 | 0,10 | 0,10 | 0,10 | 0,10 | 0,10 | 0,10 | 0,10 | 0,10 | 0,10 | 0,10 | 0,10 | 0,10 | 0,10 | 0,10 | 0,10 | 0,10 | 0,10 | 0,10 |
| M. Pelayo | 0,10 | 0,10 | 0,10 | 0,10 | 0,10 | 0,10 | 0,10 | 0,10 | 0,10 | 0,10 | 0,10 | 0,10 | 0,10 | 0,10 | 0,10 | 0,10 | 0,10 | 0,10 | 0,10 | 0,10 | 0,10 |
| p. Vallecas | 0,10 | 0,10 | 0,10 | 0,10 | 0,10 | 0,10 | 0,10 | 0,10 | 0,10 | 0,10 | 0,10 | 0,10 | 0,10 | 0,10 | 0,10 | 0,10 | 0,10 | 0,10 | 0,10 | 0,10 | 0,10 |
| Ventas | 0,10 | 0,10 | 0,10 | 0,10 | 0,10 | 0,10 | 0,10 | 0,10 | 0,10 | 0,10 | 0,10 | 0,10 | 0,10 | 0,10 | 0,10 | 0,10 | 0,10 | 0,10 | 0,10 | 0,10 | 0,10 |
| M. Becerra | 0,10 | 0,10 | 0,10 | 0,10 | 0,10 | 0,10 | 0,10 | 0,10 | 0,10 | 0,10 | 0,10 | 0,10 | 0,10 | 0,10 | 0,10 | 0,10 | 0,10 | 0,10 | 0,10 | 0,10 | 0,10 |
| Goya | 0,10 | 0,10 | 0,10 | 0,10 | 0,10 | 0,10 | 0,10 | 0,10 | 0,10 | 0,10 | 0,10 | 0,10 | 0,10 | 0,10 | 0,10 | 0,10 | 0,10 | 0,10 | 0,10 | 0,10 | 0,10 |
| Retiro | 0,10 | 0,10 | 0,10 | 0,10 | 0,10 | 0,10 | 0,10 | 0,10 | 0,10 | 0,10 | 0,10 | 0,10 | 0,10 | 0,10 | 0,10 | 0,10 | 0,10 | 0,10 | 0,10 | 0,10 | 0,10 |
| Banco | 0,10 | 0,10 | 0,10 | 0,10 | 0,10 | 0,10 | 0,10 | 0,10 | 0,10 | 0,10 | 0,10 | 0,10 | 0,10 | 0,10 | 0,10 | 0,10 | 0,10 | 0,10 | 0,10 | 0,10 | 0,10 |
| Sevilla | 0,10 | 0,10 | 0,10 | 0,10 | 0,10 | 0,10 | 0,10 | 0,10 | 0,10 | 0,10 | 0,10 | 0,10 | 0,10 | 0,10 | 0,10 | 0,10 | 0,10 | 0,10 | 0,10 | 0,10 | 0,10 |
| Noviciado | 0,10 | 0,10 | 0,10 | 0,10 | 0,10 | 0,10 | 0,10 | 0,10 | 0,10 | 0,10 | 0,10 | 0,10 | 0,10 | 0,10 | 0,10 | 0,10 | 0,10 | 0,10 | 0,10 | 0,10 | 0,10 |
| S. Bernardo | 0,10 | 0,10 | 0,10 | 0,10 | 0,10 | 0,10 | 0,10 | 0,10 | 0,10 | 0,10 | 0,10 | 0,10 | 0,10 | 0,10 | 0,10 | 0,10 | 0,10 | 0,10 | 0,10 | 0,10 | 0,10 |
| Quvedo | 0,10 | 0,10 | 0,10 | 0,10 | 0,10 | 0,10 | 0,10 | 0,10 | 0,10 | 0,10 | 0,10 | 0,10 | 0,10 | 0,10 | 0,10 | 0,10 | 0,10 | 0,10 | 0,10 | 0,10 | 0,10 |

ZARDAIN

SASTRE DIPLOMADO

¡Señoras! ¡Caballeros! Trajes de etiqueta y sport

Precios sin competencia por su reciente instalación.

Trajes de rico estambre, desde 100 pesetas.

Orellana, 9, bajo izqda.

(Antes Infantas, 42.)



Servicio de Correos.

Central de Correos (Plaza de Castelar)
Estafetas urbanas.

Núm. 1 Jorge Juan, 20 y 22. 2 General Zabala, 14 (Prosperidad).—3 Santa Engracia, 155.—4 Florida, 7.—5 Carrera de San Francisco, 17.—6 General Oráa, 8. 7 Santa Isabel, (esquina a Drumén).—8 Ronda Conde Duque, 11.—9 Hermosilla, 89.—10 Fuencarral, 138.—11 Paseo de Extremadura, 23. 12 Carretas, 10.—13 Lozano, 14 (Gulindalera).—14 Montalbán 1 (Central).

Servicio de Tranvías.

Sitios de recogida: Estación del Norte.—Atocha (puerta y gloria).—Plaza de Castelar. Puerta del Sol (frente a Gobernación y esquina a Carretas).—Nicolás María Rivero (esquina a San Jerónimo).—Plaza de la Independencia.—Claudio Coello (esquina a Alcalá).—Red de San Luis.—Princesa (cruce con Marqués de Urquijo).—Plaza Mayor.—Cuatro Caminos y Ventas del Espíritu Santo. Horas: de 8 a 12 y media mañana y de 3 a 8 y media tarde.

Estación del Norte.

Horas de recogida: De las 16 a las 21,30.
Cartas.—Cinco minutos antes de la salida de los trenes.
Impresos.—Desde las 16 hasta las 18.
Certificados y Valores.—Correo de Galicia, hasta las 16,40.—Correo de Santander, 17.—Correo de Asturias, 17,40. Expres de Irún, 21,00.—Correo de Irún, 21,30.—Mixtos de Galicia, Asturias y Santander, 21,00.
Horas de recogida de las cartas. Galicia, a las 15,40 Asturias y Santander, 16,40.—Aragón y Cataluña, 17,05 = Tajo (Cáceres) y Extremadura, 17,35—Alicante y Murcia, 17,55.—Valencia, 19,10.—Andalucía, 19,30.—Norte y Extranjero, 21,00.

Cartas certificadas.—De 9 de la mañana a 12 de la noche. Para que salgan en los correos del día, precisa certificar dos horas antes de la salida de los trenes correos. En otro caso, utilícese las Estafetas de alcance de las estaciones del Norte y Mediodía. Para el extranjero de 9 a 5 y de 7 a 12 de la noche.

Valores declarados.—De 10 de la mañana a las 17,30, a excepción de Galicia, Asturias y Santander, a las 15,00. Aragón y Cataluña, a las 16,30.—Andalucía y Norte, a las 18.—Caja de 11 a 17.—Domingos, de 11 a 13.

Impresos certificados. (Por la calle de Montalbán, en el Pasaje, a la izquierda).—Líneas de Galicia, Asturias, Santander, Segovia y Salamanca, de 10 a 13,50.—Líneas de Aragón, Extremadura, Tajo, Mediterráneo y Cuenca, de 10 a 14,50. a Líneas de Andalucía, Norte, Almorox y Colmenar, de 10 a 15,50.—Estas horas son para el público que imponga de 1 a 3 certificados. Siendo más de 3, precisa relación por duplicado y sólo de 10 a 13,00, para el extranjero de 9 a 12.

Lista de Correos.—De 9 mañana a 6 tarde.

Estación del Mediodía.

Horas de servicio: De las 16,30 a las 21,30.
Cartas.—Hasta diez minutos antes de la salida de los trenes.

Periódicos e impresos.—Cuenca, hasta las 16,40.—Aragón, hasta las 17,30.—Demás líneas, hasta las 18.

Certificados y valores.—Cuenca, hasta las 16,40.—Aragón (expres), 17,30.—Aragón (correo), 17,45.—Extremadura, 18,10.—Andalucía (expres), 19,30. Alicante y Cartagena, 19,45.—Andalucía (correo), 20,10.—Valencia (expres), 20,45.



Joyería y Relojería

CARLOS PERLA

Alhajas de ocasión. -: Relojes de oro pequeños para señora, a 50 pesetas. Garantizados.

OBJETOS PARA REGALO

4, CARRETAS, 4.—MADRID

La Regional

Vinos finos de mesa. -: Servicio a domicilio.

Acreditado vermouth A. D. A.

y blanco **LA PALMA** (Huelva).

1, Los Madrazo, 1.

Teléfono 36-63 M.

LA CORUÑA

MARTÍN NAVAZO

Vinos, restaurant, cervezas, licores de todas las marcas, mariscos del día, aperitivos y bocadillos

La peña más clásica de Madrid.

4, ALCALA, 4

EXIGID EN VUESTRAS MEDIAS Y CALCETINES LA MARCA

SUDON

Garantía de su resultado y economía.

PARA COLCHONES Y LANAS

SEVERO, «EL REY DE LA LANA»

Precios especiales para hoteles, casas de huéspedes y entidades grandes.

Calle de Santa Ana, 4, Lanería.

RELOJERÍA

DE

MANUEL ALVAREZ

Compra y venta de relojes de todas clases—antiguos y modernos.

6, CALLE DEL PRADO, 6.—Teléfono 45-93 M.

BIENEROTEGA MUNICIPAL
- MADRID -

Angel



Creaciones en
Calzado de Lujos

RELATORES 5
TELEFONO 4165 M
MADRID

EL ENCANTO DEL HOGAR



“Dandy” A. E. G.
GARANTIZA BRILLO ESPEJO



“Vampiro” A. E. G.
LIMPIA TODO SIN TRABAJO ALGUNO

SOLICITE LISTED DEMOSTRACIONES GRATUITAS AL
21-65 H. A. E. G. Gran Vía, 7



MATERIAL

para T. S. H.

Telefunken. -- Berlín.

Aparatos de 3, 2, y 1 lámpara en circuitos reflex con todos los adelantos técnicos—Aparatos detectores—Auriculares—Altavoces.

Lámparas de diferentes características.

Detalles de toda clase facilita el Representante exclusivo para España y Portugal

A. E. G. Ibérica de Electricidad, S. A., Paseo de Recoletos, 17.-Madrid

y sus oficinas en Barcelona, Bilbao, Gijón, Sevilla, Valencia, Granada, Valladolid y Zaragoza.