

Cuarto año de publicación no interrumpida.

# Espectáculos de Madrid

REVISTA DIARIA

Edición 30.000 ejemplares



OFICINAS  
CONDE ROMANONES, 2  
ESQ. A CONCEPCIÓN JERÓNIMA

Reparto Gratis

## Unión Musical Española

Carrera de San Jerónimo, 30 (edificio propiedad) y Preciados, 5.

Autopianos, Planos, Armoniums, Instrumentos accesorios

Rollos Diana. Música Española y Extranjera.

Autopianos de Alquiler.

Casa la más surtida y más barata de España.



Franc Duria

## ESPECTÁCULOS DE MADRID



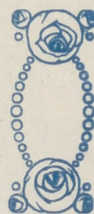
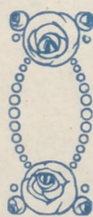
Distribución de nuestra Revista diaria: Todos los días de 12 a 1 y media, en los Casinos de Madrid, Bellas Artes, Gran Peña; en los Hoteles Palace, Ritz, París, Inglés, Reina Victoria y Regina.—De tres a cuatro y media de la tarde en los siguientes Cafés y de esta forma: *Martes, jueves y sábados*, Cafés Oriental, Levante, Puerto Rico, Universal Colonial y Madrid; *Miércoles, viernes y domingos*, Cafés Fornos Palace, Lion d'Or, Maison Dorée, Café-Bar La Montaña, Savoia y Norte. Diariamente se reparte también en el Restaurant Oro del Rhin, Plaza Santa Ana, 10, y en los Bares Villa-Rosa, Plaza Santa Ana, 17, «Madrid-Sevilla» y en Echegaray, 21. Lo que avisamos a los señores anunciantes para que lo comprueben.

Para toda clase de anuncios y propaganda diríjase a su oficina, CONDE ROMANONES, 2, (esquina Cozpa. Jordana).

# ODEON

## Máquinas y Discos

### El mejor y más artístico repertorio



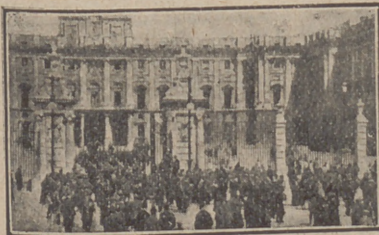
## PLAZOS Y CONTADO

Agencia en Madrid:

# Preciados, 1 y Peligros, 14 y 16

# Horario de trenes.

Salida y llegada a Madrid de los principales trenes.		Salida de Madrid	Llegada a Madrid
Rápido	Hendaya y Bilbao (vía Segovia).....	9	21,10
-	Asturias y Santander (vía Avila).....	8,45	22,20
-	Barcelona.....	9,30	22,45
-	Alicante, Valencia y Cartagena.....	9,30	22
-	Andalucía.....	10	21,30
Segundo rápido	Hendaya (vía Segovia).....	9,40	22,37
Expreso	Hendaya (vía Avila).....	21,30	7
Segundo expreso	Hendaya (vía Avila).....	22	9
Surexpreso	Hendaya (vía Avila).....	21	10,40
Expreso	Barcelona y Zaragoza.....	19,45	9,35
-	Galicia (vía Avila).....	18,50	10,05
-	Andalucía.....	20,20	9
-	Algeciras.....	17,15	10,35
-	Toledo.....	9,15	20,10
-	Badajoz (lunes, miércoles viernes).....	8,40	21,20
Correo	Hendaya (vía Avila).....	22,30	6
-	Galicia (vía Avila).....	19,45	7,45
-	Santander (vía Segovia).....	17,25	8,45
-	Asturias (vía Avila).....	18	8,25
-	Barcelona y Zaragoza.....	21,10	8,35
-	Zaragoza.....	18,30	11,35
-	Andalucía.....	21	7,10
-	Badajoz.....	19	9,25
-	expreso Alicante.....	20,35	7,30
-	expreso Cartagena.....	22,35	8
-	expreso Valencia.....	21,35	8,40
Ligero	Segovia (diario).....	8,10 14,10	20,54
-	Avila (diario).....	9,12 y 16	20,25
Omnibus	Guadalajara .. 10, 16,30	20	21,10
-	Barcelona.....	7,10	20
-	Sigüenza.....	13,20	14,50
Mixto	Hendaya (vía Avila).....	6,40	19,50
-	Galicia y Asturias (vía Segovia).....	10,20	14,20
-	Galicia y Santander (vía Segovia).....	10,20	14,20
-	Alicante, Valencia y Cartagena.....	10,20	18
-	Andalucía y Cuenca.....	7,20	21
-	Alcázar y Cuenca.....	13	14,15
-	Badajoz y Toledo.....	12	17,25
-	Toledo.....	17	14,35
Tranvía Getafe.....	6,20, 9,45	14,15	19,10
-	Escorial (diario).....	19,15	18,05
-	Pozuelo.....	16,35	18,47
Mensajerías	Segovia.....	20	15,47



# "La Unión Gestora"

## Oficina de Negocios

Asuntos comerciales, de Obras, Propiedades, Fianzas, Administración de fincas, Clases Pasivas, Patentes y marcas, Traspasos, Registros, Expedientes en general y asuntos particulares.  
**Fuencarral, 36** Teléfono 62-54 M.

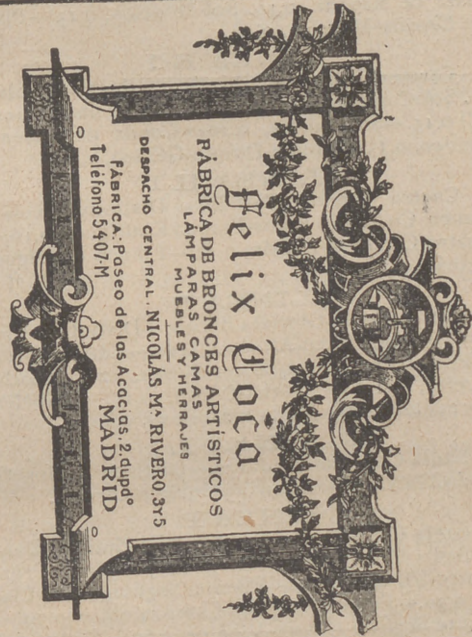
# PIELES

UNICA CASA BARATA EN MADRID

Abrigos, Chales, Renards, Chaquetas y toda clase de pieles para confecciones.

## LORENZO SERRANO

COLEGIATA, 2 Y 4, ENTRESUELOS



## EL REY DE LA ELEGANCIA

en la Sastrería de Moda

CORTE ULTRAMODERNO

Se admite género para su confección.

Concepción Jerónima, 10

MADRID



## Fotografía Laurgraff

Montera, 42, planta baja.

Sucursal en Preciados, 16, planta baja.

Magníficas postales desde tres ptas., kilométricos, pasaportes y carnets entregados en el acto.

SE HACEN AMPLIACIONES

SOMBRERERIA MODERNA

Ultimos modelos de sombreros de FIELTRO  
 PRECIOS DE FABRICA

Leganitos, 2

## Tarifa y combinación de líneas de Autobuses de Madrid.

### LINEA A

Callao-Atocha.—Distintivo: Blanco. Plaza Callao Cibeles, 0,10.—Plaza Callao-Atocha, 0,20.—Cibeles-Atocha, 0,10.

### LINEA C

Lista-Rosales.—Distintivo: Verde. Lista-Sol, 0,15.—Independencia-Sol, 0,10.—Independencia-Plaza de España, 0,20.—Independencia-Rosales, 0,25.—Sol-Plaza de España, 0,10.—Sol-Rosales, 0,15.—Plaza de España-Rosales, 0,10.

### LINEA E

Carmen-Moncloa.—Distintivo: Verde gris. Sol-Plaza de España, 0,10. Sol-Moncloa, 0,15 —Plaza de España-Moncloa, 0,10.

### LINEA E 1

Carmen-Galileo.—Distintivo: Gris franja blanca. Sol-Conde de Toreno, 0,10.—Sol-Conde Duque (C) 0,15.—Sol-Galileo, 0,20.—Conde de Toreno-Galileo, 0,15.—Conde Duque-Galileo, 0,10.

### LINEA H 1

Cuatro Caminos-Tetuán.—Distintivo: Rojo y blanco. Cuatro Caminos-Franco Rodríguez, 0,10.—Cuatro Caminos-Tetuán, 0,15.—Franco Rodríguez Tetuán, 0,10.

### LINEA K

Embajadores-Glorieta Bilbao.—Distintivo: Violeta. Embajadores-Atocha, 0,10.—Embajadores-Cibeles, 0,15.—Embajadores-Bilbao, 0,20.—Atocha Cibeles, 0,10.—Atocha-Bilbao, 0,15.—Cibeles-Hortaleza, 0,10.—Hortaleza-Bilbao, 0,10.

### LINEA L

Santa Cruz-Embajadores.—Distintivo: Morado y rojo. Tarifa única, 0,10 cualquier recorrido.

### LINEA P

Santa Cruz-Cuatro Vientos.—Distintivo: Blanco. Santa Cruz-Casa de Claro, 0,35.—Santa Cruz-Cuatro-Vientos, 0,65.—Puente Segovia-Casa Claro, 0,30.—Puente Segovia-Campamento, 0,50.—Puente Segovia-Cuatro-Vientos, 0,60.—Puerta del Angel-Casa de Claro, 0,20.—Puerta del Angel-Campamento, 0,40.—Puerta del Angel-Cuatro Vientos, 0,50.—Casa de Claro-Campamento, 0,20. Casa de Claro-Cuatro Vientos, 0,30.—Campamento-Cuatro-Vientos, 0,10.

### LINEA

Línea Cibeles-Pozuelo.—Distintivo: Blanco. Cibeles-Pozas, 0,25.—Cibeles-Puerta de Hierro, 0,75.—Aravaca, 1,00.—Cibeles-Pozuelo (Estación) 1,20.—Cibeles-Pozuelo (pueblo), 1,25.—Puerta de Hierro-Aravaca, 0,40.—Puerta de Hierro-Pozuelo (Estación), 0,60.—Puerta de Hierro-Pozuelo (pueblo), 0,80.—Aravaca-Pozuelo (Estación), 0,20.—Aravaca-Pozuelo (pueblo), 0,40.

### LINEA R

Plaza Mayor-Puerta del Angel.—(Paseo Extremadura). Plaza Mayor-Puente Segovia, 0,10.—Plaza Mayor-Puerta del Angel, 0,15.—Plaza Mayor Kilómetro núm. 3, 0,20.—Plaza Mayor-Término, 0,25.—Cuesta de la Vega-Puerta del Angel, 0,10. Cuesta de la Vega-Kilómetro 3, 0,15.—Cuesta de la Vega-Término, 0,20.—Esta línea lleva el mismo itinerario que la de Cuatro Vientos.

SI QUIERE MUCHO  
**DINERO**  
POR ALHAJAS MANTONES DE MANILAY  
**PAPELETAS DEL MONTE**  
AUNQUE ESTEN EMPENADAS EN CASAS DE PRÉSTAMOS  
EL  
CENTRO DE COMPRA  
Paga el 100 por 100 más que el que más  
**ESPOZ Y MINA 3. ENTRESUELO**  
TELÉFONO 35 73 M

## PAVON CAFÉ BAR

El mejor café.

Servicio esmerado.

Precios corrientes.

## BASTONES

Bolsillos y Sombrillas

**VALERO Y MILAN**

39, CARRETAS, 39

**PARAGUAS**

**CASA BUTRAGUEÑO**

SALVADOR SANCHEZ

Prado, 7.—Teléfono 50-08

Instalaciones y reparaciones de luz, timbres y teléfonos.

MATERIAL ELÉCTRICO

**FÁBRICA Y ALMACÉN**

de pianos, órganos y armoniums

**Ricardo Rodríguez**

VENTAS AL CONTADO Y A PLAZOS

Despacho: Ventura de la Vega, 3

Talleres: Pizarro 19 (Palacio de Chesto)

Teléfono 25-84 M.

**Gran Bar**

**EL CAFETAL**

El mejor café y desayunos

Corredera Baja, núm. 4

# A. Rodrigo

SASTRE DE MODA



CASA ESPECIAL EN TRAJES DE ETIQUETA

Mayor, núm. 44. = Madrid.

## VILLA-ROSA

RESTAURANT

El mejor y más típico en su género y el preferido por la buena sociedad.  
SERVICIO PERMANENTE.—PLATO DEL DÍA  
SERVICIO A LA CARTA

Visite usted **VILLA-ROSA**  
Plaza del Príncipe Alfonso, 17.—Tel.º 23-01 M.

La publicidad lo es todo.  
Sin publicidad, no hay nada.

## Café "La Montaña" Bar

Puerta del Sol, 1 y Alcalá, 2

Café express .-. Cocktails  
americanos y Roast-Beef  
a la inglesa.

## "UNIÓN"

CONTRATACION DE FINCAS

OFICINA GENERAL

Director:

AVELINO EGUIA

Pl y Margall, 5, entlo. - - MADRID.

FOLLETÓN

9

DE

"ESPECTACULOS DE MADRID"

## CHAMBERÍ, POR FUENCARRAL

O

### El chulo y la pescadilla.

POR

### Pedro de Répide

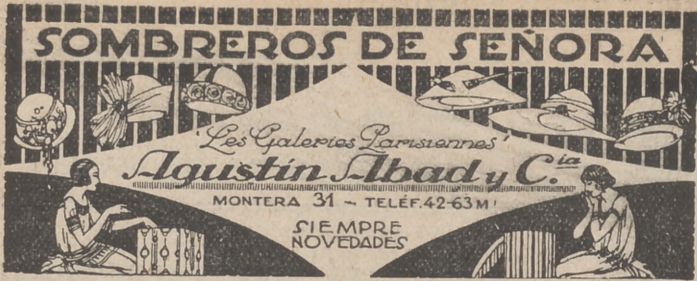
(Continuación.)

Bilbao, desde que fueron las seis de la tarde.

A los dos días ya la esperaba en la calle Mayor, a la puerta misma del taller. Llegaba el alborozo de los días pascuales, y las gentes llenaban las calles entre una continua exposición pantagruélica, que era como una pública y solemne apoteosis de la gula. Aquella tarde subieron Clara y Adolfo por la calle del 7 de Julio, y dieron en la Plaza Mayor, atestada de un público donde eran los menos quienes acudían a comprar cosas de comer, y los más quienes concurrían a ver cómo se disponían los elegidos a prepararse las delicias de una copiosa refección.

Hora mala para la vara del doctor Pedro Recio de Tirteafuera sería aquella en que pretendiese poner su ademán de coto sobre la vista de los festines dispuestos por aquellos privilegiados de la fortuna, que podían disponerse al halago de semejantes agasajos. Las aves más pingües, los capones y los patos, mostra-

(Continúa en la página 6.)



**TEATRO ESLAVA**

Pasadizo de San Ginés.  
Teléfono 45-69 M.

No hay función.

**Linoleum baratísimo**

Acuchillado y brillo a los pisos, presupuestos gratis. Me encargo de limpieza general de Oficinas, Bancos, Teatros, etc.

**Huertas, 15, Bisutería**  
TELÉFONO 15-15 M.

**INFANTA ISABEL**

Calle del Barquillo.—Teléf. 38 95 M.  
Compañía de comedias

A las seis y media y diez y media

**Las de Abel**  
¡Gran éxito!

de S. y J. Alvarez Quiñero.

**TEATRO DEL CISNE**

Próxima inauguración

**TEATRO DE LA LATINA**

A las seis y media

**La mujer X**

A las diez y cuarto

**La hija de Jorio**

¡Gran éxito!

**TEATRO COMICO**

Compañía PRADO-CHICOTE

A las cuatro

**La real gana**

Y Teatro de Arte Ruso, Coq-d'Or.

A las seis y cuarto y diez y cuarto

**Cuando ellas quieren y La real gana**

Y Teatro de Arte Ruso, Coq-d'Or.

**TEATRO LARA**

A las seis y cuarto y diez y media

**¡Bendita seas!**

¡Gran éxito!

**TEATRO ROMEA**

A las seis y media y diez y media

Gran programa de variedades y

**Isabelita Ruiz.**

**TEATRO MARTÍN**

A las cinco y media

**La corte de los gatos**

A las siete y media

**El Paraíso perdido y Las mujeres de Lucues a**

A las diez y media.

**La corte de los gatos y Las mujeres de Lucuesta**

**TEATRO MARAVILLAS**

A las seis y media y diez y media

Gran programa de variedades y

**Tórfola Valencia**

**“COLOMBO“ Bar**

**Cruz, 23 ?.....**

**“LA EXPOSICION“ de muebles nuevos**

**M. Maldonado**

Variedad y economía.—Fabricación propia.

**Leganitos, 4, toda la casa.—Teléfono 48-95.**



**De Tat**

Exito inmenso de emoción y  
«La mala reputación», por com  
procedente del teatro Argentino,

**Toros par**

Madrid.— Seis toros de toro

**Valencia,**

**Bejarano y**

Tetuán.— Seis novillos de Ab  
**Salvador García**

**Miguel Ca**

A las cuatro de la tarde

Vista-Alegre.— Ocho novillos  
rente.

1.º Los dos primeros novillos  
española por el excelente caballo

**Don Alfonso**

Caso de no morir de los  
estoque por el matador de novillos

**Antonio A**

2.º Los seis novillos restan  
dia ordinaria, por los siguientes

**Benito Martín R**

**José Blanco**

**AFRO**  
 hoy 4 de  
 abril de 1926. 1.155

**La Madrileña**  
 CHOCOLATES FINOS  
 CAFÉS TOSTADOS  
 COCO RALLADO FRESCO  
*Emilio Bolonio Muñoz (S.A.)*  
 PLAZA DEL PROGRESO, N° 13  
 TELÉFONO 24-22 M  
 MADRID

**Datos**  
 CENTRO  
 de emoción y de risa de la comedia  
 por la compañía Rivero de Rosas,  
 de Argemio, de Buenos Aires.

**para hoy**  
 Botomayor, para  
 Fuentes  
 Posada.  
 A las cuatro de la tarde.

Abente, para  
 Casielles  
 y Cortijero.

de D. Gumersindo Llo-  
 serán rejoneados a la  
 ballista

**Alfonso Reyes**  
 serán muertos a  
 de novillos

**Armenta**  
 serán lidiados, en li-  
 siguientes espadas:  
 (Rubichi),  
 (Blanquito)  
 Juan Ramos.

**DINERO**

por sellos antiguos, paga  
 muchísimo.

**Carmen, 4, Peletería.**

**FRONTON JAI-ALAI**  
 Calle de Alfonso XI.

A las cuatro de la tarde, primero,  
 a remonte, Amorebleta II y Elorrio con-  
 tra Quintana y Jáuregui, y segundo, a  
 pala, Irigoyen y Tacolo contra Salsa-  
 mandi y Guetaría.

**TEATRO PARDIÑAS**

A las cuatro, seis y media y diez y media  
 La película

**Las entrañas de Madrid**  
 Y gran cuadro flamenco.

**TEATRO FONTALBA**

A las seis y diez y cuarto

**Los celos me están matando**  
 ¡Gran éxito!

**TEATRO DE LA ZARZUELA**  
 CINEMATOGRAFO

A las seis y diez y cuarto

**La bejarana**

**TEATRO FUENCARRAL**

A las seis y cuarto y diez y cuarto

**La boda de Quinita Flores**

**TEATRO del CENTRO**

Calle de Atocha, 14.—Teléfono 55-79 M.  
 Compañía argentina Rivera de Rosas

A las seis y media y diez y cuarto

**La mala reputación**

¡Éxito!

**REINA VICTORIA**

Carrera de San Jerónimo, núm. 28  
 Compañía de comedias  
 DIAZ ARTIGAS

A las seis y media y diez y cuarto

**Rosa de Madrid**  
 (Grandioso éxito verdad)

Protagonista: Pepita Diaz de Artigas.

BUTACAS, 5,00 PTAS.

**TEATRO DE NOVEDADES**

A las cuatro

**La sombra del Pilar**

A las seis y cuarto

**Doña Francisquita**

A las once menos cuarto

**La última Carcelera**

**TEATRO ALKAZAR**

A las seis y media y diez y media

**Lorenza, la seria**

¡Éxito colosal!

**TEATRO de la COMEDIA**

A las seis y diez y media

**Soltero y solo en la vida**



ban sus carnes orondas y grasientas, ya desprovistas de sus polícromos plumajes. Los pavos, bestias cuya natural estupidez les exigía la comunidad de la manada, graznaban en coros horrisonos, como si anticiparan sus propios cantos funerales. A veces, dentro de una cárcel de mimbre, ostentaban los gallardos faisanes su luenga vestidura de púrpura y de oro, como unos emperadores de Bizancio.

En largas paradas se alineaban, vestidos todavía con sus pieles rizosas, los corderos terrenos que sufrieron el cruento sacrificio para la justa celebración del nacimiento del divino cordero. La varia frecuencia de las golosinas morunas legadas a las tierras españolas de mediodía y de levante, turrones y guirlache, esplendían en plácido consorcio con las guayabas antillanas. Y venía luego el triunfo de Pomona. Las naranjas de color de fuego, frutas insignes de linaje de aquella áurea manzana del jardín de las Hespérides, ya que semejante jardín no era otro que la vega valenciana y el fruto de oro no nació de pomar, sino que hubo de ser antes azahar florido y oloroso. Allí también las granadas preñadas de rubíes, y entre el concurso grande y succulento de las frutas indígenas, la otrenda fragante y deleitosa de las tierras de América, con sus piñas de la cimera verde como la diadema de plumas que ostentaban los viejos caciques de las Indias.

Clara y Adolfo habíanse sumado al confuso y abigarrado tropel de concurrentes que llenaba todo el espacio que en la Plaza Mayor dejaban libre mercaderes y mercancías. Un estruendo de tambores y de panderos atronaba los aires, y mezclábase con el continuo griterío de los pregones y de las ventas contratadas a voces. Y los sordos zum-

(Continuará.)

## AUTOPIANO

Unica agencia de esta marca



## OLIVER

Victoria, 4. - Madrid.

Ventas contado y plazos.

## Casa Adoración

ULTIMAS NOVEDADES DE PARIS Sombreros

para  
señora  
y niña.

4, Calle del Prado, 4

Teléfono 45-95

## Clemente y García

CAMISERIA Y ROPA BLANCA

Equipos, canastillas, Batas.  
Especialidad en blusas.

34, MAYOR, 34

## ¡¡ UN MOMENTO !!

Tome las señas de esta Casa, oompre en ella una vez, y será la Papelería donde se surta siempre.

Palacio de la estilográfica

Viuda de Navarro

5, Preciados, 5

TELÉF. 303 M.

Casa especializada en  
artículos para regalos  
y

Objetos de escritorio.



¡Esta será la Tipografía de su agrado!



# Casa MERP

PAPELERIA

Profesor de stylográficas  
y arreglo de compases.

ECHEGARAY, 7

Teléfono 34-87 M.

## ZENITH



DETIENE EL  
RECORD MUNDIAL  
DE LA EXACTITUD

### Gran taller mecánico en bronce

Proveedor de las mejores entidades y Ministerios

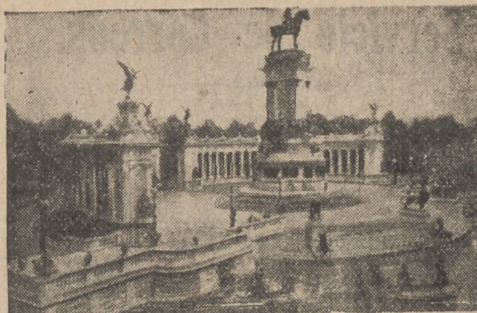
TRABAJOS FINISIMOS EN METALES  
BRONCES ARTISTICOS

El mejor taller mecánico de Madrid

Depositorio exclu-  
sivo del acreditado Aparato de desinfección APOLO

TOMAS LÓPEZ

Doctor Mata, núm. 1.-MADRID.



### Tarifa general de la Compañía del Me- tropolitano Alfonso XIII

Sol-Ventas, 0,10. Sol-Vallecas, 0,15. Sol-Norte, 0,15.

ESTACIONES	C. Caminos	Ríos Rosas	Iglesia	Chamberí	Bilbao	Gran Vía	P. del Sol	Progreso	A. Martín	Alchía	M. Pelayo	Pacifico	P. Vallecas	Ventas	M. Becerra	Goya	P. Vergara	Retiro	Banco	Sevilla	Isabel II	St. Domingo	Noviciado	S. Bernardo	Quevedo
C. Caminos	10	10	10	10	10	10	10	10	10	10	10	10	10	10	10	10	10	10	10	10	10	10	10	10	10
Ríos Rosas	10	10	10	10	10	10	10	10	10	10	10	10	10	10	10	10	10	10	10	10	10	10	10	10	10
Iglesia	10	10	10	10	10	10	10	10	10	10	10	10	10	10	10	10	10	10	10	10	10	10	10	10	10
Chamberí	10	10	10	10	10	10	10	10	10	10	10	10	10	10	10	10	10	10	10	10	10	10	10	10	10
Bilbao	10	10	10	10	10	10	10	10	10	10	10	10	10	10	10	10	10	10	10	10	10	10	10	10	10
Gran Vía	10	10	10	10	10	10	10	10	10	10	10	10	10	10	10	10	10	10	10	10	10	10	10	10	10
P. del Sol	10	10	10	10	10	10	10	10	10	10	10	10	10	10	10	10	10	10	10	10	10	10	10	10	10
Progreso	10	10	10	10	10	10	10	10	10	10	10	10	10	10	10	10	10	10	10	10	10	10	10	10	10
A. Martín	10	10	10	10	10	10	10	10	10	10	10	10	10	10	10	10	10	10	10	10	10	10	10	10	10
Alchía	10	10	10	10	10	10	10	10	10	10	10	10	10	10	10	10	10	10	10	10	10	10	10	10	10
M. Pelayo	10	10	10	10	10	10	10	10	10	10	10	10	10	10	10	10	10	10	10	10	10	10	10	10	10
Pacifico	10	10	10	10	10	10	10	10	10	10	10	10	10	10	10	10	10	10	10	10	10	10	10	10	10
P. Vallecas	10	10	10	10	10	10	10	10	10	10	10	10	10	10	10	10	10	10	10	10	10	10	10	10	10
Ventas	10	10	10	10	10	10	10	10	10	10	10	10	10	10	10	10	10	10	10	10	10	10	10	10	10
M. Becerra	10	10	10	10	10	10	10	10	10	10	10	10	10	10	10	10	10	10	10	10	10	10	10	10	10
Goya	10	10	10	10	10	10	10	10	10	10	10	10	10	10	10	10	10	10	10	10	10	10	10	10	10
P. Vergara	10	10	10	10	10	10	10	10	10	10	10	10	10	10	10	10	10	10	10	10	10	10	10	10	10
Retiro	10	10	10	10	10	10	10	10	10	10	10	10	10	10	10	10	10	10	10	10	10	10	10	10	10
Banco	10	10	10	10	10	10	10	10	10	10	10	10	10	10	10	10	10	10	10	10	10	10	10	10	10
Sevilla	10	10	10	10	10	10	10	10	10	10	10	10	10	10	10	10	10	10	10	10	10	10	10	10	10
Isabel II	10	10	10	10	10	10	10	10	10	10	10	10	10	10	10	10	10	10	10	10	10	10	10	10	10
St. Domingo	10	10	10	10	10	10	10	10	10	10	10	10	10	10	10	10	10	10	10	10	10	10	10	10	10
Noviciado	10	10	10	10	10	10	10	10	10	10	10	10	10	10	10	10	10	10	10	10	10	10	10	10	10
S. Bernardo	10	10	10	10	10	10	10	10	10	10	10	10	10	10	10	10	10	10	10	10	10	10	10	10	10
Quevedo	10	10	10	10	10	10	10	10	10	10	10	10	10	10	10	10	10	10	10	10	10	10	10	10	10



## ZARDAIN

SASTRE DIPLOMADO

¡Señoras! ¡Caballeros! Trajes de etiqueta y sport

Precios sin competencia por su reciente instalación.

Trajes de rico estambre, desde 100 pesetas.

Orellana, 9, bajo izqda.

(Antes Infantas, 42.)



# Servicio de Correos.

Central de Correos (Plaza de Castelar)  
Estafetas urbanas.

Núm. 1 Jorge Juan, 20 y 22. 2 General Zabala, 14 (Prosperidad).—3 Santa Engracia, 155.—4 Florida, 7.—5 Carrera de San Francisco, 17.—6 General Oráa, 8. 7 Santa Isabel, (esquina a Drumén).—8 Ronda Conde Duque, 11.—9 Hermosilla, 89.—10 Fuencarral, 138.—11 Paseo de Extremadura, 25. 12 Carretas, 10.—13 Lozano, 14 (Guindalera).—14 Montalbán 1 (Central).

## Servicio de Tranvías.

Sítios de recogida: Estación del Norte.—Atocha (puerta y glorieta).—Plaza de Castelar. Puerta del Sol (frente a Gobernación y esquina a Carretas).—Nicolás María Rivero (esquina a San Jerónimo).—Plaza de la Independencia.—Claudio Coello (esquina a Alcalá).—Red de San Luis.—Princesa (cruce con Marqués de Urquijo).—Plaza Mayor.—Cuatro Caminos y Ventas del Espíritu Santo. Horas: de 8 a 12 y media mañana y de 3 a 8 y media tarde.

## Estación del Norte.

Horas de recogida: De las 16 a las 21,30.  
Cartas.—Cinco minutos antes de la salida de los trenes.  
Impresos.—Desde las 16 hasta las 18.  
Certificados y Valores.—Correo de Galicia, hasta las 16,40.—Correo de Santander, 17.—Correo de Asturias, 17,40. Exprés de Irún, 21,00.—Correo de Irún, 21,30.—Mixtos de Galicia, Asturias y Santander, 21,00.  
Horas de recogida de las cartas. Galicia, a las 15,40 Asturias y Santander, 16,40.—Aragón y Cataluña, 17,05.—Tajo (Cáceres) y Extremadura, 17,35.—Alicante y Murcia, 17,55.—Valencia, 19,10.—Andalucía, 19,30.—Norte y Extranjero, 21,00.

Cartas certificadas.—De 9 de la mañana a 12 de la noche. Para que salgan en los correos del día, precisa certificar dos horas antes de la salida de los trenes correos. En otro caso, utilícense las Estafetas de alcance de las estaciones del Norte y Mediodía. Para el extranjero de 9 a 5 y de 7 a 12 de la noche.

Valores declarados.—De 10 de la mañana a las 17,30, a excepción de Galicia, Asturias y Santander, a las 15,00. Aragón y Cataluña, a las 16,30.—Andalucía y Norte, a las 18.—Caja de 11 a 17.—Domingos, de 11 a 13.

Impresos certificados. (Por la calle de Montalbán, en el Pasaje, a la izquierda).—Líneas de Galicia, Asturias, Santander, Segovia y Salamanca, de 10 a 13,50.—Líneas de Aragón, Extremadura, Tajo, Mediterráneo y Cuenca, de 10 14,50. a Líneas de Andalucía, Norte, Almorox y Colmenar, de 10 a 15,50.—Estas horas son para el público que imponga de 1 a 3 certificados. Siendo más de 3, precisa relación por duplicado y sólo de 10 a 13,00, para el extranjero de 9 a 12.

Lista de Correos.—De 9 mañana a 6 tarde.

## Estación del Mediodía.

Horas de servicio: De las 16,30 a las 21,30

Cartas.—Hasta diez minutos antes de la salida de los trenes.

Periódicos e impresos.—Cuenca, hasta las 16,40.—Aragón, hasta las 17,30.—Demás líneas, hasta las 18.

Certificados y valores.—Cuenca, hasta las 16,40.—Aragón (exprés), 17,30.—Aragón (correo), 17,45.—Extremadura, 18,10.—Andalucía (exprés), 19,30.—Alicante y Cartagena, 19,45.—Andalucía (correo), 20,10.—Valencia (exprés), 20,45.



## Joyería y Relojería

**CARLOS PERLA**

Alhajas de ocasión. :: Relojes de oro pequeños para señora, a 50 pesetas. Garantizados.

OBJETOS PARA REGALO

4, CARRETAS, 4.—MADRID

## La Regional

Vinos finos de mesa. -:- Servicio a domicilio.

Acreditado vermouth A. D. A.

y blanco LA PALMA (Huelva).

1, Los Madrazo, 1.

Teléfono 36-63 M.

## LA CORUÑA

**MARTÍN NAVAZO**

Vinos, restaurant, cervezas, licores de todas las marcas, mariscos del día, aperitivos y bocadillos

La Peña más clásica de Madrid.

4, ALCALA, 4

EXIGID EN VUESTRAS MEDIAS Y CALCETINES LA MARCA

## SUDON

Garantía de su resultado y economía.

PARA COLCHONES Y LANAS SEVERO, «EL REY DE LA LANA»

Precios especiales para hoteles, casas de huéspedes y entidades grandes.

Galle de Santa Ana, 4, Lanería.

RELOJERÍA

DE

**MANUEL ALVAREZ**

Compra y venta de relojes de todas clases. antiguos y modernos.

6, CALLE DEL PRADO, 6.—Teléfono 45-93 M.

Angel



Creaciones en  
Calzado de Lujos

RELATORES 5  
TELEFONO 4165 M  
MADRID

# EL ENCANTO DEL HOGAR



“Dandy” A. E. G.  
GARANTIZA BRILLO ESPEJO

“Vampiro” A. E. G.  
LIMPIA TODO SIN TRABAJO ALGUNO

SOLICITE LISTED DEMOSTRACIONES GRATUITAS AL

21-65 H. A. E. G. Gran Vía, 7



MATERIAL

para T. S. H.

Telefunken. -- Berlín.

Aparatos de 3, 2, y 1 lámpara en circuitos reflex con todos los adelantos técnicos—Aparatos detectores—Auriculares—Altavoces.

Lámparas de diferentes características.

Detalles de toda clase facilita el Representante exclusivo para España y Portugal

**A. E. G. Ibérica de Electricidad, S. A., Paseo de Recoletos, 17.-Madrid**

y sus oficinas en Barcelona, Bilbao, Gijón, Sevilla, Valencia, Granada, Valladolid y Zaragoza.