

Tercer año de publicación no interrumpida.

# Espectáculos de Madrid

REVISTA DIARIA  
Edición 30.000 ejemplares



OFICINAS  
CONDÉ ROMANONES, 2  
ESQ. A CONCEPCIÓN JERÓNIMA

Reparto Gratis



## Unión Musical Española

Carrera de San Jerónimo, 30 (edificio propiedad) y Preclads, 5.

Autopianos, Pianos, Armoniums, Instrumentos accesorios  
Rollos Diana. Música Española y Extranjera.

Autopianos de Alquiler.

Casa la más surtida y más barata de España.



Francisco Durán

## ESPECTACULOS DE MADRID



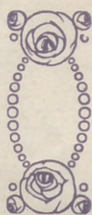
Distribución de nuestra Revista diaria: Todos los días de 12 a 1 y media, en los Casinos de Madrid, Bellas Artes, Gran Peña; en los Hoteles Palace, Ritz, París, Inglés, Reina Victoria, Regina y Sud-Americano.—De tres a cuatro y media de la tarde en los siguientes Cafés y de esta forma: *Martes, jueves y sábados*, Cafés Oriental, Levante, Puerto Rico, Universal Colonial y Madrid; *Miércoles, viernes y domingos*, Cafés Fornos Palace, Lion d'Or, Maison Dorée, Granja Henar, Savoia y Norte. Diariamente se reparte también en el Restaurant Oro del Rhin, Plaza Santa Ana, 10, y en los Bares Villa-Rosa, Plaza Santa Ana, 17, «Madrid Sevilla» y en Echegaray, 21. Lo que avisamos a los señores anunciantes para que lo comprueben.

Para toda clase de anuncios y propaganda diríjense a su oficina provisional, CONDE ROMANONES, 2, (esquina Coepu. Jerónima).

# ODEON

## Máquinas y Discos

### El mejor y más artístico repertorio



## PLAZOS Y CONTADO

Agencia en Madrid:

# Preciados, 1 y Peligros, 14 y 16

## Horario de trenes.-Salida de Madrid

Rápido Hendaya a Bilbao (vía Segovia)...	9
— Lisboa, domingos, martes jueves.	22
— Santander y Asturias (vía Avila).	8,45
— Barcelona.....	9,30
— Alicante, Valencia y Cartagena, (lunes, miércoles y viernes) ...	9,30
— Andalucía.....	10
Segundo rápido Hendaya (vía Segovia) .	9,40
Surexpreso Hendaya (vía Avila).....	21
Primer expreso Hendaya (vía Avila).....	21,30
Segundo expreso Hendaya (vía Avila)...	22
Expreso Barcelona y Zaragoza.....	19,45
— Coruña y Vigo (vía Avila).....	18,50
— Andalucía.....	20,20
— Algeciras.....	17,15
— Toledo.....	7,45
Correo Hendaya (vía Avila).....	22,30
— Galicia (vía Avila).....	19,45
— Santander (vía Segovia).....	17,25
— Asturias (vía Avila).....	18
— Barcelona y Zaragoza.....	21,10
— Zaragoza.....	18,30
— Valencia de Alcántara.....	19,20
— Andalucía.....	21
— Almorox.....	7 y 11,40
— Colmenar de Oreja y Anguix....	19
— expreso Alicante.....	20,35
— expreso Valencia.....	21,35
— expreso Cartagena.....	22,35
Ligero Segovia (a diario).....	8,10 y 14,10
— Escorial (diario).....	14,10
— Escorial (diario).....	16
— Avila (a diario).....	9,12 y 16
Omnibus Guadalajara.....	10, 16,30 y 20
— Barcelona.....	7,10
— Sigüenza.....	13,20
Mixto Hendaya (vía Avila).....	6,40
— Galicia, Asturias, Santader (vía Se- govia).....	10,20
— Alicante, Valencia y Cartagena...	10,20
— Andalucía y Cuenca.....	7,20
— Alcázar.....	13
— Aranjuez y Cuenca.....	17,30
— Badajoz y Toledo.....	12
— Toledo (no festivos).....	18
— Toledo (días festivos).....	21,15
— Plasencia y Cáceres.....	7,58
— Colmenar de Oreja.....	8
Tranvía Getafe.....	6,20, 9,20, 14,15 y 20,45
— Escorial (diario).....	19,15
— Escorial (festivos).....	9,55
— Pozuelo.....	16,35
— Pozuelo (festivos).....	9,55
Mensajerías Segovia (diario).....	20
— Escorial (diario).....	20



**SOMBRERERIA MODERNA**

Ultimos modelos de sombreros de FIELTRO  
— PRECIOS DE FABRICA —

**Leganitos, 2**

## BASTONES

Bolsillos y Sombrillas

**VALERO Y MILAN**

39, CARRETAS, 39

**PARAGUAS**

**Clemente y García**

CAMISERIA Y ROPA BLANCA

Equipos, canastillas, Batas.

Especialidad en blusas.

34, MAYOR, 34



## FÁBRICA Y ALMACÉN

de pianos, órganos y armoniums

**Ricardo Rodríguez**

VENTAS AL CONTADO Y A PLAZOS

Despacho: Ventura de la Vega, 3

Talleres: Pizarro 19 (Palacio de Chesto)

Teléfono 25-84 M.

## Fotografía Laurgraff

Montera, 42, planta baja.

Sucursal en Preciados, 16, planta baja.

Magníficas postales a precios increíbles, kilo-  
métricos, pasaportes y carnets muy rápido.

SE HACEN AMPLIACIONES



PELETERIA  
*A. Moratilla*

TUENCARRAL 105, 1º METRO TRIBUNAL

ULTIMOS MODELOS

TELEFONO 973

CAFE TOSTADO  
MARCA

**EL CAFETO**

Fuencarral, 33  
Pídase en Ultramarinos

HERNÁN CORTÉS, 7-ALMACÉN

**A. Rodrigo**

**SASTRE DE MODA**  
CASA ESPECIAL EN TRAJES DE ETIQUETA  
Mayor, 44.—Madrid.

**AUTOPIANO**

Pianos automáticos de las afamadas marcas  
"STERLING," "DECKER,"  
Ventas a plazos y al contado.  
Gran repertorio de rollos.

DEPARTAMENTO DE MUSICA IMPRESA

**Oliver.-Victoria, 4.**

**El Río de Oro**

GRANDES ALMACENES DE TEJIDOS

CORREDERA ALTA, 29 Y VELARDE, 1 (Próximo Metro Tribunal)

Soy el rey de los edredones, colchas, mantas y juegos de cama. La casa que más barato vende entre las de su clase.

GRAN SURTIDO EN ALFOMBRAS Y TAPICES  
ESTILOS TURCOS Y RENACIMIENTO  
EN TODOS TAMAÑOS.

29, CORREDERA ALTA, 29

**VILLA-ROSA**

RESTAURANT

El mejor y más típico en su género y el preferido por la buena sociedad.

SERVICIO PERMANENTE.—PLATO DEL DIA  
SERVICIO A LA CARTA

Visite usted **VILLA-ROSA**

Plaza del Príncipe Alfonso, 17.—Tel.° 23-01 M.

**LA CORUÑA**

MARTÍN NAVAZO

Vinos, restaurant, cervezas, licores de todas las marcas, mariscos del día, aperitivos y bocadillos.

La peña más clásica de Madrid.

4, ALCALA, 4

FOLLETON

6

DE

"ESPECTACULOS DE MADRID"

RECUERDOS DE ANTAÑO

ANÉCDOTAS HISTÓRICAS

## Cervantes y Avellaneda

(Continuación.)

Reir, era también perdonar. Cervantes refirió que él mismo había escrito el *Buscapié*, y declaró que no había ni una palabra ofensiva en el *Caballero de la Mancha* (sus lecturas lo habían ya probado al rey); en fin, que su único crimen era haber sido denunciado por el señor Avellaneda y sus amigos.

—Muy bien, dijo el rey abriendo al fin los ojos, me habéis devuelto dos veces la vista, y por lo tanto os toca decir, qué es lo que de mi solicitáis.

—La impresión de mi libro a expensas del Estado, contestó modestamente el poeta, con las notas y los comentarios de los extranjeros que le han apreciado y avalorado antes que sus compatriotas.

—Os prometo ese honor, dijo Felipe dándole a besar su real mano; y añadió lo que iba a otorgar al señor Avellaneda. Después de haber hurtado vuestra obra necesitaba además vuestro empleo... Lo ocupará en seguida... y ahora mismo partirá a la prisión de Toledo.

Así fué vengado Cervantes y castiga-

(Continúa en la página 6.)



### TEATRO ESLAVA

Pasadizo de San Ginés.  
Teléfono 43-69 M.

Compañía de CATALIÑA BARCENA

A las seis

**La cruz de Pepita**

Noche no hay función

### INFANTA ISABEL

Calle del Barquillo.—Teléf. 58 93 M.  
Compañía de comedias

A las seis y media y diez y media

**Los Trucos**

¡Gran éxito!

### CIRCO DE PRICE

Plaza del Rey, 8.—Teléfono 21-81 M.  
Compañía de Circo Ecuestre.  
Directores: Sánchez Rexach y Perezoff.

A las cinco y media y diez y media  
Grandiosas funciones por la compañía de Circo Ecuestre, en la que actúan las mejores atracciones de Europa.

Éxito enorme de 8, leotaris, 8. Las águilas humanas y de Les Freres Desprez emocionante número.

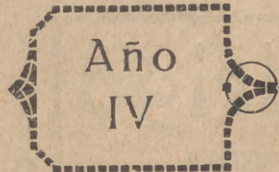
### REINA VICTORIA

Carrera de San Jerónimo, núm. 28  
Compañía de comedias  
DIAZ-ARIIGAS

Debut de la compañía el día 9 de Enero  
con el estreno

**La boda de Quinita Flores**

de los señores Alvarez Quintero.



### Binoleon baratísimo

Acuchillado y brillo a los pisos,  
presupuestos gratis. Me encargo de limpieza general de Oficinas, Bancos, Teatros, etc.

**Huertas, 15, Bisutería**

TELÉFONO 15-13 M.

### TEATRO DE NOVEDADES

A las cuatro y once menos cuarto  
El señor Pepe el templo ó La mancha de la mora  
A las seis y cuarto

**La sombra del Pilar**

### INFANTA BEATRIZ

A las seis y cuarto

**Todo un hombre**

A las diez y cuarto  
**La verdad y Wu-li-chang**

### TEATRO DE LA ZARZUELA

A las seis y diez y cuarto

**La Calesera**

### TRIANA

NUEVA TRINIDAD, 12 (Entre el teatro del Centro y plaza del Progreso)  
De seis a ocho y de diez a la madrugada

**Los colosos del canto jondo**

La Niña de Linares, Bernardo el de los Lobillos, Luis López el de las Marianas y Rafael León (Niño de Triana) - Marcelino Molina y Sr. Mascole (Tocaores)  
La mejor manzanilla y los mejores cantaores, en el Bar TRIANA.

## "LA UNIÓN GESTORA"

Agencia general de negocios y clases pasivas

Colocación de capitales bien garantizados

Encontrará facilidad en todos los asuntos

**INTERESES LEGALES**

FUENCARRAL, 36, 1.º—Teléf. 62-54 M.

# ESPECTACULOS

## CHISMORRO

Un teatro... Será el que alcanzará la cumbre... Artigas que el día 9 debutará... Teatros de la fina comedia están... porque no otra cosa es el... acierio dirige el reputadísimo... Haza, en la que figuran artistas gran...

La presentación se hace... señores Alvarez Quintero, tit... obra estrenada ya por esta... por la belleza de su libro... gran actriz Pepita Diaz y de... Artigas, por lo cual auguran... chosa temporada en el coliseo... era hora que este precioso... y del nombre que lleva.

**Adivinanza.**—Se dice que... de que ninguna obra pega... plazo breve en casino o... alguna hembra, tengan aris... teatro es?

## De

Hoy festividad de los Reyes... de don Pedro Muñoz Seca... de la colosal compañía de...

Hoy a las seis de la tarde... de Carlos Arniches, titulada... ción de Catalina Barcena.

CAL...  
**LA IME**  
LOS MEJORES

Para hoy 6 de  
Enero de 1926.

TEATRAL

Un teatral  
rá la cenda compañía de comedia Diaz-  
uarará Teatro Reina Victoria; los aman-  
están esperas del gran acontecimiento,  
el de dicha compañía que con tanto  
simismo actor don Manuel Diaz de la  
artista gran renombre.  
hace el estreno de la comedia de los  
ro, titulada «La boda de Quinita Flores»,  
esta compañía con estruendoso éxito, tanto  
por la creación insuperable de la  
y de ese el estupendo actor Santiago  
figuraron grandioso éxito y una prove-  
colista la Carrera de San Jerónimo. Ya  
oso hubiera una compañía digna de él

ce curioso y céntrico teatro, en vista  
pega ya ni un alma, le convertirán en  
teatralógico, para que los varones y  
aristocrático y entretenimiento bien... ¿qué  
RAFFECAS.

teatros

INFA ISABEL  
e y noche, la graciosa comedia  
«Los trucos», enorme creación  
de es.

VA  
presentará la preciosa comedia  
«Luz de Pepita», insuperable crea-  
na.

ALADOS  
MERCIAL  
DE ESPAÑA



**La Madrileña**  
CHOCOLATES FINOS  
CAFÉS TOSTADOS  
COCO RALLADO FRESCO  
Emilio Belonio Muñoz (S.A.)  
PLAZA DEL PROGRESO, N.º 13  
TELÉFONO 24-22 M  
MADRID

Núm.  
1.079

TEATRO COMICO  
Compañía PRADO-CHICOTE

A las seis  
La niña Pera y Pepa la Frescachona

A las diez y media.  
Los Lobos en la sierra  
BUTACAS, 2,50 PTAS.

TEATRO de la COMEDIA

A las cinco y media y diez y media  
El sonámbulo

TEATRO ALKAZAR  
Compañía de ALBA-BONAPÉ

A las seis y diez y media  
Clara Luna

TEATRO DE LA PRINCESA

A las seis  
La gran duquesa y el Camarero  
A las diez y media  
La condesa María

DINERO

por sellos antiguos, paga  
máximos.

Carmen, 4, Peletería.

TEATRO del CENTRO

Calle de Atocha, 14.—Teléfono 55-79 M.  
Compañía dramática de ENRIQUE J  
BORRAS

A las seis y diez y cuarto

La razón de la locura

Butacas, 15 pesetas.

TEATRO APOLO

Calle de Alcalá, 49.—Teléfono 480 M.  
Director artístico: MARIO VICTORIA

A las cuatro y diez y media

Los sobrinos del capitán Grant

A las seis y media

El rey que rabió

TEATRO PAVON

Calle de Embajadores.—Teléf. 64-87 M.  
Compañía de zarzuela LUNA-PEÑA

A las seis

Don Quintín el amargao o Quien siembra vientos

A las diez y media

Las Espigas

(Última representación)

FRONTON JAI-ALAI

Calle de Alfonso XI.  
Teléfono

A las cuatro de la tarde, primero  
a pala, Araquistain y Centabria contra  
Chiquito de Gallarta y Ochoa, y segun-  
do, a remonte, Salsamendi y Guetaria  
contra Irigoyen y Ugarte.

¡No falle hoy a Jai-Alai!



**SOMBREROS DE SEÑORA**  
Les Galeries Parisiennes  
Agustín Abad y Cia  
MONTERA 31 — TELÉF. 42-63 M.  
SIEMPRE NOVEDADES

do su indigno plagiarlo. Pero, ¡ay! estaba escrito que el mismo rey no le liberaría de su cruel destino.

Avellaneda volvió a estar libre y logró enriquecerse, mientras que el hombre de verdadero genio caía en el olvido y la miseria... Siglo y medio después de su muerte cumplió España la promesa de Felipe III publicando una edición nacional de *Don Quijote*, enriquecida con todos los atributos de la ciencia, de las artes y de la industria castellana.

Nos referimos a la edición en cuatro tomos en 4.º con grabados que se dió a luz en 1780 bajo la dirección de la *Academia Española*, con una extensa biografía de Cervantes escrita por don Vicente de los Ríos.

I. A. B.

## Emilia Labarta

Encajes, mantones antiguos, joyería, platería.

Precios reducidos.

2, Plaza de Pontejos, 2.

Teléfono 42-72 M.

## Joyería y Relojería

CARLOS PERLA

Alhajas de ocasión. :: Relojes de oro pequeñitos para señora, a 50 pesetas. Garantizados.

OBJETOS PARA REGALO

4, CARRETAS, 4.—MADRID



## EL FÉNIX

Café torrefacto

de aroma concentrado.

Exportación a provincias.

Depósito: PLAZA DE HERRADORES, 4

Despacho regulador de azúcar. Elaboración diaria.

## PIELES

UNICA CASA BARATA EN MADRID

Abrigos, Chales, Renards, Chaquetas y toda clase de pieles para confecciones.

LORENZO SERRANO

COLEGIATA, 2 Y 4, ENTRESUELOS

## ¡¡ UN MOMENTO !!

Tome las señas de esta Casa, compre en ella una vez, y será la Papelería donde se surta siempre.

Viuda de Navarro

5, Preciados, 5

TELÉF. 303 M.

Almacén de papel

y

Objetos de escritorio.



¡¡Camisas, Corbatas!!  
Imposible mejorar nuestro surtido y precios.

**EL FÉNIX**

Mayor, 37.—MADRID

¡Esta será la Tipografía de su agrado!



# La Cómica

Agencia de toda clase de billetes  
 PARA TOROS, TEATROS  
 Y ESPECTACULOS PUBLICOS  
**Carretas, 47 y Victoria, 3**  
 Teléf.º 39-01 M. Teléf.º 12-75 M.

## ZENITH



DETIENE EL  
 RECORD MUNDIAL  
 DE LA EXACTITUD



### Aparato para desinfección APOLO

Lo más práctico, lo más económico, lo más elegante.

Pulveriza y lanza un chorro a ocho metros de altura.

Desinfección de habitaciones, árboles y plantas.

Patente 69316. — MADRID

**TOMAS LÓPEZ**  
 DOCTOR MATA, 1



“Los pollos bien y las señoritas chic”

se visten con

## ZARDAIN

Sastre hoy de moda entre elegantes que distinguen.

ADMITE GENEROS. PRECIOS BARATISIMOS comparados con la bondad de sus trabajos.

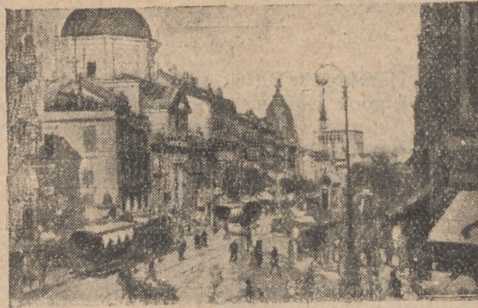
**Infantas, núm. 42, 3.º**

(Hay ascensor.)

Esta casa no tiene ninguna relacion comercial con la tienda de confecciones del mismo número.



CALLE DE ALCALA



### Tarifa general de la Compañía del Metropolitano Alfonso XIII

ESTACIONES	C. Caminos	Ríos Rosas	Iglesia	Chamberí	Bilbao	Tribunal	Gran Vía	P. del Sol	Progreso	A. Martín	Atocha	M. Pelayo	Pacífico	P. Valletas	Ventas	M. Beerra	Goya	P. Vergara	Retiro	Sevilla	Isabel II	St Domingo	Noviciado	S. Bernardo	Quevedo
C. Caminos	10	10	10	10	10	10	10	10	10	10	10	10	10	10	10	10	10	10	10	10	10	10	10	10	10
Ríos Rosas	10	10	10	10	10	10	10	10	10	10	10	10	10	10	10	10	10	10	10	10	10	10	10	10	10
Iglesia	10	10	10	10	10	10	10	10	10	10	10	10	10	10	10	10	10	10	10	10	10	10	10	10	10
Chamberí	10	10	10	10	10	10	10	10	10	10	10	10	10	10	10	10	10	10	10	10	10	10	10	10	10
Bilbao	10	10	10	10	10	10	10	10	10	10	10	10	10	10	10	10	10	10	10	10	10	10	10	10	10
Tribunal	10	10	10	10	10	10	10	10	10	10	10	10	10	10	10	10	10	10	10	10	10	10	10	10	10
Gran Vía	10	10	10	10	10	10	10	10	10	10	10	10	10	10	10	10	10	10	10	10	10	10	10	10	10
P. del Sol	10	10	10	10	10	10	10	10	10	10	10	10	10	10	10	10	10	10	10	10	10	10	10	10	10
Progreso	10	10	10	10	10	10	10	10	10	10	10	10	10	10	10	10	10	10	10	10	10	10	10	10	10
A. Martín	10	10	10	10	10	10	10	10	10	10	10	10	10	10	10	10	10	10	10	10	10	10	10	10	10
Atocha	10	10	10	10	10	10	10	10	10	10	10	10	10	10	10	10	10	10	10	10	10	10	10	10	10
M. Pelayo	10	10	10	10	10	10	10	10	10	10	10	10	10	10	10	10	10	10	10	10	10	10	10	10	10
Pacífico	10	10	10	10	10	10	10	10	10	10	10	10	10	10	10	10	10	10	10	10	10	10	10	10	10
P. Valletas	10	10	10	10	10	10	10	10	10	10	10	10	10	10	10	10	10	10	10	10	10	10	10	10	10
Ventas	10	10	10	10	10	10	10	10	10	10	10	10	10	10	10	10	10	10	10	10	10	10	10	10	10
M. Beerra	10	10	10	10	10	10	10	10	10	10	10	10	10	10	10	10	10	10	10	10	10	10	10	10	10
Goya	10	10	10	10	10	10	10	10	10	10	10	10	10	10	10	10	10	10	10	10	10	10	10	10	10
P. Vergara	10	10	10	10	10	10	10	10	10	10	10	10	10	10	10	10	10	10	10	10	10	10	10	10	10
Retiro	10	10	10	10	10	10	10	10	10	10	10	10	10	10	10	10	10	10	10	10	10	10	10	10	10
Banco España	10	10	10	10	10	10	10	10	10	10	10	10	10	10	10	10	10	10	10	10	10	10	10	10	10
Sevilla	10	10	10	10	10	10	10	10	10	10	10	10	10	10	10	10	10	10	10	10	10	10	10	10	10
Isabel II	10	10	10	10	10	10	10	10	10	10	10	10	10	10	10	10	10	10	10	10	10	10	10	10	10
Santo Domingo	10	10	10	10	10	10	10	10	10	10	10	10	10	10	10	10	10	10	10	10	10	10	10	10	10
Noviciado	10	10	10	10	10	10	10	10	10	10	10	10	10	10	10	10	10	10	10	10	10	10	10	10	10
San Bernardo	10	10	10	10	10	10	10	10	10	10	10	10	10	10	10	10	10	10	10	10	10	10	10	10	10
Quevedo	10	10	10	10	10	10	10	10	10	10	10	10	10	10	10	10	10	10	10	10	10	10	10	10	10

## Horario de trenes.-Llegada a Madrid

Rápido Hendaya y Bilbao (vía Segovia)..	21,10
— Lisboa, domingos, martes, jueves	9,01
— Asturias y Santander (vía Avila).	22,20
— Barcelona.....	22,45
— Alicante, Valencia y Cartagena (martes, jueves y sábados).....	22
— Andalucía.....	21,30
Segundo rápido Hendaya (vía Segovia)..	22,37
Expreso Hendaya (vía Avila).....	7
Segundo expreso Hendaya (vía Avila)...	9
Surexpreso Hendaya (vía Avila).....	10,40
Expreso Barcelona y Zaragoza.....	9,35
— Galicia (vía Avila).....	10,05
— Andalucía.....	9
— Algeciras.....	10,35
— Toledo.....	19,45
Correo Hendaya (vía Avila).....	6
— Galicia (vía Avila).....	7,45
— Santander (vía Segovia).....	8,45
— Asturias (vía Avila).....	8,25
— Barcelona y Zaragoza.....	8,35
— Zaragoza.....	11,35
— Valencia de Alcántara.....	8,20
— Andalucía.....	7,10
— Anguix y Colmenar de Oreja....	9,33
— expreso Alicante.....	7,30
— expreso Cartagena.....	8
— expreso Valencia.....	8,40
Ligero Segovia (diario).....	12,03 y
— Avila (diario).....	20,54
— Avila (diario).....	11,42 y
— Avila (diario).....	20,25
Omnibus Guadalajara....	8,20, 17,40 y
— Barcelona.....	21,10
— Barcelona.....	20
— Sigüenza.....	14,50
Mixto Hendaya (vía Avila).....	19,50
— Galicia y Asturias (vía Segovia)...	14,20
— Galicia y Santander (vía Segovia)...	14,20
— Alicante, Valencia y Cartagena... 18	
— Andalucía y Cuenca.....	21
— Alcázar y Cuenca.....	14,15
— Badajoz y Toledo.....	17,25
— Toledo.....	14,35
— Aranjuez.....	8,20
— Plasencia y Cáceres.....	19,42
— Colmenar de Oreja.....	20,35
— Almorox.....	15,40 y
— Colmenar Viejo.....	9,22 y
— Torrijos.....	19,38
— Griñón.....	15,47
— Griñón.....	7,03
Tranvia Getafe.....	7,45 13,15 y
— Escorial (diario).....	22,20
— Pozuelo.....	0,24 y
— Pozuelo.....	18,05
— Cercedilla (diario).....	18,47
— Cercedilla (diario).....	9,24
— Cercedilla (festivos).....	20,05
Mensajerías Segovia.....	15,47

## BRAULIO ORTEGA

Instalaciones eléctricas.

Taller de reparaciones de aparatos

10, BORDADORES, 10

Avisos: Teléfono 304 M.

### “Nueva Agencia”

En esta Agencia recientemente establecida, encontrará **los mejores billetes** para toda clase de espectáculos públicos. :- Se sirve a domicilio.

Plaza de San Millán. (Kiosco)

### Servicio 0,30 céntimos.

17, OFICIALES, 17

Competentes en todos los servicios.

Masaje eléctrico americano.-Fricciones de todas clases.-Nuevos salones de Peluquería y Barbería. Los más amplios de Madrid.

Cruz, 37 y Relatores, 7.

### La Regional

Vinos finos de mesa. :- Servicio a domicilio.

Acreditado vermouth A. D. A.

y blanco LA PALMA (Huelva).

1, Los Madrazo, 1.

Teléfono 36-63 M.

### La casa del fumador

Para comprar artículos de fumar no dejen de visitar esta casa. La primera en España en máquinas de hacer pitillos y tubos emboquillados.

Artículos de piel, viaje y juguetes.

Los mejores modelos en bolsillos de señora.

PRECIADOS, 5

EXIGID EN VUESTRAS MEDIAS Y CALCETINES LA MARCA

# SUDON

Garantía de su resultado y economía.

PARA COLCHONES Y LANAS

SEVERO, «EL REY DE LA LANA»

Precios especiales para hoteles, casas de huéspedes y entidades grandes.

Galle de Santa Ana, 4, Lanería.

“EL CISNE”



NUM. 44.708

## FABRICA DE IMPERMEABLES

Impermeables señora y caballero desde 40 pesetas.

Idem Trincheras, tres telas, 100 pesetas.

### FELIX RIESCO

Plaza del Progreso, 3, principal. — MADRID

Tlp. Mora-Zaballos. C.ª de S Francisco, 9.—MADRID

SGCBB2021

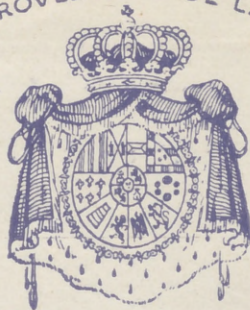
Angel



Creaciones en  
Calzado de Lujos

RELATORES 5  
TELEFONO 4165 M  
MADRID

PROVEEDORES DE LA



REAL CASA

*Peletería  
Francesca*

*Vilay eia*

*Carmen, 4 - Telef. 3393  
Madrid*

*Perez Duriaz*