

Tercer año de publicación no interrumpida.

Espectáculos de Madrid

REVISTA DIARIA
Edición 30.000 ejemplares



OFICINAS
CONDE ROMANONES, 2
ESQ. A CONCEPCIÓN JERÓNIMA

Reparto Gratis



Unión Musical Española

Carrera de San Jerónimo, 30 (edificio propiedad) y Preciados, 5.
Autopianos, Pianos, Armoniums, Instrumentos accesorios
Rollos Diana. Música Española y Extranjera.
Autopianos de Alquiler.
Casa la más surtida y más barata de España.

Pérez Durán

ESPECTACULOS DE MADRID



Distribución de nuestra Revista diaria: Todos los días de 12 a 1 y media, en los Casinos de Madrid, Bellas Artes, Gran Peña; en los Hoteles Palace, Ritz, París, Inglés, Reina Victoria, Regina y Sud-Americano.—De tres a cuatro y media de la tarde en los siguientes Cafés y de esta forma: *Martes, jueves y sábados*, Cafés Oriental, Levante, Puerto Rico, Universal Colonial y Madrid; *Miércoles, viernes y domingos*, Cafés Fornos Palace, Lion d'Or, Maison Dorée, Granja Henar, Savofa y Norte. Diariamente se reparte también en el Restaurant Oro del Rhin, Plaza Santa Ana, 10, y en los Bares Villa-Rosa, Plaza Santa Ana, 17, «Madrid Sevilla» y en Bchegaray, 21. Lo que avisamos a los señores anunciantes para que lo comprueben.

Para toda clase de anuncios y propaganda dirijanse a su oficina provisional, CONDE ROMANONES, 2, (esquina Coepu. Jordánico).

ODEON

Máquinas y Discos

El mejor y más artístico repertorio



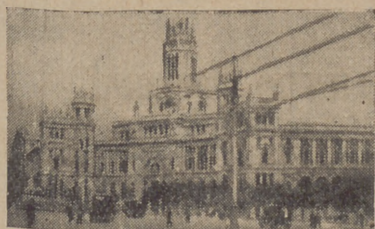
PLAZOS Y CONTADO

Agencia en Madrid:

Preciados, 1 y Peligros, 14 y 16

Horario de trenes.-Salida de Madrid

Rápido Hendaya a Bilbao (vía Segovia) ..	9
— Lisboa, domingos, martes jueves.	22
— Santander y Asturias (vía Avila) ..	8,45
— Barcelona	9,30
— Alicante, Valencia y Cartagena, (lunes, miércoles y viernes) ...	9,30
— Andalucía	10
Segundo rápido Hendaya (vía Segovia) ..	9,40
Surexpreso Hendaya (vía Avila)	21
Primer expreso Hendaya (vía Avila)	21,30
Segundo expreso Hendaya (vía Avila) ..	22
Expreso Barcelona y Zaragoza	19,40
— Coruña y Vigo (vía Avila)	18,50
— Santander (vía Segovia)	20,35
— Andalucía	20,20
— Algeciras	17,15
— Toledo	8,05
Correo Hendaya (vía Avila)	22,30
— Galicia (vía Avila)	19,45
— Santander (vía Segovia)	17,25
— Asturias (vía Avila)	18
— Barcelona y Zaragoza	21,10
— Zaragoza	18,30
— Valencia de Alcántara	19,20
— Andalucía	21
— Almorox	20
— Colmenar de Oreja y Anguix	19
— expreso Alicante	20,35
— expreso Valencia	21,35
— expreso Cartagena	22,35
Ligero Segovia (a diario)	8,10 y 19,03
— Segovia (festivos)	6,15
— Espinar (diario)	16
— Avila (a diario)	9,12 y 16
Omnibus Guadalajara	10, 16,30 y 20
— Barcelona	7,10
— Sigüenza	13,20
Mixto Hendaya (vía Avila)	6,40
— Galicia, Asturias, Santader (vía Se- govia)	20
— Galicia (vía Segovia)	10,20
— Alicante, Valencia y Cartagena ..	10,20
— Andalucía y Cuenca	7,20
— Alcázar	13
— Aranjuez y Cuenca	17,30
— Badajoz y Toledo	12
— Toledo (no festivos)	17
— Toledo (días festivos)	21,15
— Plasencia y Cáceres	7,58
Tranvía Getafe	6,20, 9,20, 14,15 y 20,45
— Escorial (diario)	13,10 y 19,15
— Escorial (festivos)	7,35 y 9,55
— Pozuelo	16,35, 20,15 y 22,15
— Cercedilla (diario)	13,10
— Cercedilla (festivos)	7,35 y 9,55
— Villalba (sábados)	18,05



SOMBRERERÍA MODERNA

Ultimos modelos de sombreros de FIELTRO
— PRECIOS DE FABRICA —

Leganitos, 2

BASTONES

Bolsillos y Sombrillas

VALERO Y MILAN

39, CARRETAS, 39

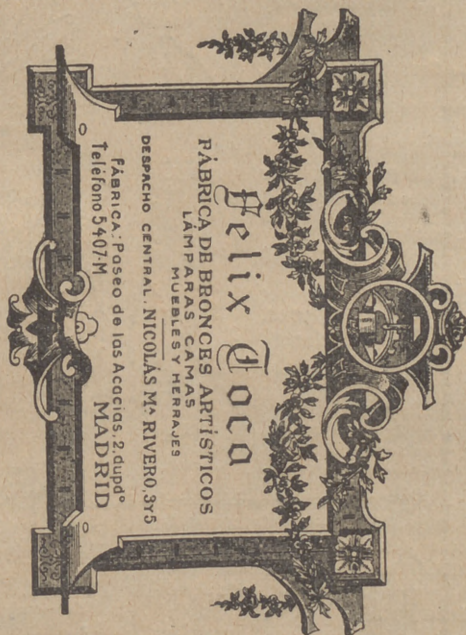
PARAGUAS

Clemente y García

CAMISERIA Y ROPA BLANCA

Equipos, canastillas, Batas.
Especialidad en blusas.

34, MAYOR, 34



FÁBRICA Y ALMACÉN

de pianos, órganos y armoniums

Ricardo Rodríguez

VENTAS AL CONTADO Y A PLAZOS

Despacho: Ventura de la Vega, 3

Talleres: Pizarro 19 (Palacio de Cheste)

Teléfono 25-84 M.

Fotografía Laurgraff

Montera, 42, planta baja.

Sucursal en Preciados, 16, planta baja.

Magníficas postales a precios increíbles, kilo-
métricos, pasaportes y carnets muy rápido.

SE HACEN AMPLIACIONES



PELETERIA

A. Moratilla

FUENCARRAL 105, 1º METRO TRIBUNAL

ULTIMOS MODELOS

TELÉFONO 973

CAFÉ TOSTADO
MARCA.

EL CAFETO

Fuencarral, 33
Pídase en Ultramarinos

HERNÁN CORTÉS 7-ALMACÉN

LA CORUÑA
MARTÍN NAVAZO

Vinos, restaurant, cervezas, licores de todas las marcas, mariscos del día, aperitivos y bocadillos.

La peña más clásica de Madrid.
4, ALCALÁ, 4

AUTOPIANO

Pianos automáticos de las afamadas marcas

"STERLING," "DECKER,"

Ventas a plazos y al contado.

Gran repertorio de rollos.

DEPARTAMENTO DE MUSICA IMPRESA

Oliver. - Victoria, 4.

El Río de Oro

GRANDES ALMACENES DE TEJIDOS

CORREDERA ALTA, 29 Y VELARDE, 1 (Próximo Metro Tribunal)

Soy el rey de los edredones, colchas, mantas y juegos de cama. La casa que más barato vende entre las de su clase.

GRAN SURTIDO EN ALFOMBRAS Y TAPICES
ESTILOS TURCOS Y RENACIMIENTO
EN TODOS TAMAÑOS.

29, CORREDERA ALTA, 29

VILLA-ROSA

RESTAURANT

El mejor y más típico en su género y el preferido por la buena sociedad.

SERVICIO PERMANENTE.—PLATO DEL DIA
SERVICIO A LA CARTA

Visite usted **VILLA-ROSA**

Plaza del Príncipe Alfonso, 17.-Tel.º 23-01 M.

EL REY DE LA ELEGANCIA

en la Sastrería de Moda

CORTE ULTRAMODERNO

Se admite género para su confección.

Concepción Jerónima, 10

MADRID

FOLLETON

31

DE

"ESPECTACULOS DE MADRID"

Un fiel amador...

NOVELA POR

Manuel Linares Rivas

(Conclusión.)

oveja miserable del inmanso rebaño de emigrantes.

No quiso dar un rodeo, para evitarse el pasar por delante de la casa: era su camino, y le seguía inflexible, recto...

Pero al pasar, tranquilo y reposado..., ¡creyéndose tranquilo y reposado ..!, sintió que el corazón, aquel corazón que brincara un día de esperanzas, quería saltársele del pecho...

Y al pecho se llevó las dos manos para contenerle, y en el pecho se clavó las uñas con feroz denuedo, para que el dolor de la herida le aliviara el dolor de la ausencia,

Y, sin mirar ni detenerse, siguió su marcha.

Pero apenas hubo pasado, se echó a llorar.

Y fué que en el alma se le metieron, de golpe y airadas, las tristes andanzas de un camino que iba de cara hacia el olvido y hacia el destierro...

(Continúa en la página 6.)





TEATRO ESLAVA

Pasadizo de San Ginés.
Teléfono 45-69 M.
Compañía de CATALINA BARCENA

A las diez y cuarto
La cruz de Pepita
ESTRENO

Fin de fiesta PEPE MEDINA.

INFANTA ISABEL

Calle del Barquillo.—Teléf. 38 93 M.
Compañía de comedias

A las seis y media.
El Tío Morris

A las diez y media
Los Trucos
¡Gran éxito!

CIRCO DE PRICE

Plaza del Rey, 8.—Teléfono 21 81 M.
Compañía de Circo Ecuestre.
Directores: Sánchez Rexach y Perezoff.

A las diez y cuarto
Grandiosa función por la compañía de circo ecuestre. Éxito enorme de SMERLAF con sus cerdos sabios. Las ocho Leotarís y de los originales clones VICENT y NINO.

TEATRO de la COMEDIA

A las cinco y media y diez y media
El sonámbulo
¡Gran éxito!

INFANTA BEATRIZ

A las seis y cuarto y diez y cuarto
Todo un hombre

HIPOTECAS

primeras y segundas a corto y largo plazo, interés legal, colocación de capitales bien garantizados.

“LA UNION GESTORA”

Director: Sr. DIAZ-OTERO

FUENCARRAL, 36, 1.º—Teléf. 62-54 M.



Linoleun baratísimo

Acuchillado y brillo a los pisos, presupuestos gratis. Me encargo de limpieza general de Oficinas, Bancos, Teatros, etc.

Huertas, 15, Bisutería
TELÉFONO 15-13 M.

TEATRO DE NOVEDADES

A las seis y media
La sombra del Pilar

A las diez y media
El señor Pepe el templo ó La mancha de la mora
ESTRENO

REINA VICTORIA

A las seis y media
Lo que Dios dispone
Noche no hay función

TEATRO DE LA ZARZUELA

A las seis y media
La mesonera de Tordesillas
A las diez y media
La Calesera

TRIANA

NUEVA TRINIDAD, 12 (Entre el teatro del Centro y plaza del Progreso)
De seis a ocho y de diez a la madrugada
Los colosos del canto jondo

El Faro, Bernardo el de los Lobitos, El Cuchillero de Málaga y la Antequerana.

Francisco Millet y Marcelo Molina.
(Tocaores)

La mejor manzanilla y los mejores cantañóres, en el Bar TRIANA.

ESPECTACULOS

Espectáculos

Esta popular Revista sale los
miércoles 23, en los si

MAÑANA: DE DOCE Y MEDIA

Hotel Ritz, Palace Hotel, Hotel Pa
Regina, Hotel Reina Victoria Cas
lo de Bellas Artes, G

TARDE: DE TRES Y MEDIA A O

Savoia (café de moda), Lido d'Or
són Dorée (suntuoso y elegante ca
de están las más guapas cantera
Palace y Gran del

También se reparte en los maos

Villa-Rosa y Mac
(Calle de Arge

CALAD
LA IME
LOS MEJORES DE

Para hoy 23 de
Diciembre 1925.

Madrid

se distribuye hoy
en los siguientes sitios:

E Y MEDIA A LINA

Hotel París, Hotel Inglés, Hotel
Casino de Madrid y Círculo
Gran Peña.

Y MEDIA CUATRO Y MEDIA

Hotel d'Or (elegante café), Mai-
café), Café Madrid (don-
Careras), Terraza de Fornos
del Henar.

en los

Madrid - Sevilla

de (hegaray)

ADOS

RIAL

DE ESPAÑA

MAZAPAN LEGÍTIMO DE TOLEDO

de la casa de Hijo de F. Martínez

Venta exclusiva en Madrid:

Plaza del Progreso, 13

Chocolates y cafés "LA MADRILEÑA"

TELEFONO 24-22 M.

Núm.

1.067

TEATRO COMICO

Compañía PRADO-CHICOTE

A las seis y media.

La niña Pera

A las diez y media

Los Lobos en la sierra

TEATRO ROMEA

A las seis y media y diez y media

Gran programa de variedades.

Éxito de ARGENTINITA

TEATRO DE MARAVILLAS

A las seis y diez y cuarto

Vestir al desnudo

ESTRENO

TEATRO DE LA PRINCESA

A las seis y media

La condesa María

A las diez y media

La pasión ciega

DINERO

por sellos antiguos, paga
muchísimo.

Carmen, 4, Peletería.

TEATRO del CENTRO

Calle de Atocha, 14.—Teléfono 55-79 M.

Compañía dramática de ENRIQUE
BORRAS

A las seis y diez y cuarto

El bandido de la sierra

(Reposición)

Butacas, 3 pesetas.

TEATRO APOLO

Calle de Alcalá, 49.—Teléfono 480 M.

Compañía de zarzuela

Director artístico: MARIO VICTORIA

A las seis

Los sobrinos del capitán Grant

A las diez y media.

El rey que rabió

TEATRO PAVON

Calle de Embajadores.—Teléf. 64-87 M.

Compañía de zarzuela LINA-PEÑA

A las cinco

Concierto por la Sinfónica

A las diez y media

Las Espigas

(Grandioso éxito verdad)

FRONTON JAI-ALAI

Calle de Alfonso XI.

Teléfono

A las cuatro de la tarde, primero,
a pala, Badiola y Ochoa contra Orde y
Cantabria y segundo, a remonte, Ocho-
torena y Alberdi contra Ostolaza y
Ugarte.

SOMBREROS DE SEÑORA

Les Galerías Parisiennes

Agustin Abad y Cia

MONTERA 31 - TELÉF. 42-63 M.

SIEMPRE NOVEDADES

Fundada el 21 de Noviembre de 1922.

SGCB2021

COMO SI FUERA EPÍLOGO

Vosotros, los que leéis los cuentos escritos mirando el final, primero, para ver cómo acaba la historia...

Vosotros, los que véis en la mujer el fin de la posesión y en la posesión el principio de toda delicia...

¡No leáis mi cuento!

Para vosotros, hombres y mujeres, que os habéis creído amantes; mujeres y hombres que os lo creéis aún, para vosotros va la amorosa historia de un fiel amante...

MANUEL LINARES RIVAS



Mañana empezaremos a publicar

Cervantes y Avellaneda

Anécdotas históricas del siglo XIII.

¡¡Camisas, Corbatas!!

Imposible mejorar nuestro surtido y precios.

EL FÉNIX

Mayor, 37.—MADRID



JOYERÍA Y RELOJERÍA CARLOS PERLA

Alhajas de ocasión. :: Relojes de oro pequeños para señora, a 50 pesetas. Garantizados.

OBJETOS PARA REGALO

4, CARRETAS, 4.—MADRID



EL FÉNIX

Café torrefacto

de aroma concentrado.

Exportación a provincias.

Depósito: PLAZA DE HERRADORES, 4

Despacho regulador de azúcar. Elaboración diaria.

PIELES

UNICA CASA BARATA EN MADRID

Abrigos, Chales, Renards, Chaquetas y toda clase de pieles para confecciones.

LORENZO SERRANO

COLEGIATA, 2 Y 4, ENTRESUELOS

¡¡ UN MOMENTO !!

Tome las señas de esta Casa, compre en ella una vez, y será la Papelería donde se surta siempre.

Viuda de Navarro

5, Preciados, 5

TELÉF 303 M.

Almacén de papel

y

Objetos de escritorio.



¡Esta será la Tipografía de su agrado!

La Cómica

Agencia de toda clase de billetes

PARA TOROS, TEATROS
Y ESPECTACULOS PUBLICOS

Carretas, 47 y Victoria, 3

Teléf.° 39-01 M.

Teléf.° 12-75 M.

ZENITH



DETIENE EL
RECORD MUNDIAL
DE LA EXACTITUD



Aparato para desinfección APOLO

Lo más práctico, lo más económico, lo más elegante.

Pulveriza y lanza un chorro a ocho metros de altura.

Desinfección de habitaciones, árboles y plantas.

Patente 69316. - MADRID

TOMAS LÓPEZ
DOCTOR MATA, 1



“Los pollos bien y las señorlitas chic”

se visten con

ZARDAIN

Sastre hoy de moda entre elegantes que distinguen.

ADMITE GENEROS. PRECIOS BARATISIMOS comparados con la bondad de sus trabajos.

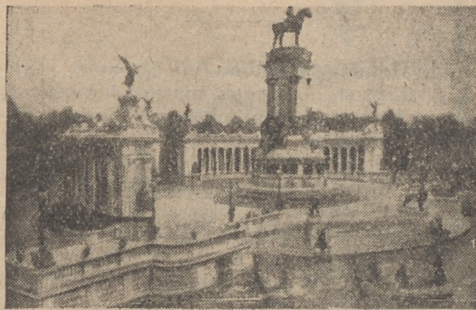
Infantas, núm. 42, 3.º

(Hay ascensor.)

Esta casa no tiene ninguna relacion comercial con la tienda de confecciones del mismo número.



MONUMENTO ALFONSO XII



Tarifa general de la Compañía del Metropolitano Alfonso XIII

ESTACIONES	C. Caminos	Ríos Rosas	Iglesia	Chamberí	Bilbao	Tribunal	Gran Vía	P. del Sol	Progreso	A. Martín	Alchiza	M. Pelayo	Pacífico	P. Vallecas	M. Beceerra	Ventanas	P. Vallecas	Pacífico	M. Pelayo	Alchiza	A. Martín	Progreso	P. del Sol	Gran Vía	Tribunal	Bilbao	Chamberí	Iglesia	Ríos Rosas	C. Caminos
Quuedo	20	20	20	20	20	20	20	20	20	20	20	20	20	20	20	20	20	20	20	20	20	20	20	20	20	20	20	20	20	20
S. Bernardo	20	20	20	20	20	20	20	20	20	20	20	20	20	20	20	20	20	20	20	20	20	20	20	20	20	20	20	20	20	20
Noviciado	20	20	20	20	20	20	20	20	20	20	20	20	20	20	20	20	20	20	20	20	20	20	20	20	20	20	20	20	20	20
St. Domingo	20	20	20	20	20	20	20	20	20	20	20	20	20	20	20	20	20	20	20	20	20	20	20	20	20	20	20	20	20	20
Isabel II	20	20	20	20	20	20	20	20	20	20	20	20	20	20	20	20	20	20	20	20	20	20	20	20	20	20	20	20	20	20
Banco	20	20	20	20	20	20	20	20	20	20	20	20	20	20	20	20	20	20	20	20	20	20	20	20	20	20	20	20	20	20
Retiro	20	20	20	20	20	20	20	20	20	20	20	20	20	20	20	20	20	20	20	20	20	20	20	20	20	20	20	20	20	20
P. Vergara	20	20	20	20	20	20	20	20	20	20	20	20	20	20	20	20	20	20	20	20	20	20	20	20	20	20	20	20	20	20
Goya	20	20	20	20	20	20	20	20	20	20	20	20	20	20	20	20	20	20	20	20	20	20	20	20	20	20	20	20	20	20
M. Beceerra	20	20	20	20	20	20	20	20	20	20	20	20	20	20	20	20	20	20	20	20	20	20	20	20	20	20	20	20	20	20
Ventanas	20	20	20	20	20	20	20	20	20	20	20	20	20	20	20	20	20	20	20	20	20	20	20	20	20	20	20	20	20	20
P. Vallecas	20	20	20	20	20	20	20	20	20	20	20	20	20	20	20	20	20	20	20	20	20	20	20	20	20	20	20	20	20	20
M. Pelayo	20	20	20	20	20	20	20	20	20	20	20	20	20	20	20	20	20	20	20	20	20	20	20	20	20	20	20	20	20	20
Alchiza	20	20	20	20	20	20	20	20	20	20	20	20	20	20	20	20	20	20	20	20	20	20	20	20	20	20	20	20	20	20
A. Martín	20	20	20	20	20	20	20	20	20	20	20	20	20	20	20	20	20	20	20	20	20	20	20	20	20	20	20	20	20	20
Progreso	20	20	20	20	20	20	20	20	20	20	20	20	20	20	20	20	20	20	20	20	20	20	20	20	20	20	20	20	20	20
P. del Sol	20	20	20	20	20	20	20	20	20	20	20	20	20	20	20	20	20	20	20	20	20	20	20	20	20	20	20	20	20	20
Gran Vía	20	20	20	20	20	20	20	20	20	20	20	20	20	20	20	20	20	20	20	20	20	20	20	20	20	20	20	20	20	20
Tribunal	20	20	20	20	20	20	20	20	20	20	20	20	20	20	20	20	20	20	20	20	20	20	20	20	20	20	20	20	20	20
Bilbao	20	20	20	20	20	20	20	20	20	20	20	20	20	20	20	20	20	20	20	20	20	20	20	20	20	20	20	20	20	20
Chamberí	20	20	20	20	20	20	20	20	20	20	20	20	20	20	20	20	20	20	20	20	20	20	20	20	20	20	20	20	20	20
Iglesia	20	20	20	20	20	20	20	20	20	20	20	20	20	20	20	20	20	20	20	20	20	20	20	20	20	20	20	20	20	20
Ríos Rosas	20	20	20	20	20	20	20	20	20	20	20	20	20	20	20	20	20	20	20	20	20	20	20	20	20	20	20	20	20	20
C. Caminos	20	20	20	20	20	20	20	20	20	20	20	20	20	20	20	20	20	20	20	20	20	20	20	20	20	20	20	20	20	20

Horario de trenes.-Llegada a Madrid

Rápido Hendaya y Bilbao (vía Segovia)..	21,10
— Lisboa, domingos, martes, jueves	9,01
— Asturias y Santander (vía Ávila).	22,20
— Barcelona.....	22,45
— Alicante, Valencia y Cartagena (martes, jueves y sábados)....	22
— Andalucía.....	21,30
Segundo rápido Hendaya (vía Segovia)..	22,37
Expreso Hendaya (vía Avila).....	7
Segundo expreso Hendaya (vía Avila)...	9
Surexpreso Hendaya (vía Avila).....	9,45
Expreso Barcelona y Zaragoza.....	9,35
— Galicia (vía Avila).....	10,05
— Santander (vía Segovia).....	10,23
— Andalucía.....	9
— Algeciras.....	10,35
— Toledo.....	19,50
Correo Hendaya (vía Avila).....	6
— Galicia (vía Avila).....	7,45
— Santander (vía Segovia).....	8,45
— Asturias (vía Avila).....	8,25
— Barcelona y Zaragoza.....	8,35
— Zaragoza.....	11,35
— Valencia de Alcántara.....	8,20
— Andalucía.....	7,10
— Almorox.....	8,30
— Anguix y Colmenar de Oreja....	9,30
— expreso Alicante.....	7,30
— expreso Cartagena.....	8
— expreso Valencia.....	8,40
Ligero Segovia (diario).....	12,03 y 20,54
— Segovia (domingos).....	23,45
— Avila (diario).....	11,42 y 20,25
— Avila (festivos).....	20,14
Omnibus Guadalajara	8,20, 17,40 y 21,10
— Barcelona.....	20
— Sigüenza.....	14,50
Mixto Hendaya (vía Avila).....	19,50
— Galicia y Asturias (vía Segovia)...	14,20
— Galicia y Santander (vía Segovia)...	6,40
— Alicante, Valencia y Cartagena...	18
— Andalucía y Cuenca.....	21
— Alcázar y Cuenca.....	14,15
— Badajoz y Toledo.....	17,25
— Toledo.....	14,35
— Aranjuez.....	8,20
— Aranjuez (festivos).....	20,42
— Plasencia y Cáceres.....	19,45
Tranvía Getafe.....	7,45 y 13,15
— Escorial (diario).....	9,24 y 18,05
— Escorial (festivos).....	21,35
— Pozuelo.....	8,10 y 18,47
— Cercedilla (diario).....	18,05
— Cercedilla (festivos) ...	20,05 y 21,54
— Espinar (diario).....	9,27

Emilia Labarta

Encajes, mantones antiguos, joyería, platería.

Precios reducidos.

2, Plaza de Pontejos, 2.

Teléfono 42-72 M.

La Regional

Vinos finos de mesa. -:- Servicio a domicilio.

Acreditado vermouth A. D. A.

y blanco LA PALMA (Huelva).

1, los Madrazo, 1.

Teléfono 36-63 M.

Casa Adoración

ULTIMAS NOVEDADES DE PARIS Sombreros

4, Calle del Prado, 4.

Teléfono 45-93

para
señora
y niña.

La casa del fumador

Para comprar artículos de fumar no dejen de visitar esta casa. La primera en España en máquinas de hacer pitillos y tubos emboquillados.

Artículos de piel, viaje y juguetes.

Los mejores modelos en bolsillos de señora.

PRECIADOS, 5

EXIGID EN VUESTRAS MEDIAS Y CALCETINES LA MARCA

SUDON

Garantía de su resultado y economía.

PARA COLCHONES Y LANAS

SEVERO, «EL REY DE LA LANA»

Precios especiales para hoteles, casas de huéspedes y entidades grandes.

Galle de Santa Ana, 4, Lanería.

RELOJERIA

DE

MANUEL ALVAREZ

Compra y venta de relojes de todas clases.
Antiguos y modernos

6, CALLE DEL PRADO, 6.—Teléfono 45-93 M.

“EL CISNE“



NUM. 44.708

FABRICA DE IMPERMEABLES

Impermeables señora y caballero desde 40 pesetas.

Idem Trincheras, tres telas, 100 pesetas.

FELIX RIESCO

Plaza del Progreso, 3, principal.—MADRID

Tip. Mera-Zaballos. C.ª de S. Francisco, 9.—MADRID

SGCB2021

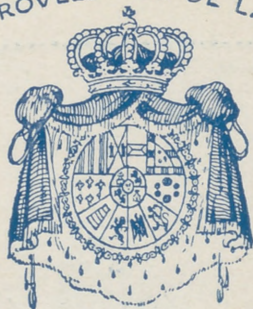
Angel



Creaciones en
Calzado de Lujos

RELADORES 5
TELEFONO 4165 M
MADRID

PROVEEDORES DE LA



REAL CASA



*Peletería
Francesca*

Vilay eia

*Carmen, 4 - Telef. 3393 M.
Madrid*

Perez Durías