

Terceer año de publicación no interrumpida.

Espectáculos de Madrid

REVISTA DIARIA
Edición 30.000 ejemplares



OFICINAS
CONDE ROMANONES, 2
ESQ. A CONCEPCION JERONIMA

Reparto Gratis



Unión Musical Española

Carrera de San Jerónimo, 30 (edificio propiedad) y Preciados, 5.
Autopianos, Planos, Armoniums, Instrumentos accesorios
Rollos Diana. Música Española y Extranjera.
Autopianos de Alquiler.
Casa la más surtida y más barata de España.

Perce Durán

ESPECTACULOS DE MADRID



Distribución de nuestra Revista diaria: Todos los días de 12 a 1 y media, en los Casinos de Madrid, Bellas Artes, Gran Peña; en los Hoteles Palace, Ritz, París, Inglés, Reina Victoria, Regina y Sud-Americano.—De tres a cuatro y media de la tarde en los siguientes Cafés y de esta forma: *Martes, jueves y sábados*, Cafés Oriental, Levante, Puerto Rico, Universal Colonial y Madrid; *Miércoles, viernes y domingos*, Cafés Fornos Palace, Lion d'Or, Malson Doré, Granja Henar, Savoia y Norte. Diariamente se reparte también en el Restaurant Oro del Rhin, Plaza Santa Ana, 10, y en los Bares Villa-Rosa, Plaza Santa Ana, 17, «Madrid Sevilla» y en Echegaray, 21. Lo que avisamos a los señores anunciantes para que lo comprueben.

Para toda clase de anuncios y propaganda diríjense a su oficina provisional, CONDE ROMANONES, 2, (esquina Copu. Jordana).

ODEON

Máquinas y Discos

El mejor y más artístico repertorio



PLAZOS Y CONTADO

Agencia en Madrid:

Preciados, 1 y Peligros, 14 y 16

Horario de trenes.-Salida de Madrid

Rápido	Hendaya a Bilbao (vía Segovia)...	9
—	Lisboa, domingos, martes jueves.	22
—	Santander y Asturias (vía Avila)...	8,45
—	Barcelona.....	9,30
—	Alicante, Valencia y Cartagena, (lunes, miércoles y viernes)...	9,30
—	Andalucía.....	10
Segundo rápido	Hendaya (vía Segovia).....	9,40
Surexpreso	Hendaya (vía Avila).....	21
Primer expreso	Hendaya (vía Avila).....	21,30
Segundo expreso	Hendaya (vía Avila).....	22
Expreso	Barcelona y Zaragoza.....	19,40
—	Coruña y Vigo (vía Avila).....	18,50
—	Santander (vía Segovia).....	20,35
—	Andalucía.....	20,20
—	Algeciras.....	17,15
—	Toledo.....	8,05
Correo	Hendaya (vía Avila).....	22,30
—	Galicia (vía Avila).....	19,45
—	Santander (vía Segovia).....	17,25
—	Asturias (vía Avila).....	18
—	Barcelona y Zaragoza.....	21,10
—	Zaragoza.....	18,30
—	Valencia de Alcántara.....	19,20
—	Andalucía.....	21
—	Almorox.....	20
—	Colmenar de Oreja y Anguix.....	19
—	expreso Alicante.....	20,35
—	expreso Valencia.....	21,35
—	expreso Cartagena.....	22,35
Ligero	Segovia (a diario).....	8,10 y 19,03
—	Segovia (festivos).....	6,15
—	Espinar (diario).....	16
—	Avila (a diario).....	9,12 y 16
Omnibus	Guadalajara.....	10, 16,30 y 20
—	Barcelona.....	7,10
—	Sigüenza.....	13,20
Mixto	Hendaya (vía Avila).....	6,40
—	Galicia, Asturias, Santander (vía Segovia).....	20
—	Galicia (vía Segovia).....	10,20
—	Alicante, Valencia y Cartagena.....	10,20
—	Andalucía y Cuenca.....	7,20
—	Alcázar.....	13
—	Aranjuez y Cuenca.....	17,30
—	Badajoz y Toledo.....	12
—	Toledo (no festivos).....	17
—	Toledo (días festivos).....	21,15
—	Plasencia y Cáceres.....	7,58
Tranvía	Getafe.....	6,20, 9,20, 14,15 y 20,45
—	Escorial (diario).....	13,10 y 19,15
—	Escorial (festivos).....	7,35 y 9,55
—	Pozuelo.....	16,35, 20,15 y 22,15
—	Cercedilla (diario).....	13,10
—	Cercedilla (festivos).....	7,35 y 9,55
—	Villalba (sábados).....	18,05

Clemente y García

CAMISERIA Y ROPA BLANCA

Equipos, canastillas, Batas.

Especialidad en blusas.

34, MAYOR, 34

Ultimos modelos de sombreros de fieltro y de paja.

PRECIOS DE FABRICA

BASTONES

Bolsillos y Sombrillas

VALERO Y MILAN

39, CARRETAS, 39

PARAGUAS

LA TEATRAL

CARRERA DE SAN JERONIMO, 28

Localidades para toda clase de espectáculos públicos.

SUCURSALES:

ALCALA, 20 -- ALCALA, 53

(Alcazar.) (QUIOSCO Avda. Plaza Toros, 19) (Apolo.)

TETUAN, 3 (junto al despacho de Toros)

Teléfono 35-12 M.



FÁBRICA Y ALMACÉN

de pianos, órganos y armoniums

Ricardo Rodríguez

VENTAS AL CONTADO Y A PLAZOS

Despacho: Ventura de la Vega, 3

Talleres: Pizarro 19 (Palacio de Cheste)

Teléfono 25-84 M.

Fotografía Laurgraff

Montera, 42, planta baja.

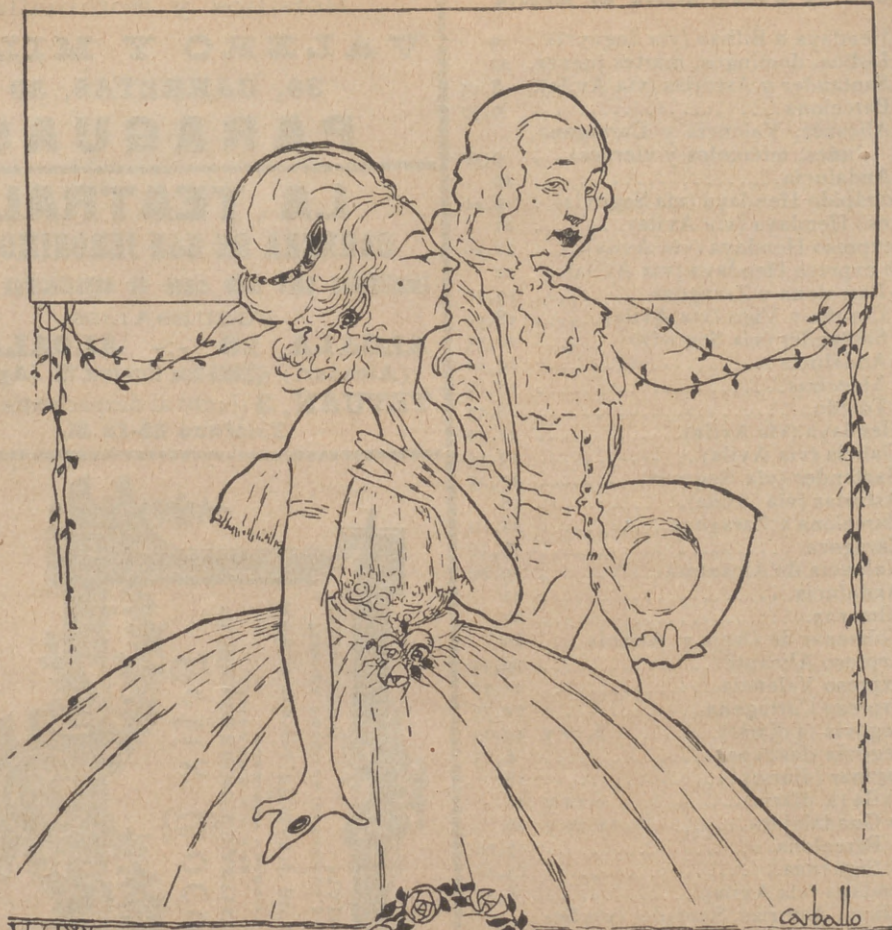
Sucursal en Preciados, 16, planta baja.

Magníficas postales a precios increíbles, kilométricos, pasaportes y carnets muy rápido.

SE HACEN AMPLIACIONES

Leganitos, 2

SGCB2021



PELETERIA
A. Moratilla

FUENCARRAL 105, 1º METRO TRIBUNAL
ULTIMOS MODELOS

TELÉFONO 973

CAFÉ TOSTADO
MARCA

EL CAFETO

Fuencarral, 33

Pídase en Ultramarinos

HERNÁN CORTÉS, 7-ALMACÉN

LA CORUÑA

MARTÍN NAVAZO

Vinos, restaurant, cervezas, licores de todas las marcas, mariscos del día, aperitivos y bocadillos.

La peña más clásica de Madrid.

4, ALCALÁ, 4

AUTOPIANO

Pianos automáticos de las afamadas marcas

“STERLING,” “DECKER,”

Ventas a plazos y al contado.

Gran repertorio de rollos.

DEPARTAMENTO DE MUSICA IMPRESA

Oliver.-Victoria, 4.

El Río de Oro

GRANDES ALMACENES DE TEJIDOS

CORREDERA ALTA, 29 Y VELARDE, 1 (Próximo Metro Tribunal)

Soy el rey de los edredones, colchas, mantas y juegos de cama. La casa que más barato vende entre las de su clase.

GRAN SURTIDO EN ALFOMBRAS Y TAPICES
ESTILOS TURCOS Y RENACIMIENTO
EN TODOS TAMAÑOS.

29, CORREDERA ALTA, 29

VILLA-ROSA

RESTAURANT

El mejor y más típico en su género y el preferido por la buena sociedad.

SERVICIO PERMANENTE.—PLATO DEL DÍA
SERVICIO A LA CARTA

Visite usted **VILLA-ROSA**

Plaza del Príncipe Alfonso, 17.—Tel.º 23-01 M.

EL REY DE LA ELEGANCIA

en la Sastrería de Moda

CORTE ULTRAMODERNO

Se admite género para su confección.

Concepción Jerónima, 10

MADRID



FOLLETON

15

DE

“ESPECTACULOS DE MADRID”

Un fiel amador...

NOVELA POR

Manuel Linares Rivas

(Continuación.)

tuvieran mayor sentido y explicación más clara únicamente por pronunciarlas muchas veces.

—Es un desatino; piénsalo...

Y el asombro de Joaquín fué tan enorme, tan confundido quedó con aquella réplica, que no supo ni rechazarla.

—Un desatino, sí. No encontrarás vapor hasta primeros del mes próximo, y, por consecuencia, nada adelantas paseándote por el muelle. En cambio pierdes tontamente las ganancias de esta expedición, ya preparada. Termínala con nosotros; el veintiséis o veintisiete podemos despacharla, y el treinta estás libre, si persistes en marchar...

—No. ¡Mañana! Puede haber algún barco de cabotaje que me lleve a sitio de donde salga vapor para Europa, y si adelanto ocho días siquiera, esos llevo de vida y de salud a María Antonia.

—¿Y renuncias a un negocio tan brillante como el que se presenta?

—Renuncio. No lo necesito. Llevo en el cinto cerca de mil duros, más de lo necesario para la barca y la casa que me

(Continúa en la página 6.)



TEATRO ESLAVA

Pasadizo de San Ginés.
Teléfono 45-69 M.

Compañía de CATLINA BARCENA

A las seis

La hija de todos

A las diez y media

Idilio en un quinto piso

INFANTA ISABEL

Calle del Barquillo.—Teléf. 38 93 M.
Compañía de comedias

A las seis y media y diez y media

Colonia de lilas

¡Enorme éxito!

TEATRO APOLO

Calle de Alcalá, 49 —Teléfono 480 M.
Compañía de zarzuela
Director artístico: MARIO VICTORIA

A las cuatro

Cúrro el de Lora

A las seis y media

Calixta, la Prestamista y Los cigarales

A las diez y media

**Agua, azucarillos y aguardiente
y Los cigarales**

GIRCO DE PRICE

Plaza del Rey, 8.—Teléfono 21-81 M.

Compañía de Circo Ecuestre.
Directores: Sánchez Rexach y Perezoff.

A las tres y tres cuartos, seis y media y diez y media

Tres variadísimas funciones por
la gran compañía de circo ecuestre.

Éxito del capitán VALL con sus co-
codrilos.

Éxito de NEISS, fanambulistar.

Año
IV

TEATRO DE LA PRINCESA

Compañía GUERRERO-MENDOZA

El próximo día 20 de Noviem-
bre, inauguración de la tempo-
rada.

TEATRO COMICO

Compañía PRADO-CHICOTE

A las cuatro

La rubia del expreso

A las seis y media y diez y media

Las de Mochales

REINA VICTORIA

Compañía ALBA-BONAFE

A las seis y media y diez y media

Lo que Dios dispone

En esta semana seguramete
inauguración
de

ERITANA

HIPOTECAS

primeras y segundas a corto y largo plazo, interés legal,
colocación de capitales bien garantizados.

"LA UNION GESTORA"

Director: Sr. DIAZ-OTERO

FUENCARRAL, 36, 1.º—Teléf. 62-54 M.

ESPECTACULOS

De TATI

«El cardenal», culminación de un éxito
senta con clamorosas ovaciones. F
na lunes, a las seis y diez y media.
Butacas, 3 pesetas.
Muy pronto estreno de El co
Araquistain.

Hoy domingo tres grandes funciones.
A las cuatro, «Curro el de Lora»
dia, «Calixta, la Prestamista y Los cigarales»
diez y media, «Agua, azucarillos y
cigarales».

Hoy domingo, tarde de creación
de todos», creación de todos los
por la noche, a precios especiales,
piso».

El miércoles estreno de «Una novela vivida»,
Bárcena y los principales actores.

Éxito enorme de «El cardenal»
noche.

CAL
LA IME
LOS MEJORES

Para hoy 15 de
Noviembre 1925



La Madrileña
CHOCOLATES FINOS
CAFÉS TOSTADOS
COCO RALLADO FRESCO
Emilio Bolonio Muñoz (S.A.)
PLAZA DEL PROGRESO, N.º 13
TELÉFONO 24-22-M
MADRID

PEDID MANZANILLA

CLASICA

Núm
1.032

TEATRO DE NOVEDADES
Compañía lírica.

A las cuatro.
Los gavilanes
A las seis y media y diez y media
La sombra del Pilar

TEATRO ROMEA
VARIETES

A las seis y media y diez y media.
Gran programa de Varietés.
¡Éxito! ¡Atracción! ¡Éxito!
ISABELITA RUIZ
y los Sketchs, Las toreras, «Achantá,
que te conviene»
En la corte del rey poeta.

DINERO

por sellos antiguos, paga
muchísimo.

Carmen, 4, Peletería.

TEATRO DE LA ZARZUELA
Compañía lírica

A las seis y media y diez y media
La mesonera de Tordesillas
¡Gran éxito!

TEATRO del CENTRO

Calle de Atocha, 14.—Teléfono 55-79 M.
Compañía dramática de ENRIQUE
BORRAS

A las tres y media
Mañana de sol y Alfilerazos
A las seis y diez y cuarto
El cardenal

TEATRO DEL CISNE

Paseo del Cisne.—Teléfono 23 37 J.
Compañía de zarzuela.

A las cuatro y media.
**La alegría de la huerta
y Cambios naturales**
A las seis y media y diez y media
La pescadora de Ubiarco

TEATRO PAVON

Calle de Embajadores. Teléf 64-87 M.
Compañía de zarzuela I. LINA-PEÑA

A las cuatro y media.
La niña de las perlas
A las seis y media y diez y media
El tropi-zo de la Nati o B. j. una mala capa

FRONTON JAI-ALAI

Calle de Alfonso XI.
Teléfono
2 enormísimos partidos. 2
A las cuatro de la tarde, primero.
Arequistain y Jáuregui contra Ch quito
de Gallarta y Perea, y segundo. Mina y
Vega contra Ucin y Zabaleta.



SOMBREROS DE SENORA
Les Galeries Parisiennes
Agustin Ibad y Cia
MONTERA 31 - TELÉF. 42-63 M.
SIEMPRE NOVEDADES

Fundada el 21 de Noviembre de 1922.

SGCB2021

exigen; el resto era ambición.

—Haz lo que te parezca. De esta corta reservaremos tu parte... ¿No es verdad, Melchor...?

—Verdad es, Pascual.

—Y te la enviaremos; que entre amigos esa es la ley.

—¡Gracias! No os abandono por flaqueza ni por odio, sino por caridad y por cariño. ¿No comprendéis bien vosotros que si esa mujer muere de amor, es el amor el que debe correr a salvarla? ..

—Así es, Joaquín.

—Dímelo tú, Pascual, y tú, Melchor... ¿No sería ingrato yo dejando consumirse de pena a quien puedo yo librar de ese martirio...? Si la María Antonia me dijese de tu Josefa una desdicha igual, ¿no correrías tú a su lado...?

—¡Más razón tienes que los santos, hombre!

—Y si por quedarme aquí más tiempo y ganar más dinero llegase allá cuando no fuera tiempo de socorrerla, ¿para qué me serviría ese dinero que llevaba de más?

—No me prediques, que contigo estoy. Marcha.

—Y aun si me dijeran que enfermó de fiebres, de un mal aire, de una de esas enfermedades a que los señores médicos alcanzan y los demás no servimos, quizás lo pensara un poco, pues la distancia es tan grande, ¡tanto!, que tal vez yo mismo no arribara más que para llorarla.

—O para verla sana, ¡caray!

—O para verla sana, Melchor; pero en ningún caso llegaba para serle útil.

—Hablas como un libro...

—¿Pero diciéndome que se consume

(Continuará.)

¡¡Camisas, Corbatas!!

Imposible mejorar nuestro surtido y precios.

EL FÉNIX
Mayor, 37.—MADRID

JOYERÍA Y RELOJERÍA
CARLOS PERLA

Alhajas de ocasión. :: Relojes de todas clases.
Gran surtido en artículos de simil joyería.
Compra de alhajas a particulares de 6 a 7 tarde.
4, CARRETAS, 4.—MADRID

DROGUERIA Y PERFUMERIA
José Alarcón
ATOCHA, 88

Drogas para todas las industrias.
Especialidad en esencias y colorantes
para gaseosas y confitería.
No comprar sin consultar precios en esta Casa.



EL FÉNIX

Café torrefacto

de aroma concentrado.

Exportación a provincias.

Depósito: PLAZA DE HERRADORES, 4

Despacho regulador de azúcar. Elaboración diaria.

PIELES

UNICA CASA BARATA EN MADRID

Abrigos, Chales, Renards, Chaquetas y toda clase de pieles para confecciones.

LORENZO SERRANO
COLEGIATA, 2 Y 4, ENTRESUELOS

¡¡ UN MOMENTO !!

Tome las señas de esta Casa, compre en ella una vez, y será la Papelería donde se surta siempre.

Viuda de Navarro

5, Preciados, 5

TELÉF 303 M.

Almacén de papel

y

Objetos de escritorio.



¡Esta será la Tipografía de su agrado!

La Cómica

Agencia de toda clase de billetes

PARA TOROS, TEATROS

Y ESPECTACULOS PUBLICOS

Carretas, 47 y Victoria, 3

Teléf.º 39-01 M.

Teléf.º 12-75 M.

ZENITH



DETIENE EL
RECORD MUNDIAL
DE LA EXACTITUD



Aparato para desinfección APOLO

Lo más práctico, lo más económico, lo más elegante.

Pulveriza y lanza un chorro a ocho metros de altura.

Desinfección de habitaciones, árboles y plantas.

Patente 69316. - MADRID

TOMAS LÓPEZ

DOCTOR MATA, 1



“Los pollos bien y las señoritas chic”

se visten con

ZARDAIN

Sastre hoy de moda entre elegantes que distinguen.

ADMITE GENEROS. PRECIOS BARATISIMOS comparados con la bondad de sus trabajos.

Infantas, núm. 42, 3.º

(Hay ascensor.)

Esta casa no tiene ninguna relacion comercial con la tienda de confecciones del mismo número.



Tarifa y combinación del Metropolitano de Madrid

ESTACIONES	C. Caminos	Ríos Rosas	Iglesia	Cham-bert.	Bilbao.	Tribu-nal.	Gran Via.	Sol.	Pro-greso.	Antón Martín	Atocha	M. Pelayo.	Pacífico.	Pt. Va-llecas	Ventas	M. Becerra.	Goya.	P. Ver-gara.	Retiro.	Banco.	Sevilla
C. Caminos	0,15	0,15	0,15	0,15	0,15	0,15	0,15	0,15	0,15	0,15	0,15	0,15	0,15	0,15	0,15	0,15	0,15	0,15	0,15	0,15	0,15
Ríos Rosas	0,15	0,15	0,15	0,15	0,15	0,15	0,15	0,15	0,15	0,15	0,15	0,15	0,15	0,15	0,15	0,15	0,15	0,15	0,15	0,15	0,15
Iglesia	0,15	0,15	0,15	0,15	0,15	0,15	0,15	0,15	0,15	0,15	0,15	0,15	0,15	0,15	0,15	0,15	0,15	0,15	0,15	0,15	0,15
Cham-bert.	0,15	0,15	0,15	0,15	0,15	0,15	0,15	0,15	0,15	0,15	0,15	0,15	0,15	0,15	0,15	0,15	0,15	0,15	0,15	0,15	0,15
Bilbao.	0,15	0,15	0,15	0,15	0,15	0,15	0,15	0,15	0,15	0,15	0,15	0,15	0,15	0,15	0,15	0,15	0,15	0,15	0,15	0,15	0,15
Tribu-nal.	0,15	0,15	0,15	0,15	0,15	0,15	0,15	0,15	0,15	0,15	0,15	0,15	0,15	0,15	0,15	0,15	0,15	0,15	0,15	0,15	0,15
Gran Via.	0,15	0,15	0,15	0,15	0,15	0,15	0,15	0,15	0,15	0,15	0,15	0,15	0,15	0,15	0,15	0,15	0,15	0,15	0,15	0,15	0,15
Sol.	0,15	0,15	0,15	0,15	0,15	0,15	0,15	0,15	0,15	0,15	0,15	0,15	0,15	0,15	0,15	0,15	0,15	0,15	0,15	0,15	0,15
Pro-greso.	0,20	0,20	0,20	0,20	0,20	0,20	0,20	0,20	0,20	0,20	0,20	0,20	0,20	0,20	0,20	0,20	0,20	0,20	0,20	0,20	0,20
Antón Martín	0,20	0,20	0,20	0,20	0,20	0,20	0,20	0,20	0,20	0,20	0,20	0,20	0,20	0,20	0,20	0,20	0,20	0,20	0,20	0,20	0,20
Atocha	0,20	0,20	0,20	0,20	0,20	0,20	0,20	0,20	0,20	0,20	0,20	0,20	0,20	0,20	0,20	0,20	0,20	0,20	0,20	0,20	0,20
M. Pelayo.	0,20	0,20	0,20	0,20	0,20	0,20	0,20	0,20	0,20	0,20	0,20	0,20	0,20	0,20	0,20	0,20	0,20	0,20	0,20	0,20	0,20
Pacífico.	0,20	0,20	0,20	0,20	0,20	0,20	0,20	0,20	0,20	0,20	0,20	0,20	0,20	0,20	0,20	0,20	0,20	0,20	0,20	0,20	0,20
P. Vallecas	0,20	0,20	0,20	0,20	0,20	0,20	0,20	0,20	0,20	0,20	0,20	0,20	0,20	0,20	0,20	0,20	0,20	0,20	0,20	0,20	0,20
Ventas	0,20	0,20	0,20	0,20	0,20	0,20	0,20	0,20	0,20	0,20	0,20	0,20	0,20	0,20	0,20	0,20	0,20	0,20	0,20	0,20	0,20
M. Becerra	0,20	0,20	0,20	0,20	0,20	0,20	0,20	0,20	0,20	0,20	0,20	0,20	0,20	0,20	0,20	0,20	0,20	0,20	0,20	0,20	0,20
Goya.	0,25	0,25	0,25	0,25	0,25	0,25	0,25	0,25	0,25	0,25	0,25	0,25	0,25	0,25	0,25	0,25	0,25	0,25	0,25	0,25	0,25
P. Vergara.	0,25	0,25	0,25	0,25	0,25	0,25	0,25	0,25	0,25	0,25	0,25	0,25	0,25	0,25	0,25	0,25	0,25	0,25	0,25	0,25	0,25
Retiro.	0,25	0,25	0,25	0,25	0,25	0,25	0,25	0,25	0,25	0,25	0,25	0,25	0,25	0,25	0,25	0,25	0,25	0,25	0,25	0,25	0,25
Banco.	0,25	0,25	0,25	0,25	0,25	0,25	0,25	0,25	0,25	0,25	0,25	0,25	0,25	0,25	0,25	0,25	0,25	0,25	0,25	0,25	0,25
Sevilla	0,25	0,25	0,25	0,25	0,25	0,25	0,25	0,25	0,25	0,25	0,25	0,25	0,25	0,25	0,25	0,25	0,25	0,25	0,25	0,25	0,25

Horario de trenes.-Llegada a Madrid

Rápido Hendaya y Bilbao (vía Segovia)...	21,10
— Lisboa, domingos, martes, jueves	9,01
— Asturias y Santander (vía Avila)...	22,20
— Barcelona.....	22,45
— Alicante, Valencia y Cartagena (martes, jueves y sábados).....	22
— Andalucía.....	22,30
Segundo rápido Hendaya (vía Segovia)...	22,37
Expreso Hendaya (vía Avila).....	7
Segundo expreso Hendaya (vía Avila)...	9
Surexpreso Hendaya (vía Avila).....	9,45
Expreso Barcelona y Zaragoza.....	9,35
— Galicia (vía Avila).....	10,05
— Santander (vía Segovia).....	10,23
— Andalucía.....	9
— Algeciras.....	10,35
— Toledo.....	19,50
Correo Hendaya (vía Avila).....	6
— Galicia (vía Avila).....	7,45
— Santander (vía Segovia).....	8,45
— Asturias (vía Avila).....	8,25
— Barcelona y Zaragoza.....	8,35
— Zaragoza.....	11,35
— Valencia de Alcántara.....	8,20
— Andalucía.....	7,10
— Almorox.....	8,30
— Anguix y Colmenar de Oreja.....	9,30
— expreso Alicante.....	7,30
— expreso Cartagena.....	8
— expreso Valencia.....	8,40
Ligero Segovia (diario).....	12,03 y 20,54
— Segovia (domingos).....	23,45
— Avila (diario).....	11,42 y 20,25
— Avila (festivos).....	20,14
Omnibus Guadalajara.....	8,20, 17,40 y 21,10
— Barcelona.....	20
— Sigüenza.....	14,50
Mixto Hendaya (vía Avila).....	19,50
— Galicia y Asturias (vía Segovia)...	14,20
— Galicia y Santander (vía Segovia)...	6,40
— Alicante, Valencia y Cartagena...	18
— Andalucía y Cuenca.....	21
— Alcázar y Cuenca.....	14,15
— Badajoz y Toledo.....	17,25
— Toledo.....	14,35
— Aranjuez.....	8,20
— Aranjuez (festivos).....	20,42
— Plasencia y Cáceres.....	19,45
Tranvia Getafe.....	7,45 y 13,15
— Escorial (diario).....	9,24 y 18,05
— Escorial (festivos).....	21,35
— Pozuelo.....	8,10 y 18,47
— Cercedilla (diario).....	18,05
— Cercedilla (festivos).....	20,05 y 21,54
— Espinar (diario).....	9,27

Emilia Labarta

Encajes, mantones antiguos, joyería, platería.

Precios reducidos.

2, Plaza de Pontejos, 2.

Teléfono 42-72 M.

La Regional

Vinos finos de mesa. -:- Servicio a domicilio

Acreditado vermouth A. D. A.
y blanco LA PALMA (Huelva).

1, Los Madrazo, 1.

Teléfono 36-63 M.

Casa Adoración

ULTIMAS NOVEDADES DE PARIS

Sombreros

4, Calle del Prado, 4.

Teléfono 45-93

para
señora
y niña.

La casa del fumador

Para comprar artículos de fumar no dejen de visitar esta casa. La primera en España en máquinas de hacer pitillos y tubos emboquillados.

Artículos de piel, viaje y juguetes.

Los mejores modelos en bolsillos de señora.

PRECIADOS, 5

EXIGID EN VUESTRAS MEDIAS Y CALCETINES LA MARCA

SUDON

Garantía de su resultado y economía.

PARA COLCHONES Y LANAS

SEVERO, «EL REY DE LA LANA»

Precios especiales para hoteles, casas de huéspedes y entidades grandes.

Galle de Santa Ana, 4, Lanería.

RELOJERIA

DE

MANUEL ALVAREZ

Compra y venta de relojes de todas clases.
Antiguos y modernos

6, CALLE DEL PRADO, 6.—Teléfono 45-93 M.

“EL CISNE”



NUM. 44.708

FABRICA DE IMPERMEABLES

Impermeables señora y caballero desde 40 pesetas.

Idem Trincheras, tres telas, 100 pesetas.

FELIX RIESCO

Plaza del Progreso, 3, principal. — MADRID

Tip. Mora-Zaballos, C.ª de S. Francisco, 9.—MADRID

SGCB2021

Angel

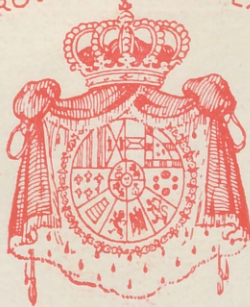


Creaciones en
Calzado de Lujos

RELADORES 5
TELEFONO 4165 M
MADRID



PROVEEDORES DE LA



REAL CASA



*Peletería
Francesca
Vilay & Cia*

*Carmen, 4 - Telef. 3393
Madrid*



Perez Durán