

Tercer año de publicacion no interrumpida.

# Espectáculos de Madrid

REVISTA DIARIA  
Edición 30.000 ejemplares



OFICINAS  
CONDE ROMANONES, 2  
ESQ. A CONCEPCIÓN JERÓNIMA

Reparto Gratis



## Unión Musical Española

Carrera de San Jerónimo, 30 (edificio propiedad) y Preciados, 5.  
Autoplanos, Pianos, Armoniums, Instrumentos accesorios  
Rollos Diana. Música Española y Extranjera.  
Autoplanos de Alquiler.  
Casa la más surtida y más barata de España.

Pere Durán

## ESPECTACULOS DE MADRID



Distribución de nuestra Revista diaria: Todos los días de 12 a 1 y media, en los Casinos de Madrid, Bellas Artes, Gran Peña; en los Hoteles Palace, Ritz, París, Inglés, Reina Victoria, Regina y Sud-Americano.—De tres a cuatro y media de la tarde en los siguientes Cafés y de esta forma: *Martes, jueves y sábados*, Cafés Oriental, Levante, Puerto Rico, Universal Colonial y Madrid; *Miércoles, viernes y domingos*, Cafés Fornos Palace, Lion d'Or, Malson Dorée, Granja Henar, Savoia y Norte. Diariamente se reparte también en el Restaurant Oro del Rhin, Plaza Santa Ana, 10, y en los Bares Villa-Rosa, Plaza Santa Ana, 17, «Madrid Sevilla» y en Echegaray, 21. Lo que avisamos a los señores anunciantes para que lo comprueben.

Para toda clase de anuncios y propaganda diríjase a su oficina provisional, CONDE ROMANONES, 2, (esquina Cozpa, Jordana).

# ODEON

## Máquinas y Discos

### El mejor y más artístico repertorio



## PLAZOS Y CONTADO

Agencia en Madrid:

# Preciados, 1 y Peligros, 14 y 16

## Horario de trenes.-Salida de Madrid

Rápido	Hendaya a Bilbao (vía Segovia) ..	9
—	Lisboa, domingos, martes jueves.	22
—	Santander y Asturias (vía Avila).	8,45
—	Barcelona .....	9,30
—	Alicante, Valencia y Cartagena, (lunes, miércoles y viernes) ...	9,30
—	Andalucía .....	10
Segundo rápido	Hendaya (vía Segovia) ..	9,40
Supresivo	Hendaya (vía Avila) .....	21
Primer expreso	Hendaya (vía Avila) .....	21,30
Segundo expreso	Hendaya (vía Avila) .....	22
Expreso	Barcelona y Zaragoza .....	19,40
—	Coruña y Vigo (vía Avila) .....	18,50
—	Santander (vía Segovia) .....	20,35
—	Andalucía .....	20,20
—	Algeciras .....	17,15
—	Toledo .....	8,05
Correo	Hendaya (vía Avila) .....	22,30
—	Galicia (vía Avila) .....	19,45
—	Santander (vía Segovia) .....	17,25
—	Asturias (vía Avila) .....	18
—	Barcelona y Zaragoza .....	21,10
—	Zaragoza .....	18,30
—	Valencia de Alcántara .....	19,20
—	Andalucía .....	21
—	Almorox .....	20
—	Colmenar de Oreja y Anguix ...	19
—	expreso Alicante .....	20,35
—	expreso Valencia .....	21,35
—	expreso Cartagena .....	22,35
Ligero	Segovia (a diario) .....	8,10 y 19,03
—	Segovia (festivos) .....	6,15
—	Espinar (diario) .....	16
—	Avila (a diario) .....	9,12 y 16
Omnibus	Guadalajara .....	10, 16,30 y 20
—	Barcelona .....	7,10
—	Sigüenza .....	13,20
Mixto	Hendaya (vía Avila) .....	6,40
—	Galicia, Asturias, Santander (vía Segovia) .....	20
—	Galicia (vía Segovia) .....	10,20
—	Alicante, Valencia y Cartagena ..	10,20
—	Andalucía y Cuenca .....	7,20
—	Alcázar .....	13
—	Aranjuez y Cuenca .....	17,30
—	Badajoz y Toledo .....	12
—	Toledo (no festivos) .....	17
—	Toledo (días festivos) .....	21,15
—	Plasencia y Cáceres .....	7,58
Tranvía	Getafe .....	6,20, 9,20, 14,15 y 20,45
—	Escorial (diario) .....	13,10 y 19,15
—	Escorial (festivos) .....	35 y 9,55
—	Pozuelo .....	16,35, 20,15 y 22,15
—	Cercedilla (diario) .....	13,10
—	Cercedilla (festivos) .....	7,35 y 9,55
—	Villalba (sábados) .....	18,05

## BASTONES

Bolsillos y Sombrillas

**VALERO Y MILAN**

39, CARRETAS, 39

**PARAGUAS**

**LA TEATRAL**

CARRERA DE SAN JERONIMO, 28

Localidades para toda clase de espectáculos públicos.

SUCURSALES:

**ALCALA, 20** -- **ALCALA, 53**

(Alcazar.) (QUIOSCO Avda. Plaza Toros, 19) (Apolo.)

**TETUAN, 3** (junto al despacho de Toros)

Teléfono 35-12 M.



**FÁBRICA Y ALMACÉN**

de pianos, órganos y armoniums

**Ricardo Rodríguez**

VENTAS AL CONTADO Y A PLAZOS

Despacho: Ventura de la Vega, 3

Talleres: Pizarro 19 (Palacio de Cheste)

Teléfono 25-84 M.

**Fotografía Laurgraff**

Montera, 42, planta baja.

Sucursal en Preciados, 16, planta baja.

Magníficas postales a precios increíbles, kilométricos, pasaportes y carnets muy rápido.

SE HACEN AMPLIACIONES

**Clemente y García**

CAMISERIA Y ROPA BLANCA

Equipos, canastillas, Batas.

Especialidad en blusas.

34, MAYOR, 34

Últimos modelos de sombreros de fieltro y de paja.

PRECIOS DE FABRICA

Leganitos, 2

SGCB2021



PELETERIA

*A. Moratilla*

FUENCARRAL 105, 1º METRO TRIBUNAL

ULTIMOS MODELOS

TELEFONO 973

CAFÉ TOSTADO  
MARCA

**EL CAFETO**

Fuencarral, 33  
Pídase en Ultramarinos

HERNÁN CORTÉS, 7-ALMACÉN

**LA CORUÑA**  
MARTÍN NAVAZO

Vinos, restaurant, cervezas, licores de todas las marcas, mariscos del día, aperitivos y bocadillos.

La peña más clásica de Madrid.

4, ALCALÁ, 4

**AUTOPIANO**

Pianos automáticos de las afamadas marcas

"STERLING," "DECKER,"

Ventas a plazos y al contado.

Gran repertorio de rollos.

DEPARTAMENTO DE MÚSICA IMPRESA

**Oliver.-Victoria, 4.**

**El Río de Oro**

GRANDES ALMACENES DE TEJIDOS

CORREDERA ALTA, 29 Y VELARDE, 1 (Próximo Metro Tribunal)

Soy el rey de los edredones, colchas, mantas y juegos de cama. La casa que más barato vende entre las de su clase.

GRAN SURTIDO EN ALFOMBRAS Y TAPICES  
ESTILOS TURCOS Y RENACIMIENTO  
EN TODOS TAMAÑOS.

29, CORREDERA ALTA, 29

**VILLA-ROSA**

RESTAURANT

El mejor y más típico en su género y el preferido por la buena sociedad.

SERVICIO PERMANENTE.—PLATO DEL DÍA  
SERVICIO A LA CARTA

Visite usted **VILLA-ROSA**

Plaza del Príncipe Alfonso, 17.-Tel.º 23-01 M.



**EL REY DE LA ELEGANCIA**

en la **Sastrería de Moda**

CORTE ULTRAMODERNO

Se admite género para su confección.

Concepción Jerónima, 10

MADRID

FOLLETON

14

DE

"ESPECTACULOS DE MADRID"

**Un fiel amador...**

NOVELA POR

**Manuel Linares Rivas**

(Continuación.)

la mi Josefa habló con la tu María Antonia, que le dió contento verla tan amorosa, pero que le dió pena mirarla tan desmejorada, como si el mal de amor la consumiese..

—¿Eso dice...? ¿Dice eso de veras...?

—Míralo tú..

Y Joaquín cogió la carta como antes cogiera el hacha, sólo que no era un arma contra otro, sino como puñal que contra el mismo Joaquín iba a clavarse..

El bronceado rostro había palidecido; las manos, temblorosas, sacudían nerviosamente el pliego de papel..

—Siempre son malas las noticias de mujeres, Pascual.

—Peor es no recibirlas, Melchor.

—Con ellas todo es peor. Queriendo, dan ansias; no queriendo, dan angustias. Cierto es, pero yo no sé de nada mejor que de ellas mismas.

—Ni yo.

—Pues entonces, a conformarse con lo que de ellas venga.

—Y alabado sea Dios...

Joaquín no leía ya. Inmóvil, espantado,

(Continúa en la página 6.)



**TEATRO ESLAVA**

Pasadizo de San Ginés.  
Teléfono 45-69 M.

Compañía de CATLINA BARCENA

A las seis

**Idilio en un quinto piso**

A las diez y media

**La hija de todos**

**INFANTA ISABEL**

Calle del Barquillo.—Teléf. 38 95 M.  
Compañía de comedias

A las seis y media y diez y media.

**Colonia de lilas**

¡Enorme éxito!

**TEATRO APOLO**

Calle de Alcalá, 49 —Teléfono 480 M.  
Compañía de zarzuela  
Director artístico: MARIO VICTORIA

A las seis y media

**La bejarana y  
Agua, azucarillos y aguardiente**

A las diez y media

**Curro el de Lora**

**CIRCO DE PRICE**

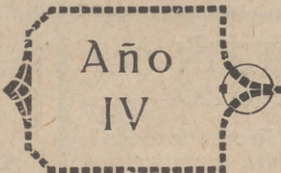
Plaza del Rey, 8.—Teléfono 21-81 M.  
Compañía de Circo Ecuestre.  
Directores: Sánchez Rexach y Perezoff.

A las seis y diez y cuarto

Dos variadísimas funciones por la gran compañía de circo ecuestre.

Éxito del capitán VALL con sus codrillos

Éxito de NEISS, fanambullistar.



**TEATRO DE LA PRINCESA**

Compañía GUERRERO-MENDOZA

El próximo día 20 de Noviembre, inauguración de la temporada.

**TEATRO COMICO**

Compañía PRADO-CHICOTE

A las seis y media y diez y media

**Las de Mochales**

BITACAS, 2,50 PTAS.

**REINA VICTORIA**

Compañía ALBA-BONAFE

A las seis y cuarto

**La pluma verde**

A las diez y cuarto

**La loca aventura**

**ERITANA**

¿Dónde?...

¡Pronto lo sabrá!

No se impaciente.

**HIPOTECAS**

primeras y segundas a corto y largo plazo, interés legal, colocación de capitales bien garantizados.

**"LA UNION GESTORA"**

Director: Sr. DIAZ-OTERO

UENCARRAL, 36, 1.º—Teléf. 62-54 M.

**ESPECTACULOS**

**IMPORTANTE**

**"ESPECTACULOS"**

Esta revista diaria separa...  
teles, casinos y...  
en comercios y...  
CADA DE ESTE...  
y a la cuál le sale...  
granel, y que a...  
do de esta forma...  
bre de VIVIDORE...  
que a aprovechar...  
nosotros y, con...  
llevarse las pes...

Ojo, ¡¡COMERC...  
carados copistas...

**"ESPECTACULOS"**

Revista de espectac...  
primera en España...  
dez y seriedad...  
el 21 del mes pres...  
AÑOS de vida...

No fiarse de los...  
no sirven para...  
piar lo que...

**"ESPECTACULOS"**

es y será siempre...  
de gran utilidad...  
España...

**CALD**  
**LA IMC**  
**LOS MEJORES**

Para hoy 12 de  
Noviembre 1925

ANTÍSIMO

CU DE MADRID

diario reparto gratis en ho-  
s y con la suscripción  
s y PRIMERA PUBLI-  
ESTERERO EN MADRID,  
e saludos imitadores a  
e a gran cayendo, libran-  
ormericio de un enjam-  
DORE no se dedican más  
echan la idea creada por  
con el trazados plagios,  
pesa los confiados in-

MERCES!! con los des-  
jistas extra revista diaria

CU DE MADRID

Espectacular guía de la capital,  
Españal, por su honra-  
dad en publicación y reparto,  
s presimple los CUATRO  
ida,arse de publicar ni  
gía.

los imitadores que  
para da nuevo sino co-  
lo otros.

CU DE MADRID

mpera revista gratis  
idad ha publicado en  
añaa. DIRECCION

ALDOS  
MATERIAL  
JO DE ESPAÑA



**La Madrileña**  
CHOCOLATES FINOS  
CAFÉS TOSTADOS  
COCO RALLADO FRESCO  
Emilio Bolonio Muñoz S.A.  
PLAZA DEL PROGRESO, N.º 13  
TELÉFONO 24-22 M.  
MADRID

Núm  
1.029

TEATRO DE NOVEDADES  
Compañía lírica.

A las seis y diez y media  
**La sombra del Pilar**  
¡Gran éxito!

TEATRO ROMEA  
VARIETES

A las seis y media y diez y media  
Gran programa de Variedades.  
¡Éxito! ¡Atracción! ¡Éxito!  
ISABELITA RUIZ  
y los Sketchs, Las foreras, «Achantá,  
que te conviene»  
En la corte del rey poeta.

DINERO

por sellos antiguos, paga  
muchísimo.

Carmen, 4, Peletería.

TEATRO DE LA ZARZUELA  
Compañía lírica

A las seis y media y diez y media  
**La mesonera de Tordesillas**

TEATRO del GENTRO  
Calle de Atocha, 14.—Teléfono 53-79 M.  
Compañía dramática de ENRIQUE BORRAS

A las seis y diez y cuarto  
**El cardenal**  
Bufacas, 3 pesetas.

TEATRO DEL CISNE  
Paseo del Cisne.—Teléfono 23-37 J.  
Compañía de zarzuela.

A las seis y media y diez y media  
**La pescadora de Ubiarco**  
creación del divo Cayetano Peñalver.

TEATRO PAVON  
Calle de Embajadores. Teléf. 64-87 M.  
Compañía de zarzuela LUNA-PENA

A las seis y media y diez y media  
**El tropiezo de la Mati o Bajo una mala capa**  
creación de Rosario Leonis.

FRONTON JAI-ALAI  
Calle de Alfonso XI.  
Teléfono

A las cuatro de la tarde, primero,  
a remonte, Salsamendi y Vega contra  
Mina y Zabaleta, y segundo, a pala,  
Araquistain y Ocha contra Chiquito de  
Gallarta y Ermúa



**SOMBREROS DE SEÑORA**  
Les Galeries Parisiennes  
**Agustin Abad y Cia**  
MONTERA 31 - TELÉF. 42-63 M.  
SIEMPRE NOVEDADES

Fundada el 21 de Noviembre de 1922.

PEDID MANZANILLA

CLASICA

SGCB2021

temeroso de lo que el párrafo aquel pudiera significar de horrenda verdad y de separación eterna, en su espíritu iba formándose una suprema y enérgica decisión. Devolvió la carta a Pascual; pero en seguida, arrepentido:

- ¿Me la dejas...?—suplicó.
- Si te alivia en algo, déjotela...
- Gracias.

Quedóse un rato en silencio. Respetándolo, Melchor y Pascual no hablaron tampoco.

Al fin Pascual, tocándole afectuosamente en el hombro, dijo:

—No pienses en ello. ¡Será lo que ha de ser...! Anda, vamos a trabajar.

—No.

—Es la hora.

—Para vosotros. Para mí terminaron ya. Mañana marchó.

—¿Estás loco?

—¡Mañana marchó!

Y para convencerse a sí mismo de que aquel propósito repentino era ya una determinación irrevocable y decisiva, él sólo seguía gritando: «¡Mañana, mañana...! ¡Mañana marchó!»

Los otros callaban; sin darse cuenta precisa de lo que pasaba por el alma combatida de su compañero, adivinaban con su rudo instinto de peleadores y de solitarios que algo muy profundo sufría el desgarrón del implacable destino; que alguna rama de ese árbol misterioso que se llama voluntad y energía azotaba furibundo otras ramas de otros árboles que en el corazón tienen su copa y sus raíces...

—¡Marcharé mañana...!—repetía inconsciente, como si las mismas palabras

(Continuará.)

### ¡¡Camisas, Corbatas!!

Imposible mejorar nuestro surtido y precios.

**EL FÉNIX**  
Mayor, 37.—MADRID

## JOYERÍA Y RELOJERÍA CARLOS PERLA

Alhajas de ocasión. :: Relojes de todas clases.  
Gran surtido en artículos de simil joyería.  
Compra de alhajas a particulares de 6 a 7 tarde.  
4, CARRETAS, 4.—MADRID

## DROGUERIA Y PERFUMERIA José Alarcón ATOCHA, 88

Drogas para todas las industrias.  
Especialidad en esencias y colorantes  
para gaseosas y confitería.  
No comprar sin consultar precios en esta Casa.



## EL FÉNIX

Café torrefacto  
de aroma concentrado.  
Exportación a provincias.  
Depósito: PLAZA DE HERRADORES, 4  
Despacho regulador de azúcar. Elaboración diaria.

## PIELES

UNICA CASA BARATA EN MADRID  
Abrigos, Chales, Renards, Chaquetas y toda  
clase de pieles para confecciones.

**LORENZO SERRANO**  
COLEGIATA, 2 Y 4, ENTRESUELOS

## ¡¡ UN MOMENTO !!

Tome las señas de esta Casa,  
compre en ella una vez, y será  
la Papelería donde se surta  
siempre.

### Viuda de Navarro

5, Preciados, 5  
TELÉF 303 M.

Almacén de papel  
y  
Objetos de escritorio.



¡Esta será la Tipografía de su agrado!



# La Cómica

Agencia de toda clase de billetes

PARA TOROS, TEATROS  
Y ESPECTACULOS PUBLICOS

Carretas, 47 y Victoria, 3

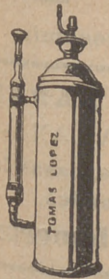
Teléf.º 39-01 M.

Teléf.º 12-75 M.

## ZENITH



DETIENE EL  
RECORD MUNDIAL  
DE LA EXACTITUD



### Aparato para desinfección APOLO

Lo más práctico, lo más económico, lo más elegante.

Pulveriza y lanza un chorro a ocho metros de altura.

Desinfección de habitaciones, árboles y plantas.

Patente 69316. - MADRID

TOMAS LÓPEZ

DOCTOR MATA, 1

## Tarifa y combinación del Metropolitano de Madrid

ESTACIONES	C. Caminos	Ríos Rosas	Iglesia	Cham. Berl.	Bilbao	Tribu. nal.	Gran Via	Sol.	Progreso	Antón Martín	Alocha	M. Pelayo	Pacífico	Pt. Va. leccas	Ventas	M. Becerra	Goya	P. Ver-gara	Retiro	Banco	Sevilla
C. Caminos	0,15	0,15	0,15	0,15	0,15	0,15	0,15	0,15	0,15	0,15	0,15	0,15	0,15	0,15	0,15	0,15	0,25	0,25	0,25	0,25	0,25
Ríos Rosas	0,15	0,15	0,15	0,15	0,15	0,15	0,15	0,15	0,15	0,15	0,15	0,15	0,15	0,15	0,15	0,15	0,25	0,25	0,25	0,25	0,25
Iglesia	0,15	0,15	0,15	0,15	0,15	0,15	0,15	0,15	0,15	0,15	0,15	0,15	0,15	0,15	0,15	0,15	0,25	0,25	0,25	0,25	0,25
Cham. Berl.	0,15	0,15	0,15	0,15	0,15	0,15	0,15	0,15	0,15	0,15	0,15	0,15	0,15	0,15	0,15	0,15	0,25	0,25	0,25	0,25	0,25
Bilbao	0,15	0,15	0,15	0,15	0,15	0,15	0,15	0,15	0,15	0,15	0,15	0,15	0,15	0,15	0,15	0,15	0,25	0,25	0,25	0,25	0,25
Tribu. nal.	0,15	0,15	0,15	0,15	0,15	0,15	0,15	0,15	0,15	0,15	0,15	0,15	0,15	0,15	0,15	0,15	0,25	0,25	0,25	0,25	0,25
Gran Via	0,15	0,15	0,15	0,15	0,15	0,15	0,15	0,15	0,15	0,15	0,15	0,15	0,15	0,15	0,15	0,15	0,25	0,25	0,25	0,25	0,25
Sol.	0,15	0,15	0,15	0,15	0,15	0,15	0,15	0,15	0,15	0,15	0,15	0,15	0,15	0,15	0,15	0,15	0,25	0,25	0,25	0,25	0,25
Progreso	0,15	0,15	0,15	0,15	0,15	0,15	0,15	0,15	0,15	0,15	0,15	0,15	0,15	0,15	0,15	0,15	0,25	0,25	0,25	0,25	0,25
Antón Martín	0,15	0,15	0,15	0,15	0,15	0,15	0,15	0,15	0,15	0,15	0,15	0,15	0,15	0,15	0,15	0,15	0,25	0,25	0,25	0,25	0,25
Alocha	0,15	0,15	0,15	0,15	0,15	0,15	0,15	0,15	0,15	0,15	0,15	0,15	0,15	0,15	0,15	0,15	0,25	0,25	0,25	0,25	0,25
M. Pelayo	0,15	0,15	0,15	0,15	0,15	0,15	0,15	0,15	0,15	0,15	0,15	0,15	0,15	0,15	0,15	0,15	0,25	0,25	0,25	0,25	0,25
Pacífico	0,15	0,15	0,15	0,15	0,15	0,15	0,15	0,15	0,15	0,15	0,15	0,15	0,15	0,15	0,15	0,15	0,25	0,25	0,25	0,25	0,25
Pt. Va. leccas	0,15	0,15	0,15	0,15	0,15	0,15	0,15	0,15	0,15	0,15	0,15	0,15	0,15	0,15	0,15	0,15	0,25	0,25	0,25	0,25	0,25
Ventas	0,15	0,15	0,15	0,15	0,15	0,15	0,15	0,15	0,15	0,15	0,15	0,15	0,15	0,15	0,15	0,15	0,25	0,25	0,25	0,25	0,25
M. Becerra	0,15	0,15	0,15	0,15	0,15	0,15	0,15	0,15	0,15	0,15	0,15	0,15	0,15	0,15	0,15	0,15	0,25	0,25	0,25	0,25	0,25
Goya	0,15	0,15	0,15	0,15	0,15	0,15	0,15	0,15	0,15	0,15	0,15	0,15	0,15	0,15	0,15	0,15	0,25	0,25	0,25	0,25	0,25
P. Vergara	0,15	0,15	0,15	0,15	0,15	0,15	0,15	0,15	0,15	0,15	0,15	0,15	0,15	0,15	0,15	0,15	0,25	0,25	0,25	0,25	0,25
Retiro	0,15	0,15	0,15	0,15	0,15	0,15	0,15	0,15	0,15	0,15	0,15	0,15	0,15	0,15	0,15	0,15	0,25	0,25	0,25	0,25	0,25
Banco	0,15	0,15	0,15	0,15	0,15	0,15	0,15	0,15	0,15	0,15	0,15	0,15	0,15	0,15	0,15	0,15	0,25	0,25	0,25	0,25	0,25
Sevilla	0,15	0,15	0,15	0,15	0,15	0,15	0,15	0,15	0,15	0,15	0,15	0,15	0,15	0,15	0,15	0,15	0,25	0,25	0,25	0,25	0,25

"Los pollos bien y las señoritas chic"

se visten con

## ZARDAIN

Sastre hoy de moda entre elegantes que distinguen.

ADMITE GENEROS. PRECIOS BARATISIMOS comparados con la bondad de sus trabajos.

Infantas, núm. 42, 3.º

(Hay ascensor.)

Esta casa no tiene ninguna relacion comercial con la tienda de confecciones del mismo número.



## Horario de trenes.-Llegada a Madrid

Rápido	Hendaya y Bilbao (vía Segovia)...	21,10
—	Lisboa, domingos, martes, jueves	9,01
—	Asturias y Santander (vía Avila)...	22,20
—	Barcelona.....	22,45
—	Alicante, Valencia y Cartagena (martes, jueves y sábados)....	22
—	Andalucía.....	21,30
Segundo rápido	Hendaya (vía Segovia)...	22,37
Expreso	Hendaya (vía Avila).....	7
Segundo expreso	Hendaya (vía Avila)...	9
Surexpreso	Hendaya (vía Avila).....	9,45
Expreso	Barcelona y Zaragoza.....	9,35
—	Galicia (vía Avila).....	10,05
—	Santander (vía Segovia).....	10,23
—	Andalucía.....	9
—	Algeciras.....	10,35
—	Toledo.....	19,50
Correo	Hendaya (vía Avila).....	6
—	Galicia (vía Avila).....	7,45
—	Santander (vía Segovia).....	8,45
—	Asturias (vía Avila).....	8,25
—	Barcelona y Zaragoza.....	8,35
—	Zaragoza.....	11,35
—	Valencia de Alcántara.....	8,20
—	Andalucía.....	7,10
—	Almorox.....	8,30
—	Anguix y Colmenar de Oreja....	9,30
—	expreso Alicante.....	7,30
—	expreso Cartagena.....	8
—	expreso Valencia.....	8,40
Ligero	Segovia (diario)..... 12,03 y	20,54
—	Segovia (domingos).....	23,45
—	Avila (diario)..... 11,42 y	20,25
—	Avila (festivos).....	20,14
Omnibus	Guadalajara .... 8,20, 17,40 y	21,10
—	Barcelona.....	20
—	Sigüenza.....	14,50
Mixto	Hendaya (vía Avila).....	19,50
—	Galicia y Asturias (vía Segovia)...	14,20
—	Galicia y Santander (vía Segovia)...	6,40
—	Alicante, Valencia y Cartagena...	18
—	Andalucía y Cuenca.....	21
—	Alcázar y Cuenca.....	14,15
—	Badajoz y Toledo.....	17,25
—	Toledo.....	14,35
—	Aranjuez.....	8,20
—	Aranjuez (festivos).....	20,42
—	Plasencia y Cáceres.....	19,45
Tranvía	Getafe..... 7,45 y	13,15
—	Escorial (diario)..... 9,24 y	18,05
—	Escorial (festivos).....	21,35
—	Pozuelo..... 8,10 y	18,47
—	Cercedilla (diario).....	18,05
—	Cercedilla (festivos) ... 20,05 y	21,54
—	Espinar (diario).....	9,27

## Emilia Labarta

Encajes, mantones antiguos, joyería, platería.

Precios reducidos.

2, Plaza de Pontejos, 2.

Teléfono 42-72 M.

## La Regional

Vinos finos de mesa. -:- Servicio a domicilio

Acreditado vermouth A. D. A.  
y blanco LA PALMA (Huelva).

1, Los Madrazo, 1.

Teléfono 36-63 M.

## Casa Adoración

ULTIMAS NOVEDADES DE PARIS Sombreros

para  
señora  
y niña.  
4, Calle del Prado, 4.  
Teléfono 45-93

## La casa del fumador

Para comprar artículos de fumar no dejen de  
visitar esta casa. La primera en España en má-  
quinas de hacer pitillos y tubos emboquillados.

Artículos de piel, viaje y juguetes.

Los mejores modelos en bolsillos de señora.

PRECIADOS, 5

EXIGID EN VUESTRAS MEDIAS Y CALCETINES LA MARCA

# SUDON

Garantía de su resultado y economía.

PARA COLCHONES Y LANAS

SEVERO, «EL REY DE LA LANA»

Precios especiales para hoteles, casas de  
huéspedes y entidades grandes.

Galle de Santa Ana, 4, Lanería

RELOJERIA

DE

MANUEL ALVAREZ

Compra y venta de relojes de todas clases.  
Antiguos y modernos

6, CALLE DEL PRADO, 6.—Teléfono 45-93 M.

“EL CISNE”



NUM. 44.708

## FABRICA DE IMPERMEABLES

Impermeables señora y caballero desde 40 pesetas  
Idem Trincheras, tres telas, 100 pesetas.

## FELIX RIESCO

Plaza del Progreso, 3, principal. — MADRID

Tip. Mora-Zaballos, C.ª de S. Francisco, 9.—MADRID

Angel

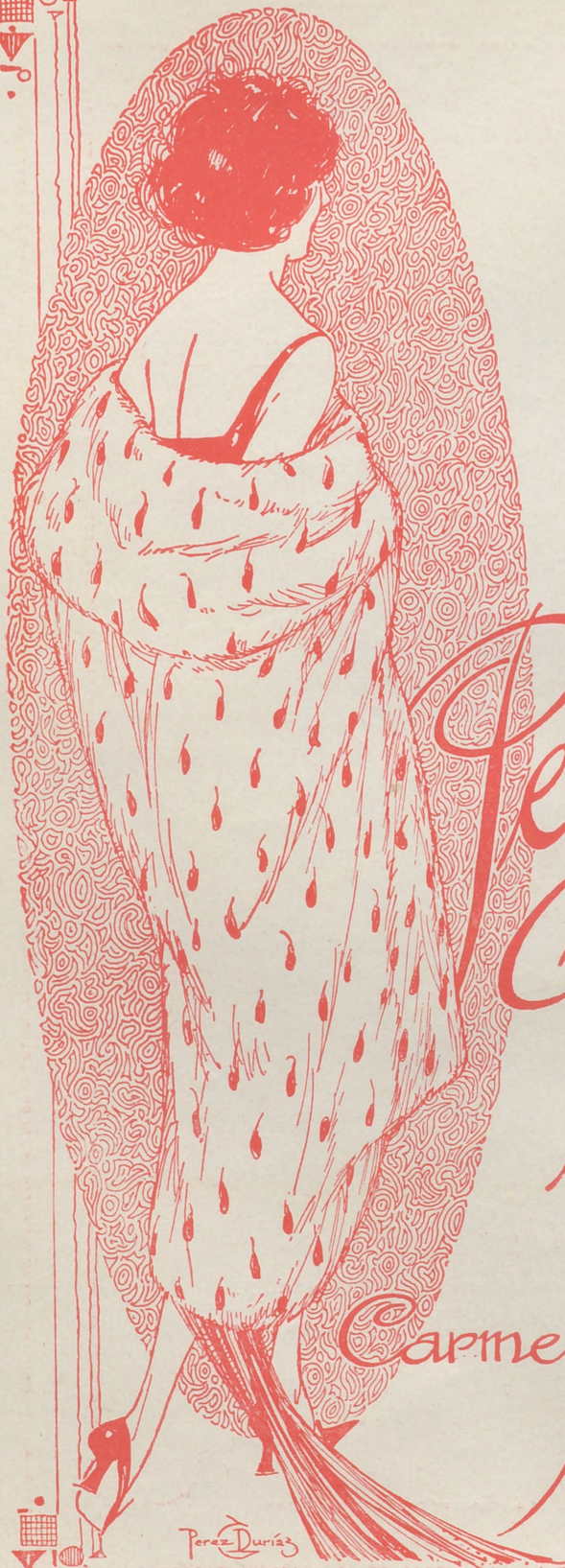


Creaciones en  
Calzado de Lujos

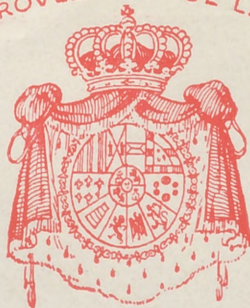
RELATORES 5

TELEFONO 4165 M

MADRID



PROVEDORES DE LA



REAL CASA

*Peletería  
Francesca  
Vilay eia*

*Carmen, 4 - Telef. 3393  
Madrid*

*Perez Durán*