

ESPECTÁCULOS DE MADRID

REVISTA DIARIA
GUIA DE LA CAPITAL

CRÓNICAS = NOVELAS = PASATIEMPOS =
TEATROS = TOROS = CINES = VARIETÉS Y SPORT

— Se reparte gratis —



DIRECCIÓN
CONDE DE ROMANONES, 2 - ESQ. A CONCEPCIÓN JERÓNIMA



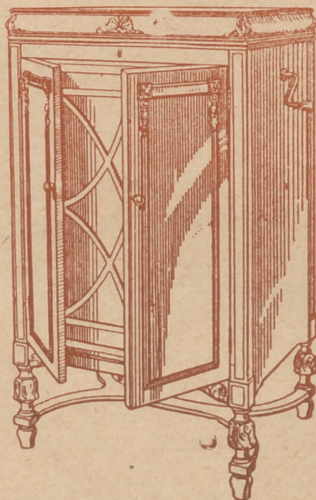
UNIÓN MUSICAL ESPAÑOLA

Carrera de San Jerónimo, 30 (edificio propiedad) y Preciados, 5.
Autopianos, Pianos, Armoniums, Instrumentos accesorios, Rollos Diana,
Música Española y Extranjera. AUTOPIANOS DE ALQUILER.
Casa la más surtida y más barata de España

LA MARAVILLA DEL SIGLO



¿Ha oído Ud. la Nueva Gramola con Cámara Acústica «Reenfrante»? En caso negativo, hágalo en seguida. Acuda sin pérdida de tiempo a un agente nuestro y pida una audición musical con este nuevo instrumento. Al escuchar las primeras notas sentirá usted la sensación de que los artistas se hallan en su presencia. Su ánimo quedará cautivado ante esta nueva maravilla y radiante de placer, deseará Ud. adquirir este prodigioso aparato que reproduce todos los sonidos musicales con una precisión verdadera admirable. Una sola audición le convencerá.



La Voz de su Amo

COMPañÍA DEL GRAMÓFONO, S. A. E.
Avenida PI y Margall, 1. MADRID

Fábrica
Urgel N.º 234
BARCELONA



Distribución de nuestras tiradas

Todos los días, de doce y media a dos en los Casinos de Madrid, Bellas Artes, Gran Peña; en los Hoteles Palace, París, Inglés, Reina Victoria, Regina y Príncipe de Asturias. De cuatro a cinco de la tarde, en los siguientes Calés y de esta forma: *Martes, Jueves y Sábados*, Cafés Oriental, Lisboa, Puerto Rico, Universal y Colonial; *Miércoles, Viernes y Domingos*, Lion d'Or, Maison Dorée, Café-Bar La Montaña, Savoia y Norte.— Diariamente se reparte en los Bare: Villa-Rosa, Plaza de Santa Ana, 17, «Madrid» Sevilla, Echegaray, 21 y en la Peluquería de Moda, Prado, 7.—Lo que avisamos a los Sres. anunciantes para que lo compruebe

Para toda clase de anuncios y propagandas diríjense a la Dirección

2, Conde de Romanones, 2

(Esquina a Concepción Jerónima)



Horario de trenes.

Compañía del Norte	Salida de Madrid	Llegada a Madrid
Expreso Hendaya (vía Avila).....	21,30 22,30	7-9
Expreso Galicia (vía Avila).....	19,20	9,40
Rápido Hendaya (vía Avila).....	20	21
Sudexpreso Francia (vía Avila)....	22	9,15
Rápido Asturias-Santander.....	9	22,15
Correo Santander (vía Avila).....	19,30	8,15
Correo Galicia (vía Avila).....	19,45	7,45
Correo Hendaya (vía Avila).....	22,45	6
Mixto Madrid-Irún.....	6	19,40
Mixto Galicia (vía Segovia).....	10,25	14,50
Mensajerías Segovia.....	20	15,45
Tranvía Avila.....	7,45 17,10	21-2045
Tranvía Segovia.....	8-18	11,10-20 25
Tranvía Escorial-Cercedilla.....	14,10	18
Tranvía Pozuelo.....	21	22
Tranvía Pozuelo.....	16,35	18,45
Tranvía Escorial (domingos).....	10 08	1955 2010
Tranvía Escorial.....	19,20	8,48
Madrid-Cáceres-Portugal.		
Ráp Lisboa.....	23,28	8,26
Corr. Lisboa.....	20,25	9,05
Mix. Salamanca-Cáceres.....	8,45	19,50
Mix. Talavera.....	14	16

Sigue en la 4.ª plana.

Clemente y García

Liquidación forzosa por derribo de la finca.

Precios increíbles.

34, MAYOR, 34

TELEFONO 10.251



NO TIENE SUCURSALES

Madrid-Zaragoza Alicante

	Salida de Madrid	Llegada a Madrid
Exp. Barcelona.....	20,15	9
Exp. Alicante-Valencia-Cartagena.	9	10,40
Exp. Andalucía.....	9,50	20,25
Expreso Sevilla.....	10,55	21,05
Expreso Zaragoza y Barcelona....	9,45	21,55
Expreso Málaga-Algeciras (alterno)	21,35	9,10
Correo-expreso Valencia.....	22,10	8
Exp. Andalucía-Cádiz (alterno)....	22,40	8,45
Correo-expreso Alicante.....	23	7,30
Correo-Expreso Aranjuez-Toledo..	9,10	20,25
Omnibus Zaragoza.....	19	10,25
Omnibus Zaragoza-Barcelona.....	7,20	19,55
Correo Zaragoza y Barcelona.....	21,40	8
Correo-expreso Cartagena.....	21,45	8,30
Expreso Badajoz, lunes miér. vier.	8,45	20,45
Id. regreso, martes, jueves, sáb...	8,45	20,45
Expreso Toledo (por Aranjuez) ..	9,10	20
Correo Andalucía.....	23,25	7
Omnibus Cuenca-Alicante-Valencia-Cartagena y Córdoba.....	7	11,20
Mensajerías Valencia-Alicante y Tarancón.....	11,10	18,45
Omnibus Toledo.....	7,45	14,35
Omnibus Sigüenza.....	13,30	14,15
Omnibus Guadalajara.....	10,10	17,35
— —	17	17,35
— —	20,35	8,45
Tranvía Getafe (Badajoz).....	6,20	7,45

HOTEL UNIVERSO Y CUATRO NACIONES
ZARAGOZA

RESTAURANT DE PRIMER ORDEN

Ascensor eléctrico - Calefacción a vapor - Agua corriente, fría y caliente - Habitaciones con baño
Autobús en las estaciones - Grandes salones para banquetes

LA CORUÑA
MARTIN NAVAZO

Vinos - Restaurant - Cervezas - Licores de todas las marcas - Mariscos del día - Aperitivos y bocadillos - La peña más clásica.

4, ALCALÁ. 4

Fotografía Laurgraff

Montera, 42, planta baja
Sucursal en Preciados, 16, planta baja
Magníficas postales desde tres ptas., kilómetros, pasaportes y carnets entregados en el acto.
SE HACEN AMPLIACIONES

Tarifa general de la Compañía del Metropolitano Alfonso XIII

ESTACIONES	Tetuán	Estrecho	Alvarado	C. Caminos	Ríos Rosas	Iglesia	Chamberí	Bilbao	Tribunal	Gran Vía	P. del Sol	Progreso	A. Martín	Atocha	M. Pelayo	Pacífico	Ventas	Goya	P. Vergara	Retiro	Banco España	Sevilla	Isabel II	Santo Domingo	Noviciado	San Bernardo	Quevedo	E. del Norte	
Tetuán.....	0	10	10	10	20	20	20	20	20	20	25	25	25	25	25	25	25	25	25	25	25	25	25	25	25	25	25	25	25
Estrecho.....	10	0	10	10	20	20	20	20	20	20	25	25	25	25	25	25	25	25	25	25	25	25	25	25	25	25	25	25	25
Alvarado.....	10	10	0	10	20	20	20	20	20	20	25	25	25	25	25	25	25	25	25	25	25	25	25	25	25	25	25	25	25
C. Caminos.....	10	10	10	0	20	20	20	20	20	20	25	25	25	25	25	25	25	25	25	25	25	25	25	25	25	25	25	25	25
Ríos Rosas.....	20	20	20	20	0	10	10	10	10	15	15	15	15	15	15	15	15	15	15	15	15	15	15	15	15	15	15	15	15
Iglesia.....	20	20	20	10	10	0	10	10	10	15	15	15	15	15	15	15	15	15	15	15	15	15	15	15	15	15	15	15	15
Chamberí.....	20	20	20	10	10	10	0	10	10	15	15	15	15	15	15	15	15	15	15	15	15	15	15	15	15	15	15	15	15
Bilbao.....	20	20	20	10	10	10	10	0	10	15	15	15	15	15	15	15	15	15	15	15	15	15	15	15	15	15	15	15	15
Tribunal.....	20	20	20	10	10	10	10	10	0	15	15	15	15	15	15	15	15	15	15	15	15	15	15	15	15	15	15	15	15
Gran Vía.....	20	20	20	10	10	10	10	10	10	0	15	15	15	15	15	15	15	15	15	15	15	15	15	15	15	15	15	15	15
P. del Sol.....	25	25	25	20	20	20	20	20	20	20	0	10	10	10	10	10	10	10	10	10	10	10	10	10	10	10	10	10	10
Progreso.....	25	25	25	20	20	20	20	20	20	20	10	0	10	10	10	10	10	10	10	10	10	10	10	10	10	10	10	10	10
A. Martín.....	25	25	25	20	20	20	20	20	20	20	10	10	0	10	10	10	10	10	10	10	10	10	10	10	10	10	10	10	10
Atocha.....	25	25	25	20	20	20	20	20	20	20	10	10	10	0	10	10	10	10	10	10	10	10	10	10	10	10	10	10	10
M. Pelayo.....	40	40	40	35	35	35	35	35	35	35	30	30	30	30	0	10	10	10	10	10	10	10	10	10	10	10	10	10	10
Pacífico.....	40	40	40	35	35	35	35	35	35	35	30	30	30	30	10	0	10	10	10	10	10	10	10	10	10	10	10	10	10
Ventas.....	40	40	40	35	35	35	35	35	35	35	30	30	30	30	10	10	0	10	10	10	10	10	10	10	10	10	10	10	10
Goya.....	40	40	40	35	35	35	35	35	35	35	30	30	30	30	10	10	10	0	10	10	10	10	10	10	10	10	10	10	10
P. Vergara.....	40	40	40	35	35	35	35	35	35	35	30	30	30	30	10	10	10	10	0	10	10	10	10	10	10	10	10	10	10
Retiro.....	40	40	40	35	35	35	35	35	35	35	30	30	30	30	10	10	10	10	10	0	10	10	10	10	10	10	10	10	10
Banco España.....	40	40	40	35	35	35	35	35	35	35	30	30	30	30	10	10	10	10	10	10	0	10	10	10	10	10	10	10	10
Sevilla.....	40	40	40	35	35	35	35	35	35	35	30	30	30	30	10	10	10	10	10	10	10	0	10	10	10	10	10	10	10
Isabel II.....	40	40	40	35	35	35	35	35	35	35	30	30	30	30	10	10	10	10	10	10	10	10	0	10	10	10	10	10	10
Santo Domingo.....	40	40	40	35	35	35	35	35	35	35	30	30	30	30	10	10	10	10	10	10	10	10	10	0	10	10	10	10	10
Noviciado.....	40	40	40	35	35	35	35	35	35	35	30	30	30	30	10	10	10	10	10	10	10	10	10	10	0	10	10	10	10
San Bernardo.....	40	40	40	35	35	35	35	35	35	35	30	30	30	30	10	10	10	10	10	10	10	10	10	10	10	0	10	10	10
Quevedo.....	40	40	40	35	35	35	35	35	35	35	30	30	30	30	10	10	10	10	10	10	10	10	10	10	10	10	0	10	10
E. del Norte.....	40	40	40	35	35	35	35	35	35	35	30	30	30	30	10	10	10	10	10	10	10	10	10	10	10	10	10	0	10

Tarifas de Correos

PUNTO DE DESTINO	CARTAS		Tarjetas postales		Sobres mandados y objetos asegurados		Derecho de certificado
	Tipo de peso Grs.	Francia Cts.	Sen-cillas Cts.	Tipo de peso Grs.	Francia Cts.	Qualquier peso Cts.	30 (h)
Interior de las poblaciones.....	20	15	15	20	15	15	30 (h)
Península, Islas Baleares, Canarias, posesiones españolas del Norte de África y Andorra.....	25	25	15	25	25	25	30 (h)
Portugal, Gibraltar, Filipinas y América.....	25	25	15				30
Pernando Poo, Annobon, Ceris, co y demás posesiones del Golfo de Guinea.....	20	30	15	20	30	30	30
Oficinas españolas en Marruecos y Tángor.....	30	30 (a)	15	30	20	20	30
Todos los demás países.....	30	40	25				40

(a) Los primeros 20 gramos son 40 céntimos, y cada 20 gramos que exceda de los 20 primeros, 20 céntimos.—(b) Por excepción es de 5 céntimos solamente el importe del certificado para los impresos que contienen libros, sin que haya derecho a indemnización en caso de extravío.

Madrid.-Sus hoteles y sus precios.

NOMBRES	PRECIO EN EPOCA NORMAL				Baño.	Servidumbre	
	Pensión completa por día habitación.		Comidas.				
	Mín.	Máx.	Desayuno	Almuerzo			
Grand Hotel.....	20	32	2,50	7	8	2	16
Hotel Alfonso XIII.....	20	45	1,50	8	8	2	15
Hotel Americano.....	12,50	30	1,50	6	6	2	12,50
Hotel Central.....	10,50	15	1	5	5	2	10
Hotel Continental.....	10	15	1	6	6	2	10
Hotel Inglés, S. A.....	12	25	1	6	6	2	10
Hotel Oriente.....	25	32	2,50	8	8	1,50	15
Hotel Roma.....	42,50		2,50	10	10		20

Evitará Ud. los destrozos ocasionados en las paredes por los clavos y escarpías usando los tacos



Central: FERNANFLOR, 4.—Madrid.
Depósito: ALCALA, 99.—Madrid.

PLANTAS Y FLORES NATURALES PEDRO LAPÉGUE

Proveedor de los principales Teatros y Hoteles
Construcción de jardines, ramos, corbeilles y coronas
Ventura de la Vega, 3 Teléfono, 12.237
(Entrada por Carrera San Jerónimo) MADRID

VILLA-ROSA RESTAURANT

El mejor y más típico en su género y el preferido por la buena Sociedad.
SERVICIO PERMANENTE.—PLATO DEL DIA
SERVICIO A LA CARTA
Visite usted VILLA-ROSA
Plaza del Principe Alfonso, 17.—Tel.º 12.270

FÁBRICA Y ALMACÉN

de pianos, órganos y armoniums
Ricardo Rodriguez
VENTAS AL CONTADO Y A PLAZOS
Despacho: Ventura de la Vega, 3
Talleres: Pizarro 19 (Palacio de Geste)
Teléfono 12.344

¡Viva Madrid! CERVEZAS LICORES

— EL RESTAURANT DE MODA —
Café exprés superior.—Ca-zuelitas variadas diariamente
El mejor vino de VALDEPEÑAS lo encontrará aquí.
7, Manuel Fernández y González, 7
(ANTES VISITACION)

DISPONIBLE

ARMENGOL

Acreditada y antigua Lanería y Colchonería.

Grandes existencias en lanas y telas adamascadas y listadas para todas clases de colchones. Duvets, plumas, miraguanos, borras, zaleas, etcétera etcetera.

Barquillo, 30.-Tel. 34.272

JAI-ALAI

Calle de Alfonso XI

A las 4 de la tarde.

Primero (a remonte), Adúriz y Echániz (J.) contra Ochoarena y Tacolo. Seguado (a palu), Fernández y Quintana contra Zubeldía y Abásolo

CINE AVENIDA

A las 6 y 10,30

Formidable programa de cinematógrafo.

Domingo y festivos desde

ARA

A las 6, y 10,15 Para tí es el mundo.

Zarzuela

Compañía Africa

A las 6

A las 10,15 El niño me retira La Venera de Alcalá.

Reina Victoria

Compañía Díaz Artigas.

A las 6,15 y

A las 10,30 Cien comedias y un drama

TEATRO ESPAÑOL

A las 6,30

A las 10,30 Es vida es sueño.

COMEDIA

A 6,30 las 10,30 El tejedor de Cantarranas.

FONTALBA

A las 6,30

A las 10,30 La Lola se va a los puertos

Martin

A las 6,30 Melitona y los Verdaderos.

10,45 La Melitona y Los verdaderos

ALBERTO

Pulseras de pedida especialidad.



Ultimas creaciones

7, Carretas, 7

CHAMPAGNE
"BENÉZET"



A-E-G

¡Fijense en estas tres letras, La Compañía Ibérica de Electricidad sin disputa la entidad más fuerte de Europa, pues posee todos los adelantos industriales como eléctricos.

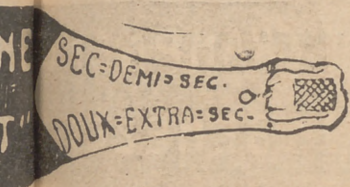
Su importante sección «VAMPIRO» tenemos el honor de insertar en ella el aparato «VAMPIRO» que aspira el polvo al aire, limpia maravillosamente, dependencias, muebles y cosas.

Otra sección de gran importancia es la «FACCIÓN»—«A-E-G», Los aparatos que se conocen, por su resultado, le abastecerán de luz eléctrica. Encargado de dicho negocio, atenderá a todos los pedidos que le hagan, el extranjero, recibe, demandando es

¡Apunte... tome LA CASA MÁXIMA

Esta grandiosa compañía es responsable de las iluminaciones de las Exposiciones. ¡Llamada! Sucursales en casi todas las ciudades de España, Berlín, Lisboa, etc.

—«A-E-G»=Ibérica de Electricidad, Recoletos, 17— Madrid,



-E-G

es letras, es importantísimol
 ca de Electricidad (S.A.) «A-E G
 d más fuerte y más industrial de
 los adelantos modernos, tan-
 cticos.
 ón «VAMPIRO» cuyo anuncio
 srtar en la portada final, pre-
 PIRO»; que sin lanzár un átomo
 maravillosamente las habitacio-
 ebles y cortinajes.
 u importancia es la de CALE.
 Los aparatos sin duda más útiles
 resultado y pequeño gasto. De-
 diatamente informes. Su jefe, el
 gociado atiende con agrado si-
 lidos que de toda España y Ex-
 andando esta clase de estufas.

e... tome nota!...
MÁS IMPORTANTE
 «A E-G»=
 paña es la que ha instalado las
 exposiciones de Barcelona y Sevi-
 todas las provincias y casas cen-
 in, Lisboa, Francia, ecetera ece-
 de Electricidad (S.A.) Paseo de

EL MEJOR REGALO
 SERA SIN DUDA, UN OBJETO DE LA
ANTIGUA CERAMICA
NIVEIRO
DE TALAVERA
 UNICA SUCURSAL EN MADRID
CALLE DE RECOLETOS 2, DUP.
 ¡NO COMPRAR SIN VISITAR ESTA CASA!

Price
 Empresa y Dirección (M. Sanchez Rexach)
 A las 6 matiné Infantil,
 A las 10,30
 Formidable función de Circo
 El espectáculo más interesan-
 te y mejor de Europa

Fuencarral
 A las 6,15 y
 A las 10,15 El juicio de Mary Du-
 ron.

Teatro Cómico
 A las 6,30, 10,30 Seis pesetas.

Centro
 A las 6,30 y 10,30 Los Marqueses de
 Matute

Eslava
 A las 6,30 La Revoltosa y La mas-
 cota.
 A las 10,30 No hay función.

Infanta Isabel
 6,30
 10,30
¡Pégame Luciano!

INFANTA BEATRIZ
 A las 6,15 y 10,15 Oriente y
 Occidente

REAL CINEMA
 Todos los días tarde y no-
 che grandes funciones de pe-
 lículas.
 Cine Sonoro

Pavón
 Compañía de sainetes y
 revistas de Lino Rodriguez.)
 A las 6,30
 y
 A las 10,30 Don Quintín el
 amargao.

“EL CISNE”



Número, 44.708

FABRICA DE IMPERMEABLES
 Impermeables de señora y caballero 35
 pesetas.—Trinchera tres telas, 60 pesetas
 Capitas para niños, desde 7,50 pesetas.
FELIX RIESCO
 Plaza del Progreso, 3. - Madrid
 TELEFONO 73.666

LINEAS DE TRANVIAS

Milos, 0,30.—Cda. de Toros.....	0,10
Plaza Mayor-Leganes.....	0,30
Cibeles-Puerta de Toledo.....	0,15
Pozas-Sol, 0,15.—Sol-Delicias... 0,15	
Red de San Luis-Prosperidad... 0,30	
Puente Valcabras-Antón Martín... 0,20	
Hipódromo-Chamartín la Rosa... 0,15	
Sol-Diego de León (por S.)..... 0,15	
Santo Domingo-Estación Norte... 0,15	
Santo Domingo-Pozas..... 0,15	
Plaza Mayor-Puerta del Angel... 0,10	
C. Caminos-Glorieta de Bilbao... 0,15	
Cibeles-Puente de la Princesa... 0,15	
Cibeles-Goya (final)..... 0,45	
Pozas-Plaza S.ª Cruz (p. V. R.)... 0,15	
Prosperidad-P.ª A. Martínez... 0,15	
S. Domingo-Pozas, 0,15.—Pozas- E. Agric.ª, 0,10.—E. Agric.ª.....	0,30
Cibeles-Hipódromo.....	0,15
Cibeles-P. Bas., 0,10.—P. Bas.—Vías... 0,10	
Cibeles-Plaza Manuel Becerra... 0,15	
Prosperidad-Serrano.....	0,10
Plaza Mayor-Fuenteclilla.....	0,05
Plaza Mayor-Matadero.....	0,30
Quevedo-Cibeles-P. Atocha..... 0,15	
Glorieta Bilbao-Colón-Goya..... 0,15	
Glorieta Ruiz Jiménez-G.ª Gzde... 0,15	

LINEAS DE

Sol-Salamanca.....	0,15
Sol-Arguelles.....	0,15
Salamanca-Sol, 0,15.—Sol-Qudo... 0,10	
Sol-Yentas, 0,20.—Sol-Pardifias... 0,15	
Servicio especial Plaza de Toros, Cda. de Milos, 0,20.—Toros... 0,50	
Sol-Pardifias.....	0,15
Goya-Sol, 0,15.—Sol-Arguelles... 0,15	
Sol-Hipódromo.....	0,15
Bombilla-Sol, 0,20.—Sol-Home... 0,15	
Sol-Bombilla, 0,20.—Sol-Norte... 0,20	
Sol-Estación del Norte.....	0,20
Arguelles-Bilbao-Redire.....	0,15
Sol-Arguelles (Rosas).....	0,15
Antón Martín-Sol, 0,30.—Quevedo... 0,10	
P. Vías-Sol, 0,25.—Sol-Quevedo... 0,10	
P. Valcabras-Sol, 0,25.—Sol-Cham- bert-Olavido.....	0,10
Sol-Pico, 0,25.—Sol-A. Martín... 0,10	
C. Caminos-Sol, 0,10.—Sol-Pgs... 0,05	
Obelisco-Sol, 0,10.—Sol-S. Fco... 0,10	
C. Caminos-P. Alonso Martínez... 0,10	
C. Caminos-Red de San Luis... 0,10	
Sol-Pozas (por Leganitos)..... 0,15	
Pozas-Sol, 0,15.—Sol-Embajads... 0,10	
Sol-Fuenteclilla.....	0,10
P. Myr.-Crb. Bajo, 0,30.—C. Alto... 0,10	
Sol-Especial P. de Toros. Cda. de	

Guía del forastero

Algunos museos que merecen visitarse

- Arqueológico Nacional*. Serrano, 13: De diez a cuatro diario; festivos, de diez a una.
- Armería Real*: De diez a una, diario, una peseta; jueves, gratis, de dos a tres.
- Arte Moderno*, Paseo de Recoletos, 20: De ocho a una, diario, una peseta; jueves y domingos, gratis.
- Artillería*, Méndez Núñez: De ocho y media a doce y media, diario, 0,25 pesetas; martes y sábados, gratis.
- Caballerías Reales*, Bailén, 8: De dos a cinco, diario, una a seis personas dos pesetas; lunes, gratis.
- Museo Romántico*, San Mateo, 13: De once a cuatro, entrada gratis.
- Nacional de Ciencias Naturales*, Castellana (Hipódromo): De nueve a doce, diario, y de nueve a doce y media, festivos.
- Nacional del Prado*, Paseo del Prado, 9: De diez a cuatro, diario, y de diez o dos, festivos; Domingos y jueves gratis.
- Naval*, P. Ministerios 7: De diez a una, diario.

LINEAS PRINCIPALES DE TURISMO

Madrid a Barcelona.—Expreso con butacas: Salida, 8,15 noche; llegada, 9,35 mañana. Expreso con restaurante y camas: Salida 9,30 no-



PARA HOMBRES

Ayer ventruado, hoy enjunto,
— es que uso —

LA FAJA DE JUSTO

- JUSTO JUAN -

CARMEN, 10 :: MADRID

EL OZONOPINO

RUY-RAM

Cumple con los preceptos de la higiene
ISIDORO RUIZ
CARRETAS, 37, PRAL.—MADRID

Relojería y platería

Bisutería fina

CARLOS PERLA

Objetos para regalos, Relojes s desde 7 pesetas.

4, Carretas, 4

Sastrería Galindo

CORTE REGIO

TRAJES ULTIMA MODA - GABANES

TRINCHERAS - GABARDINAS

(Se admitten géneros para su confección)

Concepción Jeronima, 8 - Teléfono 72746

GRANDES TALLERES
DE

FOTOGRAFADO

PRECIOS ECONOMICOS

Directos.-Línea.-Tricomía.-

— Fitolitos.-Etcétera. —

Colegiata, 6.--Teléfono, 74918.--MADRID

CONFITERIA, PASTELERIA, FIAMBRES

|| N I Z A ||

Especialidades y creaciones para
el te y postres.

Se sirven LUNCHS

Argensola, 20 y Orellana, 16

Teléfono, 33253

che; llegada, 10,15 mañana. Expreso diurno con restaurante: Salida, 9,45 mañana; llegada, 11,15 noche.

Madrid a Hendaya.—Expreso con restaurante y camas: Salida, a las 10 noche; llegada, 10,10 mañana. Expreso con primera y tercera: Salida, 8,30 noche; llegada, 12 mañana.

Madrid a Sevilla.—Expreso con butacas y tercera: Salida, 9,35 noche; llegada 10,55 mañana. Expreso con butaca, restaurante y camas: Salida, 10,40 noche; llegada, 9,25 mañana. Expreso diurno con restaurante: Salida, 9,50 mañana; llegada, 9 noche.

Madrid a el Escorial y Avila.—Rápido diurno a Hendaya, con butacas y segunda: Salida 10 mañana; llegada a el Escorial, 11 mañana; a Avila 12,15 tarde. Regreso en el descendente: Salida de Avila, 6,47 tarde; de el Escorial, 8,6 tarde; llegada a Madrid, 9 noche.

(Hay trenes omnibus de ida / venida en el mismo día y otro especial los domingos).

CARRETERAS

Carreteras en perfecto estado para el automovilismo.

Madrid-Sevilla (por Córdoba), 542 kilómetros
Madrid-Sevilla (por Extremadura), 545 kilómetros.

Madrid Irún (por Aranda), 488 kilómetros.
Madrid Irun (por Valladolid), 558 kilómetros.
Madrid-Barcelona, 628 kilómetros.
Madrid-Toledo, 70 kilómetros.
Madrid-Escorial, 49 kilómetros.

Tarifa para el servicio de Automóviles

Al servicio público, clasificados por su categoría de fuerza y distinguidos por franjas en los colores azul, naranja y verde:

FRANJA NARANJA

Los 800 primeros metros..... 0,60
Por cada 200 metros más..... 0,10 y 0,20
Por cada hora que el coche esté parado en fracciones de 0,10 y 0,20. 4,00

FRANJA VERDE

Los 800 primeros metros..... 0,40
Por cada 200 metros más..... 0,10
Por cada hora que el coche esté parado en fracciones de 0,10 3,00

¡¡UN MOMENTO!!



El mayor surtido en plumas estilográficas y lapiceros automáticos.

Palacio de la estilográfica

Viuda de Navarro

5, PRECIADOS, 5

Tome las señas de esta Casa, compre en ella una vez, y será la Papelería donde se surta siempre.



¡¡NO LO OLVIDE!!

PALACIO DE LA ESTILOGRAFICA

5, PRECIADOS, 5

Teléfono 10.197

MADRID



Esmaltes finos artísticos. Esmaltes traslucidos. Sortijas de indios patentadas. Condecoraciones civiles y militares. Escudos Heráldicos. Cartelas en oro y plata para homenajes.

ATOCHA. 5 MADRID
Teléfono, 17.525

C. L. A. S. S. A. (LINEAS AEREAS SUBVENCIONADAS)

SERVICIOS DIARIOS

Madrid-Sevilla, por 100 pts. Madrid-Barcelona, por 125 pts.

SERVICIO ALTERNO

Madrid-Biarritz, por 125 pesetas.

En trimotores de seis toneladas

DESPACHOS
DE BILLETES:

Madrid:
Alcalá, 71
Teléfono 52-922

Sevilla:
Reina Mercedes, 1
Teléf. 21760

Barcelona:
Fontanella,
Teléf. 20780

Biarritz:
18, Av. de la Marne
Teléf. 1479

Servicio de Correos

Central de Correos (Plaza de Castelar)

ESTAFETAS URBANAS

Núm 1 Jorge Juan, 20 y 22.—2 General Zabala, 14 (Prosperidad) —3 Santa Engracia, 155 —4 Florida, 7.—5 Carrera de San Francisco, 17.—6 General Orás, 8.—7 Santa Isabel, (esquina a Brumen). 8 Ronda Conde Duque, 11 —9 Hermosilla, 20 10 Pueacarral, 138 11 Paseo de Extremadura, 25. 12 Carretas, 10.—13 Lozano, 14 (Gulndalera).—14 Montalbán, 1 (Central).

SERVICIO DE TRANVIAS

Sitios de recogida: Estación del Norte.—Atocha (puerta y glorieta) —Plaza de Castelar.—Puerta del Sol (frente a Gobernación y esquina a Carretas).—Nicolás María Rieiro (esquina a San Jerónimo).—Plaza de la Independencia.—Claudio Coello (esquina a Alcalá).—Red de San Luis.—Príncipe (cruce con Marqués de Urquillo).—Plaza Mayor.—Cuatro Caminos y Ventas del Espíritu Santo. Horas:—de 8 a 12 y media mañana y de u a 8 y media tarde.

ESTACIÓN DEL NORTE

Horas de recogida De las 16 a las 21.50

Cartas — Cinco minutos antes de la salida de los trenes.

Impresos.—Desde las 16 hasta las 18

Certificados y Valores.—Correo de Galicia, hasta las 16.40.—Correo de Santander, 17.—Correo de Asturias, 18.40 Exprés de Irún, 21.00.—Correo de Irún, 21.30.—Mixtos de Galicia, Asturias y Santander, 21.00.

Horas de recogida de las cartas Galicia a las 15.40. Asturias y Santander, 16.40 —Aragón y Cataluña, 17.05.—Tajo (Cáceres) y Extremadura, 17.35 —Alicante y Murcia, 17.55.—Valencia, 19.10.—Andalucía, 19.30.—Norte y Extranjero, 21.00

Cartas certificadas.—De 9 de la mañana a 12 de la noche Para que salgan en los correos del día, precisa certificar dos horas antes de la salida de los trenes correos. En otro caso, utilícense las Estafetas de alcance de las estaciones del Norte y Mediodía. Para el extranjero de 9 a 5 y de 7 a 12 de la noche.

Valores declarados.—De 10 de la mañana a las 17.30, a excepción de Galicia, Asturias y Santander, a las 15.00. Aragón y Cataluña, a las 16.30.—Andalucía y Norte, a las 18.—Caja: de 11 a 17.—Domingos, de 11 a 13.

Impresos certificados — Por la calle de Montalbán, en el Pasaje, a la izquierda).—Líneas de Gullula, Asturias, Santander, Segovia y Salamanca, de 10 a 13.50.—Líneas de Aragón, Extremadura, Tajo, Mediterráneo y Cuenca, de 10 a 14.50 —Líneas de Andalucía, Norte, Almorox y Colmenar, de 10 a 15.50 Estas horas son para el público que imponga de 1 a 3 certificados. Siendo más de 3, precisa relación por duplicado y sólo de 10 a 13.00, para el extranjero de 9 a 12.

Lista de Correos De 9 mañana a 6 tarde.

ESTACIÓN DEL MEDIODÍA

Horas de servicio: De las 16,30 a las 21,30.

Cartas.—Hasta diez minutos antes de la salida de los trenes

Periódicos e impresos.—Cuenca hasta las 16.40. Aragón, hasta las 17.30. Demás líneas, hasta las 18.

Certificados y valores.—Cuenca, hasta las 16.40 Aragón (exprés), 17.30.—Aragón (correo), 17.45 —Extremadura 18.10 —Andalucía (exprés), 19.30.—Alicante y Cartagena' 19.45.—Andalucía correo), 20.10 —Valencia (exprés), 20.45'

Embajadas y Consulados

Alemania, Castellana, 4; Consulado, íd.—Argentina, Zurbano, 21; Consulado, Almagro 40.—Austria, Alcalá, 16 (Consulado).—Bélgica Padilla, 23; Consulado, Paseo Recoletos, 21.—Brasil, Castellana, ; Consulado, Avenida de Pi y Margall, 5.—Colombia, Fortuny, 23; Consulado; Núñez de Balboa, 8.—Cuba, Alfonso XII, 23 (moderno); Conde Aranda, 16.—Chile, Alfonso XI, 5; Consulado, San Yedro, 1.—Checoslovaquia, Orfila, 5 (Consulado).—Dinamarca, Serrano, 46; Consulado, Bárbara de Braganza, 14.—Ecuador, Colmenares, 8 (Consulado).—Estados Unidos de América, Castellana, 32; Consulado, Avenida Conde Peñalver, 16.—El Salvador, Marqués del Riscal, 10; Consulado, Serrano, 17.—Francia, Villalar, 2; Consulado, Viillar, 11.

Guatemala, Almagro, 50 (Consulado).—Honduras, Guillermo Rolland, 1 (Consulado).—Inglaterra, Fernando el Santo, 16; Consulado, Alcalá Galiano, 5.—Italia, Mayor, 90; Consulado, Almudena, 2.—Japón, Alcalá, 103.—Méjico, Marqués de Villamagna, 4; Consulado, Lista, 25.—Mónaco, Manuel Longoria, 4 (Consulado)—Noruega, General Martínez Campos, 33; Consulado, Castelló, 42.—Países Bajos: Fernando VI, 27; Consulado, Almagro, 50.—Panamá, F. González, 17; Consulado, íd.—Perú, Lealtad, 4; Consulado, Carmen, 38.—Portugal, Almagro, 50; Consulado, Plaza de la Encarnación, 3. Republicana Dominicana, Serrano, 5 (Consulado). Rumanía, Barquillo, 6 (Consulado).—Rusia, Princesa, 8 —Suecia, Zurbano, 25; Consulado, Villanueva, 18.—Suiza, Sagasta, 25; Consulado, íd.—Turquía, Santa Engracia, 5 (Consulado).—Uruguay, Caballero de Gracia, 14; Consulado, Conde Xiqueña, 2.—Venezuela, Olózaga, 4; Consulado, Alcalá, 114.

DISPONIBLE

EL MESÓN DEL SEGOVIANO

CAVA BAJA, 41 y 28. - Teléfono, 72952

El sitio más popular de la Corte, donde pueden admirar los famosos frescos del pintor

Arturo Ortiz Aguacil

Los jueves: *POTE GALLEGO*

No deje de visitar este famoso MESÓN

GRAN FERRETERIA - MATERIAL ELECTRICO

Especialidad en artículos para Colegios y Comunidades

PEDRO ORCASITAS

SUCESOR DE PEÑA

Agujas, cuchillos, tijeras, navajas de afeitar y de bolsillo, Efectos de pescar. Batería de cocina. Herramientas para zapateros y guarnicioneros.

Cubiertos.

Esparteros, 10 MADRID Teléfono 13346

La Regional

Vinos finos de mesa. - : - Servicio a domicilio

Gran vino "El Padre Eterno"

y blanco "LA PALMA"

1. los Madrazos, 1

Teléfono 13563

Zacarías Madrid

Se encarga de hacer toda clase de Seguros y en particular de «La Equitativa de Madrid», empresa de seguros contra enfermedades y entierros, también facilita terrenos en el exrarradio desde 10 pesetas al mes.— Para informes:

48, Mesón de Paredes, 48

Peletería "LLANA"

*Avisa a su distinguida clientela
que ha inaugurado su nueva
Casa en*

Fuencarral, 46. == 2.º TELEFONO
13451



Félix Toca
FÁBRICA DE BRONCES ARTÍSTICOS
LAMPARAS, CAMAS,
MUEBLES Y HERRAJES

DESPECHO CENTRAL, NICOLÁS CORDERO, 316
TELEFONO - 15477
FÁBRICA Paseo de los Acacias, 2 dupdº
Teléfono - 15110. MADRID

KARDEX

FICHERO VISIBLE PERFECTO

LIPS

CAJAS DE CAUDALES

MUEBLES DE ACERO
PARA OFICINAS

ARCHIVADORES, MESAS,
ARMARIOS, ETC.

Rudy Meyer

Montera, 28
MADRID



Mi orgullo

es el aspirador de polvo

VAMPIRO

Con él puedo limpiar las alfombras, los muebles y tapices sin lanzar un átomo de aire — — — —

Enceradoras eléctricas

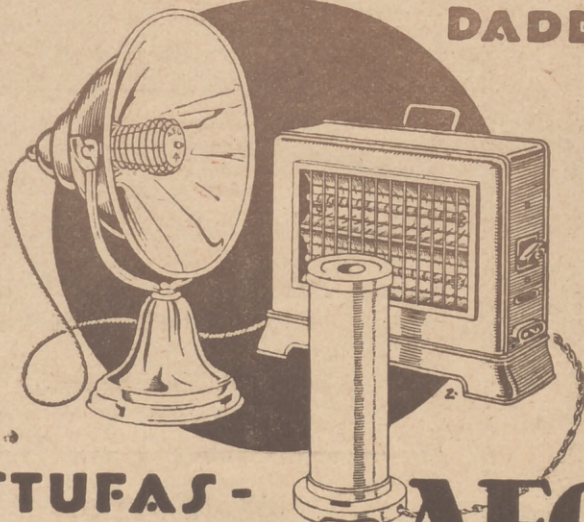
Hobby-Dandy-Victor-Express

A. E. G. Sección Santo

Paseo de Recoletos, 17

Teléfono 52098

**CONTRA EL FRIO,
HUMEDAD y ENFERME-
DADES**



**ESTUFAS -
CALIENTAPIES AEG**

En todos los buenos acreditados establecimientos del ramo

:- y :-

**A E G Ibérica
de Electricidad
(S. A.)**

DESPACHO PUBLICO

Prim, 20. Madrid

Horas: De 8 y 1/2 a 1 y de 3 y 1/2 a 7.