

SEPTIMO año de publicación no interrumpida.

ESPECTÁCULOS DE MADRID

REVISTA DIARIA
Y
GUIA DE LA CAPITAL

CRÓNICAS = NOVELAS = PASATIEMPOS =
TEATROS = TOROS = CINES = VARIETÉS Y SPORT

— *Se reparte gratis* —



DIRECCIÓN:

CONDE DE ROMANONES, 2 — ESQ. A CONCEPCIÓN JERÓNIMA

UNIÓN MUSICAL ESPAÑOLA



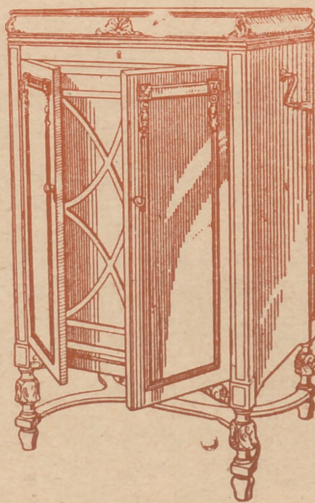
Carrera de San Jerónimo, 30 (edificio propiedad) y Preciados, 5.
Autopianos, Planos, Armoniums, Instrumentos accesorios, Rollos Diana.
Música Española y Extranjera. AUTOPIANOS DE ALQUILER.

Casa la más surtida y más barata de España

LA MARAVILLA DEL SIGLO



¿Ha oído Ud. la Nueva Gramola con Cámara Acústica «Reen-
trante»? En caso negativo, hágalo en seguida. Acuda sin pérdida
de tiempo a un agente nuestro y pida una audición musical con
este nuevo instrumento. Al escuchar las primeras notas sentirá
usted la sensación de que los artistas se hallan en su presencia. Su
ánimo quedará cautivado ante esta nueva maravilla y radiante
de placer, deseará Ud. adquirir este prodigioso aparato
que reproduce todos los sonidos musicales con una
precisión verdadera admirable. Una sola audi-
ción le convencerá.



La Voz de su Amo

COMPañÍA DEL GRAMÓFONO, S. A. E.
Avenida Pí y Margall, 1. MADRID

Fábrica
Urgel N.º 234
BARCELONA



Distribución de nuestras tiradas

Todos los días, de doce y media a dos en los Casinos de Madrid, Bellas Artes, Gran Peña; en los Hoteles Palace, París, Inglés, Reina Victoria, Regina y Príncipe de Asturias. De cuatro a cinco de la tarde, en los siguientes Cafés y de esta forma: *Martes, Jueves y Sábados*, Cafés Oriental, Lisboa, Puerto Rico, Universal y Colonial; *Miércoles, Viernes y Domingos*, Lion d'Or, Maison Dorée, Café-Bar La Montaña, Savoia y Norte.— Diariamente se reparte en los Bare: Villa-Rosa, Plaza de Santa Ana, 17, «Madrid» Sevilla, Echegaray, 21 y en la Peluquería de Moda, Prado, 7.—Lo que avisamos a los Sres. anunciantes para que lo compruebe

Para toda clase de anuncios y propagandas diríjense a la Dirección

2, Conde de Romanones, 2

(Esquina a Concepción Jerónima)



Horario de trenes.

Compañía del Norte	Salida de Madrid	Llegada a Madrid
Expreso Hendaya (vía Avila).....	21,30 22,30	7-9
Expreso Galicia (vía Avila).....	19,20	9,40
Rápido Hendaya (vía Avila).....	20	21
Sudexpreso Francia (vía Avila)....	22	9,15
Rápido Asturias-Santander.....	9	22,15
Correo Santander (vía Avila).....	19,30	8,15
Correo Galicia (vía Avila).....	19,45	7,45
Correo Hendaya (vía Avila).....	22,45	6
Mixto Madrid-Irún.....	6	19,40
Mixto Galicia (vía Segovia).....	10,25	14,50
Mensajerías Segovia.....	20	15,45
Tranvía Avila.....	7,45 17,10	21-2045
Tranvía Segovia.....	8-18	11,10-20 25
Tranvía Escorial-Cercedilla.....	14,10	18
Tranvía Pozuelo.....	21	22
Tranvía Pozuelo.....	16,35	18,45
Tranvía Escorial (domingos).....	10 08	1955 2010
Tranvía Escorial.....	19,20	8,48
Madrid-Cáceres-Portugal.		
Ráp Lisboa.....	23,28	8,26
Corr. Lisboa.....	20,25	9,05
Mix. Salamanca-Cáceres.....	8,45	19,50
Mix. Talavera.....	14	16

Sigue en la 4.ª plana.

Clemente y García

Liquidación forzosa por derribo de la finca.

Precios increíbles.

34, MAYOR, 34

TELEFONO 10.251



NO TIENE SUCURSALES

Madrid-Zaragoza Alicante

	Salida de Madrid	Llegada a Madrid
Exp. Barcelona.....	20,15	9
Exp. Alicante Valencia-Cartagena.	9	10,40
Exp. Andalucía.....	9,50	20,25
Expreso Sevilla.....	10,55	21,05
Expreso Zaragoza y Barcelona...	9,45	21,55
Expreso Málaga-Algeciras (alterno)	21,35	9,10
Correo-expreso Valencia.....	22,10	8
Exp. Andalucía-Cádiz (alterno)...	22,40	8,45
Correo-expreso Alicante.....	23	7,30
Correo-Expreso Aranjuez-Toledo.	9,10	20,25
Omnibus Zaragoza.....	19	10,25
Omnibus Zaragoza-Barcelona.....	7,20	19,55
Correo Zaragoza y Barcelona.....	21,40	8
Correo-expreso Cartagena.....	21,45	8,30
Expreso Badajoz, lunes miér. vier.	8,45	20,45
Id. regreso, martes, jueves, sáb...	8,45	20,45
Expreso Toledo (por Aranjuez)...	9,10	20
Correo Andalucía.....	23,25	7
Omnibus Cuenca-Alicante-Valencia-Cartagena y Córdoba.....	7	11,20
Mensajerías Valencia-Alicante y Tarancón.....	11,10	18,45
Omnibus Toledo.....	7,45	14,35
Omnibus Sigüenza.....	13,30	14,15
Omnibus Guadalajara.....	10,10	17,35
— —.....	17	17,35
— —.....	20,35	8,45
Tranvía Getafe (Badajoz).....	6,20	7,45

**HOTEL UNIVERSO Y CUATRO NACIONES
ZARAGOZA**

RESTAURANT DE PRIMER ORDEN

Asesor eléctrico - Calefacción a vapor - Agua corriente, fría y caliente - Habitaciones con baño
Autobús en las estaciones - Grandes salones para banquetes

**LA CORUÑA
MARTIN NAVAZO**

Vinos - Restaurant - Cervezas - Licores de todas las marcas - Mariscos del día - Aperitivos y bocadillos - La peña más clásica.

4, ALCALÁ 4

Fotografía Laurgraff

Montera, 42, planta baja
Sucursal en Preciados, 16, planta baja
Magníficas postales desde tres ptas., kilométricos, pasaportes y carnets entregados en el acto.

SE HACEN AMPLIACIONES

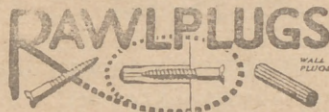
Tarifa general de la Compañía del Metropolitano Alfonso XIII

ESTACIONES	Tetuán	Estrecho	Alvarado	C. Caminos	Ríos Rosas	Iglesia...	Chamberí...	Bilbao...	Tribunal...	Gran Vía...	P. del Sol	Progreso...	A. Martín...	M. Pelayo	Pacífico...	P. Ventas	Manuel Becerra...	Goya...	Príncipe Vergara	Retiro...	Banco España...	Sevilla...	Isabel II...	Santo Domingo...	Noviciado...	San Bernardo...	Quevedo...	E. del Norte
Tetuán.....	0	10	10	10	10	10	10	10	10	10	10	10	10	10	10	10	10	10	10	10	10	10	10	10	10	10	10	10
Estrecho.....	10	0	10	10	10	10	10	10	10	10	10	10	10	10	10	10	10	10	10	10	10	10	10	10	10	10	10	10
Alvarado.....	10	10	0	10	10	10	10	10	10	10	10	10	10	10	10	10	10	10	10	10	10	10	10	10	10	10	10	10
C. Caminos.....	10	10	10	0	10	10	10	10	10	10	10	10	10	10	10	10	10	10	10	10	10	10	10	10	10	10	10	10
Ríos Rosas.....	20	20	20	10	0	10	10	10	10	10	10	10	10	10	10	10	10	10	10	10	10	10	10	10	10	10	10	10
Iglesia.....	20	20	20	10	10	0	10	10	10	10	10	10	10	10	10	10	10	10	10	10	10	10	10	10	10	10	10	10
Chamberí.....	20	20	20	10	10	10	0	10	10	10	10	10	10	10	10	10	10	10	10	10	10	10	10	10	10	10	10	10
Bilbao.....	20	20	20	10	10	10	10	0	10	10	10	10	10	10	10	10	10	10	10	10	10	10	10	10	10	10	10	10
Tribunal.....	20	20	20	10	10	10	10	10	0	10	10	10	10	10	10	10	10	10	10	10	10	10	10	10	10	10	10	10
Gran Vía.....	20	20	20	10	10	10	10	10	10	0	10	10	10	10	10	10	10	10	10	10	10	10	10	10	10	10	10	10
Sol.....	25	20	20	15	15	15	15	15	15	15	0	10	10	10	10	10	10	10	10	10	10	10	10	10	10	10	10	10
Progreso.....	25	25	25	20	20	20	20	20	20	20	10	0	10	10	10	10	10	10	10	10	10	10	10	10	10	10	10	10
Antón Martín.....	30	30	30	25	25	25	25	25	25	25	15	10	0	10	10	10	10	10	10	10	10	10	10	10	10	10	10	10
Atocha.....	35	35	35	30	30	30	30	30	30	30	20	15	10	0	10	10	10	10	10	10	10	10	10	10	10	10	10	10
M. Pelayo.....	40	40	40	35	35	35	35	35	35	35	20	15	10	10	0	10	10	10	10	10	10	10	10	10	10	10	10	10
Pacífico.....	40	40	40	35	35	35	35	35	35	35	20	15	10	10	10	0	10	10	10	10	10	10	10	10	10	10	10	10
Puente Vallecas.....	40	40	40	35	35	35	35	35	35	35	20	15	10	10	10	10	0	10	10	10	10	10	10	10	10	10	10	10
Ventas.....	40	40	40	35	35	35	35	35	35	35	20	15	10	10	10	10	10	0	10	10	10	10	10	10	10	10	10	10
Manuel Becerra.....	40	40	40	35	35	35	35	35	35	35	20	15	10	10	10	10	10	10	0	10	10	10	10	10	10	10	10	10
Goya.....	40	40	40	35	35	35	35	35	35	35	20	15	10	10	10	10	10	10	10	0	10	10	10	10	10	10	10	10
Príncipe Vergara.....	45	45	45	40	40	40	40	40	40	40	25	20	15	10	10	10	10	10	10	10	0	10	10	10	10	10	10	10
Retiro.....	45	45	45	40	40	40	40	40	40	40	25	20	15	10	10	10	10	10	10	10	10	0	10	10	10	10	10	10
Banco España.....	50	50	50	45	45	45	45	45	45	45	30	25	20	15	10	10	10	10	10	10	10	10	0	10	10	10	10	10
Sevilla.....	50	50	50	45	45	45	45	45	45	45	30	25	20	15	10	10	10	10	10	10	10	10	10	0	10	10	10	10
Isabel II.....	50	50	50	45	45	45	45	45	45	45	30	25	20	15	10	10	10	10	10	10	10	10	10	10	0	10	10	10
Santo Domingo.....	50	50	50	45	45	45	45	45	45	45	30	25	20	15	10	10	10	10	10	10	10	10	10	10	10	0	10	10
Noviciado.....	50	50	50	45	45	45	45	45	45	45	30	25	20	15	10	10	10	10	10	10	10	10	10	10	10	10	0	10
San Bernardo.....	50	50	50	45	45	45	45	45	45	45	30	25	20	15	10	10	10	10	10	10	10	10	10	10	10	10	10	0
Quevedo.....	50	50	50	45	45	45	45	45	45	45	30	25	20	15	10	10	10	10	10	10	10	10	10	10	10	10	10	10
E. del Norte.....	55	55	55	50	50	50	50	50	50	50	35	30	25	20	15	10	10	10	10	10	10	10	10	10	10	10	10	10

Tarifas de Correos

PUNTO DE DESTINO	CARTAS		Tarjetas postales		Sobres sencillos y obitulos sustracción		Derecho de certificado	
	Tipo de peso	Francia	Sencillos	Francia	Tipo de peso	Francia	Cualquier peso	Cts.
	Grs.	Cts.	Cts.	Cts.	Grs.	Cts.	Cts.	Cts.
Interior de las poblaciones, Península, Islas Baleares, Canarias, posesiones españolas del Norte de África y Andorra, Portugal, Gibraltar, Filipinas y América,	20	15	15	15	20	15	30 (h)	30 (h)
Pernando Póo, Annobon, Cerico y demás posesiones del Golfo de Guinea,	25	25	15	25	25	25	30 (h)	30 (h)
Oficinas españolas en Marruecos y Tánger,	30	30	15	30	30	30	30	30
Todos los demás países,	30	40	15	25	30	20	40	40

Evitará Ud. los destrozos ocasionados en las paredes por los clavos y escarpías usando los tacos



Central: FERNANFLOR, 4.—Madrid.
Depósito: ALCALA, 99.—Madrid.

PLANTAS Y FLORES NATURALES PEDRO LAPÉGUE

Proveedor de los principales Teatros y Hoteles
Construcción de jardines, ramos, corbeilles y coronas
Ventura de la Vega, 3 Teléfono, 12.237
(Entrada por Carrera San Jerónimo) MADRID

VILLA-ROSA RESTAURANT

El mejor y más típico en su género y el preferido por la buena Sociedad.
SERVICIO PERMANENTE.—PLATO DEL DIA
SERVICIO A LA CARTA
Visite usted VILLA-ROSA
Plaza del Principe Altonso, 17.—Tel.º 12.270

FÁBRICA Y ALMACÉN

de pianos, órganos y armoniums
Ricardo Rodríguez
VENTAS AL CONTADO Y A PLAZOS
Despacho: Ventura de la Vega, 3
Talleres: Pizarro 19 (Palacio de Chesto)
Teléfono 12.344

¡Viva Madrid! CERVEZAS LICORES

— EL RESTAURANT DE MODA —
Café exprés superior.—Cazuelitas variadas diariamente
El mejor vino de VALDEPEÑAS lo encontrará aquí.
7, Manuel Fernández y González, 7
(ANTES VISITACION)

DISPONIBLE

Madrid. Sus hoteles y sus precios.

NOMBRES	PRECIO EN EPOCA NORMAL				Bañ. c.	Sevi- dum- bre
	Pensión completa por habitación.		Comidas.			
	Min.	Max.	Desayuno	Almuerzo		
Grand Hotel,	20	32	2,50	7	8	16
Hotel Alfonso XIII,	20	45	1,50	8	8	15
Hotel Americano,	12,50	30	1,50	6	6	12,50
Hotel Central,	10,50	15	1	5	5	10
Hotel Continental,	10	15	1	6	6	10
Hotel Inglés, S. A.,	20	2	2	8	8	15
Hotel Oriente,	12	25	1	6	6	10
Hotel Roma,	25	32	2,50	8	8	15
Palace Hotel,	42,50		2,50	10	10	20

ARMENGOL

Acreditada y antigua Lanería y Colchonería.

Grandes existencias en lanas y telas adamascadas y listadas, para todas clases de colchones. Duvets, blumas, miraguanos, borras, zaleas, etcétera etcetera.

Barquillo, 30.-Tel. 34.272

PASAR EL TIEMPO

(cuento)

(continuación)

- Si llevamos abanicos como estos, nos silbarán.
- Señora, ¿y esta sombrilla?
- No tiene por qué asombrar
- ¿Y el precio? Veinte pesetas.

—¡¡sús! ¡qué bardaridad!...
Vamos, niña.

—Ya me canso de tanto salir y entrar y volver sin nada a casa.

—¿Me quieres dejar en paz?

—Las de Céspedes! Les besú los...

—No; nada de besar. Buenas telas y baratas, y no le pido a usted más.

—Pues hija, a pedir de boca; muchacho, empieza a sacar.

—El mostrador está lleno.

—Pues faltan...

—No; basta ya.

—¿No le gustan?

(continuará)

Reina Victoria

Compañía Díaz Artigas.

A las 10,30

A las 6,15 Cien comedias y un drama

TEATRO ESPAÑOL

A las 6,30 Reinar despues de morir
10,30 Don Juan Tenorio

COMEDIA

A las 10,30 El tejear de Cantarranas.

FONTALBA

A las 6,30
A las 10,30 La Lola se va a los puertos

Martín

A las 6,30 La Melitona y Los guallabitos.
10,45 La Melitona y Los verderones

ALBERTO

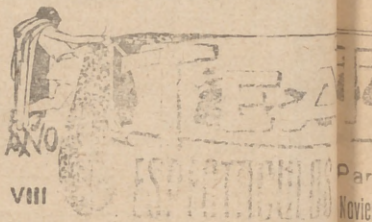
Pulseras de pedida especialidad.



Ultimas creaciones

7, Carretas, 7

CHAMPACH
"BENÉZET"



AUTORN

(continuará)

Que trabaje veremos...
sin haberse leído, se...
Todos los que suponen...
se triunfa con querer...
Hay que humillarse...
que en todos los teatros...
y esperar resinsados...
ese dulce momento...
Solo los que aguantan...
sin avanzar un punto...

Infanta Isabel

6,30

10,30

¡Pégame Luciano!

SEC=DEMI=SEC.
DOUX=EXTRA=SEC.



Para no 16 de
Noviembre de 1929

2 C90

ORNÉDITO

(continuación)

La obra,
se aprecia.
en la corte
en chasco Il van!
ante los hombres
mangonean
momento...
no llega
deseos
la carrera,

(continuará)

JAI-ALAI

(Calle de Alfonso XI)

A las 4 de la tarde.

Primero (a pala) Abasolo Ber-
goñes III contra Badiola y Elo-
rrio Segundo (a remonte) Ar-
dúriz y Alberdi contra Ochoto-
rena y Echániz (J)

EL MEJOR REGALO
SERÁ SIN DUDA, UN OBJETO DE LA
ANTIGUA CERAMICA

NIVEIRO

DE TALAVERA

UNICA SUCURSAL EN MADRID
CALLE DE RECOLETOS 2, DUP.
¡NO COMPRAR SIN VISITAR ESTA CASA!

Price

Empresa y Dirección M. Sanchez Rexach

A las 6 Gran matinée
A las 10 30

Formidable función de Circo
El espectáculo más interesan-
te y mejor de Europa

Fuencarral

A las 6,15 y
A las 10,15 El juicio de Mary Du-
gan.

Teatro Cómico

A las 6,30, 10,30 Seis pesetas.

Centro

A las 8,30 Los Marqueses de Matu-
te (esireno)

Eslava

A las 6 30 La verbena de la paloma
y La mascota. A las 10,30
El barberillo de Lavapiés y
La mascota.

Zarzuela

Compañía lírica

A las 6
A las 10,15 El niño me retira
La Ventera de Alcalá.

INFANTA BEATRIZ

A las 6,15 Oriente y Occi-
denie

LARA

A las 6, y 10,15 Para tí es
el mundo.

Pavón

Compañía de sainetes y
revistas de Lino Rodriguez.)

A las 6,30 Las aviadoras.
A las 10,30 El ceñidor de dia-
na.

“L. CISNE”



Número, 44.708

FABRICA DE IMPERMEABLES

Impermeables de señora y caballero 35
pesetas.—Trinchera tres telas, 60 pesetas
Capitas para niños, desde 7,50 pesetas.

FELIX RIESCO

Plaza del Progreso, 3.- Madrid
TELEFONO 73.666

TRANVIAS

Milos, 0,50.—Cda. de Torres.....	0,50
Plaza Mayor-Leganés.....	0,50
Cibeles-Puerta de Toledo.....	0,15
Pozas-Sol, 0,15.—Sol-Delicias.....	0,15
Red de San Luis-Prosperidad.....	0,20
Puente Valdecas-Antón Martín.....	0,20
Hipódromo-Chamartín la Rosa.....	0,15
Sol-Diego de León (por S.).....	0,15
Santo Domingo-Estación Norte.....	0,15
Santo Domingo-Pozas.....	0,15
Plaza Mayor-Puerta del Angel.....	0,10
C. Caminos-Glorieta de Bilbao.....	0,10
Cibeles-Goya (final).....	0,15
Pozas-Plaza S. Cruz (p. V. R.).....	0,15
Prosperidad-P. A. Martínez.....	0,15
S. Domingo-Pozas, 0,15.—Pozas- E. Agric. 0,10.—E. Agric.....	0,20
Puerta de Hierro.....	0,15
Cibeles-Hipódromo.....	0,15
Cibes-Pías, 0,10.—Pías-Vías.....	0,10
Cibeles-Plaza Manuel Becerra.....	0,10
Prosperidad-Serrano.....	0,10
Plaza Mayor-Fuenteclilla.....	0,05
Plaza Mayor-Mataderos.....	0,20
Quevedo-Cibeles-P. Atocha.....	0,15
Glorieta Bilbao-Colón-Goya.....	0,15
Glorieta Ruiz Jiménez-G. Gzde.....	0,15

LINEAS DE

1 Sol-Salamanca.....	0,15
3 Sol-Arguñelles.....	0,15
3 Salamanca-Sol, 0,15.—Sol-Qudo.....	0,10
Sol-Venias, 0,20.—Sol-Pardillas.....	0,15
4 Servicio especial Plaza de Torres, Cda. de Milos, 0,50.—Toros.....	0,50
5 Sol-Fardillas.....	0,15
6 Goya-Sol, 0,15.—Sol-Arguñelles.....	0,15
7 Sol-Hipódromo.....	0,15
8 Bombilla-Sol, 0,30.—Sol-Hpno.....	0,15
9 Sol-Estación del Norte.....	0,20
11 Arguñelles-Bilbao-Retiro.....	0,15
12 Sol-Arguñelles (Rosales).....	0,15
13 Anton Martín-Sol, 0,10.—Sol-Qdo.....	0,10
14 P. Vils.-Sol, 0,25.—Sol-Quevedo.....	0,10
15 P. Valdecas-Sol, 0,25.—Sol-Cham- berti-Olavide.....	0,10
16 Sol-Pico, 0,25.—Sol-A. Martín.....	0,10
17 C. Caminos-Sol, 0,10.—Sol-Fgs.....	0,05
18 Obelisco-Sol, 0,10.—Sol-S. Fco.....	0,10
19 C. Caminos.-P. Alonso Martínez.....	0,10
20 C. Caminos-Red de San Luis.....	0,10
21 Sol-Pozas (por Legantios).....	0,15
22 Pozas-Sol, 0,15.—Sol-Embajads.....	0,15
23 Sol-Fuenteclilla.....	0,10
24 P. Myr.-Crb. Bajo, 0,30.—C. Alto.....	0,10
Sol-Especial P. de Torres, Cda. de	

Guía del forastero

Algunos museos que merecen visitarse

- Arqueológico Nacional.** Serrano, 13: De diez a cuatro diario; festivos, de diez a una.
- Armería Real.** De diez a una, diario, una peseta; jueves, gratis, de dos a tres.
- Arte Moderno,** Paseo de Recoletos, 20: De ocho a una, diario, una peseta; jueves y domingos, gratis.
- Artillería,** Méndez Núñez: De ocho y media a doce y media, diario, 0,25 pesetas; martes y sábados, gratis.
- Caballerizas Reales,** Bailén, 8: De dos a cinco, diario, una a seis personas dos pesetas; lunes, gratis.
- Museo Románico,** San Mateo, 13: De once a cuatro, entrada gratis.
- Nacional de Ciencias Naturales,** Castellana (Hipódromo): De nueve a doce, diario, y de nueve a doce y media, festivos.
- Nacional del Prado,** Paseo del Prado, 9: De diez a cuatro, diario, y de diez o dos, festivos; Domingos y jueves gratis.
- Naval,** P. Ministerios 7: De diez a una, diario.

LINEAS PRINCIPALES DE TURISMO

Madrid a Barcelona.—Expreso con butacas: Salida, 8,15 noche; llegada, 9,35 mañana. Expreso con restaurante y camas: Salida 9,30 no-



PARA HOMBRES
Ayer ventruco, hoy enjunto,
— es que uso —
LA FAJA DE JUSTO
- JUSTO JUAN -
CARMEN, 10 :: MADRID

EL OZONOPINO
RUY-RAM

Cumple con los preceptos de la higiene
ISIDORO RUIZ
CARRETAS, 37, PRAL.—MADRID

Relojería y platería
Bisutería fina
CARLOS PERLA

Objetos para regalos, Relojes s desde 7 pesetas.
4, Carretas, 4

Sastrería Galindo

CORTE REGIO
TRAJES ULTIMA MODA - GABANES
TRINCHERAS - GABARDINAS
(Se admiten géneros para su confección)
Concepción Jeronima, 8 - Teléfono 72746

GRANDES TALLERES
DE
FOTOGRAFADO
PRECIOS ECONOMICOS

Directos.-Línea.-Tricomía.-
— Fitolitos.-E.cétera. —
Colegiata, 6.--Teléfono, 74918.--MADRID

CONFITERIA, PASTELERIA, FIAMBRES

|| N I Z A ||

Especialidades y creaciones para
el te y postres.
Se sirven **LUNCHS**
Argensola, 20 y Orellana, 16
Teléfono, 33253

che; llegada, 10,15 mañana. Expreso diurno con restaurante: Salida, 9,45 mañana; llegada, 11,15 noche.

Madrid a Hendaya.—Expreso con restaurante y camas: Salida, a las 10 noche; llegada, 10,10 mañana. Expreso con primera y tercera: Salida, 8,50 noche; llegada, 12 mañana.

Madrid a Sevilla.—Expreso con butacas y tercera: Salida, 9,35 noche; llegada 10,55 mañana. Expreso con butaca, restaurante y camas: Salida, 10,40 noche; llegada, 9,25 mañana. Expreso diurno con restaurante: Salida, 9,50 mañana; llegada, 9 noche.

Madrid a el Escorial y Avila.—Rápido diurno a Hendaya, con butacas y segunda: Salida 10 mañana; llegada a el Escorial, 11 mañana; a Avila 12,15 tarde. Regreso en el descendente: Salida de Avila, 6,47 tarde; de el Escorial, 8,6 tarde; llegada a Madrid, 9 noche.

(Hay trenes ómnibus de ida / venida en el mismo día y otro especial los domingos).

CARRETERAS

Carreteras en perfecto estado para el automovilismo.

Madrid Sevilla (por Córdoba), 542 kilómetros
Madrid Sevilla (por Extremadura), 545 kilómetros.

Madrid Irún (por Aranda), 488 kilómetros.
Madrid Irún (por Valladolid), 558 kilómetros.
Madrid-Barcelona, 628 kilómetros.
Madrid-Toledo, 70 kilómetros.
Madrid-Escorial, 49 kilómetros.

Tarifa para el servicio de Automóviles

Al servicio público, clasificados por su categoría de fuerza y distinguidos por franjas en los colores azul, naranja y verde:

FRANJA NARANJA

Los 800 primeros metros..... 0,60
Por cada 200 metros más..... 0,10 y 0,20
Por cada hora que el coche esté parado en fracciones de 0,10 y 0,20..... 4,00

FRANJA VERDE

Los 800 primeros metros..... 0,40
Por cada 200 metros más..... 0,10
Por cada hora que el coche esté parado en fracciones de 0,10..... 3,00

¡¡UN MOMENTO!!



El mayor surtido en plumas estilográficas y lapiceros automáticos.

Palacio de la estilográfica

Viuda de Navarro

5, PRECIADOS, 5

Tome las señas de esta Casa, compre en ella una vez, y será la Papelería donde se surta siempre.



¡¡NO LO OLVIDE!!

PALACIO DE LA ESTILOGRAFICA

5, PRECIADOS, 5

Teléfono 10.197

MADRID



Esmaltes finos artísticos. Esmaltes traslucidos. Sortijas de indios patentadas. Condecoraciones civiles y militares. Escudos Heráldicos. Cartelas en oro y plata para homenajes.

ATOCHA. 5 MADRID
Teléfono, 17.525

C. L. A. S. S. A. (LINEAS AEREAS SUBVENCIONADAS)

SERVICIOS DIARIOS

Madrid-Sevilla, por 100 pts. Madrid-Barcelona, por 125 pts.

SERVICIO ALTERNO

Madrid-Biarritz, por 125 pesetas.

En trimotores de seis toneladas

DESPACHOS DE BILLETES:

Madrid: Alcalá, 11 Teléfono 52-922

Sevilla: Reina Mercedes, 1 Teléf. 21760

Barcelona: Fontanella, Teléf. 20780

Biarritz: 18, Av. de la Marné Teléf. 1479

Servicio de Correos

Central de Correos (Plaza de Castelar)

ESTAFETAS URBANAS

Núm 1 Jorge Juan, 20 y 22.—2 General Zabala, 14 (Prosperidad) —3 Santa Engracia, 155 —4 Florida, 7.—5 Carrera de San Francisco, 17.—6 General Orúa, 8.—7 Santalsabel, (esquina a Brumen), 8 Ronda Conde Duque, 11 —9 Hermosilla, 89 —10 Fuencarral, 138 —11 Paseo de Extremadura, 23, 12 Carretas, 10.—13 Lozano 14 (Gulndalera).—14 Montalbán, 1 (Central).

SERVICIO DE TRANVIAS

Sitios de recogida: Estación del Norte. —Atocha (puerta y glorieta) —Plaza de Castelar. —Puerta del Sol (frente a Gobernación y esquina a Carretas). —Nicolás María Riecro (esquina a San Jerónimo). —Plaza de la Independencia. —Claudio Coello (esquina a Alcalá). —Red de San Luis —Princesa (cruce con Marqués de Urquillo). —Plaza Mayor. Cuatro Caminos y Ventas del Espiritu Santo. Horas:—de 8 a 12 y media mañana y de 4 a 8 y media tarde.

ESTACIÓN DEL NORTE

Horas de recogida: De las 16 a las 21.50

Cartas — Cinco minutos antes de la salida de los trenes.

Impresos. — Desde las 16 hasta las 18

Certificados y Valores. — Correo de Galicia, hasta las 16.40 — Correo de Santander, 17 — Correo de Asturias, 18.40 Expres de Irún, 21.00. — Correo de Irún, 21.50. — Mixtos de Galicia, Asturias y Santander, 21.00

Horas de recogida de las cartas: Galicia a las 15.40. Asturias y Santander, 16.40 Aragón y Cataluña, 17.05. — Tajo (Cáceres) y Extremadura, 17.55 — Alicante y Murcia, 17.55. — Valencia, 19.10. — Andalucía, 19.30. — Norte y Extranjero, 21.00

Cartas certificadas. — De 9 de la mañana a 12 de la noche. Para que salgan en los correos del día, precisa certificar dos horas antes de la salida de los trenes correos. En otro caso, utilícense las Estafetas de alcance de las estaciones del Norte y Mediodía. Para el extranjero de 9 a 5 y de 7 a 12 de la noche.

Valores declarados. — De 10 de la mañana a las 17.30, a excepción de Galicia, Asturias y Santander, a las 15.00. Aragón y Cataluña, a las 16.30. — Andalucía y Norte, a las 18 — Caja: de 11 a 17 — Domingos, de 11 a 15.

Impresos certificados. — Por la calle de Montalbán, en el Pasaje, a la izquierda. — Líneas de Gallula, Asturias, Santander, Segovia y Salamanca, de 10 a 15.50 — Líneas de Aragón, Extremadura, Tajo, Mediterráneo y Cuenca, de 10 a 14.50 — Líneas de Andalucía, Norte, Almorox y Colmenar, de 10 a 15.50. Estas horas son para el público que imponga de 1 a 5 certificados. Siendo más de 5, precisa relación por duplicado y sólo de 10 a 15.00, para el extranjero de 9 a 12.

Lista de Correos De 9 mañana a 6 tarde.

ESTACIÓN DEL MEDIODÍA

Horas de servicio: De las 16.30 a las 21.50.

Cartas. — Hasta diez minutos antes de la salida de los trenes

Periódicos e impresos. — Cuenca hasta las 16.40. Aragón, hasta las 17.30. Demás líneas, hasta las 18.

Certificados y valores. — Cuenca, hasta las 16.40 Aragón (expres), 17.30. — Aragón (correo), 17.45 — Extremadura 18.10 — Andalucía (expres), 19.30. — Alicante y Cartagena 19.45. — Andalucía correo, 20.10 — Valencia (expres), 20.45

Embajadas y Consulados

Alemania, Castellana, 4; Consulado, id. — Argentina, Zurbano, 21; Consulado, Almagro 40. — Austria, Alcalá, 16 (Consulado). — Bélgica, Padilla, 23; Consulado, Paseo Recoletos, 21. — Brasil, Castellana, ; Consulado, Avenida de Pi y Margall, 5. — Colombia, Fortunv, 23; Consulado; Muñoz de Balboa, 8. — Cuba, Alfonso XII, 23 (moderno); Conde Aranda, 16. — Chile, Alfonso XI, 5; Consulado, San Yedro, 1. — Checoslovaquia, Orfila, 5 (Consulado). — Dinamarca, Serrano, 45; Consulado, Bárbara de Braganza, 14. — Ecuador, Colmenares, 8 (Consulado). — Estados Unidos de América, Castellana, 32; Consulado, Avenida Conde Peñalver, 16. — El Salvador, Marqués del Riscal, 10; Consulado, Serrano, 17. — Francia, Villalar, 2; Consulado, Villalar, 11.

Guatemala, Almagro, 50 (Consulado). — Honduras, Guillermo Rolland, 1 (Consulado). — Inglaterra, Fernando el Santo, 16; Consulado, Alcalá Galiano, 5. — Italia, Mayor, 90; Consulado, Almudena, 2. — Japón, Alcalá, 103. — Méjico, Marqués de Villamagna, 4; Consulado, Lista, 25. — Mónaco, Manuel Longoria, 4 (Consulado) — Noruega, General Martínez Campos, 33; Consulado, Castelló, 42. — Países Bajos: Fernando VI, 27; Consulado, Almagro, 50. — Panamá, F. González, 17; Consulado, id. — Perú, Lealtad, 4; Consulado, Carmen, 38. — Portugal, Almagro, 50; Consulado, Plaza de la Encarnación, 3. — Republicana Dominicana, Serrano, 5 (Consulado). — Rumanía, Barquillo, 6 (Consulado). — Rusia, Princesa, 8 — Suecia, Zurbano, 25; Consulado, Villanueva, 18. — Suiza, Sagasta, 25; Consulado, id. — Turquía, Santa Engracia, 5 (Consulado). — Uruguay, Caballero de Gracia, 14; Consulado, Conde Xiqueña, 2. — Venezuela, Olózaga, 4; Consulado, Alcalá, 114.

DISPONIBLE

EL MESÓN DEL SEGOVIANO

CAVA BAJA. 41 y 28. - Teléfono, 72952

El sitio más popular de la Corte, donde pueden admirar los famosos frescos del pintor

Arturo Ortiz Aguacil

Los jueves: POTE GALLEGO

No deje de visitar este famoso MESÓN

GRAN FERRETERIA - MATERIAL ELECTRICO

Especialidad en artículos para Colegios y Comunidades

PEDRO ORCASITAS

SUCESOR DE PEÑA

Agujas, cuchillos, tijeras, navajas de afeitar y de bolsillo, Efectos de pescar. Batería de cocina. Herramientas para zapateros y guarnicioneros. — — — Cubiertos. — — —

Esparteros, 10 MADRID Teléfono 13346

La Regional

Vinos finos de mesa. :-: Servicio a domicilio

Gran vino "El Padre Eterno"

y blanco "LA PALMA"

1. Los Madrazos, 1

Teléfono 13568

Zacarías Madrid

Se encarga de hacer toda clase de Seguros y en particular de «La Equitativa de Madrid», empresa de seguros contra enfermedades y entierros, también facilita terrenos en el ex'rradio desde 10 pesetas al mes. — Para informes:

48, Mesón de Paredes, 48

Peletería "LLANA"

*Avisa a su distinguida clientela
que ha inaugurado su nueva*

Casa en

Fuencarral, 46.==2.º

TELEFONO
13451



Félix Toca
FABRICA DE BRONCES ARTISTICOS
LAMPARAS CAMAS
MUEBLES Y HERRAJES
DESPACHO CENTRAL, NICOLAS MARQUERO 876
TELEFONO 16.479
FABRICA Paseo de los Acacia, 2 duodº
Telefono-15110. MADRID

KARDEX

FICHERO VISIBLE PERFECTO

LIPS

CAJAS DE CAUDALES

MUEBLES DE ACERO
PARA OFICINAS.

ARCHIVADORES, MESAS,
ARMARIOS, ETC.

Rudy Meyer

Montera, 28
MADRID



Mi orgullo

es el aspirador de polvo

VAMPIRO

Con él puedo limpiar las alfombras, los muebles y tapices sin lanzar un átomo de aire

Enceradoras eléctricas

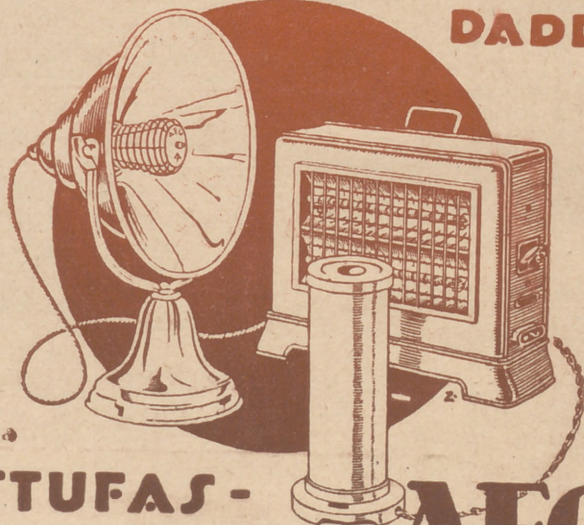
Hobby-Dandy-Victor-Express

A. E. G. Sección Santo

Paseo de Recoletos, 17

Teléfono 52098

**CONTRA EL FRIO,
HUMEDAD y ENFERME-
DADES**



**ESTUFAS -
CALIENTAPIES AEG**

En todos los buenos acreditados establecimientos del ramo

:- y :-

**A E G Ibérica
de Electricidad
(S. A.)**

DESPACHO PUBLICO

Prim, 20. Madrid

Horas: De 8 y 1/2 a 1 y de 3 y 1/2 a 7.