

SEPTIMO año de publicación no interrumpida.

ESPECTÁCULOS DE MADRID

REVISTA DIARIA
Y
GUIA DE LA CAPITAL

CRÓNICAS = NOVELAS = PASATIEMPOS =
TEATROS = TOROS = CINES = VARIETÉS Y SPORT
— Se reparte gratis —



DIRECCIÓN:
CONDE DE ROMANONES, 2 — ESQ. A CONCEPCIÓN JERÓNIMA

UNIÓN MUSICAL ESPAÑOLA

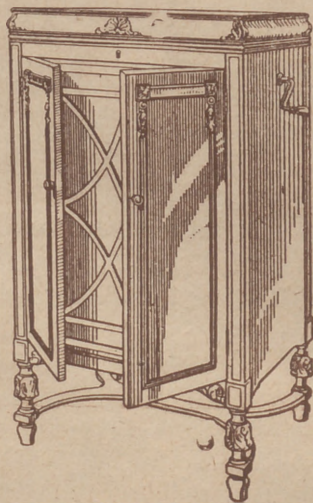


Carrera de San Jerónimo, 30 (edificio propiedad) y Preciados, 5.
Autopianos, Planos, Armoniums, Instrumentos accesorios, Rollos Diana.
Música Española y Extranjera. AUTOPIANOS DE ALQUILER.
Casa la más surtida y más barata de España

LA MARAVILLA DEL SIGLO



¿Ha oído Ud. la Nueva Gramola con Cámara Acústica «Reenfrante»? En caso negativo, hágalo en seguida. Acuda sin pérdida de tiempo a un agente nuestro y pida una audición musical con este nuevo instrumento. Al escuchar las primeras notas sentirá usted la sensación de que los artistas se hallan en su presencia. Su ánimo quedará cautivado ante esta nueva maravilla y radiante de placer, deseará Ud. adquirir este prodigioso aparato que reproduce todos los sonidos musicales con una precisión verdadera admirable. Una sola audición le convencerá.



La Voz de su Amo

COMPAÑÍA DEL GRAMÓFONO, S. A. E.
Avenida Pí y Margall, 1. - MADRID

Fábrica
Urgel N.º 254
BARCELONA

SGCB2021



ESPECTÁCULOS DE MADRID

REVISTA DIARIA

DE INFORMACIÓN Y PROPAGANDA

FUNDADA EL 21 DE NOVIEMBRE DE 1922



Distribución de nuestras tiradas

Todos los días, de doce y media a dos en los Casinos de Madrid, Bellas Artes, Gran Peña; en los Hoteles Palace, París, Inglés, Reina Victoria, Regina y Príncipe de Asturias. De cuatro a cinco de la tarde, en los siguientes Cafés y de esta forma: *Martes, Jueves y Sábados*, Cafés Oriental, Lisboa, Puerto Rico, Universal y Colonial; *Miércoles, Viernes y Domingos*, Lion d'Or, Maison Dorée, Café-Bar La Montaña, Savoia y Norte.— Diariamente se reparte en los Bares, Villa-Rosa, Plaza de Santa Ana, 17, «Madrid» Sevilla», Echegaray, 21 y en la Peluquería de Moda, Prado, 7.—Lo que avisamos a los Sres. anunciantes para que lo compruebe

Para toda clase de anuncios y propagandas dirijanse a la Dirección

2, Conde de Romanones, 2

(Esquina a Concepción Jerónima)

Horario de trenes.

Compañía del Norte.	Salida de Madrid	Llegada a Madrid
Expreso Hendaya (vía Avila).....	2130 2230	7-9
Expreso Galicia (vía Avila).....	19,20	9,40
Rápido Hendaya (vía Avila).....	20	21
Sudexpreso Francia (vía Avila)...	22	9,15
Rápido Asturias-Santander.....	9	22,15
Correo Santander (vía Avila).....	19,30	8,15
Correo Galicia (vía Avila).....	19,45	7,45
Correo Hendaya (vía Avila).....	22,45	6
Mixto Madrid-Irún.....	6	19,40
Mixto Galicia (vía Segovia).....	10,25	14,50
Mensajerías Segovia.....	20	15,45
Tranvía Avila.....	7,45 17,10	21-2045
Tranvía Segovia.....	8-18	11,10-20 25
Tranvía Escorial-Cercedilla.....	14,10	18
Tranvía Pozuelo.....	21	22
Tranvía Pozuelo.....	16,35	18,45
Tranvía Escorial (domingos).....	10 08	1955 2010
Tranvía Escorial.....	19,20	8,48
Madrid-Cáceres-Portugal.		
Ráp Lisboa.....	23,28	8,26
Corr. Lisboa.....	20,25	9,05
Mix Salamanca-Cáceres.....	8,45	19,50
Mix. Talavera.....	14	16

Sigue en la 4.ª plana.

Clemente y García

Liquidación forzosa por derribo de la finca.

Precios increíbles.

34, MAYOR, 34

TELEFONO 10.251



NO TIENE SUCURSALES

Madrid-Zaragoza-Alicante

	Salida de Madrid	Llegada a Madrid
Exp. Barcelona.....	20,15	9
Exp. Alicante Valencia-Cartagena.	9	10,40
Exp. Andalucía.....	9,50	20,25
Expreso Sevilla.....	10,55	21,05
Expreso Zaragoza y Barcelona....	9,45	21,55
Expreso Málaga-Algeciras (alterno)	21,35	9,10
Correo-expreso Valencia.....	22,10	8
Exp. Andalucía-Cádiz (alterno)...	22,40	8,45
Correo-expreso Alicante.....	23	7,30
Correo-Expreso Aranjuez-Toledo.	9,10	20,25
Omnibus Zaragoza.....	19	10,25
Omnibus Zaragoza-Barcelona.....	7,20	10,55
Correo Zaragoza y Barcelona.....	21,40	8
Correo-expreso Cartagena.....	21,45	8,30
Expreso Badajoz, lunes miér. vier.	8,45	20,45
Id. regreso, martes, jueves, sáb...	8,45	20,45
Expreso Toledo (por Aranjuez) ..	9,10	20
Correo Andalucía.....	23,25	7
Omnibus Cuenca-Alicante-Valencia-Cartagena y Córdoba.....	7	11,20
Mensajerías Valencia-Alicante y Tarancón.....	11,10	18,45
Omnibus Toledo.....	7,45	14,35
Omnibus Sigüenza.....	13,30	14,15
Omnibus Guadalajara.....	10,10	17,35
— —	17	17,35
— —	20,35	8,45
Tranvía Getafe (Badajoz).....	6,20	7,45

HOTEL UNIVERSO Y CUATRO NACIONES
ZARAGOZA

RESTAURANT DE PRIMER ORDEN

Ascensor eléctrico - Calefacción a vapor - Agua corriente, fría y caliente - Habitaciones con baño
Autobús en las estaciones - Grandes salones para banquetes

LA CORUÑA
MARTIN NAVAZO

Vinos - Restaurant - Cervezas - Licores de todas las marcas - Mariscos del día - Aperitivos y bocadillos - La peña más clásica.

4, ALCALÁ. 4

Fotografía Laurgraff

Montera, 42, planta baja
Sucursal en Preciados, 16, planta baja
Magníficas postales desde tres ptas., kilométricos, pasaportes y carnets entregados en el acto.
SE HACEN AMPLIACIONES

Tarifa general de la Compañía del Metropolitano Alfonso XIII

ESTACIONES	Tetuán	Alvarado	C. Caminos	Ríos Rosas	Iglesia	Chamberí	Bilbao	Tribunal	Gran Vía	P. del Sol	Progreso	A. Martín	Albano	M. Pelayo	P. Valcáez	Verzas	M. Serrera	Goya	Retiro	Banco España	Sevilla	Isabel II	S. Domingo	Noviciado	San Bernardo	Quevedo	E. del Norte	
Tetuán.....	10	10	10	10	10	10	10	10	10	10	10	10	10	10	10	10	10	10	10	10	10	10	10	10	10	10	10	10
Alvarado.....	10	10	10	10	10	10	10	10	10	10	10	10	10	10	10	10	10	10	10	10	10	10	10	10	10	10	10	10
C. Caminos.....	10	10	10	10	10	10	10	10	10	10	10	10	10	10	10	10	10	10	10	10	10	10	10	10	10	10	10	10
Ríos Rosas.....	10	10	10	10	10	10	10	10	10	10	10	10	10	10	10	10	10	10	10	10	10	10	10	10	10	10	10	10
Iglesia.....	10	10	10	10	10	10	10	10	10	10	10	10	10	10	10	10	10	10	10	10	10	10	10	10	10	10	10	10
Chamberí.....	10	10	10	10	10	10	10	10	10	10	10	10	10	10	10	10	10	10	10	10	10	10	10	10	10	10	10	10
Bilbao.....	10	10	10	10	10	10	10	10	10	10	10	10	10	10	10	10	10	10	10	10	10	10	10	10	10	10	10	10
Tribunal.....	10	10	10	10	10	10	10	10	10	10	10	10	10	10	10	10	10	10	10	10	10	10	10	10	10	10	10	10
Gran Vía.....	10	10	10	10	10	10	10	10	10	10	10	10	10	10	10	10	10	10	10	10	10	10	10	10	10	10	10	10
Sol.....	10	10	10	10	10	10	10	10	10	10	10	10	10	10	10	10	10	10	10	10	10	10	10	10	10	10	10	10
Progreso.....	10	10	10	10	10	10	10	10	10	10	10	10	10	10	10	10	10	10	10	10	10	10	10	10	10	10	10	10
Antón Martín.....	10	10	10	10	10	10	10	10	10	10	10	10	10	10	10	10	10	10	10	10	10	10	10	10	10	10	10	10
Atocha.....	10	10	10	10	10	10	10	10	10	10	10	10	10	10	10	10	10	10	10	10	10	10	10	10	10	10	10	10
M. Pelayo.....	10	10	10	10	10	10	10	10	10	10	10	10	10	10	10	10	10	10	10	10	10	10	10	10	10	10	10	10
Pacífico.....	10	10	10	10	10	10	10	10	10	10	10	10	10	10	10	10	10	10	10	10	10	10	10	10	10	10	10	10
Puente Vailecas.....	10	10	10	10	10	10	10	10	10	10	10	10	10	10	10	10	10	10	10	10	10	10	10	10	10	10	10	10
Ventás.....	10	10	10	10	10	10	10	10	10	10	10	10	10	10	10	10	10	10	10	10	10	10	10	10	10	10	10	10
Manuel Becerra.....	10	10	10	10	10	10	10	10	10	10	10	10	10	10	10	10	10	10	10	10	10	10	10	10	10	10	10	10
Goya.....	10	10	10	10	10	10	10	10	10	10	10	10	10	10	10	10	10	10	10	10	10	10	10	10	10	10	10	10
Príncipe Vergara.....	10	10	10	10	10	10	10	10	10	10	10	10	10	10	10	10	10	10	10	10	10	10	10	10	10	10	10	10
Retiro.....	10	10	10	10	10	10	10	10	10	10	10	10	10	10	10	10	10	10	10	10	10	10	10	10	10	10	10	10
Banco España.....	10	10	10	10	10	10	10	10	10	10	10	10	10	10	10	10	10	10	10	10	10	10	10	10	10	10	10	10
Sevilla.....	10	10	10	10	10	10	10	10	10	10	10	10	10	10	10	10	10	10	10	10	10	10	10	10	10	10	10	10
Isabel II.....	10	10	10	10	10	10	10	10	10	10	10	10	10	10	10	10	10	10	10	10	10	10	10	10	10	10	10	10
S. Domingo.....	10	10	10	10	10	10	10	10	10	10	10	10	10	10	10	10	10	10	10	10	10	10	10	10	10	10	10	10
Noviciado.....	10	10	10	10	10	10	10	10	10	10	10	10	10	10	10	10	10	10	10	10	10	10	10	10	10	10	10	10
San Bernardo.....	10	10	10	10	10	10	10	10	10	10	10	10	10	10	10	10	10	10	10	10	10	10	10	10	10	10	10	10
Quevedo.....	10	10	10	10	10	10	10	10	10	10	10	10	10	10	10	10	10	10	10	10	10	10	10	10	10	10	10	10
E. del Norte.....	10	10	10	10	10	10	10	10	10	10	10	10	10	10	10	10	10	10	10	10	10	10	10	10	10	10	10	10

Tarifas de Correos

PUNTO DE DESTINO	CARTAS		Tarjetas postales		Sobres sencillos y objetos asegurados		Derecho de certificado
	Tipo de peso — Grs.	Fran-queo — Cts.	Sen-cillas — Cts.	Tipo de peso — Grs.	Fran-queo — Cts.	Cual-quier peso — Cts.	30 (h)
Interior de las poblaciones.....	20	15	15	20	15	15	30 (h)
Península, Islas Baleares, Cana-rias, posesiones españolas de Norte de Africa y Andorra.....	25	25	15	25	25	25	30 (h)
Portugal, Gibraltar, Filipinas y America.....	25	25	15	30	30	30	30
Pernamo, Póo, Annobon, Ceris-co y demás posesiones del Gol-fo de Guinea.....	30	30	15	20	30	30	30
Oficinas españolas en Marruecos y Tángor.....	30	30	15	30	20	20	30
Todos los demás países.....	30	30	15	30	20	40	40

(a) Los primeros 30 gramos son 40 céntimos, y cada 20 gramos que exceda de los 30 primeros, 20 céntimos.— (b) Por excepción es de 5 céntimos solamente el importe certificado para los impresos que contienen libros, sin que haya derecho a indemnización en caso de extravío.

Evitará Ud. los destrozos ocasionados en las paredes por los clavos y escarpías usando los tacos



Central: FERNANFLOR, 4.—Madrid.
Depósito: ALCALA, 99.—Madrid.

PLANTAS Y FLORES NATURALES PEDRO LAPÉGUE

Proveedor de los principales Teatros y Hoteles
Construcción de jardines, ramos, corbeilles y coronas
Ventura de la Vega, 3 Teléfono, 12.237
(Entrada por Carrera San Jerónimo) MADRID

VILLA-ROSA RESTAURANT

El mejor y más típico en su género y el preferido por la buena Sociedad.
SERVICIO PERMANENTE.—PLATO DEL DIA
SERVICIO A LA CARTA
Visite usted VILLA-ROSA
Plaza del Príncipe Alfonso, 17.—Tel.º 12.270

FÁBRICA Y ALMACÉN

de pianos, órganos y armoniums
Rioardo Rodríguez
VENTAS AL CONTADO Y A PLAZOS
Despacho: Ventura de la Vega, 3
Talleres: Pizarro 19 (Palacio de Chesto)
Teléfono 12.344

Ministerios

Presidencia, Paseo de la Castellana, 3, Teléfono 30.165.—Estado, Plaza de la Provincia, 3, Teléfono 16.547.—Fomento, Paseo de Atocha, 1 y 3, Teléfono 10.062.—Gobernación, Puerta del Sol, 7 y Correo, 1, Teléf. 53.039.—Gracia y Justicia, San Bernardo, 47, Teléf. 14.883.—Guerra, Alcalá, 47; Prim, 10 y 12 y Barquillo 10, Teléf. 12.618.—Hacienda, Alcalá, 11 y Aduana, 10, Teléf. 11.897.—Instrucción Pública y Bellas Artes, Paseo de Atocha, 1 y 3, Teléf. 10.402.—Marina, Plaza de los Ministerios, 7 y Bailén, 5, Teléf. 13.296.—Trabajo, Comercio e Industria, Marqués de la Ensenada, 8.

Juzgados Municipales.

Chamberí, Fuencarral, 91.—Palacio, Tutor, 20.—Inclusa, Estudios, 3.—Latina, Carrera de San Francisco, 8.—Hospicio, Barco, 26.—Buena Vista, Belén, 2.—Centro, Santa Catalina, 1.—Congreso, León, 40 y 42.—Hospital, Magdalena, 22.—Universidad, Madera, 11.

Dirección General de Seguridad, Víctor Hugo número 10.

Servicio de Incendios: Imperial, 10.

Madrid-Sns hoteles y sus precios.

NOMBRES	PRECIO EN EPOCA NORMAL				Servidum-bre	
	Pensión completa por día habitación.		Comidas.			Baño.
	Mín.	Máx.	Desayuno	Almuerzo		
Grand Hotel.....	20	32	2,50	7	8	16
Hotel Alfonso XIII.....	20	45	1,50	8	8	15
Hotel Americano.....	12,50	30	1,50	6	6	12,50
Hotel Central.....	10,50	15	1	5	5	10
Hotel Continental.....	10	15	1	6	6	10
Hotel Inglés, S. A.....	20	25	2	8	8	15
Hotel Oriente.....	12	25	1	6	6	10
Hotel Roma.....	25	32	2,50	8	8	15
Palace Hotel.....	42,50		2,50	10	10	20

ARMENGOL

Acreditada y antigua Laneria y Colchonería.

Grandes existencias en lanas y telas adamascadas y listadas.
Para todas clases de colchones. Duvels, plumas, miraguanos, borras, zaleas, etcétera etcetera.

Barquillo, 30.-Tel. 34.272

OLVIDADO

(continuación)

—¿Cual es el nombre de la casa?
—Pues, de la casa de la Montería.
—¿Cual es el nombre de la casa?
—De la casa de la Montería.
—¿Cual es el nombre de la casa?
—De la casa de la Montería.
—¿Cual es el nombre de la casa?
—De la casa de la Montería.

—Decir osté por favor;
¿vive el señor Monsieur Gazpa?

EL GATO POR LIEBRE

(cuento)
—Pedro no pensaba en nada,
en nada pensaba Pedro;
pensar menos, imposible,
no se puede pensar menos.
Se encontraba en ese estado

(de estúpido abatimiento
en que uno se encuentra a veces

entre dormido y despierto.
Por fin se animó y pensó;
y su primer pensamiento
fue tomar una pistola
cuyo chasqueado, dueño
de lo ocurrido,
a todos los de su gremio.
(continuará)

Reina Victoria

Compañía Díaz Artigas.
A las 10,50
VIDAS CRUZADAS
A las 6,15
Atreáte Susana

TEATRO ESPAÑOL

A las 6,30 y
A las 11,15 Don Juan Tenorio

COMEDIA

6 y 10,30 El tejedor de Cantarranas.

FONTALBA

A las 10,30 Salvadora
6,30 Don Juan Tenorio

Martín

A las 5 Los Verderones.
A las 6,30
10,45 La Melitona y Los verderones.



Torcuato

(continuación)
me sacó el diente. Por
trona — inmediatamente
hasta él, doy una gran
él entonces me dice
estoy proveniente; otra
hace tres horas que
diente al bolcón y sin
que le molesta.

Todos quedamos
tan extraño, y volvimos
de ayudar en su em
Uno propuso que
(continuará)

ALBERTO



Últimas creaciones
7, Carretas, 7

Infanta Isabel

6,30
Grandes partidos a palo y te
tronic por los «ases» de 10 p
Pégame Luciano!

SEC=DEMI=SEC.
DOUX=EXTRA=SEC.



Para el 3 de
Noviembre de 1929

2 079

insensible

conación)

paosiguió la pa-

me l'ego de puntill s

le llemo, le sacudo y

identes: - «La arraste;

será...» De modo que

bruces, sujeto por el

peranza de sacarse lo

irados de aquel caso

corredor con el ánimo

a D.^a Ramona.

isemos juegido lladro-

(continuará)

JAI-ALAI
(Calle de Alfonso XI)

A las 4 de la tarde.

Grandes partidos a pala y re-

monte por los «ases» de la pe-

lota.

(Véause programas)

EL MEJOR REGALO
SERÁ SIN DUDA, UN OBJETO DE LA
ANTIGUA CERAMICA
NIVEIRO
DE TALAVERA
UNICA SUCURSAL EN MADRID
CALLE DE RECOLETOS 2, DUP.
¡NO COMPRAR SIN VISITAR ESTA CASA!

Price
Empresa y Dirección M. Sanchez Rexach
A las 6, Gran matinée
A las 10.30
Formidable función de Circo.
El espectáculo más interesan-
te y mejor de Europa.

Fuencarral
A las 4, 6,30
A las 10.30
Don Juan Tenorio

Teatro Cómico
A las 4 El sofá
A las 6.30, 10.30 Seis pesetas.

Centro
A las 6,30 y 10.30 Maldita sea mi cara

Eslava
A las 6.30 y 10.30 La Revoltosa y El
barberillo de Labapiés.

Zarzuela
Compañía lírica
A las 4 El entierro de la sardi-
na y Borrachos. 6,30 y
10.30 El entierro de la sardi-
na, El género inf mo y El
niño me retira.

INFANTA BEATRIZ
A las 6, y
A las 10.15 Don Juan Tenorio

LARA
A las 6,15 y 10,15 Para íf es
el mundo.

Pavón
A las 4 6,30 y 10,30
LA COPLA ANDALUZA
¡ Exito cumbre !
Por los famosos cantadores
Guerrita y Pena (hijo)

FABRICA DE IMPERMEABLES
Impermeables de señora y caballero 35
pesetas.—Trinchera tres telas, 60 pesetas
Capitas para niños, desde 7,50 pesetas.

FELIX RIESCO
Plaza del Progreso. 3.- Madrid
TELÉFONO 73.666

“EL CISNE”
REGO
TRADE MARK
Número, 44.708



TRANVIAS

Nilos, 0,30.—Cda. de Torres,...	0,50
Plaza Mayor-Leganés,.....	0,50
Cibeles-Puerta de Toledo,.....	0,15
Pozas-Sol, 0,15.—Sol-Delicias,...	0,15
Red de San Luis-Prosperidad,...	0,20
Puente Vallecas-Antón Martín,...	0,20
Hipódromo-Chamartín la Rosa,...	0,15
Sol-Diego de León (por S.),.....	0,15
Santo Domingo-Pozas,.....	0,15
Plaza Mayor-Puerta del Angel,...	0,10
C. Caminos-Glorieta de Bilbao,...	0,10
Cibeles-Puerta de la Princesa,...	0,15
Pozas-Plaza S. Cruz (p. V. R.),...	0,15
Prosperidad-P. A. Martínez,.....	0,15
S. Domingo-Pozas, 0,15.—Pozas- B. Agric. 0,10.—E. Agric.,...	0,15
Puerta de Hierro,.....	0,20
Cibeles-Hipódromo,.....	0,15
Cibeles-Plas., 0,10.—Plas.-Vias,...	0,10
Cibeles-Plaza Manuel Becerra,...	0,15
Prosperidad-Serrano,.....	0,10
Plaza Mayor-Fuenteclilla,.....	0,05
Plaza Mayor-Maiadero,.....	0,20
Quevedo-Cibeles-P. Atocha,.....	0,15
Glorieta Bilbao-Colón-Goya,.....	0,15
Glorieta Ruiz Jiménez-G. Gzde,...	0,15

LINEAS DE

Sol-Salamanca,.....	0,15
Sol-Arguñelles,.....	0,15
Salamanca-Sol, 0,15.—Sol-Que,...	0,10
Sol-Ventis, 0,20.—Sol-Pardifias,...	0,15
Servicio especial Plaza de Toros, Cda. de Nilos, 0,20.—Toros,...	0,50
Sol-Pardifias,.....	0,15
Gaya-Sol, 0,15.—Sol-Arguñelles,...	0,15
Sol-Hipódromo,.....	0,15
Bombilla-Sol, 0,20.—Sol-Hime,...	0,20
Sol-Estación del Norte,.....	0,20
Arguñelles-Bilbao-Retiro,.....	0,20
Sol-Arguñelles (Rosales),.....	0,15
Ayón Martín-Sol, 0,10.—Sol-Qdo,...	0,10
P. Vallecas-Sol, 0,25.—Quevedo,...	0,10
Sol-Olavide,.....	0,10
Sol-Pico, 0,25.—Sol-A. Martín,...	0,10
C. Caminos-Sol, 0,10.—Sol-Pgs,...	0,05
Obelisco-Sol, 0,10.—Sol-S. Fco,...	0,10
C. Caminos-P. Alonso Martínez,...	0,10
C. Caminos-Red de San Luis,...	0,15
Sol-Pozas (por Leganitos),.....	0,15
Pozas-Sol, 0,15.—Sol-Embajads,...	0,10
Sol-Fuenteclilla,.....	0,10
P. Myr.-Crb. Bajo, 0,30.—C. Alto	0,10
Sol-Especial P. de Toros, Cda. de	



PARA HOMBRES
 Ayer ventruado, hoy enjunto,
 — es que uso —
LA FAJA DE JUSTO
- JUSTO JUAN -
 CARMEN, 10 :: MADRID

EL OZONOPINO
RUY-RAM

Cumple con los preceptos de la higiene
ISIDORO RUIZ
 CARRETAS, 37, PRAL.—MADRID

Relojería y platería
Bisutería fina
CARLOS PERLA

Objetos para regalos, Relojes s desde 7 pesetas.
4, Carretas, 4

Guía del forastero
 Algunos museos que merecen visitarse

- Arqueológico Nacional*, Serrano, 13: De diez a cuatro diario; festivos, de diez a una.
- Armería Real*: De diez a una, diario, una peseta; jueves, gratis, de dos a tres.
- Arte Moderno*, Paseo de Recoletos, 20: De ocho a una, diario, una peseta; jueves y domingos, gratis.
- Artillería*, Méndez Núñez: De ocho y media a doce y media, diario, 0,25 pesetas; martes y sábados, gratis.
- Caballerías Reales*, Bailén, 8: De dos a cinco, diario, una a seis personas dos pesetas; lunes, gratis.
- Museo Romántico*, San Mateo, 13: De once a cuatro, entrada gratis.
- Nacional de Ciencias Naturales*, Castellana (Hipódromo): De nueve a doce, diario, y de nueve a doce y media, festivos.
- Nacional del Prado*, Paseo del Prado, 9: De diez a cuatro, diario, y de diez a dos, festivos; Domingos y jueves gratis.
- Naval*, P. Ministerios 7: De diez a una, diario.

LINEAS PRINCIPALES DE TURISMO

Madrid a Barcelona.—Expreso con butacas:
 Salida, 8,15 noche; llegada, 9,35 mañana. Expreso con restaurantes y camas: Salida 9,30 no-

Sastrería Galindo

CORTE REGIO
 TRAJES ULTIMA MODA - GABANES
 TRINCHERAS - GABARDINAS
 (Se admiten géneros para su confección)
Concepción Jerónima, 8 - Teléfono 72746

GRANDES TALLERES
 DE
FOTOGRAFADO
 PRECIOS ECONOMICOS

Directos.-Línea.-Tricomía.-
 — Fotolitos.-Etcétera. —
Coegiata, 8.--Teléfono, 74918.--MADRID

CONFITERIA, PASTELERIA, FIAMBRES
N I Z A

Especialidades y creaciones para el te y postres.
 Se sirven LUNCHS
 Argensola, 20 y Orellana, 16
 Teléfono, 33253

che; llegada, 10,15 mañana. Expreso diurno con restaurante: Salida, 9,45 mañana; llegada, 11,15 noche.

Madrid a Hendaya.—Expreso con restaurante y camas: Salida, a las 10 noche; llegada, 10,10 mañana. Expreso con primera y tercera: Salida, 8,30 noche; llegada, 12 mañana.

Madrid a Sevilla.—Expreso con butacas y tercera: Salida, 9,35 noche; llegada 10,55 mañana. Expreso con butaca, restaurante y camas: Salida, 10,40 noche; llegada, 9,25 mañana. Expreso diurno con restaurante: Salida, 9,50 mañana; llegada, 9 noche.

Madrid a el Escorial y Avila.—Rápido diurno a Hendaya, con butacas y segunda: Salida: 10 mañana; llegada a el Escorial, 11 mañana; a Avila 12,15 tarde. Regreso en el descendente: Salida de Avila, 6,47 tarde; de el Escorial, 8,6 tarde; llegada a Madrid, 9 noche.

(Hay trenes ómnibus de ida / venida en el mismo día y otro especial los domi gos).

CARRETERAS

Carreteras en perfecto estado para el automovillismo.

Madrid-Sevilla (por Córdoba), 542 kilómetros

Madrid-Sevilla (por Extremadura), 545 kilómetros.

Madrid Irún (por Aranda), 488 kilómetros.

Madrid Irun (por Valladolid), 558 kilómetros.

Madrid-Barcelona, 628 kilómetros.

Madrid-Toledo, 70 kilómetros.

Madrid-Escorial, 49 kilómetros.

Tarifa para el servicio de Automóviles

Al servicio público, clasificados por su categoría de fuerza y distinguidos por franjas en los colores azul, naranja y verde:

FRANJA NARANJA

Los 800 primeros metros..... 0,60
 Por cada 200 metros más..... 0,10 y 0,20
 Por cada hora que el coche esté parado en fracciones de 0,10 y 0,20. 4,00

FRANJA VERDE

Los 800 primeros metros..... 0,40
 Por cada 200 metros más..... 0,10
 Por cada hora que el coche esté parado en fracciones de 0,10 3,00

¡¡UN MOMENTO!!



El mayor surtido en plumas estilográficas y lapiceros automáticos.

Palacio de la estilográfica

Viuda de Navarro

5, PRECIADOS, 5

Tome las señas de esta Casa, compre en ella una vez, y acérá la Papelería donde se surta siempre.



¡¡NO LO OLVIDE!!

PALACIO DE LA ESTILOGRAFICA

5, PRECIADOS, 5

MADRID



Esmaltes finos artísticos. Esmaltes traslucidos. Sortijas de indios patentadas. Condecoraciones civiles y militares. Escudos Heráldicos. Cartelas en oro y plata para homenajes.

ATOCHA. 5 MADRID
 Teléfono, 17.525

C. L. A. S. S. A. (LINEAS AEREAS SUBVENCIONADAS)

SERVICIOS DIARIOS

Madrid-Sevilla, por 100 pts. Madrid-Barcelona, por 125 pts.

SERVICIO ALTERNO

Madrid-Biarritz, por 125 pesetas.

En trimotores de seis toneladas

DESPACHOS

DE BILLETES:

Madrid: Alcalá, 71
 Teléfono 52-922

Sevilla: Reina Mercedes, 1
 Teléf. 21760

Barcelona: Fontanella,
 Teléf. 20780

Biarritz: 18, Av. de la Marne
 Teléf. 1479

Servicio de Correos

Central de Correos (Plaza de Castelar)

ESTAFETAS URBANAS

Núm 1 Jorge Juan, 20 y 22.—2 General Zabala, 14 (Prosperidad).—3 Santa Engracia, 155.—4 Florida, 7.—5 Carrera de San Francisco, 17.—6 General Orás, 8.—7 Santa Isabel, (esquina a Brumen).—8 Ronda Conde Duque, 11.—9 Hermosilla, 39.—10 Puecarral, 123.—11 Paseo de Extremadura, 23. 12 Carretas, 10.—13 Lozano 14 (Guindalera)—14 Montalbán, 1 (Central).

SERVICIO DE TRANVIAS

Sitios de recogida: Estación del Norte.—Atocha (puerta y glorietta)—Plaza de Castelar.—Puerta del Sol (frente a Gobernación y esquina a Carretas).—Nicolás María Riecro (esquina a San Jerónimo).—Plaza de la Independencia.—Claudio Coello (esquina a Alcalá).—Red de San Lulú.—Princesa (cruce con Marqués de Urquijo).—Plaza Mayor. Cuatro Caminos y Ventas del Espíritu Santo Horas:—de 8 a 12 y media mañana y de u a 8 y media tarde.

ESTACIÓN DEL NORTE

Horas de recogida: De las 16 a las 21.50
 Cartas.—Cinco minutos antes de la salida de los trenes.
 Impresos.—Desde las 16 hasta las 18.
 Certificadas y Valores.—Correo de Galicia, hasta las 16,40.—Correo de Santander, 17.—Correo de Asturias, 18,40 Exprés de Irún, 21,00.—Correo de Irún, 21,50.—Mixtos de Galicia, Asturias y Santander, 21,00.
 Horas de recogida de las cartas. Galicia a las 15,40. Asturias y Santander, 16,40 Aragón y Cataluña, 17,05.—Tajo (Cáceres) y Extremadura, 17,55 —Alicante y Murcia, 17,55.—Valencia, 19,10.—Andalucía, 19,30.—Norte y Extranjero, 21,00.
 Cartas certificadas.—De 9 de la mañana a 12 de la noche Para que salgan en los correos del día, precisa certificar dos horas antes de la salida de los trenes correos. En otro caso, utilícense las Estafetas de alcance de las estaciones del Norte y Mediodía. Para el extranjero de 9 a 5 y de 7 a 12 de la noche.
 Valores declarados.—De 10 de la mañana a las 17,30, a excepción de Galicia, Asturias y Santander, a las 15,00. Aragón y Cataluña, a las 16, 30 —Andalucía y Norte, a las 18 —Caja: de 11 a 17 —Domingos, de 11 a 15.
 Impresos certificados. Por la calle de Montalbán, en el Paseo, a la izquierda).—Líneas de Gullula, Asturias, Santander, Segovia y Salamanca, de 10 a 13,50 —Líneas de Aragón, Extremadura, Tajo, Mediterráneo y Cuenca, de 10 y 14,50 —Líneas de Andalucía, Norte, Almorox y Colmenar, de 10 a 15,50 Estas horas son para el público que imponga de 1 a 5 certificados. Siendo más de 3, precisa relación por duplicado y sólo de 10 a 15,00, para el extranjero de 9 a 12.
 Lista de Correos De 9 mañana a 6 tarde.

ESTACIÓN DEL MEDIODÍA

Horas de servicio: De las 16,30 a las 21,30.
 Cartas.—Hasta diez minutos antes de la salida de los trenes.
 Periódicos e impresos.—Cuenca hasta las 16,40. Aragón, hasta las 17,30. Demás líneas, hasta las 18.
 Certificadas y valores. Cuenca, hasta las 16,40 Aragón (exprés); 17,00.—Aragón correo); 17,45 —Extremadura 18,10.—Andalucía (exprés), 19,30. Alicante y Cartagena 19,45.—Andalucía correo), 20,10 —Valencia (exprés), 20,45'

Embajadas y Consulados

Alemania, Castellana, 4; Consulado, íd.—Argentina, Zurbano, 21; Consulado, Almagro, 40.—Austria, Alcalá, 16 (Consulado).—Bélgica, Padilla, 23; Consulado, Paseo Recoletos, 21.—Brasil, Castellana, ; Consulado, Avenida de Pi y Margall, 5.—Colombia, Fortuny, 23; Consulado; Núñez de Balboa, 8.—Cuba, Alfonso XII, 23 (moderno); Conde Aranda, 16.—Chile, Alfonso XI, 5; Consulado, San Yedro, 1.—Checoslovaquia, Orfila, 5 (Consulado).—Dinamarca, Serrano, 45; Consulado, Bárbara de Braganza, 14.—Ecuador, Colmenares, 8 (Consulado).—Estados Unidos de América, Castellana, 32; Consulado, Avenida Conde Peñalver, 16.—El Salvador, Marqués del Riscal, 10; Consulado, Serrano, 17.—Francia, Villalar, 2; Consulado, Villalar, 11.

Guatemala, Almagro, 50 (Consulado).—Honduras, Guillermo Rolland, 1 (Consulado).—Inglaterra, Fernando el Santo, 16; Consulado, Alcalá Galiano, 5.—Italia, Mayor, 90; Consulado, Almodena, 2.—Japón, Alcalá, 103.—Méjico, Marqués de Villamagna, 4; Consulado, Lista, 25.—Mónaco, Manuel Longoria, 4 (Consulado).—Noruega, General Martínez Campos, 33; Consulado, Castelló, 42.—Países Bajos: Fernando VI, 27; Consulado, Almagro, 50.—Panamá, F. González, 17; Consulado, íd.—Perú, Lealtad, 4; Consulado, Carmen, 38.—Portugal, Almagro, 50; Consulado, Plaza de la Encarnación, 3. Republicana Dominicana, Serrano, 5 (Consulado). Rumanía, Barquillo, 6 (Consulado).—Rusia, Princesa, 8 —Suecia, Zurbano, 25; Consulado, Villanueva, 18.—Suiza, Sagasta, 25; Consulado, íd.—Turquía, Santa Engracia, 5 (Consulado).—Uruguay, Caballero de Gracia, 14; Consulado, Conde Xiqueña, 2.—Venezuela, Olózaga, 4; Consulado, Alcalá, 114.

DISPONIBLE

EL MESÓN DEL SEGOVIANO

CAVA BAJA, 41 y 28. - Teléfono, 72932
 El sitio más popular de la Corte, donde pueden admirar los famosos frescos del pintor Arturo Ortiz Aguacil
 No deje de visitar este famoso MESÓN

GRAN FERRETERIA - MATERIAL ELECTRICO

Especialidad en artículos para Colegios y Comunidades
PEDRO ORCASITAS
 SUCESOR DE PEÑA

Agujas, cuchillos, tijeras, navajas de afeitar y de bolsillo, Efectos de pescar. Batería de cocina. Herramientas para zapateros y guarnicioneros.
 — — — Cubiertos. — — —
 Esparteros, 10 MADRID Teléfono 13346

La Regional

Vinos finos de mesa. :-: Servicio a domicilio
 Gran vino "El Padre Eterno"
 y blanco "LA PALMA"
1, los Madrazos, 1
 Teléfono 18563

Zacarías Madrid

Se encarga de hacer toda clase de Seguros y en particular de «La Equitativa de Madrid», empresa de seguros contra enfermedades y entierros, también facilita terrenos en el extrarradio desde 10 pesetas al mes.— Para informes:
 48, Mesón de Paredes, 48

Peletería "LLANA"

*Avisa a su distinguida clientela
que ha inaugurado su nueva*

Casa en

Fuencarral, 46. = 2.º

TELEFONO
13451



Félix Toca
FÁBRICA DE BRONCES ARTÍSTICOS
LAMPARAS - CAMAS
MUEBLES Y HERRAJES
DESPACHO CENTRAL, NICOLÁS MARQUERO, 876
TELEFONO - 15497
FABRICA Paseo de las Acacias 2 dupt.
MADRID
Telefono - 15110.

KARDEX

FICHERO VISIBLE PERFECTO

LIPS

CAJAS DE CAUDALES

MUEBLES DE ACERO
PARA OFICINAS

ARCHIVADORES, MESAS,
ARMARIOS, ETC.

Dudy Meyer

Montera, 28
MADRID



Mi orgullo

es el aspirador de polvo

VAMPIRO

Con él puedo limpiar las alfombras, los muebles y tapices sin lanzar un átomo de aire

Enceradoras eléctricas

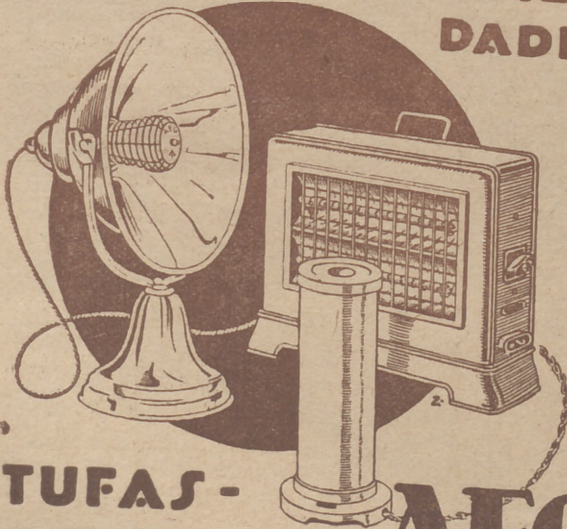
Hobby-Dandy-Victor-Express

A. E. G. Sección Santo

Paseo de Recoletos, 17

Teléfono 52098

**CONTRA EL FRIO,
HUMEDAD y ENFERME-
DADES**



**ESTUFAS -
CALIENTAPIES AEG**

En todos los buenos acreditados establecimientos del ramo

:- y :-

**A E G Ibérica
de Electricidad
(S. A.)**

DESPACHO PUBLICO

Prim, 20. Madrid

Horas: De 8 y 1/2 a 1 y de 3 y 1/2 a 7.