

SEPTIMO año de publicación no interrumpida

Espectáculos de Madrid

REVISTA DIARIA

GUIA DE LA CAPITAL
=NOVELAS= PASATIEMPOS
CRÓNICAS DE TEATROS
=TOROS=

CINES
VARIETÉS
Y
SPORT.

Reparto Gratis

- DIRECCION -
2- CONDE DE ROMANONES, 2

UNIÓN MUSICAL ESPAÑOLA

Carrera de San Jerónimo, 30 (edificio propiedad) y Preciados, 5.

Autopianos, Piano, Armoniums, Instrumentos accesorios, Rollos
Diana. Música Española y Extranjera. AUTOPIANOS DE ALQUILER

Casa la más surtida y más barata de España.

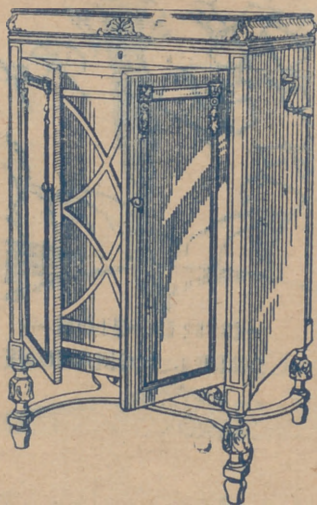


Pereda Durán

LA MARAVILLA DEL SIGLO



¿Ha oído Ud. la Nueva Gramola con Cámara Acústica «Reentrante»? En caso negativo, hágalo en seguida. Acuda sin pérdida de tiempo a un agente nuestro y pida una audición musical con este nuevo instrumento. Al escuchar las primeras notas sentirá usted la sensación de que los artistas se hallan en su presencia. Su ánimo quedará cautivado ante esta nueva maravilla y radiante de placer, deseará Ud. adquirir este prodigioso aparato que reproduce todos los sonidos musicales con una precisión verdadera admirable. Una sola audición le convencerá.



La Voz de su Amo

COMPañÍA DEL GRAMÓFONO, S. A. E.
Avenida Pi y Margall, 1. - MADRID

Fábrica:
Urgel N.º 284
BARCELONA



Distribución de nuestras tiradas

Todos los días, de doce y media a dos en los Casinos de Madrid, Bellas Artes, Gran Peña; en los Hoteles Palace, París, Inglés, Reina Victoria, Regina y Príncipe de Asturias. De cuatro a cinco de la tarde, en los siguientes Cafés y de esta forma: *Martes, Fieles y Sábados*, Cafés Oriental, Lisboa, Puerto Rico, Universal y Colonial; *Miercoles, Viernes y Domingos*, Lion d'Or, Maison Dorée, Café-Bar La Montaña, Savoia y Norte.— Diariamente se reparte en los Bare, Villa-Rosa, Plaza de Santa Ana, 17, «Madrid» Sevilla, Echegaray, 21 y en la Peluquería de Moda, Prado, 7.—Lo que avisamos a los Sres. anunciantes para que lo compruebe

Para toda clase de anuncios y propagandas diríjense a la Dirección

2, Conde de Romanones, 2

(Esquina a Concepción Jerónima)



Horario de trenes.

Compañía del Norte	Salida de Madrid	Llegada a Madrid
Expreso Hendaya (vía Avila).....	2130 2230	7-9
Expreso Galicia (vía Avila).....	19,20	9,40
Rápido Hendaya (vía Avila).....	20	21
Sudexpreso Francia (vía Avila)...	22	9,15
Rápido Asturias-Santander.....	9	22,15
Correo Santander (vía Avila).....	19,30	8,15
Correo Galicia (vía Avila).....	19 45	7,45
Correo Hendaya (vía Avila).....	22,45	6
Mixto Madrid-Irún.....	6	19,40
Mixto Galicia (vía Segovia).....	10,25	14 50
Mensajerías Segovia.....	20	15,45
Tranvía Avila.....	7,45 17,10	21-2045
Tranvía Segovia.....	8-18	11,10-20 25
Tranvía Escorial-Cercedilla.....	14,10	18
Tranvía Pozuelo.....	21	22
Tranvía Pozuelo.....	16,35	18,45
Tranvía Escorial (domingos).....	10 08	1955 2010
Tranvía Escorial.....	19,20	8,48
Madrid-Cáceres-Portugal.		
Ráp. Lisboa.....	23,28	8,26
Corr. Lisboa.....	20,25	9,05
Mix. Salamanca-Cáceres.....	8,45	19,50
Mix. Talavera.....	14	16

Sigue en la 4.ª plana.

Clemente y García

Liquidación forzosa por derribo de la finca.

Precios increíbles.

34, MAYOR, 34

TELEFONO 10.251



NO TIENE SUCURSALES

Madrid-Zaragoza Alicante

	Salida de Madrid	Llegada a Madrid
Exp. Barcelona.....	20,15	9
Exp. Alicante Valencia-Cartagena.	9	10,40
Exp. Andalucía.....	9,50	20,25
Expreso Sevilla.....	10,55	21,05
Expreso Zaragoza y Barcelona....	9,45	21,55
Expreso Málaga-Algeciras (alterno)	21,35	9,10
Correo-expreso Valencia.....	22,10	8
Exp. Andalucía-Cádiz (alterno)....	22,40	8,45
Correo-expreso Alicante.....	23	7,30
Correo-Expreso Aranjuez-Tok do.	9,10	20,25
Omnibus Zaragoza.....	19	10,25
Omnibus Zaragoza-Barcelona.....	7,20	19,55
Correo Zaragoza y Barcelona.....	21,40	8
Correo-expreso Cartagena.....	21,45	8,30
Expreso Badajoz, lunes miér. vi r.	8,45	20,45
Id. regreso, martes, jueves.áb...	8,45	20,45
Expreso Toledo (por Aranjuez) ..	9,10	20
Correo Andalucía.....	23,25	7
Omnibus Cuenca-Alicante-Valencia-Cartagena y Córdoba.....	7	11,20
Mensajerías Valencia-Alicante y Tarancón.....	11,10	18,45
Omnibus Toledo.....	7,45	14,35
Omnibus Sigüenza.....	13,30	14,15
Omnibus Guadalajara.....	10,10	17,45
— —	17	17,45
— —	20,35	8,45
Tranvía Getafe (Badajoz).....	6,20	7,45

CONFITERIA, PASTELERIA, FIAMBRES

N I Z A

Especialidades y creaciones para el te y postres.

Se sirven LUNCHS

Argensola, 20 y Orellana, 16

Teléfono 33253

LA CORUÑA

MARTIN NAVAZO

Vinos - Restaurant - Cervezas - Licores de todas las marcas - Mariscos del día - Aperitivos y bocadillos - La peña más clásica.

4. ALCALÁ 4

Fotografía Laurgraff

Montera, 42, planta baja

Sucursal en Preciados, 16, planta baja

Magníficas postales desde tres ptas., kilométricos, pasaportes y carnets entregados en el acto.

SE HACEN AMPLIACIONES

Tarifa general de la Compañía

del Metropolitano Alfonso XIII

ESTACIONES	Isab. II	Alvarado	Alameda	C. Caminos	Ríos Pasas	Iglesia	Chamberí	Bilbao	Tribunal	Gran Vía	P. del Sol	Progreso	A. Martín	Atocha	M. Pelayo	P. Velasco	Ventas	P. Verrera	Retiro	Banco	Isab. II	San Domingo	Noviciado	San Bernardo	Quevedo	E. del Norte	
Tetuán.....	10	10	10	20	20	20	20	20	20	25	25	20	35	40	40	40	40	35	35	35	30	25	25	20	20	20	30
Estrecho.....	10	10	10	20	20	20	20	20	20	20	20	25	30	35	40	40	40	35	35	35	30	25	25	20	20	20	30
Alvarado.....	10	10	10	20	20	20	20	20	20	20	20	25	30	35	40	40	40	35	35	35	30	25	25	20	20	20	30
C. Caminos.....	10	10	0	10	10	10	10	15	15	15	15	20	25	30	35	35	35	30	25	25	25	20	20	20	20	20	30
Ríos Pasas.....	20	20	20	10	10	10	10	15	15	15	15	20	25	30	35	35	35	30	25	25	25	20	20	20	20	20	30
Iglesia.....	20	20	20	10	10	10	10	15	15	15	15	20	25	30	35	35	35	30	25	25	25	20	20	20	20	20	30
Chamberí.....	20	20	20	10	10	10	10	15	15	15	15	20	25	30	35	35	35	30	25	25	25	20	20	20	20	20	30
Bilbao.....	20	20	20	10	10	10	10	15	15	15	15	20	25	30	35	35	35	30	25	25	25	20	20	20	20	20	30
Tribunal.....	20	20	20	10	10	10	10	15	15	15	15	20	25	30	35	35	35	30	25	25	25	20	20	20	20	20	30
Gran Vía.....	20	20	20	15	15	15	15	15	15	15	15	20	25	30	30	30	30	25	25	25	25	20	20	20	20	20	30
Sol.....	25	25	25	20	20	20	20	15	15	15	15	20	25	30	30	30	30	25	25	25	25	20	20	20	20	20	30
Progreso.....	25	25	25	20	20	20	20	15	15	15	15	20	25	30	30	30	30	25	25	25	25	20	20	20	20	20	30
Antón Martín.....	30	30	30	25	25	25	25	20	20	20	20	25	30	35	35	35	35	30	25	25	25	20	20	20	20	20	30
Atocha.....	35	35	35	30	30	30	30	25	25	25	25	30	35	40	40	40	40	35	35	35	30	25	25	20	20	20	30
M. Pelayo.....	40	40	40	35	35	35	35	30	30	30	30	35	40	40	40	40	40	35	35	35	30	25	25	20	20	20	30
Pacífico.....	40	40	40	35	35	35	35	30	30	30	30	35	40	40	40	40	40	35	35	35	30	25	25	20	20	20	30
Puente Vailecas.....	40	40	40	35	35	35	35	30	30	30	30	35	40	40	40	40	40	35	35	35	30	25	25	20	20	20	30
Ventas.....	40	40	40	30	30	30	30	30	30	30	30	35	40	40	40	40	40	35	35	35	30	25	25	20	20	20	30
Manuel Becerra.....	40	40	40	30	30	30	30	30	30	30	30	35	40	40	40	40	40	35	35	35	30	25	25	20	20	20	30
Goya.....	35	35	35	25	25	25	25	25	25	25	25	30	35	40	40	40	40	35	35	35	30	25	25	20	20	20	30
Príncipe Vergara.....	35	35	35	25	25	25	25	25	25	25	25	30	35	40	40	40	40	35	35	35	30	25	25	20	20	20	30
Retiro.....	35	35	35	25	25	25	25	25	25	25	25	30	35	40	40	40	40	35	35	35	30	25	25	20	20	20	30
Banco España.....	30	30	30	25	25	25	25	25	25	25	25	30	35	40	40	40	40	35	35	35	30	25	25	20	20	20	30
Sevilla.....	30	30	30	25	25	25	25	25	25	25	25	30	35	40	40	40	40	35	35	35	30	25	25	20	20	20	30
Isabel II.....	25	25	25	20	20	20	20	15	15	15	15	20	25	30	30	30	30	25	25	25	25	20	20	20	20	20	30
San Domingo.....	25	25	25	20	20	20	20	15	15	15	15	20	25	30	30	30	30	25	25	25	25	20	20	20	20	20	30
Noviciado.....	30	30	30	20	20	20	20	20	20	20	20	25	30	30	30	30	30	25	25	25	25	20	20	20	20	20	30
San Bernardo.....	30	30	30	20	20	20	20	20	20	20	20	25	30	30	30	30	30	25	25	25	25	20	20	20	20	20	30
Quevedo.....	30	30	30	20	20	20	20	20	20	20	20	25	30	30	30	30	30	25	25	25	25	20	20	20	20	20	30
E. del Norte.....	35	35	35	30	30	30	30	30	30	30	30	35	40	40	40	40	40	35	35	35	30	25	25	20	20	20	30

Tarifas de Correos

PUNTO DE DESTINO	CARTAS		Tarjetas postales	Sobres manuscritos y objetos asegurados	Derecho de certificado
	Tipo de peso	Francia	Sen-cillas	Tipo de peso	Cualquier peso
	Grz.	Czs.	Czs.	Grz.	Czs.
Interior de las poblaciones, Península, Islas Baleares, Canarias, posesiones españolas del Norte de Africa y Andorra...	20	15	15	20	30 (h)
Portugal, Gibraltar, Filipinas y America...	25	25	15	25	30 (h)
Pernamo Poo, Annobon, Ceris y demas posesiones del Golfo de Guinea...	25	25	15	25	30
Oficinas españolas en Marruecos y Tanger...	20	30	15	20	30
Todos los demás países...	30	30 (a)	15	30	30
	30	40	25	40	40

(a) Los primeros 30 gramos son 40 céntimos, y cada 20 gramos que exceda de los 30 primeros, 20 céntimos. — (A) Por excepción es de 5 céntimos solamente el importe del certificado para los impresos que contienen libros, sin que haya derecho a indemnización en caso de extravío.

Evitará Ud. los destrozos ocasionados en las pa-retes por los clavos y escarpías usando los facos



Central: FERNANFLOR, 4.—Madrid.
 Depósito: ALCALA, 99.—Madrid.

PLANTAS Y FLORES NATURALES PEDRO LAPÉQUE

Proveedor de los principales Teatros y Hoteles
 Construcción de jardines, ramos, corbeilles y coronas
 Ventura de la Vega, 3 Teléfono, 12.237
 (Entrada por Carrera San Jerónimo) MADRID

VILLA-ROSA RESTAURANT

El mejor y más típico en su género y el prefe-rido por la buena Sociedad.
 SERVICIO PERMANENTE.—PLATO DEL DIA
 SERVICIO A LA CARTA
 Visite usted VILLA-ROSA
 Plaza del Principe Alfonso, 17.—Tel.º 12.270

FÁBRICA Y ALMACÉN

de pianos, órganos y armoniums
Ricardo Rodríguez
 VENTAS AL CONTADO Y A PLAZOS
 Despacho: Ventura de la Vega, 3
 Talleres: Pizarro 19 (Palacio de Cheste)
 Teléfono 12.844

Ministerios

Presidencia, Paseo de la Castellana, 3, Teléfono 30.165.—Estado, Plaza de la Provincia, 3, Teléfono 16.547.—Fomento, Paseo de Atocha, 1 y 3, Teléfono 10.062.—Gobernación, Puerta del Sol, 7 y Correo, 1, Teléf. 53.039.—Gracia y Justicia, San Bernardo, 47, Teléf. 14.883.—Guerra, Alcalá, 47; Prim, 10 y 12 y Barquillo 10, Teléf. 12.608.—Hacienda, Alcalá, 11 y Aduana, 10, Teléf. 11.397.—Instrucción Pública y Bellas Artes, Paseo de Atocha, 1 y 3, Teléf. 10.402.—Marina, Plaza de los Ministerios, 7 y Bailén, 5, Teléf. 13.296.—Trabajo, Comercio e Industria, Marqués de la Ensenada, 8, Juzgados Municipales.

Chamberí, Fuencarral, 91.—Palacio, Tutor, 20.—Inclusa, Estudios, 3.—Latina, Carrera de San Francisco, 8.—Hospicio, Barco, 26.—Buenavista, Belén, 2.—Centro, Santa Catalina, 1.—Congreso, León, 40 y 42.—Hospital, Magdalena, 22.—Universidad, Madera, 11.
 Dirección General de Seguridad, Victor Hugo número 10.
 Servicio de Incendios: Imperial, 10.

Madrid.-Sus hoteles y sus precios.

NOMBRES	PRECIO EN EPOCA NORMAL					
	Pensión completa por día habitación.		Comidas.		Baño.	Servi-dum-bre.
	Mín.	Máx.	Desayuno	Almuerzo	Cena	
Grand Hotel.....	20	32	2,50	7	8	16
Hotel Alfonso XIII.....	20	45	1,50	8	6	15
Hotel Americano.....	12,50	30	1,50	6	6	12,50
Hotel Central.....	10,50	15	1	5	5	10
Hotel Continental.....	10	15	1	6	6	10
Hotel Inglés, S. A.....	20	20	2	8	6	15
Hotel Oriente.....	12	25	1	6	6	10
Hotel Roma.....	25	32	2,50	8	8	15
Palace Hotel.....	42,50		2,50	10	10	20

ARMENGOL

Acreditada y antigua Lanería y Colchonería.
*Grandes existencias en lanas y telas adamascadas y listadas,
 para todas clases de colchones. Duvets, plumas, mira-
 guanos, borras, zaleas, etcétera etcetera!*

Barquillo, 30.-Tel. 34.272

TRENES PARA TURISTAS

Estación del Norte.—Con
 restaurante: Rápido de Astu-
 rias y Santander, salida: a
 las 9; rápido de Hendaya, a
 las 10,5; rápido de Bilbao, a
 las 13.

Con camas y restaurantes:
 Galicia, a las 19,20; expreso
 de Asturias, a las 20,15; su-
 dexpreso de lujo de Hendaya
 a las 21,20.

Con camas (el segundo só-
 lo para Hendaya): Expreso
 de Handaya y Bilbao, a las
 22; expreso de Hendaya a

Zarzuela

A las 4,30, 6,45 y 10,45

TARARI...

Reina Victoria

Compañía Díaz Artigas.

A las 6,15

¡Atrévete Susana

A las 10,30

VIDAS CRUZADAS

TEATRO ESPAÑOL

A las 6,30 Reinar después de morir
 A las 11,30 En Flandes se ha pues-
 to el sol.

COMEDIA

6 y 10,30 El tejedor de Cantarranas.

FONTALBA

A las 6,30 y 10,50

Salvadora

Martin

A las 5 Los verderones. A las 6,30 y
 10,45 La Melitona y Los verderones

ALBERTO

Pulseras de pedi-
 da especialidad.



Ultimas
 creaciones

7, Carretas, 7

CHAMPAGNE
 "BENÉZET"



UN VIAJE A LOS...

Un aeroplano que partiera
 lara a razón de 130 kilómetros
 ría cuarenta y cuatro años par
 millones de kilómetros que se
 Sol. Si partiera de Venecia nec
 ra llegar al Sol, pues la distan
 nes de kilómetros.

La distancia de la Tierra a
 millones de kilómetros sería
 mismo aeroplano en 13 años

Un aviador que saliera de
 tardaría en llegar 200 años, d
 de 227' milones de kilómetros

Infanta Isabel

6,30

10,30

¡Pégame Luciano!

SEC-DEMI-SEC.
DOUX-EXTRA-SEC.

AERONAUTA
Para hoy 20 de octubre de 1929 2 068

TAJE LOS ASTROS

que... de Mercurio y vo...
20 kilómetros por hora, emplea...
para franquear los 50...
metros de separación Mercurio del...
necesitaría 97 años pa...
distancia es de 108 millo...
S.
de la Tierra al Sol, de unos 148...
metros sería recorrida por el...
en 13 años.
de Marte para el Sol...
200 años, después de un vuelo...
de kilómetros.

JAI-ALAI

(Calle de Alfonso XI)

A las 4,
Primero a remonte Ochotorena y Tacolo contra Adúriz y Vega. Segundo, a pala, Gallarta III y Amorebieta I contra Badiola y Perez.

EL MEJOR REGALO
SERÁ SIN DUDA, UN OBJETO DE LA
ANTIGUA CERAMICA
NIVEIRO
DE TALAVERA
UNICA SUCURSAL EN MADRID
CALLE DE RECOLETOS 2, DUP.
¡¡NO COMPRAR SIN VISITAR ESTA CASA!

Price

Empresa y Dirección M. Sanchez Rexach
A las 6, Gren matinéz de moda
A las 10,30
Grandiosa función de Circo con
Miss Okabe, AEROS, el rey de la gracia, el borracho alambri-
ta y las bellas nadadoras.

Fuencarral

A las 4 La Meiga.
A las 6, Los sobrinos del capitán
Grat.
A las 10,30. La Meiga.

Teatro Cómico

A las 6.30
A las 10,30 Seis pesetas.

Centro

A las 6,30 El difunto era mayor.
A las 10,30. ¿Quién te quiere a tí?

Eslava

A las 4,30 Cádiz.
A las 6,30 y
A las 10,30 El duquesito.

Bilbao a las 22.30.

Estación del Mediodía.—
Con restaurante: Rápido de Valencia, Alicante y Cartajena, a las 9; rápido de Barcelona, a las 6,45; rápido de Sevilla, Málaga, Cádiz, Almería (lunes, miércoles, viernes y domingos) y a Granada, (martes, jueves y sábados), a las 9,50.

Con butacas, camas y restaurante: Expreso de Barcelona, a las 20,15

Con camas y restaurantes: Expreso de Barcelona, a las 12,30

Pavón

A las 4, 6,30 y 10,30
LA COPLA ANDALUZA

"EL CISNE"



Número, 44.708

FABRICA DE IMPERMEABLES

Impermeables de señora y caballero 35 pesetas.—Trinchera tres telas, 60 pesetas
Capitas para niños, desde 7,50 pesetas.

FELIX RIESCO

Plaza del Progreso, 3.- Madrid
TELÉFONO 73.666

LINEAS DE TRANVIAS

1 Sol-Salamanca.....	0,15	41 S. Domingo-Pozas, 0,15-Pozas-	0,15
2 Sol-Arguñelles.....	0,15	E. Agric. 0,10.-E. Agric.....	0,20
3 Salamanca-Sol, 0,15.-Sol-Oude.....	0,10	42 Cibeles-Hipódromo.....	0,15
4 Sol-Ventas, 0,20.-Sol-Pardigás.....	0,15	43 Cibeles-Pías, 0,10.-Pías-Vtas.....	0,10
5 Cda. de Nilos, 0,20.-Toros.....	0,15	44 Cibeles-Plaza Manuel Becerra.....	0,15
6 Goya-Sol, 0,15.-Sol-Arguñelles.....	0,15	45 Prosperidad-Serrano.....	0,10
7 Sol-Hipódromo.....	0,15	46 Plaza Mayor-Fuentequilla.....	0,05
8 Bombilla-Sol, 0,30.-Sol-Hpme.....	0,20	47 Plaza Mayor-Mataderos.....	0,20
9 Sol-Bombilla, 0,30.-Sol-Norte.....	0,20	48 Quevedo-Cibeles-P. Atocha.....	0,15
10 Sol-Estación del Norte.....	0,20	49 Glorieta Bilbao-Colón-Goya.....	0,15
11 Arguñelles-Bilbao-Retiro.....	0,15	50 Glorieta Ruiz Jiménez-G. Gzde.....	0,15
12 Sol-Arguñelles (Rosales).....	0,15		
13 Antón Martín-Sol, 0,10.-Sol-Odo.....	0,10		
14 P. Vilis-Sol, 0,25.-Sol-Quevedo.....	0,10		
15 P. Valdecas-Sol, 0,25.-Sol-Cham-	0,10		
16 Sol-Pico, 0,25.-Sol-A. Martín.....	0,10		
17 C. Caminos-Sol, 0,10.-Sol-Fgs.....	0,05		
18 Obelisco-Sol, 0,10.-Sol-S. Fco.....	0,10		
19 C. Caminos-P. Alonso Martínez.....	0,10		
20 C. Caminos-Red de San Luis.....	0,10		
21 Sol-Pozas (por Leganillos).....	0,15		
22 Pozas-Sol, 0,15.-Sol-Embajads.....	0,15		
23 Sol-Fuentequilla.....	0,10		
24 Myr-Crb. Bajo, 0,30.-C. Alto.....	0,10		
25 Sol-Especial P. de Foros. Cda. de	0,10		

Guía del forastero

Algunos museos que merecen visitarse

- Arqueológico Nacional*, Serrano, 13: De diez a cuatro diario; festivos, de diez a una.
- Armerta Real*: De diez a una, diario, una peseta; jueves, gratis, de dos a tres.
- Arte Moderno*, Paseo de Recoletos, 20: De ocho a una, diario, una peseta; jueves y domingos, gratis.
- Artillería*, Méndez Núñez: De ocho y media a doce y media, diario, 0,25 pesetas; martes y sábados, gratis.
- Caballerizas Reales*, Bailén, 8: De dos a cinco, diario, una a seis personas dos pesetas; lunes, gratis.
- Museo Romántico*, San Mateo, 13: De once a cuatro, entrada gratis.
- Nacional de Ciencias Naturales*, Castellana (Hipódromo): De nueve a doce, diario, y de nueve a doce y media, festivos.
- Nacional del Prado*, Paseo del Prado, 9: De diez a cuatro, diario, y de diez a dos, festivos; Domingos y jueves gratis.
- Naval*, P. Ministerios 7: De diez a una, diario.

LINEAS PRINCIPALES DE TURISMO

Madrid a Barcelona.—Expreso con butacas: Salida, 8,15 noche; llegada, 9,35 mañana. Expreso con restaurante y camas: Salida 9,30 no-



Esmaltes finos artísticos. Esmaltes traslucidos. Sortijas de indios patentadas. Condecoraciones civiles y militares. Escudos Heráldicos. Cartelas en oro y plata para homenajes.

ATOCHA. 5 MADRID
Teléfono, 17.525

Relojería y platería
Bisutería fina
CARLOS PERLA

Objetos para regalos, Relojes s desde 7 pesetas.
4, Carretas, 4

Sastrería Galindo
CORTE REGIO

TRAJES ULTIMA MODA - GABANES
TRINCHERAS - GABARDINAS
(Se admiten géneros para su confección)

Concepción Jerónima, 8 - Teléfono 72746

Luis Feijóo



Teléfono, 74.918

TARIFA DE PRECIOS

Línea.....	0,05
» mínimum.....	1,50
Directo recuadrado.....	0,05
» mínimum.....	2,40
» siluetado.....	0,06
» mínimum.....	2,90
Tricolor de línea.....	0,15
» mínimum hasta 100 cm.....	19,90
» directo.....	0,35
» mínimum hasta 100 cm.....	55,00

Se hacen toda clase de trabajos en cinz, bronce y sobre. Dibujos artísticos y comerciales
GRANDES DESCUENTOS EN LAS FACTURAS MENSUALES

che; llegada, 10,15 mañana. Expreso diurno con restaurante: Salida, 9,45 mañana; llegada, 11,15 noche.

Madrid a Hendaya.—Expreso con restaurante y camas: Salida, a las 10 noche; llegada, 10,10 mañana. Expreso con primera y tercera: Salida, 8,50 noche; llegada, 12 mañana.

Madrid a Sevilla.—Expreso con butacas y tercera: Salida, 9,35 noche; llegada 10,55 mañana. Expreso con butaca, restaurante y camas: Salida, 10,40 noche; llegada, 9,25 mañana. Expreso diurno con restaurante: Salida, 9,50 mañana; llegada, 9 noche.

Madrid a el Escorial y Avila.—Rápido diurno a Hendaya, con butacas y segunda: Salida 10 mañana; llegada a el Escorial, 11 mañana; a Avila 12,15 tarde. Regreso en el descendente: Salida de Avila, 6,47 tarde; de el Escorial, 8,6 tarde; llegada a Madrid, 9 noche.

(Hay trenes ómnibus de ida y venida en el mismo día y otro especial los domingos).

CARRETERAS

Carreteras en perfecto estado para el automovilismo.

Madrid-Sevilla (por Córdoba), 542 kilómetros
Madrid-Sevilla (por Extremadura), 545 kilómetros.

Madrid Irún (por Aranda), 488 kilómetros.
Madrid Irún (por Valladolid), 558 kilómetros.
Madrid-Barcelona, 628 kilómetros.
Madrid-Toledo, 70 kilómetros.
Madrid-Escorial, 49 kilómetros.

Tarifa para el servicio de Automóviles

Al servicio público, clasificados por su categoría de fuerza y distinguidos por franjas en los colores azul, naranja y verde:

FRANJA NARANJA

Los 800 primeros metros..... 0,60
Por cada 200 metros más..... 0,10 y 0,20
Por cada hora que el coche esté parado en fracciones de 0,10 y 0,20. 4,00

FRANJA VERDE

Los 800 primeros metros..... 0,40
Por cada 200 metros más..... 0,10
Por cada hora que el coche esté parado en fracciones de 0,10..... 3,00

PAPELERIA DE MODA



El mayor surtido en plumas estilográficas y lapiceros automáticos. Casa especializada en artículos para regalo. VIUDA DE M. DE NAVARRO. Productores. 5. MADRID. Tel. 10.187.

¡Un momentoll!

Tome las señas de esta Casa, compre en ella una vez, y será la Papelería donde se surta siempre.

¡No lo olvide!!
Palacio de la estilográfica

5, PRECIADOS, 5
MADRID



Casa Adoración

ULTIMAS NOVEDADES DE PARIS

Sombreros para señoras y niñas.

4, CALLE DEL PRADO, 4
TELEFONO 14226

PAVÓN
CAFE BAR

EL MEJOR CAFÉ
SERVICIO ESMERADO

-: Precios corrientes :-

C. L. A. S. S. A. (LINEAS AEREAS SUBVENCIONADAS)

SERVICIOS DIARIOS

Madrid-Sevilla, por 100 pts. Madrid-Barcelona, por 125 pts.

SERVICIO ALTERNO

Madrid-Biarritz, por 125 pesetas.

En trimotores de seis toneladas

DESPACHOS DE BILLETES:

Madrid: Alcalá, 7. Teléfono 52-922

Sevilla: Reina Mercedes, 1. Teléf. 21760

Barcelona: Fontanella, Teléf. 20760

Biarritz: 18, Av. de la Mame. Teléf. 1479

Servicio de Correos

Central de Correos (Plaza de Castelar)

ESTAFETAS URBANAS

Núm 1 Jorge Juan, 20 y 22.—2 General Zabala, 14 (Prosperidad).—3 Santa Engracia, 155.—4 Florida, 7.—5 Carrera de San Francisco, 17.—6 General Orán, 8.—7 Santa Isabel, (esquina a Brumen). 8 Ronda Conde Duque, 11.—9 Hermosilla, 89.—10 Fueecarral, 138.—11 Paseo de Extremadura, 23. 12 Carretas, 10.—13 Lozano, 14 (Guindalera)—14 Montalbán, 1 (Central).

SERVICIO DE TRANVIAS

Sitios de recogida: Estación del Norte - Atocha (puerta y glorieta) - Plaza de Castelar. - Puerta del Sol (frente a Gobernación y esquina a Carretas). - Nicolás María Rieero (esquina a San Jerónimo). - Plaza de la Independencia. - Claudio Coello (esquina a Alcalá). - Red de San Luis. - Princesa (cruce con Marqués de Urquijo). - Plaza Mayor. - Cuatro Caminos y Ventas del Espíritu Santo Horas: - de 8 a 12 y media mañana y de u a 8 y media tarde.

ESTACIÓN DEL NORTE

Horas de recogida: De las 16 a las 21 50.

Cartas. - Cinco minutos antes de la salida de los trenes.

Impresos. - Desde las 16 hasta las 18

Certificados y Valores. - Correo de Galicia, hasta las 16,40 - Correo de Santander, 17. - Correo de Asturias, 18,40 de Irún, 21,00. - Correo de Irún, 21,30 - Mixtos de Galicia, Asturias y Santander, 21,00.

Horas de recogida de las cartas. Galicia, a las 15,40. Asturias y Santander, 16,40. Aragón y Cataluña, 17,05. - Tajo (Cáceres) y Extremadura, 17,55 - Alicante y Murcia, 17,55 - Valencia, 19,10. - Andalucía, 19,30. - Norte y Extranjero, 21,00.

Cartas certificadas. - De 9 de la mañana a 12 de la noche Para que saiban en los correos del día, precisa certificar dos horas antes de la salida de los trenes correos. En otro caso, utilícense las Estafetas de alcance de las estaciones del Norte y Mediodía. Para el extranjero de 9 a 5 y de 7 a 12 de la noche.

Valores declarados. - De 10 de la mañana a las 17,30, a excepción de Galicia, Asturias y Santander, a las 15,00. Aragón y Cataluña, a las 16, 30. - Andalucía y Norte, a las 18. Caja: de 11 a 17 - Domingos, de 11 a 13.

Impresos certificados. - (Por la calle de Montalbán, en el Pasaje, a la izquierda). - Líneas de Gallula, Asturias, Santander, Segovia y Salamanca, de 10 a 13,50. - Líneas de Aragón, Extremadura, Tajo, Mediterráneo y Cuenca, de 10 a 14,50 - Líneas de Andalucía, Norte, Almorox y Colmenar, de 10 a 15,50. Estas horas son para el público que imponga de 1 a 3 certificados. Siendo más de 3, precisa relación por duplicado y sólo de 10 a 15,00, para el extranjero de 9 a 12. Lista de Correos De 9 mañana a 6 tarde.

ESTACIÓN DEL MEDIODÍA

Horas de servicio: De las 16,30 a las 21,30.

Cartas. - Hasta diez minutos antes de la salida de los trenes

Periódicos e impresos. - Cuenca hasta las 16,40. - Aragón, hasta las 17,30. Demás líneas, hasta las 18.

Certificados y valores. - Cuenca, hasta las 16,40 Aragón (expres), 17,30. - Aragón (correo), 17,45 - Extremadura, 18,10. - Andalucía (expres), 19,30. Alicante y Cartagena, 19,45. - Andalucía (correo), 20,10. - Valencia (expres), 20,45.

Embajadas y Consulados

Alemania, Castellana, 4; Consulado, id.—Argentina, Zurbano, 21; Consulado, Almagro, 40.—Austria, Alcalá, 16 (Consulado).—Bélgica, Padilla, 23; Consulado, Paseo Recoletos, 21.—Brasil, Castellana, ; Consulado, Avenida de Pi y Margall, 5.—Colombia, Fortuny, 23; Consulado; Núñez de Balboa, 8.—Cuba, Alfonso XII, 23 (moderno); Conde Aranda, 16.—Chile, Alfonso XI, 5; Consulado, San Yedro, 1.—Checoslovaquia, Orfila, 5 (Consulado).—Dinamarca, Serrano, 45; Consulado, Bárbara de Braganza, 14.—Ecuador, Colmenares, 8 (Consulado).—Estados Unidos de América, Castellana, 32; Consulado, Avenida Conde Peñalver, 16.—El Salvador, Marqués del Riscal, 10; Consulado, Serrano, 17.—Francia, Villalar, 2; Consulado, Villalar, 11.

Guatemala, Almagro, 50 (Consulado).—Honduras, Guillermo Rolland, 1 (Consulado).—Inglaterra, Fernando el Santo, 16; Consulado, Alcalá Galiano, 5.—Italia, Mayor, 90; Consulado, Almudena, 2.—Japón, Alcalá, 103.—Méjico, Marqués de Villamagna, 4; Consulado, Lista, 25.—Mónaco, Manuel Longoria, 4 (Consulado) —Noruega, General Martínez Campos, 33; Consulado, Castelló, 42.—Países Bajos: Fernando VI, 27; Consulado, Almagro, 50.—Panamá, F. González, 17; Consulado, id.—Perú, Lealtad, 4; Consulado, Carmen, 38.—Portugal, Almagro, 50; Consulado, Plaza de la Encarnación, 3; Republicana Dominicana, Serrano, 5 (Consulado). Rumanía, Barquillo, 6 (Consulado).—Rusia, Princesa, 8 —Suecia, Zurbano, 25; Consulado, Villanueva, 18.—Suiza, Sagasta, 25; Consulado, id.—Turquía, Santa Engracia, 5 (Consulado).—Uruguay, Caballero de Gracia, 14; Consulado, Conde Xiqueña, 2.—Venezuela, Olózaga, 4; Consulado, Alcalá, 114.

RELOJERIA

MANUEL ALVAREZ

Compra y venta de relojes de todas clases, antiguos y modernos.

6, CALLE DEL PRADO, 6.—Teléf. 14226

EL MESÓN DEL SEGOVIANO

CAVA BAJA, 41 y 28. - Teléfono, 72982

El sitio más popular de la Corte, donde pueden admirar los famosos frescos del pintor

Arturo Ortiz Aguacil

No deje de visitar este famoso MESÓN

GRAN FERRETERIA - MATERIAL ELECTRICO

Especialidad en artículos para Colegios y Comunidades

PEDRO ORCASITAS

SUCESOR DE PEÑA

Agujas, cuchillos, tijeras, navajas de afeitar y de bolsillo, Efectos de pescar. Batería de cocina. Herramientas para zapateros y guarnicioneros. — Cubiertos. —

Esparteros, 10 MADRID Teléfono 13346

La Regional

Vinos finos de mesa. :-: Servicio a domicilio

Gran vino "El Padre Eterno"

y blanco "LA PALMA"

1, Los Madrazos, 1

Teléfono 13563

Zacarías Madrid

Se encarga de hacer toda clase de Seguros y en particular de «La Equitativa de Madrid», empresa de seguros contra enfermedades y entierros. también facilita terrenos en el extrarradio desde 10 pesetas al mes.—Para informes:

48, Mesón de Paredes, 48

PROXIMA INAUGURACION

DE LA

Peletería "LLANA"

EN

Fuencarral, 46. = 2.º

TELEFONO
13451



KARDEX

FICHERO VISIBLE PERFECTO



CAJAS DE CAUDALES

MUEBLES DE ACERO
PARA OFICINAS

ARCHIVADORES, MESAS,
ARMARIOS, ETC.



Montera, 28
MADRID

Félix Toca
 FÁBRICA DE BRONCES ARTÍSTICOS
 LAMPARAS, CAMAS,
 MUEBLES Y HERRAJES
 DESPACHO CENTRAL, NICOLÁS MARTÍN 8 y 6
 TELEFONO - 15 4771
 FÁBRICA Peseo de las Acacias 2 dupdº
 Teléfono - 15 110. MADRID

APARATOS DE LIMPIEZA

PARA LA CASA



Enceradora

HIGIENE - ELEGANCIA
Y ECONOMIA



Pida usted demostraciones gratuitas

— al —

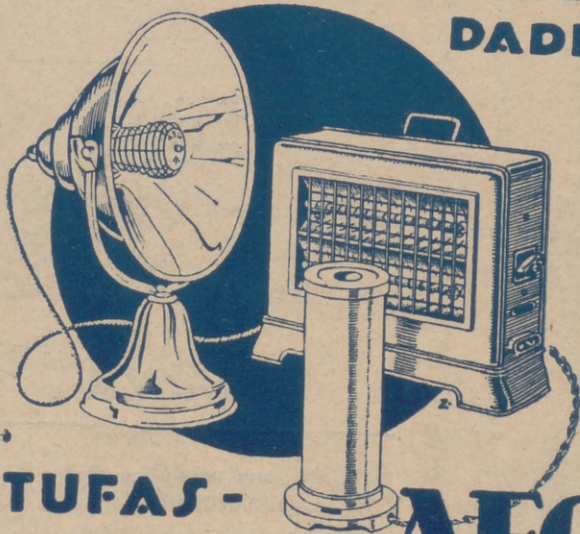
Teléfono 52.098

— y —

A E G Ibérica de Electricidad (S. A.)



CONTRA EL FRIO, HUMEDAD y ENFERME- DADES



ESTUFAS - CALIENTAPIES **AEG**

En todos los buenos acreditados establecimientos del ramo

∴ y ∴

A E G Ibérica de Electricidad (S. A.)

DESPACHO PUBLICO

Prim, 20. Madrid

Horas: De 8 y 1/2 a 1 y de 3 y 1/2 a 7.