

SEPTIMO año de publicación no interrumpida.

Espectáculos de Madrid

REVISTA DIARIA

GUIA DE LA CAPITAL
=NOVELAS= PASATIEMPOS
CRÓNICAS DE TEATROS
=TOROS=

CINES
VARIETÉS
Y
SPORT.

Reparto Gratis

- DIRECCIÓN -
2- CONDE DE ROMANONES, 2

UNIÓN MUSICAL ESPAÑOLA

Carrera de San Jerónimo, 30 (edificio propiedad) y Preciados, 5.

Autopianos, Piano, Armoniums, Instrumentos accesorios, Rollos
Diana, Música Española, Extranjera. AUTOPIANOS DE ALQUILER

Casa la más surtida y más barata de España.

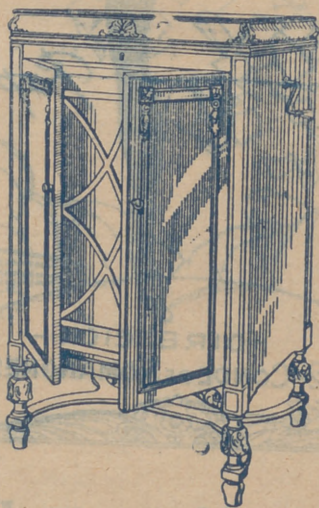
UNIÓN MUSICAL ESPAÑOLA
EDITORES

París-Durán

LA MARAVILLA DEL SIGLO



¿Ha oído Ud. la Nueva Gramola con Cámara Acústica «Reen-
trante»? En caso negativo, hágalo en seguida. Acuda sin pérdida
de tiempo a un agente nuestro y pida una audición musical con
este nuevo instrumento. Al escuchar las primeras notas sentirá
usted la sensación de que los artistas se hallan en su presencia. Su
ánimo quedará cautivado ante esta nueva maravilla y radiante
de placer, deseará Ud. adquirir este prodigioso aparato
que reproduce todos los sonidos musicales con una
precisión verdadera admirable. Una sola audi-
ción le convencerá.



La Voz de su Amo

COMPAÑÍA DEL GRAMÓFONO, S. A. E.
Avenida Pi y Margall, 1. - MADRID

Fábrica:
Urgel N.º 284
BARCELONA



Distribución de nuestras tiradas

Todos los días, de doce y media a dos en los Casinos de Madrid, Bellas Artes, Gran Peña; en los Hoteles Palace, París, Inglés, Reina Victoria, Regina y Príncipe de Asturias. De cuatro a cinco de la tarde, en los siguientes Cafés y de esta forma: *Martes, Fieles y Sábados*, Café Oriental, Lisboa, Puerto Rico, Universal y Colonial; *Miercoles, Viernes y Domingos*, Lion d'Or Maison Dorée, Café-Bar La Montaña, Savoia y Norte.— Diariamente se reparte en los Bare, Villa-Rosa, Plaza de Santa Ana, 17, «Madrid» Sevilla, Echegaray, 21 y en la Peluquería de Moda, Prado, 7.—Lo que avisamos a los Sres. anunciantes para que lo compruebe

Para toda clase de anuncios y propagandas diríjense a la Dirección

2, Conde de Romanones, 2

(Esquina a Concepción Jerónima)

Horario de trenes.

Compañía del Norte	Salida de Madrid	Llegada a Madrid
Expreso Hendaya (vía Avila).....	21,30	22,30
Expreso Galicia (vía Avila).....	19,20	9,40
Rápido Hendaya (vía Avila).....	20	21
Sudexpreso Francia (vía Avila)....	22	9,15
Rápido Asturias-Santander.....	9	22,15
Correo Santander (vía Avila).....	10,30	8,15
Correo Galicia (vía Avila).....	19,45	7,45
Correo Hendaya (vía Avila).....	22,45	6
Mixto Madrid-Irún.....	6	19,40
Mixto Galicia (vía Segovia).....	10,25	14,50
Mensajerías Segovia.....	20	15,45
Tranvía Avila.....	7,45	17,10
Tranvía Segovia.....	8-18	11,10-20,25
Tranvía Escorial-Cercedilla.....	14,10	18
Tranvía Pozuelo.....	21	22
Tranvía Pozuelo.....	16,35	18,45
Tranvía Escorial (domingos).....	10,08	19,55
Tranvía Escorial.....	19,20	8,48
Madrid-Cáceres-Portugal.		
Ráp. Lisboa.....	23,28	8,26
Corr. Lisboa.....	20,25	9,05
Mix. Salamanca-Cáceres.....	8,45	19,50
Mix. Talavera.....	14	16

Sigue en la 4.ª plana.

Clemente y García

Liquidación forzosa por derribo de la finca.

Precios increíbles.

34, MAYOR, 34

TELEFONO 10.251



NO TIENE SUCURSALES

Madrid-Zaragoza-Alicante

	Salida de Madrid	Llegada a Madrid
Exp. Barcelona.....	20,15	9
Exp. Alicante Valencia-Cartagena.	9	10,40
Exp. Andalucía.....	9,50	20,25
Expreso Sevilla.....	10,55	21,05
Expreso Zaragoza y Barcelona....	9,45	21,55
Expreso Málaga-Algeciras (alterno)	21,35	9,10
Correo-expreso Valencia.....	22,10	8
Exp. Andalucía-Cádiz (alterno)....	22,40	8,45
Correo-expreso Alicante.....	23	7,30
Correo-Expreso Aranjuez-Toledo.	9,10	20,25
Omnibus Zaragoza.....	19	10,25
Omnibus Zaragoza-Barcelona.....	7,20	19,55
Correo Zaragoza y Barcelona.....	21,40	8
Correo-expreso Cartagena.....	21,45	8,30
Expreso Badajoz, lunes miér. vi r.	8,45	20,45
Id. regreso, martes, jueves, sáb....	8,45	20,45
Expreso Toledo (por Aranjuez) ..	9,10	20
Correo Andalucía.....	23,25	7
Omnibus Cuenca-Alicante-Valencia-Cartagena y Córdoba.....	7	11,20
Mensajerías Valencia-Alicante y Tarancón.....	11,10	18,45
Omnibus Toledo.....	7,45	14,35
Omnibus Sigüenza.....	13,30	14,15
Omnibus Guadalajara.....	10,10	17,15
— — — — —	17	17,15
— — — — —	20,35	8,45
Tranvía Getafe (Badajoz).....	6,20	7,45

CONFITERIA, PASTELERIA, FIAMBRES
|| N I Z A ||

Especialidades y creaciones para el te y postres.
Se sirven **LUNCHS**
Argensola, 20 y Orellana, 16
Teléfono. 33253

LA CORUÑA
MARTIN NAVAZO

Vinos - Restaurant - Cervezas - Licores de todas las marcas - Mariscos del día - Aperitivos y bocadillos - La peña más clásica. — —
4, ALCALÁ 4

Fotografía Laurgraff

Montera, 42, planta baja
Sucursal en Preciados, 16, planta baja
Magníficas postales desde tres ptas., kilométricos, pasaportes y carnets entregados en el acto.
SE HACEN AMPLIACIONES

Tarifa general de la Compañía del Metropolitano Alfonso XIII

ESTACIONES	Estrecho	Alvarado	C. Caminos	Ris Pasas	Iglesia	Chamberí	Bilbao	Tribunal	Gran Vía	P. del Sol	Progreso	A. Martín	Alcala	M. Pelayo	P. Velasco	M. Beceira	Goya	P. Vergara	Banco	Serrillo	Isabel II	S. Domingo	S. Bernardo	E. del Norte
Tetuán.....	10	10	10	10	10	10	10	10	10	10	10	10	10	10	10	10	10	10	10	10	10	10	10	10
Estrecho.....	10	10	10	10	10	10	10	10	10	10	10	10	10	10	10	10	10	10	10	10	10	10	10	10
Alvarado.....	10	10	10	10	10	10	10	10	10	10	10	10	10	10	10	10	10	10	10	10	10	10	10	10
C. Caminos.....	10	10	10	10	10	10	10	10	10	10	10	10	10	10	10	10	10	10	10	10	10	10	10	10
Ris Pasas.....	10	10	10	10	10	10	10	10	10	10	10	10	10	10	10	10	10	10	10	10	10	10	10	10
Iglesia.....	10	10	10	10	10	10	10	10	10	10	10	10	10	10	10	10	10	10	10	10	10	10	10	10
Chamberí.....	10	10	10	10	10	10	10	10	10	10	10	10	10	10	10	10	10	10	10	10	10	10	10	10
Bilbao.....	10	10	10	10	10	10	10	10	10	10	10	10	10	10	10	10	10	10	10	10	10	10	10	10
Tribunal.....	10	10	10	10	10	10	10	10	10	10	10	10	10	10	10	10	10	10	10	10	10	10	10	10
Gran Vía.....	10	10	10	10	10	10	10	10	10	10	10	10	10	10	10	10	10	10	10	10	10	10	10	10
Sol.....	10	10	10	10	10	10	10	10	10	10	10	10	10	10	10	10	10	10	10	10	10	10	10	10
Progreso.....	10	10	10	10	10	10	10	10	10	10	10	10	10	10	10	10	10	10	10	10	10	10	10	10
A. Martín.....	10	10	10	10	10	10	10	10	10	10	10	10	10	10	10	10	10	10	10	10	10	10	10	10
Alcala.....	10	10	10	10	10	10	10	10	10	10	10	10	10	10	10	10	10	10	10	10	10	10	10	10
M. Pelayo.....	10	10	10	10	10	10	10	10	10	10	10	10	10	10	10	10	10	10	10	10	10	10	10	10
P. Velasco.....	10	10	10	10	10	10	10	10	10	10	10	10	10	10	10	10	10	10	10	10	10	10	10	10
M. Beceira.....	10	10	10	10	10	10	10	10	10	10	10	10	10	10	10	10	10	10	10	10	10	10	10	10
Goya.....	10	10	10	10	10	10	10	10	10	10	10	10	10	10	10	10	10	10	10	10	10	10	10	10
P. Vergara.....	10	10	10	10	10	10	10	10	10	10	10	10	10	10	10	10	10	10	10	10	10	10	10	10
Banco.....	10	10	10	10	10	10	10	10	10	10	10	10	10	10	10	10	10	10	10	10	10	10	10	10
Serrillo.....	10	10	10	10	10	10	10	10	10	10	10	10	10	10	10	10	10	10	10	10	10	10	10	10
Isabel II.....	10	10	10	10	10	10	10	10	10	10	10	10	10	10	10	10	10	10	10	10	10	10	10	10
S. Domingo.....	10	10	10	10	10	10	10	10	10	10	10	10	10	10	10	10	10	10	10	10	10	10	10	10
S. Bernardo.....	10	10	10	10	10	10	10	10	10	10	10	10	10	10	10	10	10	10	10	10	10	10	10	10
E. del Norte.....	10	10	10	10	10	10	10	10	10	10	10	10	10	10	10	10	10	10	10	10	10	10	10	10

Tarifas de Correos

PUNTO DE DESTINO	CARTAS		Tarjetas postales		Sobres monederos y objetos asegurados		Derecho de certificado	
	Tipo de peso — Grs.	Fran-queo — Cts.	Sen-cillas — Cts.	Tipo de peso — Grs.	Fran-queo — Cts.	Cual-quier peso — Cts.	Derecho de certificado	Cual-quier peso — Cts.
Interior de las poblaciones, Península, Islas Baleares, Canarias, posesiones españolas del Norte de África y Andorra...	20	15	15	20	15	30 (h)		30 (h)
Portugal, Gibraltar, Filipinas y América...	25	25	15	25	25	30		30
Pernando Póo, Annobon, Ceris y demás posesiones del Golfo de Guinea...	30	30	15	30	30	30		30
Oficinas españolas en Marruecos y Tángor...	30	30	15	30	20	30		30
Todos los demás países...	30	40	15	30	20	40		40

(a) Los primeros 20 gramos son 40 céntimos, y cada 20 gramos que exceda de los 20 primeros, 20 céntimos.—(b) Por excepción es de 6 céntimos solamente el importe del certificado para los impresos que contienen libros, sin que haya derecho a indemnización en caso de extravío.

Madrid-Sus hoteles y sus precios.

NOMBRES	PRECIO EN EPOCA NORMAL						Servidumbre.
	Pensión completa por día habitación.		Comidas.		Baño.	Cena	
	Mín.	Máx.	Desayuno	Almuerzo			
Grand Hotel...	20	32	2,50	7	2	8	16
Hotel Alfonso XIII...	20	45	1,50	8	2	8	15
Hotel Americano...	12,50	30	1,50	6	2	6	12,50
Hotel Central...	10,50	15	1	5	2	5	10
Hotel Continental...	10	15	1	6	2	6	10
Hotel Inglés, S. A.	20	25	2	6	2	6	15
Hotel Oriente...	12	25	1	6	2	6	10
Hotel Roma...	25	32	2,50	8	1,50	8	15
Palace Hotel...	42,50		2,50	10	1	10	20

Evitará Ud. los destrozos ocasionados en las paredes por los clavos y escarpías usando los tacos



Central: FERNANFLOR, 4.—Madrid.
Depósito: ALCALA, 99.—Madrid.

PLANTAS Y FLORES NATURALES PEDRO LAPÉGUE

Proveedor de los principales Teatros y Hoteles
Construcción de jardines, ramos, corbeilles y coronas
Ventura de la Vega, 3 Teléfono, 12.237
(Entrada por Carrera San Jerónimo) MADRID

VILLA-ROSA RESTAURANT

El mejor y más típico en su género y el preferido por la buena Sociedad.
SERVICIO PERMANENTE.—PLATO DEL DIA
SERVICIO A LA CARTA
Visite usted VILLA-ROSA
Plaza del Príncipe Alfonso, 17.—Tel.º 12.270

FÁBRICA Y ALMACÉN

de pianos, órganos y armoniumms
Ricardo Rodríguez
VENTAS AL CONTADO Y A PLAZOS
Despacho: Ventura de la Vega, 3
Talleres: Pizarro 19 (Palacio de Cheste)
Teléfono 12.344

Ministerios

Presidencia, Paseo de la Castellana, 3, Teléfono 30.165.—Estado, Plaza de la Provincia, 3, Teléfono 16.547.—Fomento, Paseo de Atocha, 1 y 3, Teléfono 10.062.—Gobernación, Puerta del Sol, 7 y Correo, 1, Teléf. 53.039.—Gracia y Justicia, San Bernardo, 47, Teléf. 14.883.—Guerra, Alcalá, 47; Prim, 10 y 12 y Barquillo 10, Teléf. 12.608.—Hacienda, Alcalá, 11 y Aduana, 10, Teléf. 11.397.—Instrucción Pública y Bellas Artes, Paseo de Atocha, 1 y 3, Teléf. 10.402.—Marina, Plaza de los Ministerios, 7 y Bailén, 5, Teléf. 13.296.—Trabajo, Comercio e Industria, Marqués de la Ensenada, 8.

Juzgados Municipales.

Chamberí, Fuencarral, 91.—Palacio, Tutor, 20.—Inclusa, Estudios, 3.—Latina, Carrera de San Francisco, 8.—Hospicio, Barco, 26.—Buenavista, Belén, 2.—Centro, Santa Catalina, 1.—Congreso, León, 40 y 42.—Hospital, Magdalena, 22.—Universidad, Madera, 11.

Dirección General de Seguridad, Víctor Hugo número 10.

Servicio de Incendios: Imperial, 10.

ARMENGOL

Acreditada y antigua Lanería y Colchonera.
*Grandes existencias en lanas y telas adamascadas y listadas,
 para todas clases de colchones. Duvets, plumas, mira-
 guanos, borras, zaleas, etcétera etcetera!*

Barquillo, 30.-Tel. 34.272

TRENES PARA TURISTAS

Estación del Norte.—Con
 restaurante: Rápido de Astu-
 rias y Santander, salida: a
 las 9; rápido de Hendaya, a
 las 10,5; rápido de Bilbao, a
 las 13.

Con camas y restaurantes:
 Galicia, a las 19,20; expreso
 de Asturias, a las 20,15; su-
 dexpreso de lujo de Hendaya
 a las 21,20.

Con camas (el segundo só-
 lo para Hendaya): Expreso
 de Handaya y Bilbao, a las
 22; expreso de Hendaya a

Zarzuela

A las 6,45 y 10,45

TARARI...

Reina Victoria

Compañía Díaz Artigas.

A las 10,30

¡Atrévete Susana

A las 6,15

VIDAS CRUZADAS

TEATRO ESPAÑOL

A las 10,30 y

A las 6,30 Reinara despues de morir

COMEDIA

A las 10,30 El tejara de Cantarranas.

FONTALBA

A las 6,30 y 10,30

Salvadora

Martin

A las 6,30 Ris-ras y la Melitona

A las 10,45 La Melitona Los verde-

rones.

ALBERTO

Pulseras de pedi-
 da especialidad.



Ultimas
 creaciones

7, Carretas, 7

CHAMPAGNE
 "BENÉZET"



CANTARRANAS

Moza que meter n
 del susto no parece.
 ¡ya podéis decir que l
 dos kilos de choret

Ayer, me dije un
 Hoy un beso y un ab
 Mañana... los pr
 sera que no nos eam

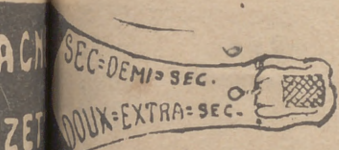
A las nueve de la
 el Pilar cierra su pue
 Las de tu querer y
 día y noche esta abi

Infanta Isabel

6,30 El alfiler

10,30

¡Pégame Luciano!



Para hoy 19 de Octubre de 1929

2 067

TAREBATURROS

que tener una rata
no parece,
is decir que lleva
s de cobre!

me de un besico.
peso y un abrazo.
lo más prudente
no nos creamos.

nueve de la noche
tierra se abren.
a querer y el mío
che esta abiertas.

JAI-ALAI

(Calle de Alfonso XI)

A las 4,
Primero a remonte Ochotorena y Tacolo contra Adúriz y Vega. Segundo. a pala, Gallarta III y Amorebieta I contra Badiola y Perez.

EL MEJOR REGALO
SERÁ SIN DUDA, UN OBJETO DE LA
ANTIGUA CERAMICA
NIVEIRO
DE TALAVERA
UNICA SUCURSAL EN MADRID
CALLE DE RECOLETOS 2, DUP.
¡NO COMPRAR SIN VISITAR ESTA CASA!

Price

Empresa y Dirección M. Sanchez Rexach.

A las 6, Gren matinée de moda
A las 10,30

Grandiosa función de Circo con
Miss Okabe, AEROS, el rey de la gracia, el borracho alambri-
ta y las bellas nadadoras.

Fuencarral

A las 6, Los sobrinos del cagitán
Graf.
A las 10,30. La Meiga.

Teatro Cómico

A las 6,30 El sofá
A las 10,30 Seis pesetas.

Centro

A las 6,30 El difunto era mayor.
A las 10,30, ¿Quién te quiere a tí?

Eslava

A las 10,30 El duquesito.
y
A las 6,30 La mujer de sumarido y
Cádiz.

Bilbao a las 22,50.

Estación del Mediodía.—
Con restaurante: Rápido de Valencia, Alicante y Cartajena, a las 9; rápido de Barcelona, a las 6,45; rápido de Sevilla, Málaga, Cádiz, Almería (lunes, miércoles, viernes y domingos) y a Granada, (martes, jueves y sábados), a las 9,50.

Con butacas, camas y restaurante: Expreso de Barcelona, a las 20,15.

Con camas y restaurantes: Expreso de Barcelona, a las 12,30

Pavón

A las 6,30 y 10,30

LA COPLA ANDALUZA

"EL CISNE"



Número, 44.708

FABRICA DE IMPERMEABLES

Impermeables de señora y caballero 35 pesetas.—Trinchera tres telas, 60 pesetas. Capitas para niños, desde 7,50 pesetas.

FELIX RIESCO

Plaza del Progreso, 3. - Madrid
TELÉFONO 73.666

LINEAS DE TRANVIAS

- 1 Nillos, 0,30.—Cda. de Torres, 0,50
- 2 Plaza Mayor-Leganes, 0,50
- 3 Cibeles-Fuente de Toledo, 0,15
- 4 Pozas-Sol, 0,15.—Sol-Delicias, 0,15
- 5 Red de San Luis-Prosperidad, 0,20
- 6 Puente Vallecas-Antón Martín, 0,20
- 7 Hipódromo-Chamartin la Rosa, 0,15
- 8 Sol-Diego de León (por S.), 0,15
- 9 Santo Domingo-Estación Norte, 0,15
- 10 Plaza Mayor-Fuente del Ángel, 0,10
- 11 C. Caminos-Glorieta de Bilbao, 0,10
- 12 Cibeles-Fuente de la Princesa, 0,15
- 13 Cibeles-Goya (final), 0,15
- 14 Pozas-Plaza S. Cruz (p. V. R.), 0,15
- 15 Prosperidad-P. A. Martínez, 0,15
- 16 S. Domingo-Pozas, 0,15.—Pozas-E. Agric., 0,10.—E. Agric., 0,20
- 17 Puerta de Hierro, 0,20
- 18 Cibeles-Hipódromo, 0,15
- 19 Cibeles-Faas, 0,10.—Faas-Vías, 0,10
- 20 Cibeles-Plaza Manuel Becerra, 0,15
- 21 Prosperidad-Serrano, 0,10
- 22 Plaza Mayor-Fuente de la Princesa, 0,05
- 23 Plaza Mayor-Mataderos, 0,20
- 24 Ovetved-Cibeles-P. Atocha, 0,15
- 25 Glorieta Bilbao-Colón-Goya, 0,15
- 26 Glorieta Ruiz Jiménez-G. Gzde, 0,15

LINEAS DE

- 1 Sol-Salamanca, 0,15
- 2 Sol-Arguelles, 0,15
- 3 Salamanca-Sol, 0,15.—Sol-Qudo, 0,10
- 4 Sol-Ventanas, 0,20.—Sol-Paridías, 0,15
- 5 Servicio especial Plaza de Torres, Cda. de Nillos, 0,20.—Toros, 0,50
- 6 Sol-Paridías, 0,15
- 7 Goya-Sol, 0,15.—Sol-Arguelles, 0,15
- 8 Sol-Hipódromo, 0,15
- 9 Bom-billa-Sol, 0,30.—Sol-Homo, 0,15
- 10 Sol-Estación del Norte, 0,20
- 11 Arguelles-Bilbao-Retiro, 0,15
- 12 Sol-Arguelles (Rosales), 0,15
- 13 Antón Martín-Sol, 0,10.—Sol-Qdo, 0,10
- 14 P. Vils.-Sol, 0,25.—Sol-Quevedo, 0,10
- 15 P. Vallecas-Sol, 0,25.—Sol-Cham-berí-Olayide, 0,25.—Sol-Cham-berí-Pfeco, 0,25.—Sol-A. Martín, 0,10
- 16 C. Caminos-Sol, 0,10.—Sol-Pgs, 0,25
- 17 Obolisco-Sol, 0,10.—Sol-S. Fco, 0,10
- 18 C. Caminos-F. Alonso Martínez, 0,10
- 19 C. Caminos-Red de San Luis, 0,10
- 20 Sol-Pozas (por Leganitos), 0,15
- 21 Pozas-Sol, 0,15.—Sol-Embajads, 0,15
- 22 Sol-Fuente de la Princesa, 0,10
- 23 P. Myr.-Crb. Bajo, 0,30.—C. Alto, 0,10
- 24 Sol-Especial P. de Torres, Cda. de



Esmaltes finos artísticos. Esmaltes traslucidos. Sortijas de indios patentadas. Condecoraciones civiles y militares. Escudos Heráldicos. Cartelas en oro y plata para homenajes.

ATOCHA. 5 MADRID
Teléfono, 17.525

Relojería y platería
Bisutería fina
CARLOS PERLA

Objetos para regalos, Relojes s desde 7 pesetas.
4, Carretas, 4

Sastrería Galindo
CORTE REGIO

TRAJES ULTIMA MODA - GABANES
TRINCHERAS - GABARDINAS
(Se admiten géneros para su confección)

Concepción Jerónima, 8 - Teléfono 72746

Luis Feijoo



Teléfono, 74.918

TARIFA DE PRECIOS

Línea.....	0,05
» mínimum.....	1,50
Directo recuadrado.....	0,05
» mínimum.....	2,40
» silnetado.....	0,06
» mínimum.....	2,90
Tricolor de línea.....	0,15
» » mínimum hasta 100 cm.....	19,90
» directo.....	0,35
» » mínimum hasta 100 cm.....	35,00

Se hacen toda clase de trabajos en cinz, bronce y sobre. Dibujos artísticos y comerciales
GRANDES DESCUENTOS EN LAS FACTURAS MENSUALES

Guía del forastero

Algunos museos que merecen visitarse

- Arqueológico Nacional**, Serrano, 13: De diez a cuatro diario; festivos, de diez a una.
- Armería Real**: De diez a una, diario, una peseta; jueves, gratis, de dos a tres.
- Arte Moderno**, Paseo de Recoletos, 20: De ocho a una, diario, una peseta; jueves y domingos, gratis.
- Artillería**, Méndez Núñez: De ocho y media a doce y media, diario, 0,25 pesetas; martes y sábados, gratis.
- Caballerías Reales**, Bailén, 8: De dos a cinco, diario, una a seis personas dos pesetas; lunes, gratis.
- Museo Romántico**, San Mateo, 13: De once a cuatro, entrada gratis.
- Nacional de Ciencias Naturales**, Castellana (Hipódromo): De nueve a doce, diario, y de nueve a doce y media, festivos.
- Nacional del Prado**, Paseo del Prado, 9: De diez a cuatro, diario, y de diez o dos, festivos; Domingos y jueves gratis,
- Naval**, P. Ministerios 7: De diez a una, diario.

LINEAS PRINCIPALES DE TURISMO

Madrid a Barcelona.—Expreso con butacas: Salida, 8,15 noche; llegada, 9,35 mañana. Expreso con restaurante y camas: Salida 9,30 no-

che; llegada, 10,15 mañana. Expreso diurno con restaurante: Salida, 9,45 mañana; llegada, 11,15 noche.

Madrid a Hendaya.—Expreso con restaurante y camas: Salida, a las 10 noche; llegada, 10,10 mañana. Expreso con primera y tercera: Salida, 8,50 noche; llegada, 12 mañana.

Madrid a Sevilla.—Expreso con butacas y tercera: Salida, 9,35 noche; llegada 10,55 mañana. Expreso con butaca, restaurante y camas: Salida, 10,40 noche; llegada, 9,25 mañana. Expreso diurno con restaurante: Salida, 9,50 mañana; llegada, 9 noche.

Madrid a el Escorial y Avila.—Rápido diurno a Hendaya, con butacas y segunda: Salida 10 mañana; llegada a el Escorial, 11 mañana; a Avila 12,15 tarde. Regreso en el descendente: Salida de Avila, 6,47 tarde; de el Escorial, 8,6 tarde; llegada a Madrid, 9 noche.

(Hay trenes ómnibus de ida y venida en el mismo día y otro especial los domingos).

CARRETERAS

Carreteras en perfecto estado para el automovilismo.

Madrid-Sevilla (por Córdoba), 542 kilómetros

Madrid-Sevilla (por Extremadura), 545 kilómetros.

Madrid Irún (por Aranda), 488 kilómetros.

Madrid Irun (por Valladolid), 558 kilómetros.

Madrid-Barcelona, 628 kilómetros.

Madrid-Toledo, 70 kilómetros.

Madrid-Escorial, 49 kilómetros.

Tarifa para el servicio de Automóviles

Al servicio público, clasificados por su categoría de fuerza y distinguidos por franjas en los colores azul, naranja y verde:

FRANJA NARANJA

Los 800 primeros metros..... 0,60

Por cada 200 metros más..... 0,10 y 0,20

Por cada hora que el coche esté parado en fracciones de 0,10 y 0,20. 4,00

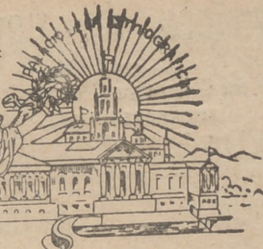
FRANJA VERDE

Los 800 primeros metros..... 0,40

Por cada 200 metros más..... 0,10

Por cada hora que el coche esté parado en fracciones de 0,10 3,00

PAPELERIA DE MODA



El mayor surtido en plumas estilográficas y tapadores automáticos. Casa especializada en artículos para regalo. VIUDA DE M DE NAVARRO. Preciados, 5 - MADRID - Tel. 10.197

Un momentoll

Tome las señas de esta Casa, compre en ella una vez, y será la Papelería donde se surta siempre.

¡No lo olvide!

Palacio de la estilográfica

5, PRECIADOS, 5

MADRID



Casa Adoración

ULTIMAS NOVEDADES DE PARIS

Sombreros para señoras y niñas.

4, CALLE DEL PRADO, 4
TELEFONO 14926

PAVÓN
CAFE BAR

EL MEJOR CAFÉ
SERVICIO ESMERADO
-: Precios corrientes :-

C. L. A. S. S. A.

(LINEAS AEREAS SUBVENCIONADAS)

SERVICIOS DIARIOS

Madrid-Sevilla, por 100 pts. Madrid-Barcelona, por 125 pts.

SERVICIO ALTERNO

Madrid-Biarritz, por 125 pesetas.

En trimotores de seis toneladas

DESPACHOS DE BILLETES:

Madrid: Alcalá, 7
Teléfono 52-922

Sevilla: Reina Mercedes, 1
Teléf. 21760

Barcelona: Fontanella,
Teléf. 20780

Biarritz: 18, Av. de la Marne
Teléf. 1479

Servicio de Correos

Central de Correos (Plaza de Castelar)

ESTAFETAS URBANAS

Núm 1 Jorge Juan, 20 y 22.—2 General Zabala, 14 (Prosperidad).—3 Santa Engracia, 155.—4 Florida, 7.—5 Carrera de San Francisco, 17.—6 General Orúa, 8.—7 Santa Isabel, (esquina a Brumen). 8 Ronda Conde Duque, 11.—9 Hermosilla, 89.—10 Fuecarral, 138.—11 Paseo de Extremadura, 23. 12 Carretas, 10.—13 Lozano, 14 (Guindalera)—14 Montalbán, 1 (Central).

SERVICIO DE TRANVIAS

Sitios de recogida: Estación del Norte.—Atocha (puerta y giorleta)—Plaza de Castelar.—Puerta del Sol (frente a Gobernación y esquina a Carretas).—Nicolás María Rieero (esquina a San Jerónimo).—Plaza de la Independencia.—Claudio Coello (esquina a Alcalá).—Red de San Luis.—Princesa (cruce con Marqués de Urquijo).—Plaza Mayor.—Cuatro Caminos y Ventas del Bapfritu Santo. Horas:—de 8 a 12 y media mañana y de u a 8 y media tarde.

ESTACIÓN DEL NORTE

Horas de recogida: De las 16 a las 21 50

Cartas.—Cinco minutos antes de la salida de los trenes.

Impresos.—Desde las 16 hasta las 18

Certificados y Valores.—Correo de Galicia, hasta las 16,40 —Correo de Santander, 17.—Correo de Asturias, 18,40 Exprés de Irún, 21,00.—Correo de Irún, 21,30 —Mixtos de Galicia, Asturias y Santander, 21,00.

Horas de recogida de las cartas. — Galicia, a las 15,40. Asturias y Santander, 16,40. — Aragón y Cataluña, 17,05. — Tejo (Cáceres) y Extremadura, 17,55 —Alicante y Murcia, 17,55. —Valencia, 19,10.—Andalucía, 19,30.—Norte y Extranjero, 21,00.

Cartas certificadas.—De 9 de la mañana a 12 de la noche Para que salgan en los correos del día, precisa certificadas horas antes de la salida de los trenes correos. En otro caso, utilíscense las Estafetas de alcance de las estaciones del Norte y Mediodía. Para el extranjero de 9 a 5 y de 7 a 12 de la noche.

Valores declarados.—De 10 de la mañana a las 17,30, a excepción de Galicia, Asturias y Santander, a las 15,00. Aragón y Cataluña, a las 16,30.—Andalucía y Norte, a las 18.

Caja: de 11 a 17 —Domingos, de 11 a 15.

Impresos certificados.—(Por la calle de Montalbán, en el Pasaje, a la izquierda).—Líneas de Gallula, Asturias, Santander, Segovia y Salamanca, de 10 a 15,50.—Líneas de Aragón, Extremadura, Tejo, Mediterráneo y Cuenca, de 10 a 14,50 —Líneas de Andalucía, Norte, Almorox y Colmenar, de 10 a 15,50 Estas horas son para el público que imponga de 1 a a certificados. Siendo más de 3, precisa relación por duplicado y sólo de 10 a 15,00, para el extranjero de 9 a 12.

Lista de Correos. De 9 mañana a 6 tarde.

ESTACIÓN DEL MEDIODÍA

Horas de servicio: De las 16,30 a las 21,30.

Cartas.—Hasta diez minutos antes de la salida de los trenes

Periódicos e impresos.—Cuenca hasta las 16,40. Aragón, hasta las 17,30. Demás líneas, hasta las 18.

Certificados y valores. —Cuenca, hasta las 16,40 — Aragón (exprés), 17,30. — Aragón (correo), 17,45 — Extremadura, 18,10.—Andalucía (exprés), 19,30. Alicante y Cartagena, 19,45.—Andalucía (correo), 20,10.—Valencia (exprés), 20,45.

Embajadas y Consulados

Alemania, Castellana, 4; Consulado, íd.—Argentina, Zurbano, 21; Consulado, Almagro, 40.—Austria, Alcalá, 16 (Consulado).—Bélgica, Padilla, 23; Consulado, Paseo Recoletos, 21.—Brasil, Castellana, ; Consulado, Avenida de Pi y Margall, 5.—Colombia, Fortuny, 23; Consulado; Núñez de Balboa, 8.—Cuba, Alfonso XII, 23 (moderno); Conde Aranda, 16.—Chile, Alfonso XI, 5; Consulado, San Vedro, 1.—Checoslovaquia, Orfila, 5 (Consulado).—Dinamarca, Serrano, 45; Consulado, Bárbara de Braganza, 14.—Ecuador, Colmenares, 8 (Consulado).—Estados Unidos de América, Castellana, 32; Consulado, Avenida Conde Peñalver, 16.—El Salvador, Marqués del Riscal, 10; Consulado, Serrano, 17.—Francia, Villalar, 2; Consulado, Villalar, 11.

Guatemala, Almagro, 50 (Consulado).—Honduras, Guillermo Rolland, 1 (Consulado).—Inglaterra, Fernando el Santo, 16; Consulado, Alcalá Galiano, 5.—Italia, Mayor, 90; Consulado, Almudena, 2.—Japón, Alcalá, 103.—Méjico, Marqués de Villamagna, 4; Consulado, Lista, 25.—Mónaco, Manuel Longoria, 4 (Consulado)—Noruega, General Martínez Campos, 33; Consulado, Castelló, 42.—Países Bajos; Fernando VI, 27; Consulado, Almagro, 50.—Panamá, F. González, 17; Consulado, íd.—Perú, Lealtad, 4; Consulado, Carmen, 38.—Portugal, Almagro, 50; Consulado, Plaza de la Encarnación, 3; Republicana Dominicana, Serrano, 5 (Consulado). Rumanía, Barquillo, 6 (Consulado).—Rusia, Princesa, 8 —Suecia, Zurbano, 25; Consulado, Villanueva, 18.—Suiza, Sagasta, 25; Consulado, íd.—Turquía, Santa Engracia, 5 (Consulado).—Uruguay, Caballero de Gracia, 14; Consulado, Conde Xiquena, 2.—Venezuela, Olózaga, 4; Consulado, Alcalá, 114.

RELOJERIA

MANUEL ALVAREZ

Compra y venta de relojes de todas clases, antiguos y modernos.

6, CALLE DEL PRADO, 6.—Teléf. 14226

EL MESÓN DEL SEGOVIANO

CAVA BAJA, 41 y 28. - Teléfono, 72952

El sitio más popular de la Corte, donde pueden admirar los famosos frescos del pintor

Arturo Ortiz Aguacil

No deje de visitar este famoso MESÓN

GRAN FERRETERIA - MATERIAL ELECTRICO

Especialidad en artículos para Colegios y Comunidades

PEDRO ORCASITAS

SUCESOR DE PEÑA

Agujas, cuchillos, tijeras, navajas de afeitar y de bolsillo, Efectos de pescar. Batería de cocina.

Herramientas para zapateros y guarnicioneros.

Cubiertos.

Esparteros, 10 MADRID Teléfono 13346

La Regional

Vinos finos de mesa. :-: Servicio a domicilio

Gran vino "El Padre Eterno"

y blanco "LA PALMA"

1, Los Madrazos, 1

Teléfono 13563

Zacarías Madrid

Se encarga de hacer toda clase de Seguros y en particular de «La Equitativa de Madrid», empresa de seguros contra enfermedades y entierros, también facilita terrenos en el extrarradio desde 10 pesetas al mes.—Para informes:

48, Mesón de Paredes, 48

PROXIMA INAUGURACION

DE LA

Peletería "LLANA"

EN

Fuencarral, 46. == 2.º

TELEFONO
13451



Félix Toca
FÁBRICA DE BRONCES ARTÍSTICOS
LAMPARAS, CAMIAS,
MUEBLES Y HERRAJES

DES-PACHO CENTRAL, NICOLÁS DE HEREDIA 876
TELEFONO - 15 477,
FÁBRICA Peseo de las Acacias 2 dupdº
Teléfono - 15 110. MADRID

ESTABLECIMIENTO

KARDEX

FICHERO VISIBLE PERFECTO

LIPS

CAJAS DE CAUDALES

MUEBLES DE ACERO
PARA OFICINAS

ARCHIVADORES, MESAS,
ARMARIOS, ETC.

Rudy Meyer

Montera, 28
MADRID

APARATOS DE LIMPIEZA

PARA LA CASA



Enceradora

HIGIENE - ELEGANCIA
Y ECONOMIA



Pida usted demostraciones gratuitas

— al —

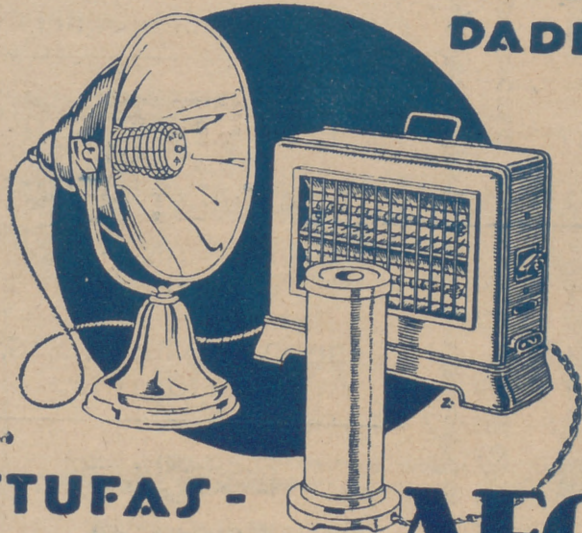
Teléfono 52.098

— y —

A E G Ibérica de Electricidad (S. A.)



CONTRA EL FRIO, HUMEDAD y ENFERME- DADES



ESTUFAS - CALIENTAPIES **AEG**

En todos los buenos acreditados establecimientos del ramo

÷ y ÷

A E G Ibérica de Electricidad (S. A.)

DESPACHO PUBLICO]

Prim, 20. Madrid

Horas: De 8 y 1/2 a 1 y de 3 y 1/2 a 7.