

SEPTIMO año de publicación no interrumpida.

Espectáculos de Madrid

REVISTA DIARIA

GUIA DE LA CAPITAL
=NOVELAS= PASATIEMPOS
CRÓNICAS DE TEATROS
=TOROS=



CINES
VARIETÉS
Y
SPORT.

Reparto Gratis

-DIRECCIÓN -
2-CONDE DE ROMANONES, 2



UNIÓN MUSICAL ESPAÑOLA

Carrera de San Jerónimo, 30 (edificio propiedad) y Preclados, 5.

Autopianos, Piano, Armoniums, Instrumentos accesorios, Rollos
Diana, Música Española, y Extranjera. AUTOPIANOS DE ALQUILER

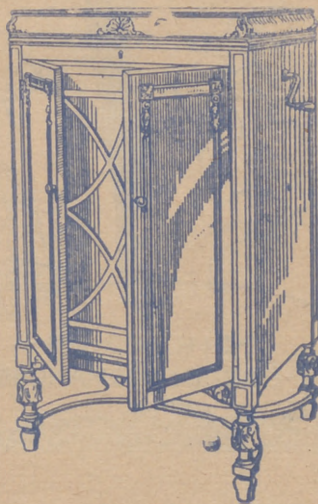
¡Casa lo más surtica y más barata de España.

Pared Durán

LA MARAVILLA DEL SIGLO



¿Ha oído Ud. la Nueva Gramola con Cámara Acústica «Reenfrante»? En caso negativo, hágalo en seguida. Acuda sin pérdida de tiempo a un agente nuestro y pida una audición musical con este nuevo instrumento. Al escuchar las primeras notas sentirá usted la sensación de que los artistas se hallan en su presencia. Su ánimo quedará cautivado ante esta nueva maravilla y radiante de placer, deseará Ud. adquirir este prodigioso aparato que reproduce todos los sonidos musicales con una precisión verdadera admirable. Una sola audición le convencerá.



La Voz de su Amo

COMPAÑÍA DEL GRAMÓFONO, S. A. E.
Avenida Pi y Margall, 1. - MADRID

Fábrica:
Urgel N.º 234
BALEAONA

SGCB2021



Distribución de nuestras tiradas

Todos los días, de doce y media a dos en los Casinos de Madrid, Bellas Artes, Gran Peña; en los Hoteles Palace, París, Inglés, Reina Victoria, Regina y Príncipe de Asturias. De cuatro a cinco de la tarde, en los siguientes Cafés y de esta forma: *Martes, Jueves y Sábados*: Cafés Oriental, Lisboa, Puerto Rico, Universal y Colonial; *Miércoles, Viernes y Domingos*: Lion d'Or, Maison Dorée, Café-Bar La Montaña, Savoia y Norte.— Diariamente se reparte en los Bare « Villa-Rosa, Plaza de Santa Ana, 17, «Madrid» S-villa», Echegaray, 21 y en la Peluquería de Moda, Prado, 7 —Lo que avisamos a los Sres. anunciantes para que lo compruebe

Para toda clase de anuncios y propagandas diríjense a la Dirección

2, Conde de Romanones, 2

(Esquina a Concepción Jerónima)

Horario de trenes.

Compañía del Norte	Salida de Madrid	Llegada a Madrid
Expreso Hendaya (vía Avila).....	2130 2230	7-9
Expreso Galicia (vía Avila).....	19,20	9,40
Rápido Hendaya (vía Avila).....	20	21
Sudexpreso Francia (vía Avila)....	22	9,15
Rápido Asturias-Santander.....	9	22,15
Correo Santander (vía Avila).....	19,30	8,15
Correo Galicia (vía Avila).....	19,45	7,45
Correo Hendaya (vía Avila).....	22,45	6
Mixto Madrid-Irún.....	6	19,40
Mixto Galicia (vía Segovia).....	10,25	14,50
Mensajerías Segovia.....	20	15,45
Tranvía Avila.....	7,45 17,10	21-2045
Tranvía Segovia.....	8-18	11,10-20 25
Tranvía Escorial-Cercedilla.....	14,10	18
Tranvía Pozuelo.....	21	22
Tranvía Pozuelo.....	16,35	18,45
Tranvía Escorial (domingos).....	10 08	1055 2010
Tranvía Escorial.....	19,20	8,48
Madrid-Cáceres-Portugal.		
Ráp. Lisboa.....	23,28	8,26
Corr. Lisboa.....	20,25	9,05
Mix. Salamanca-Cáceres.....	8,45	19,50
Mix. Talavera.....	14	16

Sigue en la 4.ª plana.

Clemente y García

Liquidación forzosa por derribo de la finca.

Precios increíbles.

34, MAYOR, 34

TELEFONO 10.251



NO TIENE SUCURSALES

Madrid-Zaragoza-Alicante	Salida de Madrid	Llegada a Madrid
Exp. Barcelona..	20,15	9
Exp. Alicante-Valencia-Cartagena.	9	10,40
Exp. Andalucía.....	9,50	20,25
Expreso Sevilla.....	10,55	21,05
Expreso Zaragoza y Barcelona...	9,45	21,55
Expreso Málaga-Algeciras (alterno)	21,35	9,10
Correo-expreso Valencia.....	22,10	8
Exp. Andalucía-Cádiz (alterno)...	22,40	8,45
Correo-expreso Alicante.....	23	7,30
Correo-Expreso Aranjuez-Toledo.	9,10	20,25
Omnibus Zaragoza.....	19	10,25
Omnibus Zaragoza-Barcelona.....	7,20	19,55
Correo Zaragoza y Barcelona.....	21,40	8
Correo-expreso Cartagena.....	21,45	8,30
Expreso Badajoz, lunes miér. vier.	8,45	20,45
Id. regreso, martes, jueves, sáb...	8,45	20,45
Expreso Toledo (por Aranjuez) ..	9,10	20
Correo Andalucía.....	23,25	7
Omnibus Cuenca-Alicante-Valencia-Cartagena y Córdoba.....	7	11,20
Mensajerías Valencia-Alicante y Tarancón.....	11,10	18,45
Omnibus Toledo.....	7,45	14,35
Omnibus Sigüenza.....	13,30	14,15
Omnibus Guadalajara.....	10,10	17,35
— —	17	17,35
— —	20,35	8,45
Tranvía Getafe (Badajoz).....	6,20	7,45

CONFITERIA, PASTELERIA, FIAMBRES

NIZA

Especialidades y creaciones para el te y postres.
Se sirven LUNCHS
Argensola, 20 y Orellana, 16
Teléfono 33253

LA CORUÑA

MARTIN NAVAZO

Vinos - Restaurant - Cervezas - Licóres de todas las marcas - Mariscos del día - Aperitivos y bocadillos - La pena más clásica.

4. ALCALÁ 4

Fotografía Laurgraff

Montera, 42, planta baja
Sucursal en Preciados, 16, planta baja
Magníficas postales desde tres ptas., kilométricos, pasaportes y carnets entregados en el acto.
SE HACEN AMPLIACIONES

Tarifa general de la Compañía del Metropolitano Alfonso XIII

ESTACIONES	Tetuán	Estrecho	Alvarado	C. Caminos	Ríos Rosas	Iglesia	Chamberí	Bilbao	Tribunal	Gran Vía	Sol	Progreso	Antón Martín	Atocha	M. Pelayo	Pacífico	Puente Vallecañas	Ventas	Manuel Becerra	Goya	Príncipe Vergara	Retiro	Banco España	Sevilla	Isabel II	Santo Domingo	Noviciado	San Bernardo	Quevedo	E. del Norte	
Tetuán	10	10	10	20	20	20	20	20	20	25	25	25	25	25	25	25	25	25	25	25	25	25	25	25	25	25	25	25	25	25	25
Estrecho	10	10	10	20	20	20	20	20	20	25	25	25	25	25	25	25	25	25	25	25	25	25	25	25	25	25	25	25	25	25	25
Alvarado	10	10	10	20	20	20	20	20	20	25	25	25	25	25	25	25	25	25	25	25	25	25	25	25	25	25	25	25	25	25	25
C. Caminos	10	10	10	20	20	20	20	20	20	25	25	25	25	25	25	25	25	25	25	25	25	25	25	25	25	25	25	25	25	25	25
Ríos Rosas	20	20	20	10	10	10	10	10	10	15	15	15	15	15	15	15	15	15	15	15	15	15	15	15	15	15	15	15	15	15	15
Iglesia	20	20	20	10	10	10	10	10	10	15	15	15	15	15	15	15	15	15	15	15	15	15	15	15	15	15	15	15	15	15	15
Chamberí	20	20	20	10	10	10	10	10	10	15	15	15	15	15	15	15	15	15	15	15	15	15	15	15	15	15	15	15	15	15	15
Bilbao	20	20	20	10	10	10	10	10	10	15	15	15	15	15	15	15	15	15	15	15	15	15	15	15	15	15	15	15	15	15	15
Tribunal	20	20	20	15	15	15	15	15	15	15	15	15	15	15	15	15	15	15	15	15	15	15	15	15	15	15	15	15	15	15	15
Gran Vía	20	20	20	15	15	15	15	15	15	15	15	15	15	15	15	15	15	15	15	15	15	15	15	15	15	15	15	15	15	15	15
Sol	25	20	20	15	15	15	15	15	15	15	15	15	15	15	15	15	15	15	15	15	15	15	15	15	15	15	15	15	15	15	15
Progreso	25	25	25	20	20	20	20	20	20	15	15	15	15	15	15	15	15	15	15	15	15	15	15	15	15	15	15	15	15	15	15
Antón Martín	50	30	20	25	25	25	25	25	25	20	20	20	20	20	20	20	20	20	20	20	20	20	20	20	20	20	20	20	20	20	20
Atocha	55	35	30	30	30	30	30	25	25	20	20	20	20	20	20	20	20	20	20	20	20	20	20	20	20	20	20	20	20	20	20
M. Pelayo	40	40	40	35	35	35	35	35	35	30	30	30	30	30	30	30	30	30	30	30	30	30	30	30	30	30	30	30	30	30	30
Pacífico	40	40	40	35	35	35	35	35	35	30	30	30	30	30	30	30	30	30	30	30	30	30	30	30	30	30	30	30	30	30	30
Puente Vallecañas	40	40	40	35	35	35	35	35	35	30	30	30	30	30	30	30	30	30	30	30	30	30	30	30	30	30	30	30	30	30	30
Ventas	40	40	40	35	35	35	35	35	35	30	30	30	30	30	30	30	30	30	30	30	30	30	30	30	30	30	30	30	30	30	30
Manuel Becerra	40	40	40	35	35	35	35	35	35	30	30	30	30	30	30	30	30	30	30	30	30	30	30	30	30	30	30	30	30	30	30
Goya	35	35	35	35	35	35	35	35	35	35	35	35	35	35	35	35	35	35	35	35	35	35	35	35	35	35	35	35	35	35	35
Príncipe Vergara	35	35	35	35	35	35	35	35	35	35	35	35	35	35	35	35	35	35	35	35	35	35	35	35	35	35	35	35	35	35	35
Retiro	35	35	35	35	35	35	35	35	35	35	35	35	35	35	35	35	35	35	35	35	35	35	35	35	35	35	35	35	35	35	35
Banco España	30	30	30	25	25	25	25	25	25	25	25	25	25	25	25	25	25	25	25	25	25	25	25	25	25	25	25	25	25	25	25
Sevilla	30	30	30	25	25	25	25	25	25	25	25	25	25	25	25	25	25	25	25	25	25	25	25	25	25	25	25	25	25	25	25
Isabel II	25	25	25	20	20	20	20	20	20	15	15	15	15	15	15	15	15	15	15	15	15	15	15	15	15	15	15	15	15	15	15
Santo Domingo	25	25	25	20	20	20	20	20	20	15	15	15	15	15	15	15	15	15	15	15	15	15	15	15	15	15	15	15	15	15	15
Noviciado	30	30	30	20	20	20	20	20	20	10	10	10	10	10	10	10	10	10	10	10	10	10	10	10	10	10	10	10	10	10	10
San Bernardo	30	30	30	20	20	20	20	20	20	10	10	10	10	10	10	10	10	10	10	10	10	10	10	10	10	10	10	10	10	10	10
Quevedo	30	30	30	20	20	20	20	20	20	10	10	10	10	10	10	10	10	10	10	10	10	10	10	10	10	10	10	10	10	10	10
E. del Norte	35	35	35	30	30	30	30	30	30	30	30	30	30	30	30	30	30	30	30	30	30	30	30	30	30	30	30	30	30	30	30

Tarifas de Correos

PUNTO DE DESTINO	CARTAS		Tarjetas postales		Sobres mensajeros y objetos asegurados		Derecho de certificado
	Tipo de peso	Francia	Sencillos	Tipo de peso	Francia	Cualquier peso	Cif.
		Grz.					
Interior de las poblaciones, Península, Islas Baleares, Canarias, posesiones españolas del Norte de Africa y Andorra, Portugal, Gibraltar, Filipinas y America	20	15	15	20	15	30 (h)	30 (h)
Pernambuco, Annobon, Cortis y demás posesiones del Golfo de Guinea, Oficinas españolas en Marruecos y Langer	25	25	15	25	25	30 (h)	30 (h)
Todos los demás paises	30	30	15	30	30	30	30
	30	20 (a)	15	30	20	40	40
	20	40	25	25	20	30	30

(*) Los primeros 20 gramos son 40 centimos, y cada 20 gramos que exceda de los 20 primeros, 20 centimos. — (*) Por excepción es de 5 centimos solamente el importe del certificado, para los impresos que contienen libros, sin que haya derecho a indemnización en caso de extravío.

Madrid.-Sus hoteles y sus precios.

NOMBRES	PRECIO EN EPOCA NORMAL				Servidumbre.	
	Pensión completa por día habitación.		Comidas.			Baño.
	Min.	Máx.	Desayunos	Almuerzos		
Grand Hotel	20	32	2,50	7	2	16
Hotel Alfonso XIII	20	45	1,50	8	2	15
Hotel Americano	12,50	30	1,50	6	2	12,50
Hotel Central	10,50	15	1	5	2	10
Hotel Continental	10	15	1	6	2	10
Hotel Inglés, S. A.	12	25	1	8	2	15
Hotel Roma	25	32	2,50	6	2	10
Palace Hotel	42,50		2,50	10	1,50	20

Evitará Ud. los destrozos ocasionados en las paredes por los clavos y escarpías usando los tacos



Central: FERNANFLOR, 4.—Madrid.
Depósito: ALCALA, 99.—Madrid.

PLANTAS Y FLORES NATURALES PEDRO LAPÉGUE

Proveedor de los principales Teatros y Hoteles
Construcción de jardines, ramos, corbeilles y coronas
Ventura de la Vega, 3 Teléfono, 12.237
(Entrada por Carrera San Jerónimo) MADRID

VILLA-ROSA RESTAURANT

El mejor y más típico en su género y el preferido por la buena Sociedad.
SERVICIO PERMANENTE.—PLATO DEL DIA
SERVICIO A LA CARTA
Visite usted VILLA-ROSA
Plaza del Principe Alfonso, 17.—Tel.º 12.270

FÁBRICA Y ALMACÉN

de pianos, órganos y armoniumms
Ricardo Rodriguez
VENTAS AL CONTADO Y A PLAZOS
Despacho: Ventura de la Vega, 3
Talleres: Pizarro 19 (Palacio de Chesto)
Teléfono 12 344

Ministerios

Presidencia, Paseo de la Castellana, 3, Teléfono 30.165.—Estado, Plaza de la Provincia, 3, Teléfono 16.547.—Fomento, Paseo de Atocha, 1 y 3, Teléfono 10.062.—Gobernación, Puerta del Sol, 7 y Correo, 1, Teléf. 53.039.—Gracia y Justicia, San Bernardo, 47, Teléf. 14.883.—Guerra, Alcalá, 47; Prim, 10 y 12 y Barquillo 10, Teléf. 12.608.—Hacienda, Alcalá, 11 y Aduana, 10, Teléf. 11.397.—Instrucción Pública y Bellas Artes, Paseo de Atocha, 1 y 3, Teléf. 10.402.—Marina, Plaza de los Ministerios, 7 y Bailén, 5, Teléf. 13.296.—Trabajo, Comercio e Industria, Marqués de la Ensenada, 8.

Juzgados Municipales.

Chamberí, Fuencarral, 91.—Palacio, Tutor, 20.—Inclusa, Estudios, 3.—Latina, Carrera de San Francisco, 8.—Hospicio, Barco, 26.—Buenavista, Belén, 2.—Centro, Santa Catalina, 1.—Congreso, León, 40 y 42.—Hospital, Magdalena, 22.—Universidad, Madera, 11.
Dirección General de Seguridad, Víctor Hugo número 10.
Servicio de Incendios: Imperial, 10.

ARMENGOL

Acreditada y antigua Laneria y Colchoneria.
*Grandes existencias en lanas y telas adamascadas y listadas,
 para todas clases de colchones. Duvets, blumas, mira-
 guanos, borras, zaleas, etcétera etcetera.*

Barquillo, 30.-Tel. 34.272

UN MÁRTIR DEL MOSTRADOR

(continuación)

- Ya pagué el ovillo;
pero ponga en lista
dos corchetes grandes
y una redecilla.
 - Sáqueme usted agujas.
 - Sáqueme usted ligas.
- Estas son estrechas,
tengo más medida.
- ¿Sabe usted amigo,
que en la vultecita
me ha dado usted un duro
de guardarrofia?
 - ¿Vá usted a despacharme?
Tengo mucha prisa.
 - Deme el cañamezo.
 - Deme la puntilla.

JAI-ALAI

(Calle de Alfonso XI)

Primero, a remonte, Ucin
y Tacolo contra Pasieguito y
Alberdi. Segundo, a pala,
Amorebieta II y Perea contra
Araquistain y Bergoñés III.

Reina Victoria

Compañía Díaz Artigas.

A las 7 y a las 10,45

VIDAS CRUZADAS

LARA

A las 7 y 11

¡TARARI...!

COMEDIA

A las 10,45 Sixto Sexto

Latina

A las 7, Esclavitud.

A las 11 El místico.

Martin

A las 6,45 Los faroles y ¡Decías
que me amabas!

10,50 Los faroles y Los verderones.

ALBERTO

Pulseras de pedi-
da especialidad.



Ultimas
creaciones

7, Carretas, 7

CHAMPAC
"BENÉZET"



CANTAREBA

Moza que al...
del susto no palle,
¡ya podéis decir de lle
dos kilos de col...

Ayer, me distan b
Hoy, un beso y abra
Mañana los más piden
seaá que no nos amos

A las nueve de la n
el Pilar cierra sus uer
Las de tu querer el m
día y noche están bier

Infanta Isabel

Próximamente Inauguración
la temporada con el estreno de

Muñoz Seca, titulado

¡Pégame Luciano!

SEC=DEMI=SEC.
DOUX=EXTRA=SEC.



ATROZ

Para hoy 1.º de Octubre de 1929

2.051



BATURROS

e al una rata
palice,
ecir de lleva
colore]

e distun besico.
o y abrazo.
más pudente
nos amos

eve de la noche
a sus uertas.
erer el mio
están biertas.

Zarzuela

A las 7 y a las 11

LA ARAÑA DE ORO

EL MEJOR REGALO
SERÁ SIN DUDA, UN OBJETO DE LA
ANTIGUA CERAMICA

NIVEIRO

DE TALAVERA

UNICA SUCURSAL EN MADRID
CALLE DE RECOLETOS 2, DUP.
¡NO COMPRAR S N VISITAR ESTA CASA!

Price

Empresa y Dirección M. Sanchez Rexach.

A las 6,30 y

A las 10,30.

Gran éxito de la nueva Compañía Fémica y el rey de la gracia Rámper.

Fuencarral

A las 6,45. El Rey que rabio.

A las 10,45 lugar con fuego.

Teatro Cómico

A las 7

El sofá, la Peque y la hija de Palomeque.

A las 10,45 Seis pesetas.

Centro

A las 7 y

A las 11, El Difunto era mayor.

Eslava

El viernes presentación de la compañía de Zarzuela Ballester-Haro.

-Vengo por las medias de mi señorita.

- Hoy no traigo suelto; pagaré otro día.

-Deme usted imperdibles, porque ayer en misa he perdido cuatro de los que tenía.

-¡Pero qué carerol!

-¡Vaya una salida!

-¿Conque dos pesetas?

¡Qué majadería!

Sólo voy a darle cuatro perras chicas.

-¡Qué picaronazo!

-¡Si es lo más bromista!

- ¡Calla! ¿No está el joven que nos atendía?

(continuará)

Pavón

A las 6,45 y 10,45

LA COPLA ANDALUZA

"EL CISNE"



Número, 44.708

FABRICA DE IMPERMEABLES

Impermeables de señora y caballero 35 pesetas.—Trinchera tres telas, 60 pesetas. Capitas para niños, desde 7,50 pesetas.

FELIX RIESCO

Plaza del Progreso, 3. - Madrid
TELÉFONO 73.666

LÍNEAS DE TRANVIAS

1	Sol-Salamanca.....	0,15
2	Sol-Arguelles.....	0,15
3	Salamanca-Sol, 0,15. Sol-Oudo.....	0,10
4	Sol-Ventas, 0,20. Sol-Pardillas.....	0,15
5	Servicio especial Plaza de Toros, Cda. de Nilos, 0,20.—Toros.....	0,50
6	Sol-Pardillas.....	0,15
7	Goya-Sol, 0,15. Sol-Arguelles.....	0,15
8	Sol-Hipódromo.....	0,15
9	Bombilla-Sol, 0,30. Sol-Himno.....	0,15
10	Sol-Estación del Norte.....	0,20
11	Arguelles-Bibao-Retiro.....	0,15
12	Sol-Arguelles (Rosales).....	0,15
13	Antón Martín-Sol, 0,10.—Sol-Odo.....	0,10
14	P. Vilis-Sol, 0,25.—Sol-Quevedo.....	0,10
15	P. Valdecasas-Sol, 0,25.—Sol-Chamaberi-Olavide.....	0,10
16	Sol-Piñero, 0,15.—Sol-A. Martín.....	0,10
17	C. Caminos-Sol, 0,10.—Sol-Pgs.....	0,08
18	Obelisco-Sol, 0,10.—Sol-S. Fco.....	0,10
19	C. Caminos-P. Alonso Martínez.....	0,10
20	C. Caminos-Red de San Luis.....	0,10
21	Sol-Pozas (por Leganitos).....	0,15
22	Pozas-Sol, 0,15.—Sol-Embajadas.....	0,15
23	Sol-Fuenteclilla.....	0,10
24	P. Myr.-Crb. Bajo, 0,30.—C. Alto.....	0,10
25	Sol-Especial P. de Toros. Cda. de Nilos, 0,20.—Cda. de Toros.....	0,50
26	Plaza Mayor-Leganés.....	0,50
27	Cibeles-Puerta de Toledo.....	0,15
28	Pozas-Sol, 0,15. Sol-Delicias.....	0,15
29	Red de San Luis-Prosperidad.....	0,20
30	Puente Valdecasas-Antón Martín.....	0,20
31	Hipódromo-Chamartín la Rosa.....	0,15
32	Sol-Diego de León (por S.....)	0,15
33	Santo Domingo-Estación Norte.....	0,15
34	Santo Domingo-Pozas.....	0,15
35	Plaza Mayor-Puerta del Angel.....	0,10
36	C. Caminos-Glorieta de Bilbao.....	0,10
37	Cibeles-Puerta de la Princesa.....	0,15
38	Cibeles-Goya (final).....	0,15
39	Pozas-Plaza S. Cruz (p. V. R.).....	0,15
40	Prosperidad-P. A. Martínez.....	0,15
41	S. Domingo-Pozas, 0,15.—Pozas-Agrícola, 0,10.—E. Agric.....	0,15
42	Puerta de Hierro.....	0,20
43	Cibeles-Hipódromo.....	0,15
44	Cibes.-Fías, 0,10.—Pías.-Vtas.....	0,10
45	Cibeles-Plaza Manuel Becerra.....	0,15
46	Prosperidad-Serrano.....	0,10
47	Plaza Mayor-Fuenteclilla.....	0,05
48	Plaza Mayor-Mataderos.....	0,20
49	Quevedo-Cibeles-P. Atocha.....	0,15
50	Glorieta Bilbao-Colón-Goya.....	0,15
	Glorieta Ruiz Jiménez-G. Gzde.....	0,15



Esmaltes finos artísticos. Esmaltes traslucidos. Sortijas de indios patentadas. Condecoraciones civiles y militares. Escudos Heráldicos. Cartelas en oro y plata para homenajes.

ATOCHA. 5 MADRID
Teléfono, 17.525

Relojería y platería

Bisutería fina

CARLOS PERIA

Objetos para regalos, Relojes s desde 7 pesetas.

4. Carretas, 4

Guía del forastero

Algunos museos que merecen visitarse

- Arqueológico Nacional.** Serrano, 13: De diez a cuatro diario; festivos, de diez a una.
- Armería Real:** De diez a una, diario, una peseta; jueves, gratis, de dos a tres
- Arte Moderno,** Paseo de Recoletos, 20: De ocho a una, diario, una peseta; jueves y domingos, gratis.
- Artillería,** Méndez Núñez: De ocho y media a doce y media, diario, 0,25 pesetas; martes y sábados, gratis.
- Caballerizas Reales,** Bailén, 8: De dos a cinco, diario, una a seis personas dos pesetas; lunes, gratis.
- Museo Romántico,** San Mateo, 13: De once a cuatro, entrada gratis.
- Nacional de Ciencias Naturales,** Castellana (Hipódromo): De nueve a doce, diario, y de nueve a doce y media, festivos.
- Nacional del Prado,** Paseo del Prado, 9: De diez a cuatro, diario, y de diez o dos, festivos; Domingos y jueves gratis.
- Naval,** P. Ministerios 7: De diez a una, diario.

LÍNEAS PRINCIPALES DE TURISMO

Madrid a Barcelona.—Expreso con butacas: Salida, 8,15 noche; llegada, 9,35 mañana. Expreso con restaurante y camas: Salida 9,30 no-

Sastrería Galindo

CORTE REGIO

TRAJES ULTIMA MODA - GABANES TRINCHERAS - GABARDINAS

(Se admiten géneros para su confección)

Concepción Jerónima, 8 - Teléfono 72746

Luis Feijoo



Telefono, 74 918

TARIFA DE PRECIOS

Línea.....	0,05
» mínimun.....	1,50
Directo recuadrado.....	0,05
» mínimun.....	2,40
» silueteado.....	0,06
» mínimun.....	2,90
Tricolor de línea.....	0,15
» » mínimun hasta 100 cm.....	19,90
» directo.....	0,55
» » mínimun hasta 100 cm.....	55,00

Se hacen toda clase de trabajos en cinc, bronce y cobre. Dibujos artísticos y comerciales
GRANDES DESCUENTOS EN LAS FACTURAS MENSUALES

che; llegada, 10,15 mañana. Expreso diurno con restaurante: Salida, 9,45 mañana; llegada, 11,15 noche.

Madrid a Hendaya.—Expreso con restaurante y camas: Salida, a las 10 noche; llegada, 10,10 mañana. Expreso con primera y tercera: Salida, 8,50 noche; llegada, 12 mañana.

Madrid a Sevilla.—Expreso con butacas y tercera: Salida, 9,35 noche; llegada, 10,55 mañana. Expreso con butaca, restaurante y camas: Salida, 10,40 noche; llegada, 9,25 mañana. Expreso diurno con restaurante: Salida, 9,50 mañana; llegada, 9 noche.

Madrid a el Escorial y Avila.—Rápido diurno a Hendaya, con butacas y segunda: Salida 10 mañana; llegada a el Escorial, 11 mañana; a Avila la 12,15 tarde. Regreso en el descendente: Salida de Avila, 6,47 tarde; de el Escorial, 8,6 tarde; llegada a Madrid, 9 noche.

(Hay trenes ómnibus de ida venida en el mismo día y otro especial los domingos).

CARRETERAS

Carreteras en perfecto estado para el automóvilismo.

Madrid-Sevilla (por Córdoba), 542 kilómetros
Madrid-Sevilla (por Extremadura), 545 kilómetros.

Madrid Irún (por Aranda), 488 kilómetros.
Madrid Irún (por Valladolid), 558 kilómetros.
Madrid-Barcelona, 628 kilómetros.
Madrid-Toledo, 70 kilómetros.
Madrid-Escorial, 49 kilómetros.

Tarifa para el servicio de Automóviles

Al servicio público, clasificados por su categoría de fuerza y distinguidos por franjas en los colores azul, naranja y verde:

FRANJA NARANJA

Los 800 primeros metros.....	0,60
Por cada 200 metros más.....	0,10 y 0,20
Por cada hora que el coche esté parado en fracciones de 0,10 y 0,20.	4,00

FRANJA VERDE

Los 800 primeros metros.....	0,40
Por cada 200 metros más.....	0,10
Por cada hora que el coche esté parado en fracciones de 0,10	3,00

PAPELERIA DE MODA



El mayor surtido en plumas estilográficas y tapines automáticos. Casa especializada en artículos para regalo. VIUDA DE M DE NAVARRO. Preciosos 5 11 MADRID 11 Tel. 10.197

¡¡Un momentoll

Tome las señas de esta Casa, compre en ella una vez, y será la Papeleria donde se surta siempre.

¡¡No lo olvide!!

Palacio de la estilográfica

5, PRECIADOS, 5

MADRID



Casa Adoración

ULTIMAS NOVEDADES DE PARIS

Sombreros para señoras y niñas.

4, CALLE DEL PRADO, 4

TELEFONO 14226

PAVÓN CAFE BAR

EL MEJOR CAFÉ SERVICIO ESMERADO

-: Precios corrientes :-

C. L. A. S. S. A. (LINEAS AEREAS SUBVENCIONADAS)

SERVICIOS DIARIOS

Madrid-Sevilla, por 100 pts. Madrid-Barcelona, por 125 pts.

SERVICIO ALTERNO

Madrid-Biarritz, por 125 pesetas.

En trimotores de seis toneladas

DESPACHOS DE BILLETES:

Madrid: Alcalá, 7 Teléfono 52-922

Sevilla: Reina Mercedes, 1 Teléf. 21760

Barcelona: Fontanella, Teléf. 20780

Biarritz: 18, Av. de la Marne Teléf. 1479

Servicio de Correos

Central de Correos (Plaza de Castelar)

ESTAFETAS URBANAS

Núm 1 Jorge Juan, 20 y 22.—2 General Zabala, 14 (Prosperidad).—3 Santa Engracia, 155.—4 Florida, 7.—5 Carrera de San Francisco, 17.—6 General Orzá, 8.—7 Santa Isabel, (esquina a Brumen).—8 Ronda Conde Duque, 11.—9 Hermosilla, 89.—10 Fuecarral, 138.—11 Paseo de Extremadura, 25, 12 Carretas, 10.—13 Lozano, 14 (Gulndalera).—14 Montalbán, 1 (Central).

SERVICIO DE TRANVIAS

Sítios de recogida: Estación del Norte.—Atocha (puerta y glorietta)—Plaza de Castelar.—Puerta del Sol (frente a Gobernación y esquina a Carretas).—Nicolás María Riecro (esquina a San Jerónimo).—Plaza de la Independencia.—Claudio Coello (esquina a Alcalá).—Red de San Luis.—Princesa (craca con Marqués de Urquijo).—Plaza Mayor.—Cuatro Caminos y Ventas del Espíritu Santo Horas:—de 8 a 12 y media mañana y de u a 8 y media tarde.

ESTACIÓN DEL NORTE

Horas de recogida: De las 16 a las 21.50.

Cartas.—Cinco minutos antes de la salida de los trenes.

Impresos.—Desde las 16 hasta las 18.

Certificados y Valores.—Correo de Galicia, hasta las 16,40.—Correo de Santander, 17.—Correo de Asturias, 18,40 Expres de Irún, 21,00.—Correo de Irún, 21,50.—Mixtos de Galicia, Asturias y Santander, 21,00.

Horas de recogida de las cartas.—Galicia, a las 15,40. Asturias y Santander, 16,40.—Aragón y Cataluña, 17,05.—Tajo (Cáceres) y Extremadura, 17,55.—Alicante y Murcia, 17,55.—Valencia, 19,10.—Andalucía, 19,30.—Norte y Extranero, 21,00.

Cartas certificadas.—De 9 de la mañana a 12 de la noche Para que saiban en los correos del día, precisa certificar dos horas antes de la salida de los trenes correos. En otro caso, utilícense las Estafetas de alcance de las estaciones del Norte y Mediodía. Para el extranjero de 9 a 5 y de 7 a 12 de la noche.

Valores declarados.—De 10 de la mañana a las 17,30, a excepción de Galicia, Asturias y Santander, a las 15,00. Aragón y Cataluña, a las 16,30.—Andalucía y Norte, a las 18.—Ceja: de 11 a 17.—Domingos, de 11 a 13.

Impresos certificados.—(Por la calle de Montalbán, en el Pasaje, a la izquierda).—Líneas de Gullula, Asturias, Santander, Segovia y Salamanca, de 10 a 13,50.—Líneas de Aragón, Extremadura, Tajo, Mediterráneo y Cuenca, de 10 a 14,50.—Líneas de Andalucía, Norte, Almorox y Colmenar, de 10 a 15,50. Estas horas son para el público que imponga de 1 a 3 certificados. Siendo más de 3, precisa relación por duplicado y sólo de 10 a 13,00, para el extranjero de 9 a 12.

Lista de Correos. De 9 mañana a 6 tarde.

ESTACIÓN DEL MEDIODÍA

Horas de servicio: De las 16,30 a las 21,50.

Cartas.—Hasta diez minutos antes de la salida de los trenes

Periódicos e impresos.—Cuenca hasta las 16,40.—Aragón, hasta las 17,30. Demás líneas, hasta las 18.

Certificados y valores.—Cuenca, hasta las 16,40.—Aragón (expres), 17,30.—Aragón (correo), 17,45.—Extremadura 18,10.—Andalucía (expres), 19,30.—Alicante y Cartagena 19,45.—Andalucía (correo), 20,10.—Valencia (expres), 20,45

Embajadas y Consulados

Alemania, Castellana, 4; Consulado, id.—Argentina, Zurbano, 21; Consulado, Almagro, 40.—Austria, Alcalá, 16 (Consulado).—Bélgica, Padilla, 23; Consulado, Paseo Recoletos, 21.—Brasil, Castellana, ; Consulado, Avenida de Pi y Margall, 5.—Colombia, Fortuny, 23; Consulado; Núñez de Balboa, 8.—Cuba, Alfonso XII, 23 (moderno); Conde Aranda, 16.—Chile, Alfonso XI, 5; Consulado, San Yedro, 1.—Checoeslovaquia, Orfila, 5 (Consulado).—Dinamarca, Serrano, 45; Consulado, Bárbara de Braganza, 14.—Ecuador, Colmenares, 8 (Consulado).—Estados Unidos de América, Castellana, 32; Consulado, Avenida Conde Peñalver, 16.—El Salvador, Marqués deliscal, 10; Consulado, Serrano, 17.—Francia, Villalar, 2; Consulado, Villalar, 11.

Guatemala, Almagro, 50 (Consulado).—Honduras, Guillermo Rolland, 1 (Consulado).—Inglaterra, Fernando el Santo, 16; Consulado, Alcalá Galiano, 5.—Italia, Mayor, 90; Consulado, Almudena, 2.—Japón, Alcalá, 103.—Méjico, Marqués de Villamagna, 4; Consulado, Lista, 25.—Mónaco, Manuel Longoria, 4 (Consulado)—Noruega, General Martínez Campos, 33; Consulado, Castelló, 42.—Países Bajos: Fernando VI, 27; Consulado, Almagro, 50.—Panamá, F. González, 17; Consulado, id.—Perú, Lealtad, 4; Consulado, Carmen, 38.—Portugal, Almagro, 50; Consulado, Plaza de la Encarnación, 3. Republicana Dominicana, Serrano, 5 (Consulado). Rumanía, Barquillo, 6 (Consulado).—Rusia, Princesa, 8.—Suecia, Zurbano, 25; Consulado, Villanueva, 18.—Suiza, Sagasta, 25; Consulado, id.—Turquía, Santa Engracia, 5 (Consulado).—Uruguay, Caballero de Gracia, 14; Consulado, Conde Xiqueña, 2.—Venezuela, Olózaga, 4; Consulado, Alcalá, 114.

RELOJERIA

MANUEL ALVAREZ

Compra y venta de relojes de todas clases, antiguos y modernos.

6, CALLE DEL PRADO, 6.—Teléf. 14226

EL MESÓN DEL SEGOVIANO

CAVA BAJA, 41 y 28. Teléfono, 72952

El sitio más popular de la Corte, donde pueden admirar los famosos frescos del pintor

Arturo Ortiz Aguacil

No deje de visitar este famoso MESÓN

GRAN FERRETERIA - MATERIAL ELECTRICO

Especialidad en artículos para Colegios y Comunidades

PEDRO ORCASITAS

SUCESOR DE PEÑA

Agujas, cuchillos, tijeras, navajas de afeitar y de bolsillo, Efectos de pescar. Batería de cocina. Herramientas para zapateros y guarnicioneros. — — — Cubiertos. — — —

Esparteros, 10 MADRID Teléfono 13346

La Regional

Vinos finos de mesa. :-: Servicio a domicilio

Gran vino "El Padre Eterno"

y blanco "LA PALMA"

1, Los Madrazos, 1

Teléfono 13568

Zacarías Madrid

Se carga de hacer toda clase de Seguros y en particular de «La Equitativa de Madrid», empresa de seguros contra enfermedades y entierros, también facilita terrenos en el extrarradio desde 10 pesetas al mes.—Para informes:

48, Mesón de Paredes, 48

PROXIMA INAUGURACION

DE LA

Peletería "LLANA"

EN

Fuencarral, 46. == 2.º

TELEFONO
13451



Félix Toca
FÁBRICA DE BRONCES ARTÍSTICOS
LAMPARAS - CAMAS
MUEBLES Y HERRAJES
DESPECHO CENTRAL, NICOLÁS MARVERO, 875
TELEFONO - 15 47 1/2
FABRICA Paseo de las Acacias 2 dupda.
Teléfono - 15 110. MADRID

KARDEX

FICHERO VISIBLE PERFECTO

LIPS

CAJAS DE CAUDALES

MUEBLES DE ACERO
PARA OFICINAS

ARCHIVADORES, MESAS,
ARMARIOS, ETC.

Rudy Meyer

Montera, 28
MADRID

APARATOS DE LIMPIEZA

PARA LA CASA



Enceradora

HIGIENE - ELEGANCIA
Y ECONOMIA



Pida usted demos-
traciones gratuitas

— al —

Teléfono 52.098

— y —

A E G [Ibérica] de
Electricidad (S. A.)



VENTILADORES



GRAN
SURTIDO MATERIAL SUPERIOR
PIDASE EXPRESAMENTE ESTA MARCA



En todos los
buenos estable-
cimientos de
electricidad

:- y :-

A E G Ibérica
de Eléctricidad
(S. A.)

