

SEPTIMO año de publicación no interrumpida.

# Espectáculos de *México*

REVISTA DIARIA

GUIA DE LA CAPITAL  
=NOVELAS= PASATIEMPOS  
CRÓNICAS DE TEATROS  
=TOROS=



*Reparto Gratis*

-DIRECCIÓN-  
2-CONDE DE ROMANONES, 2

## UNIÓN MUSICAL ESPAÑOLA

Carrera de San Jerónimo, 30 (edificio propiedad) y Preciados, 5.

Autopianos, Piano, Armoniums, Instrumentos accesorios, Rollos  
Diana, Música Española y Extranjera. AUTOPIANOS DE ALQUILER

Casa la más surtida y más barata de España.

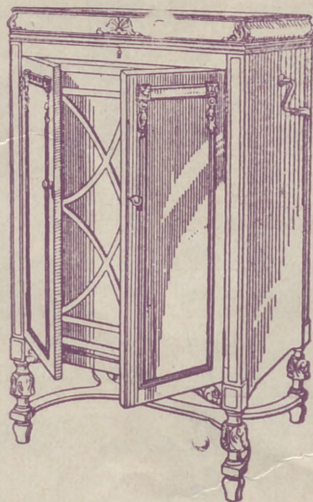


*Mano de la 1929*  
SGCB2021

# LA MARAVILLA DEL SIGLO



¿Ha oído Ud. la Nueva Gramola con Cámara Acústica «Reentrante»? En caso negativo, hágalo en seguida. Acuda sin pérdida de tiempo a un agente nuestro y pida una audición musical con este nuevo instrumento. Al escuchar las primeras notas sentirá usted la sensación de que los artistas se hallan en su presencia. Su ánimo quedará cautivado ante esta nueva maravilla y radiante de placer, deseará Ud. adquirir este prodigioso aparato que reproduce todos los sonidos musicales con una precisión verdadera admirable. Una sola audición le convencerá.



## La Voz de su Amo

COMPañÍA DEL GRAMÓFONO, S. A. E.  
Avenida Pí y Margall, 1. MADRID

Fábrica:  
Urgel N.º 234  
BARCELONA



**Distribución de nuestras tiradas**

Todos los días, de doce y media a dos en los Casinos de Madrid, Bellas Artes, Gran Peña, en los Hoteles Palace, París, Inglés, Reina Victoria, Regina y Príncipe de Asturias. De cuatro a cinco de la tarde, en los siguientes Cafés y de esta forma: *Martes, Jueves y Sábados* Cafés Oriental, Lisboa, Puerto Rico, Universal y Colonial; *Miércoles, Viernes y Domingos*, Lion d'Or, Maison Dorée, Café Bar La Montaña, Savoia y Norte.— Diariamente se reparte en los Bares: Villa-Rosa, Plaza de Santa Ana, 17, «Madrid» Sevilla, Echegaray, 21 y en la Peluquería de Moda, Prado, 7.—Lo que avisamos a los Sres. anunciantes para que lo compruebe

Para toda clase de anuncios y propagandas diríjense a la Dirección

**2, Conde de Romanones, 2**

(Esquina a Concepción Jerónima)

**Horario de trenes.**

| Compañía del Norte                 | Salida de Madrid | Llegada a Madrid |
|------------------------------------|------------------|------------------|
| Expreso Hendaya (vía Avila).....   | 21,30            | 22,30 7-9        |
| Expreso Galicia (vía Avila).....   | 19,20            | 9,40             |
| Rápido Hendaya (vía Avila).....    | 20               | 21               |
| Sudexpreso Francia (vía Avila).... | 22               | 9,15             |
| Rápido Asturias-Santander.....     | 9                | 22,15            |
| Correo Santander (vía Avila).....  | 19,30            | 8,15             |
| Correo Galicia (vía Avila).....    | 19,45            | 7,45             |
| Correo Hendaya (vía Avila).....    | 22,45            | 6                |
| Mixto Madrid-Irún.....             | 6                | 19,40            |
| Mixto Galicia (vía Segovia).....   | 10,25            | 14,50            |
| Mensajerías Segovia.....           | 20               | 15,45            |
| Tranvía Avila.....                 | 7,45 17,10       | 21-2045          |
| Tranvía Segovia.....               | 8-18             | 11,10-20 25      |
| Tranvía Escorial-Cercedilla.....   | 14,10            | 18               |
| Tranvía Pozuelo.....               | 21               | 22               |
| Tranvía Pozuelo.....               | 16,35            | 18,45            |
| Tranvía Escorial (domingos).....   | 10 08            | 1955 2010        |
| Tranvía Escorial.....              | 19,20            | 8,48             |
| <b>Madrid-Cáceres-Portugal.</b>    |                  |                  |
| Ráp Lisboa.....                    | 23,28            | 8,26             |
| Corr. Lisboa.....                  | 20,25            | 9,05             |
| Mix. Salamanca-Cáceres.....        | 8,45             | 19,50            |
| Mix. Talavera.....                 | 14               | 16               |

Sigue en la 4.ª plana.

**Clemente y García**

**Liquidación forzosa por derribo de la finca.**

**Precios increíbles.**

**34, MAYOR, 34**

**TELEFONO 10.251**



**NO TIENE SUCURSALES**

**Madrid-Zaragoza Alicante**

|   | Salida de Madrid | Llegada a Madrid |
|---|------------------|------------------|
| Fxp. Barcelona.....                                       | 20,15            | 9                |
| Exp. Alicante-Valencia-Cartagena.                         | 9                | 10,40            |
| Exp. Andalucía.....                                       | 9,50             | 20,25            |
| Expreso Sevilla.....                                      | 10,55            | 21,05            |
| Expreso Zaragoza y Barcelona....                          | 9,45             | 21,55            |
| Expreso Málaga-Algeciras (alterno)                        | 21,35            | 9,10             |
| Correo-expreso Valencia.....                              | 22,10            | 8                |
| Exp. Andalucía-Cádiz (alterno)....                        | 22,40            | 8,45             |
| Correo-expreso Alicante.....                              | 23               | 7,30             |
| Correo-Expreso Aranjuez-Toledo.                           | 9,10             | 20,25            |
| Omnibus Zaragoza.....                                     | 19               | 10,25            |
| Omnibus Zaragoza-Barcelona.....                           | 7,20             | 19,55            |
| Correo Zaragoza y Barcelona.....                          | 21,40            | 8                |
| Correo-expreso Cartagena.....                             | 21,45            | 8,30             |
| Expreso Badajoz, lunes miér. vier.                        | 8,45             | 20,45            |
| Id. regreso, martes, jueves, sáb....                      | 8,45             | 20,45            |
| Expreso Toledo (por Aranjuez)...                          | 9,10             | 20               |
| Correo Andalucía.....                                     | 23,25            | 7                |
| Omnibus Cuenca-Alicante-Valencia-Cartagena y Córdoba..... | 7                | 11,20            |
| Mensajerías Valencia-Alicante y Tarancón.....             | 11,10            | 18,45            |
| Omnibus Toledo.....                                       | 7,45             | 14,35            |
| Omnibus Sigüenza.....                                     | 13,30            | 14,15            |
| Omnibus Guadalajara.....                                  | 10,10            | 17,35            |
| — — .....   | 17               | 17,35            |
| — — .....   | 20,35            | 8,45             |
| Tranvía Getafe (Badajoz).....                             | 6,20             | 7,45             |

**CONFITERIA, PASTELERIA, FIAMBRES**  
**|| N I Z A ||**

Especialidades y creaciones para el te y postres.  
Se sirven **LUNCHS**  
Argensola, 20 y Orellana, 16  
Teléfono 33253

**LA CORUÑA**  
**MARTIN NAVAZO**

Vinos - Restaurant - Cervezas - Licores de todas las marcas - Mariscos del día - Aperitivos y bocadillos - La — — peña más clásica. — —  
4, ALCAIÁ 4

**Fotografía Laurgraff**

Montera, 42, planta baja  
Sucursal en Preciados, 16, planta baja  
Magníficas postales desde tres ptas., kilométricos, pasaportes y carnets entregados en el acto.  
SE HACEN AMPLIACIONES

**Tarifa general de la Compañía del Metropolitano Alfonso XIII**

| ESTACIONES             | Tetuán | Alvaredo | C. Lombas | Rios Rosas | Iglesia... | Chamberí... | Bilbao... | Tribunal... | Gran Vía... | P. del Sol | Progreso... | A. Martín... | Atocha... | M. Pelayo... | P. de la Victoria... | P. Valencia... | P. Valencia... | M. Serrano... | Uva... | Rafel... | Banco... | Serrilla... | Isabel II... | S. Domingo... | Horcilla... | S. Bernardino... | Uva... | E. del Norte |
|------------------------|--------|----------|-----------|------------|------------|-------------|-----------|-------------|-------------|------------|-------------|--------------|-----------|--------------|----------------------|----------------|----------------|---------------|--------|----------|----------|-------------|--------------|---------------|-------------|------------------|--------|--------------|
| Tetuán.....            | 0      | 10       | 10        | 20         | 20         | 20          | 20        | 20          | 20          | 25         | 25          | 30           | 35        | 40           | 40                   | 40             | 40             | 40            | 40     | 40       | 40       | 40          | 40           | 40            | 40          | 40               | 40     | 40           |
| Alvaredo.....          | 10     | 0        | 10        | 20         | 20         | 20          | 20        | 20          | 20          | 25         | 25          | 30           | 35        | 40           | 40                   | 40             | 40             | 40            | 40     | 40       | 40       | 40          | 40           | 40            | 40          | 40               | 40     | 40           |
| Caminos.....           | 10     | 10       | 0         | 10         | 10         | 10          | 10        | 10          | 15          | 15         | 15          | 20           | 25        | 30           | 35                   | 35             | 35             | 35            | 35     | 35       | 35       | 35          | 35           | 35            | 35          | 35               | 35     | 35           |
| Los Rosas.....         | 20     | 20       | 20        | 0          | 10         | 10          | 10        | 15          | 15          | 15         | 20          | 25           | 30        | 35           | 35                   | 35             | 35             | 35            | 35     | 35       | 35       | 35          | 35           | 35            | 35          | 35               | 35     | 35           |
| Iglesia.....           | 20     | 20       | 20        | 10         | 0          | 10          | 10        | 15          | 15          | 15         | 20          | 25           | 30        | 35           | 35                   | 35             | 35             | 35            | 35     | 35       | 35       | 35          | 35           | 35            | 35          | 35               | 35     | 35           |
| Chamberí.....          | 20     | 20       | 20        | 10         | 10         | 0           | 10        | 15          | 15          | 15         | 20          | 25           | 30        | 35           | 35                   | 35             | 35             | 35            | 35     | 35       | 35       | 35          | 35           | 35            | 35          | 35               | 35     | 35           |
| Bilbao.....            | 20     | 20       | 20        | 10         | 10         | 10          | 0         | 15          | 15          | 15         | 20          | 25           | 30        | 35           | 35                   | 35             | 35             | 35            | 35     | 35       | 35       | 35          | 35           | 35            | 35          | 35               | 35     | 35           |
| Tribunal.....          | 20     | 20       | 20        | 15         | 15         | 15          | 15        | 0           | 15          | 15         | 20          | 25           | 30        | 35           | 35                   | 35             | 35             | 35            | 35     | 35       | 35       | 35          | 35           | 35            | 35          | 35               | 35     | 35           |
| Gran Vía.....          | 20     | 20       | 20        | 10         | 10         | 10          | 10        | 15          | 15          | 15         | 20          | 25           | 30        | 35           | 35                   | 35             | 35             | 35            | 35     | 35       | 35       | 35          | 35           | 35            | 35          | 35               | 35     | 35           |
| P. del Sol.....        | 20     | 20       | 20        | 15         | 15         | 15          | 15        | 15          | 15          | 15         | 20          | 25           | 30        | 35           | 35                   | 35             | 35             | 35            | 35     | 35       | 35       | 35          | 35           | 35            | 35          | 35               | 35     | 35           |
| Progreso.....          | 25     | 20       | 20        | 15         | 15         | 15          | 15        | 15          | 15          | 15         | 20          | 25           | 30        | 35           | 35                   | 35             | 35             | 35            | 35     | 35       | 35       | 35          | 35           | 35            | 35          | 35               | 35     | 35           |
| A. Martín.....         | 25     | 25       | 25        | 20         | 20         | 20          | 20        | 15          | 15          | 15         | 20          | 25           | 30        | 35           | 35                   | 35             | 35             | 35            | 35     | 35       | 35       | 35          | 35           | 35            | 35          | 35               | 35     | 35           |
| Atocha.....            | 30     | 30       | 30        | 25         | 25         | 25          | 25        | 20          | 20          | 20         | 25          | 30           | 35        | 40           | 40                   | 40             | 40             | 40            | 40     | 40       | 40       | 40          | 40           | 40            | 40          | 40               | 40     | 40           |
| M. Pelayo.....         | 40     | 40       | 40        | 35         | 35         | 35          | 35        | 30          | 30          | 30         | 35          | 40           | 45        | 50           | 50                   | 50             | 50             | 50            | 50     | 50       | 50       | 50          | 50           | 50            | 50          | 50               | 50     | 50           |
| P. de la Victoria..... | 40     | 40       | 40        | 35         | 35         | 35          | 35        | 30          | 30          | 30         | 35          | 40           | 45        | 50           | 50                   | 50             | 50             | 50            | 50     | 50       | 50       | 50          | 50           | 50            | 50          | 50               | 50     | 50           |
| P. Valencia.....       | 40     | 40       | 40        | 35         | 35         | 35          | 35        | 30          | 30          | 30         | 35          | 40           | 45        | 50           | 50                   | 50             | 50             | 50            | 50     | 50       | 50       | 50          | 50           | 50            | 50          | 50               | 50     | 50           |
| P. Valencia.....       | 40     | 40       | 40        | 35         | 35         | 35          | 35        | 30          | 30          | 30         | 35          | 40           | 45        | 50           | 50                   | 50             | 50             | 50            | 50     | 50       | 50       | 50          | 50           | 50            | 50          | 50               | 50     | 50           |
| M. Serrano.....        | 40     | 40       | 40        | 35         | 35         | 35          | 35        | 30          | 30          | 30         | 35          | 40           | 45        | 50           | 50                   | 50             | 50             | 50            | 50     | 50       | 50       | 50          | 50           | 50            | 50          | 50               | 50     | 50           |
| Uva.....               | 40     | 40       | 40        | 35         | 35         | 35          | 35        | 30          | 30          | 30         | 35          | 40           | 45        | 50           | 50                   | 50             | 50             | 50            | 50     | 50       | 50       | 50          | 50           | 50            | 50          | 50               | 50     | 50           |
| Rafel.....             | 40     | 40       | 40        | 35         | 35         | 35          | 35        | 30          | 30          | 30         | 35          | 40           | 45        | 50           | 50                   | 50             | 50             | 50            | 50     | 50       | 50       | 50          | 50           | 50            | 50          | 50               | 50     | 50           |
| Banco.....             | 40     | 40       | 40        | 35         | 35         | 35          | 35        | 30          | 30          | 30         | 35          | 40           | 45        | 50           | 50                   | 50             | 50             | 50            | 50     | 50       | 50       | 50          | 50           | 50            | 50          | 50               | 50     | 50           |
| Serrilla.....          | 40     | 40       | 40        | 35         | 35         | 35          | 35        | 30          | 30          | 30         | 35          | 40           | 45        | 50           | 50                   | 50             | 50             | 50            | 50     | 50       | 50       | 50          | 50           | 50            | 50          | 50               | 50     | 50           |
| Isabel II.....         | 40     | 40       | 40        | 35         | 35         | 35          | 35        | 30          | 30          | 30         | 35          | 40           | 45        | 50           | 50                   | 50             | 50             | 50            | 50     | 50       | 50       | 50          | 50           | 50            | 50          | 50               | 50     | 50           |
| S. Domingo.....        | 40     | 40       | 40        | 35         | 35         | 35          | 35        | 30          | 30          | 30         | 35          | 40           | 45        | 50           | 50                   | 50             | 50             | 50            | 50     | 50       | 50       | 50          | 50           | 50            | 50          | 50               | 50     | 50           |
| Horcilla.....          | 40     | 40       | 40        | 35         | 35         | 35          | 35        | 30          | 30          | 30         | 35          | 40           | 45        | 50           | 50                   | 50             | 50             | 50            | 50     | 50       | 50       | 50          | 50           | 50            | 50          | 50               | 50     | 50           |
| S. Bernardino.....     | 40     | 40       | 40        | 35         | 35         | 35          | 35        | 30          | 30          | 30         | 35          | 40           | 45        | 50           | 50                   | 50             | 50             | 50            | 50     | 50       | 50       | 50          | 50           | 50            | 50          | 50               | 50     | 50           |
| Uva.....               | 40     | 40       | 40        | 35         | 35         | 35          | 35        | 30          | 30          | 30         | 35          | 40           | 45        | 50           | 50                   | 50             | 50             | 50            | 50     | 50       | 50       | 50          | 50           | 50            | 50          | 50               | 50     | 50           |
| E. del Norte.....      | 40     | 40       | 40        | 35         | 35         | 35          | 35        | 30          | 30          | 30         | 35          | 40           | 45        | 50           | 50                   | 50             | 50             | 50            | 50     | 50       | 50       | 50          | 50           | 50            | 50          | 50               | 50     | 50           |

# Tarifas de Correos

| PUNTO DE DESTINO  | CARTAS       |         | Tarjetas postales |         | Sobres manuscritos y objetos asegurados |         | Derecho de certificado |        |
|---|--------------|---------|-------------------|---------|---|---------|------------------------|--------|
|   | Tipo de peso | Francia | Sencillos         | Francia | Tipo de peso                            | Francia | Cualquier peso         | 30 (h) |
|   |              | Grz.    |                   |         |   |         |                        |        |
| Interior de las poblaciones, Península, islas Baleares, Canarias, posesiones españolas del Norte de Africa y Andorra. | 20           | 15      | 15                | 20      | 15                                      | 30      | 30                     | 30     |
| Portugal, Gibraltar, Filipinas y America.   | 25           | 25      | 15                | 25      | 25                                      | 30      | 30                     | 30     |
| Pernambuco, Annobon, Corisico y demás posesiones del Golfo de Guinea.   | 20           | 30      | 15                | 20      | 30                                      | 30      | 30                     | 30     |
| Oficinas españolas en Marruecos y Tángier.  | 30           | 20 (a)  | 15                | 30      | 20                                      | 30      | 30                     | 40     |
| Todos los demás países.   | 20           | 40      | 25                | 30      | 20                                      | 30      | 30                     | 40     |

(a) Los primeros 20 gramos son 40 céntimos, y cada 20 gramos que exceda de los 20 primeros, 20 céntimos.—(A) Por excepción es de 5 céntimos solamente el importe del certificado para los impresos que contienen libros, sin que haya derecho a indemnización en caso de extravío.

## Madrid.-Sus hoteles y sus precios.

| NOMBRES             | PRECIO EN EPOCA NORMAL               |      |           |                 | Servicio durante la noche. |       |
|---------------------|--------------------------------------|------|-----------|-----------------|----------------------------|-------|
|                     | Pensión completa por día habitación. |      | Comidas.  |                 |                            | Baño. |
|                     | Mín.                                 | Máx. | Desayunos | Almuerzo y Cena |                            |       |
| Grand Hotel         | 20                                   | 32   | 2,50      | 8               | 2                          | 16    |
| Hotel Alfonso XIII  | 20                                   | 45   | 1,50      | 8               | 2                          | 15    |
| Hotel Americano     | 12,50                                | 30   | 1,50      | 6               | 2                          | 12,50 |
| Hotel Central       | 10,50                                | 15   | 1         | 5               | 2                          | 10    |
| Hotel Continental   | 10                                   | 15   | 1         | 6               | 2                          | 10    |
| Hotel Inglés, S. A. | 12                                   | 25   | 2         | 6               | 2                          | 15    |
| Hotel Oriente       | 20                                   | 32   | 2,50      | 8               | 2                          | 10    |
| Hotel Roma          | 25                                   | 32   | 2,50      | 8               | 1,50                       | 15    |
| Palace Hotel        | 42,50                                |      | 2,50      | 10              | 2                          | 20    |

Evitará Ud. los desrozos ocasionados en las pa- redes por los clavos y escarpías usando los tacos



Central: FERNANFLOR, 4.—Madrid.  
Depósito: ALCALA, 99.—Madrid.

## PLANTAS Y FLORES NATURALES PEDRO LAPÉGUE

Proveedor de los principales Teatros y Hoteles  
Construcción de jardines, ramos, corbeilles y coronas  
Ventura de la Vega, 3 Teléfono, 12.237  
(Entrada por Carrera San Jerónimo) MADRID

## VILLA-ROSA RESTAURANT

El mejor y más típico en su género y el prefe- rido por la buena Sociedad.  
SERVICIO PERMANENTE.—PLATO DEL DIA  
SERVICIO A LA CARTA  
Visite usted VILLA-ROSA  
Plaza del Príncipe Alfonso, 17.—Tel.º 12.270

## FÁBRICA Y ALMACÉN

de pianos, órganos y armoniums  
**Ricardo Rodríguez**  
VENTAS AL CONTADO Y A PLAZOS  
Despacho: Ventura de la Vega, 3  
Talleres: Pizarro 19 (Palacio de Hoste)  
Teléfono 12 344

### Ministerios

Presidencia, Paseo de la Castellana, 3, Teléfono 30.165.—Estado, Plaza de la Provincia, 3, Teléfono 16.547.—Fomento, Paseo de Atocha, 1 y 3, Teléfono 10.062.—Gobernación, Puerta del Sol, 7 y Correo, 1, Teléf. 53.039.—Gracia y Justicia, San Bernardo, 47, Teléf. 14.883.—Guerra, Alcalá, 47; Prim, 10 y 12 y Barquillo 10, Teléf. 12.608.—Hacienda, Alcalá, 11 y Aduana, 10, Teléf. 11.397.—Instrucción Pública y Bellas Artes, Paseo de Atocha, 1 y 3, Teléf. 10.402.—Marina, Plaza de los Ministerios, 7 y Bailén, 5, Teléf. 18.296.—Trabajo, Comercio e Industria, Marqués de la Ensenada, 8.

### Juzgados Municipales.

Chamberí, Fuencarral, 91.—Palacio Tutor, 20.—Inclusa, Estudios, 3.—Latina, Carrera de San Francisco, 8.—Hospicio Barco, 26.—Buenavista, Belén, 2.—Centro, Santa Catalina, 1.—Congreso, León, 40 y 42.—Hospital, Magdalena, 22.—Universidad, Madera, 11.  
Dirección General de Seguridad Víctor Hugo número 10.  
Servicio de Incendios: Imperial, 10.

# ARMENGOL

**Acreditada y antigua Lanería y Colchonería.**  
*Grandes existencias en lanas y telas adamascadas y listadas,  
 para todas clases de colchones. Duvets, blumas, mira-  
 guanos, borras, zaleas, etcétera etcetera.*

**Barquillo, 30.-Tel. 34.272**

## EL PODER DE LA ILUSIÓN

(CUENTO GRIEGO)

I

(continuación)

mismo en los tiempos anti-  
 guos que en los modernos,  
 igual en Grecia en España,  
 que en todas partes, es este  
 momento tan difícil para  
 descripto, como lo siempre la  
 situación de un hombre y de  
 una mujer que por vez prime-  
 ra se encuentra a solas en su  
 casa saturados aún del inci-  
 cioso quemado en sus nup-  
 cias.

II

Axágora se casó con Pam-  
 pilea, seducido por su belle-  
 za, que podía servir de inspi-  
 radora a la mejor creación de  
 Praxitiles; tan deliciosamen-  
 te femenino era su rostro, tan

## PAVON

A las 7,  
 y  
 A las 11.

¡¡Que se mueran las feas!!

### Real Cinema

A las 6,30 Salón y 10,30 Terraza.  
 Grandioso programa de Películas.

### Chueca

A las 7 La leyenda del Monge y  
 Cádiz.  
 A las 11 La Revoltosa y Cádiz.

### Latina

A las 7, Malaga tienefama.  
 A las 11 Santa Isabel de Ceres

### Cine Avenida

Todos los días tarde y noche selec-  
 to programa.

# ALBERTO

Pulseras de pedi-  
 da especialidad.



Ultimas  
 creaciones

**7, Carretas, 7**

CHAMPAGNE  
 "BENÉZET"

TEATRO  
 ANO VIII  
 ESPECTACULOS

Definiciones de blanco

guro. El crédito es la vida  
 esto.

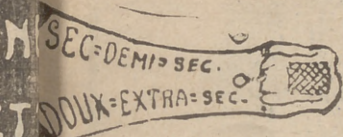
»No necesitaba ar-  
 cuiderlo, para traducir a pa-  
 ha nacido todavía.

»El crédito ha ve en  
 tuir a la caridad. Au el q  
 ta vivía de la limosna, ora,  
 nero vive de crédito.

»No debe extrañar po  
 crédito haga tanto pa

»Lo natural, lo lo, e  
 coma lo que se le po elar  
 siempre todo lo que po

»El crédito ha suido



Para hoy 1 de Septiembre de 1929 2027

Blancos y del Crédito

(continuación)

es la abreviatura de todo

raar el grano de trigo, ni  
n pan la espiga que no

a. en cierto modo a susti-

el que no tenía un cuar-

ora, el que no tiene di-

rañ por lo tanto, que el

es que el hombre se

elante, y delante tiene

por venir.

ido el tiempo, y ha bo-

(continuará)

EL MEJOR REGALO  
SERA SIN DUDA, UN OBJETO DE LA  
ANTIGUA CERAMICA  
**NIVEIRO**  
DE TALAVERA  
UNICA SUCURSAL EN MADRID  
CALLE DE RECOLETOS 2, DUP.  
NO COMPRAR S N VISITAR ESTA CASA!

**Price**

Empresa y Dirección M. Sanchez Rexach.  
A las 6,30 y 10,30 grandioso  
exito de la temporada de Circo  
Femina, 40 bellisimas artistas y  
Ramper.

**Jardines del Retiro**

A las 11 Grandioso programa de  
películas.

**Teatro Alcazar**

A las 7 y las 11

La Casa Endemoniada

**Centro**

A las 6,30 Maruxa.

A las 10,30 Dona Francisquita

**Eslava**

Mañana A las 7 y

A las 11

Cuatro naufragos y un judio (estreno)

espléndidas y voluptuosas  
sus formas, tan peregrino y  
seductor su rostro, animado  
por unas pupilas que destel-  
laban como diamantes heri-  
dos por el sol.

Himeneo iluminó con su  
antorcha la boda de nuestros  
héroes. Venus se desdijó su  
maravilloso cingulo, y Amor,  
silencioso, en uno de los ex-  
tremos de la cámara nupci-  
al, contemplaba taciturno la loca  
felicidad de aquellos mortales.

—Madre—dijo en voz baja  
el rapaz con sentido acento,  
señalando a Venus el matrimo-  
nio,—¡cómo se olvidán de  
mí!

—No te apures, hijo mío.  
Esta noche se consideran fe-  
lices, porque la ilusión con  
sus rosadas alas los cubre.

(continuará)

“EL CISNE”



Número, 44.708

**FABRICA DE IMPERMEABLES**

Impermeables de señora desde 35 pesetas  
Idem de caballero desde 40; id. trinchera  
de tres telas, desde 40 pesetas. — Capitas  
para niños, desde 7,50 pesetas

**FELIX RIESCO**  
Plaza del Progreso, 3. - Madrid

**LÍNEAS DE TRANVIAS**

|    |  |      |
|----|--|------|
| 1  | Sol-Salamanca.....   | 0,15 |
| 2  | Sol-Arguelles.....   | 0,15 |
| 3  | Salamanca-Sol, 0,15.—Sol-Qudo, 0,10  |      |
| 4  | Sol-Ventus, 0,20.—Sol-Pardinas, 0,15   |      |
|    | Servicio especial Plaza de Toros, Cda. de Niles, 0,20.—Toros, 0,20               |      |
| 5  | Sol-Pardinas.....  | 0,20 |
| 6  | Goya-Sol, 0,15.—Sol-Arguelles, 0,15  |      |
| 7  | Sol-Hipódromo.....   | 0,15 |
| 8  | Bombilla-Sol, 0,20.—Sol-Norte, 0,15  |      |
| 9  | Sol-Bombilla, 0,20.—Sol-Norte, 0,20  |      |
| 10 | Sol-Estación del Norte.....  | 0,20 |
| 11 | Arguelles-Bilbao-Retiro.....   | 0,15 |
| 12 | Sol-Arguelles (Rosales).....   | 0,15 |
| 13 | San Martín-Sol, 0,10.—Sol-Odo, 0,10  |      |
| 14 | P. Vils.-Sol, 0,15.—Sol-Quevedo, 0,10  |      |
| 15 | P. Valdecañas-Sol, 0,25.—Sol-Cham-berí-Olavide.....                              | 0,10 |
| 16 | Sol-Pfco, 0,25.—Sol-A. Martín, 0,10  |      |
| 17 | C. Caminos-Sol, 0,10.—Sol-Fgs, 0,05  |      |
| 18 | Obiscales-Sol, 0,10.—Sol-S. Fco., 0,10   |      |
| 19 | C. Caminos-F. Alonso Martínez, 0,10  |      |
| 20 | C. Caminos-Red de San Luis, 0,10   |      |
| 21 | Sol-Pozas (por Leganitos).....   | 0,15 |
| 22 | Pozas-Sol, 0,15.—Sol-Embajad., 0,10  |      |
| 23 | Sol-Fuenteclilla.....  | 0,10 |
| 24 | P. Myr.-Crb. Bajo, 0,30.—C. Alto, 0,10   |      |
| 25 | Sol-Espesial P. de Toros, Cda. de  |      |
|    | Niles, 0,30.—Cda. de Toros, 0,20   |      |
| 26 | Plaza Mayor-Leganés.....   | 0,20 |
| 27 | Cibeles-Fuerra de Toledo.....  | 0,15 |
| 28 | Pozas-Sol, 0,15.—Sol-Delicias, 0,15  |      |
| 29 | Red de San Luis-Prosperidad.....   | 0,20 |
| 30 | Puente Valdecañas-Antón Martín.....  | 0,20 |
| 31 | Hipódromo-Chamartín la Rosa, 0,15  |      |
| 32 | Sol-Diego de León (por S.), 0,15   |      |
| 33 | Santo Domingo-Estación Norte, 0,15   |      |
| 34 | Santo Domingo-Pozas.....   | 0,10 |
| 35 | Plaza Mayor-Puerta del Angel, 0,10   |      |
| 36 | C. Caminos-Glorieta de Bilbao, 0,10  |      |
| 37 | Cibeles-Puente de la Princesa, 0,15  |      |
| 38 | Cibeles-Goya (final).....  | 0,15 |
| 39 | Pozas-Plaza S. a Cruz (p. V. R.), 0,15   |      |
| 40 | Prosperidad-P. A. Martínez, 0,15   |      |
| 41 | S. Domingo-Pozas, 0,15.—Pozas-E. Agric., 0,10.—E. Agric., Puerta de Hierro, 0,20 |      |
| 42 | Cibeles-Hipódromo.....   | 0,15 |
| 43 | Cibes.-Pías, 0,10.—Pías.-Vias, 0,10  |      |
| 44 | Cibeles-Plaza Manuel Becerra, 0,15   |      |
| 45 | Prosperidad-Serrano.....   | 0,10 |
| 46 | Plaza Mayor-Fuenteclilla.....  | 0,05 |
| 47 | Plaza Mayor-Mataeros.....  | 0,20 |
| 48 | Quevedo-Cibeles-P. Atocha, 0,10  |      |
| 49 | Glorieta Bilbao-Colón-Goya, 0,15   |      |
| 50 | Glorieta Ruiz Jiménez-G. Gzde, 0,15  |      |



Esmaltes finos artísticos. Esmaltes traslucidos. Sortijas de indios patentadas. Condecoraciones civiles y militares. Escudos Heráldicos. Cartelas en oro y plata para homenajes.

**ATOCHA 5 MADRID**  
Teléfono, 17.525

**Relojería y platería**

**Bisutería fina**

**CARLOS PERLA**

Objetos para regalos, Relojes s desde 7 pesetas.

**4, Carretas, 4**

**Guía del forastero**

**Algunos museos que merecen visitarse**

- Arqueológico Nacional**, Serrano, 13: De diez a cuatro diario; festivos, de diez a una.
- Armería Real**: De diez a una, diario, una peseta; jueves, gratis, de dos a tres.
- Arte Moderno**, Paseo de Recoletos, 20: De ocho a una, diario, una peseta; jueves y domingos, gratis.
- Artillería**, Méndez Núñez: De ocho y media a doce y media, diario, 0,25 pesetas; martes y sábados, gratis.
- Caballerizas Reales**, Bailén, 8: De dos a cinco, diario, una a seis personas dos pesetas; lunes, gratis.
- Museo Romántico**, San Mateo, 13: De once a cuatro, entrada gratis.
- Nacional de Ciencias Naturales**, Castellana (Hipódromo): De nueve a doce, diario, y de nueve a doce y media, festivos.
- Nacional del Prado**, Paseo del Prado, 9: De diez a cuatro, diario, y de diez o dos, festivos; Domingos y jueves gratis.
- Naval**, P. Ministerios 7: De diez a una, diario.

**LÍNEAS PRINCIPALES DE TURISMO**

Madrid a Barcelona.—Expreso con butacas: Salida, 8,15 noche; llegada, 9,55 mañana. Expreso con restaurante y camas: Salida 9,30 no-

**Sastrería Galindo**  
CORTE REGIO

TRAJES ULTIMA MODA - GABANES  
TRINCHERAS - GABARDINAS

(Se admiten géneros para su confección)

Concepción Jerónima, 8 - Teléfono 72746

*Luis Feijoo*



Teléfono, 74.918

**TARIFA DE PRECIOS**

|                               |       |
|-------------------------------|-------|
| Línea.....                    | 0,05  |
| » mínimum.....                | 1,50  |
| Directo recuadrado.....       | 0,05  |
| » mínimum.....                | 2,40  |
| » siluetado.....              | 0,06  |
| » mínimum.....                | 2,90  |
| Tricolor de línea.....        | 0,15  |
| » » mínimum hasta 100 cm..... | 19,90 |
| » directo.....                | 0,35  |
| » » mínimum hasta 100 cm..... | 35,00 |

Se hacen toda clase de trabajos en cinz, bronce y cobre. Dibujos artísticos y comerciales  
**GRANDES DESCUENTOS EN LAS FACTURAS MENSUALES**



che; llegada, 10,15 mañana. Expreso diurno con restaurante: Salida, 9,45 mañana; llegada, 11,15 noche.

Madrid a Hendaya.—Expreso con restaurante y camas: Salida, a las 10 noche; llegada, 10,10 mañana. Expreso con primera y tercera: Salida, 8,50 noche; llegada, 12 mañana.

Madrid a Sevilla.—Expreso con butacas y tercera: Salida, 9,55 noche; llegada 10,55 mañana. Expreso con butaca, restaurante y camas: Salida, 10,40 noche; llegada, 9,25 mañana. Expreso diurno con restaurante: Salida, 9,50 mañana; llegada, 9 noche.

Madrid a el Escorial y Avila.—Rápido diurno a Hendaya, con butacas y segunda: Salida. 10 mañana; llegada a el Escorial, 11 mañana; a Avila 12,15 tarde. Regreso en el descendente: Salida de Avila, 6,47 tarde; de el Escorial, 8,6 tarde; llegada a Madrid, 9 noche.

(Hay trenes ómnibus de ida / venida en el mismo día y otro especial los domingos).

**CARRETERAS**

Carreteras en perfecto estado para el automovilismo.

Madrid-Sevilla (por Córdoba), 542 kilómetros  
Madrid-Sevilla (por Extremadura), 545 kilómetros

tros:

Madrid Irún (por Aranda). 488 kilómetros.  
Madrid Irun (por Valladolid). 558 kilómetros.  
Madrid-Barcelona, 628 kilómetros.  
Madrid-Toledo, 70 kilómetros.  
Madrid-Escorial, 49 kilómetros.

**Tarifa para el servicio de Automóviles**

Al servicio público, clasificados por su categoría de fuerza y distinguidos por franjas en los colores azul, naranja y verde:

| FRANJA AZUL  | Pesetas     |
|--|-------------|
| Los 800 primeros metros.....   | 0,80        |
| Por cada 200 metros más.....   | 0,20        |
| Por cada hora que el coche esté parado, en fracciones de 0,20.....       | 3,00        |
| FRANJA NARANJA   |             |
| Los 800 primeros metros.....   | 0,60        |
| Por cada 200 metros más.....   | 0,10 y 0,20 |
| Por cada hora que el coche esté parado en fracciones de 0,10 y 0,20..... | 4,00        |
| FRANJA VERDE   |             |
| Los 800 primeros metros.....   | 0,40        |
| Por cada 200 metros más.....   | 0,10        |
| Por cada hora que el coche esté parado en fracciones de 0,10.....        | 3,00        |

PAPELERIA DE MODA



El mayor surtido en plumas estilográficas y lapiceros automáticos. Casa especializada en artículos para regalo. VIUDA DE M. DE NAVARRO. Preciados. 5 11 MADRID 11 Tel. 18.197

¡Un momentoll

Tome las señas de esta Casa, compre en ella una vez, y será la Papelería donde se surta siempre.

¡No lo olvidell  
Palacio de la estilográfica

5, PRECIADOS, 5  
MADRID



**Casa Adoración**

ULTIMAS NOVEDADES DE PARIS

Sombreros para señoras y niñas.

4, CALLE DEL PRADO, 4  
TELEFONO 14926

**PAVÓN**  
CAFE ..... BAR

EL MEJOR CAFÉ  
SERVICIO ESMERADO

:- Precios corrientes :-

DISPONIBLE

# Servicio de Correos

## Central de Correos (Plaza de Castelar)

### ESTAFETAS URBANAS

Núm 1 Jorge Juan, 20 y 22.—2 General Zabala, 14 (Prosperidad).—3 Santa Engracia, 155.—4 Florida, 7.—5 Carrera de San Francisco, 17.—6 General Orta, 8.—7 Santa Isabel, (esquina a Brumen).—8 Ronda Conde Duque, 11.—9 Hierrosilla, 89.—10 Fuencarral, 138.—11 Paseo de Extremadura, 23, 12 Carretas, 10.—13 Lozano, 14 (Guindalera).—14 Montalbán, 1 (Central).

### SERVICIO DE TRANVIAS

Sitios de recogida: Estación del Norte. Atocha (puerta y glorieta).—Plaza de Castelar.—Puerta del Sol (frente a Gobernación y esquina a Carretas).—Nicolás María Riecro (esquina a San Jerónimo).—Plaza de la Independencia.—Claudio Coello (esquina a Alcalá).—Red de San Luis.—Princesa (cruce con Marqués de Urquijo). Plaza Mayor.—Cuatro Caminos y Ventas del Espíritu Santo. Horas:—de 8 a 12 y media mañana y de 4 a 8 y media tarde.

### ESTACION DEL NORTE

Horas de recogida. De las 16 a las 21,50

Cartas.—Cinco minutos antes de la salida de los trenes

Impresos.—Desde las 16 hasta las 18

Certificados y Valores.—Correo de Galicia hasta las 16,40.—Correo de Santander, 17.—Correo de Asturias, 18,40. Expres de Irún, 21,00.—Correo de Irún, 21,30. Mixtos de Galicia, Asturias y Santander, 21,00

Horas de recogida de las cartas Galicia a las 15,40. Asturias y Santander, 16,40. Aragón y Cataluña, 17,05.—Talo (Cáceres) y Extremadura, 17,35.—Alicante y Murcia, 17,55.—Valencia, 19,10.—Andalucía, 19,50. Norte y extranjero, 21,00

Cartas certificadas. De 9 de la mañana a 12 de la noche. Para que salgan en los correos del día, precisa certificar dos horas antes de la salida de los trenes correos. En otro caso, utilícense las Estafetas de alcance de las estaciones del Norte y Mediodía. Para el extranjero de 9 a 5 y de 7 a 12 de la noche.

Valores declarados.—De 10 de la mañana a las 17,30, a excepción de Galicia, Asturias y Santander, a las 15,00. Aragón y Cataluña, a las 16,30.—Andalucía y Norte, a las 18.—Ceja: de 11 a 17.—Domingos, de 11 a 13.

Impresos certificados.—(Por la calle de Montalbán, en el Pasaje, a la izquierda).—Líneas de Galla, Asturias, Santander, Segovia y Salamanca, de 10 a 13,50.—Líneas de Aragón, Extremadura, Tajo, Mediterráneo y Cuenca, de 10 a 14,50.—Líneas de Andalucía, Norte, Almorox y Colmener, de 10 a 15,50. Estas horas son para el público que imponga de 1 a 5 certificados. Siendo más de 5, precisa relación por duplicado y sólo de 10 a 13,00, para el extranjero de 9 a 12.

Lista de Correos. De 9 mañana a 6 tarde.

### ESTACION DEL MEDIODÍA

Horas de servicio: De las 16,30 a las 21,30.

Cartas.—Hasta diez minutos antes de la salida de los trenes

Periódicos e impresos.—Cuenca hasta las 16,40. Aragón, hasta las 17,30. Demás líneas, hasta las 18.

Certificados y valores.—Cuenca, hasta las 16,40.—Aragón (expres), 17,30.—Aragón (correo), 17,45.—Extremadura 18,10.—Andalucía (expres), 19,30.—Alicante y Cartagena 19,45.—Andalucía (correo), 20,10.—Valencia (expres), 20,45.

## Embajadas y Consulados

Alemania, Castellana, 4; Consulado, id.—Argentina, Zurbano, 21; Consulado, Almagro 40.—Austria, Alcalá, 16 (Consulado).—Bélgica, Padilla, 23; Consulado, Paseo Recoletos, 21.—Brasil, Castellana, ; Consulado, Avenida de Pi y Margall, 5.—Colombia, Fortuny, 23; Consulado; Muñoz de Balboa, 8.—Cuba, Alfonso XII, 23 (moderno); Conde Aranda, 16.—Chile, Alfonso XI, 5; Consulado, San Yedro, 1.—Checoslovaquia, Orfila, 5 (Consulado).—Dinamarca, Serrano, 45; Consulado, Bárbara de Braganza, 14.—Ecuador, Colmenares, 8 (Consulado).—Estados Unidos de América, Castellana, 32; Consulado, Avenida Conde Peñalver, 16.—El Salvador, Marqués del Riscal, 10; Consulado, Serrano, 17.—Francia, Villalar, 2; Consulado, Villalar, 11.

Guatemala, Almagro, 50 (Consulado).—Honduras, Guillermo Rolland, 1 (Consulado).—Inglaterra, Fernando el Santo, 16; Consulado, Alcalá Galiano, 5.—Italia, Mayor, 90; Consulado, Almudena, 2.—Japón, Alcalá, 103.—Méjico, Marqués de Villamagna, 4; Consulado, Lista, 25.—Mónaco, Manuel Longoria, 4 (Consulado).—Noruega, General Martínez Campos, 33; Consulado, Castelló, 42.—Países Bajos: Fernando VI, 27; Consulado, Almagro, 50.—Panamá, F. González, 17; Consulado, id.—Perú, Lealtad, 4; Consulado, Carmen, 38.—Portugal, Almagro, 50; Consulado, Plaza de la Encarnación, 3. Republicana Dominicana, Serrano, 5 (Consulado). Rumanía, Barquillo, 6 (Consulado).—Rusia, Princesa, 8.—Suecia, Zurbano, 25; Consulado, Villanueva 18.—Suiza, Sagasta, 25; Consulado, id.—Turquía, Santa Engracia, 5 (Consulado).—Uruguay, Caballero de Gracia, 14; Consulado, Conde Xiqueña, 2.—Venezuela, Olózaga, 4; Consulado, Alcalá, 114.

### RELOJERIA

## MANUEL ALVAREZ

Compra y venta de relojes de todas clases, antiguos y modernos.

6, CALLE DEL PRADO, 6.—Teléf. 14226

## EL MESÓN DEL SEGOVIANO

CAVA BAJA, 41 y 28. - Teléfono, 72952

El sitio más popular de la Corte, donde pueden admirar los famosos frescos del pintor

Arturo Ortiz Aguacil

No deje de visitar este famoso MESÓN

## GRAN FERRETERIA - MATERIAL ELECTRICO

Especialidad en artículos para Colegios y Comunidades

## PEDRO ORCASITAS

SUCESOR DE PEÑA

Agujas, cuchillos, tijeras, navajas de afeitar y de bolsillo, Efectos de pescar. Batería de cocina. Herramientas para zapateros y guarnicioneros. — Cubiertos. — —

Esparteros, 10 MADRID Teléfono 13346

## La Regional

Vinos finos de mesa. Servicio a domicilio

Gran vino "El Padre Eterno"

v blanco "LA PALMA"

I. Los Madrazos, 1

Teléfono 13563

## Zacarías Madrid

Se encarga de hacer toda clase de Seguros y en particular de «La Equitativa de Madrid», empresa de seguros contra enfermedades y entierros, también facilita terrenos en el exrarradio desde 10 pesetas al mes.— Para informes:

48, Mesón de Paredes, 48

# Peletería "LLANA"

ES CASA DE CONFECCION ACREDITADA

*Reparación, Transformación y  
Conservación de Pieles durante  
el verano. -- Precios módicos.*



Coloreros, 1 pral. esquina a  
TELÉFONO, 11.187 Mayor, 24

**Félix Toca**  
FÁBRICA DE BRONCES ARTÍSTICOS  
LAMPARAS, CANTINERAS,  
MUEBLES Y HERRAJES  
DESPECHO CENTRAL. NICOLÁS MARRERO 876  
TELÉFONO - 15 471  
FÁBRICA Paseo de las Acacias 2 d.º p.º  
Teléfono - 15110. MADRID

**KARDEX**

FICHERO VISIBLE PERFECTO

**LIPS**

CAJAS DE CAUDALES

MUEBLES DE ACERO  
PARA OFICINAS

ARCHIVADORES, MESAS,  
ARMARIOS, ETC.

**Rudy Meyer**

Montera, 28  
MADRID

# APARATOS DE LIMPIEZA

PARA LA CASA



Enceradora

HIGIENE - ELEGANCIA  
Y ECONOMIA



Pida usted demos-  
traciones gratuitas

— al —

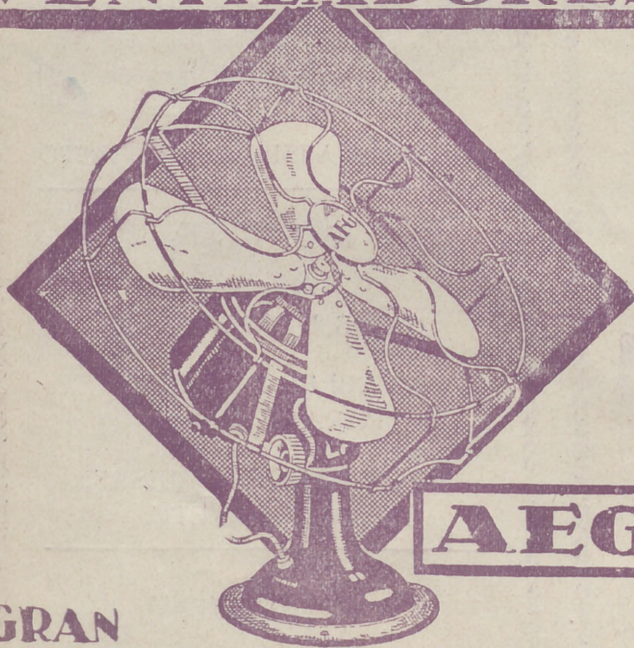
**Teléfono 52.098**

— y —

A E G Ibérica de  
Electricidad (S. A.)



# VENTILADORES



GRAN  
SURTIDO MATERIAL SUPERIOR  
PIDASE EXPRESAMENTE ESTA MARCA



En todos los  
buenos estable-  
cimientos de  
electricidad

:- y :-

A E G Ibérica  
de Electricidad  
(S. A.)

