

SEPTIMO año de publicación no interrumpida.

# Espectáculos de Madrid

REVISTA DIARIA

GUIA DE LA CAPITAL  
=NOVELAS= PASATIEMPOS  
CRÓNICAS DE TEATROS  
=TOROS=

CINES  
VARIETÉS  
Y  
SPORT.

Reparto Gratis

-DIRECCIÓN -  
2-CONDE DE ROMANONES, 2

## UNIÓN MUSICAL ESPAÑOLA

Carrera de San Jerónimo, 36 (edificio propiedad) y Preciados, 5.

Autopianos, Piano, Armoniums, Instrumentos accesorios, Rollos  
Diana, Música Española y Extranjera. AUTOPIANOS DE ALQUILER

Casa la más surtida y más barata de España.

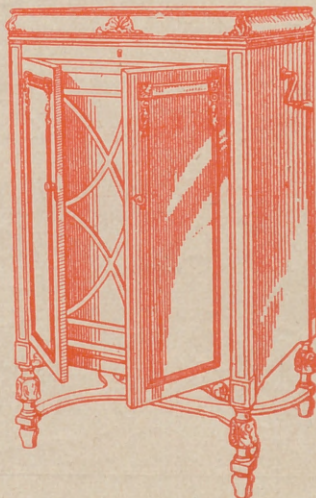




# LA MARAVILLA DEL SIGLO



¿Ha oído Ud. la Nueva Gramola con Cámara Acústica «Reentrante»? En caso negativo, hágalo en seguida. Acuda sin pérdida de tiempo a un agente nuestro y pida una audición musical con este nuevo instrumento. Al escuchar las primeras notas, sentirá usted la sensación de que los artistas se hallan en su presencia. Su ánimo quedará cautivado ante esta nueva maravilla y radiante de placer, deseará Ud. adquirir este prodigioso aparato que reproduce todos los sonidos musicales con una precisión verdadera admirable. Una sola audición le convencerá.



## La Voz de su Amo

COMPañÍA DEL GRAMÓFONO, S. A. E.  
Avenida B. y Margall, 1.—MADRID

Fábrica  
Urgel N.º 8  
BARCELONA

SGCB2021





# ESPECTÁCULOS DE MADRID

REVISTA DIARIA  
DE INFORMACIÓN Y PROPAGANDA

FUNDADA EL 21 DE NOVIEMBRE DE 1922

## Distribución de nuestras tiradas

Todos los días, de doce y media a dos en los Casinos de Madrid, Bellas Artes, Gran Peña; en los Hoteles Palace, París, Inglés, Reina Victoria, Regina y Príncipe de Asturias. De cuatro a cinco de la tarde, en los siguientes Cafés y de esta forma: *Martes, Fieles y Sábados*, Cafés Oriental, Lisboa, Puerto Rico, Universal y Colonial: *Miércoles, Viernes y Domingos*, Lion d'Or, Maison Dorée, Café-Bar La Montaña, Savoia y Norte.— Diariamente se reparte en los Bares Villa-Rosa, Plaza de Santa Ana, 17, «Madrid» Sevilla», Ecliegaray, 21 y en la Peluquería de Moda, Prado, 7.—Lo que avisamos a los Sres. anunciantes para que lo compruebe

Para toda clase de anuncios y propagandas diríjense a la Dirección

**2, Conde de Romanones, 2**

(Esquina a Concepción Jerónima)

## Horario de trenes.

Compañía del Norte.	Salida de Madrid	Llegada a Madrid
Expreso Hendaya (vía Avila).....	2130 2230	7-9
Expreso Galicia (vía Avila).....	19,20	9,40
Rápido Hendaya (vía Avila).....	20	21
Sudexpreso Francia (vía Avila)....	22	9,15
Rápido Asturias-Santander.....	9	22,15
Correo Santander (vía Avila).....	19,30	8,15
Correo Galicia (vía Avila).....	19,45	7,45
Correo Hendaya (vía Avila).....	22,45	6
Mixto Madrid-Irún.....	6	17,40
Mixto Galicia (vía Segovia).....	10,25	14,50
Mensajerías Segovia.....	20	15,45
Tranvía Avila.....	7,45 17,45	21-2045
Tranvía Segovia.....	8-18	11-1025
Tranvía Escorial-Cercedilla.....	14,10	15
Tranvía Pozuelo.....	21	22
Tranvía Pozuelo.....	16,35	18,45
Tranvía Escorial (domingos).....	10 08	1955 2010
Tranvía Escorial.....	19,20	8,48
<b>Madrid-Cáceres-Portugal.</b>		
Ráp. Lisboa.....	23,28	8,26
Corr. Lisboa.....	20,25	9,05
Mix. Salamanca-Cáceres.....	8,45	19,50
Mix. Talavera.....	14	16

Sigue en la 4.ª plana.

# PAÑOS

EL MEJOR SURTIDO

Las más altas novedades, los mejores precios y las mejores calidades, las encontrarán en

**ESPARTEROS, 7**

**Galaz y C.ª (S. en C.)**

Teléfono 12.357

**TELEFONO 10.251**



**NO TIENE SUCURSALES**



**Madrid-Zaragoza-Alicante**

	Salida de Madrid	Llegada a Madrid
Exp. Barcelona.....	20,15	9
Exp. Alicante-Valencia-Cartagena.	9	10,40
Exp. Andalucía.....	9,50	20,25
Expreso Sevilla.....	10,55	21,05
Expreso Zaragoza y Barcelona...	9,45	21,55
Expreso Málaga-Algeciras (alterno)	21,35	9,10
Correo-expreso Valencia.....	22,10	8
Exp. Andalucía-Cádiz (alterno)...	22,40	8,45
Correo-expreso Alicante.....	23	7,30
Correo-Expreso Aranjuez-Toledo.	9,10	20,25
Omnibus Zaragoza.....	19	10,25
Omnibus Zaragoza-Barcelona.....	7,20	19,55
Correo Zaragoza y Barcelona.....	21,40	8
Correo-expreso Cartagena.....	21,45	8,30
Expreso Badajoz, lunes miér. vier.	8,45	20,45
Id. regreso, martes, jueves, sáb...	8,45	20,45
Expreso Toledo (por Aranjuez) ..	9,10	20
Correo Andalucía.....	23,25	7
Omnibus Cuenca-Alicante-Valencia-Cartagena y Córdoba.....	7	11,20
Mensajerías Valencia-Alicante y Tarancón.....	11,10	18,45
Omnibus Toledo.....	7,45	14,35
Omnibus Sigüenza.....	13,30	14,15
Omnibus Guadalajara.....	10,10	17,35
— —.....	17	17,35
— —.....	20,35	8,45
Tranvía Getafe (Badajoz).....	6,20	7,45

**CONFITERIA, PASTELERIA, FIAMBRES**  
**|| N I Z A ||**  
 Especialidades y creaciones para el te y postres.  
 Se sirven **LUNCHS**  
 Argensola, 20 y Orellana, 16  
 Teléfono 33253

**LLANOS RESTAURANT**  
**PASTELERIA**  
**CERVECERIA**  
**TRES CRUCES, 12**  
 TELEFONO, 18.651

**Fotografía Laurgraff**  
 Mainor, 42, planta baja  
 Sucursal en Preciados, 16, planta baja  
 Magníficas postales desde tres ptas., kilométricos, pasaportes y carnets entregados en el acto.  
 SE HACEN AMPLIACIONES

**Tarifa general de la Compañía del Metropolitano Alfonso XIII**

ESTACIONES	Tetuán	Estrecho	Alvarado	C. Caminos	Rfos Rosas	Iglesia	Chamberí	Bilbao	Tribunal	Gran Vía	P. del Sol	Progreso	A. Marín	Atocha	M. Pelayo	Pacífico	Ventas	M. Becerra	Goya	Príncipe Vergara	Reliro	Banco España	Sevilla	Isabel II	Santo Domingo	Noviciado	San Bernardo	Quevedo	E. del Norte
Tetuán.....	10	10	10	10	10	10	10	10	10	10	10	10	10	10	10	10	10	10	10	10	10	10	10	10	10	10	10	10	10
Estrecho.....	10	10	10	10	10	10	10	10	10	10	10	10	10	10	10	10	10	10	10	10	10	10	10	10	10	10	10	10	10
Alvarado.....	10	10	10	10	10	10	10	10	10	10	10	10	10	10	10	10	10	10	10	10	10	10	10	10	10	10	10	10	10
C. Caminos.....	10	10	10	10	10	10	10	10	10	10	10	10	10	10	10	10	10	10	10	10	10	10	10	10	10	10	10	10	10
Rfos Rosas.....	10	10	10	10	10	10	10	10	10	10	10	10	10	10	10	10	10	10	10	10	10	10	10	10	10	10	10	10	10
Iglesia.....	10	10	10	10	10	10	10	10	10	10	10	10	10	10	10	10	10	10	10	10	10	10	10	10	10	10	10	10	10
Chamberí.....	10	10	10	10	10	10	10	10	10	10	10	10	10	10	10	10	10	10	10	10	10	10	10	10	10	10	10	10	10
Bilbao.....	10	10	10	10	10	10	10	10	10	10	10	10	10	10	10	10	10	10	10	10	10	10	10	10	10	10	10	10	10
Tribunal.....	10	10	10	10	10	10	10	10	10	10	10	10	10	10	10	10	10	10	10	10	10	10	10	10	10	10	10	10	10
Gran Vía.....	10	10	10	10	10	10	10	10	10	10	10	10	10	10	10	10	10	10	10	10	10	10	10	10	10	10	10	10	10
P. del Sol.....	10	10	10	10	10	10	10	10	10	10	10	10	10	10	10	10	10	10	10	10	10	10	10	10	10	10	10	10	10
Progreso.....	10	10	10	10	10	10	10	10	10	10	10	10	10	10	10	10	10	10	10	10	10	10	10	10	10	10	10	10	10
A. Marín.....	10	10	10	10	10	10	10	10	10	10	10	10	10	10	10	10	10	10	10	10	10	10	10	10	10	10	10	10	10
Atocha.....	10	10	10	10	10	10	10	10	10	10	10	10	10	10	10	10	10	10	10	10	10	10	10	10	10	10	10	10	10
M. Pelayo.....	10	10	10	10	10	10	10	10	10	10	10	10	10	10	10	10	10	10	10	10	10	10	10	10	10	10	10	10	10
Pacífico.....	10	10	10	10	10	10	10	10	10	10	10	10	10	10	10	10	10	10	10	10	10	10	10	10	10	10	10	10	10
Ventas.....	10	10	10	10	10	10	10	10	10	10	10	10	10	10	10	10	10	10	10	10	10	10	10	10	10	10	10	10	10
M. Becerra.....	10	10	10	10	10	10	10	10	10	10	10	10	10	10	10	10	10	10	10	10	10	10	10	10	10	10	10	10	10
Goya.....	10	10	10	10	10	10	10	10	10	10	10	10	10	10	10	10	10	10	10	10	10	10	10	10	10	10	10	10	10
Príncipe Vergara.....	10	10	10	10	10	10	10	10	10	10	10	10	10	10	10	10	10	10	10	10	10	10	10	10	10	10	10	10	10
Reliro.....	10	10	10	10	10	10	10	10	10	10	10	10	10	10	10	10	10	10	10	10	10	10	10	10	10	10	10	10	10
Banco España.....	10	10	10	10	10	10	10	10	10	10	10	10	10	10	10	10	10	10	10	10	10	10	10	10	10	10	10	10	10
Sevilla.....	10	10	10	10	10	10	10	10	10	10	10	10	10	10	10	10	10	10	10	10	10	10	10	10	10	10	10	10	10
Isabel II.....	10	10	10	10	10	10	10	10	10	10	10	10	10	10	10	10	10	10	10	10	10	10	10	10	10	10	10	10	10
Santo Domingo.....	10	10	10	10	10	10	10	10	10	10	10	10	10	10	10	10	10	10	10	10	10	10	10	10	10	10	10	10	10
Noviciado.....	10	10	10	10	10	10	10	10	10	10	10	10	10	10	10	10	10	10	10	10	10	10	10	10	10	10	10	10	10
San Bernardo.....	10	10	10	10	10	10	10	10	10	10	10	10	10	10	10	10	10	10	10	10	10	10	10	10	10	10	10	10	10
Quevedo.....	10	10	10	10	10	10	10	10	10	10	10	10	10	10	10	10	10	10	10	10	10	10	10	10	10	10	10	10	10
E. del Norte.....	10	10	10	10	10	10	10	10	10	10	10	10	10	10	10	10	10	10	10	10	10	10	10	10	10	10	10	10	10



## Algunos museos que merecen visitarse

- Arqueológico Nacional.** Serrano, 13: De diez a cuatro diario; festivos, de diez a una.
- Armería Real.** De diez a una, diario, una peseta; jueves, gratis, de dos a tres.
- Arte Moderno,** Paseo de Recoletos, 20: De ocho a una, diario, una peseta; jueves y domingos, gratis.
- Artillería,** Méndez Núñez: De ocho y media a doce y media, diario, 0,25 pesetas; martes y sábados, gratis.
- Caballerizas Reales,** Bailén, 8: De dos a cinco, diario, una a seis personas dos pesetas; lunes, gratis.
- Museo Romántico,** San Mateo, 13: De once a cuatro, entrada gratis.
- Nacional de Ciencias Naturales,** Castellana (Hipódromo): De nueve a doce, diario, y de nueve a doce y media, festivos.
- Nacional del Prado,** Paseo del Prado, 9: De diez a cuatro, diario, y de diez a dos, festivos; Domingos y jueves gratis.
- Naval,** P. Ministerios 7: De diez a una, diario.

Evitará Ud. los destrozos ocasionados en las paredes por los clavos y escarpías usando los tacos



Central: FERNANFLOR, 4.—Madrid.  
Depósito: ALCALA, 99.—Madrid.

## PLANTAS Y FLORES NATURALES PEDRO LAPÉGUE

Proveedor de los principales Teatros y Hoteles  
Construcción de jardines, ramos, corbeilles y coronas  
Ventura de la Vega, 3 Teléfono, 12.237  
(Entrada por Carrera San Jerónimo) M A D R I D

## VILLA-ROSA RESTAURANT

El mejor y más típico en su género y el preferido por la buena Sociedad.  
SERVICIO PERMANENTE.—PLATO DEL DIA  
SERVICIO A LA CARTA  
Visite usted VILLA-ROSA  
Plaza del Príncipe Alfonso, 17.—Tel.º 12.270

## FÁBRICA Y ALMACÉN

de pianos, órganos y armoniums  
**Ricardo Rodríguez**  
VENTAS AL CONTADO Y A PLAZOS  
Despacho: Ventura de la Vega, 3  
Talleres: Pizarro 19 (Palacio de Geste)  
Teléfono 12.344

## Compañía madrileña de Urbanización

*Tranvía de Cuatro Caminos-Ciudad Lineal-Ventas*  
Servicio días laborables: Por la mañana cada quince minutos; por la tarde cada diez minutos. Domingos y días festivos: Cada cinco minutos.

*Tranvía de Cuatro Caminos a la Dehesa de la Villa*  
Servicio días laborables: Desde Cuatro Caminos cada diez minutos; desde la Red de San Luis (Gran Vía), coches discos núm. 20, cada nueve minutos. Domingos y días festivos: Desde ambos puntos cada cinco minutos.

*Tranvía desde Cuatro Caminos a Fuencarral*  
Cada treinta minutos.

*Tranvía de Cuatro Caminos a Tetuán*  
Cada tres minutos. Servicio directo desde el Puente de Vallecas a Tetuán, coches discos número 14, cada diez minutos.

*Tranvía de Ventas a Canillejas*  
Servicio cada hora, saliendo los coches de Ventas desde las 7,25 hasta las 22,25.

PUNTO DE DESTINO	C A R T I A S		Tarjetas postales		Sólo monedas y objetos asegurados		Derecho de certificación	
	Tipo de peso	Francia	Sencillos	Tipo de peso	Francia	Cualquier peso	Cts.	h
Interior de las poblaciones, Península, Islas Baleares, Canarias, posesiones españolas del Norte de África y Andorra, Portugal, Gibraltar, Filipinas y América	20	15	15	20	15	30	15	30
Pernando Poo, Annobon, Córcega y demás posesiones del Golfo de Guinea	25	25	15	25	25	30	25	30
Oficinas españolas en Marruecos y Tánger	25	25	15	25	25	30	25	30
Todos los demás países	30	30	15	30	30	40	30	40

(a) Los primeros 30 gramos son 40 céntimos, y cada 30 gramos que exceda de los 30 primeros, 20 céntimos.—(b) Por excepción es de 6 céntimos solamente el importe del certificado para los impresos que contienen libros, sin que haya derecho a indemnización en caso de extravío.



# ARMENGOL

**Acreditada y antigua Laneria y Colchoneria.**  
*Grandes existencias en lanas y telas adamascadas y listadas, para todas clases de colchones. Duvets, plumas, miraguanos, borras, zaleas, etcétera etcetera.*

**Barquillo, 30.-Tel. 34.272**

## NO SE DEVUELVE EL DINERO

I

(Continuación)

—Sabe usted... Como es verano...  
(ranos... para evitar que entren moscas...  
¿Cuál le gusta a usted?  
—El blanco.  
—¿Quiere usted silla vaquera?  
(quera?)  
—No, señor, quiero galápagos.  
(go.

.....  
Pero ¿qué tiene este pobre animal, que está tan flaco?  
—Aprensión de usted; como es  
(mo es caballo inglés, es delgado.  
—¿Cuanto vale?

—Diez pesetas.  
—Ahí van.  
—Está bien.

Andando.  
—Debo advertir al señor, para que se eche sus cálculos,  
(calculos, que una vez que haya sali-

## PAVON

A las 9 y 30  
El barquillero.

10,45 La alegría del batallón.  
y La Chcharra.

### Apolo

A las 7. El santo de la Isidra y Gigantes y Cabezudos.

A las 11, La gran vía y La Reina Mora.

### Eslava

A las 7 y 11,  
El Proceso de Mary Dugan.

### Chueca

A las 7, El agua del manzanares.  
10,45 Las Campanas de la Gloria.

### Zarzuela

A las 7, El húsar de la guardia y El santo de la Isidra.

A las 11,  
El Romeral

# ALBERTO

Pulseras de pedida especialidad.



Ultimas creaciones

**7, Carretas, 7**

CHAMPACN SEC

"BENEZET



EL PILAR

Quien te...  
Virgen del Pilar,  
ni ha bebido...  
ni tiene sangre...

El Ebro es...  
que pasa...  
a la Virgen del...  
del Pilar de Zaragoza.

¡Cárcel de...  
Menos mal...  
que estás del...  
y estás del...

A la sombra...  
un león tranqu...  
tenga cuidado...  
no sea que...



SEC=DEMI=SEC.  
DOUX=EXTRA=SEC.



hoy 26 de  
de 1929 2.053

EL MEJOR REGALO  
SERÁ SIN DUDA, UN OBJETO DE LA  
**ANTIGUA CERAMICA**  
**—: NIVEIRO :—**  
**DE TALAVERA**  
UNICA SUCURSAL EN MADRID  
**CALLE DE RECOLETOS 2, DUP.**  
¡NO COMPRAR SIN VISITAR ESTA CASA!

**Jai-alai**

(calle de Alfonso IX)

A las 4,30 de la tarde.  
Primero a pala, Quintana I  
y Ermua contra Gallsrta II y  
Perez. Segundo a pala, Zu-  
beldia y Amorabieta I contra  
Fernández y Ochoa.

(do,  
no se devuelven los cuar-  
(tos  
—Está bien. Hasta la no-  
(che.  
—(Si llega a la noche el jaco

II

Salió el chico de la cua-  
(dra  
caballero en su caballo.  
una mano en la cintura,  
las riendas en la otra ma-  
(no,  
con el sombrero torcido,  
el estribo engargantado,  
y, debajo de la pierna,  
un junco a modo de látigo;  
con un aire de elegancia,  
con un mirar tan ufano,  
tan contento de sí mismo,  
que no se hubiera trocado  
en tan crítico momento  
por el propio Santiago,  
pero a medida que fué  
plazas y calles cruzando,

(Continuará)

**Fuencarral**

A las 7 y 11 El sobre verde.

**Maravillas**

A las 7, y 11,  
Don Cloroformo.

**Lara**

A las 7 y 11,  
Trece onzas de oro

**Latina**

A las 7, El joven del 68.  
y  
A las 11, ¡Oiga! ¡Oiga!

**CLEMENTE Y GARCIA**

CAMISERIA Y ROPA BLANCA

Equipos, canastillas, Batas, blusas — —  
— — Especialidad en ropas para niños

34, MAYOR, 34



# Guía del forastero

## PRINCIPALES MUSEOS PUBLICOS

Nacional de Pintura, Escultura y Grabado.— Paseo del Prado. Diariamente, de diez mañana a cuatro tarde. Días festivos, de diez a dos tarde.

De Arte Moderno.—Paseo de Recoletos, 20. De ocho mañana a una tarde.

De Reproducciones.—Alfonso XII, 58. De ocho a doce mañana; de tres cinco tarde.

De la Academia de Bellas Artes.—Calle de Alcalá. De diez mañana a cuatro tarde.

Romántico.—San Mateo 15. De once mañana a cuatro tarde.

Arqueológico.—Serrano, 13. De diez mañana a cuatro tarde.

De Ciencias Naturales.—Hipódromo. De nueve a doce mañana.

Naval.—Ministerio de Marina. De diez mañana a una tarde.

De Artillería.—Calle Méndez Núñez. De ocho treinta a doce treinta mañana.

San Antonio de la Florida (frescos de Goya).— De once mañana a una tarde y de cuatro a seis tarde.

Iglesia de San Francisco.—De cuatro a cinco treinta tarde.

## MUSEOS POR INVITACION

Armeria Real.—De diez mañana a una tarde; jueves, ídem y de dos a tres tarde.

Caballerizas Reales.—De dos a cinco tarde excepto los domingos.

De la Academia Española.—Felipe IV, 8. De ocho a doce mañana.

De la Academia de la Historia.—Calle del León. De cuatro a ocho tarde.

De la Academia de Bellas Artes.—Calle de Alcalá. De diez mañana a dos tarde.

Del Ateneo Científico y Literario.—Mañana y tarde (con permiso).

Archivo Histórico Nacional.—Paseo de Recoletos, 20. De ocho mañana a dos tarde (con permiso para algunos trabajos).

## LINEAS PRINCIPALES DE TURISMO

Madrid a Barcelona.—Expreso con butacas: Salida, 8,15 noche; llegada, 9,35 mañana. Expreso con restaurante y camas: Salida 9,50 no-



Esmaltes finos artísticos. Esmaltes traslucidos. Sortijas de indios patentadas. Condecoraciones civiles y militares. Escudos Heráldicos. Cartelas en oro y plata para homenajes.

**ATOCHA. 5 MADRID**  
Teléfono, 17.525

**Relojería y platería**

**Bisutería fina**

**CARLOS PERLA**

Objetos para regalos, Relojes desde 7 pesetas.

**4, Carretas, 4**

**Sastrería Galindo**

**CORTE REGIO**

**TRAJES ULTIMA MODA - GABANES  
TRINCHERAS - GABARDINAS**

(Se admiten géneros para su confección)

**Concepción Jerónima, 8 - Teléfono 72746**

*Luis Feijoo*



Teléfono, 74.918

### TARIFA DE PRECIOS

Línea.....	0,05
» mínimun.....	1,50
Directo recuadrado.....	0,05
» mínimun.....	2,40
» siluetado.....	0,06
» mínimun.....	2,90
Tricolor de línea.....	0,15
» » mínimun hasta 100 cm.....	19,90
» directo.....	0,55
» » mínimun hasta 100 cm.....	55,00

Se hacen toda clase de trabajos en cinc, bronce y sobre. Dibujos artísticos y comerciales  
**GRANDES DESCUENTOS EN LAS FACTURAS MENSUALES**



che; llegada, 10,15 mañana. Expreso diurno con restaurante: Salida, 9,45 mañana; llegada, 11,15 noche.

Madrid a Hendaya.—Expreso con restaurante y camas: Salida, a las 10 noche; llegada, 10,10 mañana. Expreso con primera y tercera: Salida, 8,50 noche; llegada, 12 mañana.

Madrid a Sevilla.—Expreso con butacas y tercera: Salida, 9,35 noche; llegada, 10,55 mañana. Expreso con butaca, restaurante y camas: Salida, 10,40 noche; llegada, 9,25 mañana. Expreso diurno con restaurante: Salida, 9,50 mañana; llegada, 9 noche.

Madrid a el Escorial y Avila.—Rápido diurno a Hendaya, con butacas y segunda: Salida. 10 mañana; llegada a el Escorial, 11 mañana; a Avila 12,15 tarde. Regreso en el descendente: Salida de Avila, 6,47 tarde; de el Escorial, 8,6 tarde; llegada a Madrid, 9 noche.

(Hay trenes ómnibus de ida / venida en el mismo día y otro especial los domingos).

**CARRETERAS**

Carreteras en perfecto estado para el automovilismo.

Madrid-Sevilla (por Córdoba), 542 kilómetros

Madrid-Sevilla (por Extremadura), 545 kilómetros

Madrid Irún (por Aranda). 488 kilómetros.

Madrid Irun (por Valladolid). 558 kilómetros.

Madrid-Barcelona, 628 kilómetros.

Madrid-Toledo, 70 kilómetros.

Madrid-Escorial, 49 kilómetros.

**Tarifa para el servicio de Automóviles**

Al servicio público, clasificados por su categoría de fuerza y distinguidos por franjas en los colores azul, naranja y verde:

FRANJA AZUL	Pesetas
Los 800 primeros metros.....	0,80
Por cada 200 metros más.....	0,20
Por cada hora que el coche esté parado, en fracciones de 0,20.....	3,00
FRANJA NARANJA	
Los 800 primeros metros.....	0,60
Por cada 200 metros más.....	0,10 y 0,20
Por cada hora que el coche esté parado en fracciones de 0,10 y 0,20.....	4,00
FRANJA VERDE	
Los 800 primeros metros.....	0,40
Por cada 200 metros más.....	0,10
Por cada hora que el coche esté parado en fracciones de 0,10.....	3,00

**PAPELERIA DE MODA**



El mayor surtido en plumas estilográficas y lapiceros automáticos. Casa especializada en artículos para regalo. VIUDA DE M. DE NAVARRO. Prta. de S. U. MADRID U. Tel. 16.17

**¡¡Un momentoll**

Tome las señas de esta Casa, compre en ella una vez, y será la Papelería donde se surta siempre.

¡¡No lo olvide!!

Palacio de la estiligráfica

**5, PRECIADOS, 5**  
MADRID



**Casa Adoración**

ULTIMAS NOVEDADES DE PARIS

Sombreros para señoras y niñas.

4, CALLE DEL PRADO, 4  
TELEFONO 14226

**EL NOROESTE**

(Antes EL CASTILLO DE LUNA)

CAFE EXPRES - ESMERADO  
SERVICIO DE RESTAURANT

Platos populares todos los días  
CERVEZAS-MARISCOS-BOCADILLOS

6, Concepción Jerónima, 6

**“LA IDEAL”**

PARA COMPRAR LAS

**MEJORES**

GOMAS HIGIENICAS

DIRIGIRSE SIEMPRE A

**32, ESPOZ Y MINA, 32**

Esta Casa es sucursal de LA INGLESA. SAN VICENTE, 164 VALENCIA



# Madrid a Zaragoza y Barcelona

Expres n.º 802.—1.ª y 3.ª.—Coche Restaurant.  
Salida a las 9,45.

Expres lujo n.º 804.—1.ª Butacas.—Coche cama  
y coche restaurant. Salida a las 20,15

Correo n.º 810.—1.ª, 2.ª y 3.ª Salida a las 21,40

ESTACIONES	Tren		
	n. 802	n. 804	n. 810
MADRID Atocha.....	S.. 9,45	20,15	21,40
Torrejón de Ardoz.....	»	»	21,75
Alcalá de Henares.....	»	»	22,29
GUADALAJARA.....	JS.. 10,42	20,71	22,66
Jadraque.....	LI.. 10,47	21,16	22,62
Sigüenza.....	»	»	23,65
TORRALBA.....	JS.. 12,21	22,53	0,88
Arcos de Jalón.....	LI.. 12,47	»	1,32
Santa María de Huerta.....	»	»	1,40
ARIZA.....	JS.. 13,19	22,57	2,20
Alhama de Aragón.....	LI.. 13,25	»	2,34
Ateca.....	»	»	2,49
CALATAYUD.....	JS.. 13,47	»	2,64
»	LI.. 13,49	»	2,64
Paracuellos de la Ribera.....	»	0,37	3,39
Morés.....	»	»	3,50
Morata de Jalón.....	»	0,67	3,70
Ricla.....	»	0,67	4,23
Calatorao.....	»	»	4,49
Salillas de Jalón.....	»	»	4,59
Rueda de Jalón.....	»	»	4,72
Plasencia de Jalón.....	»	»	5,28
CASETAS.....	JS.. 15,58	2,37	5,27
»	LI.. 15,62	2,39	5,28
Litebo-Monzalbarba.....	»	»	5,37
ZARAGOZA.....	JS.. 16,15	2,55	5,46
350.000 habitantes	LI.. 16,30	2,67	5,64
La Cartuja.....	»	»	5,75
El Burgo.....	»	»	6,46
Fuentes de Ebro.....	»	»	6,69
Plna.....	»	»	6,88
Quinto.....	»	»	7,30
Velilla de Ebro.....	»	»	8,25
La Zaida.....	»	»	8,40
PUEBLA DE HIJAR.....	JS.. 17,49	»	8,52
»	LI.. 17,50	»	8,67
Samper Calanda.....	»	»	8,79
Chipiana.....	»	»	9,32
Caspe.....	»	4,67	9,42
Flix.....	18,38	»	9,53
Ascó.....	19,47	»	10,23
García.....	»	»	10,28
MORA LA NUEVA.....	JS.. 19,67	6,31	10,45
»	LI.. 20,15	6,43	10,72
Guiaments.....	»	»	11,31
Marsa Falsei.....	»	»	12,62
Riudecañals Botarell.....	20,54	»	12,72
Borjas del Campo.....	»	»	13,27
REUS.....	JS.. 21,25	7,53	13,25
»	LI.. 21,29	7,56	13,68
Morell.....	»	»	14,30
RODA DE BARA.....	JS.. »	»	14,64
»	LI.. »	»	15,36
SAN VICENTE.....	JS.. 22,19	8,40	15,46
»	LI.. 22,20	8,41	15,86
Cubellas.....	»	»	16,20
VILLANUEVA Y GELTRÚ.....	JS.. »	»	16,63
»	LI.. »	»	16,68
Sitges.....	»	»	16,78
Castelldefels.....	»	»	17,26
Gavá y Viladecans.....	»	»	17,47
Prat Llobregat.....	»	»	17,54
Sans.....	»	»	17,89
Paseo Gracia.....	»	»	17,71
BARCELONA Franca.....	23,19	9,39	18,39
100.0.000 de habitantes	LI.. 23,20	9,50	18,47
»	»	»	18,59
»	»	»	18,73

# LA CORUÑA

MARTIN NAVAZO

Vinos - Restaurant - Cervezas - Li-  
cores de todas las marcas - Mariscos  
del día - Aperitivos y bocadillos - La  
— — — — —  
peña más clásica. — —

4, ALCALÁ, 4

RELOJERIA  
DE

## MANUEL ALVAREZ

Compra y venta de relojes de todas clases, anti-  
guos y modernos.

6, CALLE DEL PRADO, 6.—Teléf. 14228

## Temesio MUEBLES

Decoración - Proyectos

Fernando V, núm. 3 Madrid. Tel. 34704

## EL MESÓN DEL SEGOVIANO

CAVA BAJA, 41 y 28. - Teléfono, 72982

El sitio más popular de la Corte, donde pueden  
admirar los famosos frescos del pintor

Arturo Ortiz Aguacil

No deje de visitar este famoso MESÓN

## GRAN FERRETERIA - MATERIAL ELECTRICO

Especialidad en artículos para Colegios y Comunidades

## PEDRO ORCASITAS

SUCESOR DE PEÑA

Agujas, cuchillos, tijeras, navajas de afeitar y de  
bolsillo, Efectos de pescar. Batería de cocina.  
Herramientas para zapateros y guarnicioneros.

— — — — —  
Cubiertos. — — — — —  
Esparteros, 10 MADRID Teléfono 13346

## La Regional

Vinos finos de mesa. :-: Servicio a domicilio

Gran vino "El Padre Eterno"  
y blanco "LA PALMA"

1, Los Madrazos, 1

Teléfono 13563

## Zacarías Madrid

Se encarga de hacer toda clase de Seguros y en  
particular de «La Equitativa de Madrid», empre-  
sa de seguros contra enfermedades y entierros.

también facilita terrenos en sitio céntrico desde  
10 pesetas al mes.—Para informes:

48, Mesón de Paredes, 48



# Peletería "LLANA"

ES CASA DE CONFECCION ACREDITADA

*Reparación, Transformación y  
Conservación de Pieles durante  
el verano. -- Precios módicos.*

Coloreros, 1 pral. esquina a Mayor, 24  
TELÉFONO, 11.187



**KARDEX**

FICHERO VISIBLE PERFECTO

**LIPS**

CAJAS DE CAUDALES

MUEBLES DE ACERO  
PARA OFICINAS

ARCHIVADORES, MESAS,  
ARMARIOS, ETC.

**Rudy Meyer**

Montera, 28  
MADRID



# APARATOS DE LIMPIEZA

PARA LA CASA



Enceradora

HIGIENE - ELEGANCIA  
Y ECONOMIA



Pida usted demos-  
traciones gratuitas

— al —

**Teléfono 52.098**

— y —

A E G Ibérica de  
Electricidad (S. A.)



# VENTILADORES



En todos los  
buenos estable-  
cimientos de  
electricidad

— y —

A E G Ibérica  
de Electricidad  
(S. A.)



GRAN  
SURTIDO MATERIAL SUPERIOR  
PIDASE EXPRESAMENTE ESTA MARCA