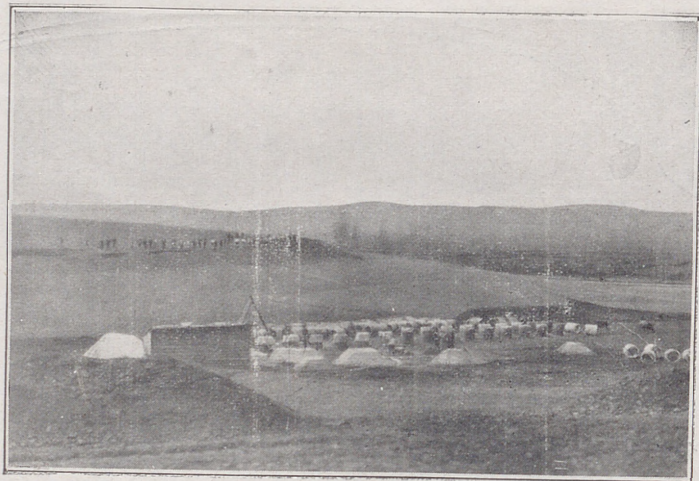




Srita. Luisa Pérez

: Detalles gráficos de nuestra visita a las ob



Caseta núm. 3



Caseta núm. 1



Caseta núm. 5

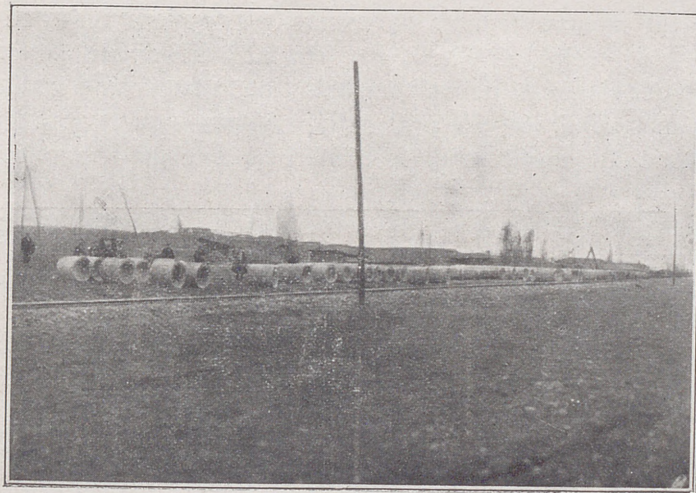


Caseta núm. 2 - Hosp

las obras para el abastecimiento de aguas :



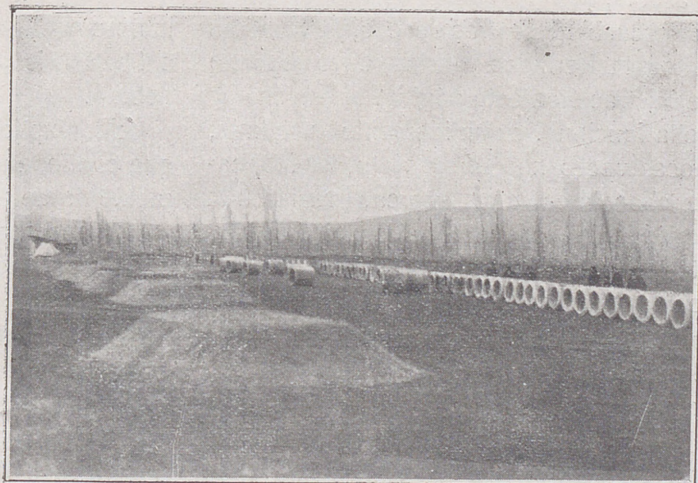
Caseta núm. 1



Caseta núm. 4



Caseta núm. 2 - Hospital



Caseta núm. 6

La Industria en León

- Una fábrica modelo -

En nuestro afán de buscar motivos de información que reporten una utilidad colectiva, procurando dar preferencia a cuanto supone trabajo y riqueza en la provincia, nos decidimos a visitar la moderna fábrica de chocolates y dulces de la Viuda de Casimiro Díez, instalada magníficamente en nuestra primera Avenida del Padre Isla.

Si hemos de ser sinceros, debemos manifestar que quedamos admirados en esta visita, no pudiendo suponer que existiese en León instalación industrial tan bien concebida técnicamente y planteada con tanto acierto, hasta en sus menores detalles.

Nos recibió a la entrada, el competente industrial, alma de este negocio, y buen amigo nuestro, don Tomás Tascón, quien, al escuchar nuestros deseos, se brindó a enseñarnos la hermosa fábrica, cuyo edificio sirve de ilustración a esta página.

En ella funciona, cumplidamente instalada, como pocas veces habíamos visto, la fabricación de chocolates, cuya marca, gracias a la buena calidad del producto y al esmero que inteligentes operarios ponen en la elaboración, es conocida de toda España.

Acompañados del Sr. Tascón, visitamos la sala de máquinas, en la que funcionan aparatos que llamaron poderosamente nuestra atención.

No es fácil a un periodista, profano en estas materias, explicar lo que allí vimos; son todo máquinas modernísimas, de gran precisión, verdadero alarde del progreso de la mecánica

en este siglo. Entre todas ellas sobresalen: una pesadora automática de la pasta, que practica 30 pesadas por minuto, abreviando enormemente esta función, que, con el antiguo sistema, se invertía mucho tiempo.

El modernísimo molino de cacao, último y más perfeccionado de los modelos inventados. El tostador automático de café y cacao, que tiene la buenísima cualidad de alejarse del fuego el globo que lo contiene, cuando ya está próximo a tostarse, para evitar se tueste demasiado,

La frigorífica, el molino, etcétera, etcétera, todo, en fin, da idea en la fábrica de la Sra. Viuda de Casimiro Díez de orden, limpieza y trabajo.

La sala de empaquetado, formada por espacioso y amplio salón, inundada de luz, produce,

junto con el especial aroma del chocolate que allí se fabrica, una sensación de alegría... y de apetito.

Un amplio almacén, abarrotado de sacos que contienen las primeras materias, es el complemento de esta ya famosa industria.

Fronto comenzarán a servir dulces que se harán célebres por su calidad y excelente presentación.

Después de felicitar a los propietarios de esta industria floreciente, salimos de la fábrica pensando que es deber nuestro ocuparnos en sucesivas crónicas de otras industrias leonesas, por muchos desconocidas, y que forman una orla de esperanza en la grandeza y prosperidad de nuestro querido León.

FIMAR

