

Servicios de la Compañía Trasatlántica

Vapores que prestarán los servicios en el presente mes de Octubre

Líneas de Cuba y Méjico

El vapor "Alfonso XIII", capitán don Cristóbal Morales, saldrá de Santander el 19 y de Coahuila el 21, para Habana y Veracruz.
El vapor "Buenos Aires", capitán don Jesús Cizas, saldrá de Barcelona el 25 y de Cádiz el 30, para New-York, Habana, Veracruz y Puerto Méjico.

Línea de Venezuela-Colombia

El vapor "Manuel Calvo", capitán don Juan Bonet, saldrá de Barcelona el 10 y de Cádiz el 15 para Las Palmas, Santa Cruz de Tenerife, Santa Cruz de la Palma, Puerto Rico, Habana, Puerto Limón, Colón, Sabanailla, Caracas, Puerto Cabello y La Guayra. Se admite carga y pasaje con trasbordó para Veracruz, Tampico, Puerto Barrios, Castañena de Indias, Maracaibo, Coro, Camana, Carupano, Trinidad y Puerto del Pacifico.

Línea de Filipinas

El vapor "C. López López", capitán don Pablo Ferrer, saldrá de Barcelona el 13, para Port Said, Sees, Colombo, Singapore, Ilo Ilo y Manila, sirviendo por trasbordó los puertos de la Costa Oriental de África, de la India, Java, Sumatra, China, Japón y Australia.

Línea de Buenos Aires

El vapor "Infanta Isabel de Borbón", capitán don M. Deschamps, saldrá de Barcelona el 4 y de Cádiz el 7, para Santa Cruz de Tenerife, Montevideo y Buenos Aires.

Línea del Brasil-Plata

El vapor "Montserrat", capitán don Juan Cornelias, saldrá de Bilbao y Santander el 12, de Coruña el 14, y de Cádiz el 19 para Río Janeiro, Santos Montevideo y Buenos Aires.

Línea de Canarias y Fernando Póo

El Vapor "Isla de Panay", capitán don Jaime Pérez, saldrá de Barcelona el 2, con escalas en Valencia y Alicante y de Cádiz el 7, para Tánger, Casablanca, Maragán, Las Palmas, Santa Cruz de Tenerife, Santa Cruz de la Palma, demás escalas intermedias y Fernando Póo.

Estos vapores admiten cargas en las condiciones más favorables, y pasajeros a quienes la Compañía da alojamiento y trato esmerado, como ha acreditado en su dilatado servicio. Todos los vapores tienen Telegrafía sin Hilos. También se admite carga y se expiden pasajes para todos los puertos del mundo, servidos por líneas regulares.

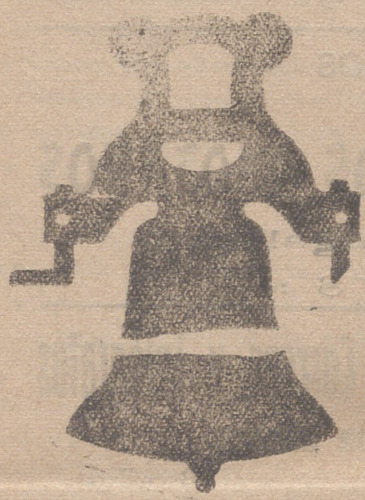
Gran fundición de campanas y fábrica de relojes de Torre

**DE
EIJOS DE IGNACIO MURUA**

Gran diploma de honor y medalla de oro en la Exposición Hispano-Francesa de Zaragoza en 1908

Calle de Francia y Portal de Urbina

VITORIA (ALAVA)



Esta antigua y acreditada fábrica se halla dotada de maquinaria la más moderna que se conoce y de la mayor precisión, movida por motores eléctricos, para la construcción de relojes públicos de todas clases.

CAMPANAS forma española y romana de las mejores formas que se conocen con la nota que se convega, distinguiéndose de las otras fábricas por su limpieza de fundición.

YUGOS DE HIERRO para volteo de las campanas, (con privilegio de invención) los más sólidos, elegantes y prácticos que se conocen.

Pueden adaptarse a cualquier forma a peso de campana sin necesidad de bajarlas de la torre. Se garantiza por 15 años.

Campana con yugo de hierro de una sola pieza

Tenemos el gusto de expresar a continuación algunas de las obras realizadas en estos últimos años en Burgos y su provincia, a fin de que los que los interese conocer esta clase de trabajos, puedan ver palpablemente la superioridad de los productos de esta casa.

EN BURGOS: Parroquia de San Esteban; residencia de los PP. Jesuitas; la Merced; PP. Carmelitas; MM. Carmelitas y MM. Salesas; parroquia de Sant. Agueda.

EN LA PROVINCIA: Revillarriz, Los Ansuines, Campolara, Sarracín, Castrillo Solara, Quintanapalla, Gamonal, Olmos, Villanueva Argañó, Isas, Castrillo de Murcia, Pedrosa del Príncipe, Yudego, Villafraña, Villagutiérrez Oña, Briviesca, Aguilar de Bureba, Los Barrios, Santa María de Rivasredondos, Cubo, Pancorbo, Vallarta Quintanilla San García, Aguas Cándidas y otros ranchos que sería difícil enumerar en este lugar.

En la mayoría de los puntos citados podrán verse los yugos de hierro (metálicos), que cada día tienen más aceptación.

Se aconseja no emprender obras de este género sin antes consultar con esta casa.

Pidanse presupuestos y catálogos

Fábrica de libros rayados para la banca, comercio y partidas sacramentales



Taller de encuadernación

Especialidad en obras litúrgicas

Fabricación mecánica de cajas de cartón en gran escala

Precios económicos

RUFINO S. GONZALO

Huerto del Rey, 2, 4 y 6.—Burgos

VINO DE PEPTONA

ORTEGA

COMPRESOS ALIMENTICIOS

ORTEGA

para CONVALECENTES y PERSONAS DÉBILES es el mejor tónico y nutritivo. Es de fácil digestión, mata bacterias, etc.

LOS ANÉMICOS deben emplear el vino ferruginoso, que tiene las propiedades del anterior, más la reconstrucción del hierro.

Medicinas de casa de la Farmacia Internacional de Burgos y de las Farmacias de Burgos y Vitoria.

ORTEGA Farmacia-fábrica: Puente de Valdeca. Farmacia: Calle del León, 13.—MADRID

En la imprenta de este periódico se vende papel para envolver

«Es irrompible»

la sin rival lámpara

EGMAR

que es además, entre todas, la que consume menos

A. E. G. - Thomson Houston Ibérica S.A.
Madrid - Barcelona - Bilbao - Gijón - Valencia - Sevilla - Zaragoza.

EL CASTELLANO
DIARIO CATÓLICO

PRECIOS DE SUSCRIPCIÓN	PRECIOS DE INSERCIÓN
En la capital: mes, UNA peseta. Fuera: trimestre, 4; semestre, 6'50 año, 12. Extranjero; año, 25 pesetas.	Anuncios: 1.ª plana, 20 céntimos línea, 3.ª id., 15; 4.ª id., 10. Comunicados, gacetas y sueltos de redacción, a precios convencionales.
Número suelto, 5 céntimos; atrasados, 25.	Esquelas fúnebres: precios según tamaño, conforme a la tarifa que puede verse en esta Administración. Noticias entre lutos desde 4 pts.
El suscriptor que al terminar el plazo de su abono, no devuelva los números a esta Administración, se entiende que desea continuar suscritor.	Todo anuncio, suelto ó gaceta satisfará 10 cts. de impuesto Timbre.
PAGO ADELANTADO	PAGO ADELANTADO

Dirección, Redacción y Administración, calle de Benito Gutiérrez, núm. 1
Teléfono 125.—Burgos.

Diario de la tarde, con amplia información local, agrícola, del extranjero, Madrid, provincias y de ULTIMA HORA

NO SE DEVUELVEN LOS ORIGINALES AUN CUANDO NO SE PUBLIQUEN

Nota.—La correspondencia relativa a anuncios y suscripciones debe dirigirse al administrador

Gran fundición de campanas y fábrica de relojes de Torre

**DE
FAUSTINO MURGA ZULUETA**

LA MAS ANTIGUA Y ACREDITADA QUE SE CONOCE

Calle Pinturería 28 y Nueva Dentro

Vitoria

Especialidad en campanas y accesorios por su extremada perfección y elegancia.

Gran solidez en las fundiciones.

Real de patente invención por 20 años de los muy prácticos y originales yugos metálicos.

Real patente de nuevos tipos ó perfiles de campanas, premiadas en 1905 en la capital y en la Exposición de Zaragoza en 1908, con diploma de honor en ambas y primer término en su género.

Posterior al año 1904 han sido adquiridas las dos patentes mencionadas.

NOTA.—Interesa conocer el que los citados yugos metálicos pueden instalarse cualquier vecino de la localidad y sin necesidad de bajar las campanas de la torre.

En España es la casa que más campanas tiene construídas para la Nación y fuera de ella.

VELAS DE CERA
CHOCOLATES
QUINTIN RUIZ DE GAONA
VITORIA

A los labradores en general

La casa de los señores Ajuria y Aranzabal (S. A.) domiciliada en Vitoria, con 3.000.000 de pesetas, ofrece con toda garantía las mejorables gavilladoras de cinco rastros, trillos de discos, aventadoras último modelo y demás artefactos de la agricultura moderna.

Para precios y detalles, dirigirse a su representante general don Rufino Ortiz, Casa Blanca (junto al puente de Castilla).—Burgos.

Fulmen-Mata

Ratas, ratones, topes y toda clase de roedores.

Caja 0'50 y 0'75. Venta: Droguería Amézaga y Cano. En Briviesca, Droguería Marroquín.

BANCO DE BURGOS
FUNDADO EN 1900

CAPITAL Y RESERVAS: PESETAS 3.332.000

SERVICIO DE LA CAJA DE AHORROS

Sucursales en Aranda, Castrogeriz, Briviesca, Lerma, Miranda, Pradoluengo, Salas de los Infantes, Villadiego y Villarcayo

IMPOSICIONES DESDE 5 HASTA 10.000 PTS.

Los capitales impuestos en la Caja de Ahorros están garantizados por el Banco, y la retirada de los mismos se hace con la mayor facilidad por los reintegros se efectúan en el acto de solicitarlos.

Horas de operaciones en la Central, de 9 a 1 y de 3 a 6 los días laborables y de 10 a 12 los festivos.

Mercado de cereales

ASTUDILLO 10.
Trigo mocho a 13'50 pesetas fanega
Trigo rojo a 13'50 pesetas fanega
Titos a 8'50 pesetas fanega
Cebada a 6'50 pesetas fanega
Avena a 5 pesetas fanega.
Yeros a 10 pesetas fanega.
Lentejas a 17'50 pesetas fanega.
Titos a 8'50 pesetas fanega.
Garbanzos a 40 pesetas fanega.
Patatas a 1'50 reales arroba.

COVARRUBIAS 9.
La entrada ha sido de 600 fanegas.
Trigo mocho a 15'50 pesetas fanega
Idem rojo a 14'50 pesetas fanega
Centeno 10'75 pesetas fanega.
Cebada a 7'75 pesetas fanega.
Avena a 5 pesetas fanega.
Yeros a 11 pesetas fanega.

Titos a 12 pesetas fanega.
Garbanzos a 40 pesetas fanega.
Patatas a 1'50 reales arroba.
Alubias a 2'25 celemin.

VALLADOLID 10.
Mercado del Canal.—La entrada en el mercado de hoy fué de 800 fanegas de trigo, a 57'50 y 58 reales una.
Mercado del Arco.—La entrada en el mercado de hoy fué de 800 fanegas de trigo a 57'58, 58 y 58'50 reales una.
Peñafiel. 10.—La entrada en este mercado fué de 100 fanegas a 57 reales una.

Los demás granos se cotizan como sigue:
Centeno a 42.
Cebada a 24.
Yeros a 40.