

MUEBLES EL EMPALME

NUEVAS EXPOSICIONES
MAS MUEBLES • MAS LUZ
NUEVOS PRECIOS, DE
INAUGURACION
PEÑACASTILLO - EL EMPALME
Teléfono 23-45-64

TIRADA CONTROLADA POR LA



EDITADA POR LA ASOCIACION DE LA PRENSA

Director: Florencio de la Lama Bulnes

Hoja del Lunes

Santander

25 DE JUNIO DE 1973

ADMINISTRACION: CADIZ 9, 2.º IZQD/
TELEFONO: 22-48-60
APARTADO DE CORREOS 208
AÑO XXXIX Número 7.987 Precio: 6 ptas.

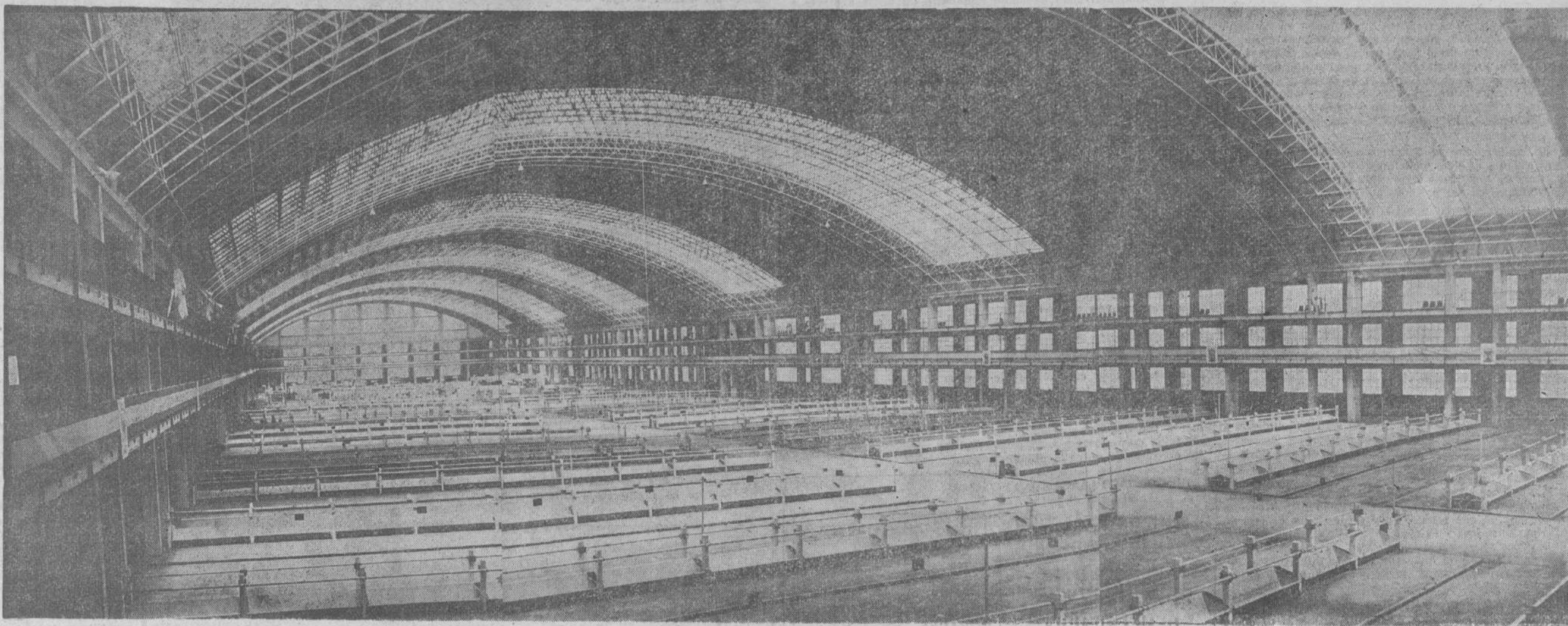
Depósito legal: SA. 4-1958

LORIENTE SENT

600 E.	75.700 Ptas.
850 normal	86.800 "
127	107.600 "
127 3 puertas	108.900 "
124 normal	125.500 "
124 L. S.	144.800 "
1430 berlina	155.000 "
1800	271.400 "

PUERTOCHICO - Santander

TORRELAVEGA: etapa histórica



SE ENTREVISTO CON EL JEFE RADICAL

PERON, CONCILIADOR

● GRAVES ACUSACIONES POR LOS SUCEOS DEL AEROPUERTO

(Información en página 12)

NIXON Y BREZNEV PUBLICARON HOY UN COMUNICADO

FIN A LA GUERRA FRIA

— PACTO PARA EVITAR LOS CONFLICTOS NUCLEARES

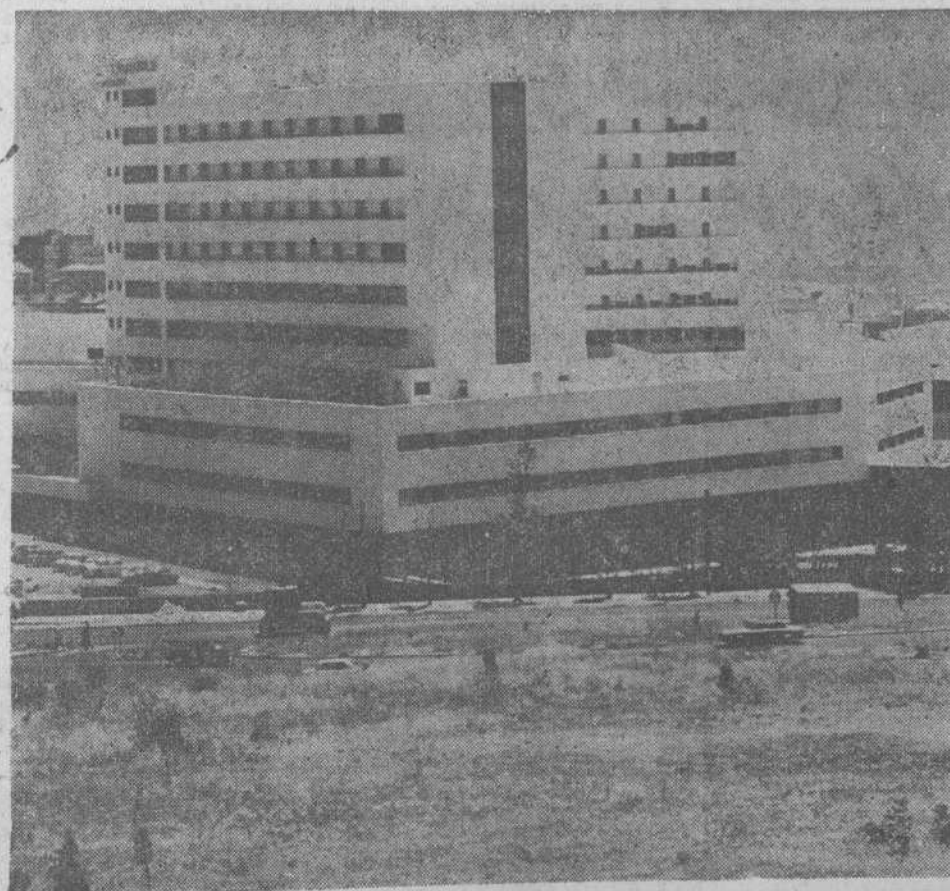
EL MIERCOLES

Inauguración de Valdecilla

Pasado mañana, miércoles, Su Alteza Real el Príncipe de España inaugurará las instalaciones del nuevo hospital de Valdecilla, que es uno de los mejor dotados de Europa. Con una capacidad de mil camas y un área de cuidados intensivos muy extensa, Valdecilla, que ha supuesto una inversión de 511 millones, formará con la Residencia de la Seguridad Social un Centro Médico capaz de atender adecuadamente las necesidades sanitarias y asistenciales de la Montaña.

(Foto Hojas)

(Información en las páginas 6, 7, 8 y 9)



ES UNO DE LOS MEJOR DOTADOS DE EUROPA

San Clemente. (Efe-Upi).—El presidente Nixon y Leonidas Breznev han dado por terminada su segunda reunión, firmado un comunicado conjunto, en el que abogan por la terminación de la rivalidad de la guerra fría y una nueva amistad cimentada por el comercio y la industria.

Reunidos bajo un pino californiano en el parque de la Casa Blanca Occidental, los dos dirigentes estamparon sus firmas en el documento y han declarado que sus entrevistas durante ocho días suponen una esperanza profunda para aquellas personas que en todo el mundo desean la paz.

La ceremonia, que ha tenido media hora de duración, ha sido televisada en directo a todo Estados Unidos.

Nixon ha pedido a Breznev que, a su regreso a Moscú, informe a su país que el pueblo norteamericano se siente satisfecho de tener la oportunidad de colaborar con el pueblo soviético en el mantenimiento de la paz entre ellos y la paz mundial.

El texto del comunicado, que consta de 20 páginas, será publicado hoy por la mañana. Nixon y Breznev estamparon sus firmas en dos libros, uno encuadernado en rojo y el otro en verde. Después se pusieron en pie e intercambiaron los documentos. Breznev tomó el que estaba encuadernado en rojo.

Antes de subir al helicóptero ha dicho Breznev a Nixon: «No quiero decir adiós, sino hasta la vista, hasta que nos reunamos otra vez».

Breznev ha declarado a los periodistas que todos los acuerdos que han sido firmados en estas reuniones son muy importantes, pero el más relevante de todos es el pacto para evitar los conflictos nucleares, al que ha calificado de «feliz acontecimiento» no solamente para los pueblos de Estados Unidos y de la URSS, sino para todos los pueblos del mundo.

El dirigente ruso ha expresado su agradecimiento personal a todos los norteamericanos que apoyan lo que hemos hecho y estamos haciendo y que valoran como deben nuestras políticas respectivas.

Breznev se trasladó en helicóptero a la base aérea de El Toro.

BREZNEV, A PARIS

París. (Efe).—Terminada la reunión cumbre con Nixon, Breznev, secretario general del par-



dos estadistas figuran, en opinión de los observadores, los problemas de la seguridad, tanto en Europa como en el mundo, a la luz de los espectaculares resultados obtenidos en Washington por las dos superpotencias, las relaciones entre Europa y la URSS en la perspectiva de la conferencia de Helsinki, tanto en el plano político como en el económico, y las relaciones bilaterales franco-soviéticas.

Estas conversaciones comenzarán el martes, por la mañana, en el castillo de Rambouillet.

IMPORTANTE MENSAJE DE BREZNEV

(Página 12)

PUEDA AFECTAR A LA PRODUCCION DEL «CONCORDE»

INCENDIO DE UNA FACTORIA

Weybridge, Inglaterra. (Efe).—Un incendio ha causado graves daños en la factoría de la «British Aircraft Corporation», en esta ciudad.

Un portavoz de la empresa declaró que es difícil predecir si el fuego afectará a la producción del avión «Concorde» —parte del trabajo de este aparato se realiza en la factoría incendiada—, ya que existen las mismas facilidades en otras factorías para continuar la producción.

ENVUELTO EN LLAMAS

Nueva York. (Efe).—Cuarenta y siete personas han resultado heridas al saltar a tierra a través de las salidas de urgencia de un avión de línea irlandés que quedó envuelto en llamas al tomar tierra en el aeropuerto «Kennedy».

El avión un «DC-8», con 128 personas a bordo, hizo un aterrizaje dificultoso, que dio lugar a que se incendiara un ala.

TORRENCIALES LLUVIAS

Méjico. (Efe).—Tres avionetas

han desaparecido en las últimas horas en tanto que el ciclón «Berenice» continúa provocando torrenciales aguaceros en todo el país.

El ciclón recorre desde el viernes las costas del sur y noroeste de Méjico con fuertes vientos y lluvias torrenciales.

Informes de última hora indican que dos de las tres avionetas desaparecidas han sido localizadas. Una aterrizó en el aeropuerto de Tampico y la segunda, cayó en el río Papaloapan.

Para Torrelavega y con ella toda la Montaña agrícola y ganadera se inicia ahora una auténtica etapa histórica con la inmediata inauguración del Mercado Nacional Ganadero.

La obra ha rebasado todos los cálculos. Sus proporciones hacen que sea de los primeros y mejor instalados de Europa, con amplias zonas de expansión y con los más modernos servicios.

La superficie total supera los cien mil metros cuadrados, con amplias vías de acceso que ocupan 35.000 metros cuadrados. El recinto del ferrial tiene más de 76.000; el Centro de Higiene Pecuaria ocupará casi ocho mil, y la superficie cubierta tiene 30.000, con capacidad para cinco mil reses. Casi veinte mil metros ocupan servicios, bares, Bancos, oficinas, teléfonos; megafonía, etc.

La capacidad de aparcamiento permite situar allí 550 camiones y varios centenares de coches ligeros, y los muelles de carga y descarga pueden ser utilizados por 85 camiones a la vez.

Este enorme y modernísimo complejo, que sitúa a Torrelavega en cabeza de las capitales ganaderas de Europa, será inaugurado por altas personalidades del Estado y con asistencia de varios ministros. Será un acontecimiento en la historia de la Montaña.

(Amplias informaciones de nuestro activo corresponsal en la ciudad del Besaya, Gabriel Cayón Ortiz, en las páginas 17 a 24, inclusivas).

Este número de la HOJA DEL LUNES consta de 24 PAGINAS y su precio es el habitual: 6 PESETAS.

DIARIO DE UN PROVINCIANO

Glosas de la vida local

Por José SIMON CABARGA

REFRESCAREMOS la memoria de los lectores que nos siguen en estas recapitulaciones sobre la prensa santanderina...

Aquel primero de julio, la imprenta de Blanchard acogió a los republicanos en la circunstancia de tener que editarse en Santander un diario, "La Montaña"...

Al correr de las semanas, no renunció a hacer blanco de sus muy encendidos ataques al clero con unas tituladas "Epistolae de Fray José"...

Colaboraban Eduardo Pérez Iglesias, José San Germán Ocaña, Ramón Sánchez Díaz, Aurelio Piedra, "Stone", Federico Trujillo...

Con motivo de la llegada de los refugidos, aquel verano, para participar don Alfonso en las regatas justificaba el amplio espacio que a la información de las jornadas regatas dedicaba el diario del go-ro frigio...

Naturalmente, sacó consecuencias políticas de la estancia de la joven real pareja, desde su punto de vista doctrinario, y decía así su artículo de fondo: "Esta vez como otras los reyes vinieron a Santander..."

Pero a pesar de estas afirmaciones triunfalistas, "La Montaña" dejaba de publicarse, anémica y decadente el día 21 de enero del año siguiente...

Intentó justificarse ante la opinión, anunciando que el diario iba a ser objeto de profundas reformas...

Con el intento de atraerse la abandonada clientela, el inquieto Oscar de Leymis — a quien hemos contemplado dirigiendo el "Montecarlo en Santander" — se lanzó de nuevo a la aventura fundando un semanario con el extrañamente sugestivo título de "El hambre en puerta"...

Salió el 21 de julio y se displició el 4 de agosto de 1907. Sólo tres números.

Las gentes se desentendieron, desde los primeros momentos, de los afanes de Leymis. Ni lectores ni suscriptores ni mucho menos los anunciantes...

El tono del relampagueante semanario no podía apetecer a los republicanos consecuentes, como Isidro Mateo, que no era hombre capaz de mantenerse en un plano secundario en la vida política ciudadana...

Le componían cuatro páginas de gran formato una de ellas dedicada a la publicidad y daba incluso información local y telegráfica.

Hubo un momento de gran euforia en las filas republicanas, al lanzarse en unas elecciones con la mayoría absoluta de los escaños municipales (que ya en marzo de 1915)...

Seguir con detalle ni aun en términos archiconocidos, la dilatada vida de este semanario, requeriría casi un libro. Las tardes en que aparecía se producía en la ciudad un movimiento expectante...

Seguir con detalle ni aun en términos archiconocidos, la dilatada vida de este semanario, requeriría casi un libro. Las tardes en que aparecía se producía en la ciudad un movimiento expectante...

Seguir con detalle ni aun en términos archiconocidos, la dilatada vida de este semanario, requeriría casi un libro. Las tardes en que aparecía se producía en la ciudad un movimiento expectante...

Seguir con detalle ni aun en términos archiconocidos, la dilatada vida de este semanario, requeriría casi un libro. Las tardes en que aparecía se producía en la ciudad un movimiento expectante...

Seguir con detalle ni aun en términos archiconocidos, la dilatada vida de este semanario, requeriría casi un libro. Las tardes en que aparecía se producía en la ciudad un movimiento expectante...

Seguir con detalle ni aun en términos archiconocidos, la dilatada vida de este semanario, requeriría casi un libro. Las tardes en que aparecía se producía en la ciudad un movimiento expectante...

Seguir con detalle ni aun en términos archiconocidos, la dilatada vida de este semanario, requeriría casi un libro. Las tardes en que aparecía se producía en la ciudad un movimiento expectante...

Seguir con detalle ni aun en términos archiconocidos, la dilatada vida de este semanario, requeriría casi un libro. Las tardes en que aparecía se producía en la ciudad un movimiento expectante...

Seguir con detalle ni aun en términos archiconocidos, la dilatada vida de este semanario, requeriría casi un libro. Las tardes en que aparecía se producía en la ciudad un movimiento expectante...

Seguir con detalle ni aun en términos archiconocidos, la dilatada vida de este semanario, requeriría casi un libro. Las tardes en que aparecía se producía en la ciudad un movimiento expectante...

Seguir con detalle ni aun en términos archiconocidos, la dilatada vida de este semanario, requeriría casi un libro. Las tardes en que aparecía se producía en la ciudad un movimiento expectante...

Seguir con detalle ni aun en términos archiconocidos, la dilatada vida de este semanario, requeriría casi un libro. Las tardes en que aparecía se producía en la ciudad un movimiento expectante...

Seguir con detalle ni aun en términos archiconocidos, la dilatada vida de este semanario, requeriría casi un libro. Las tardes en que aparecía se producía en la ciudad un movimiento expectante...

Seguir con detalle ni aun en términos archiconocidos, la dilatada vida de este semanario, requeriría casi un libro. Las tardes en que aparecía se producía en la ciudad un movimiento expectante...

Seguir con detalle ni aun en términos archiconocidos, la dilatada vida de este semanario, requeriría casi un libro. Las tardes en que aparecía se producía en la ciudad un movimiento expectante...

Seguir con detalle ni aun en términos archiconocidos, la dilatada vida de este semanario, requeriría casi un libro. Las tardes en que aparecía se producía en la ciudad un movimiento expectante...

Seguir con detalle ni aun en términos archiconocidos, la dilatada vida de este semanario, requeriría casi un libro. Las tardes en que aparecía se producía en la ciudad un movimiento expectante...

Seguir con detalle ni aun en términos archiconocidos, la dilatada vida de este semanario, requeriría casi un libro. Las tardes en que aparecía se producía en la ciudad un movimiento expectante...

Seguir con detalle ni aun en términos archiconocidos, la dilatada vida de este semanario, requeriría casi un libro. Las tardes en que aparecía se producía en la ciudad un movimiento expectante...

HUMOR Y ARTE

Herreros, el de las 700 portadas de "La Codorniz"

REAPARECE CON SU INAGOTABLE VITALIDAD E INGENIO

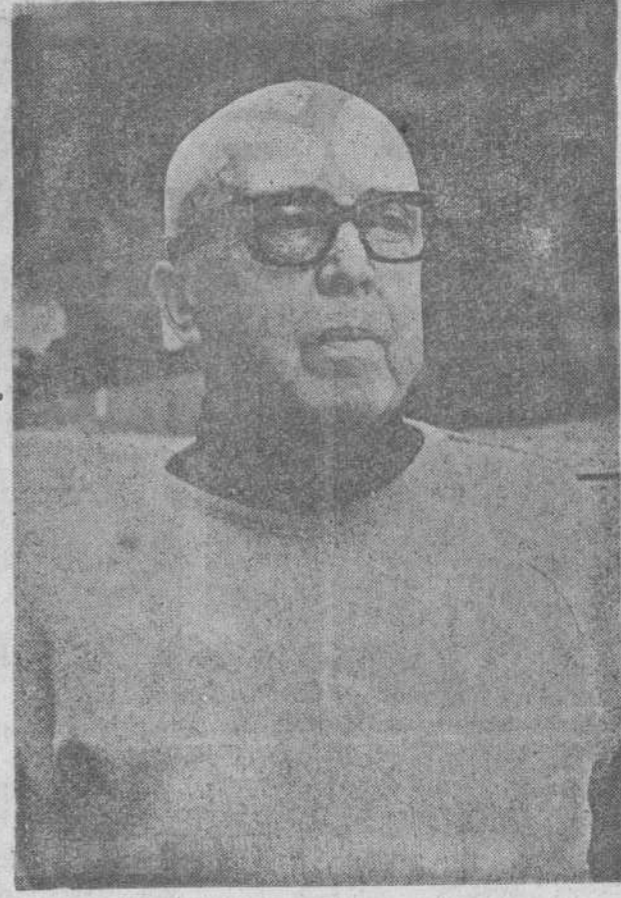
"La Codorniz", ese semanario de humor que dirige Alvaro de la Iglesia y que, bajo el slogan de «la revista más audaz para el lector más inteligente»...

Su vuelta a los quioscos ha traído con ella, con la publicación, un viejo conocido en el mundo del humor: Enrique Herreros. Este polifacético, culto y sensible humorista, quien, pese a las interesantes ofertas recibidas...

No obstante, si vamos a señalar lo que hace mucho nos dijera César Pérez de Tudela refiriéndose al popular dibujante «Enrique Herreros es de las personas que todo lo hace bien, por lo que no se le valora en toda su capacidad»...

Desde su alejamiento de estas actividades pasa frecuentes temporadas en Potes con Paco Wences, amigo íntimo de nuestro personaje. Y estando en la villa lebaniega ha coincidido con la nueva época, si así puede llamarse, de «La Codorniz»...

—¿Qué ha hecho estos últimos años en que por retiro voluntario se apartó, no sólo del pe-



riodismo, sino de sus otras y múltiples actividades, en las que —cómo no!— destacó la de representante artístico?

—Fácil y simple: estar con los amigos, descansar, pintar para mí y hacer montañas.

—¿Por qué volvió al humor, al chiste impreso?

—Se me acabó el dinero que tenía de la época del cuplé. Al ver mi cara de incrédulo se sonrió, pero no agregó más.

—De lo que se deduce que están bien pagados los humoristas, ¿no?

—¿Señor que ahora empiezan a estarlo. Yo cogí la época de las vacas delgaduchas. En «La Codorniz» me dijeron que cobré más que nadie, pero entonces también trabajé más que nadie.

—¿En esta su reaparición será entonces un humorista caro?

—Yo, ya no sé si soy caro... o cruz.

Rápida y también humorística la respuesta Bonita manera de evadirse a la pregunta. Cambiamos el tercio.

—¿Hasta qué punto es necesaria la censura, o mejor dicho, dónde debe empezar?

—Según algunos señores, es muy necesaria, imprescindible. Sobre todo con el sexto, no se debe tocar ningún punto. Lo que me extraña es la variación de longitud de enseñanza al correr de los años. Por ejemplo: antes me hacían alargar los bañadores de las niñas de mis «monos», y eso sobre el papel, y ahora sobre el natural, ¡hay que ver lo que se aprende mirando!

—¿Señor Herreros: ¿es usted partidario del chiste político?

—Desde hace muchos años he oído decir que la política y los partidos políticos no son buenos, por lo tanto el chiste político tiene que ser, por deducción, nefando.

—¿Siguiendo con los chistes políticos. Algunos vez hemos leído, en alguna parte, que un chiste político es tan contundente ante la opinión de los lectores como un buen editorial, ¿es esto cierto? O, por lo menos, vista su anterior respuesta, ¿usted opina igual?

—¿Cree que sí.

—Una última pregunta. ¿De los humoristas actuales existe alguno que destaque sobre los demás?

—Sin ser «pelotas», aquí el desarrollo ha sido evidente. Son tantos los que están en plantilla diciendo que es muy difícil decir quién supera a quién.

Esto es todo cuanto nos ha dicho Enrique Herreros. Bien pensado, no ha sido mucho, pero por lo menos si hemos podido comprobar que sigue magníficamente de reflejos y humor, al mismo tiempo que sabe nadar y guardar la ropa. Cosa esta que, por otra parte, creemos innata entre los humoristas. Y si además tiene la veteranía de Enrique Herreros, ya me contentarán...

Texto y foto: NACHO VIAJE

EN EL CENTRO DE FORMACION PROFESIONAL

HOY, ACTO DE CLAUSURA EN GUARNIZO

Al mediodía de hoy, lunes, a las 12,30, se celebrará en Guarnizo la clausura de curso en el Centro Sindical de Formación Profesional.

En este primer año han sido impartidas en dicho Centro modernas técnicas, entre ellas la de electrónica.

A la clausura asistirán el Patronato, profesores y personalidades invitadas.

Vendo automóviles de ocasión, revisados y con facilidades.

CALLE ALTA 79 BAJO

GESTORIA GUTIERREZ

DOCUMENTOS

Calle...

...

...

...

...

...

...

...

...

...

...

...

...

DON CIRIACO LANZA ABAD MECANICO CERTIFICADO MEDICO ORDINARIO DE BENEFICENCIA COLEGIO DE PALENCIA

Don Alejandro del Riego Jáñez, médico director del Centro Asistencial San Juan de Dios en Medicina y Cirugía, con residencia en Palencia, inscrito con el número 1287 en el Colegio Oficial de Médicos de esta provincia...

CERTIFICADO que don Ciríaco Lanza Abad, incluido en la Beneficencia Municipal con el número... hijo de Modesto e Isabel, natural de Santander, estuvo internado en este Centro Asistencial Psiquiátrico de Palencia desde el 25 de enero de 1973 hasta el 5 de marzo de 1973...

Y para que así conste donde convenga, y a instancia de parte interesada, expido el presente certificado en Palencia a 29 de mayo de 1973.



Informes: Bañerío de Corconte (Santander)

MUEBLES RAMOS DONDE SIEMPRE HAY ALGO NUEVO PARA USTED Santa Clara, 9 Teléfono 21-29-60

CARTELERA DE ESPECTACULOS

COLISEUM 4,45, 7,45 y 10,45. ¡Llega un espectáculo salvaje! Violencia, brutalidad, salvajismo se esconden bajo la brillantez del RODEO AMERICANO! LOS CENTAUROS

CINEMA 4,45, 7,45 y 10,45. ¡Una de las páginas más gloriosas de la CONQUISTA DE AMERICA! El nacimiento de un imperio que dio origen en un vasto continente a su idioma, su religión y su cultura. LA ARAUCANA

ROXY 4,45, 7,45 y 10,45. ¡El mundo de las drogas en su patética realidad! ¡Un mundo que irrita y escandaliza por su desprecio a la vida y al honor! LA MASCARA DE SEDA

CERVANTES 4,45, 7,45 y 10,45. ¡ULTIMO DIA! ¡Una historia marcada por la violencia y el sadismo de cuatro asesinos a sueldo! SENTENCIA DE MUERTE

MONACO CAMPOGIRO - SALA ESPECIAL 4,45, 7,45 y 10,45. ¡ULTIMO DIA! Un filme de Micro-Angelo Angheloni LA NOCHE «LA NOTTE»

CAPITOL TELEFONO 23 37 27 HOY, a las 4,45, 7,45 y 10,45. — NUMERADO ¡ESTRENO EN ESPAÑA! ¡Un filme que actualmente acapara la atención mundial! ¡La más extraordinaria película del genial realizador MARK ROBSON! AMORES QUE ESPERAN

SANTANDER TELEFONO 23 54 67 HOY, a las 4,45, 7,45 y 10,45. — NUMERADO ¡DOS HORAS de continuas carcajadas con la más desternillante seducción de la historia del cine! EL ABUELO TIENE UN PLAN

LOS ANGELES TELEFONO 21 03 33 A las 4,45, 7,45 y 10,45. — ¡ULTIMOS DIAS! Intrigante, tensa, emotiva... ¡Una película fuera de serie! El despertar sexual de una adolescente, con una experiencia trágica del amor y de la vida: YA SOY UNA MUJER

GRAN CASINO SALA ESPECIAL. — TELEFONO 27 19 95 A las 4,45, 7,45 y 10,45. — ¡ULTIMO DIA! ¡El mayor acontecimiento cinematográfico de la temporada! ¡Si a las cigüeñas se les, pero... ahora viene! EL NIÑO ES NUESTRO

BONIFAZ 4,45, 7,45 y 10,45. ROMEO Y JULIETA (Autorizada para mayores de 18 años). Olivia Hussey - Leonard Whiting - Milo O'Shea - Michael York. ¡Un Romeo de diecisiete años y una Julieta de diecisiete años en su interpretación todo el ardor de su juvenil pasión! Technicolor.

COMPRO MONEDAS ORO Y PLATA TELEFONOS: 22-45-02 y 21-13-51

SPAR OFERTA ESPECIAL ANCHOAS SPAR 15,50 LATA ESTUCHADA 1/8 MIEL SPAR 37,00 JARRA GRANDE SALCHICHAS PURLOM 15,50 8 PIEZAS, SOBRE QUESO PREVERT 14,50 CAJA (porciones) Chocolate con leche Nestlé extrafino 14,00 TABLETA DE 150 GRAMOS CONFITURAS HELIOS FRASCO DE 600 GRAMOS ALBARICOQUE, PERA Y CIRUELA 19,00 MELOCOTON 20,00 FRESA 21,00 Compre en SPAR... y no se olvide de los sellos VALISPAR

Fantástica exhibición en artículos de CAMPO, PLAYA Y DEPORTES



EN NUESTRA TERCERA PLANTA encontrará un extensísimo surtido y una gran variedad de precios en:

TIENDAS DE CAMPAÑA,

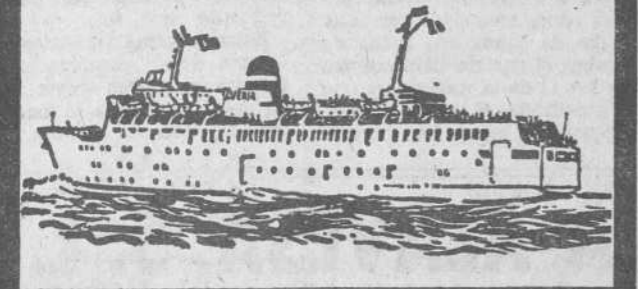
Sillas, sillones extensibles y normales, cestas comida, barbacoas, neveras, sombrillas, colchones, hinchadores, bolsas excursión, botes, comandos, piscinas, salvavidas, aletas, gafas, respiradores, fusiles submarinos, tablas salvavidas, tablas ski acuático, raquetas, stiks, patines, arcos, balones, etc., etc.



Y EQUIPOS PARA LA PRACTICA DE TODOS LOS DEPORTES

JAIME RIBALAYGUA, S.A.

FELIZ VERANO



con VACACIONES ECUADOR CRUCEROS

Disfrute de unas auténticas VACACIONES DE PLACER en uno de nuestros Cruceros.

Cía. YBARRA: CABO S. VICENTE-CABO S. ROQUE desde Ptas.

Egipto y Tierra Santa	27.700
Capitales Nórdicas	34.000
Islas del Atlántico	24.300
Mar Negro	22.300
Mar Báltico	24.700
Egipto y Mediterráneo Oriental	17.500

CHANDRIS LINES: QUEEN FEDERICA-BRITANIS Salidas desde Barcelona desde Ptas.

Cruceiros semanales por el Mediterráneo	7.136
Salidas desde Bilbao	
Cruceiros de 10 y 14 días	11.660

CHANDRIS CRUISES: Cruceiros por el Mediterráneo, Mar Negro/Báltico y Sol de Medianoche 17.225

CONOZCA ITALIA con la programación "CANGU-ROTOUR" desde Barcelona a Génova en barco y recorrido por Italia en su propio coche o ferrocarril. PRECIO POR PERSONA, desde 5.510 Ptas. SOLICITENOS PROGRAMA DETALLADO

VIAJES ECUADOR "CREAMOS TURISMO"

Agencia Internacional de Viajes (G. A. T. n.º 68)
 Ledtard, 21 - Teléfono 212400 - SANTANDER
 J. Monasterio, 17 - Teléfono 225965 - SANTANDER
 López Seoane, 16 - Teléfono 605899 - LAREDO
 Calvo Sotelo, 6 - Teléfono 860543 - CASTRO URDIALES
 34 OFICINAS AL SERVICIO DE NUESTROS CLIENTES

AL HILO DE LOS DIAS

ELOGIO DE LA ROSA

De manos de generosos amigos suelen venir a mi hogar, de cuando en cuando, regalos espléndidos de fragantes rosas recién cortadas. El repetido obsequio, cada vez que me llega, nos trae hilos de luz y efluvios de aromas, que además de aclarar el ambiente, acarician los sentidos y aligeran el alma. Las flores nacen para alegrarlo todo, para inundar al aire de colores y sahumarlo de delicias. Parece como si ante una meta florida se suavizan las durezas del temperamento y se rinden las sinrazones de nuestra altivez, porque nos reprochan silenciosamente, ofreciéndonos la sencillez inimitable de su pompa cromática.

Recientemente hablamos en esta misma sección, de las maravillas florales que se desparan sobre todos los caminos de la Montaña, desde los huertos humildes, suspendidos de los balcones de las viejas casonas y de las humildes viviendas de cualquier lugarejo. Las rosas se destacan de las restantes flores por la amplitud de sus capullos, por la tersura de sus pétalos, ungidos de los más variados colores y por su fresco perfume que juguetea con la brisa, y con ella se va hacia lontano destino, con la única misión de aligerarlo todo y suavizarlo todo contra las muchas asperezas que enturbian el rumbo claro de la vida.

Una rosa recién cortada, conservada dentro de un búcaro en cualquier estancia del propio hogar, parece que está allí como un testimonio de selección de espíritu. Su presencia sirve para ahuyentar las vulgaridades y la prosa y deja paso libre a un coloquio de justas estimaciones o a una meditación sir palabras sobre la infinita grandeza del Creador, que ha derramado en todas par-

tes tan exquisitas filigranas de la vida vegetal. Y lo ha hecho para que su contemplación nos mueva a algo más que pensar en la vulgar materia y en el lucro forzoso que ambicionamos obtener de las cosas que nos rodean.

CURSILLO DE VERANO PARA LA PREPARACION DE ASIGNATURAS PENDIENTES DE:

COU

4.º, 5.º y 6.º BACHILLER en

JOTATRESA

FRANCISCO QUEVEDO, 7 - MENENDEZ PELAYO, 6

Este Centro, dedicado exclusivamente a la preparación de Asignaturas Técnicas, da comienzo el día 4 de julio un Cursillo de preparación, para la convocatoria de septiembre de aquellas asignaturas que han quedado pendientes en la reciente convocatoria de junio.

JOTATRESA garantiza que el profesorado que imparte estas asignaturas es del más alto nivel estando cada uno de ellos especializado en la asignatura que imparte.

El desarrollo de las clases es eminentemente práctico proponiéndose diariamente una serie de ejercicios que el alumno deberá entregar resueltos al día siguiente. Estos problemas, junto con los resueltos en clase, permite al alumno disponer al final del cursillo, de varios cientos de problemas resueltos y coleccionados. Los padres tienen un conocimiento periódico de la marcha de los estudios de sus hijos mediante boletines periódicos en los que se les informa de las Notas, Faltas a clase, Interés personal del alumno, etc.

JOTATRESA dispone a partir de ahora, de, además de los locales tradicionales de Francisco Quevedo, 7, unas nuevas y modernas instalaciones en Menéndez Pelayo 6. En cualquiera de estos sitios, o bien llamando al teléfono 226120 le informaremos sobre cualquier problema de asignaturas pendientes.

FRANCISCO QUEVEDO, 7 - MENENDEZ PELAYO, 6 TELEFONO 226120

Los hombres de nuestras aldeas sienten sin advertir el valor, la atracción poética que supone el cuidado celiaco de las flores, en sus elementales jardines o en los rústicos recipientes de sus macetas y floreros. Ellos cuidan de sus flores — claveles, geránios, azucenas, neónias, girasoles... — y sienten el orgullo de ver cómo maduran sus rosales y cómo, al viento suave de mayo y junio, se colman sus rosales de regalada exuberancia, haciéndoles olvidar las molestias y las preocupaciones que ha exigido de ellos la realidad de las rosas recién nacidas.

Cuando se ven, en cualquier rincón de la Montaña, los balcones repletos de las más variadas plantas de adorno y se observa cómo, entre ellas, trepan los troncos de los rosales y cómo, finalmente, se desfilan entre una lluvia silenciosa y perfumada — la de las rosas — se puede entender muchas de las virtudes de estas gentes, que están recibiendo, en cada instante, la suave lección de las rosas que nacen allí tan sólo para recrear los sentidos de los que las aman y para cantar, con las estrofas de su fragancia, la gloria de Dios que allí las buso para deleite de los hombres.

El amor a las rosas parece que va prendiendo en el ánimo del pueblo, que ya se va interesando por cuidarlas y disfrutarlas. El respeto a las rosaledas públicas supone una especial recomendación que la mayoría entiende, porque no se desconoce la misión que tienen en el ámbito rural o ciudadano, en que han sido creadas. Nosotros — que no disfrutamos de la posesión de un jardín ni de la fantasía de unos cuantos rosales — tenemos su empuje en estos obsequios impagables con que nuestros amigos satisfacen nuestra afición. Una sola rosa, que durante algunos días viva sin marchitarse en un búcaro en nuestro modesto hogar, nos cantará, entre aromas y colores, la fineza de quienes con tanto amor la cuidaron. Porque una rosa recién cortada, nos trae vislumbres humanas, aunque a distancia infinita, de lo que puede ser la sonrisa de Dios.

Manuel GONZALEZ HOYOS (Periodista de Honor)

SE ACERCA A SANTANDER Un superespectáculo de colosal magnitud CIRCO PRICE DE MADRID EN LA PLAZA DE TOROS



SABADO, 30 JUNIO A las 10,45 noche ¡SOLEME INAUGURACION!

¡Un acontecimiento sin precedentes!

CON LA PARTICIPACION DE LAS SENSACIONALES ATRACCIONES GALARDONADAS CON EL OSCAR MUNDIAL DEL CIRCO, CELEBRADO EN EL PALACIO DE LOS DEPORTES DE MADRID

30 DE JUNIO AL 5 DE JULIO CON CARACTER IMPROPRORROGABLE 6 UNICOS DIAS DE ACTUACION

FUNCIONES SABADO — 10,45, NOCHE DOMINGO — 5 7,45 y 10 45 TODOS LOS DIAS FUNCION: 5, TARDE

LA INSTALACION DEL CIRCO PRICE DE MADRID SE LLEVARA A CABO EN EL AMPLIO RUEDO DE LA PLAZA DE TOROS

Central de Inversiones en Valores, S. A. (CEIVASA)

DIVIDENDO A CUENTA

A partir del día 1.º del próximo mes de julio, y a través de cualquiera de las oficinas del BANCO DE SANTANDER, esta Sociedad pagará a las acciones números 1 al 1.080.000, ambos inclusive, un dividendo a cuenta por los beneficios del presente ejercicio.

Este dividendo es del 8,50 por 100, exento de impuestos, o sean pesetas 21,25 por acción, y se hará efectivo contra entrega del cupón número 11 de tales acciones. Santander, 19 de julio de 1973. — El Presidente, EMILIO BOTIN.

FINANCIERA BASANDER, S. A. (FIBANSA)

DIVIDENDO A CUENTA

A partir del día 1.º del próximo mes de julio, y por mediación de cualquiera de las oficinas del Banco de Santander, esta Sociedad pagará a cada una de las acciones números 1 al 680.000 ambos inclusive, un dividendo a cuenta por los beneficios del presente ejercicio. Este dividendo es del 13 por 100 exento de impuestos, o sean pesetas 32,50 por acción, y se pagará contra entrega del cupón número 20 de tales acciones. Santander 19 de junio de 1973. — El Vicepresidente, SANTIAGO CORRAL.

Banco de Santander DIVIDENDO ACTIVO NUM. 189

A partir del día 1.º de julio próximo, y contra estampillado de los extractos de inscripción en cualquiera de sus oficinas, este Banco pagará un DIVIDENDO A CUENTA por los beneficios del presente ejercicio, que para cada acción — cuyo nominal es de 250 pesetas — será del siguiente importe:

Dividendo bruto	14,88 pesetas.
Impuesto a cargo del accionista y que el Banco retiene	2,23 "
Dividendo líquido	12,65 pesetas.

Santander, 19 de junio de 1973. — El Presidente del Consejo de Administración EMILIO BOTIN.

LIBROS EL MARISCAL MAZARRASA

★ Edición homenaje a D. Fermín Sojo y Lomba

Un nuevo libro de gran significación biográfica y de interesante contenido histórico y político, nos acaba de ofrecer la Institución Cultural de Cantabria, y con ella, el Centro de Estudios Montañeses. Abre dicho libro una presentación emocionada de don Rafael González Echeagaray, presidente de nuestra excelentísima Diputación Provincial, tanto más porque está unido al recuerdo de don Fermín de Sojo y Lomba por lazos entrañables de parentesco. Heredero póstumo como él mismo dice, "de su legado espiritual y afectivo y todo el

equipaje de sus recuerdos, sus papeles y sus entrañables indultos". Ello ha hecho posible la realización de esta biografía del mariscal Mazarrasa. Dos nombres ilustres se conjugan en este libro: el del mariscal don José de Mazarrasa y Cobos de la Torre y el del general de Ingenieros don Fermín de Sojo y Lomba ofreciéndonos una gran riqueza de datos de la primera guerra carlista y una biografía completa, que sólo un detallado estudio puede llevar a cabo.

Esta cuidada edición, como homenaje a don Fermín de Sojo y Lomba, primer presidente del Centro de Estudios Montañeses es, también, un justo reconocimiento a su labor investigadora de estudioso ferviente, entregado a enaltecer y enriquecer la historia de esta tierra que él amaba como suya.

Notas interesantísimas son las de este libro, "El mariscal Mazarrasa" que nos ofrece con auténtica claridad y sobrada amabilidad, fuera de lo corriente en estos temas, el desarrollo de hechos tan trascendentes como fueron: "La guerra contra la República francesa" (1793 a 1795), "Ataque inglés a El Ferrol" (1800). Sigue relatando otros momentos, como "La guerra de la Independencia" (1808 a 1814), "Guerra contra la Constitución" (1822 a 1823), hasta llevarnos a "La guerra civil" desarrollada después de la muerte de Fernando VII. El libro presenta, también, ante nuestros ojos con gran minuciosidad "El diario de operaciones del mariscal Mazarrasa", desde septiembre de 1834 hasta el mismo mes del año 1839. Momentos todos ellos difíciles e inolvidables en nuestra historia, de los cuales él fue testigo o protagonista, que honran páginas enteras de realidad tremendamente objetiva, no exenta de emoción personal, porque aquellos días fueron vividos por él con intensidad. Días impresionantes "Bajo el árbol de Guernica" "Los cristinos de Arciniega" "La División llega a Oñedea" "En la Vega de Pas". Y así sucesivamente hasta adentrarnos en todas aquellas luchas emocionantes.

Don José Simón Cabarga valora aún más el libro con documentos y otras notas. En principio con la Biografía del general Sojo y Lomba a quien nuestro administrador y cronista honorario de la ciudad conoció el año 1946 quedando gratamente impresionado por su fuerte personalidad. Añade, también, unas "Breves consideraciones para el estudio del diario del mariscal Mazarrasa", con ese detalle que pone en toda su labor. El libro es interesante por su realismo y fidelidad.

NUEVA CENTRAL AUTOMATICA EN LIENDO

Desde las 16 horas del sábado, día 23 de junio, ha entrado en servicio la nueva central automática de Liendo.

Con esta inauguración, los abonados al servicio telefónico de la citada localidad pueden obtener las siguientes comunicaciones automáticas:

- Entre sí y con los abonados de Santander, Badames, Isla, Escalante, Laredo, Maliaño, Noja y Torrelavega, marcando directamente el número que interese.
- Marcando el 006 conferencias con los centros de la provincia que se indican: Adal, Ampuero, Anero, Argoños, Arredondo, Barrio de Arriba, Beranga, La Cavada, Colindres, Concha, Cicio, Entrambasaguas, Galizano, Gama, Cibaja, Hazas de Cesto, Hazas de Soba, Heras, Hornedo, Lanestosa, Limpias, Ogarrio (Lastres), Ojibar, Omoño, Praves, Ramales de la Victoria, Rasines, Regúlez, Rozas (Soba), Santaña, Solares, Solózano, Sosomo, Suesa, Udalla, Veguilla y Villaverde de Pontones.
- Con los de las poblaciones que se relacionan a continuación anteponiendo el Código Territorial correspondiente:

951 Almería y RAP	973 Lérida y RAP
924 Badajoz y RAP	941 Logroño y RAP
944 Bilbao y RAP	91 Madrid y RAP
93 Barcelona y RAP	952 Málaga y RAP
947 Burgos y RAP	985 Oviedo y RAP
927 Cáceres y RAP	988 Palencia y RAP
956 Cádiz y RAP	971 Palma de Mallorca y RAP de Baleares
926 Ciudad Real y RAP	923 Salamanca y RAP
957 Córdoba y RAP	943 San Sebastián y RAP
981 La Coruña y RAP	954 Sevilla y RAP
972 Gerona y RAP	977 Tarragona y RAP
958 Granada y RAP	925 Toledo y RAP
955 Huelva y RAP	983 Valladolid y RAP
974 Huesca y RAP	988 Zamora y RAP
953 Jaén y RAP	976 Zaragoza y RAP
987 León y RAP	

- Restantes centros de la provincia, marcando el 007
- Resto de España, marcando el 009
- Internacional, marcando el 008

Asimismo los abonados de Santander, Badames, Isla, Escalante, Laredo, Maliaño, Noja y Torrelavega pueden comunicarse directamente con los de Liendo, marcando el número del abonado con el que desean hablar.

COMPAÑIA TELEFONICA NACIONAL DE ESPAÑA

"DIGO QUE SON GALGOS..."

al filo de la SEMANA

"DIGO QUE PODENCOS..."

NUESTRA POTENCIACION INDUSTRIAL

Por Julio Poo San Roman

ESTA visto que el tema del aeropuerto sigue tan polémico como desde su mismo nacimiento...

Parayas, no sólo lo decimos nosotros, sino los técnicos, es el mejor aeropuerto del Norte de España...

Además de esto y de todo cuanto añadimos anteriormente, la pista en construcción de 2.400 metros de longitud...

Como aeropuerto alternativo entre todos los del Norte, o como aeropuerto regional, si se quiere denominar así...

Por favor, no lo echemos todo a perder ahora, precisamente ahora...

TODO lo que signifique potenciación, creación de puestos de trabajo, aumento del índice de nuestra economía...

Como bien lo merece, por lo mismo, la noticia que el subsecretario de Industria y conserjero nacional por nuestra provincia señor Benzo...

ADAMOS a ello la aprobación de crear en el millón de metros cuadrados de marisma que se extiende entre Laredo y Coidredes...

De la mano, pues, turismo e industrialización, lo que es preciso ahora es conseguir con la premura que el tiempo exige la realización de la autopista Bilbao-Castro Urdiales-Laredo...

El sistema de megafonía SIEMENS del Mercado Nacional de Ganados, ha sido instalado por

M. VILA

DE TORRELAVEGA

Potencia instalada transistorizada 450 W. • 125 altavoces interiores y 7 exteriores.

SIEMENS, primera firma industrial en comunicaciones, colaboró con M. VILA en el estudio y realización de las instalaciones.

ACADEMIA ROSER COLEGIO

CURSO DE VERANO • 2 DE JULIO

RECUPERACIONES BACHILLERATO (CIENCIAS) (LETRAS) TODOS LOS CURSOS

MATEMATICAS - FISICA - QUIMICA

LATIN - GRIEGO - FRANCES - INGLES

COU

ACCESO A 3.º GRADUADO ESCOLAR PLAZA MAYOR, 33, 2.º TORRELAVEGA

TORRELAVEGA: ETAPA HISTORICA

(Viene de la página 19)

mandados de Labradores y Ganaderos, local de nicleos de control lechero...

Los técnicos y proyectistas han sido: doctor arquitecto don Federico Cabrillo Vázquez...

Los técnicos y proyectistas han sido: doctor arquitecto don Federico Cabrillo Vázquez; el doctor estructural, Internac, de Madrid; aparejador, don Gerardo Cavadas Sánchez...

vo reparado, la avería, cosa que es necesario aplaudir sin reservas. Se cree que hoy, lunes, quedará normalizado el servicio...

de la competición de fin de curso dieron los siguientes resultados:

PRIMER GRUPO. - Ligeros: vencedor, Merino Verdejo. Semimedios: Oscar Martínez. Medios: Bustamante y Castro...

GRUPO SEGUNDO. - Ligeros: León y Lavín, que hicieron nulo. Semimedios: Ventura. Medios: Pablo Fernández...

pañes a una copa de vino en nuestro domicilio por deferencia del señor Rinedo.

Por los casados jugarán Herrera, Uriona, Carlos, Ruiz y Ean cedo, entre otros...

ACTUACIONES CONCERTADAS HASTA EL MOMENTO DEL VIAJE LLANGOLEN, POR EL CORO GARCILASO...

JUNIO 29. - A bordo del «Patricio» e «Omeria» de San Pedro, de Treviso.

JULIO 1.-1: Residencia del Servicio Doméstico, 15. Southwell Garden (Londres). - Roma: el Amparo, de Treviso.

HOTELES QUE SERAN UTILIZADOS

Nuestra agencia de viajes nos comunica que, salvo contingencias que no son de esperar, durante nuestro recorrido utilizaremos los siguientes hoteles:

Norfolk Plaza. - 210, Harrington Road, Londres, SW 7. Hotel Arosa. - 415, Wilmslow Road, Manchester. King Head Hotel. - High Street, Newport.

EL CIRCULO DE RECREO Y SU FINCA DE VERANO

En su finca de verano el Club de Recreo de Torreavega está llevando a cabo importantes realizaciones deportivas...

LOS PRINCIPIES

Pasado mañana, día 27, llegarán a nuestra ciudad Sus Altezas Reales los Príncipes de España. Con su visita se procederá a la inauguración oficial del Nuevo Mercado Nacional de Ganados...

Según nos comunica el Ayuntamiento se espera la visita de Sus Altezas alrededor de las cuatro de la tarde.

LA JORNADA DE AYER

Ayer domingo hizo, por fin un día de auténtico verano. Los deseos de salir de la ciudad pudieron cumplirse plenamente...

Por la mañana, el concierto de la Banda Municipal tuvo muchos oyentes, y el Nuevo Mercado Nacional de Ganados también...

MERCADO NACIONAL DE GANADOS - PROGRAMA PARA HOY

De diez de la mañana a diez de la noche, visita a las exposiciones nacionales de ganado y de mecanización agrícola.

A las siete de la tarde conferencia en el salón de actos del Ilmo. señor don José García Gutiérrez, director general de Capacitación y Extensión Agraria...

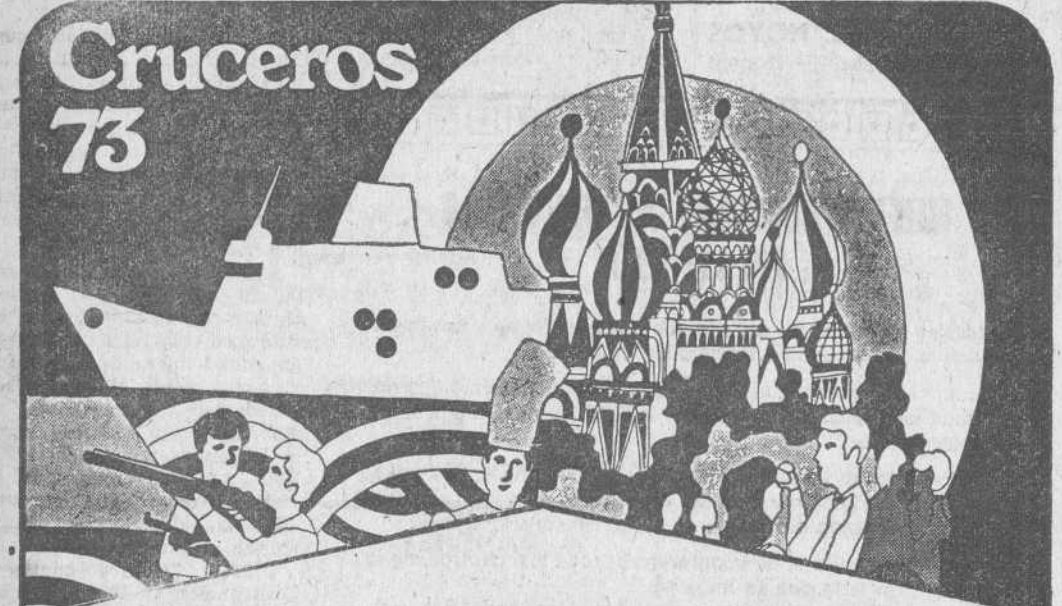
A las ocho de la tarde actuación de las danzas de Nuestra Señora de las Nieves, de Tanos, y del Coro «La Fuente», de Ruente.

Hoy, lunes, comienza el Expositivo-Feria venta de reproductores selectos de raza trizana.

EXHIBICION DE JUDO EN EL COLEGIO DE LA PAZ

Con motivo del final de curso, ayer, domingo, a las once de la mañana, tuvo lugar en el Colegio de la Paz, una exhibición de judo...

El señor Arístide Martín, maestro nacional de judo y profesor del centro, dirigió esta exhibición que fue presenciada por muchísimo público...



CRUCERO CAPITALES NORDICAS T/N Eugenio C de la línea "C" Del 8 al 26 de Agosto Precio por persona 46.550 Pts. CRUCERO A MEXICO M/N Principe Perfeito de la Cia Nacional de Navegacion Del 3 de Agosto al 1 de Septiembre. Precio p/p. desde 33.350 Pts. CRUCERO A GRECIA LIBANO T/N Raffaello de la línea Italia Del 9 al 17 de Septiembre Precio p/p. desde 18.315 Pts. VUELTA AL MUNDO T/N Marconi T/N Galileo de la Lloyd Triestino Salidas: 25 de Agosto y 24 de Septiembre Precio p/p. desde 56.265 Pts. Más de 100 Cruceros le esperan. Solicite nuestros folletos e Información gratuita.

Viajes WAGONS-LITS/COOK Agencia de Viajes Grupo A Italo 5 SANTANDER: Plaza de Atarazanas, n.º 1 - Teléfs.: 228183 y 225772 TORRELAVEGA: Consolación, n.º 36 - Teléf. 882317.

Esta empresa constructora turiana, ha contado para llevar a feliz término este magnífico logro, con importantes colaboradores. Recordamos aquí a la Sociedad Peluquería de Montañas, S. A., dedicada a la construcción de grandes naves y edificios industriales...

También nuestra ciudad ha tenido espléndidos colaboradores. Porjar, por ejemplo, realizó la obra de la plaqueta de la fachada, los suelos de terrazo y parquet, las celosías de las terrazas exteriores, etc., con la calidad acostumbrada...

También nuestra ciudad ha tenido espléndidos colaboradores. Porjar, por ejemplo, realizó la obra de la plaqueta de la fachada, los suelos de terrazo y parquet, las celosías de las terrazas exteriores, etc., con la calidad acostumbrada...

Centro Médico Nacional "Marqués de Valdecilla"

EL MIERCOLES, DIA 27, NO FUNCIONARAN LOS CONSULTORIOS DE LA CASA DE SALUD VALDECILLA Y RESIDENCIA SANITARIA «CANTABRIA»

Con motivo de las inauguraciones de la Casa de Salud Valdecilla y ampliación de la Residencia «Cantabria» por Sus Altezas Reales los Príncipes de España, don Juan Carlos y doña Sofía, el próximo miércoles, 27, se suspenden en este día las consultas ambulatorias en ambas Instituciones del Centro Médico Nacional «Marqués de Valdecilla».

HORTICOLA ALAVESA, S. L.

PRODUCTORA N.º 25 Autorizada por el Estado para la producción de semillas Distribuidor colaborador en zona de Reinos: DON JOSE R. PORTILLA General Franco, 58 - REINOSA Representante para el comercio en la provincia: DON ALFONSO MOLES CORNEJO Lasaga Larreta, 3, 4.º - Teléfono 882626 - TORRELAVEGA Resto de la provincia: ABONOS BEZANILLA Barrio San Martín (Peñacastillo) - SANTANDER Oficinas y almacenes: MIRAVALLS, 31 (Zona Industrial Betofio) Despacho: NUEVA FUERA, 4 - Teléfonos 221482 - 222348 VITORIA

Deportes BOLADO

LE INVITA A VISITAR NUESTRA AMPLIACION DEL COMERCIO, DONDE AL MEJOR PRECIO ENCONTRARA: ARTICULOS DE CAZA, PESCA, FUTBOL, TENIS, CAMPING. MUEBLES PARA LA PLAYA, CAMPO Y JARDIN. SOMBRILLAS. MARTIRES, 7 TELEFONO 88-23-10 TORRELAVEGA

FLORES LUCRECIA

HA EFECTUADO LA DECORACION FLORAL DEL INTERIOR DEL NUEVO MERCADO NACIONAL DE GANADOS

LO POPULAR...

ENRAIZADO EN EL PUEBLO

Me parece que hay muchos que, por error, tienen falso y pe-

Esto es en parte verdad, y en parte erróneo. Evidente es, en efecto, que lo escogido, lo ge-

mo como suya. Así tal aforismo, tal dicho, tal refrán, tal danza o tal canción se hacen popula-

Se ve, por lo tanto, que lo popular no es, como creen muchos, lo vulgar, lo despreciable. Por el contrario, es lo mejor, lo más perfecto, y lo que todos adoptan porque es lo más humano, lo que está más metido en el humanismo.

Pero lo popular, como está —o llega a estar— en boca de todos, es lo que se halla más próximo a una posible corrup-

ción. Esto es lo que da lugar al error de los que creen que lo popular es lo más imperfecto y despreciable. En los hombres hay mil y mil gradaciones en cultura o, lo que es lo mismo, en inteligencia, en sensibilidad, en conducta y en moral. Esto lo comprende cualquiera, y no hace falta decir más.

DIFERENCIAS EN CANCIONEROS

Pero si eso es cosa de experiencia diaria, observamos también en cancioneros, en los que personas expertas y entendidas han recogido lo que creen mejor. Y sin embargo las versiones de una misma canción son diferentes. Esto ocurre no sólo en música, sino en literatura, que es lenguaje de la palabra.

Refiriéndose a la Montaña, diré que yo aprendí de niño una canción, un romance de carácter religioso, que dice: "Madre a la puerta hay un niño — más hermoso que el sol bello". Hace poco escuché eso mismo a la célebre agrupación de Riente, y era una versión variada de la que yo aprendí. Y si os dirigís al cancionero montañés de don Sixto Córdoba, hallaréis nada menos que cuatro versiones diferentes. Y en el cancionero salmantino de don Damián Ledesma, encontraréis una versión que difiere muchísimo, aunque conserva un fondo que es común a todas. Por ese orden el P. Otaño tiene recogidas canciones que difieren de las que yo aprendí en mi casa, las cuales tienen un sabor más gregoriano.

¿Qué quiere decir todo esto? Que una canción sufre modificaciones según los lugares y hasta según la sensibilidad de la garganta o la lengua que las entonan.

Un fenómeno hay curioso, que revela cuán elevada es la categoría de lo popular. Me refiero al nacionalismo, del siglo XIX. En él que los artistas de mayor valía compusieron, inspirándose en lo popular de su país. De esto no se salva nadie, pues el mismo Beethoven, aun siendo universal, tiene influencias populares. Y es que nadie puede vivir de espaldas a lo que le rodea.

LA LLAMADA CANCIÓN MODERNA

De esto se deduce que lo popular no lo compone cualquiera, aunque haya que admitir, en principio —como dijimos el otro día— que todo hombre puede entonar una canción, puesto que tiene garganta. Un hombre dotado para la música —aunque no sea músico— es siempre el que crea una canción.

Sin embargo, hoy todo el mundo canta, pinta, hace versos y danza cosas modernas. ¿Cómo se explica eso? Mucho hay que decir, pero a primera vista se percibe una enorme dificultad para que eso suceda. Si un actor de teatro no supiese leer, ¿cómo aprendería los papeles, o cómo sería posible que alguien se los leyese para aprenderlos? Eso le sucede al que no sabe música. Se lee frecuentemente algo sobre la agrupación tal o cual. Lo que no se dice es cuántas fracasan ni cuántas son las enormes dificultades para renovar los programas. La responsabilidad de aquellos que escriben tan fácilmente sobre estos temas es mucho mayor de lo que se piensa.

Tengamos en cuenta que aquí sólo hemos hablado de melodía, que es lo más sencillo de la música, aunque requiera saber muchas cosas. Nadie piensa que un compositor o un director de orquesta tiene que leer y "oir" —como oía Beethoven las cosas que componía cuando era sordo como una tapia, de ahí su drama— muchas líneas simultáneamente y saber cómo suena toda. Cada línea es una melodía, y nosotros en un libro no leemos más que una.

Hemos partido de la canción popular para hacer ver la nobleza de su origen. Eso lo proclama muy alto el nacionalismo, y quiere decir el mismo tiempo que aunque sea popular, tiene las raíces muy hondas y clavadas en la alma misteriosa del arte.

Para ver hasta dónde cala lo

que hoy se llama popular no teméis más que preguntar por canciones que hicieron furor. Hoy no las conoce nadie, ni tienen discos gramofónicos. Con ellas no volverá a nacer en la historia de la música otro nacionalismo.

Así suceden, por desgracia, las cosas que estamos viendo, todas de acuerdo con lo que dice Andrés Segovia: "No saber música es muy español".

Hace poco en "La Vanguardia", de Barcelona, leíamos un comentario de la autorizada pluma del músico X. de Montsalvatge, acerca de los Festivales Europeos, y entre ellos los tres españoles que tienen esa categoría: Granada, Santander y Barcelona. Santander era el que menos atención reclamaba por su constitución.

A Granada va el director de

orquestra Karajan. Siempre se ha negado a venir a Santander por los ruidos externos que peñetran en el recinto... Y sin embargo, aquí nadie piensa ni dice nada acerca de un futuro teatro, tan imprescindible para los Festivales como para Santander. Del resto de los componentes del Festival de este año, de cuya constitución nos acabamos de enterar por la prensa, no sabemos qué es lo que dirá Montsalvatge, si nos compara con otros.

Esto es cosa que debería ser estudiada con mimo, con amor y competencia, porque ello afecta al nombre de Santander y a la finura de sensibilidad del auditorio, ganoso cada vez más de cultura. ¿Será que esto no le importa a nadie?

Julio JENARO ABIN

LA SEÑORA Doña María Jesús Sánchez Gutiérrez

Falleció en Santander, en el día de ayer, a los 45 años de edad, habiendo recibido los Santos Sacramentos y la Bendición Apostólica.

D. E. P. Su esposo, don José García Amo (empleado de Astilleros de Santander, ASTANDER); hijos, María Jesús y Manuel; padres, Perfecto Sánchez y Victoria Gutiérrez; hermanos, Victoria, Felicitas, Higinio, Perfecto, Gabino y María del Carmen; hermanos políticos, Claudio, Carmen, Angel, Maximino, Josefa (ausente) y Juana García Amo, José Diego, Tomás Roscales, América Mier, Amada Martínez, Petra y Antonio Martínez; Hios, sobrinos, primos y demás familia,

RUEGAN a sus amistades una oración por su alma y asistan a la conchucción del cadáver, que se efectuará HOY, A LAS SEIS Y CUARTO, desde su domicilio, Vista Alegre, núm. 5, a la iglesia parroquial de Cueto, donde, A LAS SEIS Y MEDIA, se celebrará, por su eterno descanso, el funeral de cuerpo presente, y a continuación su inhumación en el cementerio del mismo, favores por los cuales les quedarán agradecidos.

La misa de alma se celebrará HOY, A LAS OCHO Y MEDIA, en la citada parroquia.

Cueto, 25 de junio de 1973

III ENCUENTRO INTERNACIONAL DE LA POLICIA MUNICIPAL



Nuestra capital será sede, en el próximo mes de julio, del III Encuentro Internacional de Guardias Municipales de diversos países. Con motivo de esta reunión se han programado diversos actos, aparte de los contactos meramente profesionales, para agasajar a nuestros visitantes.

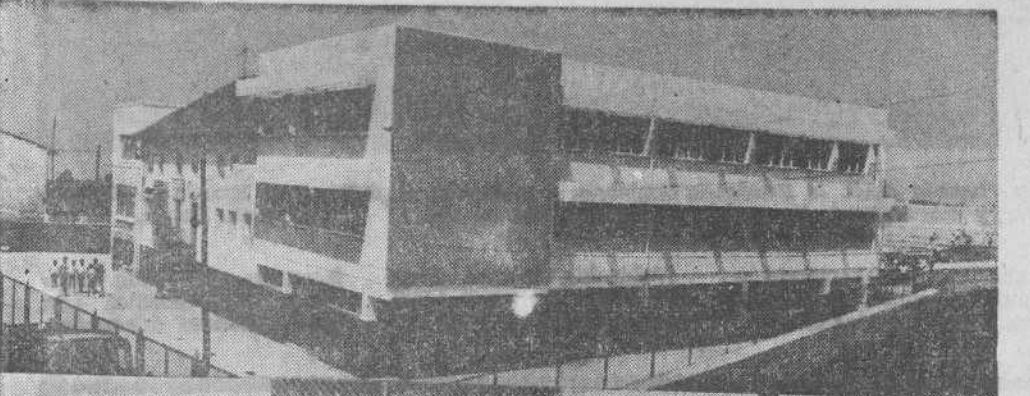
En diversas zonas de la ciudad se han fijado carteles anunciando este congreso, y ofrecemos a nuestros lectores uno de ellos.

(Foto MAZO.)

REUMATISMO, ARTRITIS, CIÁTICA, ARTROSIS TRATAMIENTO EXTERNO APLICACION DEL AGUA DEL MAR EN LA CURA DEL REUMATISMO Baños de Stanger - Hidromasaje - Baños de fango Vertebroterapia - Fisioterapia - Rehabilitación CENTRO REUMATOLÓGICO DEL NOROCCIDENTE CLINICA ALBA TELEFONO 89-01-50

Joyería Bienvenido PLATERIA Di ese toque final a su hogar con objetos de PLATA. Se distinguirá Joyería Bienvenido PLATERIA J. Monasterio, 1, Santander

Inauguración del nuevo Centro Social Bellavista



Con una misa oficiada por el prelado de la diócesis, monseñor Del Val, en la capilla de Nuestra Señora del Faro, en Bellavista (Cueto), se iniciaron los actos de la bendición de los nuevos locales del Centro Social Bellavista y de la nueva pista polideportiva. A partir de hoy, una vez finalizada esta cere-

monia, se celebró un acto, en el que participaron la rondalla y el cuadro artístico, completándose el festival con diversos ejercicios gimnásticos.

Además del prelado, estuvieron presentes los concejales señores Oñizola, Aldasoro, Pereda y Torre; señor Rodríguez, secretario de la Delegación de E. y C.; don Alberto García, director de Cáritas Diocesana, y el alcalde de Cueto, señor Toca.

En nuestra información gráfica, el nuevo edificio, monseñor Del Val durante la bendición y una tabla de gimnasia. (Fotos Mazo.)

OPTICO DIPLOMADO PEREZ DEL MOLINO JUAN DE HERRERA, 19 - 21 GRAN SURTIDO DE GAFAS - NUEVOS MODELOS ABSOLUTA GARANTIA EN EL DESPACHO DE RECETAS DE LOS SRES. OCULISTAS. Barómetros, Termómetros, Higrómetros, Prismáticos, etc.

LIBRERIA ESMEDI LIBRERIA MEDICA Calle Alonso, 1 Esquina a San Fernando (Frente a la Cafetería Los Corzos) Teléfono 23-48-02

PROFESIONALES

J. J. OTEIZA PARTOS Y GINECOLOGIA TELEFONO 23-14-00 Dr. GARCIA MATA PULMON Y CORAZON SOLICITE DIA Y HORA ISABEL II, 22, 2.ª derecha Teléfonos 22-70-40 y 27-06-65 S. DIEZ AJA PSIQUIATRIA Burgos, 11, 2.º Teléfonos 23-44-05 y 23-97-88 G. LEON SISNIEGA TOCOCINECOLOGIA Nicolás Salmerón, 2, 1.ª Consulta de 5 a 7 Teléfono 22-59-9 Dr. NAVARRO ENFERMEDADES DE LA PIEL De 11 1/2 a 1 y de 3 1/2 a 6 ISABEL II, 32 Teléf. 22-78-88 A. GARCIA DE TUÑON UROLOGO CONSULTA TARDES 4 a 7 ISABEL II, 32 Teléf 22-65-65 DOMICILIO: Teléf. 27-6º 89 FELIX SANDOVAL CIRUGIA INFANTIL Calderón de la Barca, 18, sexto, Izqda. Teléf. 22-95-83 F. FONSECA FIGAZO MEDICO ODONTOLOGO Santa Clara, 10. Teléf. 228621 A. Sarmiento GINECOLOGIA Y PARTOS Cirugía general. Digestivo De 11 a 1 y de 4 a 7 Plaza tel Reenganche, 3, 3.ª (Junto Alfa) Teléf. 23-87-87 M. SILVAN ESPECIALISTA EN A. DIGESTIVO Santa Lucía, 1, 2.ª, O Teléfono 22-59-50 Consulta de 5,30 a 7,30 DR. RUIZ LLOREDA GARGANTA - NARIZ OÍDOS CIRUGIA ESTETICA Calvo Sobelo, 13, 3.ª, derecha Teléfono 22 91 02 DR. DE LA HOZ GARGANTA - NARIZ OÍDOS CIRUGIA FACIAL y de CUELLO P. de Pereda, 26 - Teléf. 226687 PEREZ-VIZCAINO ESPECIALISTA EN Medicina interna CALDERON DE LA BARCA, 4, 8.ª D Teléfono 22-49-47 Isidro J. Casanueva MEDICO ANALISTA EMILIO PINO, 5, 3.ª (esquina Lealtad) Consultas: 10 a 2 y 4 a 8 Festivales: Teléfono 223205 S. TRUJILLO RADIOLOGIA Y ELECTROLOGIA Consulta: 10 a 1 y de 4 a 7 RUALASAL 23 1.ª Teléfono 22-85-20 CALLISTAS HNOS. BALBAS Nuevo Gabinete en: Amós de Escalante, 4 F. PALAZON ESPECIALISTA DE NIÑOS Nicolás Salmerón 2, 6.ª, Izquierda Teléf. 27 78 18 SOLICITE HORA E. TERAN DIAZ MEDICINA INTERNA Consulta: 4 tarde. Teléfono 22 47 81 Calderón de la Barca, núm. 8, 2.ª B. (Plaza de las Estaciones) ANGEL GARCIA ACHA Oculista Plaza de los Remedios, 2. Teléfono 21 00 48. RESERVE HORA De 10 a 12 y de 4 a 6. C. SAMANIEGO PSIQUIATRIA Ruamavor 6 3.ª derecha SOLICITE HORA Teléfono 22-80-06 JOSE DE LA TORRIENTE Enfermedades del riñón y vías urinarias Consulta tardes 4 a 8 Cádiz, 20, 4.ª A. Tel. 211166 J. A. Lamelas Oláran MEDICINA INTERNA CARDIOLOGIA Consulta de doce y media a una y media y de tres a seis. CASTELAR, 8 - Teléfono 22898 A. Cobo García Garganta - Nariz - Oídos (Audiología) Hernán Cortés, 15, quinto. C. López-Dóriga APARATO DIGESTIVO MEDICINA Y CIRUGIA SOLICITE DIA Y HORA Teléfonos: 22-83-00 y 22-50-8 LEALTAD, 18

alado por res. A en el IO IO A de vino en or defecencia agarán Herre Rula y Gaa y por los hermanos Zabala, etc. RECITIVA INCERTADAS DUMENTO ANGOLEN, BARCLASO lo del Patri. an Pedro, de sidencia del 18. South. res).—Rome. Treceño. SERAN OS se viajes sea o contingen- esperar, duc- ticio utilizare- hoteles: 210. Harring. SW. 7. 15. Wilmsion xl. — High ECREO Y SU EIANO ano el Citrou. relavaga es- importantes as: pletinas, delativas del soviendo el ocios. A paró- incrementada. L. ño) O IO, EGA A DEL

El miércoles será inaugurado por el Príncipe de España

Valdecilla: un hospital super-moderno

— LA INVERSION HA SIDO DE UNOS 511 MILLONES DE PÉSETAS

— TIENE UNA CAPACIDAD DE MIL CAMAS

Se ha concebido de acuerdo con las modernas técnicas de dinamización

Cuando en el año 1929 nació el hospital de Valdecilla, su nombre quedó impreso en la mente de todos los profesionales de la medicina, ya que por sus modernas instalaciones, el hospital fundado por el Marqués de Valdecilla era único en su género, constituyendo una audaz avanzada en las modernas técnicas hospitalarias. Durante años Valdecilla fue un ejemplo de hospital eficiente, vanguardista y modelo, pero el tiempo fue permitiendo a los hombres perfeccionar sus métodos de trabajo y el complejo hospitalario nacido en 1929 se fue quedando anticuado. Era necesario reemplazar por completo unas instalaciones que ya no podían contener los últimos sistemas de quirófanos, que no tenían las suficientes comodidades que el mundo de los setenta precisa.

La Diputación de Santander comprendió de inmediato la necesidad de construir un Valdecilla nuevo, que volviera a ser en el '73 el último crito en lo que a hospitales se refiere. Y así, sobre los terrenos del antiguo hospital de estilo colonial, ha nacido un edificio compacto, dotado de todos los modernos métodos terapéuticos, un hospital que se pone a la cabeza de España

ya y que da a Valdecilla una continuidad necesaria.

INAUGURACION

El miércoles, día 27, el Príncipe de España, don Juan Carlos de Borbón, inaugurará las nuevas instalaciones de Valdecilla, poniendo en marcha un centro hospitalario moderno en su género, una obra que prestigia a Santander. La presencia del Príncipe de España pone un broche de oro al trabajo que se ha desarrollado en los últimos años por dotar a la Montaña de un hospital capaz de sustituir a las antiguas instalaciones de Valdecilla.

El costo del nuevo Valdecilla ha sido grande, porque una obra de esta envergadura necesita necesariamente un elevado presupuesto. La primera fase que comprende el bloque central, con dos alas de once y trece plantas, respectivamente, y una torre central, así como la central térmica y otras obras complementarias ha supuesto una inversión de 48 millones de pesetas. A esto habrá que añadir la inversión programada para la segunda fase, que consiste en el reforma de algunos de los pabellones que no han sido derribados, el centro de admisión, psiquiátrica y otras obras complementarias, inversión que asciende a algo más

de 106 millones de pesetas.

Puede decirse, pues, que el coste total del nuevo Valdecilla es del orden de 511 millones de pesetas. La inversión es considerable, una de las mayores hechas en las provincias de Santander en los últimos años. La obra merece la pena, porque con Valdecilla y la Residencia Cantabria, de la Seguridad Social, se puede afirmar que se cubren las necesidades hospitalarias de Santander para un largo período de tiempo.

HOSPITAL DINAMICO

Don Segundo López Vélez, director gerente de la Institución Valdecilla y decano comisario de la Facultad de Medicina expuso en su día algunas de las características de Valdecilla, haciendo hincapié en su carácter dinámico. Queda desterrado el concepto estático del hospital. Valdecilla será un hospital dinamizado, con personal perfectamente especializado y con diversas áreas de atención para los pacientes, según su gravedad o la diferente necesidad de cuidados.

Todos los médicos y enfermeras podrán dedicarse a su trabajo fundamental, sin perder tiempo en tareas mecánicas, ya que se ha procurado eliminar los compartimentos estancos dentro del hospital, para

que se pueda ejercer un control total, fácil y sencillo.

El área de cuidados intensivos y servicios de urgencia está perfectamente estudiada, con una minuciosa preparación para que el enfermo reciba los cuidados sin necesidad de pérdidas de tiempo, ya que en casos de accidentes, etcétera, el tiempo es un factor fundamental en el tratamiento.

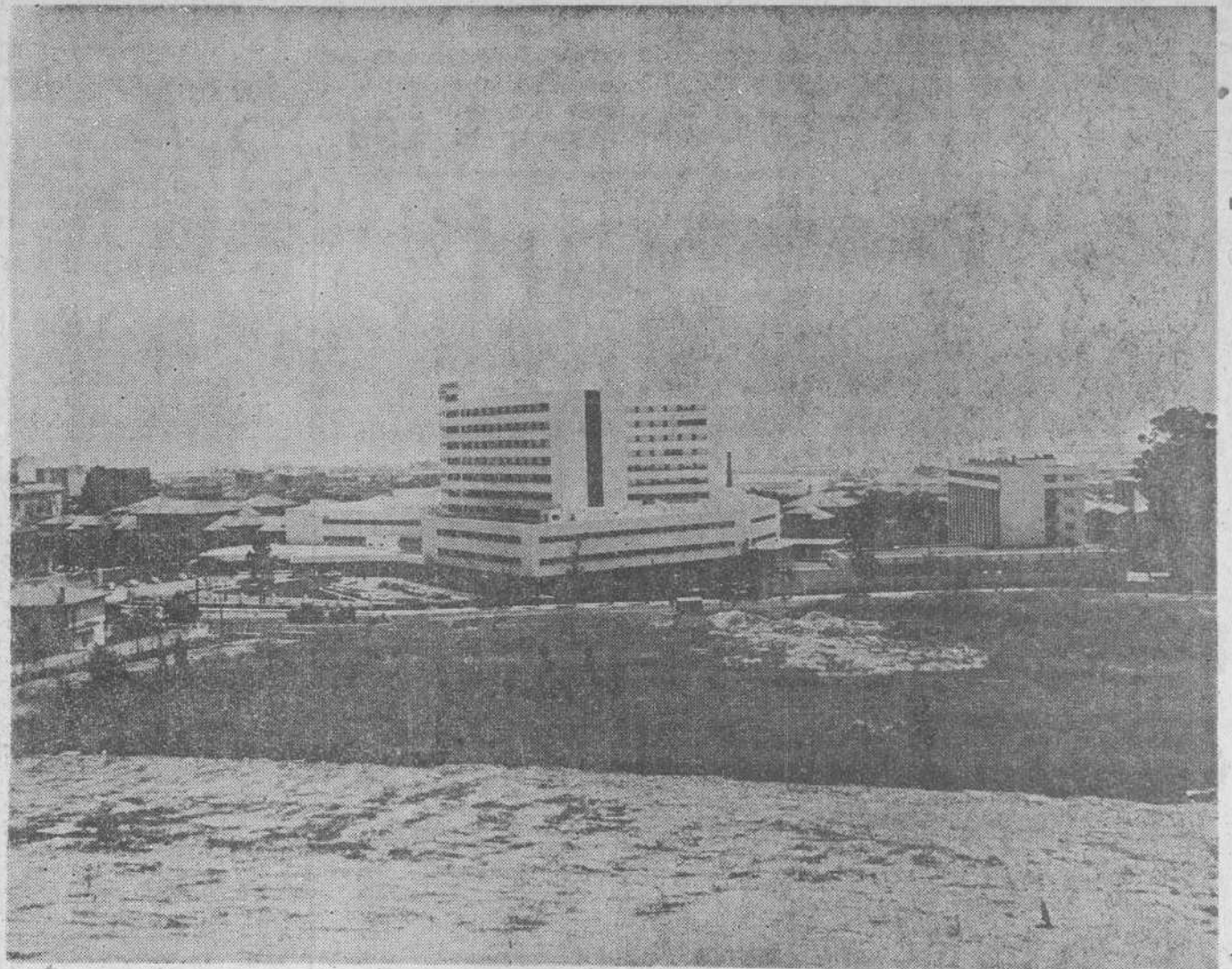
El área de urgencia tiene una extensión de 1.500 metros cuadrados, con una concentración de servicios adecuada a las necesidades.

MIL CAMAS

La capacidad del nuevo Valdecilla será de mil camas, con lo que su capacidad, unida a la de la Residencia Cantabria ascenderá a unas 1.700 plazas. Con este centro hospitalario se lograrán cubrir las necesidades asistenciales de Santander y la provincia, necesidades que habían desbordado las antiguas instalaciones creadas por el Marqués de Valdecilla.

MEDICOS

La creación de este complejo hospitalario, junto a la puesta en marcha de la Facultad de Medicina permitirá una adecuada formación en los nuevos métodos de trabajo en hospitales de los futuros doctores. También la Escuela de Enfermeras, construida



Una panorámica general de Valdecilla, tomada desde la Residencia Cantabria. A la derecha, el edificio de la Escuela de Enfermeras, y a la izquierda los antiguos pabellones aún en uso. (Foto Hojas).

dentro del complejo de edificaciones del nuevo Valdecilla continuará la

labor que vino haciendo la antigua escuela dentro de las viejas instalaciones.

Valdecilla seguirá siendo así un "vivero" ideal para los médicos y las en-

fermeras que deben completar sus estudios con unas prácticas adecuadas.

candesa, s.a.

- Canteras de caliza.
- Venta de áridos triturados en todas granulometrías.
- Transportes propios.
- Plantas dosificadoras de hormigón.
- Venta de hormigones por dosificación y resistencia.
- Servicio de bombeo de hormigones.

Ha suministrado hormigones dosificados y toda clase de áridos para la construcción del Hospital de Valdecilla

DIRECCIONES COMERCIALES:

Oficinas centrales

HERRERA DE CAMARGO Teléfonos 25 02 12

25 02 16

OFICINA PLANTA DE HORMIGON DE CARTES

TORRELAVEGA Teléfono 89 10 90

HISPANO ITALIANA DE REVESTIMIENTOS, S. A.

Ha suministrado material de revestimiento vítreo para la construcción del HOSPITAL DE VALDECILLA.

SOTO DE LA MARINA
Teléfono n.º 6

SANTANDER
Apartado Postal número 2.025

Casa de Salud Valdecilla

CONSTRUIDA POR RAMON BEAMONTE



Felicita a esta Empresa por la realización de este edificio, a su vez le agradece la confianza que nos ha depositado

EL EDIFICIO CON MAS SUPERFICIE DE LUNA PULIDA CRISTAÑOLA ACRISTALADO EN SANTANDER

Almacenista de LUNA PULIDA CRISTAÑOLA (BLANCA Y DE COLOR)

LUNAS-VIDRIOS-ESPEJOS-AISLAMIENTOS

SANTANDER-LEON-VALLADOLID-TORRELAVEGA-LAREDO

lostal**Materiales de construcción
Saneamiento - electrodoméstico****E. Lostal y Cía., S.A.**HA FACILITADO A RAMON BEAMONTE MATERIALES PARA LA
CONSTRUCCION DEL NUEVO VALDECILLA.

- PAVIMENTOS GRES «BURELA» Y «CASTILLA»
- AZULEJOS BLANCO Y COLOR
- TUBERIA DE CEMENTO VIBRO PENSADA LOSTAL
- ESCAYOLA «LA NIEVE»
- YESOS LOSTAL

Oficinas y exposición: PLAZA DE LOS REMEDIOS, 4 — Teléf. 210900.
Almacenes generales, fábricas de mosaicos, piedra artificial, pavimento «terralos» y tubería de hormigón: AVENIDA DE CANDINA, s/n.
Teléfono 237000.

Canteras de Caliza y Hornos de Cal: IGOLLO.

Fábrica de Yesos: GAJANO — Teléfono 13 (Elechas).

SANTANDER

FORMAN UN CENTRO MEDICO CON 1.700 CAMAS

Coordinación de Valdecilla y la Residencia

- SE HA PROYECTADO UNIR LOS DOS EDIFICIOS POR MEDIO DE UN PASO ELEVADO O UNO SUBTERRANEO
- DE ESTA FORMA SE APROVECHARAN AL MAXIMO TODOS LOS SERVICIOS

El crecimiento de la población, las concentraciones urbanas y los modernos adelantos técnicos aplicados a la medicina, ha obligado a la creación de grandes centros médicos donde sea rentable la instalación de los aparatos más modernos, donde se puedan aplicar los tratamientos que requieren el empleo de cos-

tosos elementos. Santander no podía quedar al margen de esta corriente que tiende a concentrar en gigantes hospitales los primitivos centros asistenciales y de urgencia. La concentración tiene evidentes ventajas: servicios comunes más perfectos y menos costosos, posibilidad de agrupar un cuadro médico de primera

línea, constante servicio, etc.

Era lógico que con el remozamiento de Valdecilla, cambio casi total para decirlo con una expresión más exacta, se unificarán los servicios de este hospital y de la Residencia Cantabria de la Seguridad Social. Cuando en el mes de abril de 1972 se dio a conocer la

del momento en el momento Centro Médico, mediante la fusión y conexión de Valdecilla y la Residencia, Santander había dado un importante paso hacia la solución de sus problemas de asistencia sanitaria.

CAPACIDAD

El Instituto Nacional de Previsión y la Diputación de Santander han establecido una acción concertada en orden a prestaciones asistenciales, coordinación de servicios, etc., concierto que es susceptible de sucesivas ampliaciones a medida que se vaya conociendo.



Una espectacular panorámica del nuevo edificio de Valdecilla.

(Foto HOJAS)

MONTAÑESA DE OBRAS, S. L.

MONOBRA

Ha colaborado en las obras de urbanización del nuevo Valdecilla y de la Residencia Sanitaria Cantabria de la Seguridad Social

JUAN DE HERRERA, 22

TELEFONOS 21 18 66 Y 22 75 99

SANTANDER

CEMENTOS ALFA

NUESTROS CAMIONES - CONTAINERS CUBREN LAS RUTAS MONTAÑESAS TRANSPORTANDO A GRAN EL PRODUCTOS DE NUESTRA FABRICACION;

CEMENTOS PORTLAND
CEMENTOS ESPECIALES

HA SUMINISTRADO SUS FABRICADOS PARA LA CONSTRUCCION DEL NUEVO EDIFICIO DE VALDECILLA

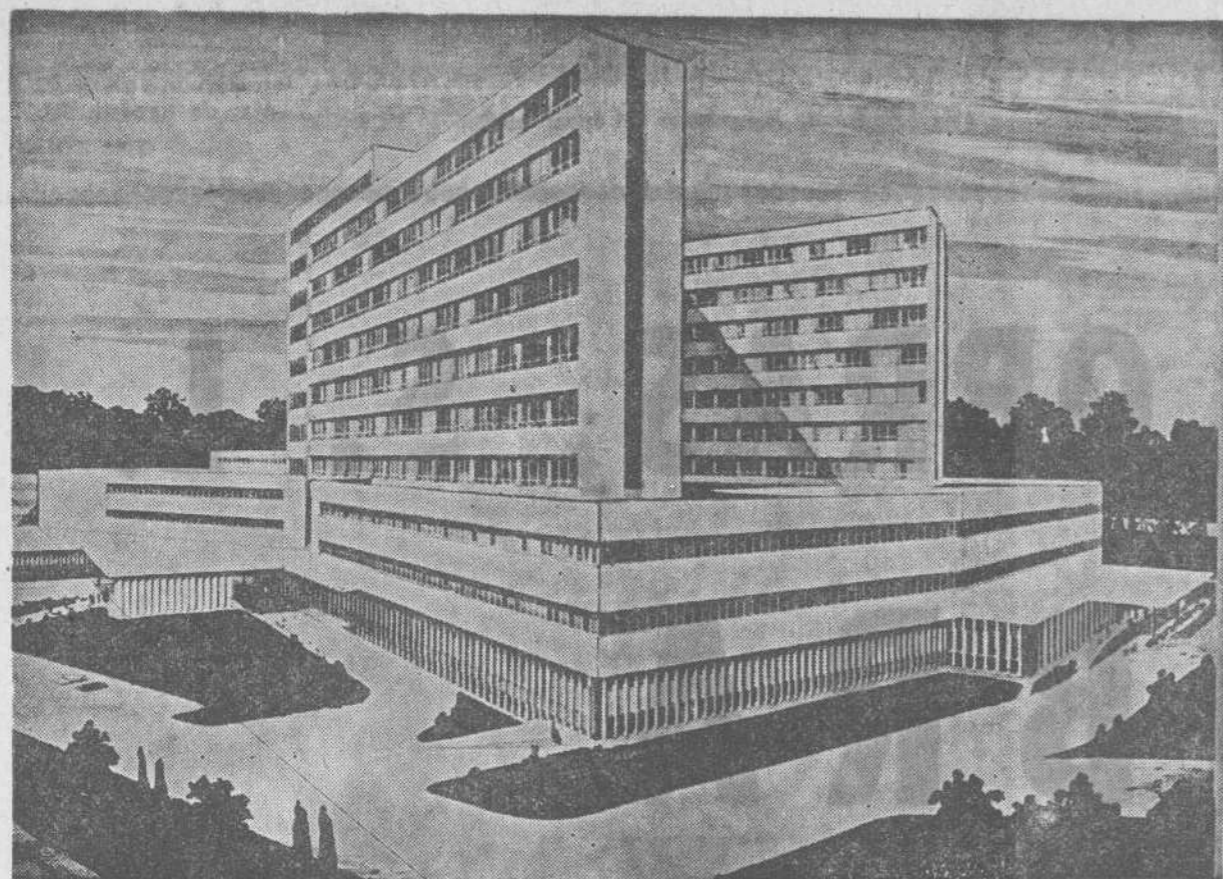
OFICINAS:

c/ Calderón de la Barca, 4, 3.º
Teléf. 234703 (3 líneas)
Apartado

FABRICAS:

En SANTANDER (Nueva Montaña)
Teléf. 210648

En MATAPORQUERA, Teléf. 1



Arquitectos: Fernando FLOREZ y Angel HERNANDEZ
Constructor: RAMON BEAMONTE

En el moderno hospital de Valdecilla, el transporte vertical tenía que ser el mejor:
OTIS

En este gran complejo sanitario, el transporte vertical tenía que ser el mejor, por eso se eligió la calidad OTIS. Hemos instalado veinte ascensores, ocho de los cuales son de gran capacidad con control por tensión variable y maniobra autotónica

ZARDOYA
OTIS

PRIMERA MARCA MUNDIAL EN TRANSPORTE VERTICAL
Ponzano, 68 · Teléf 254 34 00 · Madrid-3

FORMAN UN CENTRO MEDICO CON 1.700 CAMAS

Coordinación de Valdecilla y la Residencia

(Viene de la anterior)

da que éstas sean necesarias.

Para que esta conexión sea una realidad eficaz, se ha creado un órgano de gobierno y gestión conjunto, con secciones delegadas en cada uno de los dos hospitales. Así pues, hay una dirección general única y las jefaturas de diversos departamentos son también únicas y comunes a los dos centros hospitalarios.

El nuevo hospital de Valdecilla tiene una capacidad de mil camas, que unidas a las setecientas de la Res-

dencia Cantabria suman un total de 1.700 plazas, que hacen de este Centro Médico uno de los más importantes de España.

Como quiera que la Residencia es de muy reciente construcción, el Centro Médico reúne todas las características de los modernos conceptos hospitalarios, contando con un sistema de control, asistencia y administración, que permiten una eficacia inusitada.

UNION

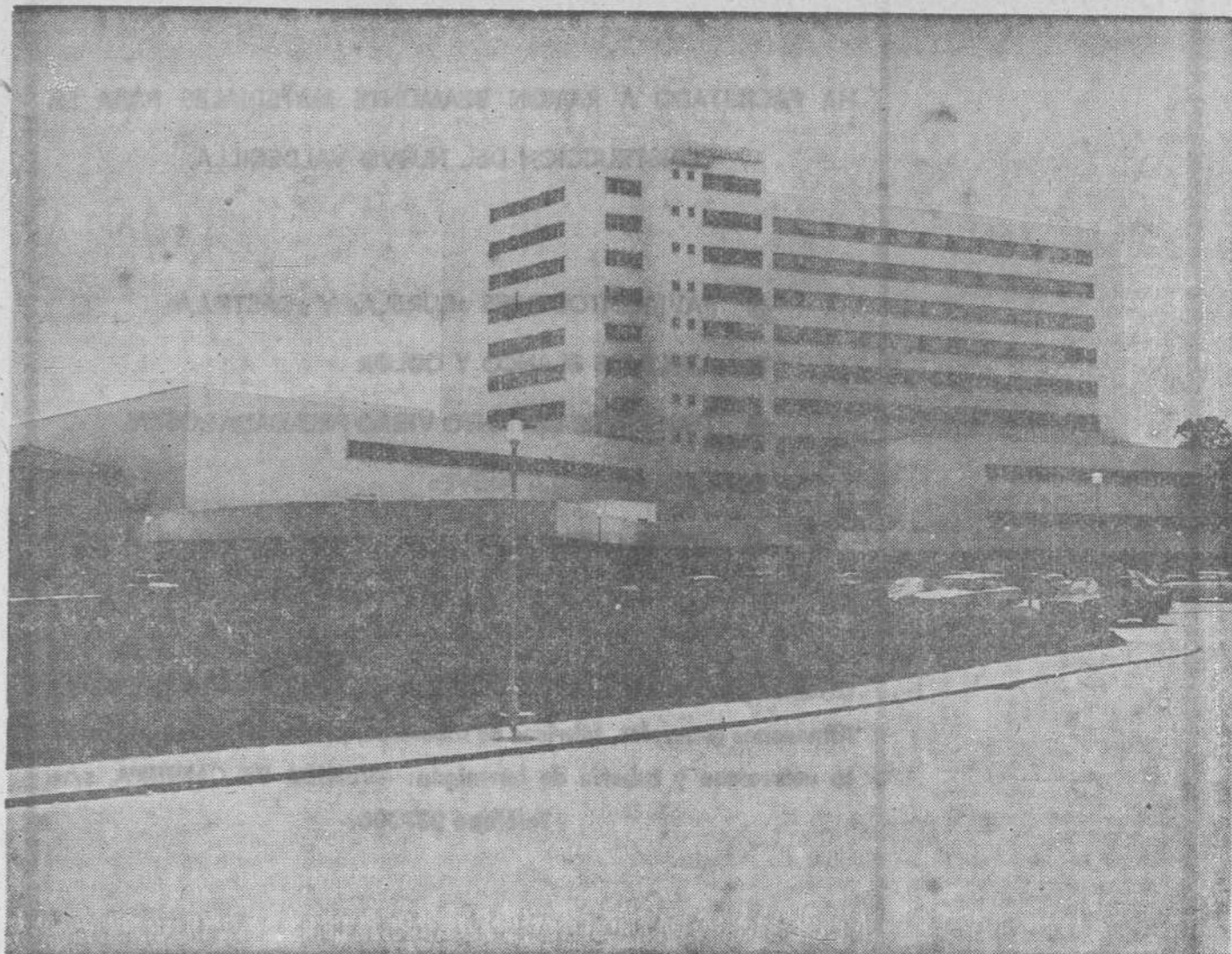
Entre los proyectos a largo plazo se encuentra una

obra que permita la comunicación directa entre Valdecilla y la Residencia. Bien mediante un paso elevado que salve la distancia entre ambos edificios o bien con un túnel en rampa y un sistema de ascensores que comunique bajo tierra los dos hospitales. La proximidad de los dos edificios hace factible cualquiera de las dos soluciones, aunque la fuerte inversión que supondría cualquiera de ellas aplaza, de momento, su construcción.

La gran ventaja del Centro Médico es el aprovechamiento de las inversiones.

Ahora los dos hospitales tendrán en común los aparatos de mayor costo, mientras que si funcionaran por separado cada uno, tendría que hacerse la inversión por separado. Con el funcionamiento común se aprovecharán al máximo todos los aparatos, pudiendo incorporar los más modernos adelantos tecnológicos en el campo médico.

De cara a la formación de profesionales de la medicina, el Centro Médico es un marco ideal para la realización de las prácticas y la adquisición de conocimientos.



En esta foto se aprecia toda la nueva construcción, con la parte vieja del edificio que el miércoles quedará inaugurada. (Foto HOJAS).

ANUNCIOS DE PLASTICO Y NEON LUMINEON

Preciados, 27 ■ MADRID ■ Teléf. 2 22 97 91



HA INSTALADO EN SANTANDER LOS ROTULOS LUMINOSOS DE VALDECILLA Y DE LA SUCURSAL DE LA CAJA DE AHORROS

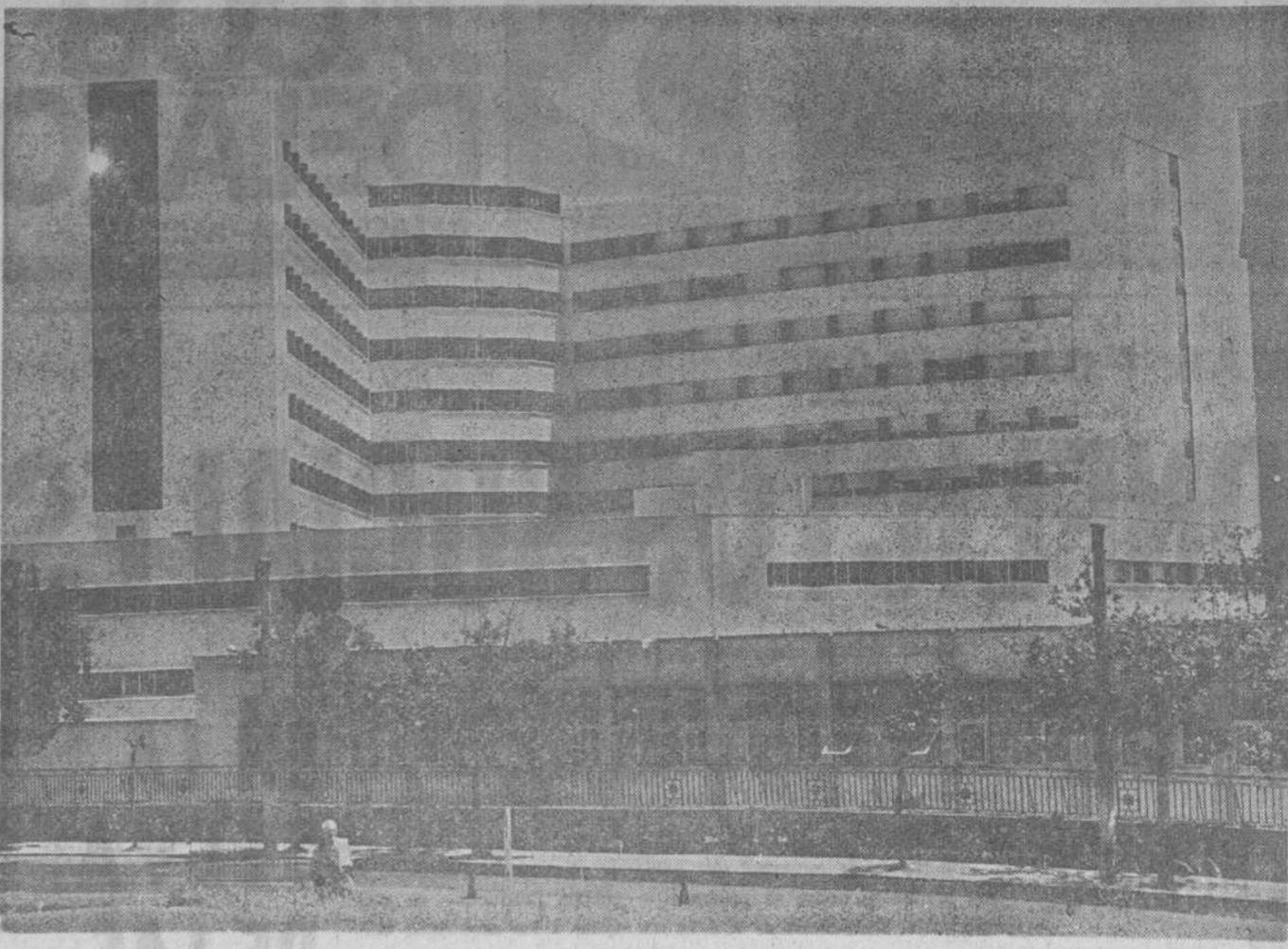
Delegación en Santander:

ARTELUZ

TELEFONO 22-04-36

FRANCISCO DE QUEVEDO, 12

VALDECILLA: UN EJEMPLO DE EFICACIA



Las líneas del nuevo Valdecilla combinan la sobriedad con la elegancia, dentro del estilo funcional, creado para eficacia clínica. (Foto HOJAS.)

EN LAS NUEVAS INSTALACIONES DE LA RESIDENCIA CANTABRIA SE CREA UNA ESCUELA DE ENFERMERAS

MUCHAS EMPRESAS HAN TRABAJADO PARA QUE EL CENTRO MEDICO SEA UNA REALIDAD

LOS ACCESOS ESTAN SIENDO TERMINADOS, CON EL FIN DE AGILIZAR EL TRAFICO

La Residencia Cantabria ha sido un modelo en su género y el tiempo empleado en su construcción constituyó un récord. Ahora esta obra se incluye dentro del «Centro Médico», que coordina los trabajos de Valdecilla y el sanatorio de la Seguridad Social. En la Residencia se ha creado recientemente una escuela de enfermeras que permita la formación de personal técnico especializado capaz de servir en el conjunto de los nuevos hospitales, en los que se adoptan

para que con los últimos detalles todo esté listo para el miércoles. Una de las obras más importantes es la de la prolongación del seto que separa las dos calzadas desde Cuatro Caminos hasta la altura de la Residencia, con el fin de ordenar debidamente el acceso de tráfico rodado a los dos centros sanitarios. La concepción es perfecta, evitando los problemas que se planteaban antes con el giro a la izquierda de los vehículos que procedentes de la capital entraban en el recinto de Valdecilla, ahora con la isleta central donde debe hacerse el giro para tomar por la otra calzada, quedan reducidos al mínimo los peligros y la circulación cobrará fluidez en la zona, que por otro lado sirve también como salida de la capital hacia la provincia.

COLABORACION

La obra de Valdecilla es una de las más importantes realizadas en la Montaña, no sólo por su elevado presupuesto sino también por el diseño y el empleo de las más modernas técnicas de construcción. Las fotografías muestran bien claramente cómo esta obra enmarca el estilo funcional, imprescindible en un hospital actual, con la sobriedad de líneas. Las instalaciones interiores, con su servicio propio de calderería para calefacción, su lavandería, servicio de ascensores y montacargas, intercomunicadores etc., han supuesto el empleo de miles de kilómetros de cable, de miles de horas de trabajo, para que todo lo previsto se lograra llevar a buena fin.

La colaboración de diversas empresas, muchas montañesas y otras de fuera de nuestra provincia, han hecho posible que la gran obra que es el hospital de Valdecilla se llevara a efecto en un tiempo breve con una perfección inusitada.

Los santanderinos somos dados al escepticismo, porque en muchas ocasiones las promesas no se hicieron realidad, pero Valdecilla es un claro ejemplo de que cuando hay voluntad, espíritu de trabajo y colaboración, todo es posible.

Por otro lado, este moderno hospital que el miércoles será inaugurado por el Príncipe de España, es un símbolo de la capacidad que tienen las empresas montañesas sobre las que han recaído gran cantidad de trabajos que han tenido que efectuar en tiempo breve y que han logrado hacer con una perfección que pone de manifiesto su alto nivel tecnológico.

Valdecilla es un ejemplo vivo del fruto que puede dar la colaboración, el trabajo y el tesón... Valdecilla es un ejemplo a imitar para que el camino hacia el bienestar y el desarrollo de la Montaña sea fácil, ligero y rápido.

ACCESOS

Con la inauguración, pasado mañana, del «Centro Médico», se abre un nuevo período para Santander y su provincia, un período en el que los problemas sanitarios y asistenciales quedarán completamente cubiertos.

Se ultimán en estos días una serie de obras complementarias

Distiplas

HA COLABORADO CON SUS PRODUCTOS EN LA DECORACION DE VALDECILLA

DISTRIBUIDOR DE:

SINTASOL | TAPISIN | FORMICA
CEFLEX | ENFLON | LAMICHAPA
FLEXOL

DISTIPLAS

SANTA CLARA, 6
RUALASAL, 5
SAN JOSE, 8

Teléfono 227226
SANTANDER

MAÑANA, EN ACCION CATOLICA

CONFERENCIA DE MONSEÑOR YANES

Bajo el título "Responsabilidad del seglar en la hora actual de la Iglesia española", hablará el obispo auxiliar de Oviedo y secretario de la Conferencia Episcopal monseñor Elías Yanes Alvarez.

La conferencia tendrá lugar el próximo día 26 a las ocho de la tarde en la Casa Acción Católica (Rualasal, 5).

Previendo en cuenta el interés del conferenciante y del tema a desarrollar nuestro señor obispo invita a todos los seglares de una manera muy especial a los militantes de las distintas asociaciones apostólicas.

El mismo conferenciante dirigirá ese día un retiro espiritual a los sacerdotes en el Centro de Pastoral (Florida, 3), cuyos actos darán comienzo, por la mañana, a las once y media, y por la tarde, a las cuatro.

HOY, EN LAREDO

Actuación de Pío Muriedas

Bajo los auspicios del Ayuntamiento de Laredo hoy, a las ocho de la tarde, en el paraninfo del Instituto "Bernardino de Escalante" se representará por el actor Pío Muriedas la obra de teatro titulada "Las manos de Eurídice".

La entrada, que es para mayores de 18 años es pública y quedan invitados gratuitamente todos los amantes del arte dramático.

EL SABADO, EN EL COLEGIO LA SALLE

FESTIVAL ARTISTICO

• A BENEFICIO DE UN CAMPAMENTO DE SCOUTS

Llegan las vacaciones y el calor y los scouts montañeses se disponen a llevar a cabo los proyectos que habían ido formando en los meses pasados y principalmente, sus campamentos por toda la geografía de la provincia.

Cientos de niñas y niños y jóvenes, están desplegando gran actividad, porque consideran que acampar en las montañas y valles, a orillas de nuestros ríos o en las playas, no sólo es mejorar la salud física, sino también fortalecer el espíritu de convivencia.

Para ayudar a costear uno de estos campamentos se ha organizado un brillante festival el sábado próximo día 30 del actual en el Colegio La Salle a las siete y media de la tarde por iniciativa del Grupo Scouts de Santa Lucía con un interesante programa de canciones y parodias, interviniendo, entre otros, "Cáñamo", "Estrella Unida" y scouts de Visitation, Cuelto, Bien Aparecida y otros.

Se espera numerosa concurrencia dado el extraordinario interés del festival y los nobles fines a que está destinado.

HOY, POR LA MAÑANA, EN EL COMPLEJO DE LA ALBERICIA

Demostración de gimnasia femenina

La Delegación Provincial de Educación Física y Deportes para todos, desde su iniciación la Sección Femenina, que tan gentilmente viene colaborando con la Campaña Nacional de Educación Física y Deportes para una demostración de ejercicios

a cargo de la última promoción de instructoras de Educación Física de la Escuela Nacional de Polanco, que se celebrará hoy, lunes, día 26, a las 10,30 horas, en el Pabellón Polideportivo del Complejo Municipal de La Albericia.

Una actuación espléndida de gran belleza, que podrán presenciar cuantas personas lo deseen, ya que la Sección Femenina, amablemente, invita a todos.

Son más de doscientas las que todos los lunes, miércoles y viernes, de 19,30 a 21,30, reciben del profesorado de la Sección Femenina las clases de gimnasia rítmica de mantenimiento en la citada instalación municipal.

La Campaña de Educación Física y Deportes para todos admite en todo momento a cuantas personas de más de 19 años deseen participar.

EXITO DE PEREDA DE LA REGUERA EN BILBAO

FAVORABLE CRITICA SOBRE SU NUEVO ESTILO ARQUITECTONICO

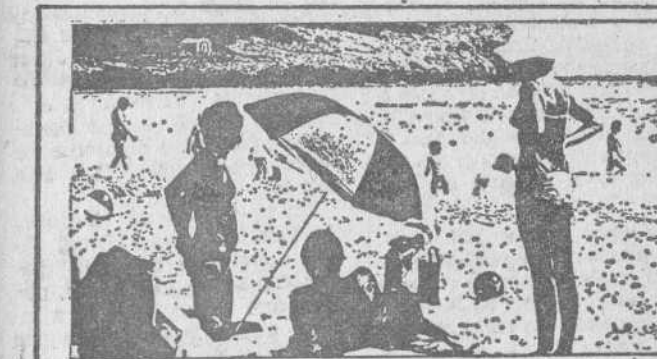
Manuel Pereda de la Reguera ha expuesto sus obras escultóricas en la sala 'Illesca', de Bilbao. Su quehacer silencioso, callado, ha mostrado un nuevo camino.

ESPECIALISTA EN RELOJES... TITAN SU RELOJERO... carlos herrero RUAMAYOR, 4 (acera Cine Los Angeles) TALLERES PROPIOS

Hogar del Jubilado

Homenaje a Vera Simone

Esta última semana se organizaron, en los Centros de Mataporquera y Reinosa, cariñosos homenajes en honor a la benemérita colaboradora de esta Obra, la holandesa Vera Simone, con gran concurrencia de socios.



FELIZ VERANO con VACACIONES ECUADOR VIAJES EN AVION

Table with flight prices: CANARIAS 4.975, MALLORCA 1.275, IBIZA 2.850, MENORCA 2.650, COSTA DEL SOL 3.750, LONDRES 7.200, COPENHAGUE 11.698, ESTOCOLMO 10.900, NEW YORK 13.900, MIAMI 19.950

VIAJES ECUADOR 'CREAMOS TURISMO' Agencia Internacional de Viajes (G.A.T. n.º 68)

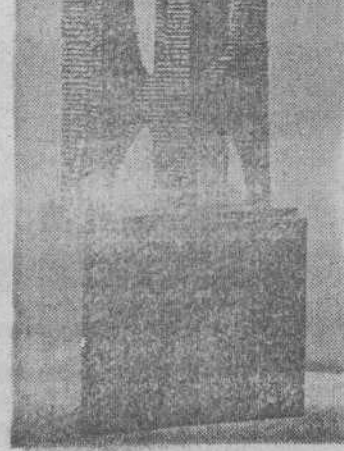
conceptual, sentimental, que son en mi estimación —dice— lo bastante importantes para permitir incorporar la obra nueva de Pereda de la Reguera al corpus renovador de nuestra plástica en las vanguardias de más sobresaliente y zócalo atractivo; la vertiente estructural-arquitectónica, en la que encerrándose tantas posibilidades de creación, todas ellas, en esta escultura nueva de Pereda de la Reguera, concurren con distinta figura a un mismo lugar de

La crítica aparecida en toda la prensa bilbaína acusa, con no frecuente unidad de criterio, un auténtico éxito para toda la obra presentada, haciendo especial estudio de las obras que el autor denomina «ascensionales» que por configurar las características de lo que podríamos denominar un nuevo estilo arquitectónico, se hacen merecedoras de más importante estudio.

En la «Gaceta del Norte» (16-6) titula el crítico una entrevista: «Pereda de la Reguera, un escultor-arquitecto, presenta en Bilbao el estilo gótico siglo XX», y dice: «es, en suma, un escultor con enorme oficio que ha aportado estructuras y pensamiento a la labor arquitectónica, dando un salto, una ascensión, una avanzada en el tiempo del gótico».

También Pepe Marzo en el mismo diario (12-6), en una amplia entrevista con el escultor, dice de estas obras ascensionales «las preside el espíritu gótico, pero investigado, depurado, sobre unas estructuras de secciones rectangulares inéditas hasta hoy y que podrían copiarse en arquitecturas».

En «El Correo Español» (9-6), M. J. Arribas analiza la obra conjunta diciendo: «Hay una característica común a todas ellas: la sencillez, el esquematismo. Se van despegando de una base sólida para abrirse o cerrarse, dejando pasar el espacio entre las piezas».



LVE Programa semanal

LUNES, 25 13.45: Carta de ajuste. Los Millan Boys 14: Presentación. 14.01: Almanaque. 14.30: Primera edición. 15: Noticias. 15.35: O. V. N. I. «Reflejos en el agua» 16.30: Despedida y cierre. 17.45: Carta de ajuste. El sonido de Manuel Gas. 18: Presentación. 18.01: Avance informativo. 18.05: La casa del reloj. «Debajo del agua». 18.25: Con vosotros. 19.30: Los chiripitifláuticos. 19.40: Buenas tardes. Revista de toros. 20.30: Novela. «Leonora». 21: Telediario. 21.35: El octavo día. 21.45: Compañera te doy. «Demasiada luna para nosotros». 22.15: Programa especial. 23: Mónica de medianoche. «Pepe y Silvia». 23.30: Veinticuatro horas. Final de los servicios informativos. 24: Despedida y cierre.

MARTES, 26 13.45: Carta de ajuste. Diego de Acevedo. Suite Asins Arbó. 14: Presentación. 14.01: Almanaque. 14.30: Primera edición. 15: Noticias. 15.35: Juego de letras. 16: Arnie. «Un dolor psicofóbico». 16.30: Despedida y cierre. 17.45: Carta de ajuste. Canciones españolas del siglo XX. 18: Presentación. 18.01: Avance informativo. 18.05: La casa del reloj. «Debajo del agua». 18.25: Con vosotros. 19.30: Los chiripitifláuticos. 19.40: Buenas tardes. Revista de espectáculos. 20.30: Novela. «Leonora». 21: Telediario. 21.35: La bolsa de las palabras. 21.45: El Cine. Cicio Bette Davis. «Banquete de bodas». 23.30: Veinticuatro horas. Final de los servicios informativos. 24: Despedida y cierre.

MIERCOLES, 27 13.45: Carta de ajuste. La trompeta de Carlos Stif. 14: Presentación. 14.01: Almanaque. 14.30: Primera edición. 15: Noticias. 15.35: Nichols. «Un malentendido». 16.30: Despedida y cierre. 17.45: Carta de ajuste. Antonio Vilas y su órgano Hammond. 18: Presentación. 18.01: Avance informativo. 18.05: La casa del reloj. «Debajo del agua». 18.25: Con vosotros. 18.50: El juego de la foca. 19.30: Los chiripitifláuticos. 19.40: Buenas tardes. Mundo femenino. 20.30: Novela. «Leonora». 21: Telediario. 21.35: Camion. «Triste melodía». 22.35: Especial deportes. 23.30: Veinticuatro horas. Final de los servicios informativos. 24: Despedida y cierre.

JUEVES, 28 13.45: Carta de ajuste. Rumbas españolas. 14: Presentación. 14.01: Almanaque. 14.30: Primera edición. 15: Noticias. 15.35: De la «A» a la «Z». 16: Jennie, la hija del gobernador. «Una pequeña india». 16.30: Despedida y cierre. 17.45: Carta de ajuste. Banda Unión Musical de Liria. 18: Presentación. 18.01: Avance informativo. 18.05: La casa del reloj. «Europa». 18.25: Con vosotros. 19.30: Buenas tardes. Miscelánea. 20: Novela. «Leonora». 21: Telediario. 21.35: España siglo XX. «Las apetencias del comunismo». 22: Sesión de noche. «La tela de araña». 0.10: Veinticuatro horas. Final de los servicios informativos. 0.35: Despedida y cierre.

VIERNES, 29 11.15: Carta de ajuste. Tocata, Fuguetta y Cantos y tardes. Otero 11.30: Presentación. 11.31: La fiesta del Señor y santa misa. Vinaroz. 12.30: Unidad Móvil. Beusbot. Centro Cubano - Selección de Castilla. 14: Almanaque. 14.30: Primera edición. 15: Noticias. 15.35: Ronda familiar. 16: Los chiflados de Chicago. «Line cuida un bebé». 16.30: Largometraje especial. «El asunto del día». 18.35: Avance informativo. 18.40: Dibujos animados. 18.45: Camino del récord. 19.30: Los chiripitifláuticos. 20: Charlot. el eterno vagabundo. 21: Telediario. 21.35: Crónicas de un pueblo. 22: Estudio 1. «Ocho mujeres». 24: Veinticuatro horas. Final de los servicios informativos. 0.25: Música para ver. 0.55: Despedida y cierre.

SABADO, 30 11.45: Carta de ajuste. Cantan Recreo y Las Pulcritas. 12: Presentación. 12.01: Hoy también es fiesta Programa infantil 14: Almanaque. 14.30: Primera edición. 15: Noticias. 15.35: De Norte a Sur. «Cuenca: alucinada geografía». 16: Primera sesión. «Los apuros del vendedor». 17.55: Avance informativo 18: Los chiripitifláuticos. 18.50: Subasta de triunfos. 19.30: Semanal informativo. 20.20: Fútbol. Final de la Copa de S. E. el Generalísimo. 22.30: La gran ocasión. 24: Centro Médico. «Sin margen para el error». 1.00: Últimas noticias. 1.05: Despedida y cierre.

DOMINGO, 1 11.15: Carta de ajuste. Concierto para piano y orquesta. García Abril. 11.30: Presentación. 11.31: La fiesta del Señor y santa misa. 12.30: Unidad Móvil. X Motocross Internacional de Burgos. 14: Concierto. 15: Noticias del domingo. 15.15: Tarde para todos. A todo ritmo Zoo loco María. Como es quien Datusa y humor. Avance informativo. 18 segundos con Sandra y Willy. El sketch de Joe Rigoll. Mundo camp. El nuevo show de Dich van Dyke. 21.50: Vuelta Ciclista a Francia. Resumen de la etapa. 22: Noticias del domingo. Estrenos TV. «Enrucijada» 24: Estudio Estadístico. 0.30: Últimas noticias. 0.35: Tiempo para creer. 0.45: Despedida y cierre.

SOLO esta semana

hielo Formula 26 glace ice eis BOLSA FRIO 2x 18 PLANCHA SOLAC 52x 420 JUEGO COCINA 5 PIEZAS 160 120 BATERIA COCINAS 8 PIEZA 1075 875

FALDON 293 250 CAMISETA FANTASIA ALGODON 225 175

PANTALON VAQUERO 795 600

BIKINI 437 350 VESTIDO 1ª POSTURA 338 275 CAMISETA "POP" 200 150

VESTIDO "TIRANTE CUELLO" 350 295 pantalón vaquero 545 475

TELEVISORES en BIYOK LOS MEJORES PRECIOS LAS MAXIMAS FACILIDADES servicio tecnico propio en toda la provincia

BOLOS • AYER, EN LOS CORRALES DE BUELNA

RAMIRO GANO EL CONCURSO DE "SAN JUAN"

- ANGEL PELAYO, NUEVO CAMPEON PROVINCIAL DE AFICIONADOS
TORNEO DIPUTACION: CASTILLO IGÜEÑA EMPATO EN CABEZON DE LA SAL

Ayer, en la bolera de La Rasilla, de Los Corrales de Buelna, se disputaron las finales individuales del tradicional concurso de "San Juan"...

chicos seguidos, poniendo la incertidumbre en el ambiente y una interrogante ante el chico definitivo...

La entrega de los "sobres" corrió a cargo de las personalidades que presidieron la competición...



Ramiro González, vencedor del tradicional Concurso de San Juan, ayer, en Los Corrales de Buelna.

Mucha expectación en "La Rasilla", que presentaba magnífico aspecto, gracias a los buenos oficios del incansable Adrián Solar...

En la semifinal, Ramiro aumentó a su cuenta 116, con los que totalizaba 236, que le pasaron a la final juntamente con su compañero de equipo Marcos...

El tercer puesto quedó para Sousa (218), y el cuarto para Hoyos (213).

Después Marcos ganaría dos puntos...

ESPECIALISTA EN RELOJES... CAMY



SU RELOJERO... carlos herrero RUAMAYOR, 4 (acera Cine Los Angeles) TALLERES PROPIOS

SE NECESITA ALQUILAR EN EL SARDINERO Chalet o piso amueblado, todo confort 4 habitaciones — 2 baños — salón — comedor — calefacción Desde 1º de SEPTIEMBRE Dirigirse: CRISTALERIA ESPAÑOLA, S. A.

grandes viajes Desplazamientos en avión, estancias en régimen de pensión completa. Londres de 4 a 7 días desde 6.840,- Ptas. Lisboa-Estoril-Cascaes 4 a 7 días desde 5.120,- Ptas. Marruecos y Tánger 4 a 10 días desde 4.990,- Ptas. Fin de Semana en París (3 noches) desde 9.745,- Ptas. 1 Semana en París desde 12.100,- Ptas. Fin de Semana en Dinamarca o Noruega (3 días) desde 7.530,- Ptas. El Sol de Medianoche 7 días desde 22.960,- Ptas.

Table listing travel packages with destinations like Italia, Grecia, Madeira, Tierra Santa, Holanda, Checoslovaquia, Alemania, Rusia, Dinamarca, Noruega, and El Sol de Medianoche.

Viajes WAGONS-LITS/COOK Agencia de Viajes Grupo A título S SANTANDER: Plaza de Atarazanas, n.º 1 - Teléfs.: 228183 y 225772 TORREAVEGA: Consolación, n.º 36 - Teléfs. 882317.

NUTREN CUNDEN RINDEN Biona Fabricado por IGAMOSA Tel. 236208-Santander CARRETERA DE PARAYAS, K. 1

CUATRO MONTAÑESES PRESIDENTES DE DIFERENTES FEDERACIONES NACIONALES

FLORENCIO NORIEGA, PRESIDENTE DE LA FEDERACION DE RUGBY, HA SIDO NOMBRADO VICEPRESIDENTE DE LA «FIRA»

Continúan sin aparecer Fernando Villa y José Angel Lucas

Chamonix. (Añil).—Prosigue todavía la incógnita en torno al paradero y a situación de los montañeses españoles Fernando Villa Benayas, estudiante madrileño...

Santoña OJE ganó la liguilla provincial de trainerillas

SACO DOCE SEGUNDOS A CASTRO URDIALES Santoña. (De nuestro correspondiente).—La maravillosa baliza de Castro Urdiales fue el escenario magnífico de la tercera y última confrontación de la liguilla provincial de trainerillas...

GRAN AMBIENTE La ciudad castreña presentaba en este domingo veraniego un gran ambiente de regatas...

FABRICA DE IMPERMEABLES ABASCAL Rualsal, 2

CONSERVE SU VISTA Su vista es su mayor tesoro y requiere por tanto su máximo cuidado. Confíenos, como ópticos especializados, la receta de su médico oculista.

Cristalería SORIANO Herrero y Cia., S. A. FABRICA DE ESPEJOS Concesionario de RELON (antiguo «FLON») placas ovaladas y planas de plástico, únicas reforzadas con «NYLON».

DICAL... millones... CUESTRADOS... noticias del emán Juan... de Córdoba...

servicio técnico propio en toda la provincia... Y el deporte español está truncado en Federaciones... José Antonio Odriozola, director ingeniero, es presidente de la Federación Española Montañismo...

MESON LAURY
 SU ESPECIALIDAD:
CHULETAS A LA BRASA
 PARRILLA DE ASAR
 CUATRO CAMINOS (Junto al «Cine Santander»)

F U T B O L

Liana
 PLAZA PORTICADA - Teléfono 21-07-99
 CUATRO CAMINOS - Teléfono 23-48-82
 SAN JOSE, 16 - Teléfono 22-90-82

PIENSOS COMPUESTOS
GRAJIANA
 con la garantía de
GRANULOS DIANA, S.A.
 UNA MARCA QUE AMPARA EL PRESTIGIO DE LOS PRODUCTOS
 FABRICA EN SANTANDER: CARRETERA DE PARAYAS, C. RIO ASON

PROMOCION A TERCERA DIVISION

Laredo ... 1—Gijón Industrial ... 1 (1-2)
 Sube a Tercera el Gijón y desciende a la Regional el Laredo.

El neumático radial textil, para turismo y camión



VENTA Y SERVICIO:
AGENCIA NANSA
 MONTAJE GRATIS
 S. Luis, 34 - Padre Rábago, 18

CAMPEONATO NACIONAL DE JUVENILES

Madrid ... 2—Las Palmas ... 0
 Barcelona ... 5—RACING ... 0
 Jugarán la final Madrid y Barcelona.

ATLETISMO MALAN LOGRA UN NUEVO RECORD MUNDIAL DE LOS MIL METROS

Múnich, (Aflil).—Un nuevo record mundial de los 1.000 metros ha batido el sudafricano Danie Malan en las pruebas munitenses. El corredor cubrió, en el estadio olímpico de la capital de Baviera los mil metros en dos minutos y dieciséis segundos, con lo que superó la marca de Josef Franz Kemper, del año 1966, que fue de dos minutos, dieciséis segundos y dos décimas de segundo.

BALONMANO

EL BARCELONA GANO LA COPA

Vigo, (Aflil).—El Barcelona se ha proclamado vencedor de la Copa del Generalísimo de balonmano, al vencer hoy en la final al Atlético de Madrid, por 18 a 15, en el encuentro disputado en esta ciudad. La primera parte terminó con ventaja del conjunto madrileño por 9 a 7.

Automóviles RENAULT

MÓDELOS:
 R-4, R-4 S, R-4 F, R-4 F S, R-4 F S A, R-5, R-6, R-8, R-8 T S, R-12, R-12 S L E, R-12 F, ALPINE 1300.

CONCESIONARIO: **JOSE VIDAL DE LA PEÑA**
 SANTANDER Carretera de Parayas, TORRELAVEGA Cefelino Calderón.

FACILIDADES DE PAGO HASTA 24 MESES. Tomamos a cambio su coche usado de cualquier marca.

¡Atención REINOSA!
 HA LLEGADO LA NUEVA MODA DE LOS ALEGRES COLORES...
 CONFECCION: Caballero, señora y niño — TEJIDOS — BOLSOS — PAÑUELOS y BISUTERIA.
 Visite la Sucursal de **JAIME RIBALAYGUA, S.A.**

DURANTE UN PARTIDO EN LA ARGENTINA

DOS JUGADORES, HERIDOS EN UNA PELEA

Quilmes, Buenos Aires, (Aflil).—Dos jugadores de fútbol resultaron heridos en una pelea que se produjo durante la disputa de un partido de fútbol regional entre los equipos de Quilmes y Defensores de Belgrano, al abrirse el marcador, a los 44 minutos del segundo tiempo, por un penalty.
 Un seguidor del Quilmes equipo perjudicado por el tanto, saltó al terreno de juego agrediendo a jugadores al ejecutor del tanto, e inmediatamente se generalizó una verdadera batalla campal entre jugadores y decenas de exaltados espectadores. Las fuerzas del orden lograron poner punto final a la pelea, en la que los jugadores Ayala y Anselmo, del Defensores de Belgrano, quedaron en el suelo sin conocimiento. El primero padece intensa conmoción cerebral y el segundo heridas y cortes en diferentes partes del cuerpo.
 El partido ha sido declarado nulo.

Día 29 de junio:
 Excursión a BURGOS:
FIESTAS DE SAN PEDRO.
 Días 7, 8 y 9 de julio:
 Excursión a PAMPLONA:
SAN FERMÍN

TELEFONO:
 22 59 65
 22 59 67
 22 62 71

HOCKEY SOBRE PATINES

CATALUÑA, CAMPEONA DE ESPAÑA

Ciércoles, (Aflil).—La selección catalana se proclamó campeona de España de selecciones regionales juveniles de hockey sobre patines, al vencer esta mañana, aquí, a la selección astur-leonesa, por cuatro tantos a dos.
 El primer tiempo terminó con el resultado de dos a uno favorable a los catalanes.

CLASIFICACION GENERAL

1. Selección Catalana, 8 puntos.
2. Sevilla, 6.
3. Astur-Leonesa, 4.
4. Aragón, 2.
5. Yelenciana, 0.

PURIX
 CARBONATO DE MAGNESIA

Imprescindible en la práctica de su deporte preferido.

Fabricado por **PRODUCTOS DOLOMITICOS, S.A.**
 REVILLA DE GABARRO (Santander)

PAPELES PINTADOS San Fernando (TOQUELUX)

LIQUIDACION POR RENOVACION DE MUESTRARIOS

Exposición y venta: San Fernando, 72 - Tel. 234276 - Santander

LAVAVAJILLAS INDUSTRIALES AEG

para **BARES y CAFETERIAS**

electrónica montañesa, s.l.
 cádiz, 10 - teléfonos 224678, 79 - santander

EBRO Y MASSEY-FERGUSON 5 TAMAÑOS DE TRACTORES DE 45,5 CV. A 82 CV.

SIATA PARA COMERCIANTES TRANQUILOS. **IGNACIO PALACIOS, S. A.**
 Castilla, 16 - Teléfonos: 22-54-96, 22-50-32, 3, 4 - Torrelavega — SANTANDER — Reinosa

EBRO CON MOTOR PERKINS
 • Furgonetas
 • Convertibles y plataformas
 1.000 Kgs. carga útil

AQUI se establecen los despachos, consultorios, etc. **MEJOR** instalados y de **MAS** categoría de Santander.

Edificio CRISOR
8 plantas

PROFESIONALES: MEDICOS, ABOGADOS, CIAS. DE SEGUROS, CONSIGNATARIOS, CONSULTORIOS, DELEGACIONES, PROCURADORES, ESTUDIOS.

Domicilio social de: EMPRESAS, CLUBS, ASOCIACIONES, COLEGIOS OFICIALES, ACADEMIAS, ENTIDADES.

LABORATORIOS, ALTA COSTURA, GIMNASIOS, EXPOSICIONES, SALAS DE ARTE, PELUQUERIAS, REPRESENTACIONES, AGENCIAS PUBLICIDAD.

INFORMA Y VENDE **AGENCIA FER DE LA PROPIEDAD INMOBILIARIA**

CALLE BURGOS, núm.11 - Oficinas y despachos, diversas capacidades - BUALASAL, 18

torrelavega:etapa histórica

Historia transcendental

Detrás de la inauguración del Mercado Nacional de Ganados que conmemoramos, detrás de todos estos actos y visitas de gran relieve que nos honran, detrás de tantos esfuerzos que han hecho posible esta colosal obra, están dos nombres propios, íntimamente ligados entre sí, a los que necesariamente tenemos que referirnos, porque paradójicamente han sido y son, por una parte, impulso creador de este acontecimiento, y por otra, fin esencial, meta del mismo.

Nos estamos refiriendo a Torrelavega y a la ganadería.

Torrelavega, bajo el "timón" del actual alcalde, don Jesús Collado Soto, secundado en su gobernar por la Corporación Municipal y con el visto bueno del Gobierno de Franco, se lanzó no hace muchos meses a la construcción de esta colosal edificación, primera de Europa en su género, salvando obstáculos de toda índole.

Han sido torrelaveguenses los que han hecho posible, porque no es vano Torrelavega, como potencia ganadera de la nación, estaba en cierta manera obligada a ello. Así y todo, este final feliz que ahora celebramos ha sorprendido y superado con creces cualquier vaticinio, por optimista que fuera.

La ganadería cobrará, sin duda, ahora, con este motivo, no más importancia, porque esa importancia nadie puede ponerla en duda, pero sí más promoción a nivel, digamos, no especializado. Nuestra ganadería necesitaba algo así. Necesitaba estos "estados" para mostrar todo su esplendor. Necesita estas construcciones para un perfecto control técnico-sanitario, y esta magnífica muestra del plan del Ministerio de Agricultura, deja ya entrever para un futuro próximo, una sustancial potencialización de un capítulo importante en la economía na-

cional, que verdaderamente necesita de ella.

La ganadería, no lo olvidemos grávitamente de una manera importante en las industrias. La carne, la leche, la lana, los cueros, las pieles y otros productos de origen animal, constituyen elementos transformables en alimentos, vestidos, utensilios y miles de cosas más que el hombre ha convertido en instrumentos necesarios para su existencia, y, al propio tiempo, crean fuentes de manufacturas de índole muy diversa, que en último término, brindan posibilidades económicas y bienestar a casi todos los pueblos que progresan.

De los frigoríficos y mataderos, de las granjas, de las fábricas de tejidos y manufacturas de cueros, de innumerables establecimientos cada día más mecanizados y perfeccionados, salen productos elaborados que los pueblos consumen directamente, o bien utilizan en otros procedimientos, fabricando creando nuevas fuentes de riqueza.

Desde el sabroso trozo de carne o la nutritiva leche que alimentan a los seres humanos, hasta el pequeño elemento de cuero que hoy día tiene los usos más inesperados, largo sería enumerar la serie de artículos que las industrias obtienen de las diferentes clases de ganado. Con ellos se alientan las esperanzas de los pueblos hacia un mañana pleno de satisfacciones.

Esta provisión de la ganadería en la industria, nos lleva a la conclusión de que el bienestar y la felicidad de la humanidad, depende en gran parte de la riqueza pecuaria de la tierra.

Torrelavega muestra hoy a España cómo potencia la ganadería con su nuevo Mercado Nacional de Ganados porque es consciente que esa ganadería, ese nuevo ferial, potenciarán también a la ciudad y su comarca en un futuro muy próximo.

Gabriel CAYON ORTIZ

SE HAN INVERTIDO 245 MILLONES DE PTAS.

GARANTIA DE UNA ORGANIZACION TECNICO - SANITARIA PERFECTA

EL ALCALDE, SR. COLLADO SOTO, HABLA DEL NUEVO FERIAL

Las ferias de ganado vacuno de Torrelavega, de bien ganado prestigio y de creciente importancia, han venido desarrollándose en los últimos años en deficientísimas condiciones.

Ubicadas en lugar ya muy céntrico del casco urbano, venían padeciendo una angustiosa insuficiencia de espacio, carencia de locales e instalaciones para los adecuados servicios administrativos, la casi imposibilidad de realizar el imprescindible control sanitario y producían graves problemas de entorpecimiento de tráfico.

Con fecha del 15 de junio de 1968, se recibió en el Ayuntamiento una comunicación del Ministerio de Agricultura, Dirección General de Ganadería, informando del propósito del Gobierno a proyectar en los planes de



Se han invertido, en la ejecución del proyecto doscientos cuarenta y cinco millones de pesetas, y de ellos, se han recibido ochenta y cinco millones en concepto de subvenciones del Ministerio de Agricultura que, además se está realizando en terrenos del ferial, el Centro Regional de Higiene Pecuaria con presupuesto totalmente a su cargo.

La Corporación, dado el elevado costo del proyecto las obligaciones económicas contraídas y el presupuesto de los servicios de los que está dotado el Mercado se percató, desde sus comienzos de su responsabilidad pero también, y esto hay que hacerlo resaltar, de lo que demandaban sus tradicionales ferias, con puesto señero en la economía nacional, así como de la imperiosa necesidad de la puesta al día de la comercialización del ganado vacuno, lo que redundará en beneficio, de la ciudad, de la provincia y, en definitiva, de la nación.

Hoy, la Corporación Municipal de Torrelavega, que me honro en presidir, puede presentar, con noble orgullo, una grandiosa realización y sentir la inmensa satisfacción de ponerla al servicio de los intereses y necesidades de nuestra provincia y de nuestra patria.

En el funcionamiento de este centro nacional de contratación ganadera podremos ofrecer la garantía de una organización técnico-sanitaria perfecta y de una organización administrativa de servicios, con tarifas oficialmente aprobadas, habiéndose previsto estos importantes aspectos, sanitario y administrativo, en los acuerdos, convenios y reglamentación de régimen interior, suscritos con el Ministerio de Agricultura por el Ayuntamiento de Torrelavega.

No pretendo enumerar todos los detalles concretos de la construcción y de la organización de funcionamiento. La visita personal al recinto y la experiencia del desarrollo de sus servicios, serán las que divulguen el conocimiento de la obra realizada y los aciertos o los errores a corregir.

Debo cumplir, en nombre de la Corporación Municipal, el más alto deber de enumerar sucintamente las personas, organismos y corporaciones a los que debe Torrelavega sincera y afectuosa gratitud.

Al Jefe del Estado S. E. el Generalísimo Franco, primer promotor del desarrollo español, al que se deben estas realizaciones.

A S. A. R. el Príncipe de España, que se ha dignado concedernos el honor de su visita al Mercado Nacional en alguna fecha de los actos de inauguración.

Al Gobierno de la nación, tan dignamente representado, en esta ocasión, por el Excmo. Sr. ministro de Agricultura, en la ejecución del proyecto.

A todos los cargos y organismos, centrales y provinciales, de su Departamento, por sus valiosas ayudas y asesoramiento.

A las autoridades provinciales, que nos han alentado y ayudado en nuestras múltiples gestiones oficiales.

A los técnicos proyectistas y las empresas constructoras de la obra.

Y, finalmente, y ahora en nombre propio, a mis compañeros de Corporación y al personal municipal, de los que he recibido constante apoyo.

Muchas gracias a todos.

Ingeniería Edificación industrial Tanques-gasómetros Instalaciones de manutención tolvas-silos Estructuras-calderería Dirección de obra



SFM INGENIERIA

SDAD. FELGUERINA DE MONTAJES, S.A. URÍA, 13. OVIEDO



DODGE 3700

- EL AUTOMOVIL QUE LOS EUROPEOS IMPORTAN DE ESPAÑA
● UNA MAQUINA PERFECTA CONSTRUIDA POR ARTESANOS
● EL COCHE DE PRESTIGIO, ELEGIDO POR LOS HOMBRES DE EMPRESA

Ramón González Saiz CONCESIONARIO DE CHRYSLER ESPAÑA

LE INVITA A CONTEMPLARLE EN SUS EXPOSICIONES

PASEO DEL NORTE, s/n.

TORRELAVEGA

torrelavega:etapa histórica

Los Príncipes, esperados en nuestra ciudad

En dos días de apertura, 10.000 visitantes en el nuevo Mercado Nacional de ganados
EL FERIA MAS MODERNO DE EUROPA, A EXAMEN

En estos días, Torrelavega se ha convertido en la capital ganadera de la nación. Es lógico que la actualidad local, tan importante, escape todo el interés informativo. No obstante, hubo durante la semana una noticia de gran trascendencia para la comarca y para la provincia, que es necesario citar. Nos referimos al anuncio hecho por el ministro de Obras Públicas

respecto a llevar, por fin, a buen término, el necesario trasvase del Ebro al Besaya. Es un espíritu éste muy importante para el desarrollo de nuestra comarca. Ampliación de las industrias que ahora existen en la zona, creación de otras nuevas y por lo tanto más puestos de trabajo, y como consecuencia también de la realización de este proyecto, mejores vías de comu-

nicación a través de la zona de influencia del trasvase, hasta la meseta castellana, que hay que poner a menos tiempo de nuestro turismo y de nuestra industria con la mayor urgencia. Lo que verdaderamente hace falta ahora es que la solución del citado problema del trasvase se busque de veras. Cuando esta obra salió a subasta primeramente, no hubo postor alguno. Con esta experiencia negativa, ahora se actualizará el importe para

que no vuelva a suceder otro tanto y sigamos años y años esperando en vano.

LA APERTURA DEL MERCADO NACIONAL DE GANADO

Y sigamos con el acontecimiento ganadero del nuevo Mercado Nacional. En la mañana del sábado, con la presencia de Excmo. señor subsecretario de Ministerio de Agricultura, don Virgilio Oriate Gil; de los ilus-

trísimos señores don Juan Serrá Padrid, director general de Mercados y Productos Agrarios; don Antonio Salvador Chico, subdirector general de Coordinación; don Luis Miró, subdirector general; la Corporación Municipal presidida por el alcalde, don Jesús Collado Soto, y otras autoridades, quedó abierto al público la el Feria Monográfica Nacional de Raza Frisona y la Ex-

trísimos señores don Juan Serrá Padrid, director general de Mercados y Productos Agrarios; don Antonio Salvador Chico, subdirector general de Coordinación; don Luis Miró, subdirector general; la Corporación Municipal presidida por el alcalde, don Jesús Collado Soto, y otras autoridades, quedó abierto al público la el Feria Monográfica Nacional de Raza Frisona y la Ex-

Abascal Veci

Las mejores calidades. El mayor surtido de la provincia. Precios sin competencia. Carrera, 3 - TORRELAVEGA



Brandy Napoleón Primado

PRIMADO
 PRIMADO
 PRIMADO

JAIME F. DIESTRO, S. A.
 BODEGAS DE VINOS Y BRANDIES
 JEREZ DE LA FRONTERA

Balneario de Las Caldas de Besaya
 ARTRITISMO • REUMA • CIATICA

TEMPORADA OFICIAL: 15 DE JUNIO A 15 DE OCTUBRE. — Hoteles con paso cubierto al Balneario. — Casino. Gran Hotel — Fonda "Santo Domingo" — Hospedería — Maravilloso paisaje — Servicio excelente — Capilla. Bar con terraza. — Garaje — Parque con bolera — Pista de baile y aparcamiento — A cien metros estación ferrocarril del Norte y servicio de autobuses con Torrelavega.

RESTAURANTE • BODAS • BANQUETES • COCINA SELECTA

Plásticos Españoles, S. A.

AVDA. PABLO GARNICA, 20 TORRELAVEGA
 Teléf. 882963-64-65-66-67 (Santander)

aspla
 TORRELAVEGA

TRANSFORMACION DE MATERIAS PLASTICAS

FABRICACION DE:

- SACOS INDUSTRIALES: En P. E. y P. V. C. con válvula o boca abierta
- FUNDAS Y BOLSAS.
- LAMINA: Para máquinas dosificadoras en general y especiales para leche.
- FILM AGRICOLA: Invernaderos, túneles, conducciones de agua sin presión, impermeabilización de embalses, cultivos acolchados, etc.
- FILM RETRACTIL: Lámina para paquetería. Fundas para cubrir palets.
- BIDONES: En capacidades para 5-20-25-30-40-50-60 litros.
- INYECCION: Piezas industriales en P. E., P. V. C., polipropileno, nylon, poliestireno, etc.

PISOS EN TORRELAVEGA

INMEJORABLES EMPLAZAMIENTOS

- * CALLE JOSE MARIA PEREDA
- * EDIFICIO CANTABRICO
- en la calle de Joaquín Cayón:
- * EDIFICIO LOPEZ PABLO NUM.1
- * EDIFICIO LOPEZ PABLO NUM.2
- * EDIFICIO LOPEZ PABLO NUM.3

PRECIOS TOTALES DESDE 500.000 HASTA 2.500.000 PTS. FACILIDADES DE PAGO HASTA 12 AÑOS (opción al préstamo acceso a la propiedad)

Faustino López Pablo
 Jose M. Pereda, 1-tlf. 892939
 CONSTRUIMOS PISOS PARA VIVIR

Guía profesional de Torrelavega

J. LOPEZ BONELL
 ESPECIALISTA Obstetricia y Ginecología CONSULTA: De 11 a 1 y de 4 a 6 José María Pereda, 49, primer derecho TORRELAVEGA (Solicitar hora y día de consulta al Teléf. 89-15-40)

M. Salceda Díaz-Munio
 OBSTETRICIA. GINECOLOGIA CLINICA Y CONSULTA Teléfono 89-23-62 General Mola, 17 TORRELAVEGA

RAMON FERNANDEZ
 MEDICINA INTERNA Pulmones-Corazón-Digestivo JOSE MARIA PEREDA 28.

R. PRIETO
 CIRUGIA GENERAL DIGESTIVO Consulta: Clínica Alba. Teléfono 89 01 50 (Se ruega soliciten hora)

T. ALBA
 Huesos y articulaciones REUMATOLOGIA Clínica ALBA. Teléf. 883245 Se recomienda solicitar hora

CAMILO DE BLAS CORAZON PULMON ANGIOLOGIA
 CIRUGIA VASCULAR Avda. Menéndez Pelayo, 8, 1. Teléfono 89 23 41. Torrelavega

Justino M. Sánchez
 NIÑOS MEDICINA GENERAL DE 5 A 7 TARDE Julián Ceballos, 23.ª-D. Teléf. 88 21 04

G. TORRE FERNANDEZ
 OCULISTA Lentes de contacto Suspendeda la consulta durante el mes de julio, por vacaciones. TORRELAVEGA

MANUEL TEIRA
 (MEDICO) CORAZON - NUTRICION Ruiz Tagle, 1, 1.ª, derecha Teléfono 891690

J. UBALDE MERINO
 Sistema nervioso. Lunes y viernes. Tardes. Clínica ALBA

J. VILLAR
 MEDICO PUERICULTOR RAYOS X Consultas: LUNES A VIERNES, 4-7 Santa Margarita, 1, 5.ª. A LOS CORRALES

F. ALMAZAN
 GINECOLOGIA Consultas: Julián Urbina, 8, entresuelo. Solicitar día y hora. Teléf. 892488

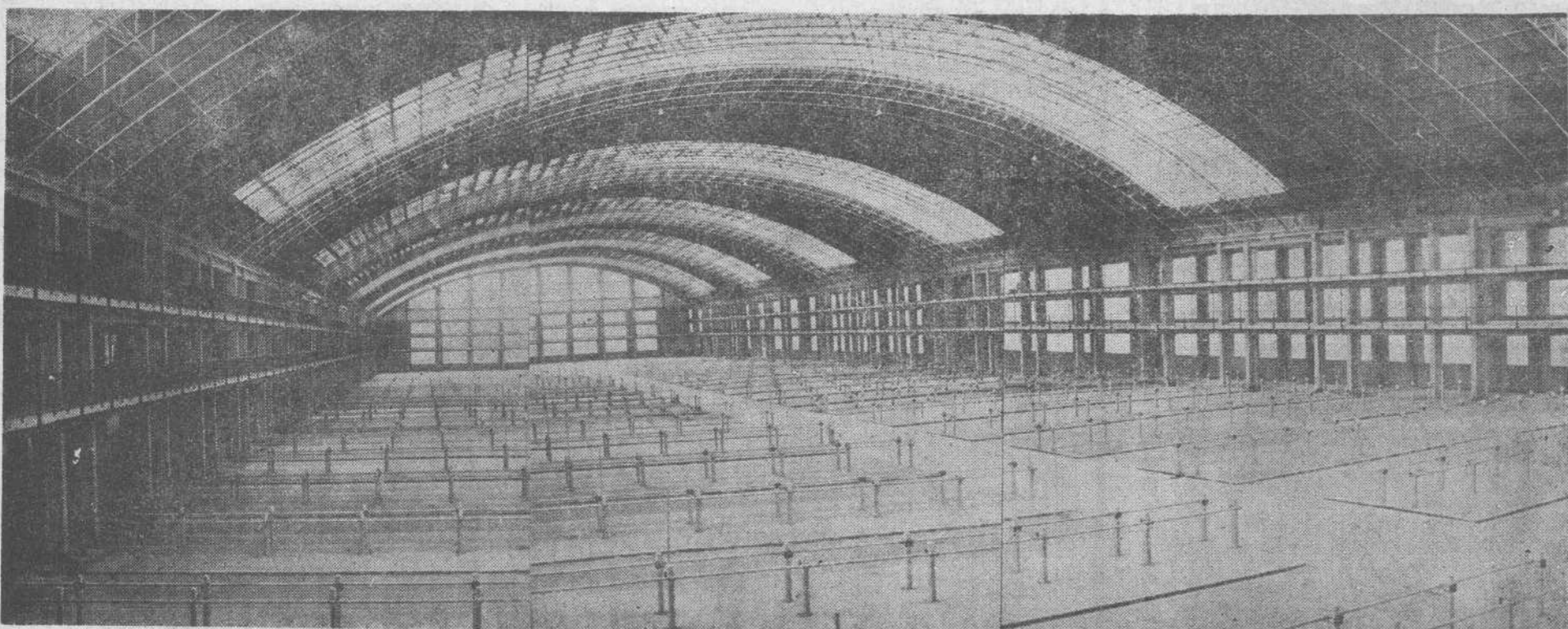
B. GARAYCOCHEA
 OTORRINOLARINGOLOGO CIRUGIA DE LA SORDERA Y DEL VERTIGO Clínica ALBA. Torrelavega Teléfono 89 01 50 Se ruega solicitar previamente consulta.

José Montes
 CALLISTA (podólogo) Consulta de 4 a 8 Juan XXIII, n.º 5, 4.ª izqda. (ascensor) Teléfono 892198. Torrelavega

F. Romero Gandarillas
 RINON Y VIAS URINARIAS Solicite hora. Teléf. 891691 TORRELAVEGA

A. SANGRADOR
 MEDICINA INTERNA RAYOS X De 10 a 12 y de 4 a 6 Edificio Caja de Ahorros, portal núm. 2, 1.ª. Teléf. 563 LOS CORRALES


Germán Castellano Barca
 PEDIATRIA Y PUERICULTURA José María Pereda, 14, 5.ª SOLICITEN HORA DE CONSULTA Teléfono 89 07 98



ESTA ES LA NAVE CENTRAL DEL NUEVO MERCADO NACIONAL DE GANADOS, QUE HA SIDO CONSTRUIDO EN UN TIEMPO RECORD DE 18 MESES.

Técnicos y proyectistas: Doctor arquitecto, don Federico Cabrillo Vázquez; Cálculo estructural: Intemac, de Madrid. Aparejador: don Gerardo Cava das Sánchez.

EMPRESA CONSTRUCTORA:



CONSTRUCCIONES

ARCISA ANGEL RODRIGUEZ Y COMPAÑIA, S. A. G I J O N
 TELEF 351162-351264. MARQUES DE SAN ESTEBAN 17

torrelavega: etapa histórica

El Palacio del Mueble

**JOSE
GRESPO
MARTINEZ**

- NUEVE PLANTAS DE EXPOSICION.
- VENTAS AL CONTADO Y A PLAZOS POR CREDITOS EJA.
- FABRICACION PROPIA Y SERVICIO A DOMICILIO.

c/ Joaquín Cayón, 28 - Teléfono 88 17 26

TORRELAVEGA

CRISTALERIA PUENTE

FABRICACION DE ESPEJOS DE INSUPERABLE CALIDAD
JOSE MARIA PEREDA, 24 TELEFONO 83 12 28

PIANOS

Diversos modelos, 8 años de garantía, facilidades de pago
ANTONIO SOLÍS - PASAJE DE SANJO, 8 - TORRELAVEGA

(Viene de la página anterior)

posición Monográfica de Mecanización Agraria y Medios de Producción.

Desde las diez de la mañana, el público entraba en el recinto ferial hasta últimas horas de la noche. La impresión que producía el flamante Mercado Nacional de Ganados era sorprendente porque sus inmensas, nuevas instalaciones, su luminosidad y toda clase de detalles de los que nos ocupamos más adelante sorprenden por su grandiosidad incluso a los que repetidas veces las hemos visto día tras día. Los comentarios eran elogiosos por doquier, y en esta semana entrante en la que ambas exposiciones van a continuarse, el nuevo Mercado Nacional de Ganados será objeto de la visita de miles y miles de personas de toda la provincia y de otras regiones.

Ya por la tarde, el sábado, día de la apertura, el señor subsecretario de Agricultura, previas palabras del gobernador civil, pronunciaba el pregón inaugural, cargado de recuerdos, de evocaciones, históricas y de cariño hacia la ganadería, hacia nuestras ferias y hacia las personas que han hecho posible este logro orgullo de Torrelavega y de España. El señor Oñate Gil, en su magnífica disertación, escuchada por la sala de actos repleta personalizada esas personas, en nuestro alcalde y en el director general de Mercados y Productos Agrarios, don Juan Serrá Padros, que han sido quienes han llevado todo el peso de las gestiones, hasta feliz término.



Uno de los lotes expuestos en la Primera Feria Monográfica Nacional de ganado vacuno, de raza frisona, en Torrelavega. (Foto Lobeto)

Las características esenciales de las reses en venta. Se han previsto raves cubiertas de gran amplitud, dispositivos adecuados para acomodar el ganado, espaciosos pasos peoniles y galerías superiores desde las que se pueden contemplar el conjunto expuesto.

Han merecido especial atención en el proyecto, el muelle cubierto de carga y descarga las superficies reservadas a aparques de vehículos y los fáciles y cómodos accesos.

Está ya en construcción el Centro Regional de Higiene Pecuaria, dentro de la misma finca, que tiene una superficie total de 120.000 m². En vías de acceso, 35.000 m²; la superficie de las naves cubiertas, (una de ellas de 253 X 60 metros); 30.000 m²; el recinto del ferri, 76.237 m²; y la superficie al aire libre, 90.000 m².

Hay capacidad para el aparcamiento de 550 camiones y 350 turismos. Capacidad de amarre para 3.000 vacas y 5.000 novillos y terneros y el muelle de carga y descarga, tiene una capacidad para 85 camiones simultáneamente.

Entre los servicios, cuenta con sala de recepción y juntas; salón de actos; despacho de dirección; oficinas administrativas, despachos de veterinarios, local de Comisaría de Policía, local de Her-

(Pasa a la página 4)

Almacenes Santillán

SERVICIO EXCLUSIVO EN ARTICULOS PARA BARES, COLEGIOS, HOTELES Y RESTAURANTES

Inmenso surtido en artículos de regalo, vajillas, tómparas y juegos de café
JULIAN CEBALLOS 36 - ALONSO ASTULEZ, 6 y 8
TELÉFONO 88-19-37 - TORRELAVEGA

GARCILASO

A las 7.30 y 10.30. — ¡ULTIMOS DIAS!
¡Un «western» vibrante y tenso, con toda la potencia del estilo de HATHAWAY! ¡Una película áspera como el viento protagonista!

“CIRCULO DE FUEGO”

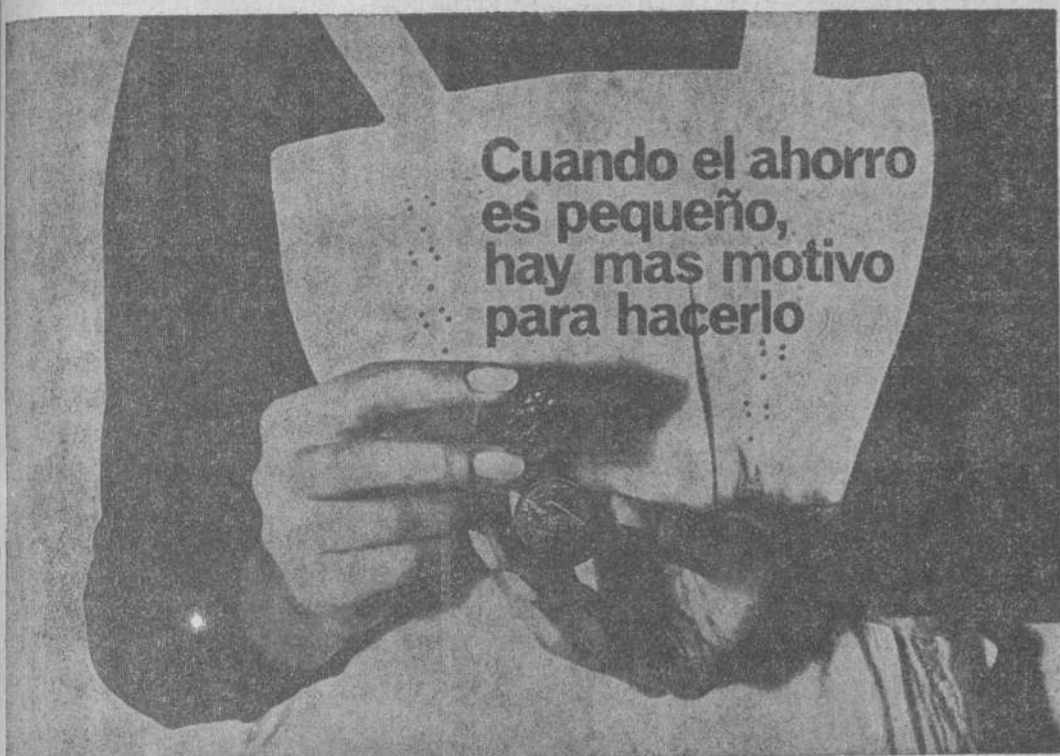
(Mayores 18 años). En TODD-AO, 70 mm. y Technicolor. Por Gregory PECK y PAUL QUINN, en un filme de Henry HATHAWAY. — EL MIERCOLES: ¡Estreno cumbre! «EL JARDIN DE LAS DELICIAS», (18 años). En Technicolor. Por José L. López Vázquez, en un filme de SAURA.

Mercado nacional de ocasión

DISPONEMOS DE TODAS MARCAS REVISADAS

AGENCIA RENAULT

C/ CEFERINO CALDERON - TELÉFONOS 881263 y 882216
TORRELAVEGA



Cuando el ahorro es pequeño, hay mas motivo para hacerlo

Como mujer de hoy, la empleada de hogar que trabaja y vive de forma actual, merece especial atención para el Banco de Bilbao, que pone a su servicio el trato más amistoso y los mejores sistemas para facilitar su vida.

Usted no tiene que preocuparse de nada; un atento personal le aconsejará cómo sacar el máximo provecho a sus ahorros, cualquiera que sean sus ingresos y nivel de vida.

Para que lo resulte aún más fácil, el Banco de Bilbao tiene más de 415 oficinas para que siempre haya una cerca de Ud. Diríjase a cualquiera de estas oficinas y comprobará que creemos en los derechos de la mujer por más motivos que la simple galantería.

BANCO DE BILBAO

BB cree en los derechos de la mujer

Aprobado por el Banco de España con el nº 2035/a

PISOS PROTEGIDOS

Ventureira

MODA ACTUAL

para caballero, señora y niños.

CALZADOS

PACO CAYON

Vea nuestros escaparates

ESTE ES EL FERIA MAS MODERNO DE EUROPA

Se ha desarrollado el proyecto del Nuevo Mercado Nacional de Ganados, con la idea de un centro de contratación cubierto, con perfecto control del ganado, con toda clase de servicios para cambiar esencialmente el concepto actual de las ferias. Un centro donde el comprador podrá conocer con exactitud los antecedentes del ganado que adquiera

MUJER

de más de 20 años, se necesita para cuidar dos niños. Día completo. Buen sueldo.
Menéndez Pelayo, 38, chalet.

PIENSOS

BIONA

— AL SERVICIO DEL DESARROLLO GANADERO —

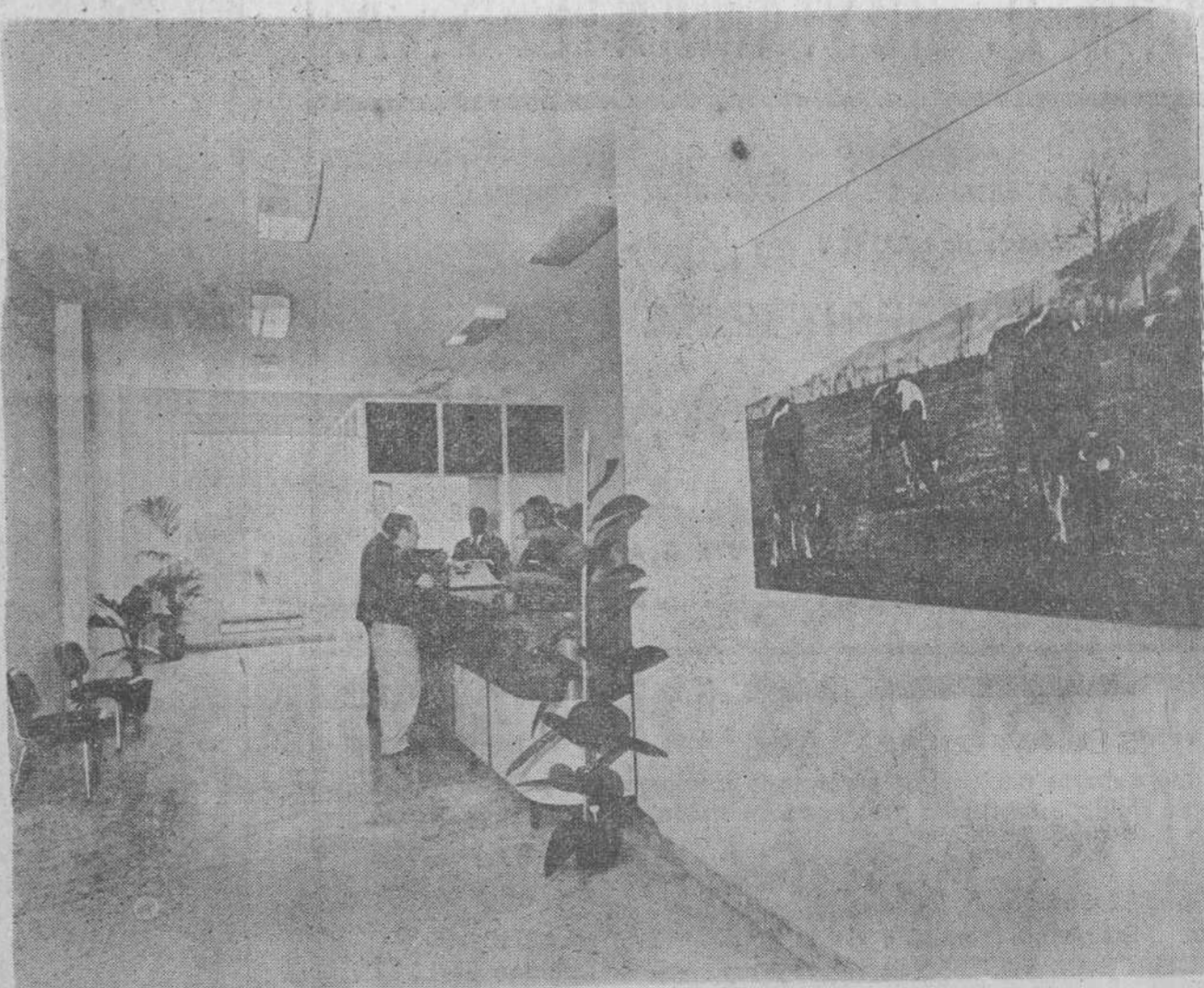
Agradece su visita al stand instalado en el interior del mercado nacional de ganados



Fabricado por IGAMOSA Teléf. 236208 Santander

CARRETERA DE PARAYAS, K. 1

El Banco de Santander, presente en el Mercado Nacional de Ganados



ESTAS SON LAS MAGNIFICAS INSTALACIONES DEL BANCO DE SANTANDER EN EL NUEVO MERCADO NACIONAL DE GANADOS DE TORRELAVEGA. DE ESTA MANERA, EL BANCO DE SANTANDER SE INCORPORA A UNA OBRA DE LA QUE TANTO SE ESPERA EN PRO DEL DESARROLLO GANADERO DE LA PROVINCIA.

torrelavega:etapa histórica

ES LA PRIMERA DE CARACTER NACIONAL

Feria de raza frisona

— TIENE IMPORTANTES OBJETIVOS —

La Excmo. Diputación Provincial de Santander, el Ilustrísimo Ayuntamiento de Torrelavega, la Asociación Provincial de Criadores de Ganado Selecto de Raza Frisona de Santander, con la colaboración de la Asociación Nacional de Criadores de la Raza Frisona y la supervisión técnica de la Dirección General de la Producción Agraria, organizan la Primera Feria Monográfica Nacional de Ganado de Raza Frisona, inscrito en el Servicio Oficial de Libros Genealógicos, que se celebra en el Mercado Nacional de Ganado de Torrelavega, desde el pasado día 23 hasta el próximo 1 de julio.

Los fines que se persiguen con la celebración de este certamen son: Estimular la cría de ganado inscrito en el Servicio Oficial de Libros Genealógicos; poner de manifiesto la labor selectiva realizada por la ganadería española para la mejora de

esta raza; orientar la selección de la misma y facilitar la adquisición de reproductores selectos para promocionar la cría de este ganado.

El jurado para la calificación de los animales será único, y estará constituido por tres técnicos propuestos por el presidente de la Excmo. Diputación Provincial de Santander de acuerdo con la Asociación Sindical de Criadores de Ganado Vacuno de la provincia de Santander y de la Asociación Nacional Frisona de España.

El presidente del mismo será designado por la Dirección General de la Producción Agraria. De no existir acuerdo unánime del jurado en la calificación, ésta se determinará por mayoría de votos.

A los propietarios de los animales premiados, se les entregará, además de los premios en metálico y trofeos o distintivos,

un diploma en el que se hará constar la clase de premio conseguido por el animal objeto del mismo.

SECCIONES Y PREMIOS

Dentro del grupo de animales inscritos en el Servicio Oficial de Libros Genealógicos nacidos en España, existen veinte secciones, con menciones honoríficas y premios de hasta un total de ciento dos mil setecientas pesetas.

En los premios especiales para lotes de ganado inscrito en el Servicio Oficial de Libros Genealógicos, nacido en España, existen dos secciones, con premios de treinta y seis mil pesetas en total.

En el capítulo edecendencias, para hembras y machos, los premios alcanzan la cifra de cuarenta y una mil pesetas.

Existe un campeonato para

machos y hembras; un premio especial para la mejor ubre de todas las vacas de lactación de la feria, examinándolas antes y después del ordeño; y para el ganado importado, en lotes de cuatro y ocho hembras, los pre-

mios suman la cantidad de veintiocho mil pesetas. El total de premios en metálico alcanza la suma de 112, siendo el menor de quinientas pesetas y el mayor de siete mil.

NUMERO DE ANIMALES INSCRITOS Y EXPOSICION-VENTA

El número de animales inscritos en esta Feria Monográfica Nacional de Ganado Vacuno de Raza Frisona, supera la cifra de seiscientos, y coincidiendo con el concurso tendrá lugar una exposición-venta de reproductores selectos, que finalizará con la subasta pública de los mismos el día 30 del presente mes.

COMISION ORGANIZADORA

Ilmo. Sr. D. Rafael González Echeagaray, presidente de la Diputación Provincial.
Ilmo. Sr. D. Jesús Collado So-

to, alcalde de Torrelavega y vicepresidente de la Diputación Provincial.

Sr. D. Carlos de la Masa Masa, presidente de la Asociación Sindical Provincial de Ganado Vacuno Selecto de Raza Frisona.

Sr. D. Rafael del Aguilá Gocochea, presidente de la Asociación Nacional Frisona Española.

Ilmo. Sr. D. Victoriano Calcedo Ordóñez, jefe de la Segunda División Agraria.

Ilmo. Sr. D. Benito F. García Pardo, delegado provincial de Agricultura.

Sr. D. José Antonio Cabrero Torres-Quevedo, presidente de la Cámara Oficial Sindical Agraria.
Sr. D. Miguel García Lapresa, jefe de la Sección de Ordenación de la Producción Agraria, de la Delegación de Agricultura.
Representante designado por el Ilmo. Sr. director general de la Producción Agraria.

Sr. D. Antonio García Gutiérrez, presidente del Sindicato Provincial de Ganadería.

Sr. D. Antonio Lavín Marañón, vicepresidente de la Caja de Ahorros de Santander.

Sr. D. Emilio Nieto Diego, director de la Caja de Ahorros de Santander.

Sr. D. José Manuel Gutiérrez Aragón, veterinario municipal.

Sr. D. Clodomiro Nicolás, veterinario municipal.

Sr. D. Octavio Vidiel, veterinario municipal.

Sr. D. Ángel Gutiérrez Aragón, veterinario municipal.

Sr. D. Agustín González Álvarez, director del Centro de Inseminación A. G. de Torrelavega.

Sr. D. Francisco José Pérez, asesor agropecuario de la Diputación Provincial.

COMITE EJECUTIVO

Ilmo. Sr. D. Jesús Collado So-

to, alcalde de Torrelavega y vicepresidente de la Diputación Provincial.

Sr. D. Carlos de la Masa Masa, presidente de la Asociación Sindical Provincial de Criadores de Ganado Vacuno Selecto de Raza Frisona.

Sr. D. Rafael del Aguilá Gocochea, presidente de la Asociación Nacional Frisona Española.
Sr. D. Miguel García Lapresa, jefe de la Sección de Ordenación Agraria de la Delegación de Agricultura.

Sr. D. Antonio Best Pardo, representante de la Asociación Sindical Provincial de Criadores de Ganado Vacuno Selecto de Raza Frisona.

Sr. D. Agustín González Álvarez, director del Centro de I. G. de Torrelavega.

Sr. D. Francisco José Pérez, asesor agropecuario de la Diputación Provincial.



POLIGONO NUEVA CIUDAD

URBANIZADORA PROPIETARIA:

«INMOBILIARIA ESTRADA-ALVAREZ, S. A.»
(I. N. E. A. S. A.)

Al poner de manifiesto los entrañables vínculos de relación que le unen al MERCADO NACIONAL DE GANADOS, se adhiere a la celebración de tan fausto acontecimiento inaugural.

ISIDRO D. BUSTAMANTE, S. A.

- MATERIALES DE CONSTRUCCION EN GENERAL
- Agencia de URALITA

TALLER DE CARPINTERIA

“BUSTAMANTE”

JOSE MARIA PEREDA, 10 Teléfonos: 88-14-05 y 88-22-19
TORRELAVEGA

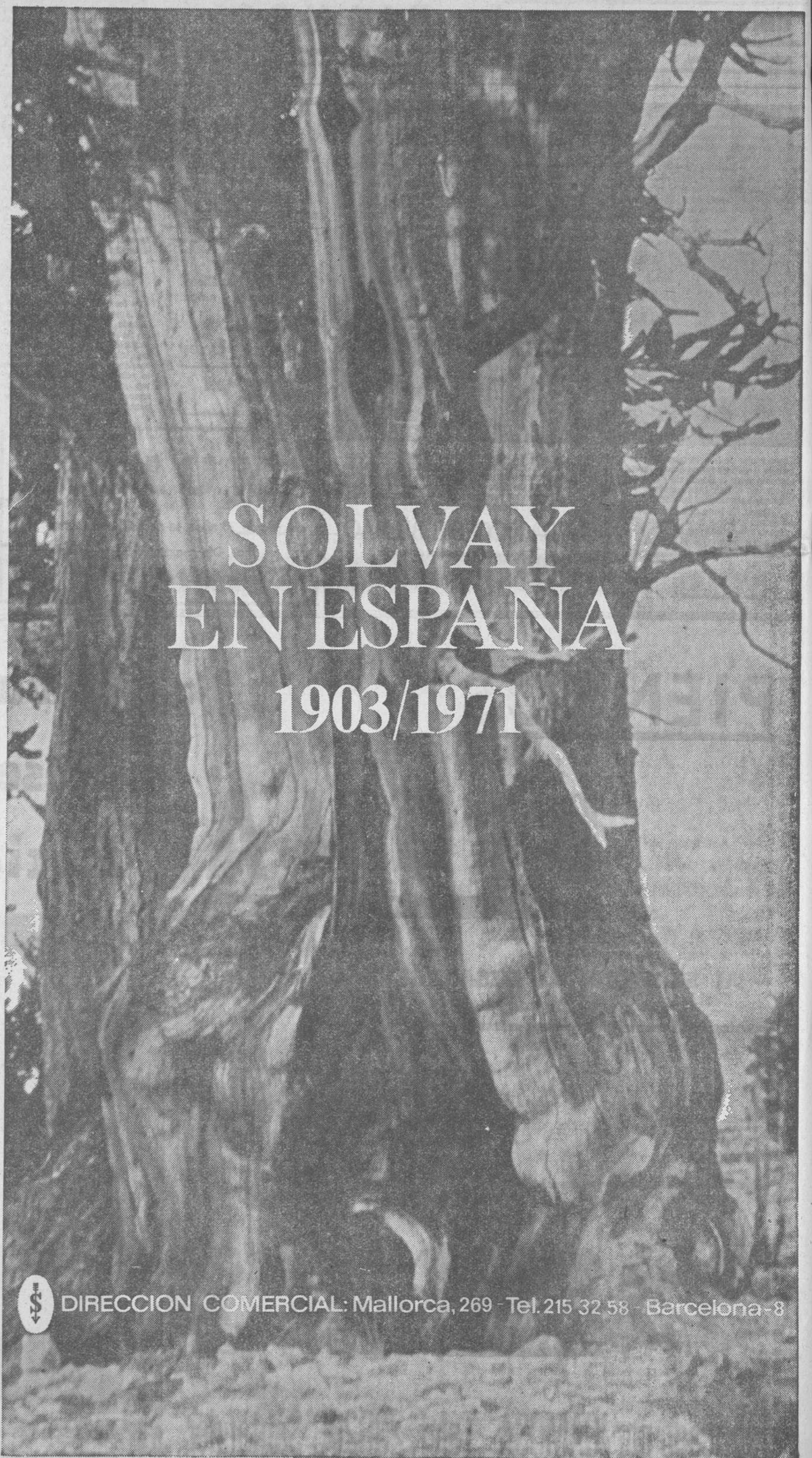
INDUSTRIAS DERGOS

Primera marca nacional de carpintería totalmente de policloruro de vinilo rígido, estabilizado para la construcción. Trabajos en poliéster.

CAR PLAS

Fabricante-montador de la CARPINTERIA PLASTICA
SANTIAGO DE CARTES (Torrelavega) — Teléfono 88-12-22

INDUSTRIAS DERGOS ha fabricado las CUBETAS PARA ALIMENTACION DEL GANADO, en el Nuevo Ferial.



SOLVAY EN ESPAÑA 1903/1971



DIRECCION COMERCIAL: Mallorca, 269 - Tel. 215 32 58 - Barcelona-8

Junto con Monográficos no de Raza conferencistas pecuarios, e tejos arús predominan rico, etc., e cial concu interesadas, posición M Producción, templan la presentadas especialidad os a un ee de nitetas como es el sión de cor sibilidades, dernas tées

Es de e monográfico cuyo funci tucinado i Ayuntamiento la Cámara e Industria

La finali ción de es la expansi tereses ec la relación productores sector, me el mercan operaciones

● MERC. EXPUI

La clasi ría y prod siguiente:

Equipos

torrelavega:etapa histórica

**MECANIZACION AGRARIA
Y MEDIOS DE PRODUCCION**

EXPOSICION MONOGRAFICA

Junto con la Exposición Feria Monográfica de Ganado Vacuno de Raza Frisona, el ciclo de conferencias sobre temas agropecuarios, el programa de festejos artístico-culturales de predominante carácter folclórico, etc., etc., y dada la especial concurrencia de personas interesadas, se celebra una Exposición Monográfica de Mecanización Agraria y Medios de Producción, en la que se contemplan las últimas novedades presentadas por las empresas especializadas, así como se ofrece a un sector tan importante de nuestra economía agraria, como es el ganadero, una ocasión de conocimiento de las posibilidades que le abren las modernas técnicas de producción.

Es de destacar el carácter monográfico de esta Exposición, cuyo funcionamiento está patrocinado por el excelentísimo Ayuntamiento de Torrelavega y la Cámara Oficial de Comercio e Industria de la ciudad.

La finalidad de esta Exposición no es otra que propulsar la expansión y favorecer los intereses económicos, facilitando la relación directa entre los productores y consumidores del sector, mediante la exhibición y el intercambio, realizándose las operaciones de compraventa.

**MERCANCIAS
EXPUESTAS**

La clasificación de maquinaria y productos expuestos, es la siguiente:

Equipos de cría ganadera. —

Equipos para edificaciones agrícolas. — Equipos de ordeño. — Equipos de productos lácteos. — Equipos de transporte agrícola. — Equipos para riego. — Equipos para trabajo y conservación del suelo de la explotación ganadera. — Equipos de abonado y transformación de productos. — Fertilizantes. — Semillas y plantas de vivero. — Herbicidas y productos hormonales. — Productos fitosanitarios. — Piensos. — Material vario.

En estos grupos figuran los accesorios, repuestos y productos a utilizar por las máquinas que comprenden.

Al coincidir esta Exposición con la Feria Monográfica Nacional de Vacuno de Raza Frisona y otras actividades, podrá visitarse ininterrumpidamente, de diez de la mañana a diez de la noche, con posibilidad de retraso de la hora de cierre en los días festivos.

**COMISION
EJECUTIVA**

Ilustrísimo señor jefe de la Segunda División Agraria.

Ilustrísimo señor delegado re-

gional del Ministerio de Comercio.

Ilustrísimo señor delegado provincial de Agricultura.

Don Manuel de Vierna Hazas, teniente alcalde.

Don Ramón Díez Bustamante, teniente alcalde.

Don Juan José Cacho Fernández-Regatillo, presidente de la Cámara de Comercio e Industria.

Don Miguel Ángel Revilla Ruiz, delegado comarcal de Sindicatos.

Don Miguel Guerra Pérez-Carral, presidente de la Hermandad de Labradores y Ganaderos.

Don Emilio Laborda Revuelta, concejal delegado de Ferias y Mercados.

Don José Luis Ferreras Ferreras, jefe de la Agencia del Servicio de Extensión Agraria.

Don José Manuel Canales Pascual, fabricante.

Don Manuel Fernández Feljo, industrial.

Don José María Leao Ortiz, comerciante.

Director de la Exposición: Don Rafael del Haya Cruz.



UN ASPECTO DEL MERCADO NACIONAL DE GANADOS DE TORRELAVEGA Y, EN PRIMER TERMINO, EL TERRENO DESTINADO A CENTRO DE HIG IENE PECUARIA.

(Foto Lobeto).

*la limpieza de este
ferial se realiza con
equipos*

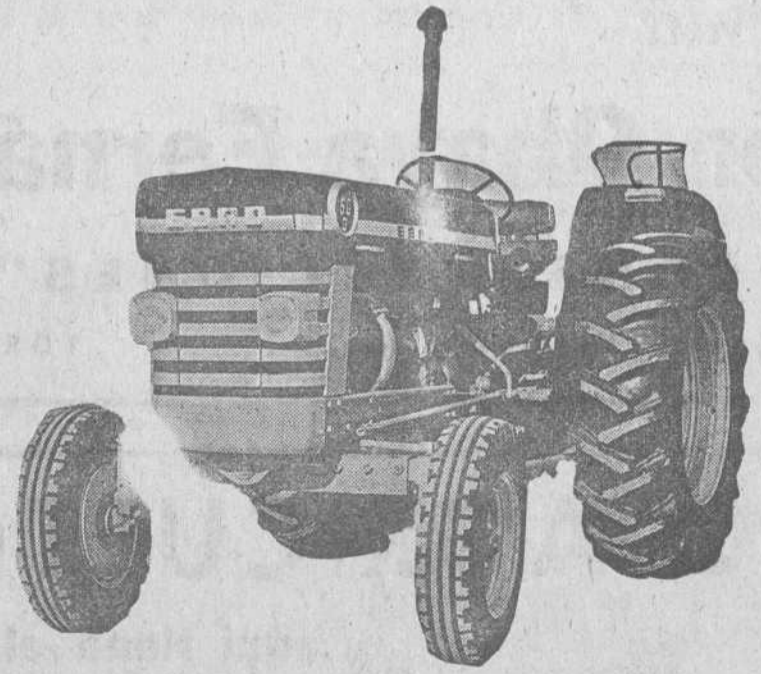
CEMELUM

*máquinas, aparatos
y químicos para la
limpieza industrial
e institucional*

EN SANTANDER:
JUAN XXIII, 8-B tlf: 23 09 47-23 92 64
CENTRAL: Barcelona
JUAN XXIII, 16-18 tlf: 371 43 00-371 52 96
Esplugas de Llobregat



MASSEY - FERGUSON



Los de mayor venta de España y del mundo

CONCESIONARIO PARA SANTANDER Y PROVINCIA:

Ignacio Palacios, S. A.

Torrelavega SANTANDER Reinos

torrelavega: etapa histórica

PROGRAMA DEL CICLO DE CONFERENCIAS

TEMAS Y CONFERENCIANTES

Hoy, lunes, a las 7 de la tarde: "Aspectos humanos del desarrollo agrario". Ilustrísimo señor don José García Gutiérrez, director general de Capacitación y Extensión Agraria.

Día 26, martes, a las 7 de la tarde: "Sanidad animal". Ilustrísimo señor don Luis Mardones Sevilla, subdirector general

de Sanidad Animal.

Día 27, miércoles, a las 7 de la tarde: "Los Centros de Contratación de Ganado". Ilustrísimo señor don Juan Serra Padrós, director general de Industrias y Mercados de Origen de Productos Agrarios.

Día 28, jueves, a las 7 de la tarde: "Carne y leche". Ilus-

trísimo señor don Luis García García, subdirector general de la Producción Animal.

Día 30, sábado, a las 7 de la tarde: "Alimentación animal". Don Antonio García Carballo, jefe de la Sección de Piensos y Productos Ganaderos de la Subdirección General de Distribución.

● PROYECCION CINEMATOGRAFICA

En los días laborales de las fechas de actos de inauguración del Mercado Nacional de Ganados, se efectuarán proyecciones de la película documental "Mamitis, importancia económica y control".

VENTA DE PISOS

Ramón Obaya Fernández

"CONSTRUCCIONES"

Le ofrece en las mejores ZONAS RESIDENCIALES DE TORRELAVEGA dos nuevas construcciones. Una en el que fue solar de la FABRICA DE CALZADOS PEÑA, entre las calles de Julián Ceballos y la Avenida de Fernando Arce. Y otra en el solar que fue ANTIGUO TEATRO PRINCIPAL, entre las calles Argumosa y Alonso Astúlez.

- MAGNIFICAS VIVIENDAS DE PRIMERA CALIDAD — MUY SOLEADAS.
- TODAS EXTERIORES.
- EXCELENTES MATERIALES — Viviendas de todos los tipos y precios.
- GRANDES FACILIDADES DE PAGO. Entrada única desde 60.000 pesetas.
- RESTO A PAGAR EN 12 AÑOS.
- EXENTAS DE DERECHOS REALES Y TODA CLASE DE IMPUESTOS.
- VISITENOS Y LE AMPLIAREMOS CUANTA INFORMACION PRECISE.

PISOS EN EL BARRIO DE COVADONGA

Últimas viviendas, próximas a entregar — SUBVENCIONADAS — ECONOMICAS.

- GRANDES FACILIDADES DE PAGO HASTA 12 AÑOS.
- EXENTAS DE DERECHOS REALES Y TODA CLASE DE IMPUESTOS.

TAMBIEN LE OFRECEMOS BAJOS COMERCIALES CENTRICOS, CON FACILIDADES DE PAGO HASTA CINCO AÑOS.

INFORMACION Y VENTA:

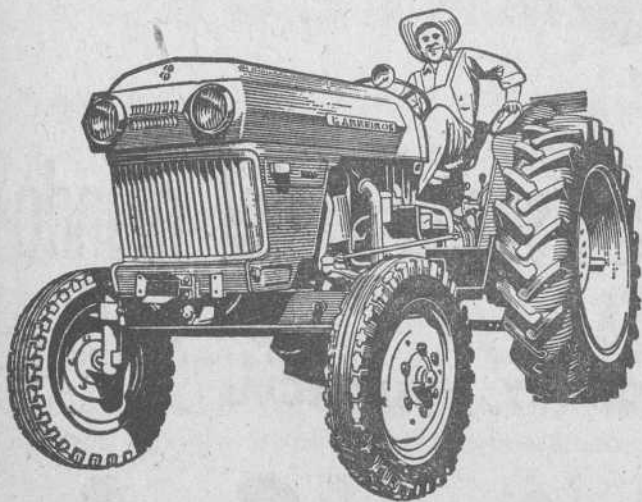
Ramón Obaya Fernández

"CONSTRUCCIONES"

Calle Berta Perogordo, núm. 9 (frente a la «Renfe»)

TORRELAVEGA

AMIGO AGRICULTOR...



...aquí tiene el tractor que Ud. necesita: el Barreiros 5000 de 2.280 Kgs. / 82 cv.

Compruebe gratis sus características

Solicite una demostración sin compromiso alguno para usted, en:

AUTO NORTE, S. A.

Carretera de Parayas, s/n.

Teléfonos 23-66-00, 04, 05

SANTANDER

CONCESIONARIO EXCLUSIVO



CHRYSLER ESPAÑA, S. A.

Programa de actuaciones artísticas durante la semana

Hoy, lunes, a las 8 de la tarde: Danzas de Nuestra Señora de las Nieves, de Tanos, y Coro La Puenteña, de Ruento.

Día 26, a las 8 de la tarde: Coro Ronda Garoliso, de Torrelavega.

Día 27, a las 8 de la tarde: Rondalla Santo Tomás de Aquino, de Torrelavega, y Grupo de Danzas de Solvay.

Día 28, a las 8 de la tarde: Grupos de Ballet, Coros, Danzas, Flautas, Rondalla y Conjunto Instrumental, del Colegio Nacional Cervantes.

Día 29, a las seis de la tarde: Concursos folklóricos de parejas de baile, pandereteras, solistas de canción montañesa, piteros y tamborileros, rondas y rabelistas. (Previa inscripción en el Ayuntamiento).

Día 30, a las 8 de la tarde: Sociedad Coral de Torrelavega.



Las instalaciones del Mercado Nacional de Ganados superan a las previsiones de los más optimistas. He aquí uno de los amplios pasillos de acceso a diversas oficinas y servicios. (Foto Lobeto)

CONCURSOS FOLKLORICOS EN EL MERCADO NACIONAL DE GANADOS

El próximo día 29, festividad de San Pedro, en el nuevo Mercado Nacional de Ganados, se celebrarán los concursos folklóricos siguientes:

Parejas de baile, parejas de

baile infantiles, pandereteras solistas, pandereteras parejas, solistas de canción montañesa, piteros y tamborileros, rondas de ocho personas cantando a una sola voz, rondas juveniles de

ocho componentes de 12 a 16 años, y rabelistas. Darán comienzo a las seis de la tarde, y los premios alcanzan un total de treinta y cinco mil trescientas cincuenta pesetas.

LA CARPINTERIA METALICA DE ALUMINIO LA HA CONSTRUIDO

TALLERES NAPOLEON

Paseo del Norte, 56 TORRELAVEGA

Torreavega: etapa histórica

Son las ferias más famosas de toda España

EN 1856 SE INAUGURARON LAS DE TORREAVEGA

LA PINTA HOLANDESA APARECIO AQUI EN 1878

La Guía de Torreavega, editada por la Cámara de Comercio e Industria de nuestra ciudad, nos da una imagen precisa y clara de nuestras famosas ferias, y de la importancia ganadera de la comarca. De ellas hemos querido entresacar estas líneas que ya, con la inauguración del nuevo Mercado Nacional de Ganado, son historia.

Torreavega y su extensa comarca. De ella hemos que- enclavadas topográficamente en la zona baja de esta provincia santanderina, disfruta de ricas praderas, en un clima templado y húmedo, por lo que resulta especialmente criadora de ganado vacuno de vida. De manera tradicional y singular: Ganado vacuno lechero.

Se está cumpliendo un siglo desde que hicieron su

aparición en nuestros feriales de La Llama los primeros ejemplares bovinos de variedad extranjera.

Su estratégica situación en el centro de la Montaña de Santander, la inspirada dedicación ganadera de estos montañeses y la tupida red de comunicaciones que entrecruzan y comunican la región, así como el desvelo, interés y celo indesmayable de los municipios locales en todo tiempo, hicieron surgir en esta enrucada de caminos que es Torreavega, las más grandiosas ferias de ganado selecto de España. En los últimos quince años el magno aumento del parque automovilístico y perfeccionamiento de los transportes por carretera, han contribuido decidida y arrolladoramente a la supremacía de nuestros feria-

les, permitiendo su fácil acceso e irradiación por todas las provincias españolas.

Una corta película de fechas nos pondrá de manifiesto los hitos principales de esa apasionante historia pecuaria:

En el año 1793, no figura aún Torreavega con ninguna feria ni mercado, según el testimonio impreso de la primera Guía de Santander.

En 1799, se logra celebrar el primero de los mercados que nos concedió Carlos III, por Real Cédula de 1767.

En 1844, se lleva a efecto, en el ferial de La Llama —14 de noviembre— el primer mercado decididamente pecuario.

En 1856, se instauran las ferias propiamente dichas de primer domingo de mes.

En 1871, creáronse las fe-

rias de tercer domingo de cada mes.

En 1878, tercer domingo de

marzo, hizo su aparición en nuestros feriales «la vaca pinta holandesa», florón hoy de nuestros praderíos provinciales.

En el 4 de abril de 1908, se precisó, por Real Orden, que las ferias se celebrasen mensualmente, los primeros y terceros domingos.

Torreavega ostenta hace tiempo el título indiscutible de «La Bolsa de Ganado Lechero de España», siendo por antonomasia el centro de contratación más prestigioso del país. Su creciente desarrollo nos lo atestiguan los siguientes datos controlados:

En el año 1950 se exportaron desde nuestros feriales 9.435 reses.

Diez años más y en 1960 se exportan 20.803 reses.

Tan sólo transcurrió otro decenio, y en 1970, ya se exportan 67.686 reses.

Esta magna trayectoria, verdaderamente fabulosa e incontrovertible, es afirmante de un porvenir en la misma línea ascendente, que será acrecentada por las numerosas explotaciones modelo de ganado, que en la zona se están implantando con nuevos métodos de ceba y estabulación.

Pero el dato augurador del brillante futuro no queda ahí aislado: El valor de las exportaciones torreaveguenses de ganado vacuno en las ferias bimensuales de los tres años últimos ha pasado de quinientos millones de pesetas en 1968, a los mil millones en 1971.

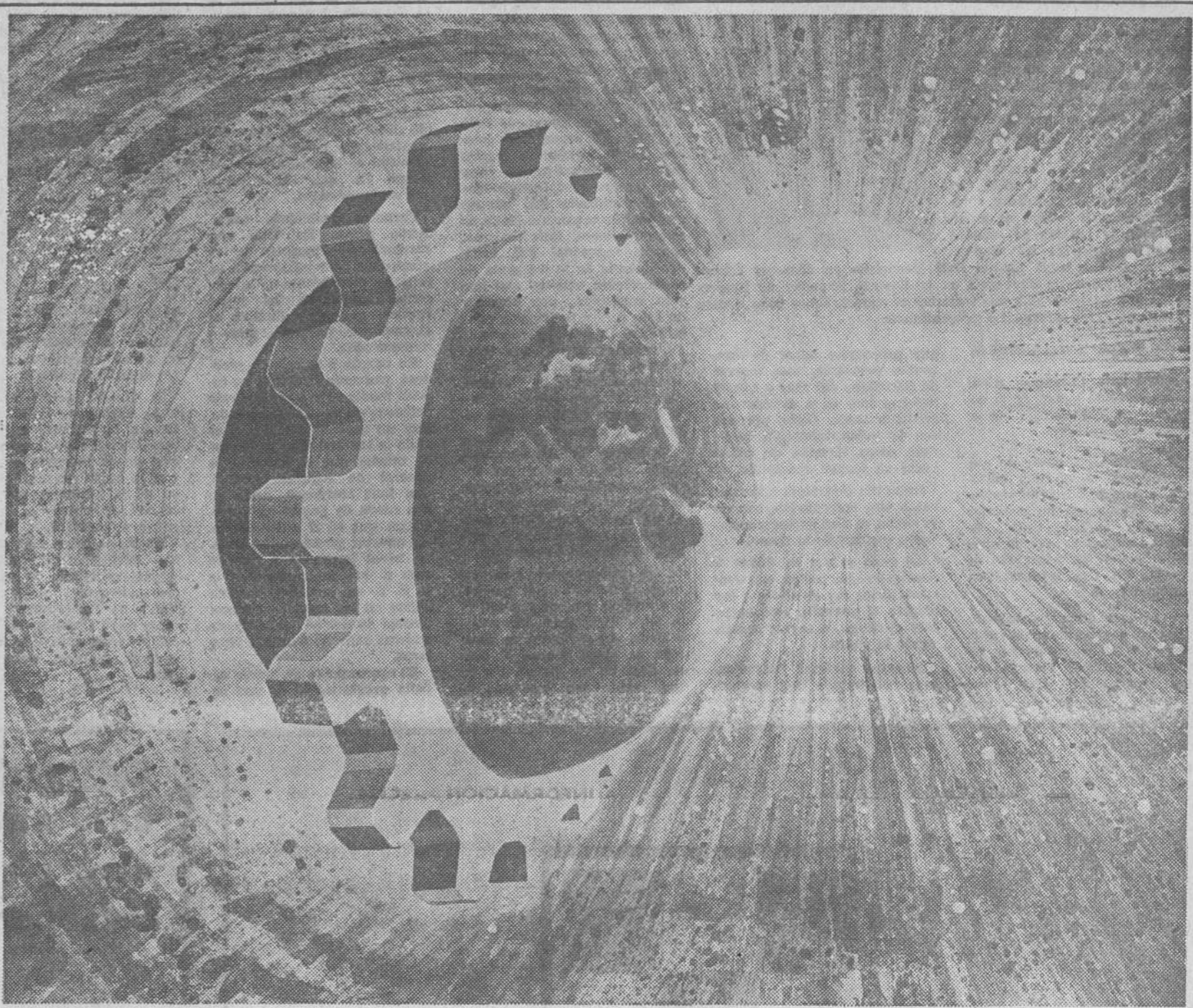
Y en las dos ferias celebradas en octubre de 1972, las provincias receptoras de nuestras exportaciones fueron estas cuarenta: Lérida, Barcelona, Huesca, Murcia, Navarra, Toledo, Madrid, Guipúzcoa, Gerona, Burgos, Vizcaya, Zaragoza, Alicante, Asturias, Tarragona, Valladolid, Salamanca, Palencia, Valencia, Segovia, Cuenca, Córdoba, Málaga, Sevilla, Lugo, Badajoz, Soria, Zamora, Almería, Jaén, Granada, León, Ciudad Real, La Coruña, Logroño, Orense, Teruel, Avila y Guadalajara.

Por otro lado, el prestigio del «Centro de Inseminación Artificial Ganadera de Torreavega», poseedor de magníficos sementales de razas selectas, cuida con su modélico servicio de la mejora y supe-

ración de la cabaña montañesa, garantizando así la continuidad de la selección y calidad de ganado que la zona produce.

Todo ese historial y su incidente realidad en la economía comarcal, provincial y nacional, indujo recientemente al Ayuntamiento de Torreavega a gestionar y obtener de los poderes públicos la concesión a nuestras ferias de la categoría de Mercado Nacional de Ganados y correlativamente acometer la gigantesca empresa de construir unas instalaciones, a tono con las más adelantadas técnicas de los mercados pecuarios europeos.

Estas instalaciones son las que ahora, con diversos e importantes actos programados, se están inaugurando.



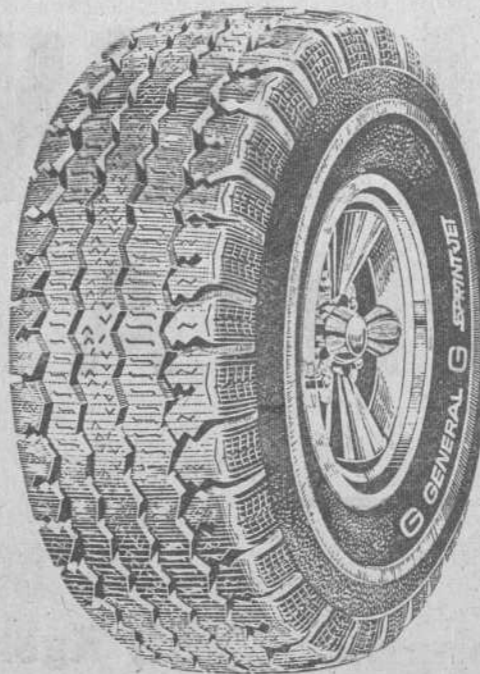
GENERAL UNA VOLUNTAD DE FUTURO

La voluntad puede mover montañas.

Cuando hablamos de General, hablamos de ochenta mil hombres que investigan y trabajan incesantemente para construir un mundo mejor.

Ochenta mil hombres y una sola voluntad capaz de mover montañas para allanar el camino hacia el futuro.

Nuestra voluntad se materializa en los productos que salen de las fábricas General de más de 20 países. Productos tan valiosos como los sistemas de impulsión de naves espaciales, o tan sencillos como un pegamento para el hogar. Productos como esos neumáticos, más de 30 millones, que cada año



aportan seguridad y rendimiento a vehículos de todo el mundo.

Para alcanzar el auténtico progreso hace falta algo más que voluntad. Por eso invertimos en investigación, miles de millones de pesetas. Es así como conseguimos perfeccionar nuestro trabajo y dar eficacia a nuestra voluntad. Una voluntad segura. Una voluntad de futuro, para hacer más fáciles y agradables las vidas de personas como usted en el presente.

GENERAL Fábrica Española del Caucho, S. A. Avda. del Generalísimo, 71-A - Madrid-16



En todo el mundo... Símbolo de Seguridad

FRANCISCO EGUIA BALBONTIN

CONSTRUCTOR DE OBRAS

Ha efectuado toda la urbanización y pavimentación del recinto del MERCADO NACIONAL DE GANADOS, tanto interiores como exteriores y accesos al mismo.

MIENGO

Teléfono 7

Rocacero, S. A.

Marca de toda garantía, que sigue imponiendo en el mercado sus inmejorables calidades

VIGUETAS PRETENSADAS — BOVEDILLAS DE HORMIGON LIGERO TERRAZOS — PARQUET DE MADERA CON AGLOMERADO DE CEMENTO — PIEDRA ARTIFICIAL — CEMENTO «LEMONA» — AZULEJOS BLANCOS Y DE COLOR — MATERIAL SANITARIO «ROCA»

FABRICAS Y OFICINAS:

TORRELAVEGA (CAMPUZANO)

Teléfonos: 88-10-66, 88-15-92 y 88-15-46

torrelavega: etapa histórica

INTERESANTES DECLARACIONES DEL DELEGADO COMARCAL DE SINDICATOS

La ganadería, divisa de la Montaña

NUESTRA PROVINCIA PUEDE SER EL VIVERO DE CARNE Y LECHE DEL PAÍS

COMUNICACIONES, TRASVASE Y POLIGONO, PROBLEMAS ESENCIALES A RESOLVER

El nuevo Mercado Nacional de Ganados que ahora se inaugura supone un hito importante en el desarrollo de la comarca en un aspecto tan fundamental como es el ganadero.

Al mismo tiempo, se soluciona un problema que tenía planteado la ciudad con el antiguo ferrol de La Llama, insuficiente a todas luces.

Sin embargo Torrelavega y su comarca tienen ante sí otros problemas acuciantes. Esta problemática torrelaveguense es objeto de continua atención por diversos organismos, y entre ellos, por la Organización Sindical, a través principalmente de la Delegación Comarcial de Sindicatos.

Por este motivo, hemos creído oportuno traer a estas páginas especiales, dedicadas a un hecho de gran relieve en la vida local, la opinión de nuestro delegado comarcial de Sindicatos, don Miguel Angel Revilla Roz, licenciado en Ciencias Económicas y profesor de Economía en la Escuela Superior de Empresas. El nos habla de esa problemática comarcial, sobre todo dentro del aspecto agropecuario. Le preguntamos:

INDUSTRIA Y GANADERIA

HOJA DEL LUNES.—¿Cuál es la situación actual de la comarca de Torrelavega en el orden económico?

Sr. Revilla.—A pesar de que Torrelavega es el foco industrial y ganadero más importante de Santander, no podemos hacer un análisis aislado de nuestra comarca, pues su nivel y evolución de desarrollo se inserta en una problemática provincial.

Santander lleva ya muchos años en una permanente siesta marinera en medio de dos regiones, Asturias y Vizcaya, que se industrializan. Hay voces



FACTORES DEL ESTANCAMIENTO

H. L.—¿Y cuál es la situación de nuestra ganadería?

Sr. R.—En más de una ocasión he dicho que la ganadería debería ser la gran divisa de la Montaña. Poseemos todas las condiciones estructurales necesarias para ser el gran vivero de carne y leche del país.

Pero en este subsector económico es necesario un cambio profundísimo. El ganadero montañés que posee intuición y vocación es en realidad un artesano. Es más un vaquero que un empresario.

Tenemos problemas sumamente graves. Es vital una reorganización nacional de los canales de comercialización de la leche, pilar básico de la economía familiar de las zonas rurales; que haga factible la obtención de un precio justo y remunerador.

En cuanto a la cabaña ganadera podemos decir que su calidad media es mala y que está deficientemente alimentada. Hay un aspecto esencial, y es el de la sanidad animal. No hace mucho que el subdirector general de Sanidad Animal, don Luis Mardones, decía en una rueda de prensa en Torrelavega, que en el orden sanitario nuestra ganadería, no llega ni al aprobado y que de cara a una integración en la C. E. E. los productos de este sector en las actuales circunstancias sanitarias, difícilmente podrían salir de nuestras fronteras.

El saneamiento de nuestra cabaña provincial es de una ne-

cesidad apremiante. Hay que ir a la construcción de mercados de ganados, donde se puedan controlar las reses, y de establos higiénicos, pues los actuales, sin ventilación ni limpieza, son el habitat ideal para la propagación de todo tipo de enfermedades.

EXPLORACIONES AGROPECUARIAS

Otro tema importante es el de la dimensión de las explotaciones. Abunda el minigandero que practica el trabajo agrícola-ganadero como un pluriempleo. Esto deberá ir gradualmente desapareciendo para bien de todos.

La evolución del ganadero montañés, artesano hacia el ganadero empresario debe hacerse sin prisas pero sin pausa.

¿Cuántos convence en la actualidad la rentabilidad de su explotación? Poquísimos.

Podríamos también hablar del deficiente aprovechamiento de los pastos comunales de las zonas altas de la provincia, pero no quiero extenderme más.

H. L.—¿Podría concretarnos para terminar cuáles son para Ud. los proyectos básicos a realizar en nuestra comarca en orden a conseguir un mayor auge económico?

Sr. R.—La mejora de nuestras comunicaciones con la Meseta. La realización del trasvase Ebro-Besaya. La construcción de un polígono industrial y en el orden ganadero un apoyo de la Administración para lograr los objetivos anteriormente enunciados.

En todos estos planteamientos reivindicativos están actuando comisiones de las Uniones comarciales, de Empresarios y de Trabajadores y Técnicos de la Organización Sindical, y esperamos que pronto se haga realidad algunos de ellos.

G. C.

¿ Por qué elegir un camión SAVA ?

POR SU GAMA: 20 MODELOS DE 2, 3, 4, 5 y 6 TNS.

SU POTENCIA HASTA 77 C.V.

MAYOR LONGITUD UTIL DE CAJA

SU GRAN RED DE SERVICIOS Y RECAMBIOS



AH... Y UN AÑO DE GARANTIA TOTAL

CAMIONES SAVA

LOS HERMANOS MENORES DE PEGASO



LE ESPERAMOS EN: CONCESIONARIO:

JOSÉ VIDAL DE LA PEÑA
Paseo de Pereda, 35 SANTANDER Teléfono 27 31 00

EXPOSICION Y VENTAS:
Flores, 2 y 4 (Plaza Numancia)
Teléfono 23 18 50

TALLERES:
Carretera de Parayas, km. 3 (Mellano)
Teléfono 25 04 50

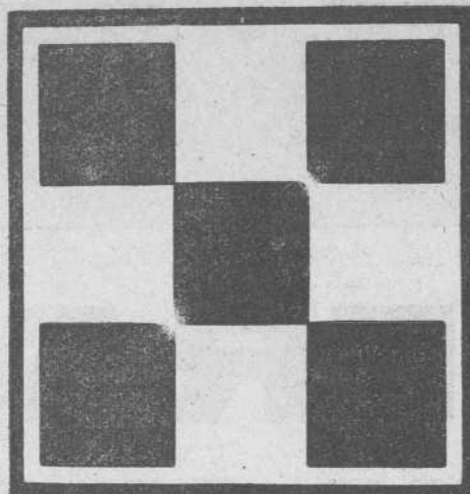
en TORRELAVEGA

Cefeño Calderón, 77

Telefonos 883303 y 882216



SAVA VEHICULOS LIBEROS DE E. N. A. S. A.



NUTRIMENTOS

GALLINA BLANCA
PURINA

DELEGACION SANTANDER:

HERMANOS FERNANDEZ GUTIERREZ, S. R. C.

Calle Joaquín Hoyos, 13

TELEFONO 88-13-57 TORRELAVEGA

Estamos orgullosos de haber colaborado con nuestros fabricados en esta gran obra y agradecemos la confianza depositada por

ARCISA

en la calidad de nuestros materiales

FORJATER

Prefabricados para la construcción

■ FERRALLA

■ FORJADOS PRETENSADOS Y ARMADOS

EXTRUCTURAS PLANAS

■ TERRAZOS

■ PARQUETS DE MADERA

■ PLAQUETAS DE FACHADA

CAMPUZANO - TORRELAVEGA

89-1054

TELEFONOS: 88-1052

89-0390