





VUELTA CICLISTA A ESPAÑA



Lucha encarnizada por parte de todos los equipos

Sensacional etapa de Pachecho y Manzaneque, que se encuentran formidables de preparacion

INFORMACION PATROCINADA por COMERCIAL VELO-MOTO

CONCESIONARIA DE BICICLETAS B. H. LA MARCA DE LOS CAMPEONES

Segunda victoria francesa: Mahe ganó en Pamplona

TALAMILLO entró en octavo lugar, a tan solo tres segundos del ganador de la etapa

Se combatió de firme en todo el recorrido abundando las escapadas, que fueron anuladas

Vélez continúa como líder de la prueba.- Pachecho coronó destacado los dos puertos puntuables

Pamplona (servicio especial de "AIIH"). Pocos días después de las dos y cuarto de la mañana se iniciaron en los Jardines de La Taconera, los requisitos propios para la salida de la segunda etapa...

En la salida de la segunda etapa, los corredores se dieron un primer grupo...

TAMBIEN CORONO PACHECO EL PRIMER PUERTO... En la subida al puerto de Lizarraga...

En las cercanías de Puente de la Reina, a 28 kilómetros de la meta...

En el descenso se alcanzan velocidades fantásticas y al llegar a Estella...

COMIENZA LA ETAPA... Pamplona (servicio especial de "AIIH"). A las 13.30 se ha dado la salida oficial...

En la salida de la carrera en su primer tramo se desarrolló a gran velocidad pero con los corredores agrupados...

Galdeano es la figura de esta etapa. En la carretera ha sido escrito su nombre con grandes caracteres...

Por Astrain a 11 kilómetros de la salida pasaron a buena marcha, agrupados...

Un fuerte grupo hace su paso por Puente de la Reina a 23 kilómetros de carrera...

Por Estella (servicio especial de "AIIH"). Por la meta volante de Estella, a 44 kilómetros de la salida...

Primeros, Pachecho (Lior 43), segundo, Quehuille ("Kas"), y tercero, a dos minutos, Rosa (Faema)...

Se rodaba a fuerte tren y al llegar a Alsasua, a 83 kilómetros de recorrido...

Cuando uno de los que aprovisionaban a Pachecho trató de darle la bolsa...

A dos minutos y 15 segundos de Pachecho hicieron su paso Galdeano y Rosa...

Después de la salida de Alsasua, los corredores Cruz y Meseis se despejaron del pelotón...

Por Echarrí-Aranaz (a 89 kilómetros de la salida) los corredores...

CLASIFICACIONES

ETAPA DE AYER

1º Mahe (Francia), 5-07-15 (con bonificación). Promedio 33,818 kilómetros por hora. 2º Manzaneque, 5-07-43...

Pachecho (España), 7-40-43; De Mulder, 7-40-49; Jiménez, 7-41-00; Quehuille, 7-41-03...

Clasificación general de metas volantes: (Pasa a séptima página)

EL MUNDO

AL ALCANCE DE SU VISTA

CON UN TELEVISOR IBERIA EN SU CASA

COMERCIAL VELO-MOTO

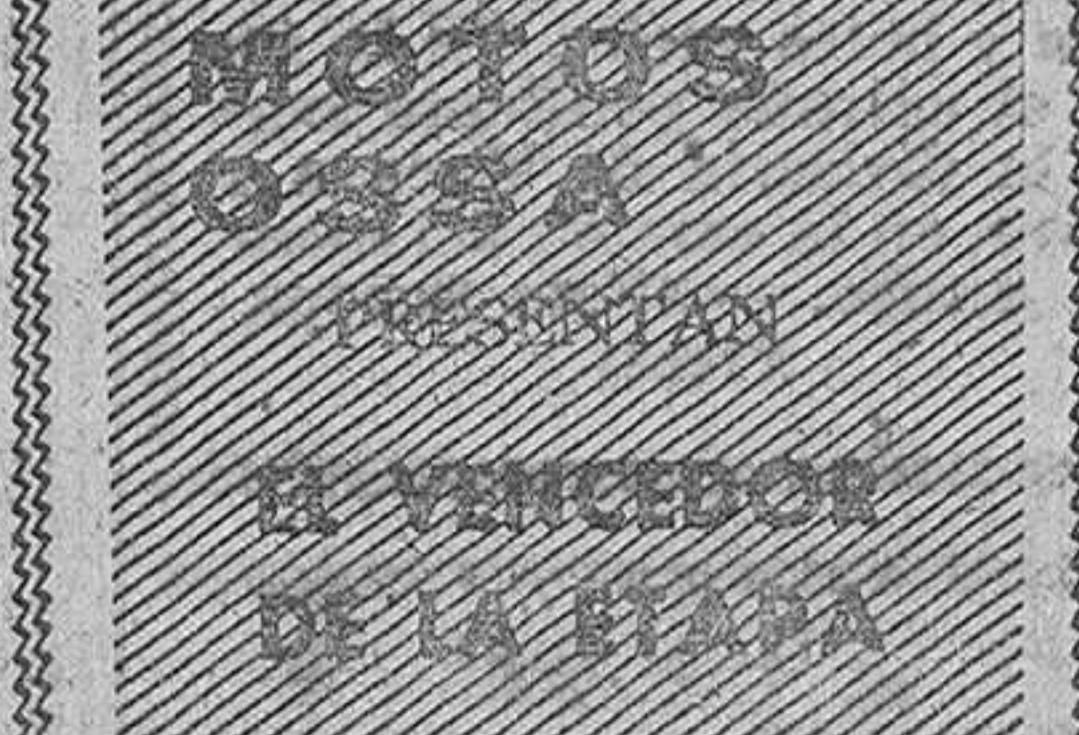
Vitoria, 14. Héroes del Alcazar, 1

Teléfonos 2023 - 2861

GENERAL

Pamplona.— Después de la etapa de hoy, la clasificación general se establece en la forma siguiente:

Vélez, 7 horas, 38 minutos, 58 segundos; Mahe, 7-39-07; Manzaneque, 7-39-47; Rohrbach, 7-40-04...



Francois Mahe

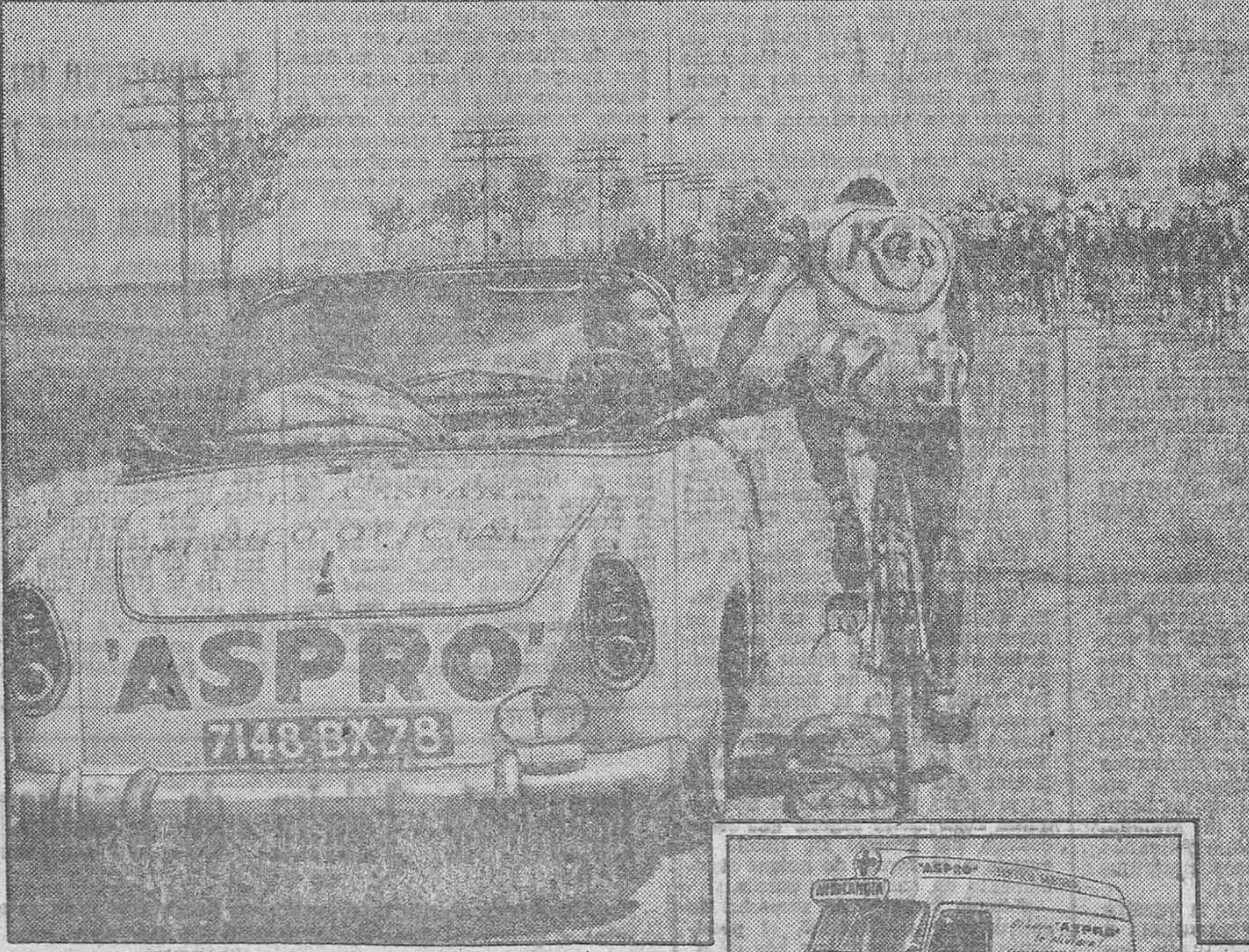
En las vísperas de iniciarse esta Vuelta Ciclista a España, André Leducq, el famoso corredor francés...

Si ayer en la salida de Pamplona, Leducq dio sus directrices a su joven equipo, las cosas no han podido salirle más fáciles...

Francois Mahe es hombre de bierta talla deportiva, dentro del ciclismo. Domina bien el llano y posee una gran experiencia en las "clásicas"...

ZAFER RELOJES JOYAS. Confiado y placido. Relojes todos los modelos. Máxima garantía. PARA CUALQUIER GRABATI. Avda. Generalísimo, 13 - ZAMORA

Al socorro de los ases de la Vuelta!



Ahora, allí donde haya campeones ciclistas librando una lucha sin cuartel está "ASPRO" para protegerlos. "ASPRO" protege la Vuelta a España...

es la de siempre aliviar con dulzura, sin irritar el corazón ni el estómago.

Vd. no corre la Vuelta, pero le pide a la vida mayor dicha posible.

El Servicio Sanitario "ASPRO" es absolutamente único

Desde hace 10 años, "ASPRO" viene asegurando el Servicio Sanitario de las grandes competiciones en carretera...

Los comprimidos "ASPRO" contra una infinidad de dolencias

No es cosa, para un corredor, de llevarse consigo, en los bolsillos, un completo botiquín farmacéutico...

Todos los corredores de la Vuelta llevan en el bolsillo unos comprimidos "ASPRO".

La etiqueta de ASPRO y el dolor se va!

La etapa de hoy

La etapa de hoy

Pamplona-Huesca

Otra etapa modificada, por causa de los últimos acontecimientos políticos de Francia.

A las doce está prevista la salida de los noventa corredores que siguen en ruta.

BICICLETAS B. H. Concesionario: COMERCIAL VELO-MOTO. VITORIA, 14. HEROES DEL ALCAZAR, 1



La RENFE se hizo ayer cargo oficialmente de la nueva "estación común" de Burgos, una de las mejores de España

En ella van unificadas las líneas del Norte Santander-Mediterráneo y directo Madrid-Burgos

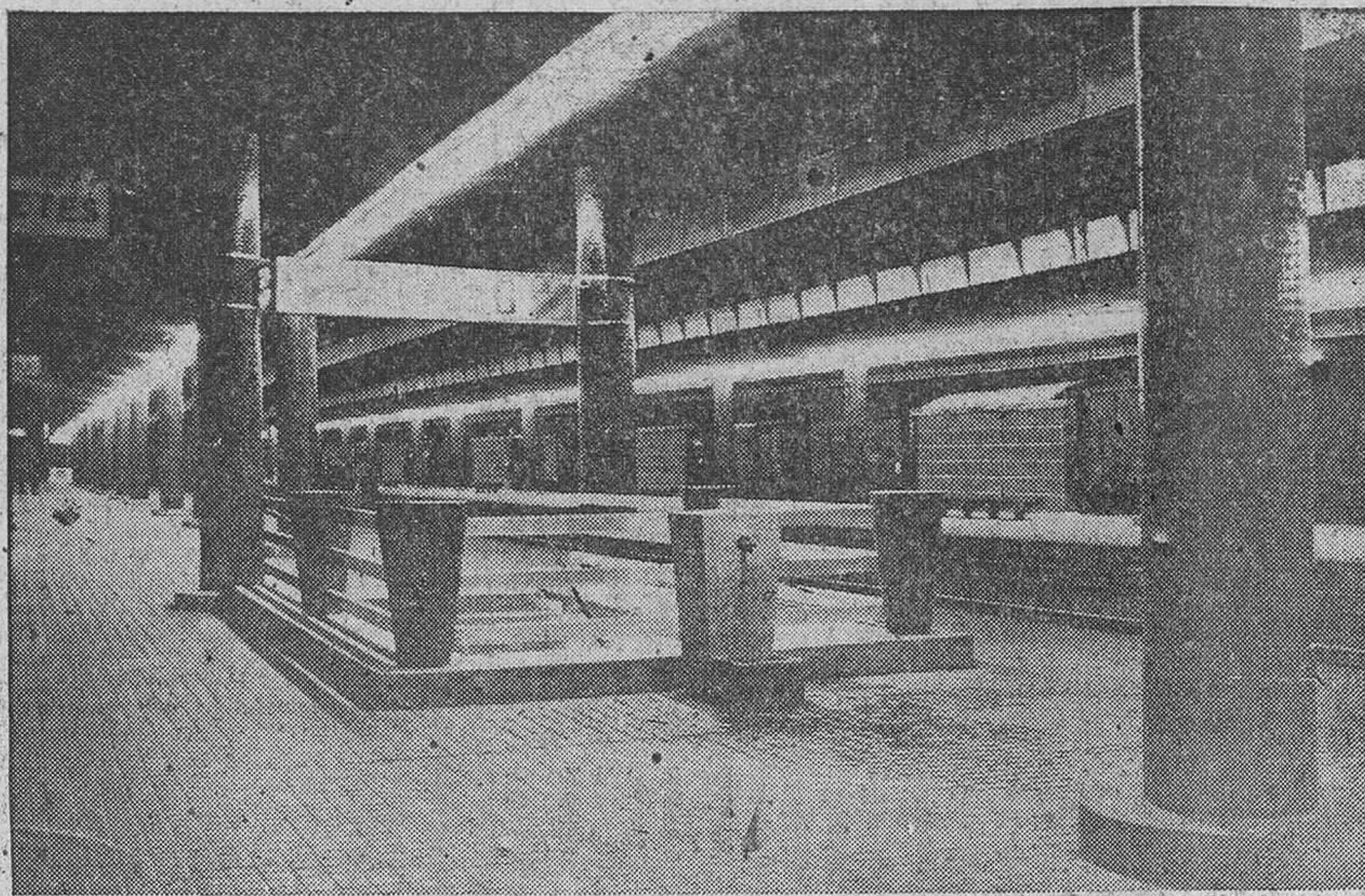
Se han invertido 83.906.655 55 pesetas.- Sus cuatro andenes ocupan una longitud de 1.150 metros.- La marquesina, en forma de mariposa, alarde de ingeniería.- Siete fuentes en los accesos a los andenes.- Servicio de altavoces y música con tocadiscos para distraer a los viajeros.- Una placa giratoria que puede soportar las mayores locomotoras del país.- Hace falta un nuevo edificio de viajeros

Un reportaje de "CALLE"

Ayer se hizo cargo oficialmente el Estado... de la nueva "Estación común" de Burgos...

Los trabajos comenzaron el 30 de Junio de 1954, habiéndose invertido en ellos, por el Ministerio de Obras Públicas...

El primer proyecto de las obras de mejora y ampliación de la que hasta ahora, veníanse llamando "Estación Bur os-Avenida"...



De noche la nueva estación adquiere una singular belleza por obra y gracia de su extraordinario alumbrado...

El alumbrado se realiza por medio de luz blanca y a base de tubos fluorescentes o lámparas de vapor mercurio...



Otro aspecto de la nueva «Estación común», de Burgos, en que se aprecia su perfecta visibilidad y el desahogo con que los trenes pueden realizar sus entradas y maniobra...

La marquesina, en forma de mariposa, alarde de ingeniería. Siete fuentes en los accesos a los andenes. Servicio de altavoces y música con tocadiscos para distraer a los viajeros...

Una de las mayores ilusiones de aquel entrañable amigo y colaborador de DIARIO DE BURGOS...

Es una gran suma ambición de aquel entusiasta burgalés y veterano interventor del Estado en los Ferrocarriles...

Para asistir al acto de entrega oficial de las obras ya concluidas...

Interesa hacer notar que las obras se hicieron ininterrumpidamente y sin perturbar el servicio normal de trenes...

Más, continuemos dando cifras. En abastecimiento de aguas y saneamiento, se montaron tres kilómetros y medio de tubería de fundición y acero galvanizado...

OTRAS OBRAS. Una pudieramos extendernos en enumerar el resto de las obras ejecutadas...

La necesidad de que la "Estación común" de Burgos cuente con un nuevo y moderno edificio de viajeros es evidente...



En el grabado superior, momento en que se formalizaron los documentos de entrega y recepción oficial de la obra...

ma División, señor Gómez Abad y el ingeniero encargado de la sexta Circunscripción, señor Argüelles...

Advertisement for HANOMAG BARREIROS tractors, showing models R.545 65 cv., R.335 34 cv., R.440 42 cv., and R.438 38 cv. with technical specifications and contact information for Dilasa.





