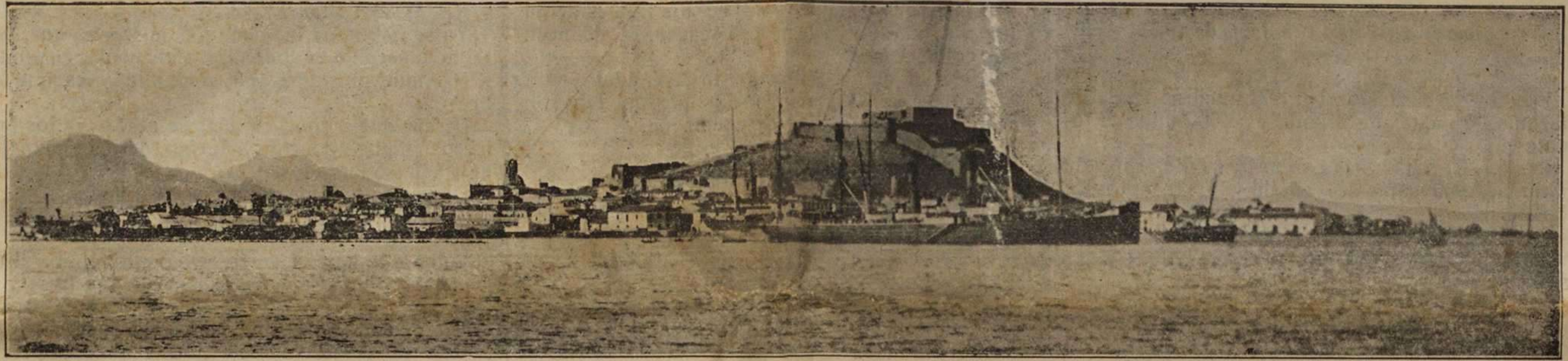


# Exportación de Pasa Valenciana



Año XXIX.

Denia, Jueves 18 de Junio de 1925.

Núm. 2.644.

## PRECIOS DE SUSCRIPCIÓN

DENIA, un año	15 pesetas.	INGLATERRA, un año.	1 £
PROVINCIAS, un año	20	FRANCIA Y DEMÁS PAÍSES	25 pesetas.

Pago adelantado. — No se admiten suscripciones por menos de un año.

## REDACCIÓN Y ADMINISTRACIÓN

— Calle del Marqués de Campo, núm. 15. DENIA —

ANUNCIOS A PRECIOS CONVENCIONALES

## Exportación de pasa

Exportation of raisins

FECHA	VAPORES	Puerto de embarque	DESTINO	QUINTALES
Date	Steamers	Loading port	Destination	Cwt.
15/6	Por ferrocarril	al	Suma anterior Brought forward interior de la Península	216.913 200
TOTAL.				217.113

### Resumen comparativo hasta el día 17 de Junio de 1925

Statistical summary up to the 17th June 1925

Destinations	Season 1924 Cwt.	Season 1923 Cwt.	Difference in 1924	Difference in 1923
Destino	Cosecha de 1924 Quintales	Cosecha de 1923 Quintales	Diferencia a favor de 1924 Quintales	Diferencia a favor de 1923 Quintales
Londres	78.901	53.807	25.094	—
Hull	281	755	—	474
Newcastle	475	519	—	44
Liverpool	23.570	19.116	4.454	—
Bristol	17.171	15.762	1.409	—
Manchester	4.993	4.364	629	—
Glasgow	912	1.312	—	400
Cardiff	1.524	1.097	427	—
Irlanda	3.415	1.097	2.318	—
Alemania	1.888	3.658	—	1.770
Holanda	—	50	—	50
Noruega	9.339	4.250	5.089	—
Suecia	1.024	3.549	—	2.525
Dinamarca	1.214	3.678	—	2.464
Bélgica	25	651	—	626
Finlandia	17.856	14.127	3.729	—
Francia	12.485	3.406	8.079	—
Argelia	7.200	4.025	3.175	—
E. U. América	3.027	3.808	—	781
Canadá	11.469	5.884	5.585	—
Suiza	6.263	663	5.600	—
Otros países	21	104	—	83
España	14.130	7.674	6.456	—
TOTAL	217.113	153.281	63.832	—

### Se venden en buen estado

Una máquina vapor de 20/22 HP.  
Una caldera vapor de 10/12 HP.  
Un TRACTOR «FORDSON.»  
Dirigirse a COSMELLI, S. A. Denia.

### VENTA DE OCASIÓN

de un aparato de cribar pasa, sistema especial modernísimo, de gran rendimiento y economía de gastos. Manipulación sencilla, a mano, o también a motor de un cuarto de caballo fuerza.  
Razón: José Todolí, calle Morán, 6 y 8, Gandía.

## Algemeene Vruchten Import Maatschappij

(SOCIEDAD GENERAL PARA LA IMPORTACIÓN DE FRUTAS)

AMSTERDAM

ROTTERDAM

HAMBURGO

De Ruyterkade, 39/40 R. Rottekade, 79. Stadtdeich, 38.

### AGENCIA EN VALENCIA

CALLE DE FELIX PIZCUETA, NÚM. 25

Dirección telegráfica para todas las oficinas: "ALVRIMA"

Representante en Murcia: Sr. D. MARTÍN MORENO

SOLICITAMOS CONSIGNACIONES DE TODA CLASE DE FRUTAS, ESPECIALIDAD NARANJAS, MANDARINAS, LIMONES

### CASA CONSIGNATARIA

## McKinlay, Swanwick & Co. Ltd.

6, South Street,

Finsbury

LONDON, E. C. 2

AGENTE EN LA REGIÓN DE DENIA Y DE GANDÍA

### EDUARDO MILLÁ

Marqués de Campo, 20 y 22

DENIA

## Dinero

en condiciones inmejorables, se facilitan en HIPOTECA sobre fincas rústicas. Interés del seis por ciento.

FRANCISCO GARCÍA

Pedro Esteve, 28 DENIA Teléfono n.º 110.

### Servicio fijo de Vapores

entre los  puertos de

### GANDÍA y CETTE - MARSELLA

Salidas de GANDÍA: todos los martes y sábados

Consignatario: J. BELTRAN BAYDAL  
GANDÍA

## J. Gavilá Fenoll

DENIA

Consignación de buques. — Seguros marítimos.  
Embarques. — Fletamentos.



SUCURSAL EN GANDÍA

Calle del Beato Andrés Hibernón, 4, 1.º, izquierda

### ESTACIÓN METEOROLÓGICA DE LA COLONIA AGRÍCOLA DEL MONTE MONGÓ. - DENIA

Longitud: 15m - 12s - Latitud N.: 38º - 48' - Altitud: 108'1ms.

Observaciones meteorológicas del 8 al 14 de Junio de 1925

DIAS	TEMPERATURA		PRESION		Humedad	Lluvia en milímetros	Evaporación en milímetros	VIENTO	
	Máxima	Mínima	Máxima	Mínima				Dirección dominante	Recorrido en 24 horas
Lunes	20'2	17'4	755'0	753'5	86	0'0	2'0	NW	143 kms.
Martes	23'2	18'4	756'0	754'0	76	0'0	1'9	NE-NW	72 »
Miércoles	22'0	18'4	756'0	754'0	84	0'0	2'3	NE-NW	81 »
Jueves	25'2	18'0	756'0	753'5	61	0'0	2'0	NW-NE	109 »
Viernes	25'4	19'6	755'5	753'5	67	0'0	7'7	N-NW	107 »
Sábado	25'0	20'2	754'0	750'0	65	0'8	4'3	E-NE	121 »
Domingo	28'0	21'8	751'0	749'5	49	0'0	5'0	NW	167 »

## SWANN & C.º

(Véase el anuncio en la hoja central de esta Revista)

## JOSÉ PUIG

FRUCHTHAUS

STADTDEICH, 27

HAMBURGO 1

Consignación de toda clase de frutas

Dirección telegráfica: "PUIGORANGE" - Hamburg.

SERVICIO PARA MONTREAL (CANADÁ)

LLOYD MEDITERRÁNEO - GÉNOVA



El rápido vapor VALFIORITA para Montreal, directo, cargará en Denia y Gandía el 25 del corriente.

Seguirá el vapor VALPERGA, que saldrá directo para Montreal el día 20 de Julio próximo.  
Para cabida y demás informes, dirigirse a sus Consignatarios: Ribes y C.ª

WEEKLY LIST OF FRUIT EXPORTED

WEEK ENDING JUNE 13th

EXPORTACIÓN DE FRUTAS Y HORTALIZAS

por los puertos de Valencia, Castellón, Burriana, Gandía y Denia

Semana del 7 al 13 de Junio de 1925

PARA LONDRES

Día 7.—El Sekstant, con 371 medias cajas de naranja, 778 cajas de cebolla y 5.500 bultos de tomate.

Día 8.—El Jonas Sell, con 2.000 medias cajas de naranja, 1.900 cajas de cebolla y 5.500 bultos de tomate.

Día 13.—El Calderón, con 235 medias cajas de naranja, 550 cajas de cebolla y 1.800 bultos de tomate.

Día 13.—El Portugal, con 545 medias cajas de naranja, 2.062 cajas de cebolla y 2.637 bultos de tomate.

Total: 3.151 medias cajas de naranja, 5.290 cajas de cebolla y 15.437 bultos de tomate.

PARA LIVERPOOL

Día 7.—El Cid, con 13.068 medias cajas de naranja, 3.076 cajas de cebolla y 1.593 bultos de tomate.

Día 10.—El Valborg, con 310 medias cajas de naranja, 2.018 cajas de cebolla y 2.529 bultos de tomate.

Día 11.—El Algerian, con 6.125 medias cajas de naranja, 1.121 cajas de cebolla y 1.088 bultos de tomate.

Día 13.—El Work, con 2.700 medias cajas de naranja, 2.150 cajas de cebolla y 2.000 bultos de tomate.

Total: 22.203 medias cajas de naranja, 8.375 cajas de cebolla y 7.210 bultos de tomate.

PARA MANCHESTER

Día 9.—El Eros, con 10.200 medias cajas de naranja, 1.574 cajas de cebolla y 3.500 bultos de tomate.

PARA GLASGOW

Día 13.—El Gartland, con 5.000 medias cajas de naranja y 150 cajas de cebolla.

PARA BRISTOL

Día 12.—El Olga, con 268 medias cajas de naranja, 2.029 cajas de cebolla y 1.430 bultos de tomate.

PARA CARDIFF

Día 12.—El Olga, con 135 medias cajas de naranja, 1.215 cajas de cebolla y 600 bultos de tomate.

PARA NEWCASTLE

Día 10.—El Triton, con 1.757 cajas de cebolla y 413 bultos de tomate.

PARA NEW YORK

Día 8.—El D. Alhigiery, con 8.000 medias, 150 cajas y 16.000 jaulas de cebolla.

Día 11.—El Valsavoid, con 1.571 medias cajas y 19.305 jaulas de cebolla.

Total: 9.571 medias cajas, 150 cajas y 35.305 jaulas de cebolla.

NARANJA (Oranges)

En la anterior semana se exportaron 40.957 medias, contra 70.268 en igual semana de 1924.

Resumen comparativo hasta el día 13 de Junio de 1925 Statistical summary up to the 13th June 1925

Table with columns: Destinations, Season 1924-25 Cases, Season 1923-24 Cases, Difference in 1924-25 Cases, Difference in 1923-24 Cases. Lists destinations like Londres, Liverpool, Manchester, etc.

Cada semana se acortan más las distancias, esto es, puede decirse menos, aunque afortunadamente este menos es satisfactorio.

Los mercados consumidores extranjeros siguen en alza, oscilando los términos medios de 28 a 32 chelines.

Hasta la naranja de repom ha conseguido sus 25 chelines. ¡Que es conseguir!

Lástima grande que sólo en los finales de la campaña, cuando ya la fruta escasea, se alcancen estas cotizaciones.

¡La eterna ley de la oferta y la demanda!

Calculase que las existencias que quedan son para un par de semanas de embarque.

Flete, a 1/3.

CEBOLLA (Onions)

Durante la pasada semana se exportaron 21.430 cajas, 9.571 medias y 35.305 jaulas, contra 33.871 cajas, 6.469 medias y 21.647 jaulas en igual semana de 1924.

Resumen comparativo hasta el día 13 de Junio de 1925 Statistical summary up to the 13th June 1925

Table with columns: Destinations, Season 1925-26 Cases, Season 1924-25 Cases, Difference in 1925-26 Cases, Difference in 1924-25 Cases. Lists destinations like Londres, Liverpool, Manchester, etc.

Poquito a poco van reduciéndose aquellas alegrías de las primeras ventas, cosa que aunque no resulte muy agradable, es, sin embargo, tan lógica como las alzas de la naranja.

Las mayores existencias de cajas sobre los mercados ingleses y la menor demanda, efecto del tiempo caluroso que domina en el Reino Unido, son las causas inmediatas del descenso.

En nuestros centros productores las compras se efectúan de 5 a 6 reales arroba, con tendencia a sostenerse por la demanda de Norte América.

Fletes, a 1/.

TOMATE (Tomatoes)

En la semana última se exportaron 28.590 bultos, contra 23.095 en igual semana de 1924.

Resumen comparativo hasta el día 13 de Junio de 1925 Statistical summary up to the 13th June 1925

Table with columns: Destinations, Season 1925 Bundles, Season 1924 Bundles, Difference in 1925 Bundles, Difference in 1924 Bundles. Lists destinations like Londres, Liverpool, Manchester, etc.

En nuestros centros productores se trabaja activamente a medida que se va disponiendo de mayores cantidades de tomate inglés para la exportación. Los precios de compra han descendido a 5 pesetas arroba, con tendencia a la baja.

En los mercados ingleses se han vendido los primeros arribos a precios que han oscilado de 28/ a

38/, pero como se trata de un reducido número de bultos ofrecidos, no son de extrañar tales cotizaciones, que indefectiblemente sufrirán el consiguiente descenso, tan pronto como lleguen a su destino los envíos que hay en camino.

Flete, 2/ por bulto.

MELONES (Melons)

De los adelantados, etc...

Ya se habla de la campaña melonera que, por regla general, casi todos los años acaba en punta.

No tiene más que una ventajilla y es que es breve.

Dícese que a fines de mes se harán ya los primeros envíos de melón amarillo, de las plantaciones más adelantadas.

De precio todavía no se concreta nada.

PATATAS (Patatoes)

Sigue a la baja el precio de compra en nuestros centros productores, obedeciendo ello a tres causas: que Inglaterra y Francia persisten retraídas en su demanda; que los mercados nacionales se hallan ya cumplidamente abastecidos, y por lo mismo, los envíos a ellos forzosamente se reducen y que cada semana es mayor el rendimiento que por hanegada se obtiene en las plantaciones que se recolectan.

Las compras se han efectuado, desde nuestra anterior información, según preveíamos, a diez reales arroba, y para la semana entrante hay ya ofertas a dos pesetas.

ALMENDRA (Almonds)

En nuestros centros de contratación comarcas sigue paralizado el negocio de este fruto, no por faltar la demanda, sino por el agotamiento casi absoluto de las existencias, pues si bien quedan todavía algunas pequeñas partidas en la propiedad, su extracción se hace muy difícil por exigir sus tenedores precios algo más elevados de los que venía ofreciendo el comercio exportador, obediendo esto sin duda a la perspectiva nada satisfactoria de la presente cosecha de almendras en los distritos de la Marina.

En efecto, las impresiones más generales, son de que la cosecha resultará algo mermada, a consecuencia de la persistente sequía y de los estragos que han hecho y continúan haciendo las devastadoras plagas de orugas y pulgones.

\*\*\*

En el mercado de Reus se han estacionado los precios, operándose poco por seguir resistiéndose a vender los escasos tenedores de fruto. Los almendrales, repletos de almendruco superiores en cantidad y calidad, prometen abundantísima cosecha.

Los precios medios son: Mollar en cáscara a 88 pesetas saco de 50'40 kilos. Grano Esperanza 1.ª, a 46'50 duros quintal. Común, a 42. Llangueta a 46'50.

\*\*\*

En Felanitx (Baleares) ha continuado mejorando el precio del almendrón, cotizándose a 207'50 pesetas el quintal de 42'37 kilos.

\*\*\*

En la semana última se exportaron por Tarragona, a Londres 150 sacos de almendra, 25 a Habana y 25 cajas a Guayaquil.

\*\*\*

Dicen de Londres, que han mejorado considerablemente los precios de las almendras, debido a las escasas existencias de este fruto y a las malas noticias recibidas de los países productores, referentes a la nueva cosecha.

Se han hecho algunas operaciones en Mallorca y Sicilia de la nueva cosecha, embarque Septiembre, a precios que aún denotan una pequeña baja comparados con los de las viejas. Se aceptarían ofertas todavía más baratas para embarque más tarde.

Las últimas noticias de Bari y Sicilia, son que la cosecha será menos que normal.

AVELLANAS (Filberts)

De nuevo flojean los precios de este fruto, realizándose contadas transacciones por ser reducidísimas las existencias. En fruto nuevo a entregar en Septiembre, sigue operándose alrededor de 100 pesetas saco. Los avellaneros con abundante fruto y beneficiados con las últimas lluvias, hacen esperar será buena la cosecha venidera.

Los precios corrientes son: avellana negreta en cáscara, a 120 pesetas saco de 58'400 kilos. Común 105. Grano 1.ª 195 pesetas quintal. Grano 2.ª, 170.

La exportación quedó reducida en la semana pasada a 150 sacos a Londres, 120 a Marsella y 20 a Amberes.

# Banco Español del Río de la Plata

Casa matriz: Reconquista, 200.—BUENOS AIRES

Sucursal de Valencia: calle de las Barcas, 6 y 8

FUNDADO EN 1886

Dirección telegráfica y telefónica: SPAINBANK

EL BANCO ESPAÑOL DEL RIO DE LA PLATA tiene sucursales en las poblaciones siguientes:

REPÚBLICA ARGENTINA: Buenos Aires (Casa Matriz y Agencias), Rosario de Santa Fé, Bahía Blanca y principales plazas de la Argentina.

URUGUAY: Montevideo.

EUROPA: Amberes, Barcelona, Bilbao, Coruña, Génova, Guadalajara, Hamburgo, Londres, Madrid (Central y Agencia número 1) París, Pontevedra, San Sebastián, Sevilla, Santiago de Compostela, Valencia y Vigo.

EL BANCO ESPAÑOL DEL RIO DE LA PLATA se encarga de efectuar por cuenta de sus clientes toda clase de operaciones bancarias en las condiciones más favorables, y acredita intereses en las cuentas corrientes, tanto en pesetas como en monedas extranjeras, a tipos excepcionalmente ventajosos.

ACTUALMENTE ABONA:

En cuenta corriente de pesetas 2 y  $\frac{1}{2}$  % anual.

En Caja de ahorros 3 y  $\frac{1}{2}$  % anual.

## AVECURA



El único preparado eficaz contra el CÓLERA, PEPITA, DIFTERIA, enfermedades del hígado de las

**GALLINAS**  
Y DEMÁS AVES DE CORRAL

Engorda y aumenta las puestas

Venta: VALENCIA-ALICANTE: Piñol y Rafecas, S. en C.—MURCIA: Vda. R. Zeiquer, Ferrer S. en C.—ALBACETE: Mafarredona Hnos. y en todas las Farmacias y Droguerías de España.

Laboratorio Presas Palafrugell (Gerona)

## GENARO SUAY

Guillén de Castro, 11

VALENCIA

Selecta elaboración de grano de cacahuete

Comercio de grano de cacahuete, cacahuetes en cáscara, cacahuas, alubias, chufas y demás frutos del país.

Dirección telegráfica: PISAYRO - VALENCIA

## VITICULTORES!!

vuestra riqueza está en defender las cosechas

Seguridad completa en el azufrado y sulfatado a la vez con el producto-polvorulento

**ANTICRIPTOGÁMICO R. ABELLÓ COLL**  
VALLS (Tarragona)

REGISTRADO, PATENTADO, LEGALIZADO Y GARANTIDO

Para combatir las enfermedades criptogámicas y parasitarias de los viñedos, árboles frutales y plantas de hortalizas. Tomates, patatas, remolacha, etc., etc.

**OIDIUM, MILDIU, BLACK-ROT, CLOROSIS, ANTRACNOSIS, etc.**

ECONOMÍA GARANTIDA DEL 30 POR 100  
NO NECESITA AGUA

**Certificado:** La Dirección general de agricultura y montes con fecha 27 de Mayo de 1922, traslada Informe en que demuestra que el Anticriptogámico Abelló dió «en todas las parcelas ensayadas resultado superior al que dió el tratamiento con polisulfuros de cal con sulfato de cobre y superior al dado por el Permanganato Potásico y aun al azufre amarillo, precisamente en las parcelas en que había sido más fuerte la invasión.»

Producto recomendado por los técnicos

CONCESIONARIO EXCLUSIVO PARA ESTA COMARCA

**Federico Romany. - Denia**

**A. JIMENEZ & SONS**

65, FENCHURCH STREET,

LONDRES, E. C.

Consignaciones de toda clase de frutas

Dirección telegráfica: «JIMENEZ» LONDON

# Credit Lyonnais

FUNDADO EN 1863

Capital: 250 millones de francos completamente desembolsado

Sucursales en Madrid, Barcelona, Valencia, Sevilla y San Sebastián

Descuento de letras, emisión de giros y órdenes telegráficas sobre la Península y extranjero. Cuentas corrientes en pesetas y en monedas extranjeras. Cartas de crédito sencillas o circulares para todos los países. Préstamos sobre valores, cobro de cupones y toda clase de operaciones de Bolsa y Banca. Alquiler de cajas y custodia de valores.

Sucursal de VALENCIA: San Vicente, 72

Horas de despacho: de 10 a 1'30 y de 3'30 a 4'30. — Teléfono núms. 327 y 288

## Para la pasa y almendra

Cromos alta novedad y gran fantasía, sin randa y con randa dorada y brillantina de diferentes colores.

Camisetas blancas y de color, ordinarias, satinadas pergamínadas, impresas con artísticos y variados dibujos, a una y más tintas.

Papeles cortados a medida para toda clase de cajas de pasa, almendrán, higos, etc.

Imp. de Sucesores de P. Botella. - Denia

# BANCO DE VIZCAYA

Casa central: Gran Vía, 1.-BILBAO

Capital: Ptas. 40.000.000  
Reservas: » 25.000.000  
Balance: » 1.532.065.145.74

SUCURSALES EN

Madrid, Nicolás María Rivero, 8 y 10.—Barcelona, Paseo de Gracia, 8 y 10.—Valencia, Bajada de San Francisco, 7 y 9, y Moratín, 2.—San Sebastián, Avenida de la Libertad.—Denia, calle de Canalejas, 11.—Utiel, Sagunto, Burriana y Alcira.

OPERACIONES QUE REALIZA

Cuentas corrientes con interés, en pesetas y monedas extranjeras.  
Caja de Ahorros: Interés: 3'50 por 100 anual.  
Imposiciones a plazo fijo: } Semestrales, 4 por 100 interés anual.  
} Anuales, 4'25 por 100 interés anual.  
Descuento y negociación de letras sobre España y Extranjero.  
Giros sobre todas las plazas de España y del extranjero.  
Cartas de Crédito.  
Depósitos en custodia de títulos, cupones y amortizaciones, francos de

comisión para los títulos depositados en nuestras Cajas.  
Órdenes de Bolsa.  
Domiciliaciones en nuestras Cajas, con cargo a cuenta corriente, libre de comisión.  
Aceptaciones contra documentos y créditos comerciales.  
Préstamos y créditos sobre valores.  
Informaciones comerciales y sobre valores. Facilita gratis a los cuenta-correntistas.

Almacenes de su propiedad, para guardar mercancías en depósito y pignoradas: GRAO, calle del Padre Porta, 21 y 23

Sucursal de Valencia: Bajada de San Francisco, 7 y 9 y Moratín, 2.

## MYERS Y HYAMS

Oficinas y Almacén: — 59, Brushfield St., Spitalfields, LONDRES, E. I.

Importadores Comisionistas y Corredores de Frutas

Reciben en consignación NARANJAS y CEBOLLAS, dando toda atención personal a todas las ventas.

Tienen personal propio y flota propia de Camiones y Sucursales en Covent Garden y Stratford.

Envían liquidaciones inmediatamente verificada venta. Solicitan correspondencia.

# Swann & Co.

COMERCIANTES Y BANQUEROS

CASA FUNDADA EN 1822

3, Salters Hall Court

Cannon Street,

LONDON, E. C. 4.

Representante general: D. GONTRAN DOMPÉ

Jorge Juan, 19, VALENCIA.—Teléfono núms. 1033 y 158.

Anticipos sobre pasa, naranjas y otros frutos

## PULVERIZADOR con AGITADOR

Sistema "EXCELSIOR"



Es el más práctico para pulverizar, pues solo una persona puede hacer el trabajo con comodidad y gastar toda clase de insecticidas, porque al ponerse en marcha, agita la mezcla y da un resultado excelente.

El 51 Casa Gras

MAJOR, 51 - GANDIA

## Mac Andrews & Co. Ltd.

5, Laurence Pountney Hill

Goree

LONDRES, E. C. 4

LIVERPOOL

Tienen el gusto de ofrecerse a los señores exportadores de productos españoles, frutas secas y verdes para la venta en consignación, recepción, custodia, reexpedición o representación de sus mercancías.





**Cultivo del tabaco en la provincia de Alicante**

Proposiciones aceptadas para su ensayo en 1925

NOMBRES	Pueblos	Plantas autorizadas
Elias Ortuño Piera.....	Beniarbeig	2.500
Estanislao Fart Gilabert....	Benidoleig	6.500
Absalón Alemany Gil.....	»	2.000
José Calafat Blanquer.....	Bolulla	5.000
José Seguí Mengual.....	Mirarrosa	3.000
Remigio Gil Serra.....	Ondara	2.000
Romualdo Gil Serra.....	»	2.000
Bautista Gil Serra.....	»	2.000
Eutimio Carrió Roselló.....	»	2.000
Francisco Fracés Soler.....	»	2.000
Vicente Femenía Sendra....	»	2.000
Bautista Vives Terente.....	»	3.500
Miguel Fresquet Vivanco....	»	2.000
José Luis Martín Roselló....	»	2.000
José Vives Terente.....	»	2.000
Juan Puigcerver Ribes.....	Pedreguer	2.000
Carmelo Ortolá Femenía....	Pego	2.000
Vicente Mut Gil.....	Sanet	2.000
Salvador Llompert Mut.....	»	6.000
Vicente Ferrando Torregrosa	»	2.000
José Pastor Buigas.....	Vergel	4.000

Los ensayos del cultivo deberán realizarse con arreglo al Reglamento de 30 de Diciembre de 1919 y R. O. de 27 de Octubre de 1924.

**BIBLIOGRAFÍA**

*La mosca mediterránea y la uva de Almería.*— Conferencia dada por el Dr. D. Fausto La Gasca Rull, en la Academia de San Ignacio de Loyola, de Almería, en la que hizo un acabado y concienzudo estudio sobre la llamada «mosca de la fruta», *Ceratitis capitata Wiedman*; que ataca las uvas y otros muchos frutos, perjudicándolos en gran manera. Indica los tratamientos preventivos y cree fácil combatir dicha plaga, si los labradores son constantes en aplicar las fórmulas más eficaces.

Dicha conferencia forma un elegante folleto, debidamente ilustrado y esmeradamente impreso.

Agradecemos a D. Fausto La Gasca, la atención que nos ha dispensado.

**Mercados extranjeros**

Subastas del 10 de Junio de 1925

LONDRES.—Vapor «Robert». Un chelín alza.  
LIVERPOOL.—Naranja.—Ofrecidas 18.700 cajas. Mercado animado.  
Primeras: 300 y 360, de 29/ a 32/.

Telegramas de la casa J. C. HOUGHTON & C.º

Subasta del 12 de Junio de 1925

LIVERPOOL.—Naranjas.—Demanda regular. Ligera baja en los precios.  
Cebolla.—Demanda muy floja. Cuatros, de 8/ a 8/6; cincos, de 9/ a 10/3; seises, de 8/3 a 9/.

Subasta del 15 de Junio de 1925

LIVERPOOL.—Naranja.—No hay nuevos arribos a la venta.  
Cebolla.—Demanda muy floja. Cuatros, de 5/6 a 6/6; cincos, de 7/ a 7/6; seises, de 6/6 a 7/.

Tomates.—De 28/ a 38/. Rollos, de 22/ a 26/.

LONDRES.—Naranja.—Llegando en condición regular. Demanda muy activa. Ligera mejoría en los precios. Mercado firme.  
Primera clasificación: 300, de 28/ a 35/; 360, de 28/ a 35/; 504, de 27/ a 36/.

Tomates.—Pocos ofrecidos. 40s, de 30/ a 32/; 45s, de 32/ a 34/.

Telegramas de la casa Edward Blitz, de Londres recibidos por J. Beltrán Baydal, Gandía.

Subasta del 15 de Junio de 1925

LONDRES.—Cebolla.—Cuatros, de 7/6 a 8/; cincos, de 9/6 a 10/3.

Telegrama recibido de J. Puig Jané de París por J. Beltrán Baiydal de Gandía.

París, 15 Junio 1925.

Naranja.—Comuna, de 160 a 185 francos la media caja.

Sanguinas, de 370 a 420 francos los 100 kilos.  
Berde, de 400 a 500 frs. id. id.  
Tomates.—Billots, de 480 a 510 frs. los 100 kilos.  
Albaricoques.—De 350 a 380 frs. id. id.

**Movimiento del Puerto**

BUQUES ENTRADOS

Día 13.—Velero esp. Pepito I, de 27 t., p. Crespo, de Torre vieja, con sal.  
Día 15.—Velero esp. María Giménez, de 79 t., p. Gómez, de Barcelona, con cemento.  
Día 16.—Velero esp. Delfin, de 72 t., p. Pombo, de Corme, con madera.  
Día 16.—Vapor esp. Mercedes, de 382 t., c. Oliver, de Argel, con cargo general.

BUQUES DESPACHADOS

Día 10.—Velero esp. Tinucha, de 39 t., p. Moll, para Santa Poia, en lastre.  
Día 10.—Vapor esp. Mercedes, de 382 t., c. Oliver, para Alicante, de tránsito.  
Día 12.—Velero esp. M. Ibern, de 50 t., p. Amil, para San Pedro del Pinatar, en lastre.  
Día 13.—Velero esp. Antonio Llorca, de 35 t., p. Llorca, para San Pedro del Pinatar, en lastre.  
Día 13.—Velero esp. Virgen del Pilar, de 33 t., p. Hernández, para Almería, en lastre.  
Día 17.—Vapor esp. Mercedes, de 382 t., c. Oliver, para Argel, en lastre.  
Día 17.—Velero esp. María Giménez, de 79 t., p. Gómez, para Torre vieja, en lastre.

**Precios corrientes de las frutas**

MERCADO DE DENIA  
PASA DE LEGÍA

En raspa . . . . . a 35 ptas. los 50 kilos.

MERCADO DE MÁLAGA

Pasas  
RACIMALES

Imperial . . . . . 17'50 pesetas caja de 10 kilos.  
Royaux . . . . . 15'— » » » »  
Cuartas . . . . . 11'50 » » » »  
Quintas . . . . . 9'50 » » » »

GRANOS

Grano reviso . . . . . 17'— pesetas caja de 10 kilos.  
» medio reviso . . . . . 12'— » » » »  
» aseado . . . . . 8'— » » » »  
» corriente . . . . . 6'— » » » »

Imprenta Viuda de P. Botella. — Denia.  
TELÉFONO NÚM. 43

**Imprenta**

**Librería**



**Viuda de P. Botella**

**DENIA**

Talonarios, facturas, tarjetas, circulares, sobres, membretes, trabajos comerciales.

Cromos con randa y sin ella.

Papel parafina y brillantinas.

**NOVEDAD EN DIBUJOS**

Gran surtido en tintas

**“STEPHENS”**

Lapices, lacres, gomas líquidas y para borrar.

Libros rayados, libretas, copiadores.

Papeles para cristales, varios dibujos.

Calle del Cop, 12

Teléfono núm. 43