





Sastrería Inglesa LINARES Y GARAYO

Información telefónica

VARIAS NOTICIAS Barcelona.—Se espera la llegada de un transporte francés..... (La censura impide transmitir la noticia.) ...Esta tarde se reunieron los delegados de la paz en el ministerio de Negocios Extranjeros.

Quiere Vd. probarme la superioridad de los POLVOS ANTISEPTICOS CALBER sobre todos los demás? ... Me ha convencido Vd. y ahora mismo voy a comprar varios botes de Polvos Calber que los usaré a diario.

DE VENTA EN SANTANDER, SEÑORES PEREZ DEL MOLINO Y COMPANIA, Y SEÑORES VILLAFRANCA Y CALVO.

RECHAZANDO UNA IMPUTACION Madrid.—La Legación de Chile ha publicado una nota en la prensa rechazando una circular germana en la que se hablaba de atropellos cometidos en Chile contra un súbdito alemán.

SUCESO SANGRIENTO Badajoz.—Dos jóvenes llamados Angel López y Remigio García, alquilaron un automóvil y llevaron a merendar a las afueras de la población a dos muchachas llamadas Rosario Moral y Charito Albizu.

Agencia de Pompas fúnebres La Propicia de Ceferino San Martín ... Servicio permanente. - SANTANDER

Fábrica de Metalizaciones JULIO PÓRCEL Y COMP. S. EN C. ... Talleres de metalización, galvanía y química, decorado, metalocromía, y esmaltado a fuego.

Piano de ocasión Informarán: DIESTRO Y RODRIGUEZ Taller de afinación y reparación Ruamayor, 16, bajo

Lotería y colchonería DE PEDRO CUESTA ... Especialidad en colchones a la inglesa.

F. PENAGOS Mudanzas en vagones tapizados y cerrados herméticamente. Se recomiendan a las personas que deseen viajar en los mismos precios que en carros ordinarios.

V. URBINA Callista de la Real Casa, con ejercicio. Opera a domicilio, de ocho a una y en su gabinete de dos a cinco.

Relojería, Joyería y Platería Extenso y variado surtido en relojes de oro, plata, níquel y acero para señora y caballero.

Alejandro Maté COMPRO MUEBLES USADOS PAGO MAS QUE NADIE BURGOS, NUMERO 19

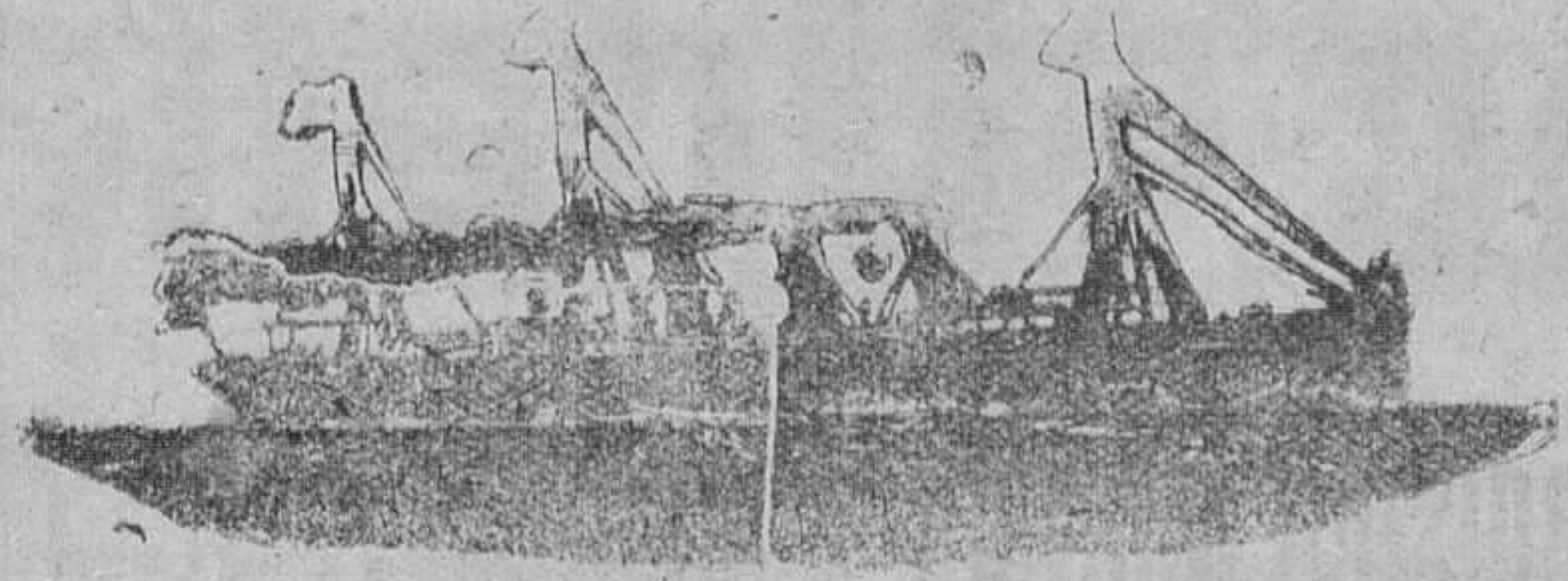
Asociación protectora del viajero Esta benéfica institución, que tan grandes servicios pudiera hacer a nuestra ciudad si el público respondiera a su programa, dándole condiciones para realizarle cumplidamente, ha prestado en el cuatrimestre que acaba de terminar en 30 del pasado septiembre, 1.225 servicios a los viajeros llegados a Santander en el expresado lapso de tiempo.

Acción Social de Damas Católicas SANTANDER

OFINA DE COLOCACIONES Esta Asociación ha abierto nuevamente, después de legalizada, la que tenía establecida en la calle de la Compañía, 5, segundo, dedicada a proporcionar colocaciones a sirvientes, profesores, medistas, señoras de compañías, etc.

Versos del mar y de los viajes José del Río Sainz PRECIO, TRES PESETAS De venta en la Librería general, Boulevard de Amós de Escalante, en la del Sr. Entrecanales, calle de la Blanca.

PAPÉL VIEJO DE VENTA EN ESTA ADMINISTRACION ESTABLECIMIENTO TIP. DE LA ATALAYA San Francisco, número 29



Vapores correos españoles DE LA Compañía Trasatlántica

Línea de Cuba y Méjico

El día 19 de enero, a las tres de la tarde saldrá de Santander el vapor

ALFONSO DOCH

Su capitán don Cristóbal Morales

admitiendo pasaje y carga para Habana solamente.

PRECIOS DEL PASAJE EN TERCERA ORDINARIA

Para HABANA: 310 pesetas, 12'60 de impuestos y 2'50 de gastos de des- embarque.

Línea del Río de la Plata

El día 31 de diciembre saldrá de Santander el vapor

Santa Isabel

para transbordar en Cádiz al

Reina Victoria Eugenia

(de la misma Compañía), admitiendo pasaje con destino a Montevideo y Buenos Aires

Para más informes, dirigirse a sus consignatarios en Santander, señores HIJOS DE ANGEL PEREZ y COMPAÑIA Muelle, 36; teléfono número 63.

Servicios de la Compañía Trasatlántica

LINEA DE CUBA MEJICO

Servicio mensual, saliendo de Bilbao, de Santander, de Gijón y de Coruña para Habana y Veracruz (eventual). Salidas de Veracruz (eventual) y de Habana, para Coruña, Gijón y Santander.

LINEA DE NEW-YORK, CUBA Y MEJICO

Servicio mensual, saliendo de Barcelona, de Valencia, de Málaga y de Cádiz, para New-York, Habana y Veracruz (eventual). Regreso de Veracruz (eventual) y de Habana, con escala en New-York.

LINEA DE VENEZUELA-COLOMBIA

Servicio mensual, saliendo de Barcelona, de Valencia, de Málaga y de Cádiz, para Las Palmas, Santa Cruz de la Palma, Puerto Rico y Habana. Salidas de Colón para Sabanita, Curacao, Puerto Cabello, La Guayra, Puerto Rico, Canarias, Cádiz y Barcelona.

LINEA DE BUENOS AIRES

Servicio mensual, saliendo de Barcelona el 4, de Málaga el 5 y de Cádiz el 7, para Santa Cruz de Tenerife, Montevideo y Buenos Aires, emprendiendo el viaje de regreso desde Buenos Aires el día 2, y de Montevideo, el 3.

LINEA DE BRASIL-PLATA

Servicio bimensual, saliendo de Bilbao, Santander, Gijón, Coruña y Vigo, para Río Janeiro, Santos, Montevideo y Buenos Aires, emprendiendo el viaje de regreso desde Buenos Aires para Montevideo, Santos, Río Janeiro, Canarias, Vigo, Coruña, Gijón, Santander y Bilbao.

LINEA DE FERNANDO POO

Servicio mensual, saliendo de Barcelona, de Valencia, de Alicante y de Cádiz, para Las Palmas, Santa Cruz de Tenerife, Santa Cruz de la Palma y puertos de la costa occidental de Africa. Regreso de Fernando Poo, haciendo las escalas de Canarias y de la Península indicadas en el viaje de ida.

Además de los indicados servicios, la Compañía Trasatlántica tiene establecidos los especiales de los puertos del Mediterráneo a New-York, puertos del Cantábrico a New-York, Linea de Barcelona a Filipinas, cuyas salidas no son fijas y se anuan

Estos vapores admiten carga y pasajeros a quienes la Compañía da el mejor trato. También se admite carga y se expiden pasajes para todos los puertos del mundo servidos por líneas regulares.

Sociedad Hullera Española

Barcelona

CARBONES DE LAS MINAS DE ALLEN (ASTURIAS)

Consumido por las Compañías de ferrocarriles del Norte de España, de Medina del Campo a Zamora y Orense a Vigo, de Salamanca a la frontera portuguesa y otras Empresas de ferrocarriles y tranvías a vapor, Marina de guerra y Arsenales del Estado, Compañía Trasatlántica y otras empresas de navegación nacionales y extranjeras. Declarados similares al Cardiff por el Almirantazgo portugués. Carbones de vapor.—Menudo para fraguas.—Aglomerados.—Kook para usos metalúrgicos y domésticos. Háganse los pedidos a la

Sociedad Hullera Española

Pelayo 3, bis, Barcelona, o a sus agentes: en Madrid, don Ramón Topete Alfonso XII, 13.—SANTANDER, señores de ANGEL PEREZ y COMPAÑIA.—Gijón y Avilés, agentes de la "Sociedad Hullera Española"—Valencia, don Rafael Moral.

Para más informes y precios, dirigirse a las oficinas de la

SOCIEDAD HULLERA ESPAÑOLA.—BARCELONA

Agendas Baily-Bailliére para 1919. Includes sections for Agenda de Bolseto, MEMORANDUM de la Cuenta diaria, Agenda Culinaria, Agenda de Bolseto, and AGENDA Médico-quirúrgica.

Patatas. Ayer domingo, entraron en mi almacén 20.000 kilos, que ofrezco al público a 30 pesetas los 100 kilos.

ESTUDIE INGLÉS. Ud. puede aprender a leer, escribir y hablar el inglés correctamente en breve tiempo.

La Atalaya. Corresponsales en todos los pueblos de la provincia de Santander

POLVOS DE ABISINIA EXIBARD. Sin Opio ni Morfina. Muy eficaces contra ASMA, Catarro — Opresión y todas afecciones espasmódicas de las vías respiratorias.

LINO-TARIN. Preparado especial para combatir con éxito los ESTREÑIMIENTOS.

La experiencia demuestra que los chocolates y dulces Matias López Son los mejores del mundo.

ESTÓMAGO ARTIFICIAL. Miles de curados aseguran que a los tres días de usar el Estómago Artificial desaparecen las dispepsias, gastralgias, catarros gástricos, etc.

SOLUCION PAUTAUBERGE. El Clorhidro-Fosfato de Cal Crecotada. Solución para las enfermedades del PECHO.

Servicios públicos

SANTANDER-MADRID. Correos.—Salidas de Santander a las 16'27, para llegar a Madrid a las 8'40. Salida de Madrid a las 17'25, para llegar a Santander a las 8. SANTANDER-BILBAO. Salidas de Santander, a las 8'15 y 16'45, para llegar a Bilbao a las 12'16 y 20'47. SANTANDER-MARRON. Salidas de Santander a las 17'35, para llegar a Marrón a las 19'38. SANTANDER-LIERGANES. Salidas de Santander a las 8'55, 12'15, 14'55, y 19'45. SANTANDER-OREJO. Salida de Santander, a las 17'35. SANTANDER-ONTANEDA. Salidas de Santander a las 10 y a las 17'10, para llegar a Ontaneda a las 12'05 y 19'16. FERROCARRIL CANTABRICO. Santander Oviedo.—Salidas: 8 y 12'15.—Llegadas: 15'53 y 19'48. Santander Llanes.—Salida: 16'15.—Llegada: 19'55. Santander Cabezón.—Salidas: 19 y 19'55.—Llegadas: 20'48 y 21'44. Santander Torrelavega (Jueves y domingos o días de mercado). Salida: 7'20.—Llegada: 8'28. Cabezón Santander.—Salidas: 7'15 y 12'30.—Llegadas: 16'23 y 20'34. Llanes Santander.—Salida: 7'55.—Llegada: 9'01. Torrelavega Santander (Jueves y domingos y días de mercado).—Salida: 12'20.—Llegada: 13'23. SANTANDER-PEDREÑA-SOMO. De Somo para Pedreña y Santander, a las 8 y a las 9. De Santander para Pedreña y Somo, a las 12'30 y 15. SERVICIO POSTAL. Horas de reparto de correspondencia y servilido de oficinas. Imposición y roturación de valores declarados y paquetes postales, de 9 a 13'30. Certificados, de 9 a 13'30. Giro Postal, de 9 a 13. Imposiciones. Caja de Ahorros y reintegros (excepto los viernes), de 9 a 13. Reclamaciones de correspondencia asegurada y certificada, de 9 a 11. Lista y Apartados, de 8 a 8'30 y de 10 a 19. Reparto a domicilio del correo de Madrid, mixto de Valladolid y Asturias, a las 10.—Correo de Bilbao, Liérganes y mixto de Llanes, 12'45.—Correos de Asturias, Bilbao, Liérganes y Ontaneda, 18'36. Los domingos se hace solamente el reparto a las 12'30. OFICINAS PUBLICAS. Aduana: de nueve a una y de tres a seis. Ayuntamiento, Plaza de Pi y Mar

PAGÉS CUTIS. PRODUCTOS SERIOS. FLUIDO NENUPHAR 12'. POLVOS TERCIOPELO 25'. LISERONS DE CORDOUE 6'. CREMA DEESSE 12'. PASTILLA PARA TEATROS Y SOIRÉES. MIEL CARMANSSO 15'. LAITYS 7'. SUAVIZA Y BLANQUEA LAS MANOS.

CORDIAL CEREBRINA ULRICH. Medicamento para el cerebro.

EMP ASTOS. periferados en... Compañía de... para... en...