

LA PRECIOS DE TASA

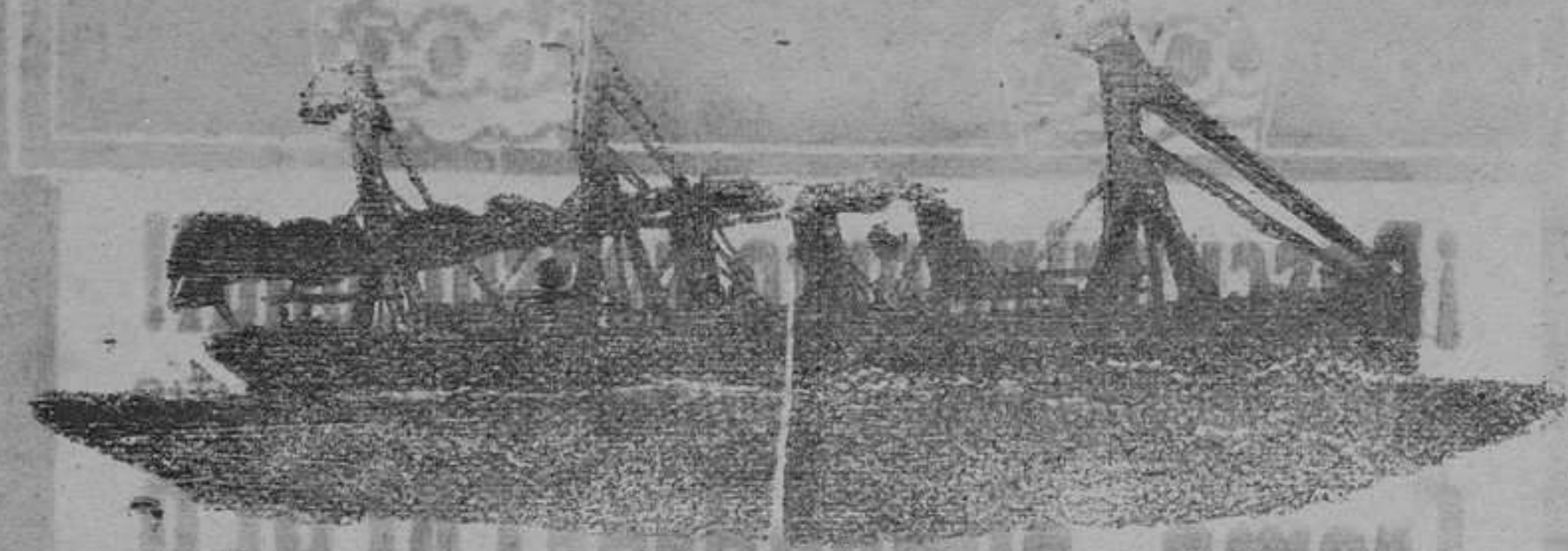
DELANTALES DE MUJER A PERCALES BATISTA A	3 REALES	LANILLAS AZUL MARINO Y NEGRO A	6 REALES	CAMISAS DE PISANA, PARA CABALLERO, A	5 Y 6 PTAS.
PISANAS MEDIO ANCHO, COLORES SÓLIDOS, A	2 REALES	FRANELAS DE LANA, PARA CAMISAS, A	8 REALES	MANTAS FUERTES DE ALGODON A	5 Y 6 PTAS.
PISANAS DOBLE ANCHO, CLASE SUPERIOR, A	7 PERRAS	CAMISAS DE MUJER, LAVADO PRIMERA, A	3 PTAS.	CORSES DE MUJER A	2 PTAS.
TELAS BLANCAS LAVADAS, PARA CAMISAS, A	7 REALES	CALZONCILLOS, LAVADO SUPERIOR, DE HOM-BRE, A	6 REALES	GENERO DE SABANAS, SUPERIOR, A	2 PTAS.

Si quieren ustedes ver los dineros que ahorran comprando en esta Casa, visiten otras que no tengan tasa.

Isabel II, 4.

VIRGILIO CARRO

Isabel II, 4.



vapores correos españoles

Compañía Transatlántica

Línea de Cuba y México

EL DÍA 19 DE ABRIL, a las tres de la tarde, saldrá de Santander el vapor

Reina María Cristina

Su capitán, don Pedro Zaragoza

admitiendo pasaje y carga para Habana solamente.
PRECIOS DEL PASAJE EN TERCERA ORDINARIA
PARA HABANA: 280 pesetas, 12'60 de impuestos y 2'50 de gastos de desembarque.
PARA SANTIAGO DE CUBA, en combinación con el ferrocarril: Pesetas 315, 12'60 de impuestos y 2'50 de gastos de desembarque.
PARA VERACRUZ, 285 pesetas y 7'50 de impuestos.
También admite pasaje de todas clases para Colón, con trasbordo en Habana a otro vapor de la misma Compañía, siendo el precio del pasaje en tercera ordinaria, 300 pesetas, más 7'50 de impuestos.

Línea del Río de la Plata

Salidas fijas de Santander, todos los meses el día último.
El día 30 de abril, a las once de la mañana, saldrá de Santander el vapor

Santa Isabel

Saldrá el día 30 de abril, a las once de la mañana, saldrá de Santander el vapor
Reina Victoria Eugenia
Su capitán, don Pedro Zaragoza
admitiendo pasaje y carga para Habana solamente.
PRECIOS DEL PASAJE EN TERCERA ORDINARIA
PARA HABANA: 280 pesetas, 12'60 de impuestos y 2'50 de gastos de desembarque.
PARA SANTIAGO DE CUBA, en combinación con el ferrocarril: Pesetas 315, 12'60 de impuestos y 2'50 de gastos de desembarque.
PARA VERACRUZ, 285 pesetas y 7'50 de impuestos.
También admite pasaje de todas clases para Colón, con trasbordo en Habana a otro vapor de la misma Compañía, siendo el precio del pasaje en tercera ordinaria, 300 pesetas, más 7'50 de impuestos.

SERVICIOS DE LA COMPAÑÍA TRANSATLÁNTICA

LÍNEA DE CUBA Y MÉJICO
Servicio mensual, saliendo de Bilbao el 17, de Santander el 19, de Cádiz el 21, de Gijón el 23, para Habana y Veracruz. Salidas de Veracruz el 15 de cada mes, para Gijón, Gijón y Santander.
LÍNEA DE BUENOS AIRES
Servicio mensual, saliendo de Barcelona el 4, de Málaga el 5 y de Cádiz el 7, para Santa Cruz de Tenerife, Montevideo y Buenos Aires; emprendiendo el viaje de regreso desde Buenos Aires el día 2 y de Montevideo el 3.
LÍNEA DE NEW-YORK, CUBA Y MÉJICO
Servicio mensual, saliendo de Barcelona el 25, de Valencia el 26, de Málaga el 27 y de Cádiz el 30, para New-York, Habana y Veracruz. Regreso de Veracruz el 23 y de Habana el 30 de cada mes, con escala en New-York.
LÍNEA DE VENEZUELA-COLOMBIA
Servicio mensual, saliendo de Barcelona el 10, el 11 de Valencia, el 13 de Málaga y de Cádiz el 15 de cada mes, para Las Palmas, Santa Cruz de Tenerife, Santa Clara de la Palma, Puerto Rico y Habana. Salidas de Colón el 13 para Sabanailla, Curacao, Puerto Cabello, La Guayra, Puerto Rico, San Juan, Pinar del Río y Barcelona.
LÍNEA DE FERNANDO POO
Servicio mensual, saliendo de Barcelona el 2, de Valencia el 3, de Alicante el 4, de Cádiz el 7, para Las Palmas, Santa Cruz de Tenerife, Santa Clara de la Palma y puertos de la costa occidental de África; emprendiendo el viaje de regreso de Fernando Poo el 2, haciendo las escalas de Barataria y de la Zafra indicadas en el viaje de ida.
LÍNEA BRASIL PLATA
Salido de Bilbao, Santander, Gijón, Coruña y Vigo para Río Janeiro, Montevideo y Buenos Aires; en retumbo el viaje de regreso desde Buenos Aires para Montevideo, Santos, Río Janeiro, Canarias, Vigo, Coruña, Gijón, Santander y Bilbao.
Además de los indicados servicios, la Compañía Transatlántica tiene establecidos los servicios de los puertos del Mediterráneo a New-York, puertos de América a New-York y la Línea de Barcelona a Filipinas, cuyas salidas se anunciarán oportunamente en cada viaje.

Estos vapores admiten carga en las condiciones más favorables y pasajes, a quienes la Compañía de alojamiento muy cómodo y trato esmerado, como ha acreditado en su dilatado servicio. Todos los vapores tienen telegrafía sin hilos.
También se admite carga y se expiden pasajes para todos los puertos del mundo, servicios por líneas regulares.

Sociedad Hullera Española

BARCELONA

La Sociedad Hullera Española es una Compañía de ferrocarriles del Norte de España, de línea del Canal de Zamora y Orense; Vigo, de Salamanca a la frontera portuguesa y otras empresas de ferrocarriles y tranvías a vapor, Marina de guerra y Arsenal del Estado, Compañía Transatlántica y otras empresas de navegación nacional y extranjera. Declarada similitud al Sardiní por el extranjero portugués.
Nuestro programa: Menudo para Fregat, Agromerico-21 para abor, aldrigicos y comatious, gágnase los pedico y le

Sociedad Hullera Española

Palais, 5, bis, BARRIO, a los agentes en Madrid, D. Ramón Zapata, número XII, 18.—SANTANDER, señores de Angel Pérez y Compañía.—SILVA, señores de la Sociedad Hullera Española.—Valencia, D. Rafael Moral para más informes y pedidos, dirigirse a las oficinas de la

SOLUCIÓN PAUTAUBERGE

El remedio para las ENFERMEDADES del PECHO que sufren los TOS, RECHES Y ANTIGUAS de los BRONQUITIS CRÓNICOS

CANAS

LA HIGIÉNICA
AGUA VEGETAL DE
Arroyo

De venta en Farmacias y Droguerías de España y América.

40 AÑOS DE ÉXITO



RECUERDE USTED

Amigo DÉBIL

QUE EL

ELIXIR CALLOL

DA

FUERZA, VIGOR Y JUVENTUD

y los Médicos le llaman el

REMEDIO DE LOS DÉBILES



LINO-TARIN

Preparado especial para combatir con éxito los ESTREÑIMIENTOS

COLECCION, SUCROSMOSOS Y LOS ENFERMEDADES DEL INTESTINO Y DE LA VENTRIGA

Interesa a los Agricultores

FOMENTO AGRÍCOLA ESPAÑOL

SOCIEDAD COOPERATIVA DE CREDITO

PARA FOMENTAR LA AGRICULTURA Y PROTEGER AL AGRICULTOR

Domicilio social: Cruz, 17.—MADRID

Operaciones que realiza a sus asociados

CREDITO AGRICOLA. Préstamos a largo plazo con garantía hipotecaria, personal, Sindicatos agrícolas y sobre su Participación Social.—Anticipo sobre cosechas.—Venta a plazos de parcelas en sus diferentes explotaciones: maquinaria, material agrícola, ganado y abonos. Construcción de viviendas, instalación de almacenes y toda clase de préstamos y anticipos.—Salvo de la adjudicación judicial por incumplimiento de obligación hipotecaria.—Compra tierras por cuenta de sus asociados pagaderas con sus propias rentas o frutos.—Bolsa de contratación.—Venta en comisión en España y extranjero.

FOMENTO AGRICOLA. Compra por cuenta propia tierras incultas y de secano, transformándolas en regadío para la venta a plazos a sus asociados, facilitando el reparto de la propiedad y de la colonización.

EL ASOCIADO NO PIERDE LAS CUOTAS SATISFECHAS POR FALTA DE PAGO NI EL DERECHO A LOS BENEFICIOS ESTABLECIDOS Y PUEDE SOLLICITAR LA LIQUIDACION DE SU PARTICIPACION SOCIAL CUANDO LO DESEE

PARTICIPACION SOCIAL ORDINARIA de 500 pesetas nominales pagaderas desde una peseta mensual.

PARTICIPACION SOCIAL PREFERENTE de 500 pesetas pagaderas en una sola vez o en plazos de 50 pesetas con interés de cuatro por ciento anual a cuenta de los beneficios (que se satisfacen por trimestres vencidos).

"FOMENTO AGRICOLA ESPAÑOL" ES LA RIQUEZA DEL AGRICULTOR Y DE TODOS SUS ASOCIADOS.

Para folletos informativos, consultas, suscripción social y demás detalles, dirigirse al director gerente, Cruz, 17.—MADRID, SE NECESITAN DELEGADOS

Librería, Papelería y 'Objetos de Escritorio

CENTRO DE SUSCRIPCIONES. REVISTA DE MODAS Y LABORES CUADROS Y CROMOS. JUGUETERIA. NOVEDADES EN POSTALES

LA CARPETA

VARIEDAD DE ARTICULOS. PAPELES FINOS Y DE EMBALAJES LECTURA A DOMICILIO POR SUSCRIPCION. 1.500 VOLUMENES, DOS PESETAS MENSUALES

Escalerillas del Puente (debajo de la confitería Varona).—SANTANDER

Corleza de encina

Vendo veinticinco mil kilos aproximadamente de corteza de encina, canutillo, almacenada. Se dará barata. Informará don Eusebio Prieto, en el Valle de San Juan, término de la ciudad de Palencia.

Fincas rústicas grandes, en Castilla la Vieja, vendiendo

José Marín, Fernández Cubas, 30, Valladolid.

La Atalaya

Corresponsable en todos los puertos de la Península de Santander

VERDADEROS GRANOS DE SALUD DEL D^o FRANCK

ESTREÑIMIENTO

Servicios públicos

Avance Municipal de la Riqueza Urbana. Plaza de la Constitución, 4, tercero, de diez a una.
Audencia: Plaza de la Constitución, de nueve a una.
Banco Mercantil: Hernán Cortés, de nueve a una.
Banco de Santander: Muelle, 3, de nueve a una.
Banco de España: Velasco, 3, de diez a doce.
Biblioteca municipal, sala de lectura: de cuatro a ocho de la tarde.
Cámara de Comercio: Eugenio Gutiérrez, 5, de nueve a doce y media y de tres y media a siete.—Horas de consulta: secretario, de cuatro a seis; letrado asesor, de cinco y media a seis y media; legislación de Aduanas, de cuatro a cinco; contribuciones, arbitrios e impuestos, de cinco a seis; seguros, incendios y accidentes del trabajo, de cuatro a cinco; transportes terrestres y marítimos, de cuatro y media a cinco y media.
Cámara Oficial Agrícola: Muelle, 21, entrepuerto, de nueve a una y de tres a seis.
Cámara de la Propiedad Urbana: Hernán Cortés, 1, entrepuerto, de diez a una.
Comandancia de Marina y prácticos del puerto: calle de Castelar, de diez a una.
Comandancia de Carabineros: Alameda primera, 28, de nueve a una.
Compañía Arrendataria de Tabacos y Giro mutuo: General Espartaco, 8, entrepuerto, de nueve a una y de tres a cinco.
Delegación de Hacienda: calle de la Ribera, de nueve a doce.
Dispensario antituberculoso: consulta para pobres.—Adultos: lunes, miércoles y viernes, de cinco a seis; para garganta, nariz y oídos: martes y sábados, de diez a doce y de cuatro a cinco; niños: de tres a cuatro y sábados, de tres a cuatro.
Diputación (Palacio del Banco Nacional): de nueve a una y de tres a cinco y media.
Despacho consular: Muelle, 29, de nueve a una y de tres a cinco y media.
Escuela de Artes e Industrias: calle de Sevilla, de nueve a una y de tres a seis.
Escuela Superior de Comercio: calle de Magallanes, secretaria, de nueve a doce y media.
Estadística general: Espartaco, 15 y 12, segundo, de nueve a una.
Gobierno militar: Avenida de los Infantes don Carlos y don Luis, de nueve a una.
Instituto general y técnico: calle de Santa Clara, de nueve a una y de tres a seis.
Instrucción pública: Velasco, 3, de nueve a una.
Juzgado del Estado: Escuelas de Humanidades.—Instancia y Instrucción, de diez a una.—Municipal (secretaría), de diez a una.—Audencia pública, a las once de la mañana.—Registro civil, de diez a dos.
Juzgado del Oeste: San Francisco 23, tercero.—Primera instancia municipal (secretaría), de diez a una y media. (En este Juzgado están las oficinas de la Junta Electoral del Consejo.)
Junta de Obras del Puerto: Muelle, 34, de diez a una y de cuatro y media a siete.
Liga de Contribuyentes.—Dirección de diez a una. Las demás dependencias de nueve a una y de tres a cinco.
Montes Forestales: Florida, 1, tercero, de nueve a una y de cuatro a siete.—Sección facultativa de Montes Torrelavega, 1, tercero, de nueve a una.
Obispos: Ramayor, de diez a una.
Recaudación de contribuciones: Puente, 1, de nueve a una y de tres a cinco.
Real Club Automovilístico: Muelle, 51, de nueve a una y de tres a cinco.
Zona de Recreamiento y Caja de Reservas: Santa Clara, 7, segundo, de diez a doce.