



# Abrigos de punto de seda

## ÚLTIMOS MODELOS

### Muy económicos.

# ALMACENES DE SINFORIANO RODENAS.

## El Almacén de tejidos

QUE MAS BARATO VENDE TODOS LOS ARTICULOS ES, SIN DUDA ALGUNA,

## LA VILLA DE MADRID

Puerta la Sierra y Juan de Herrera

### De un suceso

#### Herido que se agrava

El domingo ocurrió en el pueblo de Monte un suceso que en un principio se creyó que no tenía importancia.

Fructuoso Montoya López, de 30 años, dió un puntapié a un balón con el que jugaban varios niños.

El balón alcanzó al niño Domingo Olmo, causándole una contusión con gran hematoma en el ojo izquierdo y una herida contusa en la región zigomática, siendo curado en la Casa de Socorro.

Al día siguiente el niño se empeoró y su estado parece ser que inspira serios cuidados, en vista de lo cual se dió cuenta al Juzgado del Este, que ha decretado la detención del autor de la agresión.

Ayer fué detenido por el vigilante señor Galván, ingresando en la cárcel a disposición del Juzgado.

## Noticias

### FRANCISCO SEMÉN

Especialista en las enfermedades de la nariz, garganta y oídos. CONSULTA DE 9 A 1 Y DE 3 A 5. Blanca, 42, primera.

### Música

Programa de las piezas que ejecutará hoy la banda municipal, de siete y media a nueve y media, en el Paseo de Pereda.

«La princesa del Dollar», pasodoble.—Leo Fall.

Jota de la ópera «La Dolores».—Bretón.

«Ideal», obertura.—Peñalva.

Fantasia de la zarzuela «El salto del paisaje».—Caballero.

«Le ballet volant», vals.—Santamaría.

Cada nuevo dentifricio que nace es un nuevo laurel que añade a su corona el «Licior del Polo». Frasco, 1,50 pts.

### Casa de Socorro

En este benéfico establecimiento fué curado ayer Antonio Pl San Emeterio, de 26 años, de una herida incisa en la cara dorsal de la mano izquierda.

### Doctor Sanjuste Buega

GARGANTA, NARIZ Y OÍDOS. De once a doce. Sanatorio del Doctor Martínez y de doce a una y media, Wad. Ras, 5, segundo.

### El ácido úrico se elimina por el riñón

Agua de Corconte hace funcionar el riñón.

### Caidas

En la Escuela de Comercio sufrió ayer una caída José Martín López, de 16 años, cansándose la distensión del dedo pulgar de la mano derecha.

En Polio sufrió otra caída el anciano de 61 años Antonio Anido Santos, causándose una herida contusa en la región interparietal izquierda.

Ambos fueron curados en la Casa de Socorro.

### Accidente de trabajo

Trabajando ayer en el Hotel Real Angel García, de 20 años, le cayó un ladrillo, causándole una contusión con hematoma en la región interparietal, siendo curado en la Casa de Socorro.

### Romaneos

Ayer fueron sacrificados en el Matadero público: Reses mayores, 12; menores, 18; con peso de 3.93 kilos.

Cerdos, 4; con peso de 328 kilos. Corderos, 16; con peso de 47 kilos.

### Luis Ruiz Zorrilla

MEDICINA GENERAL. Especialista en garganta, nariz y oídos. Visitas a domicilio. Consulta todos los días excepto los festivos.—Méndez Núñez, 13.—Teléfono 622. (Trátase a los pobres: lunes y jueves, de seis a siete.—Paso, 4.)

### ¡AVICULTORES!

No se necesitan más terrenos, ni más capital, ni más cuidados para criar 100 gallinas de pura raza que para 100 mestizas y no obstante con las primeras se dobla el valor de los productos y queda patente la habilidad del avicultor, consiguiendo un buen precio en el mercado.

Folletos y detalles por correo a quien los pida al Agente general exclusivo para España y América de la Granja Avícola «Julia», C. Cisnar, 40, entp. VALENCIA.

### Pastillas BOLIVAR

INSUSTITUIBLES EN LAS ENFERMEDADES DE LAS VIAS RESPIRATORIAS Y CONTRA LA TOS. De venta en todas las farmacias.

### Doctor Valle

Aparato digestivo y Medicina general. Consulta de 11,30 a 1.—Bañón, 2, 2. Gratis para pobres martes y sábados de 9,30 a 10,30, en la Casa de Socorro.

### VERIN SOUSAS

Aguas alcalinas, sin rival para las vías urinarias. De venta: principales farmacias y droguerías. Temporada oficial: De 15 de junio a 30 septiembre.

### Subir precio? Variar calidad?

Este es el dilema en que por el alza de las primeras materias se encuentran los fabricantes.

La PERFUMERIA FLORALIA no ha titubeado y fiel a su principio elabora igual su admirable JABON FLORES DEL CAMPO.

Compartiendo con el público el sacrificio, aumenta el precio en modestas proporciones. Desde 1.º de marzo vende a pesetas 1,10 la pastilla grande y a pesetas 0,35 la pastilla pequeña. Las demás creaciones FLORES DEL CAMPO no sufren por ahora alteración en su precio.

### Dr. F. de la Torre

Especialista de enfermedades del ESTOMAGO, INTESTINO, HIGADO Y PANCREAS. Consulta de 10 a 12. Gratuita a los pobres: lunes, miércoles y viernes, de nueve a diez. SAN FRANCISCO, 5, 1.º

### Capa Deusto, Abogado

PROCURADOR DE LOS TRIBUNALES AGENTE DE NEGOCIOS. San Francisco, 21, 2.º.—Tel. 811.

### Vega Lamera

del INSTITUTO RUBIO DE MADRID Médico especialista en enfermedades de la mujer y partos. Cl. de 11 a 1.—Arcillero, 4, 2.º.—Tel. 786

### G. IÑIGO

OCULISTA. Consulta de 10 y media a 1 y de 4 a 5 Muelle, 16. Gratis a los pobres de 6 a 7, los martes y viernes. Calle del Peso, número 1.

### J. Gómez Vega

Médico especialista en las enfermedades del corazón y pulmones. Consulta de 12 a 2.—WAD RAS, 3.

### Pedro de Noreña

Especialista en partos y enfermedades de la mujer. Medicina general.—Consulta de once a una todos los días, excepto los días festivos. VELASCO, 1

### Gran café restaurant Royalty

DC JULIAN GUTIERREZ (Escuadra en el Sardinero) Miramar Especialidad en banquetes. PARTIACIONES. Plato del día: Lengua ternera a la milanesa.

### EN ENCARGOS PARA REGALOS

se sale de lo corriente en presentación, elegancia y finura, como es sabido entre su distinguida clientela, la acreditada confitería RAMOS.—San Francisco, 27.

### BOLSAS

DE MADRID		Día 23	Día 24
Bolsa de la Bolsa			
Interior serie A	73 55	73 65	
Interior serie B	73 65	73 70	
Interior serie C	74 05	74 10	
Interior serie D	75 55	75 75	
Interior serie E	75 80	76 10	
Interior serie F	75 90	75 95	
Interior serie G	75 50	75 75	
Interior serie H	75 50	75 75	
Interior serie I	91 75	91 75	
Interior serie J	92 00	91 80	
Interior serie K	92 00	92 00	
Interior serie L	92 00	91 90	
Interior serie M	93 50	92 90	
Interior serie N	00 00	00 00	
Interior serie O	451 50	452 50	
Interior serie P	000 00	000 00	
Interior serie Q	000 00	000 00	
Interior serie R	000 00	000 00	
Interior serie S	000 00	000 00	
Interior serie T	000 00	000 00	
Interior serie U	000 00	000 00	
Interior serie V	000 00	000 00	
Interior serie W	000 00	000 00	
Interior serie X	000 00	000 00	
Interior serie Y	000 00	000 00	
Interior serie Z	000 00	000 00	
Interior serie AA	000 00	000 00	
Interior serie AB	000 00	000 00	
Interior serie AC	000 00	000 00	
Interior serie AD	000 00	000 00	
Interior serie AE	000 00	000 00	
Interior serie AF	000 00	000 00	
Interior serie AG	000 00	000 00	
Interior serie AH	000 00	000 00	
Interior serie AI	000 00	000 00	
Interior serie AJ	000 00	000 00	
Interior serie AK	000 00	000 00	
Interior serie AL	000 00	000 00	
Interior serie AM	000 00	000 00	
Interior serie AN	000 00	000 00	
Interior serie AO	000 00	000 00	
Interior serie AP	000 00	000 00	
Interior serie AQ	000 00	000 00	
Interior serie AR	000 00	000 00	
Interior serie AS	000 00	000 00	
Interior serie AT	000 00	000 00	
Interior serie AU	000 00	000 00	
Interior serie AV	000 00	000 00	
Interior serie AW	000 00	000 00	
Interior serie AX	000 00	000 00	
Interior serie AY	000 00	000 00	
Interior serie AZ	000 00	000 00	
Interior serie BA	000 00	000 00	
Interior serie BB	000 00	000 00	
Interior serie BC	000 00	000 00	
Interior serie BD	000 00	000 00	
Interior serie BE	000 00	000 00	
Interior serie BF	000 00	000 00	
Interior serie BG	000 00	000 00	
Interior serie BH	000 00	000 00	
Interior serie BI	000 00	000 00	
Interior serie BJ	000 00	000 00	
Interior serie BK	000 00	000 00	
Interior serie BL	000 00	000 00	
Interior serie BM	000 00	000 00	
Interior serie BN	000 00	000 00	
Interior serie BO	000 00	000 00	
Interior serie BP	000 00	000 00	
Interior serie BQ	000 00	000 00	
Interior serie BR	000 00	000 00	
Interior serie BS	000 00	000 00	
Interior serie BT	000 00	000 00	
Interior serie BU	000 00	000 00	
Interior serie BV	000 00	000 00	
Interior serie BW	000 00	000 00	
Interior serie BX	000 00	000 00	
Interior serie BY	000 00	000 00	
Interior serie BZ	000 00	000 00	
Interior serie CA	000 00	000 00	
Interior serie CB	000 00	000 00	
Interior serie CC	000 00	000 00	
Interior serie CD	000 00	000 00	
Interior serie CE	000 00	000 00	
Interior serie CF	000 00	000 00	
Interior serie CG	000 00	000 00	
Interior serie CH	000 00	000 00	
Interior serie CI	000 00	000 00	
Interior serie CJ	000 00	000 00	
Interior serie CK	000 00	000 00	
Interior serie CL	000 00	000 00	
Interior serie CM	000 00	000 00	
Interior serie CN	000 00	000 00	
Interior serie CO	000 00	000 00	
Interior serie CP	000 00	000 00	
Interior serie CQ	000 00	000 00	
Interior serie CR	000 00	000 00	
Interior serie CS	000 00	000 00	
Interior serie CT	000 00	000 00	
Interior serie CU	000 00	000 00	
Interior serie CV	000 00	000 00	
Interior serie CW	000 00	000 00	
Interior serie CX	000 00	000 00	
Interior serie CY	000 00	000 00	
Interior serie CZ	000 00	000 00	
Interior serie DA	000 00	000 00	
Interior serie DB	000 00	000 00	
Interior serie DC	000 00	000 00	
Interior serie DD	000 00	000 00	
Interior serie DE	000 00	000 00	
Interior serie DF	000 00	000 00	
Interior serie DG	000 00	000 00	
Interior serie DH	000 00	000 00	
Interior serie DI	000 00	000 00	
Interior serie DJ	000 00	000 00	
Interior serie DK	000 00	000 00	
Interior serie DL	000 00	000 00	
Interior serie DM	000 00	000 00	
Interior serie DN	000 00	000 00	
Interior serie DO	000 00	000 00	
Interior serie DP	000 00	000 00	
Interior serie DQ	000 00	000 00	
Interior serie DR	000 00	000 00	
Interior serie DS	000 00	000 00	
Interior serie DT	000 00	000 00	
Interior serie DU	000 00	000 00	
Interior serie DV	000 00	000 00	
Interior serie DW	000 00	000 00	
Interior serie DX	000 00	000 00	
Interior serie DY	000 00	000 00	
Interior serie DZ	000 00	000 00	
Interior serie EA	000 00	000 00	
Interior serie EB	000 00	000 00	
Interior serie EC	000 00	000 00	
Interior serie ED	000 00	000 00	
Interior serie EE	000 00	000 00	
Interior serie EF	000 00	000 00	
Interior serie EG	000 00	000 00	
Interior serie EH	000 00	000 00	
Interior serie EI	000 00	000 00	
Interior serie EJ	000 00	000 00	
Interior serie EK	000 00	000 00	
Interior serie EL	000 00	000 00	
Interior serie EM	000 00	000 00	
Interior serie EN	000 00	000 00	
Interior serie EO	000 00	000 00	
Interior serie EP	000 00	000 00	
Interior serie EQ	000 00	000 00	
Interior serie ER	000 00	000 00	
Interior serie ES	000 00	000 00	
Interior serie ET	000 00	000 00	
Interior serie EU	000 00	000 00	
Interior serie EV	000 00	000 00	
Interior serie EW	000 00	000 00	
Interior serie EX	000 00	000 00	
Interior serie EY	000 00	000 00	
Interior serie EZ	000 00	000 00	
Interior serie FA	000 00	000 00	
Interior serie FB	000 00	000 00	
Interior serie FC	000 00	000 00	
Interior serie FD	000 00	000 00	
Interior serie FE	000 00	000 00	
Interior serie FF	000 00	000 00	
Interior serie FG	000 00	000 00	
Interior serie FH	000 00	000 00	
Interior serie FI	000 00	000 00	
Interior serie FJ	000 00	000 00	
Interior serie FK	000 00	000 00	
Interior serie FL	000 00	000 00	
Interior serie FM	000 00	000 00	
Interior serie FN	000 00	000 00	
Interior serie FO	000 00	000 00	
Interior serie FP	000 00	000 00	
Interior serie FQ	000 00	000 00	
Interior serie FR	000 00	000 00	
Interior serie FS	000 00	000 00	
Interior serie FT	000 00	000 00	
Interior serie FU	000 00	000 00	
Interior serie FV	000 00	000 00	
Interior serie FW	000 00		



# Guerra al trapo

Percales negros, color sólido . . . . . a real.  
 Géneros doble ancho para sábanas . . . . . a 3 reales.  
 Franelas fuertes, colores oscuros . . . . . a 4 perras.

Pisanas doble ancho, superiores . . . . . a 4 y 5 reales  
 Estameñas negras y del Carmen . . . . . a 2 pesetas.  
 Servilletas damasco, superiores . . . . . a 35 céntimos

Géneros de manteles, en piezas . . . . . a 9 perras  
 Percales franceses para alivios de luto . . . . . a 6 perras.  
 Gabardinas de lana, anchas. a 14 reales.  
 Pañoles negros de lana . . . . . a 6 reales.

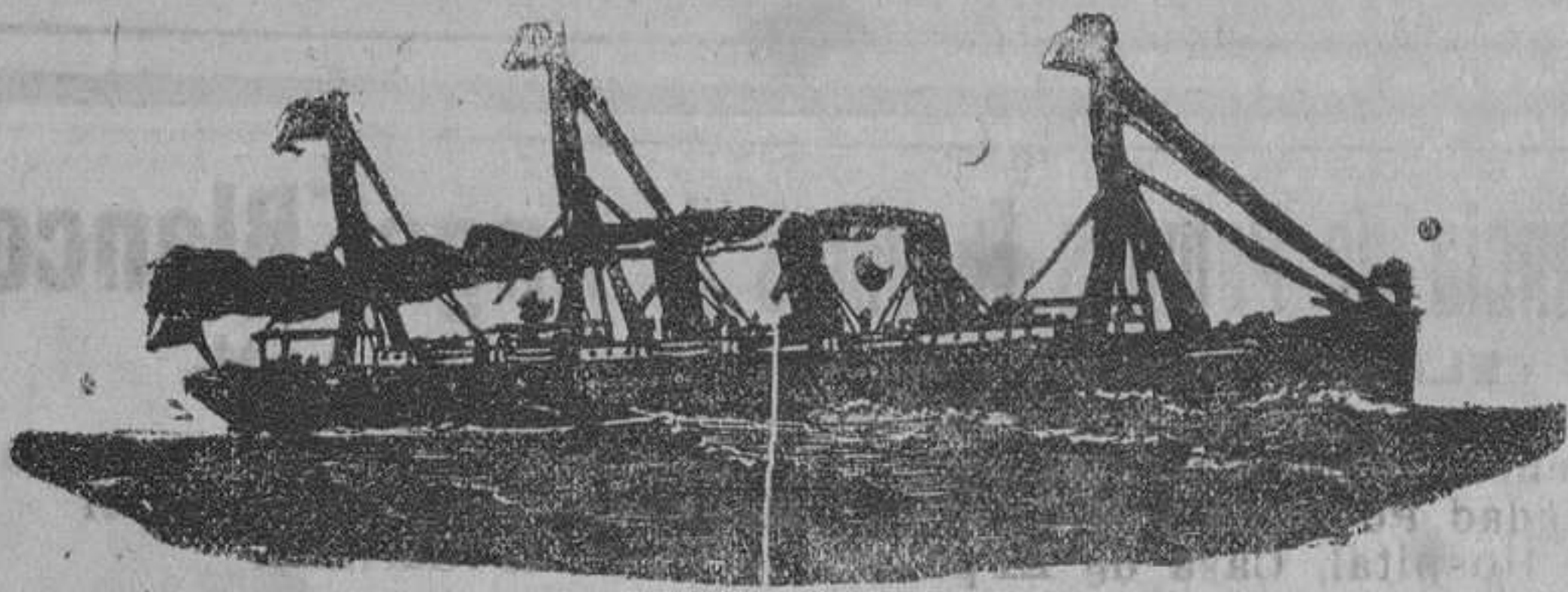
**Isabel II, 4. VIRGILIO CARRO Precio fijo.**

Nuevos manantiales  
 EN  
**E H E S**  
 OFICINA:  
 Montera, 29, bajo.—MADRID.

# Peñagallo

AGUA MINERAL natural, depurativa, antiartrítica, antiherpética.

Botella de una dosis del más suave PURGANTE, 40 céntimos—en Farmacias y Droguerías. De venta al por mayor y menor en Santander, Infantes, número 1.



Vapores correos españoles  
 DE LA  
**Compañía Trasatlántica**

Línea de Cuba y Méjico

Salida, días de Santander todos los meses, el día 19 a las tres de la tarde. El día 19 de junio saldrá de Santander el vapor

**ALFONSO XIII**

Su capitán don Antonio Comellas.

Admitiendo pasaje y carga para Habana y Veracruz. Precios del pasaje en tercera ordinaria:  
 Para HABANA, pesetas 250, 12,00 de impuestos y 2,50 de gastos de desembarque.  
 Para SANTIAGO DE CUBA. En combinación con el ferrocarril, pesetas 315, 12,00 de impuestos y 2,50 de gastos de desembarque.  
 Para VERACRUZ, pesetas 230, y 7,50 de impuestos.  
 También admite pasaje de todas las clases para Colón, con transbordo en la Habana a otro vapor de la misma Compañía, siendo el precio del pasaje en tercera ordinaria, 200 pesetas, más 7,50 de impuestos.

Línea del Río de la Plata

Salidas días de Santander todos los meses el día último. El día 31 de mayo, a las once de la mañana, saldrá de Santander el vapor

**M. L. Villaverde**

admitiendo pasaje con destino a Cádiz para transbordar al magnífico vapor

**Infanta Isabel de Borbón**

de la misma Compañía, con destino a Montevideo y Buenos Aires.

Línea mensual desde el Norte de España al Brasil y Río de la Plata

Hacia el 18 de junio saldrá de Santander el vapor

**LEON XIII**

Su capitán don Francisco Saura

Para Río Janeiro y Santos (Brasil), Montevideo y Buenos Aires. Admite carga y pasaje de todas las clases, siendo el precio de la tercera DOSCIENTAS OCHENTA Y DOS PESETAS CON CINCUENTA CENTAVOS INCLUSO IMPUESTOS.  
 Para más informes dirigirse a sus consignatarios, en Santander, señores hijos de Angel Pérez y Compañía.—Muelle, 36. Teléfono número 52.

## Servicios de la Compañía Trasatlántica

### LÍNEA DE BUENOS AIRES

Servicio mensual saliendo de Barcelona el 4, de Málaga el 5 y de Cádiz el 2 para Santa Cruz de Tenerife, Montevideo y Buenos Aires; emprendiendo el viaje de regreso desde Buenos Aires el día 2 y de Montevideo el 3.

### LÍNEA DE NEW-YORK OUBA MEXICO

Servicio mensual saliendo de Barcelona el 25, de Málaga el 26 y de Cádiz el 30, para New-York, Habana, Veracruz y Puerto Méjico. Regresa de Veracruz el 27 y de Habana el 30 de cada mes.

### LÍNEA DE OUBA MEXICO

Servicio mensual saliendo de Bilbao el 17, de Santander el 19, de Gijón el 20 y de Coruña el 21, para Habana y Veracruz. Salidas de Veracruz el 15 y de Habana el 20 de cada mes, para Coruña y Santander.

### LÍNEA DE VENEZUELA-COLOMBIA

Servicio mensual saliendo de Barcelona el 10, el 11 de Valencia, el 12 de Málaga y de Cádiz el 15 de cada mes, para Las Palmas, Santa Cruz de Tenerife, Santa Cruz de la Palma, Puerto Rico, Habana, Puerto Limón, Solón, Sabanita, Curacao, Puerto Cabello y La Guayra. Se admite pasaje y carga con transbordo para Veracruz, Tampico, y puertos del Pacífico.

### LÍNEA DE FILIPINAS

Una salida cada 14 días arrancando de Barcelona para Hong-Kong, Manila, Cebu, Singapur y Manila.

### LÍNEA DE FERNANDO POO

Servicio mensual saliendo de Barcelona el 2, de Valencia el 3, de Alicante el 4, de Cádiz el 7, para Tánger, Casablanca, Maragán, (Escalas facultativas), Las Palmas, Santa Cruz de Tenerife, Santa Cruz de la Palma y puertos de la costa occidental de África.  
 Regreso de Fernando Poo el 3, haciendo las escalas de Benaguá y de la Península indicadas en el viaje de ida.

### LÍNEA BRASIL-PLATA

Servicio mensual saliendo de Bilbao, Santander, Gijón, Coruña, Vigo y Lisboa (facultativa) para Río Janeiro, Santos, Montevideo y Buenos Aires emprendiendo el viaje de regreso desde Buenos Aires para Montevideo, Santos, Río Janeiro, Canarias, Lisboa, Vigo, Coruña, Gijón, Santander y Bilbao.

Estos vapores admiten carga en las condiciones más favorables y pasajes, a quienes la Compañía de alojamiento muy cómodo y trato esmerado, como ha acreditado en su dilatado servicio. Todos los vapores tienen calefacción sin hilos.

**EMULSION NADAL**  
 Líquido de 50% de aceite de hígado de bacalao, yodado, con azúcar, glicerina, esencia de naranja, etc. etc. Acción sobre el sistema respiratorio, digestivo, bucal. Medicina de oro.

## Sociedad Hullera Española

Barcelona

CARBONES DE LAS MINAS DE ALLER (ASTURIA)

Consumido por las Compañías de ferrocarriles del Norte de España, de Medina del Campo a Zamora y Orense a Vigo, de Salamanca a la frontera portuguesa y otras empresas de ferrocarriles y tranvías a vapor, Marina de Guerra y Arsenal del Estado, Compañía Trasatlántica y otras empresas, de navegación nacionales y extranjeras. Declaradas similares al Cardiff por el Almirantazgo portugués.  
 Carbones de vapor. Menudo para fraguas—Aglomerados—Cok para uso metalúrgico y doméstico.  
 Háganse los pedidos a la

## Sociedad Hullera Española

Pelayo 5 bis, Barcelona, o a sus agentes: en Madrid, don Ramón Topete, Alfonso XII, 18.—SANTANDER, señores de Angel Pérez y Compañía.—Gijón y Avilés, agente de la Sociedad Hullera Española.—Valencia, D. Rafael Moral. Para más informes y precios, dirijirse a las oficinas de la

SOCIEDAD HULLERA ESPAÑOLA.—BARCELONA

## VERDADEROS GRANOS DE SALUD DEL D<sup>r</sup> FRANCK

PURGATIVOS, DEPURATIVOS, ANTISEPTICOS

## ESTREÑIMIENTO y sus consecuencias

EN TODAS LAS FARMACIAS.

## EMPLASTOS perforados amarracanos de fieltro rojo, ó sea bayeta encarnada del DR. WINTER

Los emplastos de fieltro rojo de Winter CURAN los catarras de pecho y bronquitis.  
 Los emplastos de fieltro rojo de Winter CURAN los dolores de los pulmones.  
 Los emplastos de fieltro rojo de Winter CURAN reumatismos y dolores del costado.  
 Los emplastos de fieltro rojo de Winter CURAN los dolores de espalda, caderas y codos.  
 Los emplastos de fieltro rojo de Winter CURAN lumbago, ciática y otras dolencias de este género.

Hágase siempre la compra del DR. WINTER. Noche cuidada con las indicaciones.

## LINO-TARIN

Preparado especial para combatir con éxito los

## ESTREÑIMIENTOS

CRÓNICOS, AGUDOS y las NEURALGIAS.

Se consigue por el comercio y sólo por los puntos de venta de este género.

La CAJITA y V. 90.—EN TODAS LAS FARMACIAS DEL MUNDO.

## ¿TENEISTOS?

DEBEIS USAR SIEMPRE LAS TAN CONOCIDAS Y ACREDITADAS

# PASTILLAS GUUNT

NO CONTIENEN ORO, MORFINA NI COCAINA Y POR LO TANTO SON TERCERAS

## UNA PESETA LA CAJA.

Se vende en farmacias y droguerías de ESPAÑA.  
 Agente para España: **DR. GUUNT, S. A.**  
 Calle de Alcalá, 21, MADRID.

## La Higiénica

AGUA VEGETAL DE ARROYO, premiada en varias Exposiciones científicas con medallas de oro y plata; la mejor de todas las conocidas para restablecer progresivamente los cabellos blancos a su primitivo color; no mancha la piel, ni la ropa; es inofensiva y refrescante en sumo grado, lo que hace que pueda usarse con la mano como si fuese la más recomendable brillantina. De venta en perfumerías y droguerías. Depósito Central: Preciados, 56, principal.—MADRID.  
 Ojo con las imitaciones. Exijid la marca de fábrica y en el precinto que cierra la caja la firma ARROYO.

## MANZANILLA ROMANA "RÓMULO Y REMO"

SELECCIONADA

## REGULARIZADORA DEL INTESTINO ESTOMACAL Y ANTIBILIOSA

## PREVENTIVA de la OBESIDAD MEDICACION NATURALISTA

Nota para OJOS: UNA PESETA

Nota para DIENTES: CINCO CENTAVOS

Fidase en Farmacias, Droguerías, Coloniales, Cafés y Restaurants.

Representante General para España:

A. REYES MORENO, Abada, 5, Madrid

## PEPTONA ORTEGA

Es el mejor tónico y nutritivo para convalecientes y personas débiles.

Recomendado contra la inapetencia, malas digestiones, anemia, tisis, raquitismo.

Pídase en farmacias y en la del autor, León, 13, Madrid.

## Servicio de trenes

**SANTANDER-MADRID**  
 Correos.—Salida de Santander a las 16'27, para llegar a Madrid, a las 8'10.  
 Salida de Madrid a las 17'30, para llegar a Santander, a las 8.  
 Líneas.—Salida de Santander a las 1'23 para llegar a Madrid, a las 5'58.  
 Salida de Madrid, a las 22'10, para llegar a Santander a las 16'40.

**SANTANDER-BILBAO**  
 Salidas de Santander a Bilbao, a las 4'15, 14'5 y 16'45.  
 De Bilbao a Santander, a las 7'40, 14 y 16'50.  
 De Santander a Marrón, a las 17'35.  
 De Gijón a Santander, a las 7'14.  
 De Santander a Liérganes, a las 8'55.  
 De Liérganes a Santander, a las 7'25.  
 De Santander al Astillero, a las 18.  
 Del Astillero a Santander a las 18'30.  
 Con Castro Urdiales, sólo enlaza el tren que sale de Santander a las 16'45 y de Castro a Santander el primero de Bilbao, que llega a esta capital a las 11'35.  
 Los trenes 101 y 102 circularán solo los viernes y días 11 y 22 de cada mes.  
 Los viajeros del tren 101 podrán salir de Santander en el tren de Bilbao de las 8'45, y los del 102 podrán regresar en el que tiene su llegada a las 15'3, con transbordo en el Astillero.

**SANTANDER-ONTANEDA**  
 Salidas de Santander, a las 5'27 y 11'15 mañana, y 14'20 y 18'20 tarde.  
 Salidas de Ontaneda a las 7'35 y 11'35 mañana y 14'25 y 18'25 tarde.

**SANTANDER-LLANES**  
 De Santander a Llanes, a las 7'45 (correo), 13'20 y 17'20; para llegar a Llanes a las 11'45, 16'10 y 20'10.

Los dos primeros continúan a Oviedo. De Llanes a Santander, a las 7'45, 12'50 y 17'20 (correo); para llegar a Santander a las 11'05, 16'10 y 20'10. Los dos últimos proceden de Oviedo.

**SANTANDER-CABEZON DE LA BAL**  
 Salidas de Santander, a las 11'45, 14'50 y 19'45; para llegar a Cabezon a las 13'25, 16'38 y 21'54.  
 Salidas de Cabezon, a las 7, 13'45 y 17'5; para llegar a Santander a las 12'25 y 18'45.

**SANTANDER-TORRELAVEGA**  
 (Jueves y domingos a días de mercado en Torrelavega).  
 Salida de Santander, a las 7'05; para llegar a Torrelavega a las 8'15.  
 Salida de Torrelavega, a las 11'55; para llegar a Santander a las 12'45.

**SERVICIO DE SANTANDER**  
 De Somo para Pedreña y Santander a las 8 y a las 9.  
 De Santander para Pedreña y Somo a las 12'30 y 15.

**SERVICIO POSTAL**  
 Horas de reparto de correspondencia y servicio de oficina.  
 Reparto a domicilio.—Correo de Madrid, a las 10'30; de Bilbao, a las 11'30; de Madrid, a las 7'30.  
 Lista.—De 8 a 20.  
 Reclamaciones.—De 9 a 11 de la mañana.  
 Valores declarados, objetos asegurados y paquetes postales.—De 9'30 a 12'30.  
 Certificados.—De 9 a 12'30 y de 12 a 10.  
 Giro Postal.—De 9 a 12. Los pagos se efectúan de 10 a 12. Pueden hacerse los giros por telegrafo, días festivos de 9 a 12'30.  
 Hora de salida de los trenes.—De 9 a 12.