



MINISTERIO DEL AIRE

Boletín diario del Servicio Meteorológico Nacional

AÑO XVIII

2.ª EPOCA

MADRID, SABADO 9

DE

AGOSTO

DE

1969

Núm. 221

CENTRO DE ANALISIS Y PREDICCIÓN (Ciudad Universitaria) - APARTADO 285 - MADRID. - Teléf. 2 44 35 00

ESTACIONES	TEMPERATURA		PRECIPITACION		Horas de sol	ESTACIONES	TEMPERATURA		PRECIPITACION		Horas de sol	ESTACIONES	TEMPERATURA		PRECIPITACION		Horas de sol	TEMPERATURAS EXTREMAS (De las capitales Peninsulares)
	Máx.	Mín.	Noche	Día			Máx.	Mín.	Noche	Día			Máx.	Mín.	Noche	Día		
La Coruña	21	17			6.7	Navacerrada (*)	21		5			Castellón	31	21				MAXIMA: 38° en Ciudad Real MINIMA: 14° en Lugo.
Monteventoso	21	17				Madrid/Barajas	32	20	ip	11.3		Valencia (A)	32	18		12.0		
Bares		15				Madrid	27	19	4	12.2		Valencia	31	20		11.2		
Lugo (P.Centro)		14			10.3	Madrid/C.Vientos	30	21	2	12.1		Alicante (A)	31	18		13.1		
Finisterre		17			3.7	Getafe	31	22	3	12.3		Alicante	34	19		12.6		
Santiago (A)	24	16			11.5	Guadalajara	30	21				Murcia/Alcant.		17				
Pontevedra	28	18				Toledo	36	22		10.3		Murcia	36					
Vigo (A)	26	14				Cuenca	33	17	9	10.7		Castillo Galeras	28	22				
Vigo	27	16			10.0	Molina de Arag.	30	13	10	10.5		San Javier	29	17				
Orense						Ciudad Real	38	21	ip	12.6							OBSERVACIONES DE MADRID (Parque del Retiro) TEMPERATURAS Máx. 27,4 a 10,00 h. Mín. 19,4 a 13,30 h. a 1 h. 25,8 a 13 h. 20,4 a 7 h. 23,2 a 18 h. 26,4 PRESIONES Máx. 707,3 mm. a 12,00 h. Mín. 704,2 mm. a 18,00 h. a 1 h. 705,4 a 13 h. 706,1 a 7 h. 705,9 a 18 h. 704,2 VIENTO Veloc. máx. 12 m/s. a 12,50 h. Dirección: Norte Recorrido en 24 horas 223 km.	
Ponferrada	30	17			12.5	Albacete (A)	37	23				Sevilla (A)	36	20		12.8		
Asturias (A)	21	17			1.5	Cáceres	37	23				Córdoba (A)	37	19		12.4		
Gijón	21	19	1		0.0	Badajoz (A)	34	19		12.7		Jaén	37	23				
Santander (A)	23	17	4	8		Vitoria (A)	26	18	2	3		Granada (A)	35	17		12.0		
Santander	22	19	4	7	0.0	Logroño	29	20	ip	10.0		Huelva	33					
Punta Galea	26	18	6	7		Logroño (A)	30	19	ip	9.7		Jerez de la F.ª (A)	34	18				
Bilbao (A)	27	19	10	4	1.6	Pamplona	27	20	ip	12.0		Cádiz	27	23		3.0		
S.Sebastián/Ig.ª	24	18	ip		4.1	Huesca/Monfl.		20		12.4		San Fernando						
S.Sebastián(A)	25	20	ip		6.2	Candanchú (*)		12				Tarifa	29	22		11.5		
León (A)	29	X	X		2.3	Veruela		19				Málaga (A)	31	19		12.6		
Zamora	33	19	1			Daroca		19		12.8		Almería (A)	30	21		12.8		
Palencia		19	ip		9.8	Zaragoza (A)	31	22	ip	12.3		Palma de M.ª (A)	31	19		11.5		
Burgos (A)	26	X	X	1		Zaragoza	32	21				Mahón (A)	32	21		12.3		
Burgos		18	11		8.7	Calamocha	32	13	5	12.8		Ibiza (A)	30	21		12.6		
Valladolid (A)	29	17	1	1	X	Teruel		X				S.ª C. de la Palma (A)	23	21		11.3		
Valladolid	29	19	ip	8	10.6	Lérida	36	20		12.4		Izaña (*)	25	16		12.0		
Soria	25	17	1		7.6	Montseny (*)	34	17				SC. de Tenerife (A)	29	20		12.3		
Salamanca (A)	31	17	2	2	9.6	Gerona (A)						S.C. de Tenerife	31	22		11.3		
Avila	29	17	3	1	9.9	Cabo Bagur						Las Palmas (A)	29	22		10.9		
Segovia	30	19	4		9.0	La Molina (*)	22					Fuerteventura (A)	29	18		11.3		
						Barcelona	31	24		11.8		Lanzarote (A)	24	20		11.5		
						Barcelona (A)	29	21				Ceuta	27	19		6.2		
						Reus (A)	31	20				Melilla	28	22		10.0		
						Tarragona	28	23		11.6		V.Cisneros (A)	27	21		6.0		
						Tortosa	32	20										

INFORMACION GENERAL DE LAS ULTIMAS 24 HORAS (DE 19 HORAS DE AYER A 19 HORAS DE HOY, HORA OFICIAL).

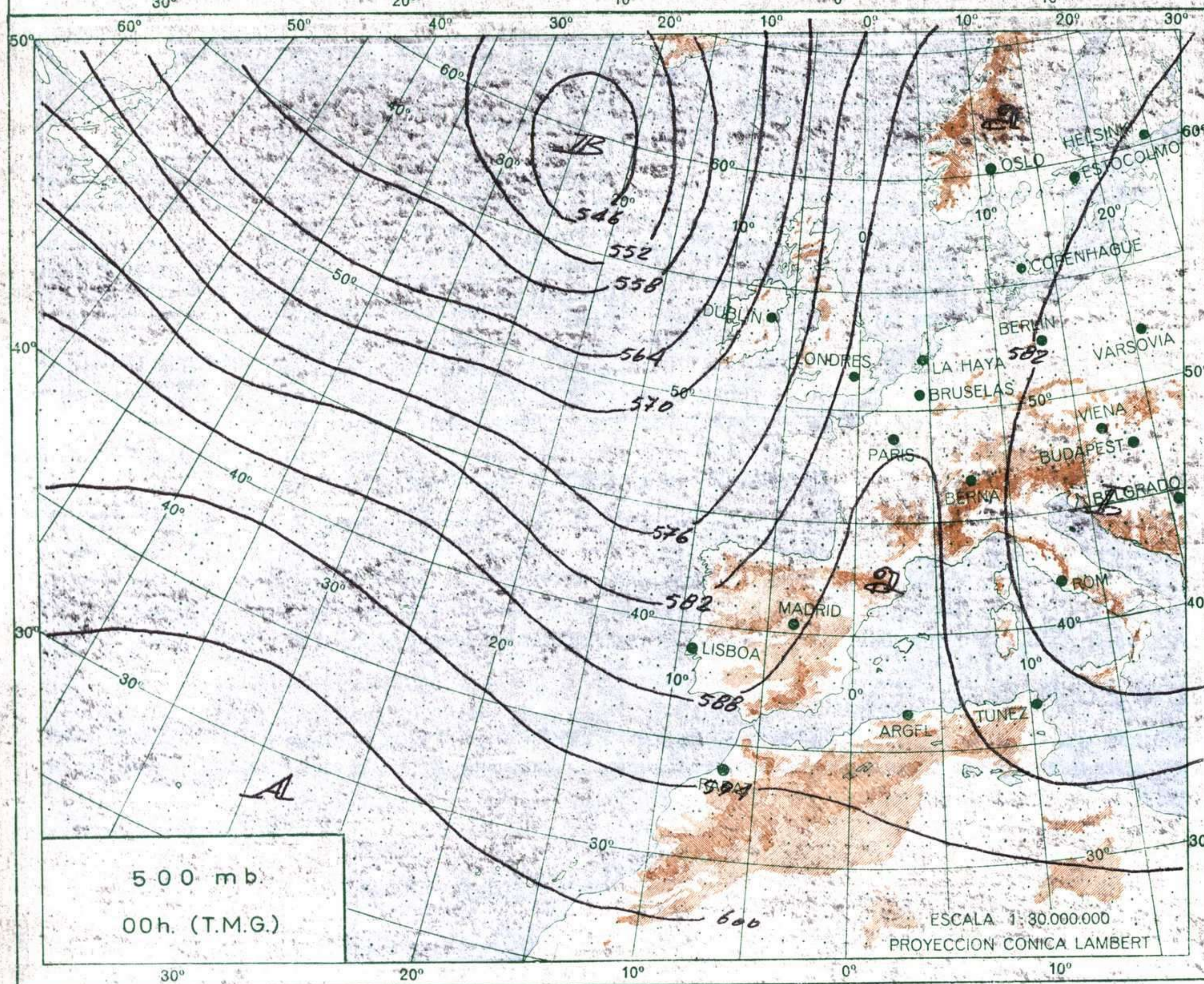
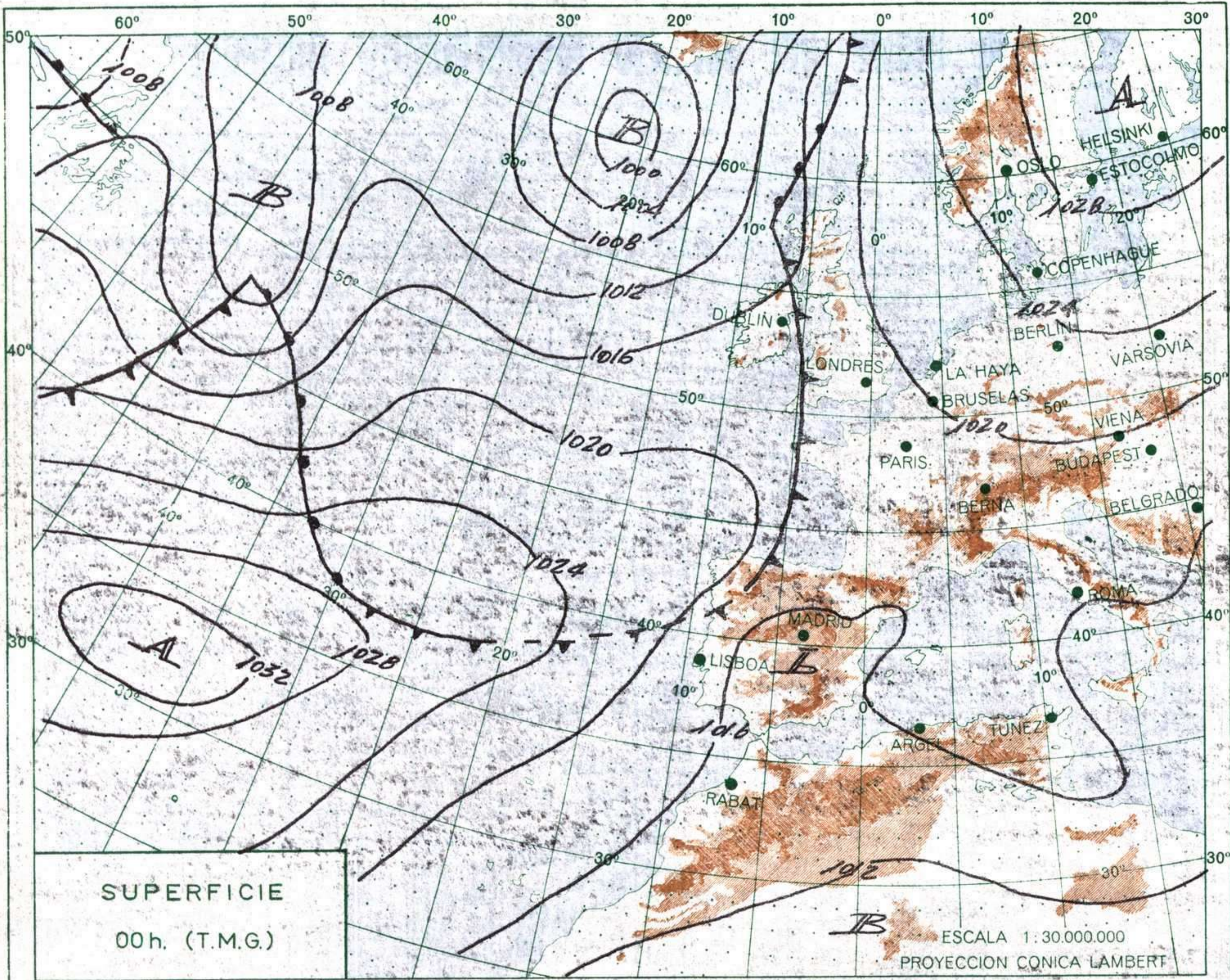
En la noche pasada hubo nubosidad abundante con tormentas en Duero, alto Ebro, Cantábrico oriental y Centro. Se han registrado 10 litros por metro cuadrado en Bilbao, 4 en Santander, 3 en Avila y 2 en Salamanca y Vitoria. En el resto del país estuvo despejado. Hubo nieblas en Galicia y Cantábrico. Durante el día, continuó la actividad tormentosa en los mismos puntos que en la noche, extendiéndose además al sistema Ibérico, recogiendo 8 litros en Valladolid y Aeropuerto de Santander, 5 en Navacerrada, 4 en Bilbao y Segovia. En el resto, continuaron los cielos despejados. Las temperaturas han descendido en las dos Mesetas y en Andalucía.

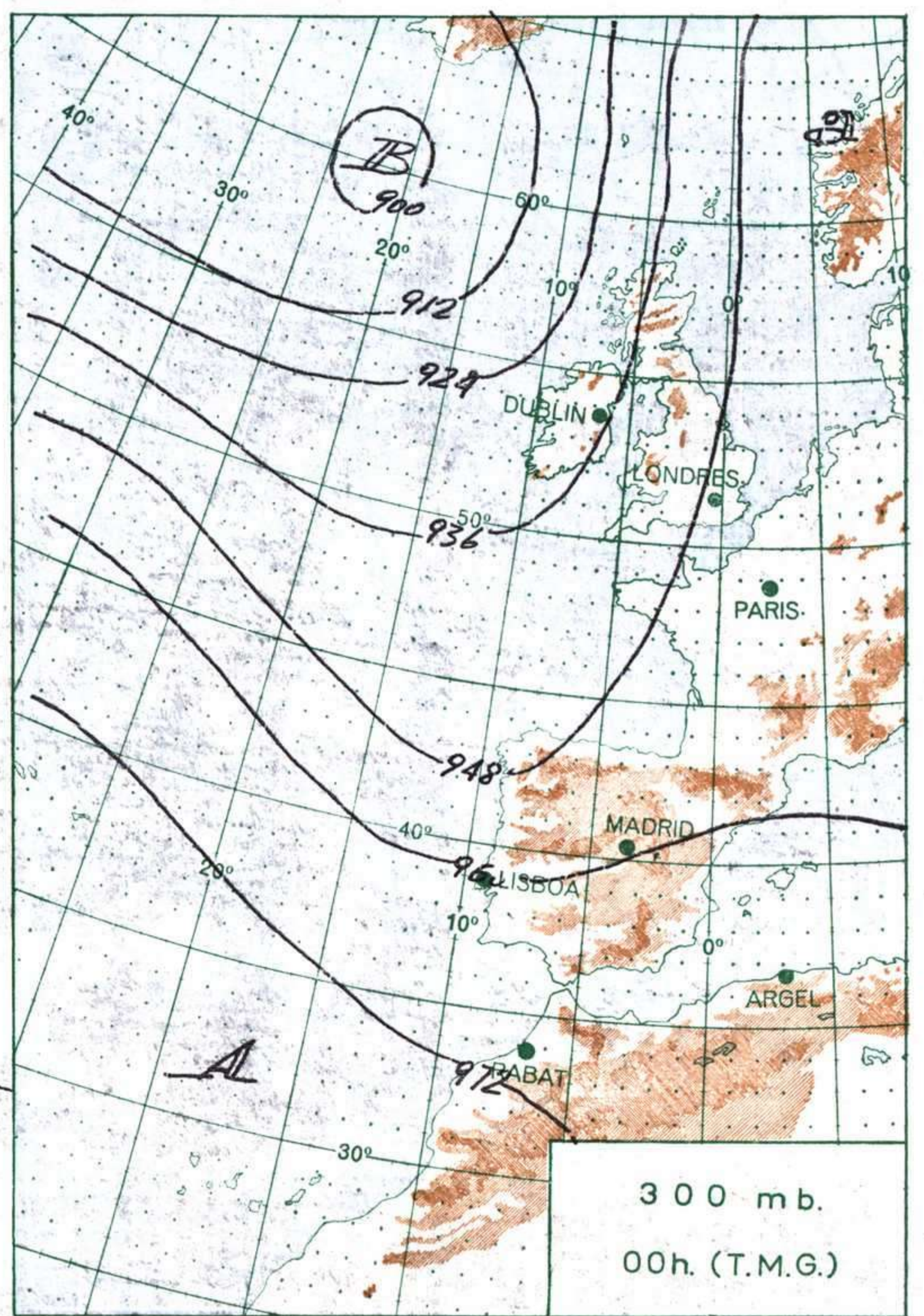
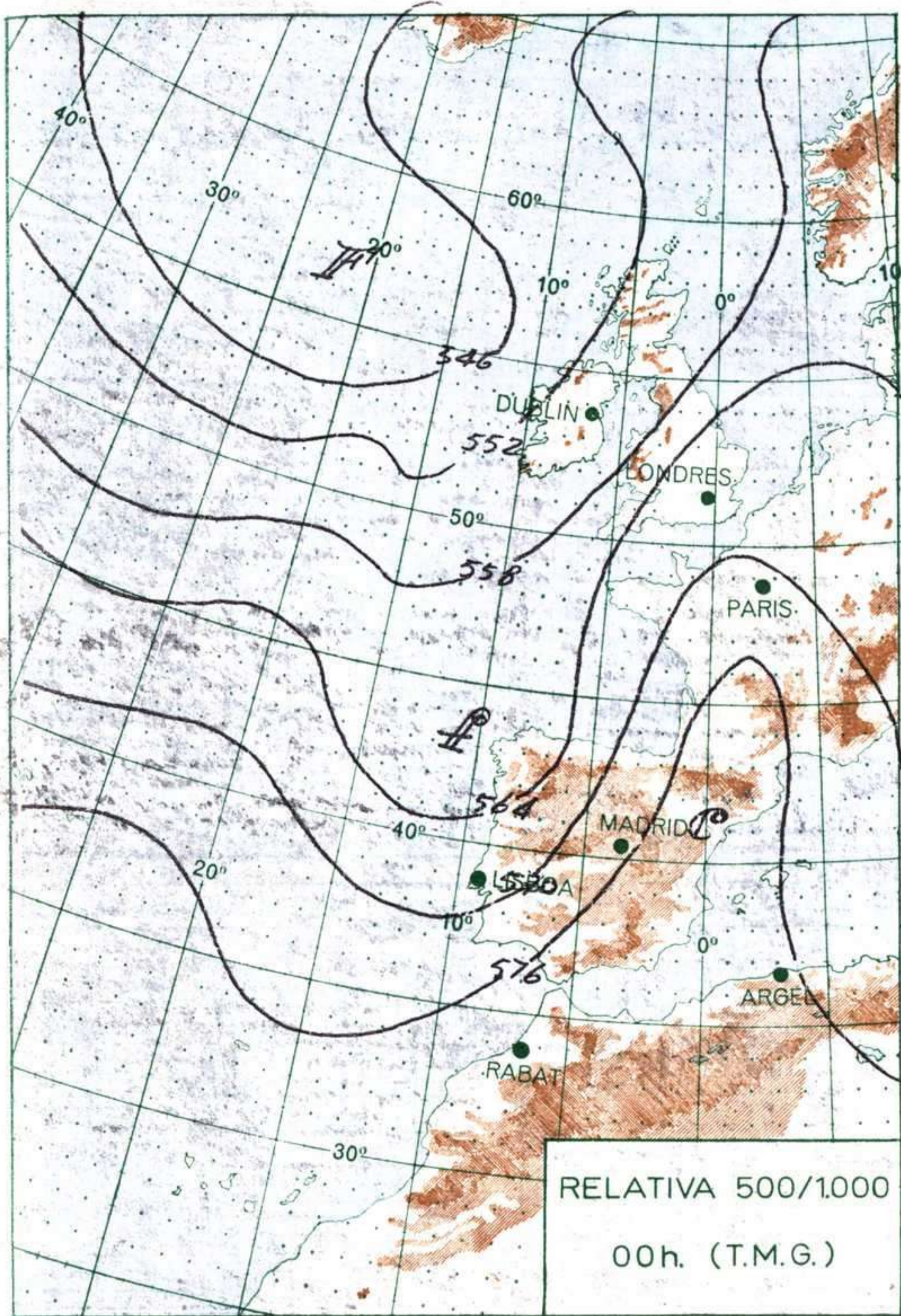
PREDICCIÓN PARA EL DOMINGO DIA 10.

Cielo nuboso en el oeste de Galicia, nuboso con algún chubasco en Cantábrico oriental y con tormentas en Centro, cabeceras del Duero y Ebro, sistemas Ibérico, Central y Pirineos. En las demás regiones, continuarán los cielos despejados. Las temperaturas se mantendrán sin cambios, análogas a las de hoy.

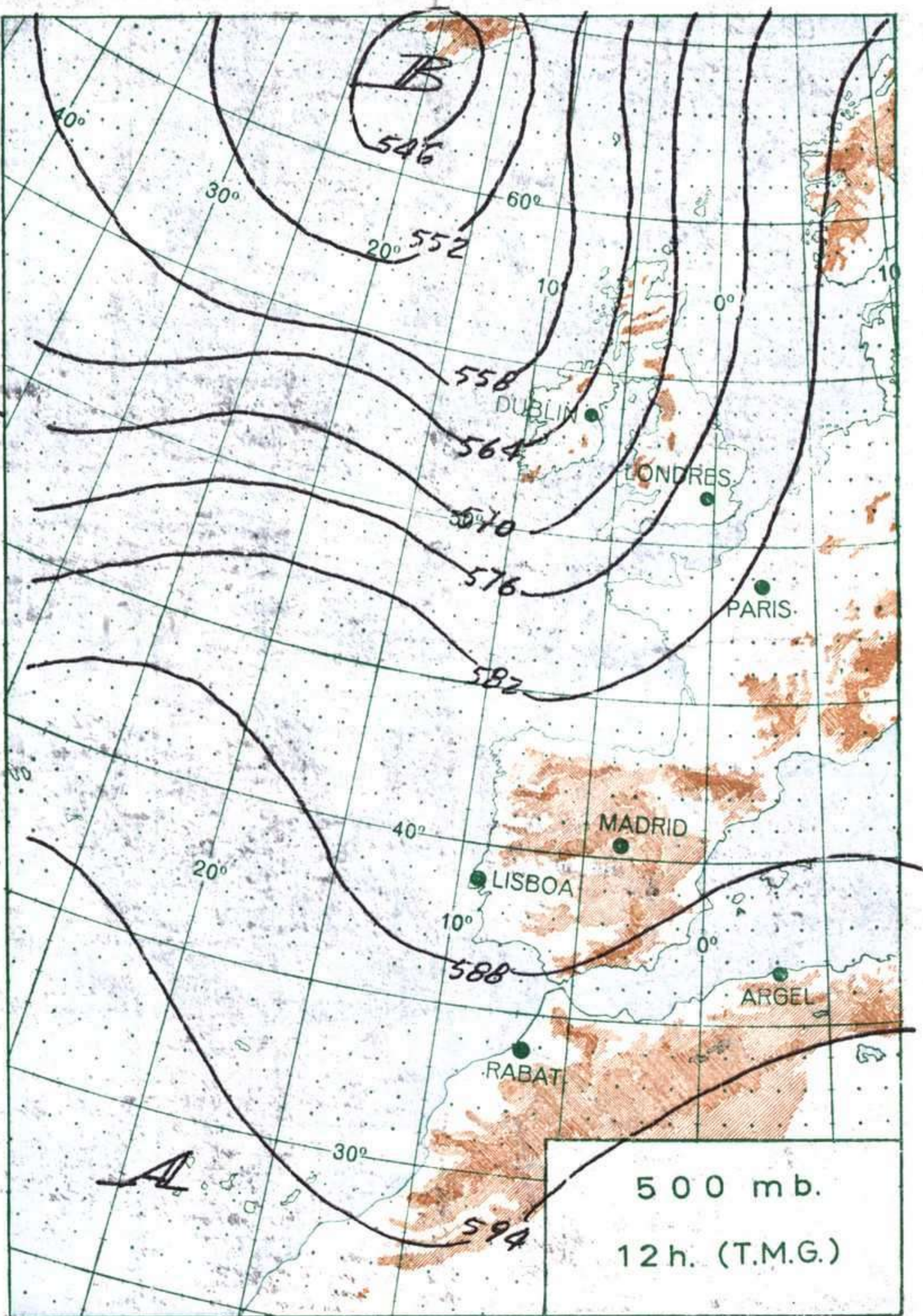
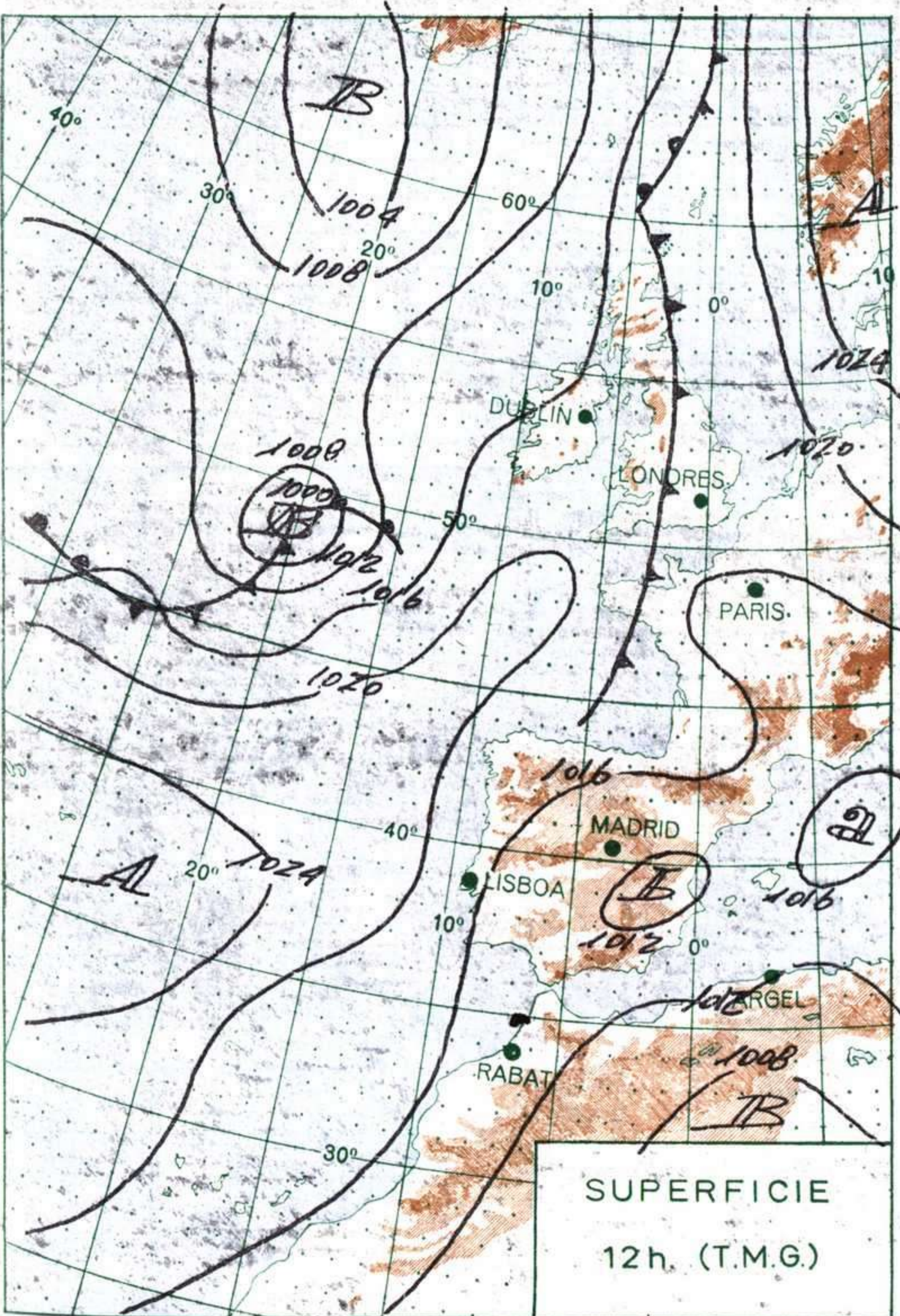
(*) Estaciones situadas a más de 1.600 metros sobre el nivel del mar.

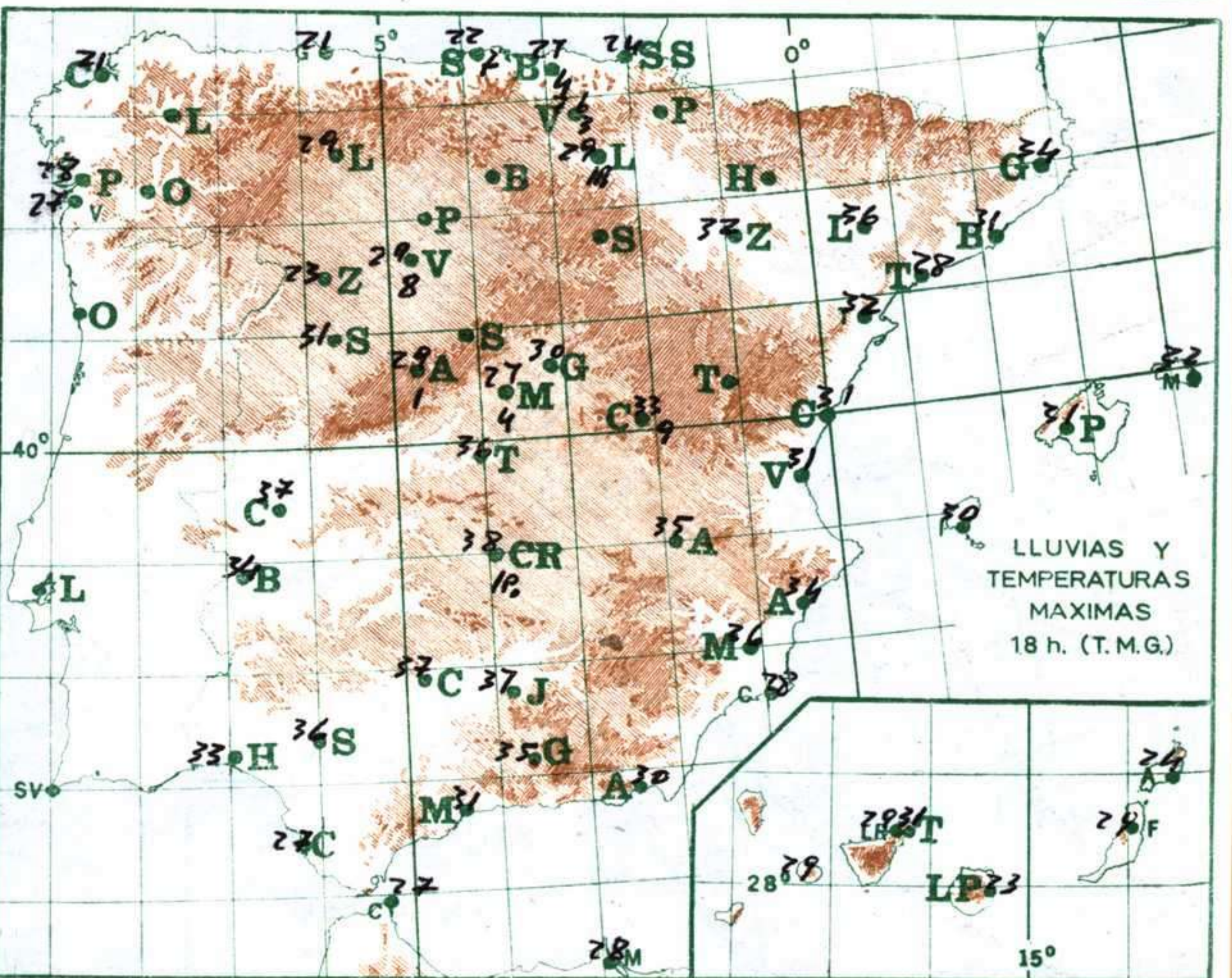
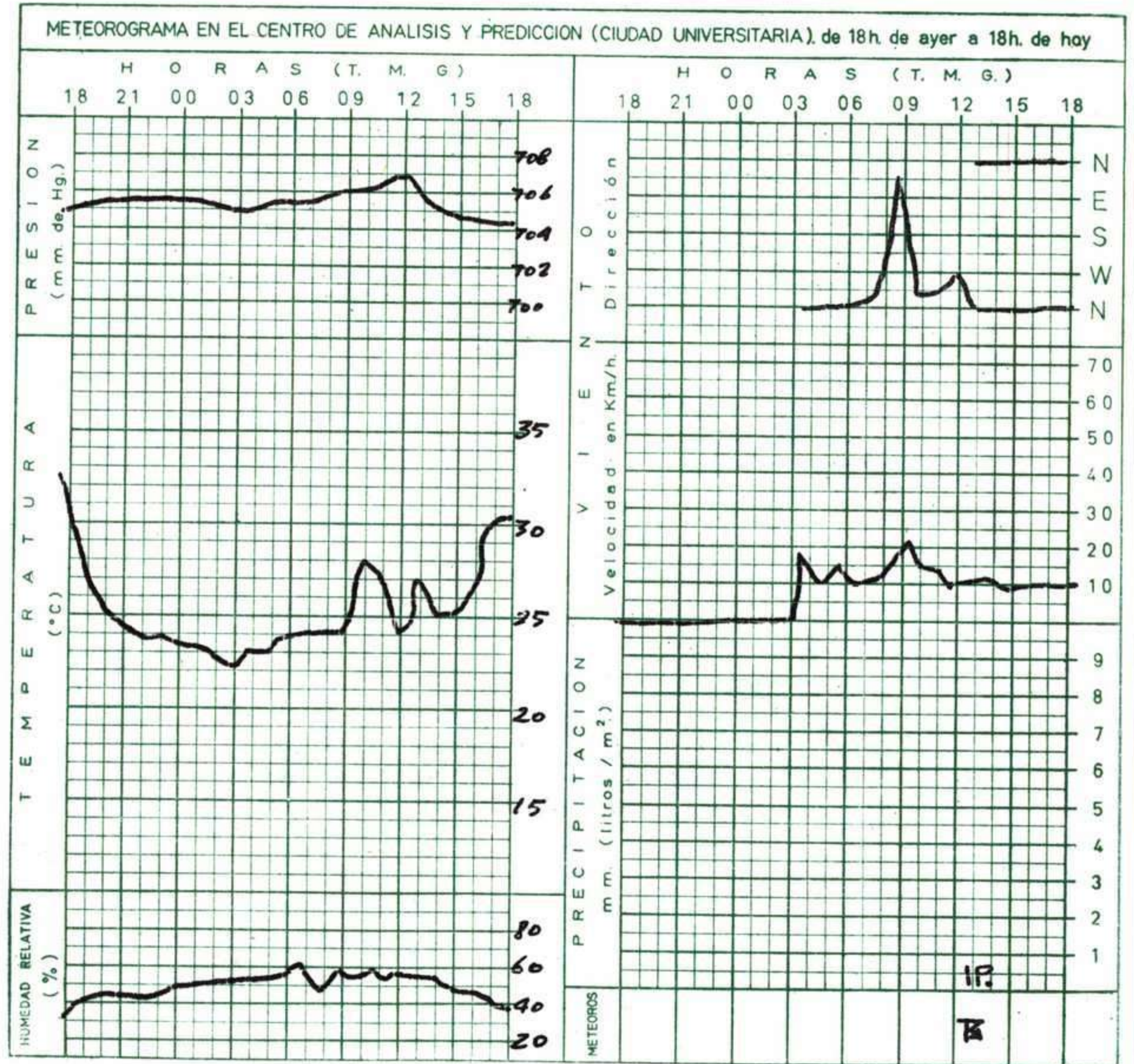
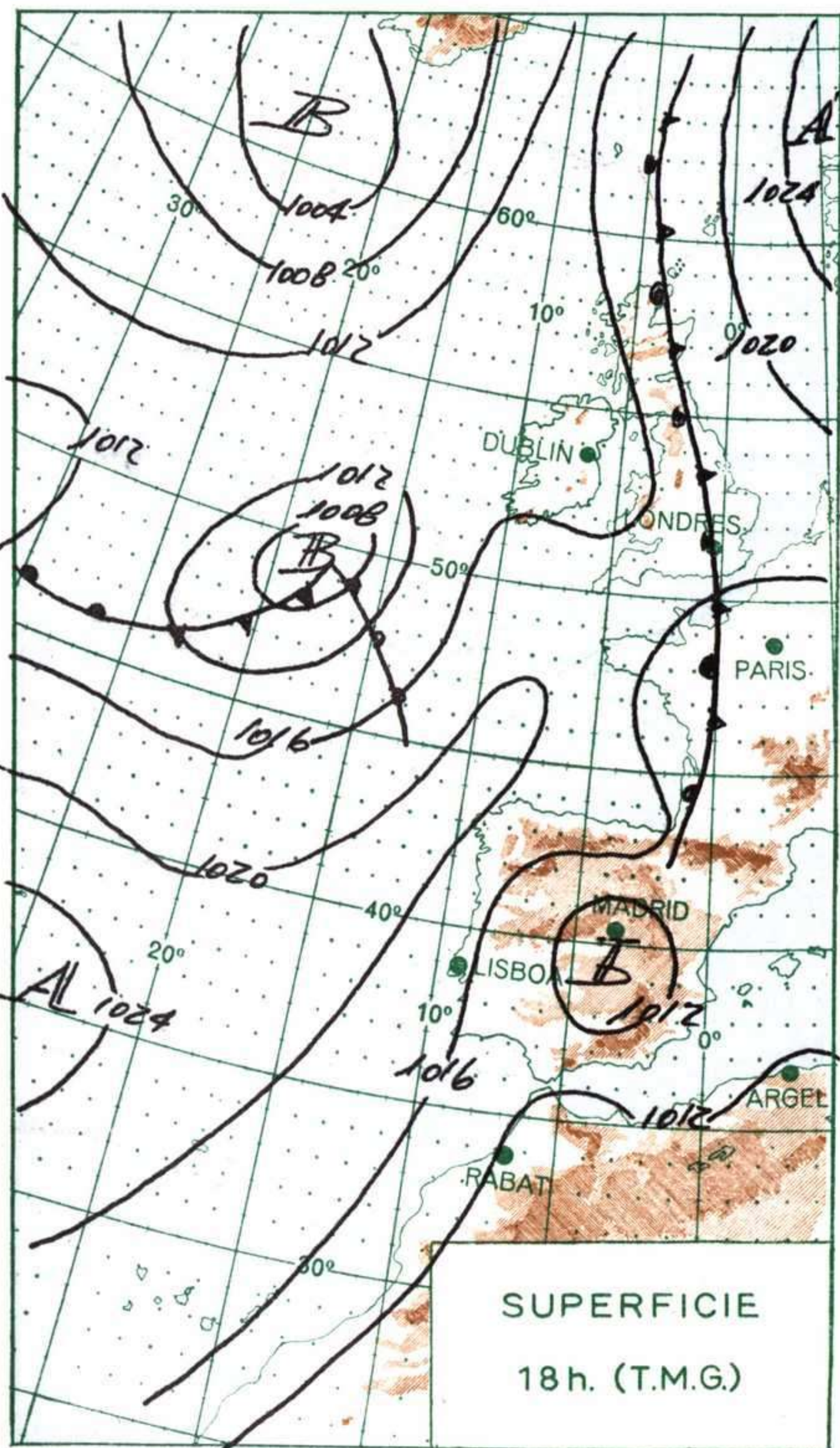
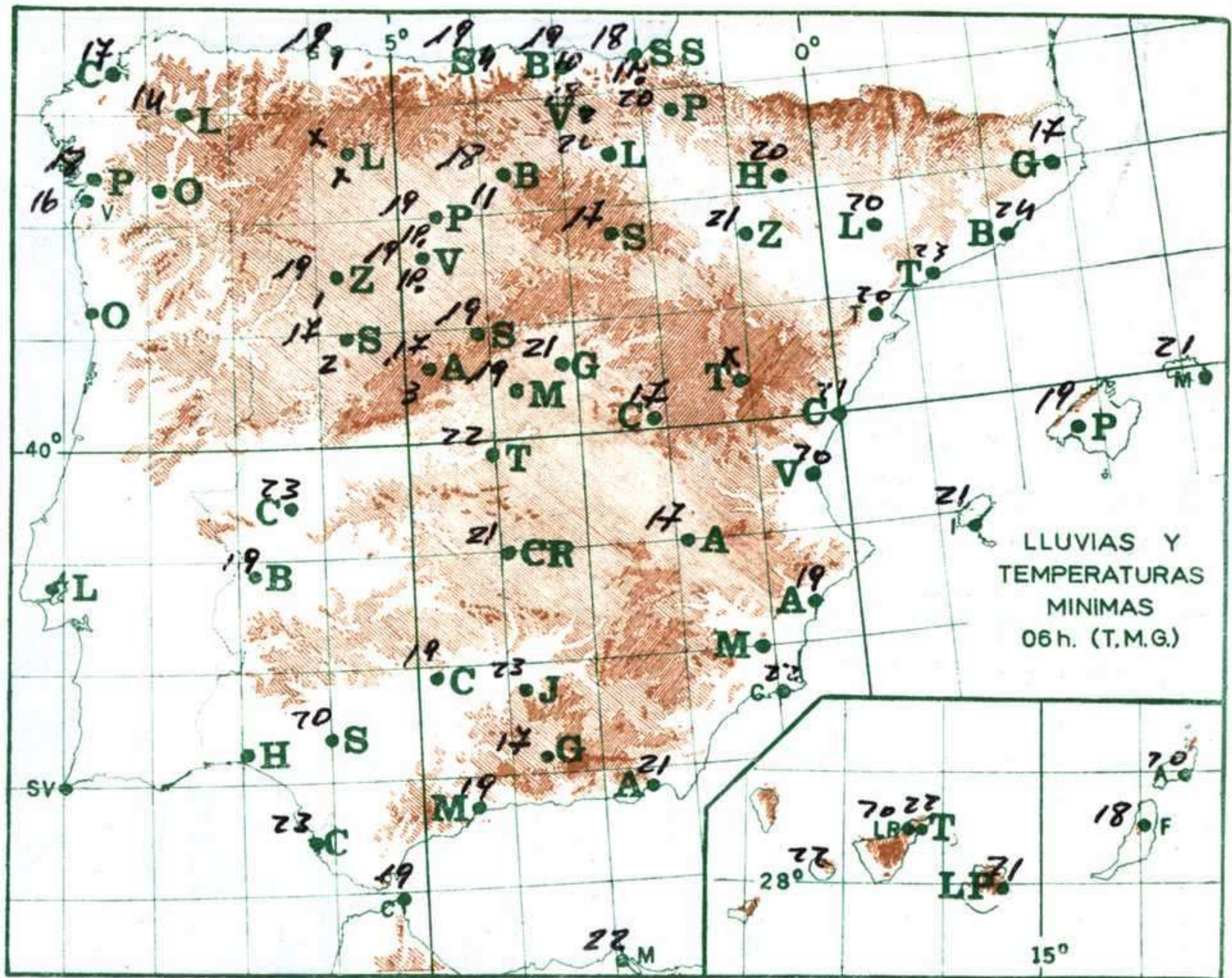
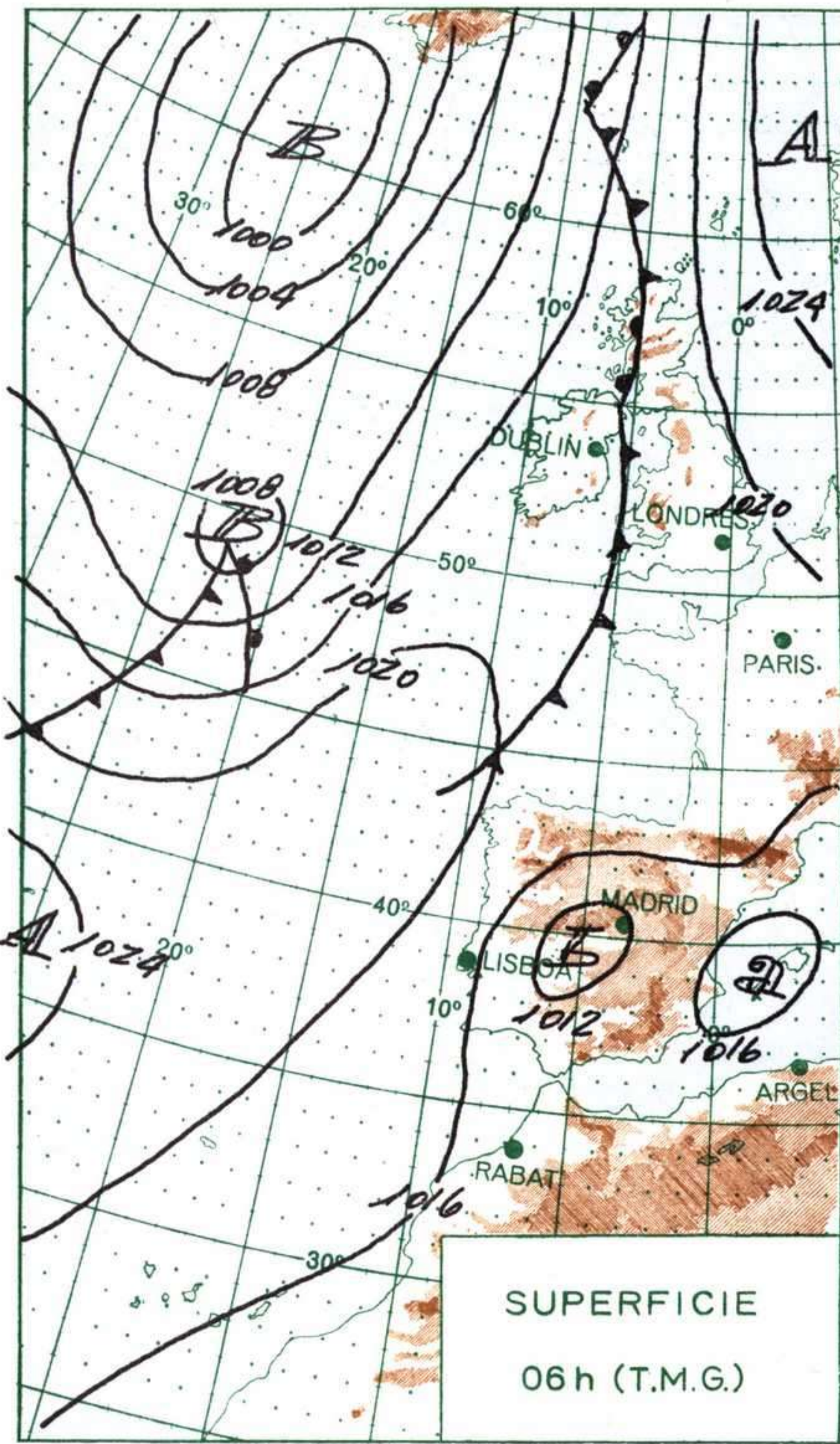
 NOTA.— Los datos de este Boletín comprenden las observaciones desde las 18 h. T. M. G. de ayer a las 18 h. T. M. G. del día de hoy
 Las horas de sol corresponden al día de ayer.





ALTITUDES >2000 2000 1000 500 0 Mts.





R A D I O S O N D E O S

La Coruña — 08 001						Zaragoza — 08 159						Madrid/Barajas — 08 221						Palma/Son Bonet — 08 302						Sta. C. Tenerife — 60 020					
Sondeo a 00 h. (TMG)						Sondeo a 00 h. (TMG)						Sondeo a 00 h. (TMG)						Sondeo a 00 h. (TMG)						Sondeo a 00 h. (TMG)					
Presiones tipo						Presiones tipo						Presiones tipo						Presiones tipo						Presiones tipo					
PPP	hhh	TT	DD	dd	ff	PPP	hhh	TT	DD	dd	ff	PPP	hhh	TT	DD	dd	ff	PPP	hhh	TT	DD	dd	ff	PPP	hhh	TT	DD	dd	ff
1000	167	18	18	33	04	1000						1000	112					1000	149	24	28	00	00	1000	156	25	65	07	04
850	1549	14	63	02	02	850						850	1549	23	67	02	03	850	1557	19		00	00	850	1607	22		04	08
700	3156	4	56	21	19	700						700	3196	9	61	21	05	700	3190	9		05	06	700	3269	13		03	10
500	5800	-13	21	20	25	500						500	5870	-11	64	22	16	500	5890	-10		04	06	500	5990	-8		30	04
400	7460	-26	16	20	23	400						400	7550	-22	60	24	18	400	7570	-22		30	10	400	7690	-18		04	14
300	9470	-42		21	59	300						300	9600	-50		24	20	300	9620	-39		29	06	300	9770	-36		06	12
250	10690	-51		21	78	250						250	10820	-51		24	35	250	10850	-50		33	08	250	10020	-44		03	16
200	12110	-56		21	77	200						200	12230	-62		25	32	200	12270	-61		30	08	200	12480	-54		34	06
150	13940	-57		21	29	150						150	14000	-63		25	30	150						150	14290	-63		10	06
100	16490	-59		24	10	100						100						100						100	16740	-69		12	08
70	18750	-59		22	10	70						70						70						70	18890	-65			
Puntos notables						Puntos notables						Puntos notables						Puntos notables						Puntos notables					
PPP	TT	DD	PPP	TT	DD	PPP	TT	DD	PPP	TT	DD	PPP	TT	DD	PPP	TT	DD	PPP	TT	DD	PPP	TT	DD	PPP	TT	DD	PPP	TT	DD
1013	18	13	471	-17	30							943	28	69	192	-63		10111	24	25				1014	25	62	168	-61	
934	16	60	392	-26	24							875	26	68	105	-63		860	19	58				853	22	72	107	-69	
852	14	63	308	-40	58							754	14	64				682	8					820	24				
775	10	57	212	-59								530	-8	43				666	8					640	8				
672	1	29	200	-56								518	-9	64				359	-28					460	-13				
640	-3	00	166	-55								378	-25	60				248	-50					409	-16				
590	-4	12	142	-59								290	-42					200	-61					324	-30				
533	-9	09										220	-58											217	-52				
Sondeo a 12 h. (TMG)						Sondeo a 12 h. (TMG)						Sondeo a 12 h. (TMG)						Sondeo a 12 h. (TMG)						Sondeo a 12 h. (TMG)					
Presiones tipo						Presiones tipo						Presiones tipo						Presiones tipo						Presiones tipo					
PPP	hhh	TT	DD	dd	ff	PPP	hhh	TT	DD	dd	ff	PPP	hhh	TT	DD	dd	ff	PPP	hhh	TT	DD	dd	ff	PPP	hhh	TT	DD	dd	ff
1000	167	18	03	35	06	1000						1000	107					1000	135	34	70	20	04	1000	159	27	61	09	08
850	1542	10	00	03	08	850						850	1547	21	62	06	12	850	1575	23	76	12	02	850	1578	22	68	09	08
700	3149	5	28	25	16	700						700	3189	9	57	21	62	700	3224	11		15	02	700	3232	12		30	06
500	5830	-10	19	30	18	500						500	5850	-14	64	21	11	500	5950	-7		21	04	500	5940	-8		30	06
400	7510	-22	18	30	27	400						400	7520	-24		21	20	400	7640	-21		26	14	400	7640	-18		05	15
300	9560	-39	20	30	30	300						300	9560	-42		20	30	300	9710	-37		27	12	300	9720	-35		20	08
250	10790	-49		30	40	250						250	10770	-51		20	45	250	10950	-46		29	14	250	X				
200	12220	-60		31	50	200						200	12190	-52				200	12400	-56				200	12420	-56		20	06
150	14040	-58		31	27	150						150	14040	-58		26	16	150						150	14220	-62		26	06
100	16600	-57		31	14	100						100	16570	-60		32	10	100						100	16700	-66		26	06
70						70						70						70						70					
Puntos notables						Puntos notables						Puntos notables						Puntos notables						Puntos notables					
PPP	TT	DD	PPP	TT	DD	PPP	TT	DD	PPP	TT	DD	PPP	TT	DD	PPP	TT	DD	PPP	TT	DD	PPP	TT	DD	PPP	TT	DD	PPP	TT	DD
1013	19	04	696	5	30							943	30	70	212	-58		1009	34	09				1014	28	60			
962	17	00	593	-1	30							781	14	59	198	-51		686	9	61				907	22	68			
845	9	00	442	-16	18							727	11	60	138	-60		668	10					846	24				
829	12	12	360	-28	19							631	1	30				586	4					486	-10				
814	11	16	295	-40	11							545	-9	49				312	-33					394	-19				
777	9	09	199	-60								476	-14					200	-56					246	-47				
746	8	25	175	-54								428	-19											180	-60				
717	5	23	158	-58								271	-48																

VIENTO EN ALTITUD	Estación	Salan	Manis	S. Javi	Gando	Torto												
	Indicativo	202	284	433	030	238												
	Día/hora	9/12	9/12	9/12	9/12	9/12												
	Altitud	dd ff	dd ff	dd ff	dd ff	dd ff	dd ff	dd ff	dd ff	dd ff	dd ff	dd ff	dd ff	dd ff	dd ff	dd ff	dd ff	dd ff
Tierra																		
1.000		09 17	00 00	08 12	04 21	25 04												
1.500		15 08	20 08	11 08	04 20	21 12												
2.000		22 17	02 02	04 11	06 13	19 08												
3.000		24 24	02 02	31 13		16 06												
4.000		22 20		25 15		21 08												
5.500																		
7.000																		
9.000																		
10.500																		
12.000																		

INFORMACION SINOPTICA DE ESPAÑA

iii	SYNOPSIS de 00 h. (T.M.G.)							SYNOPSIS de 06 h. (T.M.G.)							SYNOPSIS de 12 h. (T.M.G.)							SYNOPSIS de 18 h. (T.M.G.)						
	Nddff	VVwww	PPPTT	N _h C _h M _h C _h	T _d T _d app			Nddff	VVwww	PPPTT	N _h C _h M _h C _h	T _d T _d app	7RRTE _e	Nddff	VVwww	PPPTT	N _h C _h M _h C _h	T _d T _d app			Nddff	VVwww	PPPTT	N _h C _h M _h C _h	T _d T _d app	7RRTE _e		
001	83104	08444	20118	864xx	17400		90000	0341x	19118	9x0xx	17301	70017		83610	60024	19419	884xx	18400		83308	62032	19118	884xx	16400	70021			
008	60906	97031	18316	60970	14400		80608	97022	17015	55570	14400	70014		70514	97022	17620	78500	13400		70516	97022	16319	78500	16500	70021			
042	60000	56051	20216	65500	14400		80706	xxxxx	18916	863xx	15205	70016		70410	65021	18021	78400	15801		63612	65021	18419	68402	17400	70024			
045	03108	60000	17016	00900	16400		23602	65021	17015	15501	13400	70014		43610	70021	15323	22501	15603		22912	70021	14622	12501	18711	70026			
053							40000	97021	17917	25523	13609	70017		52703	98031	17026	32503	15717		52907	97031	13325	48560	14307	70030			
014	83403	95022	19720	864xx	18804		80000	94216	19119	863xx	18307	70119		83606	95022	18720	864xx	18802		83004	97022	18720	5852x	16400	70021			
023	80000	95105	20519	865xx	14816		80000	94504	20319	864xx	17400	70419		83608	95006	18020	874xx	18824		80000	94505	19019	875xx	19400	70722			
025							82906	10959	17919	871xx	18308	71019		51008	30052	16523	23431	20823		83306	60052	17221	5842x	18211	70427			
027	83402	60024	19818	864xx	17400		82501	65022	17219	884xx	17613	79718		61802	56052	18422	2649x	19801		83404	56052	17420	864xx	18109	70024			
029							61210	65021	16220	31640	16713	70020		60000	58258	18022	4254x	18803		83110	58022	16223	884xx	18312	79325			
055	40000	65012	53221	38673	16204		72008	58179	53319	57577	16208	7xxxx		51306	80012	54126	12604	13400		70000	60151	53726	57633	12203	70029			
130							60907	60152	40420	28672	13004	79519		31411	60021	40426	xxxxx	13000		31302	66020	38330	23602	12712	70033			
075	83306	96639	56018	874xx	16600									80608	98026	55419	8097x	15804		30000	98020	54327	11610	20705	70126			
141	60702	97172	13424	4352i	13013		8341x	96132	13621	53473	13208	79719		80704	98026	13823	11526	13708		30203	98020	09629	13502	11613	70829			
148							50000	97012	53918	48402	14801	70017		73208	96808	54923	73400	16000		71806	96258	52021	78400	14712	70125			
202	30000	65012	52218	35600	10208		70402	65291	49418	79400	15707	70217		30914	65011	51225	12502	16712		32406	68011	51229	22502	15504	70231			
210							72305	98159	53418	49502	14301	70317		71804	97020	53720	49602	15715		41803	99011	52626	39602	17603	70129			
213							71402	98021	52020	43420	14604	70019		81403	98639	53720	5742x	18800		62703	91872	51528	63400	14602	70430			
215														82110	96951	56813	895xx	06211		41705	97031	53518	38502	08303	70521			
221	30000	65011	12725	30930	13208		60000	70031	13020	38582	11305	70020		83110	60802	13329	58582	13212		30000	30011	10231	22631	13712	79432			
272							60504	98022	12922	24670	12304	70022		63618	98182	12824	49680	15803		40804	98021	10432	12683	15603	70036			
231							00000	98000	54318	00900	11400	70017		62702	98031	56032	11582	15812		70504	97972	53423	79500	17301	70933			
232							50000	98031	52013	30739	10304	70013		70204	98031	53130	72500	08717		xxxxx	98039	51918	895xx	13703	71030			
348	32707	93021	14628	23603	15400		32203	94021	15423	24703	13400	70021		52207	99021	12334	24733	18809		72707	97038	10236	49523	19708	79738			
280	01210	62000	13521	00900	12303		01310	62000	14918	00900	12400	70017		21810	65031	09934	11602	15809		70000	62031	09928	54560	16005	70035			
261							32702	98021	11923	30980	09603	70023		32705	98021	11833	00901	05400		22714	98021	09924	00901	06612	70037			
330	42512	65022	13727	00930	12212		22608	70022	14819	00930	13202	70019		41712	70021	13830	50901	11711		43020	70012	12132	00931	09705	70034			
080							70000	30029	16318	772xx	17713	70218		80000	59609	17820	6883x	18000		83212	20401	15219	861xx	17501	70326			
084	62712	65021	17124	65500	16713		70000	80021	16321	30941	15605	70019		83110	65251	17524	845xx	16400		40404	80021	12329	14540	14709	79730			
086							60000	96021	17820	48554	17400	70020		73202	96515	19522	78500	15210		73604	97021	14625	78600	17400	79727			
094							30000	65020	14821	29430	19302	70020		42506	65021	12430	29430	13805										
160	40000	75010	13625	00930	16108		42910	70030	14723	30931	16305	70022		73220	x2052	14030	25632	xxxxx		82528	75802	12027	3867x	11805	79731			
233	00000	98000	42519	00900	14100		50000	98030	41415	20934	11600	70013		60000	98031	43330	32532	18709		80812	97959	42018	7956x	16211	70532			
171							10404	98021	14221	00905	14603	70020		32208	98031	13031	32500	16712		81810	98031	10830	13571	11504	70036			
183							50000	50052	14220	12641	18709	70017		13600	60011	14032	10940	17005		51803	60032	12931	12641	18713	70034			
180							10000	94100	14424	10730	19400	70024									11802	95050	13127	10680	22608	70031		
181	02204	60000	16623	00900	18400		23602	59110	15721	15530	17400	70021		02112	60000	15828	00900	22400		00000	60000	14727	00900	21505	70029			
175							00000	58000	15920	00900	18703	70020		02310	59000	16129	00900	23400		02112	59000	13429	00900	26603	70031			
238							62303	53401	14621	685xx	20603	70020		11605	96051	13631	11704	21813		21607	97020	16228	12702	20301	70032			
286							10000	96050	15726	00901	18601	70021		10404	97030	15031	10932	20707		70808	96051	14427	13592	21108	70031			
285	00000	60000	16322	00900	19402		00000	58050	15120	00900	14604	70018		11212	58051	14431	00951	15706		50612	58051	12728	21551	20604	70032			
358	00000	97000	18222	00900	20703		00000	98000	15419	00900	16201	70018		11410	98030	14629	00902	20607		70904	98031	13127	20976	20609	70031			
429							00000	80000	15518	00900	11400	70017		20508	80030	13034	00902	13719										
433	03203	70000	16521	00900	20400		03202	65050	15717	00900	16400	70017		00906	60054	15327	00900	23705		41202	70031	13027	00906	23711	70029			
391	00000	65020	15826	00900	16111		00000	65020	15520	00900	15401	70020		42112	68021	15433	00901	15804		72018	80021	14434	00902	14703	70036			
410	00000	70000	13024	00900	11207		20000	65030	14419	10941	16400	70019		23210	70011	12433	20951	15813		82514	65032	10032	1257x	16713	70037			
420	00000	58000	11921	00900	15111		00000	70000	11717	00900	13803	70017		31814	70011	08532	11502	08811		71810	70021	07330	22506	07703	70031			
383														61408	97030	13432	00906	1640x		61810	97010	11528	00906	18815	70033			
451	000000	65000	14724	00900	17209		00000	70000	14720	00900	15400	70018		31808	75021	14433	00905	19807		72414	70022	13331	00906	18711	70034			
452							03602	70000	xx023	00900	20201	70023		12706	70010	13525	00901	23201		32704	70000	12626	00904	25811	70027			
458							00925	95059	12122	00900	17400	70022		20920	96050	13228	11408	21805		70506	97030	11928	36470	13711	70029			
482	03204	60000	15723	00900	15203		03210	65000	14620	00900	13711	70019		31810														