



MINISTERIO DEL AIRE AÑO XVI

Boletín diario del Servicio Meteorológico Nacional 2.ª EPOCA

MADRID, LUNES 27 DE NOVIEMBRE DE 1967

Num. 330

CENTRO DE ANALISIS Y PREDICION (Ciudad Universitaria) - APARTADO 285 - MADRID. - Teléf. 2 44 35 00

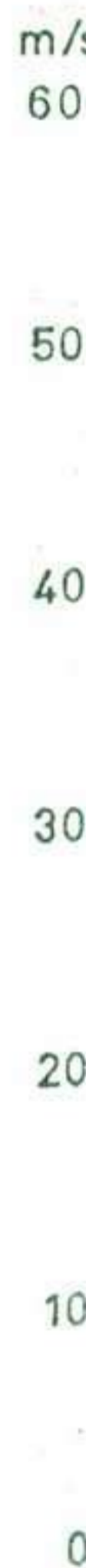
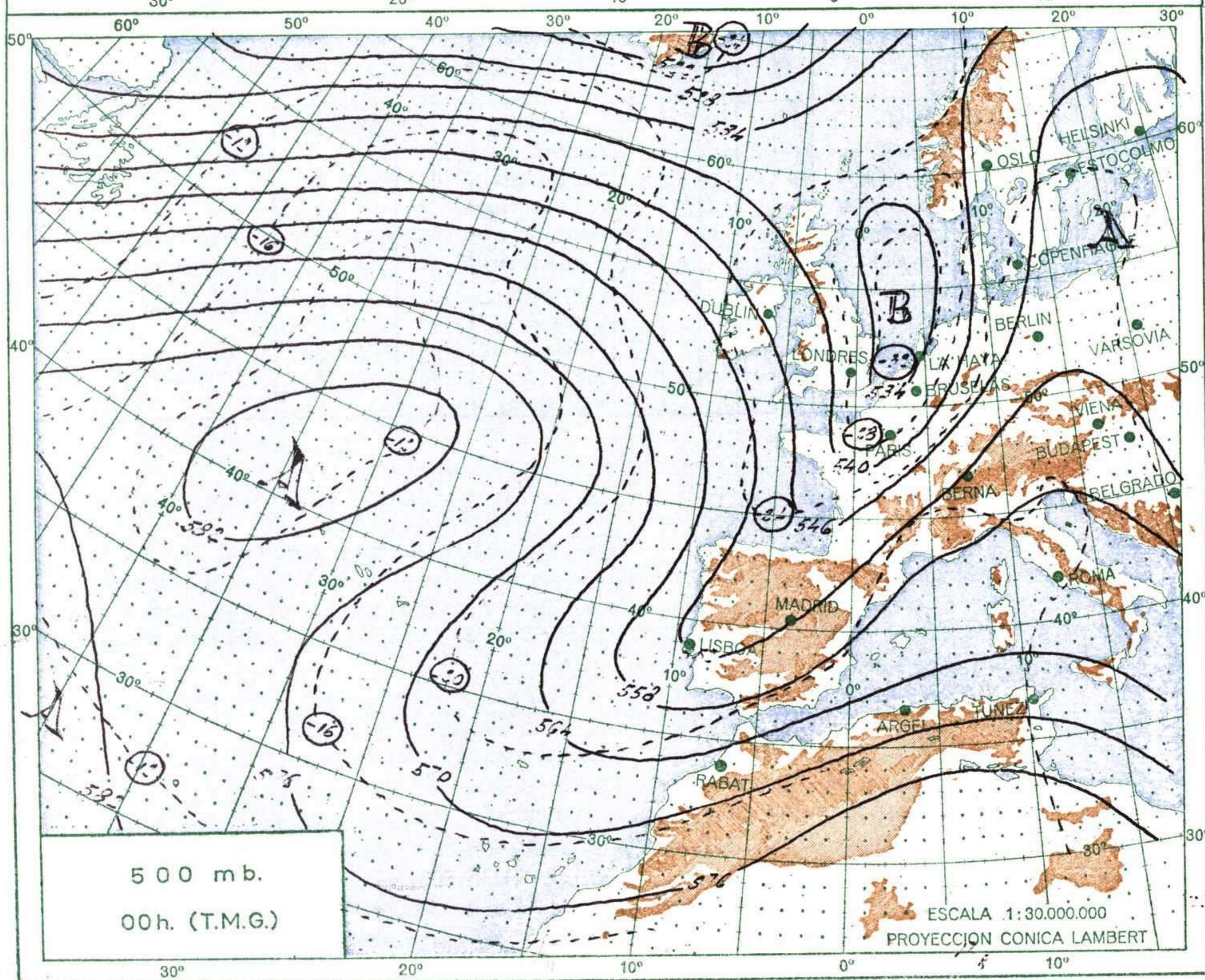
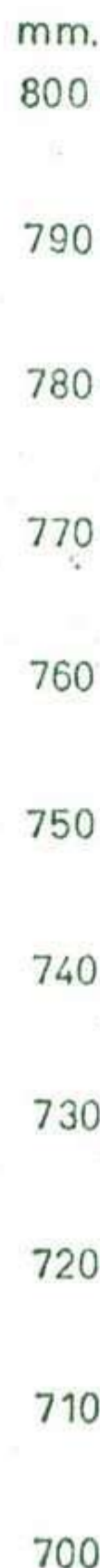
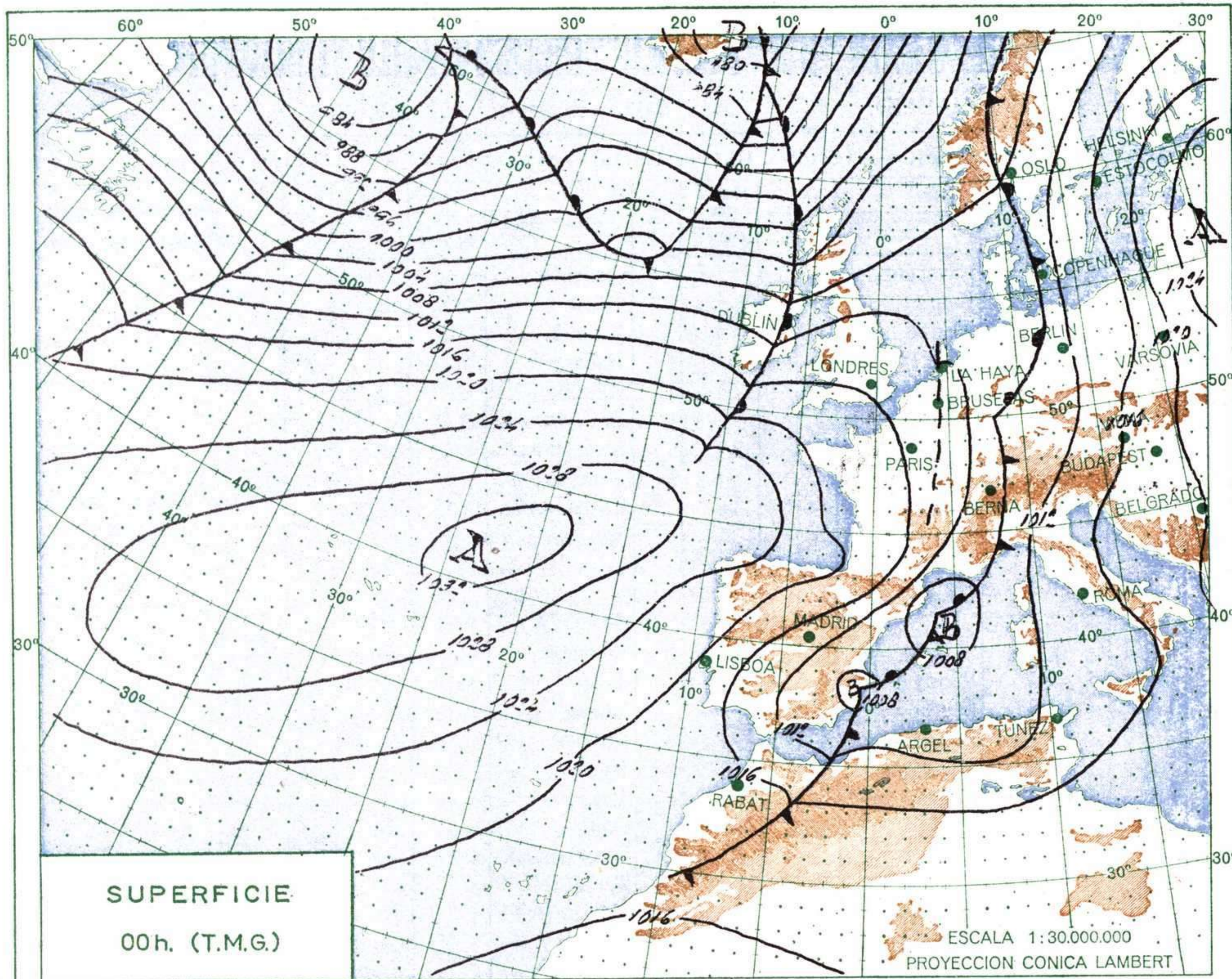
ESTACIONES	TEMPERATURA		PRECIPITACION		Horas de sol	ESTACIONES	TEMPERATURA		PRECIPITACION		Horas de sol	ESTACIONES	TEMPERATURA		PRECIPITACION		Horas de sol	TEMPERATURAS EXTREMAS (De las capitales Peninsulares)	
	Máx.	Mín.	Noche	Día			Máx.	Mín.	Noche	Día			Máx.	Mín.	Noche	Día			Máx.
La Coruña	12	5	1	1	6.7	Navacerrada(*)	7	7	2	2	0.0	Castellón	14	10	ip	ip		TEMPERATURAS EXTREMAS (De las capitales Peninsulares) MAXIMA: 7º en Almería y Hu. va. MINIMA: 2º bajo cero en Avila.	
Monteventoso	10	5	1	4	6.7	Barajas	9	3	1		0.0	Játiva							
Vares	12	6	2	4	0.2	Madrid	9	4			0.0	Valencia	15	8			0.0		
Otero del Rey	8	-1	1	ip	5.0	Getafe	10	4			0.0	Rabasa	13	13	p	2	1.3		
Finisterre		8		X	7.0	Guadalajara	8	2				Alicante	14	13	1	1	0.6		
Santiago (A.)	9	0		1	X	Toledo	9	5			0.2	C. S. Antonio	12		X	1			
Pontevedra	14	5		7		Cuenca	5	0	1			Alcantarilla	16	12	1	ip	0.3		
Vigo	13	3				Molina	3	0	3		0.0	Murcia	13	12	1	1	1.5		
Orense	10	2		ip		Ciudad Real	8	2			1.8	Cast. Galeras	12	11	1	4			
Ponferrada	8	2		ip	0.0	Albacete	8	4			2.5	San Javier	12	12	2	2	0.2		
						Cáceres	9	5											OBSERVACIONES DE MADRID (Parque del Retiro) TEMPERATURAS Máx. 8,8 a 13,30 h. Mín. 3,8 a 7,30 h. a 1 h. 5,1 a 13 h. 6 a 7 h. 4,0 a 18 h. 4
Gijón	12	9	ip	ip	0.2	Badajoz (A.)	13	7			1.0	Sevilla (A.)	15	6			1.5		
Santander	12	8	1	1	0.0	Vitoria (A.)	6	3	2	1		Córdoba	15	5			0.0		
Punta Galea	11	8	4	ip		Logroño	9	4		ip	0.0	Jaén	9	7	2	1			
Sondica	12	6	1	3	0.0	Pamplona	6	1	2		0.0	Granada (A.)	9	8	5	ip	0.0		
Igueldo	8	3	6	ip		Monflorite	10	3	8		0.0	Cartuja	8	6	5	1			
Fuenterrabía	9		X	ip		Candanchú (*)	-5		X			Huelva	17	8			0.4		
						Veruela						Jerez	14	8					
León	8	-1			0.0	Calatayud						Cádiz	14	11	p		0.5		
Zamora	9	1	ip			Daroca	5		X			San Fernando	14	10	p		0.0		
Palencia	7	2			0.0	Sanjurjo	9	5	p		0.0	Tarifa	14	10			0.0		
Villafria	4	-1	ip	ip	0.0	Sanjurjo	9	5	p		0.0	Málaga (A.)	14	11			0.0		
Burgos		0			0.0	Zaragoza	9	5				Almería	17	15		3	2.8		
Villanubla	6	-1			0.0	Calamocha	3	-1	4										PRESIONES Máx. 705,9 mm. 18,00 hoy h. Mín. 700,1 mm. 18,00 ayer h. a 1 h. 702,7 a 13 h. 704,6 a 7 h. 703,7 a 18 h. 705,9
Valladolid	6	1			0.0	Teruel	4	1	2			P. Mallorca	13	12	5		1.7		
Soria	2					Lérida	13	6	p		0.0	Mahón	13	12	3	ip	3.4		
Salamanca		1	ip		0.0	Gerona	12	5	32			Ibiza	13	12	3	15	0.5		
Avila	1	-2	ip	ip	0.0	Cabo Bagur	9	7	1			S.ª C. Palma	19	13		20	5.0		
Segovia	2	0			0.0	Montseny (*)						Izaña (*)	13	6			9.7		
						La Molina (*)	4	-6	3		0.0	Los Rodeos	17	13			6.9		
						Barcelona	10	9	9	ip	0.0	S.ª C. Tenerife	22	17			9.4		
						Prat	15	9	1	ip	X	Gando	22	17			9.5		
						Reus	13	7	ip		0.0	Fuerteventura	20	14			9.0		
						Tortosa	X	8	1		0.0	Lanzarote	X						
						Tarragona	14	9	13		0.0	Ceuta	13	7			3.6		
												Melilla	17	14	4	8	2.4		
												Ifni	21	19			7.9		
												V. Cisneros	23						

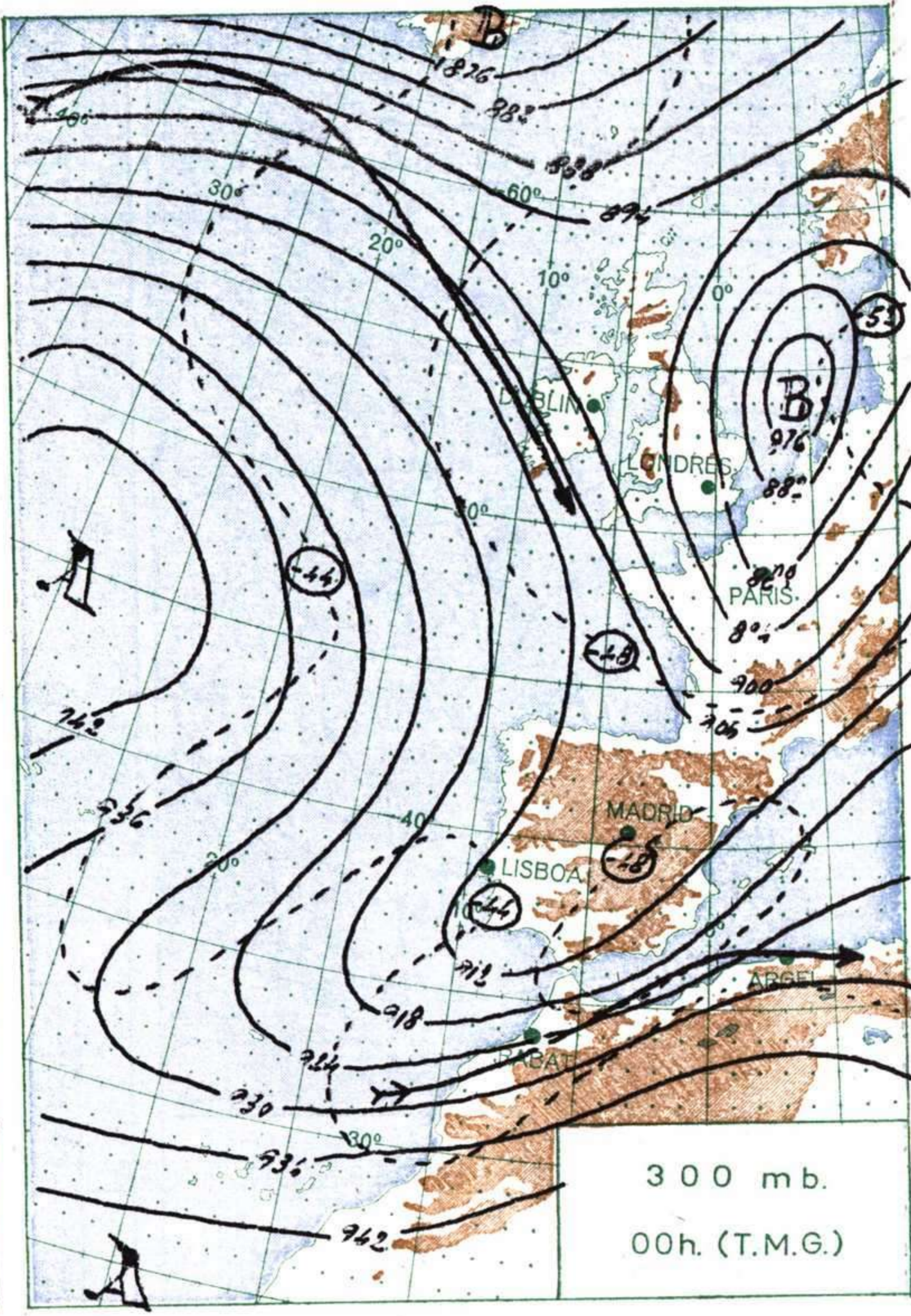
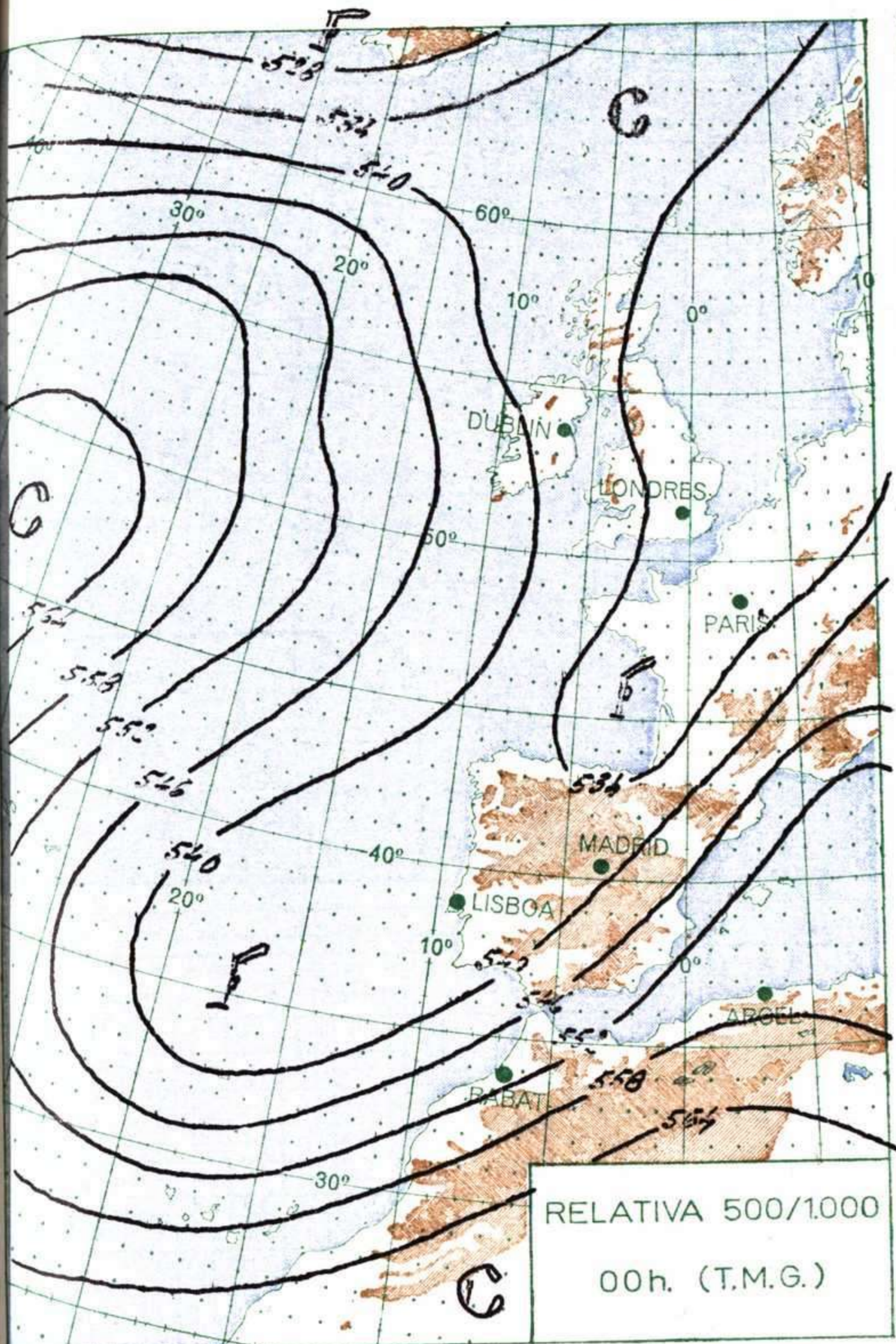
INFORMACION GENERAL DE LAS ULTIMAS 24 HORAS (DE 19 HORAS DE AYER A 19 HORAS DE HOY, HORA OFICIAL).

En las últimas 24 horas se han registrado precipitaciones muy irregulares en Galicia, vertiente cantábrica, Cataluña, Baleares, Levante, puntos de Andalucía, Duero, Ebro y sistema Central e Ibérico, con sensible mejoría durante el día, en que fueron las precipitaciones más débiles y dispersas con grandes zonas de la Península con claros abundantes. Solo Ibiza fue una excepción pues se registraron 15 litros por metro cuadrado en las últimas 12 horas y la isla canaria de la Palma en la que se registraron chubascos por la tarde. En la Península y Baleares descendieron las temperaturas.

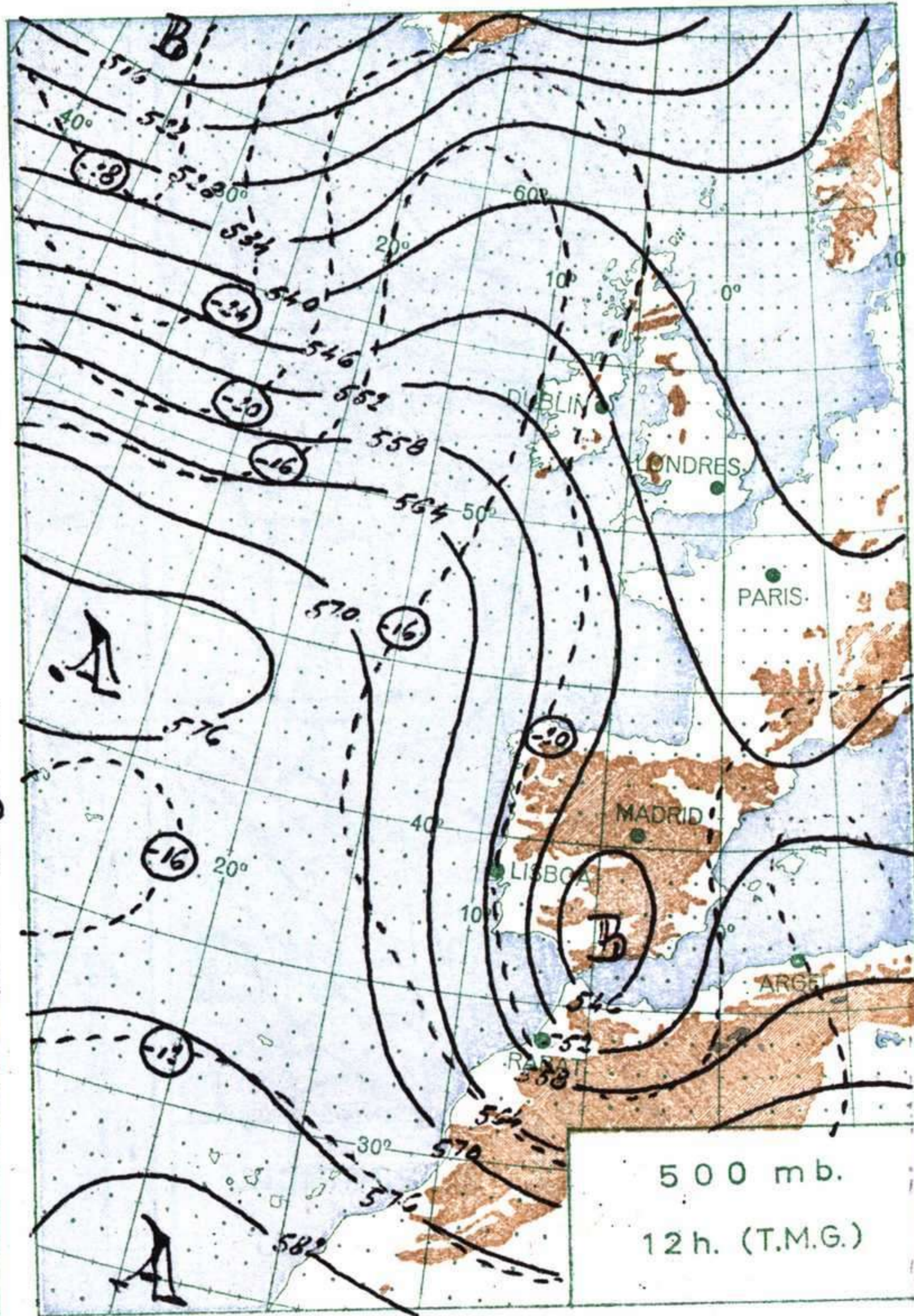
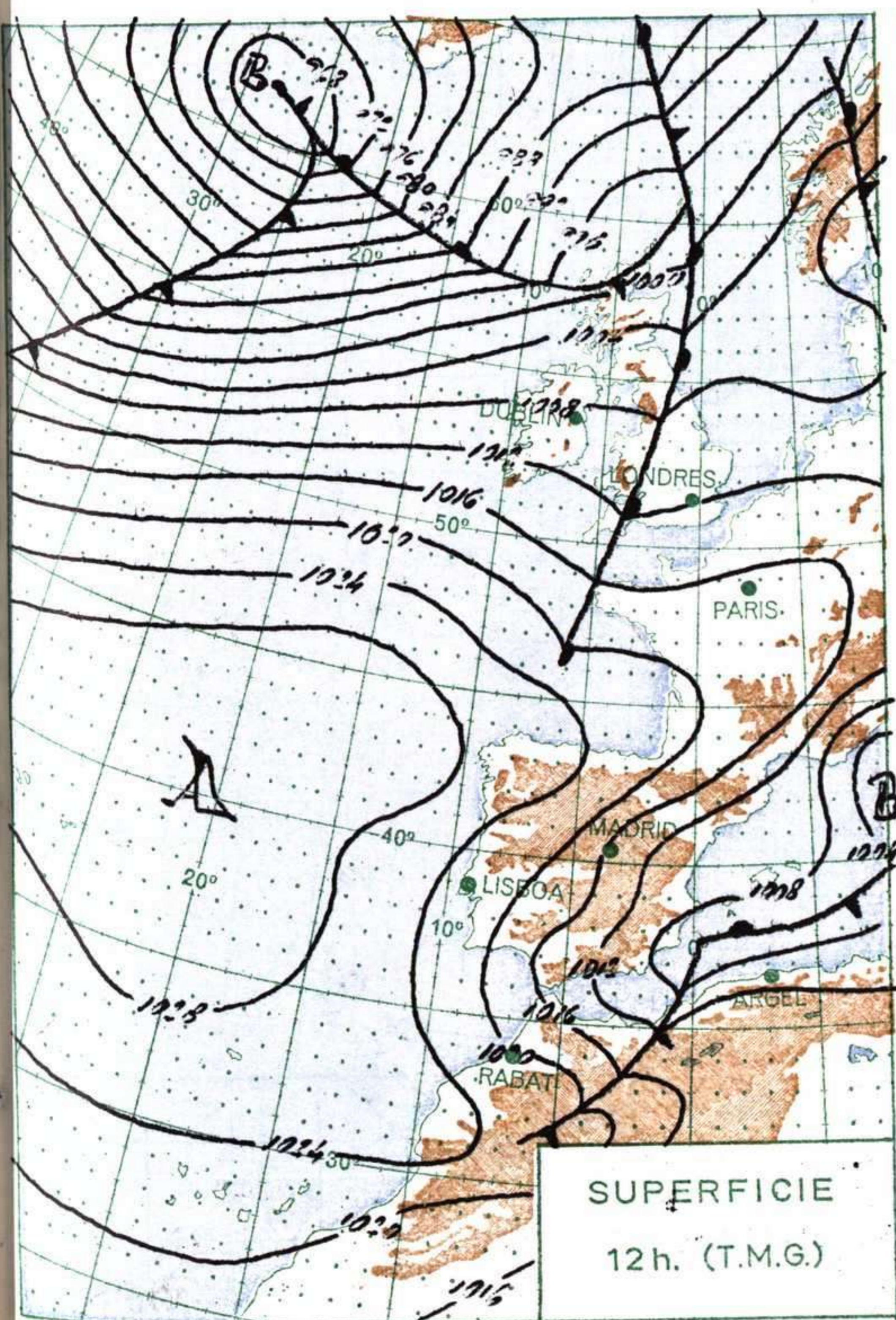
PREDICION PARA EL MARTES DIA 28.

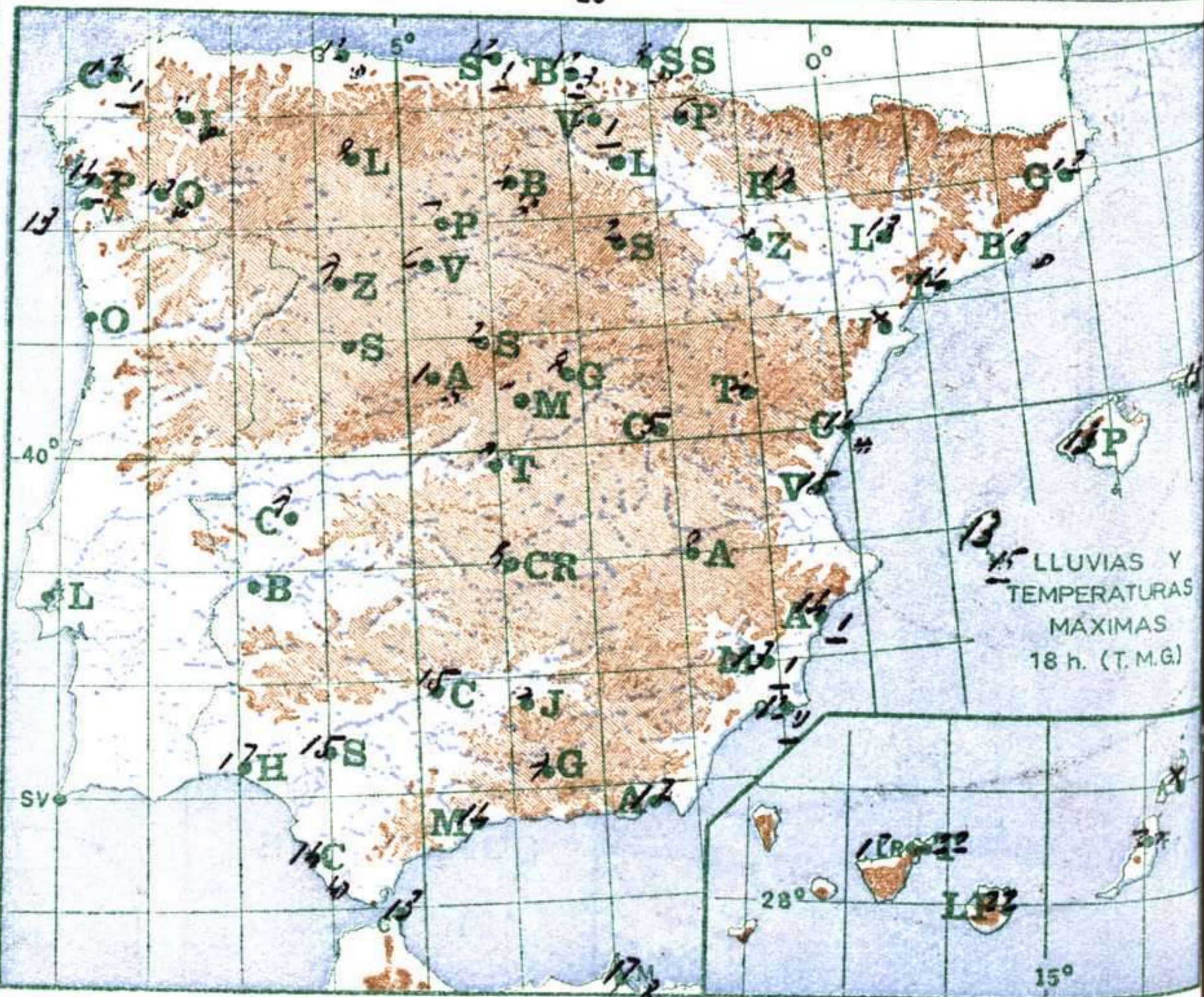
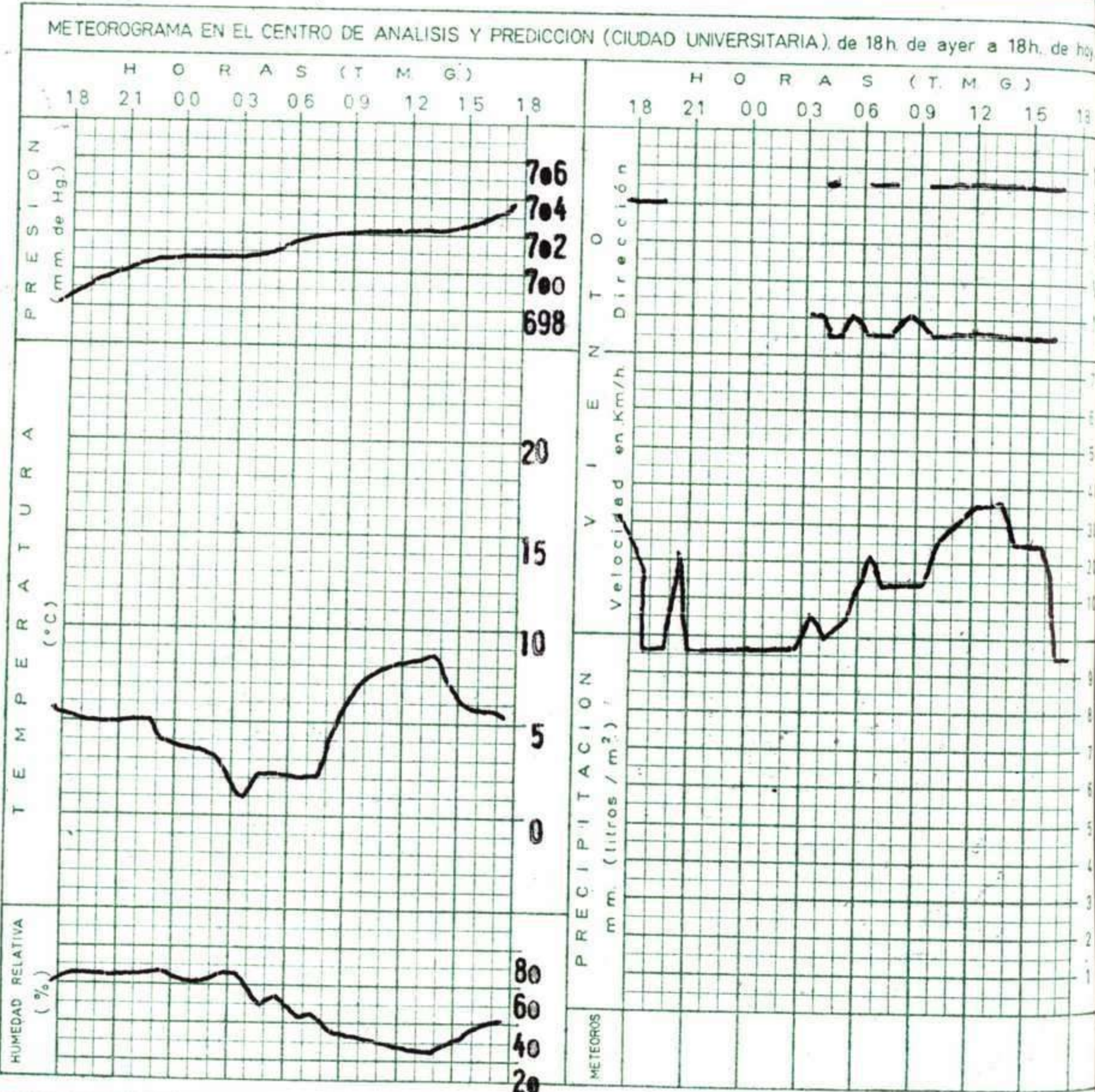
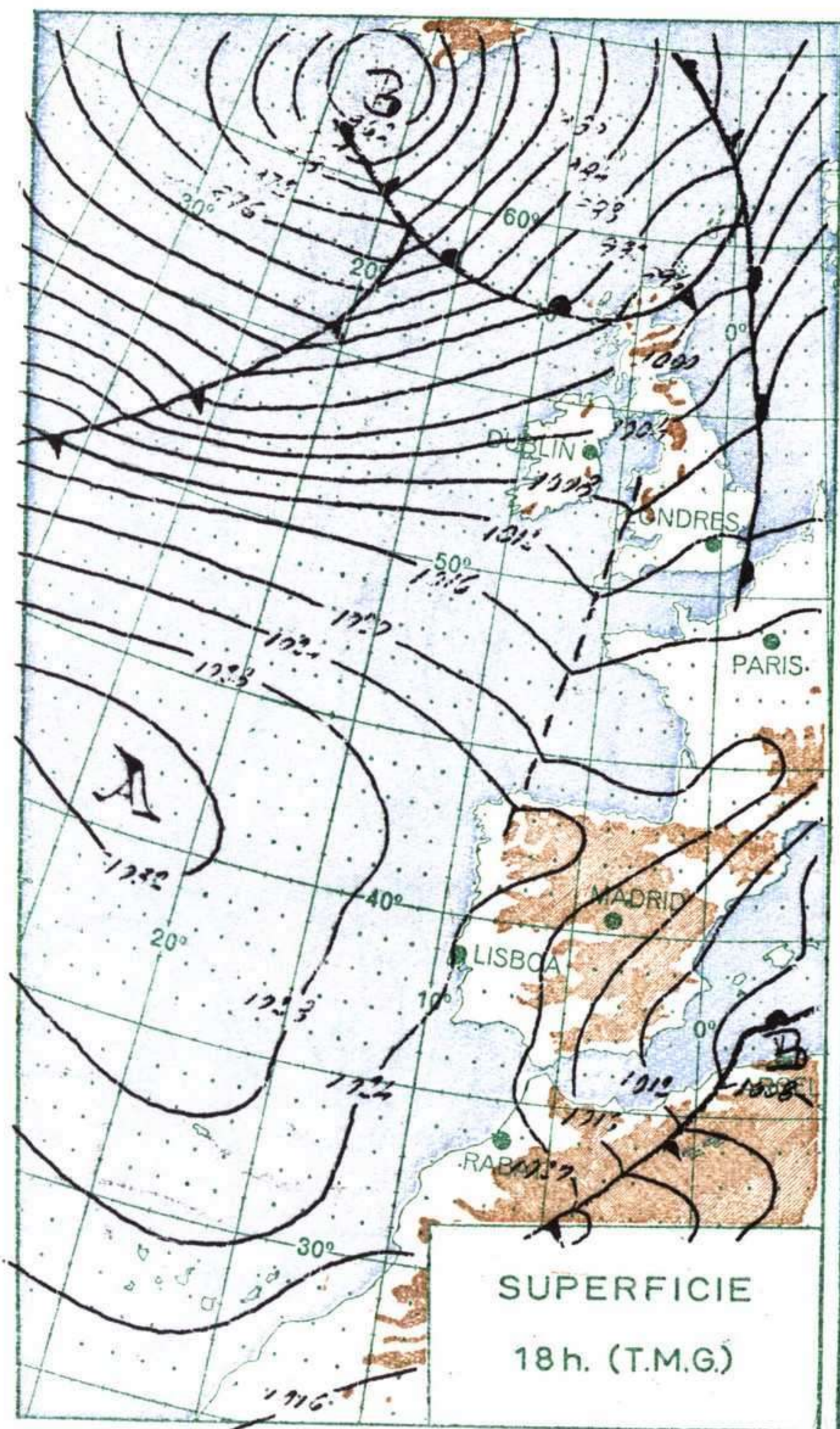
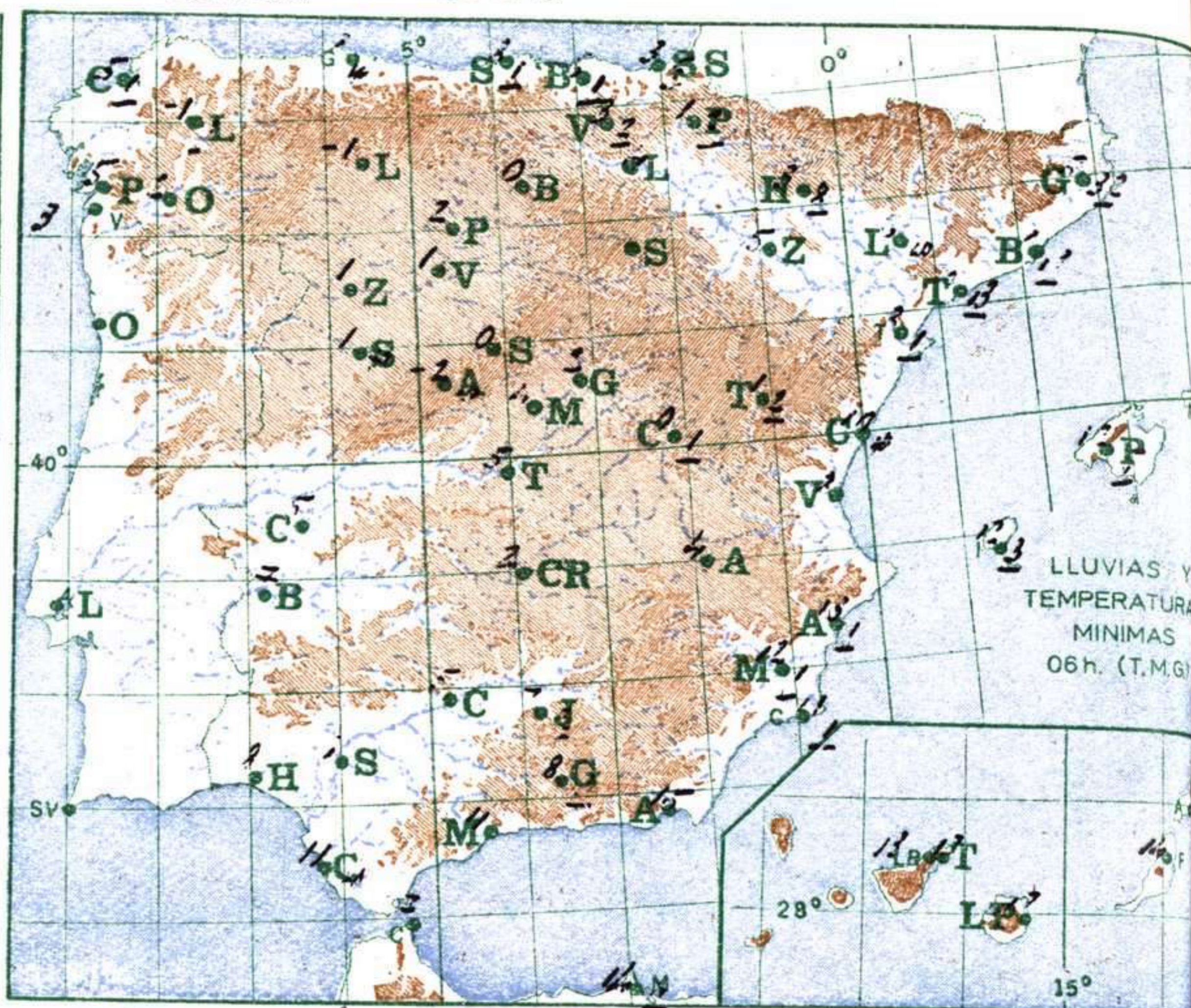
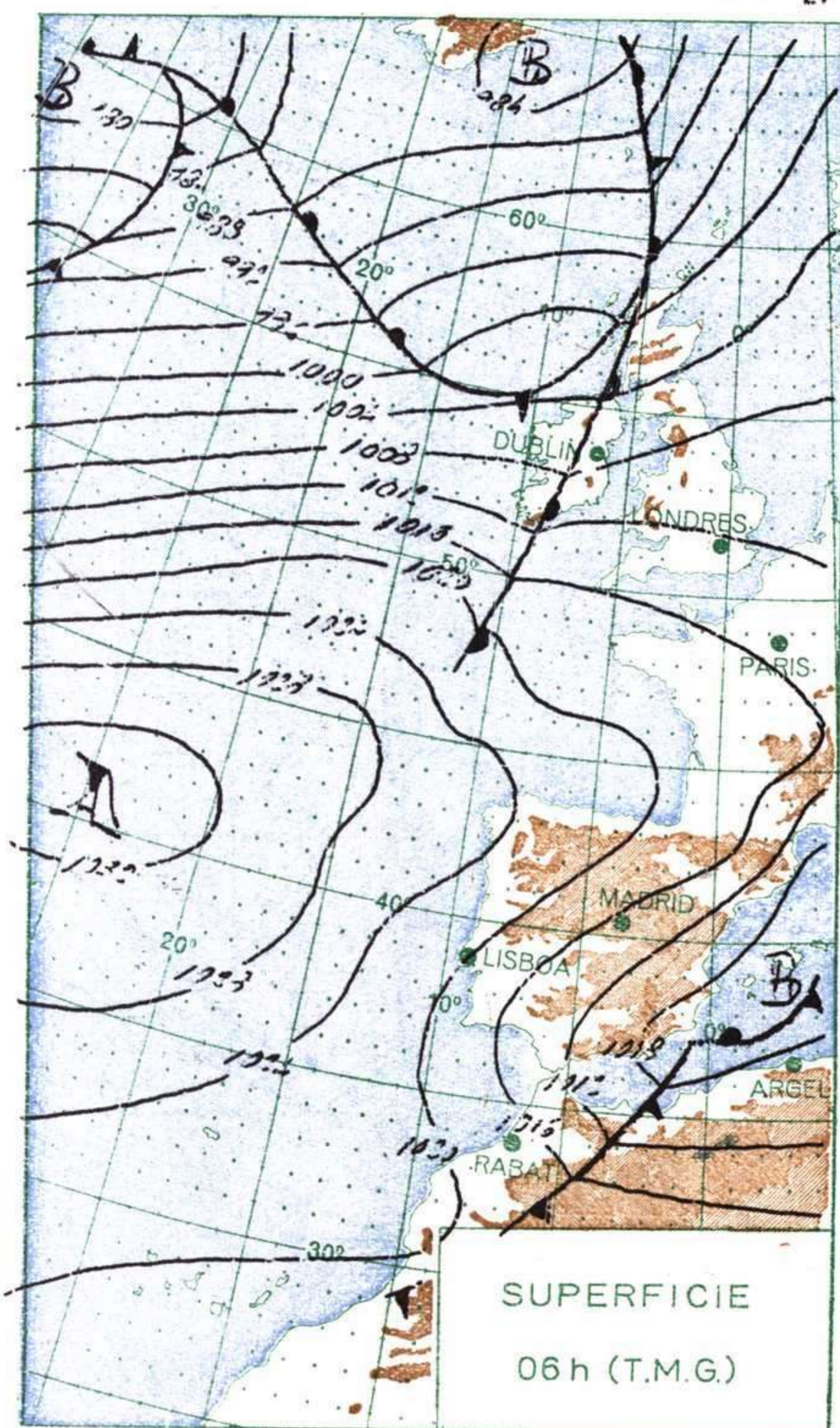
Cielo nuboso con chubascos en el norte de Galicia, vertiente cantábrica y cabecera del Ebro. Nuboso con algunos periodos abundante nubosidad en Baleares y sudeste, con precipitaciones muy irregulares. Parcialmente nuboso en el resto de la Península y Canarias, siendo los claros más extensos en Extremadura. Riesgo de chubascos de nieve por encima de los 1.000 m. en puntos aislados de los sistemas orográficos de la mitad septentrional. Cierzo fuerte en el Ebro medio. Lenta mejoría. Temperaturas similares. Nieblas matinales muy dispersas en Galicia. Parcialmente nuboso en Canarias con riesgo de alguna precipitación aislada.





ALTITUDES >2000 2000 1000 500 500 0 Mts.





R A D I O S O N D E O S																													
La Coruña — 08 001				Zaragoza — 08 159				Madrid/Barajas — 08 221				Palma/Son Bonet - 08 302				Sta. C. Tenerife — 60 020													
Sondeo a 00 h. (TMG)				Sondeo a 00 h. (TMG)				Sondeo a 00 h. (TMG)				Sondeo a 00 h. (TMG)				Sondeo a 00 h. (TMG)													
Presiones tipo				Presiones tipo				Presiones tipo				Presiones tipo				Presiones tipo													
PPP	hhh	TT	T _d T _d	dd	ff	PPP	hhh	TT	T _d T _d	dd	ff	PPP	hhh	TT	T _d T _d	dd	ff	PPP	hhh	TT	T _d T _d	dd	ff						
1000	195	8	4	03	19	1000						1000	120					1000	73	15	14	00	00	1000	136	17	14		
850	1509	-2	-6	03	23	850	1444	0	-4	02	19	850	1431	7	6	22	19	850	1502	10	4								
700	3023	-11		01	30	700	2976	-8	-10	30	14	700	3004	-2	-5	24	25	700	3097	2	-11								
500	5560	-28	-33	02	71	500	5530	-23		23	30	500	5600	-20	-26	25	35	500	5760	-15	-27								
400	7180	-32		03	75	400	7120	-35		23	53	400	7220	-32		27	33	400	7370	-27	-35								
300	9150	-46				300						300	9070	-51		26	25	300	9390	-41									
250	10350	-54				250						250	10330	-61		26	56	250	10590	-50									
200	11750	-62				200						200	11730	-56		26	56	200	12020	-60									
150	13540	-59				150						150	13560	-57		27	58	150	13700	-64									
100	16080	-59				100						100	16120	-59		28	58	100											
70						70						70						70											
Puntos notables				Puntos notables				Puntos notables				Puntos notables				Puntos notables													
PPP	TT	T _d T _d	PPP	TT	T _d T _d	PPP	TT	T _d T _d	PPP	TT	T _d T _d	PPP	TT	T _d T _d	PPP	TT	T _d T _d	PPP	TT	T _d T _d	PPP	TT	T _d T _d						
1017	9	5	205	-62					940	6	1	1003	15	14	250	-61		1016	18	15	323	-38							
825	-4	-8	138	-59					778	-5	-8	876	15	14	193	-56		912	11	9	194	-62							
744	-8	-23	88	-59					737	-5	-2	875	8	7				814	10	2	110	-65							
665	-13								661	-11	-14	705	3	0				733	4	-3									
621	-14								642	-9	-24	736	0	-1				546	-10										
563	-16	-29							384	-37		555	-13	-20				503	-15										
504	-22	-33										491	-20	-28				478	-18	-27									
467	-28	-36										448	-25	-36				412	-26	-34									
Sondeo a 12 h. (TMG)				Sondeo a 12 h. (TMG)				Sondeo a 12 h. (TMG)				Sondeo a 12 h. (TMG)				Sondeo a 12 h. (TMG)													
Presiones tipo				Presiones tipo				Presiones tipo				Presiones tipo				Presiones tipo													
PPP	hhh	TT	T _d T _d	dd	ff	PPP	hhh	TT	T _d T _d	dd	ff	PPP	hhh	TT	T _d T _d	dd	ff	PPP	hhh	TT	T _d T _d	dd	ff						
1000	211	8	5	36	06	1000						1000	83	12	2	05	34	1000											
850	1525	-2	-8	32	21	850						850	1417	2	-2	04	14	850											
700	3050	-8	-14	36	38	700						700	2986	-4	-15	25	14	700											
500	5610	-20	-24			500						500	5590	-16	-21	24	25	500											
400	7220	-32	-36			400						400	7130	-34	-39	22	37	400											
300	9180	-47				300						300						300											
250	10380	-57				250						250						250											
200	11760	-65				200						200						200											
150	13520	-63				150						150						150											
100	16030	-62				100						100						100											
70	18240	-62				70						70						70											
Puntos notables				Puntos notables				Puntos notables				Puntos notables				Puntos notables													
PPP	TT	T _d T _d	PPP	TT	T _d T _d	PPP	TT	T _d T _d	PPP	TT	T _d T _d	PPP	TT	T _d T _d	PPP	TT	T _d T _d	PPP	TT	T _d T _d	PPP	TT	T _d T _d						
1019	8	7	195	-65								1004	12	4															
993	8	5	136	-62								860	2	-3															
827	-3	-12	70	-62								800	2	-2															
790	-4	-9	30	-58								725	-6	-2															
605	-13	-15										691	-4	-22															
525	-18	-21										550	-16	-21															
340	-40	-45										345	-41	-47															
237	-60																												

Estación	Albacet Gando																	
	Indicativo	280	030															
Día/hora	27/12	27/12																
Altitud	dd ff	dd ff	dd ff	dd ff	dd ff	dd ff	dd ff	dd ff	dd ff	dd ff	dd ff	dd ff	dd ff	dd ff	dd ff	dd ff		
Tierra	NW 20	N 20																
1.000	01 18	04 18																
1.500	36 14	04 08																
2.000	02 18	29 12																
3.000	02 06	29 28																
4.000	10 04																	
5.500																		
7.000																		
9.000																		
10.000																		
12.000																		

