



MINISTERIO DEL AIRE

Boletín diario del Servicio Meteorológico Nacional

AÑO XVII

2.ª EPOCA

Núm. 290

MADRID, MARTES 5 DE NOVIEMBRE DE 1968

CENTRO DE ANALISIS Y PREDICCIÓN (Ciudad Universitaria) - APARTADO 285 - MADRID. - Telef. 2 44 35 00

ESTACIONES	TEMPERATURA		PRECIPITACION		Horas de sol	ESTACIONES	TEMPERATURA		PRECIPITACION		Horas de sol	ESTACIONES	TEMPERATURA		PRECIPITACION		Horas de sol	TEMPERATURAS EXTREMAS (De las capitales Peninsulares)
	Máx.	Mín.	Noche	Día			Máx.	Mín.	Noche	Día			Máx.	Mín.	Noche	Día		
La Coruña	18	13	1	6	2.2	Navacerrada (*)	5	4	3	22	6.4	Castellón	15	10	ip	3	9.4	MAXIMA: 22° en Sevilla. y Huelva. MINIMA: 2° en Zamora.
Monteventoso	15	12	ip	7		Madrid/Barajas	11	8	ip	7	5.4	Valencia (A)	16	10		3	9.6	
Bares	16	11	3	12		Madrid	10	8	3	7	6.2	Valencia	15	12		2	9.1	
Lugo (P.Centro)	15	7	3	9		Madrid/C.Vientos	10	7	2	5	7.5	Alicante (A)	20	10	ip		9.5	
Finisterre	17	14	2	8	0.0	Getafe	11	8	1	5	7.3	Alicante	21	12	ip			
Santiago (A)	15	10	7	7	0.0	Guadalajara	12	8	2	15		C.º S. Antonio	19	7			8.2	
Pontevedra	20	14	12	9		Toledo	15	9	ip	7	7.6	Murcia/Alcant.	19	7			8.2	
Vigo (A)	17	11	13			Cuenca	11	3		9	7.8	Murcia	20	9	ip		8.7	
Vigo	18	11	15	9		Molina de Arag.º	10	4	ip	7	8.3	Castillo Galeras	17	14			8.7	
Orense	16		X	18		Ciudad Real	10	5		2	6.8	San Javier	19	7			8.7	
Ponferrada	12	7	5	7	0.8	Albacete (A)	14	5		10	9.0							
						Cáceres	17	12	1	10								
						Badajoz (A)	20	13	ip	23	5.0	Sevilla (A)	22	13	ip	6	9.0	OBSERVACIONES DE MADRID (Parque del Retiro)
Asturias (A)	14	9	1	8	4.3	Vitoria (A)	10			6		Córdoba (A)	14	9		1		
Gijón	15	11	ip	5	7.4	Logroño	9	6		9	5.0	Jaén	19			2		
Santander (A)	15	11		4		Logroño (A)	9	5		7	3.9	Granada (A)	17	6		1	8.2	
Santander	14	11		3	2.6	Pamplona	10	5		8	0.8	Granada/Cart.						
Punta Galea	13	9	ip	8		Huesca/Monfl.	9			9		Huelva	22	13	ip	4	8.7	
Bilbao (A)	14	8		5	0.6	Candanchú (*)	6	-3		3		Jerez de la F.º (A)	22	7	X	6		
S. Sebastián/Ig.º	12	7		7		Veruela				X	6.0	Cádiz	20	19	ip	ip	9.4	
S. Sebastián (A)	13	7	ip	5	0.8	Daroca				4		San Fernando	16	1	X		8.5	
León (A)	11	6	2	8	3.2	Zaragoza (A)	8	6		11	8.1	Tarifa	21	17	3	21	5.3	
Zamora	15	2	7	10		Zaragoza	X	10		X		Málaga (A)	20	14			9.5	
Palencia	13	7	7	8	5.6	Calamocha	12	1		9	8.3	Almería (A)		11			9.7	
Burgos (A)	12			11		Teruel	12	3	ip	3								
Burgos	12	6	ip	13	7.5							Palma de M.º (A)	20	2		ip	8.8	
Valladolid (A)	12	7	8	18	9.6	Lérida		4			9.8	Mahón (A)	19	11		ip	3.5	
Valladolid	14	8	8	21	5.2	Montseny (*)		0	ip		9.7	Ibiza (A)	20	13		1	9.4	
Soria	9	5	1	14	6.2	Gerona (A)	17	6				S.º C. de la Palma (A)	21	X			2.5	
Salamanca (A)	15	9	8	2	5.9	Cabo Bagur	16	9				Izaña (*)	16	8			10.7	
Avila	14	5	2	ip	7.5	La Molina (*)	5	-6			7.0	SC. de Tenerife (A)	20	12			8.2	
Segovia	14	8	3	6	6.7	Barcelona	16	10		ip	8.3	S. C. de Tenerife	27	19			6.5	
						Barcelona (A)	16	9		ip		Las Palmas (A)	24	18			9.9	
						Reus (A)				X		Fuerteventura (A)	25	16			6.7	
						Tarragona	16	9		6	9.3	Lanzarote (A)	24	18			10.3	
						Tortosa	15	10		4	9.5	Ceuta	23	15		ip	7.2	
												Melilla	23	16			7.3	
												V. Cisneros (A)	25	13			9.0	

TEMPERATURAS
Máx. 10,4 a 16,30 h.
Mín. 8,0 a 7,00 h.
a 1 h. 8,5 a 13 h. 9,0
a 7 h. 8,0 a 18 h. 10,0

PRESIONES
Máx. 704,6 mm. a 21,00 h.
Mín. 701,3 mm. a 13,00 h.
a 1 h. 703,6 a 13 h. 700,4
a 7 h. 702,7 a 18 h. 700,6

VIENTO
Veloc. máx. 2 m/s. a 18,40 h.
Dirección: Suroeste.
Recorrido en 24 horas 70 km.

(*) Estaciones situadas a más de 1.600 metros sobre el nivel del mar.

NOTA.— Los datos de este Boletín comprenden las observaciones desde las 18 h. T. M. G. de ayer a las 18 h. T. M. G. del día de hoy

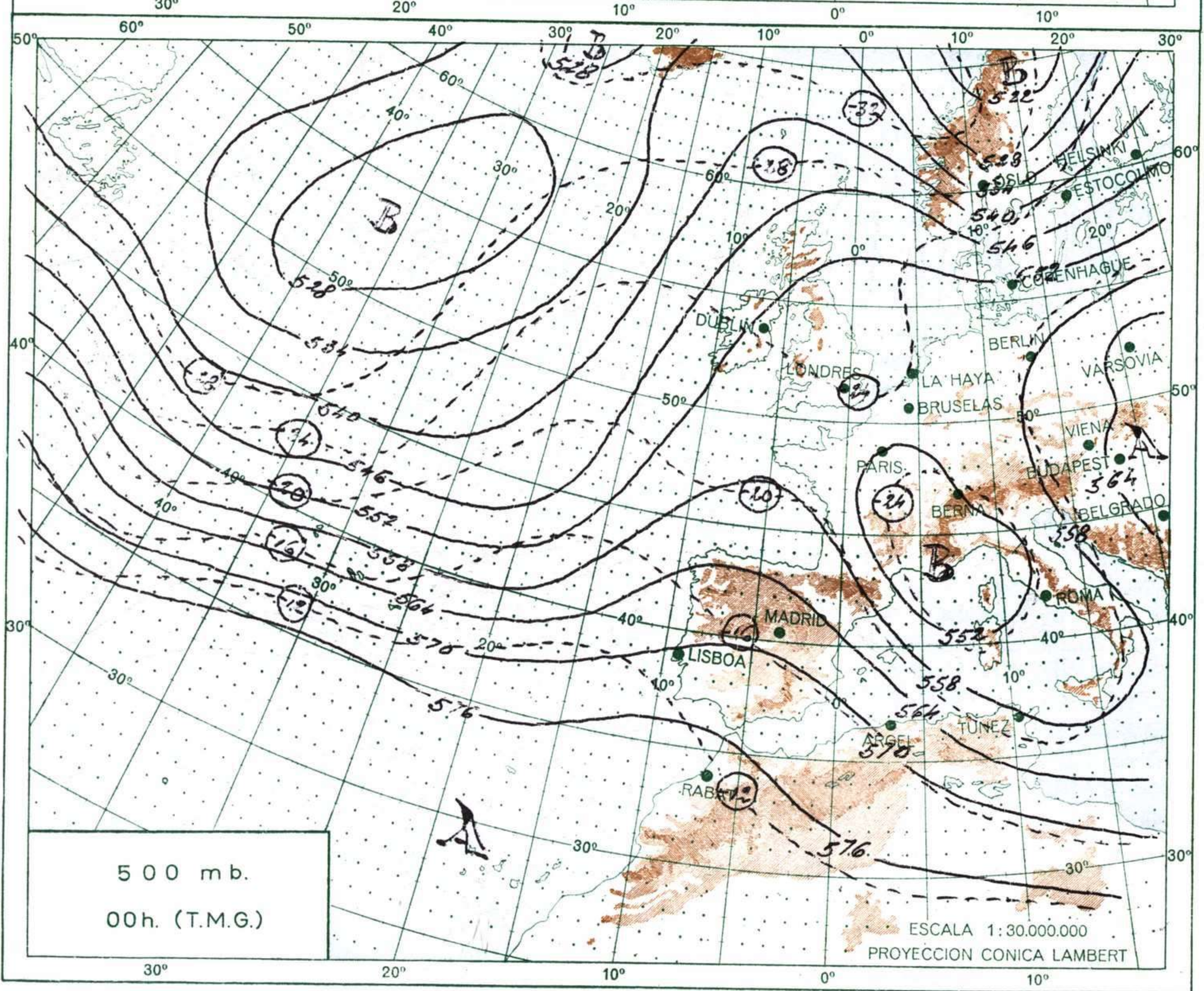
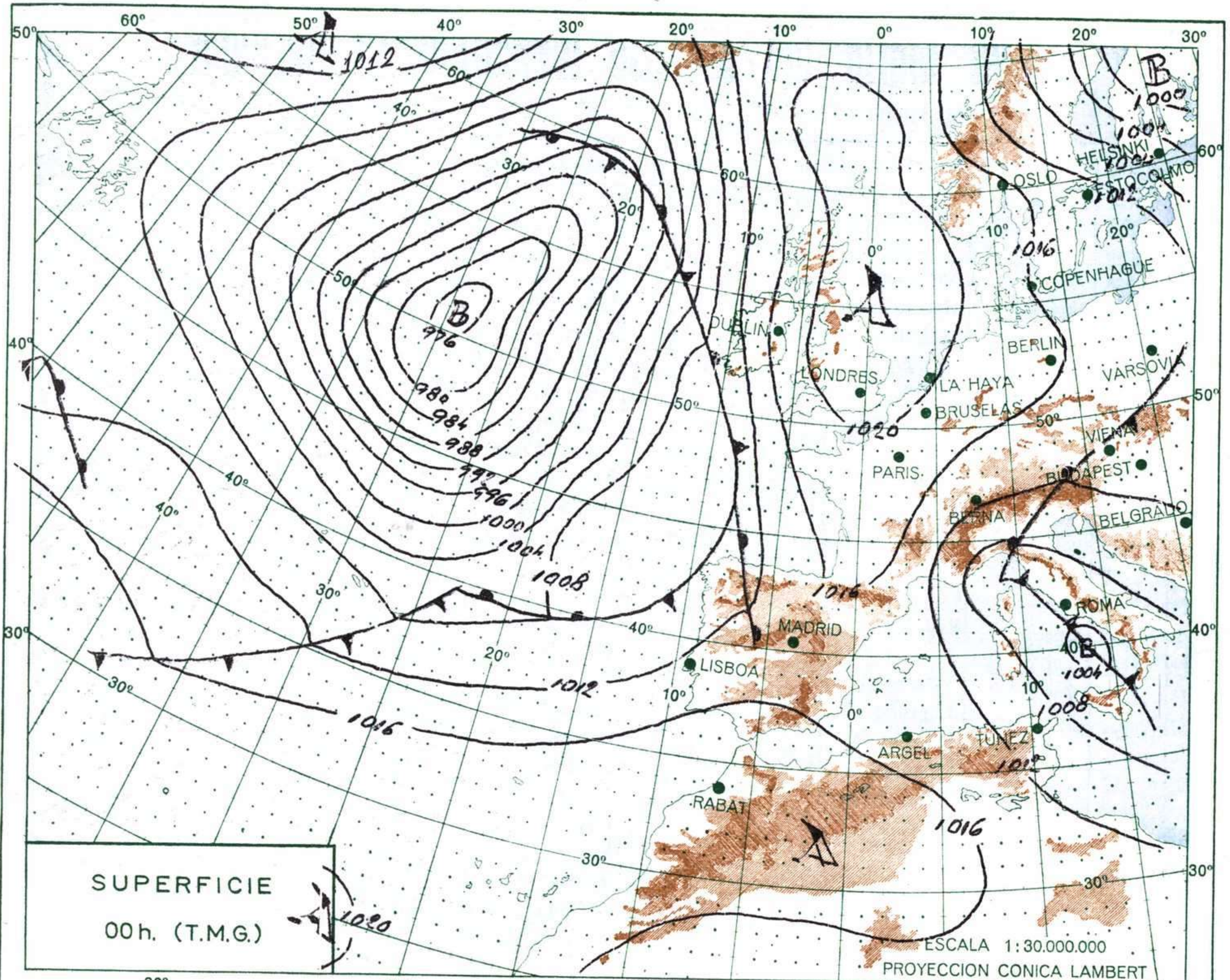
Las horas de sol corresponden al día de ayer.

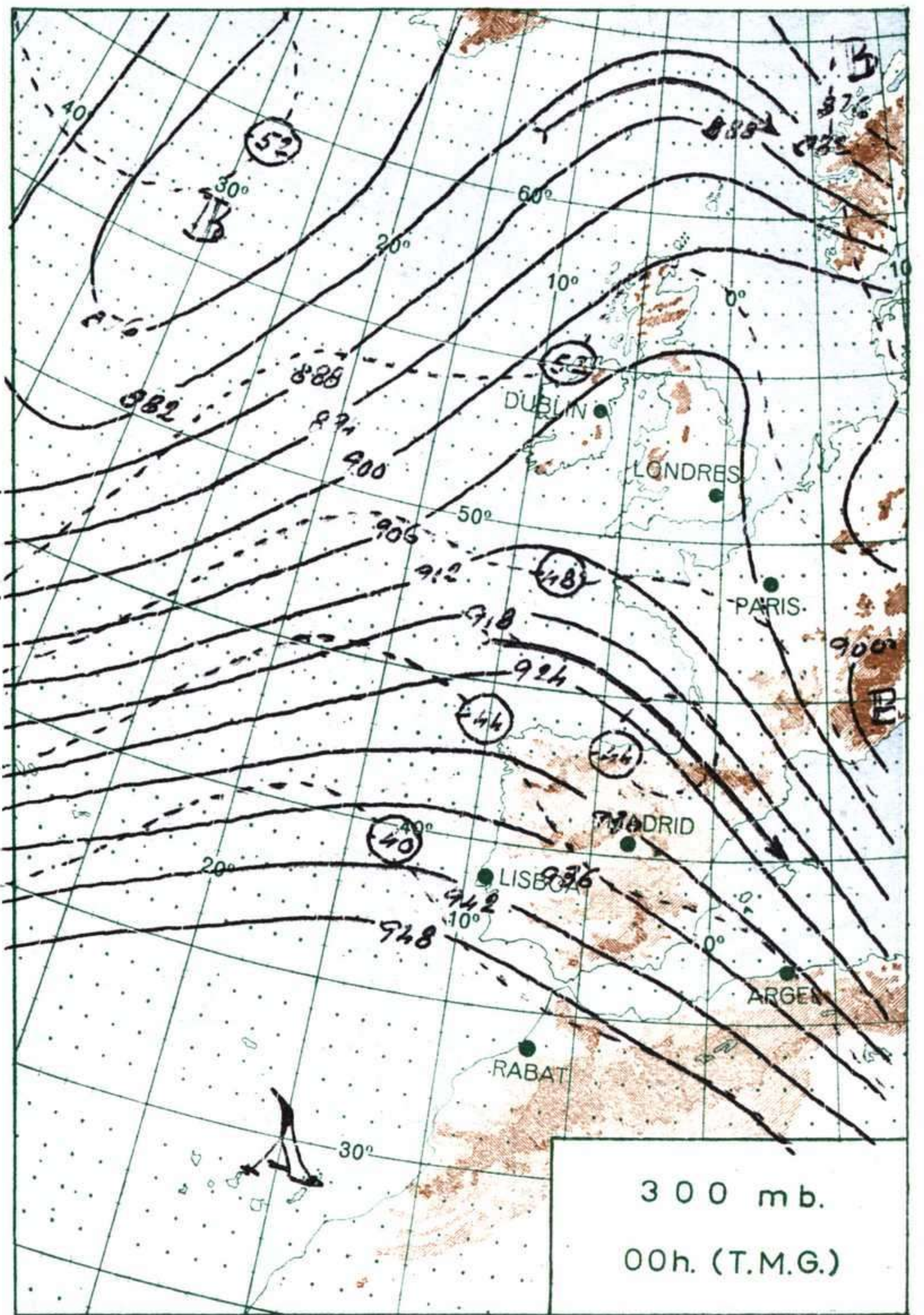
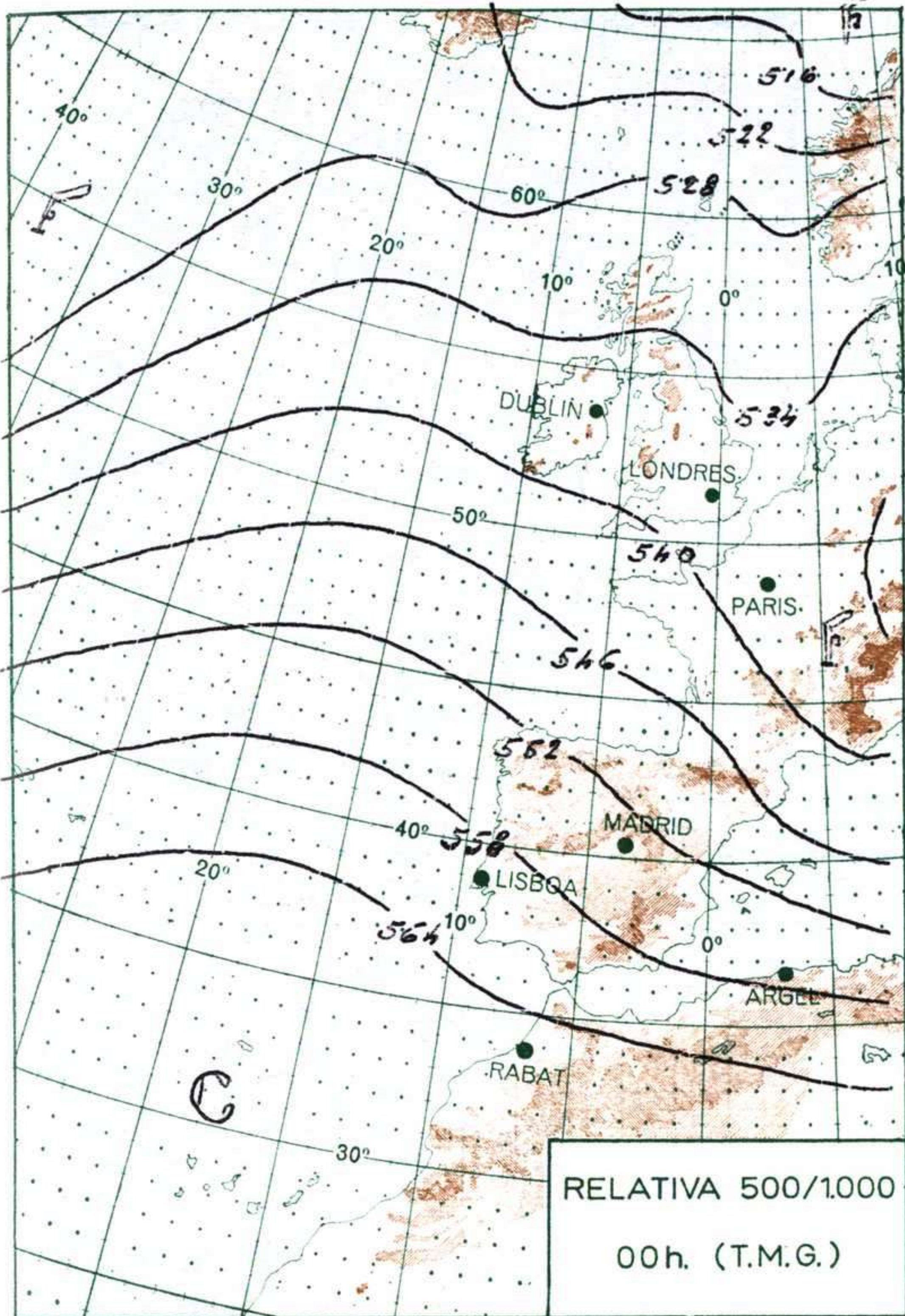
INFORMACION GENERAL DE LAS ULTIMAS 24 HORAS (DE 18 HORAS DE AYER A 18 HORAS DE HOY, HORA OFICIAL).

Durante las últimas 24 horas ha llovido de forma moderada o intensa en Galicia, Cantábrico, Duero, Centro, Extremadura, Ebro y Andalucía y débilmente en puntos aislados de Cataluña, Levante y Baleares. Las cantidades más importantes se han medido en Galicia, Duero y Centro. Las temperaturas máximas más altas en la Península se han medido en Sevilla 22° y en Almería 21° y la más baja en Soria con 9°. En Canarias se han registrado 27° en S.º Cruz de Tenerife y 24° en Las Palmas.

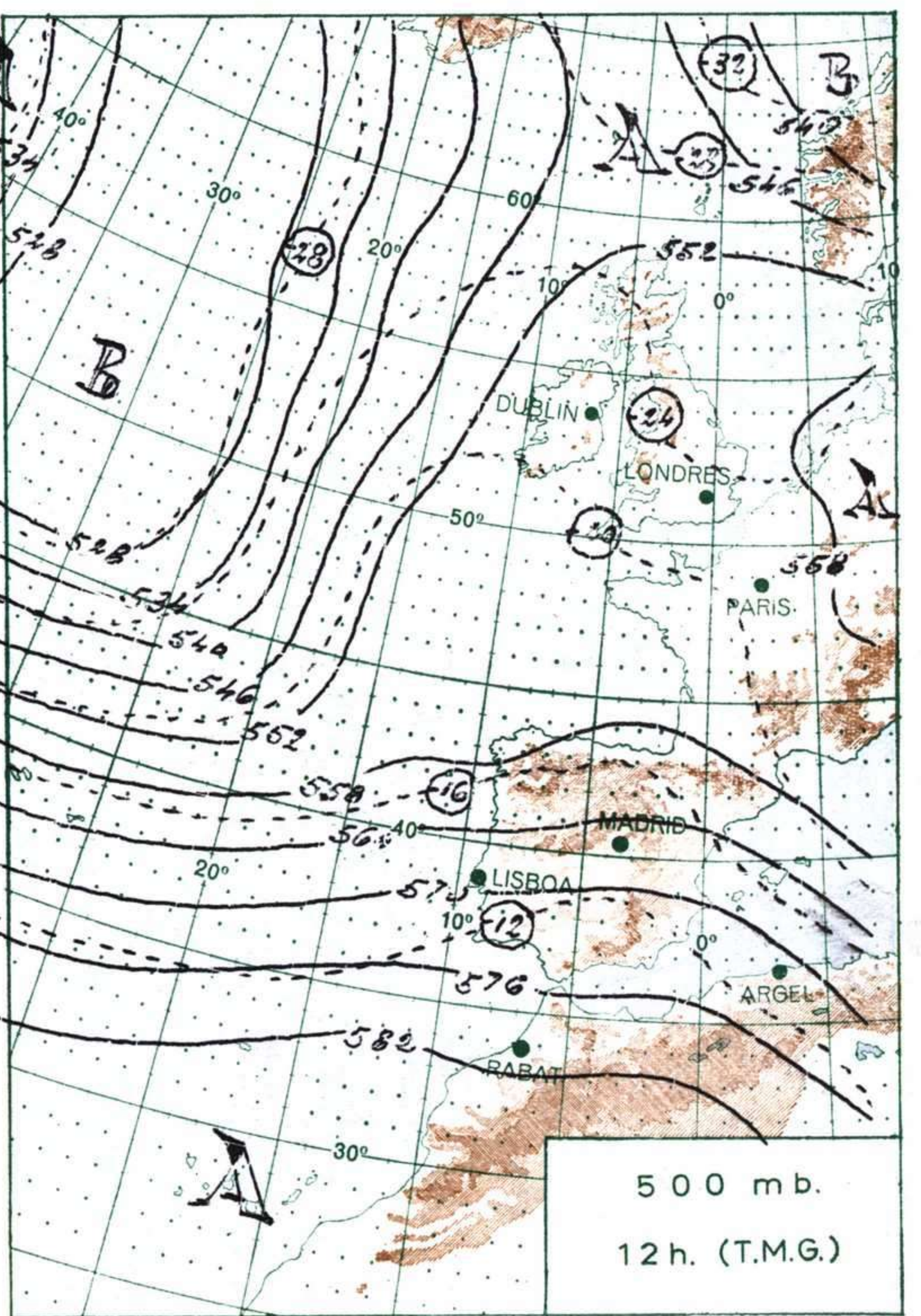
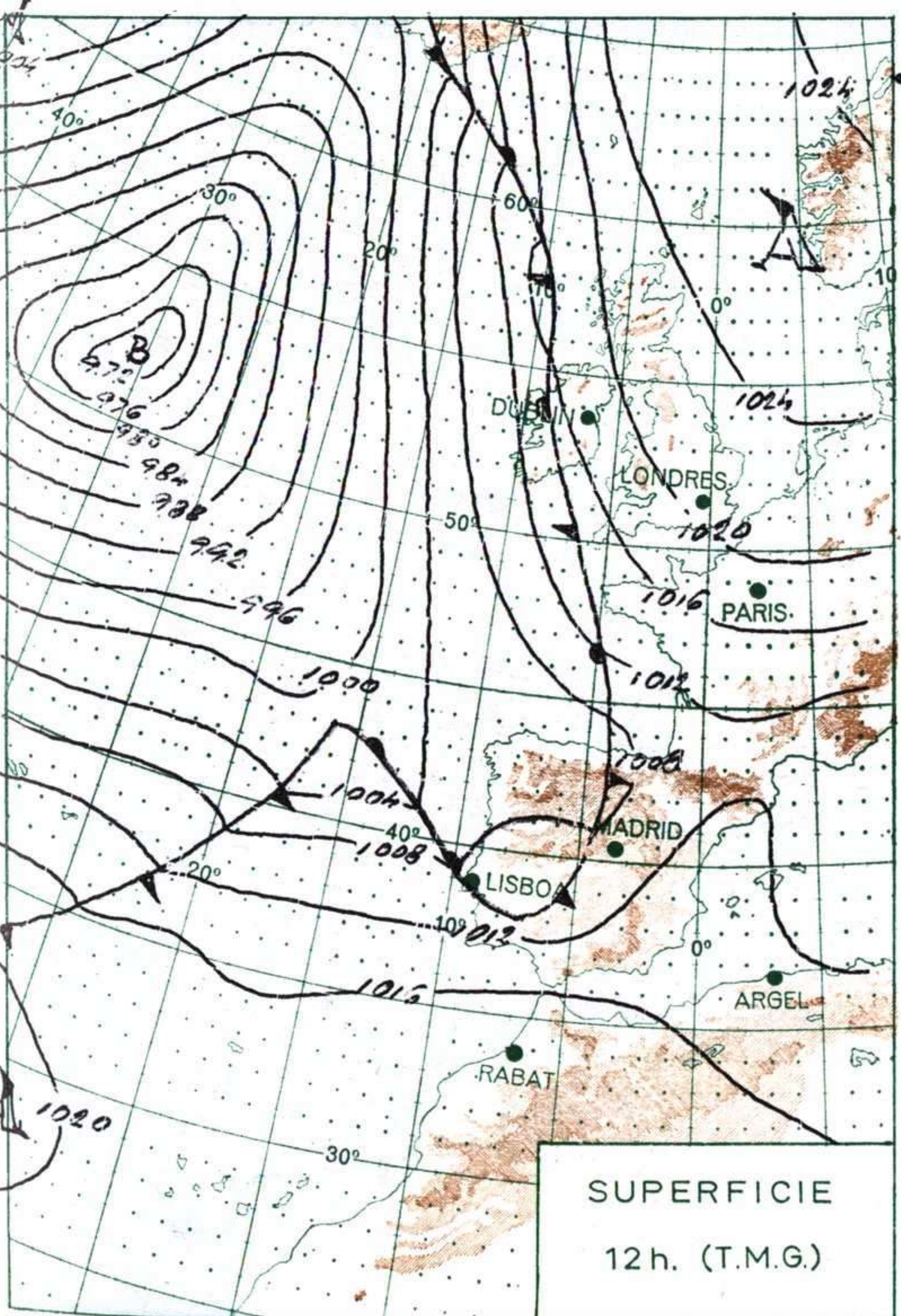
PREDICCIÓN PARA EL MIÉRCOLES DÍA 6.

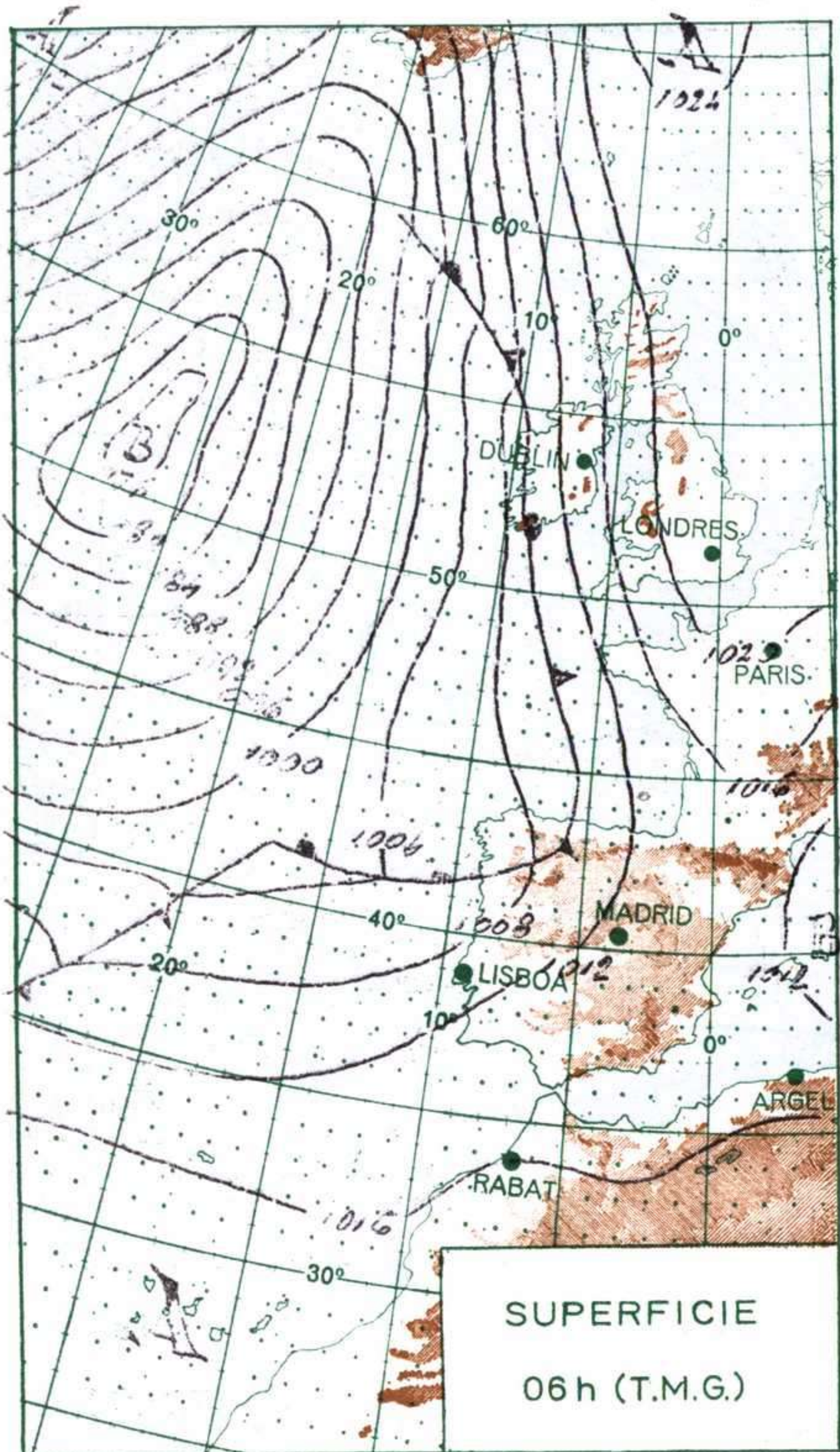
Aumento de la nubosidad en la vertiente mediterránea con chubascos a veces de origen tormentoso. Ligera mejoría en la vertiente atlántica, con nubosidad variable y aguaceros de distribución irregular.



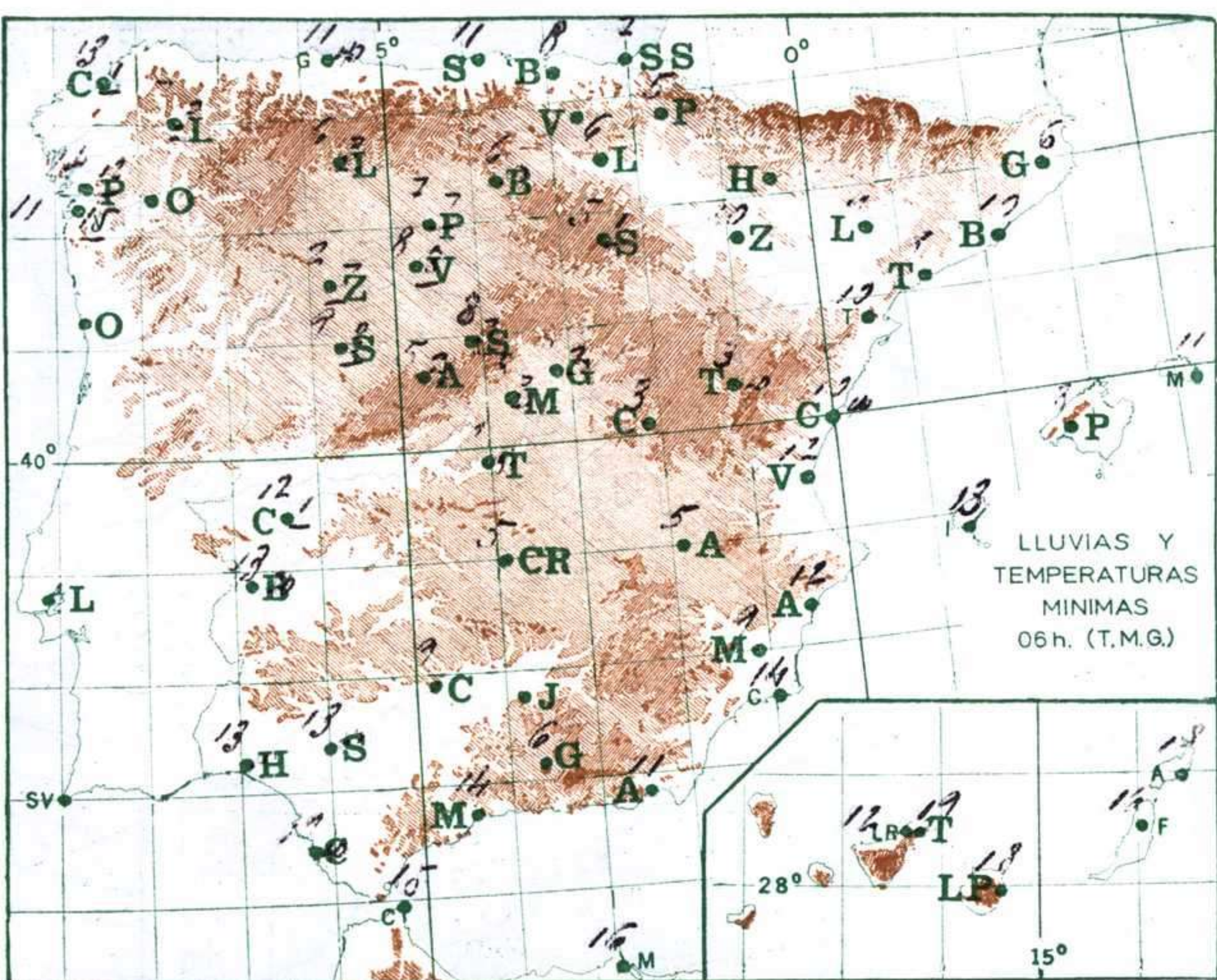


ALTITUDES >2000 2000 1000 500 0 Mts.

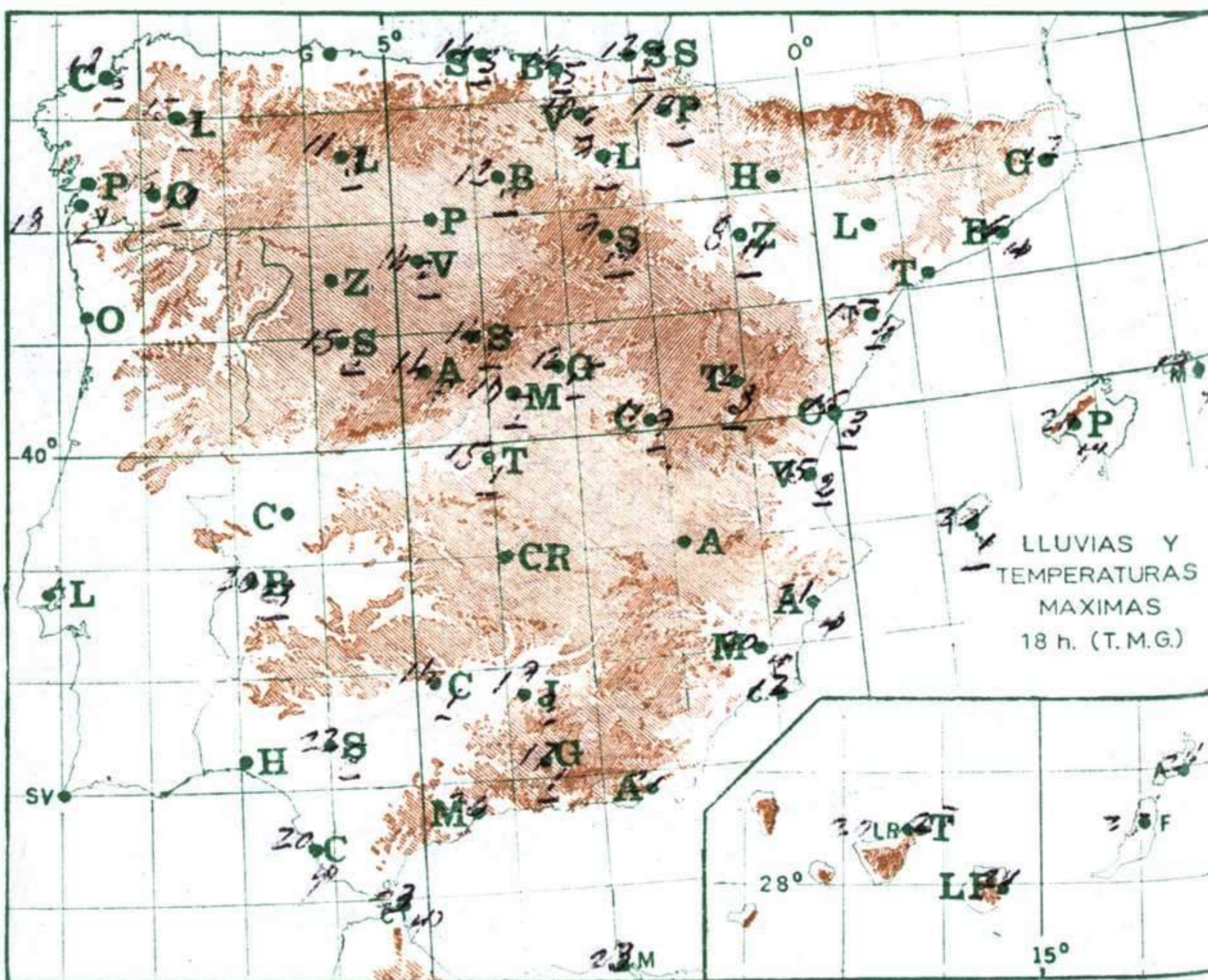
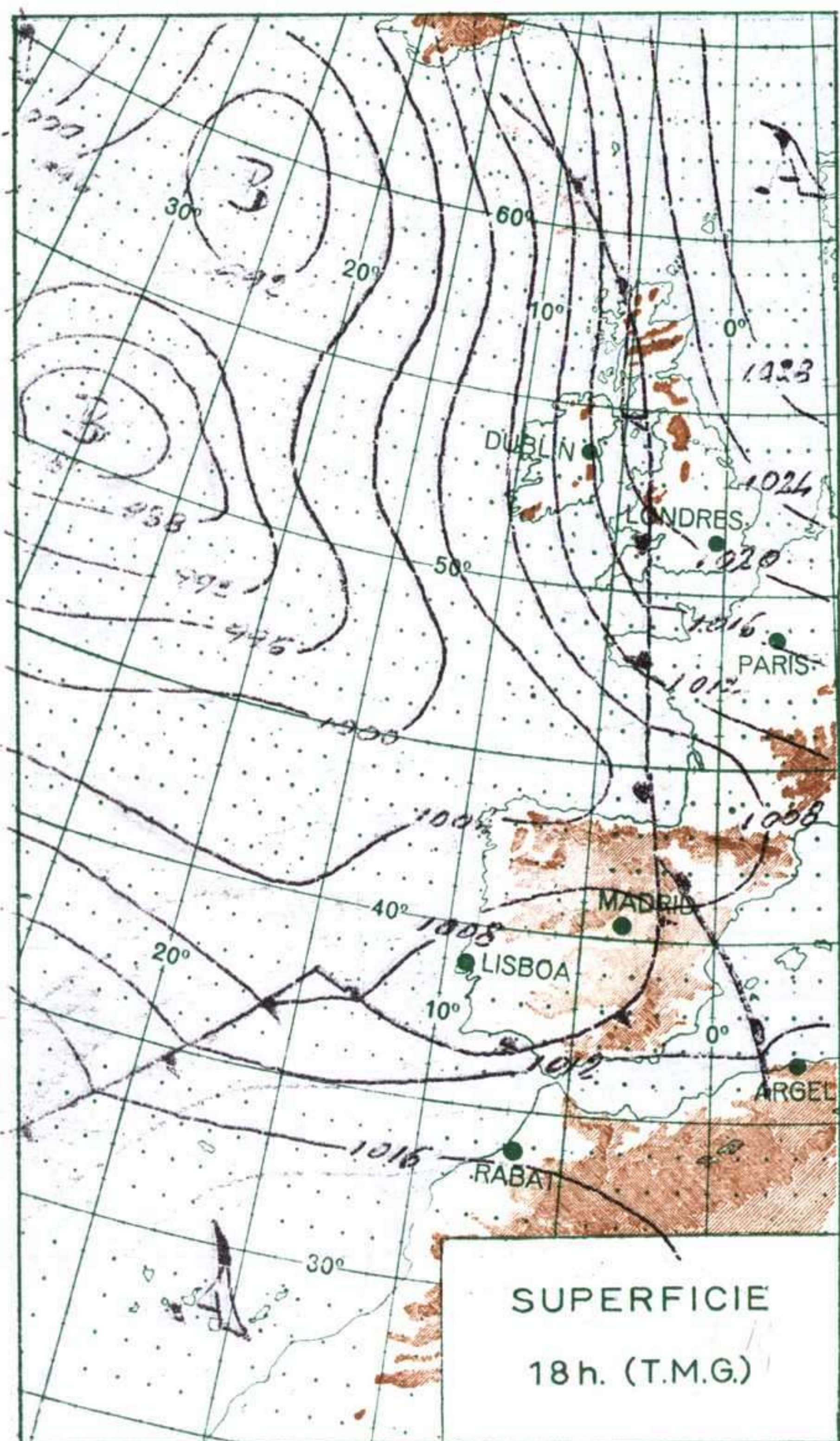
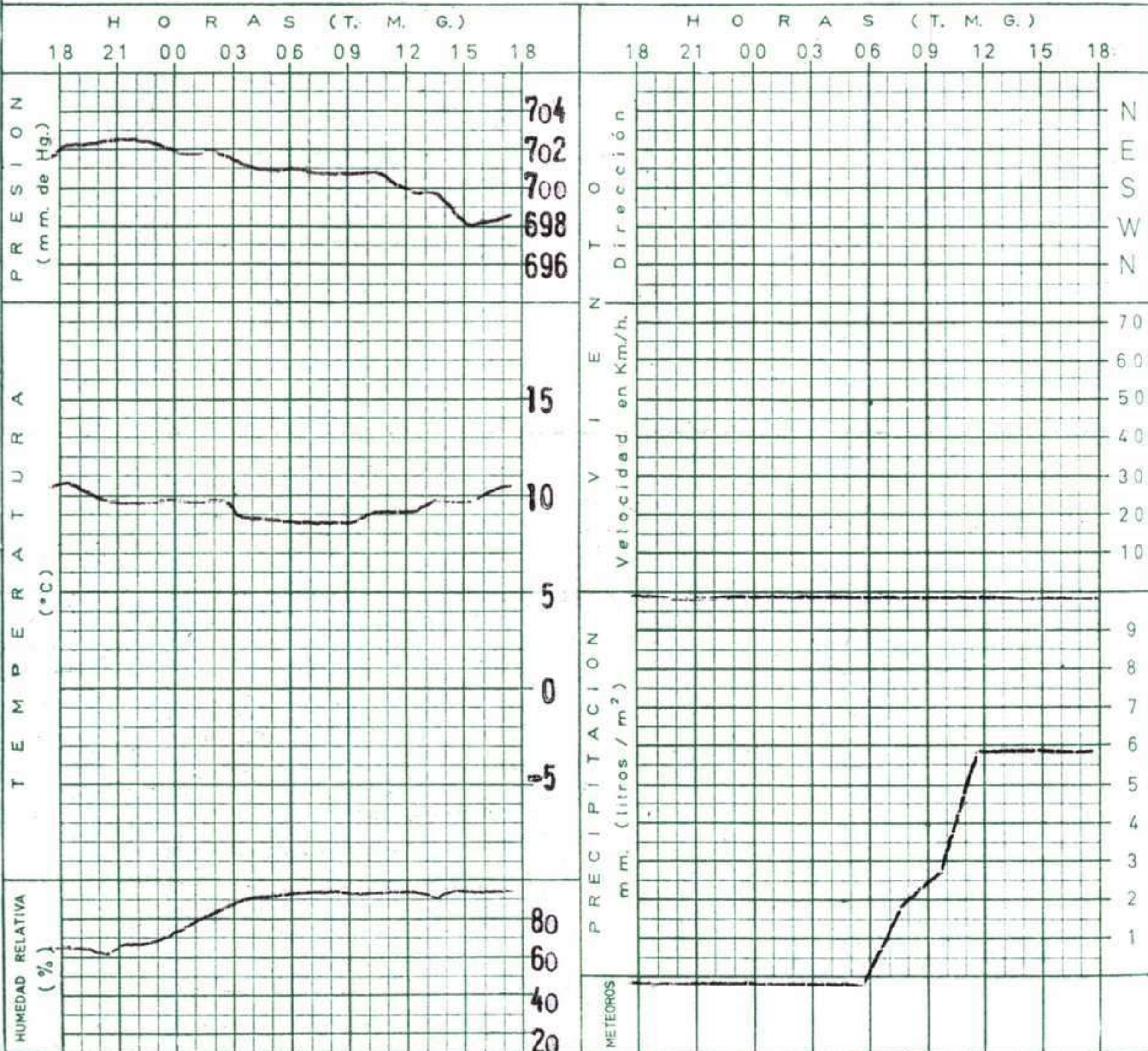




ALTITUDES
mts. >2000 2000 1000 500 0



METEOROGRAMA EN EL CENTRO DE ANALISIS Y PREDICCIÓN (CIUDAD UNIVERSITARIA), de 18h. de ayer a 18h. de hoy.



R A D I O S O N D E O S

La Coruña — 08 001	Zaragoza — 08 159	Madrid/Barajas — 08 221	Palma/Son Bonet — 08 302	Sta. C. Tenerife — 60 020
Sondeo a 00 h. (TMG)	Sondeo a 00 h. (TMG)	Sondeo a 00 h. (TMG)	Sondeo a 00 h. (TMG)	Sondeo a 00 h. (TMG)
Presiones tipo	Presiones tipo	Presiones tipo	Presiones tipo	Presiones tipo
PPP hhh TT DD dd ff	PPP hhh TT DD dd ff	PPP hhh TT DD dd ff	PPP hhh TT DD dd ff	PPP hhh TT DD dd ff
1000 88 13 16 20 08	1000	1000 135	1000 117 14 45 25 10	1000
850 1438 6 07 25 17	850	850 1483 7 39 27 14	850 1472 5 22 31 17	850
700 3015 3 59 25 21	700	700 3062 0 15 29 28	700 3034 -1 30 31	700
500 5640 -17 00 27 29	500	500 5680 -16 34 27 27	500 5630 -19 31 52	500
400 7280 -28 40 27 33	400	400 7320 -28 29 42		400
300 9270 -44 27 90	300	300 9310 -46 30 90		300
250 10470 -54	250			250
200 11870 -58	200			200
150 13650 -67	150			150
100 16100 -66	100			100
70 18300 -65	70			70
Puntos notables	Puntos notables	Puntos notables	Puntos notables	Puntos notables
PPP TT DD	PPP TT DD	PPP TT DD	PPP TT DD	PPP TT DD
004 14 17		942 8 22	008 12 41	
906 10 17		880 9 46	994 16 46	
806 2 01		675 -1 12	773 -1 12	
780 4 59		609 -5 45	756 -2 58	
747 4 59		531 -13 46	676 -2	
710 4 59		408 -27 00	334 -40	
546 -12 58		268 -53		
512 -15 00				
Sondeo a 12 h. (TMG)	Sondeo a 12 h. (TMG)	Sondeo a 12 h. (TMG)	Sondeo a 12 h. (TMG)	Sondeo a 12 h. (TMG)
Presiones tipo	Presiones tipo	Presiones tipo	Presiones tipo	Presiones tipo
PPP hhh TT DD dd ff	PPP hhh TT DD dd ff	PPP hhh TT DD dd ff	PPP hhh TT DD dd ff	PPP hhh TT DD dd ff
1000 1391 6 01 16 06	1000	1000 117	1000 103 20 62 23 04	1000
850 2962 -2 01 26 29	850	850 1462 6 00 21 12	850 1469 6 16 30 18	850
700 5560 -17 13 26 29	700	700 3045 0 02 25 38	700 3059 2 32 29 29	700
500 7200 -29 34 23 34	500	500 5680 -14 23 26 44	500 5680 -15 57 29 49	500
400 9190 -44 22 54	400	400 7340 -24 56	400 7330 -25 29 82	400
300 0390 -53 22 58	300		300 9360 -43	300
250 11810 -59 24 57	250		250 10560 -54	250
200 13640 -57 24 50	200			200
150 16150 -63 24 40	150			150
100	100			100
70	70			70
Puntos notables	Puntos notables	Puntos notables	Puntos notables	Puntos notables
PPP TT DD	PPP TT DD	PPP TT DD	PPP TT DD	PPP TT DD
998 12 03 397 -30 36		940 9 09	1006 20 62	
966 10 00 321 -40 57		876 6 00	970 17 59	
854 6 00 245 -54		808 6 00	850 7 17	
736 -1 00 188 -61		575 -7 06	806 8 43	
722 -1 05 136 -61		411 -23 46	607 -6 16	
683 -3 00 108 -54		366 -28 59	590 -7 38	
557 -12 02 86 -62			385 -27 60	
435 -24 17			250 -54	

Estación	Indicativo	Día/hora	ALTITUD																			
			dd ff				dd ff				dd ff				dd ff							
Tierra																						
1 000																						
1 500																						
2 000																						
3 000																						
4 000																						
5 500																						
7 000																						
9 000																						
10 500																						
12 000																						

INFORMACION SINOPTICA DE ESPAÑA

Table with 5 main columns: SYNOPSIS de 00 h. (T.M.G.), SYNOPSIS de 06 h. (T.M.G.), SYNOPSIS de 12 h. (T.M.G.), SYNOPSIS de 18 h. (T.M.G.), and a vertical index column on the left. Each row contains a series of alphanumeric codes representing meteorological data for a specific location and time.