



MINISTERIO DEL AIRE

Boletín diario del Servicio Meteorológico Nacional

AÑO XIX
2ª Epoca

MADRID LUNES 16 DE FEBRERO DE 1970

Núm. 47

CENTRO DE ANALISIS Y PREDICION (Ciudad Universitaria) - APARTADO 285 - MADRID. - Teléf. 2 44 35 00

ESTACIONES	TEMPERATURA		PRECIPITACION		Horas de sol	ESTACIONES	TEMPERATURA		PRECIPITACION		Horas de sol	ESTACIONES	TEMPERATURA		PRECIPITACION		Horas de sol	TEMPERATURAS EXTREMAS (De las capitales Peninsulares)
	Máx.	Min.	Noche	Día			Máx.	Min.	Noche	Día			Máx.	Min.	Noche	Día		
La Coruña	12	8	2	1	5.8	Navacerrada (*)	-4	-7	2		0.0	Castellón	15					MAXIMA: 17º en Málaga. MINIMA: 5º bajo cero en León y Pamplona
Monteventoso	9	5	1	2		Madrid/Barajas	10	0	ip		6.5	Valencia (A)	15	1	ip	10.0		
Bares						Madrid	9	1	ip		4.7	Valencia	15					
Lugo (P.Centro)	8	-1	1	ip	4.8	Madrid/C.Vientº	10					Alicante (A)	16	5		9.6		
Finisterre						Getafe	10					Alicante		7		9.6		
Santiago (A)		1	1		4.6	Guadalajara	8	0				Aitana	0	-6				
Pontevedra	13					Toledo	10	2			7.8	Murcia/Alcantº	14	3		9.1		
Vigo (A)	11	1				Cuenca	7	-3	ip		3.8	Murcia	15	6		10.0		
Vigo	11	4			5.5	Molina de Aragº	4	-6	ip		0.0	Castillo Galeras	13	9		10.3		
Orense						Ciudad Real	10	-3			9.4	San Javier	16	1				
Ponferrada	8	1			7.2	Albacete (A)	8	-2			8.6						OBSERVACIONES DE MADRID (Parque del Retiro)	
Asturias (A)	11		X	4		Cáceres	12	3				Sevilla (A)	15	2		10.4		
Gijón	11	6	10	ip	2.2	Badajoz (A)	13					Córdoba (A)	16	1		9.3		
Santander (A)	10			3		Vitoria (A)	4		X	1		Jaén	13	1				
Santander	X	2		1	0.1	Logroño	7	1	4	ip	0.0	Granada (A)	12	3		9.0		
Bilbao (A)	10		X	ip		Logroño (A)	7	0	5	ip	0.3	Huelva		5		9.0		
S.Sebastián/Igº	8	1	2	2		Pamplona	3	-5	2	2	0.0	Jerez de la F.º (A)	15	4				
S.Sebastián(A)	10		X	3		Huesca/Monflº	6	-3			1.5	Cádiz	14	7		10.0		
						Candanchú (*)	-4	-12	1	1		San Fernando	17					
						Veruela						Tarifa	19	7		10.6		
León (A)	4	-5			8.4	Daroca		0	ip		0.7	Málaga (A)	17	6		9.5		
Zamora	10	-1				Zaragoza (A)	9	1	1		0.0	Almería (A)	16	9		10.4		
Palencia	6	-2			8.1	Zaragoza	8	2									PRESIONES Máx. 713,9 mm. a 13,00 h. Min. 707,3 mm. a 5,30 h. a 1 h. 708,8 a 13 h. 713,9 a 7 h. 711,8 a 18 h. 713,8	
Burgos (A)	5	-2	1		0.0	Calamocha	3	-4	ip		2.6	Palma de Mº(A)	12	2	ip	9.3		
Burgos	6	-1	1		3.2	Teruel	6	-3	1			Mahón (A)	17	1	4	4.0		
Valladolid (A)	7	-6			6.5							Ibiza (A)	17	8		8.7		
Valladolid	8	-1			6.6	Lérida		X				SºC.de la Palma(A)	12	9	4	0.0		
Soria	3					Montseny (*)	-1					Izaña (*)	4					
Salamanca (A)	8	-3			7.0	Gerona (A)						S.C.de Tenerife (A)	14	8	ip	0.0		
Avila	5	-3			4.6	La Molina (*)						S.C.de Tenerife	18	15		0.3		
Segovia	5	-2			0.0	Barcelona	11					Las Palmas (A)	18	15	ip	0.2		
						Barcelona (A)	13	0				Fuerteventura(A)	19	15	1			
						Reus (A)	11					Lanzarote (A)	17	13		7.0		
						Tarragona						Ceuta	13					
						Tortosa		4			7.9	Melilla	16	8		9.3		
												V.Cisneros (A)	22	16	ip	3.5		

OBSERVACIONES DE MADRID
(Parque del Retiro)

TEMPERATURAS
Máx. 9,0 a 16,30 h.
Min. 0,8 a 7,00 h.
a 1 h. 4,1 a 13 h. 6,8
a 7 h. 0,8 a 18 h. 7,6

PRESIONES
Máx. 713,9 mm. a 13,00 h.
Min. 707,3 mm. a 5,30 h.
a 1 h. 708,8 a 13 h. 713,9
a 7 h. 711,8 a 18 h. 713,8

VIENTO
Veloc. máx. 16 m/s. a 21,10 h.
Dirección: Oeste.
Recorrido en 24 horas 217 km.

(*) Estaciones situadas a más de 1.600 metros sobre el nivel del mar.

NOTA.—Los datos de este Boletín comprenden las observaciones desde las 18 h. T. M. G. de ayer a las 18 h. T. M. G. del día de hoy

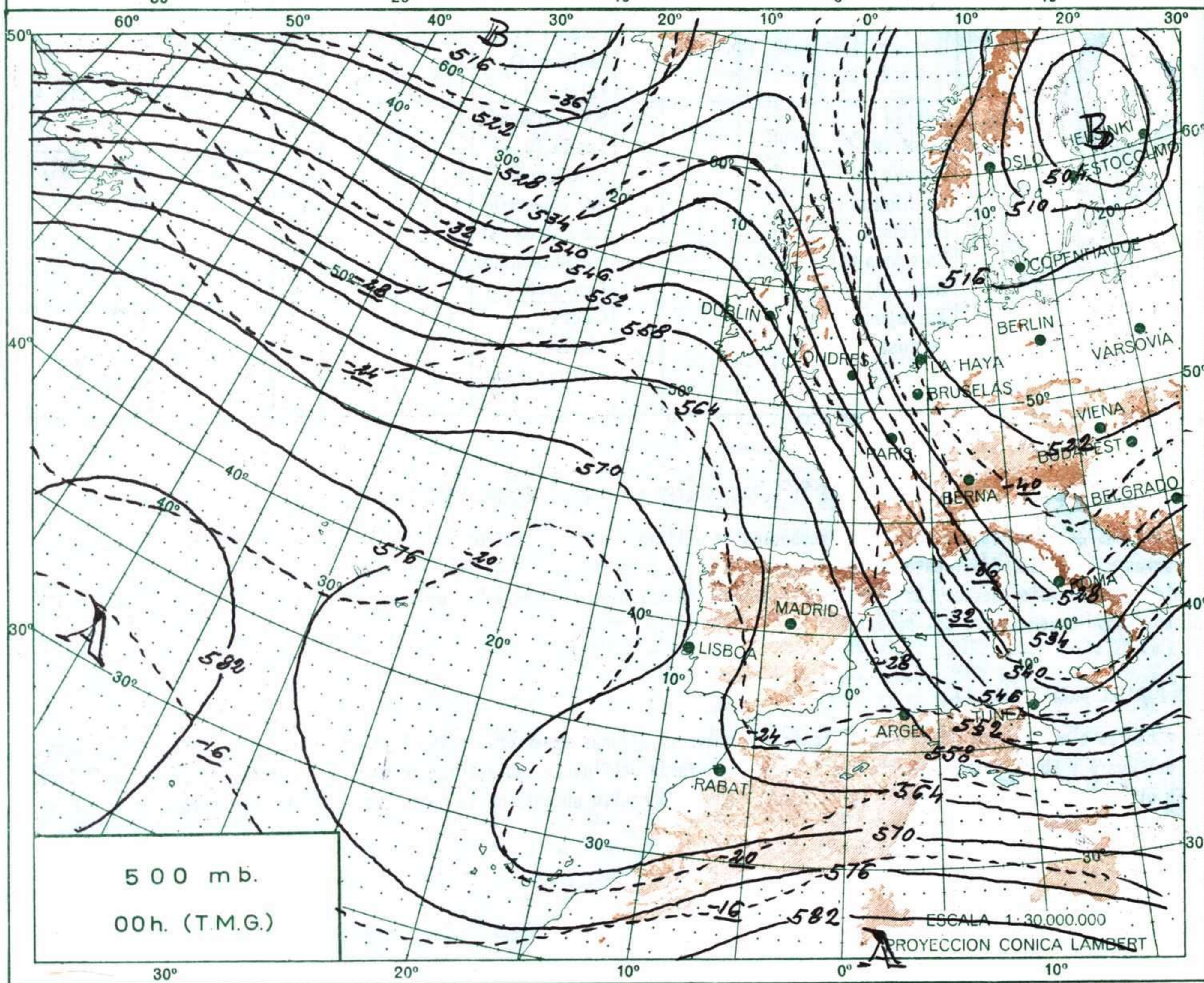
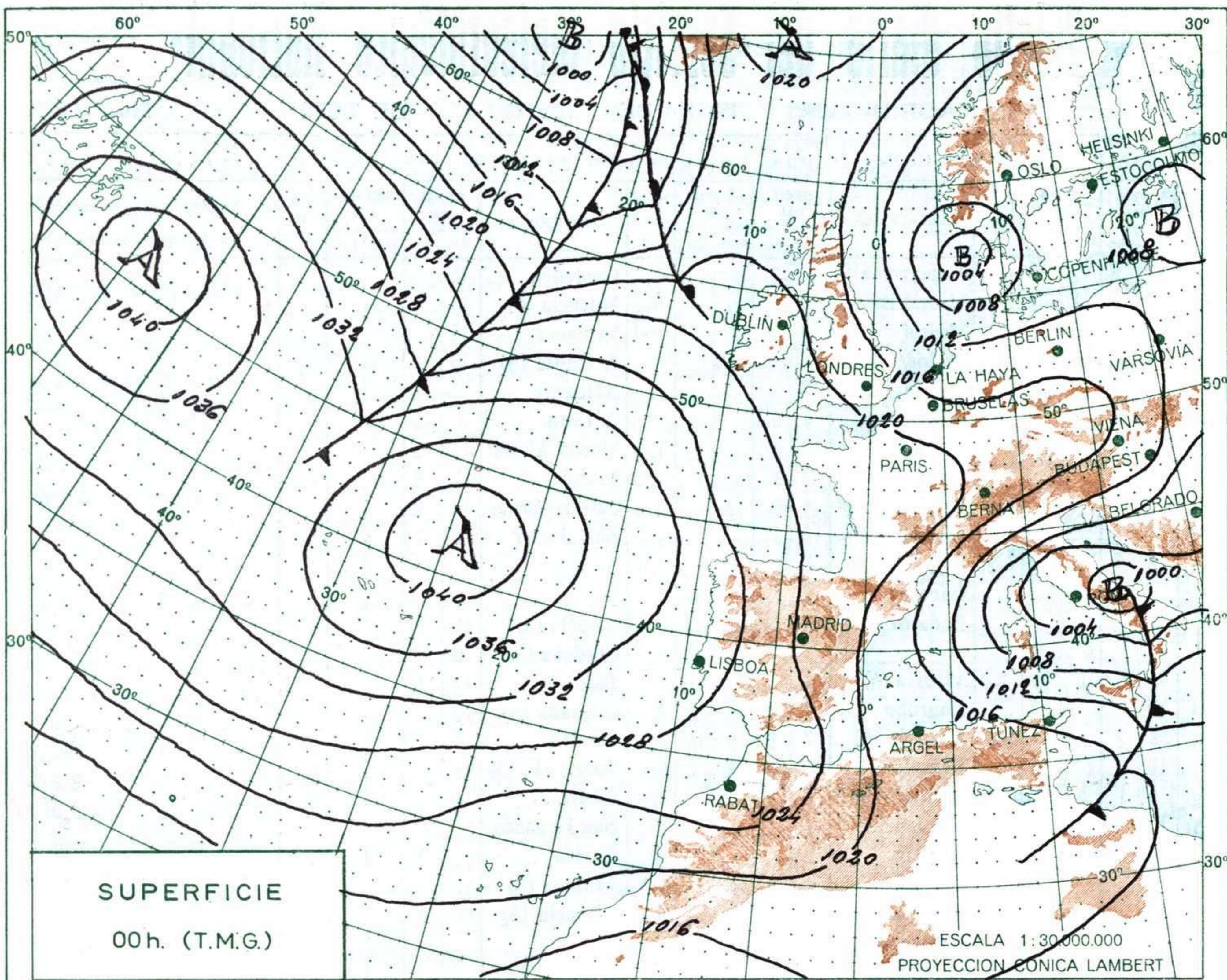
Las horas de sol corresponden al día de ayer.

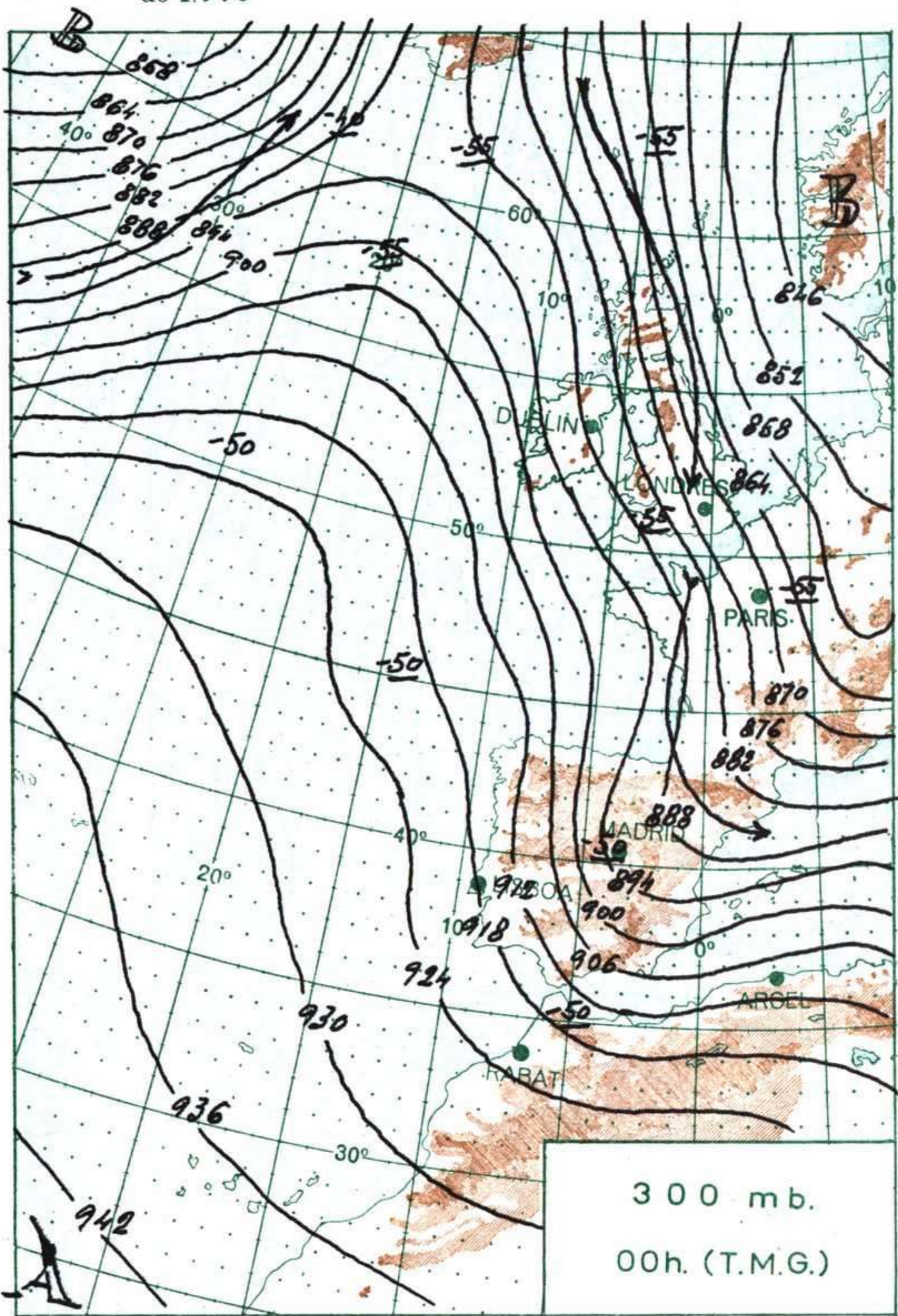
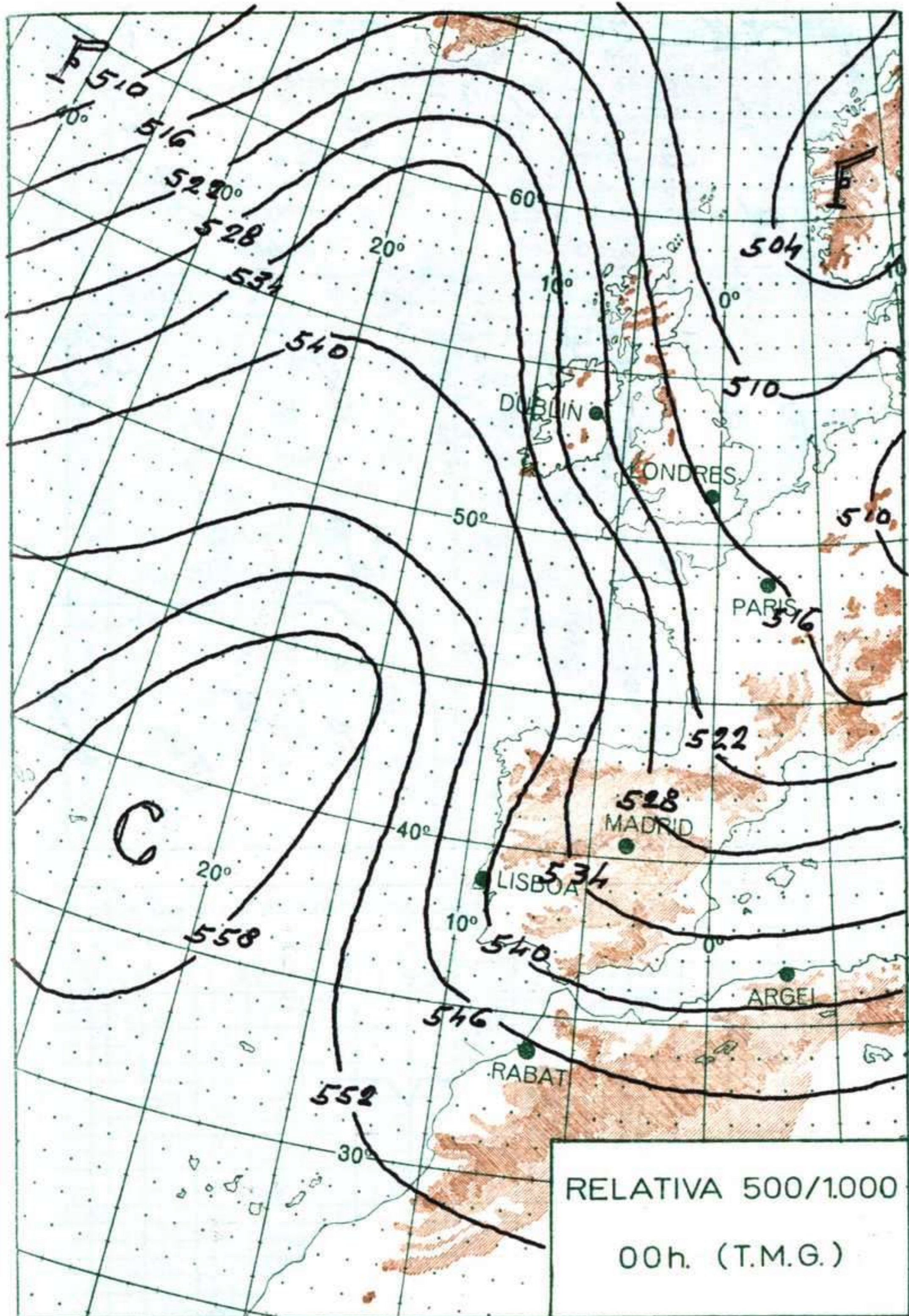
INFORMACION GENERAL DE LAS ULTIMAS 24 HORAS (DE 19 HORAS DE AYER A 19 HORAS DE HOY, HORA OFICIAL).

En las últimas 24 horas se han registrado chubascos en Galicia y litoral cantábrico. Ha nevado débilmente en la cuenca del Ebro y Canarias y ha nevado débilmente en la cordillera Ibérica y estribaciones de los Pirineos. En el resto de España la nubosidad ha sido generalmente escasa. Las temperaturas diurnas han sido superiores a las de ayer, si bien no se han alcanzado los 20 grados en ningún observatorio del país.

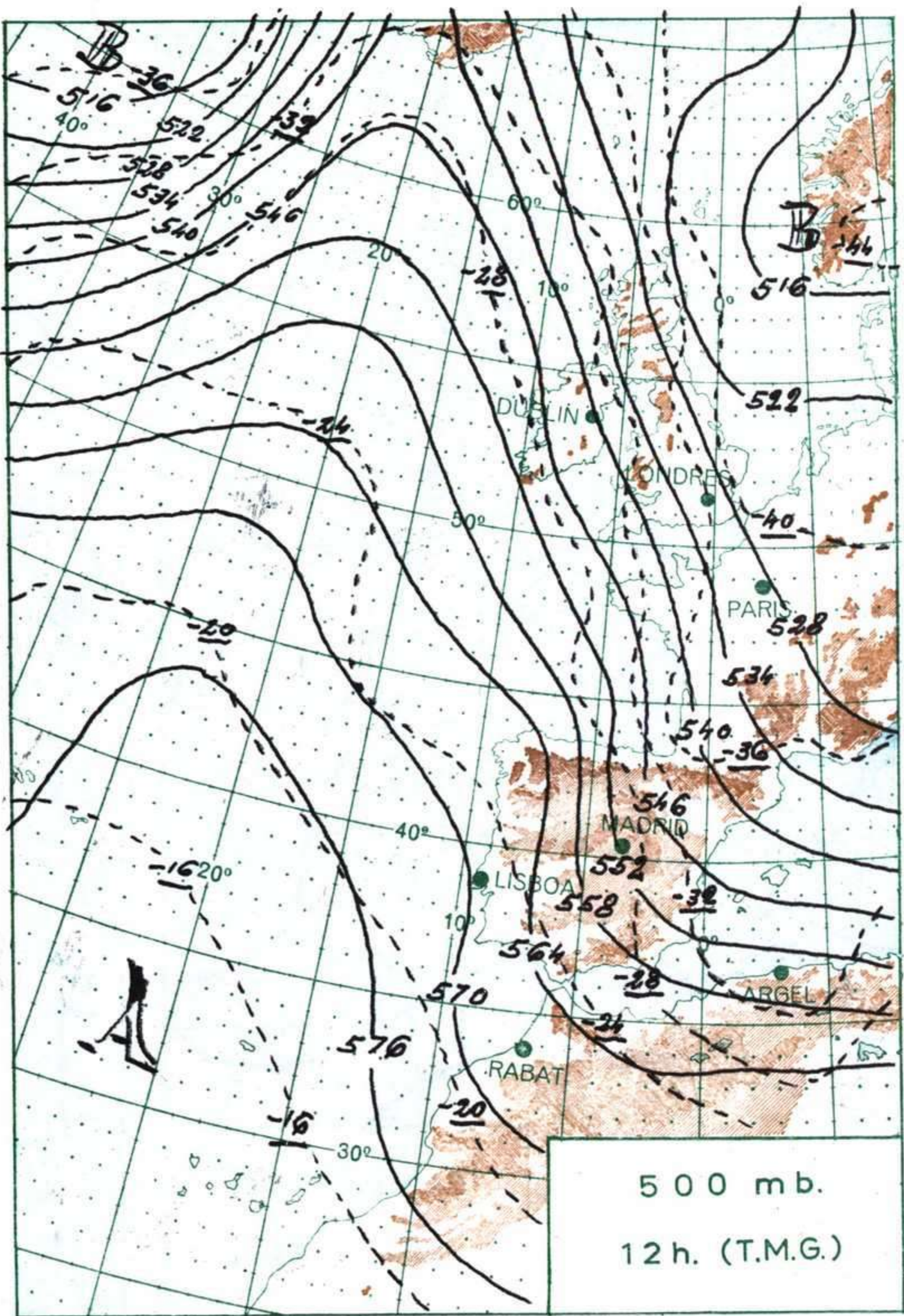
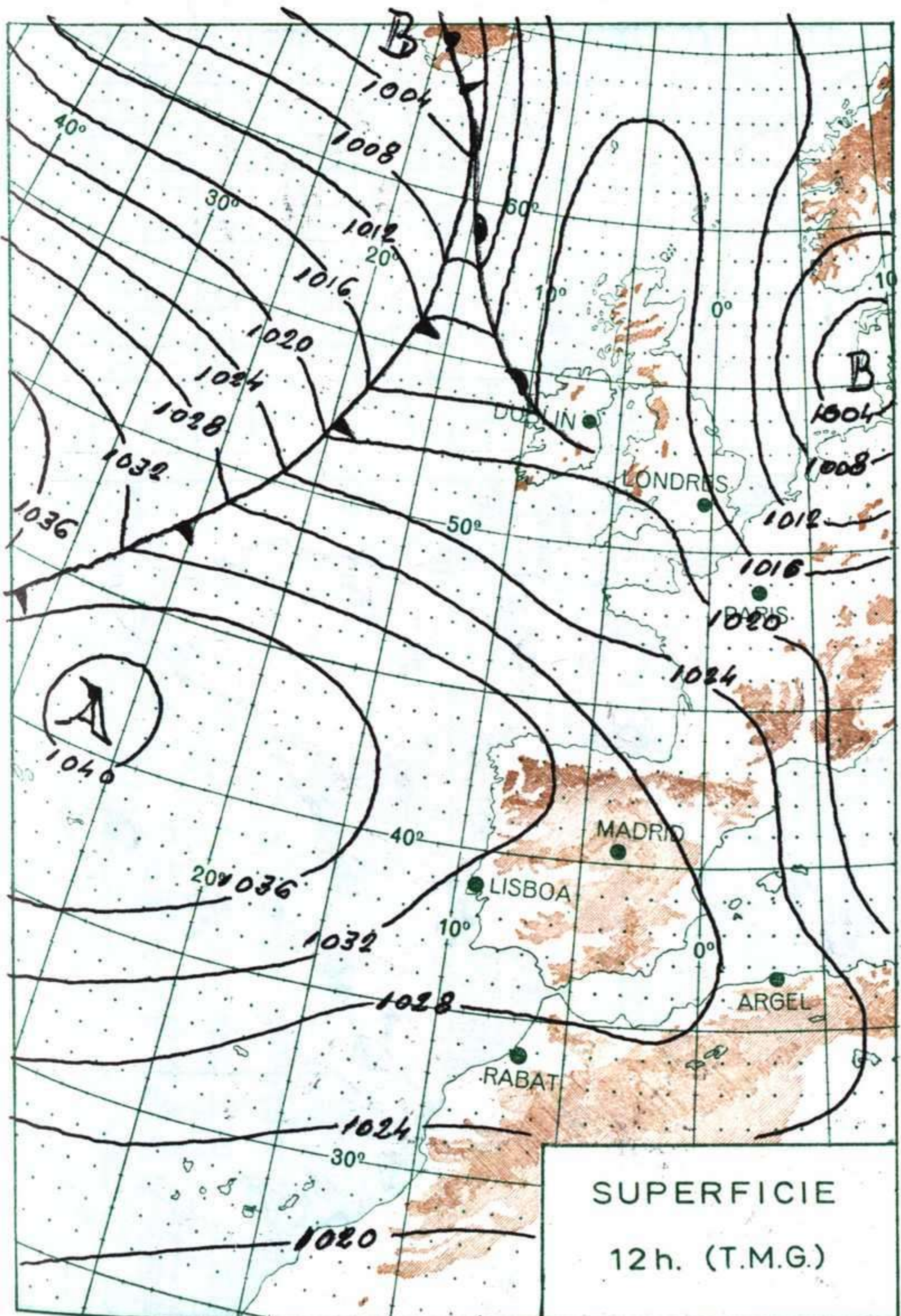
PREDICION PARA EL MARTES DIA 17.

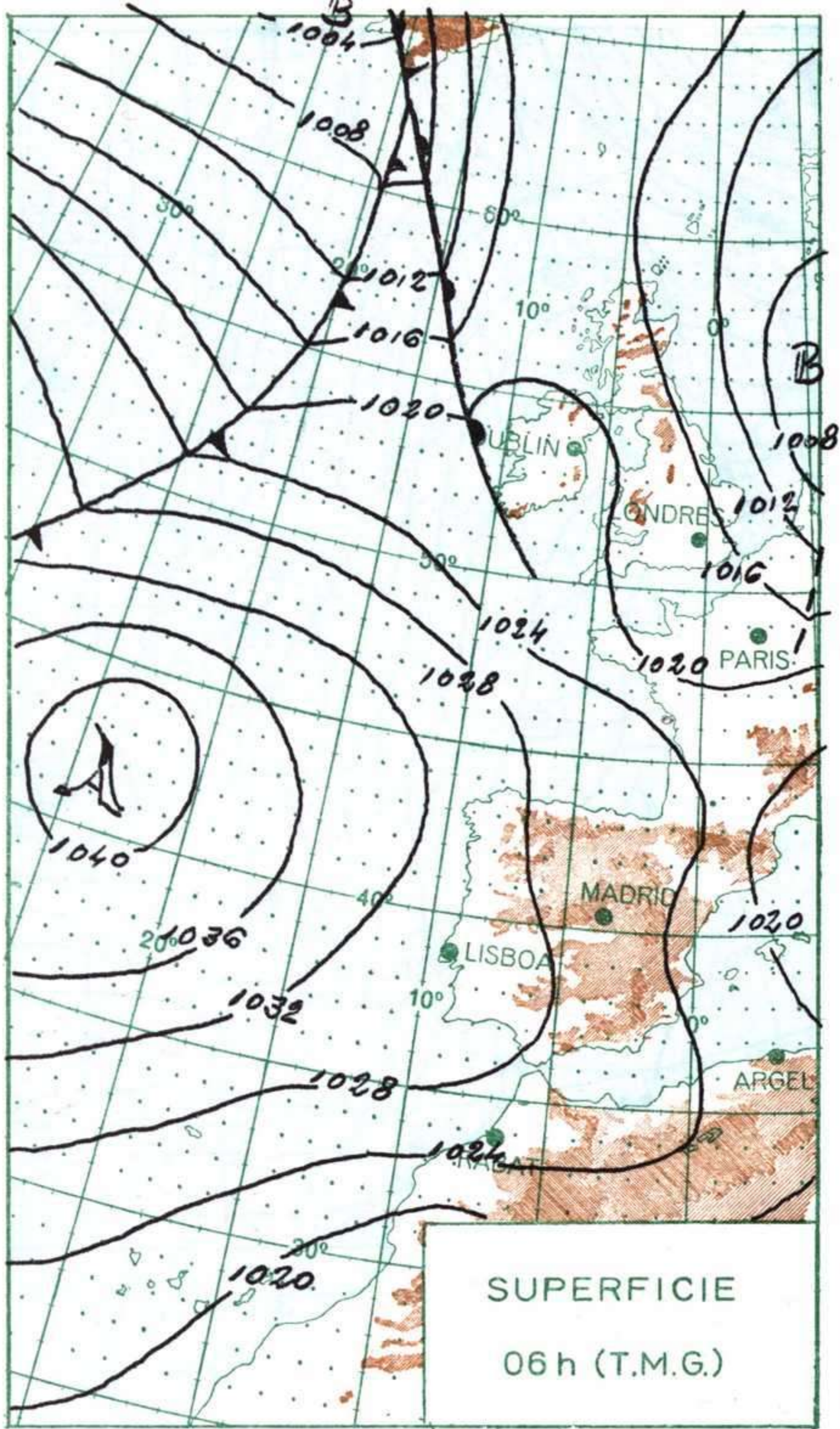
Cielo cubierto o muy nuboso con precipitaciones, de nieve en alturas superiores a los 1.500 m, en Galicia, Cantábrico y cuencas altas del Duero y Ebro. Posteriormente las lluvias alcanzarán débilmente las estribaciones de los Pirineos y de la cordillera Ibérica. En el resto de la mitad norte de la Península habrá progresivo aumento de la nubosidad, que será muy escasa en el sur y Baleares. Cielo muy nuboso en Canarias.



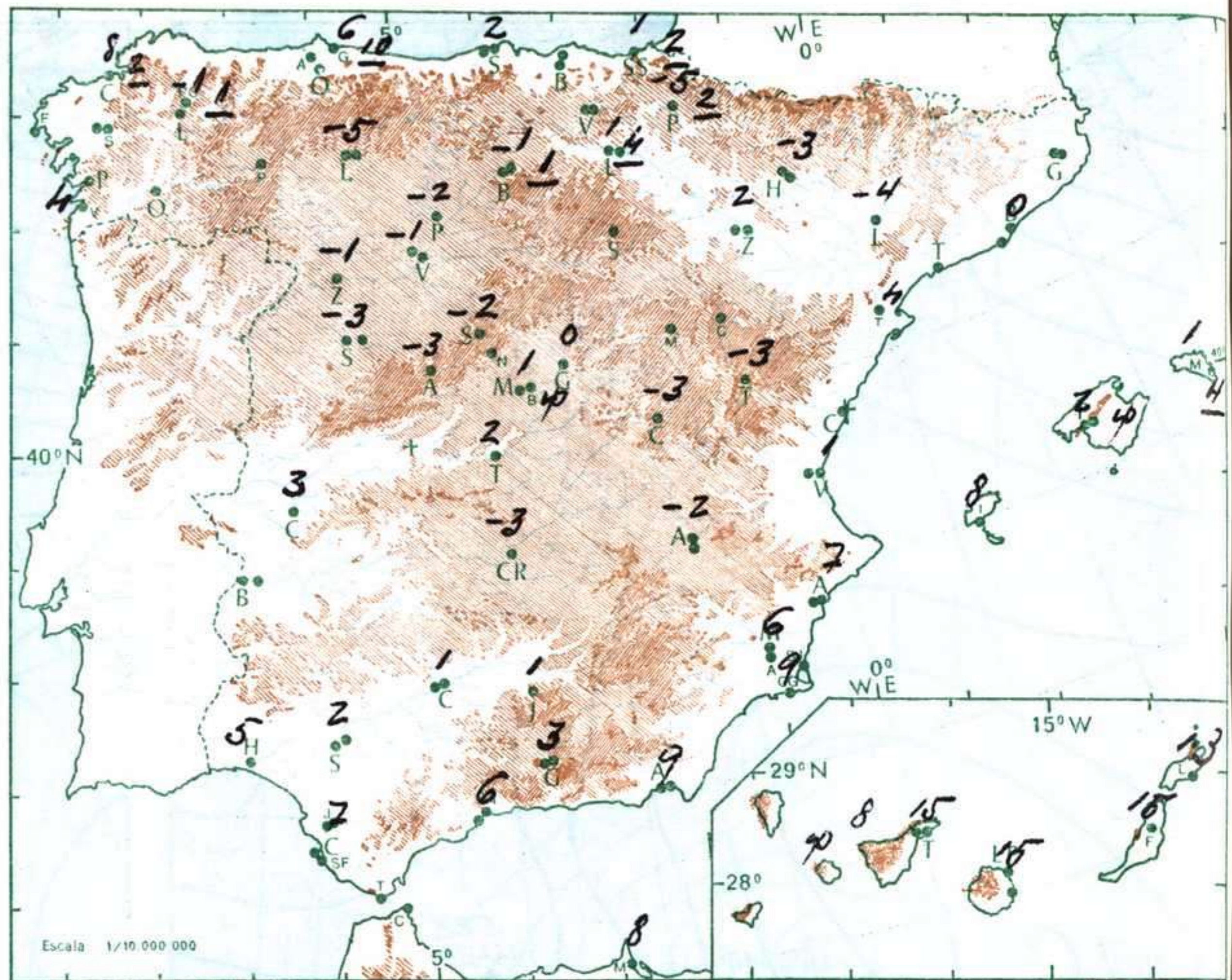


ALTITUDES >2000 2000 1000 500 0 Mts.





ALTITUDES mts.
 >2000 2000 1000 500 0



METEOROGRAMA EN EL CENTRO DE ANALISIS Y PREDICION (CIUDAD UNIVERSITARIA) de 18h. de ayer a 18h. de hoy.

