



MINISTERIO DEL AIRE

Boletín diario del Servicio Meteorológico Nacional

AÑO XVIII
2.ª EPOCA

MADRID, LUNES 17 DE MARZO DE 1969

Núm. 1

CENTRO DE ANALISIS Y PREDICCIÓN (Ciudad Universitaria) - APARTADO 285 - MADRID. - Teléf. 2 44 35 00

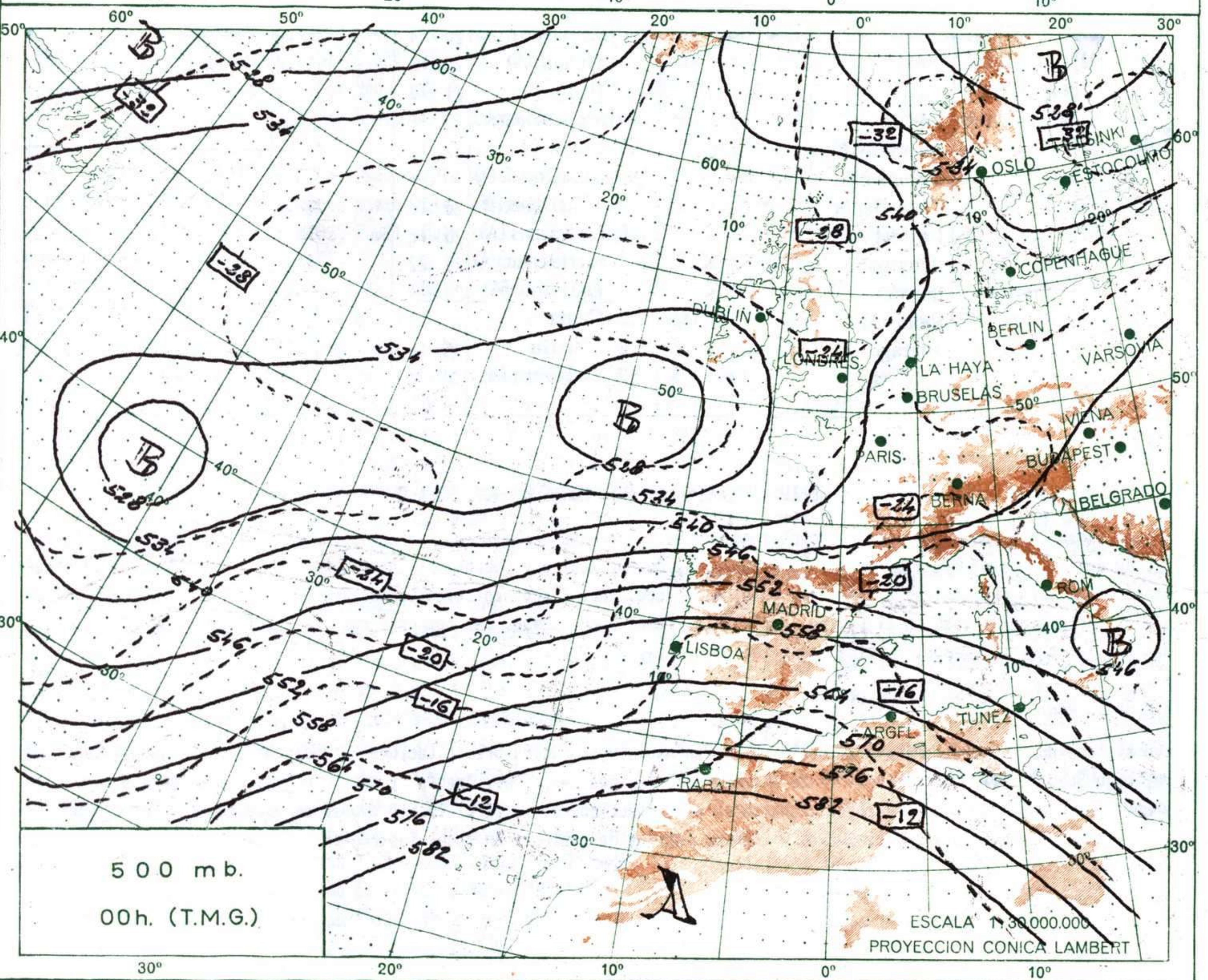
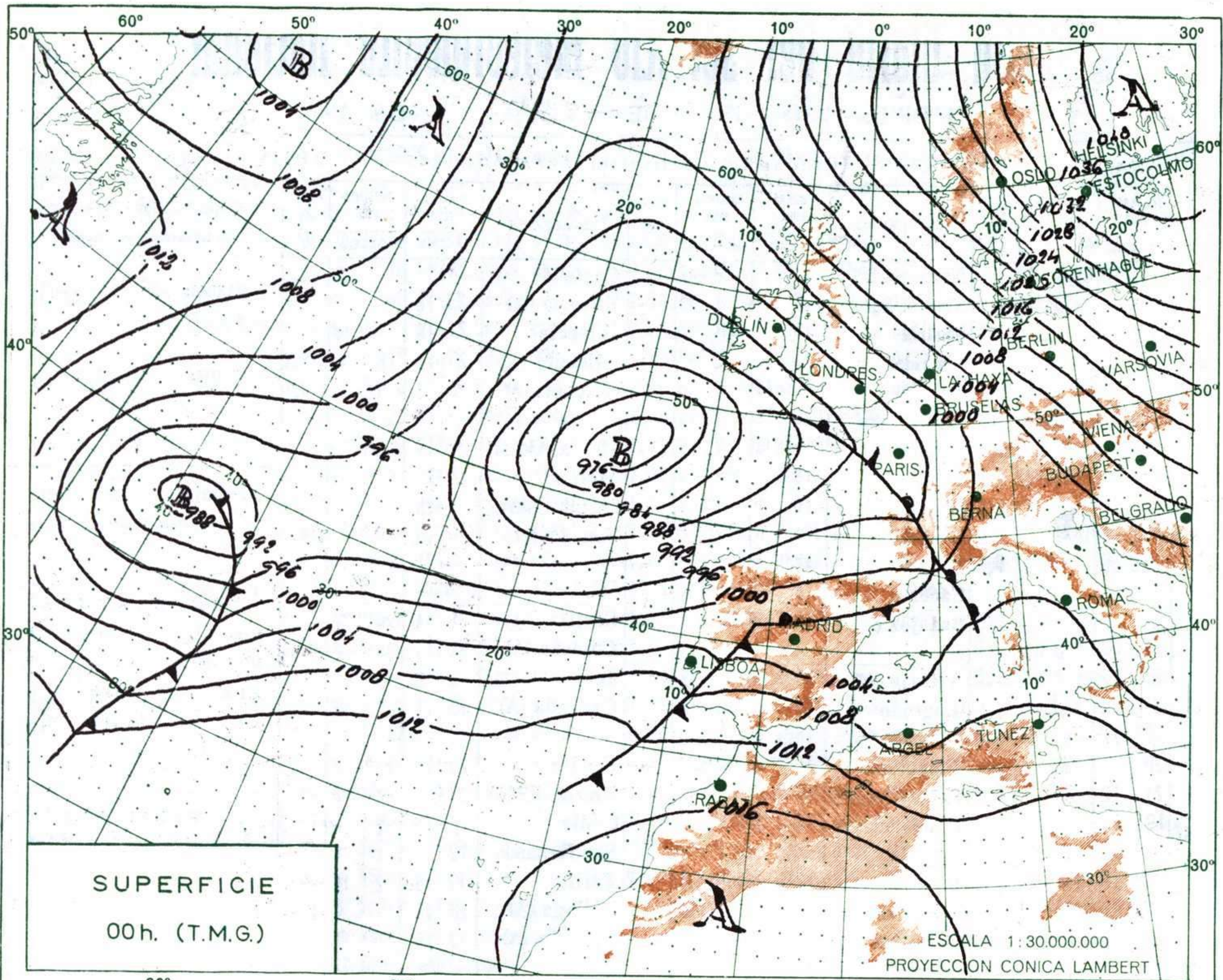
ESTACIONES	TEMPERATURA		PRECIPITACION		Horas de sol	ESTACIONES	TEMPERATURA		PRECIPITACION		Horas de sol	ESTACIONES	TEMPERATURA		PRECIPITACION		Horas de sol	TEMPERATURAS EXTREMAS (De las capitales Peninsulares)
	Máx.	Mín.	Noche	Día			Máx.	Mín.	Noche	Día			Máx.	Mín.	Noche	Día		
La Coruña	16	12	ip	ip	2.6	Navacerrada (*)	2	20	12	0.0	Castellón	24	13		ip	0.8	MAXIMA: 26° en Alicante y Murcia. MINIMA: 4° en León y Soria.	
Monteventoso	14	11	1			Madrid/Barajas	15	10	1	1	0.0	Valencia (A)	23	18				1.5
Bares	16	10				Madrid	14	10	1	ip	0.4	Valencia	23	18		ip		0.7
Lugo (P.Centro)	13	8	3	12	0.6	Madrid/CVient ^o	13	9	2	2		Alicante (A)	27	13	ip			7.0
Finisterre	14	12		4	1.0	Getafe	13	10	3	5	0.0	Alicante	26	13	ip			7.0
Santiago (A)	14	10	20	5	0.5	Guadalajara	13	9	3	7		Murcia/Alcant ^o	26	17				5.8
Pontevedra	15		X	6		Toledo	15	10	7	9	0.8	Murcia	26	18				5.4
Vigo (A)	13	11	3	3		Cuenca	12	9	14	9	0.0	Castillo Galeras	25	15				
Vigo	16	11	4	5		Molina de Arag ^o	10	8	7	11	0.0	San Javier	29	15	ip			4.3
Orense	19		X			Ciudad Real	14	7	7	9	0.0							
Ponferrada	12	9	1	1	0.4	Albacete (A)	17	8	ip	3	4.7							
						Cáceres	13	12	6									
						Badajoz (A)	19	13	6	4	0.2	Sevilla (A)	21	14	20	7	2.2	OBSERVACIONES DE MADRID (Parque del Retiro) TEMPERATURAS Máx. 14,2 a 16,30 h. Mín. 10,0 a 7,00 h. a 1 h. 11,1 a 13 h. 12,6 a 7 h. 10,0 a 18 h. 12,4 PRESIONES Máx. 698,8 mm. a 18,00 h. Mín. 694,8 mm. a 4,00 h. a 1 h. 695,3 a 13 h. 697,0 a 7 h. 695,5 a 18 h. 698,8 VIENTO Veloc. máx. 24 m/s. a 11,20 h. Dirección: Suroeste. Recorrido en 24 horas 400. km.
Asturias (A)	18	9			0.0	Vitoria (A)	15	9	1	ip		Córdoba (A)	20	14	33	2	1.4	
Gijón	18	10		ip	0.0	Logroño	16	9	8		0.0	Jaén	18	12	25	12		
Santander (A)		11	ip			Logroño (A)	16	8		ip	0.0	Granada (A)	16	11	6	3	4.8	
Santander	18	12	ip		0.0	Pamplona	16	8	10	7	0.0	Huelva	20	15	12	2	1.0	
Punta Galea	20		X			Huesca/Monfl ^o	15	8	13	2	0.0	Jerez de la F. ^o (A)	19		X	17		
Bilbao (A)	21	12	1		0.0	Candanchú (*)	X	1	7			Cádiz	18	17	2	4		
S.Sebastián/Ig ^o	19	10	4			Veruela						San Fernando	19		X	4		
S.Sebastián(A)	21	10	2		0.0	Daroca	12	9	4	6	1.2	Tarifa	17	15	2	10	9.0	
León (A)	10	4	ip	ip	0.0	Zaragoza (A)	17	10	3	3		Málaga (A)	23	14		2	10.0	
Zamora	13	7	16	7		Zaragoza	17		X	4		Almería (A)	20	16				
Palencia	10	7	6	4	0.0	Calamocha	11	7	X	11								
Burgos (A)	10	7	7	2	0.0	Teruel	14	8	1	3		Palma de M ^o (A)	20	14			4.0	
Burgos	10	7	7	2	0.0							Mahón (A)	20	14			7.8	
Valladolid (A)	12	5	7	3	0.0	Lérida	16	9	1	4	0.8	Ibiza (A)	21	13			6.8	
Valladolid	13	8	8	10	0.0	Montseny (*)		1	ip	4.5	S ^o C.de la Palma(A)	23	16			6.0		
Soria	X	4	11	X	0.0	Gerona (A)	19	10		1		Izaña (*)	22	12			11.7	
Salamanca (A)	13	8	1	10	0.0	Cabo Bagur						SC.de Tenerife(A)		17			9.4	
Avila	11	6	1	6	1.4	La Molina (*)	8	0	1		2.6	S.C.de Tenerife	26	17			8.8	
Segovia	11	6	4	6	0.0	Barcelona	18		X	1		Las Palmas (A)	26	12	ip		2.6	
						Barcelona (A)	17	12	ip	1		Fuerteventura(A)	25	22			10.0	
						Reus (A)	18	12	ip	ip	3.0	Lanzarote (A)	23	14			7.5	
						Tarragona	18	13		1	2.2	Ceuta	17			1		
						Tortosa	21	13		3	2.2	Melilla	25	14			8.2	
												V.Cisneros (A)	X	18				

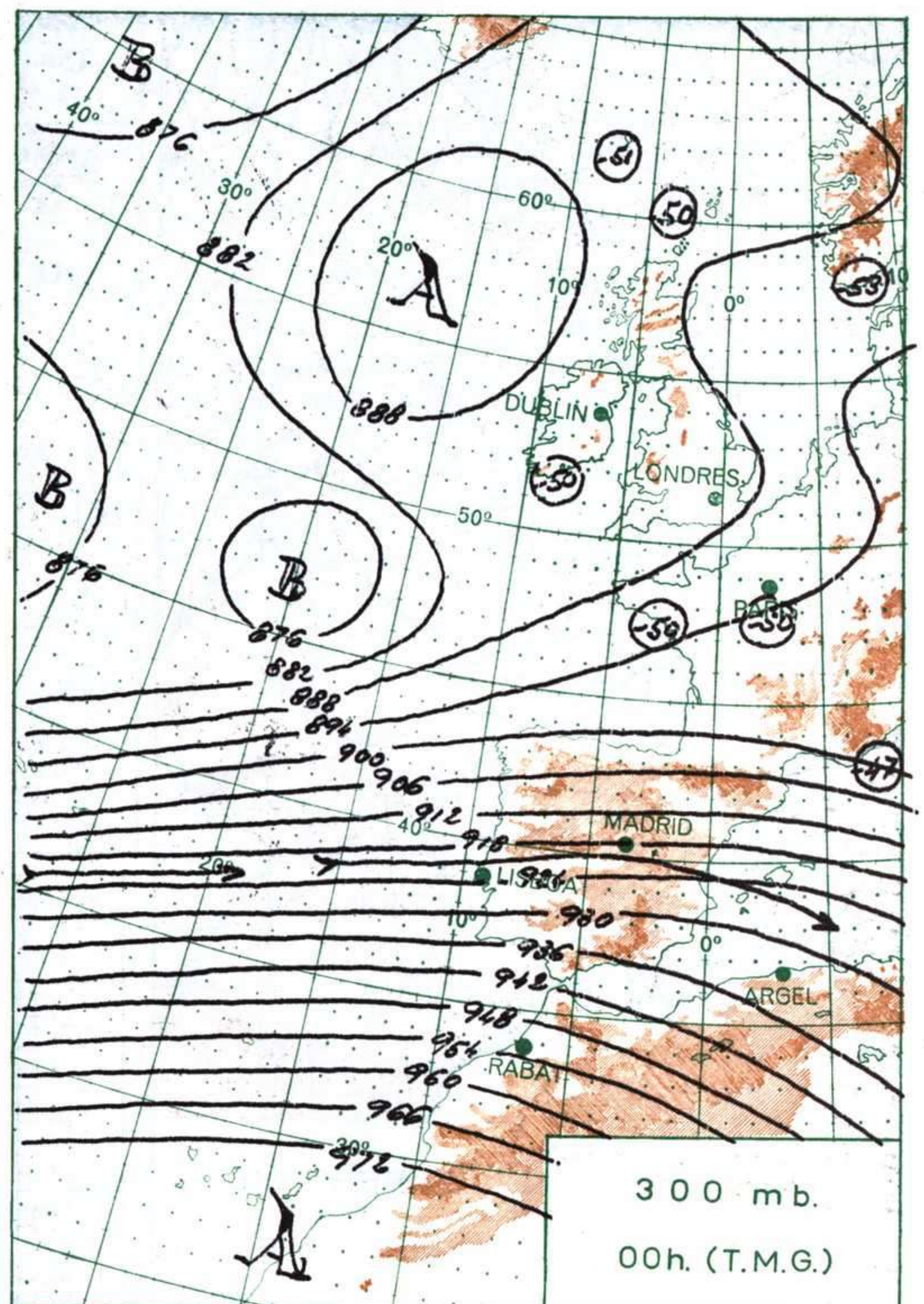
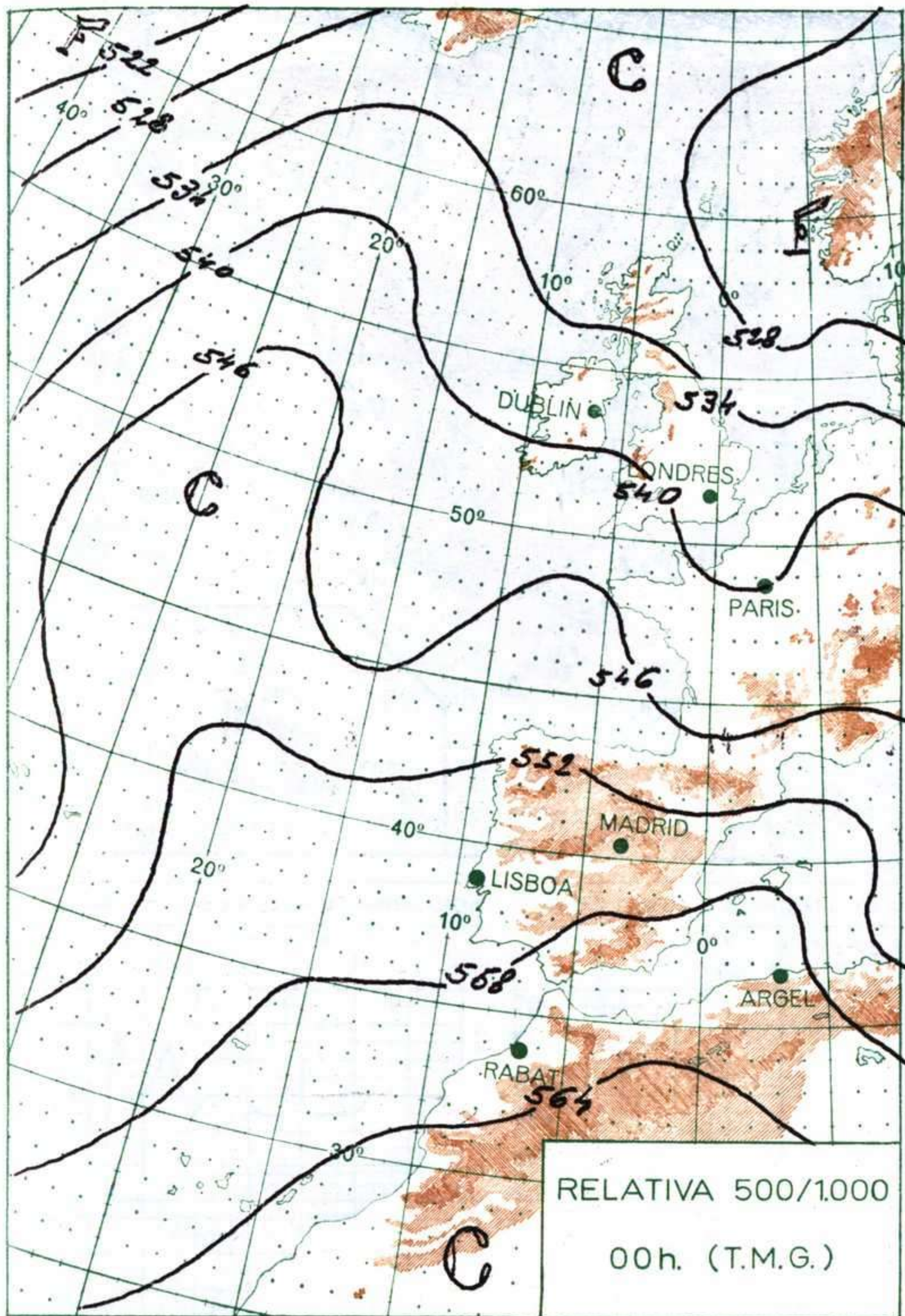
INFORMACION GENERAL DE LAS ULTIMAS 24 HORAS (DE 19 HORAS DE AYER A 19 HORAS DE HOY, HORA OFICIAL).

En la noche pasada se produjeron precipitaciones moderadas o intensas en Galicia, Cantábrico, Duero, Centro, Ebro, Cataluña y Andalucía. Durante el día de hoy llovió en la baja Galicia, Duero, Centro y puntos del Ebro, Cataluña y Andalucía. Se registraron tormentas en los sistemas Central e Ibérico y en el bajo Ebro. Hubo claros en Levante, Baleares, amplias zonas de Andalucía, Cantábrico y en cortos intervalos, en el Centro. En Canarias reinó buen tiempo. Las temperaturas han resultado altas en el sur y en San Javier, junto al Mar Menor, se alcanzaron los 29 grados.

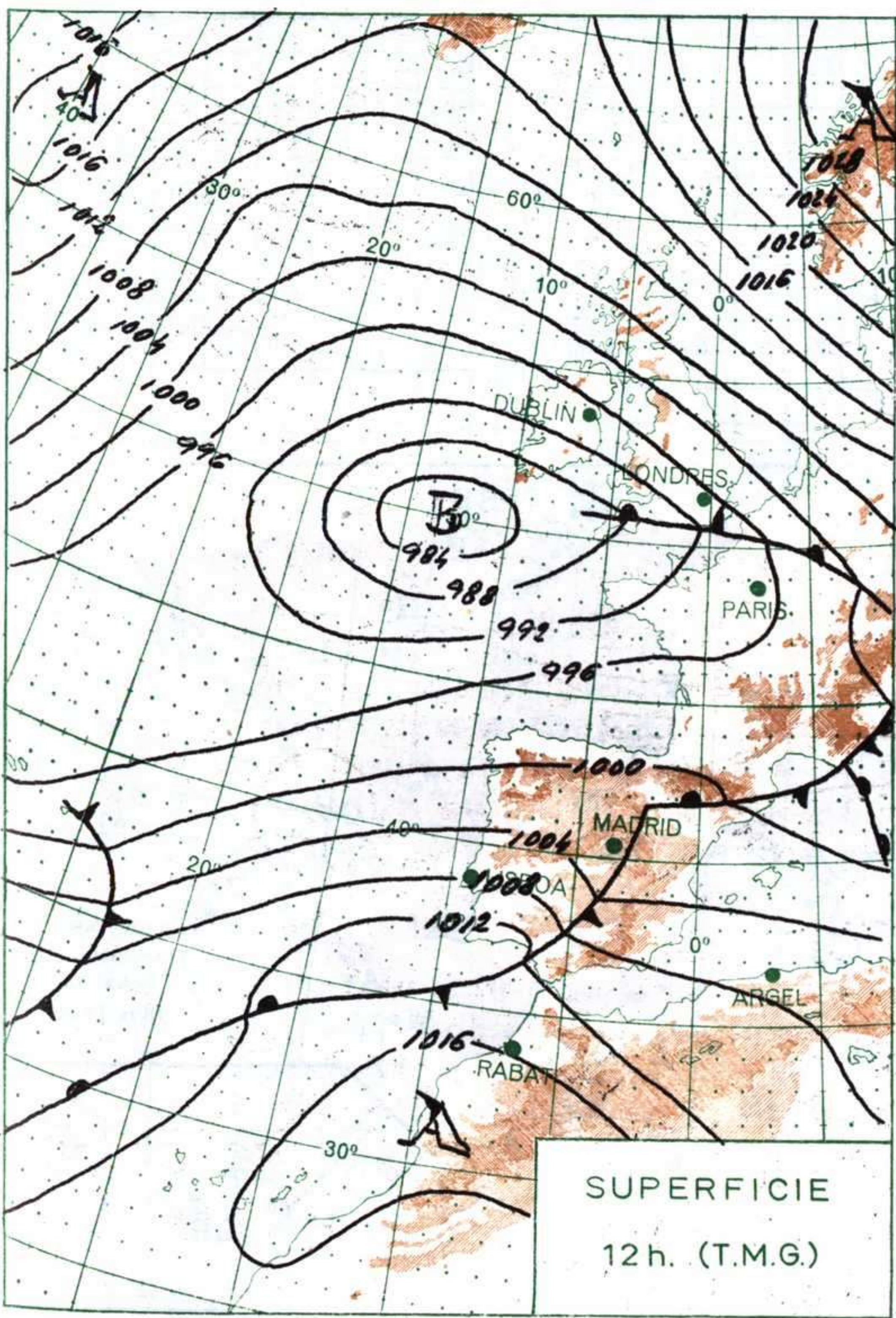
PREDICCIÓN PARA EL MARTES DIA 18.

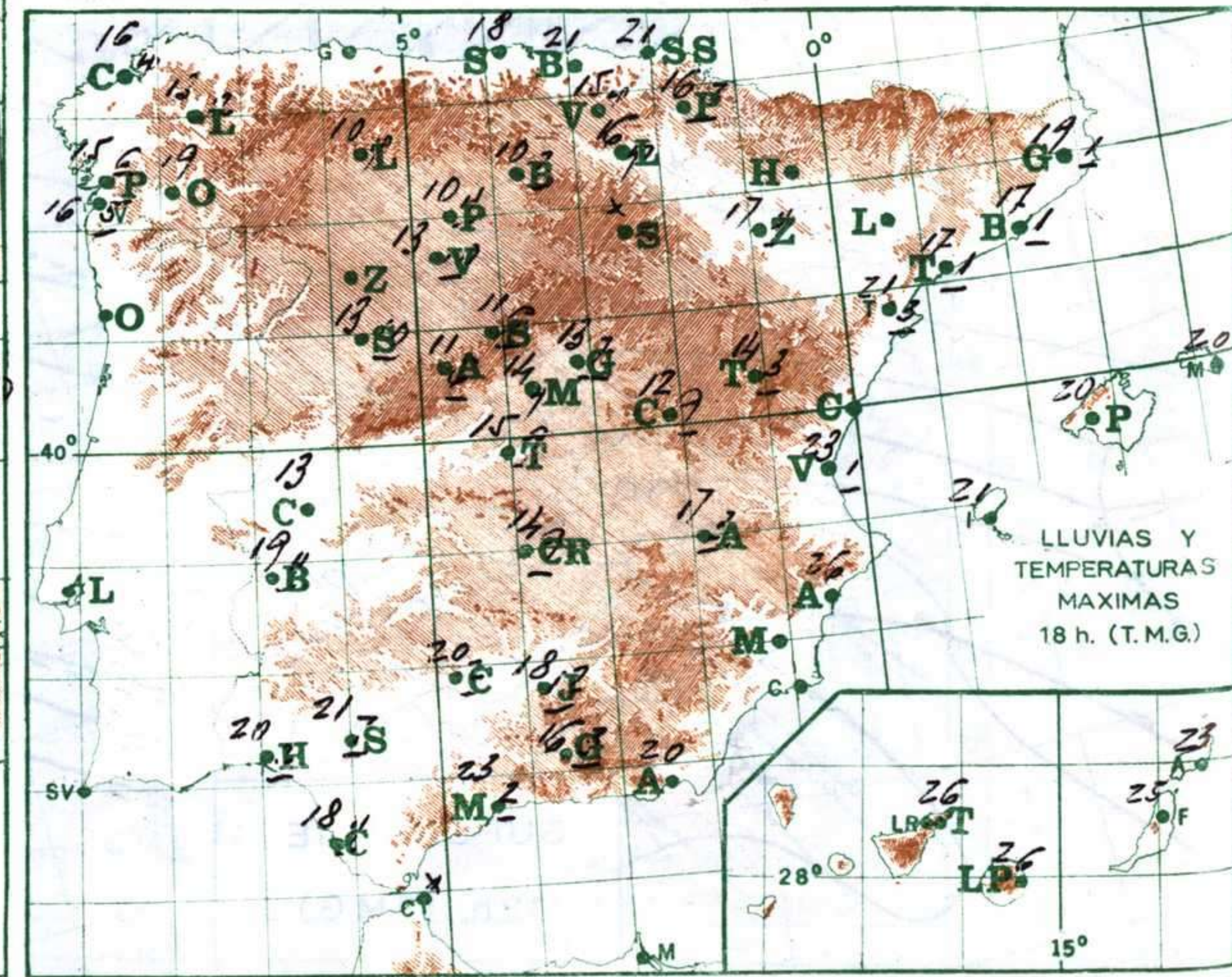
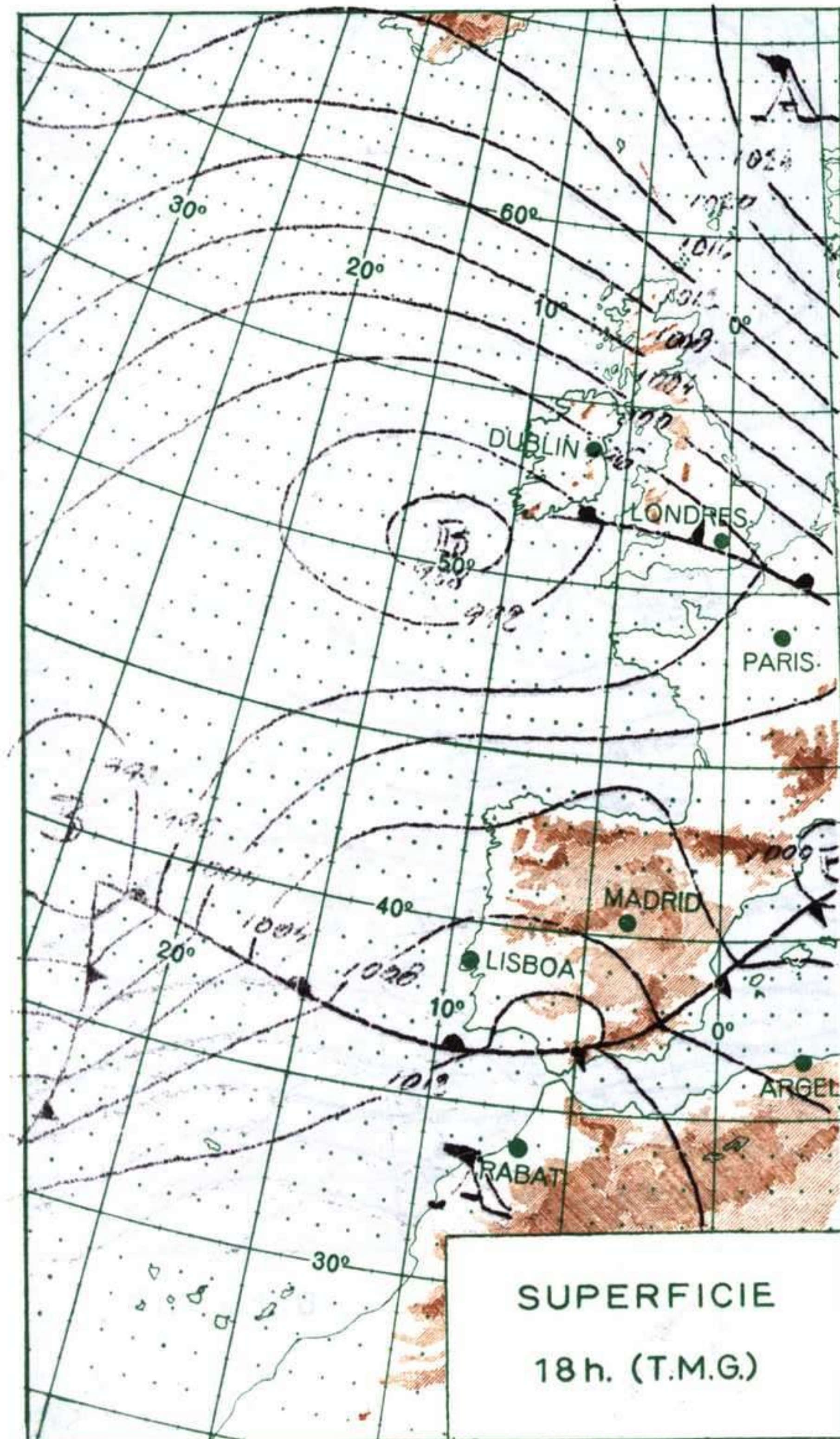
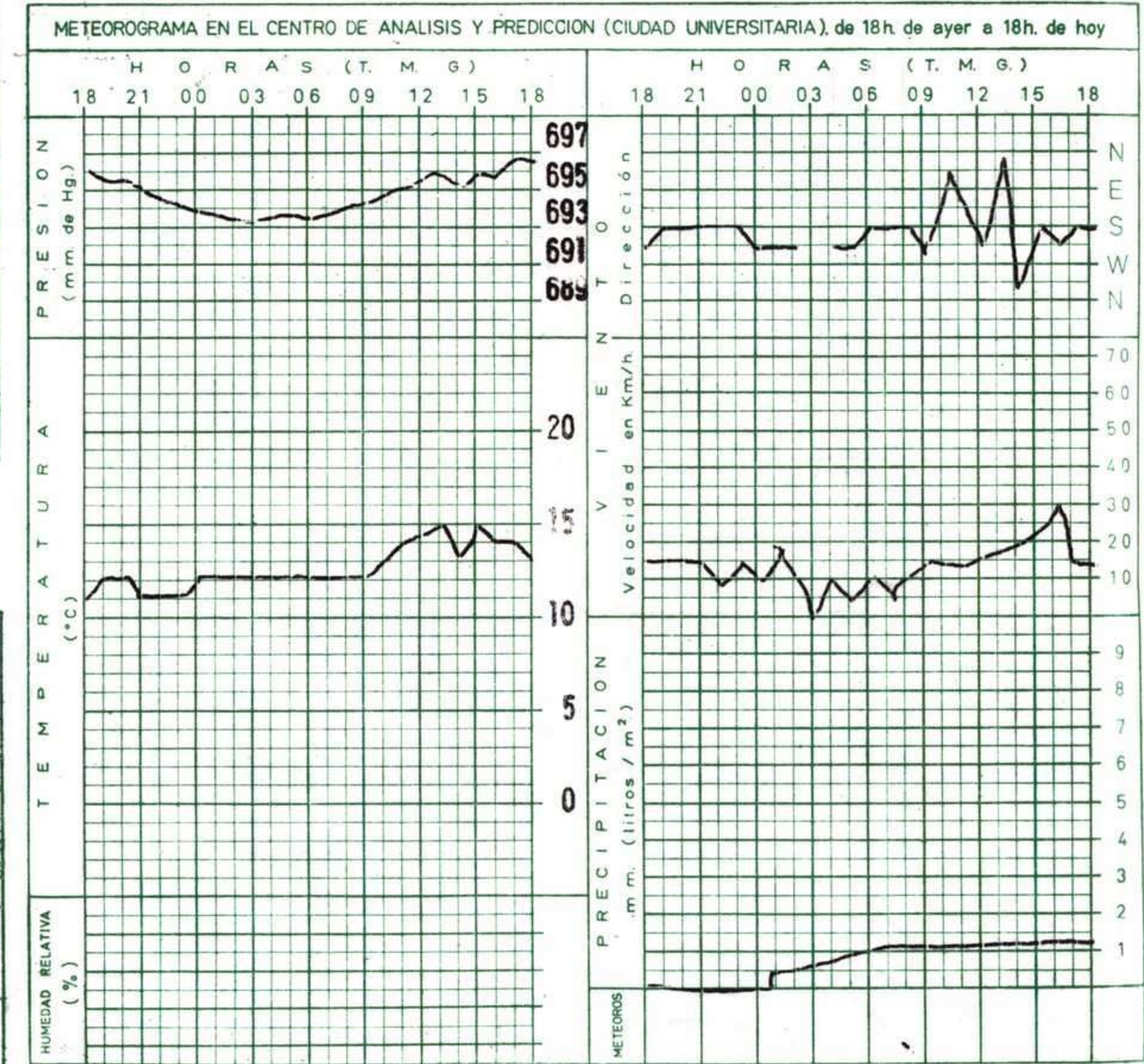
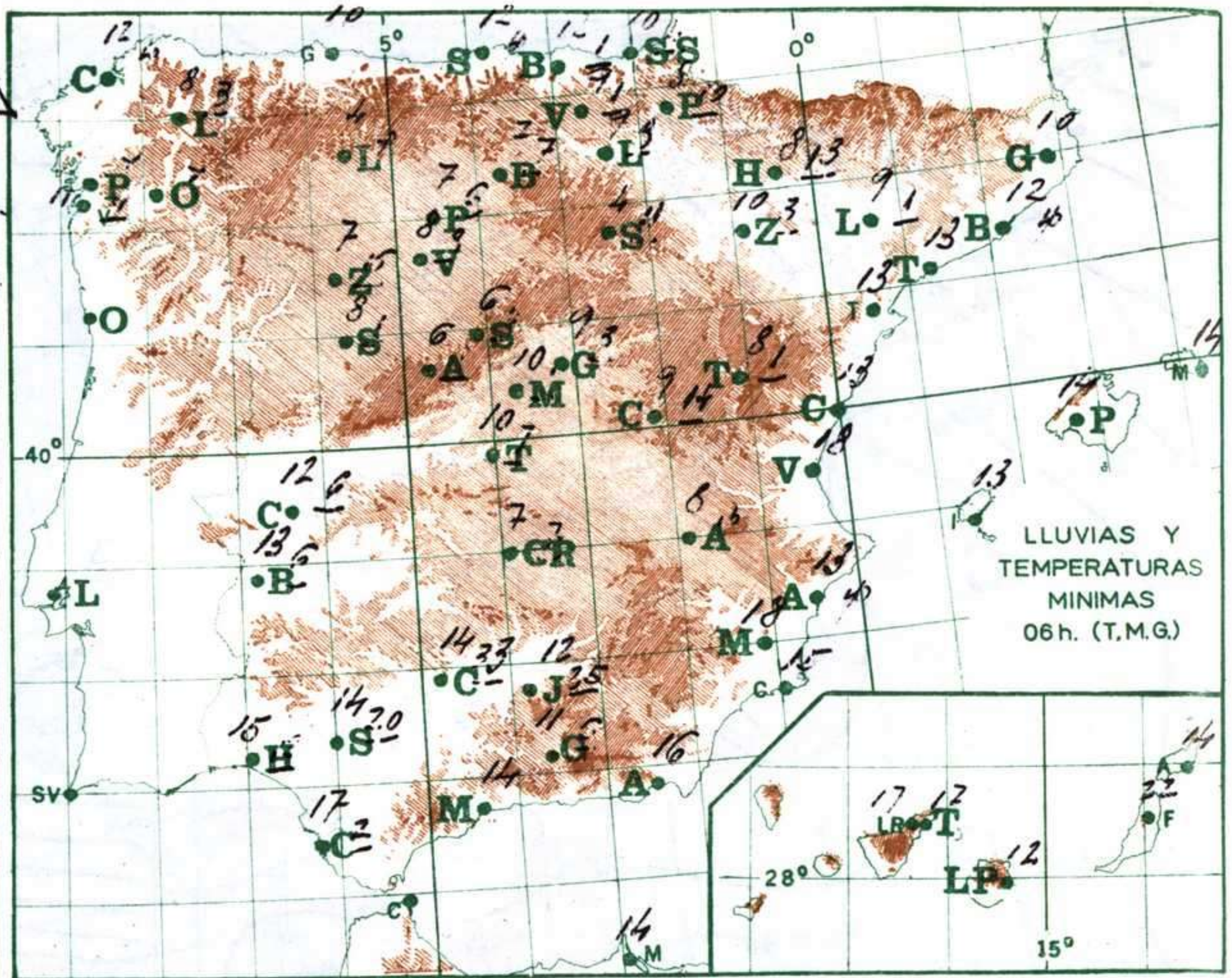
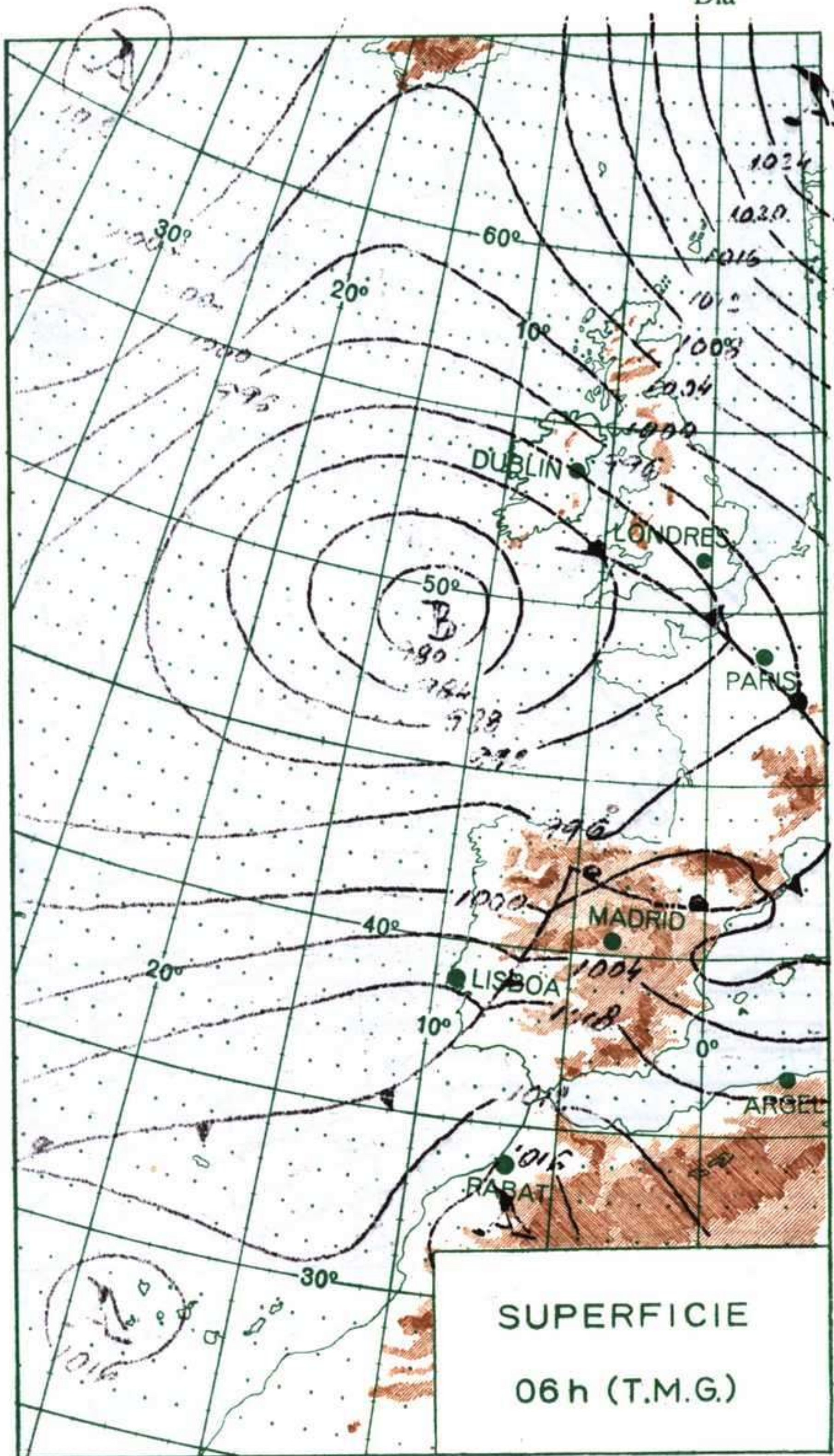
Un nuevo sistema nuboso penetrará por el oeste de la Península y producirá precipitaciones abundantes en la baja Galicia, León, Extremadura, bajo Guadalquivir que posteriormente alcanzarán a las dos Castillas, Aragón y más tarde a última hora a puntos de Cataluña y Levante. Nuboso con claros y algún chubasco en el Cantábrico. Cielo parcialmente nuboso en Baleares y Canarias con algunos chubascos. Temperaturas relativamente suaves y vientos fuertes de poniente en todas las regiones a excepción del Cantábrico donde serán del sur.





ALTITUDES >2000 2000 1000 500 0 Mts.





R A D I O S O N D E O S

La Coruña — 08 001		Zaragoza — 08 159		Madrid/Barajas — 08 221		Palma/Son Bonet — 08 302		Sta. C. Tenerife — 60 020	
Sondeo a 00 h. (TMG)		Sondeo a 00 h. (TMG)		Sondeo a 00 h. (TMG)		Sondeo a 00 h. (TMG)		Sondeo a 00 h. (TMG)	
Presiones tipo		Presiones tipo		Presiones tipo		Presiones tipo		Presiones tipo	
PPP hhh TT DD dd ff	PPP hhh TT DD dd ff	PPP hhh TT DD dd ff	PPP hhh TT DD dd ff	PPP hhh TT DD dd ff	PPP hhh TT DD dd ff	PPP hhh TT DD dd ff	PPP hhh TT DD dd ff	PPP hhh TT DD dd ff	PPP hhh TT DD dd ff
1000	1000	1000	29	1000	42	1000		1000	
850	850	850	1390 8 63 27 35	850	1408 9 40 26 40	850		850	
700	700	700	2966 -2 15 27 35	700	2995 1 56 29 39	700		700	
500	500	500	5570 -17 39 29 55	500	5620 -16 48 28 50	500		500	
400	400	400	7210 -29 11	400	7270 -29 06 27 48	400		400	
300	300	300		300	9260 -45 27	300		300	
250	250	250		250	10460 -54	250		250	
200	200	200		200	11890 -51	200		200	
150	150	150		150	13760 -54	150		150	
100	100	100		100	16320 -60	100		100	
70	70	70		70		70		70	
Puntos notables		Puntos notables		Puntos notables		Puntos notables		Puntos notables	
PPP TT DD	PPP TT DD	PPP TT DD	PPP TT DD	PPP TT DD	PPP TT DD	PPP TT DD	PPP TT DD	PPP TT DD	PPP TT DD
				931 11 21		999 14 25	380 -31 11		
				871 9 31		959 13 27	254 -54 36		
				599 -9 07		925 15 58	214 -55		
				526 -15 51		845 9 36	196 -50		
				483 -18 22		780 5 56			
				359 -35 15		772 6 42			
						563 9 60			
						414 -27 00			
Sondeo a 12 h. (TMG)		Sondeo a 12 h. (TMG)		Sondeo a 12 h. (TMG)		Sondeo a 12 h. (TMG)		Sondeo a 12 h. (TMG)	
Presiones tipo		Presiones tipo		Presiones tipo		Presiones tipo		Presiones tipo	
PPP hhh TT DD dd ff	PPP hhh TT DD dd ff	PPP hhh TT DD dd ff	PPP hhh TT DD dd ff	PPP hhh TT DD dd ff	PPP hhh TT DD dd ff	PPP hhh TT DD dd ff	PPP hhh TT DD dd ff	PPP hhh TT DD dd ff	PPP hhh TT DD dd ff
1000	1000	1000	11	1000	14	1000		1000	
850	850	850	1337 7 29	850	1378 7 29 26 43	850		850	
700	700	700	2970 -2 13	700	2951 -2 43 24 67	700		700	
500	500	500		500	5550 -20	500		500	
400	400	400		400	7160 -32	400		400	
300	300	300		300	9150 -41	300		300	
250	250	250		250		250		250	
200	200	200		200		200		200	
150	150	150		150		150		150	
100	100	100		100		100		100	
70	70	70		70		70		70	
Puntos notables		Puntos notables		Puntos notables		Puntos notables		Puntos notables	
PPP TT DD	PPP TT DD	PPP TT DD	PPP TT DD	PPP TT DD	PPP TT DD	PPP TT DD	PPP TT DD	PPP TT DD	PPP TT DD
				932 13 35		996 19 58			
				841 6 07		895 9 20			
				663 -5 11		874 9 29			
				500 -20 48		712 -2 37			
						624 -8 58			
						592 -9 62			
						357 -38			
						300 -41			

VIENTO EN ALTITUD	Estación																	
	Indicativo																	
	Día/hora																	
	Altitud	dd ff	dd ff	dd ff	dd ff	dd ff	dd ff	dd ff	dd ff	dd ff	dd ff	dd ff	dd ff	dd ff	dd ff	dd ff	dd ff	dd ff
	Tierra																	
	1.000																	
	1.500																	
	2.000																	
	3.000																	
	4.000																	
	5.500																	
	7.000																	
	9.000																	
	10.500																	
	12.000																	

INFORMACION SINOPTICA DE ESPAÑA

iii	SYNOPS de 00 h.(T.M.G.)							SYNOPS de 06 h.(T.M.G.)							SYNOPS de 12 h.(T.M.G.)							SYNOPS de 18 h.(T.M.G.)						
	Nddff	VVwww	PPPTT	N _h C _h M _h	T _h T _h APP	Nddff	VVwww	PPPTT	N _h C _h M _h	T _h T _h APP	7RRR _{T_e}	Nddff	VVwww	PPPTT	N _h C _h M _h	T _h T _h APP	7RRR _{T_e}	Nddff	VVwww	PPPTT	N _h C _h M _h	T _h T _h APP	7RRR _{T_e}					
001	42312	60258	96515	48500	11304	22314	60008	96212	28500	09400	79412	72314	65022	99115	785xx	09215		52312	65012	03014	42560	09320	79716					
008	32210	96606	96210	874xx	08400	72313	97022	96009	48570	07400	70308							72314	97258	01511	59460	57220	71213					
042	72318	60808	98910	783xx	10400	82420	60808	96209	7832x	09403	72010	72520	60808	00011	784xx	09217		72320	65808	04211	78402	09228	70514					
045	82514	50802	99012	834xx	10400	82214	60028	99011	834xx	09400	70311	82212	65028	01011	874xx	09216		82708	65022	04812	844xx	10211	70313					
053						70000	97028	99708	774xx	06605	70109	82704	96158	02211	6752x	06216		72708	96818	06010	794xx	06221	70112					
014	70000	97022	98913	75600	08803	32202	97020	96310	35740	06740	70010	70707	98032	98416	78701	08208		43211	98016	02316	34701	06215	79718					
023	00000	96001	98514	00900	06717	60000	97030	97813	45511	09502	79312	63204	98012	00011	8510	08214		83204	97022	04814	85500	09236	70018					
025						60000	65031	97513	35601	07103	79512	62106	80012	99119	35621	08207		63208	70021	02315	45671	11331	70021					
027	61814	80012	80511	655xx	08715	51818	80012	97912	3557x	08609	70410	62510	80012	99516	21672	09213		72206	80032	x1415	4567x	08315	70019					
029						41904	80012	97212	15640	08301	70210	82102	80032	99018	12671	08112		73208	80032	01016	22650	11219	70021					
055	62502	58022	34006	63300	05705	50000	58017	33405	53300	04400	79404	82906	70258	35910	73500	05207		72708	65022	38408	63403	06217	70410					
130						82706	50656	24908	6552x	06701	71607							32316	60021	29111	14642	07221	70713					
075	82214	97736	36808	873xx	07701	82212	97216	35908	85xx	06700	70007	82214	98022	37908	854xx	05211		62210	98028	39809	58401	01210	70210					
141	82006	96206	00809	2732x	08807	32006	95636	99908	6732x	07400	70608	72013	98506	02610	78400	06112		52516	98258	01000	33472	06227	71013					
148						70000	96016	35306	65301	04707	71104	83108	96028	37807	873xx	04112		83108	96818	40307	853xx	05227	7xxxx					
202	82214	60604	35010	8042x	08807	81903	59616	34608	8032x	08400	70108	82627	58802	36810	883xx	08111		52527	70011	39510	48440	07221	71013					
210						42707	98026	36307	43600	06601	79506	72712	98156	39108	536xx	07113		72712	97806	40609	58420	07206	70611					
213						81402	96636	35507	8042x	07400	70406	72707	97026	37808	58420	08205		72712	97006	40609	58420	07206	70611					
215						82714	91216	37302	870xx	02701	72007	83010	90697	40101	870xx	01221		02614	90956	42301	870xx	01721	71202					
221	82312	57502	02412	6732x	00813	82612	58808	01211	873xx	09400	70110	82618	56808	00513	273xx	07315		02016	99022	05614	68400	06320	70115					
272						82310	96632	04010	3752x	10400	70710	72318	97812	06413	795xx	10213		32316	98028	00113	28500	00316	70315					
231						82706	96616	00010	884xx	09620	71409	73206	98026	41212	78500	08108		63212	98018	42911	62500	07220	70912					
232						92303	97616	34908	874xx	08204	70708	83204	95976	37403	835xx	03317		82710	95956	39508	895xx	06315	71110					
348	92711	91616	07811	9x0xx	09711	92704	98636	06809	9x0xx	07400	70707	92217	93616	07813	9xxxx	10213		72717	96016	09613	47523	10307	70914					
280	82630	59606	04110	8092x	07816	82524	59022	03011	8092x	09307	79708	72726	59022	03316	784xx	10805		62730	59016	05514	68300	08217	70317					
261						82708	96616	03412	875xx	10400	70612	72718	98258	06215	73500	10115		23208	98021	43208	18000	52xxx	70013					
330	82114	56536	07314	5744x	12209	82318	56505	05414	5744x	12712	70613	62418	60022	08515	67400	13216		62420	60012	10217	40401	11219	70419					
080						82306	62008	94410	884xx	06400	70109	72210	80022	01513	5552x	07219		72706	80022	02912	38508	07509	79715					
084	80000	57036	01810	074xx	08000	80000	10126	01009	863xx	09500	70708	80000	50054	02312	58411	10212		72914	80026	03514	48584	05117	79716					
086						80000	95516	02009	874xx	09204	71008	72402	96011	03412	78500	05209		70000	97021	04813	78600	07212	70716					
094						80000	20636	01008	863xx	07508	71308	80000	60020	01911	894xx	10103		83400	76022	02612	695xx	10315	70215					
160	80904	75606	01511	5855x	10803	83604	50816	00610	6555x	10303	70310	72512	82016	01811	55000	10112		72412	87028	03812	5866x	10317	70317					
233	82906	98022	25080	4557x	07004	83206	97505	24309	855xx	07711	7xx07	83606	96632	26007	6732x	06217		723008	98032	28609	4557x	xxxx	71111					
171						80000	90606	99909	875xx	09502	70109	81804	97022	02212	57x7x	10214		40000	98012	02815	43500	09314	70416					
183						81400	20032	97912	5264x	09713	70010	313xx	65016	99117	12640	10209		72203	60032	97915	32640	10705	70119					
180												72302	97036	00617	25606	10206		22608	99012	00017	1244x	08400	79618					
181	82308	65022	02013	4552x	11713	80000	65022	00214	3552x	10703	79712	62712	62016	01516	21530	11703		32314	70012	01317	21930	08203	70117					
175						80000	58032	99014	855xx	06809	79712	62512	84021	00011	0530	12003		42710	84011	01817	34550	09208	79718					
238						83205	98000	99114	856xx	10708	70013	71102	98606	00621	726xx	13000		53107	98029	01418	15643	07203	70321					
286						52625	98022	00817	13562	10615	70013	53407	97035	02322	28523	07103		33105	98022	05819	19593	04321	79724					
285	82720	65022	02418	3553x	10713	52736	80021	99918	25570	09523	70018	42736	60022	02922	48540	12303		62520	65022	05916	68540	09227	79523					
358	52708	97031	05017	55500	08813	73210	97222	03917	2552x	09608	79713	42720	99021	04325	31542	12704		33020	98010	06224	32515	08321	70027					
429						52416	80011	03918	15642	03712	70017							22716	80011	06223	20600	05315	70026					
433	32310	75021	07419	30870	12705	82012	75021	05916	80870	12713	79715							12330	80011	57324	14500	15713	70029					
391	81906	58638	12214	883xx	14206	82012	58505	10315	884xx	15712	72014	62620	70022	12318	68400	14207		62220	80022	13320	58501	14110	70721					
410	81310	56636	09213	873xx	13400	81316	56606	07814	874xx	14705	73314	72324	60806	09216	67470	15208		62330	70011	10717	59540	14316	70220					
420	81704	58022	08112	57520	09400	81608	58026	06411	87510	10705	70611	83210	58605	06414	87500	13011		43210	60021	09015	42500	09317	70316					
383						82216	96022	07816	8097x	15605	70215	41412	97016	10319	28531	16309		31416	96020	11718	12509	15313	70220					
451	82223	56512	12317	855xx	16400																							