



MINISTERIO DEL AIRE

Boletín diario del Servicio Meteorológico Nacional

AÑO XIX
2ª Epoca

MADRID JUEVES 8 DE OCTUBRE DE 1970

Núm. 281

CENTRO DE ANALISIS Y PREDICION (Ciudad Universitaria) - APARTADO 285 - MADRID. - Teléf. 2 44 35 00

ESTACIONES	TEMPERATURA		PRECIPITACION		Horas de sol	ESTACIONES	TEMPERATURA		PRECIPITACION		Horas de sol	ESTACIONES	TEMPERATURA		PRECIPITACION		Horas de sol	TEMPERATURAS EXTREMAS (De las capitales Peninsulares)	
	Máx.	Min.	Noche	Día			Máx.	Min.	Noche	Día			Máx.	Min.	Noche	Día			Máx.
La Coruña	15	7	ip		4.5	Navacerrada (*)	4		ip			Castellón	22					MAXIMA: 23° en Tarragona. MINIMA: 1° bajo cero en León	
Monteventoso	14	9	4			Madrid/Barajas	17	4	ip	ip	6.5	Valencia (A)	21	14			9.2		
Bares						Madrid	15	7		ip	5.7	Valencia	21						
Lugo (P.Centro)	14			ip		Madrid/C.Vientos	16	5	ip		6.8	Alicante (A)	21	17		ip	10.3		
Santiago (A)	15	1			4.5	Getafe	15	4	ip	ip	6.8	Alicante	22	16	ip	ip	9.9		
Pontevedra	18	7			9.5	Guadalajara	15	7		1		Aitana	10				4		
Vigo (A)	16	4				Toledo	14	6	ip	ip	3.6	Murcia/Alcant.	22	15			9.5		
Vigo	17	8		1	8.5	Cuenca	17	2		ip	3.9	Murcia	21			ip			
Orense						Molina de Arag.	14	1			2.5	Castillo Galeras	20	17					
Ponferrada	15	1				Ciudad Real	14	3		ip	2.0	San Javier		15			7.9		
Asturias (A)	16	7			5.0	Albacete (A)	19	6		15	6.1							OBSERVACIONES DE MADRID (Parque del Retiro)	
Gijón	18	9			7.6	Cáceres	16	9		ip									TEMPERATURAS Máx. 14,6 a 13,30 h. Min. 6,6 a 7,00 h. a 1 h. 9,8 a 13 h. 12,6 a 7 h. 6,6 a 18 h. 11,8
Santander (A)	18	9	2			Badajoz (A)	17	9			2.3	Sevilla (A)	20	9	ip	10	4.0		
Santander	18	10	6		7.5	Vitoria (A)	15					Córdoba (A)	19	8		ip	2.5		
Bilbao (A)	18					Logroño	19					Jaén	17	13		1			
S.Sebastián/Ig.	17	8			5.8	Logroño (A)	19	4			4.1	Granada (A)	15	10		7	6.2		
S.Sebastián(A)	17					Pamplona	18	4			3.4	Huelva	21			2			
						Huesca/Monfl.	19	7			4.7	Jerez de la F.ª (A)	19	11	6	3			
						Candanchú (*)		1	6			Cádiz	18	13	3	4	6.0		
						Veruela						San Fernando	17	12	9		4.7		
						Daroca	17	4	ip		3.0	Tarifa	18	14	1		3.1		
León (A)	15	-1			1.5	Zaragoza (A)	20	7				Málaga (A)	18	15			8.5		
Zamora	15	2	ip		5.5	Zaragoza	20	10				Almería (A)		18			9.0		
Palencia	16	4			3.6	Calamocha	18	0		ip	4.2							PRESIONES Máx. 702,9 mm. a 9,00 hoy Min. 700,4 mm. a 18,00 ay. a 1 h. 701,9 a 13 h. 701,7 a 7 h. 702,2 a 18 h. 701,5	
Burgos (A)	13	2			4.2	Teruel	18	3				Palma de M.ª (A)	22	20	1	20	8.6		
Burgos	14	3			5.5							Mahón (A)	25	21		ip	9.5		
Valladolid (A)	16	1			6.3	Lérida	21	11			5.8	Ibiza (A)	22	20		1	8.8		
Valladolid	16	1			6.7	Montseny (*)	9	6	1	2	1.4	S.C.de la Palma(A)	24	18			5.3		
Soria	15	2			2.2	Gerona (A)	20	13		1		Izaña (*)	8	3			10.2		
Salamanca (A)	14	1	ip		3.9	La Molina (*)	12	5		ip	3.2	S.C.de Tenerife(A)	20	15	ip		4.8		
Avila	X	2	3		2.1	Barcelona	21	19		ip	6.5	S.C.de Tenerife	25	21	ip		9.4		
Segovia	11	4	1	8	1.7	Barcelona (A)	20	17		1	7.7	Las Palmas (A)	24	19			7.5		
						Reus (A)	22			ip		Fuerteventura(A)	26	20			7.5		
						Tarragona	23	17		ip	6.8	Lanzarote (A)	25	19			7.0		
						Tortosa	24	15			7.5	Ceuta	18	12		3	7.6		
												Melilla	22	18		2	6.5		
												V.Cisneros (A)	27						

INFORMACION GENERAL DE LAS ULTIMAS 24 HORAS (DE 19 HORAS DE AYER A 19 HORAS DE HOY, HORA OFICIAL).

En la noche pasada ha permanecido el cielo muy nuboso con algunas lluvias en Galicia, Cantábrico, ambas mesetas, Aragón y Andalucía. En Baleares hubo algunas tormentas. Durante el día de hoy el cielo ha permanecido muy nuboso en toda la Península con precipitaciones que han sido más abundantes en Andalucía, La Mancha y Baleares. Ha nevado en el sistema Central y se han producido tormentas de alguna intensidad en el Guadalquivir, golfo de Cádiz, Baleares y Sureste. El mejor tiempo ha correspondido en la Península al Cantábrico, Galicia y al norte del curso del Duero. Las temperaturas se han mantenido relativamente bajas. En Canarias ha llovido ligeramente.

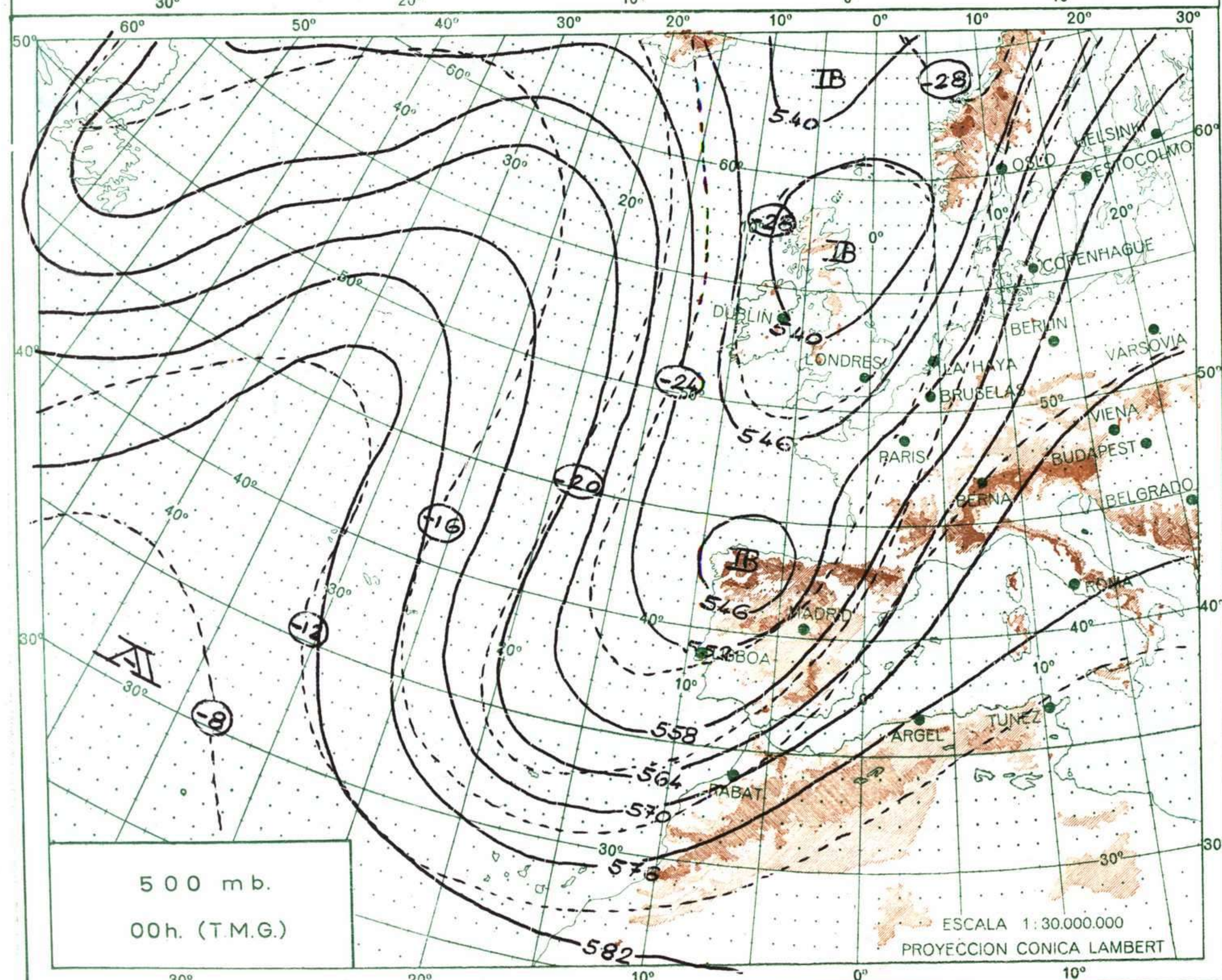
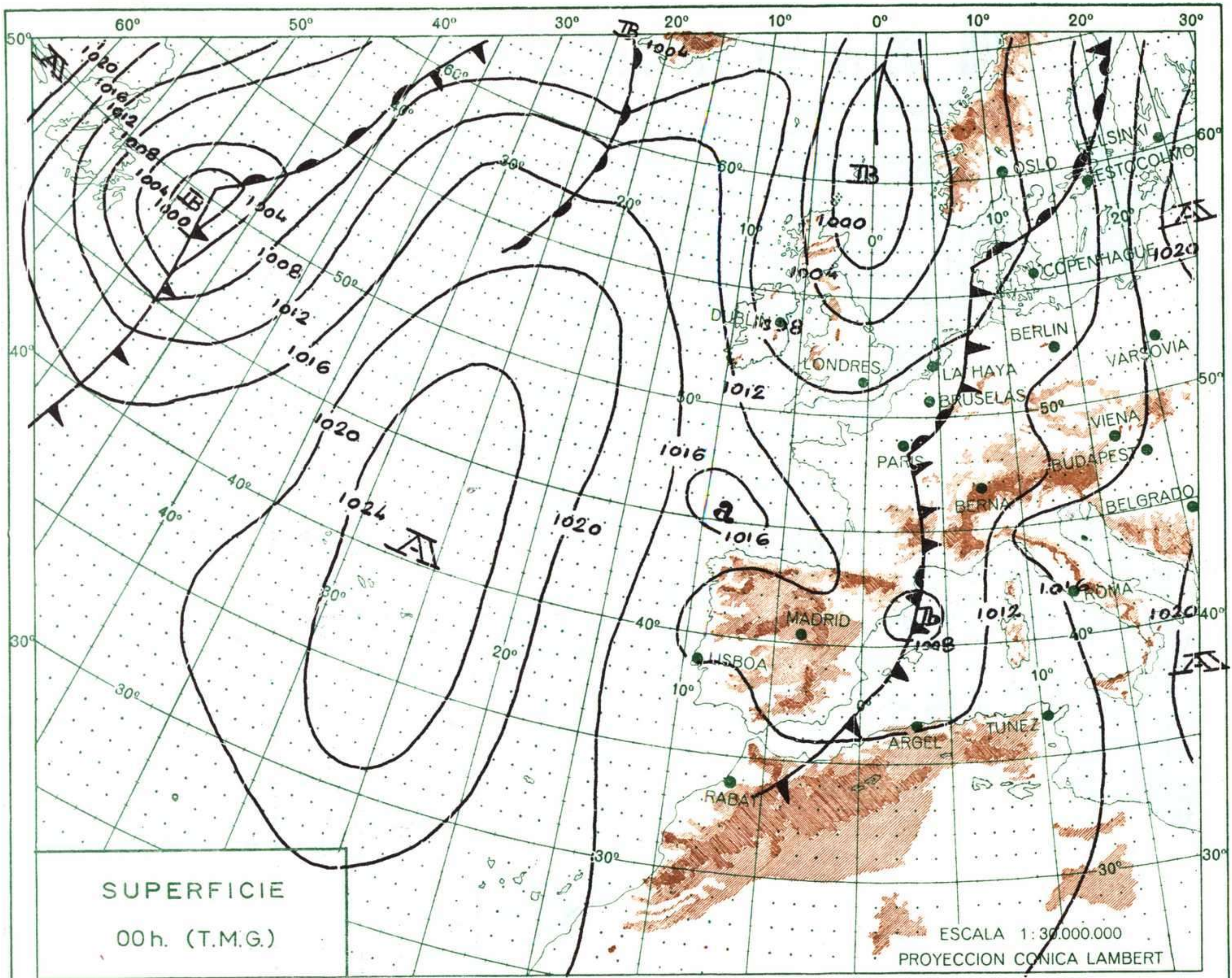
PREDICION PARA EL VIERNES DIA 9.

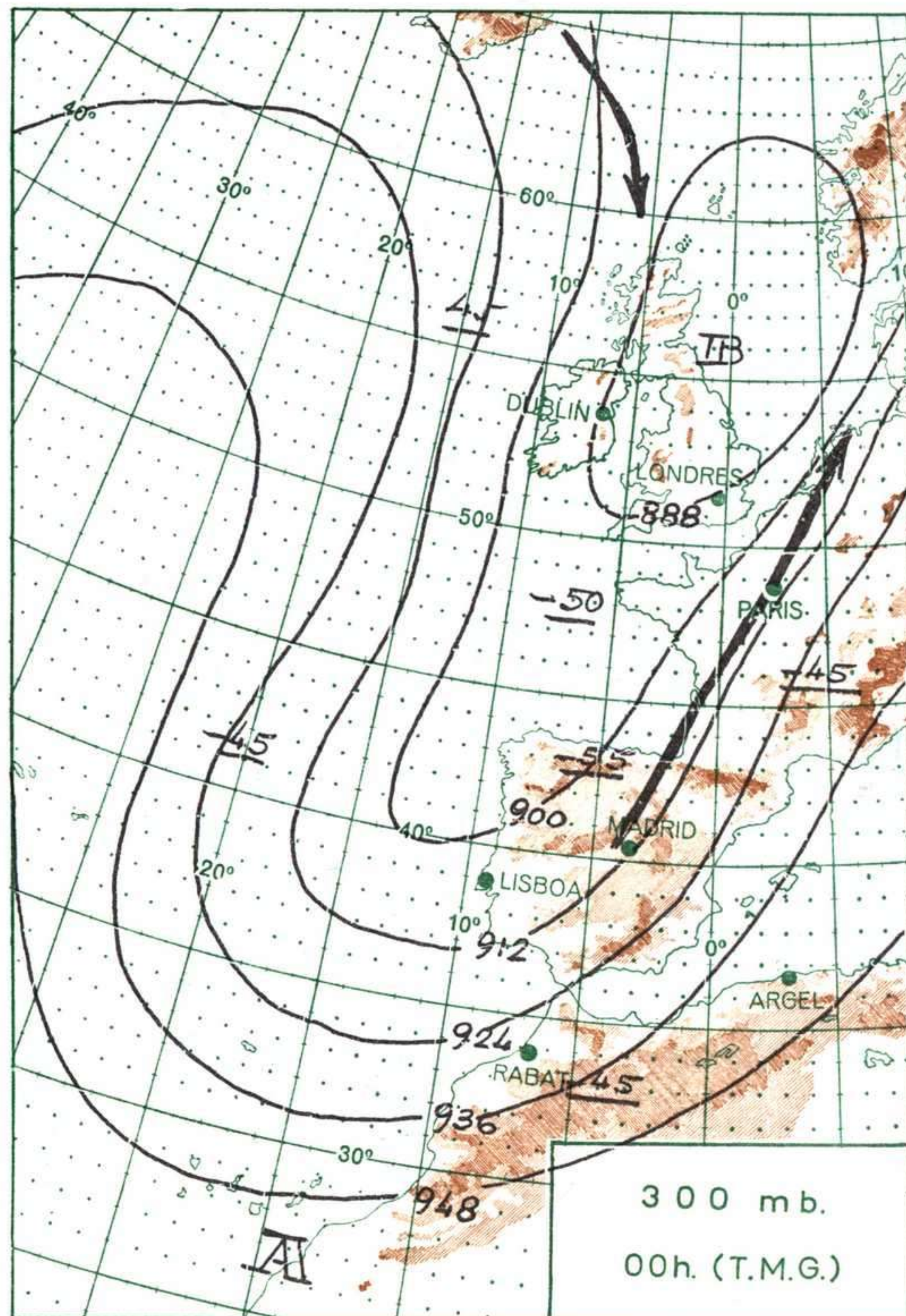
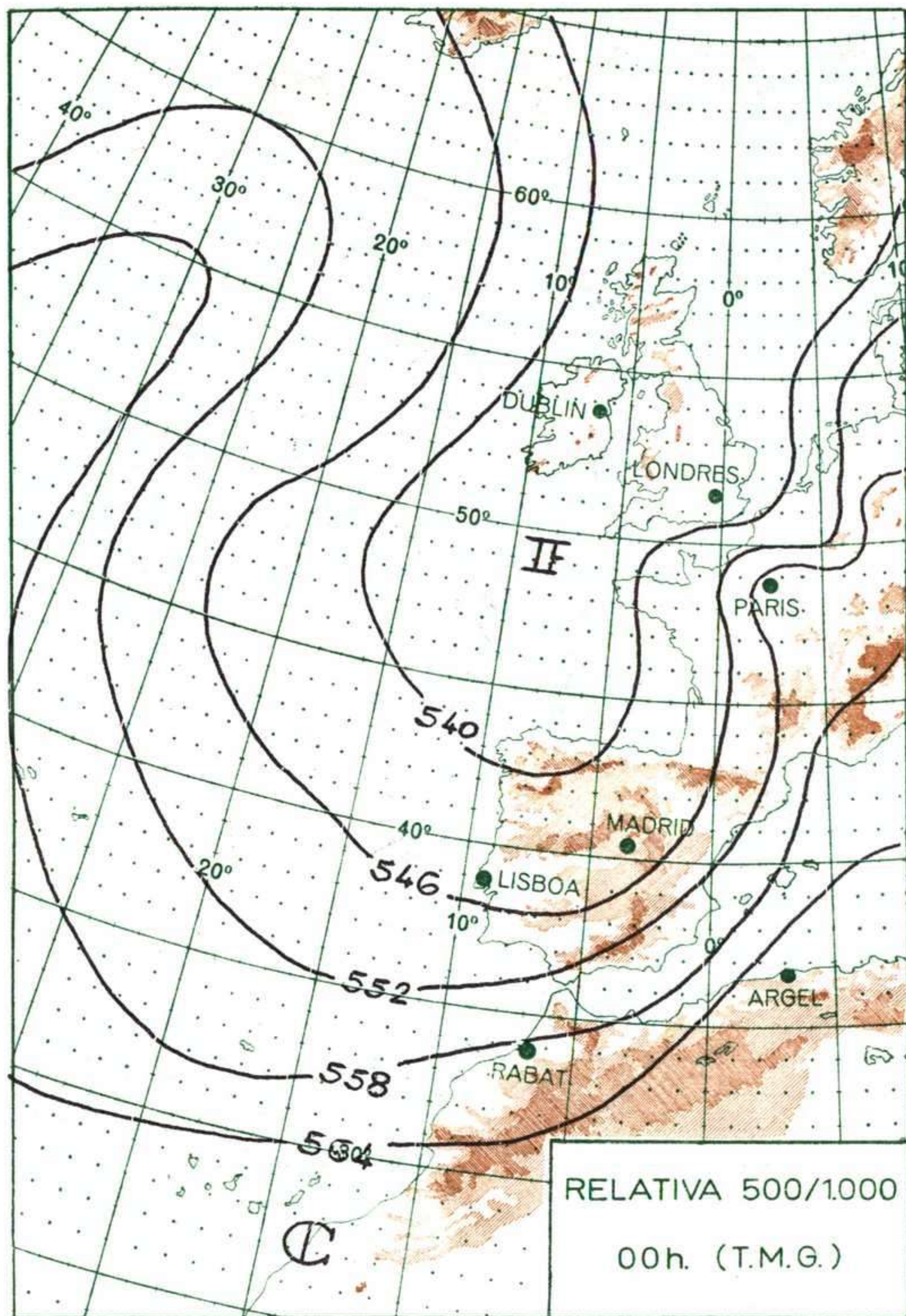
Cielo nuboso con grandes claros en Galicia, Cantábrico, León y Castilla la Vieja con chubascos aislados en los sistemas montañosos. Mejoría gradual en el Centro y Extremadura con claros y chubascos de mayor intensidad en la sierra. Cielo muy nuboso o cubierto en el Guadalquivir y vertiente mediterránea con aguaceros tormentosos, de mayor intensidad en Cataluña, Levante y Baleares. Cielo parcialmente nuboso en Canarias. Temperaturas sin cambios notables.

(*) Estaciones situadas a más de 1.600 metros sobre el nivel del mar.

NOTA.—Los datos de este Boletín comprenden las observaciones desde las 18 h. T. M. G. de ayer a las 18 h. T. M. G. del día de hoy

Las horas de sol corresponden al día de ayer.





ALTITUDES

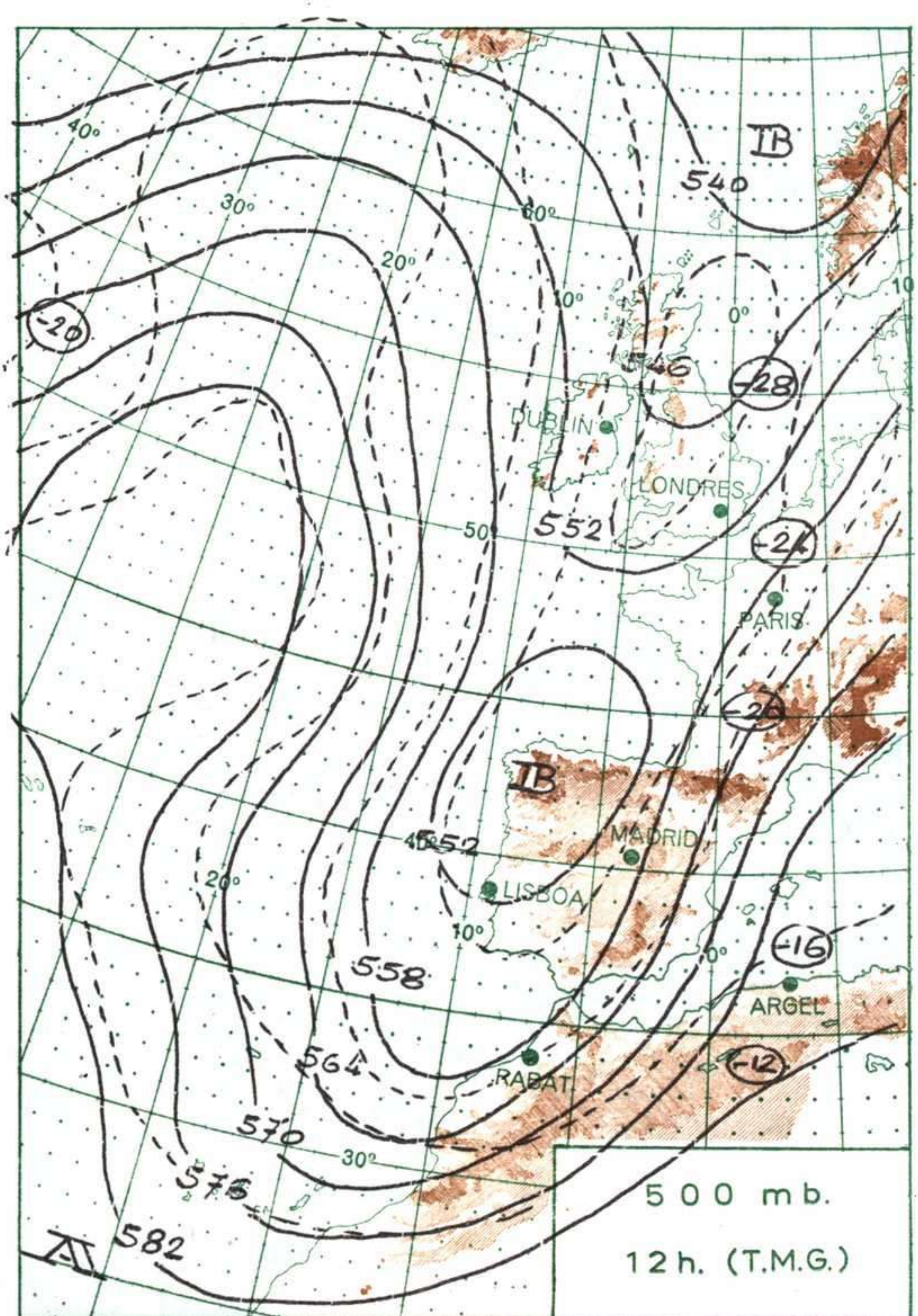
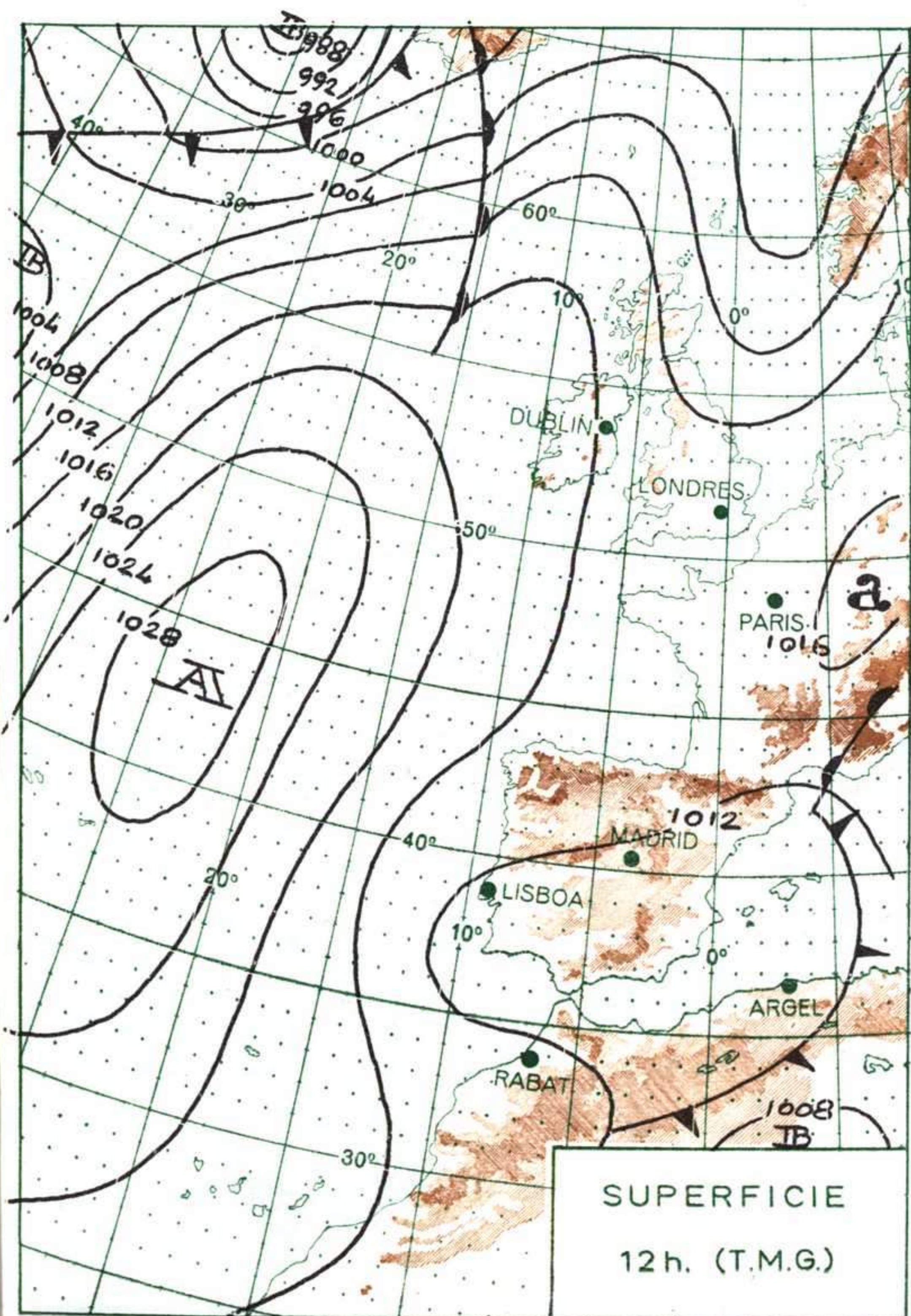
>2000
2000

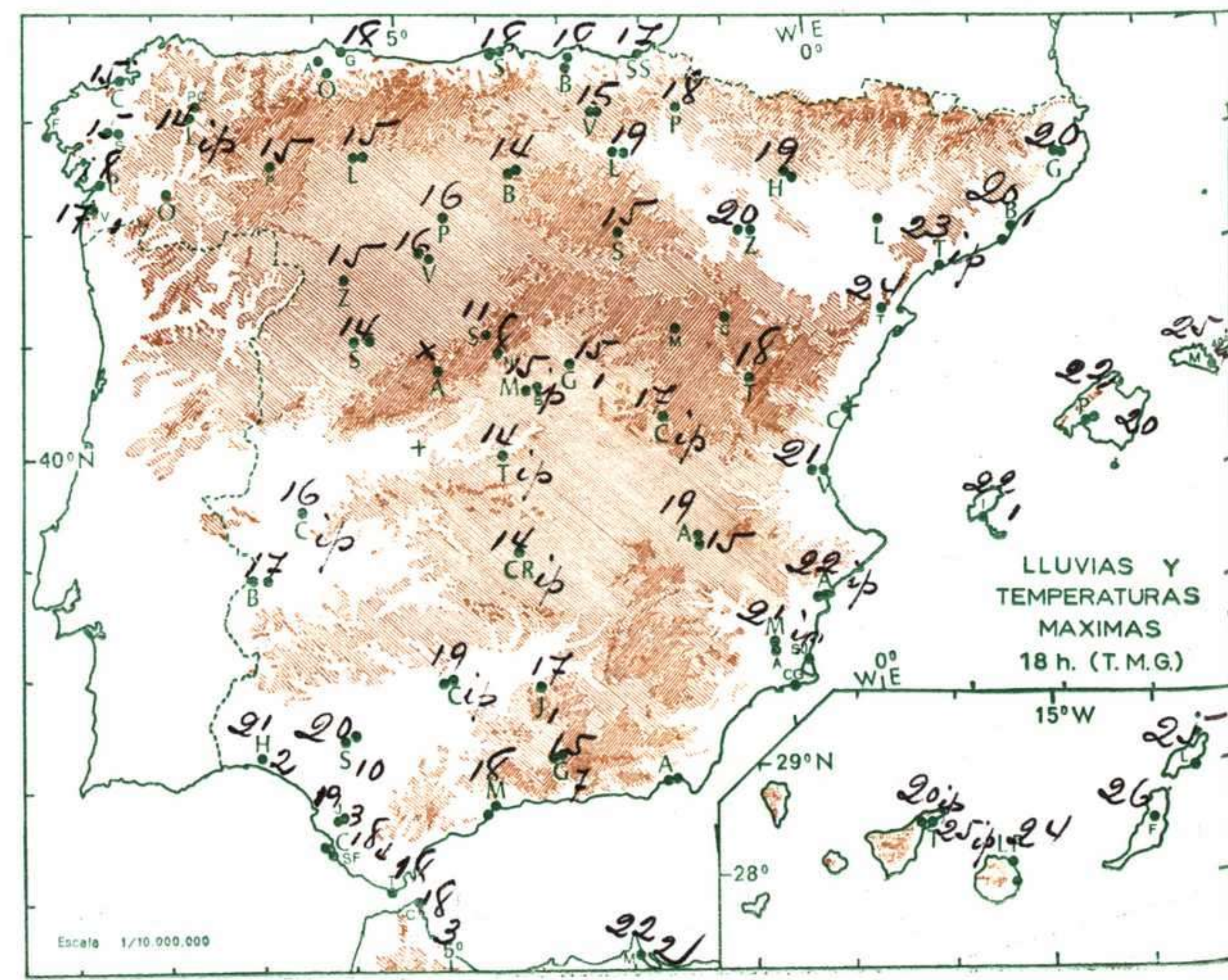
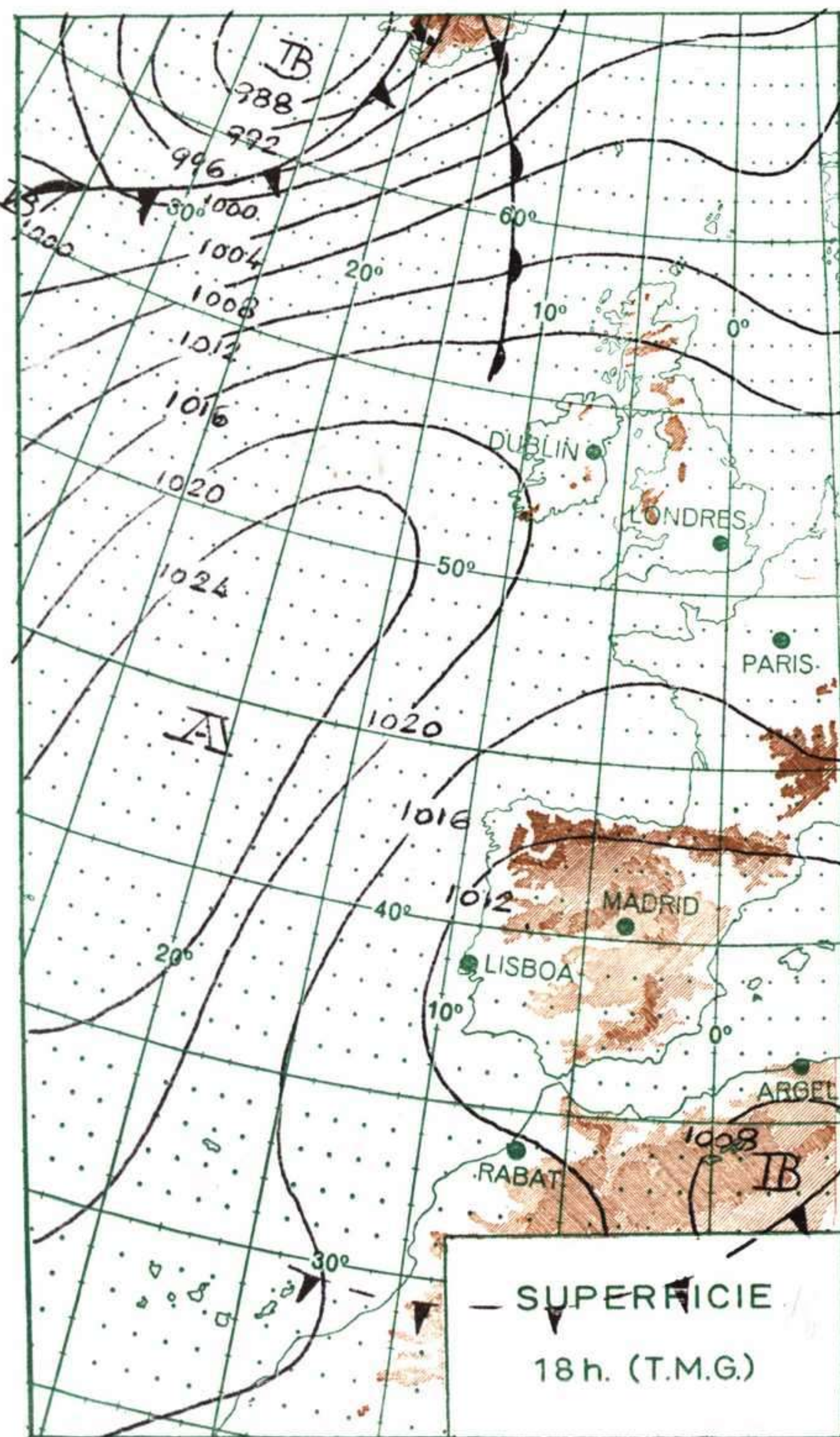
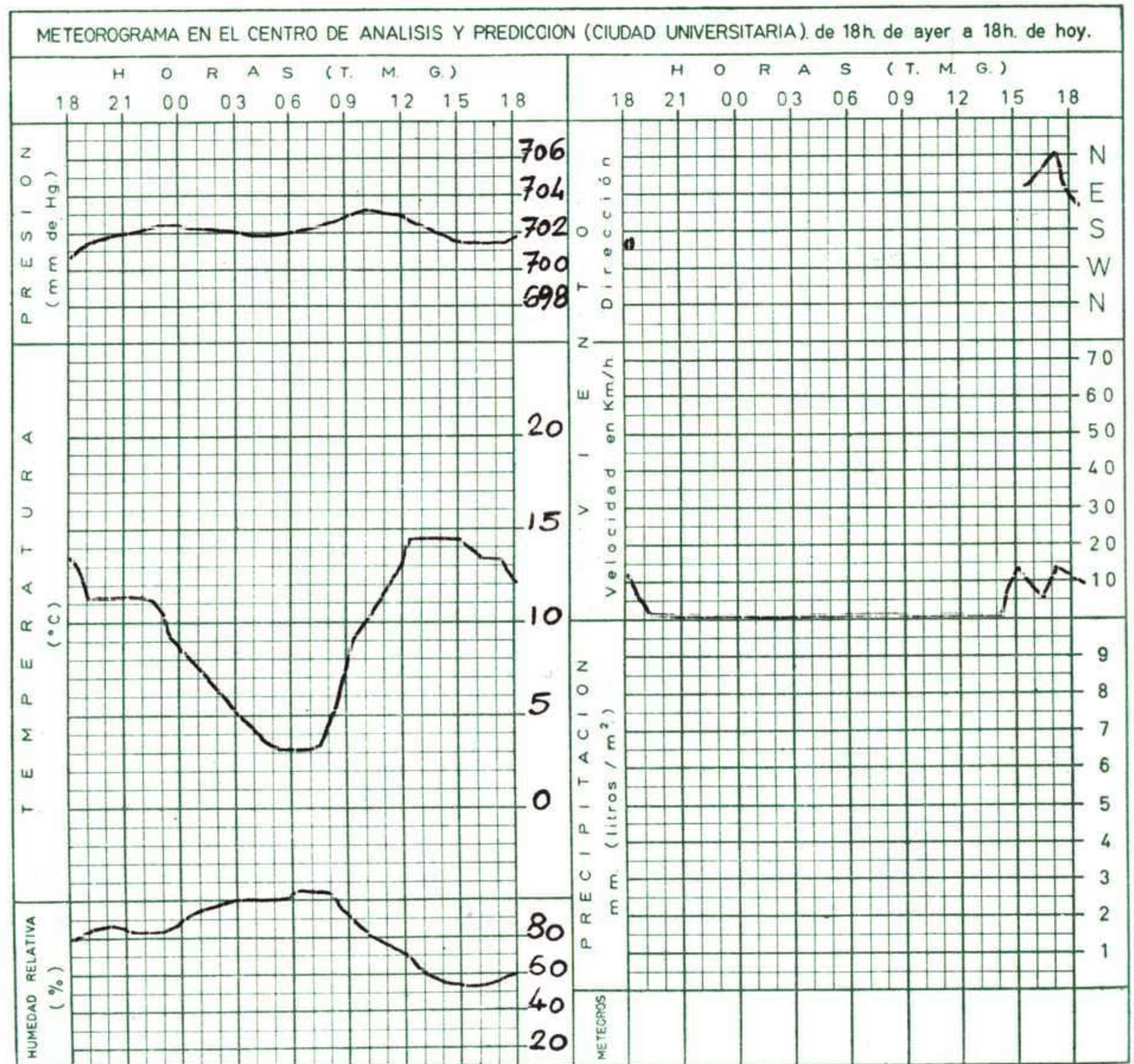
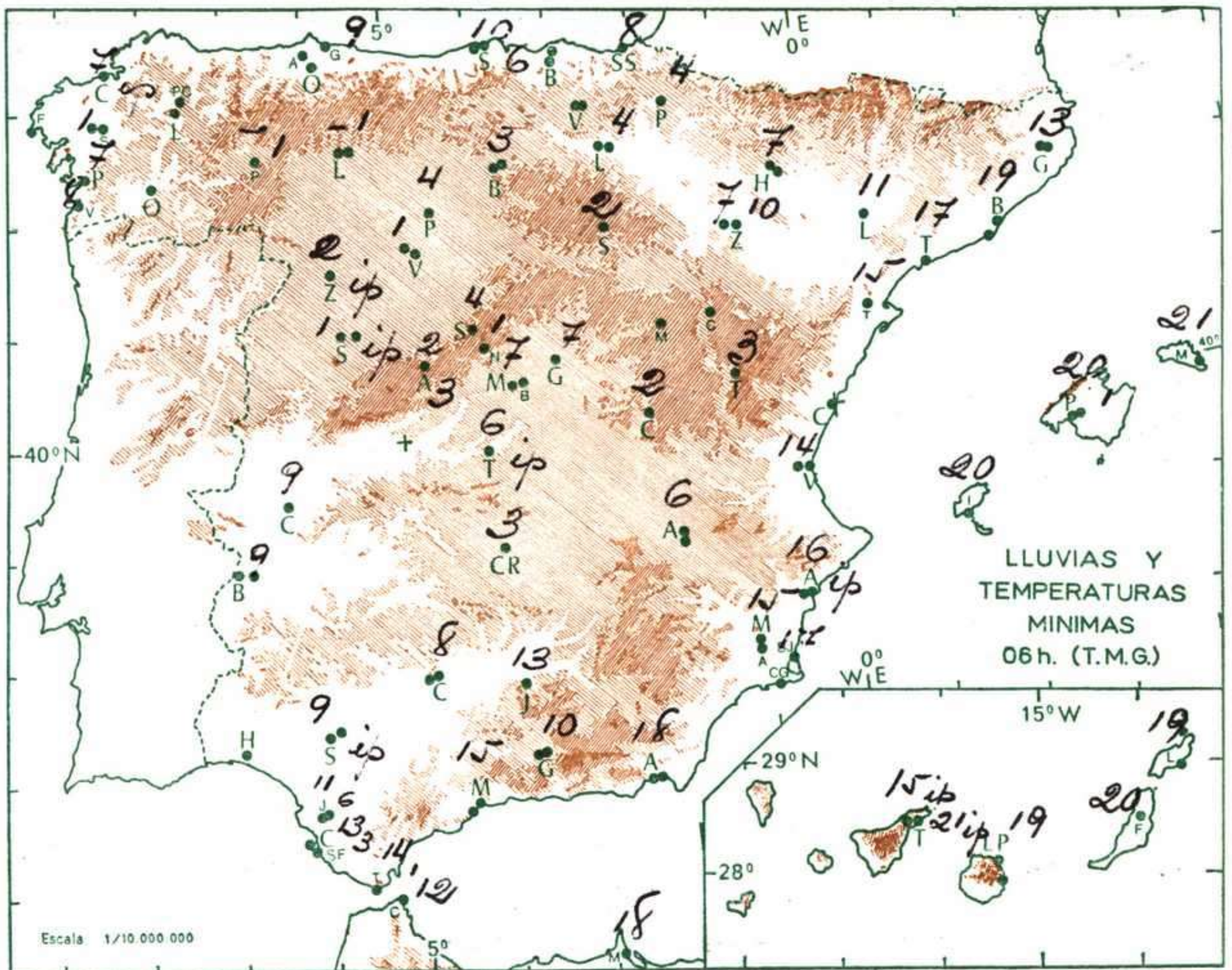
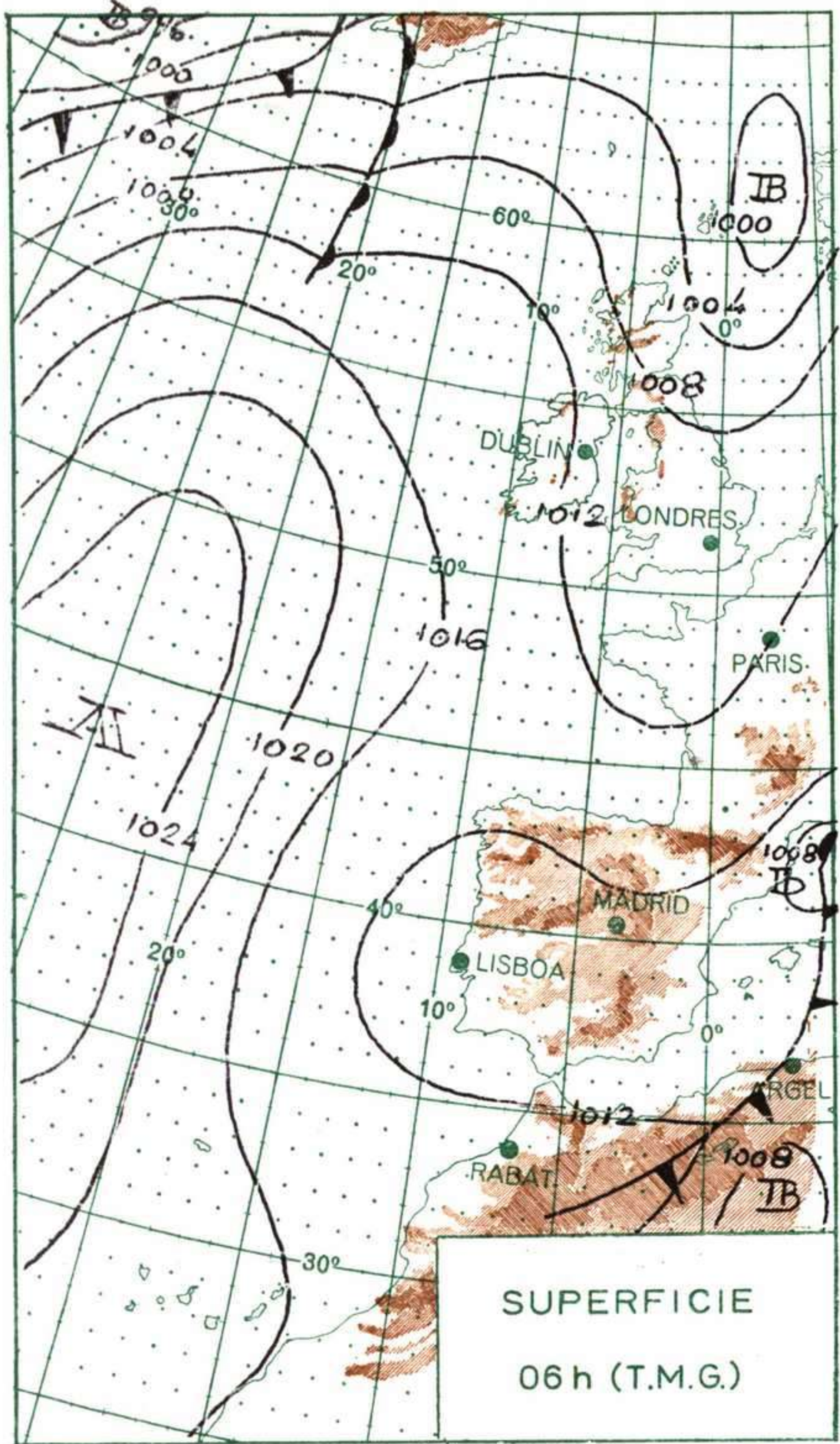
2000
1000

1000
500

500
0

Mts.





MADRID, Dia 8 de OCTUBRE de 1.970

Núm. 281

R A D I O S O N D E O S																VIENTO EN ALTITUD			
L A C O R U Ñ A 08 001				M A D R I D / B A R A J A S 08 221				P A L M A D E M . / S O N B O N E T 08 302				S A N T A C R U Z D E T E N E R I F E 60 020				Estación	Logroño	León	S. Javier
Sondeo a 00 h. (T.M.G.)				Sondeo a 00 h. (T.M.G.)				Sondeo a 00 h. (T.M.G.)				Sondeo a 00 h. (T.M.G.)				Indicativo	084	055	433
PPP hhh TT DD dd ff				PPP hhh TT DD dd ff				PPP hhh TT DD dd ff				PPP hhh TT DD dd ff				Dia/hora	8/12	8/12	8/12
Tierra				Tierra				Tierra				Tierra				Altitud	dd ff	dd ff	dd ff
1.000 87 11 20 00 00				1.000 98				1.000				1.000 129 22 56 26 12				1.000	23 06	11 02	09 05
850 1419 1 00 27 08				850 1451 5 50 23 16				850				850 1508 11 16 34 14				1.500	17 07	11 02	20 10
700 2948 -10 10 31 10				700 3002 -7 14 23 25				700				700 3127 6 28 38				2.000	19 09	11 06	22 18
500 5450 -29 38 27 08				500 5540 -25 60 23 80				500				500 5790 -13 58 29 55				3.000	13 09	19 06	
400 7010 -42 28 10				400 7130 -36 25 59				400				400 6460 -24 28 55				4.000	19 33	13 06	
300 8900 -56 28 08				300				300				300 9500 -39 28 60				5.500			
250 10650 -51 28 19				250				250				250 10730 -40 28 75				7.000			
200 11520 -52 28 19				200				200				200 12170 -57 27 80				9.000			
150 13370 -55 28 08				150				150				150 13970 -61 28 65				10.500			
100				100				100				100 16480 -62 30 40				12.000			
70				70				70				70 18680 -63 30 50				13.500			
50				50				50				50				16.000			
30				30				30				30				Estación	Santana	Gando	
20				20				20				20				Indicativo	023	030	
10				10				10				10				Dia/hora	8/12	8/12	
Puntos notables				Puntos notables				Puntos notables				Puntos notables				Tierra			
1003 11 20				939 12 58								1011 27 57				1.000	27 04	02 20	
990 11 12				664 -10 04								855 10 00				1.500	13 06	34 14	
848 0 00				626 -12 50								820 15				2.000	21 06	36 20	
769 -6 00				478 -27 61								569 -4				3.000	19 08		
745 -6 20				384 -38								515 -12 43				4.000			
652 -14 00												468 -16				5.500	18 06		
562 -22 36												437 -20 58				7.000			
415 -40 43												350 -30				9.000			
296 -57												233 -52				10.500			
235 -49												183 -60				12.000			
150 -55												77 -63				13.500			
												57 -59				16.000			
Sondeo a 12 h. (T.M.G.)				Sondeo a 12 h. (T.M.G.)				Sondeo a 12 h. (T.M.G.)				Sondeo a 12 h. (T.M.G.)				Estación			
PPP hhh TT DD dd ff				PPP hhh TT DD dd ff				PPP hhh TT DD dd ff				PPP hhh TT DD dd ff				Indicativo			
1.000 117 14 36 00 00				1.000 102				1.000				1.000				Dia/hora			
850 1458 3 37 03 08				850 1462 8 56 15 04				850				850				Tierra			
700 2998 -8 41 36 04				700 58 18 08				700				700				1.000			
500 5510 -28 56 20 10				500 5550 -24 58 22 36				500				500				1.500			
400 7080 -40 16 16				400 7140 -36 21 77				400				400				2.000			
300 8990 -51 24 14				300 9090 -49 20 90				300				300				3.000			
250 10180 -49 26 10				250 10270 -52 20 70				250				250				4.000			
200				200 1730 -52 21 60				200				200				5.500			
150				150 3580 -54 21 30				150				150				7.000			
100				100 6170 -54 22 35				100				100				9.000			
70				70 8460 -54 23 25				70				70				10.500			
50				50 20630 -54 23 24				50				50				12.000			
30				30				30				30				13.500			
20				20				20				20				16.000			
10				10				10				10				Estación			
Puntos notables				Puntos notables				Puntos notables				Puntos notables				Indicativo			
1007 14 35				940 15 60												Dia/hora			
905 6 45				920 10 61												Tierra			
744 -5 50				831 3 46												1.000			
686 -9 54				537 -20 63												1.500			
465 -32 56				460 -29 46												2.000			
402 -40 56				294 -50												3.000			
336 -50				247 -53												4.000			
294 -51				231 -48												5.500			
240 -49				173 -55												7.000			
				50 -54												9.000			
																10.500			
																12.000			
																13.500			
																16.000			

INFORMACION SINOPTICA DE ESPAÑA

iii	SYNOPS de 00 h.(T.M.G.)							SYNOPS de 06 h.(T.M.G.)							SYNOPS de 12 h.(T.M.G.)							SYNOPS de 18 h.(T.M.G.)						
	Nddff	VVwww	PPPTT	N _h C _h M _h C _h	T _h U _h aPP	7RRR _h T _h		Nddff	VVwww	PPPTT	N _h C _h M _h C _h	T _h U _h aPP	7RRR _h T _h		Nddff	VVwww	PPPTT	N _h C _h M _h C _h	T _h U _h aPP	7RRR _h T _h		Nddff	VVwww	PPPTT	N _h C _h M _h C _h	T _h U _h aPP	7RRR _h T _h	
001	80000	56022	12510	854xx	08107		40000	56012	12707	45400	06104	79407		33604	75021	14715	38500	09104		20506	75021	15014	22500	09306	70015			
008														50000	96284	15708	58400	07204		40515	98021	13810	33502	07212	79114			
042	31508	60021	12906	35400	05400		20000	58021	12102	25400	01400	70011		40902	65021	13913	48400	08405		33610	70021	13611	38400	09400	70015			
045	00000	65001	11807	00900	07107		00000	65020	12005	00900	05400	70004		21602	75021	12614	22500	10400		23202	75011	13000	23503	09400	70016			
053							00901	96100	15301	00900	01309	70001								60406	98021	13312	63400	04313	70015			
014	42205	60022	11711	48600	06206		32203	65022	12609	25630	05307	70009		43604	60020	14317	38643	08103		60302	60031	15416	58603	09311	70018			
023	22304	95019	13611	19510	09106		22304	96051	14010	19410	06206	70010		22704	97021	15816	28500	08102		50000	97031	16415	58500	10308	70018			
025																				53602	70021	14915	4257	09009	70018			
027	40000	80139	12510	0094x	09211		01801	80000	12508	00900	07400	70008		30204	70030	14015	32600	09207		60204	70032	14313	685xx	10301	70017			
029																				73206	80032	13315	785xx	11307	70017			
055	30000	60030	43603	33500	01203		20000	60150	43400	23500	51204	70051		30000	82030	47012	32600	01001		60202	60150	46210	63400	01208	70015			
130							11404	02444	34803	00902	01203	79702		40406	62021	34913	34642	04704		50402	66021	34613	43640	03400	70015			
075							00000	98000	44302	00900	01400	70002		60000	98031	47611	62500	07204		60410	98022	46411	45550	02400	70013			
141	00000	96012	11707	00900	03107		00000	97000	13202	00900	01304	70001		50000	97031	12612	42502	03705		70204	98030	10914	4353x	01400	70016			
148							90000	90454	43603	90000	03303	70002		50000	96032	45913	53400	01804		80506	96032	44410	43407	01101	70015			
202	32202	65021	41905	35400	04201		30000	20101	41202	35400	01301	79701		50406	70031	44412	52501	06805		71606	75031	43311	48571	04305	70014			
210							40000	95411	44203	00904	02601	70302		61604	98021	44809	59602	05803		73605	98142	44607	795xx	05308	700xx			
213							31403	97026	42904	14405	03400	70104		73609	97032	44011	53420	06702		83602	97026	43208	4522x	06500	70811			
215														61304	96702	45702	53001	51400		81303		45201	850xx	51400	79304			
221	39906	70006	10211	35530	04105		10000	65011	10804	00931	02400	79704		60157		52531	04708		81508	65802	10014	5547x	04504	79712				
272							30000	98058	12806	10951	04400	79706		70000	98021	12014	34653	08808		70000	98028	11512	59671	08304	79714			
231							00000	98000	40703	00900	02304	70002		12702	98030	46214	11500	01813		82702	97611	46209	52520	08315	79612			
232							00000	96410	43501	00900	01201	70001		70000	98031	45213	72500	02711		80507	98032	43411	3652x	02400	70014			
348	62707	93021	14310	37523	07203		53203	93012	14805	37523	03803	70003		72707	95016	12414	47523	08400		70907	95016	12612	47223	10400	79714			
280	12812	62021	11511	15500	07105		10000	62030	12607	15500	04103	70006		20000	65031	08516	21500	07707		82614	30632	11509	2727x	09227	71519			
261							10000	98020	11009	10940	04400	70009		72708	98022	11513	41680	07804		80408	96802	11013	896xx	08311	79316			
330	52102	60022	12910	36430	06205		71202	60022	10108	55531	06729	70008		70506	95101	13611	24500	04809		60102	67022	10915	58530	06203	70012			
080																				63606	70022	13611	68500	07213	70015			
084	40000	60051	12308	44400	05205		00000	30054	14004	00900	03207	70004		31306	70034	12916	32430	06711		63608	58051	11915	644xx	03209	70019			
086							20000	95021	16004	28500	04202	70004		40000	96031	14415	32540	07703		20000	96011	14813	28600	07210	70018			
094							30000	76021	11807	35500	04111	70007		12905	76020	10717	18500	02807		21102	76021	09916	25500	03400	70019			
160	12708	80021	11210	15600	06103		10000	80020	12807	15600	06209	70007		13102	80020	11917	18600	08811		23206	80030	09717	25601	11704	70020			
233	20000	98012	42605	25530	04205		10000	98020	41901	15500	01505	70000		20000	98030	34815	22500	01009		70718	97501	32412	4852x	05600	79718			
171							12204	98011	10811	10941	06206	70011		52204	98021	11819	30945		70000	98032	08520	22544	05712	70021				
183							836xx	30032	09116	5467x	12237	70013		80000	50919	xxxxx	3264x	12213		3270x	50606	11317	4464x	14400	70120			
180							60404	95051	09819	25555	14312	70019		81408	94201	11820	85510	14400		80912	94606	11419	6742x	16501	79421			
181	73416	60031	07919	5857x	11233		73310	65022	06716	5857x	12720	70017		80102	56052	11819	5857x	10204		80512	57802	11519	6857x	16400	70120			
175														71608	75032	10422	15673	15002		70000	59602	09917	6947x	16105	79422			
238							30206	95031	09615	28740	07305	70015		70220	97021	09923	18646	08807		51408	96022	69519	12542	14301	70024			
286														71105	98022	11921	3259x	05001		71402	98022	10920	6857x	08606	70022			
285	32510	70011	09818	35500	06403		32410	62031	10715	35540	06207	70014		42206	65011	11120	28570	05710		51308	59052	10018	28561	12201	70021			
358	63306	97022	09520	24570	09209		73404	97032	09918	48570	06303	70017		85204	98608	10921	3857x	09000		61412	97039	10020	39570	15105	79721			
429							60000	70031	10015	58670	06305	70015		70904	70505	10219	1467x	08804		31812	70011	09020	00970	09304	70022			
433	23404	65011	09x19	00902	18209		80000	80201	10518	00970	11203	70015		80502	75021	11320	80940	70015										
391	40000	62012	15414	18530	08203		80000	59502	14111	6653x	10707	79709		51908	70026	14317	22570	13008		50000	65029	13214	49530	12203	71020			
410	72706	60031	11813	14540	11107		60000	600xx	11208	60940	08621	70008		81306	59051	10815	11570	11813		82220	56809	15414	4347x	08307	79719			
420	50000	60011	08613	36550	08105		30000	65021	07510	36500	086x7	70010		83212	60801	07712	47520	09604		20000	70016	06711	12640	0961				
383														61803	97031	10219	59502	09805		70000	97022	09617	59532	11104	70221			
451	10000	64012	13615	11500	10103		80000	63611	12512	884xx	10707	70611		61710	68012	12416	68500	14713		71607	68022	11716	33502	14301	70319			
452							61404	70026	10613	58530	11804	70313		41804	70011	10617	38530	10705		32704	70011	09917	28530	10803	70418			
458							73605	86216	10115	79600	13704	70114		81804	94636	11514	3732x	12400		52710	97156	10717	49400	12206	70018			
482	63206	650																										