



BOLETIN DIARIO

2ª Epoca
Núm. 72.

MADRID, DOMINGO 13 de MARZO de 1.977.

Dirección postal: Centro de Análisis y Predicción (Ciudad Universitaria), Apartado 285 - Madrid - 3 - (España) - Teléfono: 244 35 00
Fonometeo local: teléfono 094 - Fonometeo España: teléfono 232 69 40 de Madrid

TIEMPO PASADO (de 12 horas de ayer a 12 horas, T.M.G., de hoy):

Nubosidad y precipitaciones: Se han registrado precipitaciones débiles o moderadas en Galicia y puntos del Cantábrico y de Cataluña. Ayer hubo tormenta en Mahón que dió 10 litros por metro cuadrado. También ha llovido, pero muy debilmente, en el bajo Duero. En el resto de España la nubosidad ha sido escasa o nula.

Vientos fuertes: Se han registrado del suroeste en Galicia occidental.

Temperaturas destacables: Las máximas de ayer oscilaron entre 20^º en Almería y Castellón y 6^º en Soria, entre 17^º y 16^º en Baleares y entre 21^º y 19^º en Canarias. Las mínimas de hoy han variado de 1^º bajo cero en Granada a 13^º en Bilbao, de 8^º a 12^º en Baleares y de 14^º a 15^º en Canarias.

PRONOSTICO PARA MAÑANA:

Precipitaciones alternando con claros en todas las regiones peninsulares y Baleares. Estas serán de nieve en los sistemas montañosos del tercio septentrional, con vientos racheados de Poniente. Nubosidad variable en Canarias.

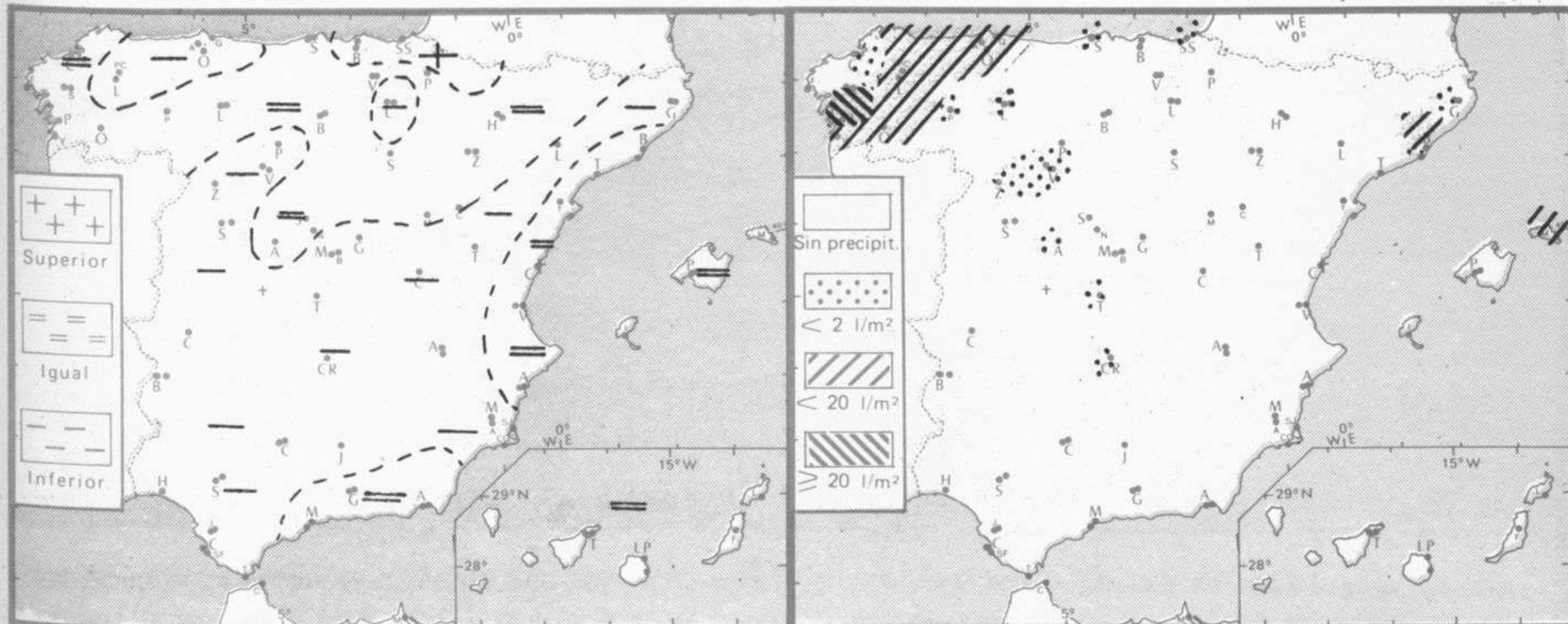
TENDENCIA PARA LOS DIAS 15 Y 16:

Día 15: Alguna precipitación débil en Galicia y Asturias. Poco nuboso en las demás regiones con nieblas en la vertiente atlántica.

Día 16: Precipitaciones en la vertiente atlántica que se irán extendiendo progresivamente a las demás regiones peninsulares y Baleares. Nubosidad variable en Canarias.

NIVEL TERMICO RESPECTO AL NORMAL

AREAS CON PRECIPITACION (12 h. ayer a 12 h. hoy)

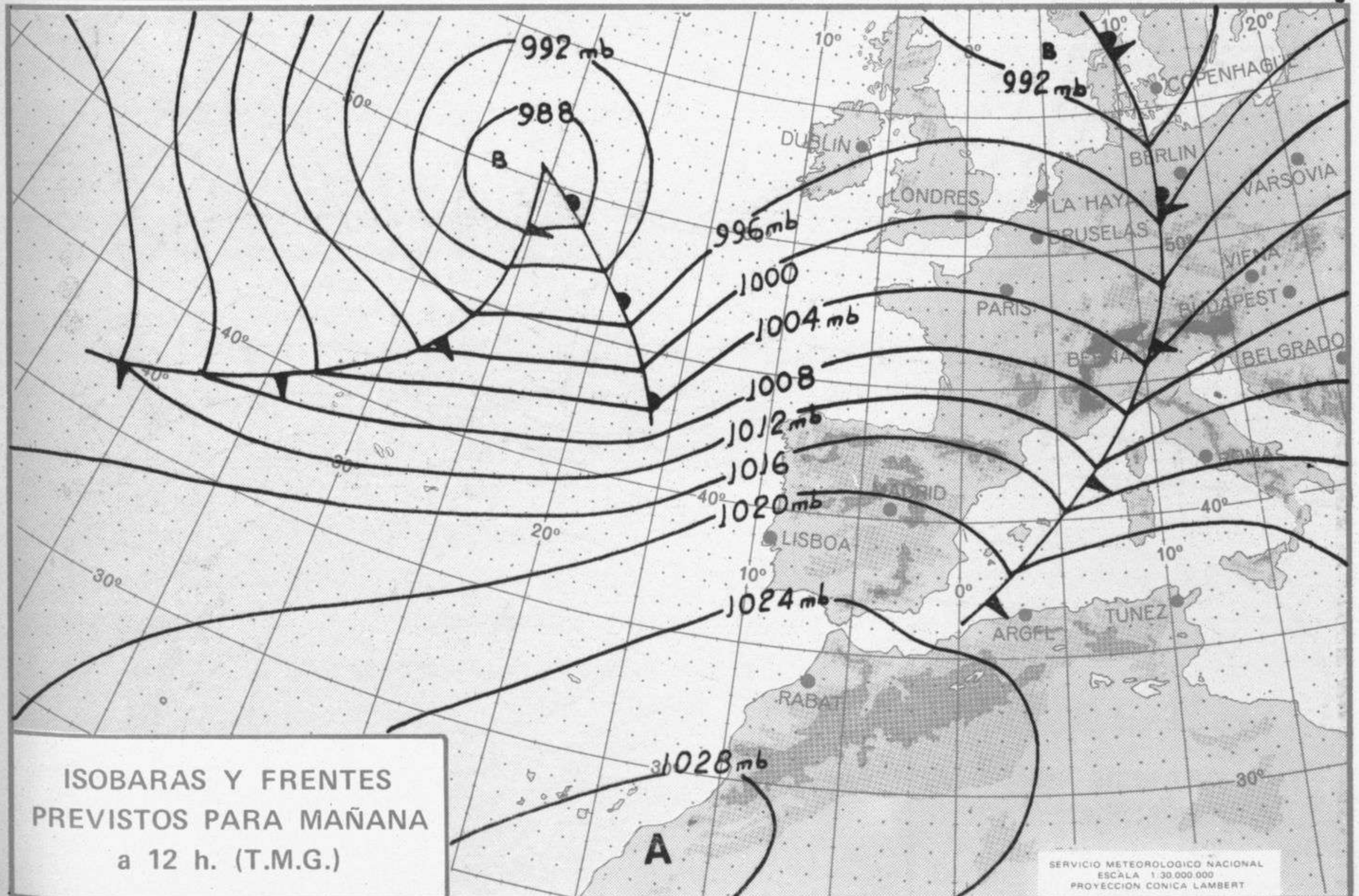


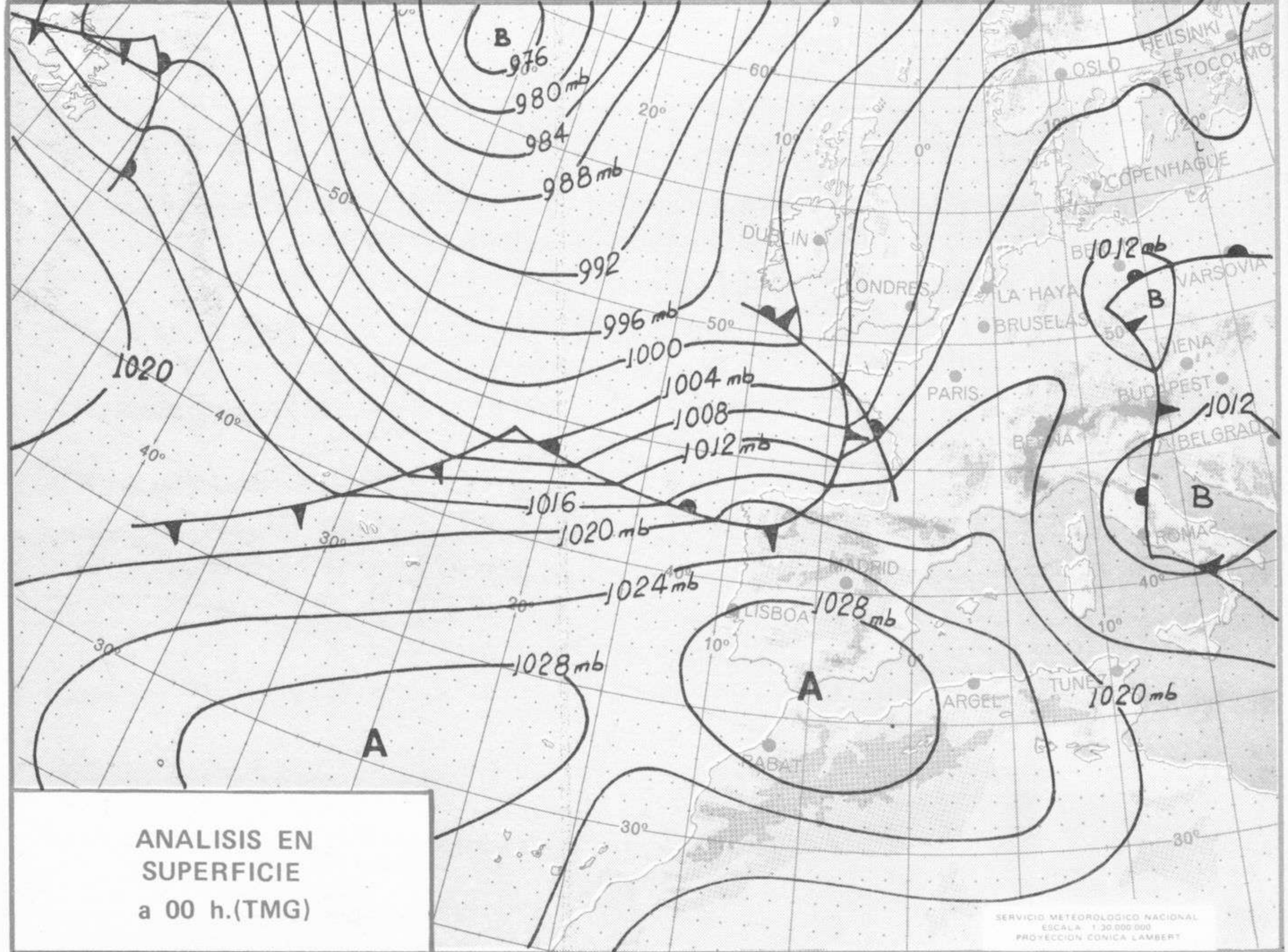
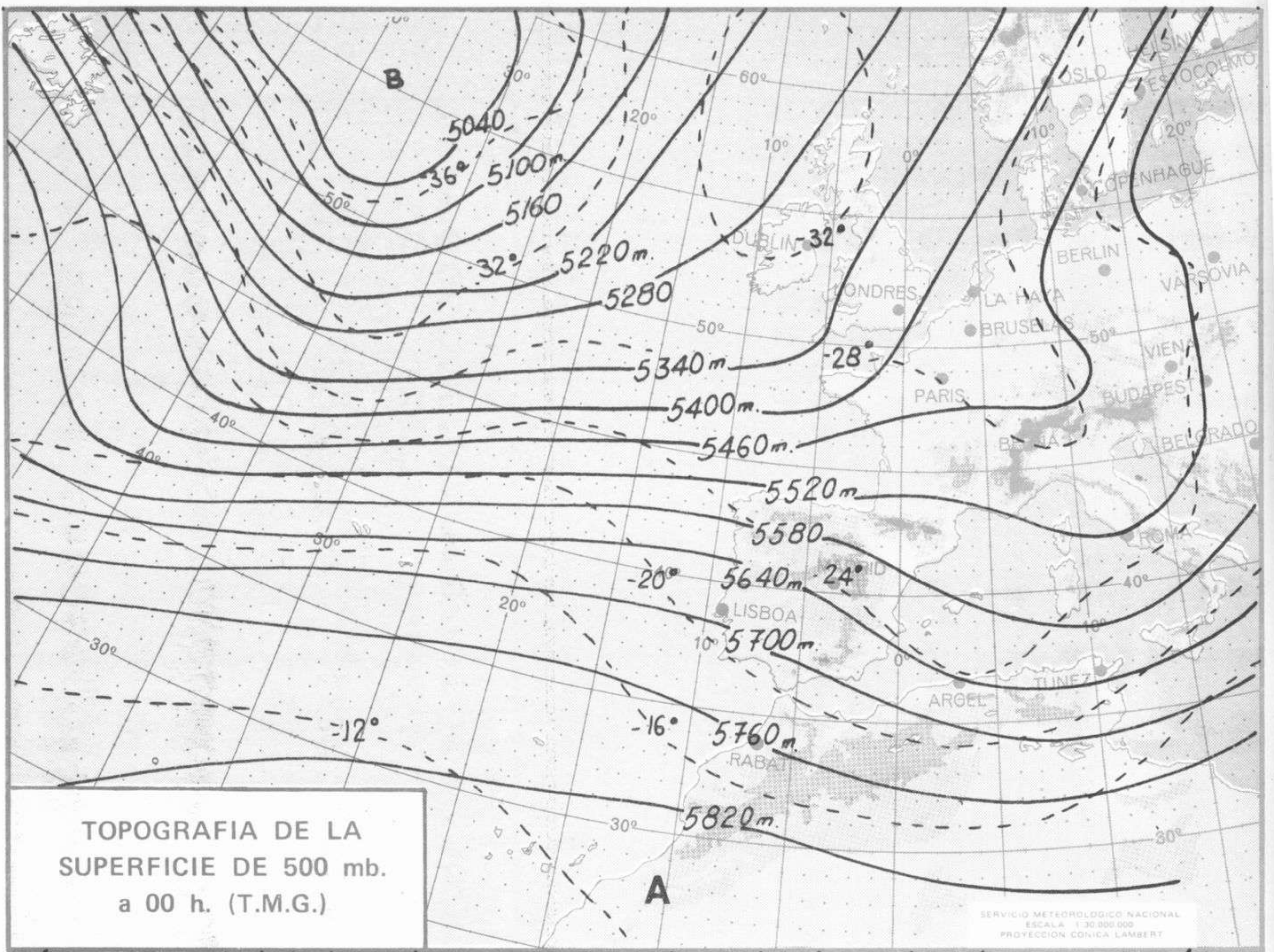
Estaciones	Temperaturas (°C)			Precipitación (l/m ²)		Horas de sol ayer	Meteoros significativos			
	Máxima de ayer	Mínima de hoy	12 horas de hoy	06 ayer a 06 hoy	Hoy 06-12		18 horas de ayer	00 horas de hoy	06 horas de hoy	12 horas de hoy
La Coruña	13	11	14	2	ip	0.0	●	///●	○	○
Monteventoso	11	8	11	5	ip		●		●	///●
Lugo (Punto Centro)	9	7	11	16	1	1.5	///●	●	●	●
Santiago de Compostela (A)	9	9	11	25	1	0.0	●		●	○
Pontevedra	13	12	15	6		0.0	///●		●	●
Vigo (A)	12	9	13	18		0.8	///●	●	●	●
Orense	14	9	12	6	ip		///●		●	●
Ponferrada	10	7	11	ip		1.9	///●		●	●
Asturias (A)	13	11	17	ip		3.5	●		○	●
Gijón	16	12	18	ip		3.4	●		○	●
Oviedo	14	10	15			4.2	●	○	○	●
Santander	15	11	17	ip		5.0	●	○	○	●
Bilbao (A)	16	13	15			5.9	●		○	●
San Sebastian/Igueldo	13	11	16			5.2	○	○	○	●
San Sebastian (A)	16	11	19	2		5.2	○		○	●
León (A)	9	4	9	ip		3.9	●		○	●
Zamora	9	6	10	ip		3.5	○		○	●
Palencia	8	6	10			7.4	●		○	●
Burgos (A)	7	5	9			4.1	●		○	●
Burgos	8	5	9			4.4	○		○	●
Valladolid (A)	8	5	10			2.5	○	●	○	●
Valladolid	9	6	12	ip		4.5	●		○	●
Soria	6		8			.	○		○	●
Salamanca (A)	10	5	10	ip		5.4	●	○	○	●
Avila	8	3	9	ip		7.1	●		○	●
Segovia	8	5	11			3.1	●		○	●
Navacerrada	-2	-4	2			2.6	●		○	●
Madrid/Barajas	11	4	13			6.7	○	○	○	●
Madrid (Cdad. Universitaria)	13	4	13			X	○	○	○	●
Guadalajara		4	11						○	●
Toledo	12	6	12	1		5.9	○		○	●
Cuenca	9	3	8	1		4.4	○		○	●
Molina de Aragón	8						○		○	●
Ciudad Real	12	2	13	ip		6.9	○	○	○	●
Albacete (A)	11	0	12			7.0	○	○	○	●
Cáceres	12	6	12				○	○	○	●
Badajoz (A)	16	4	14			9.4	○		○	●
Vitoria (A)	12	9	12				●		○	●
Logroño	14	4	15			6.8	○		○	●
Logroño (A)	13	10	15			7.7	○		○	●
Pamplona										●
Huesca (A)	13	5	14			7.7	○		○	●
Daroca	10						○			●
Zaragoza (A)	15	11	17			8.3	○	○	○	●
Zaragoza	13	12	17				○		○	●
Calamocha	13	1				8.4	○	○	○	●
Teruel	11	0	13				○		○	●
Lérida	15	5	15	4		6.4	○		○	●
Gerona (A)	14	2	16	1			○	○	○	●
Barcelona	12	11	15	5			○	○	○	●
Barcelona (A)	12	10	18	8		2.2	○	○	○	●
Reus (A)	16	11	18			3.2	○		○	●
Tarragona	16		18	ip			○		○	●
Tortosa	18	12	20	ip		5.7	○		○	●

SÍMBOLOS UTILIZADOS EN LOS CUADROS DE METEOROS SIGNIFICATIVOS

- ☉ Llovizna = Neblina < Relámpagos ▲ Granizo ○ Despejado ● Nuboso ↙ NW 30 nudos ↘ NE 35 nudos
- /// Lluvia ≡ Niebla ⚡ Tormenta * Nieve ◐ Poco nuboso ● Cubierto ✓ SW 50 nudos ↗ SE 65 nudos

Estaciones	Temperaturas (°C)			Precipitación (l/m ²)		Horas de sol ayer	Meteoros significativos			
	Máxima de ayer	Mínima de hoy	12 horas de hoy	06 ayer a 06 hoy	Hoy 06-12		18 horas de ayer	00 horas de hoy	06 horas de hoy	12 horas de hoy
Castellón de la Plana	20	10	19			7.2	☉		☉	☉
Valencia (A)	19	9	18			8.2	☉	○	☉	☉
Valencia	19	9				6.7	○		☉	
Alicante (A)	19	8	19			10.4	☉	○	☉	☉
Alicante	19	11				10.3	☉		☉	
Murcia (A)	18	7	19			10.4	☉		☉	☉
Murcia	18	8	20			9.1	☉		☉	☉
Cartagena	18	11	14				☉		☉	☉
San Javier	19	6	18			10.0	☉	○	☉	☉
Sevilla (A)	19	5	16			X	☉	○	○	☉
Córdoba (A)	X	4	15			7.5	☉	○	○	☉
Jaén	15	4				9.0	☉		○	
Granada (A)	13	-1	12	1		3.6	☉	○	○	☉
Huelva	18	7	18			6.3	☉		○	☉
Jerez de la Frontera (A) ...	18	6	17				☉	○	○	☉
Cádiz	18	9	18			9.8	☉		○	☉
San Fernando	17	8	17			8.0	○		○	☉
Tarifa	X	12	15			9.5	○		○	☉
Málaga (A)	19	9	18			8.4	☉	○	○	☉
Almería (A)	20	10	17			10.3	○	○	☉	○
Palma de Mallorca (A)	16	3	18	ip		8.2	☉	☉	○	☉
Mahón (A)	16	8	17	11		4.0	☉	○	○	☉
Ibiza (A)	17	12	17			7.0	○	○	☉	○
Santa Cruz de Tenerife (A)...	16	8	14			4.4	☉	☉	○	☉
Santa Cruz de Tenerife	21	14	21			4.8	☉	☉	☉	☉
Las Palmas (A)	19	15	19			7.5	☉	☉	☉	☉
Fuerteventura (A)	20	14	19			7.9	☉		☉	☉
Lanzarote (A)	22	14	21			9.4	☉		☉	☉
Ceuta		9	15			9.6			○	○
Melilla	17	9	17			9.7	☉	○	○	○





MADRID, Domingo 13 de MARZO de 1977
 INFORMACION SINOPTICA DE ESPAÑA

130000	08001	42315	58802	19812	43400	09211	7919A	918A6	131200	08213	42304	70021	55811	14541	01702	69098	700R8
130600	08001	42320	58021	19112	45500	08300	79111	918A6	131800	08213	72904	70022	54409	24510	03203	69074	70013
131200	08001	62326	65258	17514	48402	08712	7919A	91837	130600	08215	83506	10022	56652	870R8	52301	68163	70054
131800	08001	72424	62258	15512	5842A	10507	70415	91E47	131200	08215	62106	50022	56602	26274	50803	68168	700R8
									131800	08215	72110	20022	55600	46220	00504	68156	70003
130000	08008	82214	65026	19809	6732A	07111	707R8		130000	08221	02512	65001	26107	00900	04207	69573	700R8
130600	08008	71906	62258	19407	79400	05605	70807	94C15	130600	08221	51206	65021	26504	25537	03400	69573	70004
131200	08008	72118	66028	17611	64440	04607	795R8		131200	08221	32110	65022	26613	28531	07803	69583	
131800	08008	81814	64216	15309	5742A	07711	70112		131800	08221	72312	65022	23811	18544	05711	69558	70014
130600	08014	22708	70020	19013	20940	05132	70012	94C34	130600	08231	60000	70021	56503	68500	02205	69171	70003
131200	08014	72808	56502	18718	21570	06810	700R8		131200	08231	53602	70012	58508	52500	03802	69178	700R8
131800	08014	70000	60022	15318	31570	08714	70020		131800	08231	63202	70021	56511	00902	03711	69151	70013
130000	08023	42006	66011	18812	48500	05208	700R8		130000	08233	00000	70001	53504	00900	51204	69158	700R8
130600	08023	20000	68011	20012	25600	06206	70011	94C50	130600	08233	70000	70032	54103	20956	00100	69165	70001
131200	08023	81812	70031	20217	5562A	06806	700R8		131800	08233	72610	80031	53910	30936	53709	69150	70014
131800	08023	81820	70022	16816	856R8	03710	70017		130600	08238	63113	81021	20715	11746	01203	70012	94C57
130600	08025	62121	65021	19414	40972	03212	70013	94C59	131200	08238	12911	75021	22220	11701	04805	700R8	
131200	08025	72022	70021	20517	11617	03203	700R8		131800	08238	71603	65021	20917	11744	04301	70022	
131800	08025	82020	70022	17517	3867A	04715	70018		130000	08261	02208	70000	28208	00900	04104	700R8	
130000	08027	62016	65022	18912	0097A	03000	700R8		130600	08261	12705	70020	28106	00901	05400	70006	
130600	08027	42214	68012	20211	2564A	03315	70011	94C52	131200	08261	42708	80021	27812	41500	05807	700R8	
131200	08027	72008	75032	21416	2267A	07400	700R8		131800	08261	72208	80021	25611	70970	05604	70013	
131800	08027	82020	80023	18315	2267A	50826	70017		130600	08272	30000	60021	28406	00903	01500	69637	70006
130600	08029	52412	65021	18913	52500	05203	70011	94C52	131200	08272	30000	70021	28712	11601	04805	69511	700R8
131200	08029	72316	70032	20119	12570	04400	700R8		131800	08272	50000	70021	25715	10918	04609	69616	70015
131800	08029	82110	70022	17517	2857A	02400	70020		130000	08280	02608	60000	29205	00900	01305	69440	700R8
130600	08042	72416	65028	21209	78400	09400	70409	94C00	130600	08280	40000	65030	30602	45400	51803	69445	70000
130000	08045	72216	60018	22010	78400	05217	713R8	82E15	131200	08280	33118	65021	27712	10934	50810	69447	700R8
130600	08045	72208	60031	21510	78400	08804	71309	94C08	131800	08280	30000	65030	23515	10934	51809	69418	70017
131200	08045	82116	70022	21413	6852A	09400	700R8		130600	08285	82406	80031	25610	00907	04105	70009	94C67
131800	08045	82118	50616	17811	8746A	09724	70513	84710	131800	08285	42705	80031	21820	40970	51500	70023	91809
130600	08053	70000	68022	23408	785R8	04304	69583	79407	130600	08286	62405	82022	26211	20942	01208	70010	94072
131200	08053	82623	65022	23011	6842A	04804	69579	700R8	131200	08286	21111	82020	27812	41500	05807	700R8	
131800	08053	82716	70022	19911	5742A	03719	69553	79713	130000	08306	10000	65020	23704	15500	02104	700R8	
130600	08055	72008	59502	51704	67370	03209	69159	79704	130600	08306	00000	70020	24605	00900	03305	70003	94082
131200	08055	71816	60012	52009	56374	03707	69160	700R8	131200	08306	22414	80021	26218	00901	09205	700R8	
131800	08055	81816	60028	50708	36370	03703	69138	79709	131800	08306	32412	80021	25514	00901	07203	70020	
130600	08075	82516	58102	53005	873R8	03303	69208	70005	130000	08314	02710	60000	22108	00900	06212	701R8	
131200	08075	82716	70022	55309	5541A	02103	69216	700R8	130600	08314	02712	66000	22210	00900	06400	70108	94C40
131800	08075	82516	75022	53509	5542A	51705	69195	70010	131200	08314	52922	70030	24917	00904	06207	700R8	
130600	08080	62704	58022	22109	684R8	05400	69598	70009	131800	08314	42310	68030	24314	00904	11400	70017	
131200	08080	82210	68032	23112	48407	04107	69612	700R8	130600	08330	00000	65000	28804	00900	04704	70004	94C94
131800	08080	82406	75022	21112	3852A	05607	69591	70014	131200	08330	50000	70021	28514	58500	10707	700R8	
130000	08084	50000	60021	21810	5547A	03211	700R8		131800	08330	72410	70022	25815	48532	11706	70017	
130600	08084	80000	60021	23020	4656A	03207	70010	94077	130000	08348	42707	63011	30407	27520	03208	69554	82795
131200	08084	82710	75021	22715	4656A	51400	700R8		130600	08348	52203	64031	31404	35603	02400	69557	70002
131800	08084	80000	70021	20715	854R8	04203	70015		131200	08348	52705	83021	29413	RRRRR	05811	69557	
130600	08094	62504	76021	23805	65600	03009	69574	70005	130000	08360	02206	70000	27011	00900	01315	700R8	
131200	08094	52912	74021	24014	53500	03400	69586	700R8	130600	08360	20000	70030	27111	10941	03304	70008	94104
131800	08094	80000	70021	21412	3557A	03712	69569	70016	131200	08360	12116	80011	27119	10941	04807	700R8	
130600	08130	62312	62022	24106	40842	07400	69456	79706	131800	08360	41610	80031	24216	00902	10504	70020	
131200	08130	72318	62022	25010	52642	02103	69467	700R8	130000	08373	02813	80020	24914	00900	03112	700R8	
131800	08130	82212	62022	23510	6762A	04608	69452	70011	130600	08373	22912	80020	25612	00901	04308	70012	94C70
130000	08141	72712	70022	24707	75500	03207	69422	797R8	131200	08373	02812	75020	27417	00900	08216	700R8	
130600	08141	62206	65012	25406	65400	03307	69429	79706	131800	08373	42310	75020	25015	00901	10709	70018	
131200	08141	72210	65022	24612	35470	02601	69430	700R8	130600	08383	00406	60000	27707	00900	05609	70007	94C63
131800	08141	82212	62022	22210	2547A	01608	69404	70012	131200	08383	60202	65031	27718	00902	05703	700R8	
131200	08148	63208	70012	55308	63400	02101	69000	700R8	131800	08383	70000	65031	25117	10932	07507	70021	
131800	08148	71814	60022	53209	73400	03615	68973	7R812	130000	08391	00000	70020	29509	00900	08202	700R8	
130000	08160	52916	80030	21511	15631	03201	700R8		131800	08391	32906	82030	25519	00901	10506	70021	83C70
130600	08160	52718	82031	22511	25641	02701	70011	94083	130000	08410	00000	60000	30407	00900	05209	700R8	
131200	08160	52916	84030	23217	38601	02201	700R8		130600	08410	00000	60000	30104	00900	04703	70004	94C75
131800	08160	80000	82022	20716	15676	06611	70018		131200	08410	10408	70020	28715	00901	07718	700R8	
130600	08171	20204	70021	23105	00902	01400	70005	94064	131800	08410	32706	80031	24919	00901	07719	7102R8	
131200	08171	32514	70031	23315	38501	03007	700R8		130600	08419	00000	70000	33151	00900	51705	69623	70051
131800	08171	72508	70032	21416	48544	03503	70018		131200	08419	10000	70030	29512	00904	03807	69623	700R8
130600	08175	41810	82020	22211	00904	04215	70011	94C32	131800	0841							

13 de MARZO de 1977

130000	08487	00408	70020	27814	00900	05105	70000	=
130600	08487	43610	80030	27710	40950	07303	70010	94103
131200	08487	01604	82020	28317	00900	13708	70000	=
131200	60010	01204	89000	18712	00900	67110	67730	70000
131800	60010	01206	89020	18011	00900	65604	67726	70013
130000	60015	11204	60011	25810	15400	07102	69536	70000
130600	60015	00000	60001	24008	00900	06711	69515	70008
131200	60015	13112	70021	24914	18300	09211	69537	70000
131800	60015	33412	70030	23113	38300	09401	69517	70017
130000	60020	31304	80021	25417	35500	13104	70000	91818
130600	60020	31204	80022	23414	35500	07709	70014	94048
131200	60020	31204	80022	25021	35500	10206	70000	91818
131800	60020	20000	80022	22920	25500	08711	70023	91818
130000	60030	40121	70021	24917	48500	10104	70000	91807
130600	60030	63515	70022	23316	68500	11609	70015	94075
131200	60030	30218	70012	24519	35500	09203	70000	91817
131800	60030	10225	70020	22319	15500	12706	70020	91837

130600	60035	80217	60031	22916	88400	12813	70014	94079
131200	60035	20517	70012	24519	28500	10207	70000	=
131800	60035	20317	75021	22219	28500	14814	70021	=
130600	60040	20311	70020	22415	28500	12604	70014	94094
131200	60040	20318	65011	24121	28500	13001	70000	=
131800	60040	10118	65020	22220	18500	14401	70024	=
130600	60320	00000	80000	26210	00900	08703	70009	94086
131200	60320	00000	80000	27515	00900	12206	=	
131800	60320	00000	80000	24214	00900	12707	70016	=
130000	60338	02512	65000	29912	00900	07309	70000	=
130600	60338	00000	84000	28309	00900	06504	70009	94097
131200	60338	00810	84000	27517	00900	09807	70000	=
131800	60338	00802	84000	25015	00900	10505	70017	=

RADIOSONDEOS

TTAA	63111	08001	59009	14056	21029	00152	13056	22039
85452	02626	22055	70033	07175	24557	50558	22146	25057
40719	32157	25073	30916	46957	26080	25034	56158	26099
20173	63759	26569	15352	61168	26064			
TTBB	63110	08001	00009	14056	11961	08857	22933	08657
33795	01701	44871	03323	55750	03773	66719	05577	77619
14767	88599	16321	99580	14930	11494	22748	22445	26557
33209	65557	44181	59562	55153	61966	66137	56500	21212
00009	21029	11901	22056	22263	26106	33158	26063	44100
25569	41414	88500	51515	11901	22056	22800	23551	33600
24056								
TTCC	63115	08001	70835	58300	25069	50047	57900	25547
30370	00000	88999	77700	25069	40020	=		
TTDD	63110	08001	11948	54900	22733	58300	33343	57500
21212	11370	25024						
TTAA	63111	08221	59052	11656	21005	00216	00000	00000
85544	02213	28011	70113	03975	26020	50568	19700	28035
40730	21500	28550	30927	47500	29065	25045	57700	28560
20182	64300	29065	15360	59900	28060			
TTBB	63110	08221	00952	11656	11829	00203	22812	00666
33681	04777	44564	15900	55486	20700	66217	65700	77153
60100	88100	57100	21212	00952	21005	11100	27040	41414
42504	51515	11842	28011	22800	27520	33600	27030	=
TTAA	63110	60020	99019	21059	12006	00196	20059	85569
14400	70183	07000	50585	11500	40751	25500	30953	42500
25074	52500	20215	61900	15393	88999	77999	*	

TTBB	63110	60020	00019	21059	11901	11650	22856	14800
33685	06200	44505	10900	55224	58500	66173	66300	21212
00019	12006	41414	00900	51515	11909	00000	*	
TTAA	63231	08001	59012	10444	22014	00172	09646	24020
85493	01158	26540	70008	12300	26052	50552	27172	26082
40709	39167	26584	30900	52565	26608	25017	56900	26598
20158	58100	27063	15340	55700	27073			
TTBB	63230	08001	00012	10444	11872	00352	22851	01158
33728	10904	44707	12900	55680	09900	66314	51564	77280
54166	88229	58900	99185	57700	11181	56300	22173	57500
33122	53300	21212	00012	22014	11904	26035	22483	26084
33368	26067	44357	26612	55202	27063	66172	27077	77138
26567	88126	26588	99100	25570	41414	48500	51515	11904
26035	22800	26044	33600	26562	=			
TTDD	63230	08001	11838	57700	22778	53300	33632	60500
44568	58900	21212	11730	25570	22620	25046	=	
TTAA	63231	08221	59950	09650	19005	00199	00000	00000
85543	04460	27523	70100	04369	26542	50567	21156	26060
40728	33145	26060	30924	47700	26085	25042	55900	26590
20181	64100	26100	15360	57700	26060			
TTBB	63230	08221	00950	09650	11636	08773	22462	25108
33337	42359	44206	64700	55155	57500	21212	00950	19005
11235	27105	41414	00901	51515	11840	27523	22800	26520
33600	27033	*						
TTAA	63220	60020	99018	16448	00000	00195	15244	85558
15800	70171	05400	50583	12300	40749	26300	30951	42700
25071	51900	20212	62500	15386	67300	10631	68700	88176
68300	77999	=						

TEMP - (FM - 35 E) : Parte de observación en altitud de presión, temperatura, humedad y viento de una estación terrestre

Niveles inferiores a 100 mb.	Niveles tipo: superficie, 1.000, 850, 700, 500, 400, 300, 250, 200, 150 y 100 mb.	TTAA	YYGGI _d	lliii	99P ₀ P ₀ P ₀	T ₀ T ₀ T ₈₀ D ₀ D ₀	d ₀ d ₀ f ₀ f ₀ f ₀	P ₁ P ₁ h ₁ h ₁ h ₁	T ₁ T ₁ T _{a1} D ₁ D ₁	d ₁ d ₁ f ₁ f ₁ f ₁	
		85hhh	TTTDD	ddfff	70hhh	TTTDD	ddfff	50hhh	TTTDD	ddfff	
		40hhh	TTTDD	ddfff	30hhh	TTTDD	ddfff	25hhh	TTTDD	ddfff	
		20hhh	TTTDD	ddfff	15hhh	TTTDD	ddfff	10hhh	TTTDD	ddfff	
Niveles superiores a 100 mb.	Tropopausa y vientos máximos	88PPP _t	T _t T _t T _{at} D _t D _t	d _t d _t f _t f _t	77P _m P _m P _m	d _m d _m f _m f _m	(4v _v v _v v _v)				
	Puntos notables y nubes	TTBB	YYGGI _d	lliii	n ₀ n ₀ P ₀ P ₀ P ₀	T ₀ T ₀ T ₈₀ D ₀ D ₀	n ₁ n ₁ P ₁ P ₁ P ₁	T ₁ T ₁ T _{a1} D ₁ D ₁	n _n n _n P _n P _n P _n	T _n T _n T _{an} D _n D _n
		21212	n ₀ n ₀ P ₀ P ₀ P ₀	d ₀ d ₀ f ₀ f ₀	n _n n _n P _n P _n P _n	d _n d _n f _n f _n	41414	N _n C _n L _n C _n M _n C _n H		
		TTCC	YYGGI _d	lliii	P ₁ P ₁ h ₁ h ₁ h ₁	T ₁ T ₁ T _{a1} D ₁ D ₁	d ₁ d ₁ f ₁ f ₁ f ₁	P _n P _n h _n h _n h _n	T _n T _n T _{an} D _n D _n	d _n d _n f _n f _n
	88PPP _t	T _t T _t T _{at} D _t D _t	d _t d _t f _t f _t	77P _m P _m P _m	d _m d _m f _m f _m	(4v _v v _v v _v)					
	TTDD	YYGGI _d	lliii	n ₁ n ₁ P ₁ P ₁ P ₁	T ₁ T ₁ T _{a1} D ₁ D ₁	n _n n _n P _n P _n P _n	T _n T _n T _{an} D _n D _n			
	21212	n ₁ n ₁ P ₁ P ₁ P ₁	d ₁ d ₁ f ₁ f ₁ f ₁	n _n n _n P _n P _n P _n	d _n d _n f _n f _n					

SYNOP - (F - 11 E) : Informe de una observación en superficie procedente de una estación terrestre

lliii Nddff VVwwW PPPTT N_nC_nL_nC_nM_nC_nH T_dT_di_ij_jp_p (6P₀P₀P₀P₀) (7RRjj) (8N_sCh_sh_s) (9SpSp_sp_sp_s) (MONT N'C'H'C_l)