



BOLETIN DIARIO

AÑO XXIV

2ª Epoca

Núm. 10

MADRID, SABADO 10 de ENERO de 1976

Dirección postal: Centro de Análisis y Predicción (Ciudad Universitaria), Apartado 285 - Madrid - 3 - (España) - Teléfono: 244 35 00
 Fonometeo local: teléfono 094 - Fonometeo España: teléfono 232 69 40 de Madrid

TIEMPO PASADO (de 12 horas de ayer a 12 horas, T.M.G., de hoy):

Nubosidad y precipitaciones: Ayer durante el día el cielo estuvo despejado en toda España, aunque el cielo ha permanecido invisible, casi todo el día a causa de la niebla en Cantábrico, Cataluña, norte de Galicia, Ebro y mitad oriental de La Mancha. En la noche de hoy continuó el cielo invisible por nieblas y capas de nubes bajas en el norte de Galicia, Cantábrico y Pirineos, con nieblas en Duero, Ebro, interior de Cataluña y Mallorca. En el resto el cielo continuó despejado. Durante la mañana se extendieron las nieblas a puntos del Centro y de Andalucía.

Vientos fuertes: No se registraron.

Temperaturas destacables: Las máximas de ayer han oscilado entre 1ª de Lérida y los 19ª en Huelva, y alrededor de los 21ª en Canarias. Las mínimas de hoy se registraron desde 6ª bajo cero en Albacete y Ciudad Real a 8ª en Cádiz y alrededor de los 15ª en las capitales canaries. Han sido inferiores a los 0ª en Duero, Ebro, Centro, La Mancha y norte de Cataluña.

PRONOSTICO PARA MAÑANA:

En el Cantábrico y norte de Galicia, nuboso con algunos chubascos débiles dispersos. Poco nuboso en las demás regiones.

12 y 13

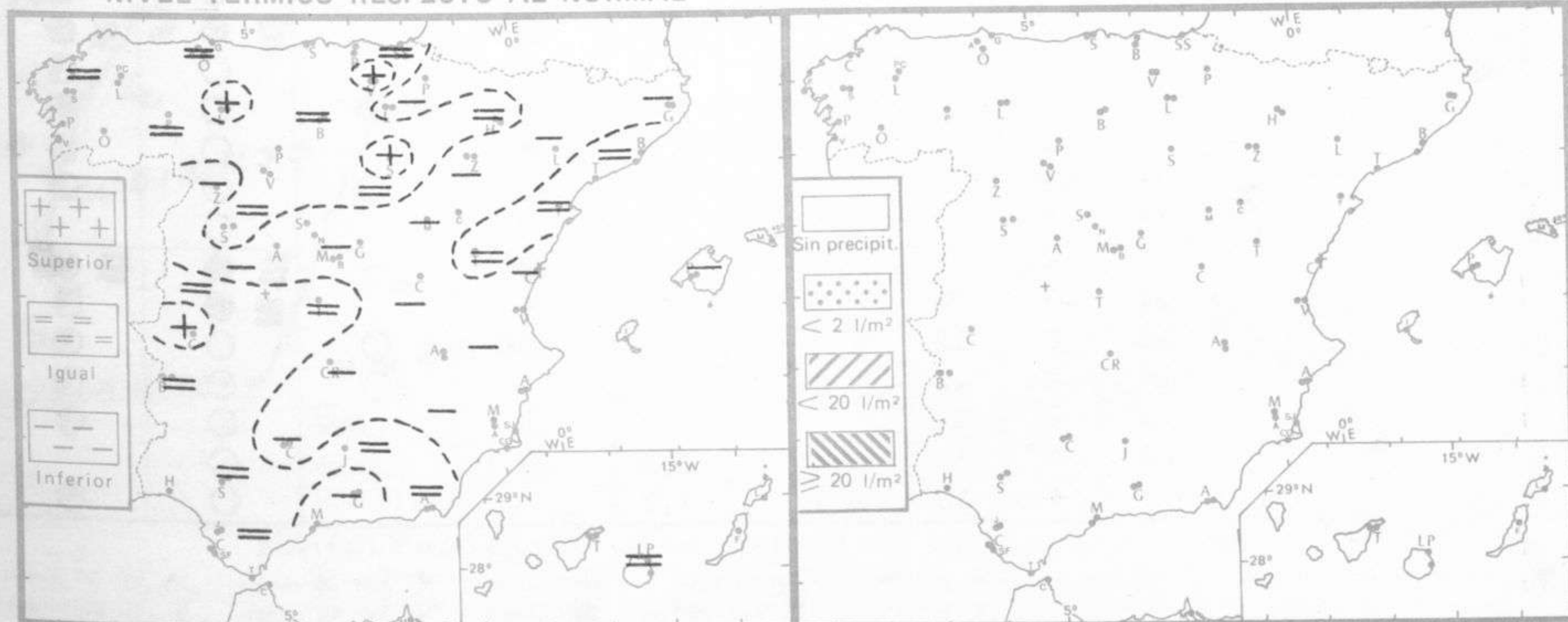
TENDENCIA PARA LOS DIAS

Día 12: En el Cantábrico, nieblas o neblinas con estratos bajos y riesgo de alguna precipitación débil. Poco nuboso en las demás regiones.

Día 13: Continuará con análogas características.

NIVEL TERMICO RESPECTO AL NORMAL

AREAS CON PRECIPITACION (12 h. ayer a 12 h. hoy)



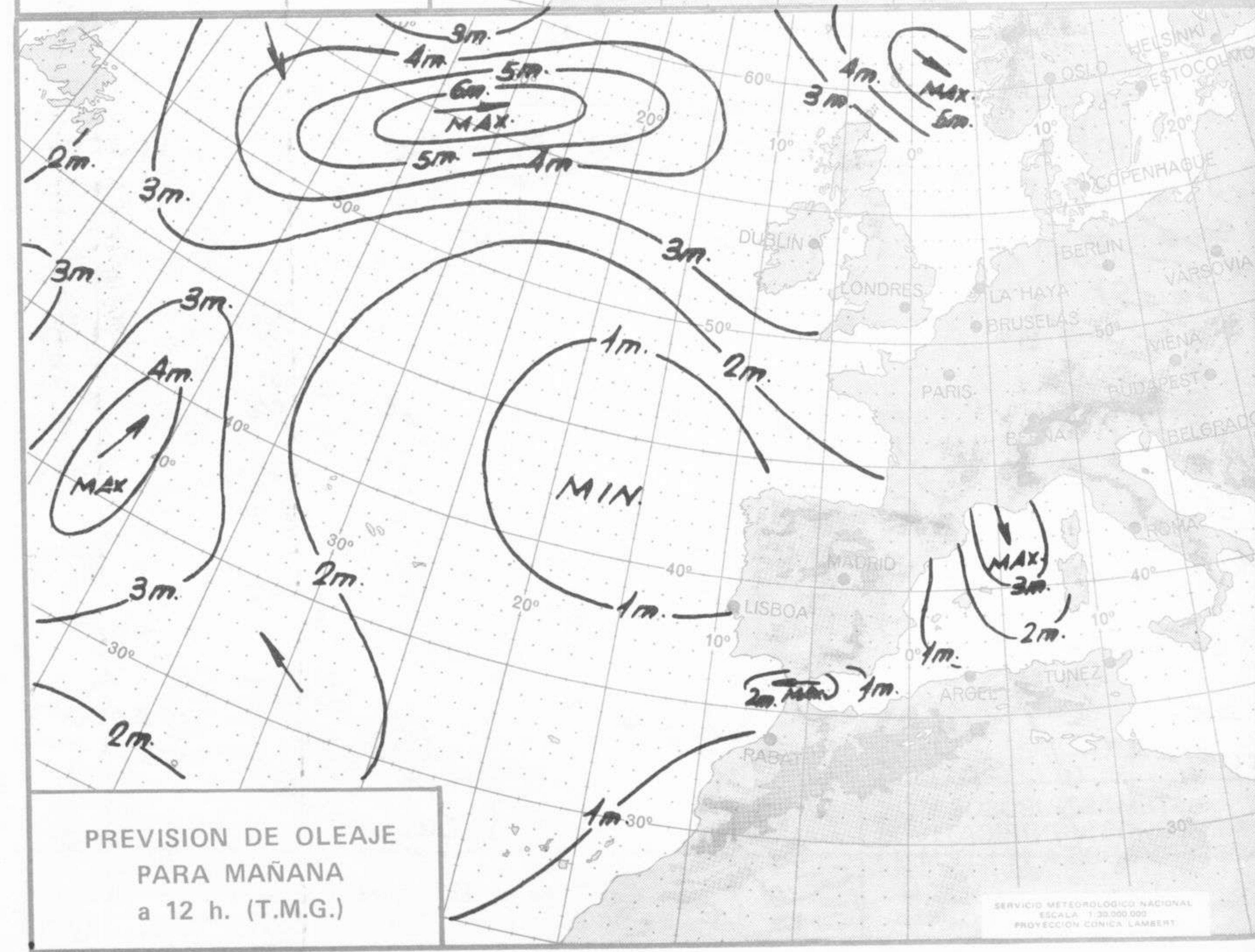
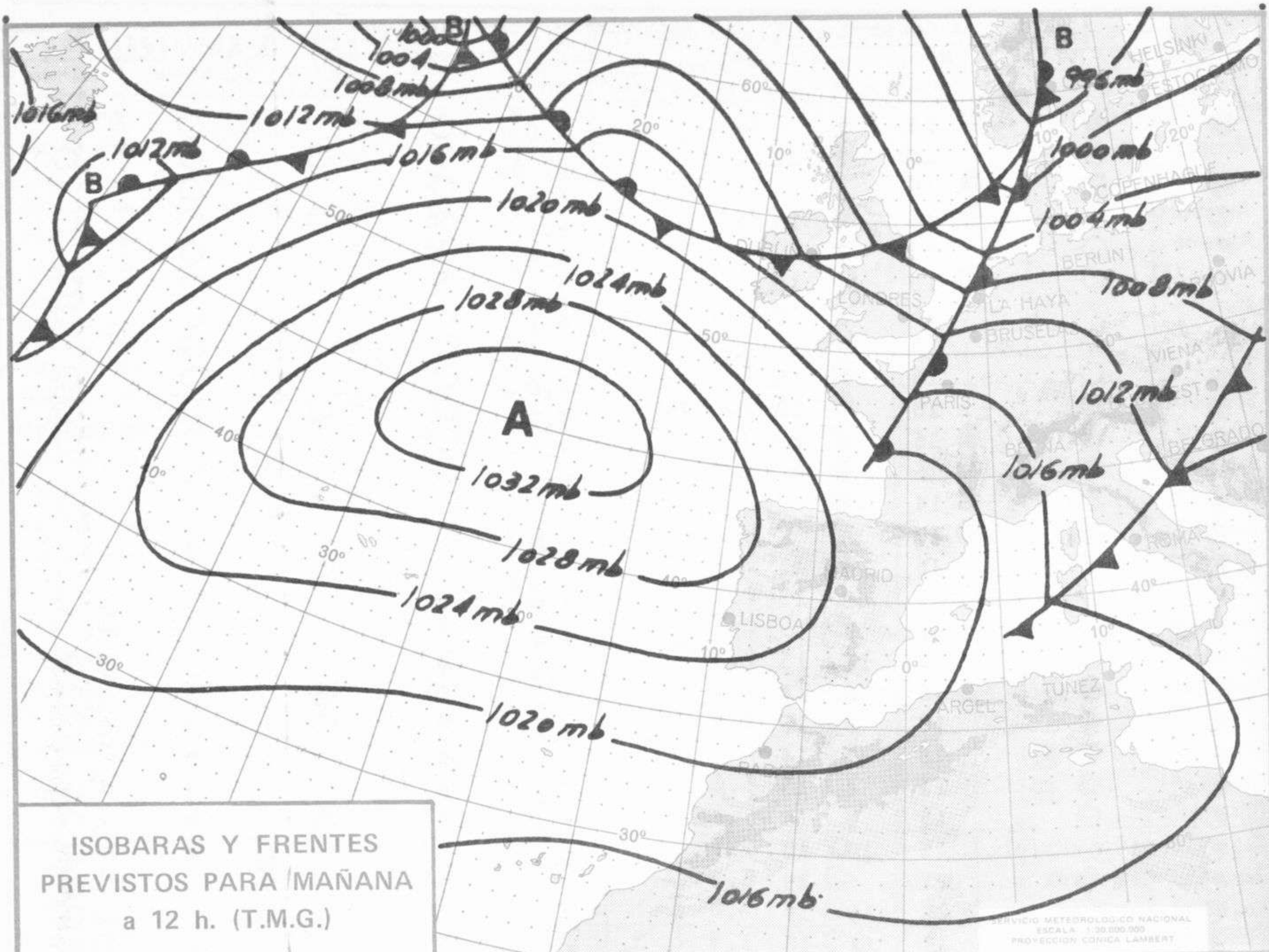
Estaciones	Temperaturas (°C)			Precipitación (l/m²)		Hbras de sol ayer	Meteoros significativos			
	Máxima de ayer	Mínima de hoy	12 horas de hoy	06 ayer a 06 hoy	Hoy 06-12		18 horas de ayer	00 horas de hoy	06 horas de hoy	12 horas de hoy
La Coruña	11	6	9			2.3	●	●	●	●
Monteventoso	10	5					●			
Lugo (Punto Centro)		3	6			8.0		●	●	●
Santiago de Compostela (A)	11	4	9			6.9	●	●	●	●
Pontevedra	12	4	12			8.5	○		○	●
Vigo (A)	13	2	5				○	○	○	●
Orense										
Ponferrada	8	2	3				○		○	○
Asturias (A)	10	6	8			0.0	●		○	●
Gijón	10	8	9			0.0	●		●	●
Oviedo (A)	7	6	7			7.0	III	●	●	●
Santander	13	7	10			0.0	III	II	III	●
Bilbao (A)	12	7	11			3.1	●	●	●	●
San Sebastian/Igueldo	10	7	9			4.8	●	●	●	●
San Sebastian (A)	13	9	11			4.8	III	●	●	●
León (A)	13	0	6			8.5	○	○	○	●
Zamora	9	-3	-1			6.3	○		○	III
Palencia	12	-2	4			8.9	○		○	●
Burgos (A)	12	-5	4			8.3	○	○	III	●
Burgos	13	-2	4			7.7	○		○	●
Valladolid (A)	12	-3	3				○		III	●
Valladolid	11	-5	2			5.2	○		III	●
Soria	15	-3	9			6.7	○		○	●
Salamanca (A)	10	-3	3			7.2	○	○	○	●
Avila	15	0	6			9.0	○		○	●
Segovia	13	0	6			8.4	○		○	●
Navacerrada	8	2	6			8.1	○		○	●
Madrid/Barajas	13	-5	8			7.5	○	○	○	●
Madrid (Cdad. Universitaria)	14	-2	11			8.3	○	○	○	○
Guadalajara	15	-3					○		○	
Toledo	13	-1				8.3	○		○	
Cuenca		-4				8.8	○		○	
Molina de Aragón	16	-8				8.8	○		○	
Ciudad Real	13	-6	6			7.9	○	○	○	○
Albacete (A)	9	-6	8			4.5	III	○	○	○
Cáceres	16	7	11				○	○	○	○
Badajoz (A)	16		8				○		○	○
Vitoria (A)	11	3	6				○		III	●
Logroño	12	0	7			6.8	○		III	●
Logroño (A)	12	-3	7			6.0	○	○	●	●
Pamplona	13	7	8			8.2	○		●	●
Huesca (A)	10	-2	0			7.5	○		III	●
Daroca	13	-4	5			7.3	○		III	●
Zaragoza (A)	2	-2	10			0.0	III	III	○	●
Zaragoza	3	0	10				III	●	○	●
Calamocha	14	-6	5			8.6	○	○	○	●
Teruel	14	-5					○		○	○
Lérida	1	0	1	ip			III		III	III
Gerona (A)	14	-3	4				○		III	●
Barcelona	13	8	12				○	○	○	●
Barcelona (A)	14	4	12			7.2	○	○	○	●
Reus (A)	13	2	11			9.3	○		○	●
Tarragona	13	4				6.5	○		○	○
Tortosa		4	13			7.7			○	○

SÍMBOLOS UTILIZADOS EN LOS CUADROS DE METEOROS SIGNIFICATIVOS

- ☉ Llovizna = Neblina < Relámpagos ▲ Granizo ○ Despejado ● Nuboso ↙ NW 30 nudos ↘ NE 35 nudos
- ☂ Lluvia ≡ Niebla ⚡ Tormenta * Nieve ⊙ Poco nuboso ● Cubierto ↘ SW 50 nudos ↗ SE 65 nudos

Estaciones	Temperaturas (°C)			Precipitación (l/m ²)		Horas de sol ayer	Meteoros significativos			
	Máxima de ayer	Mínima de hoy	12 horas de hoy	06 ayer a 06 hoy	Hoy 06-12		18 horas de ayer	00 horas de hoy	06 horas de hoy	12 horas de hoy
Castellón de la Plana ...	14	1				7.0	○		○	
Valencia (A) ...	14	2	13			6.8	○	○	○	○
Valencia ...	16	4				6.9	○			
Alicante (A) ...	16	2	14			8.4	○	○	○	○
Alicante ...	17	2				6.5	○		○	
Murcia (A) ...	15	1	15			7.8	○		○	○
Murcia ...	16	3	15			8.1	○		○	○
Cartagena ...	13	9					○		○	
San Javier ...	15	1	15			6.8	○		○	○
Sevilla (A) ...	18	3	12			9.0	○	○	○	○
Córdoba (A) ...	16	1	10			9.1	○		○	○
Jaén ...	16	1				8.1	○		○	
Granada (A) ...	14	-4	7			7.8	○	○	○	○
Huelva ...	19	6				9.0	○		○	
Jerez de la Frontera (A) ...	16	4	13				○		○	○
Cádiz ...	17	8	13			8.9	○		○	○
San Fernando ...	18	8				6.4	○		○	
Tarifa ...	16	14	15			1.0	○		○	○
Málaga (A) ...	16	6	14			7.2	○	○	○	○
Almería (A) ...	18	6	16			8.1	○	○	○	○
Palma de Mallorca (A) ...	16	-1	14			8.0	○	○	○	○
Mahón (A) ...	15	4	13			5.8	○	○	○	○
Ibiza (A) ...	15	6	14			3.4	○	○	○	○
Santa Cruz de Tenerife (A)...	15	10	13			5.3	○	○	○	○
Santa Cruz de Tenerife ...	21		19				○		○	○
Las Palmas (A) ...	21	15	19			9.0	○	○	○	○
Fuerteventura (A) ...	19	14	18			8.9	○	○	○	○
Lanzarote (A) ...	20	14	20			9.1	○	○	○	○
Ceuta ...	15						○		○	○
Melilla ...	15	9	16			5.8	○	○	○	○





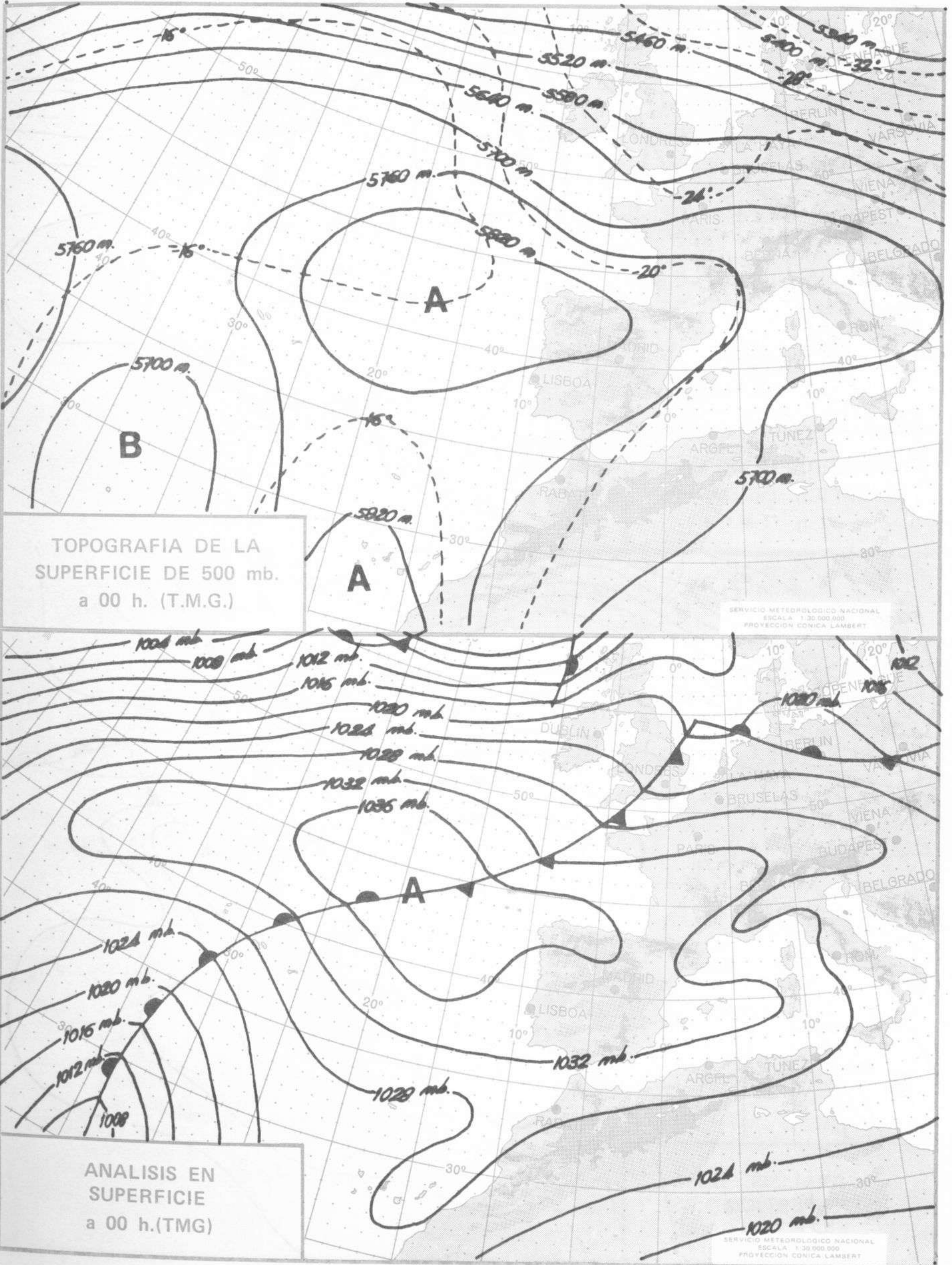


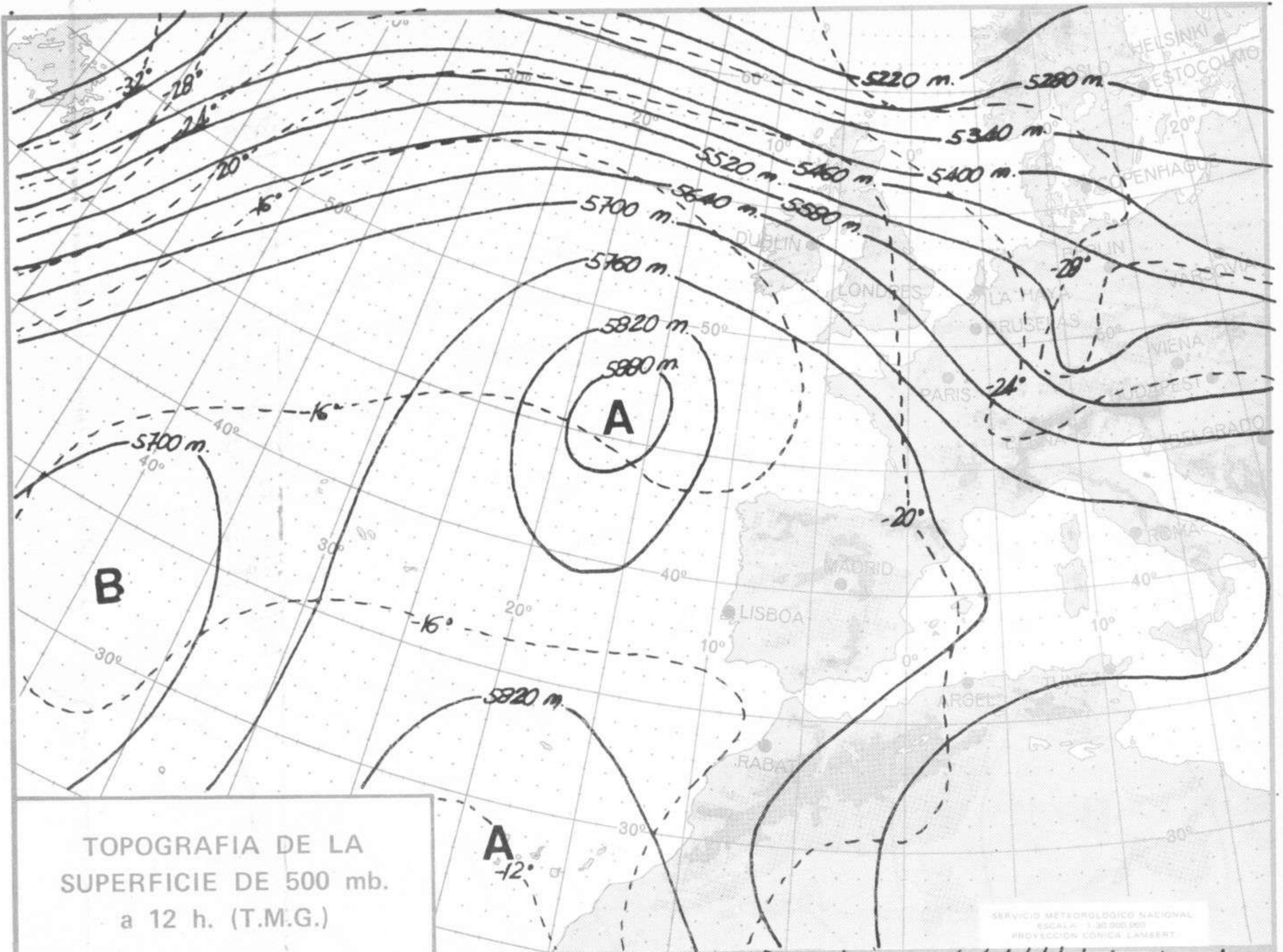
INFORMACION TECNICA DIARIA

Núm. 10

MADRID, SABADO 10 de ENERO de 1976

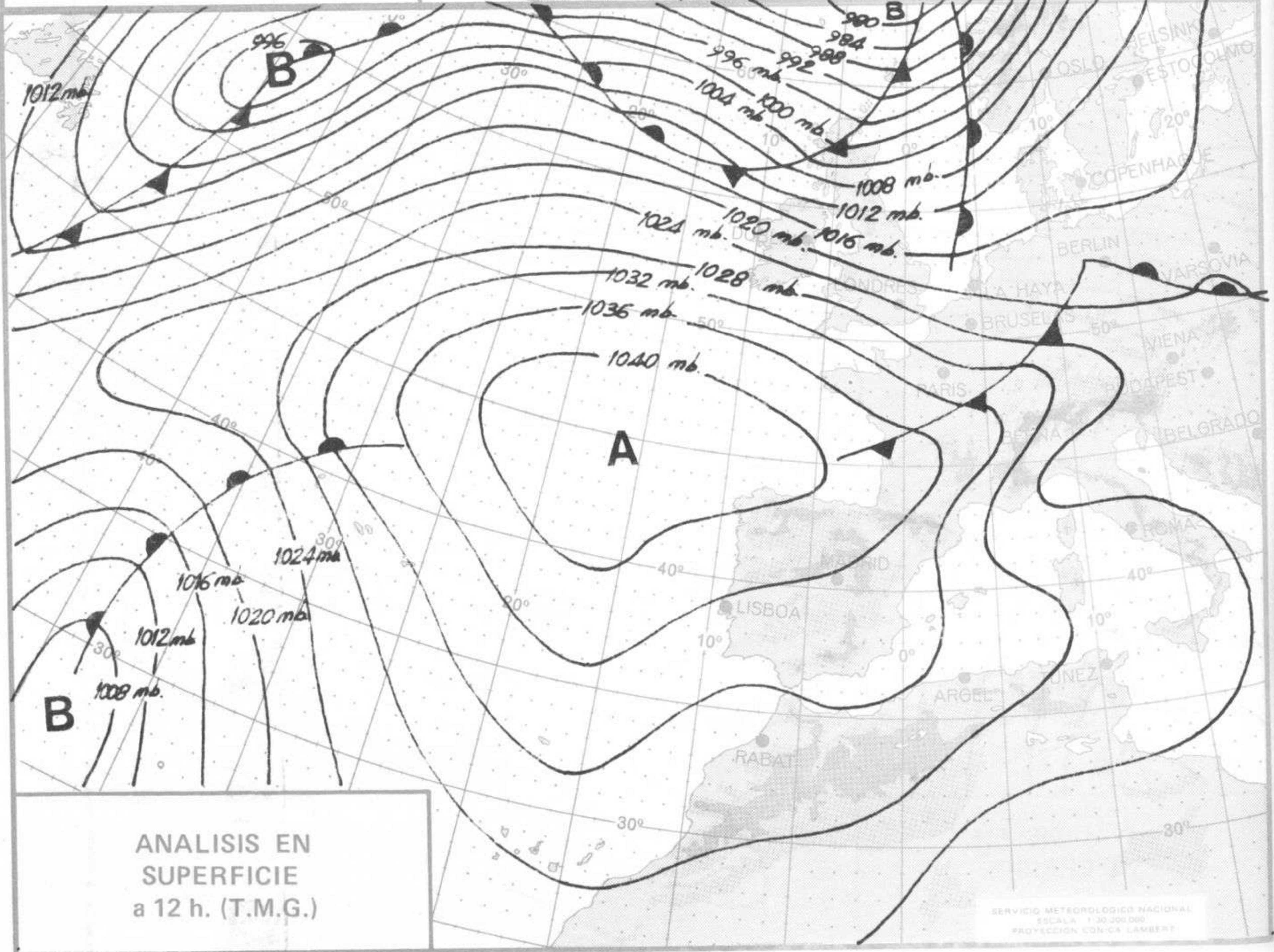
Dirección postal: Centro de Análisis y Predicción (Ciudad Universitaria), Apartado 285 - Madrid - 3 - (España) - Teléfono: 244 35 00
Fonometeo local: teléfono 094 - Fonometeo España: teléfono 232 69 40 de Madrid





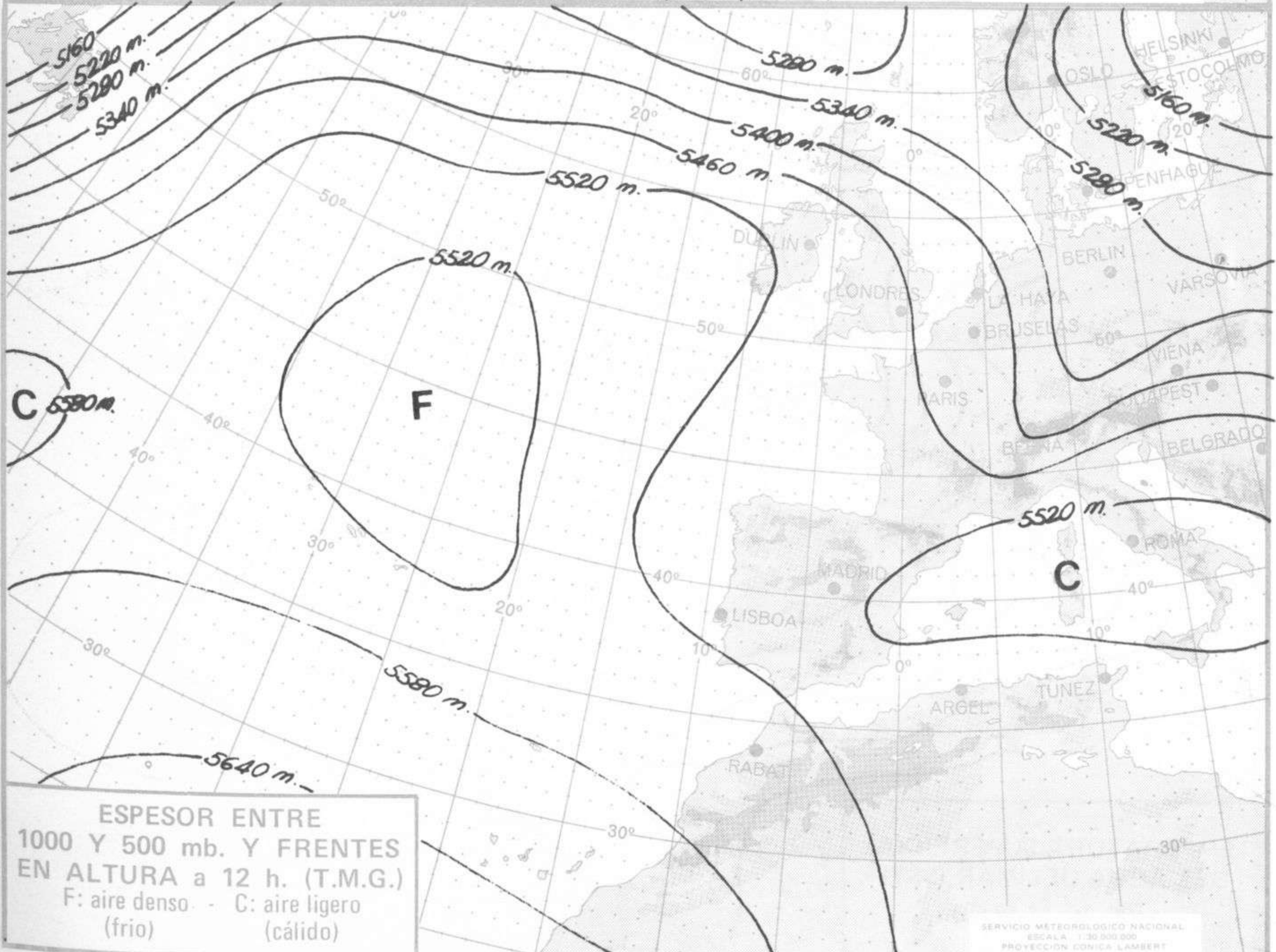
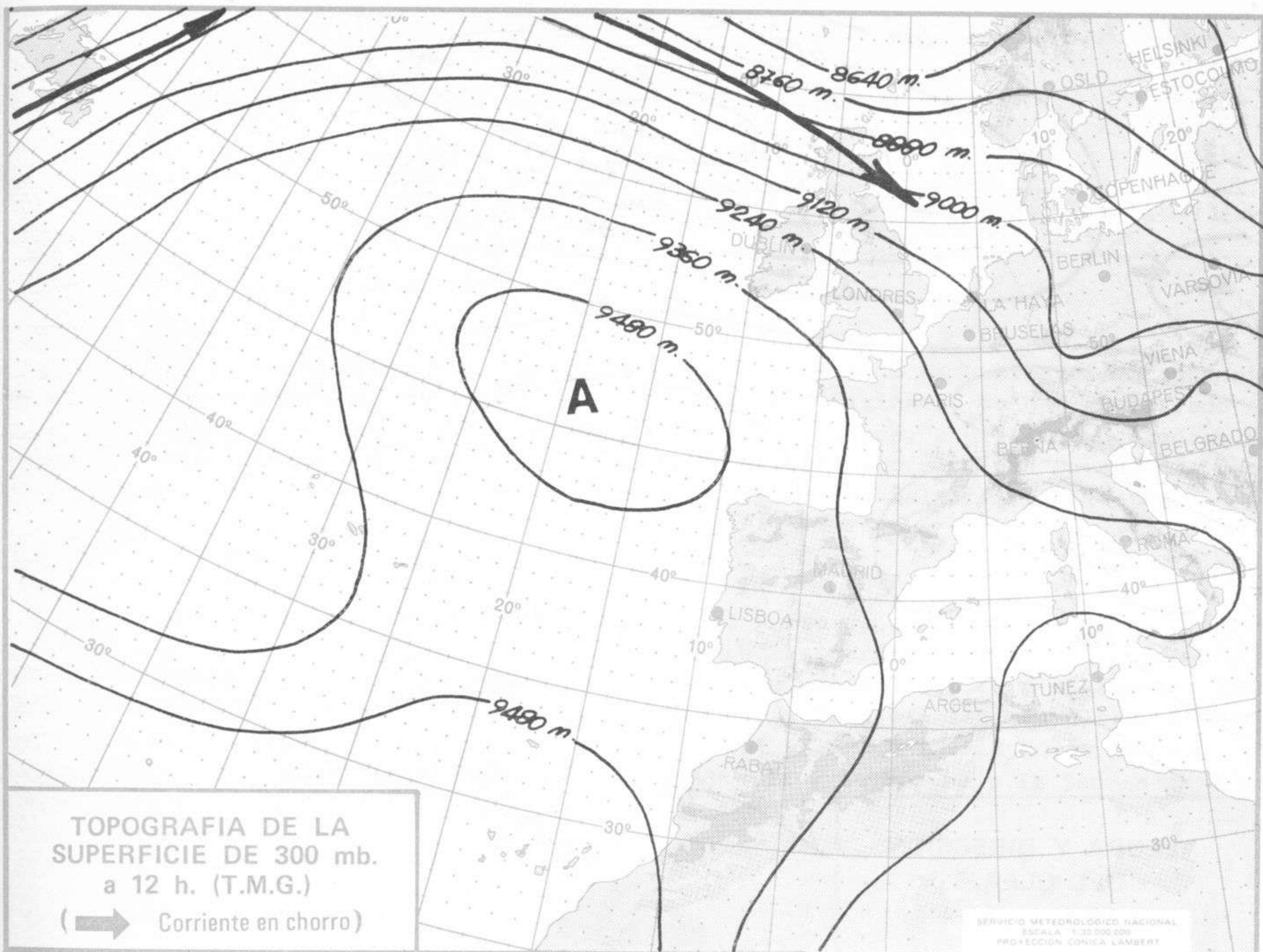
TOPOGRAFIA DE LA SUPERFICIE DE 500 mb. a 12 h. (T.M.G.)

SERVICIO METEOROLOGICO NACIONAL ESCALA 1:30.000.000 PROYECCION CONICA LAMBERT



ANALISIS EN SUPERFICIE a 12 h. (T.M.G.)

SERVICIO METEOROLOGICO NACIONAL ESCALA 1:30.000.000 PROYECCION CONICA LAMBERT



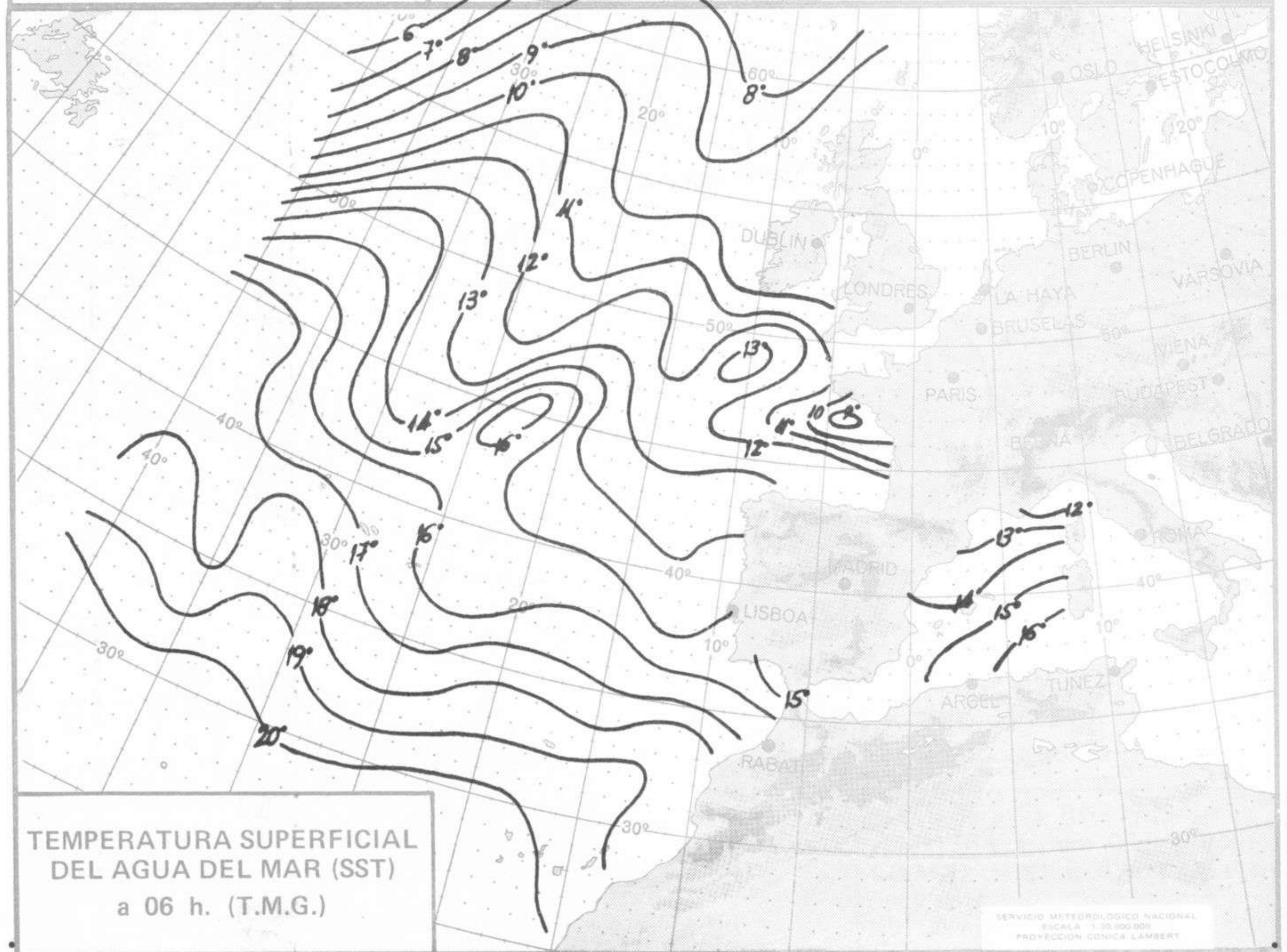
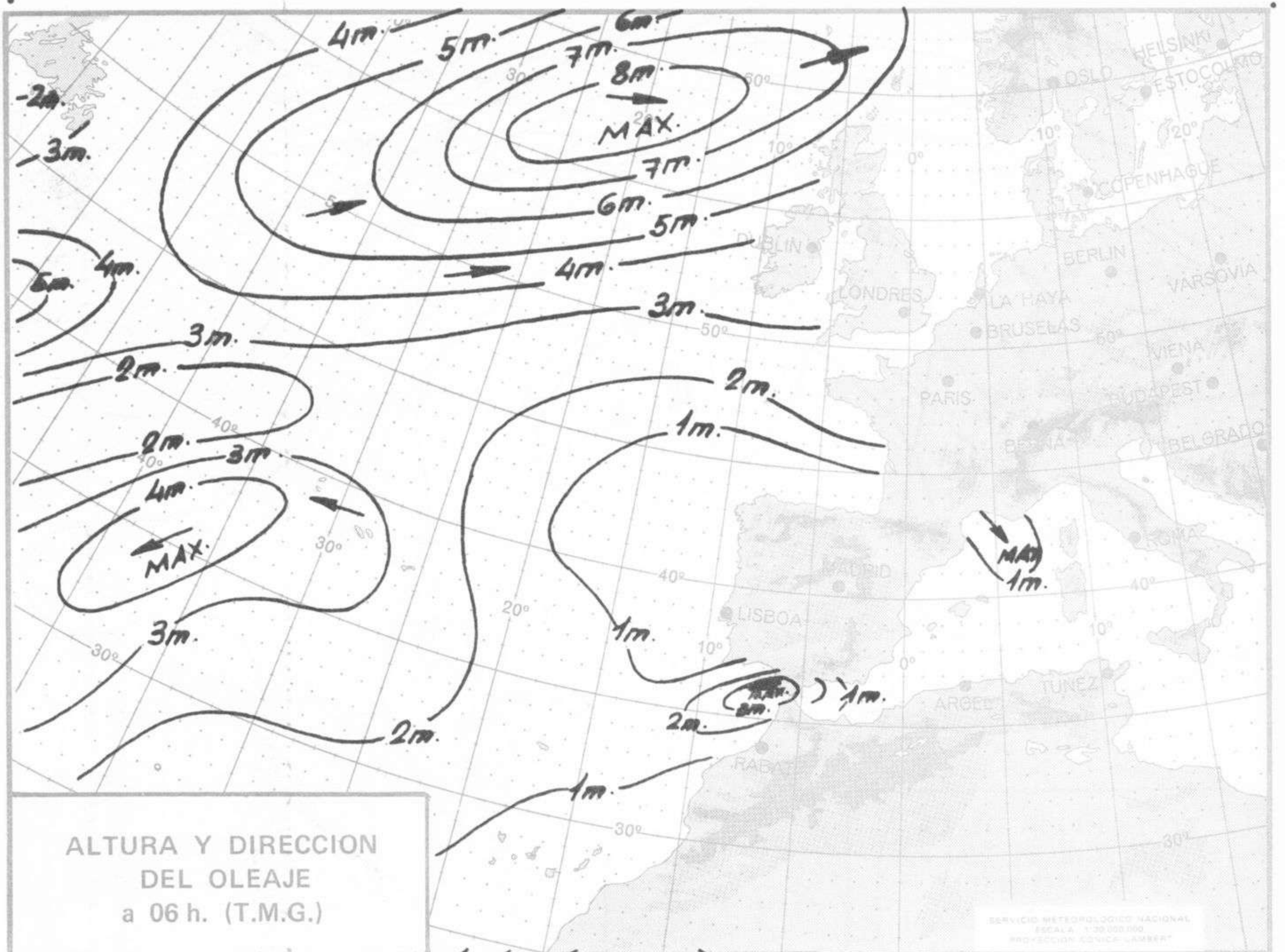


Table with multiple columns of numerical data, organized in several groups. Includes values like 100600, 08458, 00928, etc., and some codes like 700AA, 94072, 94053, 700AA MONT.

RADIOSONDEOS

Table of radio sounding data with columns for station code (TTAA, TTBB, TTDD, TTCC), time, and various meteorological parameters. Includes values like 59231, 08001, 99028, etc.

TEMP (FM - 35 E) : Parte de observación en altitud de presión, temperatura, humedad y viento de una estación terrestre

Table showing observation codes for different levels: Niveles inferiores a 100 mb. and Niveles superiores a 100 mb. Lists codes for temperature, pressure, humidity, and wind at various altitudes.

SYNOP (F - 11 E) : Informe de una observación en superficie procedente de una estación terrestre

Table of synoptic observation codes including IIIIII, Nddff, VVwwW, PPPTT, etc.