



# BOLETIN DIARIO

AÑO XXIV

2ª Epoca

Núm. 346

MADRID, VIERNES 12 de DICIEMBRE de 1.975

Dirección postal: Centro de Análisis y Predicción (Ciudad Universitaria), Apartado 285 - Madrid - 3 - (España) - Teléfono: 244 35 00  
 Fonometeo local: teléfono 094 - Fonometeo España: teléfono 232 69 40 de Madrid

## TIEMPO PASADO (de 12 horas de ayer a 12 horas, T.M.G., de hoy):

**Nubosidad y precipitaciones:** Se han registrado precipitaciones en el Duero, Centro, Extremadura, Ebro, Levante, la mayor parte de Andalucía y de la vertiente cantábrica y en puntos de Galicia, Pirineos, sureste, Baleares y muy dispersos en Cataluña. Las mayores precipitaciones se han medido en el valle del Guadalquivir, en donde hubo incluso fuertes tormentas. Ha nevado en el sistema Central y algunos puntos del Pirineo. En la madrugada de hoy había bancos de niebla en zonas del Centro Duero, Extremadura, La Mancha, Ebro, Cataluña, bajo Guadalquivir, Galicia, sureste y dispersas en Mallorca.

**Vientos fuertes:** No se han registrado.

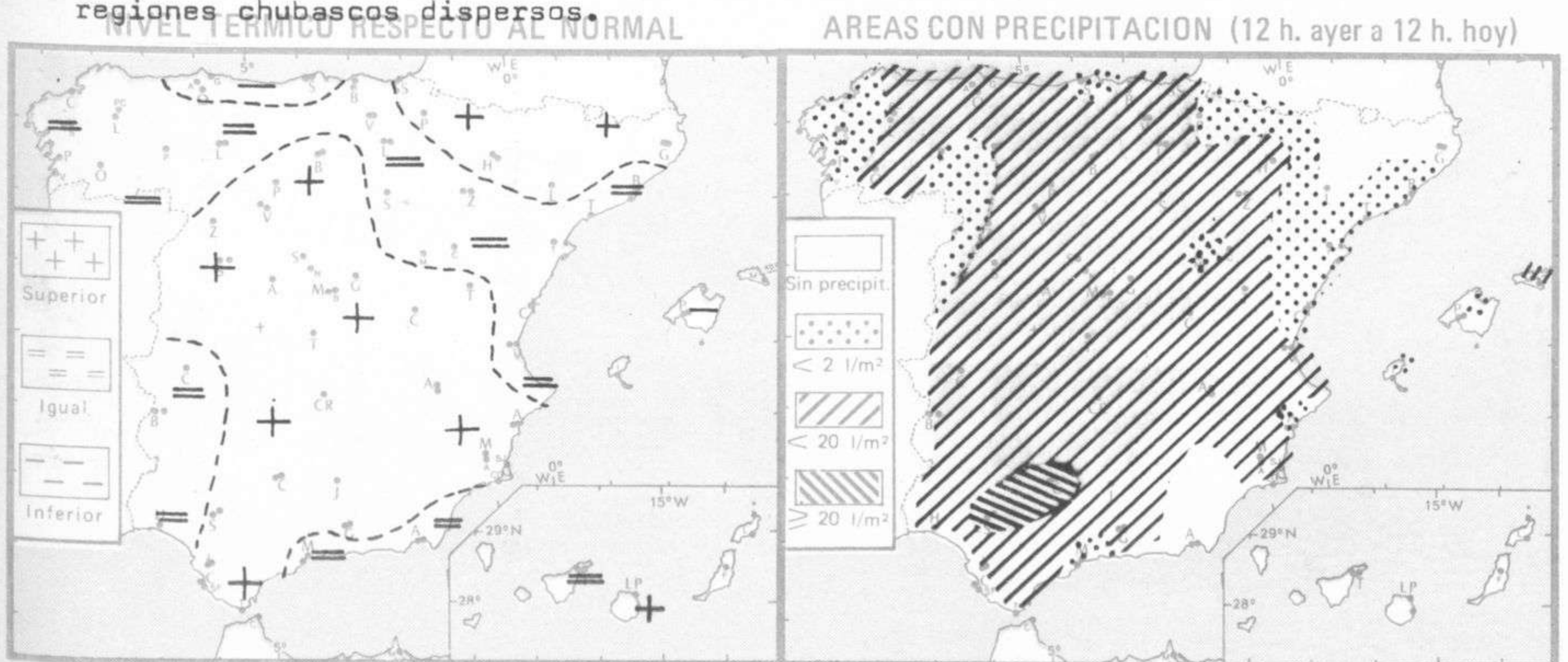
**Temperaturas destacables:** Las máximas de ayer entre capitales de provincia, oscilaron en la Península, entre los 6º de León y los 19º de Alicante y Murcia; en Palma 16º; en ambas capitales canarias 22º. Las mínimas de hoy se hallan comprendidas entre los 2º de León y Soria y los 14º de Cádiz; en Santa Cruz de Tenerife 16º; en Las Palmas 15º.

## PRONOSTICO PARA MAÑANA:

Cielo nuboso con chubascos o lluvias en todas las regiones. Las más frecuentes y abundantes corresponderán a Galicia, Cantábrico occidental y las más débiles y dispersas al Sudeste. Las precipitaciones serán de nieve en los sistemas montañosos y zonas próximas. Se iniciará un descenso de temperaturas por el noroeste de la Península. En Canarias cielo parcialmente nuboso al norte de las islas.

## TENDENCIA PARA LOS DIAS 14 y 15

**Día 14:** En Extremadura, Andalucía occidental, Duero y Centro nubosidad abundante con lluvias. En el SE. parcialmente nuboso con algún chubasco aislado. En las demás regiones nubosidad variable con chubascos aislados, más frecuentes en el Cantábrico. Descenso de temperaturas con nevadas en los sistemas montañosos y zonas de ambas mesetas.- **Día 15:** En el área mediterránea lluvias y chubascos frecuentes. En las demás regiones chubascos dispersos.

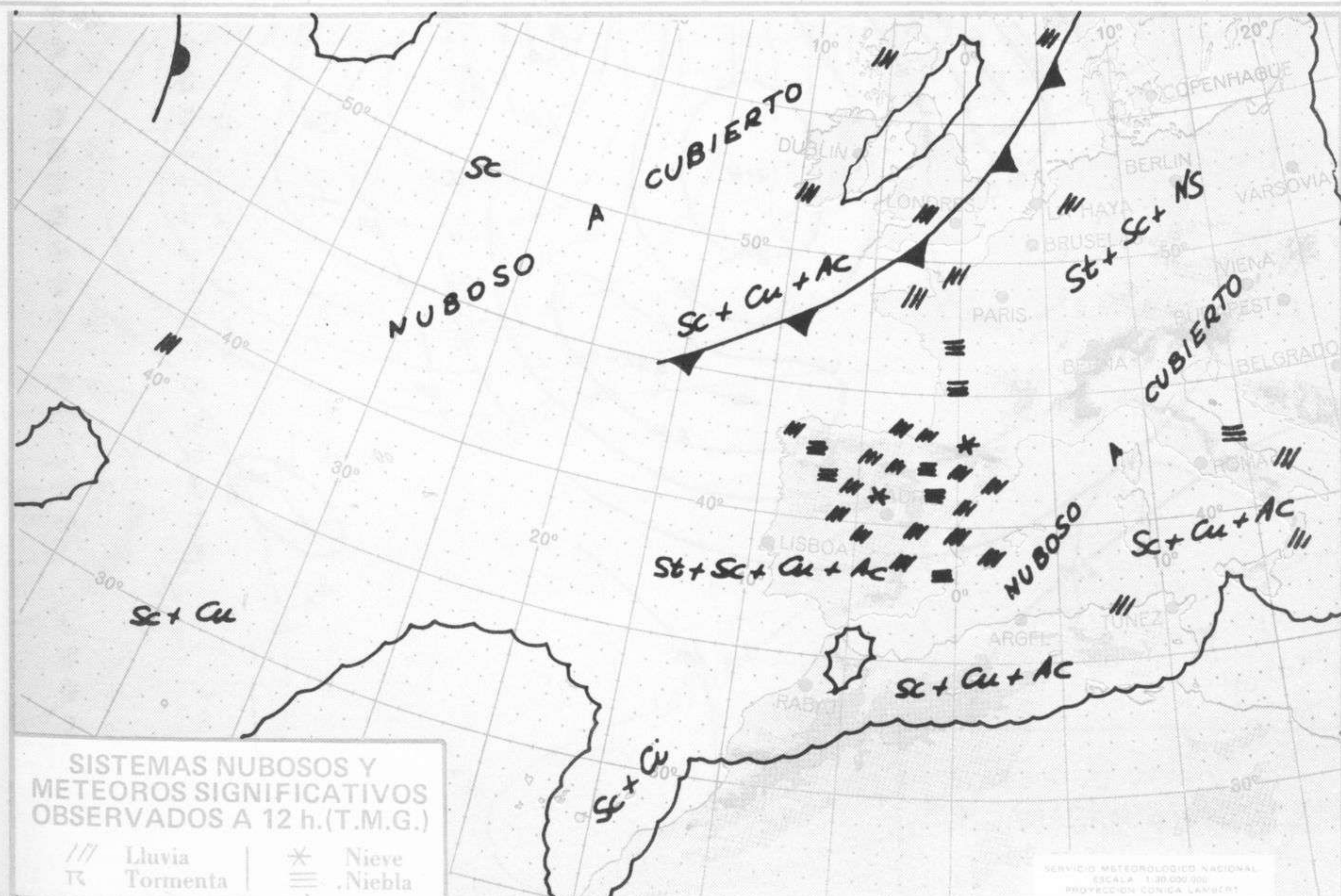


Estaciones	Temperaturas (°C)			Precipitación (l/m²)		Horas de sol ayer	Meteoros significativos			
	Máxima de ayer	Mínima de hoy	12 horas de hoy	06 ayer a 06 hoy	Hoy 06-12		18 horas de ayer	00 horas de hoy	06 horas de hoy	12 horas de hoy
La Coruña	15	9	8	ip	1	1.0	●	●	☾	☾
Monteventoso	13	5					●		☾	☾
Lugo (Punto Centro)	9	5				2.1	●	●	●	☾
Santiago de Compostela (A)	10	5	8	ip	ip	0.4	●	●	☾	☾
Pontevedra	12	8	12	4		0.6	●	●	●	☾
Vigo (A)	15	8	10	3			●	☾	●	○
Orense										
Ponferrada	6	4	X	5	ip		☾		☾	☾
Asturias (A)	14	6	9	ip	2	4.9	☾		☾	☾
Oviedo	8	6	8	1	1	1.7	●	☾	☾	●
Gijón										
Santander (A)										
Santander	10	9	10	ip	1	0.1	●	○	☾	●
Bilbao (A)	14	7	9	ip	2	0.4	●	☾	☾	●
San Sebastian/Igueldo		10	9		4	3.3			☾	☾
San Sebastian (A)	16	8	10	1	7	2.6	☾		☾	☾
León (A)	6	2	8	2	1	0.0	●	●	☾	☾
Zamora	8	6	8	7	1	0.2	●		☾	●
Palencia	8	7	7	6		0.0	●		☾	●
Burgos (A)	7	4	5	3	5	0.0	●		☾	☾
Burgos	7	6	6	3	1	0.0	●	☾	☾	☾
Valladolid (A)	8	2	6	7		0.8	●		☾	☾
Valladolid	9	7	8	11	ip	0.2	☾		☾	●
Soria	8	2	5	11	ip	0.0	●		☾	☾
Salamanca (A)	8	5	7	9	ip	0.0	☾		☾	●
Avila	10	3	5	4	ip	0.7	●		☾	☾
Segovia	10	5	6	11	2	0.6	●		☾	☾
Navacerrada	1	0	0	12	4	0.0	☾		*	*
Madrid/Barajas	11	7	9	4	ip	0.1	●	●	☾	☾
Madrid (Cdad. Universitaria)	10	6	10	6	ip	0.0	●	●	☾	☾
Guadalajara		7		6					☾	☾
Toledo	12	8	9	2	1	1.2	●		☾	☾
Cuenca	12	7	7	6	5	0.0	☾		☾	☾
Molina de Aragón	9	2	8	4		0.0	●		☾	☾
Ciudad Real	12	6	10	6	7	0.0	●		☾	☾
Albacete (A)	12	7	8	1	4	2.0	☾	☾	☾	☾
Cáceres	12	8	8	5			☾	●	☾	●
Badajoz (A)	15	7	12	11		0.5	☾		☾	☾
Vitoria (A)	8	5	7	4	9		☾		☾	☾
Logroño	7	6	8	6	3	0.0	☾		☾	☾
Logroño (A)	7	6	7	7	3	0.0	☾	●	☾	☾
Pamplona	9	6		ip		1.0	☾		☾	☾
Huesca (A)	12	7	7		10	0.0	☾		☾	☾
Daroca		4	8	6		0.7	●		☾	●
Zaragoza (A)	11	6	9	1	4	0.0	☾	☾	☾	☾
Zaragoza	11	4	9	2	4		☾		☾	☾
Calamocha	10	0	8	6		0.5	●	☾	☾	●
Teruel	10	5		3			☾		☾	☾
Lérida	14	6				5.6	☾		☾	☾
Gerona (A)	15	6	11				☾		☾	☾
Barcelona	15	9	11		ip		☾	☾	☾	☾
Barcelona (A)	14	6	10		ip	1.4	☾	☾	☾	☾
Reus (A)	15	10	11		2	3.1	☾	☾	☾	☾
Tarragona		8				2.7	●		☾	●
Tortosa	17	8				5.5	●		☾	●

SÍMBOLOS UTILIZADOS EN LOS CUADROS DE METEOROS SIGNIFICATIVOS

- ☾ Llovizna
- ☾ Nebliña
- ☾ Relámpagos
- ☾ Granizo
- ☾ Despejado
- ☾ Nuboso
- ☾ NW 30 nudos
- ☾ NE 35 nudos
- ☾ Lluvia
- ☾ Niebla
- ☾ Tormenta
- ☾ Nieve
- ☾ Poco nuboso
- ☾ Cubierto
- ☾ SW 50 nudos
- ☾ SE 65 nudos

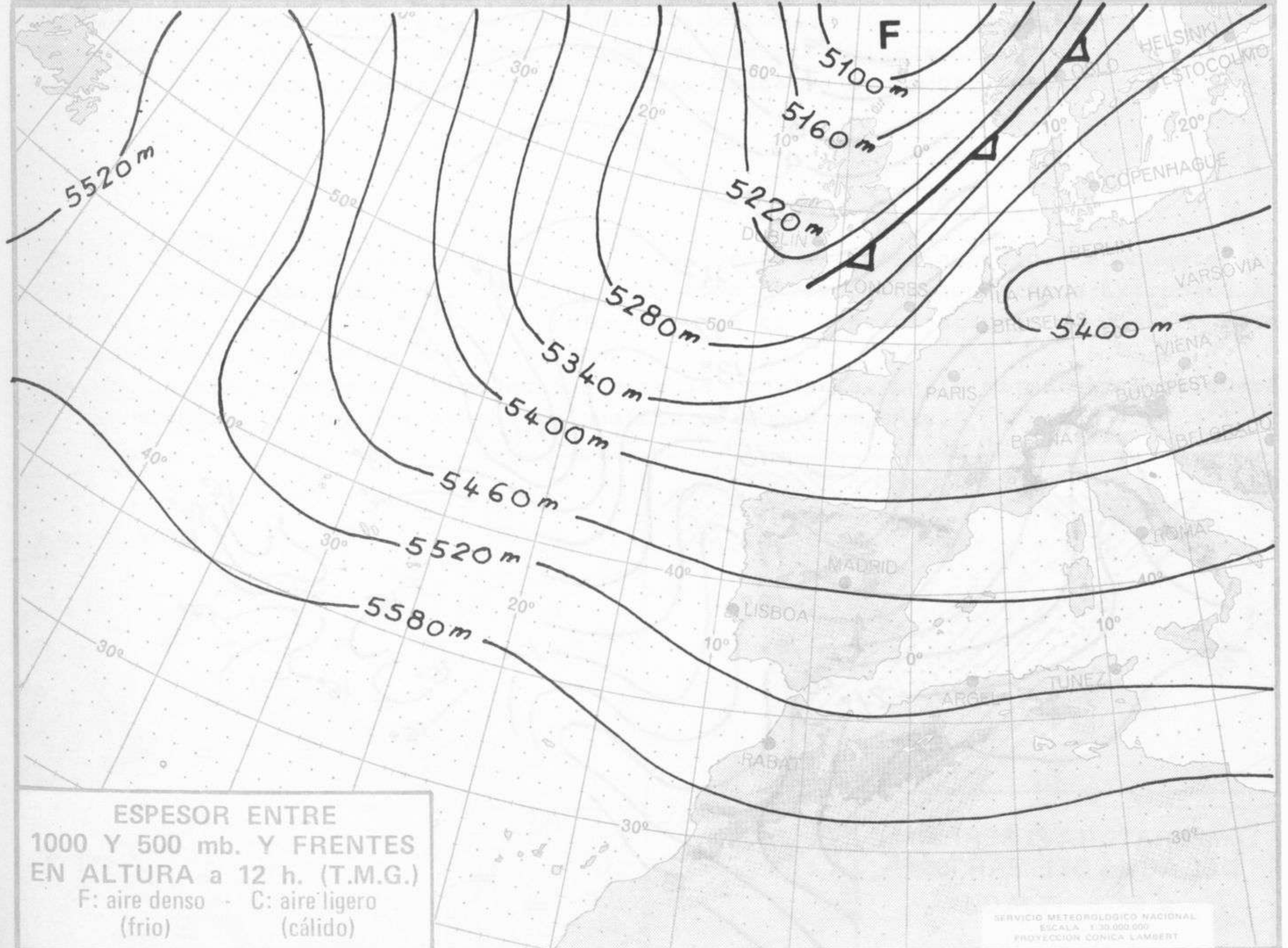
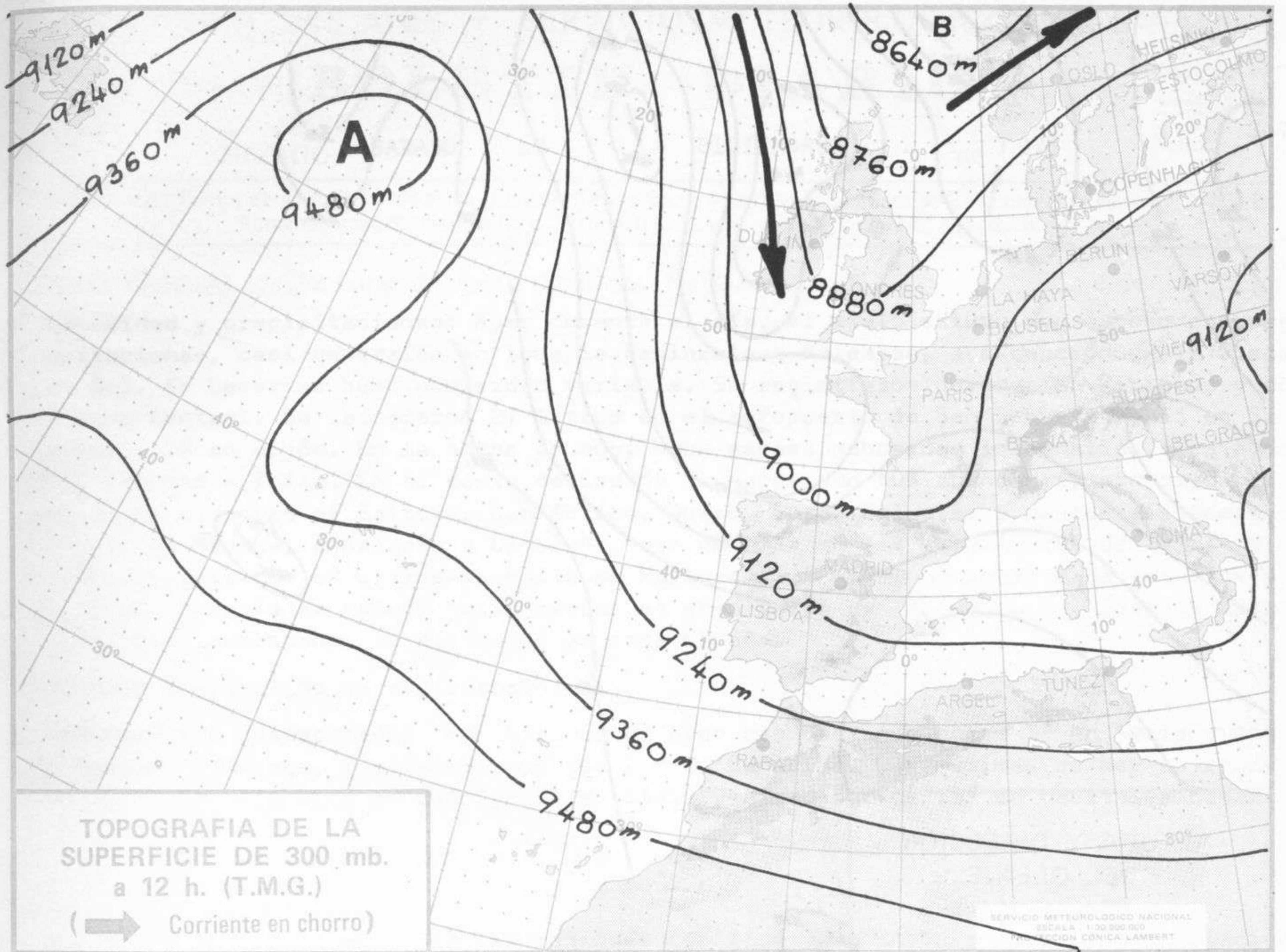
Estaciones	Temperaturas (°C)			Precipitación (l/m <sup>2</sup> )		Horas de sol ayer	Meteoros significativos			
	Máxima de ayer	Mínima de hoy	12 horas de hoy	06 ayer a 06 hoy	Hoy 06-12		18 horas de ayer	00 horas de hoy	06 horas de hoy	12 horas de hoy
Castellón de la Plana ...	16	9		ip			●		' ●	/// ●
Valencia (A) ...	15	8	13	ip	1	0.0	●	☾	●	/// ●
Valencia ...	15	9		2		0.0	●		●	
Alicante (A) ...	18	8	15	ip	ip	7.2	☾	☾	☾	●
Alicante ...	19	8		ip		7.3	☾		' ●	/// ●
Murcia (A) ...	18	9	14	ip		5.9	●		' ●	/// ●
Murcia ...	19		14				☾		●	☾
Cartagena ...	14	12					☾		●	☾
San Javier ...	18	7	17			5.9	☾	○	☾	☾
Sevilla (A) ...	17	12	17	38	ip	2.0	●	/// ●	●	☾
Córdoba (A) ...	16	10	14	35		2.5	●	/// ●	/// ●	☾
Jaén ...	14						●		●	
Granada (A) ...	17	8	11	13	2	7.1	☾	☾	●	●
Huelva ...	17	10		12		0.6	☾		○	
Jerez de la Frontera (A) ...	18	12	15	18	ip		☾	/// ●	●	☾
Cádiz ...	17	14	16	6	ip	4.0	☾		●	●
San Fernando ...	16	12	17	11		1.8	●		☾	●
Tarifa ...	18	14	16	10	ip	6.2	☾		TR ●	☾
Málaga (A) ...	17	11	15		1	2.5	☾	●	●	☾
Almería (A) ...	18	10	18			6.5	☾	☾	☾	☾
Palma de Mallorca (A) ...	16	4	12	ip		3.0	☾	☾	☾	☾
Mahón (A) ...	15	9	14	11		0.1	☾	☾	☾	☾
Ibiza (A) ...	18	8	14		ip	6.2	☾	☾	☾	☾
Santa Cruz de Tenerife (A) ...	17	12	18			6.2	☾	○	○	☾
Santa Cruz de Tenerife ...	22	16	20			7.1	●	☾	☾	☾
Las Palmas (A) ...	22	15	20			7.9	●	☾	○	☾
Fuerteventura (A) ...	20	13	20			8.5	○		☾	☾
Lanzarote (A) ...	20	15	20			7.2	●		☾	☾
Ceuta ...		7	16	12		4.2			/// ●	☾
Melilla ...	18	11	16			6.8	☾	☾	☾	☾

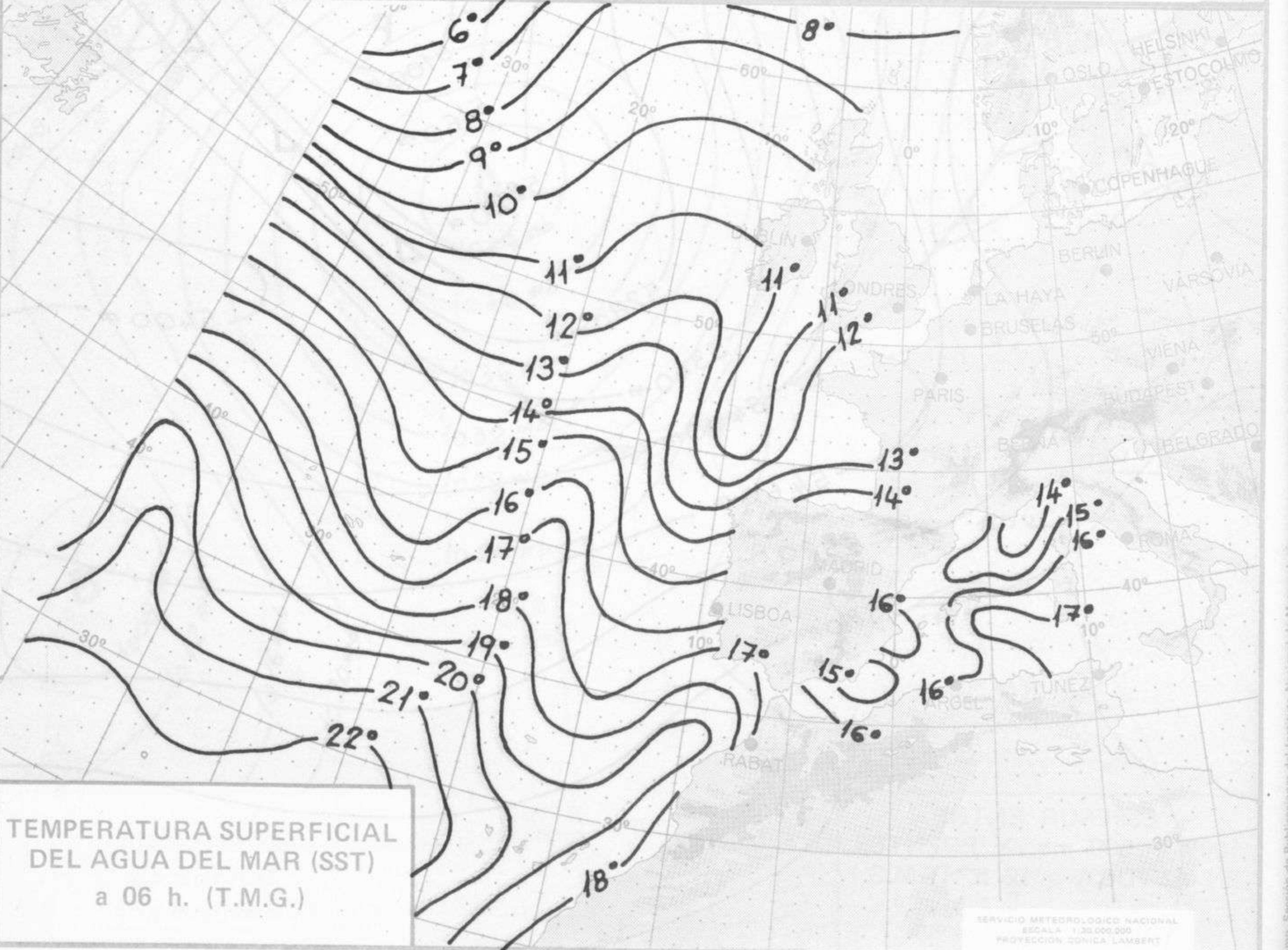
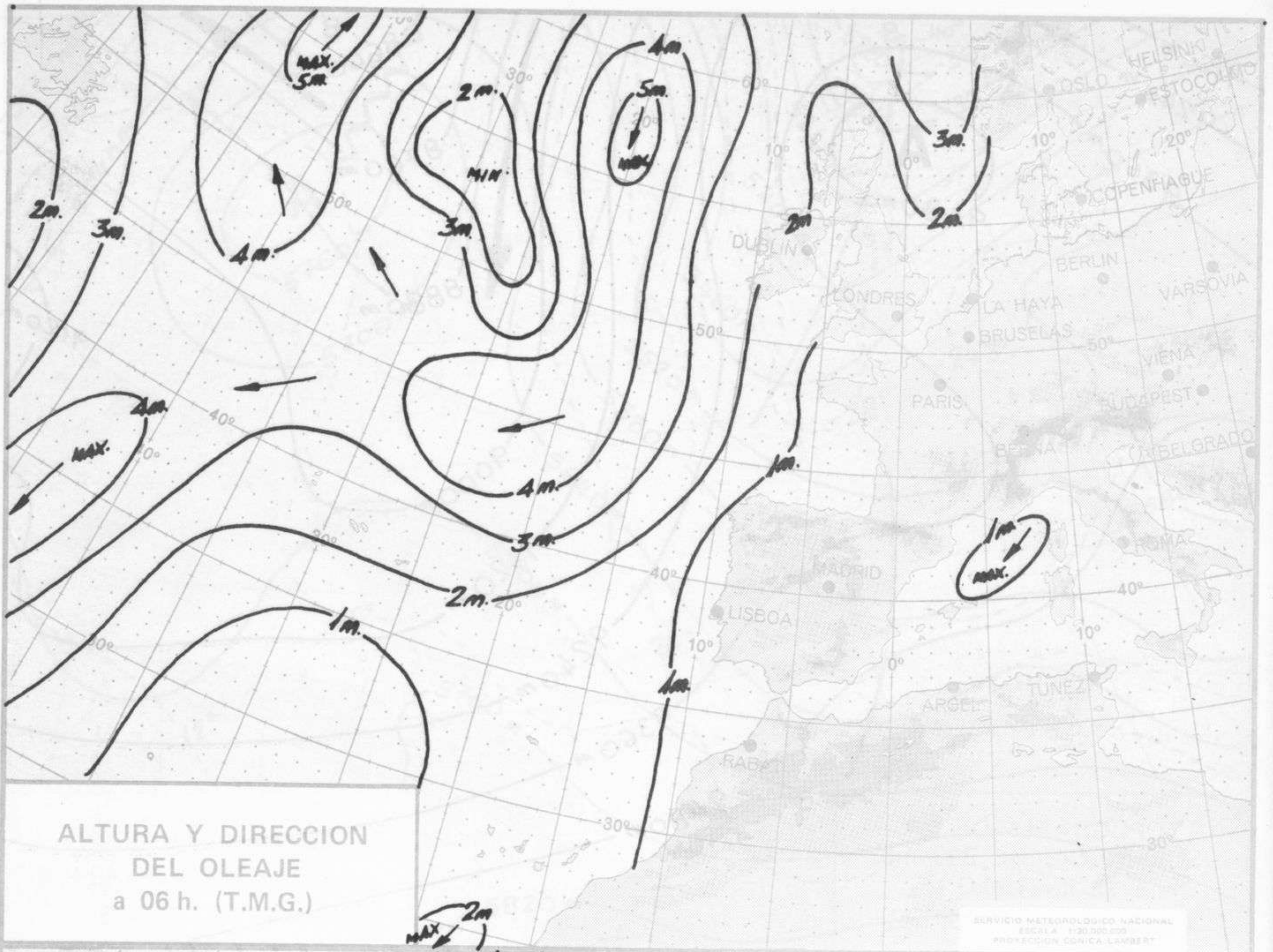
















COMPLEMENTO A LA INFORMACION TECNICA DIARIA



Dirección postal: Centro de Análisis y Predicción (Ciudad Universitaria), Apartado 285 - Madrid - 3 - (España) - Teléfono: 244 35 00  
 Fonometeo local: teléfono 094 - Fonometeo España: teléfono 232 69 40 de Madrid

MADRID, Viernes 12 de DICIEMBRE de 1.975

RADIOSONDEOS

TTBB 6123N 08302 00015 08408 11610 13162 22444 30942	TTCC 6211N 08001 70837 584N 88999 77999 =
33305 52356 44228 577N 55219 557N 21212 00015 00000	TTDD 6211N 08001 11728 575N 22674 593N 21212 11740
11983 30506 22650 28010 33549 28025 44418 26035 55370	30520 =
25060 66219 26062 41414 00900 51515 11904 30506 22800	
29506 33600 29032 3	
TTAA 61112 08001 99010 08094 15005 00156 10256 16004	TTAA 62111 08001 99012 10211 00000 00170 09615 03006
85498 03228 1*002 70049 05772 17506 50560 23167 27505	85500 00811 36012 70034 08367 32512 50557 247N 32023
40720 35359 27028 30914 50966 30012 25032 515N 33511	40715 369N 33539 30909 509N 32035 25026 549N 32040
20177 519N 00000 88289 52168 32517 77999	20169 531N 31028 15355 539N 33022
TTBB 6111N 08001 00010 09456 11984 11457 22939 09058	
33817 01007 44787 01041 55707 05172 66578 15372 77390	
36759 88289 53168 99240 511N 11168 21212 00010 15005	
11903 15501 22825 18503 33760 18020 44727 18007 55597	
00000 66562 32002 77503 27505 88403 27028 99202 00000	
11193 00000 41414 4582N 51515 11903 15001 22800 18018	
33600 07002 =	

TEMP - (F - 35 E) : Parte de observación en altitud de presión, temperatura, humedad y viento de una estación terrestre

Niveles inferiores a 100 mb.	Niveles tipo: superficie, 1.000, 850, 700, 500, 400, 300, 250, 200, 150 y 100 mb.	TTAA	YYGGI <sub>d</sub>	IIIII	99P <sub>0</sub> P <sub>0</sub> P <sub>0</sub>	T <sub>0</sub> T <sub>0</sub> T <sub>0</sub> D <sub>0</sub> D <sub>0</sub>	d <sub>0</sub> d <sub>0</sub> f <sub>0</sub> f <sub>0</sub>	P <sub>1</sub> P <sub>1</sub> h <sub>1</sub> h <sub>1</sub> h <sub>1</sub>	T <sub>1</sub> T <sub>1</sub> T <sub>1</sub> D <sub>1</sub> D <sub>1</sub>	d <sub>1</sub> d <sub>1</sub> f <sub>1</sub> f <sub>1</sub>
		85hhh	TTTDD	ddfff	70hhh	TTTDD	ddfff	50hhh	TTTDD	ddfff
		40hhh	TTTDD	ddfff	30hhh	TTTDD	ddfff	25hhh	TTTDD	ddfff
		20hhh	TTTDD	ddfff	15hhh	TTTDD	ddfff	10hhh	TTTDD	ddfff
Niveles superiores a 100 mb.	Tropopausa y vientos máximos	88P <sub>t</sub> P <sub>t</sub> P <sub>t</sub>	T <sub>t</sub> T <sub>t</sub> T <sub>t</sub> D <sub>t</sub> D <sub>t</sub>	d <sub>t</sub> d <sub>t</sub> f <sub>t</sub> f <sub>t</sub>	77P <sub>m</sub> P <sub>m</sub> P <sub>m</sub>	d <sub>m</sub> d <sub>m</sub> f <sub>m</sub> f <sub>m</sub>	(4v <sub>b</sub> v <sub>b</sub> v <sub>a</sub> )			
	Puntos notables y nubes	TTBB	YYGGI <sub>d</sub>	IIIII	n <sub>0</sub> n <sub>0</sub> P <sub>0</sub> P <sub>0</sub>	T <sub>0</sub> T <sub>0</sub> T <sub>0</sub> D <sub>0</sub> D <sub>0</sub>	n <sub>1</sub> n <sub>1</sub> P <sub>1</sub> P <sub>1</sub>	T <sub>1</sub> T <sub>1</sub> T <sub>1</sub> D <sub>1</sub> D <sub>1</sub>	.....	n <sub>n</sub> n <sub>n</sub> P <sub>n</sub> P <sub>n</sub> T <sub>n</sub> T <sub>n</sub> T <sub>n</sub> D <sub>n</sub> D <sub>n</sub>
	Niveles tipo: 70, 50, 30, 20 y 10 mb.	21212	n <sub>0</sub> n <sub>0</sub> P <sub>0</sub> P <sub>0</sub>	d <sub>0</sub> d <sub>0</sub> f <sub>0</sub> f <sub>0</sub>	.....	n <sub>n</sub> n <sub>n</sub> P <sub>n</sub> P <sub>n</sub>	d <sub>n</sub> d <sub>n</sub> f <sub>n</sub> f <sub>n</sub>	41414	N <sub>h</sub> C <sub>L</sub> hC <sub>M</sub> C <sub>H</sub>	
	Tropopausa y vientos máximos	TTCC	YYGGI <sub>d</sub>	IIIII	P <sub>1</sub> P <sub>1</sub> h <sub>1</sub> h <sub>1</sub> h <sub>1</sub>	T <sub>1</sub> T <sub>1</sub> T <sub>1</sub> D <sub>1</sub> D <sub>1</sub>	d <sub>1</sub> d <sub>1</sub> f <sub>1</sub> f <sub>1</sub>	.....	P <sub>n</sub> P <sub>n</sub> h <sub>n</sub> h <sub>n</sub> h <sub>n</sub>	T <sub>n</sub> T <sub>n</sub> T <sub>n</sub> D <sub>n</sub> D <sub>n</sub> d <sub>n</sub> d <sub>n</sub> f <sub>n</sub> f <sub>n</sub>
Puntos notables		88P <sub>t</sub> P <sub>t</sub> P <sub>t</sub>	T <sub>t</sub> T <sub>t</sub> T <sub>t</sub> D <sub>t</sub> D <sub>t</sub>	d <sub>t</sub> d <sub>t</sub> f <sub>t</sub> f <sub>t</sub>	77P <sub>m</sub> P <sub>m</sub> P <sub>m</sub>	d <sub>m</sub> d <sub>m</sub> f <sub>m</sub> f <sub>m</sub>	(4v <sub>b</sub> v <sub>b</sub> v <sub>a</sub> )			
		TTDD	YYGGI <sub>d</sub>	IIIII	n <sub>1</sub> n <sub>1</sub> P <sub>1</sub> P <sub>1</sub>	T <sub>1</sub> T <sub>1</sub> T <sub>1</sub> D <sub>1</sub> D <sub>1</sub>	.....	n <sub>n</sub> n <sub>n</sub> P <sub>n</sub> P <sub>n</sub>	T <sub>n</sub> T <sub>n</sub> T <sub>n</sub> D <sub>n</sub> D <sub>n</sub>	
		21212	n <sub>1</sub> n <sub>1</sub> P <sub>1</sub> P <sub>1</sub>	d <sub>1</sub> d <sub>1</sub> f <sub>1</sub> f <sub>1</sub>	.....	n <sub>n</sub> n <sub>n</sub> P <sub>n</sub> P <sub>n</sub>	d <sub>n</sub> d <sub>n</sub> f <sub>n</sub> f <sub>n</sub>			

SYNOP - (F - 11 E) : Informe de una observación en superficie procedente de una estación terrestre

IIIII Nddff VVwwW PPPTT N<sub>h</sub>C<sub>L</sub>hC<sub>M</sub>C<sub>H</sub> T<sub>d</sub>T<sub>d</sub>P<sub>d</sub>P<sub>d</sub> (SP<sub>0</sub>P<sub>0</sub>P<sub>0</sub>) (7RRjj) (8N<sub>2</sub>Ch<sub>2</sub>) (9SpSpSp) (MONT N'C'H'C<sub>2</sub>)

INFORMACION SINOPTICA DE ESPAÑA - Dia 2 de DICIEMBRE de 1975

Estaciones	6R,PR,7RR   9S,Sh,h										6R,PR,7RR   9S,Sh,h									
	IIIII	Nddff	VVwW	PPPTT	NC,HC,C	T,T,I,I,I	7RR	8N,Ch,h			IIIII	Nddff	VVwW	PPPTT	NC,HC,C	T,T,I,I,I	7RR	8N,Ch,h		
<b>SYNOPS de 00 horas (T.M.G.)</b>																				
LA CORUNA	08001	80000	58022	18910	855AA	09103	700AA	918A6=			08001	50000	40012	19009	56200	09303	70009	918A5	94010	
LUGO P. CENTRO	08008	70000	65012	18606	60976	05400	700AA	=			08008	70000	03444	18205	55570	05604	70005	94021=		
SANTIAGO DE C.(A)	08042	80000	62022	18008	854AA	07403	700AA	=			08042	40000	58114	19006	45400	06207	70005	94004=		
VIGO(A)	08045	80000	20506	16509	862AA	09107	702AA	86705=			08045	80000	65022	16608	885AA	08400	70308	83817=		
PONFERRADA																				
GIJON											08014	80000	20102	18609	885AA	06400	70008	94054=		
SANTANDER	08023	00000	20104	19508	00900	06804	700AA	=			08023	50000	56210	18409	58500	07702	79408	94001=		
BILBAO (A)	08025	60000	50102	18809	55670	06805	700AA	=			08025	80000	40602	17807	85000	06707	79307	94004=		
S. SEBASTIAN (IGDO.)											08027	834J2	56022	17310	854AA	08704	70010	94033=		
S. SEBASTIAN (A)											08029	80000	40022	14209	854AA	08705	70108	94026=		
LEON (A)	08055	80000	10106	48704	872AA	04705	69125	797AA	9509A=		08055	30000	60012	46502	37300	01704	69105	79702	94000	
ZAMORA											08130	80402	56616	20106	3562A	06705	69408	70406	94002	
BURGOS (A)	08075	82206	60022	50305	854AA	03804	69168	700AA	=		08075	80000	60515	48605	873AA	05301	69150	70204	94000	
VALLADOLID	08141	80000	20606	18607	874AA	06807	69368	705AA	=		08141	80000	10626	16207	874AA	06611	69346	70807	94002	
SORIA											08148	80000	56216	47503	873AA	02713	68920	71102	94000	
SALAMANCA (A)	08202	70000	65026	48306	3532A	06803	69265	702AA	9549A=		08202	82402	65516	46506	2632A	05705	69247	70405	94000	
AVILA											08210	80000	50226	48703	8077A	01703	68865	70403	94007	
SEGOVIA											08213	70202	58606	48006	37420	05403	69011	70605	94006	
NAVACERRADA											08215	80000	02707	49300	870AA	00608	68092	71150	94000	
MADRID (A)	08221	80000	57618	19409	7544A	08808	69513	792AA	=		08221	80000	20414	16808	772AA	07712	69490	70407	94001	
TOLEDO											08272	20000	05426	16808	26300	08711	69530	70108	94012	
CUENCA											08231	80000	65026	50307	885AA	06706	69085	70607	85895	
MOLINA DE ARAGON											08232	80000	70026	47204	875AA	03717	68942	70302	88095	
CIUDAD REAL	08348	82202	59036	22409	5742A	07400	69485	703AA	8579A=		08348	90000	50612	19408	9AAAA	05813	69453	70306	89889	
ALBACETE (A)	08280	82312	60601	21509	874AA	07807	69382	797AA	=		08280	80000	60026	19408	6747A	07808	69391	70107	94020	
CACERES	08261	82205	70022	19009	876AA	08400	700AA	=			08261	60000	56022	17908	67400	07601	70408=			
BADAJOS (A)											08330	90000	05434	19709	9AAAA	09400	70807	94005=		
VITORIA (A)											08080	80000	10536	18806	871AA	05709	69558	70405=		
LOGRONO (A)	08084	80000	56054	20907	874AA	06405	700AA	=			08084	80000	40534	18407	874AA	07719	70306	94000=		
PAMPLONA											08086	80000	40515	19006	885AA	06709	89306	94010=		
HUESCA (A)											08160	80000	30614	19206	3647A	06607	70106	94000=		
ZARAGOZA (A)	08233	40000	70031	50201	25560	01803	69125	700AA	=		08233	70000	65216	47304	5557A	04729	69092	70400	94005	
CALAMUCHA											08171	60408	56051	17306	25606	04712	70006	94056=		
LERIDA											08183	30000	20011	17909	20941	08725	70006=			
GERONA											08190	20000	30101	17909	10931	07712	70009	94014=		
BARCELONA	08180	20000	20101	20910	20930	09850	700AA	=			08181	53604	40101	17706	35530	06714	70006	94018=		
BARCELONA (A)	08181	33604	50011	20307	15530	07708	700AA	=			08175	83602	57052	17810	6857A	09713	70010	94031=		
REUS (A)											08238	80000	25022	17109	867AA	09719	70008	94055=		
TORTOSA											08286	80000	30502	19011	4742A	10605	79109	82094	82894	
CASTELLON											08285	80000	60216	17810	6852A	09801	70209	94000=		
VALENCIA	08360	40000	60030	21411	16470	10809	700AA	=			08360	60000	60511	19010	60920	10712	79708	94072=		
ALICANTE (A)											08429	82202	50536	19010	48570	09711	79309	94059=		
MURCIA (A)	08433	00000	30051	22509	9AAAA	08705	70000	=			08433	50000	56050	19309	5880A	08715	70007	85357	94058	
SAN JAVIER (A)											08391	72704	60258	19113	6853A	12703	73812	83830	94020	
SEVILLA (A)	08391	80000	56809	20413	824AA	12001	732AA	82715=			08410	80000	40616	19011	873AA	11711	73210	94025=		
CORDOBA	08410	80000	40609	21312	873AA	12400	729AA	=			08419	70000	65216	20809	70920	08709	69534	70108	94071	
GRANADA (A)	08419	50000	70021	23508	80931	06104	69557	700AA	=		08383	03206	58004	18610	00900	10400	70010	94005=		
HUELVA											08451	81810	59002	20013	29421	13704	71612	82920	84820	
JEREZ DE LA F. (A)	08451	81812	60819	21414	3942A	13803	711AA	83920	84820=		08452	71808	60022	18714	72500	11804	70414	87821	94040	
CADIZ											08458	81204	70919	22315	5932A	14400	70104	94062	91827	
TARIFA											08482	80000	59022	20112	363AA	12708	70011	94025	86635	
MALAGA (A)	08482	70000	59022	21611	38540	11201	700AA	=			08487	50202	70032	21813	55500	12201	700AA	=		
ALMERIA (A)	08487	50202	70032	21813	55500	12201	700AA	=			08306	10000	10414	19204	16200	04613	70004	94030=		
PALMA DE M. (A)	08306	10000	62020	21207	18530	06604	700AA	=			08314	10000	62020	20910	15500	09000	700AA	=		
MAHON (A)	08314	10000	62020	20910	15500	09000	700AA	=			08373	10000	62030	18909	16300	08715	70008	81709	94062	
IBIZA (A)	08373	10000	65010	21510	00901	08803	700AA	81070=			60010	42716	89022	12705	00904	54400	67693	70005	94085	
IZANA											60015	00000	65000	20513	00900	08604	69493	70012	94062	
S.C. DE TENERIFE (A)	60015	01806	65002	21813	00900	11212	69505	700AA	=		60020	30000	80030	19516	00904	11400	70016	94071	91818	
S.C. DE TENERIFE	60020	10000	80022	19817	15500	15121	700AA	91828=			60030	00000	80000	20616	00900	13705	70015	94079	91808	
LAS PALMAS (A)	60030	10000	80011	21817	15500	15208	700AA	91808=			60035	33608	60030	20914	38400	12319	70013	94085=		
FUERTEVENTURA (A)											60040	33406	65020	20516	38500	AA403	70015	94072=		
LANZAROTE (A)											60320	80910	65606	18210	885AA	10712	71207	84925	94042	
CEUTA	60338	30000	65021	21011	30830	10804	700AA	83358=			60338	12906	70030	19411	14500	10709	7			