



BOLETIN DIARIO

AÑO XXIV

2ª Epoca

Núm. 328.

MADRID, LUNES 24 de NOVIEMBRE de

Dirección postal: Centro de Análisis y Predicción (Ciudad Universitaria), Apartado 285 - Madrid - 3 - (España) - Teléfono: 244 35 00
Fonometeo local: teléfono 094 - Fonometeo España: teléfono 232 69 40 de Madrid

TIEMPO PASADO (de 12 horas de ayer a 12 horas, T.M.G., de hoy):

Nubosidad y precipitaciones: Ayer se registraron precipitaciones moderadas en Galicia, que hoy se han intensificado e extendido a las vertientes atlántica y cantábrica y puntos del Centro, Cataluña y Ebro, aumentando la nubosidad en todas las regiones. Se han recogido 22 litros por metro cuadrado en El Ferrol del Caudillo y 16 en Vigo y Marín, como cantidades más importantes.

Vientos fuertes: No se han registrado.

Temperaturas destacables: Han sido superiores a las normales en Andalucía occidental inferiores en Galicia, Cantábrico y cuadrante nordeste peninsular y normales en el resto del país. Las máximas de ayer oscilaron entre 22^ª en Málaga y Murcia y 7^ª en León. Las mínimas de hoy lo hicieron entre 1^ª bajo cero en Madrid (Barajas), Cuenca y Soria y 12^ª en Huelva. En las capitales canarias las extremas fueron 22^ª y 18^ª.

PRONOSTICO PARA MAÑANA:

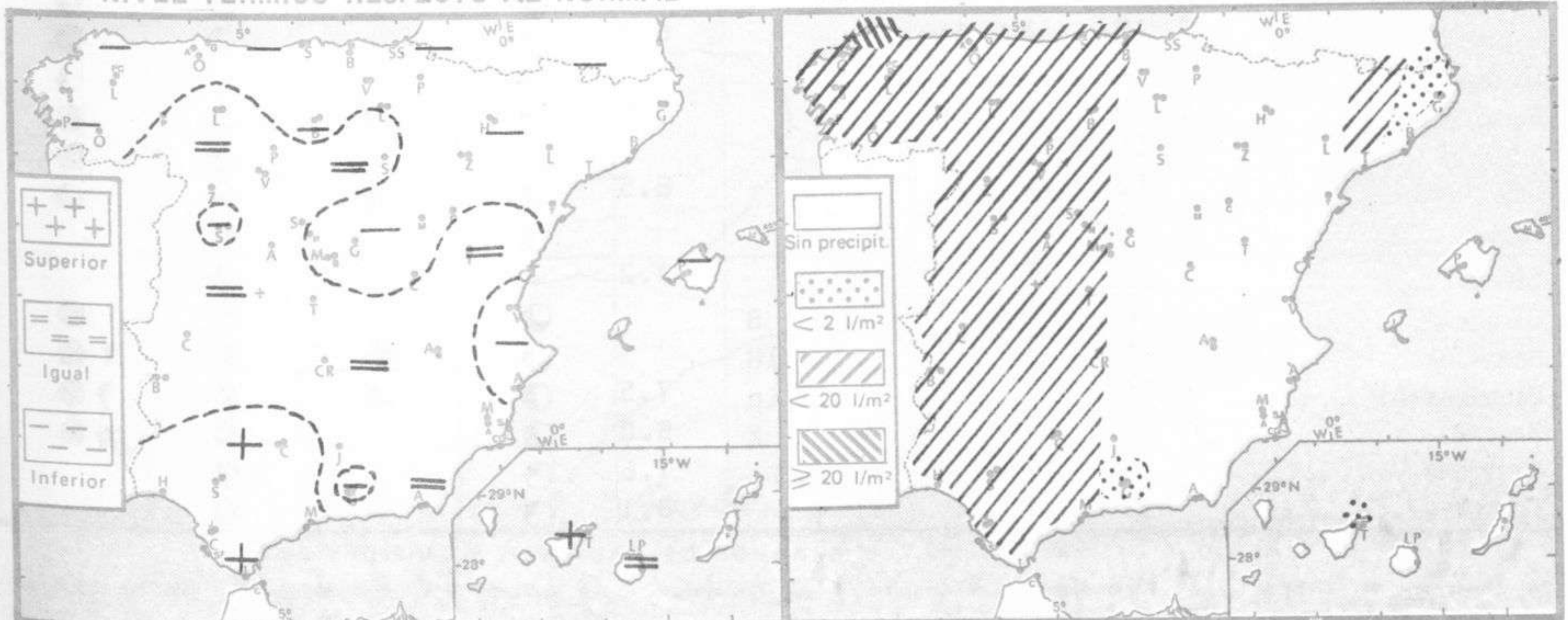
En Galicia parcialmente nuboso con alguna precipitación débil. En las demás regiones nuboso con precipitaciones. Estas serán más abundantes en el área mediterránea, principalmente en la región del Estrecho y sudeste donde existe posibilidad de tormentas fuertes.

TENDENCIA PARA LOS DIAS 26 Y 27.

Día 26: En Galicia lluvias y posteriormente chubascos en las demás regiones de la vertiente atlántica y Cantábrico precipitaciones dispersas que durante el día se irán intensificando. Nubosidad variable con algunos chubascos en el área mediterránea. **Día 27:** Chubascos en todas las regiones. Los más intensos corresponderán a Galicia y Cantábrico y los más débiles al sudeste.

NIVEL TERMICO RESPECTO AL NORMAL

AREAS CON PRECIPITACION (12 h. ayer a 12 h. hoy)

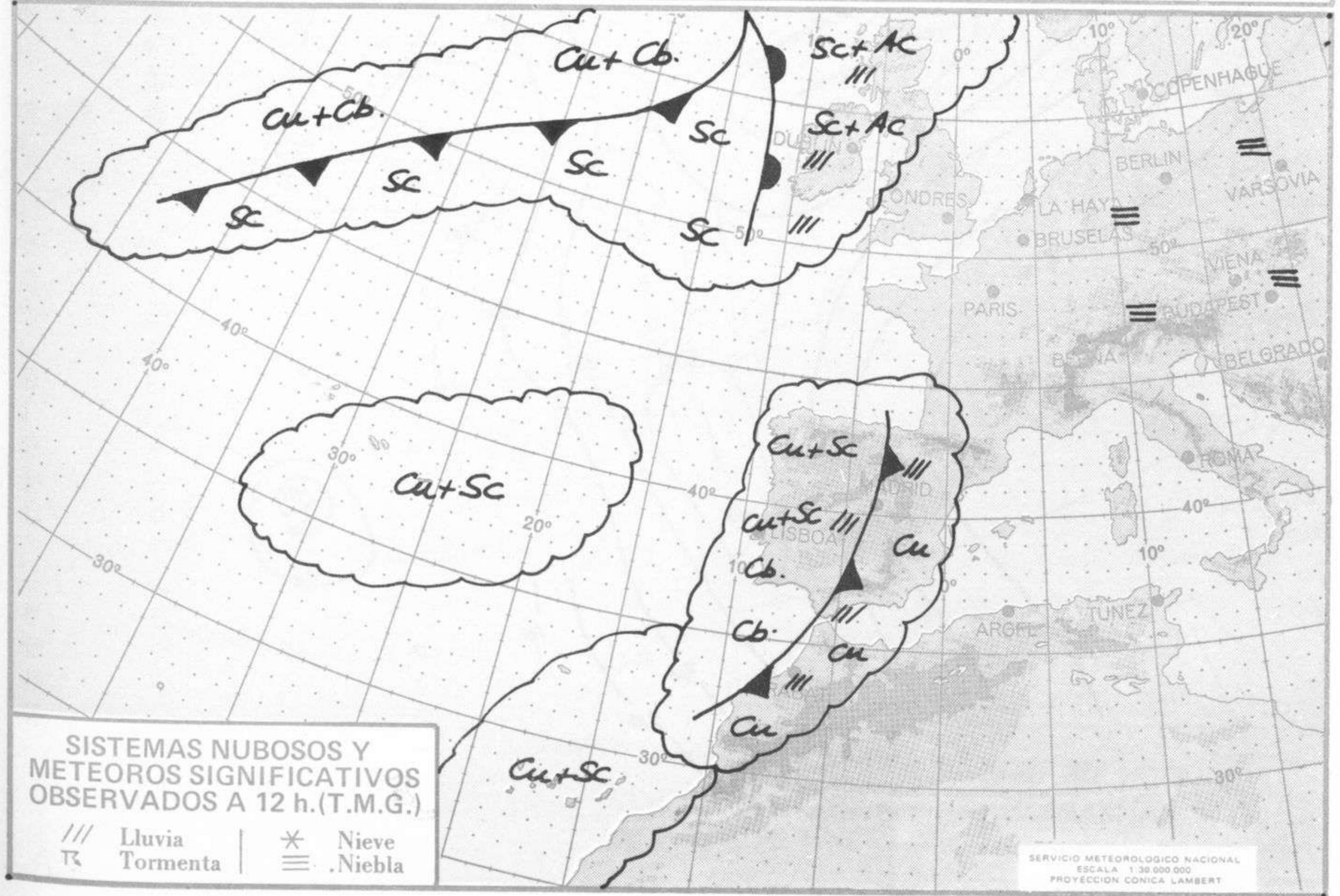


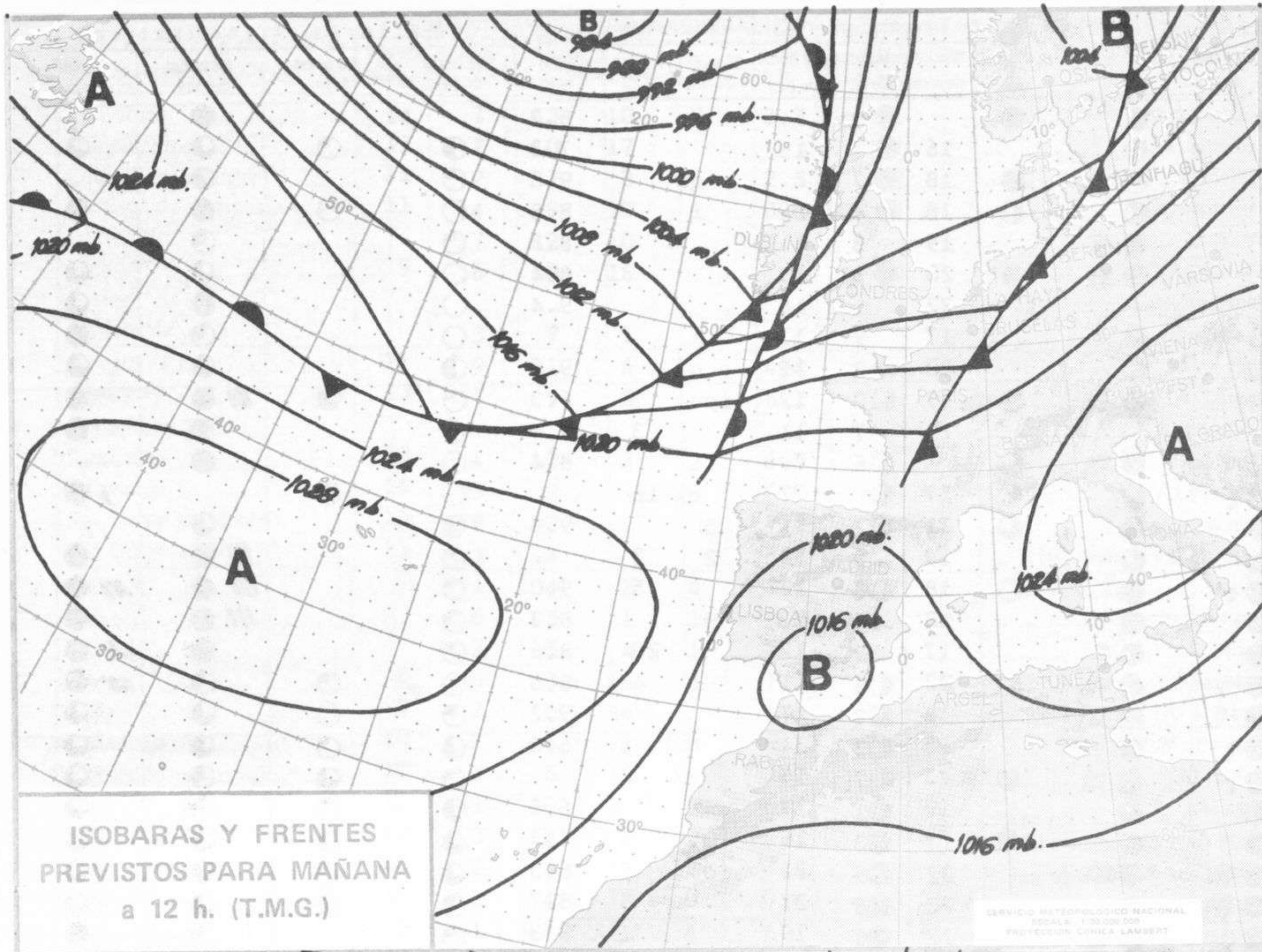
mb.

1060
1050
1040
1030
1020
1010
1000
990
980
970
960
950
940

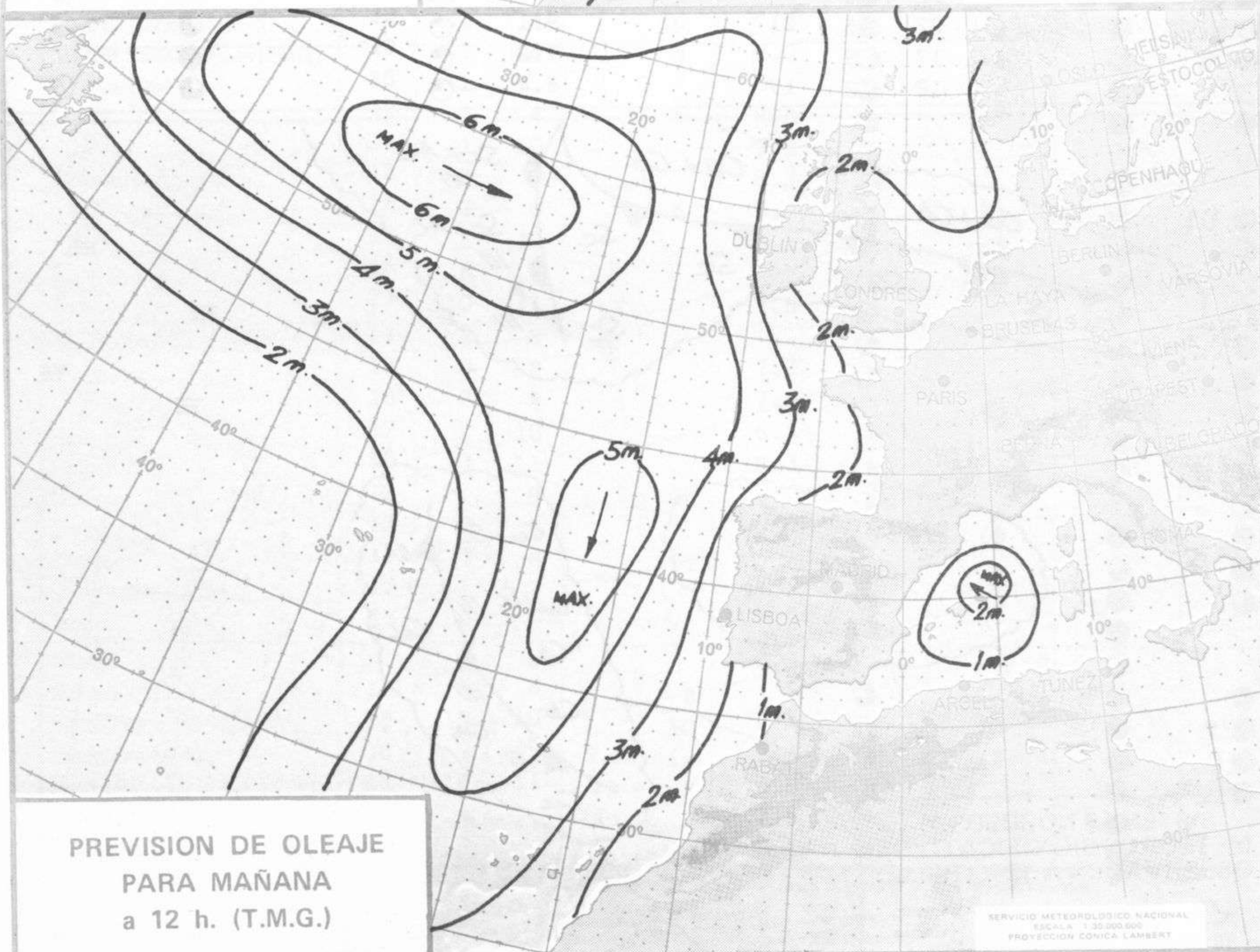
Estaciones	Temperaturas (°C)			Precipitación (l/m ²)		Horas de sol ayer	Meteoros significativos			
	Máxima de ayer	Mínima de hoy	12 horas de hoy	06 ayer a 06 hoy	Hoy 06-12		18 horas de ayer	00 horas de hoy	06 horas de hoy	12 horas de hoy
Castellón de la Plana		9				8.2			●	
Valencia (A)	16	4	15			7.3	☉	☉	☉	☉
Valencia	18	7				9.0	☉		☉	
Alicante (A)	18	6	16			8.8	☉	○	●	●
Alicante	19	5				8.9	☉		☉	
Murcia (A)	20	2	13			8.4	☉		☉	☉
Murcia	22	1	14			9.4	☉		●	☉
Cartagena	17	9	13				☉		☉	●
San Javier	20	3	15			9.0	☉		☉	☉
Sevilla (A)	19	10	12	ip	7	6.3	☉	☉	☉	☉
Córdoba (A)	19	7	11		3	9.4	☉		●	●
Jaén	X	6				8.4	☉		●	
Granada (A)	17		7		ip		☉	☉		●
Huelva	21	12		5		9.0	☉		☉	●
Jerez de la Frontera (A) ...	19	9	12	2	3		☉	☉	☉	●
Cádiz	18	13	13		5	9.0	☉	☉	☉	☉
San Fernando	18	12	13	5		8.3	☉	☉	☉	☉
Tarifa	17	12	12		20	8.6	☉		☉	☉
Málaga (A)	22	8	11		4	8.0	☉	☉	☉	☉
Almería (A)	18	9	17			9.2	☉	○	☉	☉
Palma de Mallorca (A)	15	3	14			6.8	☉	☉	☉	☉
Mahón (A)	13	7	15				☉	☉	☉	☉
Ibiza (A)	19	11	17			6.3	☉	☉	☉	☉
Santa Cruz de Tenerife (A)...	17	13	16			4.8	☉	☉	☉	☉
Santa Cruz de Tenerife	22	19	22	ip		6.3	☉	☉	☉	☉
Las Palmas (A)	22	18	21			8.7	☉	☉	☉	☉
Fuerteventura (A)	22	16	19			9.3	☉		☉	☉
Lanzarote (A)	22	15	21			9.1	☉		☉	☉
Ceuta	17	9				9.2	☉		●	
Melilla	18	12	19			8.4	☉		●	☉

m./h.
200
190
180
170
160
150
140
130
120
110
100
90
80
70
60
50
40
30
20
10

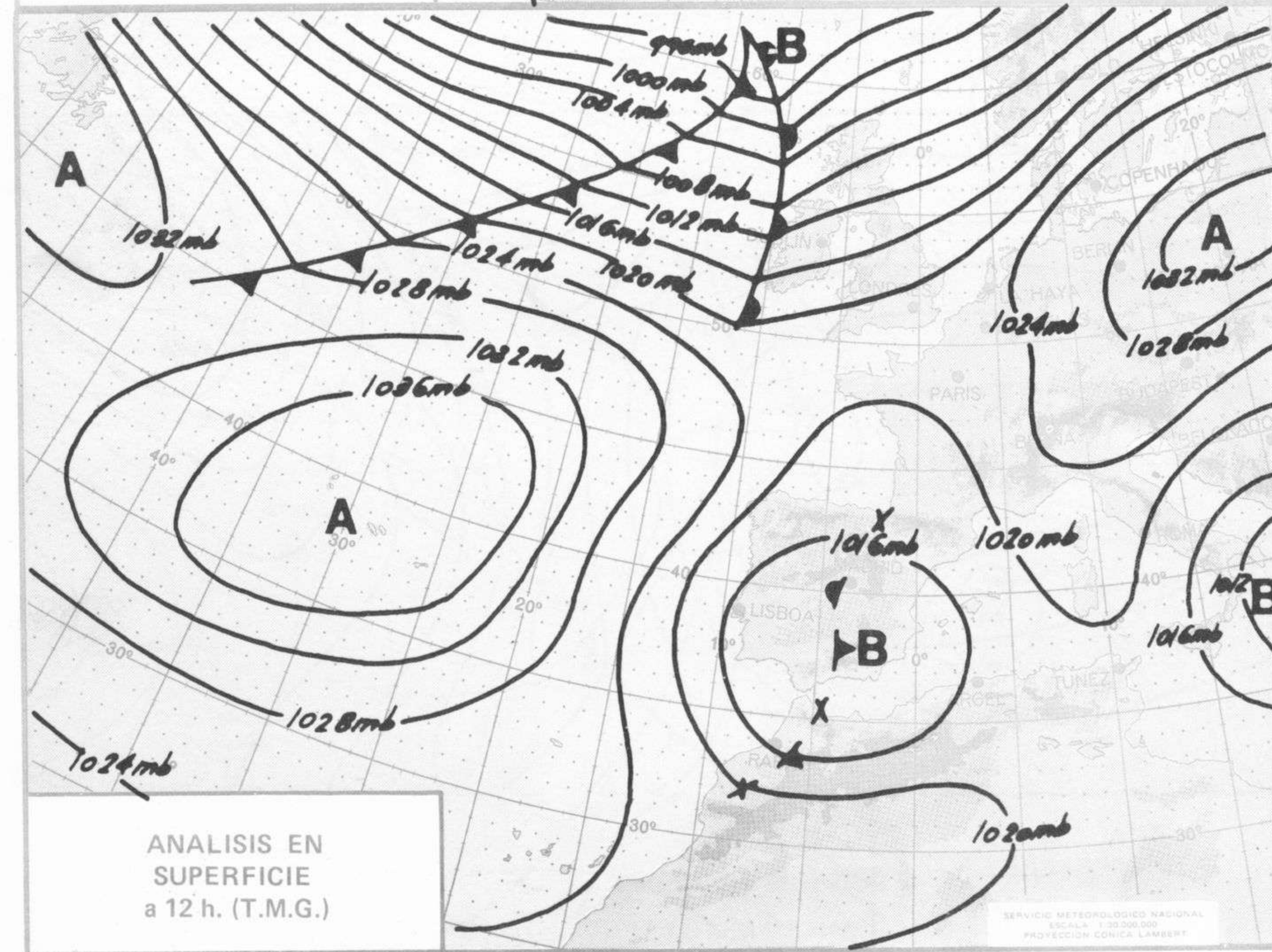
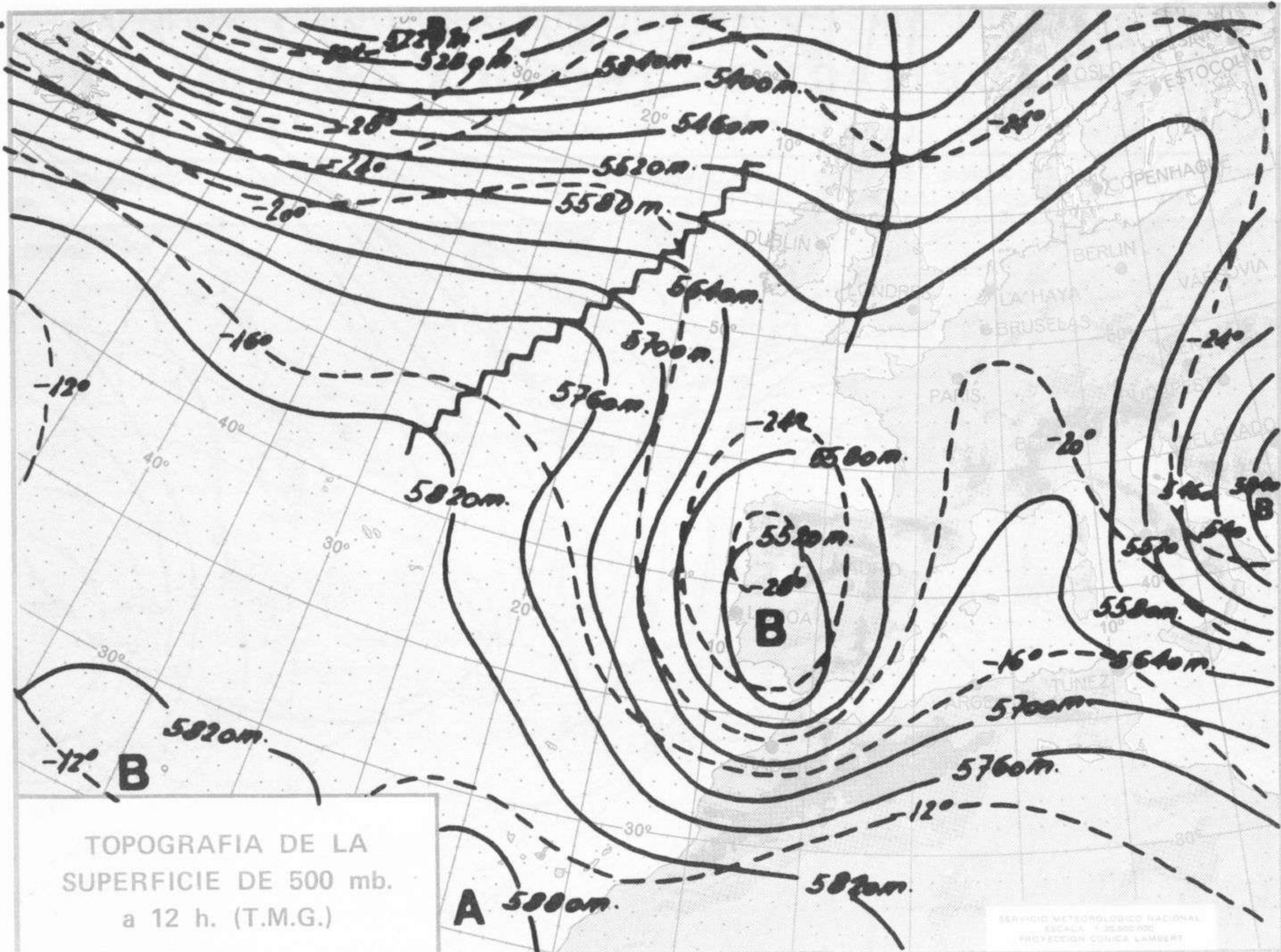


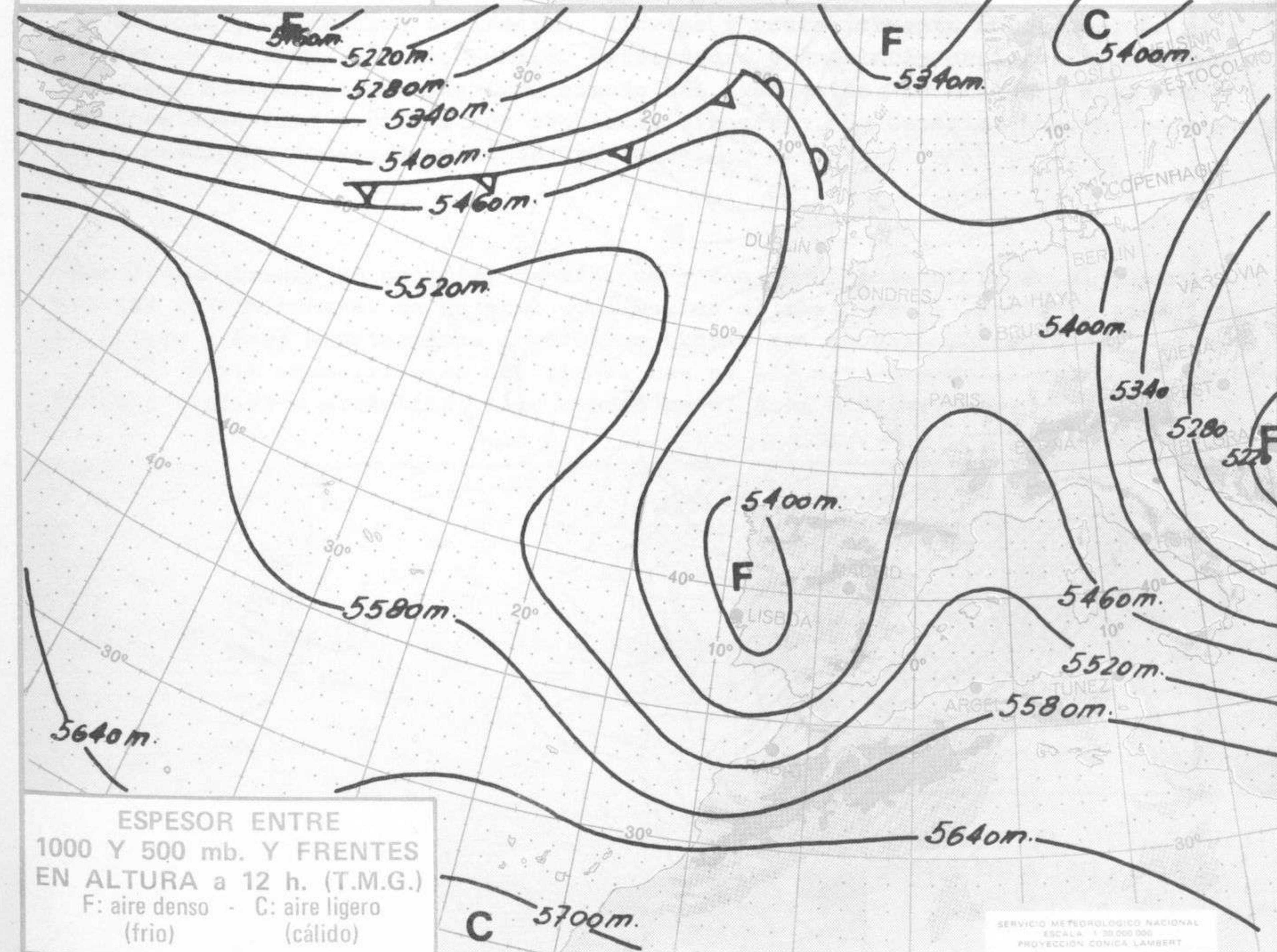
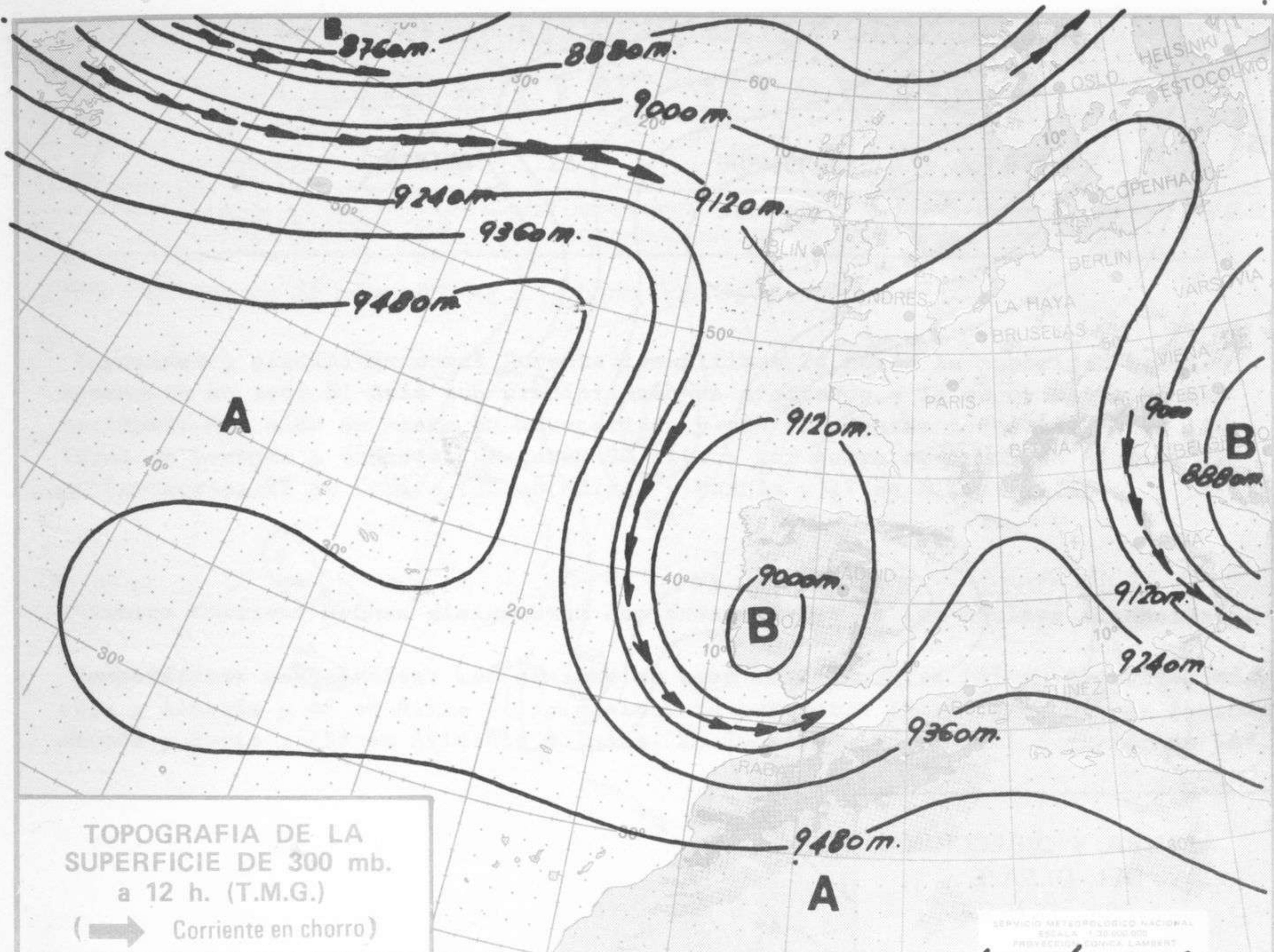


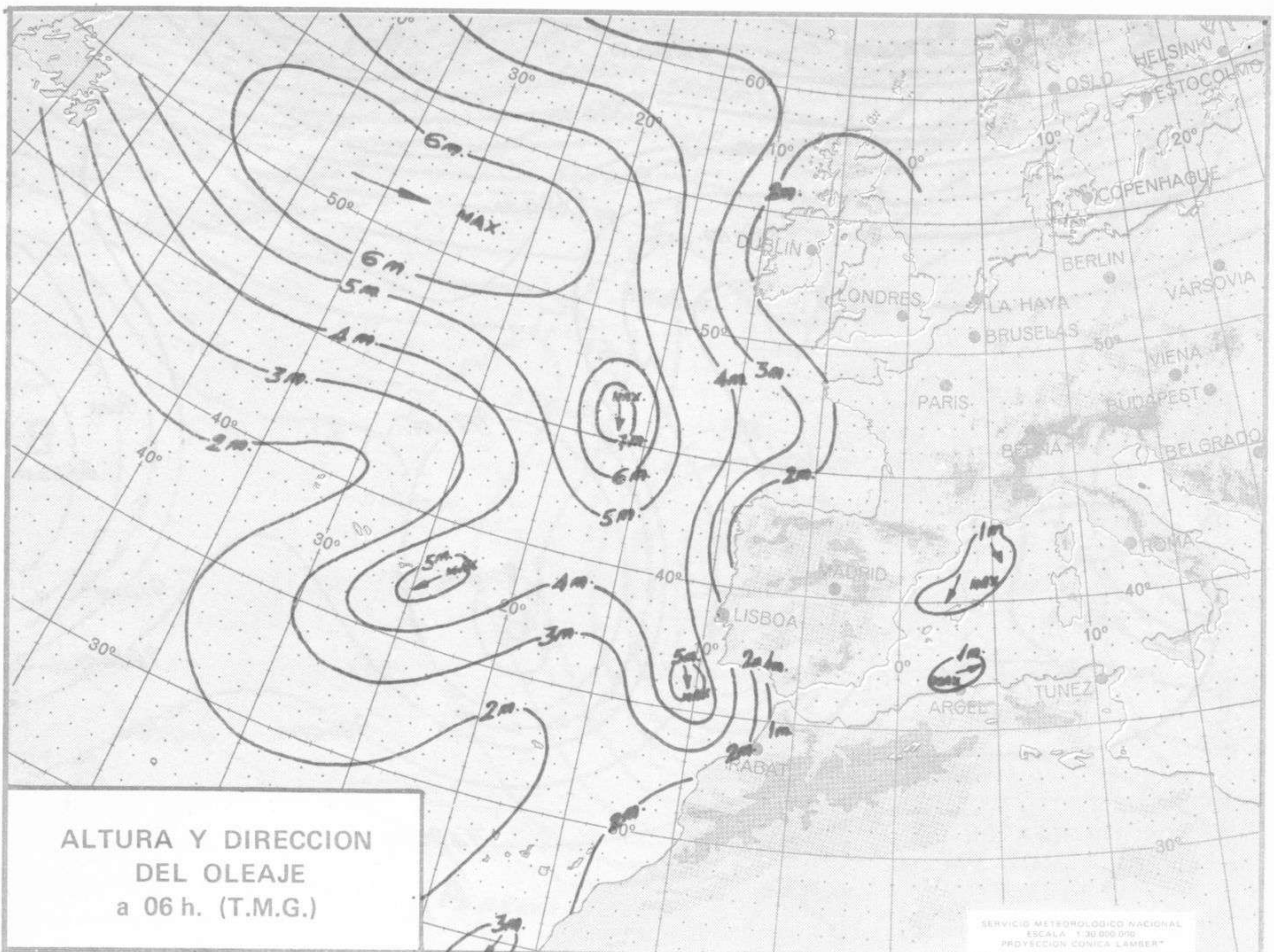
ISOBARAS Y FRENTES
PREVISTOS PARA MAÑANA
a 12 h. (T.M.G.)



PREVISION DE OLEAJE
PARA MAÑANA
a 12 h. (T.M.G.)

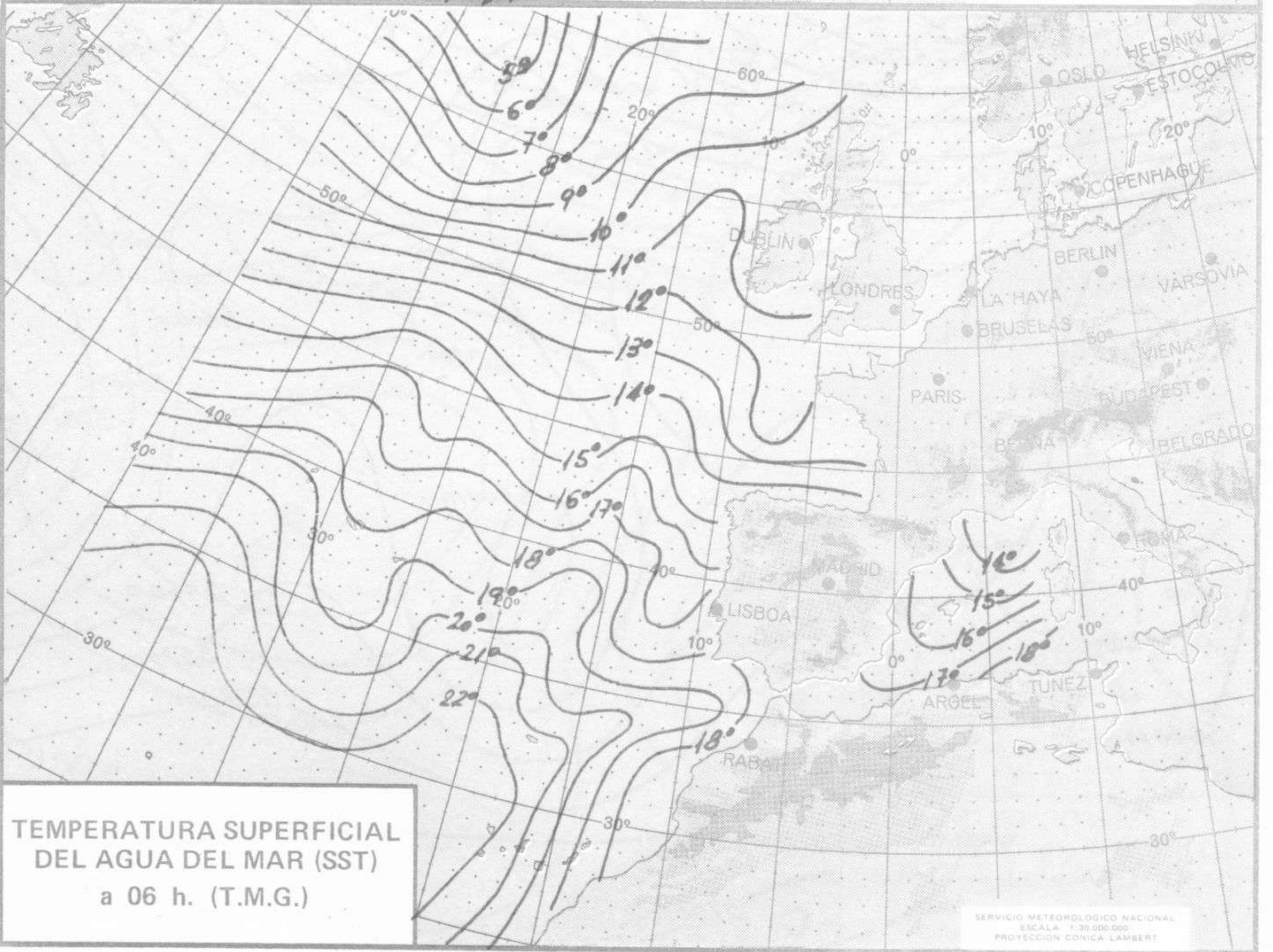






ALTURA Y DIRECCION
DEL OLAJE
a 06 h. (T.M.G.)

SERVICIO METEOROLOGICO NACIONAL
ESCALA 1:30.000.000
PROYECCION CONICA LAMBERT



TEMPERATURA SUPERFICIAL
DEL AGUA DEL MAR (SST)
a 06 h. (T.M.G.)

SERVICIO METEOROLOGICO NACIONAL
ESCALA 1:30.000.000
PROYECCION CONICA LAMBERT



COMPLEMENTO A LA INFORMACION TECNICA DIARIA



Dirección postal: Centro de Análisis y Predicción (Ciudad Universitaria), Apartado 285 - Madrid - 3 - (España) - Teléfono: 244 35 00
 Fonometeo local: teléfono 094 - Fonometeo España: teléfono 232 69 40 de Madrid

MADRID, Lunes 24 de NOVIEMBRE de 1.975

R A D I O S O N D E O S

TTAA	73231	08001	99006	10416	28004	00128	10016	29010	TTAA	74111	08001	99011	11828	00000	00164	11027	03506
85458	00633	29019	70992	08520	25020	50551	25169	21539	85496	00430	03020	73026	08762	03025	50554	27171	08021
40710	37569	22048	30903	47966	22045	25025	49767	24532	40712	37170	12025	30907	46769	05042	25027	48768	03025
20170	48966	24528	15358	52565	26017				20174	49768	02032	15361	52768	02025	10620	57367	03019
									88305	96569	05042	77999	=				
TTBB	73233	08001	00006	10416	11930	05825	22854	00839	TTBB	74113	08001	00011	11828	11804	03333	22681	09863
33832	00704	44780	02952	55685	09700	66603	16901	77578	33263	20971	44472	30171	52364	40570	66305	46569	77278
19568	88503	24969	99379	40568	11321	46565	22286	49166	47968	88270	46569	99257	48968	11214	46969	22195	50968
33275	46566	44260	49166	55209	47766	66183	50965	77170	33127	53967	44114	57167	21212	00011	00000	11904	03020
49566	88110	60164	21212	00006	28004	11886	30021	22640	22417	12526	33355	07021	44319	05045	55272	06041	66169
23528	34498	21539	44375	22058	55312	21544	66246	24039	02024	77117	02013	88100	03019	41414	63500	51515	11904
77154	27016	88138	28525	99113	27518	41414	48588	51515	03020	22800	03022	33600	05025	=			
11886	30021	22800	27520	33600	23030	=			TTCC	74117	08001	70845	57567	03009	50058	88888	88999
									77999	=							
TTDD	73233	08001	11988	59164	=				TTDD	74113	08001	11658	59767	22571	57767	21212	11970
TTAA	73231	08221	99943	03857	00000	00153	88888	88888	05019	22880	00517	=					
85485	05261	27520	70050	01768	29012	50564	18560	27023	TTAA	74111	08221	99942	03415	36007	00136	88888	88888
40727	31142	27035	30925	47149	27050	25043	55149	28040	85457	00607	12005	70000	06100	14020	50556	22914	15016
20184	57388	27545	15355	60188	28535				40716	36136	18024	30909	51547	18540	25026	54152	21530
									20169	52958	22020	15355	53588	23012			
TTBB	73233	08221	00943	03857	11920	08259	22652	04171	TTBB	74113	08221	00942	03415	11765	02100	22600	43306
33515	18300	44492	18567	55390	32537	66370	34351	77262	33457	27322	44331	47551	55277	54954	66164	51757	77109
54747	21212	00943	00000	41414	30940	51515	11836	27520	59988	21212	00942	36007	41414	85588	51515	11840	14013
22800	27525	33600	26520	=					22800	12011	33600	15020	=				
TTDD	73233	08221	11950	63988	22700	59788	21212	11950	TTCC	74114	08221	70835	59188	28006	50046	58388	02506
29525	22700	30025							TTDD	74113	08221	11040	58188	21212	11040	02505	=
									TTAA	74111	08302	99012	14057	06010	00147	13257	18006
									85489	03213	24010	70052	00765	22504	50565	17917	23519
									40727	30715	24023	30924	46523	22023	25043	55988	24027
									20184	56788	24539	15366	57988	25023			
									TTBB	74113	08302	00012	14057	11823	01405	22813	03264
									33697	00964	44659	04763	55631	05364	66475	20700	77245
									56950	88159	56956	99101	64788	21212	00012	14057	11977
									18006	22831	24012	33683	22504	44416	24023	55262	24027
									66211	24519	77172	25023	88108	30014	41414	11533	51515
									11902	22004	22800	25004	33600	22012	=		
									TTCC	74117	08302	70837	60388	28014	88999	77999	=
									TTDD	74113	08302	11700	60388	21212	11700	28014	=
									TTAA	74111	60020	99020	21860	02008	00204	20060	02008
									85582	09250	02018	70191	07088	36014	50587	11988	33012
									40752	26188	30312	30954	42988	28020	25074	52188	28020
									20216	57788	29025	15398	60188	29025			
									TTBB	74113	60020	00020	21860	11848	09150	22799	12088
									33619	03088	44403	25357	55242	54177	21212	00020	02008
									11700	36014	22600	33012	33300	28020	44100	29025	41414
									35500	51515	11911	02012	22800	02018	33600	33012	=
									TTCC	74113	60020	70855	88888	88999	77999	=	
									TTDD	74113	60020	11810	67188	=			

TEMP - (FM - 35 E) : Parte de observación en altitud de presión, temperatura, humedad y viento de una estación terrestre

Niveles inferiores a 100 mb.	Niveles tipo: superficie, 1.000, 850, 700, 500, 400, 300, 250, 200, 150 y 100 mb.	TTAA	YYGGI _d	IIIII	99P _o P _o P _o	T _o T _o T _{ao} D _o D _o	d _o d _o f _o f _o	P ₁ P ₁ h ₁ h ₁ h ₁	T ₁ T ₁ T _{al} D ₁ D ₁	d ₁ d ₁ f ₁ f ₁ f ₁		
		85hhh	TTTDD	ddfff	70hhh	TTTDD	ddfff	50hhh	TTTDD	ddfff		
		40hhh	TTTDD	ddfff	30hhh	TTTDD	ddfff	25hhh	TTTDD	ddfff		
		20hhh	TTTDD	ddfff	15hhh	TTTDD	ddfff	10hhh	TTTDD	ddfff		
Niveles superiores a 100 mb.	Niveles tipo: 70, 50, 30, 20 y 10 mb. Tropopausa y vientos máximos y puntos notables	88PPP _t	T _t T _t T _{at} D _t D _t	d _t d _t f _t f _t	77P _m P _m P _m	d _m d _m f _m f _m	(A _v b _v v _a v _a)	T ₁ T ₁ T _{al} D ₁ D ₁	n _n n _n P _n P _n P _n	T _n T _n T _{an} D _n D _n	
		TTBB	YYGGI _d	IIIII	n _o n _o P _o P _o P _o	T _o T _o T _{ao} D _o D _o	n ₁ n ₁ P ₁ P ₁ P ₁	T ₁ T ₁ T _{al} D ₁ D ₁	n _n n _n P _n P _n P _n	T _n T _n T _{an} D _n D _n	
		21212	n _o n _o P _o P _o P _o	d _o d _o f _o f _o	n _n n _n P _n P _n P _n	d _n d _n f _n f _n	41414	n _n C _n L _n C _n M _n C _n H	P _n P _n h _n h _n h _n	T _n T _n T _{an} D _n D _n	d _n d _n f _n f _n
		TTCC	YYGGI _d	IIIII	P ₁ P ₁ h ₁ h ₁ h ₁	T ₁ T ₁ T _{al} D ₁ D ₁	d ₁ d ₁ f ₁ f ₁ f ₁	P _n P _n h _n h _n h _n	T _n T _n T _{an} D _n D _n	d _n d _n f _n f _n

INFORMACION SINOPTICA DE ESPAÑA - Dia 24 de NOVIEMBRE de 1975

Estaciones	II IIII	Nddff	VVWWW	PPPTT	NC,NC,C	T,T,TT	6P,6P,6P	7RR,7R	9S,9S,9S	II IIII	Nddff	VVWWW	PPPTT	NC,NC,C	T,T,TT	6P,6P,6P	7RR,7R	9S,9S,9S	
SYNOPSIS de 00 horas (T.M.G.)																			
LA CORUÑA	08001	72506	58216	15710	75478	08102	70577	91836		08001	72506	58216	15710	75478	08102	70577	91836		
LUGO P. CENTRO	08008	70000	60216	14367	77420	08400	70000			08008	70000	60216	14367	77420	08400	70000			
SANTIAGO DE C.(A)	08042	30000	60021	15007	35400	07401	70879			08042	30000	60021	15007	35400	07401	70879			
VIGO(A)	08045	73604	70016	15408	75500	03631	71379			08045	73604	70016	15408	75500	03631	71379			
PUNFERRADA																			
SYNOPSIS de 06 horas (T.M.G.)																			
LA CORUÑA	08001	72506	58216	15710	75478	08102	70577	91836		08001	72506	58216	15710	75478	08102	70577	91836		
LUGO P. CENTRO	08008	70000	60216	14367	77420	08400	70000			08008	70000	60216	14367	77420	08400	70000			
SANTIAGO DE C.(A)	08042	30000	60021	15007	35400	07401	70879			08042	30000	60021	15007	35400	07401	70879			
VIGO(A)	08045	73604	70016	15408	75500	03631	71379			08045	73604	70016	15408	75500	03631	71379			
PUNFERRADA																			
SYNOPSIS de 12 horas (T.M.G.)																			
LA CORUÑA	08001	73402	58258	14813	79489	10318	70213	91836		08001	73402	58258	14813	79489	10318	70213	91836		
LUGO P. CENTRO	08008	60000	63216	14367	48570	04115	79216			08008	60000	63216	14367	48570	04115	79216			
SANTIAGO DE C.(A)	08042	40000	70031	13369	48400	07107	70138			08042	40000	70031	13369	48400	07107	70138			
VIGO(A)	08045	73506	70021	15410	13500	03216	70038			08045	73506	70021	15410	13500	03216	70038			
PUNFERRADA	08053	70000	60818	14907	15428	03103	69535	70198		08053	70000	60818	14907	15428	03103	69535	70198		
SYNOPSIS de 18 horas (T.M.G.)																			
LA CORUÑA	08001	70406	58258	14813	79489	10318	70213	91836		08001	70406	58258	14813	79489	10318	70213	91836		
LUGO P. CENTRO	08008	43604	65371	14367	48570	04115	79216			08008	43604	65371	14367	48570	04115	79216			
SANTIAGO DE C.(A)	08042	40203	65021	13369	48400	07107	70138			08042	40203	65021	13369	48400	07107	70138			
VIGO(A)	08045	73506	70021	15410	13500	03216	70038			08045	73506	70021	15410	13500	03216	70038			
PUNFERRADA	08053	70000	62022	14907	15428	03103	69535	70198		08053	70000	62022	14907	15428	03103	69535	70198		