



# BOLETIN DIARIO

AÑO XXIV

2ª Época

316

Núm.

MADRID, MIERCOLES 12 de NOVIEMBRE de 1.975

Dirección postal: Centro de Análisis y Predicción (Ciudad Universitaria), Apartado 285 - Madrid - 3 - (España) - Teléfono: 244 35 00  
 Fonometeo local: teléfono 094 - Fonometeo España: teléfono 232 69 40 de Madrid

## TIEMPO PASADO (de 12 horas de ayer a 12 horas, T.M.G., de hoy):

**Nubosidad y precipitaciones:** La nubosidad ha sido abundante en la Península habiendo cubierto el cielo últimamente el sur de Andalucía, Sudeste y Baleares. Por el contrario en Canarias sólo hay nubosidad en las islas más orientales. Se han totalizado 54 litros por metro cuadrado en Cáceres, 17 en el aeropuerto de Vigo, 16 en León y 12 en Santiago.

**Vientos fuertes:** Ha soplado el sur en Fuenterrabía y Levante en el Estrecho. También en Albacete se han registrado rachas fuertes.

**Temperaturas destacables:** Han subido notablemente en la Península, superando los valores normales hasta en 6 u 8°. Sólo en el valle del Ebro, Baleares y Canarias han sido simplemente normales, Ayer la máxima fue de 26° registrados en Sevilla. Hoy las mínimas han llegado a los 2° en Gerona, mientras en Cádiz y Huelva no han bajado de los 17°. En Baleares las mínimas han oscilado entre los 8 y los 12° y las capitales canarias entre 17 y 19°. A las 12 horas de hoy la temperatura más alta correspondía a Granada con 24° y la más baja a León, Burgos, Soria, Avila, Logroño y Zaragoza con 11°.

## PRONOSTICO PARA MAÑANA:

En Galicia cubierto con lluvias. En el Duero, sistema Central y Cantábrico nuboso con algunas precipitaciones dispersas. En Andalucía occidental y Centro nubosidad variable. Poco nuboso en las demás regiones.

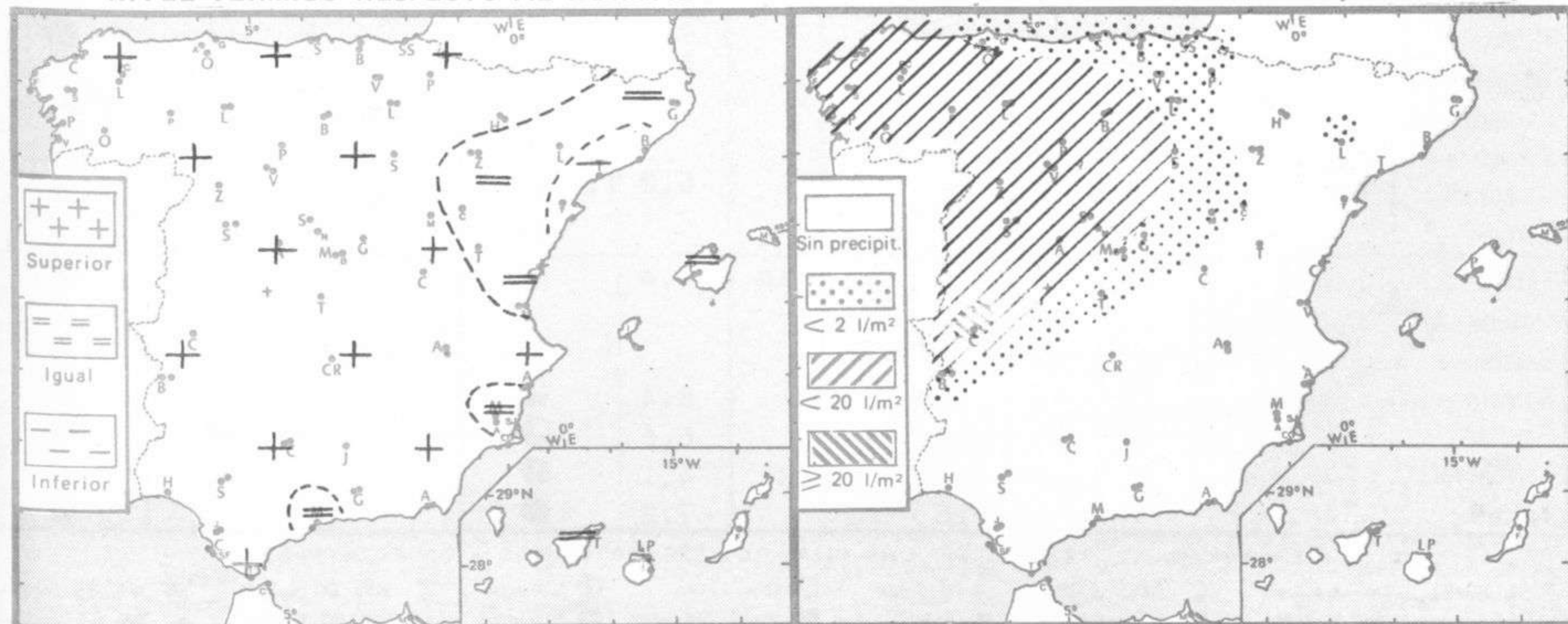
## TENDENCIA PARA LOS DIAS 14 y 15

**Día 14:** En Galicia lluvias. En el Duero y Cantábrico occidental precipitaciones dispersas. Parcialmente nuboso en el Centro y Cantábrico oriental. Poco nuboso en las demás regiones.

**Día 15:** Nuboso con alguna precipitación en Galicia. Poco nuboso en las demás regiones.

NIVEL TERMICO RESPECTO AL NORMAL

AREAS CON PRECIPITACION (12 h. ayer a 12 h. hoy)



Estaciones	Temperaturas (°C)			Precipitación (l/m²)		Horas de sol ayer	Meteoros significativos			
	Máxima de ayer	Mínima de hoy	12 horas de hoy	06 ayer a 06 hoy	Hoy 06-12		18 horas de ayer	00 horas de hoy	06 horas de hoy	12 horas de hoy
La Coruña ... ..	17	13	16	2	1	0.5	/// ●	●	●	●
Monteventoso ... ..	16	10	13	3	X		/// ●		●	/// ●
Lugo (Punto Centro) ... ..	16	10	14	5	ip	1.5	●	/// ●	●	●
Santiago de Compostela (A)	14	11	14	15		0.6	●	/// ●	●	●
Pontevedra ... ..	17	14	17	7	2	4.0	/// ●		●	●
Vigo (A) ... ..	16	11	14	18				●	●	●
Orense ... ..										
Ponferrada ... ..	13	11		10			●		/// ●	
Asturias (A) ... ..	18	13	17	ip		1.5	●		●	●
Oviedo ... ..	16	14	18	ip	2	0.7	●		●	●
Santander (A) ... ..								●		
Santander ... ..	18	13	16	ip	2	1.2	/// ●	●	●	●
Bilbao (A) ... ..	17	15	18		ip	2.7	●	●	●	●
San Sebastian/Igueldo ... ..		15	16			4.4		●	●	●
San Sebastian (A) ... ..	20	16	18			6.5	●		●	●
León (A) ... ..	8	7	11	6	11	0.0	/// ●	/// ●	●	●
Zamora ... ..	16	10		4		1.9	●		●	
Palencia ... ..	14	10	13	1	1	0.9	●		●	●
Burgos (A) ... ..	14	9	11		5	2.3	●	●	●	●
Burgos ... ..	13	10	11		4	2.7	●		●	●
Valladolid (A) ... ..	14	9	12	1	X	X	●		●	●
Valladolid ... ..	15	9	14	4	2	3.1	●	●	●	●
Soria ... ..	13	5	11	ip	2	5.2	●		●	●
Salamanca (A) ... ..	16	9	15	3	3	2.2	●	●	/// ●	●
Avila ... ..		8	11	ip	7	0.5			/// ●	●
Segovia ... ..	15	12	12		4	1.4	●		●	●
Navacerrada ... ..	5	4	4	ip	8	0.6			/// ●	/// ●
Madrid/Barajas ... ..	17	8	12		3	5.1	●	●	●	●
Madrid (Cdad.Universitaria)	16	9	11		4	3.7	●	○	●	●
Guadalajara ... ..	18	6					●		●	●
Toledo ... ..	18	10	16	ip	ip	1.6	●		●	●
Cuenca ... ..	14	7	16			4.1	●		●	●
Molina de Aragón ... ..	15	0	12		ip	6.0	●		●	●
Ciudad Real ... ..	20	3	18			2.0	●	●	●	●
Albacete (A) ... ..	15	8	21			6.5	●		●	●
Cáceres ... ..	19	14	13	6	48		●	●	●	●
Badajoz (A) ... ..			17		3					●
Vitoria (A) ... ..	14	9	12		ip		●		●	●
Logroño ... ..	10	5	11			4.0	●		●	●
Logroño (A) ... ..	13	9	11		ip	5.7	●	●	●	●
Pamplona ... ..	17	8	12	ip		4.5			●	●
Huesca (A) ... ..	14	7	13			5.4	●		●	●
Daroca ... ..	17	8				6.2	●		●	●
Zaragoza (A) ... ..	15	7	12			5.9	●	●	●	●
Zaragoza ... ..	15	6	11				●		●	●
Calamocha ... ..	16	6	12			6.3	●	●	●	●
Teruel ... ..	13						●		●	●
Lérida ... ..	17	5	16		ip	9.4	●		●	●
Gerona (A) ... ..		2							●	●
Barcelona ... ..	18	12	17				●	○	●	●
Barcelona (A) ... ..	17	6	18			8.4	●	○	●	●
Reus (A) ... ..	16	10	18			6.6	●		●	●
Tarragona ... ..	17	6	17			4.1	●		●	●
Tortosa ... ..	X	8	16			7.2	●		●	●

SIMBOLOS UTILIZADOS EN LOS CUADROS DE METEOROS SIGNIFICATIVOS

- Llovizna
- /// Lluvia
- = Nebolina
- ≡ Niebla
- ⚡ Relámpagos
- ⚡ Tormenta
- ▲ Granizo
- ✱ Nieve
- Despejado
- Poco nuboso
- Nuboso
- Cubierto
- ↙ NW 30 nudos
- ↘ SW 50 nudos
- ↗ NE 35 nudos
- ↘ SE 65 nudos

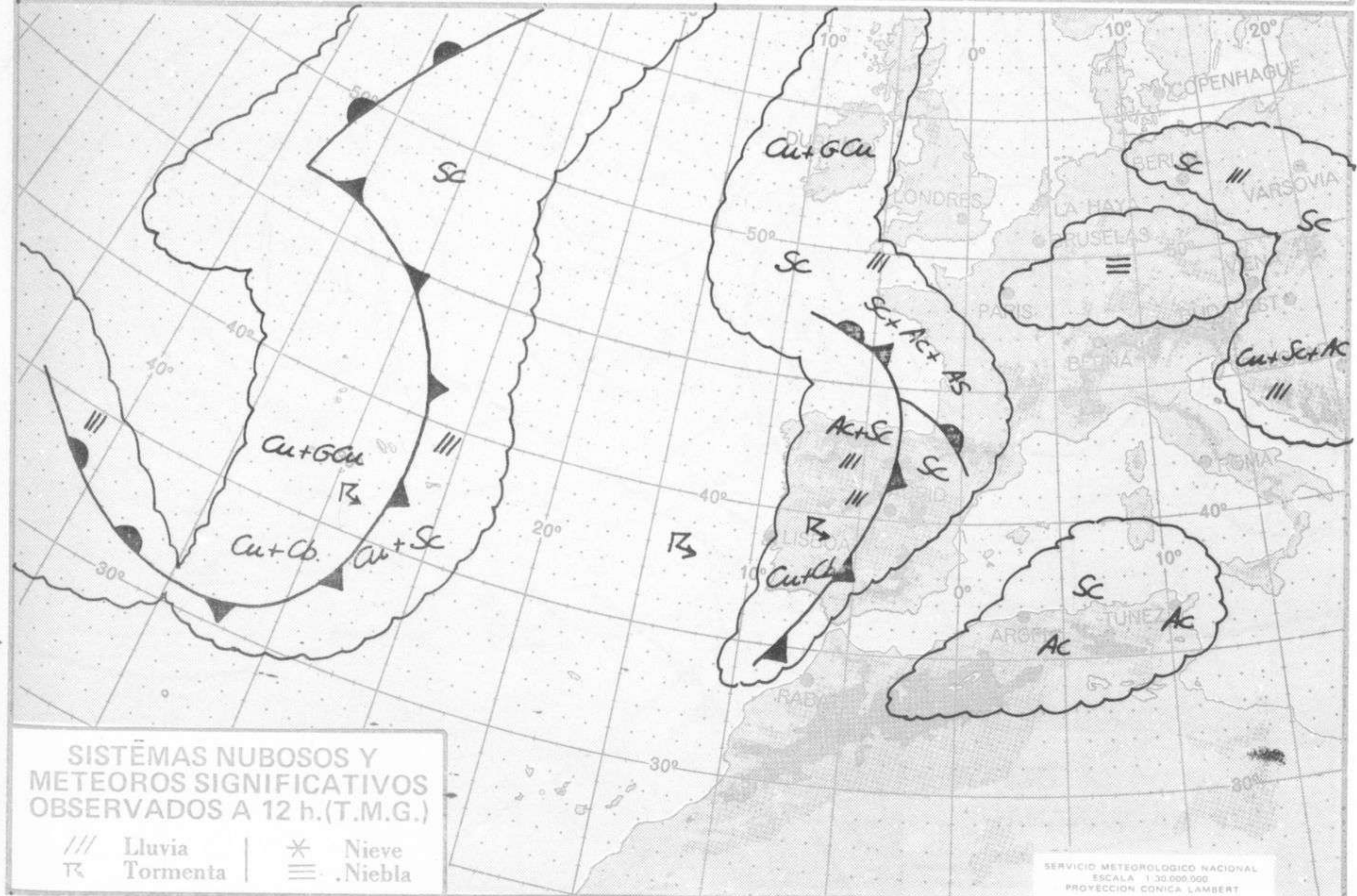
nb.

1060  
1050  
1040  
1030  
1020  
1010  
1000  
990  
980  
970  
960  
950  
940

Estaciones	Temperaturas (°C)			Precipitación (l/m²)		Horas de sol ayer	Meteoros significativos			
	Máxima de ayer	Mínima de hoy	12 horas de hoy	06 ayer a 06 hoy	Hoy 06-12		18 horas de ayer	00 horas de hoy	06 horas de hoy	12 horas de hoy
Castellón de la Plana ... ..	18	11				3.1	●		☾	
Valencia (A) ... ..	18	9	17			5.5	●	●	☾	☾
Valencia ... ..	19	10				6.4	●		☾	
Alicante (A) ... ..	19	12	20		ip	6.4	☾	☾	☾	☾
Alicante ... ..	21	11				7.4	☾		●	
Murcia (A) ... ..	20	10	17			5.8	☾		☾	●
Murcia ... ..	20	11	18			5.2	●		☾	●
Cartagena ... ..	17	13	17				☾		☾	☾
San Javier ... ..	19	12	19			6.0	☾	☾	☾	☾
Sevilla (A) ... ..	26	10	20			4.8	●	☾	☾	☾
Córdoba (A) ... ..	21	11	20			0.0	●	☾	☾	☾
Jaén ... ..	22	14	17			1.3	☾		●	●
Granada (A) ... ..	21	13	24			2.7	☾	☾	☾	●
Huelva ... ..	21	17	21			1.5	●		☾	☾
Jerez de la Frontera (A) ...	X	16	24				☾	☾	☾	☾
Cádiz ... ..	22	17	20			5.7	☾		☾	☾
San Fernando ... ..	23	16				1.7	●		☾	☾
Tarifa ... ..	18	18	19			2.7	● ☾		☾ ☾	☾
Málaga (A) ... ..	19	12	20			2.8	● ☾	☾	☾ ☾	☾
Almería (A) ... ..	23	14	21			5.8	☾	☾	☾	☾
Palma de Mallorca (A) ... ..	20	8	19			9.0	☾	☾	☾	☾
Mahón (A) ... ..	19	12	19			8.5	☾	☾	☾	☾
Ibiza (A) ... ..	20	12	19			8.4	☾	☾	☾	☾
Santa Cruz de Tenerife (A) ...	20	14				8.1	☾	☾	☾	☾
Santa Cruz de Tenerife ... ..	24	19	23			7.5	☾	☾	☾	●
Las Palmas (A) ... ..	26	17	23			7.5	☾		☾	☾
Fuerteventura (A) ... ..	27	16	22			10.0	☾		☾	☾
Lanzarote (A) ... ..	24	16	21			1.0	☾		☾	☾
Ceuta ... ..	18	X					●		●	
Melilla ... ..	20	12	19			6.9	●	☾	☾	☾

.h.

00  
90  
80  
70  
60  
50  
40  
30  
20  
10  
00  
90  
80  
70  
60  
50  
40  
30  
20  
10





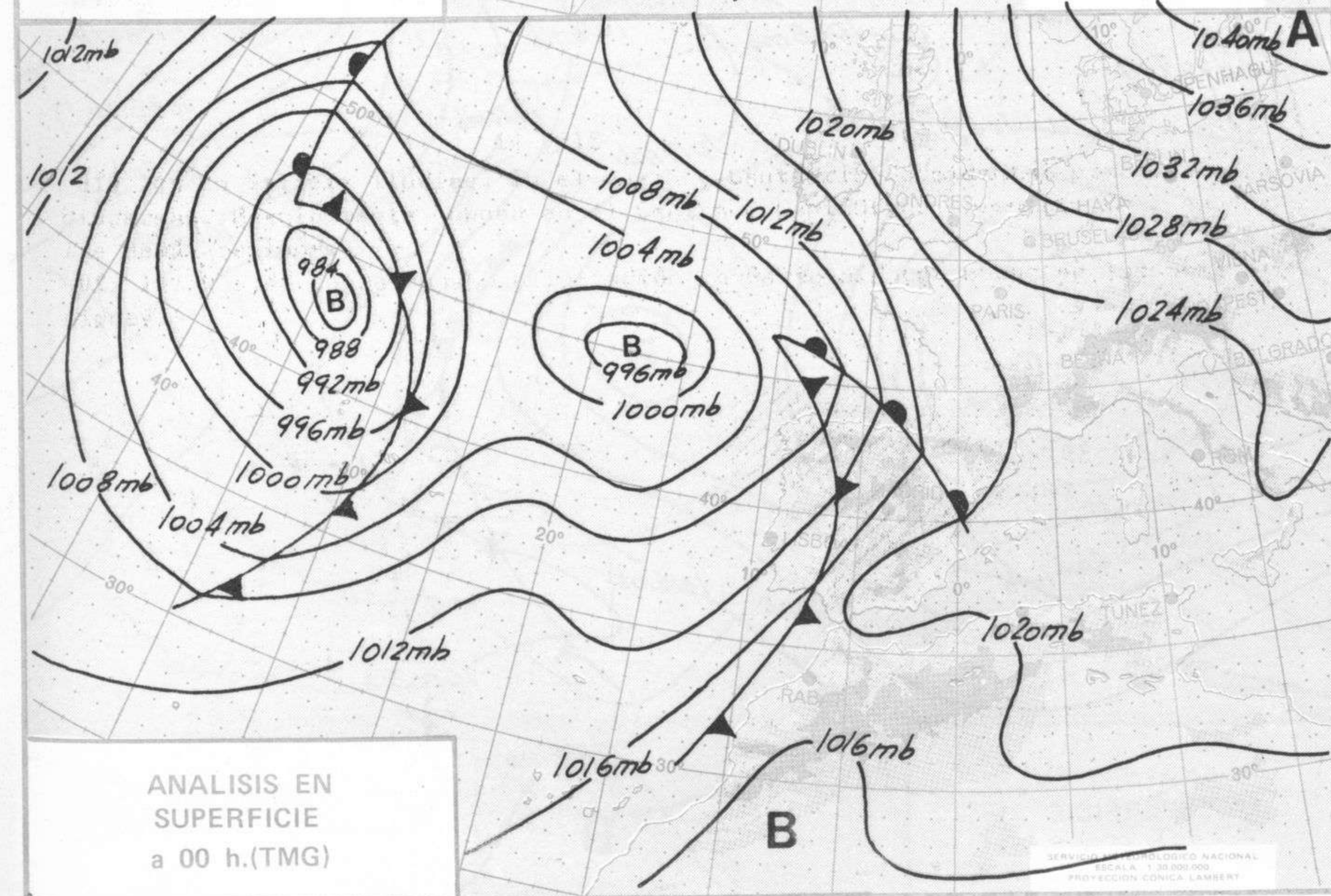
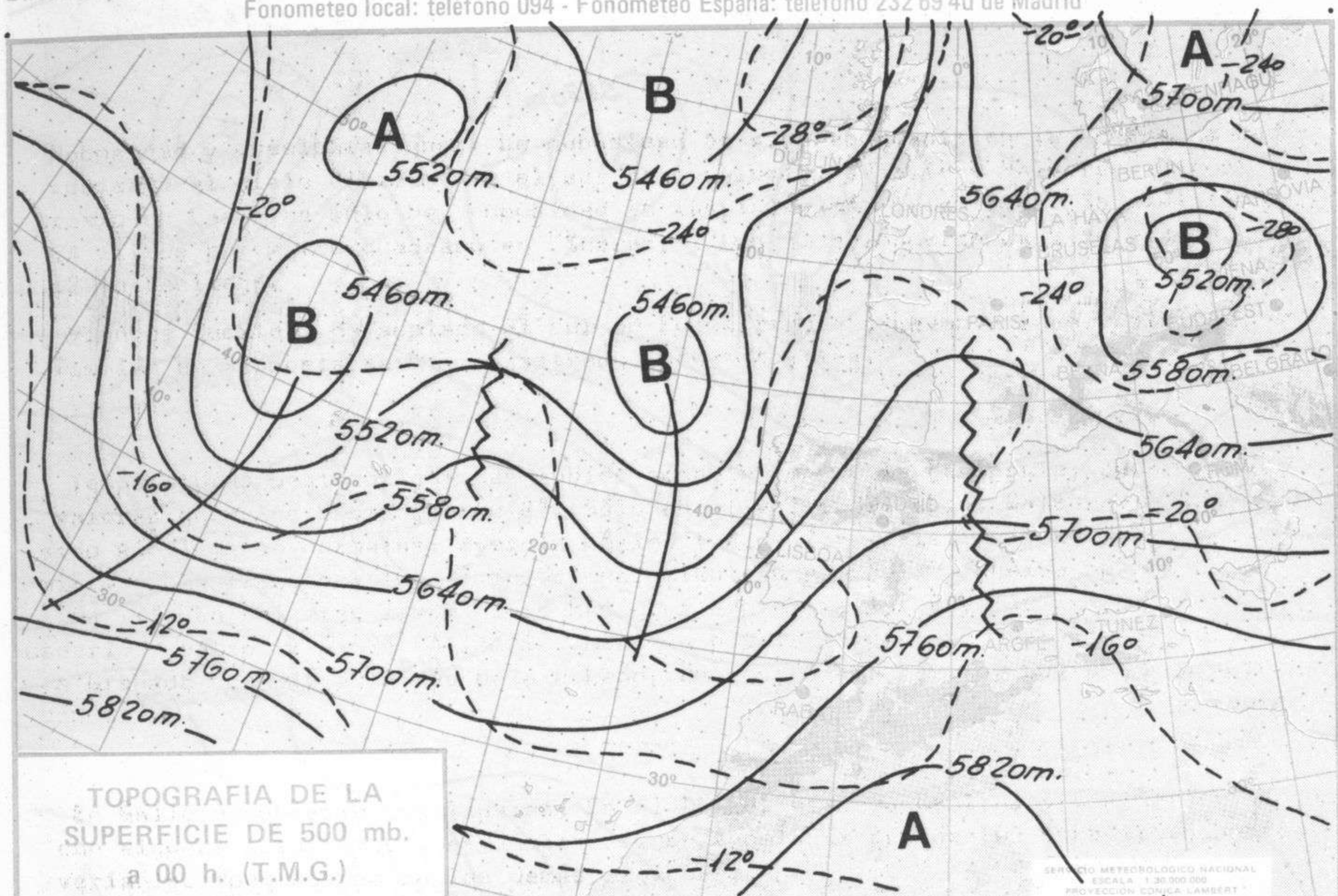


# INFORMACION TECNICA DIARIA

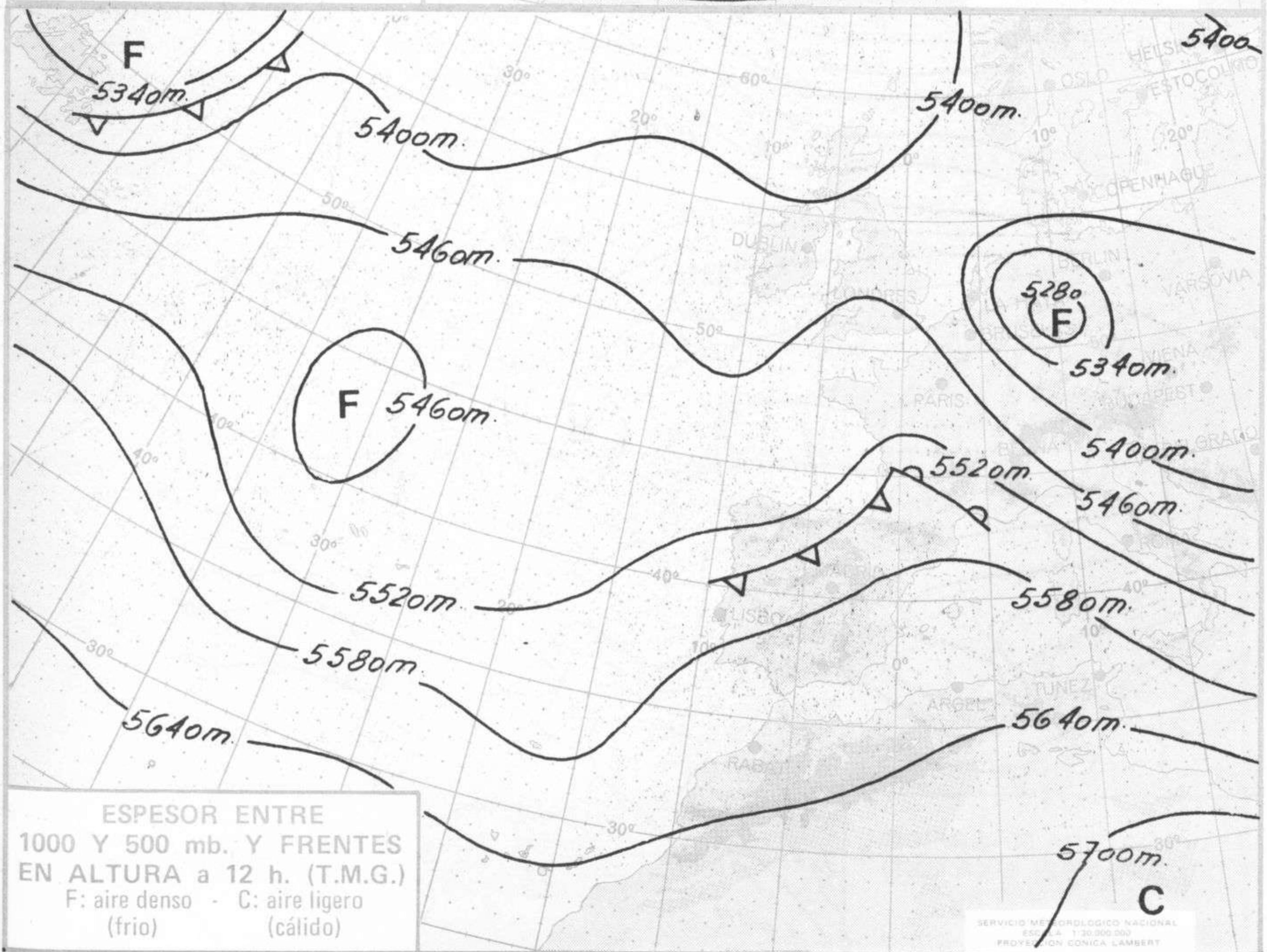
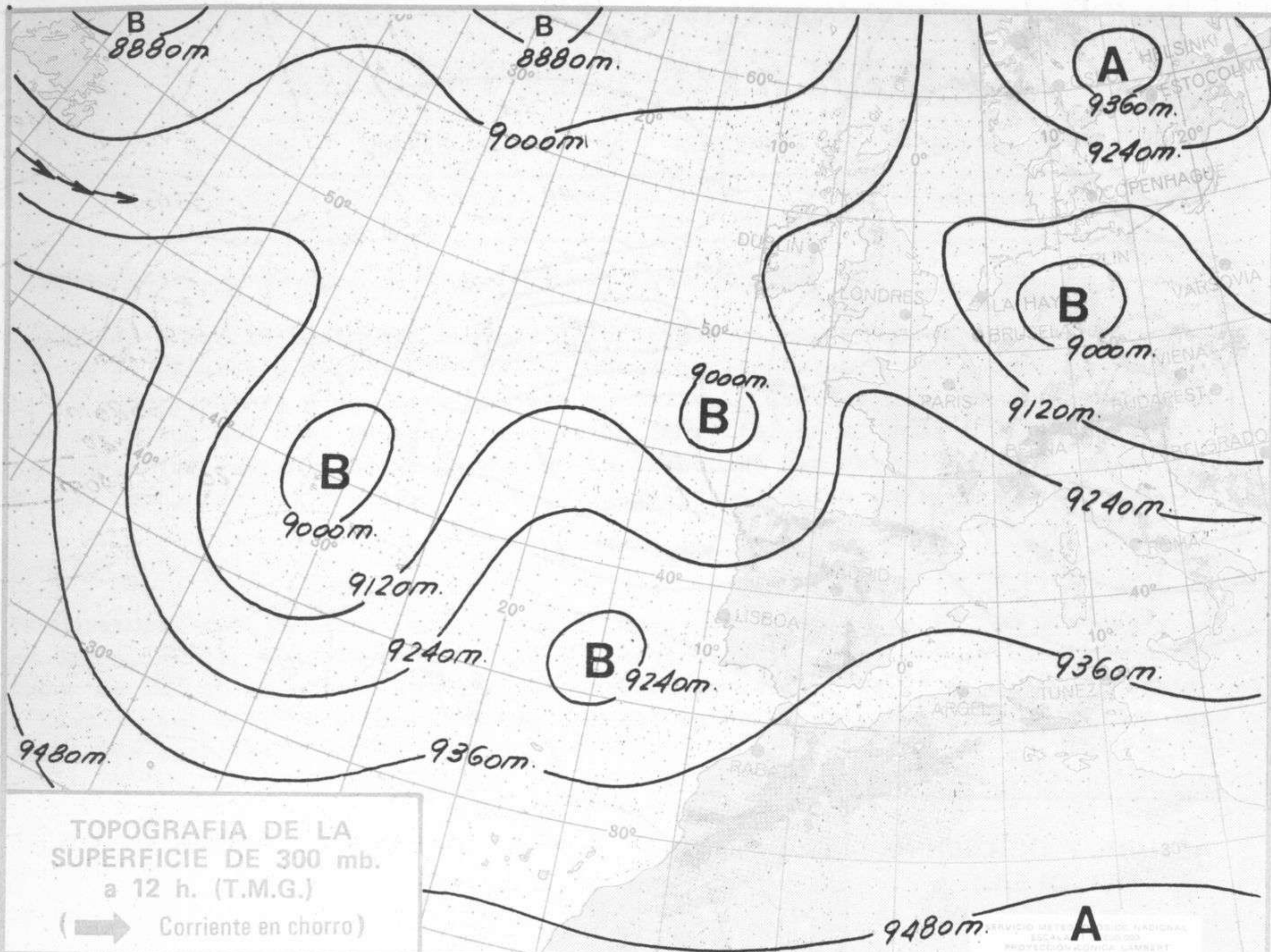
Núm.

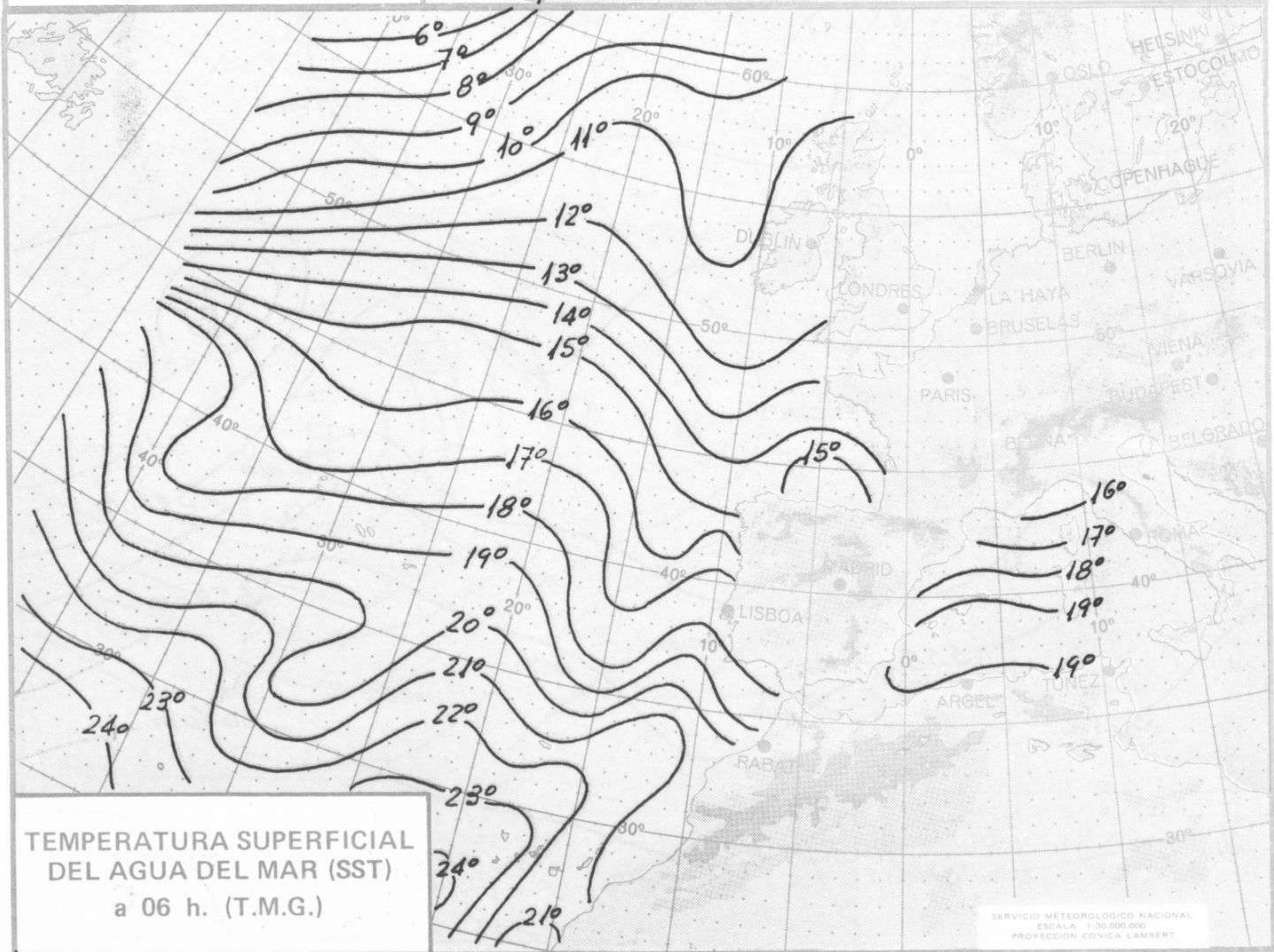
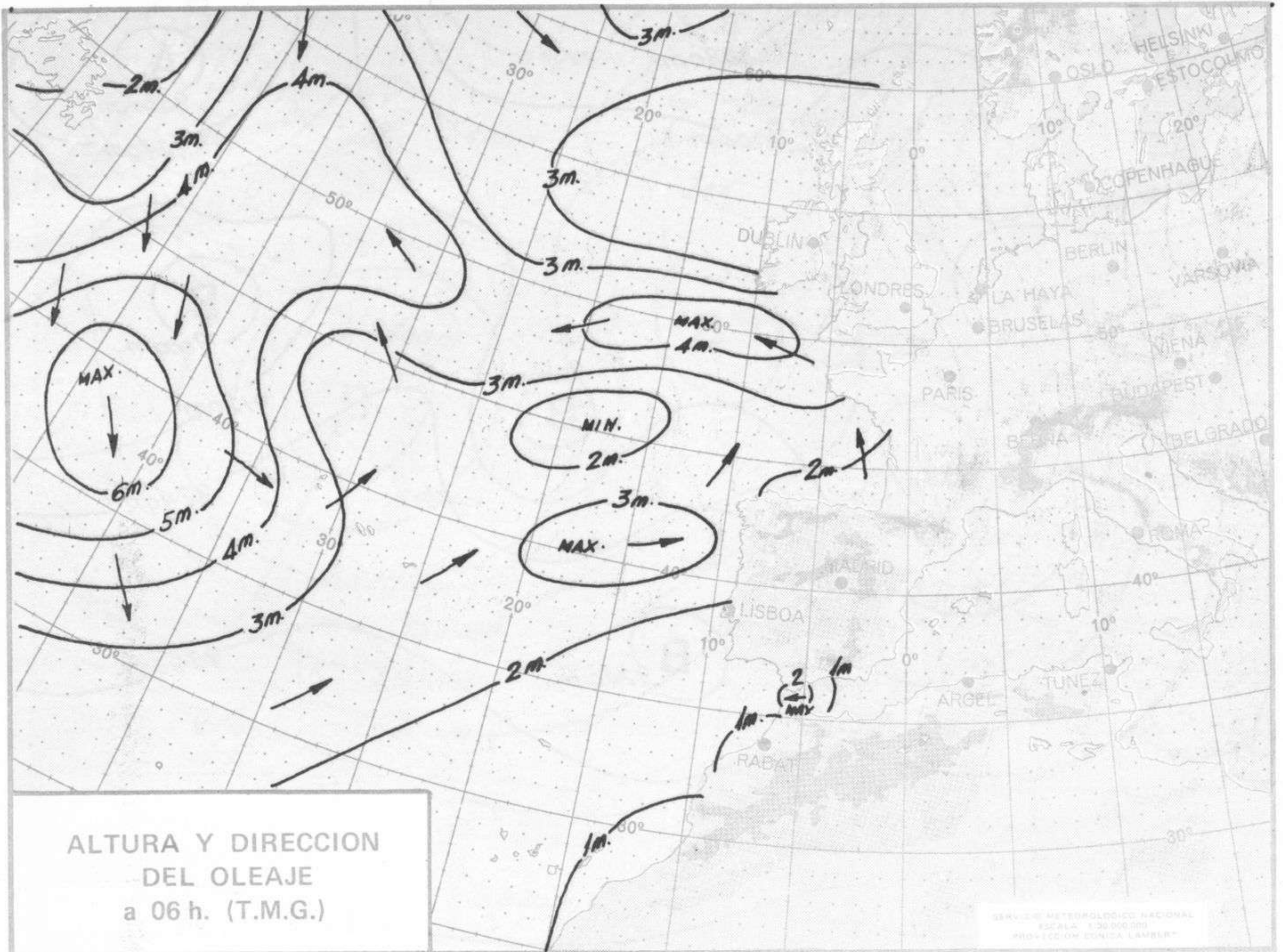
MADRID, MIERCOLES 12 de NOVIEMBRE de

Dirección postal: Centro de Análisis y Predicción (Ciudad Universitaria), Apartado 285 - Madrid - 3 - (España) - Teléfono: 244 35 00  
Fonometeo local: teléfono 094 - Fonometeo España: teléfono 232 69 40 de Madrid













COMPLEMENTO A LA INFORMACION TECNICA DIARIA



Dirección postal: Centro de Análisis y Predicción (Ciudad Universitaria), Apartado 285 - Madrid - 3 - (España) - Teléfono: 244 35 00  
 Fonometeo local: teléfono 094 - Fonometeo España: teléfono 232 69 40 de Madrid

MADRID, Miércoles 12 de NOVIEMBRE de 1.975

R A D I O S O N D E O S

TTAA 61231 08001 99998 14438 16010 00555 88888 88888	TTAA 62111 08001 99004 15836 18004 00105 15636 20008
85412 06441 20547 70981 02395 22047 50557 18568 21050	85458 04811 22032 70014 04959 22533 50558 22166 24047
40719 31770 21050 30915 49164 20072 25032 60360 23061	40719 34958 25048 30912 50558 26060 25029 53163 25547
20172 59174 20546 25352 57563 23022 10607 58588 21012	20174 52566 24040 15359 55188 24528
88315 46565 77306 20075 42612 =	
TTBB 61231 08001 00998 14438 11975 13647 22939 11026	TTBB 62111 08001 00004 15836 11898 08009 22775 00914
33883 07420 44862 07034 55819 05060 66718 01361 77709	33756 00169 44675 07153 55633 08576 66518 19774 77478
01561 88659 06324 99633 07166 11571 13716 22505 18568	25157 88370 39358 99277 54958 11261 55759 22248 51564
33467 22572 44396 32370 55315 46565 66242 60160 77152	33177 52567 44128 57598 21212 00004 18004 11898 22028
58970 89164 60762 99148 57563 21212 00998 16010 11892	22860 22032 33315 25564 44118 24514 55107 24525 66100
20047 22800 21544 33445 20557 44306 20076 55172 22524	24523 41414 33463 51515 11898 22028 22800 22533 33600
66164 23530 77118 21012 88100 21012 41414 42570 51515	
11892 20047 22800 21544 33600 21544 =	
TTCC 62117 08001 70841 56188 24012 50054 57388 88999	TTCC 62117 08001 70841 56188 24012 50054 57388 88999
77999 =	
TTDD 62111 08001 11988 58388 22903 56588 33808 59388	TTDD 62111 08001 11988 58388 22903 56588 33808 59388
44733 56188 55488 57388 21212 11640 24003 22530 24015	44733 56188 55488 57388 21212 11640 24003 22530 24015
TTAA 61231 08302 99016 11612 11000 14414 22884 11058	TTAA 62121 08221 99946 10821 00000 00167 88888 88888
85547 12059 10514 70132 01729 29533 50571 21157 27529	85521 07418 23521 70100 01112 23541 17318 25531 40734
40732 34133 26026 30926 49588 24525 25043 58588 24033	30358 26042 30932 47388 25041 25050 58188 23054 20187
20180 67188 23027 15354 65188 10603	63388 26061 15366 60188 25029 10617 61988 25026 88218
TTBB 61231 08302 00016 11612 11000 14414 22884 11058	TTBB 62121 08221 00946 10821 11805 05818 22522 14706
33853 12259 44621 09706 55543 16158 66349 41322 77227	33357 36763 44218 65788 55169 59188 66112 62388 21212
62988 88190 68788 99127 62988 21212 00016 00000 11972	00946 00000 41414 77328 51515 11839 23521 22800 23533
21004 22935 10008 33893 23006 44860 10514 55820 28027	33600 24040 =
66387 23019 77249 24033 88186 23027 41414 00900 51515	
11908 23006 22800 29029 33600 29027 =	
TTDD 61231 08302 11700 61988 =	TTDD 62123 08221 70839 60188 24519 50049 58988 23505
TTAA 61231 60020 99012 20426 00000 00138 19624 00000	TTAA 62123 08221 70839 60188 24519 50049 58988 23505
85518 10616 00000 70108 02088 27006 50574 14988 27016	30371 56988 25522 88777 77999 =
40740 26388 27030 30942 41388 27035 25063 50588 27040	
20205 60388 27040 15382 63588 27040	
	TTDD 62121 08221 11300 56988 21212 11300 25521 =
	TTAA 62114 08302 99015 18028 00000 00187 17022 23010
	85570 15670 26029 70169 00257 26554 50576 19723 27029
	40738 31388 27033 88999
	TTBB 62111 08302 00015 18028 11955 14402 22931 18274
	33875 17873 44687 01357 55503 19318 66467 22563 77368
	35988 21212 00015 00000 11982 22014 22843 25529 33722
	26554 44368 27033 41414 74488 51515 11908 25021 22800
	27027 33600 28537 =
	TTAA 62111 60020 99014 23050 15006 00155 19026 15006
	85530 11888 17010 70125 03288 22008 50577 15188 26025
	40741 27988 26035 30942 43388 26045 25063 49388 26045
	20207 55588 26055 15387 63188 26025
	TTBB 62111 60020 00014 23050 11956 14624 22901 14688
	33614 02588 44294 45588 55136 65588 21212 00014 15006
	11850 17010 22800 22012 33600 26012 44175 26030 41414
	68588 51515 11907 16038 22800 22012 33600 26012 =

TEMP - (FM - 35 E) : Parte de observación en altitud de presión, temperatura, humedad y viento de una estación terrestre

Niveles inferiores a 100 mb.	Niveles tipo: superficie, 1.000, 850, 700, 500, 400, 300, 250, 200, 150 y 100 mb.	TTAA	YYGGI <sub>d</sub>	lliii	99P <sub>o</sub> P <sub>o</sub> P <sub>o</sub>	T <sub>o</sub> T <sub>o</sub> T <sub>ao</sub> D <sub>o</sub> D <sub>o</sub>	d <sub>o</sub> d <sub>o</sub> f <sub>o</sub> f <sub>o</sub>	P <sub>1</sub> P <sub>1</sub> h <sub>1</sub> h <sub>1</sub> h <sub>1</sub>	T <sub>1</sub> T <sub>1</sub> T <sub>a1</sub> D <sub>1</sub> D <sub>1</sub>	d <sub>1</sub> d <sub>1</sub> f <sub>1</sub> f <sub>1</sub> f <sub>1</sub>
		85hhh	TTTDD	ddfff	70hhh	TTTDD	ddfff	50hhh	TTTDD	ddfff
		40hhh	TTTDD	ddfff	30hhh	TTTDD	ddfff	25hhh	TTTDD	ddfff
		20hhh	TTTDD	ddfff	15hhh	TTTDD	ddfff	10hhh	TTTDD	ddfff
Niveles superiores a 100 mb.	Tropopausa y vientos máximos	88P <sub>t</sub> P <sub>t</sub> P <sub>t</sub>	T <sub>t</sub> T <sub>t</sub> T <sub>at</sub> D <sub>t</sub> D <sub>t</sub>	d <sub>t</sub> d <sub>t</sub> f <sub>t</sub> f <sub>t</sub>	77P <sub>m</sub> P <sub>m</sub> P <sub>m</sub>	d <sub>m</sub> d <sub>m</sub> f <sub>m</sub> f <sub>m</sub>	(4v <sub>b</sub> v <sub>b</sub> v <sub>b</sub> )			
	Puntos notables y nubes	TTBB	YYGGI <sub>d</sub>	lliii	n <sub>o</sub> n <sub>o</sub> P <sub>o</sub> P <sub>o</sub> P <sub>o</sub>	T <sub>o</sub> T <sub>o</sub> T <sub>ao</sub> D <sub>o</sub> D <sub>o</sub>	n <sub>1</sub> n <sub>1</sub> P <sub>1</sub> P <sub>1</sub> P <sub>1</sub>	T <sub>1</sub> T <sub>1</sub> T <sub>a1</sub> D <sub>1</sub> D <sub>1</sub>	.....	n <sub>n</sub> n <sub>n</sub> P <sub>n</sub> P <sub>n</sub> P <sub>n</sub>
		21212	n <sub>o</sub> n <sub>o</sub> P <sub>o</sub> P <sub>o</sub> P <sub>o</sub>	d <sub>o</sub> d <sub>o</sub> f <sub>o</sub> f <sub>o</sub>	.....	n <sub>n</sub> n <sub>n</sub> P <sub>n</sub> P <sub>n</sub> P <sub>n</sub>	d <sub>n</sub> d <sub>n</sub> f <sub>n</sub> f <sub>n</sub>	41414	N <sub>h</sub> C <sub>L</sub> hC <sub>M</sub> C <sub>H</sub>	T <sub>n</sub> T <sub>n</sub> T <sub>an</sub> D <sub>n</sub> D <sub>n</sub>
		TTCC	YYGGI <sub>d</sub>	lliii	P <sub>1</sub> P <sub>1</sub> h <sub>1</sub> h <sub>1</sub> h <sub>1</sub>	T <sub>1</sub> T <sub>1</sub> T <sub>a1</sub> D <sub>1</sub> D <sub>1</sub>	d <sub>1</sub> d <sub>1</sub> f <sub>1</sub> f <sub>1</sub> f <sub>1</sub>	.....	P <sub>n</sub> P <sub>n</sub> h <sub>n</sub> h <sub>n</sub> h <sub>n</sub>	T <sub>n</sub> T <sub>n</sub> T <sub>an</sub> D <sub>n</sub> D <sub>n</sub>
	88P <sub>t</sub> P <sub>t</sub> P <sub>t</sub>	T <sub>t</sub> T <sub>t</sub> T <sub>at</sub> D <sub>t</sub> D <sub>t</sub>	d <sub>t</sub> d <sub>t</sub> f <sub>t</sub> f <sub>t</sub>	77P <sub>m</sub> P <sub>m</sub> P <sub>m</sub>	d <sub>m</sub> d <sub>m</sub> f <sub>m</sub> f <sub>m</sub>	(4v <sub>b</sub> v <sub>b</sub> v <sub>b</sub> )				
	TTDD	YYGGI <sub>d</sub>	lliii	n <sub>1</sub> n <sub>1</sub> P <sub>1</sub> P <sub>1</sub> P <sub>1</sub>	T <sub>1</sub> T <sub>1</sub> T <sub>a1</sub> D <sub>1</sub> D <sub>1</sub>	.....	n <sub>n</sub> n <sub>n</sub> P <sub>n</sub> P <sub>n</sub> P <sub>n</sub>	T <sub>n</sub> T <sub>n</sub> T <sub>an</sub> D <sub>n</sub> D <sub>n</sub>	d <sub>n</sub> d <sub>n</sub> f <sub>n</sub> f <sub>n</sub>	
	21212	n <sub>1</sub> n <sub>1</sub> P <sub>1</sub> P <sub>1</sub> P <sub>1</sub>	d <sub>1</sub> d <sub>1</sub> f <sub>1</sub> f <sub>1</sub> f <sub>1</sub>	.....	n <sub>n</sub> n <sub>n</sub> P <sub>n</sub> P <sub>n</sub> P <sub>n</sub>	d <sub>n</sub> d <sub>n</sub> f <sub>n</sub> f <sub>n</sub>				

SYNOP - (F - 11 E) : Informe de una observación en superficie procedente de una estación terrestre

lliii Nddff VVwwW PPPTT N<sub>h</sub>C<sub>L</sub>hC<sub>M</sub>C<sub>H</sub> T<sub>d</sub>T<sub>d</sub>jjj (6P<sub>o</sub>P<sub>o</sub>P<sub>o</sub>) (7RRjj) (8N<sub>s</sub>Ch<sub>h</sub>) (9SpSp<sub>p</sub>) (MONT N<sub>c</sub>H<sub>c</sub>F<sub>c</sub>)

INFORMACION SINOPTICA DE ESPAÑA - Dia 12 de NOVIEMBRE de 1975

Estaciones	SYNOPSIS de 00 horas (T.M.G.)										SYNOPSIS de 06 horas (T.M.G.)									
	II III	Nddff	VV...A	PPPTT	NC,NC,C	T.T...	RR...T	RR...T	RR...T	RR...T	RR...T	RR...T	RR...T	RR...T	RR...T	RR...T	RR...T	RR...T	RR...T	RR...T
LA CORUÑA	08001	62006	70252	12216	68300	11108	70177	91818												
LUGO P. CENTRO	08008	61714	70022	12014	48540	10115	79159													
SANTIAGO DE C. (A)	08042	62110	55021	13214	63302	11211	70057													
VIGO (A)	08045	61403	70021	13014	43500	12213	70059	84920												
PONFERRADA																				
GIJON																				
SANTANDER	08023	61604	55252	14616	48612	10008	70253													
BILBAO (A)	08025	72303	70028	15018	28671	10005	79659													
S. SEBASTIAN (IGDO.)	08027	71809	80022	15716	55678	07120	70059													
S. SEBASTIAN (A)																				
LEON (A)	08055	41806	65019	48511	43260	09201	69107	71188	95082											
ZAMORA																				
BURGOS (A)	08075	72316	75026	52611	18471	07400	69179	70588												
VALLADOLID	08141	61834	80318	15914	58631	10005	69358	70298												
SORIA	08148	71806	65258	51911	78400	08000	68950	70298												
SALAMANCA (A)	08202	62517	70031	48715	35470	11004	69249	70378	95470											
AVILA	08210	71408	80028	51611	79698	07201	68838	70378												
SEGOVIA	08213	71805	70922	50412	37450	07702	69027	70498	95460											
NAVACERRADA	08215	72217	01616	53004	77000	04103	68135	70888	95090											
MAURIO (A)	08221	80606	60258	19812	45570	09113	69526	70378												
TOLEDO	08272	80000	58028	17616	75050	07212	69569	79716												
CUENCA	08231	70000	80022	54816	00906	05100	69119	70098	85099											
MOLINA DE ARAGON	08232	82906	70218	52312	60772	03207	68935	79498	86497											
CIUDAD REAL	08368	52203	83021	20218	45603	05809	69481	84546												
ALBACETE (A)	08280	61120	65022	17621	25570	03301	69330	70033												
CACERES	08261	80000	60169	17213	89598	12207	74889	99389												
BADAJUZ (A)	08330	82512	08280	17517	89298	15211	70311													
VITORIA (A)	08080	70000	62022	17612	75648	10207	69559	79298												
LOGROÑO (A)	08084	80916	56011	19011	87418	07401	79788													
PAMPLONA	08036	73202	60022	19412	58670	08007	70098													
HUESCA (A)	08034	81110	57022	19713	85598	08005	69551	70098												
ZARAGOZA (A)	08150	80704	30414	20112	35678	09305	70098													
CALAMONCHA	08233	82416	60032	52512	50976	06100	69125	70098												
LERIDA	08171	70404	70502	19116	20977	08018	79788													
GERONA																				
BARCELONA	08190	71710	57102	19317	38532	13706	70098													
BARCELONA (A)	08191	71810	60912	19518	48511	13701	70098													
REUS (A)	08175	71910	60012	19518	48511	13701	70098													
TORTOSA	08238	80000	57021	19016	15728	12801	70098													
CASTELLON	08286	70000	70052	19920	36379	13807	70098	82993	81093											
VALENCIA																				
ALICANTE (A)	08350	62706	65801	19820	28572	12811	79788													
MURCIA (A)	08429	71006	54034	20917	48670	12805	70098													
SAN JAVIER (A)	08433	60000	60021	21219	25540	14703	70098	82630												
SEVILLA (A)	08391	60000	62021	20720	00902	13020	70098													
CORDOBA	08410	60000	65021	19320	30975	09400	70098													
GRANADA (A)	08419	81808	70022	13424	50972	00400	69544	70098												
HUELVA	08383	61421	62021	18021	30939	20304	70098													
JEREZ DE LA F. (A)	08451	61820	70022	19724	00901	13305	70098	86070												
CADIZ	08452	31204	60051	18320	00904	13208	91817													
TARIFA	08458	30922	60051	18119	18504	17211	70098	91837												
MALAGA (A)	08482	61504	65012	21020	20932	13103	70098													
ALMERIA (A)	08487	52306	75012	20121	00902	15400	70098													
PALMA DE M. (A)	08306	52406	70022	20919	25431	15605	70098													
MAHON (A)	08314	61906	75031	21319	55501	16003	70098													
IBIZA (A)	08373	62303	75031	20919	15539	16803	70098	81625	84359											
IZANA	60010	41808	70400	11009	42100	04310	67688	70098	MONT 6											
S. C. DE TENERIFE (A)	60015	61106	57031	16918	66098	14109	69470	70098												
S. C. DE TENERIFE	60020	71604	50032	16923	78598	18217	70098	91818												
LAS PALMAS (A)	60030	10000	80020	18423	18500	19705	70098	81825	91808											
FUERTEVENTURA (A)	60035	21508	70011	18122	28400	16205														
LANZAROTE (A)	60040	31607	65020	18221	38500	18003	70098													
CEUTA	60320	81410	65022	18518	58540	18708	83625													
MELILLA	60338	60708	75031	20119	38404	16805	70098	82817	86073											
VILLA CISNEROS (A)	60096	70404	60021	18118	67378	15410	70098													