



BOLETIN DIARIO

AÑO XXIV
2ª Epoca
Núm. 305

MADRID, SABADO 1 de NOVIEMBRE de 1.975

Dirección postal: Centro de Análisis y Predicción (Ciudad Universitaria), Apartado 285 - Madrid - 3 - (España) - Teléfono: 244 35 00
Fonometeo local: teléfono 094 - Fonometeo España: teléfono 232 69 40 de Madrid

TIEMPO PASADO (de 12 horas de ayer a 12 horas, T.M.G., de hoy):

Nubosidad y precipitaciones: Ayer durante el día el cielo estuvo muy nuboso con chubascos y alguna tormenta dispersa en Galicia, Cantábrico, Duero, Ebro; nuboso con algún chubasco ocasional en Centro, Extremadura, La Mancha, Cataluña y puntos de Baleares. Estuvo parcialmente nuboso en Guadalquivir y puntos de Canarias y despejado en las demás regiones. Se recogieron 21 litros por metro cuadrado en Santiago y 20 en Pontevedra. En la noche de hoy la nubosidad fué escasa en el sur de Cataluña, Levante, Baleares, Canarias, norte de Extremadura y sur de la zona Centro. En el resto estuvo nuboso o muy nuboso con chubascos en Galicia, Cantábrico, Duero, Ebro y Centro con nevadas de madrugada en la cordillera Central. Se recogieron 29 litros en Ferrol, 14 en el aeropuerto de Vigo y 11 en Lugo.

Vientos fuertes: Se registraron rachas fuertes del Oeste en puntos del Cantábrico en las primeras horas de la noche.

Temperaturas destacables: Las máximas de ayer se registraron entre los 13^º en Lugo y León y los 29^º en Murcia y alrededor de los 25^º en Canarias. Las mínimas de hoy han oscilado desde 3^º en Soria a 18^º en Cádiz y de 14 a 20^º en capitales canarias.

PRONOSTICO PARA MAÑANA:

En el Cantábrico y norte de Galicia cielo **nuboso con chubascos**, En Baleares parcialmente nuboso con algún chubasco en Menorca. Poco nuboso en las demás regiones. Ligero aumento de temperaturas. En Canarias nuboso al norte de las islas de mayor relieve.

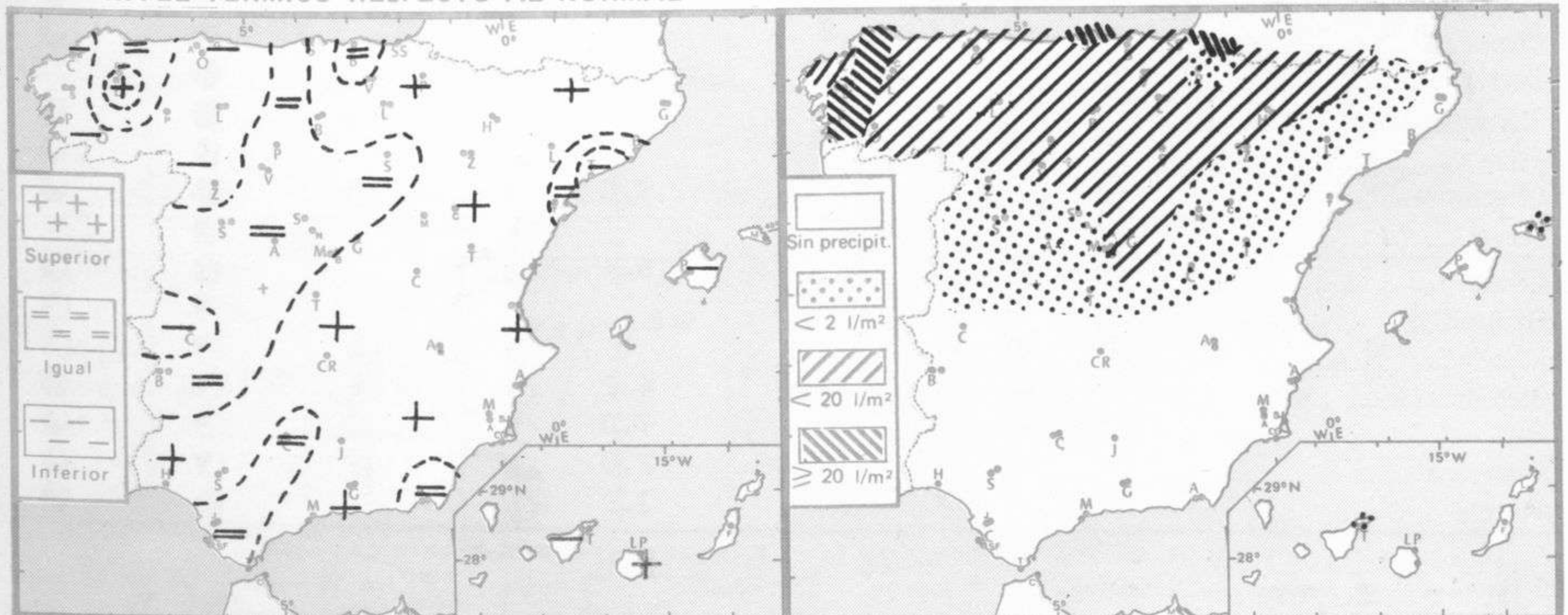
TENDENCIA PARA LOS DIAS 3 y 4

Día 3: Continuará con análogas características.

Día 4: Aumento de nubosidad con algún chubasco a última hora en Galicia. Nuboso en el Cantábrico. Poco nuboso en las demás regiones.

NIVEL TERMICO RESPECTO AL NORMAL

AREAS CON PRECIPITACION (12 h. ayer a 12 h. hoy)

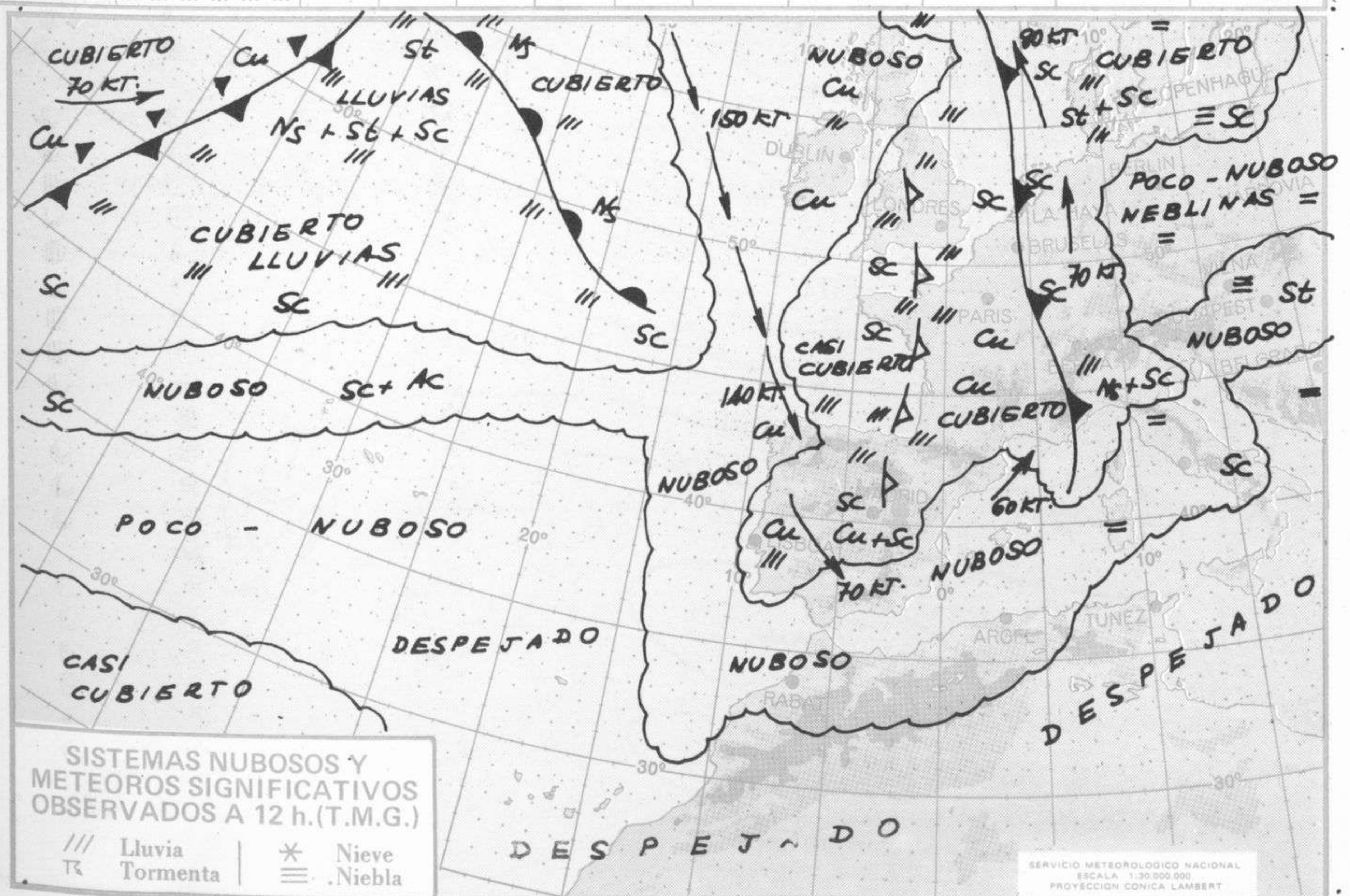


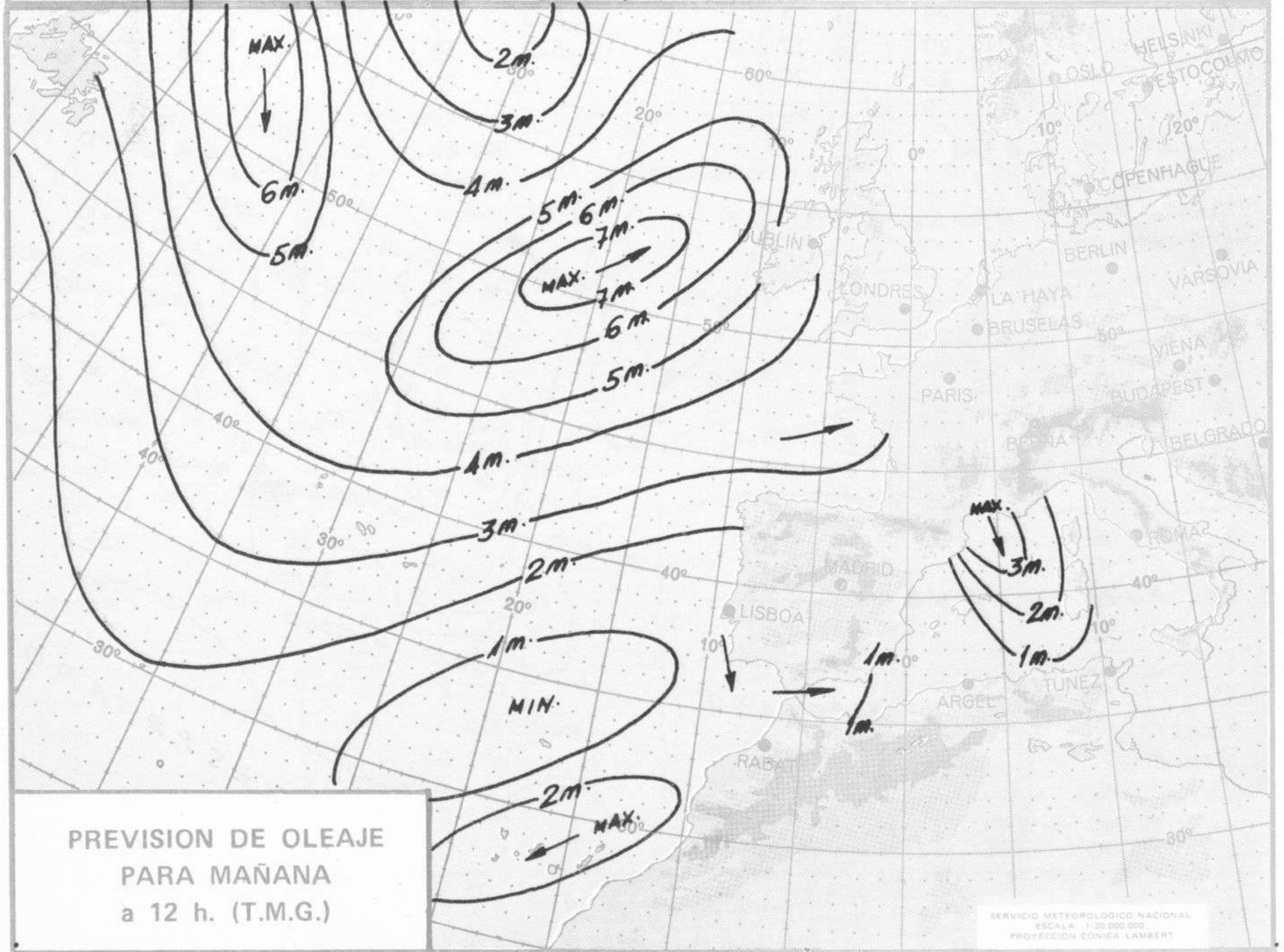
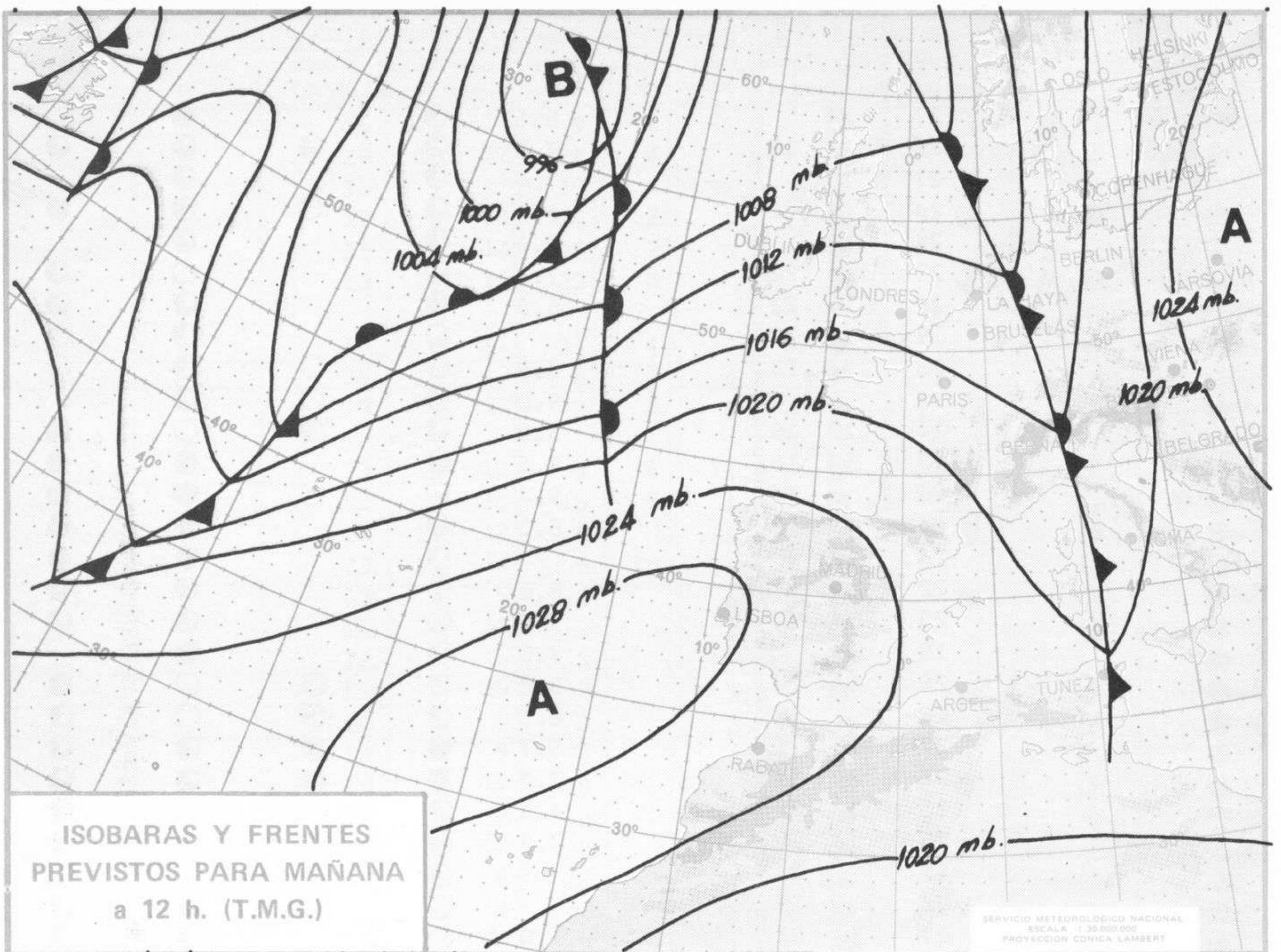
Estaciones	Temperaturas (°C)			Precipitación (l/m²)		Horas de sol ayer	Meteoros significativos			
	Máxima de ayer	Mínima de hoy	12 horas de hoy	06 ayer a 06 hoy	Hoy 06-12		18 horas de ayer	00 horas de hoy	06 horas de hoy	12 horas de hoy
La Coruña	16	11	14	9	1	3.0	☉	☉	☉	☉
Monteventoso	16	10	12	22	X		☉		☉	☉
Lugo (Punto Centro)	13	7		20		2.0	☉	☉	☉	☉
Santiago de Compostela (A)	12	8	11	31	2	1.2	☉	☉	☉	☉
Pontevedra	15	11	14	25	2	0.0	☉		☉	☉
Vigo (A)	13	9	12	33	3		☉	☉	☉	☉
Orense										
Ponferrada	15	8	11	11	4		☉		☉	☉
Asturias (A)	19	10	13	3	12	4.8	☉		☉	☉
Oviedo										
Gijón	19	8	12	2	2	6.0	☉	☉	☉	☉
Santander (A)										
Santander	23	10	12	4	16	4.0	☉	☉	☉	☉
Bilbao (A)	20	9	11	ip	5	4.0	☉	☉	☉	☉
San Sebastian/Igueldo	20	10	12	6		4.2	☉	☉	☉	☉
San Sebastian (A)	23	11	14	5	ip	4.8	☉	☉	☉	☉
León (A)	13	4	9	3		5.5	☉	☉	☉	☉
Zamora	15	6	11	1		7.1	☉	☉	☉	☉
Palencia	14		10	3			☉	☉	☉	☉
Burgos (A)	13	4	10	7		3.3	☉	☉	☉	☉
Burgos	14	4	9	6		3.6	☉	☉	☉	☉
Valladolid (A)	14	X	9	7		5.5	☉	☉	☉	☉
Valladolid	15	5	11	8		4.4	☉	☉	☉	☉
Soria	15	3	7	3		2.1	☉	☉	☉	☉
Salamanca (A)	15	5	10	3		6.7	☉	☉	☉	☉
Avila	15	4	8	ip		7.1	☉	☉	☉	☉
Segovia	16	5	8	ip		4.9	☉	☉	☉	☉
Navacerrada	6	-2	0	3	ip	1.1	☉		☉	☉
Madrid/Barajas	19	8	15	ip		7.6	☉	☉	☉	☉
Madrid (Cdad.Universitaria)	19	4	13	ip		7.1	☉	☉	☉	☉
Guadalajara	20	7					☉	☉	☉	☉
Toledo	19	11	14	ip		6.6	☉	☉	☉	☉
Cuenca	17	7	8			2.6	☉	☉	☉	☉
Molina de Aragón	17						☉	☉	☉	☉
Ciudad Real	21	8	13			8.1	☉	☉	☉	☉
Albacete (A)	21	9	14			7.0	☉	☉	☉	☉
Cáceres	18	9	14	ip			☉	☉	☉	☉
Badajoz (A)	21	12	15	ip		2.0	☉	☉	☉	☉
Vitoria (A)	17	8	10	2	ip		☉	☉	☉	☉
Logroño	19	8	13	2		4.1	☉	☉	☉	☉
Logroño (A)	20	9	14	1		5.0	☉	☉	☉	☉
Pamplona	18	9	12	1	ip	4.8	☉	☉	☉	☉
Huesca (A)	21	10	14	2		5.1	☉	☉	☉	☉
Daroca	20	9		ip		6.9	☉	☉	☉	☉
Zaragoza (A)	20	11	16	ip		7.0	☉	☉	☉	☉
Zaragoza	20	10	16	ip			☉	☉	☉	☉
Calamocha	20	5	12	1		7.0	☉	☉	☉	☉
Teruel	20	6		ip			☉	☉	☉	☉
Lérida	23	11	16		ip	5.4	☉	☉	☉	☉
Gerona (A)		9	21				☉	☉	☉	☉
Barcelona	20	16	18				☉	☉	☉	☉
Barcelona (A)	21	11	20	ip		4.2	☉	☉	☉	☉
Reus (A)	21	10	18	ip		7.0	☉	☉	☉	☉
Tarragona	21	12	18			2.0	☉	☉	☉	☉
Tortosa	23	10	19			3.9	☉	☉	☉	☉

SÍMBOLOS UTILIZADOS EN LOS CUADROS DE METEOROS SIGNIFICATIVOS

- ☉ Llovizna
- ☉ Despejado
- ☉ Nuboso
- ☉ NW 30 nudos
- ☉ NE 35 nudos
- ☉ Lluvia
- ☉ Poco nuboso
- ☉ Cubierto
- ☉ SW 50 nudos
- ☉ SE 65 nudos
- ☉ Niebla
- ☉ Granizo
- ☉ Nieve
- ☉ Relámpagos
- ☉ Tormenta

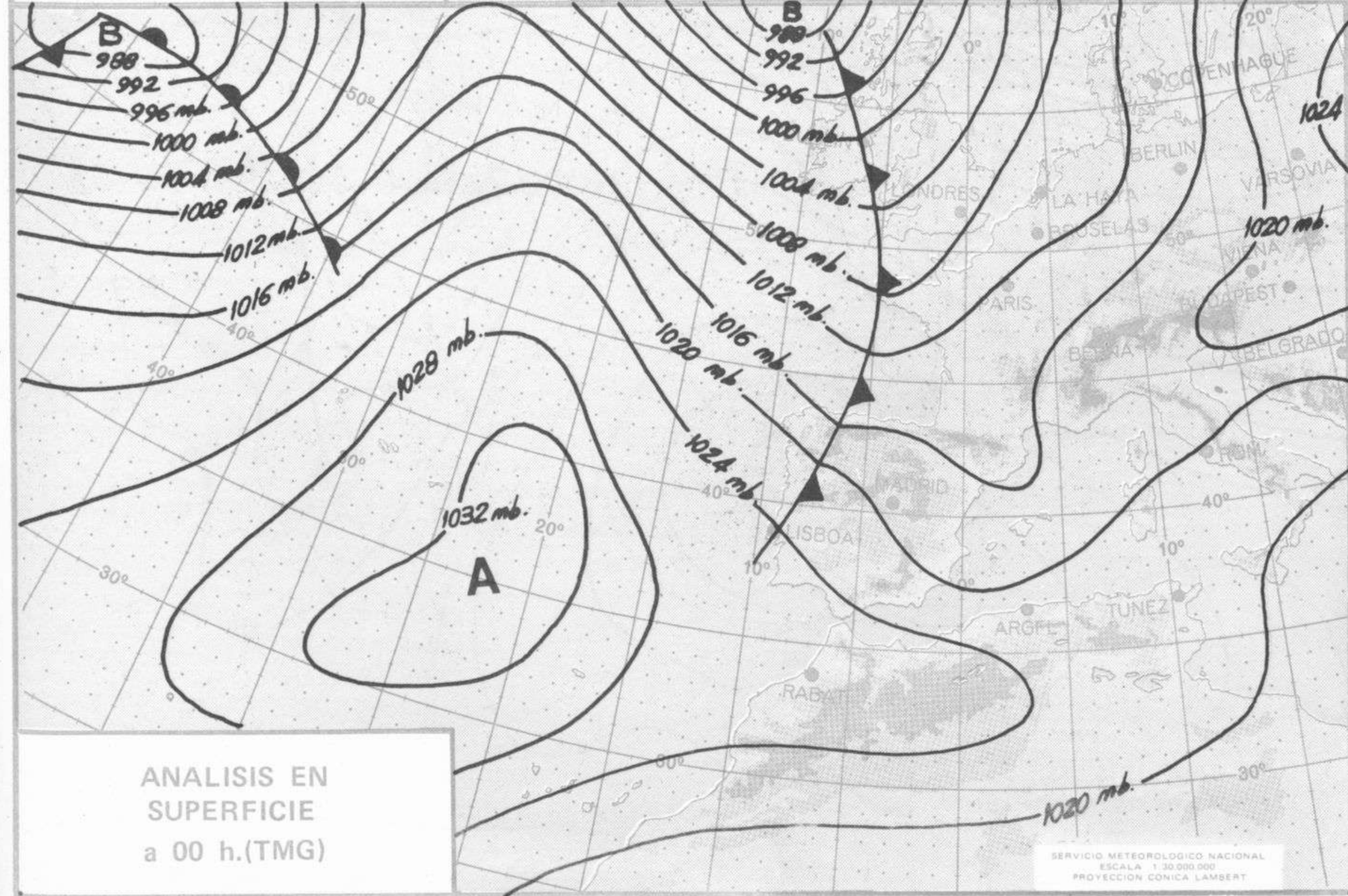
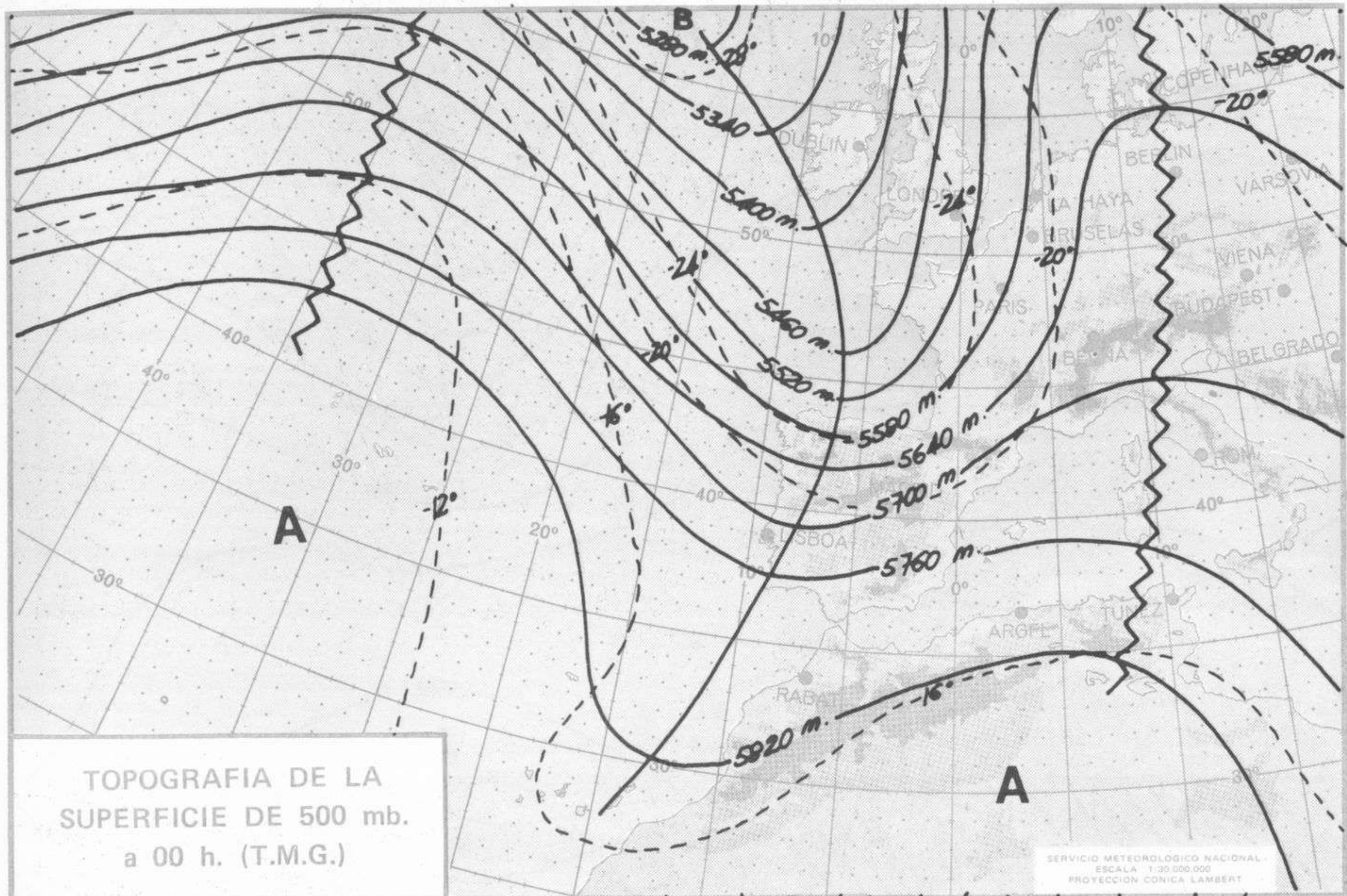
Estaciones	Temperaturas (°C)			Precipitación (l/m ²)		Horas de sol ayer	Meteoros significativos			
	Máxima de ayer	Mínima de hoy	12 horas de hoy	06 ayer a 06 hoy	Hoy 06-12		18 horas de ayer	00 horas de hoy	06 horas de hoy	12 horas de hoy
Castellón de la Plana	27	14				6.6	☉		☉	
Valencia (A)	26	15	19			7.6	☉	☉	☉	☉
Valencia	27	16				7.4	☉		☉	
Alicante (A)	24	13	21			5.7	☉	○	☉	☉
Alicante	24	13				6.3	☉		☉	
Murcia (A)	27	11	22			7.1	☉		☉	☉
Murcia	29	14	22			6.6	☉		☉	☉
Cartagena	19	16	20				☉		☉	☉
San Javier	23	12	23			5.9	☉	○	☉	☉
Sevilla (A)	26	13				9.0	☉	○	☉	
Córdoba (A)	24	10	18			5.8	☉	☉	☉	☉
Jaén	23	12	15			7.5	☉		☉	☉
Granada (A)	23	9	17			9.4	☉	○	☉	☉
Huelva	24	16	16			6.3	☉		☉	☉
Jerez de la Frontera (A) ...	24	13	18				☉		☉	☉
Cádiz	22	18	18			8.8	☉		☉	☉
San Fernando	23	14	20			9.5	☉		☉	☉
Tarifa	19	14				7.0	☉		☉	☉
Málaga (A)	26	15	20			8.3	☉	○	☉	☉
Almería (A)	22	11	22			6.5	☉	☉	☉	☉
Palma de Mallorca (A)	22	11	21			5.7	☉	☉	☉	☉
Mahón (A)	20	17	21	ip		7.3	☉	☉	☉	☉
Ibiza (A)	21	16	21			4.6	☉	☉	☉	☉
Santa Cruz de Tenerife (A)...	23	14	19			7.2	☉	☉	☉	☉
Santa Cruz de Tenerife	25		23				☉	☉	☉	☉
Las Palmas (A)	25	20	23				☉	☉	☉	☉
Fuerteventura (A)	27	19	22			11.0	☉		☉	☉
Lanzarote (A)	28	19	24			6.3	☉		☉	☉
Ceuta	20	11	17			5.2	☉		☉	☉
Melilla	23		20				☉		☉	☉

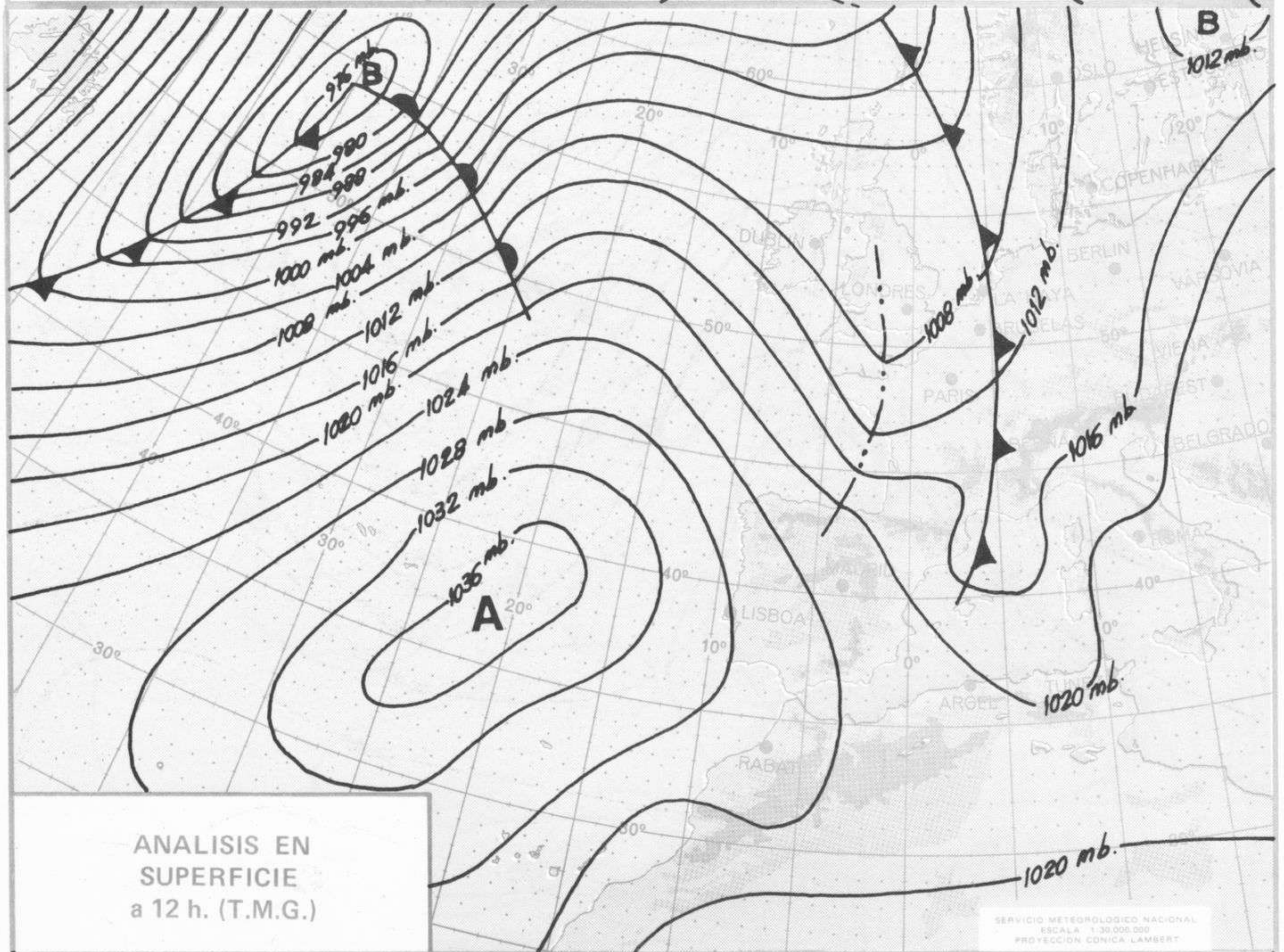
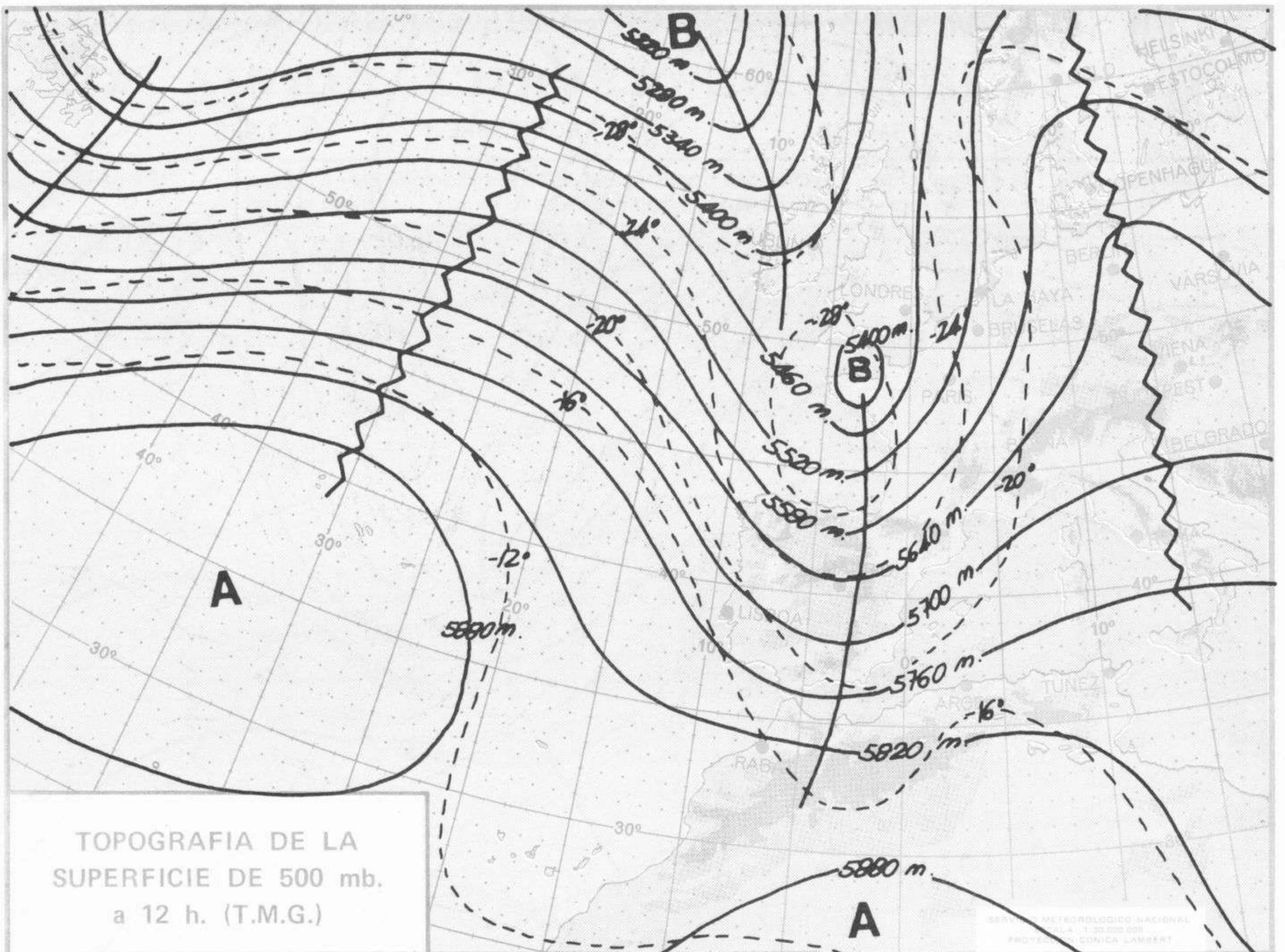


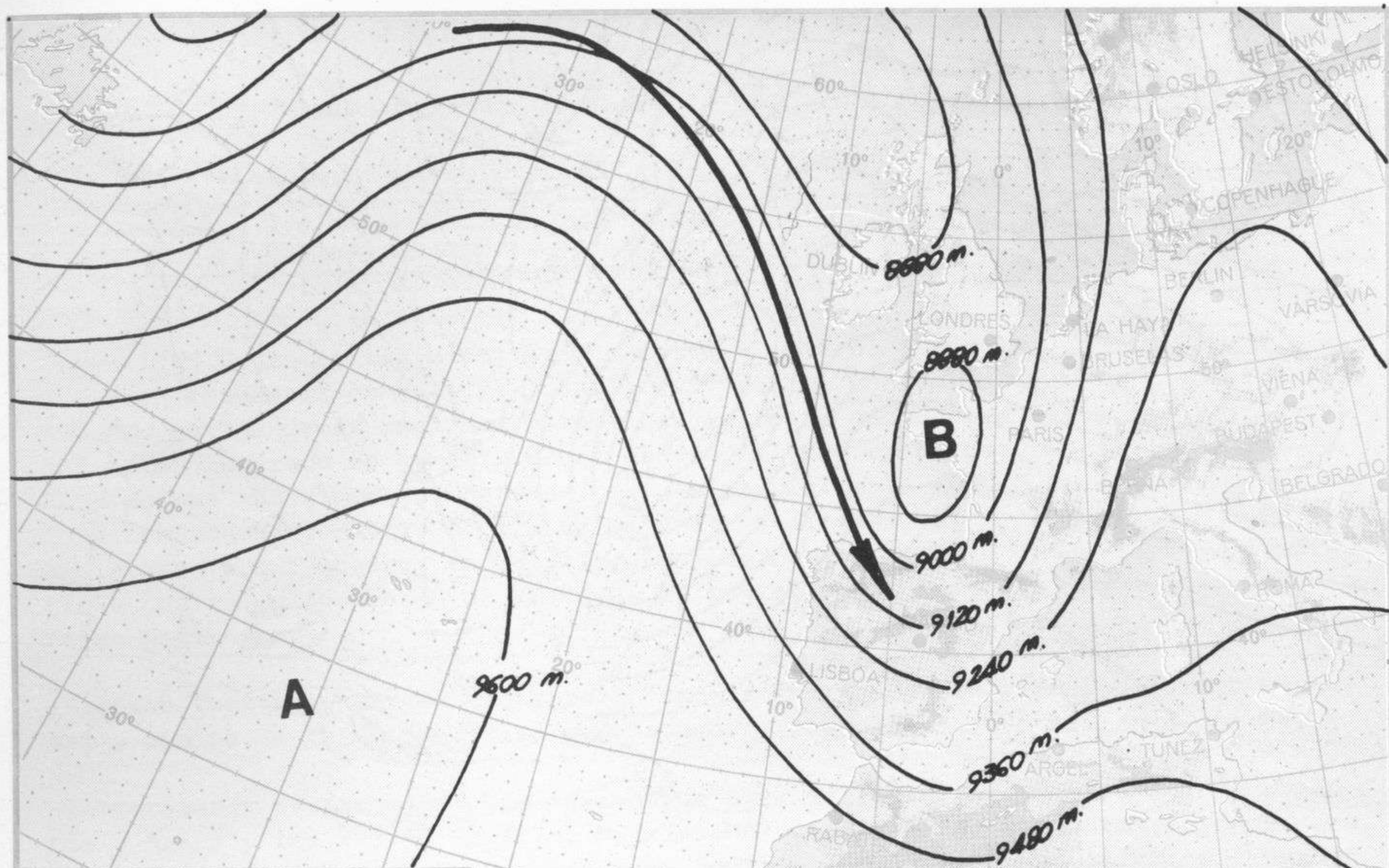




Dirección postal: Centro de Análisis y Predicción (Ciudad Universitaria), Apartado 285 - Madrid - 3 - (España) - Teléfono: 244 35 00
Fonometeo local: teléfono 094 - Fonometeo España: teléfono 232 69 40 de Madrid



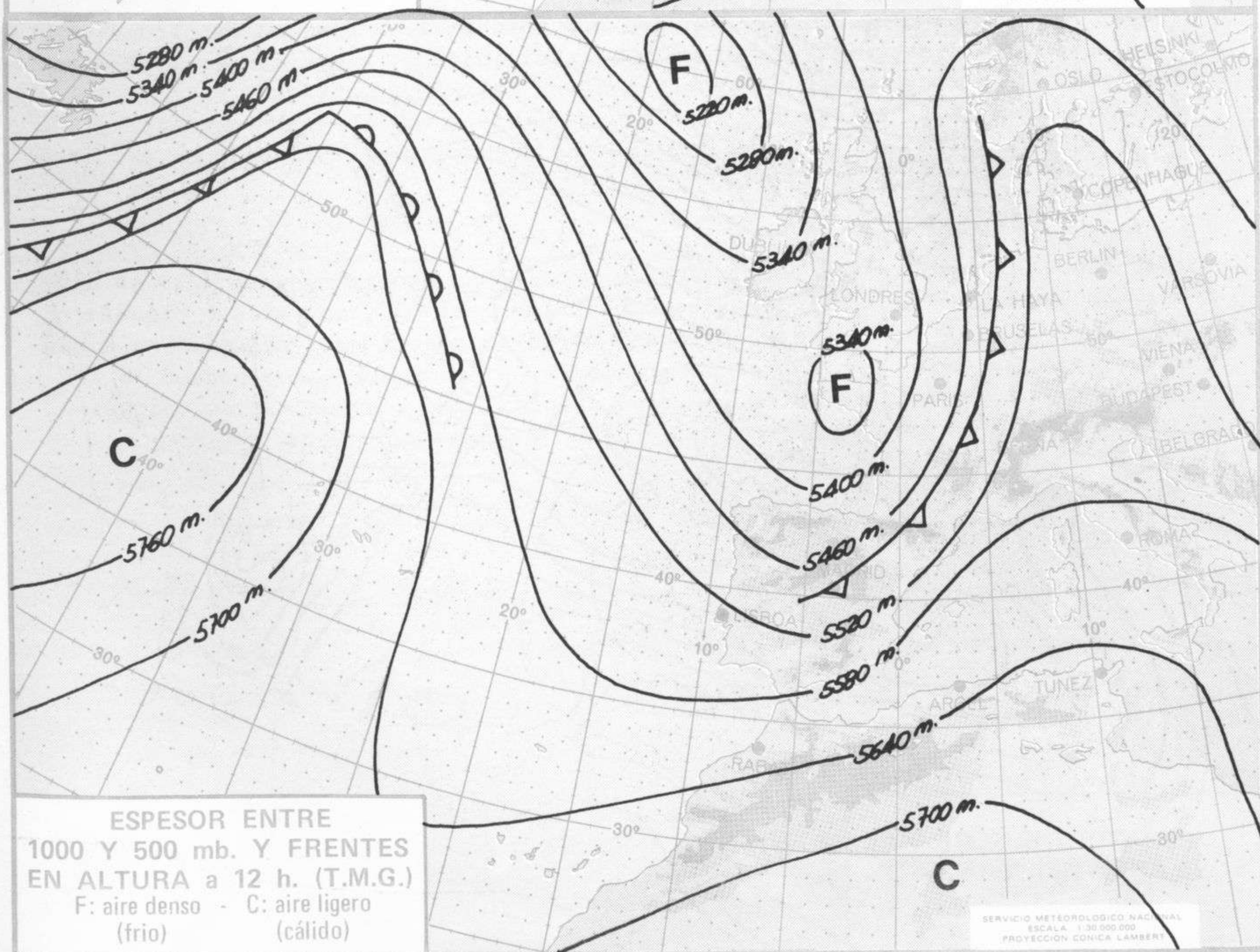




TOPOGRAFIA DE LA SUPERFICIE DE 300 mb. a 12 h. (T.M.G.)

(→) Corriente en chorro

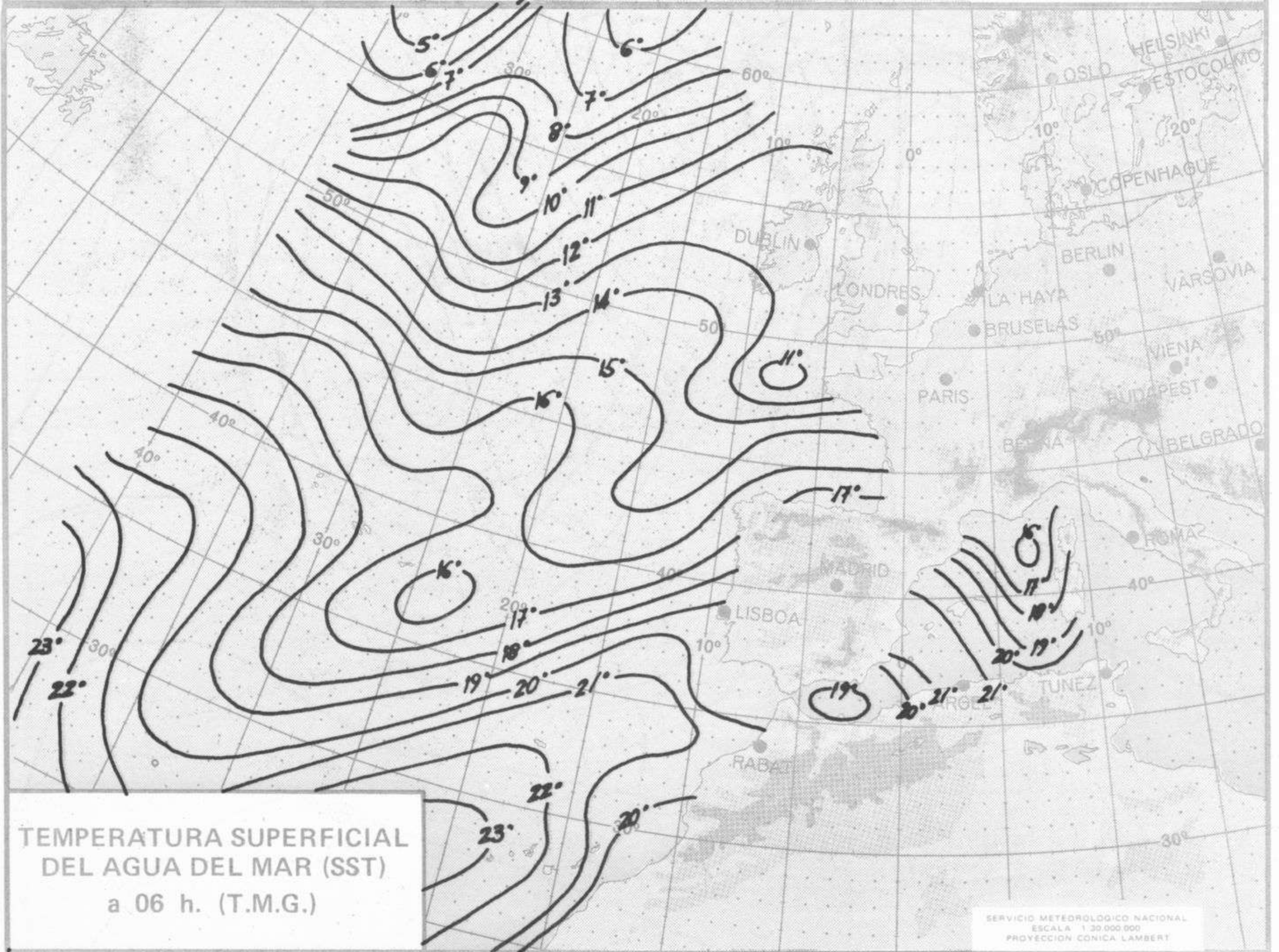
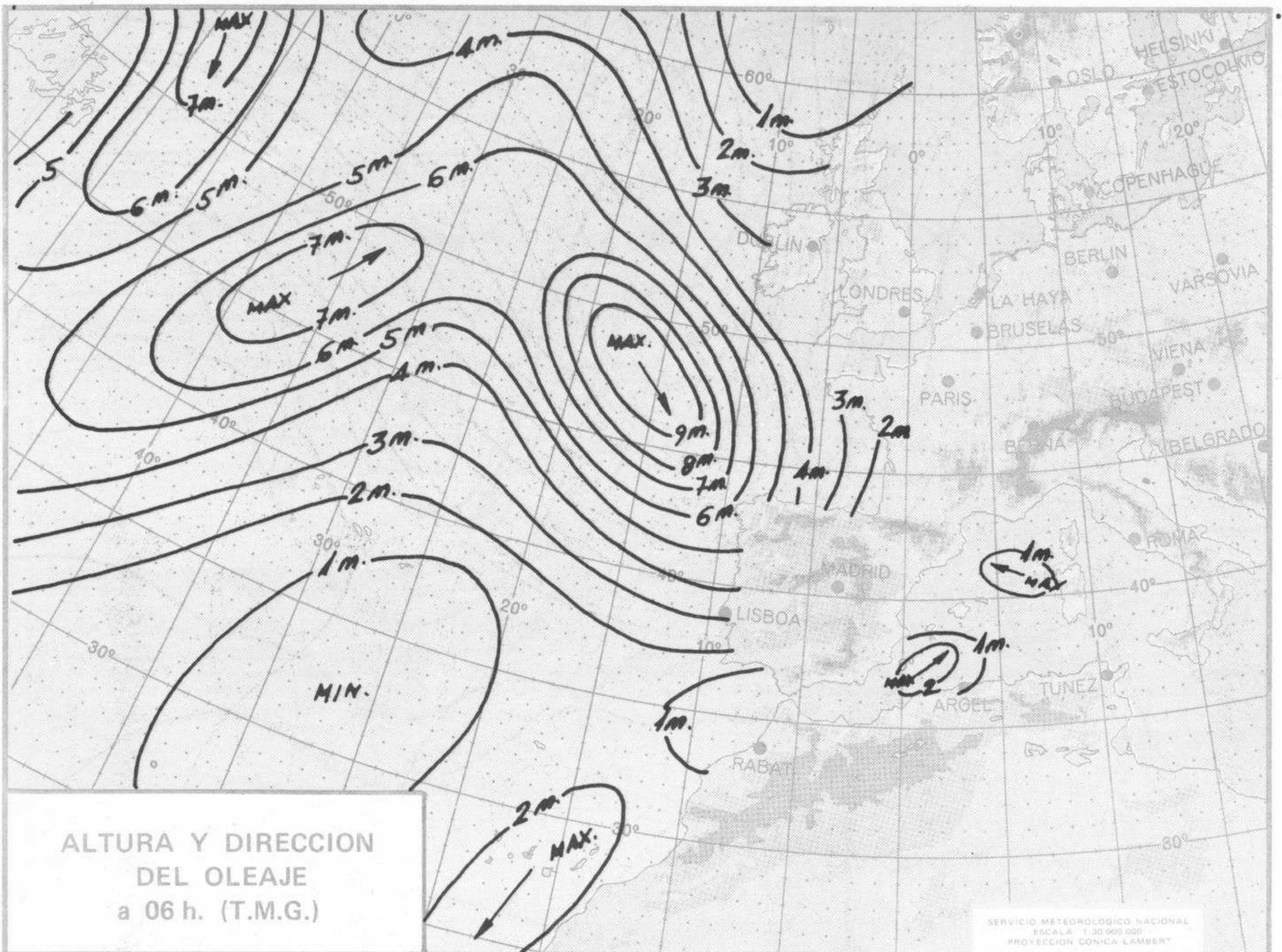
SERVICIO METEOROLÓGICO NACIONAL
ESCALA 1:30 000 000
PROYECCION CONICA LAMBERT



ESPESOR ENTRE 1000 Y 500 mb. Y FRENTE EN ALTURA a 12 h. (T.M.G.)

F: aire denso (frio) - C: aire ligero (cálido)

SERVICIO METEOROLÓGICO NACIONAL
ESCALA 1:30 000 000
PROYECCION CONICA LAMBERT





COMPLEMENTO A LA INFORMACION TECNICA DIARIA



Dirección postal: Centro de Análisis y Predicción (Ciudad Universitaria), Apartado 285 - Madrid - 3 - (España) - Teléfono: 244 35 00
Fonometeo local: teléfono 094 - Fonometeo España: teléfono 232 69 40 de Madrid

MADRID, Sábado 1 de NOVIEMBRE de 1975

R A D I O S O N D E O S

Table with multiple columns of meteorological data for Madrid, including station identifiers (TTAA, TTBB, TTDD, TTCC, TTDD) and numerical values representing observations at various levels.

TEMP - (FM - 35 E) : Parte de observación en altitud de presión, temperatura, humedad y viento de una estación terrestre

Table detailing temperature observations at different altitudes (surface, tropopause, and higher levels) with columns for station codes, wind direction, temperature, humidity, and other parameters.

SYNOP - (F - 11 E) : Informe de una observación en superficie procedente de una estación terrestre

iiii Nddff VVww PPPTT NnChCMCh TdTdpp (GpPoPoPo) (7RRjj) (8N3Ch3) (9SpSpSp) (MONT N'Ch'Ch')

INFORMACION SINOPTICA DE ESPAÑA - Dia 1 de NOVIEMBRE de 1975

Table with columns for 'Estaciones', 'SYNOPSIS de 00 horas (T.M.G.)', and 'SYNOPSIS de 06 horas (T.M.G.)'. It lists numerous weather stations and their corresponding meteorological data points.

Table with columns for 'SYNOPSIS de 12 horas (T.M.G.)' and 'SYNOPSIS de 18 horas (T.M.G.)'. It continues the list of weather stations and their meteorological data points from the previous section.