



BOLETIN DIARIO

AÑO XXIV

2ª Epoca

Núm. 282

MADRID, JUEVES 9 de OCTUBRE de 1.975

Dirección postal: Centro de Análisis y Predicción (Ciudad Universitaria), Apartado 285 - Madrid - 3 - (España) - Teléfono: 244 35 00
 Fonometeo local: teléfono 094 - Fonometeo España: teléfono 232 69 40 de Madrid

TIEMPO PASADO (de 12 horas de ayer a 12 horas, T.M.G., de hoy):

Nubosidad y precipitaciones: El cielo ha estado muy nuboso o cubierto, con algunas precipitaciones débiles o inapreciables en el Cantábrico, muy nuboso en el norte de Galicia y alto Ebro, parcialmente nuboso en el resto de Galicia, Duero, Centro, Cataluña, Baleares y Canarias y poco nuboso en el resto de España. Se formaron nieblas mañaneras en puntos del Duero, alto Ebro, Cataluña y Baleares.

Vientos fuertes: No se han registrado.

Temperaturas destacables: Las máximas de ayer oscilaron entre los 34º de Murcia y 16º en Vitoria, entre 27 y 25º en Canarias y fueron de 25º en Baleares. Las mínimas de hoy han variado de 5º en Soria a 20º en Cádiz, de 14 a 18º en Baleares y han sido de 21º en las capitales canarias.

PRONOSTICO PARA MAÑANA:

En Galicia y Cantábrico nuboso con algunos chubascos. Ligero aumento de la nubosidad en el Duero y Cataluña. Poco nuboso en las demás regiones.

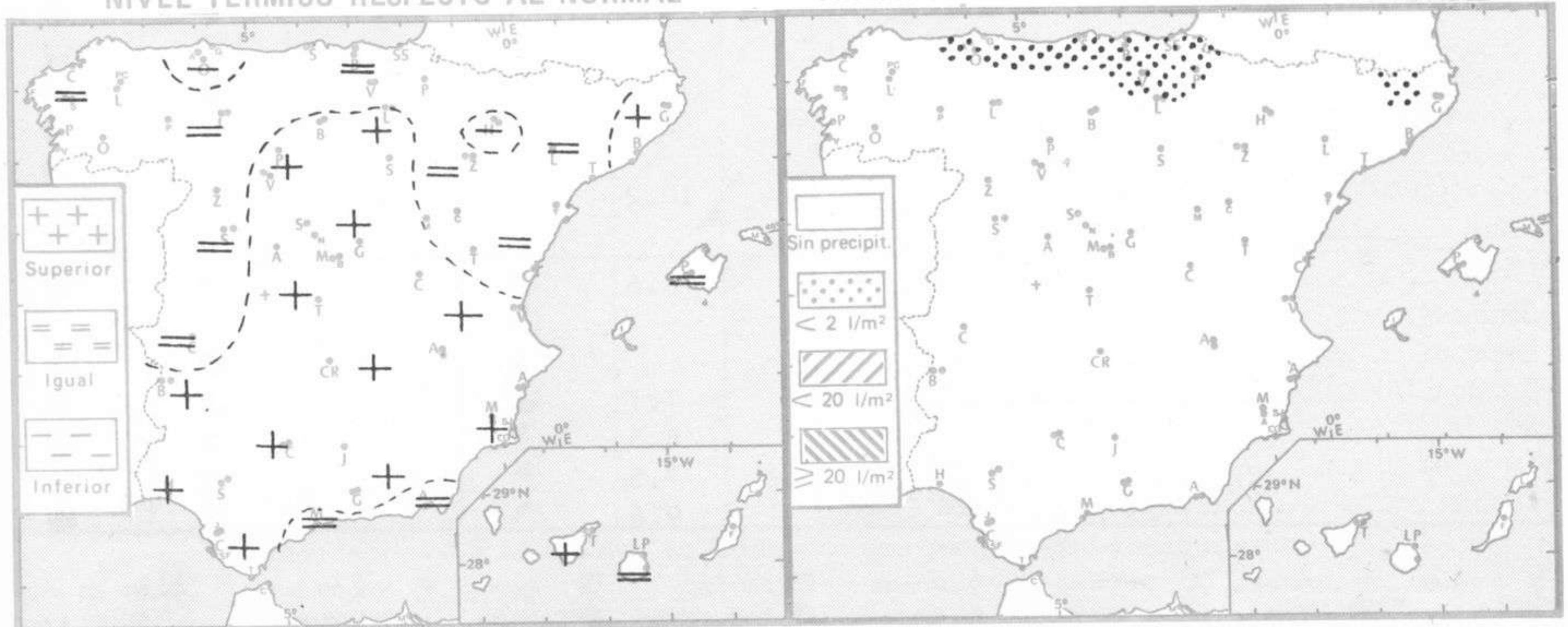
TENDENCIA PARA LOS DIAS 11 y 12:

Día 11: Chubascos en el Cantábrico. Algo nuboso en el Duero, Centro y Cataluña. Poco nuboso en las demás regiones. Descenso de las temperaturas.

Día 12: Nuboso con algunos chubascos dispersos en Cataluña, Levante, Baleares y Cantábrico. Poco nuboso en las demás regiones.

NIVEL TERMICO RESPECTO AL NORMAL

AREAS CON PRECIPITACION (12 h. ayer a 12 h. hoy)



Estaciones	Temperaturas (°C)			Precipitación (l/m²)		Horas de sol ayer	Meteoros significativos			
	Máxima de ayer	Mínima de hoy	12 horas de hoy	06 ayer a 06 hoy	Hoy 06-12		18 horas de ayer	00 horas de hoy	06 horas de hoy	12 horas de hoy
La Coruña	18	15	17			3.2	●	●	☉	☾
Monteventoso	17	12					●		●	
Lugo (Punto Centro)	17	11	15			2.0	☾	☾	☾	☾
Santiago de Compostela (A)	17	12	17			0.3	☾	☾	☾	☾
Pontevedra	21	14	21			8.0	☾		☾	☾
Vigo (A)	20	11	19				☾	○	☾	○
Orense										
Ponferrada	21	11	15				☾		●	☾
Asturias (A)	19	13	16	ip		3.4	●		●	☾
Oviedo	17	13	16			0.0	●	●	●	☾
Santander (A)										
Santander	18	15	17	ip	2	0.1	●		●	●
Bilbao (A)	19	15	16	ip	ip	0.0	●		●	●
San Sebastian/Igueldo	17	14	15	1	ip	0.0	●		●	●
San Sebastian (A)	19	15	17	1	ip	0.0	●		●	●
León (A)	22	8	15			9.8	☾	☾	☾	☾
Zamora	25	8	19			10.0	☾	☾	☾	☾
Palencia	22	11	17			8.6	☾		☾	☾
Burgos (A)	21	8	15			7.8	☾	☾	☾	☾
Burgos	21	11	16			8.0	☾	☾	☾	☾
Valladolid (A)	24	7	17			9.5	☾	○	☾	☾
Valladolid	26	9	19			7.1	☾		☾	☾
Soria	24	5	18			7.9	☾		☾	☾
Salamanca (A)	25	6	18			X.	☾	☾	☾	☾
Avila	24	8	18			9.5	☾	☾	☾	☾
Segovia	24	9	18			10.4	☾		☾	☾
Navacerrada	17	10	14			10.2	☾		○	☾
Madrid/Barajas	29	9	24			10.0	○	○	☾	☾
Madrid (Cdad. Universitaria)	29	9	24			10.0	○	○	○	☾
Guadalajara	27	9					○		○	
Toledo	29	13	24			9.5	☾		☾	☾
Cuenca	26	9	23			7.8	○		○	☾
Molina de Aragón	25	4	16			9.0	☾		☾	☾
Ciudad Real	29	8				8.7	☾	☾	☾	☾
Albacete (A)	28	10	25			9.6	☾	○	☾	☾
Cáceres	30	16	24				☾	○	☾	☾
Badajoz (A)	32	13	20			9.6	○	○	☾	☾
Vitoria (A)	16	12	14	ip			●		●	☾
Logroño	21	14	18			8.2	●		●	☾
Logroño (A)	21	15	18			7.3	●		●	☾
Pamplona		12	15		ip	8.6			●	☾
Huesca (A)	26	10	19			9.4	○		☾	☾
Daroca	25	9	16			9.6	☾		☾	☾
Zaragoza (A)	24	13	20			9.5	☾	○	☾	☾
Zaragoza	24	12	20				☾		☾	☾
Calamocha	19	5	17			10.2	☾	○	☾	☾
Teruel	25	8					☾		☾	☾
Lérida	25	12	18			8.6	☾		☾	☾
Gerona (A)	25						☾		☾	☾
Barcelona	25	17	20				☾	○	●	☾
Barcelona (A)	24	16	21			7.7	☾	○	☾	☾
Reus (A)	26	14	18			8.8	☾		☾	☾
Tarragona	26	14	22			7.5	☾		☾	☾
Tortosa	29	17	24			9.6	☾		☾	☾

SÍMBOLOS UTILIZADOS EN LOS CUADROS DE METEOROS SIGNIFICATIVOS

- ☾ Llovizna
- ☾ Lluvia
- ☾ Neblina
- ☾ Niebla
- ☾ Relámpagos
- ☾ Tormenta
- ☾ Granizo
- ☾ Nieve
- Despejado
- ☾ Poco nuboso
- Nuboso
- Cubierto
- ☾ NW 30 nudos
- ☾ SW 50 nudos
- ☾ NE 35 nudos
- ☾ SE 65 nudos

nb.

1060

1050

1040

1030

1020

1010

1000

990

980

970

960

950

940

Estaciones	Temperaturas (°C)			Precipitación (l/m ²)		Horas de sol ayer	Meteoros significativos			
	Máxima de ayer	Mínima de hoy	12 horas de hoy	06 ayer a 06 hoy	Hoy 06-12		18 horas de ayer	00 horas de hoy	06 horas de hoy	12 horas de hoy
Castellón de la Plana		17				9.2			☉	
Valencia (A)	29	15	24			9.5	☉	○	☉	☉
Valencia	29						☉			
Alicante (A)	29	16	25			8.7	☉	○	○	☉
Alicante	29	15				9.7	☉		☉	
Murcia (A)	33	15	26			9.8	☉		○	☉
Murcia	34	16	27			9.0	☉		○	☉
Cartagena	23	18	22				☉		☉	
San Javier	28	13	25			8.1	☉	○	☉	○
Sevilla (A)	33	16	27			9.4	☉	☉	○	☉
Córdoba (A)	33	13	26			9.6	☉	○	○	○
Jaén	31	16	28			9.3	☉		○	☉
Granada (A)	30	9	25			10.0	☉	○	○	○
Huelva	33	18				11.0	☉		○	
Jerez de la Frontera (A) ...	33	15	24				☉		○	○
Cádiz	28	20	20			10.0	☉		○	☉
San Fernando	30	18	23			9.6	☉		○	☉
Tarifa	21	17				8.1	☉		☉	
Málaga (A)	25	14	26			9.8	☉	○	○	○
Almería (A)	25	16	24			9.0	☉	○	☉	☉
Palma de Mallorca (A)	25	14	25			8.7	☉	☉	☉	☉
Mahón (A)	25	17	21			8.6	☉	☉	☉	☉
Ibiza (A)	25	18	25			9.5	☉	☉	☉	☉
Santa Cruz de Tenerife (A)...	23	15	19			8.7	☉	☉	☉	☉
Santa Cruz de Tenerife	27	21	25			8.6	☉	☉	☉	☉
Las Palmas (A)	25	21	24			8.5	☉	☉	☉	☉
Fuerteventura (A)	24	19	23			7.5	○		☉	○
Lanzarote (A)	27	19	25			6.9	○		☉	☉
Ceuta	23		19				○			○
Melilla	24	16	25			10.0	○		☉	☉

n./h.

200

190

180

170

160

150

140

130

120

110

100

90

80

70

60

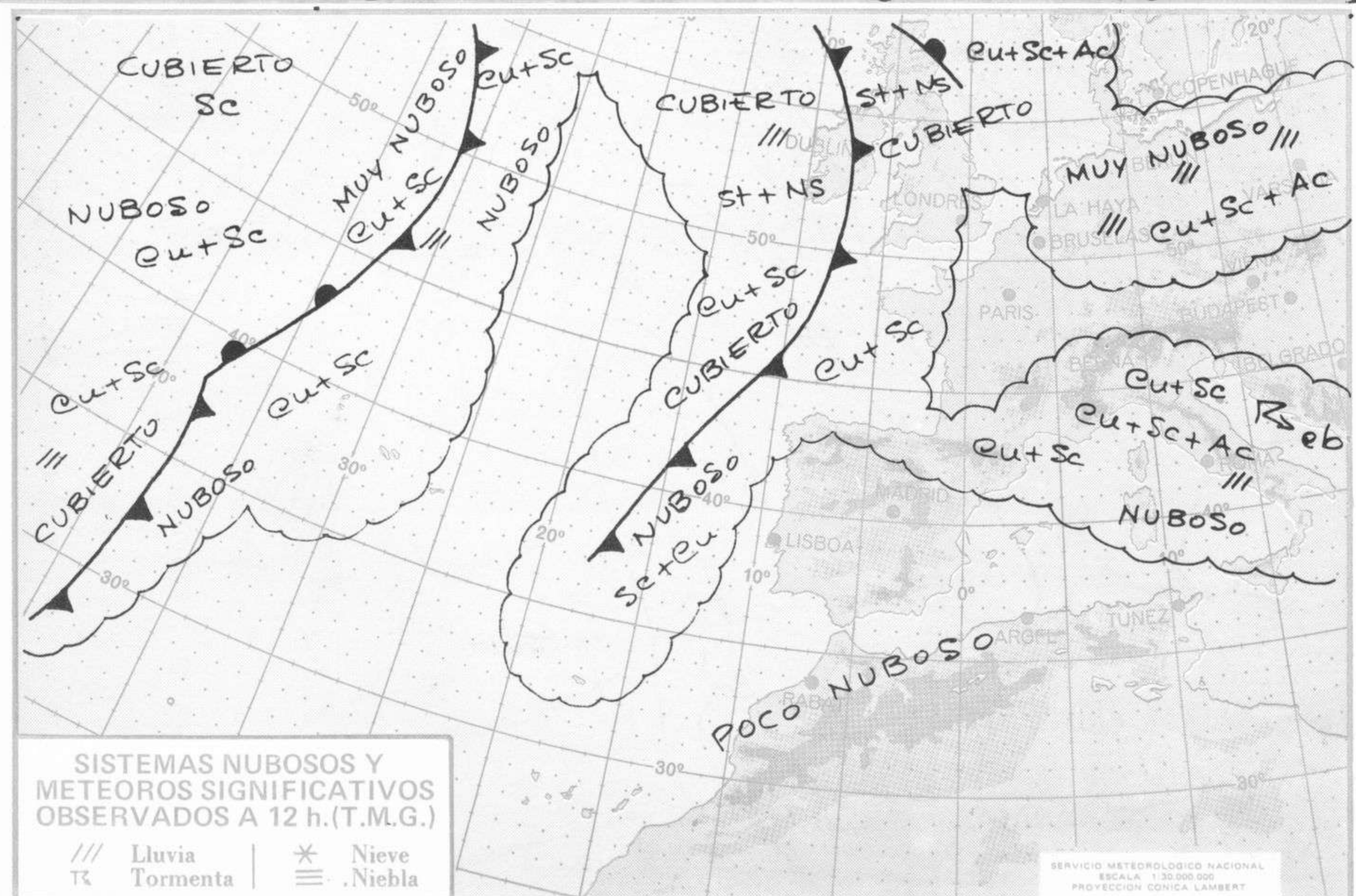
50

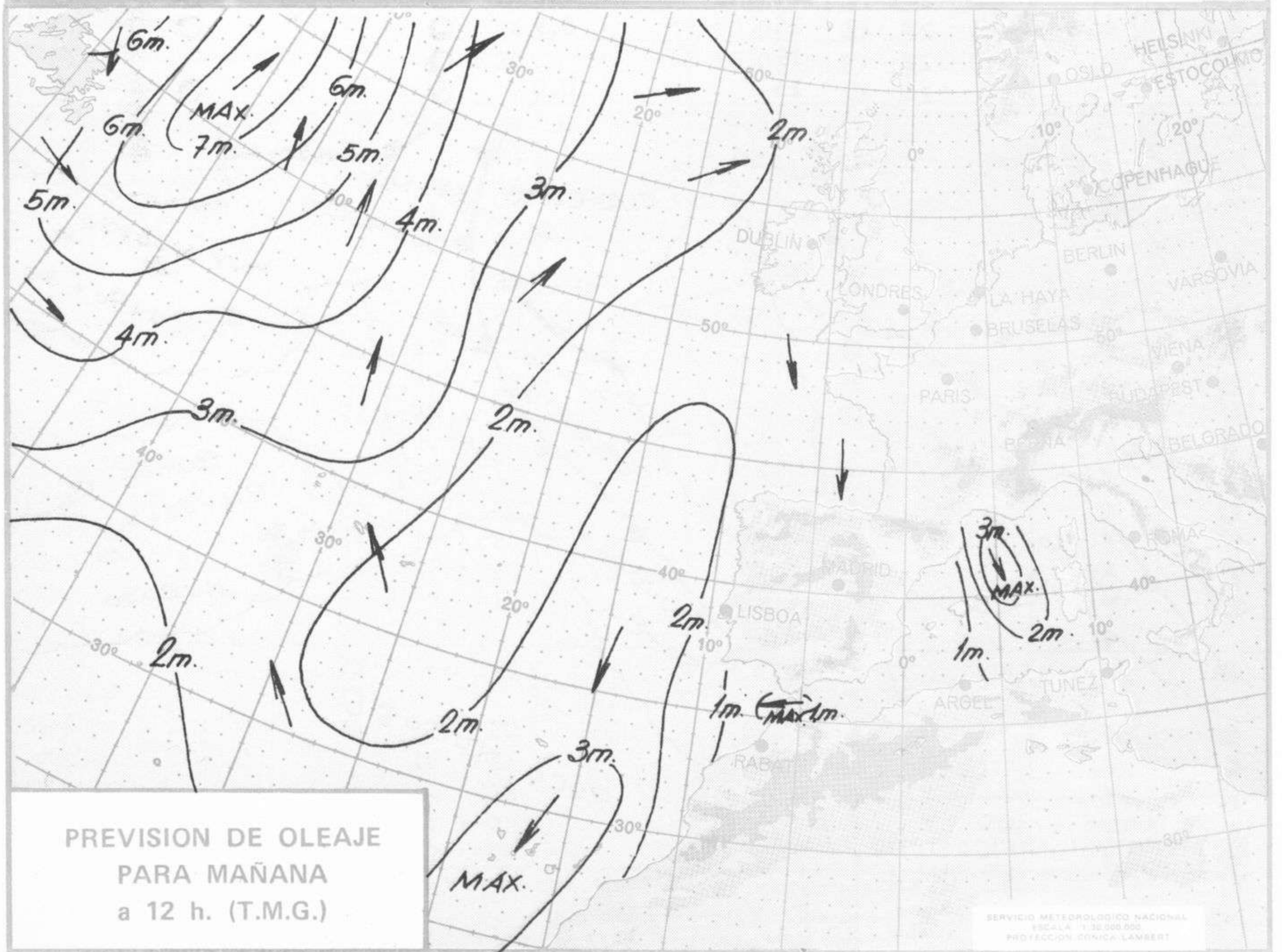
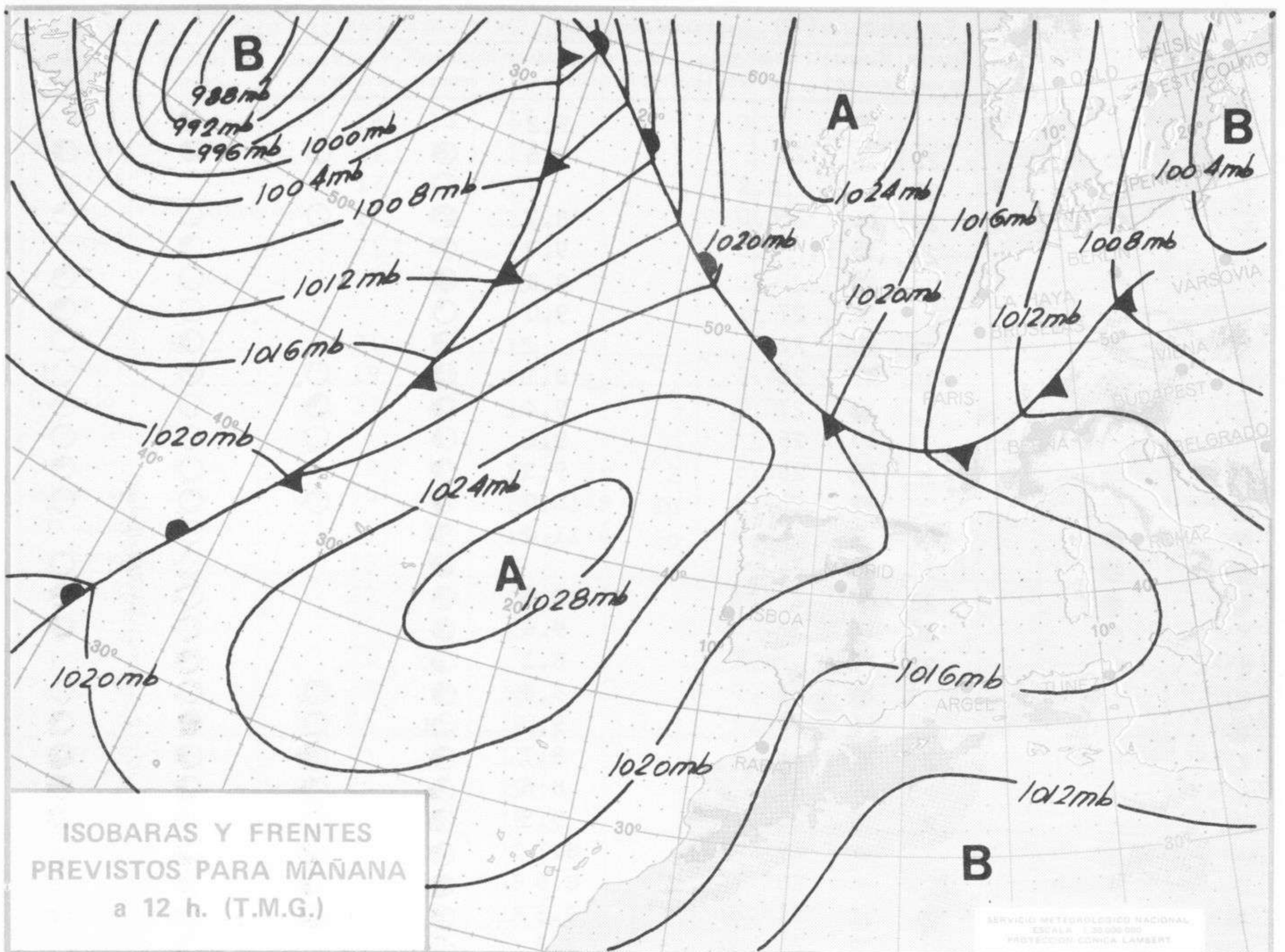
40

30

20

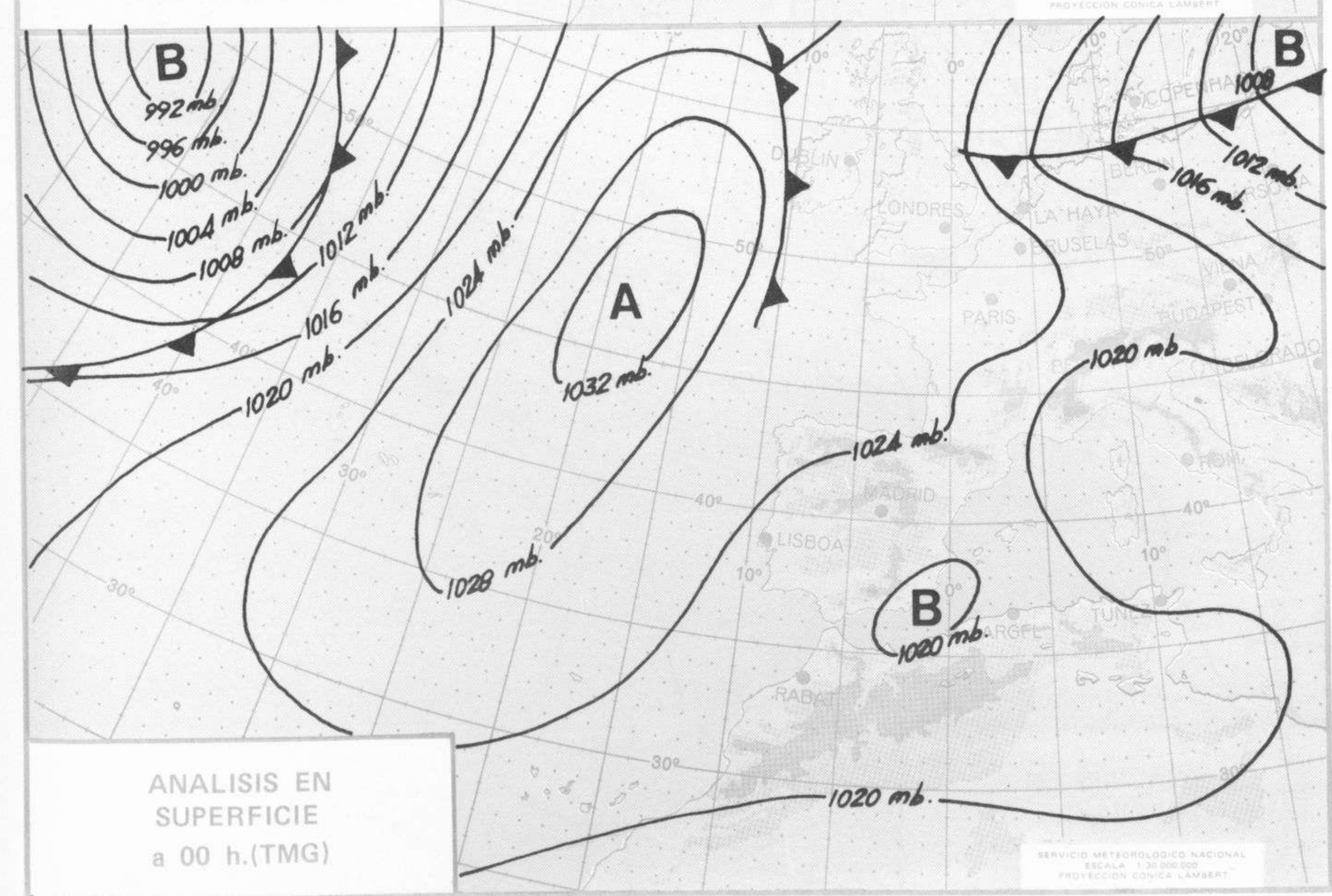
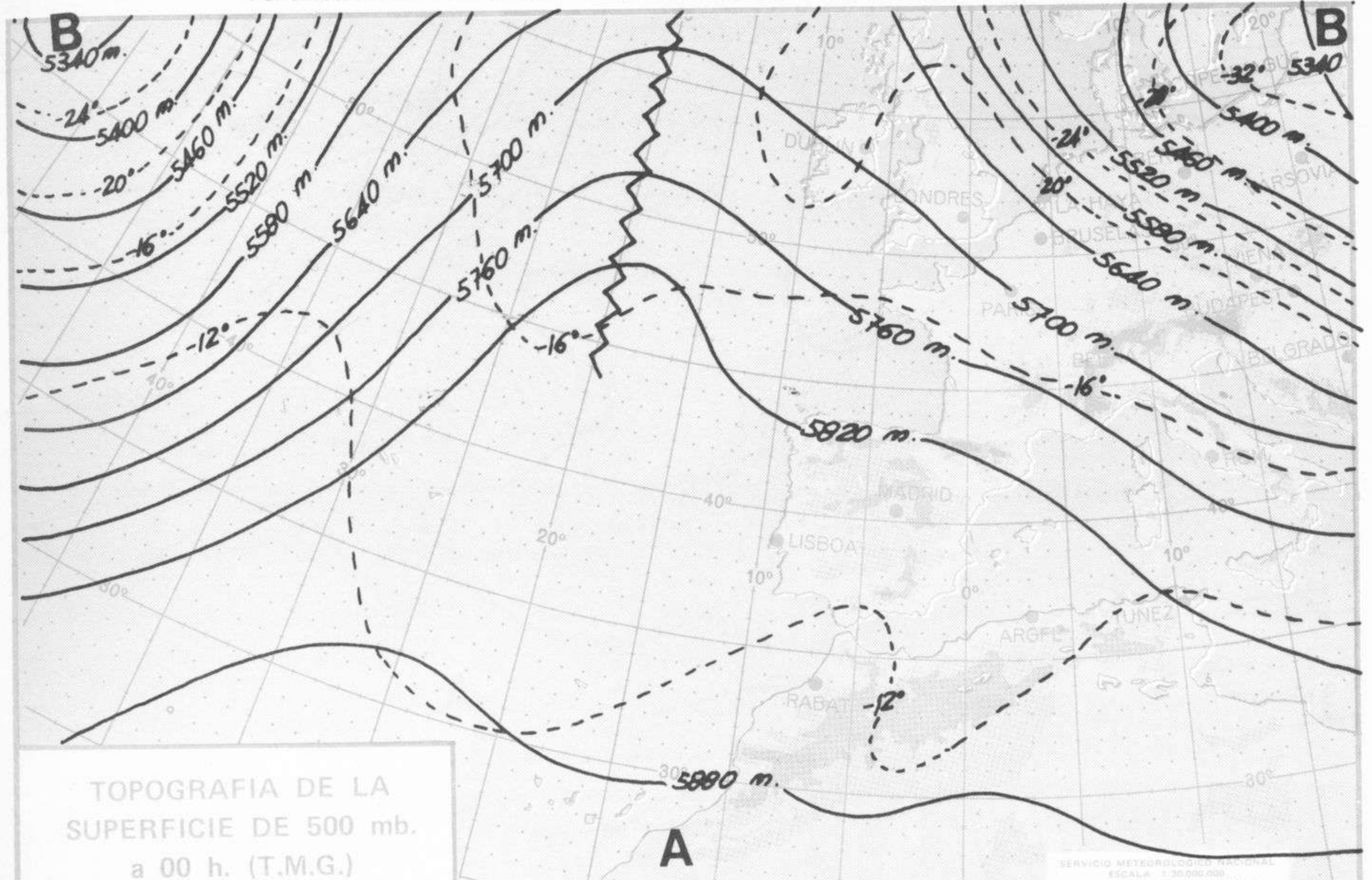
10

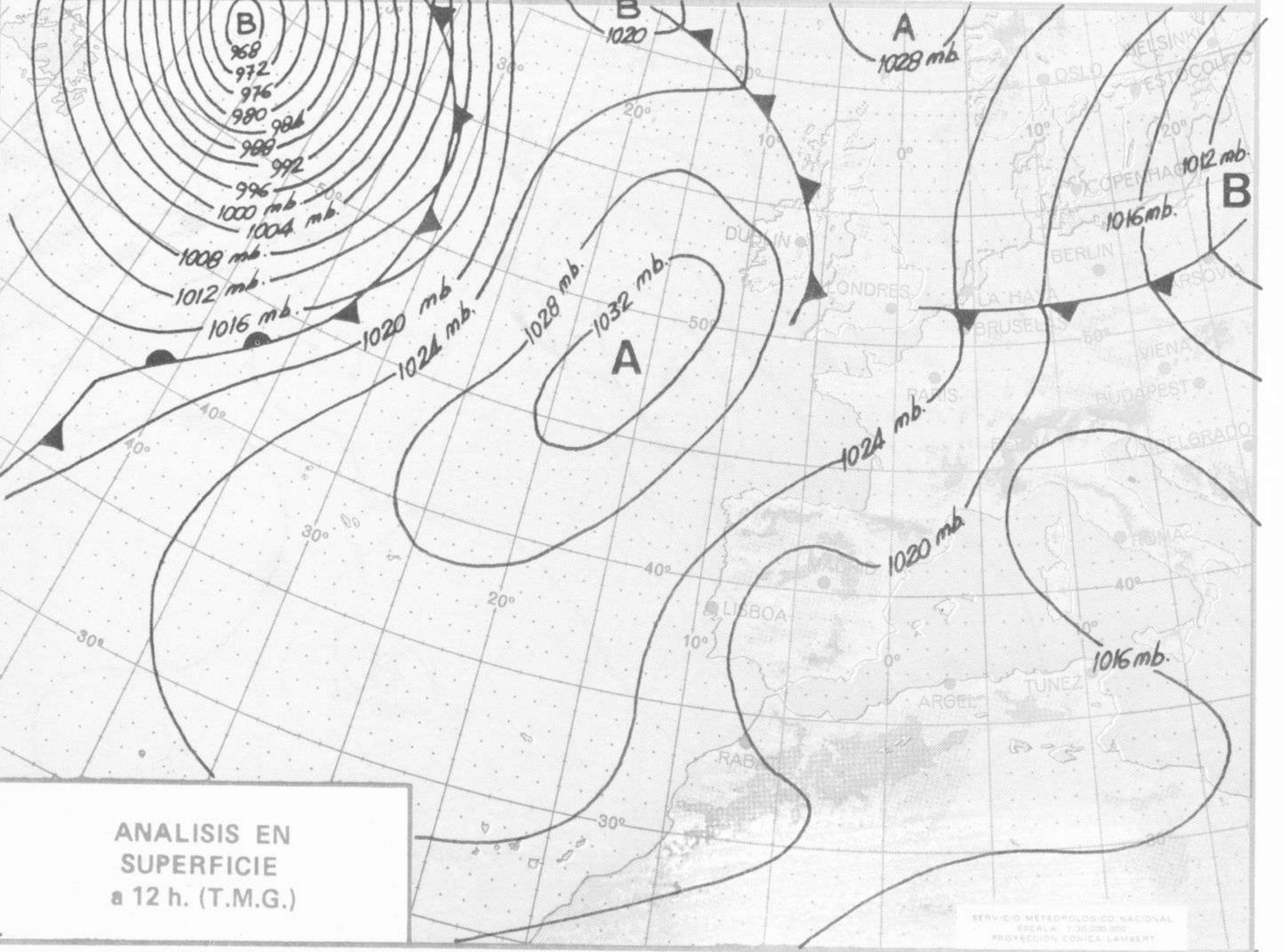
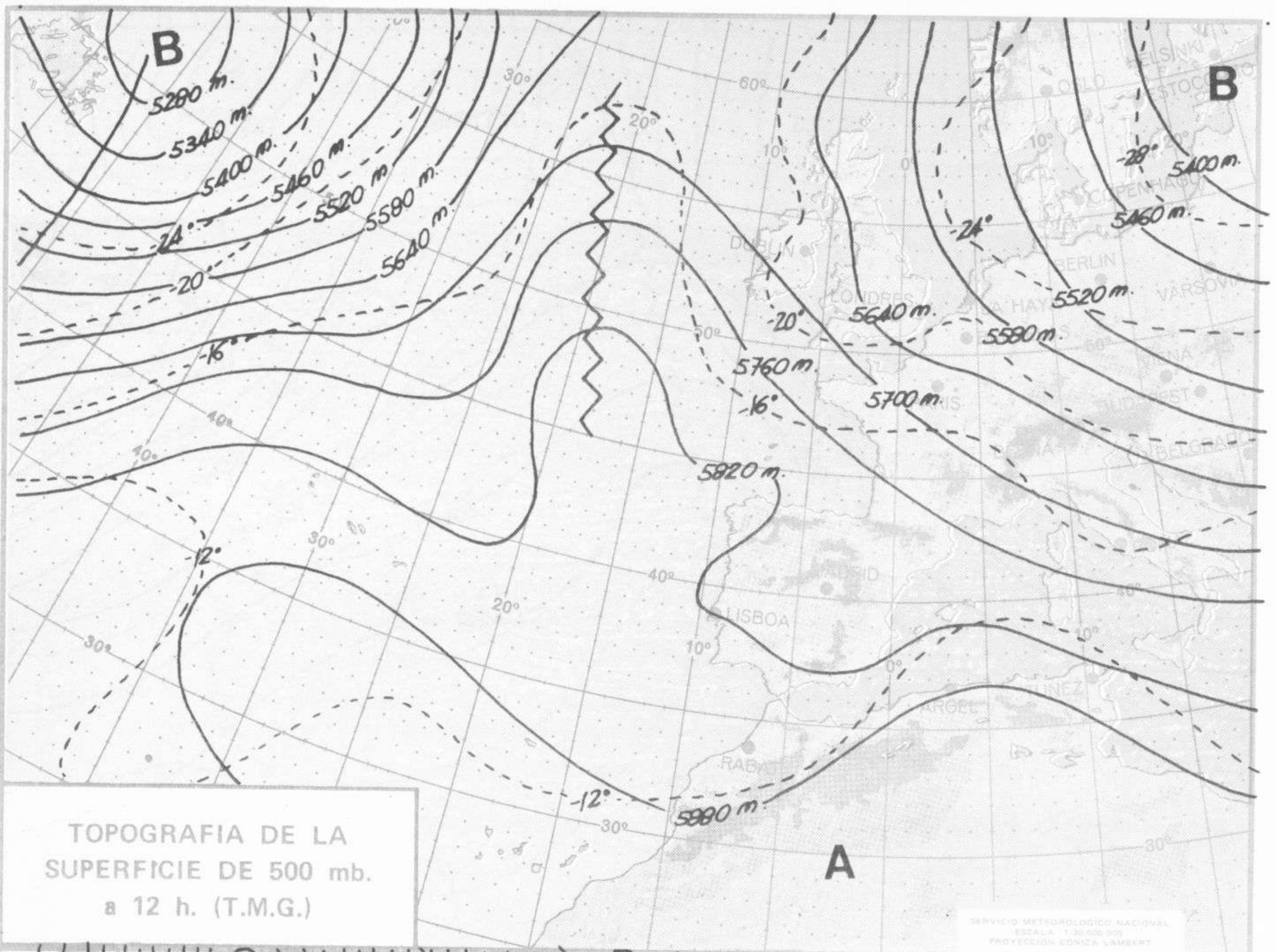


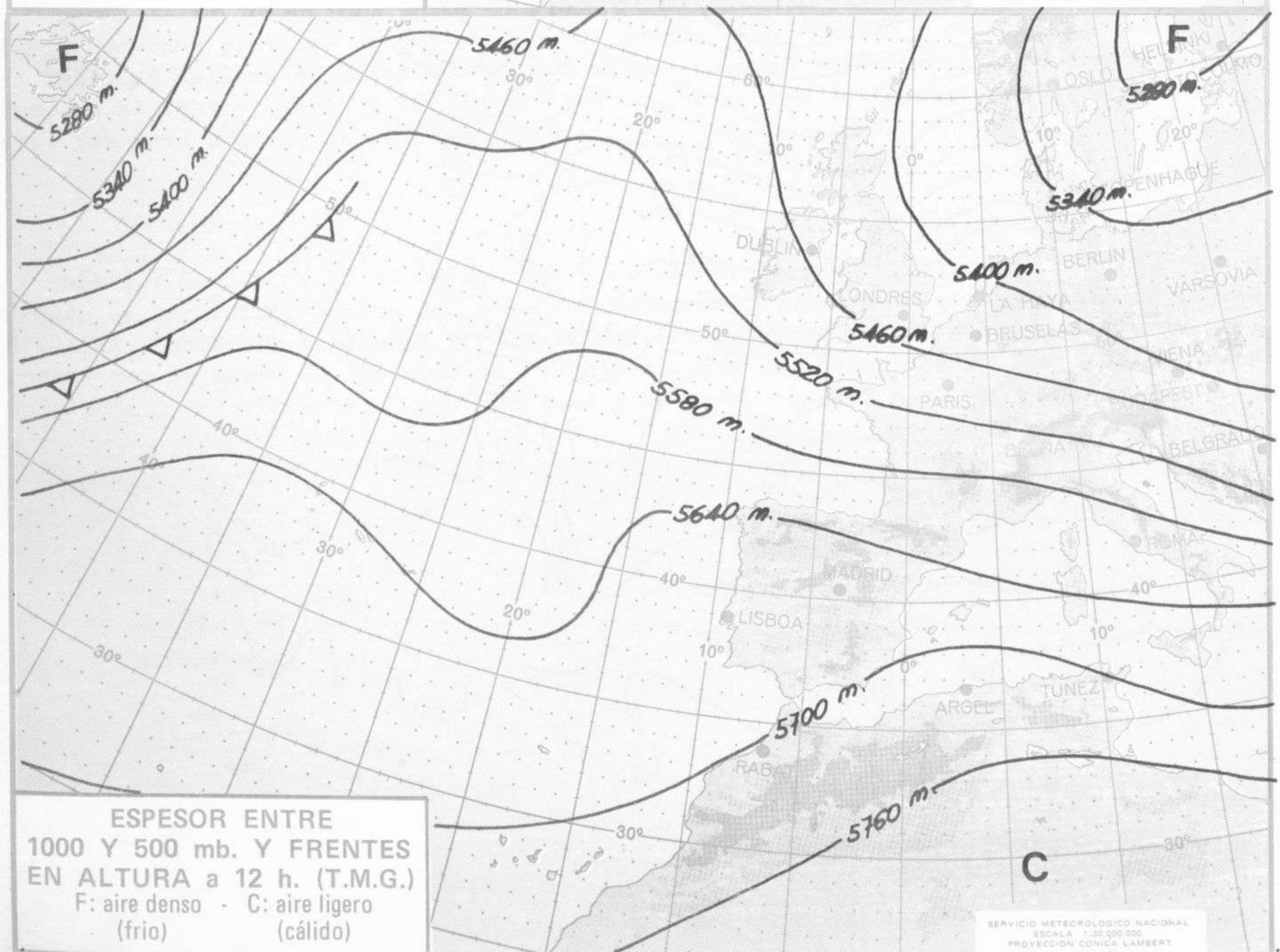
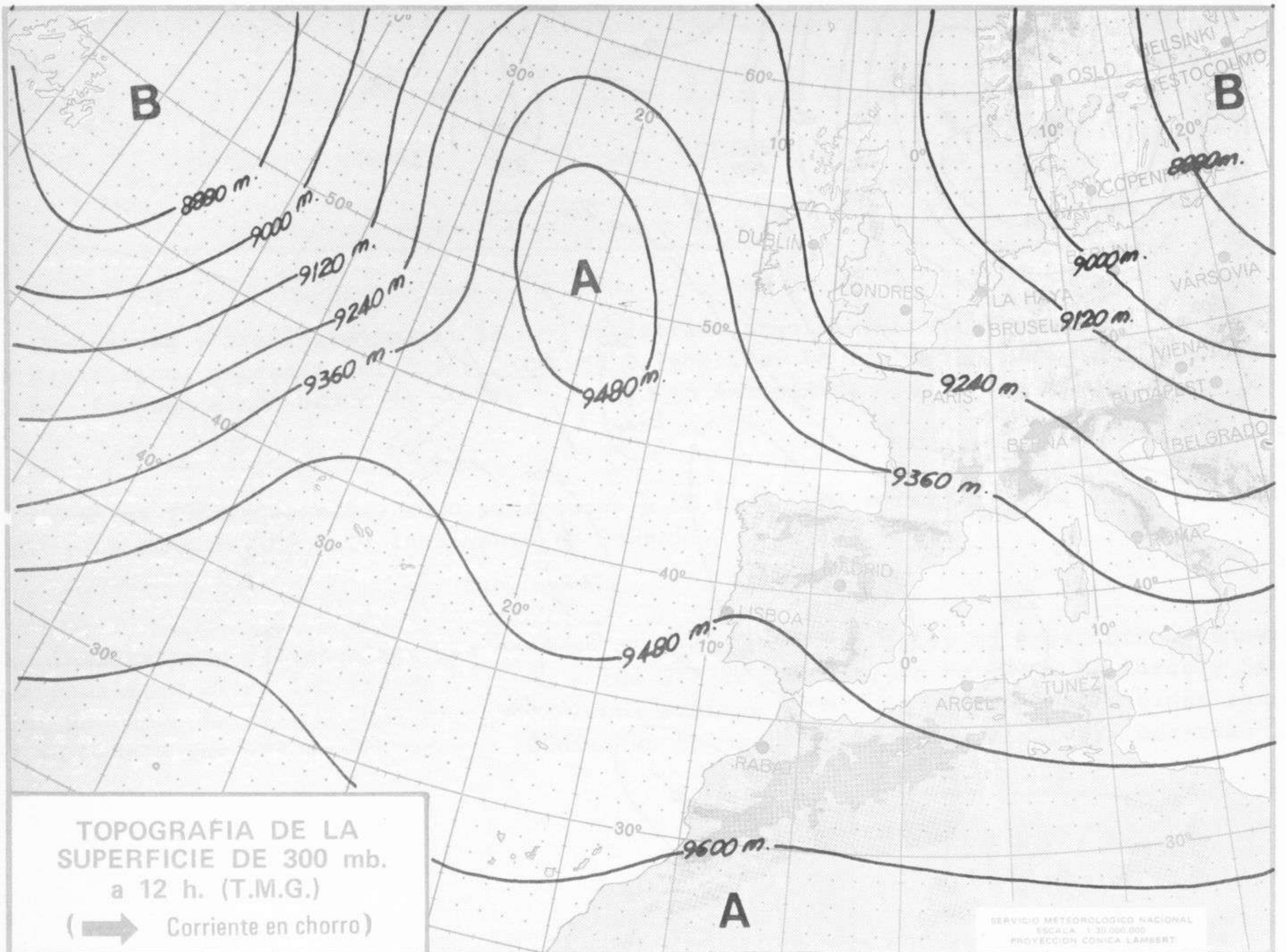


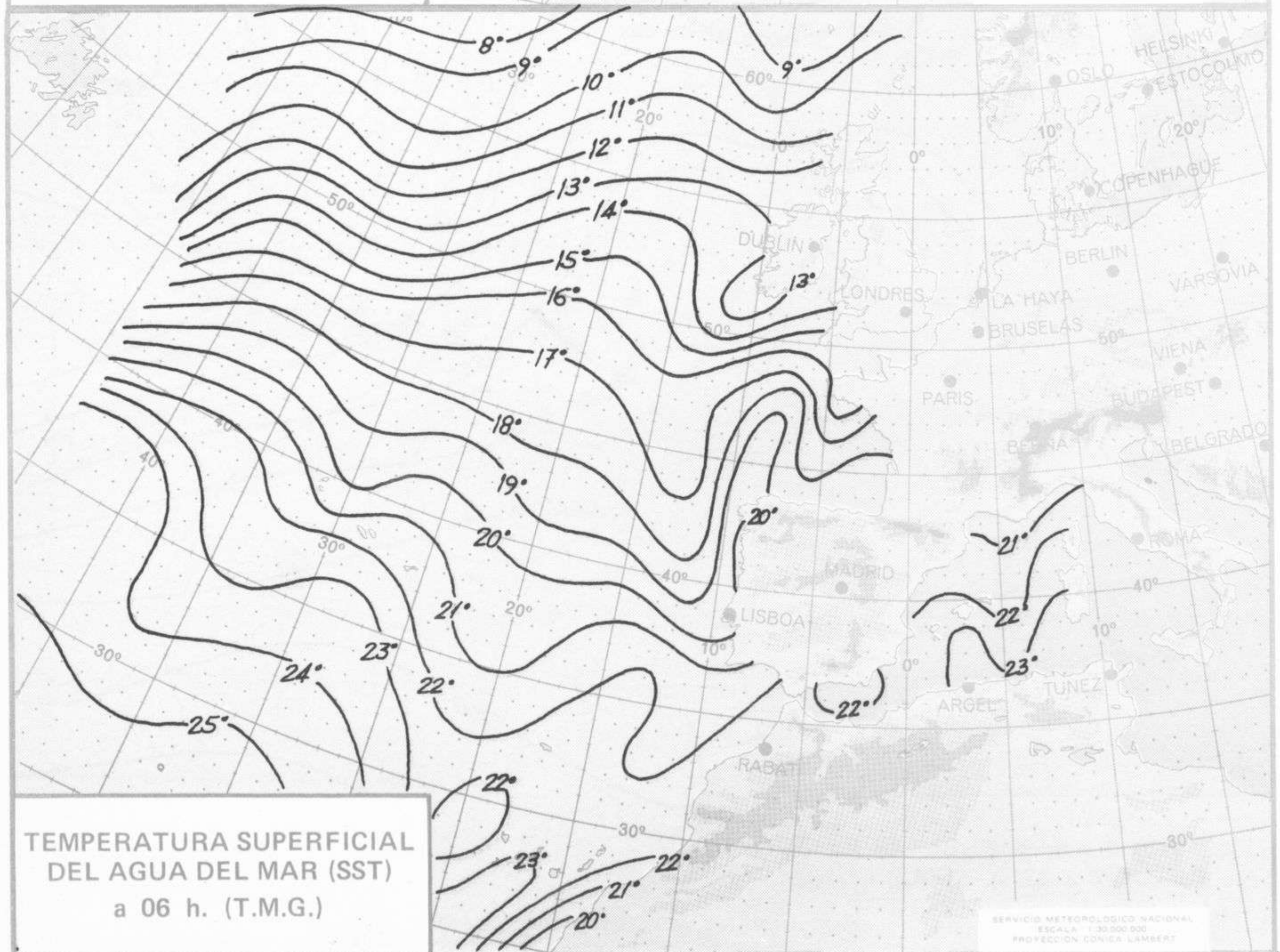
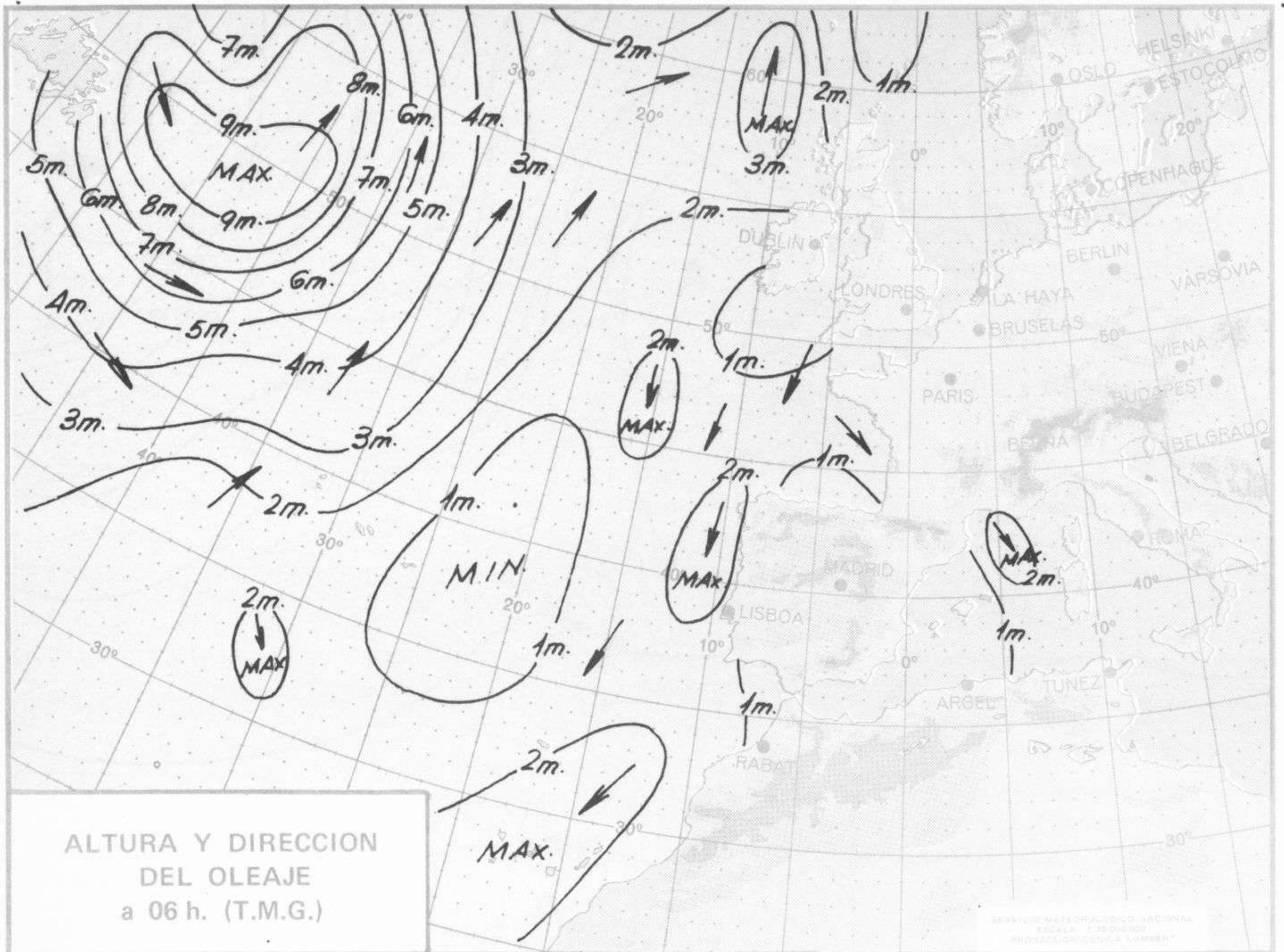


Dirección postal: Centro de Análisis y Predicción (Ciudad Universitaria), Apartado 285 - Madrid - 3 - (España) - Teléfono: 244 35 00
Fonometeo local: teléfono 094 - Fonometeo España: teléfono 232 69 40 de Madrid











COMPLEMENTO A LA INFORMACION TECNICA DIARIA



Dirección postal: Centro de Análisis y Predicción (Ciudad Universitaria), Apartado 285 - Madrid - 3 - (España) - Teléfono: 244 35 00
 Fonometeo local: teléfono 094 - Fonometeo España: teléfono 232 69 40 de Madrid

MADRID, Jueves 9 de OCTUBRE de 1.975

R A D I O S O N D E O S

TTAA	58231	08001	99019	15206	00000	00234	13807	03004	TTAA	59111	08001	99016	18051	01006	00211	17248	03012
85588	10060	36015	70184	02056	34011	50582	13959	27528	85583	13466	04020	70184	02677	36009	50584	10965	31511
40748	26756	27020	30948	42953	26527	25069	52738	26034	40752	23960	29015	30955	40163	30017	25077	50361	29022
20210	601NN	26532	15389	597NN	28023				20219	54761	26536	15404	55163	26533			
TTBB	5823N	08001	00019	15206	11958	11011	22909	07612	TTBB	5911N	08001	00016	18051	11897	11428	22852	13666
33866	10456	44767	07678	55704	02256	66639	01561	77562	33708	08077	44543	06173	55448	17528	66369	28566	77221
09334	88517	12160	99332	37525	11227	57942	22178	621NN	57360	88199	54761	99169	54362	11157	55763	22142	54566
33152	595NN	44135	619NN	55126	589NN	66105	631NN	21212	21212	00016	01006	11912	05018	22100	27018	41414	84609
00019	00000	11912	02013	22100	31022	41414	48200	51515	51515	11912	05018	22800	01518	33600	32510	=	
11912	02013	22800	36013	33600	31018	=			TTAA	59111	08221	99947	21264	00000	00154	NNNNN	NNNNN
TTDD	5823N	08001	11888	619NN	22615	631NN	21212	11670	85551	14060	24007	70152	03067	28014	50579	15759	28019
29507	=								40743	78558	27021	30943	42560	25529	25063	52158	26039
TTAA	58231	08221	99949	18062	00000	00179	NNNNN	NNNNN	20204	613NN	28022	15383	615NN	27527			
85577	16665	00000	70193	06066	26013	50583	135NN	26513	TTBB	5911N	08221	00947	21264	11791	09058	22741	05668
40748	285NN	27520	30948	441NN	30512	25068	539NN	34019	33602	03164	44450	22558	55310	40960	66214	60156	77130
20208	615NN	33018	15387	607NN	32016				605NN	21212	00947	00000	11130	29026	41414	20901	51515
TTBB	5823N	08221	00949	18062	11936	22268	22867	18367	11840	24007	22800	27008	33600	28018			
33781	10059	44630	01876	55215	615NN	66149	609NN	21212									
00949	00000	41414	00900	51515	11848	27008	22800	28507									
33600	25511	=															
TTDD	5823N	08221	11980	645NN	22490	601NN	=										

TEMP (FM - 35 E) : Parte de observación en altitud de presión, temperatura, humedad y viento de una estación terrestre

Niveles inferiores a 100 mb.	Niveles tipo: superficie, 1.000, 850, 700, 500, 400, 300, 250, 200, 150 y 100 mb.	TTAA	YYGGI _d	IIIII	99P _o P _o P _o	T _o T _o T _{ab} D _o D _o	d _o d _o f _o f _o	P ₁ P ₁ h ₁ h ₁ h ₁	T ₁ T ₁ T _{a1} D ₁ D ₁	d ₁ d ₁ f ₁ f ₁	
		85hhh	TTTDD	ddfff	70hhh	TTTDD	ddfff	50hhh	TTTDD	ddfff	
		40hhh	TTTDD	ddfff	30hhh	TTTDD	ddfff	25hhh	TTTDD	ddfff	
		20hhh	TTTDD	ddfff	15hhh	TTTDD	ddfff	10hhh	TTTDD	ddfff	
Niveles superiores a 100 mb.	Tropopausa y vientos máximos	88P _t P _t P _t	T _t T _t T _{at} D _t D _t	d _t d _t f _t f _t	77P _m P _m P _m	d _m d _m f _m f _m	(4v _b v _b v _a v _a)				
	Puntos notables y nubes	TTBB	YYGGI _d	IIIII	n _o n _o P _o P _o P _o	T _o T _o T _{ao} D _o D _o	n ₁ n ₁ P ₁ P ₁ P ₁	T ₁ T ₁ T _{a1} D ₁ D ₁	n _n n _n P _n P _n P _n	T _n T _n T _{an} D _n D _n
	Niveles tipo: 70, 50, 30, 20 y 10 mb.	TTCC	YYGGI _d	IIIII	P ₁ P ₁ h ₁ h ₁ h ₁	T ₁ T ₁ T _{a1} D ₁ D ₁	d ₁ d ₁ f ₁ f ₁	P _n P _n h _n h _n h _n	T _n T _n T _{an} D _n D _n	d _n d _n f _n f _n
	Tropopausa y vientos máximos	88P _t P _t P _t	T _t T _t T _{at} D _t D _t	d _t d _t f _t f _t	77P _m P _m P _m	d _m d _m f _m f _m	(4v _b v _b v _a v _a)				
Puntos notables	TTDD	YYGGI _d	IIIII	n ₁ n ₁ P ₁ P ₁ P ₁	T ₁ T ₁ T _{a1} D ₁ D ₁	n _n n _n P _n P _n P _n	T _n T _n T _{an} D _n D _n			
	21212	n ₁ n ₁ P ₁ P ₁ P ₁	d ₁ d ₁ f ₁ f ₁	n _n n _n P _n P _n P _n	d _n d _n f _n f _n					

SYNOP (F - 11 E) : Informe de una observación en superficie procedente de una estación terrestre

IIIII Nddff VVwwW PPPTT N_nC_LhC_MC_H T_dT_dj_jj_j (6P_oP_oP_oP_o) (7RRjj) (8N_sCh_sh_s) (9SpSps_ps_p) (MONT N'C'H'C')

INFORMACION SINOPTICA DE ESPAÑA - Dia 9 de OCTUBRE de 1975

Estaciones	6P,RR,TRR,II										6P,RR,TRR,II										
	II IIII	Nddff	VVwww	PPPTT	NC,NC,C	T,T,T,T,T	T,T,T,T,T	RR,RR	RR,RR	RR,RR	RR,RR	RR,RR	RR,RR	RR,RR	RR,RR	RR,RR	RR,RR	RR,RR	RR,RR	RR,RR	
SYNOPSIS de 00 horas (T.M.G.)																					
LA CORUÑA	08001	80000	58022	26715	854//	15808	700//	918/6#													
LUGO P. CENTRO	08003	20000	63021	16412	25500	10703	700//														
SANTIAGO DE C. (A)	08042	30408	58051	26513	35402	12707	700//														
VIGO (A)	08045	30208	65031	24013	30900	11807	700//														
PONFERRADA	08053	30000	50054	23315	42402	12807	69593	700//													
SYNOPSIS de 06 horas (T.M.G.)																					
LA CORUÑA	08001	43504	59012	24715	45400	14711	70015	918/6	54032												
LUGO P. CENTRO	08003	40000	53031	23512	45500	10621	70011	94020#													
SANTIAGO DE C. (A)	08042	40408	57111	24212	45402	11708	70012	94033#													
VIGO (A)	08045	23605	65737	21911	40901	09717	70011#														
PONFERRADA	08053	30000	20101	24911	46477	11603	69593	70011#													
SYNOPSIS de 12 horas (T.M.G.)																					
LA CORUÑA	08001	40212	65021	24717	25402	13809	700//	91827#													
LUGO P. CENTRO	08003	60413	66022	23215	48541	09400	700//														
SANTIAGO DE C. (A)	08042	50812	70021	22217	38432	09805	700//														
VIGO (A)	08045	03604	70000	22219	00900	14400	700//														
PONFERRADA	08053	60000	50054	23315	42402	12807	69593	700//													
SYNOPSIS de 18 horas (T.M.G.)																					
LA CORUÑA	08001	70312	62031	23416	755//	12400	70018	91827#													
LUGO P. CENTRO	08003	70410	66031	22013	78500	11400	70017#														
SANTIAGO DE C. (A)	08042	30410	60051	22215	18402	10303	70018#														
VIGO (A)	08045	63608	70031	18618	20911	13400	70022	82460#													
PONFERRADA	08053	00000	62011	20617	00972	14607	69566	70019#													