



BOLETIN DIARIO

AÑO XXIV

2ª Epoca

Núm. 257.

MADRID, DOMINGO 14 de SEPTIEMBRE de 1.975

Dirección postal: Centro de Análisis y Predicción (Ciudad Universitaria), Apartado 285 - Madrid - 3 - (España) - Teléfono: 244 35 00
 Fonometeo local: teléfono 094 - Fonometeo España: teléfono 232 69 40 de Madrid

TIEMPO PASADO (de 12 horas de ayer a 12 horas, T.M.G., de hoy):

Nubosidad y precipitaciones: Durante las últimas 24 horas el cielo estuvo cubierto o casi cubierto con lluvias y chubascos en Galicia, Cantábrico, Pirineos, norte de Cataluña, Duero, alto Ebro y puntos de Extremadura y del sistema Central, parcialmente nuboso en el Estrecho, Baleares y Canarias con alguna llovizna en Lanzarote y poco nuboso en el resto de España. Las precipitaciones fueron moderadas en Galicia, Cantábrico, Pirineo aragones y puntos de Cataluña y débiles en las demás regiones.

Vientos fuertes: No se registraron.

Temperaturas destacables: Las máximas de ayer oscilaron entre 36° en Sevilla y 19° en Pontevedra, entre 28° y 25° en Baleares y entre 27° y 25° en Canarias. Las mínimas de hoy han variado de 7° en León a 20° en Cádiz y Castellón, de 16° a 20° en Baleares y han sido de 21° en Canarias.

PRONOSTICO PARA MAÑANA:

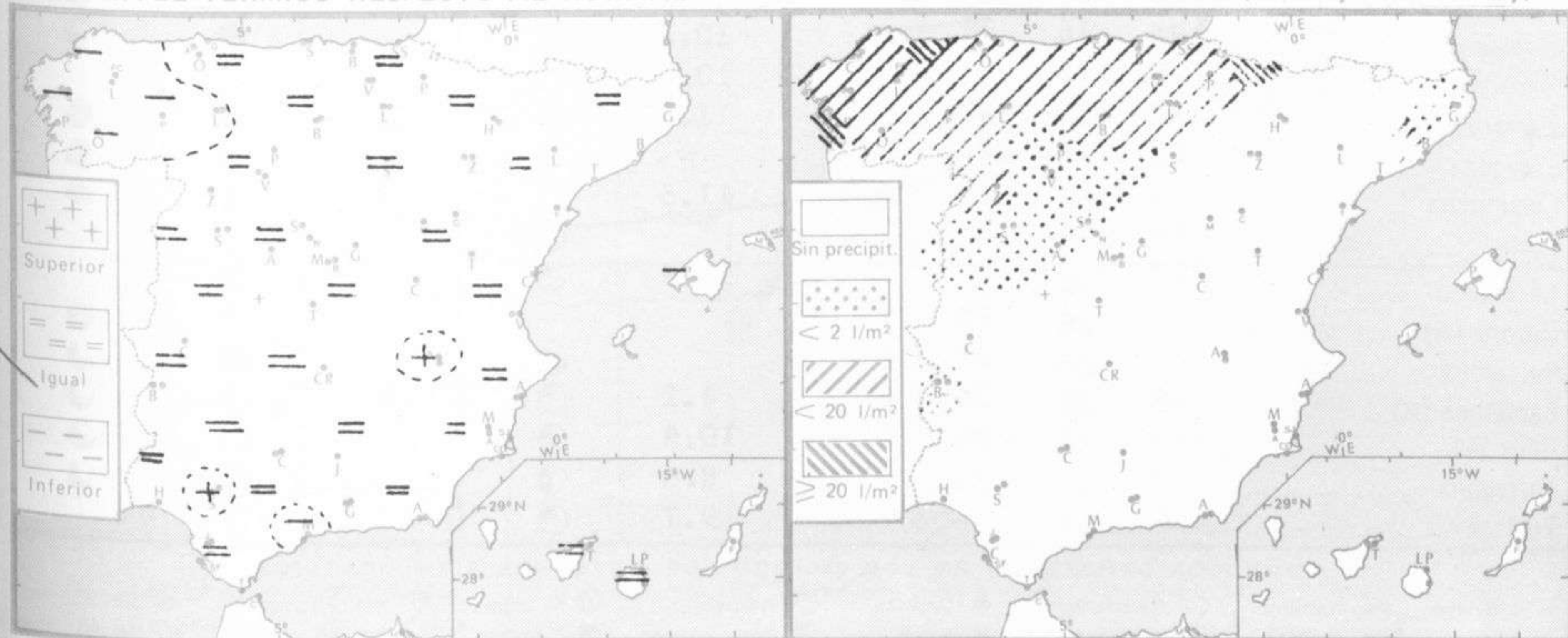
Muy nuboso con chubascos en el norte de Galicia, Cantábrico, alto Duero, Ebro, Cataluña, Levante, Baleares, Sudeste y Andalucía. Nubosidad variable en las otras regiones con chubascos ocasionales. Temperaturas en descenso.

TENDENCIA PARA LOS DIAS 16 Y 17.:

Día 16: En el litoral cantábrico, nubosidad variable con algún chubasco. En las demás regiones formación de núcleos tormentosos con chubascos ocasionales, más importantes en Andalucía oriental, Sudeste, región de Valencia, Cataluña y Baleares. **Día 17:** Destaca la inestabilidad, con núcleos tormentosos en puntos de las laderas norte de los sistemas montañosos y proximidades, principalmente.

NIVEL TERMICO RESPECTO AL NORMAL

AREAS CON PRECIPITACION (12 h. ayer a 12 h. hoy)



Estaciones	Temperaturas (°C)			Precipitación (l/m²)		Horas de sol ayer	Meteoros significativos			
	Máxima de ayer	Mínima de hoy	12 horas de hoy	06 ayer a 06 hoy	Hoy 06-12		18 horas de ayer	00 horas de hoy	06 horas de hoy	12 horas de hoy
La Coruña	23	13	15	11	7	0.8	●	●	●	●
Monteventoso		11	11	6					●	●
Lugo (Punto Centro)	18	10	10	8	11	0.1	///	●	///	●
Santiago de Compostela (A)	16	10	X	7	3	0.1	●	,	●	●
Pontevedra	19	14	18	10	2	0.0	●		●	●
Vigo (A)	19	12	16	20	1		●	●	///	●
Orense										
Ponferrada	24	12	12	5	5		●		●	●
Asturias (A)	25	14	11	7	13	9.3	●		●	●
Oviedo	26	13	11	ip	5	9.2	●	●	●	●
Santander (A)								●		
Santander	24	13	17	5		10.5	●		●	●
Bilbao (A)	26	13	22	12	ip	9.2	●	///	●	●
San Sebastian/Igueldo		12	17	7	5	8.8		●	///	●
San Sebastian (A)	25	14	20	5	8	9.6	●		///	●
León (A)	24	7	13	2		10.9	●	●	●	●
Zamora	26	11	16	1	3	10.5	●		●	●
Palencia	25	10	14	2		14.5	●		●	●
Burgos (A)	25	9	14	8		9.2	●	●	///	●
Burgos	25	x	14	7	ip	9.9	●		///	●
Valladolid (A)	26	9	14	1		10.7	●	●	●	●
Valladolid	28	11	16	ip	ip	8.7	●		●	●
Soria	25	12	12			9.2	●		●	●
Salamanca (A)	26	10	14	ip	ip	13.1	●	●	●	●
Avila	25	10	12	ip		12.0	●		,	●
Segovia	25	14		ip		10.9	●		,	●
Navacerrada		7	5		1	11.2			●	●
Madrid/Barajas	29	15	19			11.1	●	○	●	●
Madrid (Cdad. Universitaria)	29	13	18			10.9	●	○	●	●
Guadalajara	28	13					○		○	
Toledo	30	17	19			10.4	●		●	●
Cuenca	29	10	19			10.5	○		○	
Molina de Aragón	25						●			
Ciudad Real	32	13	20			10.5	○	○	●	●
Albacete (A)	31	14	24			10.7	○	○	○	●
Cáceres	31	15					●	○	●	●
Badajoz (A)		17	20		ip	10.1			●	●
Vitoria (A)	27	11	18	14	4		●		///	●
Logroño	26	14	19	ip	3	9.3	●		///	●
Logroño (A)	27	15	18	ip	3	9.6	●	●	●	●
Pamplona	25	17	16		8	11.2	●		●	●
Huesca (A)	25	16	21			10.8	●		●	●
Daroca	28	15				10.9	○		●	●
Zaragoza (A)	27	15	20			11.4	●	●	●	●
Zaragoza	27	16	21				●		●	●
Calamocha	28	13	20			11.6	●	●	●	●
Teruel	26	14					●		●	●
Lérida	27	16				11.6	●		●	●
Gerona (A)		16	22						●	●
Barcelona	21	20	24	5			●		●	●
Barcelona (A)	24	19	26	8		4.1	●	●	●	●
Reus (A)	25	20	25			10.8	●	○	○	●
Tarragona	29	17	25			8.6	●		●	●
Tortosa	28	19				9.7	●		●	●

SIMBOLOS UTILIZADOS EN LOS CUADROS DE METEOROS SIGNIFICATIVOS

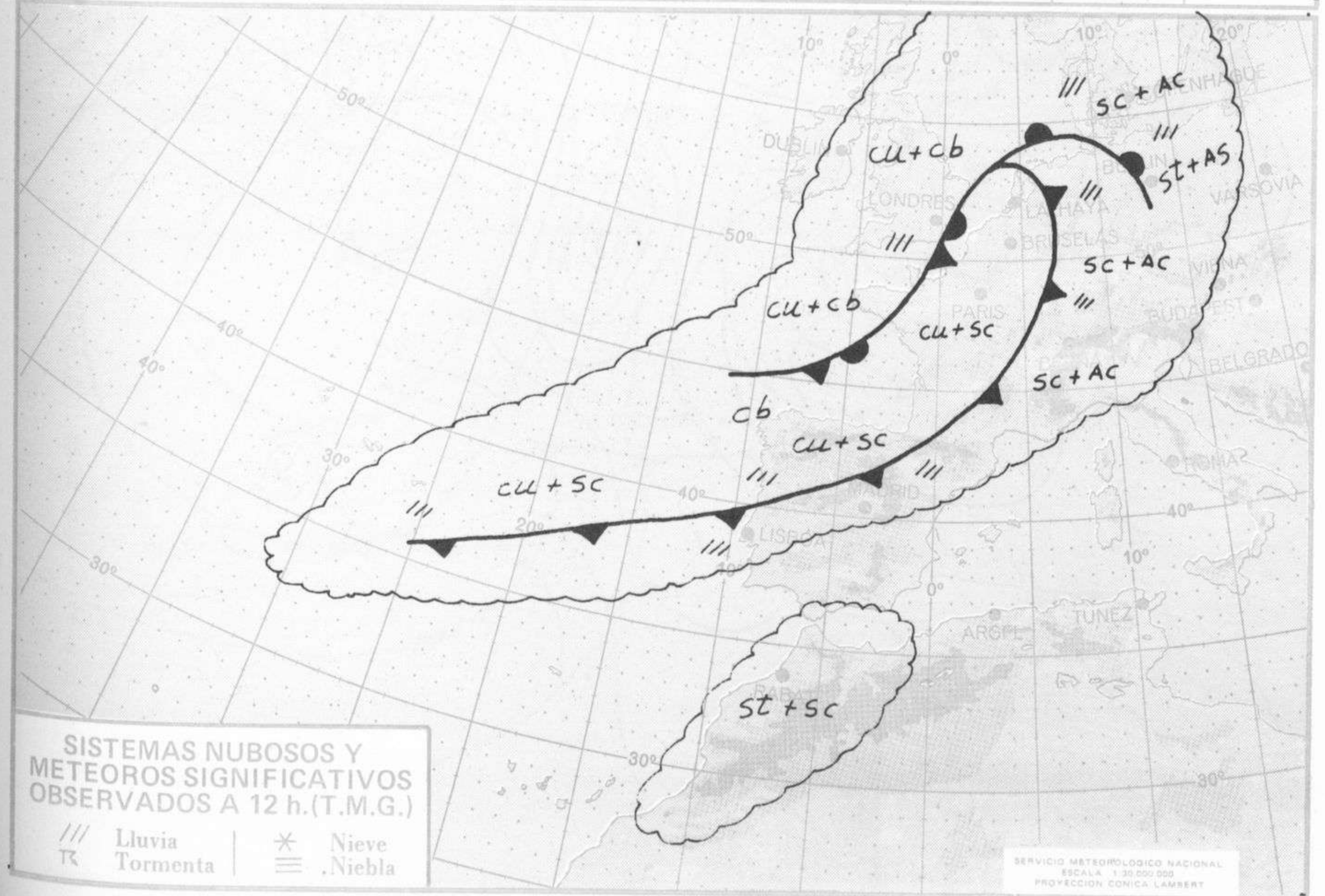
- Llovizna
- /// Lluvia
- = Neblina
- ≡ Niebla
- ⚡ Relámpagos
- ⚡ Tormenta
- ▲ Granizo
- * Nieve
- Despejado
- ◐ Poco nuboso
- Nuboso
- Cubierto
- ↙ NW 30 nudos
- ↘ SW 50 nudos
- ↗ NE 35 nudos
- ↘ SE 65 nudos

mb.

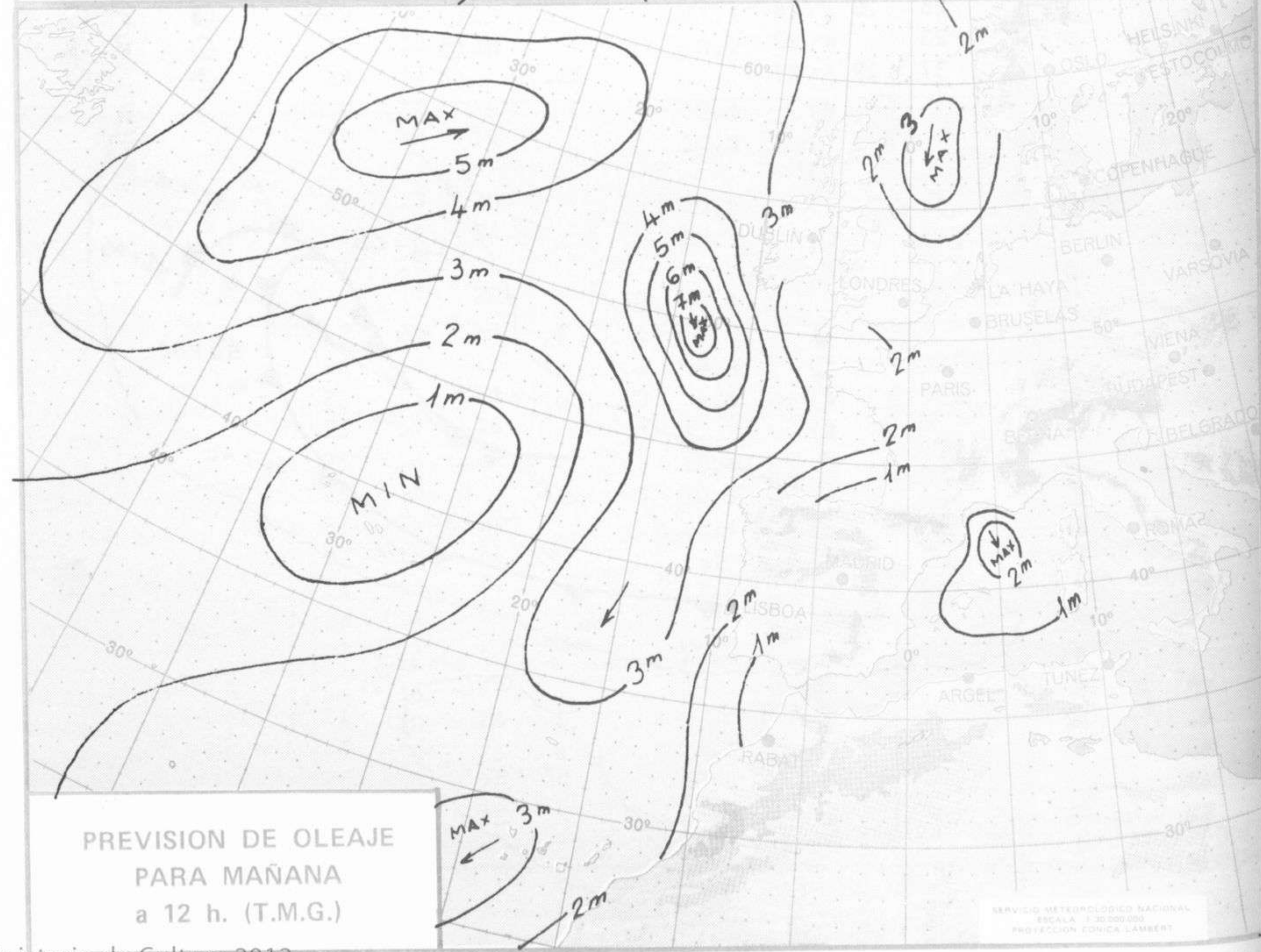
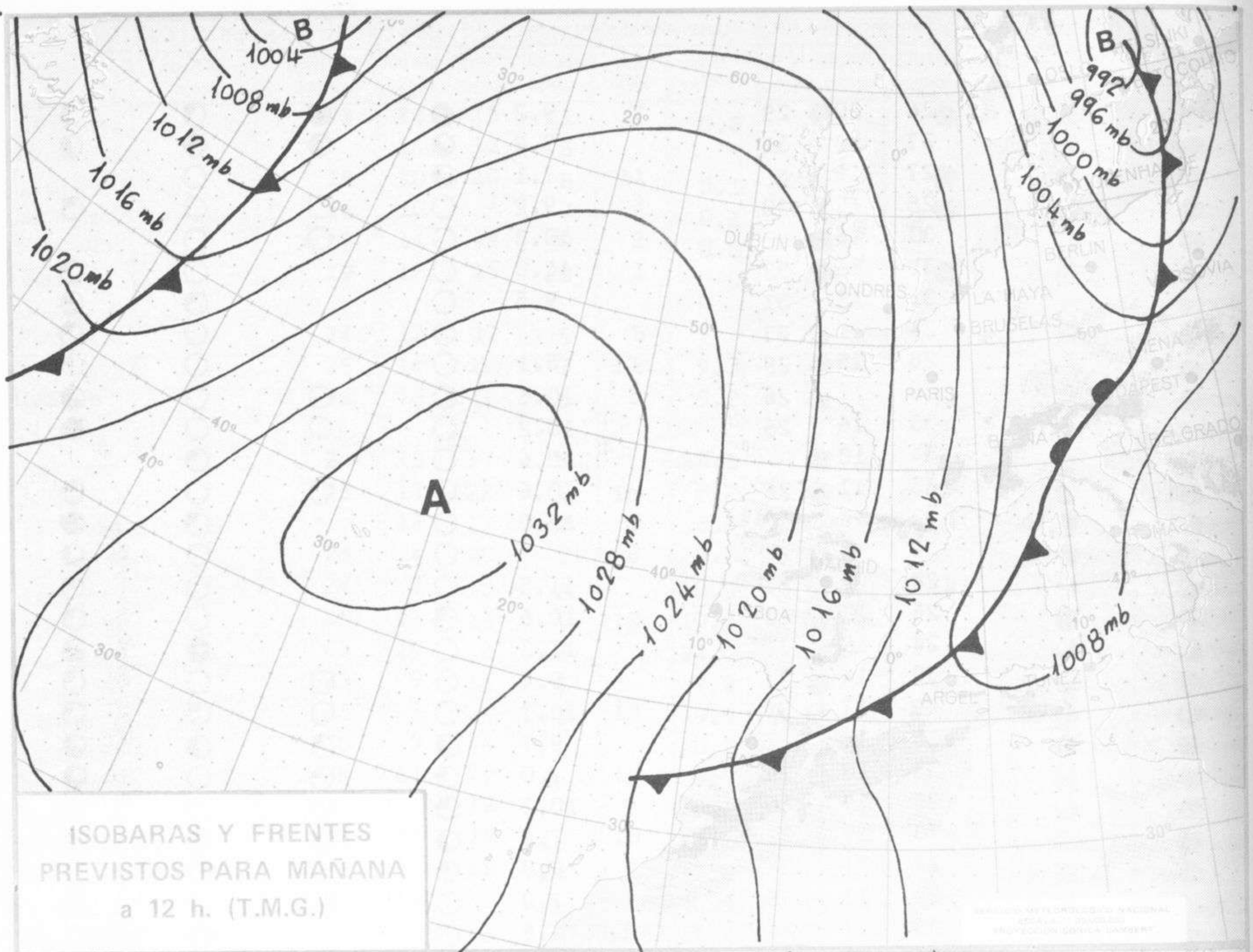
1060
1050
1040
1030
1020
1010
1000
990
980
970
960
950
940

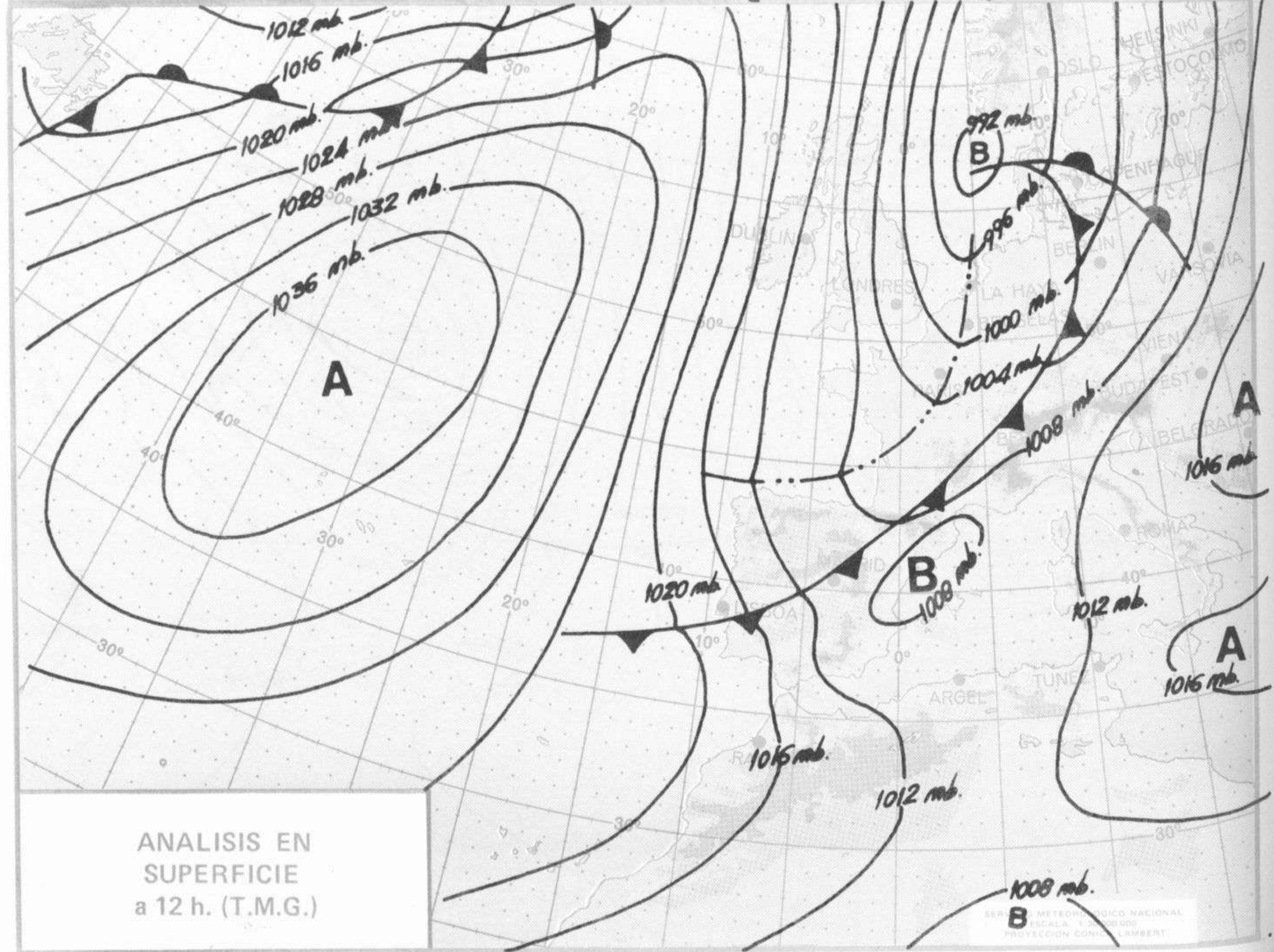
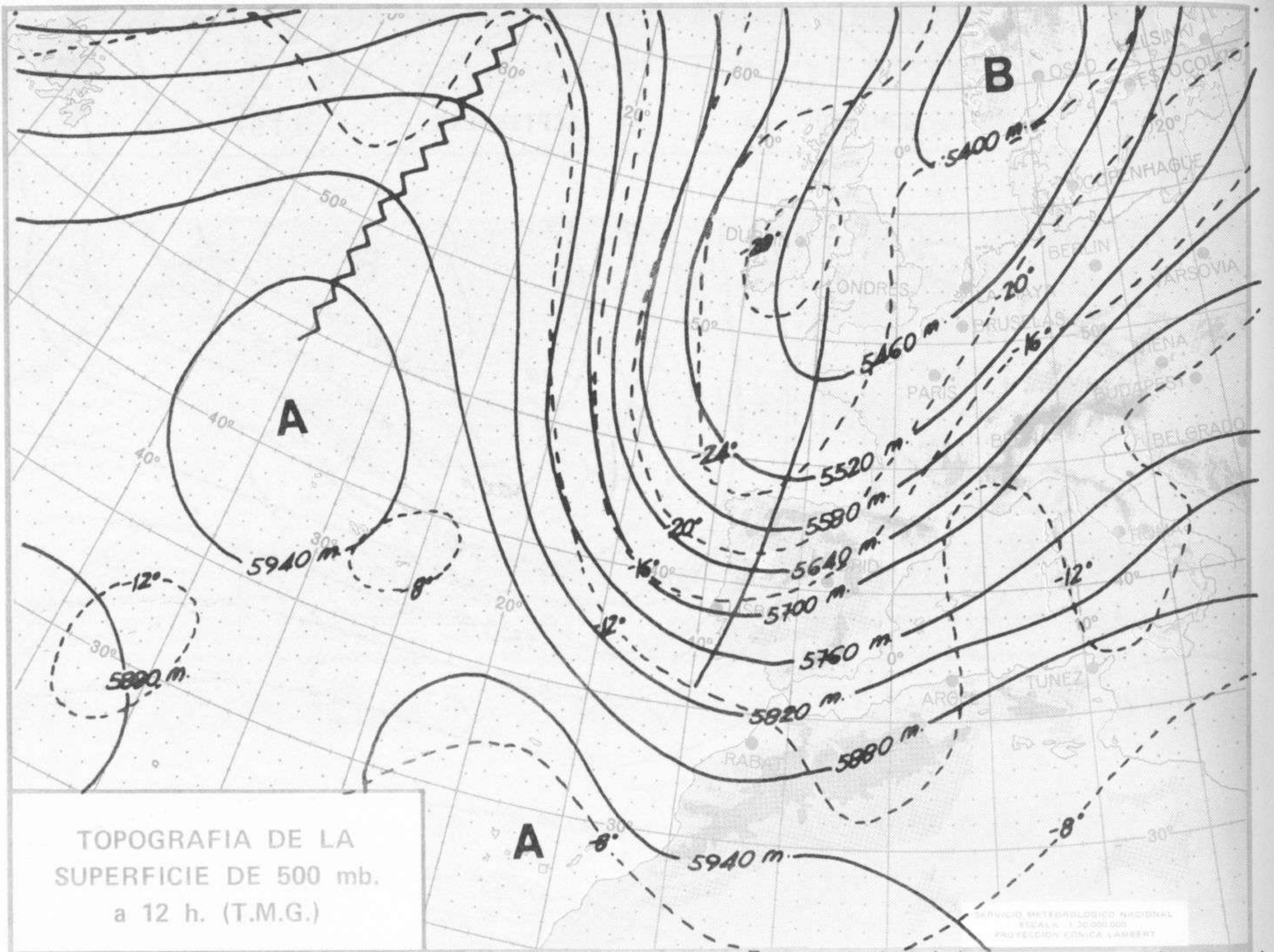
Estaciones	Temperaturas (°C)			Precipitación (l/m ²)		Horas de sol ayer	Meteoros significativos			
	Máxima de ayer	Mínima de hoy	12 horas de hoy	06 ayer a 06 hoy	Hoy 06-12		18 horas de ayer	00 horas de hoy	06 horas de hoy	12 horas de hoy
Castellón de la Plana	26	20	29			9.2	●	●	☉	☉
Valencia (A)	27	18	31			9.2	☉	☉	☉	☉
Valencia	27	19				7.1	☉			
Alicante (A)	28	16	30			9.2	○	○	○	☉
Alicante	30	16				10.3	○	○		
Murcia (A)	31	16	32			11.0	○		○	☉
Murcia	31	18	31			9.5	○		☉	☉
Cartagena	27	21	23				○		○	☉
San Javier	28	15	29			8.1	○		○	☉
Sevilla (A)	36	17	26			10.5	○	○	○	☉
Córdoba (A)	35	16	26			10.2	○	○		●
Jaén	34	18				10.6	○		☉	
Granada (A)	33	11	26			10.6	○	○	○	☉
Huelva	33	19	25			12.0	○		☉	●
Jerez de la Frontera (A) ...	32	18	24				○		○	☉
Cádiz	24	20	23			11.5	○		○	☉
San Fernando	26	20	23			10.6	☉		○	☉
Tarifa	24	19	21			11.3	○		●	☉
Málaga (A)	30	14	32			9.4	○	○	○	☉
Almería (A)	29	17	21			10.7	○	○	☉	☉
Palma de Mallorca (A)	28	16	27			9.7	☉	☉	☉	☉
Mahón (A)	25	20	26			7.0	☉	☉	○	☉
Ibiza (A)	28	19	26			10.2	☉	☉	☉	☉
Santa Cruz de Tenerife (A)...	23	17	21			7.6	☉	☉	☉	☉
Santa Cruz de Tenerife	27	21	27			9.0	☉	○	○	☉
Las Palmas (A)	25	21	25			7.0	○	○	○	☉
Fuerteventura (A)	25	19	24			8.5			☉	○
Lanzarote (A)	28	20	26						☉	○
Ceuta	23		23				☉		○	☉
Melilla	27	19	27			11.7	○		☉	○

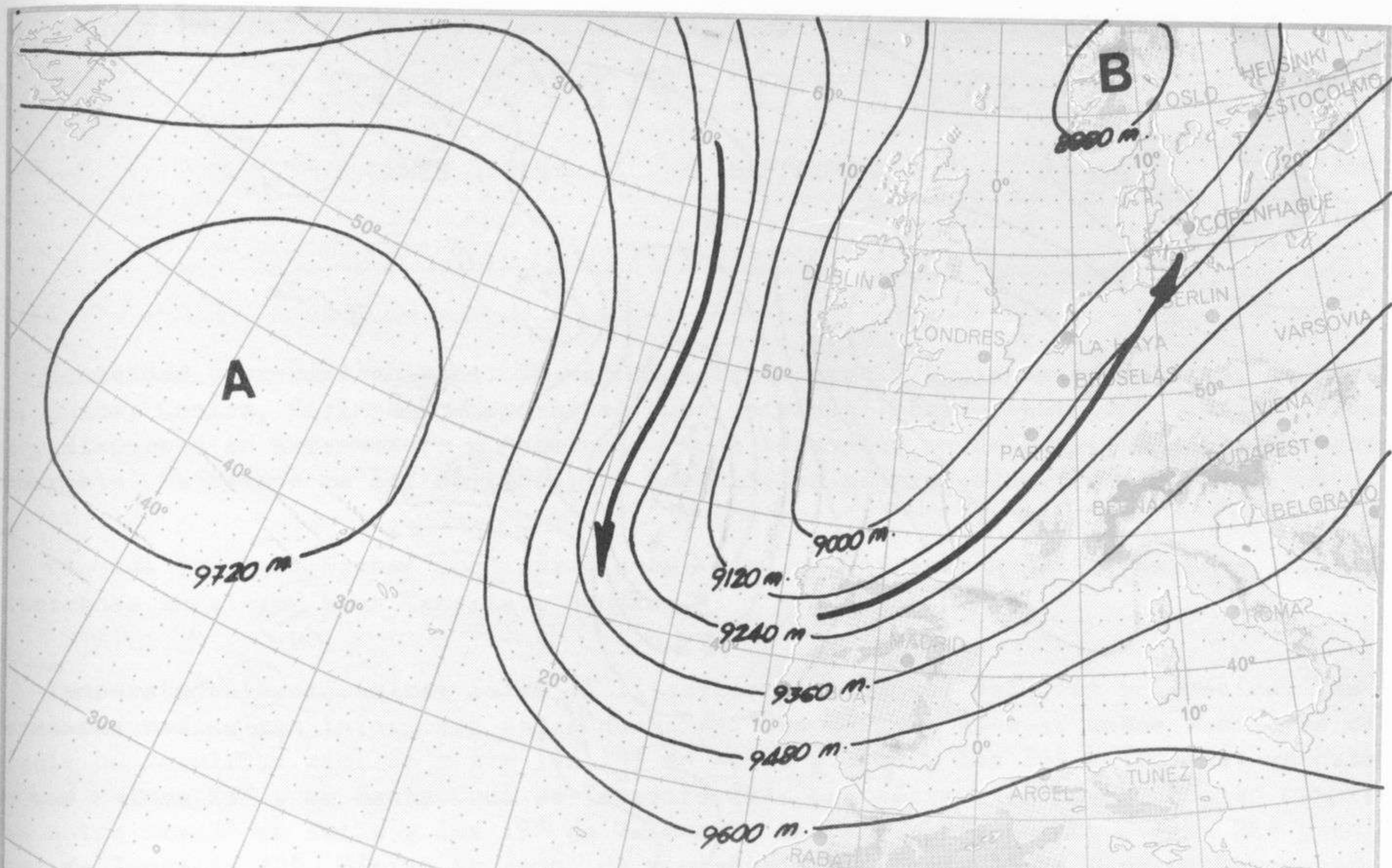
m./h.
200
190
180
170
160
150
140
130
120
110
100
90
80
70
60
50
40
30
20
10



SERVICIO METEOROLÓGICO NACIONAL
ESCALA 1:30 000 000
PROYECCIÓN CONICA LAMBERT



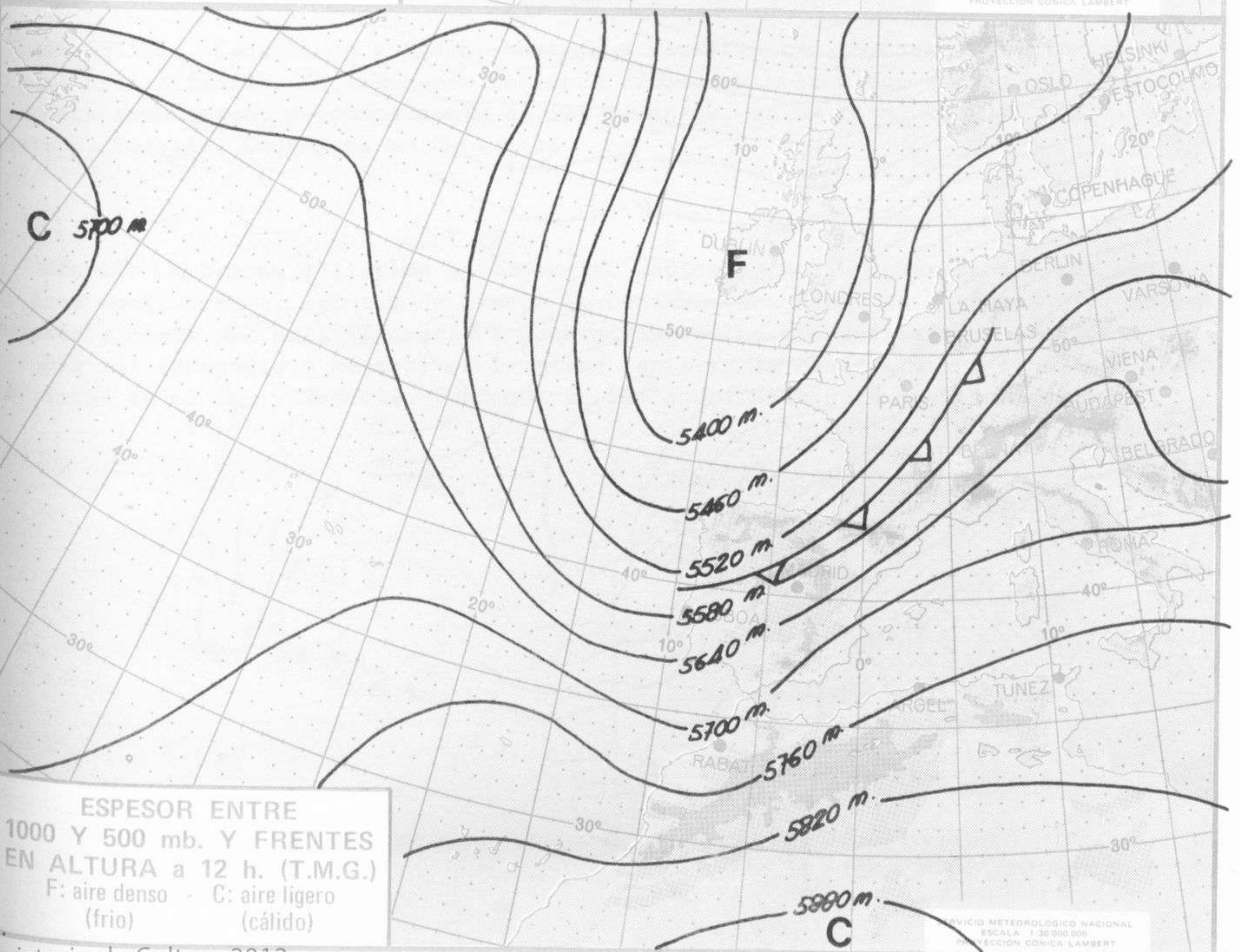




TOPOGRAFIA DE LA SUPERFICIE DE 300 mb. a 12 h. (T.M.G.)

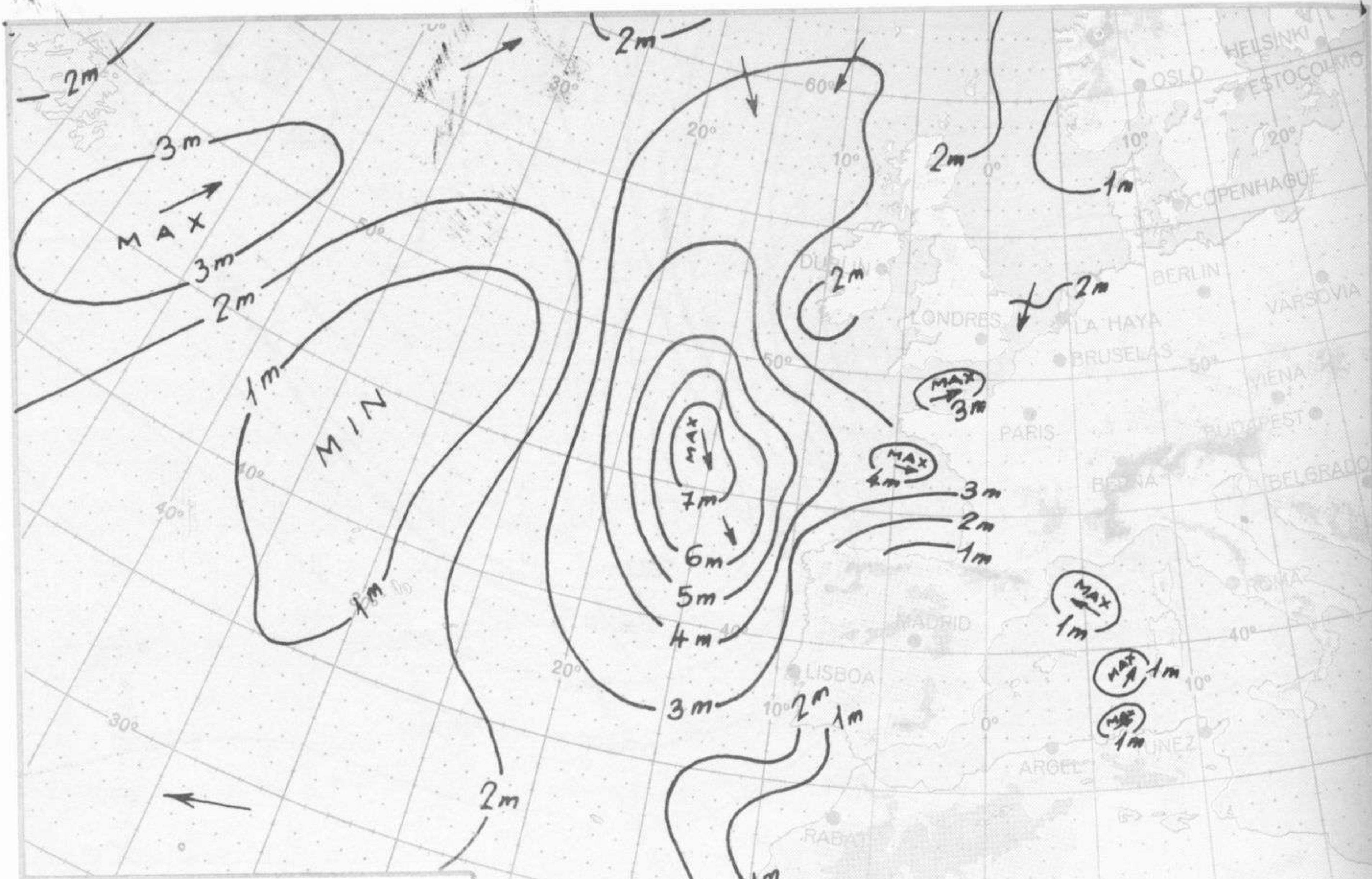
(➔) Corriente en chorro

SERVICIO METEOROLÓGICO NACIONAL
ESCALA 1:30 000 000
PROYECCIÓN CÓNICA LAMBERT



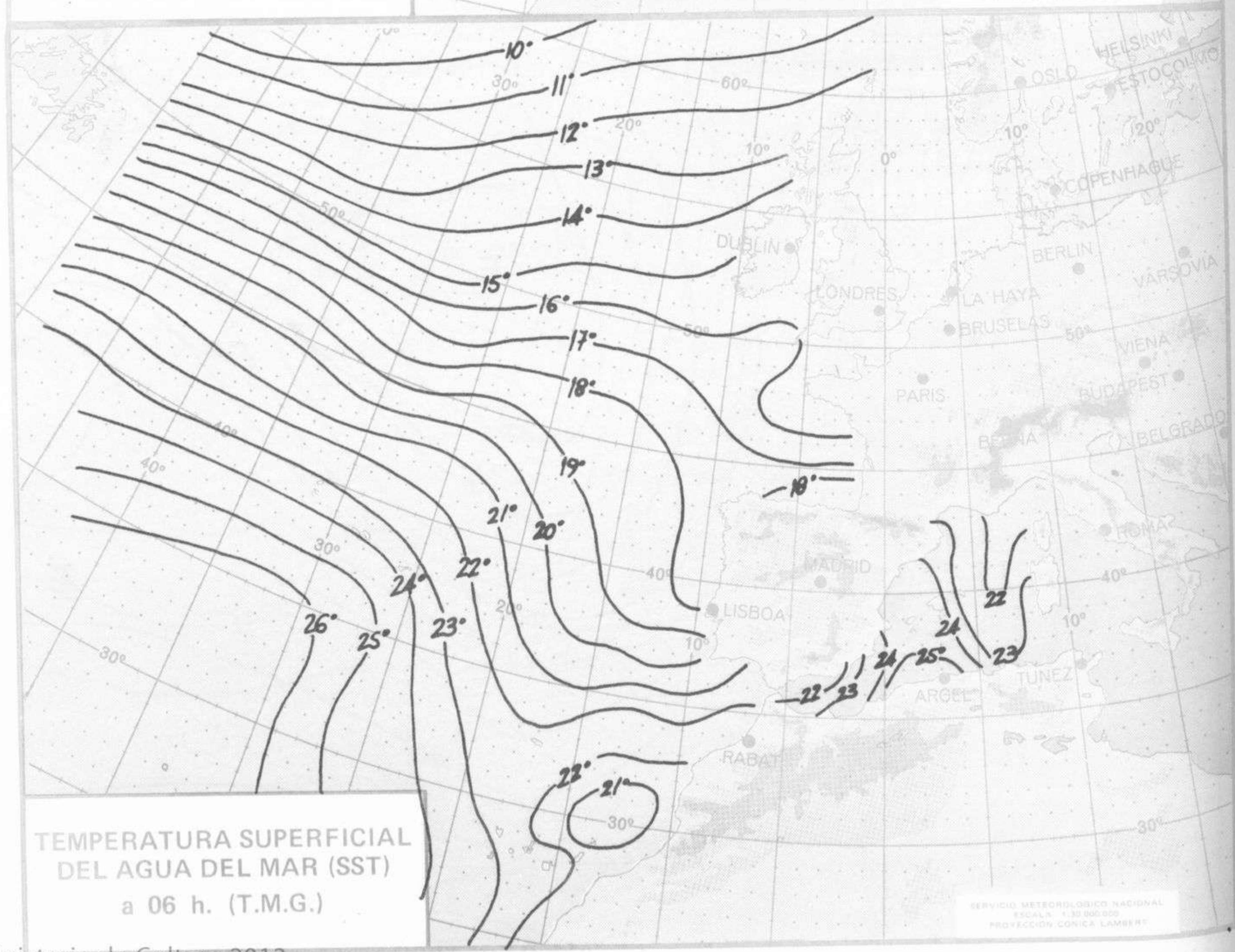
ESPESOR ENTRE 1000 Y 500 mb. Y FRENTE EN ALTURA a 12 h. (T.M.G.)
F: aire denso (frio) - C: aire ligero (cálido)

SERVICIO METEOROLÓGICO NACIONAL
ESCALA 1:30 000 000
PROYECCIÓN CÓNICA LAMBERT



ALTURA Y DIRECCION DEL OLAJE a 06 h. (T.M.G.)

SERVICIO METEOROLOGICO NACIONAL
 ESCALA 1:30.000.000
 PROYECCION CONICA LAMBERT



TEMPERATURA SUPERFICIAL DEL AGUA DEL MAR (SST) a 06 h. (T.M.G.)

SERVICIO METEOROLOGICO NACIONAL
 ESCALA 1:30.000.000
 PROYECCION CONICA LAMBERT



COMPLEMENTO A LA INFORMACION TECNICA DIARIA



Dirección postal: Centro de Análisis y Predicción (Ciudad Universitaria), Apartado 285 - Madrid - 3 - (España) - Teléfono: 244 35 00
 Fonometeo local: teléfono 094 - Fonometeo España: teléfono 232 69 40 de Madrid

MADRID, Domingo 14 de SEPTIEMBRE de 1.975

R A D I O S O N D E O S																																									
Sondeos a 00 horas (T M G)										Sondeos a 12 horas (T M G)																															
Presiones tipo					Puntos notables					Presiones tipo					Puntos notables																										
PPP	hhh	TT	DD	dd	ff	PPP	TT	DD	PPP	hhh	TT	DD	dd	ff	PPP	TT	DD	PPP	TT	DD																					
La Coruña 08.001																					1000	123	16	23	24	19	1006	16	25	1000	121	15	33	30	10	1006	15	21			
																					850	1477	6	31	28	29	981	14	17	850	1468	3	58	34	22	950	11	50			
																					700	3040	-1	75	27	42	901	10	51	700	3007	-8	35	31	20	888	5	37			
																					500	5640	-17	69	25	69	753	-2	07	500	5540	-26	58	27	23	827	1	60			
																					400	7280	-28	60	27	89	725	1	74	400	7120	-39	59	27	23	785	-2	01			
																					300	9280	-44	49	24	89	432	-24	67	300	9060	-46		26	40	605	-15	63			
																					250	10480	-51	58	24	18	352	-35	44	250	10280	-43		27	45	449	-32	56			
																					200	11910	-54		25	97	292	-46	56	200	11770	-44		28	42	381	-41	60			
																					150	13760	-55				195	-52		150	13680	-51		28	47	311	-47	65			
																					100	16360	-57				131	-55		100	16310	-51		29	30	187	-46				
70						121	-52		70						154	-51																									
50						105	-57		50																																
30									30																																
20									20																																
Madrid / Barajas 08.221																					1000	101					941	22	66	1000	27					932	17	62			
																					850	1515	19	65	21	12	900	23	61	850	1409	10	46	27	17	795	6	00			
																					700	3150	6	58	25	22	700	6	59	700	2995	1	46	25	34	576	-6	65			
																					500	5820	-12	63	25	41	400	-24	67	500	5650	-13	59	25	61	390	-24	42			
																					400	7490	-24	67	24	43	258	-47		400	7320	-23	46	24	68	216	-56	56			
																					300	9520	-39		23	47	210	-54		300	9360	-39	50	24	80	143	-53	66			
																					250	10750	-48		25	51	150	-60		250	10590	-49	56	25	88	101	-57				
																					200	12200	-55		25	70	100	-59		200	12020	-56	57	25	02	40	-55				
																					150	16020	-60		26	74				150	13860	-54	64	27	81	33	-51				
																					100	16560	-59		27	53				100	16450	-56		25	58						
70									70	18720	-56		26	52																											
50									50	20870	-55		07	06																											
30									30																																
20									20																																
Peña de Mallorca / Bon Bonet 08.302																					1000	147	21	22	00	00	1011	20	20	1000	94	24	46	19	08	1005	25	50			
																					850	1544	16	71	22	16	993	22	32	850	1496	18		21	21	933	18	05			
																					700	3167	7		34	17	966	19	44	700	3119	7		24	43	889	19	71			
																					500	5830	-13		24	31	931	20	68	500	5790	-12		24	56	653	4				
																					400	7490	-26		23	33	772	13	76	400	7460	-24				231	-50				
																					300	9510	-41		22	45	563	-5		300	9500	-38									
																					250	10730	-50		25	54	259	-49		250	10730	-47									
																					200	12160	-57		27	39	204	-56		200											
																					150	13970	-62		29	33	143	-64		150											
																					100						112	-64		100											
70									70																																
50									50																																
30									30																																
20									20																																
Santa Cruz de Tenerife 60.020																					1000									1000											
																					850									850											
																					700									700											
																					500									500											
																					400									400											
																					300									300											
																					250									250											
																					200									200											
																					150									150											
																					100									100											
70									70																																
50									50																																
30									30																																
20									20																																

V I E N T O E N A L T I T U D																
Estación	Tipo de Sonda	Indicativo	dia/hora	Tierra	1.000m.	1.500m.	2.000m.	3.000m.	4.000m.	5.500m.	7.000m.	9.000m.	10.500m.	12.000m.	13.500m.	16.000m.
				dd ff	dd ff	dd ff	dd ff	dd ff	dd ff	dd ff	dd ff	dd ff	dd ff	dd ff	dd ff	dd ff

INFORMACION SINOPTICA DE ESPAÑA - Dia 14 de SEPTIEMBRE de 1975

Estaciones	6P,PP,7RR,II 9S,S,4,4										6P,PP,7RR,II 9S,S,4,4										
	II IIII	NddII	VV=	W	PP	TT	NC	NC	C	T	T	II	II	II	II	II	II	II	II	II	II
SYNOPSIS de 00 horas (T.M.G.)																					
LA CORUÑA	08001	72317	62022	13516	79598	13712	70383	91897													
LUGO P. CENTRO	08008	82019	62022	13516	89498	11603	70284														
SANTIAGO DE C. (A)	08042	72476	60502	15113	66318	13404	79488														
VIGO (A)	08045	82134	60502	14614	85199	14711	70989	88631													
PONFERRADA																					
SYNOPSIS de 06 horas (T.M.G.)																					
GIJON	08023	80000	60022	11718	89588	16400	79788														
SANTANDER	08025	81212	60022	12217	89588	15875	70188														
BILBAO (A)	08027	82902	70032	11517	85588	14910	70088														
S. SEBASTIAN (IGDO.)																					
S. SEBASTIAN (A)																					
LEON (A)	08055	42912	65011	47114	48400	11708	65087	70088	95098												
ZAMORA	08075	57712	60022	41916	25604	10708	69127	70088													
BURGOS (A)	08141	12206	62010	12116	00902	11808	69336	70088													
VALLADOLID																					
SORIA	08202	22612	70021	48514	03902	11608	69245	70088	95490												
SALAMANCA (A)																					
AVILA																					
SEGOVIA																					
NAVACERRADA	08221	00000	70000	11917	00900	10908	69463	70088													
MADRID (A)																					
TOLEDO																					
CUENCA																					
MOLINA DE ARAGON	08348	03273	57000	16821	00900	10303	69444														
CIUDAD REAL	08230	01610	62000	14618	00900	15805	69342	70088													
ALBACETE (A)	08261	03205	70000	14418	00900	12400	70088														
CACERES																					
BADAJUZ (A)																					
VITORIA (A)	08160	20908	70030	17719	00902	15813	70088														
LOGROÑO (A)	08233	11808	70021	48516	00902	13707	69083	70088													
PAMPLONA																					
HUESCA (A)																					
ZARAGOZA (A)																					
CALAMUCHA																					
LERIDA	08171	40402	65051	08316	10944	14721	70016	94110													
GERONA	08133	11803	30032	08621	52640	18730	70016														
BARCELONA	08180	71604	58102	08720	78500	19717	70020														
BARCELONA (A)	08181	42210	58021	08722	48500	20715	70019	54041													
REUS (A)	08175	00000	50052	08221	75400	19749	70020	94108													
TORTOSA	08238	31604	57021	07419	35840	18617	70019	94097													
CASTELLON	08286	21302	81021	09821	20873	17623	70020	94092													
VALENCIA	08350	02506	65000	10916	00900	14716	70016	94092													
ALICANTE (A)	08429	02504	80000	11817	00900	16606	70016	94110													
MURCIA (A)	08433	00000	60000	11816	00900	15715	70015	94081													
SAN JAVIER (A)																					
SEVILLA (A)	08391	00000	65020	14817	00900	15502	70017	94105													
CORDOBA	08413	32735	70030	14216	00900	13804	70016	94102													
GRANADA (A)	08419	00000	70000	17111	00900	04808	69503	70011	94105												
HUELVA	08383	13205	65030	15319	10930	15400	70019	54120													
JEREZ DE LA F. (A)	08451	00000	70000	16418	00900	16804	70018														
CADIZ	08452	00406	70000	14920	00900	14713	70020	94115	91817												
TARIFA	08458	82318	66052	17920	64448	19400	70019	94113	91827												
MALAGA (A)	08482	03008	70020	13116	00900	14607	70014	94054													
ALMERIA (A)	08487	13605	70030	12117	10950	13607	70017	94107													
PALMA DE M. (A)	08306	30000	70022	11918	15570	17717	70016	94097													
MAHON (A)	08314	01412	64000	11320	00900	18717	70020	94070													
IBIZA (A)	08373	20000	57051	10920	26300	17713	70019	94102													
IZABA	60010	02908	60060	22615	00900	55607	67760	70015	94082												
S. C. DE TENERIFE (A)	60015	32916	65011	19517	35200	15401	69493	70017	94076												
S. C. DE TENERIFE	60020	01106	80020	18421	00900	16607	70021	54050	51818												
LAS PALMAS (A)	60030	20128	65021	18622	25500	18307	70021	94079	51886												
FUERTEVENTURA (A)	60035	30410	50030	17620	38400	18206	70019	94085													
LANZAROTE (A)	60040	10310	65000	19021	15500	19704	70020	94088													
CFUTA	60320	43128	80021	12917	28500	14608	70014	54082													
MELILLA	60338	12406	80000	13923	15500	10400	70019	94117													
VILLA CISNEROS (A)	60096	30320	60021	12720	30940	19206															