



BOLETIN DIARIO

AÑO XXIV
2ª Epoca
Núm. 285.

MADRID, VIERNES 12 de SEPTIEMBRE de 1.975

Dirección postal: Centro de Análisis y Predicción (Ciudad Universitaria), Apartado 285 - Madrid - 3 - (España) - Teléfono: 244 35 00
Fonometeo local: teléfono 094 - Fonometeo España: teléfono 232 69 40 de Madrid

TIEMPO PASADO (de 12 horas de ayer a 12 horas, T.M.G., de hoy):

Nubosidad y precipitaciones: Ayer durante el día hubo nubosidad abundante con lluvias débiles o moderadas en Cantábrico y alto Ebro y con algún chubasco tormentoso en el norte de Cataluña. recogiendo 18 litros por metro cuadrado en La Molina. En Galicia, Ebro y Canarias estuvo parcialmente nuboso y despejado en las demás regiones. En la noche de hoy aumentó la nubosidad registrándose lloviznas de madrugada en puntos de Galicia y Cantábrico; hubo nubosidad variable en Cataluña con algún chubasco tormentoso, destacando 9 litros por metro cuadrado en Gerona. En el resto de España siguió despejado o poco nuboso. Durante la mañana estuvo muy nuboso en Galicia y Cantábrico con lloviznas en Galicia y no hubo variaciones en el resto.

Vientos fuertes: Esta mañana se registraron intervalos fuertes del nordeste en la isla de Lanzarote.

Temperaturas destacables: Las máximas de ayer oscilaron entre 19^ª en Lugo y 34^ª en Sevilla y entre 22^ª y 25^ª en Canarias. Las mínimas de hoy se registraron entre los 6^ª de Soria y los 19^ª de Valencia y Cádiz; y 22^ª en las capitales Canarias.

PRONOSTICO PARA MAÑANA:

En Galicia, Cantábrico y cabeceras del Ebro y Duero, nuboso con chubascos débiles o moderados. Parcialmente nuboso en el Duero, Cataluña, Aragón, Levante y Baleares con riesgo a última hora de alguna precipitación débil y aislada. Poco nuboso en las demás regiones.

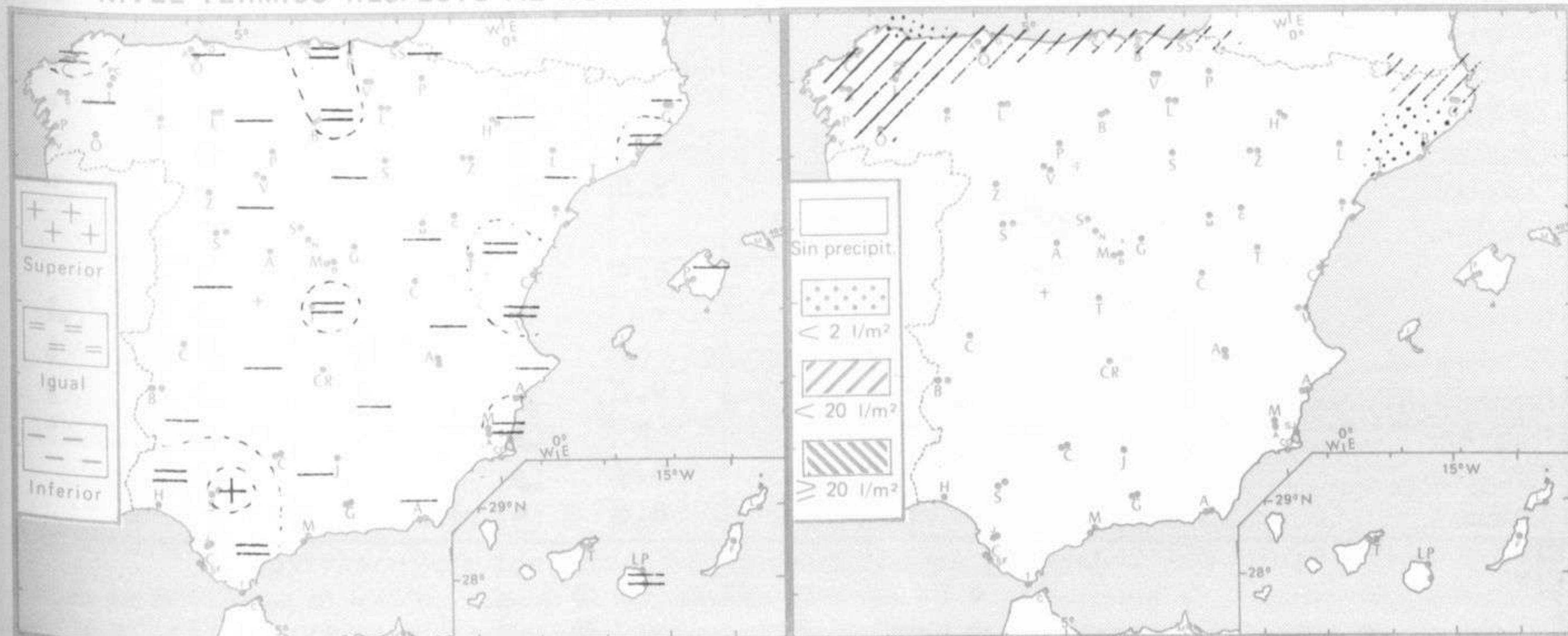
14 Y 15.

TENDENCIA PARA LOS DIAS:

Día 14: Lluvias y chubascos en Galicia y Cantábrico que se irán extendiendo al Pirineo, Duero y sistema Central y de forma dispersa a Cataluña, Aragón y Levante. Parcialmente nuboso en las demás regiones. Descenso de las temperaturas. **Día 15:** Chubascos en Galicia y Cantábrico. Grandes claros alternando con algún chubasco en el Duero, Centro, Extremadura y Andalucía. Nuboso con precipitaciones dispersas en el Mediterráneo Norte.

TERMINO TERMICO RESPECTO AL NORMAL

AREAS CON PRECIPITACION (12 h. ayer a 12 h. hoy)

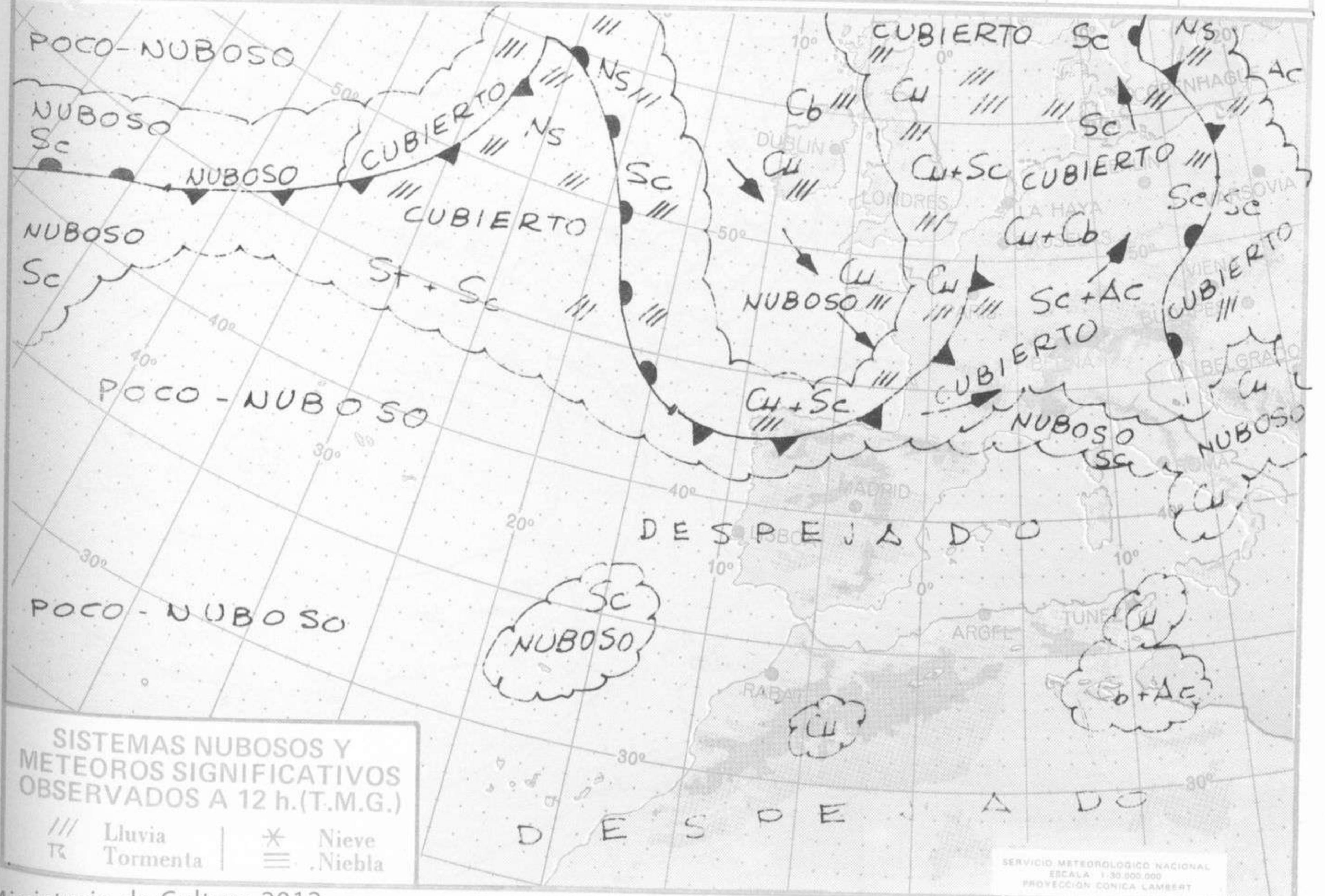


Estaciones	Temperaturas (°C)			Precipitación (l/m²)		Horas de sol ayer	Meteoros significativos			
	Máxima de ayer	Mínima de hoy	12 horas de hoy	06 ayer a 06 hoy	Hoy 06-12		18 horas de ayer	00 horas de hoy	06 horas de hoy	12 horas de hoy
La Coruña	21	16	19		ip	8.5	☉	☉	☉	☉
Monteventoso	19	13					☉		☉	
Lugo (Punto Centro)	19	10				5.3	☉	☉	☉	
Santiago de Compostela (A)	20	11	18	1	6	8.0	☉	☉	☉	☉
Pontevedra	22	13	17	ip	16	10.4	☉		☉	☉
Vigo (A)	20	11	16		12		☉	☉	☉	☉
Orense										☉
Ponferrada	21	11					☉		☉	
Asturias (A)	20	13	17	ip	ip	6.0	☉		☉	☉
Oviedo	20	11	20			5.3	☉	☉	☉	☉
Santander (A)										
Santander	22	15	21	7		3.0	☉	☉	☉	☉
Bilbao (A)	20	12	24	ip		2.0	☉		☉	☉
San Sebastian/Igueldo	19	14	18	1		3.8	☉	☉	☉	☉
San Sebastian (A)	21	17	21	8		2.9	☉	☉	☉	☉
León (A)	21	8	18			10.5	☉	☉	☉	☉
Zamora	23	11	20			10.7	☉		☉	☉
Palencia	21	10	19			10.6	☉		☉	☉
Burgos (A)	25	7	20				☉		☉	☉
Burgos		9	19			6.9	☉		☉	☉
Valladolid (A)	21	6	18			11.9	☉	☉	☉	☉
Valladolid	23	9	21			9.0	☉		☉	☉
Soria	22	6	16			8.9	☉		☉	☉
Salamanca (A)	22	8	19			9.5	☉	☉	☉	☉
Avila	20	9	17			10.8	☉		☉	☉
Segovia	20	9	16			9.8	☉		☉	☉
Navacerrada	14	6	11			10.4	☉		☉	☉
Madrid/Barajas	29	9	26			10.0	☉	☉	☉	☉
Madrid (Cdad. Universitaria)	27	10	26			11.5	☉	☉	☉	☉
Guadalajara	27	10	23				☉		☉	☉
Toledo	28	16	24				☉		☉	☉
Cuenca	26	8	22			10.3	☉		☉	☉
Molina de Aragón		6	20			9.8	☉		☉	☉
Ciudad Real	29	8	25			9.7	☉	☉	☉	☉
Albacete (A)	30	11	26			10.6	☉		☉	☉
Cáceres	28	14	24				☉	☉	☉	☉
Badajoz (A)	30	13				10.4	☉		☉	☉
Vitoria (A)	18	8	22	ip			☉		☉	☉
Logroño	22	10	22			5.2	☉		☉	☉
Logroño (A)	21	11	21			4.4	☉	☉	☉	☉
Pamplona	19	11	20			6.3	☉		☉	☉
Huesca (A)	23	12	22			7.3	☉		☉	☉
Daroca	23		21				☉		☉	☉
Zaragoza (A)	24	12	24			8.6	☉		☉	☉
Zaragoza	25	14	21				☉	☉	☉	☉
Calamocha	24	7	22			9.8	☉		☉	☉
Teruel	26	10					☉		☉	☉
Lérida		15				8.4			☉	☉
Gerona (A)		13	20	9				☉	☉	☉
Barcelona	25	18	24	ip			☉	☉	☉	☉
Barcelona (A)	28	16	24			9.2	☉	☉	☉	☉
Reus (A)	25	18	25	1		X	☉		☉	☉
Tarragona	26	18				5.7	☉		☉	☉
Tortosa	28	17				8.6	☉		☉	☉

SÍMBOLOS UTILIZADOS EN LOS CUADROS DE METEOROS SIGNIFICATIVOS

- ☉ Llovizna ☉ Neblina ☉ Relámpagos ☉ Granizo ☉ Despejado ☉ Nuboso ☉ NW 30 nudos ☉ NE 35 nudos
- ☉ Lluvia ☉ Niebla ☉ Tormenta ☉ Nieve ☉ Poco nuboso ☉ Cubierto ☉ SW 50 nudos ☉ SE 65 nudos

Estaciones	Temperaturas (°C)			Precipitación (l/m ²)		Horas de sol ayer	Meteoros significativos			
	Máxima de ayer	Mínima de hoy	12 horas de hoy	06 ayer a 06 hoy	Hoy 06-12		18 horas de ayer	00 horas de hoy	06 horas de hoy	12 horas de hoy
Castellón de la Plana		19				10.3			☉	
Valencia (A)	29	18	28			10.4	☉	○	☉	☉
Valencia	29	19				10.4	☉			
Alicante (A)	29	16	27			10.3	☉	○		○
Alicante	28	16				11.0	☉			
Murcia (A)	33	15	32			11.2	☉			
Murcia	32	17	32			10.2	☉			
Cartagena	23	21	26				☉			
San Javier	29	15	26			8.1	☉	○		○
Sevilla (A)	34	15	30			10.4	○	○	○	○
Córdoba (A)	33	12	29			9.8	○	○		○
Jaén	32						○			
Granada (A)	31	9	27			10.6	○	○		○
Huelva		16				12.0				
Jerez de la Frontera (A) ...	32	X	30				○	○		○
Cádiz	27	19	28			11.0	○			○
San Fernando	28	17	30			10.1	○			○
Tarifa		20	23			11.2				○
Málaga (A)	28	15	31			11.0	○	○		○
Almería (A)	27	16	26			10.5	○	○		○
Palma de Mallorca (A)	27	18	27			11.2	☉	☉	☉	☉
Mahón (A)	26	19	24			11.2	☉	☉	☉	☉
Ibiza (A)	26	20	26			10.6	☉	☉	☉	☉
Santa Cruz de Tenerife (A)...	22	17	21			11.2	☉	☉	☉	☉
Santa Cruz de Tenerife	X	22	26			11.0	☉			☉
Las Palmas (A)	25	21	25			3.1	☉	☉	☉	☉
Fuerteventura (A)	25	19	24			9.0	☉			☉
Lanzarote (A)	28	19	26				☉			☉
Ceuta	24	14	22			11.6	○			○
Melilla	27	10	28			10.7	○	○		○

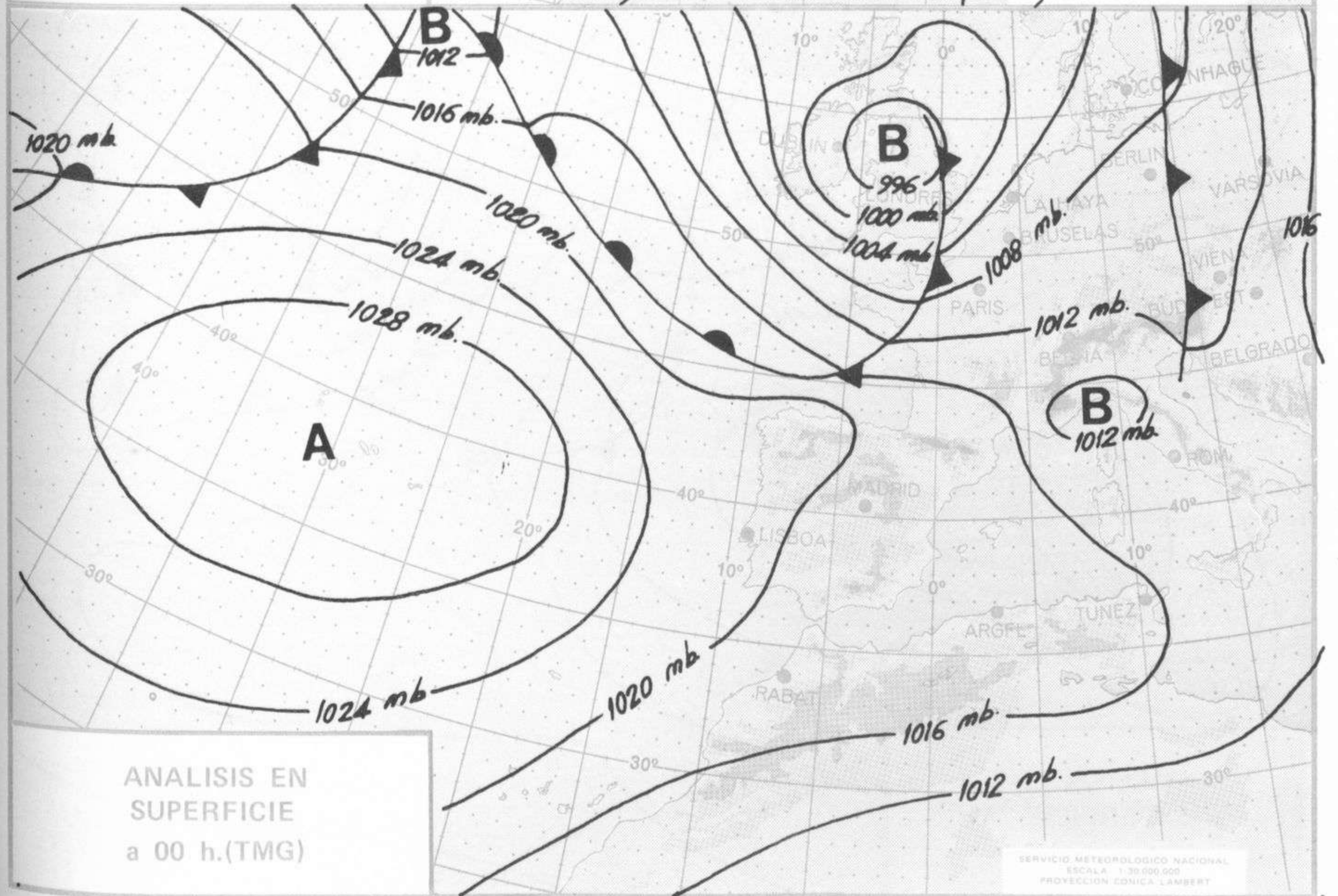
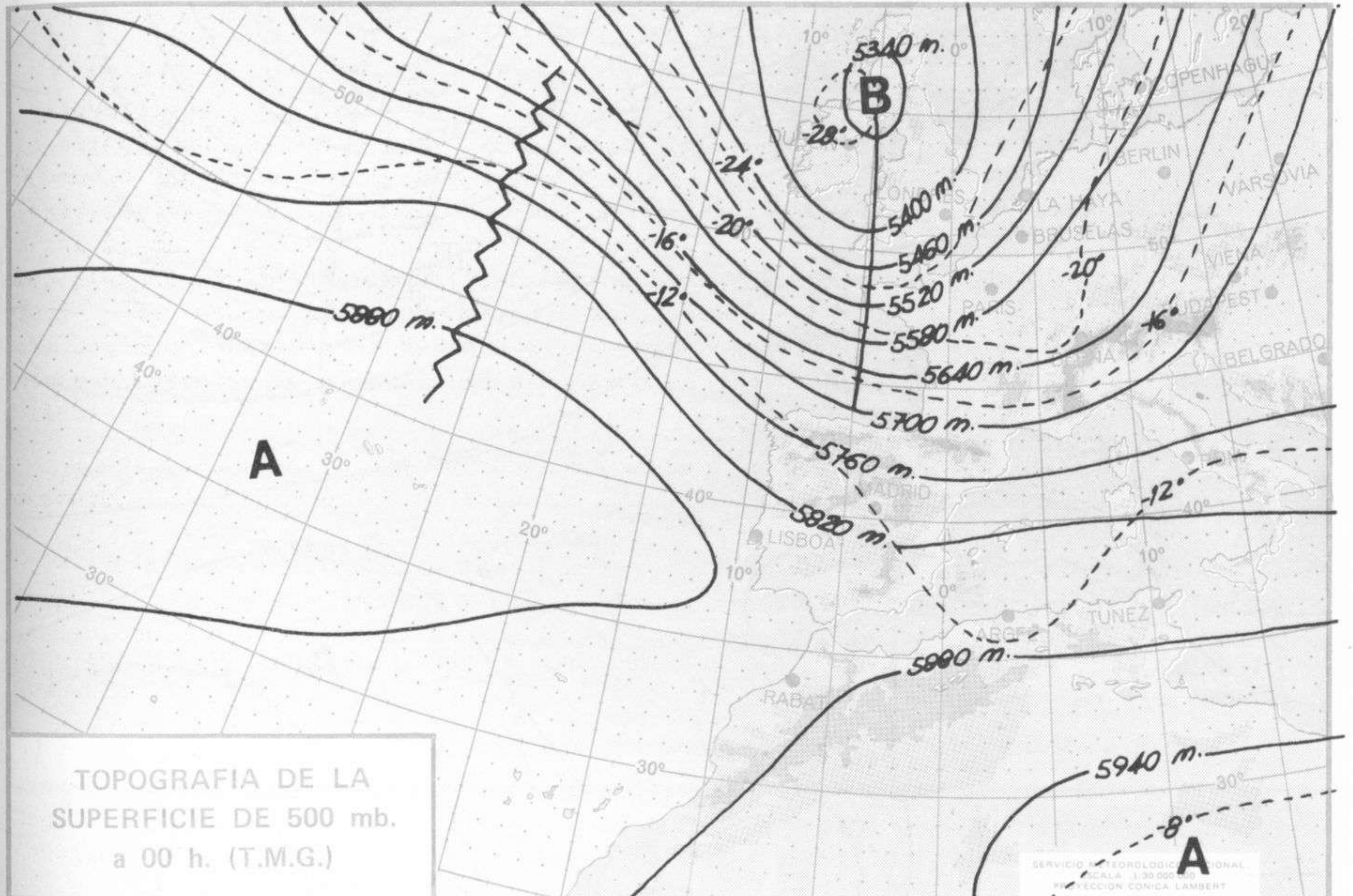


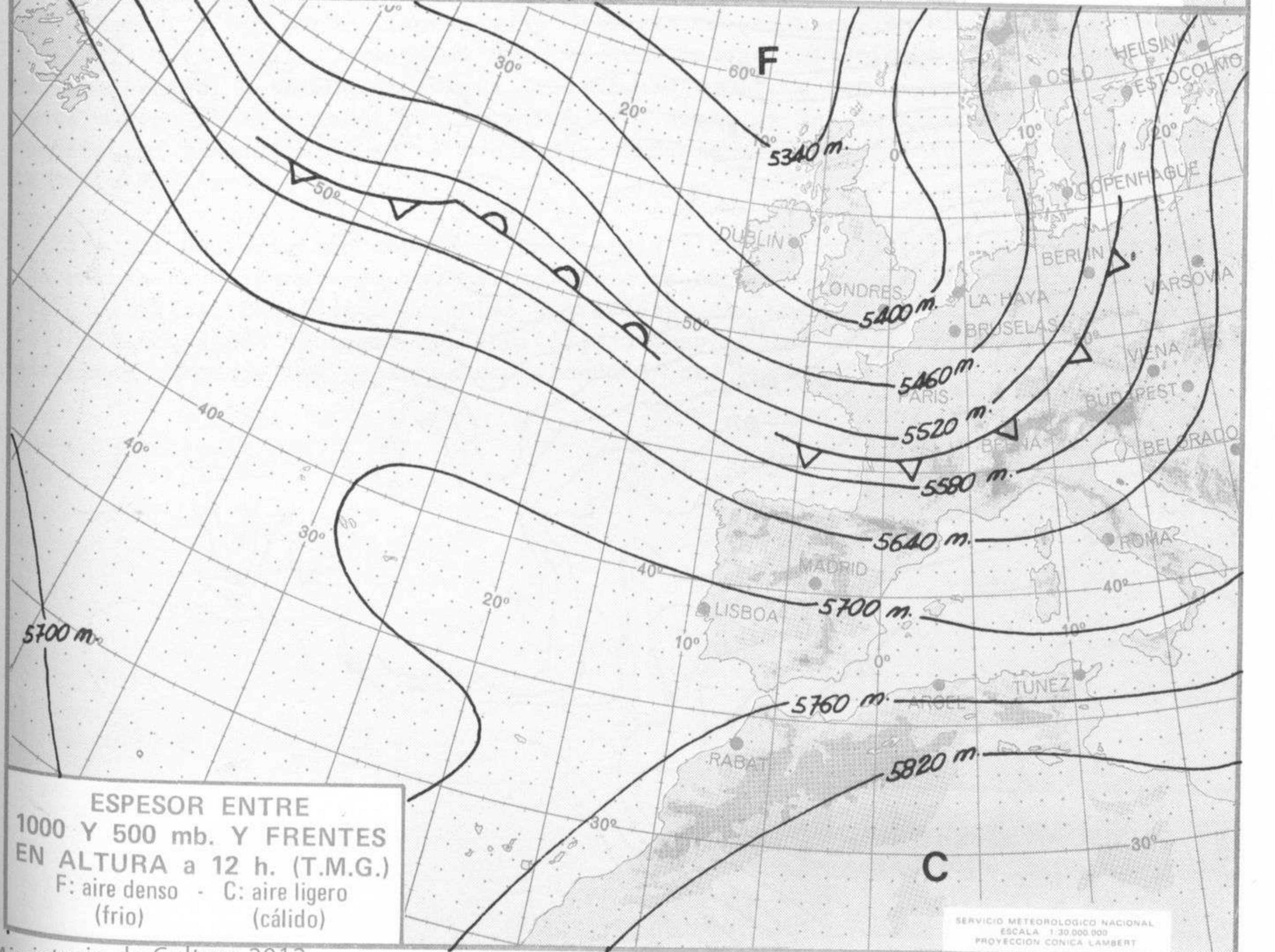
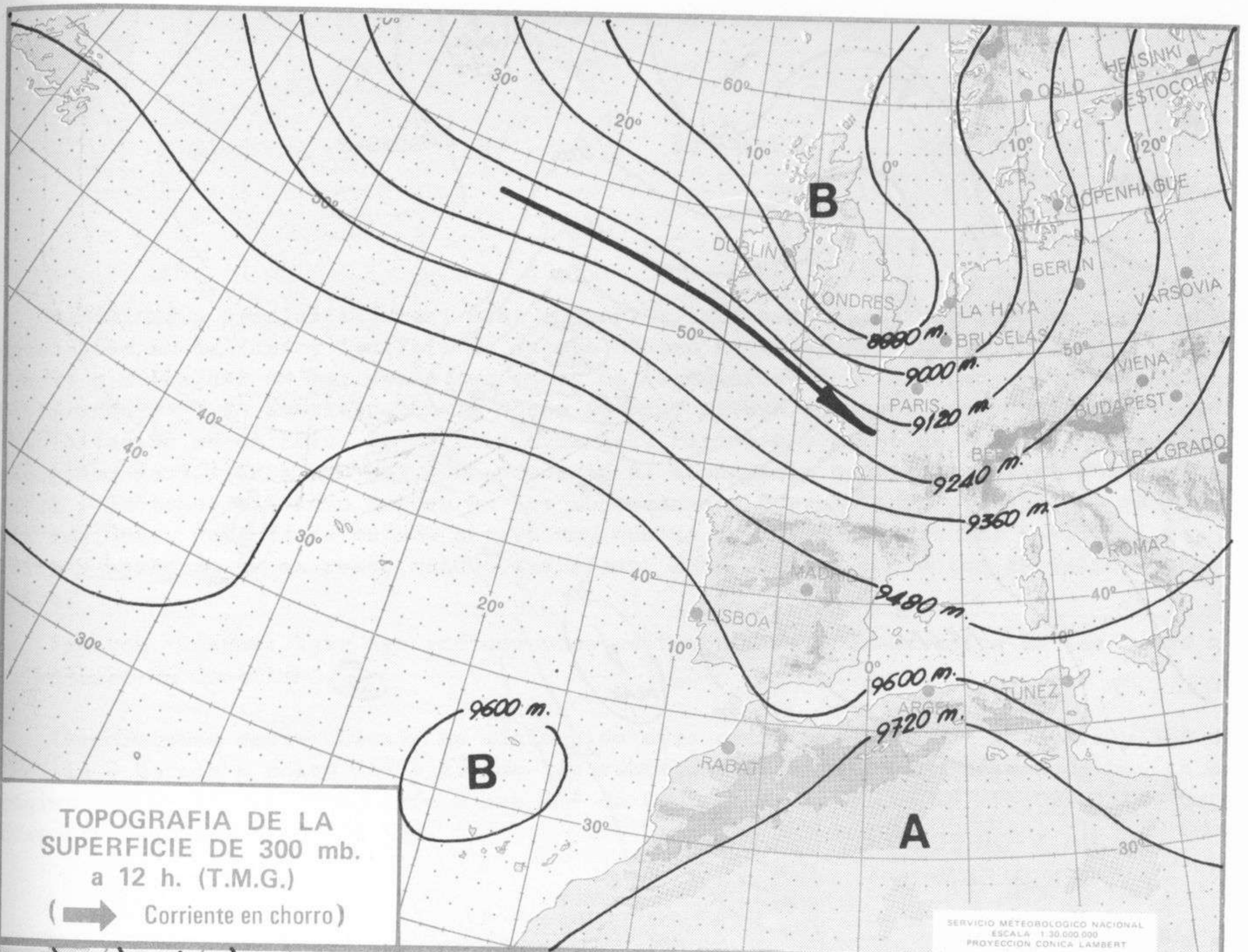


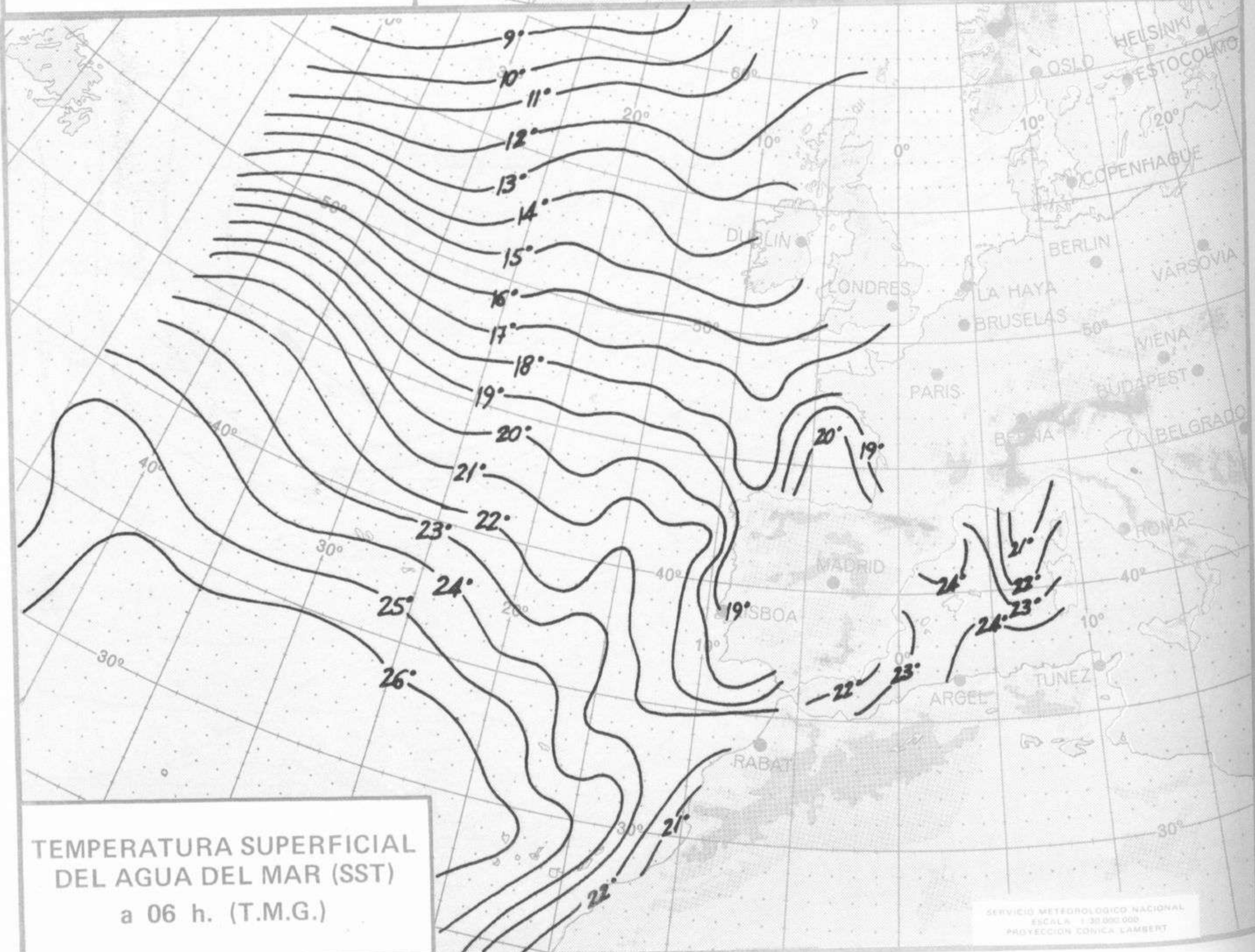
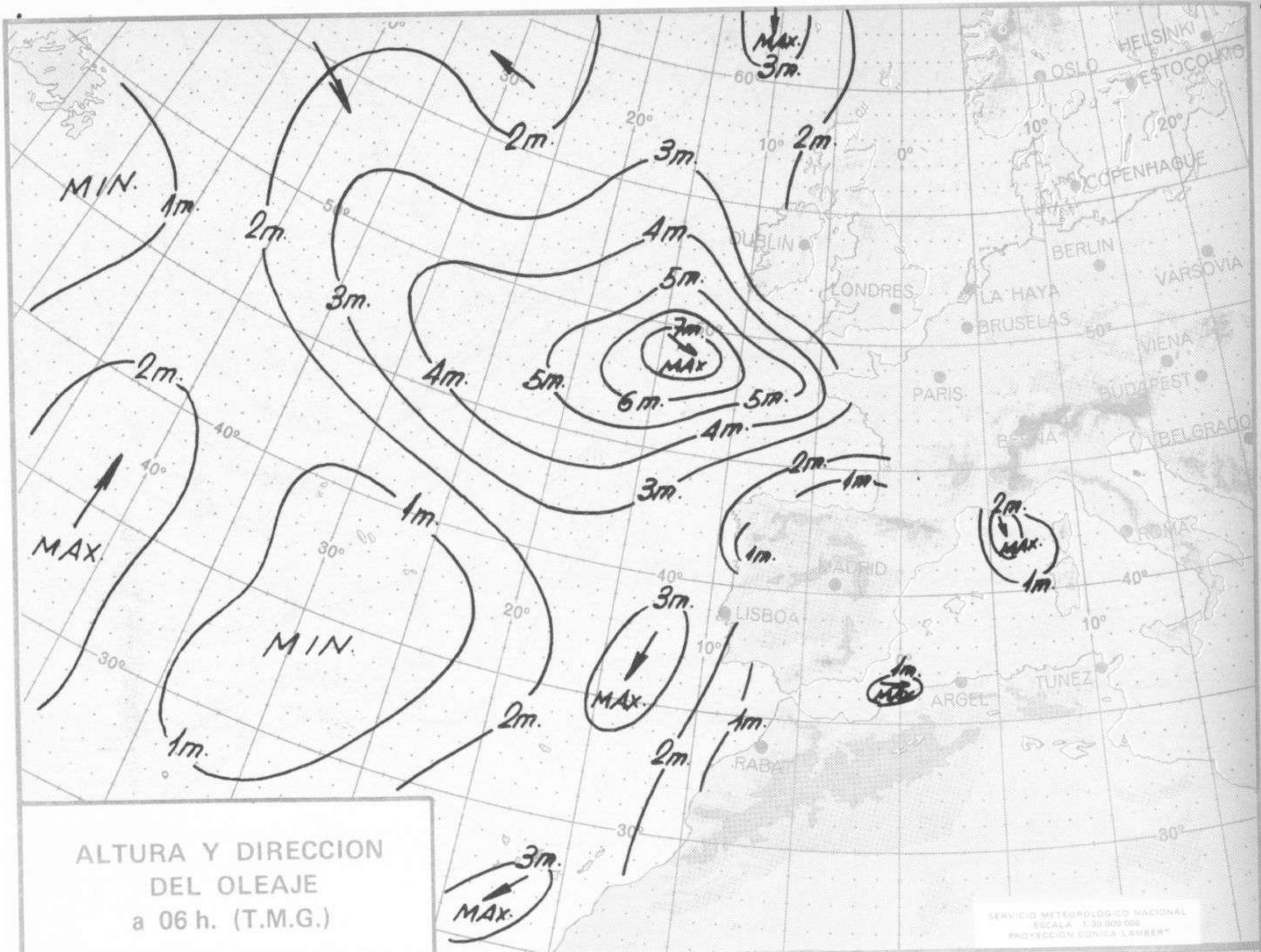
INFORMACION TECNICA DIARIA

MADRID, VIERNES 12 de SEPTIEMBRE de 1975

Dirección postal: Centro de Análisis y Predicción (Ciudad Universitaria), Apartado 285 - Madrid - 3 - (España) - Teléfono: 244 35 00
Fonometeo local: teléfono 094 - Fonometeo España: teléfono 232 69 40 de Madrid









COMPLEMENTO A LA INFORMACION TECNICA DIARIA



Dirección postal: Centro de Análisis y Predicción (Ciudad Universitaria), Apartado 285 - Madrid - 3 - (España) - Teléfono: 244 35 00
 Fonometeo local: teléfono 094 - Fonometeo España: teléfono 232 69 40 de Madrid

MADRID, Viernes 12 de SEPTIEMBRE de 1975

		R A D I O S O N D E O S																	
		Sondeos a 00 horas (T M G)						Sondeos a 12 horas (T M G)											
		Presiones tipo			Puntos notables			Presiones tipo			Puntos notables								
		PPP	hhh	TT	DD	dd	ff	PPP	TT	DD	PPP	TT	DD	PPP	TT	DD			
La Coruña	08.001	1000	150	15	47	25	15	1013	16	44	1000	190	17	10	29	12			
	850	1530	6	28	28	18	845	5	27	850	1520	6	16	30	16	1012	18	07	
	700	3100	1	10	29	35	813	4	44	700	3140	1	66	30	37	884	9	13	
	500	5750	-12	51	30	54	772	5	72	500	5770	-12	74	32	43	842	5	13	
	400	7430	-24	62	31	70	744	3	13	400	7470	-24	72	31	44	829	6	59	
	300	9440	-40	66	31	56	615	-3	41	300	9490	-32	69	30	58	729	1	56	
	250	10710	-50	59	32	85	514	-11	51	250	10750	-49		30	54	710	2	65	
	200	12200	-61		32	84	403	-23	61	200	12200	-59		30	58	633	-2	70	
	150	13950	-60		31	59	285	-43	60	150	13900	-65		30	50	566	-6	70	
	100	16430	-60		29	29	209	-59		100	16390	-64		29	43	549	-7	74	
	70						191	-64		70						236	-52	66	
50						174	-65		50						172	-65			
30						133	-44	33	30						156	-66			
20						106	-59		20						116	-65			
Madrid / Berajés	08.221	1000	135					943	17	81	1000	148					946	22	67
	850	1517	14	60			802	12	60	850	1544	13	67			832	12	68	
	700	3127	5	63	28	18	618	-1	54	700	3168	5	59			812	13	62	
	500	5790	-12	72	29	39	451	-17	61	500	5840	-11		30	40	716	6	58	
	400	7460	-24	50	29	42	405	-23	47	400	7520	-23		30	38	657	3	68	
	300	9480	-41	44	30	48	372	-29	58	300	9560	-38		30	39	448	-17		
	250	10690	-50	50	33	59	328	-36	38	250	10780	-48		34	49	188	-62		
	200	12120	-56	57	32	44	214	-58	56	200	12210	-58		33	31	126	-64		
	150	13920	-61		28	29	200	-55	57	150	14000	-63		34	44				
	100	16440	xx				122	-61		100									
	70									70									
50									50										
30									30										
20									20										
Palma de Mallorca / Bon Bonet	08.302	1000	159	21	18	00	00	1012	22	21	1000	148					1011	24	43
	850	1530	6	28	28	18	921	16	00	850	1544	13	67			890	15	14	
	700	3100	1	10	29	35	833	14	57	700	3168	5	59	31	33	854	16	62	
	500	5750	-12	51	30	54	677	1	30	500	5840	-11		30	40	717	4	57	
	400	7430	-24	62	31	70	640	2	60	400	7520	-23		30	38	687	5	67	
	300	9440	-40	66	31	56	565	-6		300	9560	-38		30	39	343	-31		
	250	10710	-50	59	32	85	295	-47		250	10780	-48		30	49	252	-49		
	200	12200	-61		32	84				200	12210	-58		33	31	191	-60		
	150	13950	-60		31	59				150	14000	-63		30	44	157	-64		
	100	16430	-60		29	29				100						133	-61		
	70									70									
50									50										
30									30										
20									20										
Santa Cruz de Tenerife	60.020	1000	174	21	56			1016	23	57	1000	174	23	59	05	10	1016	25	60
	850	1556	16				898	12	12	850	1533	20		10	10	908	13	03	
	700	3169	5				846	17		700	3208	11		21	20	844	20		
	500	5830	-13				518	-11		500	5900	-12		20	18	682	9		
	400	7490	-26		22	25	381	-30		400	7570	-24		22	50	550	-5		
	300	9510	-39		24	40	237	-49		300	9630	-34		20	50	486	-15	62	
	250	10740	-47		22	45				250	10890	-43		20	50	471	-15		
	200									200						403	-24		
	150									150						344	-27		
	100									100						216	-50		
	70									70									
50									50										
30									30										
20									20										

V I E N T O E N A L T I T U D																
Estación	Tipo de Sonda	Indicativo	dia/hora	Tierra dd ff	1.000m. dd ff	1.500m. dd ff	2.000m. dd ff	3.000m. dd ff	4.000m. dd ff	5.500m. dd ff	7.000m. dd ff	9.000m. dd ff	10.500m. dd ff	12.000m. dd ff	13.500m. dd ff	16.000m. dd ff

