



BOLETIN DIARIO

AÑO XXIV
2ª Epoca
Núm. 147

MADRID, MARTES 27 de MAYO de 1.975

Dirección postal: Centro de Análisis y Predicción (Ciudad Universitaria), Apartado 285 - Madrid - 3 - (España) - Teléfono: 244 35 00
Fonometeo local: teléfono 094 - Fonometeo España: teléfono 232 69 40 de Madrid

TIEMPO PASADO (de 12 horas de ayer a 12 horas, T.M.G., de hoy):

Nubosidad y precipitaciones: Nuboso durante la mañana del día de ayer, aumentando por la tarde y noche pasada con precipitaciones en Galicia, Cantábrico, ambas mesetas, Ebro y litoral mediterráneo, desde Murcia hasta Gerona. Destacan 22 litros por metro cuadrado en Barcelona, 19 en Teruel, 18 en Burgos, 15 en Madrid (Cuatro Vientos) y Segovia, 14 en Valencia (aeropuerto) con tormentas y 13 en Tortosa.

Vientos fuertes: Rachas de viento fuerte del norte en Canarias.

Temperaturas destacables: Predominaron en la Península y Baleares las temperaturas inferiores a las normales y en Canarias han tenido valores normales o superiores. Las máximas de ayer están comprendidas entre 27° en Córdoba y 13° en Avila y las mínimas de hoy entre 3° en Lugo y Soria y 16° en Cádiz. En las capitales canarias las máximas fueron de 23 a 26°.

PRONOSTICO PARA MAÑANA:

Nubosidad variable aunque en conjunto abundante con chubascos frecuentes en todas las regiones. Estos serán más intensos en el cuadrante nordeste y sistemas Cantábrico, Pirineos, Central e Ibérico. Las regiones de menores precipitaciones corresponden a Andalucía, Extremadura y Galicia. Los chubascos serán de carácter tormentoso en numerosos puntos. Ligero descenso de temperatura.

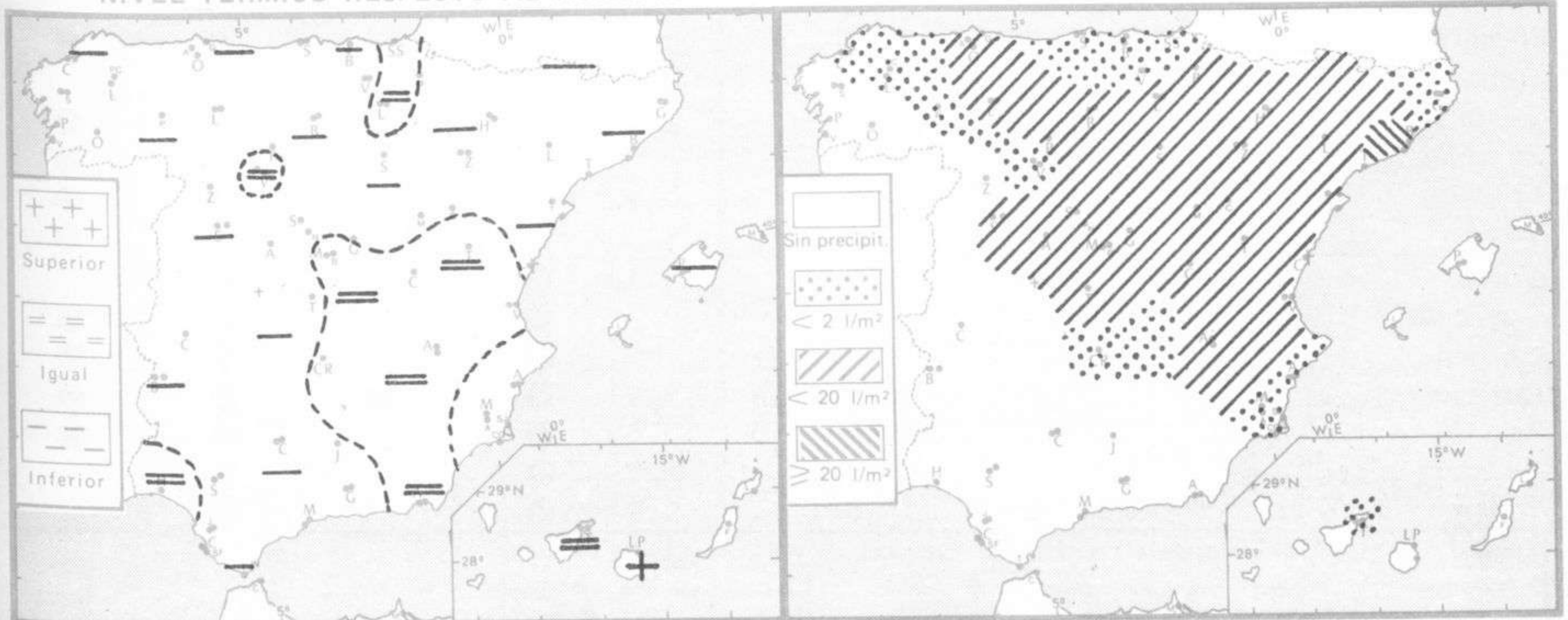
TENDENCIA PARA LOS DIAS 29 y 30:

Día 29: Actividad de chubascos y tormentas en todas las regiones, pero con preferencia el Centro y el cuadrante nordeste.

Día 30: Continuará con análogas características.

NIVEL TERMICO RESPECTO AL NORMAL

AREAS CON PRECIPITACION (12 h. ayer a 12 h. hoy)

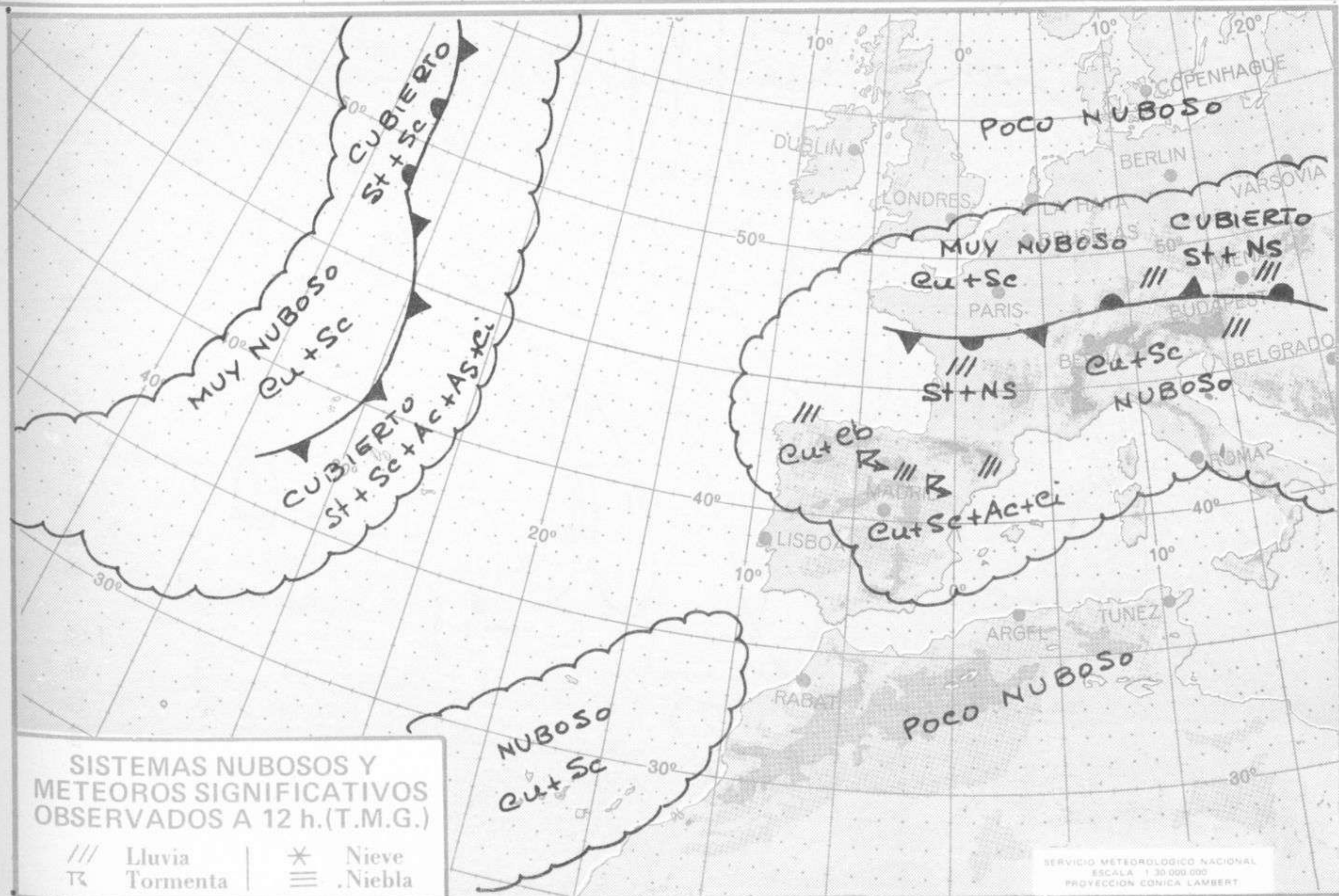


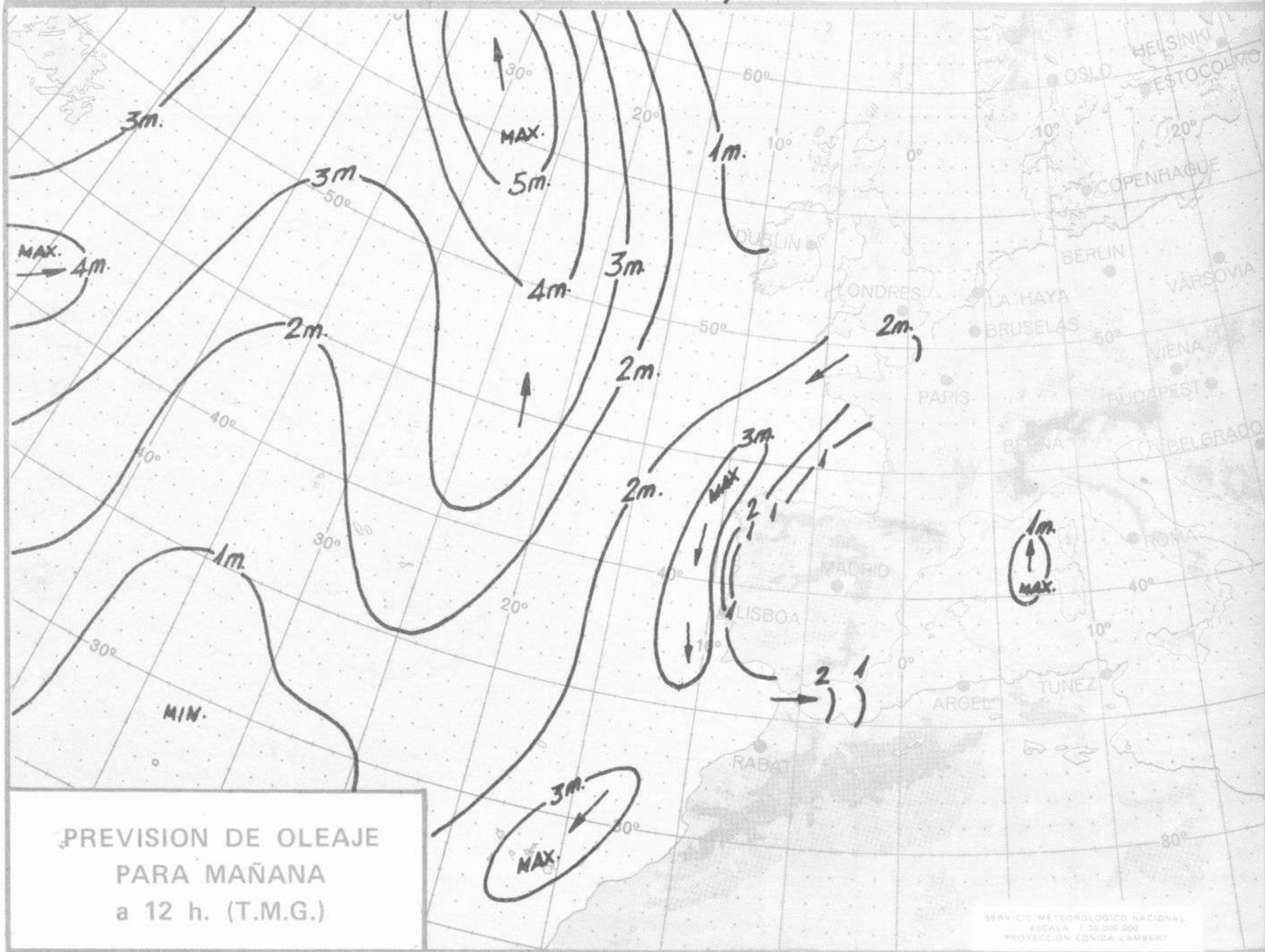
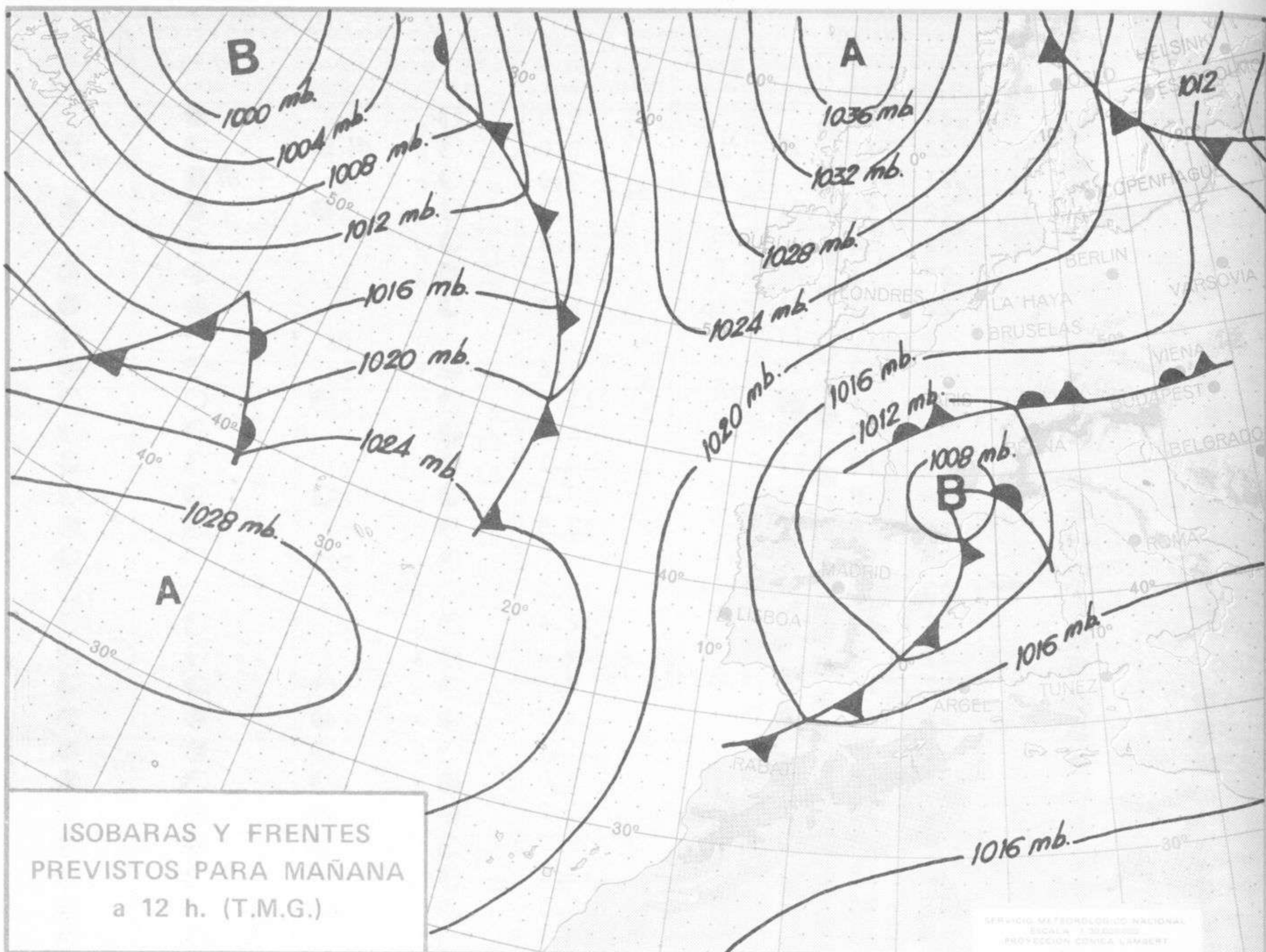
Estaciones	Temperaturas (°C)			Precipitación (l/m²)		Horas de sol ayer	Meteoros significativos			
	Máxima de ayer	Mínima de hoy	12 horas de hoy	06 ayer a 06 hoy	Hoy 06-12		18 horas de ayer	00 horas de hoy	06 horas de hoy	12 horas de hoy
La Coruña	16	9	12		ip	10.7	●	☉	●	/// ●
Monteventoso	15	8	10				☉		●	●
Lugo (Punto Centro)	14	3	9		ip	5.7	●	☉	●	' ●
Santiago de Compostela (A)	16	6	12			8.2	☉	☉	☉	☉
Pontevedra	18	8	17			5.5	●		○	☉
Vigo (A)	17	6	16				☉	○	○	☉
Orense										
Ponferrada	20	6		ip			☉		☉	
Asturias (A)	14	7	10	5	7	3.3	☉		/// ●	●
Oviedo	15	7	9	8	2	3.5	/// ●	●	/// ●	●
Santander (A)			13							●
Santander	16	10	13	ip	ip	9.2	●	●	' ●	●
Bilbao (A)	18	8	14			8.1	☉	●	●	●
San Sebastian/Igueldo	14	10	12	ip		9.9	☉	●	●	●
San Sebastian (A)	17	11	15	1		11.7	☉		●	●
León (A)	18	4	11	4		7.0	' ●	/// ●	●	☉
Zamora	18	8				5.9	☉		●	●
Palencia	16	6		7		6.6	☉		●	●
Burgos (A)	15	4	10	12		7.1	●	/// ●	●	●
Burgos	16	5	10	18		7.4	/// ●		●	●
Valladolid (A)	16	5	11	ip		5.0	☉		●	●
Valladolid	18	8	15	ip		4.4	☉	●	●	●
Soria	15	3		6		6.2	/// ●		●	●
Salamanca (A)	18	7	14	2		4.3	☉	☉	●	☉
Avila	13	7	8	2	1	2.5	/// ●		●	●
Segovia	17	7	9	5	10	2.8	/// ●		☉	●
Navacerrada	8	3	5	6	2	3.7	/// ●		●	β ●
Madrid/Barajas	23	10	17	5		6.8	●	' ●	●	●
Madrid (Cdad.Universitaria)	21	8	17	6		8.2	β ●	/// ●	/// ●	●
Guadalajara	19	7		3			●		/// ●	●
Toledo	21	11		7		7.0	●		☉	●
Cuenca	19	10	15	3		7.9	●		●	●
Molina de Aragón		8	8	6	12	11.3			●	β ●
Ciudad Real	23	8	17	ip		10.2	●	●	●	●
Albacete (A)	21	10	18	2	ip	8.4	☉	●	●	●
Cáceres	22	9	17				☉	☉	☉	☉
Badajoz (A)	24	11				10.4	●		●	●
Vitoria (A)	15	8	13	1	ip		●		●	●
Logroño	19	11	15	5		8.1	/// ●		●	●
Logroño (A)	19	10	16	2		7.6	●	●	●	●
Pamplona	18	9		7		10.3	●		●	●
Huesca (A)		9	14	11		12.3			●	●
Daroca										
Zaragoza (A)	21	12	15	5		8.9	●	/// ●	●	●
Zaragoza	22	12	15	5			●		●	●
Calamocha	19	7	11	4	7	7.2	' ●	/// ●	/// ●	β ●
Teruel	19	9	15	15	4		●		●	●
Lérida	21	11		9		11.1	●		/// ●	●
Gerona (A)	16	8	13	1			●		●	/// ●
Barcelona	18	13	13	ip	21		☉	●	' ●	●
Barcelona (A)	18	12	16	4	18	9.2	☉	●	/// ●	●
Reus (A)	19	14	14	19	6	10.5	●		/// ●	●
Tarragona	18	11		13		8.8	☉		/// ●	●
Tortosa	23	14		5		9.8	●		/// ●	●

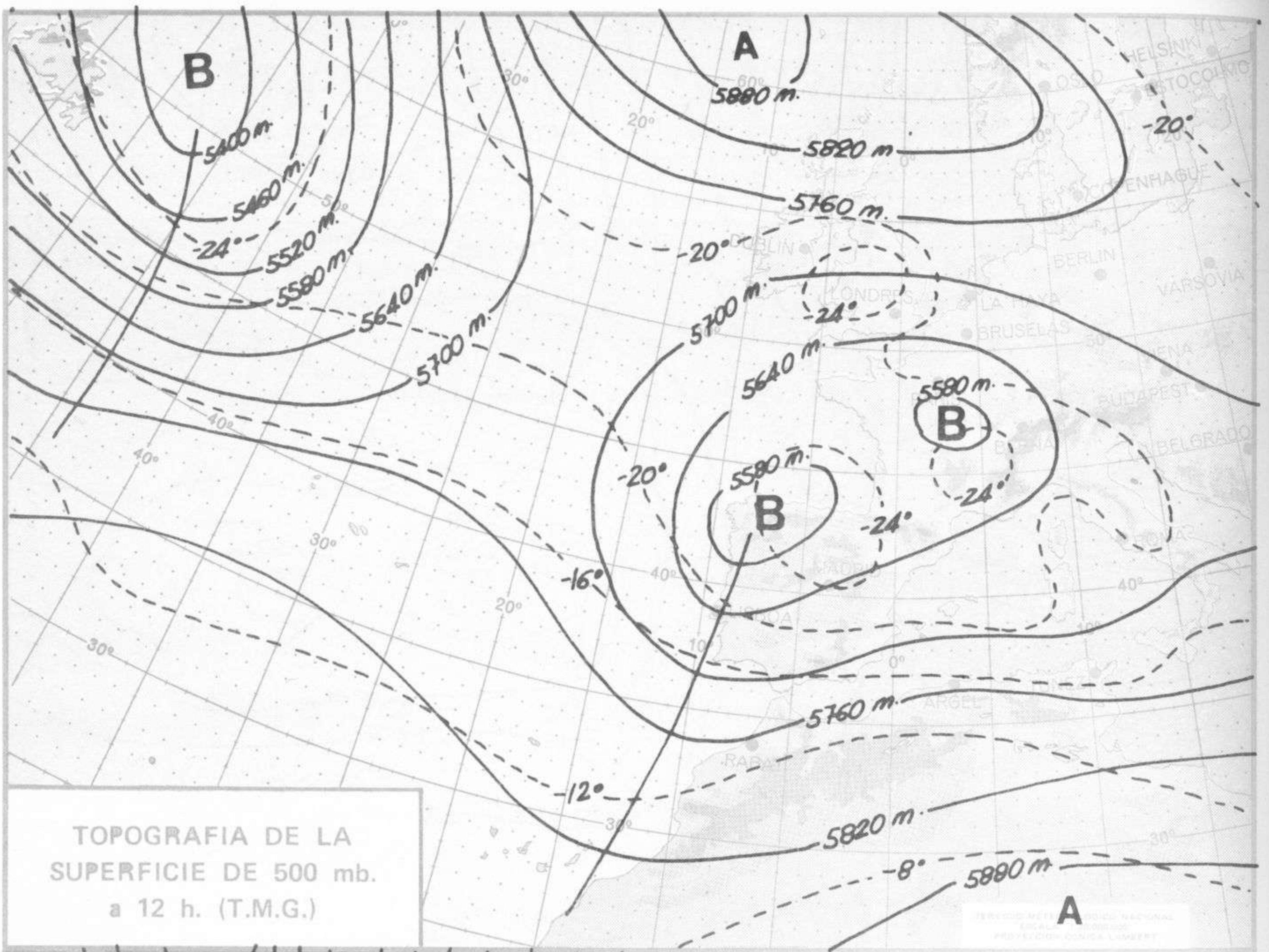
SÍMBOLOS UTILIZADOS EN LOS CUADROS DE METEOROS SIGNIFICATIVOS

- ☉ Llovizna
- ☉ Despejado
- ☉ Poco nuboso
- ☉ Nuboso
- Cubierto
- ☉ NW 30 nudos
- ☉ NE 35 nudos
- ☉ SW 50 nudos
- ☉ SE 65 nudos
- = Neblina
- ≡ Niebla
- ⚡ Relámpagos
- ⚡ Tormenta
- ▲ Granizo
- * Nieve

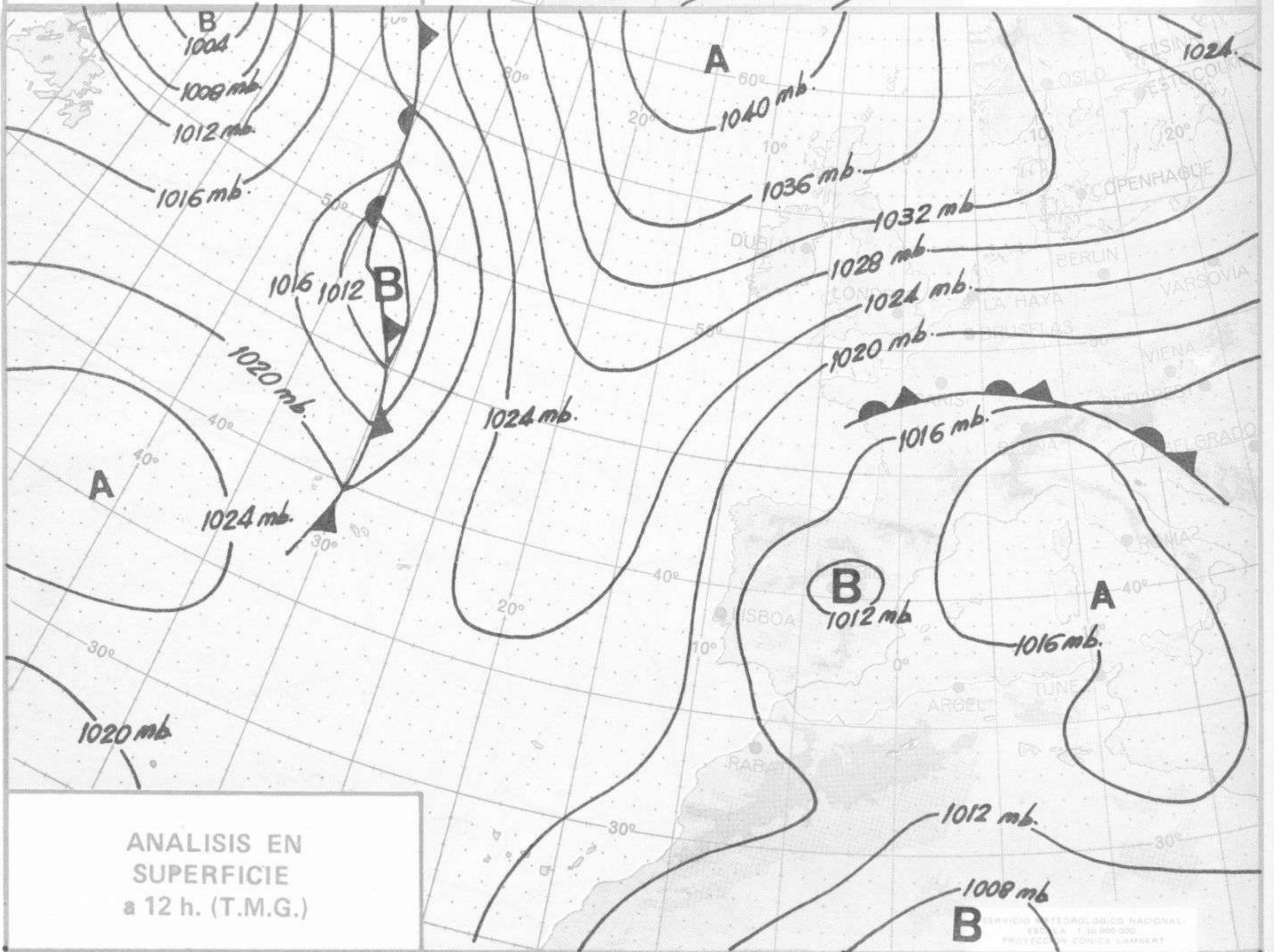
Estaciones	Temperaturas (°C)			Precipitación (l/m ²)		Horas de sol ayer	Meteoros significativos			
	Máxima de ayer	Mínima de hoy	12 horas de hoy	06 ayer a 06 hoy	Hoy 06-12		18 horas de ayer	00 horas de hoy	06 horas de hoy	12 horas de hoy
Castellón de la Plana	21	14		6		9.8	☾		☉	
Valencia (A)	22	15	19	14		8.0	☾	☉	☉	☉
Valencia	21	15		12		7.8	☾		☉	
Alicante (A)	22	14	21			7.7	☾	☉	☉	☉
Alicante	22	14				6.4	☾		☉	
Murcia (A)	23	13	21			6.5	☾		☉	☉
Murcia	23	13	21	ip		6.8	☾		☉	☉
Cartagena		13	17						☉	☉
San Javier	20	13	19			1.6	☾		☉	☉
Sevilla (A)	26	11	23			11.8	☾	☉	☉	☉
Córdoba (A)	27	9	22			11.2	☾		☉	☉
Jaén	25	12	21			13.1	☾		☉	☉
Granada (A)	24	9	22			10.4	☾	☉	☉	☉
Huelva	25	13	22			13,8	☾		☉	☉
Jerez de la Frontera (A) ...	23	11	22				☾	☉	☉	☉
Cádiz	20	16	18			12.0	☾		☉	☉
San Fernando	22	14	19			12.4	☾		☉	☉
Tarifa	19	14	18			10.1	☾		☉	☉
Málaga (A)	22	13	19			9.5	☾	☉	☉	☉
Almería (A)	21	15	18			11.3	☾	☉	☉	☉
Palma de Mallorca (A)	21	9	22			11.7	☾	☉	☉	☉
Mahón (A)	20	12	18			8.0	☾	☉	☉	☉
Ibiza (A)	21	15	22			11.2	☾	☉	☉	☉
Santa Cruz de Tenerife (A)...	18	13	16	ip		8.3	☾	☉	☉	☉
Santa Cruz de Tenerife	26	18	23			11.0	☾	☉	☉	☉
Las Palmas (A)	23	18	22			9.3	☾	☉	☉	☉
Fuerteventura (A)	26	16	21			10.7	☾		☉	☉
Lanzarote (A)	24	16	21			7.9	☾		☉	☉
Ceuta	20	10	18			3.2	☾		☉	☉
Melilla	22	14	22			10.0	☾	☉	☉	☉



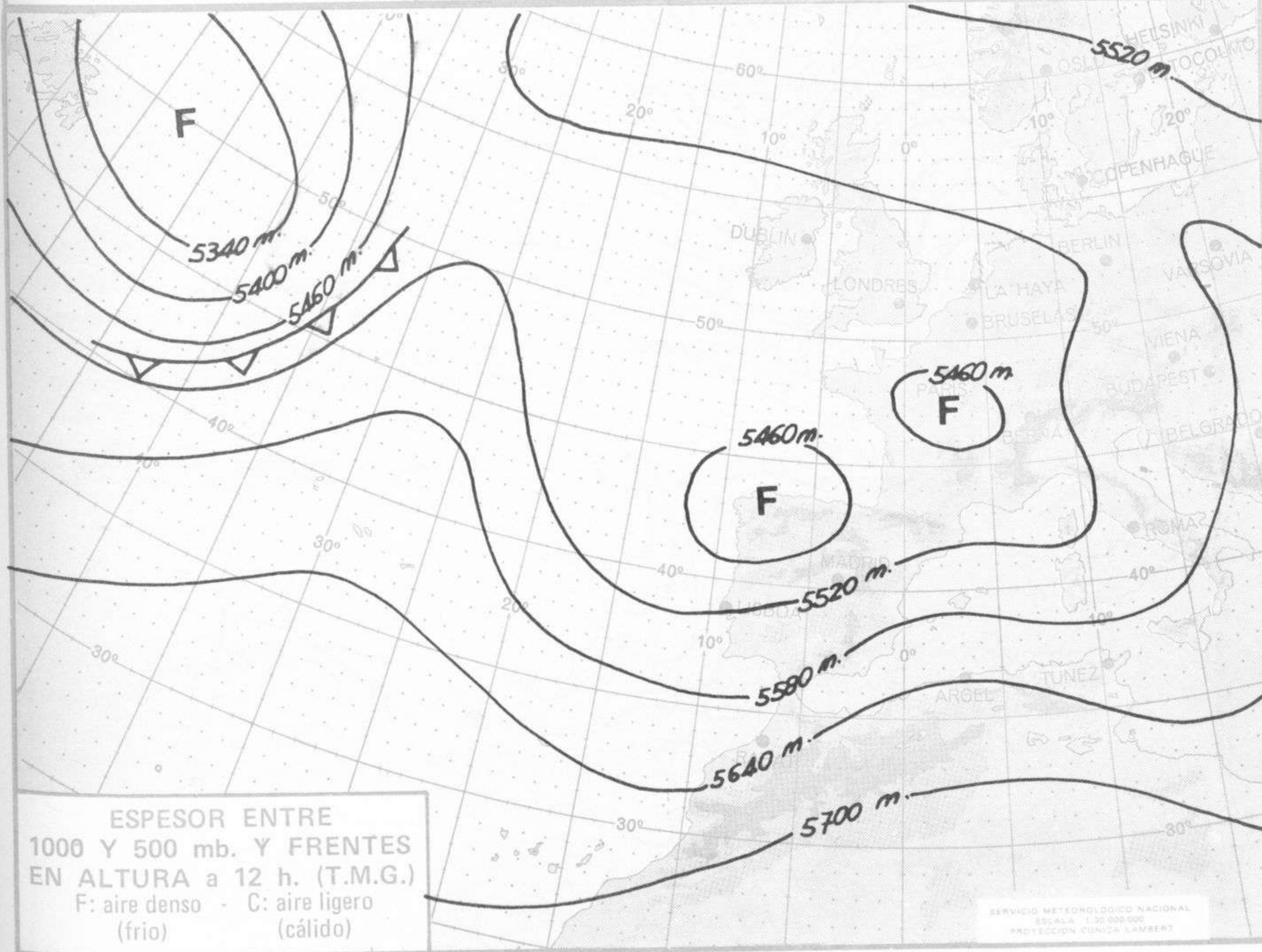
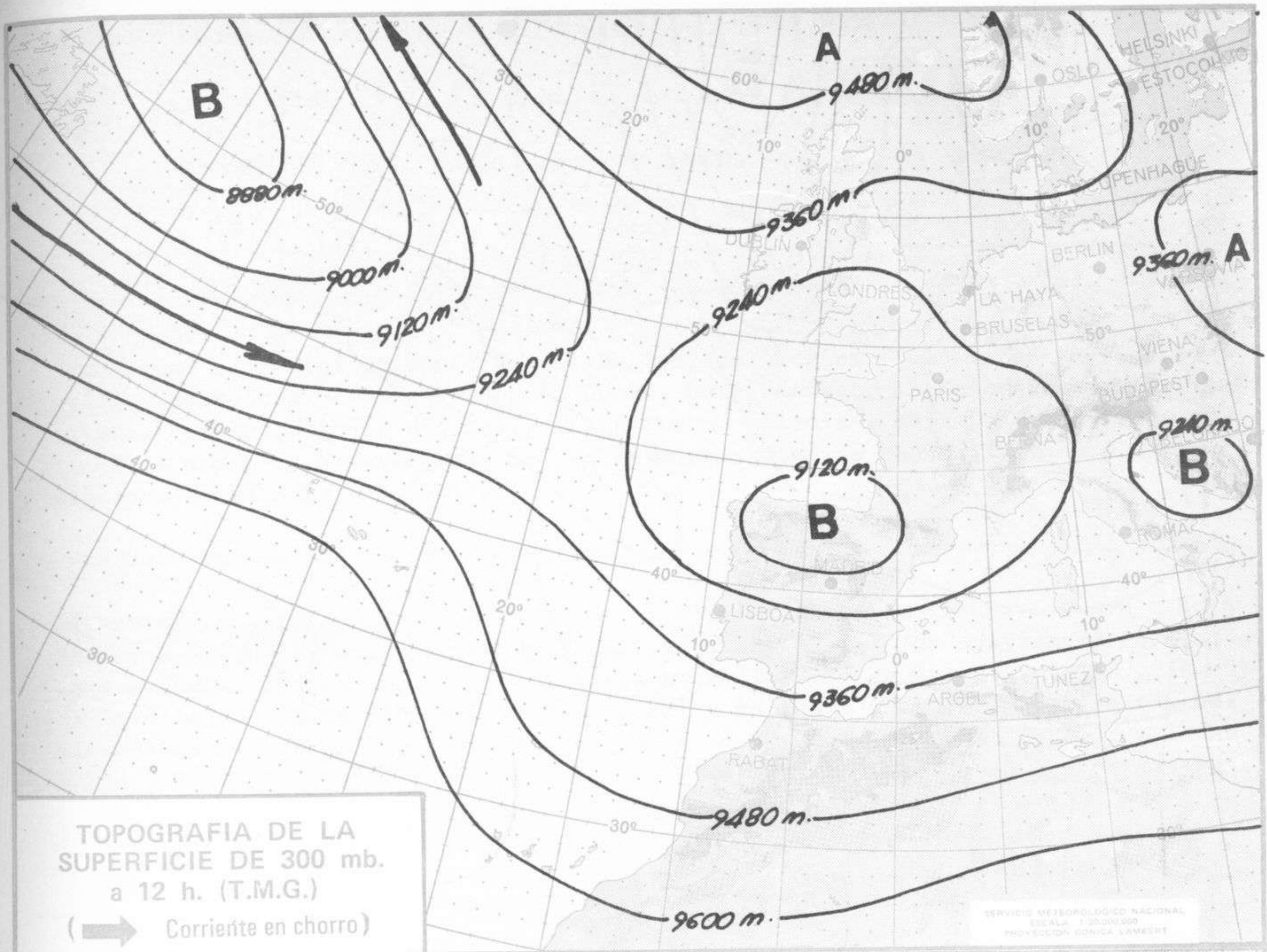


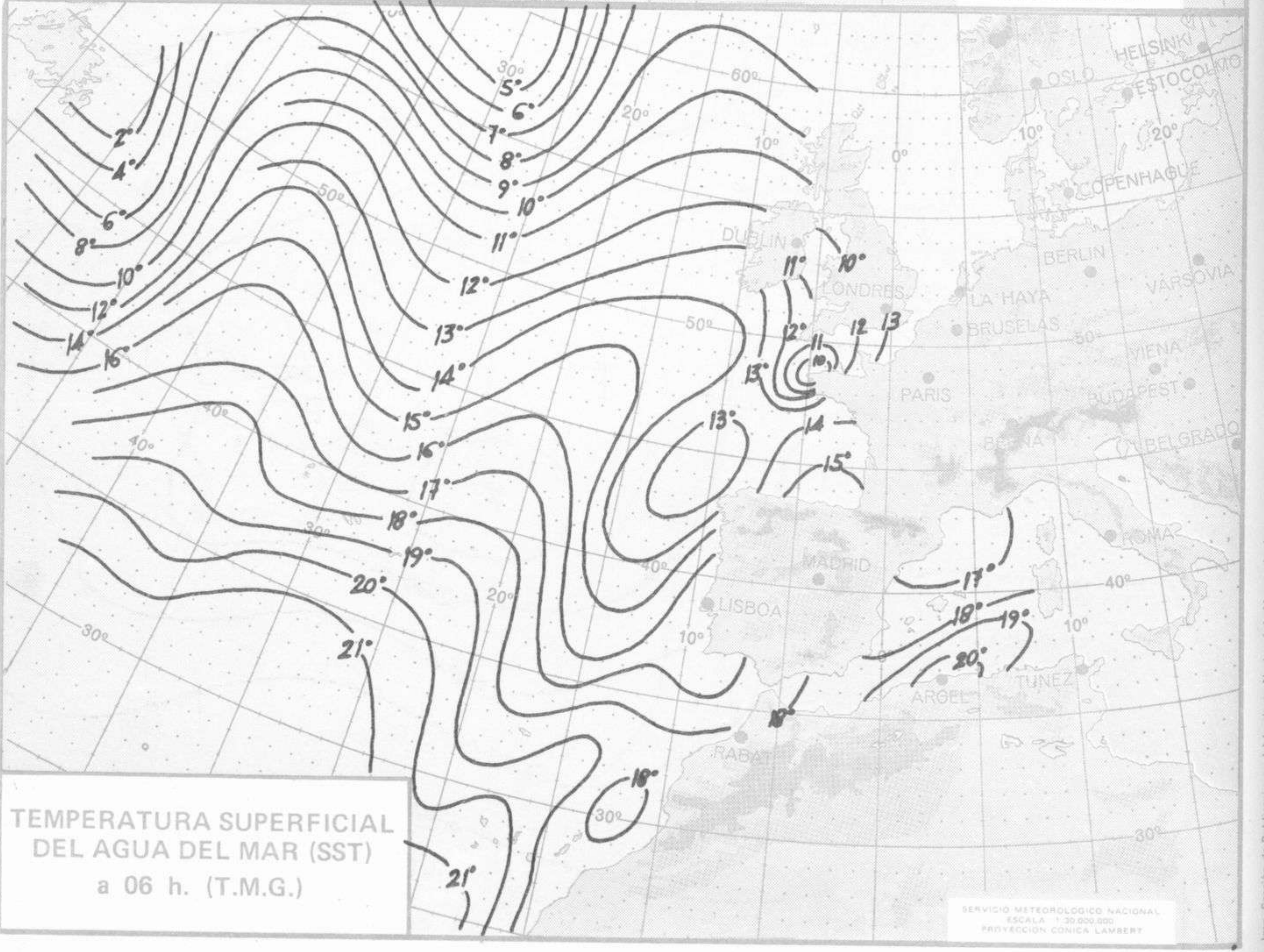
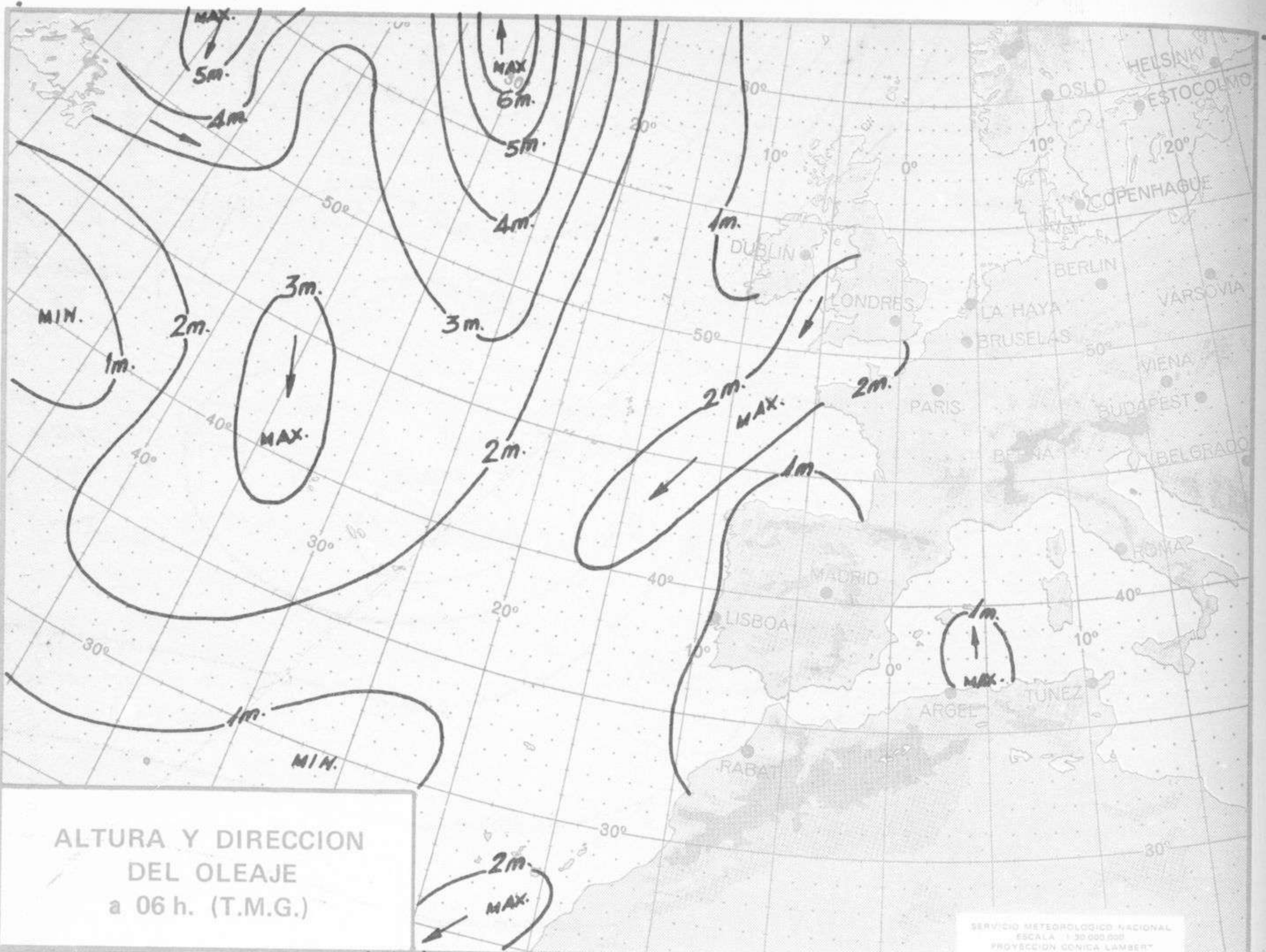


TOPOGRAFIA DE LA SUPERFICIE DE 500 mb. a 12 h. (T.M.G.)



ANALISIS EN SUPERFICIE a 12 h. (T.M.G.)







COMPLEMENTO A LA INFORMACION TECNICA DIARIA



Dirección postal: Centro de Análisis y Predicción (Ciudad Universitaria), Apartado 285 - Madrid - 3 - (España) - Teléfono: 244 35 00
 Fonometeo local: teléfono 094 - Fonometeo España: teléfono 232 69 40 de Madrid

MADRID, Martes 27 de MAYO de 1.975

		R A D I O S O N D E O S																	
		Sondeos a 00 horas (TMG)						Sondeos a 12 horas (TMG)											
		Presiones tipo			Puntos notables			Presiones tipo			Puntos notables								
		PPP	hhh	TT	DD	dd	ff	PPP	TT	DD	PPP	TT	DD	PPP	TT	DD			
La Coruña 08.001	1000	156	11	39	05	10	1012	12	40		1000	141	13	42	02	08			
	850	1482	0	56	05	18	906	4	23		850	1480	2	10	05	13			
	700	3012	-9	59	04	17	849	0	56		700	3023	-6	60	05	16			
	500	5530	-26	64	33	29	826	-1	05		500	5570	-24	57	05	22			
	400	7110	-38	69	31	45	761	-5	06		400	7160	-36	50	05	26			
	300	9050	-46		31	38	623	-15	69		300	9120	-44	67	05	19			
	250	10270	-46		31	31	510	-26	59		250	10340	-44		01	16			
	200	11750	-47		31	23	492	-26	73		200	11830	-45		01	14			
	150	13650	-50		32	08	372	-41	68		150	13740	-49		34	04			
	100	16270	-53		33	14	300	-46			100	16380	-50		12	06			
	70	18590	-53		00	00	184	-45			70	18700	-53		12	06			
	50	20730	-55		00	00	118	-53			50								
30						61	-54			30									
20						50	-55			20									
Madrid / Barajas 08.221	1000										1000	161				946	16	59	
	850										850	1530	8	51	22	10	714	-4	12
	700										700	3098	-5	13	22	16	637	-13	38
	500										500	5640	-25		24	32	620	-13	58
	400										400	7220	-37		25	42	383	-39	
	300										300	9160	-48		25	58	313	-48	
	250										250	10360	-49		25	48	150	-52	
	200										200	11820	-50		26	34	100	-54	
	150										150	13690	-52		07	10			
	100										100	16310	-54		19	04			
	70										70	18600	-54		19	15			
	50										50	20770	-53		07	12			
30										30									
20										20									
Palma de Mallorca / Bon Bonet 08.302	1000	149	15	34	19	06	1012	13	15		1000	135	18	57	09	06	1010	19	56
	850	1504	6	58	25	06	995	15	39		850	1504	9	59	19	12	873	11	63
	700	3068	-4	58	29	14	959	12	29		700	3077	-3	04	27	16	747	1	00
	500	5640	-20	61	26	27	920	10	41		500	5690	-19	60	25	49	606	-10	14
	400	7250	-34		27	41	897	9	56		400	7320	-30	56	26	60	553	-14	17
	300	9200	-49		28	82	501	-20	61		300	9300	-45	57	25	72	452	-23	56
	250	10380	-58		28	84	253	-58			250	10490	-55		25	72	290	-47	58
	200	11790	-54				194	-54			200	11900	-56				226	-61	
	150	13640	-53				106	-53			150	13750	-52				181	-53	
	100	16250	-53				64	-58			100	16370	-52				113	-52	
	70	18530	-56								70	18700	-54				56	-55	
	50										50								
30										30									
20										20									
Santa Cruz de Tenerife 60.020	1000	189	18	57	33	06	1018	19	59		1000	189	19	59	36	08	1018	21	60
	850	1564	14	63	01	14	931	22	xx		850	1562	13		35	16	917	11	30
	700	3169	4		35	12	872	16	63		700	3163	4		35	16	905	15	
	500	5840	-10		31	16	720	5	61		500	5830	-10		30	25	695	4	
	400	7520	-24		28	40	594	-2			400	7520	-21		30	40	644	2	
	300	9560	-39		27	40	560	-2			300	9570	-38		26	50	409	-20	
	250	10780	-48		27	40	402	-23			250	10500	-48		26	50	204	-59	
	200	12220	-57		27	60	260	-47			200	12280	-59		26	50			
	150	14010	-62		28	80	193	-59			150	14030	-62		26	45			
	100	16480	-67		28	40	117	-65			100	16510	-67		26	40			
	70	18640	-64		28	40	88	-68			70	18670	xx						
	50						70	-64			50								
30										30									
20										20									

V I E N T O E N A L T I T U D																
Estación	Tipo de Sonda	Indicativo	dia/hora	Tierra	1.000m.	1.500m.	2.000m.	3.000m.	4.000m.	5.500m.	7.000m.	9.000m.	10.500m.	12.000m.	13.500m.	16.000m.
				dd ff	dd ff	dd ff	dd ff	dd ff	dd ff	dd ff	dd ff	dd ff	dd ff	dd ff	dd ff	dd ff

